

## النشرة نصف الشهرية للمياه والإصحاح البيئي - سوريا شبكة الإنذار المبكر والاستجابة

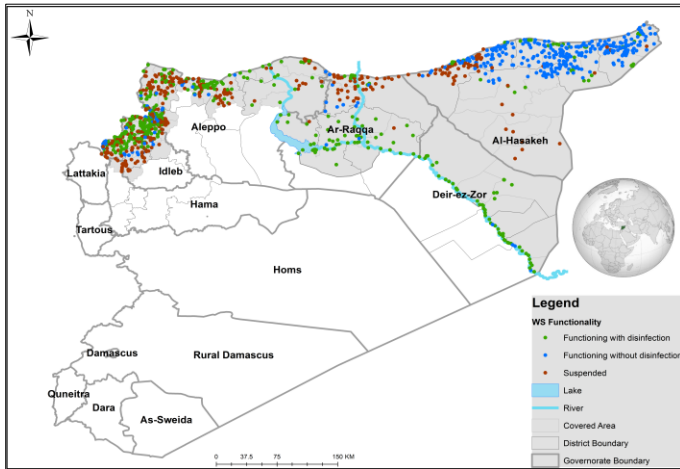
الأسبوع رقم: 08-07

التاريخ: 13 شباط - 26 شباط 2022

### العناوين الرئيسية

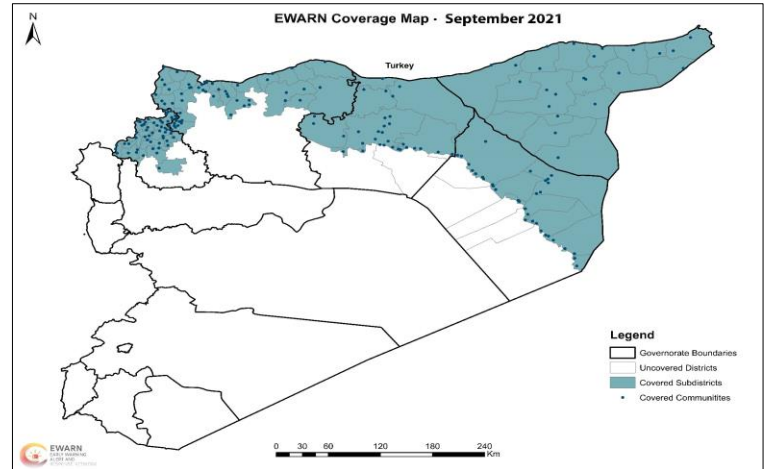
- بلغ عدد محطات مياه الشرب العامة التي يقوم فريق المياه والإصحاح البيئي (WASH) في شبكة الإنذار المبكر والاستجابة بمراقبتها في 6 محافظات 1268 محطة، منها 1088 محطة قرى/بلدات/مدن و180 محطة مخيمات.
- نسبة 69% (872/1268) من المحطات التي تم مراقبتها كانت عاملة.
- نسبة 20% من المحطات المتوقفة متوقفة بسبب عدم وجود نفقات تشغيل، في حين أنّ نسبة 23% من المحطات المتوقفة متوقفة بسبب الحاجة الى صيانة كاملة.
- نسبة 37% من المحطات تعتمد على شبكة الكهرباء، بينما نسبة 37% من المحطات تعتمد على مولدات كمصدر للطاقة التشغيلية.
- في المناطق التي تعتمد على محطات -متوقفة حالياً- تعتبر الآبار الزراعية الخاصة المصدر البديل ويتم استخدام الصهاريج كوسيلة لنقل المياه.
- بلغت نسبة المحطات العاملة التي يتم تعقيم المياه فيها 56% (487/872).
- في المحطات العاملة يتم إيصال المياه إلى المواطنين باستخدام الشبكات النظامية بنسبة 88% (768/872) وباستخدام الصهاريج بنسبة 8% (67/872) وباستخدام الشبكة والصهاريج معا بنسبة 3% (32/872) وباستخدام المناهل بنسبة 1% (5/872).
- تم إجراء 91 اختبار نوعية مياه للتحري عن الأمراض المنقولة بالمياه، حيث وجد أن 5 منها كانت ملوثة بيولوجياً.

### تغطية فريق المياه والإصحاح البيئي

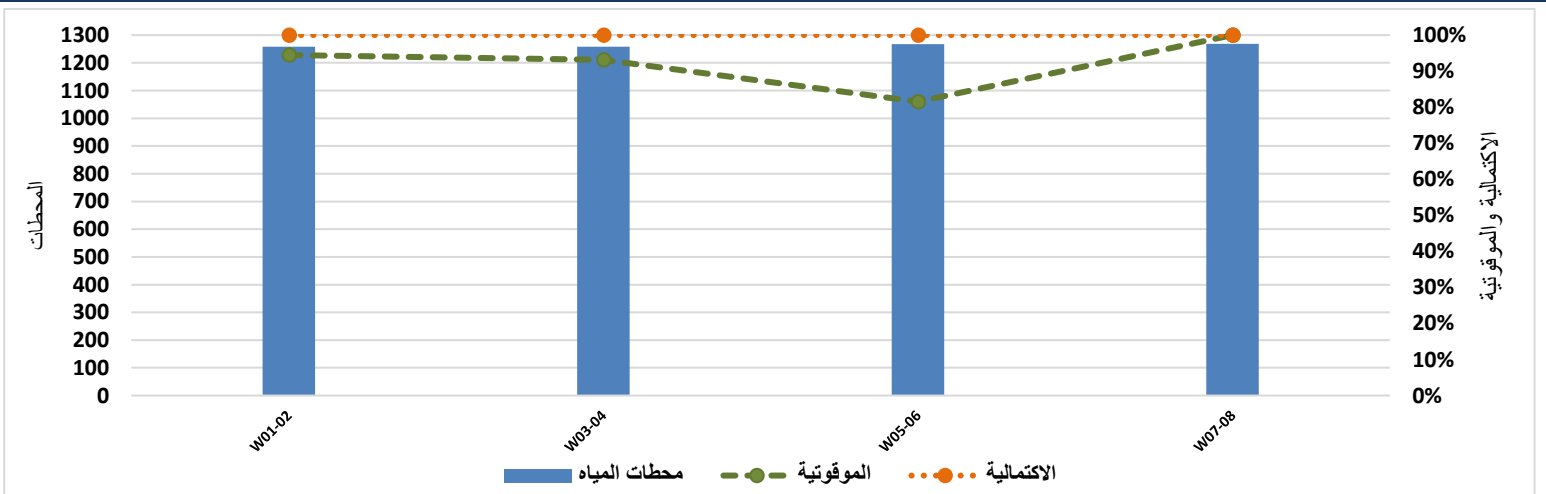


يغطي فريق المياه والإصحاح البيئي 77 ناحية، 23 منطقة في 6 محافظات

### خريطة تغطية شبكة الإنذار المبكر والاستجابة



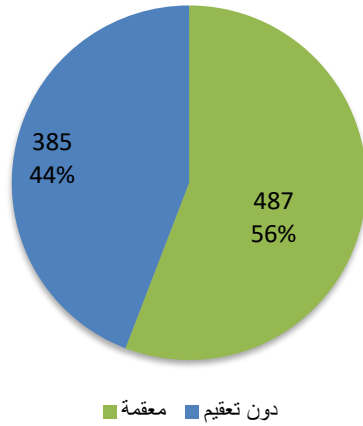
### الاكتمالية والموقوتية للتقارير نصف الشهرية



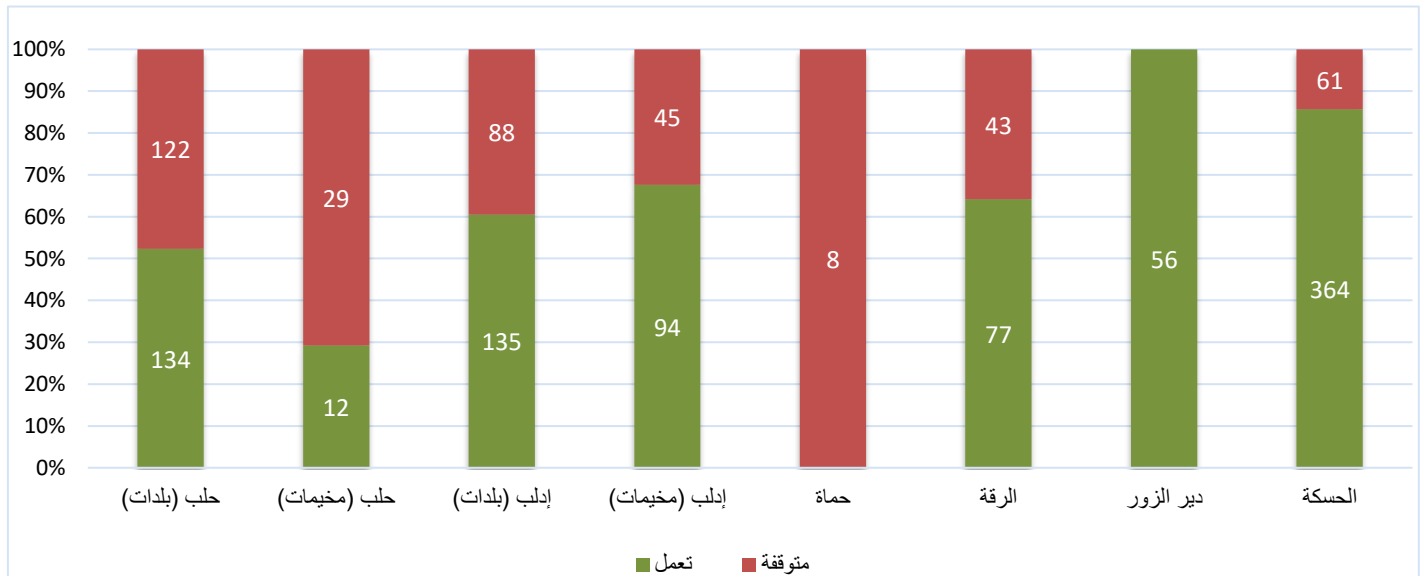
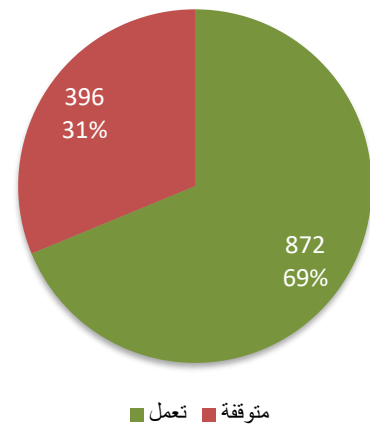
محطات مياه الشرب العاملة			المحافظة
النسبة	معقمة	عدد المحطات	
89%	119	134	حلب (بلدات)
42%	5	12	حلب (مخيمات)
84%	113	135	إدلب (بلدات)
54%	51	94	إدلب (مخيمات)
0%	0	0	حمّاة
84%	65	77	الرقّة
93%	52	56	دير الزور
23%	82	364	الحسكة
56%	487	872	الكلّي

محطات مياه الشرب			المحافظة
النسبة	تعمل	عدد المحطات	
52%	134	256	حلب (بلدات)
29%	12	41	حلب (مخيمات)
61%	135	223	إدلب (بلدات)
68%	94	139	إدلب (مخيمات)
0%	0	8	حمّاة
64%	77	120	الرقّة
100%	56	56	دير الزور
86%	364	425	الحسكة
69%	872	1268	الكلّي

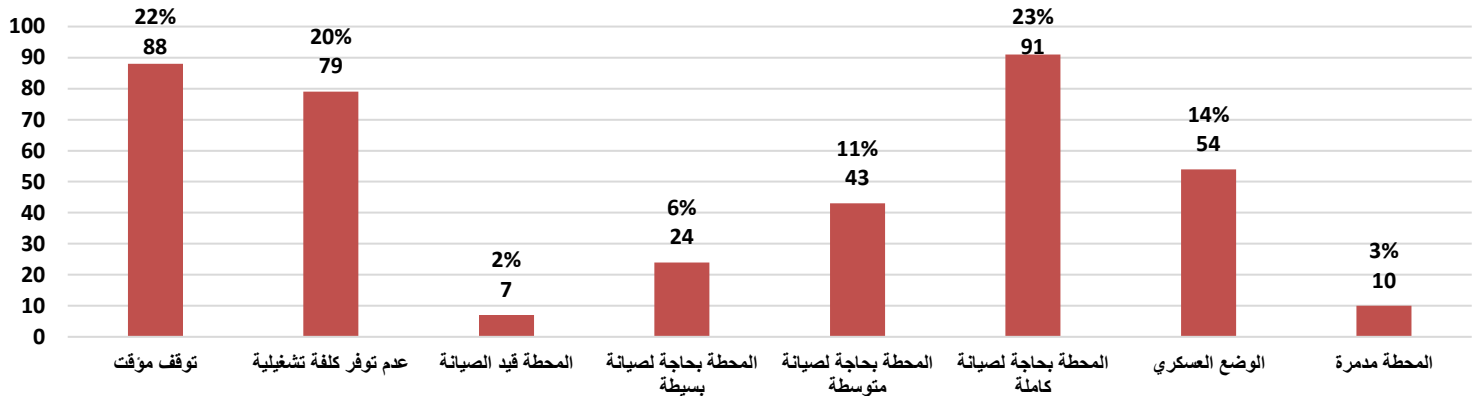
وضع التعقيم في محطات مياه الشرب العاملة



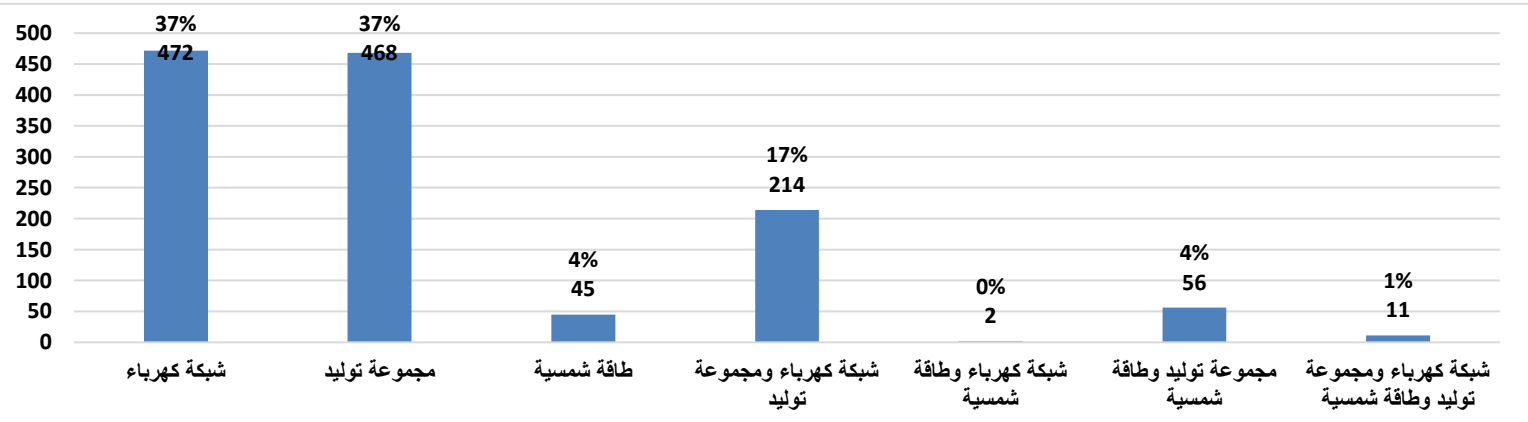
الوضع التشغيلي لمحطات مياه الشرب



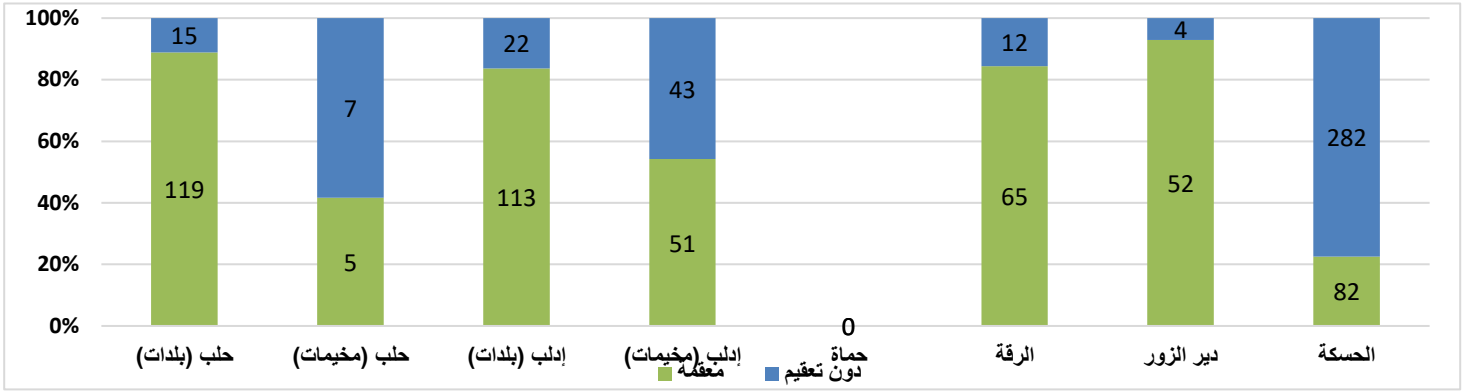
المحافظة	توقف مؤقت	عدم توفر كلفة تشغيلية	المحطة قيد الصيانة	المحطة بحاجة لصيانة بسيطة	المحطة بحاجة لصيانة متوسطة	المحطة بحاجة لصيانة كاملة	الوضع العسكري	المحطة مدمرة
حلب	29	37	3	8	22	39	8	5
إدلب	11	42	1	11	14	40	11	3
حمّاة	0	0	0	0	0	0	8	0
الرقّة	25	0	0	2	6	2	8	0
دير الزور	0	0	0	0	0	0	0	0
الحسكة	23	0	3	3	1	10	19	2
<b>الكلّي</b>	<b>88</b>	<b>79</b>	<b>7</b>	<b>24</b>	<b>43</b>	<b>91</b>	<b>54</b>	<b>10</b>



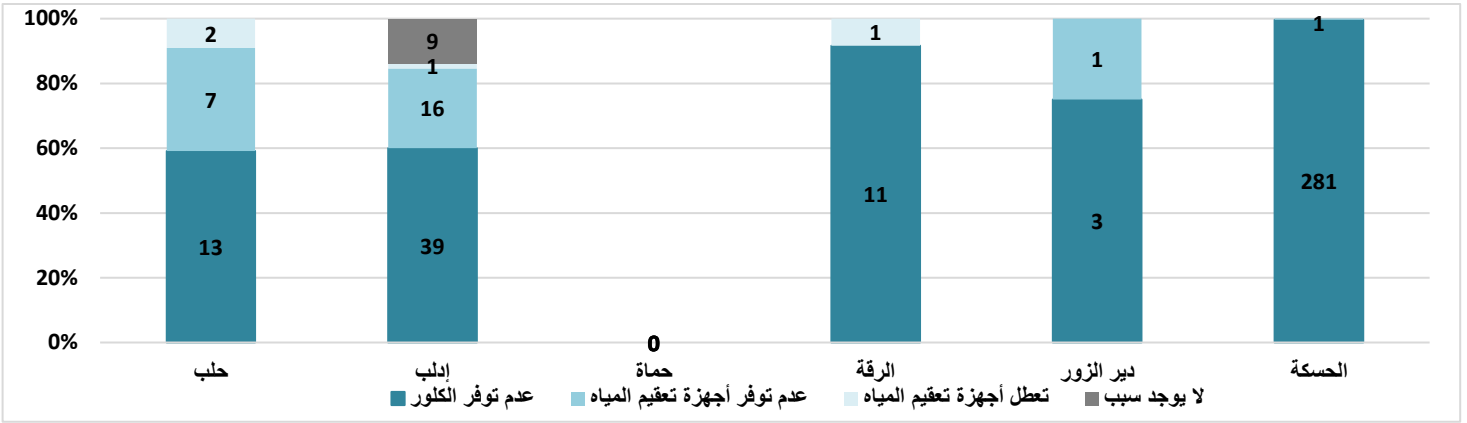
المحافظة	شبكة كهرباء ومجموعة توليد	مجموعة توليد وطاقة شمسية	شبكة كهرباء وطاقة شمسية	شبكة كهرباء ومجموعة توليد	طاقة شمسية	مجموعة توليد	شبكة كهرباء
حلب	21	181	0	49	13	24	9
إدلب	12	263	2	20	32	32	1
حمّاة	0	8	0	0	0	0	0
الرقّة	81	2	0	37	0	0	0
دير الزور	0	12	0	44	0	0	0
الحسكة	358	2	0	64	0	0	1
<b>الكلّي</b>	<b>472</b>	<b>468</b>	<b>2</b>	<b>214</b>	<b>45</b>	<b>56</b>	<b>11</b>



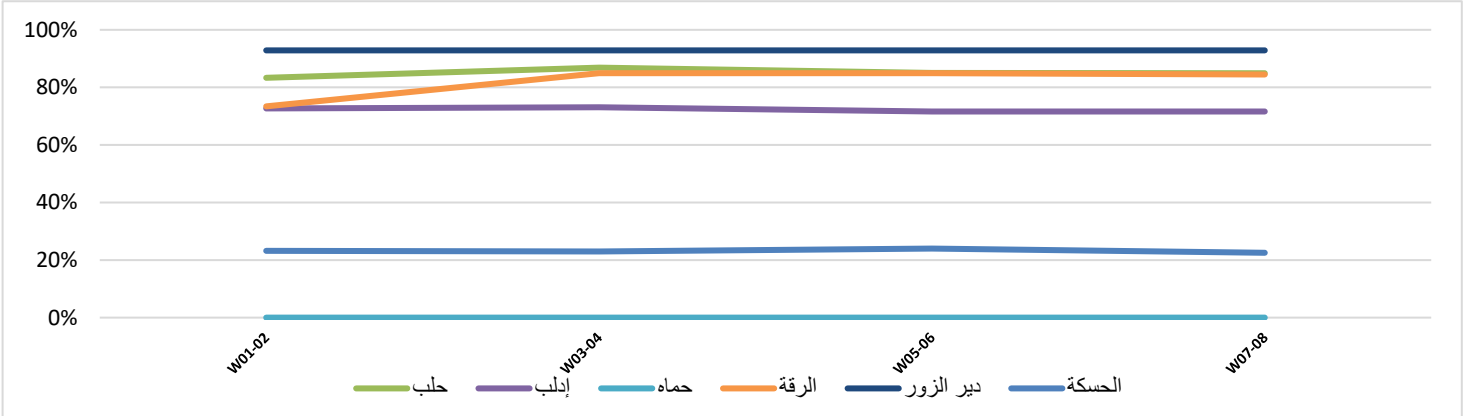
## وضع التعقيم في محطات مياه الشرب العاملة



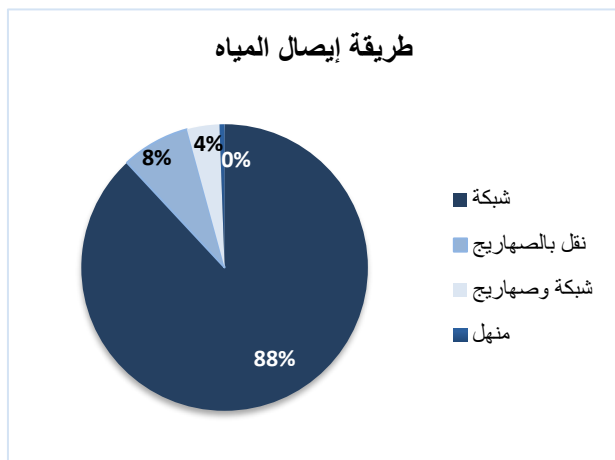
## سبب عدم التعقيم في المحطات العاملة



## الوضع التعقيمي لكل محافظة خلال الأسابيع



## طريقة إيصال المياه



طريقة إيصال المياه				المحطات العاملة	المحافظة
منهل	شبكة و صحاريج	نقل بالصحاريج	شبكة		
5	12	4	125	146	حلب
0	20	57	152	229	إدلب
0	0	0	0	0	حماة
0	0	2	75	77	الرققة
0	0	4	52	56	دير الزور
0	0	0	364	364	الحسكة
5	32	67	768	872	الكلية

