

النشرة نصف الشهرية للمياه والإصحاح البيئي - سوريا شبكة الإنذار المبكر والاستجابة

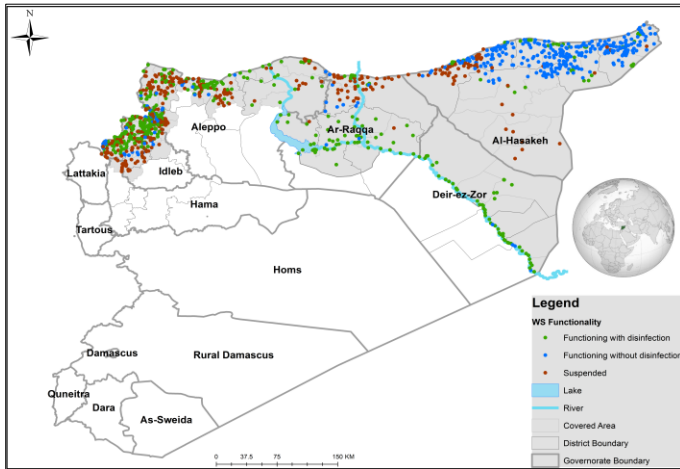
الأسبوع رقم: 10-09

التاريخ: 27 شباط - 12 آذار 2022

الغاوين الرئيسية

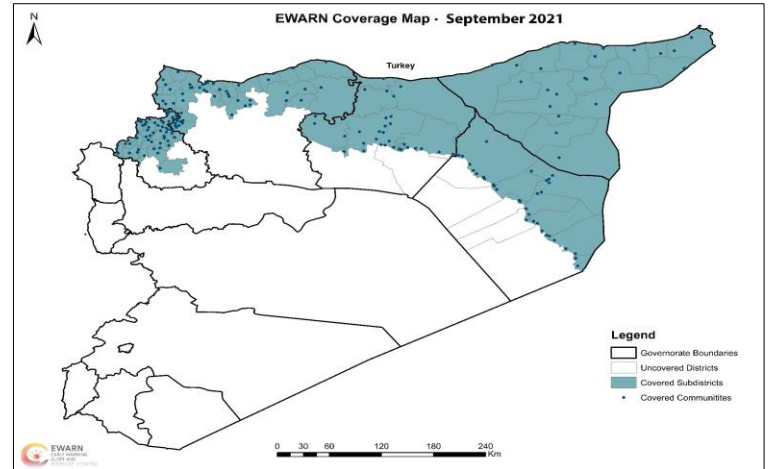
- بلغ عدد محطات مياه الشرب العامة التي يقوم فريق المياه والإصحاح البيئي (WASH) في شبكة الإنذار المبكر والاستجابة بمراقبتها في 6 محافظات 1272 محطة، منها 1092 محطة قرى/بلدات/مدن و180 محطة مخيمات.
- نسبة 68% (871/1272) من المحطات التي تم مراقبتها كانت عاملة.
- نسبة 19% من المحطات المتوقفة متوقفة بسبب عدم وجود نفقات تشغيل، في حين أنّ نسبة 22% من المحطات المتوقفة متوقفة بسبب الحاجة إلى صيانة كاملة.
- نسبة 37% من المحطات تعتمد على شبكة الكهرباء، بينما نسبة 37% من المحطات تعتمد على مولدات كمصدر للطاقة التشغيلية.
- في المناطق التي تعتمد على محطات -متوقفة حالياً- تعتبر الآبار الزراعية الخاصة المصدر البديل ويتم استخدام الصهاريج كوسيلة لنقل المياه.
- بلغت نسبة المحطات العاملة التي يتم تعقيم المياه فيها 57% (494/871).
- في المحطات العاملة يتم إيصال المياه إلى المواطنين باستخدام الشبكات النظامية بنسبة 88% (768/871) وباستخدام الصهاريج بنسبة 7% (65/871) وباستخدام الشبكة والصهاريج معا بنسبة 4% (33/871) وباستخدام المناهل بنسبة 1% (5/871).
- لم تسجل أية حالة تلوث بيولوجي في أي من المصادر التي تتم مراقبتها في الأسبوعين الماضيين. تم إجراء 30 اختبار نوعية مياه.

تغطية فريق المياه والإصحاح البيئي

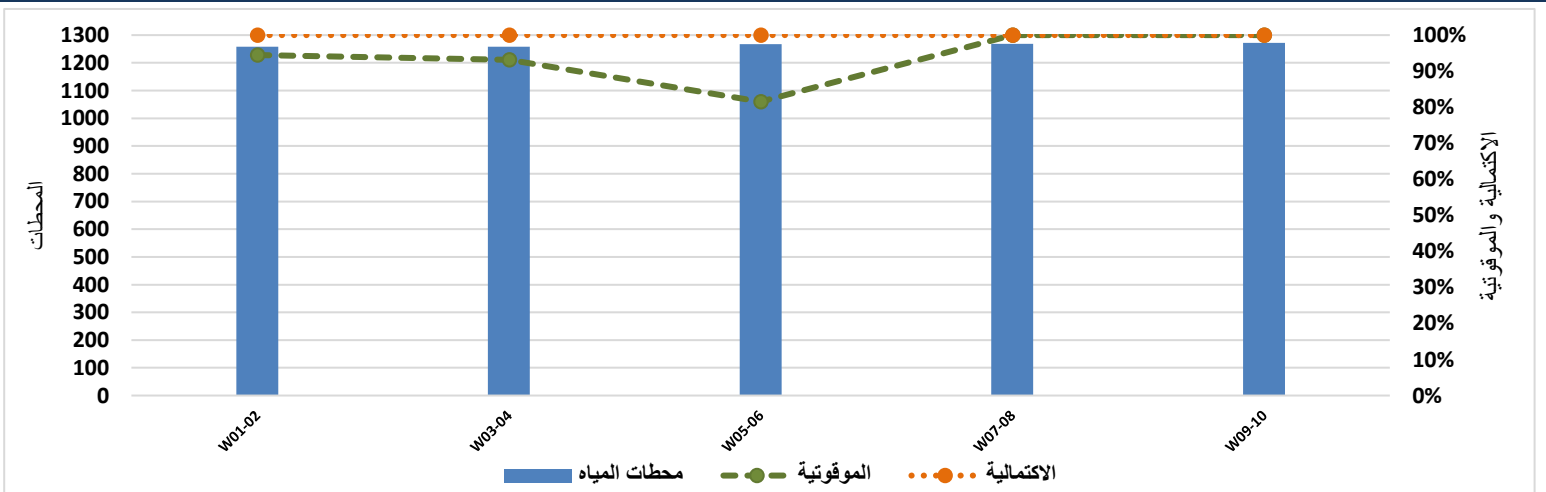


يغطي فريق المياه والإصحاح البيئي 77 ناحية، 23 منطقة في 6 محافظات

خريطة تغطية شبكة الإنذار المبكر والاستجابة



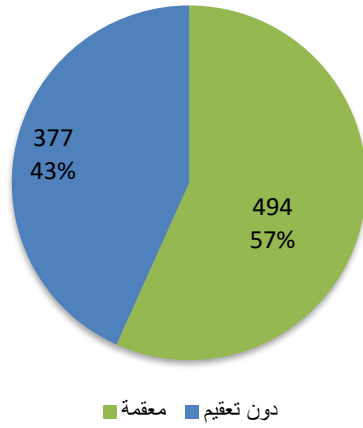
الاكتمالية والموقوتية للتقارير نصف الشهرية



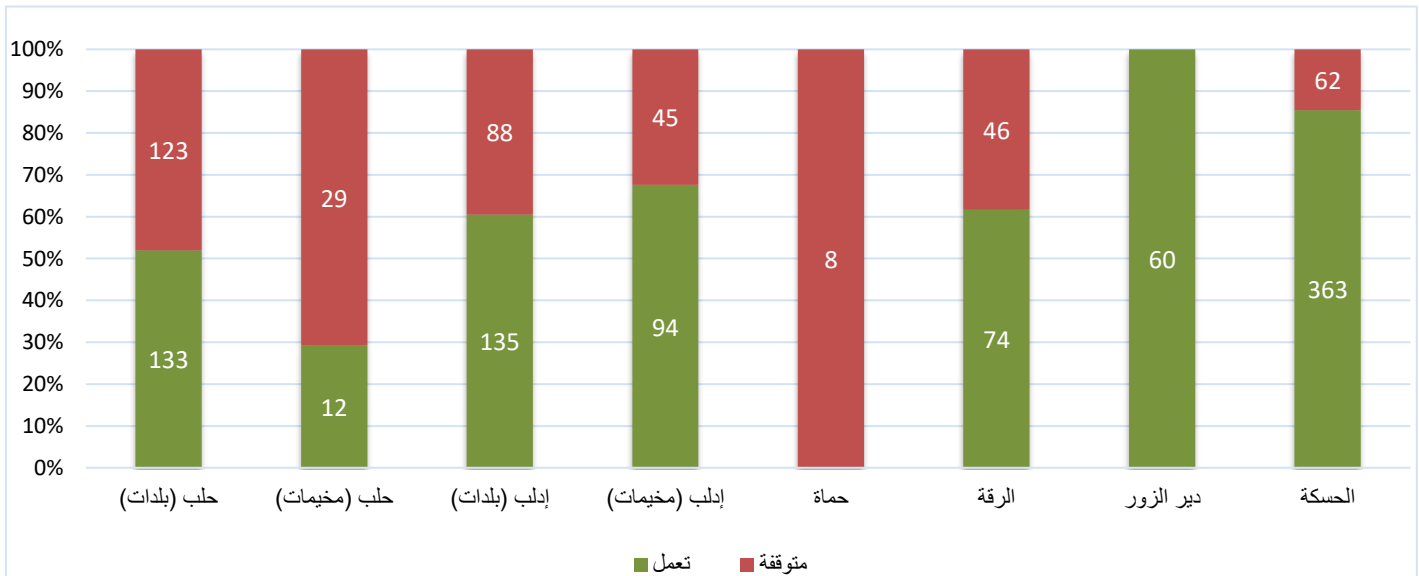
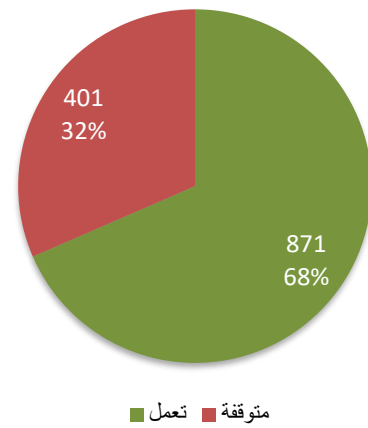
محطات مياه الشرب العاملة			المحافظة
النسبة	معقمة	عدد المحطات	
89%	118	133	حلب (بلدات)
42%	5	12	حلب (مخيمات)
84%	113	135	إدلب (بلدات)
55%	52	94	إدلب (مخيمات)
0%	0	0	حمّاء
88%	65	74	الرقّة
93%	56	60	دير الزور
23%	85	363	الحسكة
57%	494	871	الكلّي

محطات مياه الشرب			المحافظة
النسبة	تعمل	عدد المحطات	
52%	133	256	حلب (بلدات)
29%	12	41	حلب (مخيمات)
61%	135	223	إدلب (بلدات)
68%	94	139	إدلب (مخيمات)
0%	0	8	حمّاء
62%	74	120	الرقّة
100%	60	60	دير الزور
85%	363	425	الحسكة
68%	871	1272	الكلّي

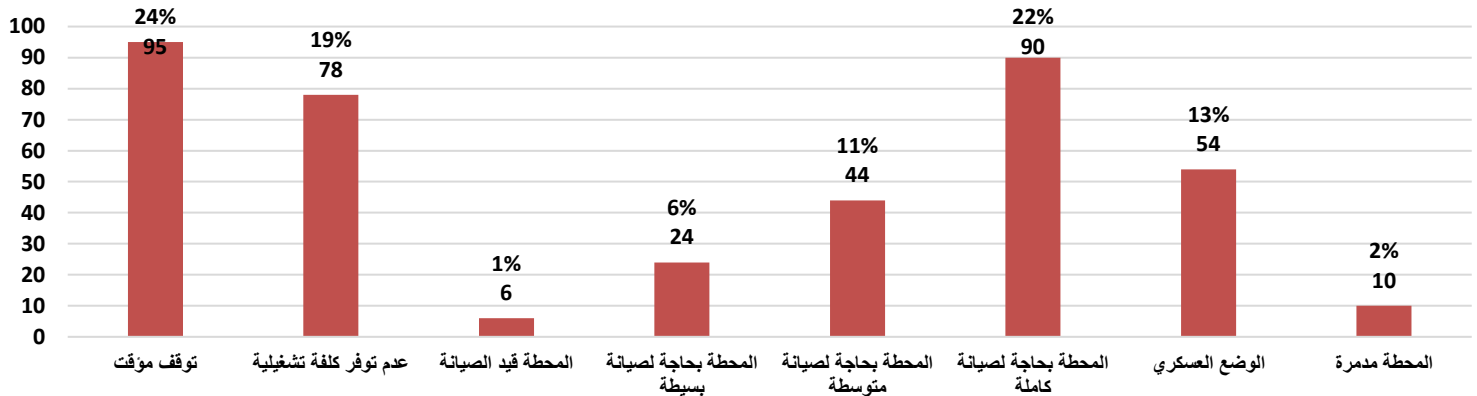
وضع التعقيم في محطات مياه الشرب العاملة



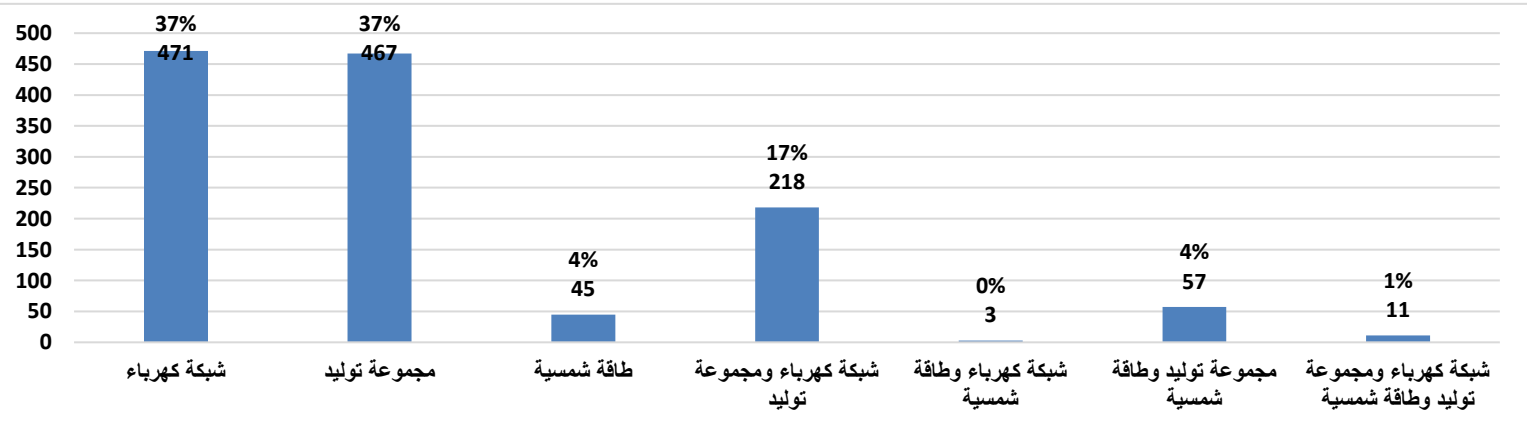
الوضع التشغيلي لمحطات مياه الشرب



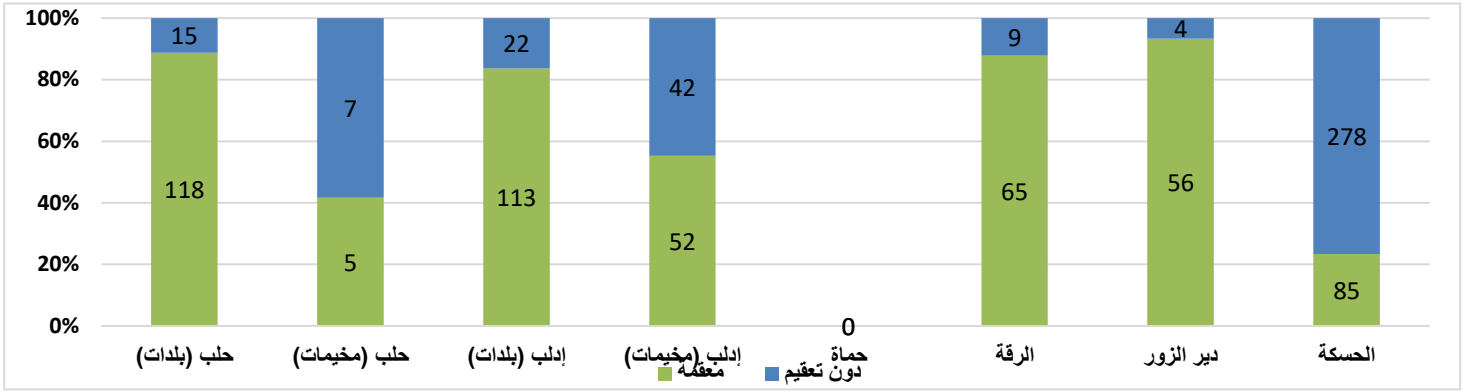
المحافظة	توقف مؤقت	عدم توفر كلفة تشغيلية	المحطة قيد الصيانة	المحطة بحاجة لصيانة بسيطة	المحطة بحاجة لصيانة متوسطة	المحطة بحاجة لصيانة كاملة	الوضع العسكري	المحطة مدمرة
حلب	31	36	3	8	22	39	8	5
إدلب	12	42	1	11	14	39	11	3
حمّاء	0	0	0	0	0	0	8	0
الرقّة	27	0	0	3	6	2	8	0
دير الزور	0	0	0	0	0	0	0	0
الحسكة	25	0	2	2	2	10	19	2
الكلّي	95	78	6	24	44	90	54	10



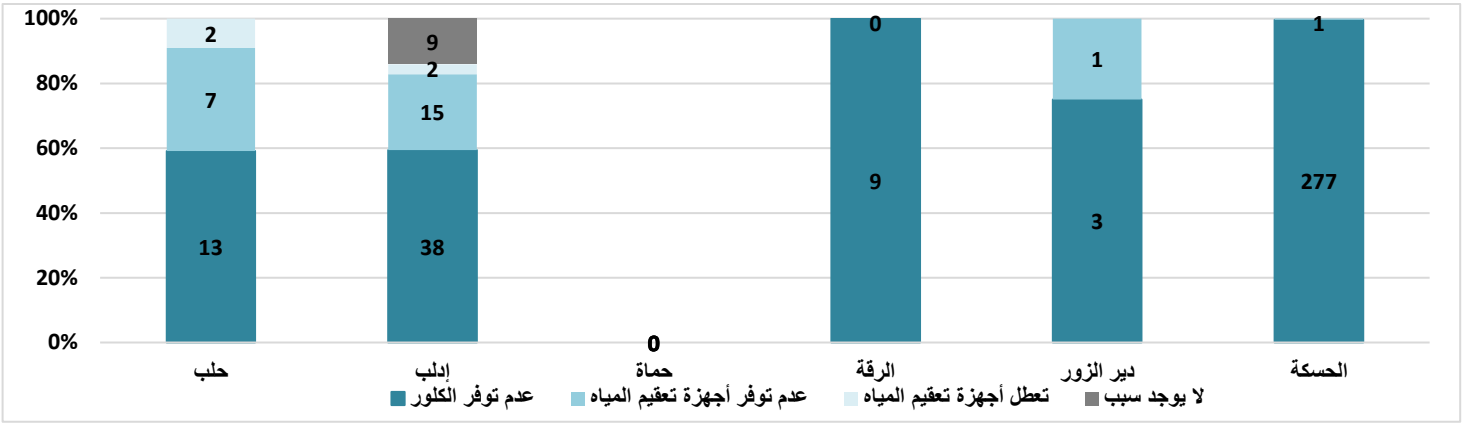
المحافظة	شبكة كهرباء ومجموعة توليد	مجموعة توليد	شبكة كهرباء	شبكة كهرباء ومجموعة توليد	طاقة شمسية	مجموعة توليد	شبكة كهرباء
حلب	9	24	0	48	13	182	21
إدلب	1	33	3	21	32	261	11
حمّاء	0	0	0	0	0	8	0
الرقّة	0	0	0	37	0	2	81
دير الزور	0	0	0	48	0	12	0
الحسكة	1	0	0	64	0	2	358
الكلّي	11	57	3	218	45	467	471



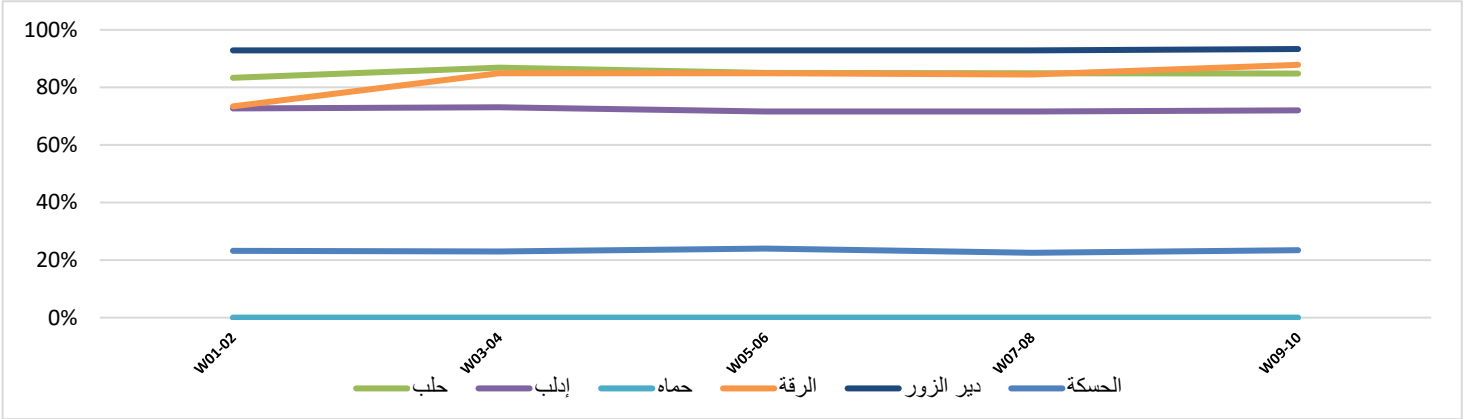
وضع التعقيم في محطات مياه الشرب العاملة



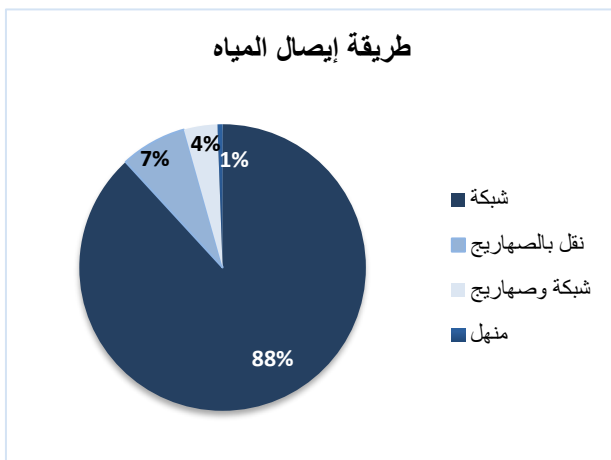
سبب عدم التعقيم في المحطات العاملة



الوضع التعقيمي لكل محافظة خلال الأسابيع



طريقة إيصال المياه



طريقة إيصال المياه				المحطات العاملة	المحافظة
منهل	شبكة وصهاريج	نقل بالصهاريج	شبكة		
5	12	3	125	145	حلب
0	20	56	153	229	إدلب
0	0	0	0	0	حمّاء
0	0	2	72	74	الرقّة
0	0	4	56	60	دير الزور
0	1	0	362	363	الحسكة
5	33	65	768	871	الكلي

