

النشرة نصف الشهرية للمياه والإصحاح البيئي - سوريا شبكة الإنذار المبكر والاستجابة

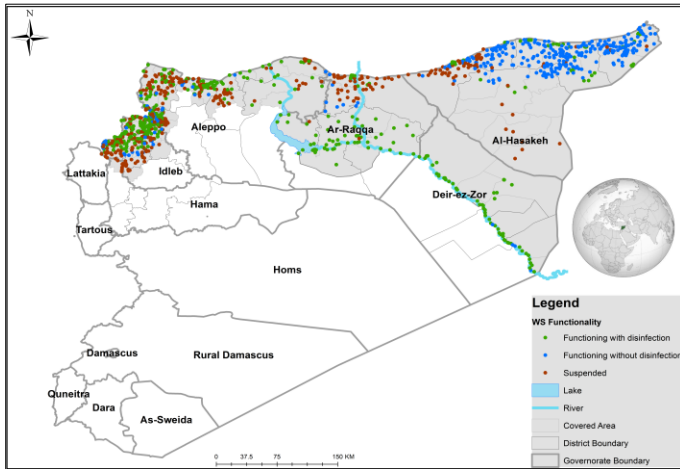
الأسبوع رقم: 12-11

التاريخ: 13 آذار - 26 آذار 2022

العناوين الرئيسية

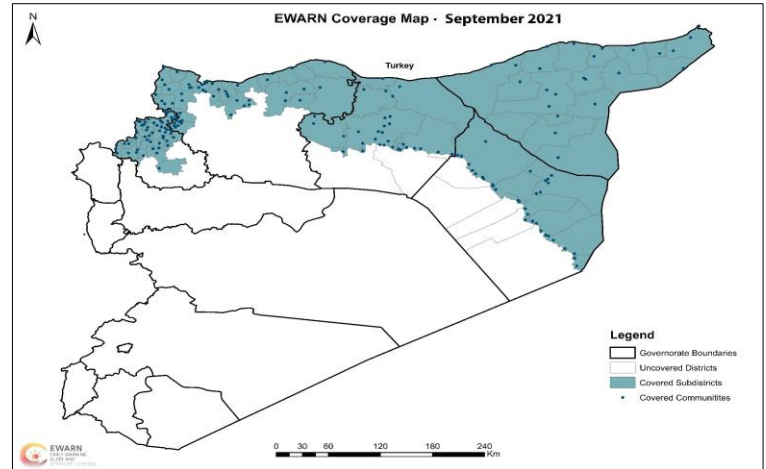
- بلغ عدد محطات مياه الشرب العامة التي يقوم فريق المياه والإصحاح البيئي (WASH) في شبكة الإنذار المبكر والاستجابة بمراقبتها في 6 محافظات 1273 محطة، منها 1093 محطة قرى/بلدات ومدن و180 محطة مخيمات.
- نسبة 68% (868/1273) من المحطات التي تم مراقبتها كانت عاملة.
- نسبة 21% من المحطات المتوقفة متوقفة بسبب عدم وجود نفقات تشغيل، في حين أنّ نسبة 22% من المحطات المتوقفة متوقفة بسبب الحاجة إلى صيانة كاملة.
- نسبة 37% من المحطات تعتمد على شبكة الكهرباء، بينما نسبة 37% من المحطات تعتمد على مولدات كمصدر للطاقة التشغيلية.
- في المناطق التي تعتمد على محطات -متوقفة حالياً- تعتبر الآبار الزراعية الخاصة المصدر البديل ويتم استخدام الصهاريج كوسيلة لنقل المياه.
- بلغت نسبة المحطات العاملة التي يتم تعقيم المياه فيها 57% (491/868).
- في المحطات العاملة يتم إيصال المياه إلى المواطنين باستخدام الشبكات النظامية بنسبة 88% (765/868) وباستخدام الصهاريج بنسبة 7% (64/868) وباستخدام الشبكة والصهاريج معاً بنسبة 4% (34/868) وباستخدام المناهل بنسبة 1% (5/868).
- تم إجراء 48 اختبار نوعية مياه للتحري عن الأمراض المنقولة بالمياه، حيث وجد أن 4 منها كانت ملوثة بيولوجياً.

تغطية فريق المياه والإصحاح البيئي

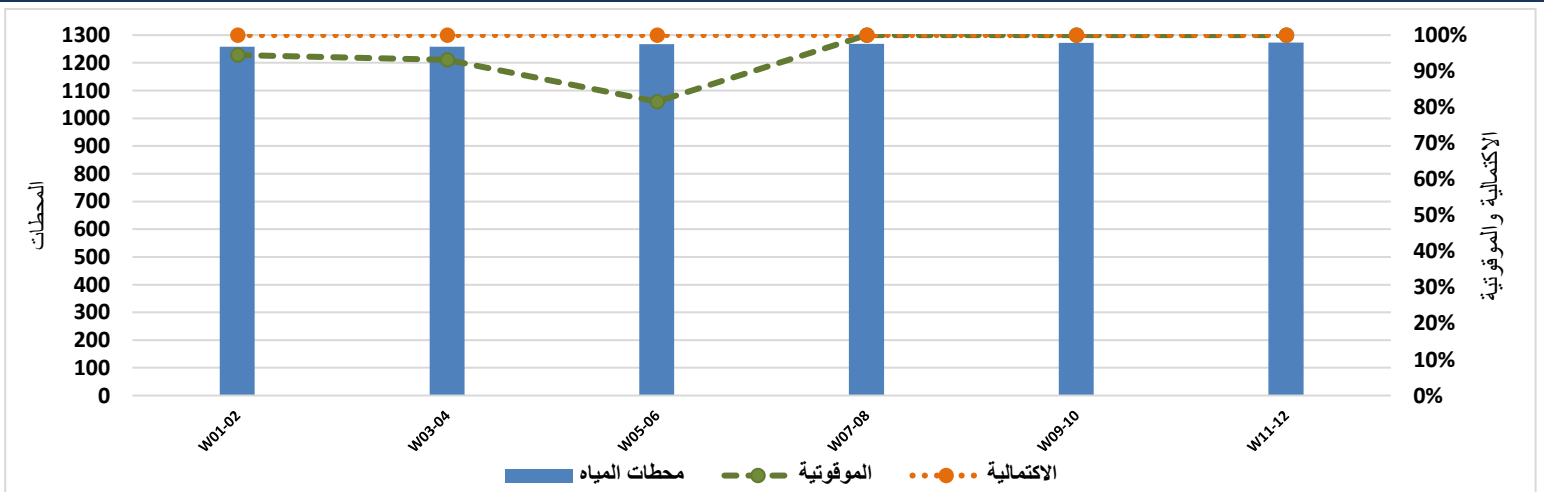


يغطي فريق المياه والإصحاح البيئي 77 ناحية، 23 منطقة في 6 محافظات

خريطة تغطية شبكة الإنذار المبكر والاستجابة



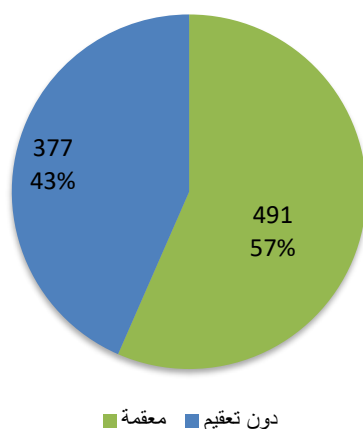
الاكتمالية والموقوتية للتقارير نصف الشهرية



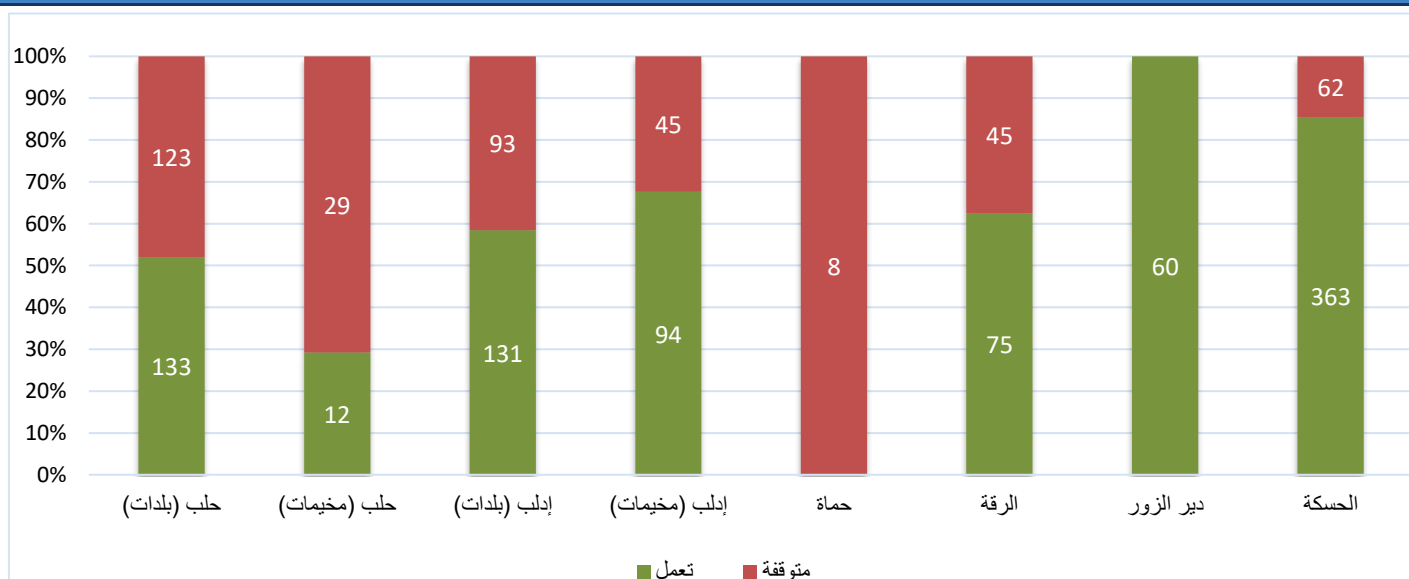
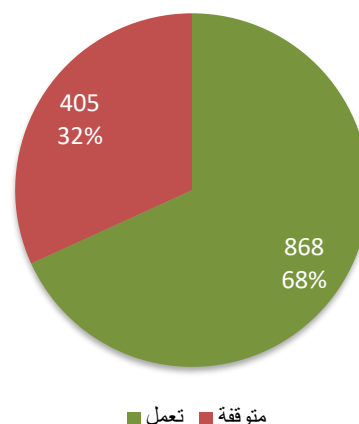
محطات مياه الشرب العاملة			المحافظة
النسبة	معقمة	عدد المحطات	
89%	118	133	حلب (بلدات)
42%	5	12	حلب (مخيمات)
83%	109	131	إدلب (بلدات)
55%	52	94	إدلب (مخيمات)
0%	0	0	حمّاة
88%	66	75	الرقّة
93%	56	60	دير الزور
23%	85	363	الحسكة
57%	491	868	الكلّي

محطات مياه الشرب			المحافظة
النسبة	تعمل	عدد المحطات	
52%	133	256	حلب (بلدات)
29%	12	41	حلب (مخيمات)
58%	131	224	إدلب (بلدات)
68%	94	139	إدلب (مخيمات)
0%	0	8	حمّاة
63%	75	120	الرقّة
100%	60	60	دير الزور
85%	363	425	الحسكة
68%	868	1273	الكلّي

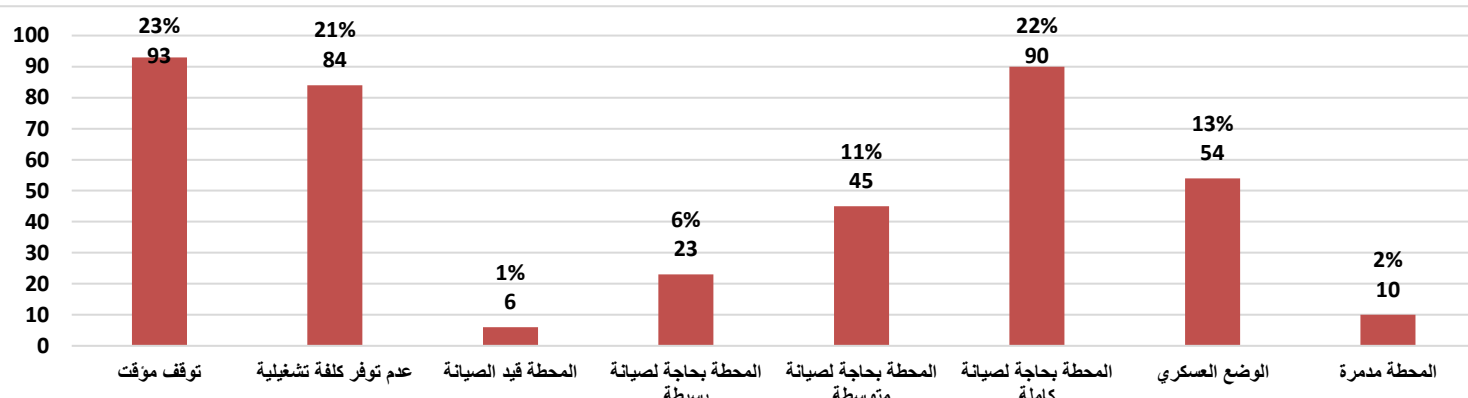
وضع التعقيم في محطات مياه الشرب العاملة



الوضع التشغيلي لمحطات مياه الشرب

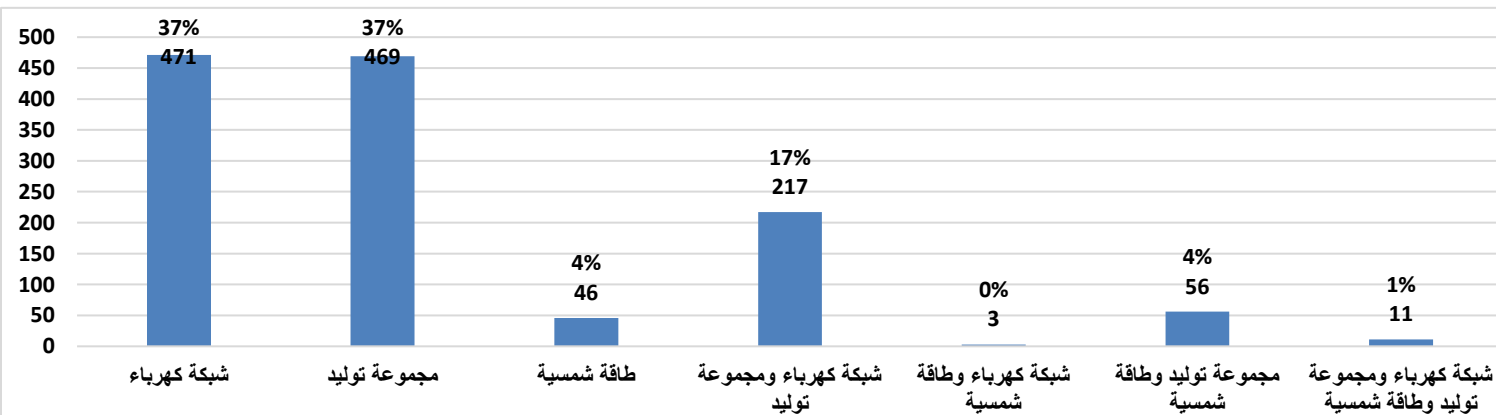


المحافظة	توقف مؤقت	عدم توفر كلفة تشغيلية	المحطة قيد الصيانة	المحطة بحاجة لصيانة بسيطة	المحطة بحاجة لصيانة متوسطة	المحطة بحاجة لصيانة كاملة	الوضع العسكري	المحطة مدمرة
حلب	31	36	3	8	22	39	8	5
إدلب	12	47	1	11	14	39	11	3
حملة	0	0	0	0	0	0	8	0
الرقعة	27	0	0	2	6	2	8	0
دير الزور	0	0	0	0	0	0	0	0
الحسكة	23	1	2	2	3	10	19	2
الكلية	93	84	6	23	45	90	54	10

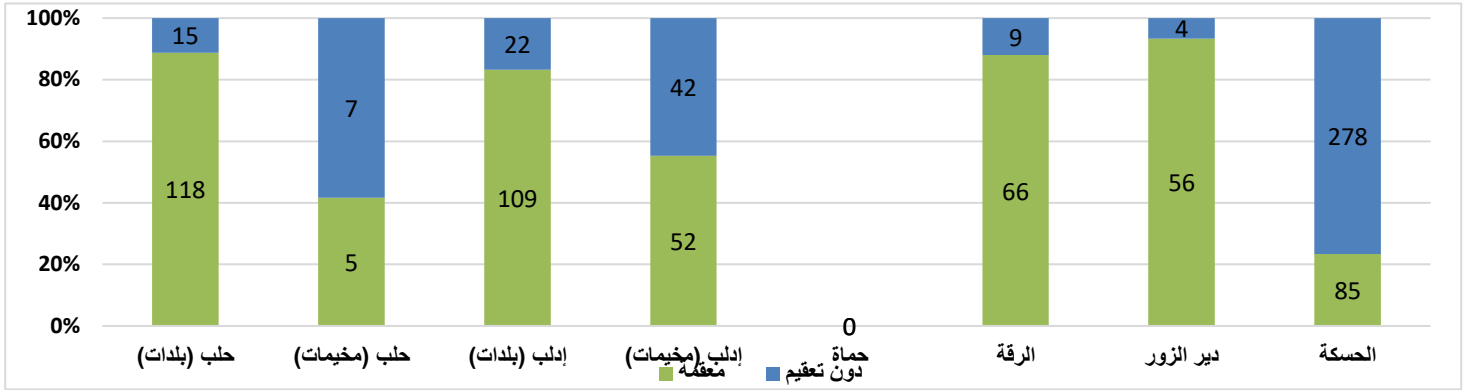


مصدر الطاقة الكهربائية

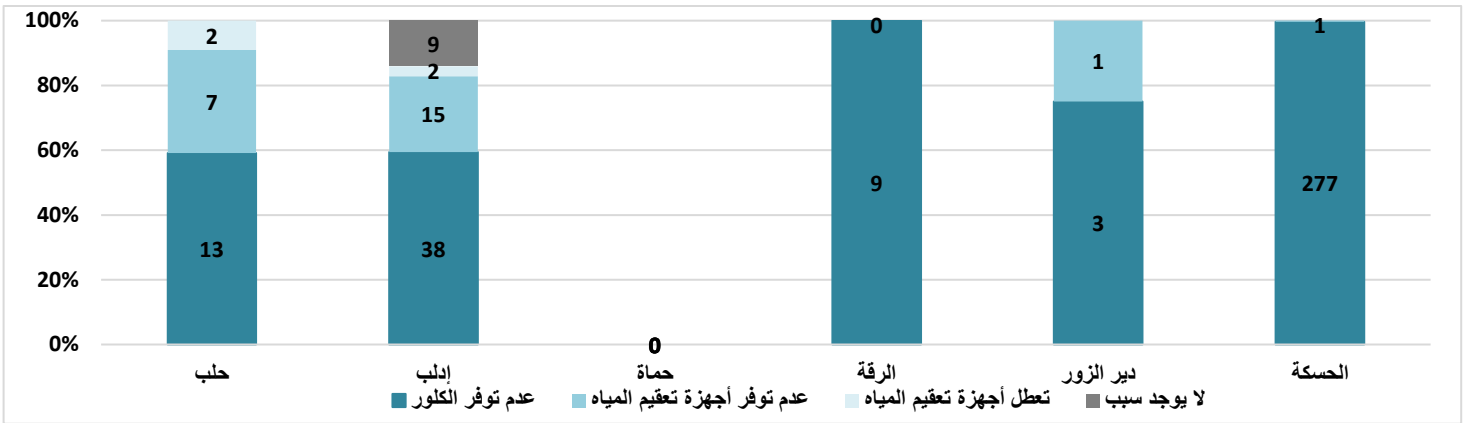
المحافظة	شبكة كهرباء ومجموعة توليد	مجموعة توليد	شبكة كهرباء	شبكة كهرباء ومجموعة توليد	طاقة شمسية	مجموعة توليد	شبكة كهرباء
حلب	182	21	13	48	0	24	9
إدلب	263	11	33	20	3	32	1
حملة	8	0	0	0	0	0	0
الرقعة	2	81	0	37	0	0	0
دير الزور	12	0	0	48	0	0	0
الحسكة	2	358	0	64	0	0	1
الكلية	469	471	46	217	3	56	11



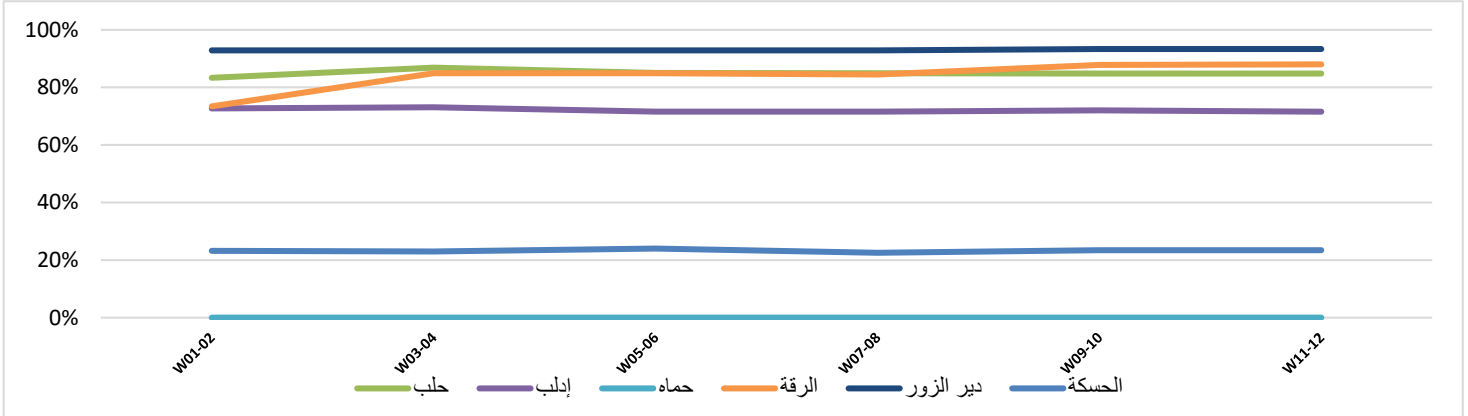
وضع التعقيم في محطات مياه الشرب العاملة



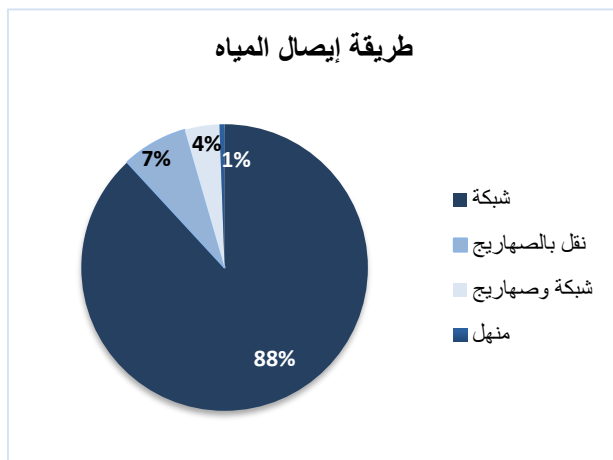
سبب عدم التعقيم في المحطات العاملة



الوضع التعقيمي لكل محافظة خلال الأسابيع



طريقة إيصال المياه



طريقة إيصال المياه				المحطات العاملة	المحافظة
منهل	شبكة وصهاريج	نقل بالصهاريج	شبكة		
5	12	3	125	145	حلب
0	20	55	150	225	إدلب
0	0	0	0	0	حملة
0	1	2	72	75	الرقعة
0	0	4	56	60	دير الزور
0	1	0	362	363	الحسكة
5	34	64	765	868	الكلية

