

النشرة نصف الشهرية للمياه والإصحاح البيئي - سوريا شبكة الإنذار المبكر والاستجابة

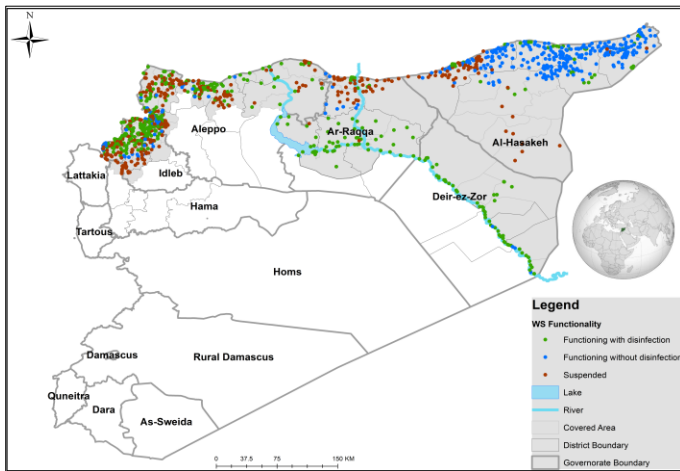
الأسبوع رقم: 13-14

التاريخ: 27 آذار - 9 نيسان 2022

الغاوين الرئيسية

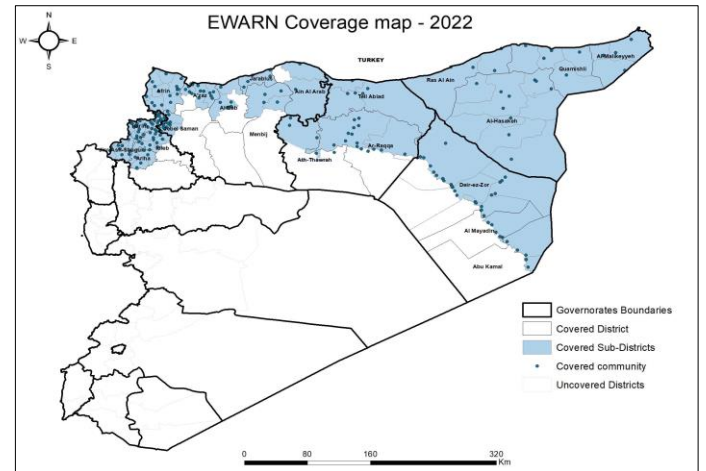
- بلغ عدد محطات مياه الشرب العامة التي يقوم فريق المياه والإصحاح البيئي (WASH) في شبكة الإنذار المبكر والاستجابة بمراقبتها في 6 محافظات 1276 محطة، منها 1096 محطة قرى/بلدات/مدن و180 محطة مخيمات.
- نسبة 69% (877/1276) من المحطات التي تم مراقبتها كانت عاملة.
- نسبة 20% من المحطات المتوقفة متوقفة بسبب عدم وجود نفقات تشغيل، في حين أنّ نسبة 23% من المحطات المتوقفة متوقفة بسبب الحاجة الى صيانة كاملة.
- نسبة 37% من المحطات تعتمد على شبكة الكهرباء، بينما نسبة 37% من المحطات تعتمد على مولدات كمصدر للطاقة التشغيلية.
- في المناطق التي تعتمد على محطات -متوقفة حالياً- تعتبر الآبار الزراعية الخاصة المصدر البديل ويتم استخدام الصهاريج كوسيلة لنقل المياه.
- بلغت نسبة المحطات العاملة التي يتم تعقيم المياه فيها 57% (496/877).
- في المحطات العاملة يتم إيصال المياه إلى المواطنين باستخدام الشبكات النظامية بنسبة 88% (772/877) وباستخدام الصهاريج بنسبة 7% (65/877) وباستخدام الشبكة والصهاريج معا بنسبة 4% (35/877) وباستخدام المناهل بنسبة 1% (5/877).
- تم إجراء 17 اختبار نوعية مياه، حيث وجد أن 1 منها كانت ملوثة بيولوجياً.

تغطية فريق المياه والإصحاح البيئي

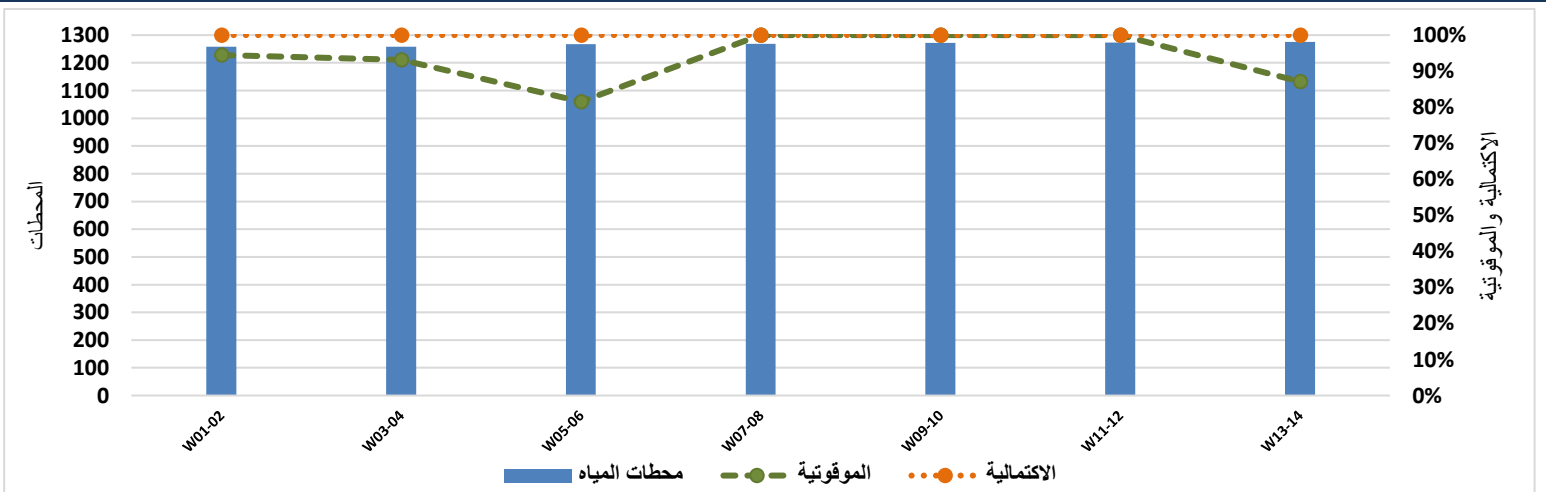


يغطي فريق المياه والإصحاح البيئي 77 ناحية، 23 منطقة في 6 محافظات

خريطة تغطية شبكة الإنذار المبكر والاستجابة



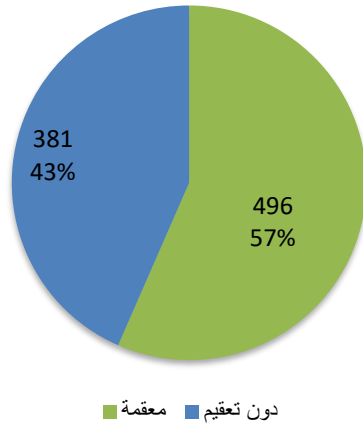
الاكتمالية والموقوتية للتقارير نصف الشهرية



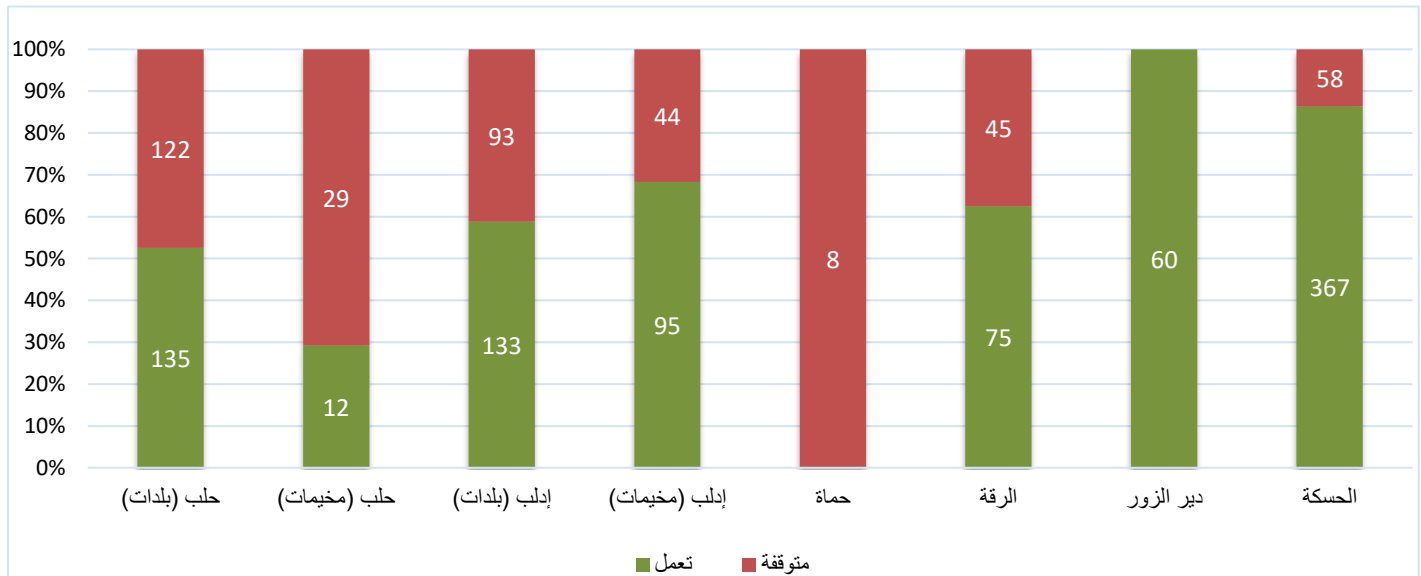
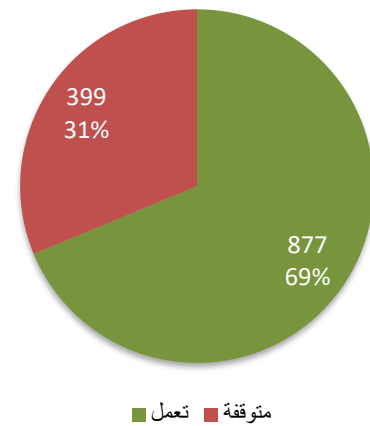
محطات مياه الشرب العاملة			المحافظة
النسبة	معقمة	عدد المحطات	
89%	120	135	حلب (بلدات)
42%	5	12	حلب (مخيمات)
83%	111	133	إدلب (بلدات)
56%	53	95	إدلب (مخيمات)
0%	0	0	حمّاء
88%	66	75	الرقّة
93%	56	60	دير الزور
23%	85	367	الحسكة
57%	496	877	الكلّي

محطات مياه الشرب			المحافظة
النسبة	تعمل	عدد المحطات	
53%	135	257	حلب (بلدات)
29%	12	41	حلب (مخيمات)
59%	133	226	إدلب (بلدات)
68%	95	139	إدلب (مخيمات)
0%	0	8	حمّاء
63%	75	120	الرقّة
100%	60	60	دير الزور
86%	367	425	الحسكة
69%	877	1276	الكلّي

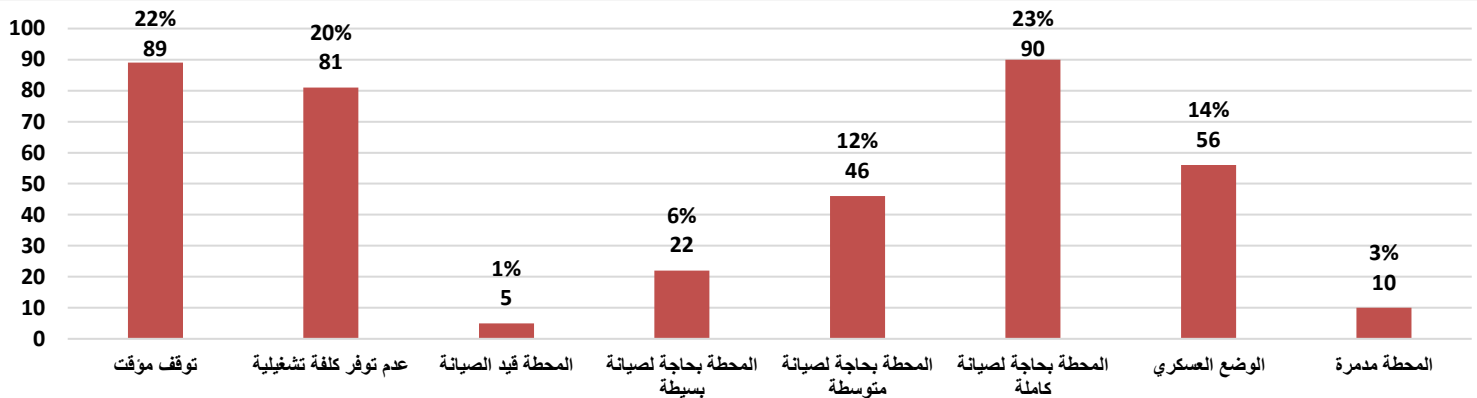
وضع التعقيم في محطات مياه الشرب العاملة



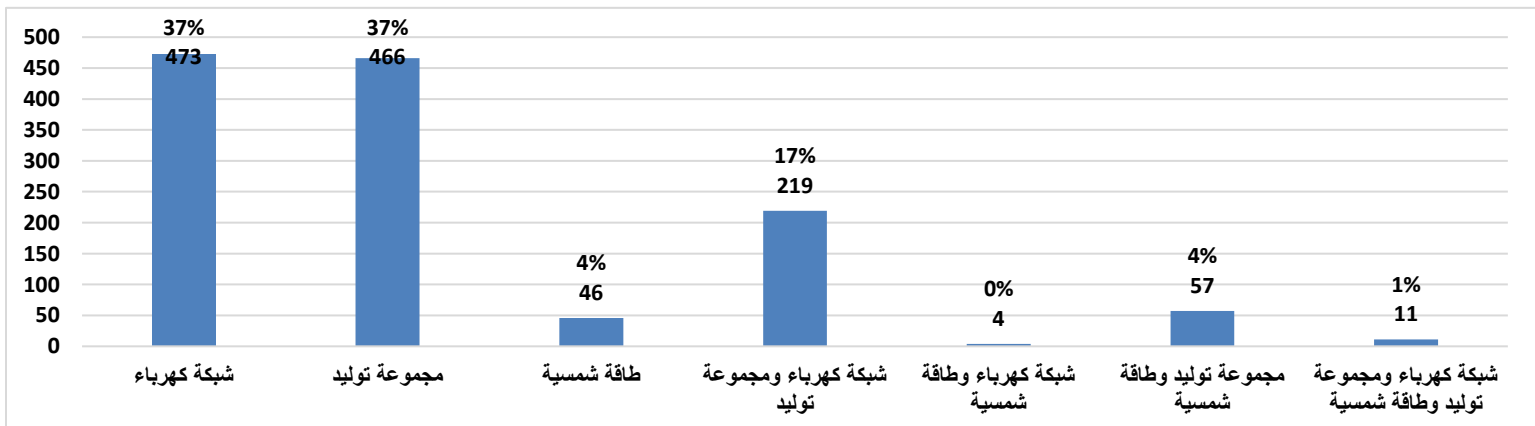
الوضع التشغيلي لمحطات مياه الشرب



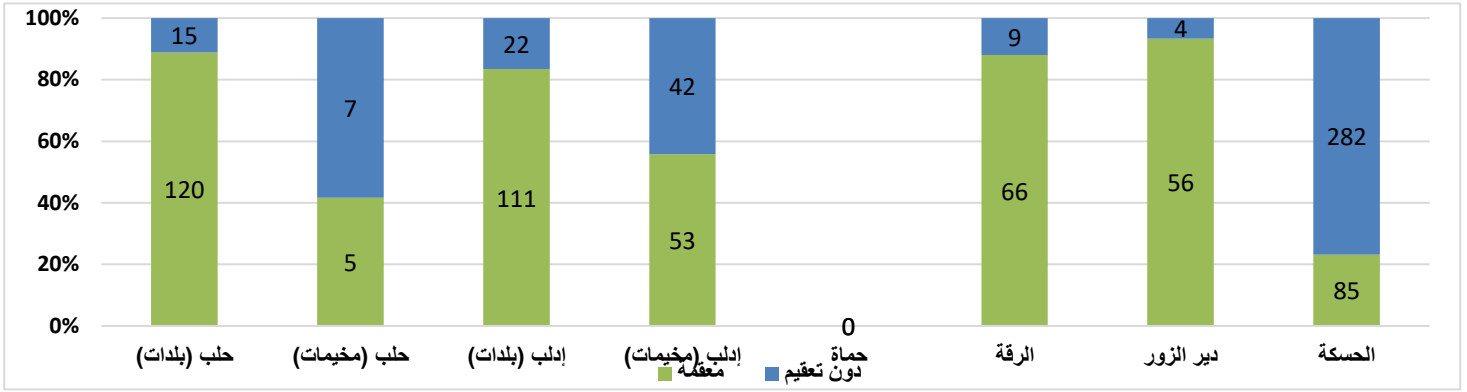
المحافظة	توقف مؤقت	عدم توفر كلفة تشغيلية	المحطة قيد الصيانة	المحطة بحاجة لصيانة بسيطة	المحطة بحاجة لصيانة متوسطة	المحطة بحاجة لصيانة كاملة	الوضع العسكري	المحطة مدمرة
حلب	30	35	3	8	23	39	8	5
إدلب	13	46	0	11	14	39	11	3
حمّاء	0	0	0	0	0	0	8	0
الرقّة	27	0	0	2	6	2	8	0
دير الزور	0	0	0	0	0	0	0	0
الحسكة	19	0	2	1	3	10	21	2
الكلّي	89	81	5	22	46	90	56	10



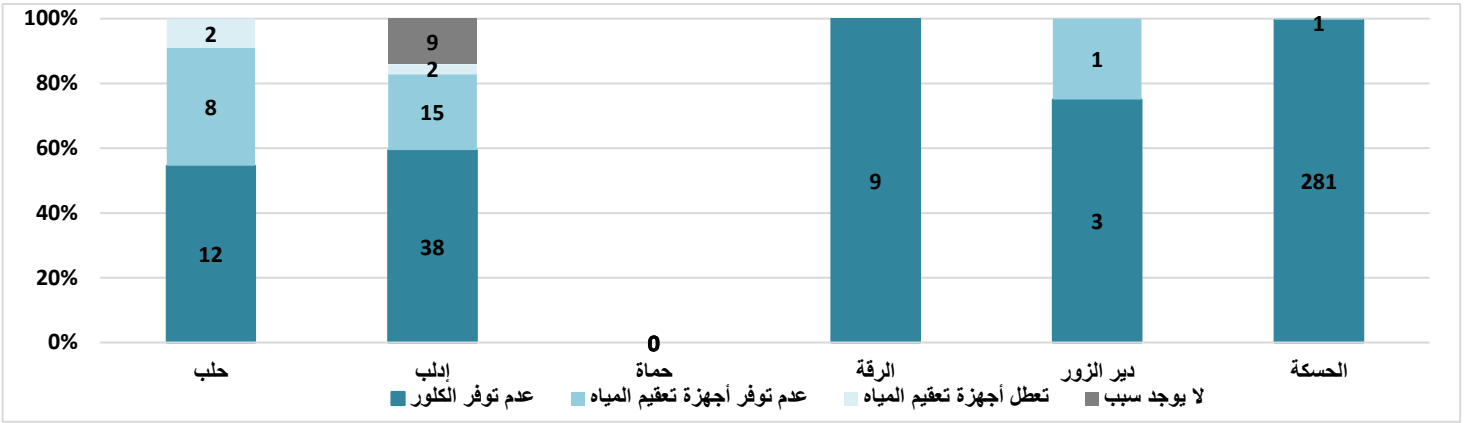
المحافظة	شبكة كهرباء	مجموعة توليد	طاقة شمسية	شبكة كهرباء ومجموعة توليد	شبكة كهرباء و طاقة شمسية	مجموعة توليد و طاقة شمسية	شبكة كهرباء ومجموعة توليد و طاقة شمسية
حلب	22	180	13	50	0	24	9
إدلب	12	262	33	20	4	33	1
حمّاء	0	8	0	0	0	0	0
الرقّة	81	2	0	37	0	0	0
دير الزور	0	12	0	48	0	0	0
الحسكة	358	2	0	64	0	0	1
الكلّي	473	466	46	219	4	57	11



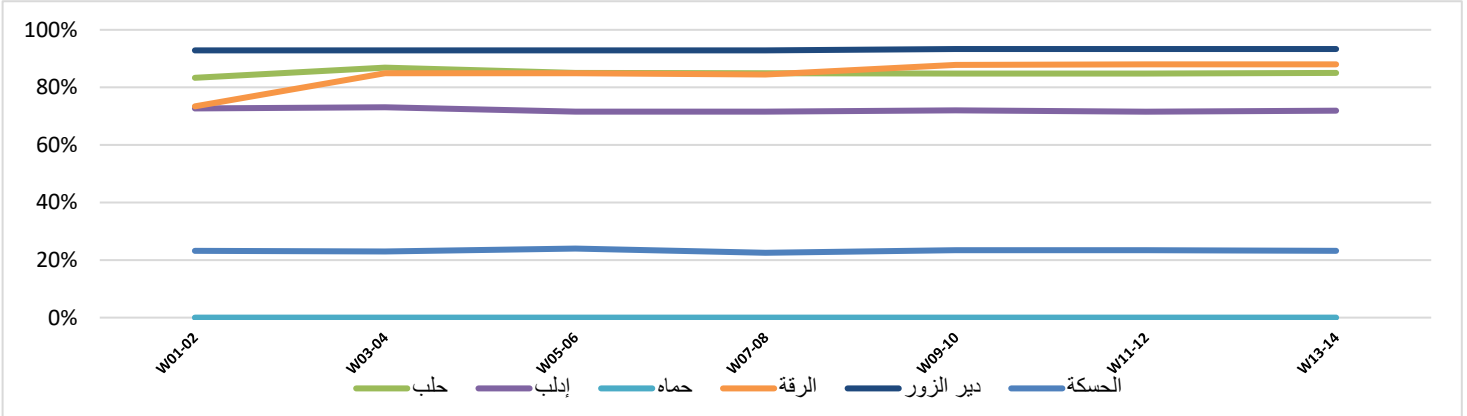
وضع التعقيم في محطات مياه الشرب العاملة



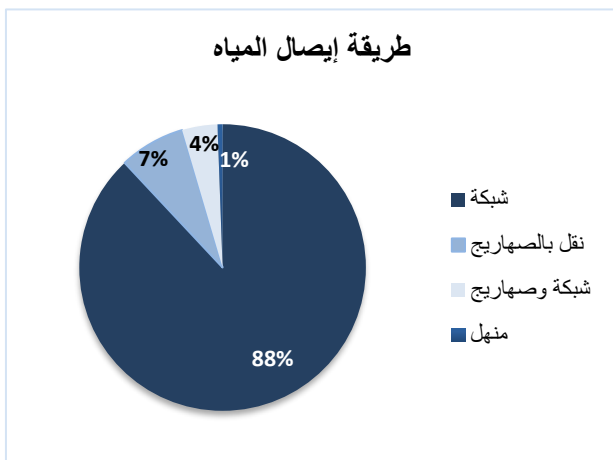
سبب عدم التعقيم في المحطات العاملة



الوضع التعقيمي لكل محافظة خلال الأسابيع



طريقة إيصال المياه



طريقة إيصال المياه				المحطات العاملة	المحافظة
منهل	شبكة وصهاريج	نقل بالصهاريج	شبكة		
5	13	3	126	147	حلب
0	20	56	152	228	إدلب
0	0	0	0	0	حمّاة
0	1	2	72	75	الرقّة
0	0	4	56	60	دير الزور
0	1	0	366	367	الحسكة
5	35	65	772	877	الكلّي

