

النشرة نصف الشهرية للمياه والإصحاح البيئي - سوريا شبكة الإنذار المبكر والاستجابة

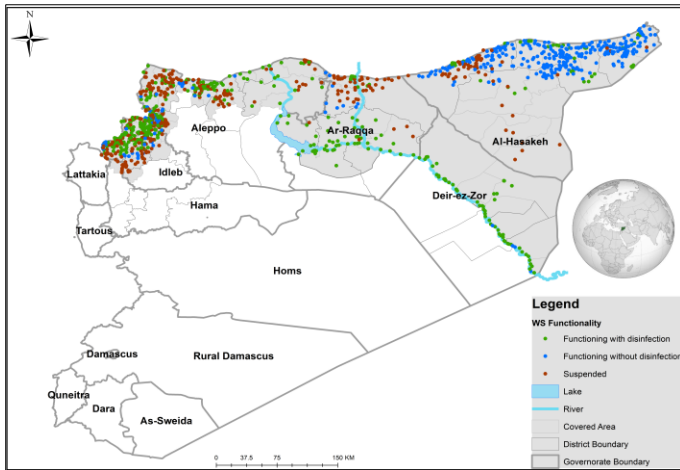
الأسبوع رقم: 18-17

التاريخ: 24 نيسان - 7 أيار 2022

الغاوين الرئيسية

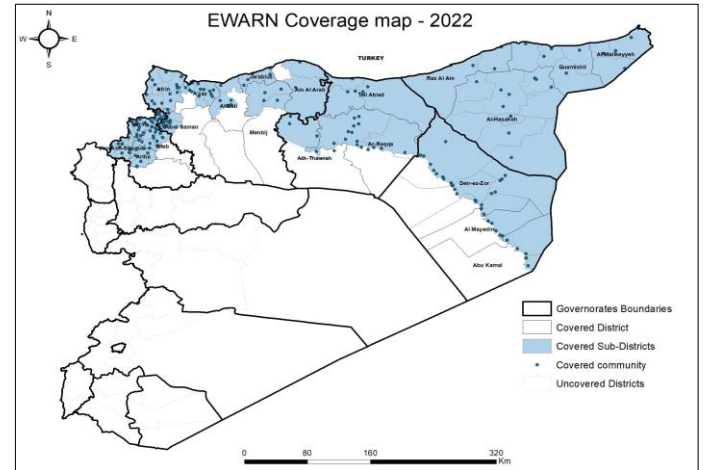
- بلغ عدد محطات مياه الشرب العامة التي يقوم فريق المياه والإصحاح البيئي (WASH) في شبكة الإنذار المبكر والاستجابة بمراقبتها في 6 محافظات 1276 محطة، منها 1096 محطة قرى/بلدات/مدن و180 محطة مخيمات.
- نسبة 68% (870/1276) من المحطات التي تم مراقبتها كانت عاملة.
- نسبة 21% من المحطات المتوقفة متوقفة بسبب عدم وجود نفقات تشغيل، في حين أنّ نسبة 22% من المحطات المتوقفة متوقفة بسبب الحاجة إلى صيانة كاملة.
- نسبة 37% من المحطات تعتمد على شبكة الكهرباء، بينما نسبة 37% من المحطات تعتمد على مولدات كمصدر للطاقة التشغيلية.
- في المناطق التي تعتمد على محطات -متوقفة حالياً- تعتبر الآبار الزراعية الخاصة المصدر البديل ويتم استخدام الصهاريج كوسيلة لنقل المياه.
- بلغت نسبة المحطات العاملة التي يتم تعقيم المياه فيها 55% (481/870).
- في المحطات العاملة يتم إيصال المياه إلى المواطنين باستخدام الشبكات النظامية بنسبة 88% (769/870) وباستخدام الصهاريج بنسبة 7% (64/870) وباستخدام الشبكة والصهاريج معا بنسبة 4% (32/870) وباستخدام المناهل بنسبة 1% (5/870).
- تم إجراء 25 اختبار نوعية مياه، حيث وجد أن 2 منها كانت ملوثة.

تغطية فريق المياه والإصحاح البيئي

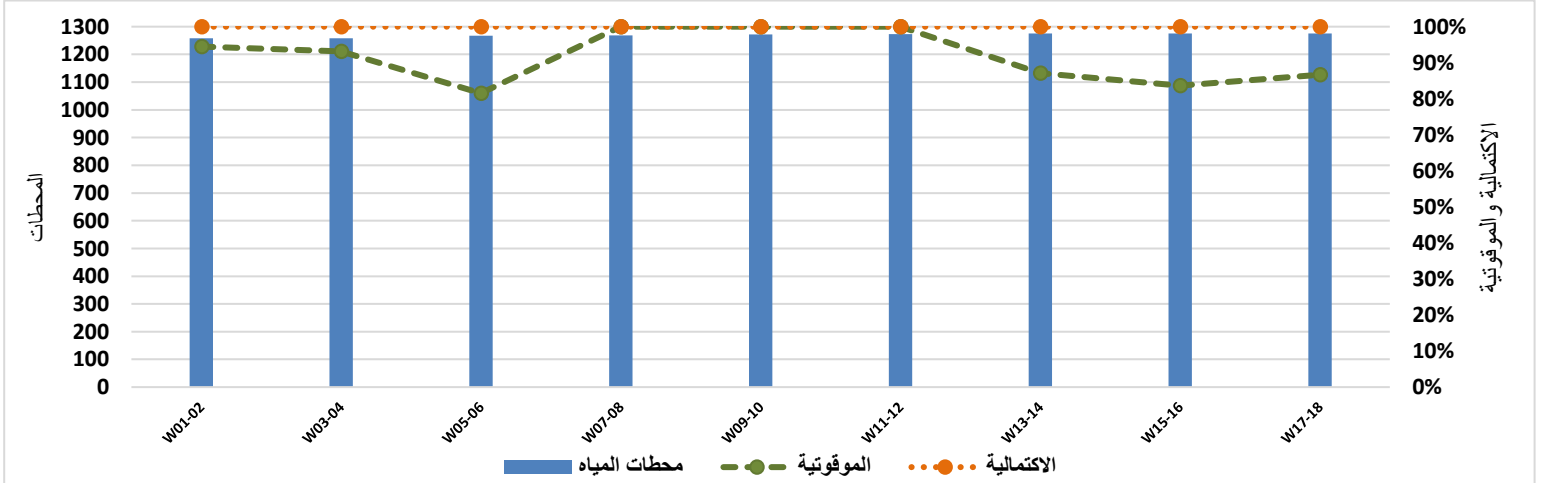


يغطي فريق المياه والإصحاح البيئي 77 ناحية، 23 منطقة في 6 محافظات

خريطة تغطية شبكة الإنذار المبكر والاستجابة



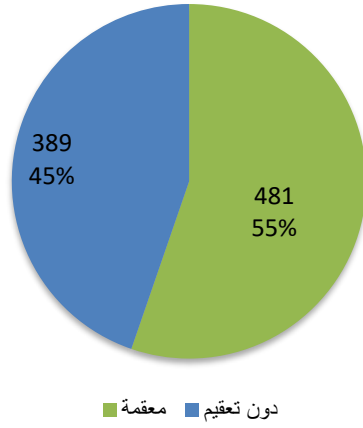
الإكتمالية والموقوتية للتقارير نصف الشهرية



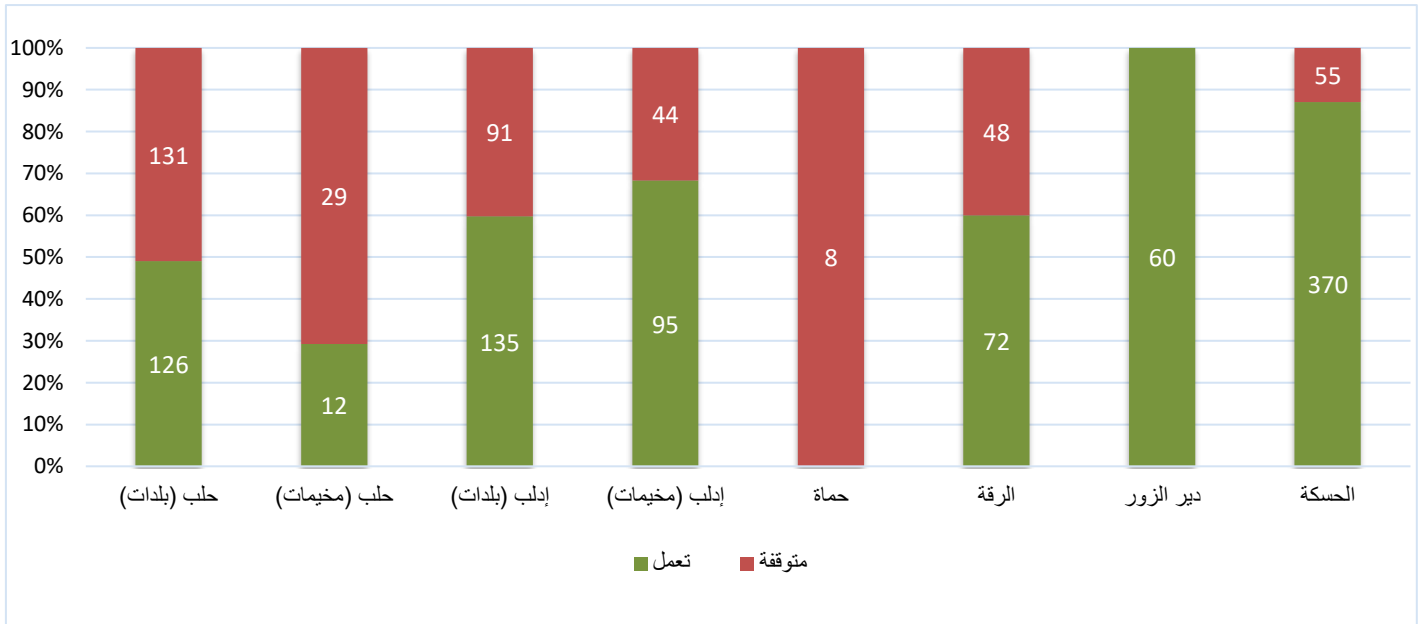
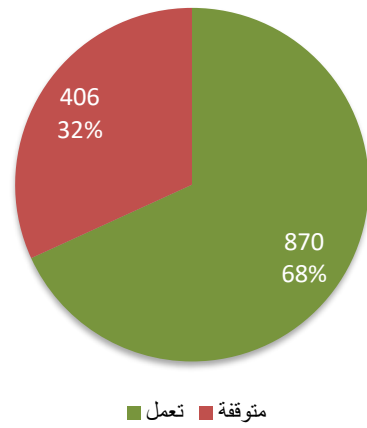
محطات مياه الشرب العاملة			المحافظة
النسبة	معقمة	عدد المحطات	
85%	107	126	حلب (بلدات)
42%	5	12	حلب (مخيمات)
83%	112	135	إدلب (بلدات)
56%	53	95	إدلب (مخيمات)
0%	0	0	حمّاء
88%	63	72	الرقّة
93%	56	60	دير الزور
23%	85	370	الحسكة
55%	481	870	الكلّي

محطات مياه الشرب			المحافظة
النسبة	تعمل	عدد المحطات	
49%	126	257	حلب (بلدات)
29%	12	41	حلب (مخيمات)
60%	135	226	إدلب (بلدات)
68%	95	139	إدلب (مخيمات)
0%	0	8	حمّاء
60%	72	120	الرقّة
100%	60	60	دير الزور
87%	370	425	الحسكة
68%	870	1276	الكلّي

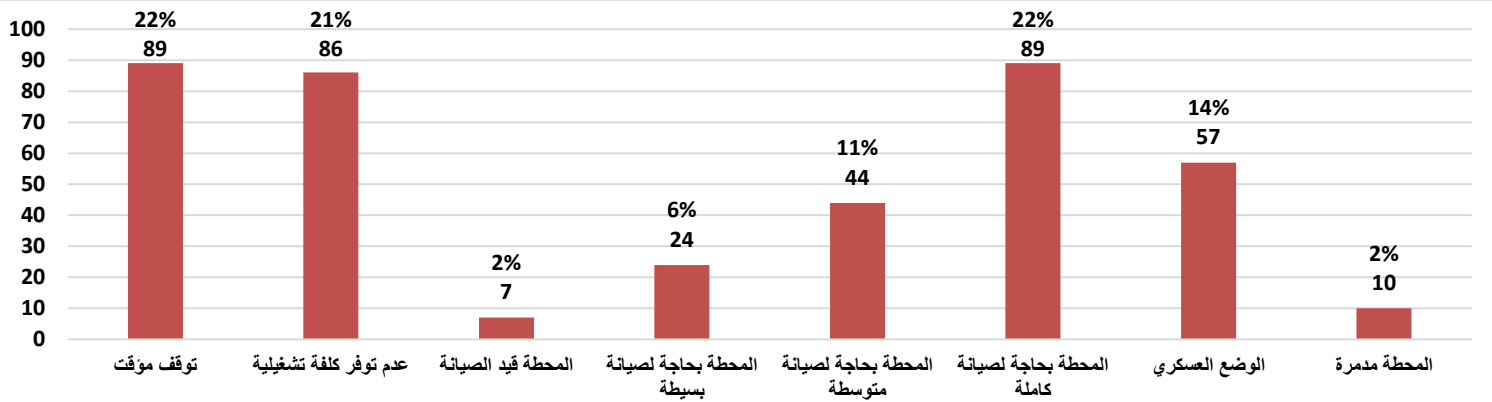
وضع التعقيم في محطات مياه الشرب العاملة



الوضع التشغيلي لمحطات مياه الشرب

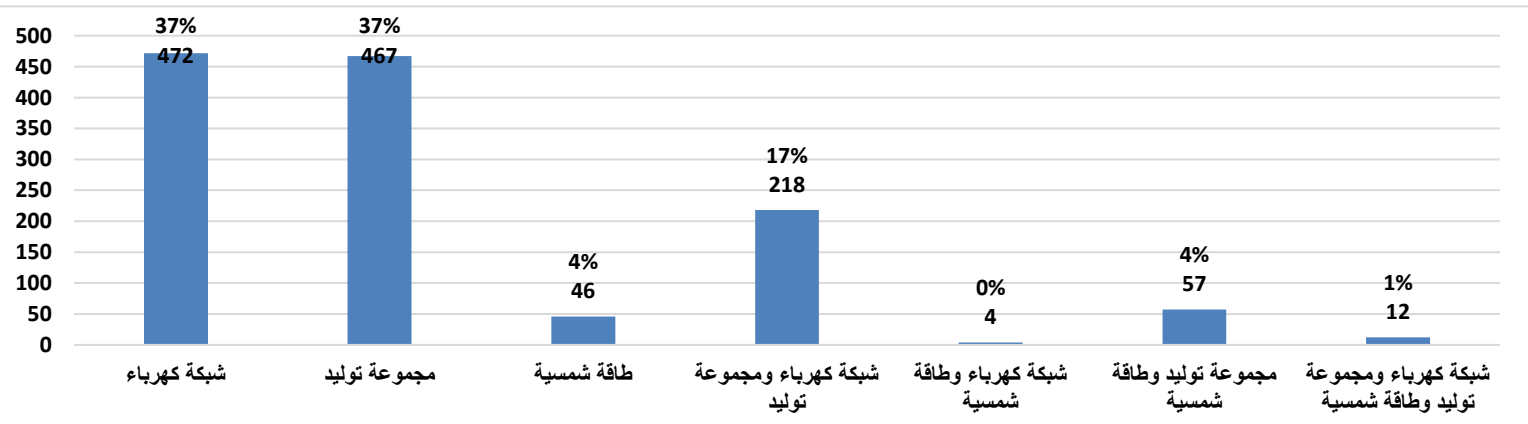


المحافظة	توقف مؤقت	عدم توفر كلفة تشغيلية	المحطة قيد الصيانة	المحطة بحاجة لصيانة بسيطة	المحطة بحاجة لصيانة متوسطة	المحطة بحاجة لصيانة كاملة	الوضع العسكري	المحطة مدمرة
حلب	35	39	3	8	23	39	8	5
إدلب	12	46	2	11	12	38	11	3
حمّاء	0	0	0	0	0	0	8	0
الرقّة	30	0	0	2	6	2	8	0
دير الزور	0	0	0	0	0	0	0	0
الحسكة	12	1	2	3	3	10	22	2
الكلّي	89	86	7	24	44	89	57	10

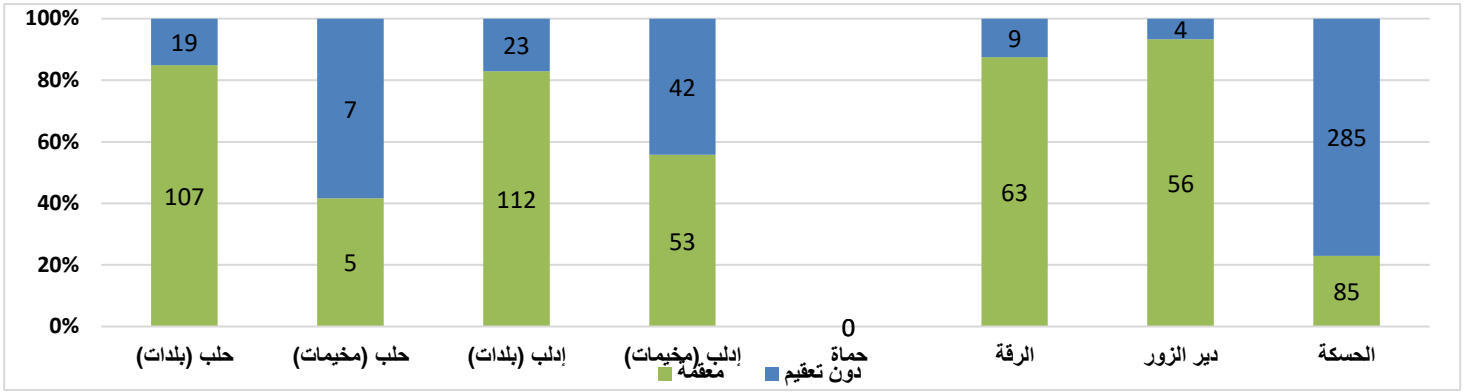


مصدر الطاقة الكهربائية

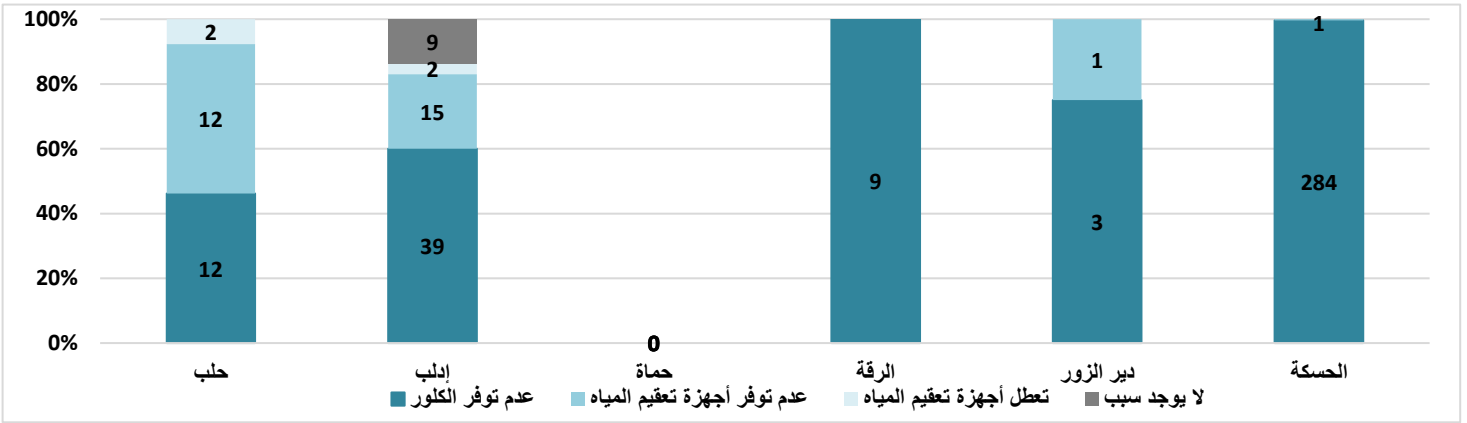
المحافظة	شبكة كهرباء ومجموعة توليد	شبكة كهرباء ومجموعة توليد	شبكة كهرباء ومجموعة توليد	شبكة كهرباء ومجموعة توليد	طاقة شمسية	مجموعة توليد	شبكة كهرباء
حلب	10	24	0	48	13	181	22
إدلب	1	33	4	20	33	262	12
حمّاء	0	0	0	0	0	8	0
الرقّة	0	0	0	37	0	2	81
دير الزور	0	0	0	48	0	12	0
الحسكة	1	0	0	65	0	2	357
الكلّي	12	57	4	218	46	467	472



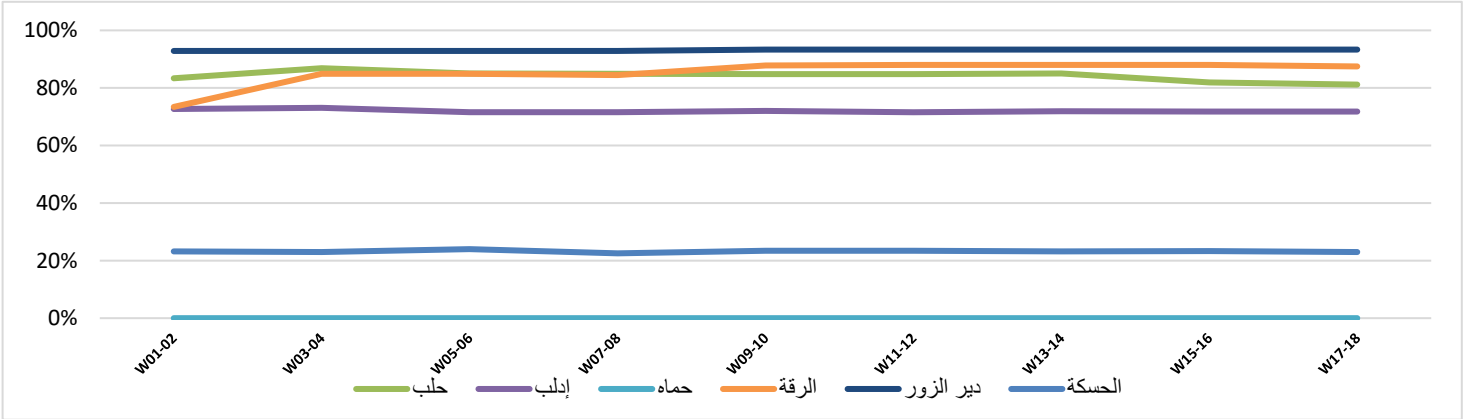
وضع التعقيم في محطات مياه الشرب العاملة



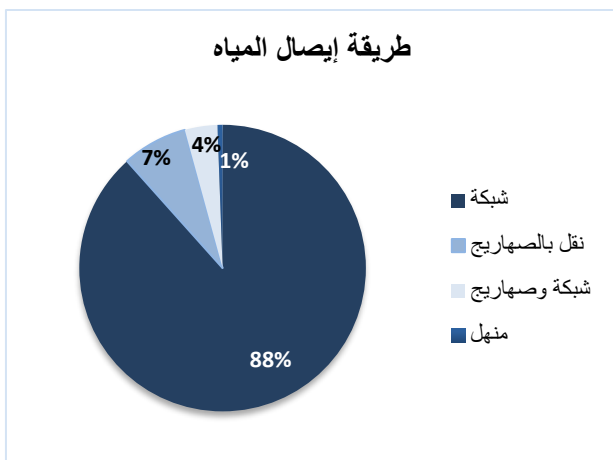
سبب عدم التعقيم في المحطات العاملة



الوضع التعقيمي لكل محافظة خلال الأسابيع



طريقة إيصال المياه



طريقة إيصال المياه				المحطات العاملة	المحافظة
منهل	شبكة وصهاريج	نقل بالصهاريج	شبكة		
5	11	3	119	138	حلب
0	20	57	153	230	إدلب
0	0	0	0	0	حمّاة
0	0	0	72	72	الرقّة
0	0	4	56	60	دير الزور
0	1	0	369	370	الحسكة
5	32	64	769	870	الكلّي

