

النشرة نصف الشهرية للمياه والإصحاح البيئي - سوريا شبكة الإنذار المبكر والاستجابة

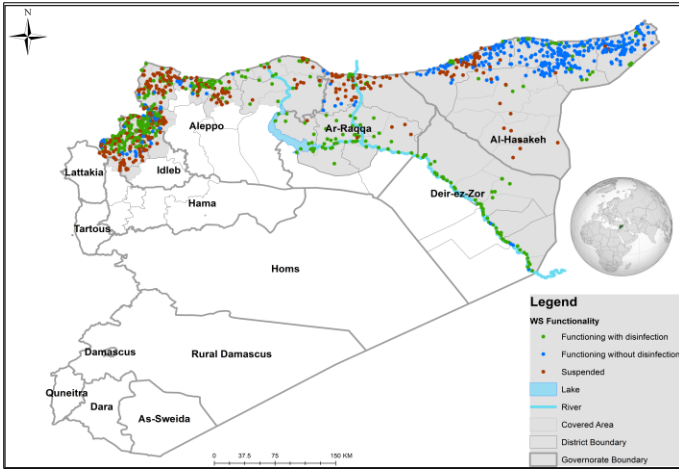
الأسبوع رقم: 19-20

التاريخ: 8 أيار - 21 أيار 2022

الغاوين الرئيسية

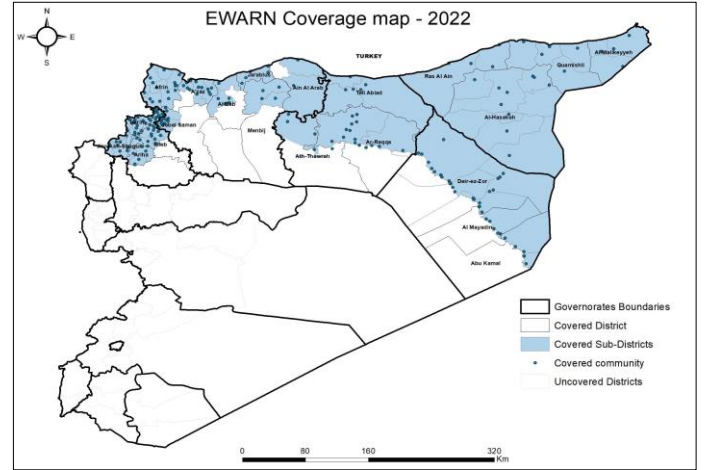
- بلغ عدد محطات مياه الشرب العامة التي يقوم فريق المياه والإصحاح البيئي (WASH) في شبكة الإنذار المبكر والاستجابة بمراقبتها في 6 محافظات 1279 محطة، منها 1096 محطة قرى/بلدات/مدن و183 محطة مخيمات.
- نسبة 67% (862/1279) من المحطات التي تم مراقبتها كانت عاملة.
- نسبة 21% من المحطات المتوقفة متوقفة بسبب عدم وجود نفقات تشغيل، في حين أنّ نسبة 21% من المحطات المتوقفة متوقفة بسبب الحاجة إلى صيانة كاملة.
- نسبة 37% من المحطات تعتمد على شبكة الكهرباء، بينما نسبة 37% من المحطات تعتمد على مولدات كمصدر للطاقة التشغيلية.
- في المناطق التي تعتمد على محطات -متوقفة حالياً- تعتبر الآبار الزراعية الخاصة المصدر البديل ويتم استخدام الصهاريج كوسيلة لنقل المياه.
- بلغت نسبة المحطات العاملة التي يتم تعقيم المياه فيها 55% (474/862).
- في المحطات العاملة يتم إيصال المياه إلى المواطنين باستخدام الشبكات النظامية بنسبة 88% (759/862) وباستخدام الصهاريج بنسبة 7% (64/862) وباستخدام الشبكة والصهاريج معا بنسبة 4% (34/862) وباستخدام المناهل بنسبة 1% (5/862).
- تم إجراء 47 اختبار نوعية مياه، حيث وجد أن 15 منها كانت ملوثة.

تغطية فريق المياه والإصحاح البيئي

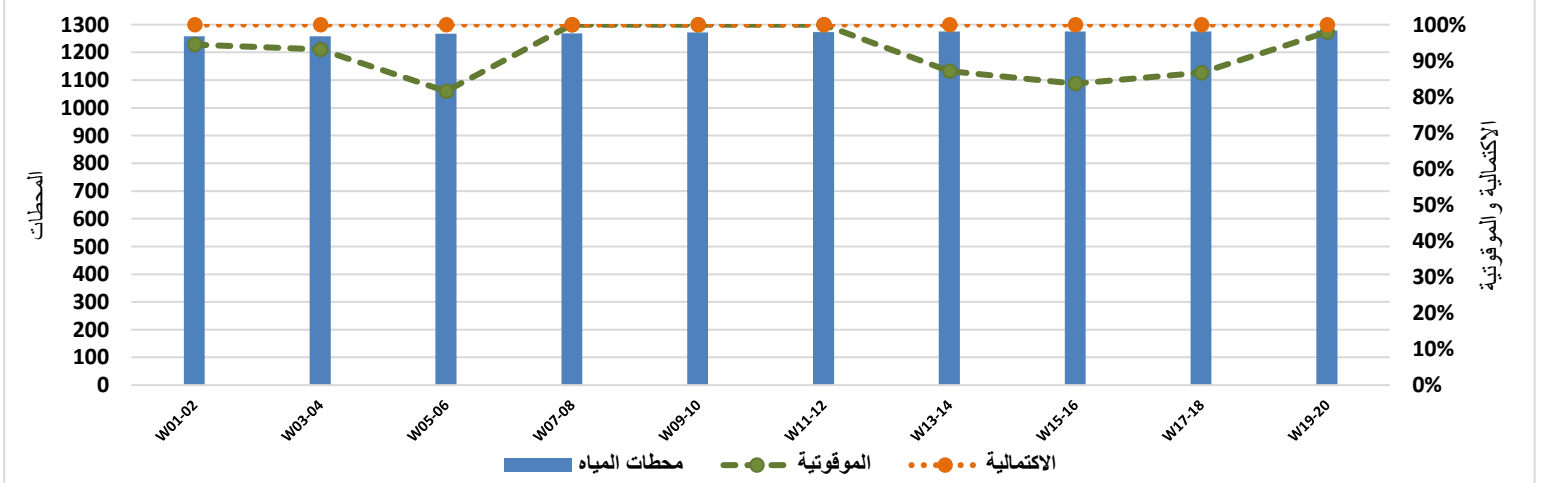


يغطي فريق المياه والإصحاح البيئي 77 ناحية، 23 منطقة في 6 محافظات

خريطة تغطية شبكة الإنذار المبكر والاستجابة



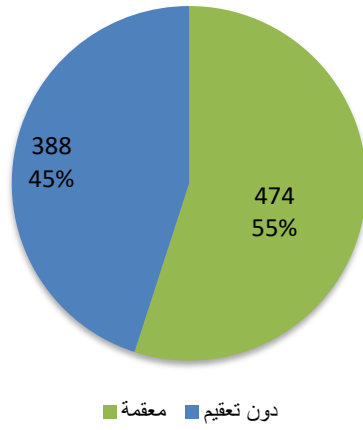
الاكتمالية والموقوتية للتقارير نصف الشهرية



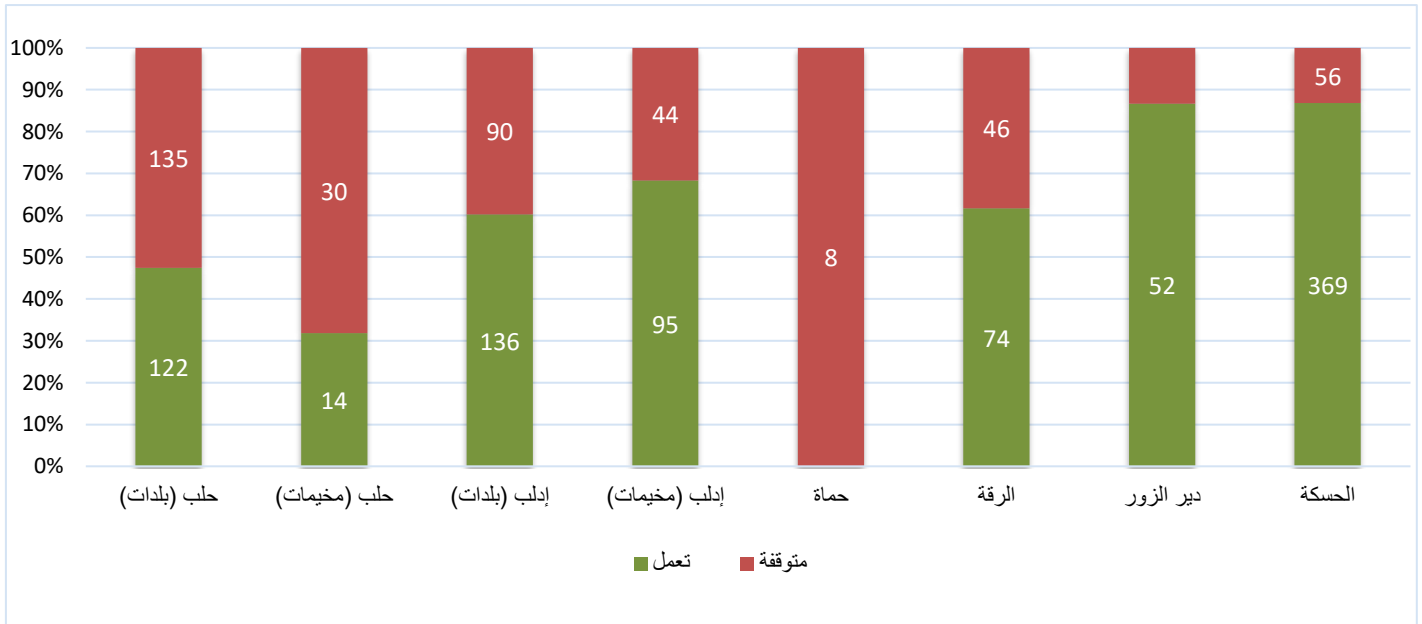
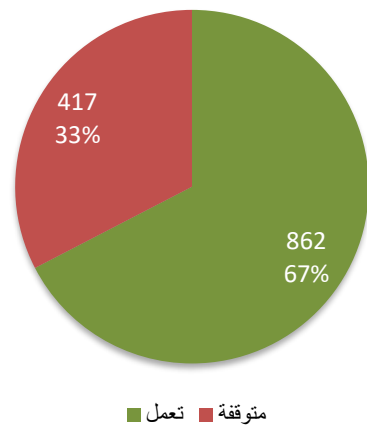
| محطات مياه الشرب العاملة | | | المحافظة |
|--------------------------|-------|-------------|---------------|
| النسبة | معقمة | عدد المحطات | |
| 88% | 107 | 122 | حلب (بلدات) |
| 36% | 5 | 14 | حلب (مخيمات) |
| 82% | 111 | 136 | إدلب (بلدات) |
| 56% | 53 | 95 | إدلب (مخيمات) |
| 0% | 0 | 0 | حمّاة |
| 88% | 65 | 74 | الرقّة |
| 92% | 48 | 52 | دير الزور |
| 23% | 85 | 369 | الحسكة |
| 55% | 474 | 862 | الكلّي |

| محطات مياه الشرب | | | المحافظة |
|------------------|------|-------------|---------------|
| النسبة | تعمل | عدد المحطات | |
| 47% | 122 | 257 | حلب (بلدات) |
| 32% | 14 | 44 | حلب (مخيمات) |
| 60% | 136 | 226 | إدلب (بلدات) |
| 68% | 95 | 139 | إدلب (مخيمات) |
| 0% | 0 | 8 | حمّاة |
| 62% | 74 | 120 | الرقّة |
| 87% | 52 | 60 | دير الزور |
| 87% | 369 | 425 | الحسكة |
| 67% | 862 | 1279 | الكلّي |

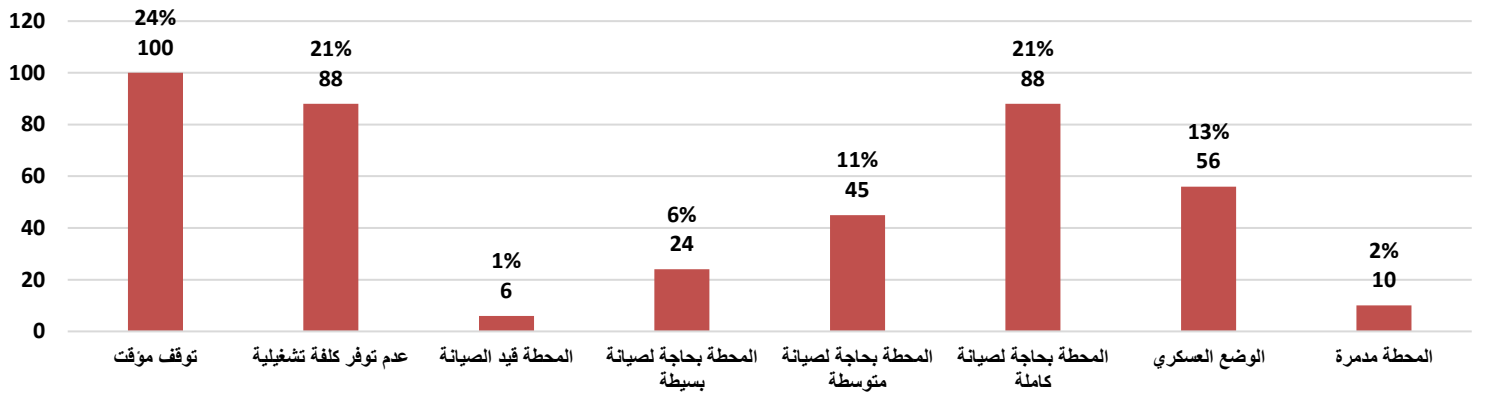
وضع التعقيم في محطات مياه الشرب العاملة



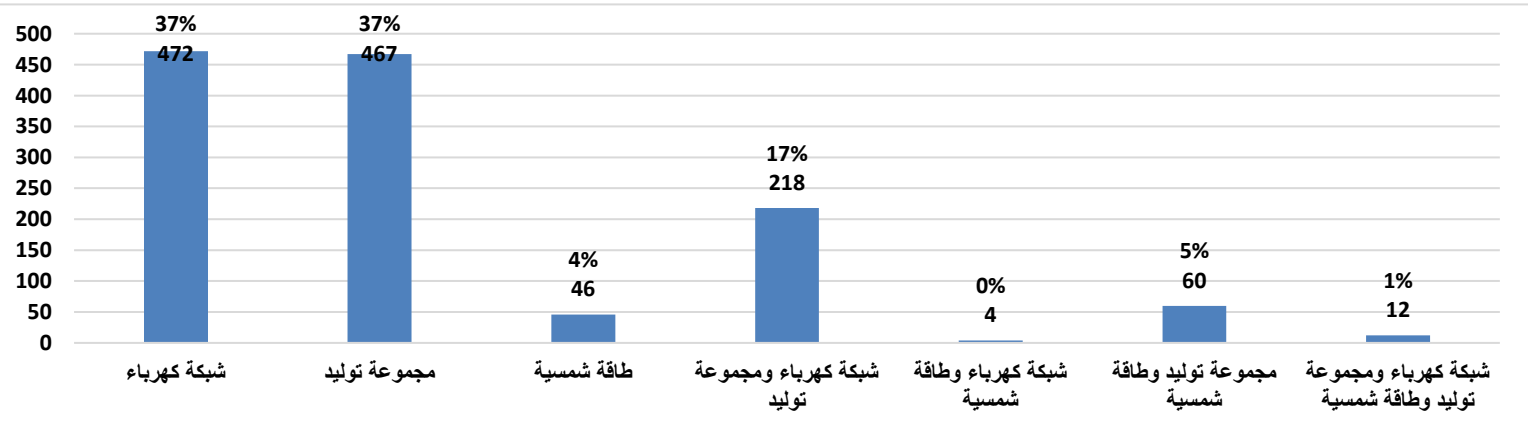
الوضع التشغيلي لمحطات مياه الشرب



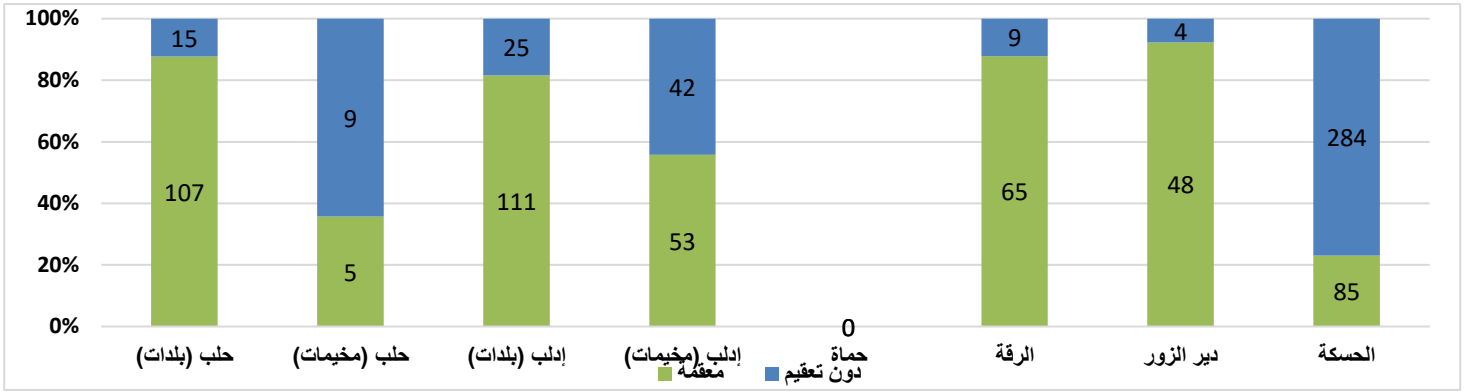
| المحافظة | توقف مؤقت | عدم توفر كلفة تشغيلية | المحطة قيد الصيانة | المحطة بحاجة لصيانة بسيطة | المحطة بحاجة لصيانة متوسطة | المحطة بحاجة لصيانة كاملة | الوضع العسكري | المحطة مدمرة |
|---------------|------------|-----------------------|--------------------|---------------------------|----------------------------|---------------------------|---------------|--------------|
| حلب | 36 | 42 | 3 | 8 | 24 | 39 | 8 | 5 |
| إدلب | 15 | 44 | 1 | 11 | 12 | 37 | 11 | 3 |
| حمّاء | 0 | 0 | 0 | 0 | 0 | 0 | 8 | 0 |
| الرقّة | 28 | 0 | 0 | 2 | 6 | 2 | 8 | 0 |
| دير الزور | 8 | 0 | 0 | 0 | 0 | 0 | 0 | 0 |
| الحسكة | 13 | 2 | 2 | 3 | 3 | 10 | 21 | 2 |
| الكلّي | 100 | 88 | 6 | 24 | 45 | 88 | 56 | 10 |



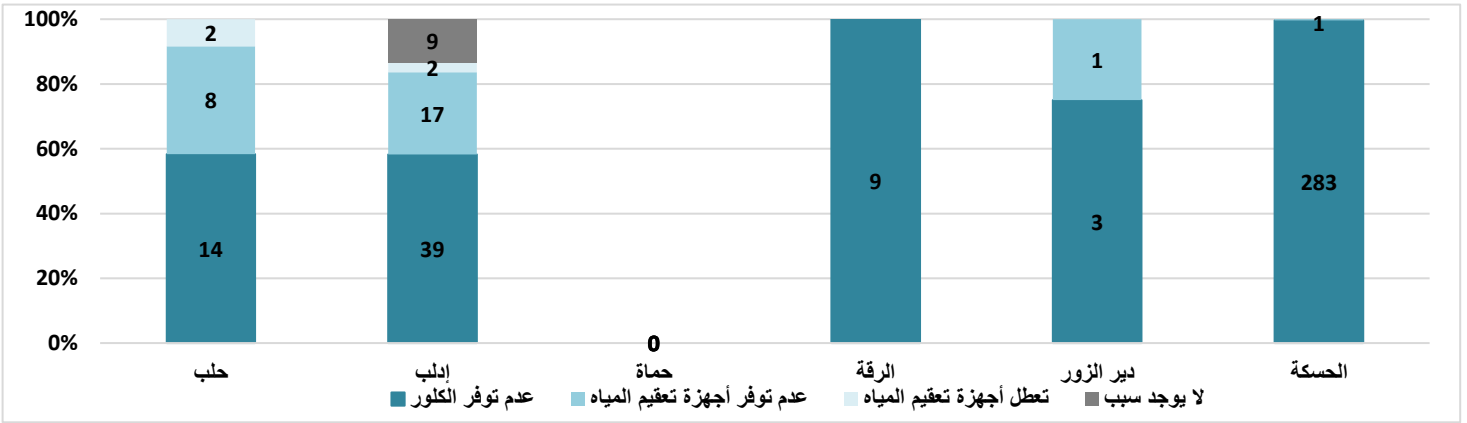
| المحافظة | شبكة كهرباء | مجموعة توليد | طاقة شمسية | شبكة كهرباء ومجموعة توليد | شبكة كهرباء ومجموعة توليد و طاقة شمسية |
|---------------|-------------|--------------|------------|---------------------------|--|
| حلب | 22 | 183 | 13 | 48 | 10 |
| إدلب | 12 | 260 | 33 | 20 | 1 |
| حمّاء | 0 | 8 | 0 | 0 | 0 |
| الرقّة | 81 | 2 | 0 | 37 | 0 |
| دير الزور | 0 | 12 | 0 | 48 | 0 |
| الحسكة | 357 | 2 | 0 | 65 | 1 |
| الكلّي | 472 | 467 | 46 | 218 | 12 |



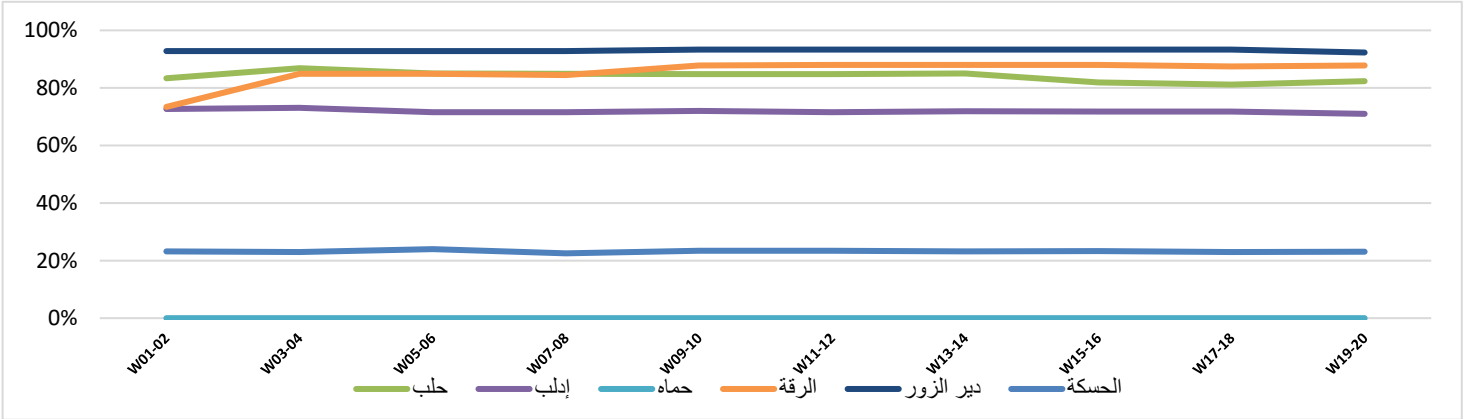
وضع التعقيم في محطات مياه الشرب العاملة



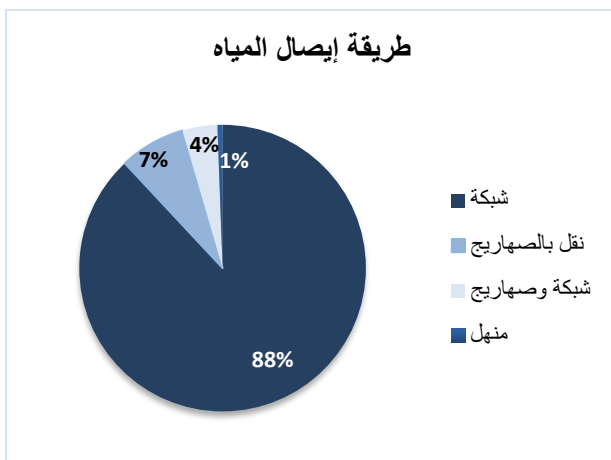
سبب عدم التعقيم في المحطات العاملة



الوضع التعقيمي لكل محافظة خلال الأسابيع



طريقة إيصال المياه



| طريقة إيصال المياه | | | | المحطات العاملة | المحافظة |
|--------------------|--------------|---------------|------|-----------------|-----------|
| منهل | شبكة وصهاريج | نقل بالصهاريج | شبكة | | |
| 5 | 12 | 5 | 114 | 136 | حلب |
| 0 | 21 | 57 | 153 | 231 | إدلب |
| 0 | 0 | 0 | 0 | 0 | حماة |
| 0 | 0 | 2 | 72 | 74 | الرقة |
| 0 | 0 | 0 | 52 | 52 | دير الزور |
| 0 | 1 | 0 | 368 | 369 | الحسكة |
| 5 | 34 | 64 | 759 | 862 | الكلية |

