

يتضمن هذا التقرير بيانات ترصد مرض كوفيد19 وفق نظام الترصد ضمن شبكة الإنذار المبكر والاستجابة في مناطق تغطية البرنامج ضمن شمال سوريا. يتبع نظام الترصد المعايير والبروتوكولات المعتمدة في الترصد من قبل منظمة الصحة العالمية ويتم تحديثها وفقاً لذلك. يتم إجراء مسحة بلعوم أنفي للحالات المشتبهه لكوفيد19، ويتم إجراء تحليل مخبري بطريقة الr1-PCR من أجل الإثبات المخبري في مخبر البرنامج.

- This report includes the data from the Covid-19 surveillance system in early warning alert and response network EWARN in the covered areas in North of Syria.
- The program is following the WHO protocols and guidance of COVID-19 surveillance and updating it accordingly.
- A nasopharyngeal swab is collected for the COVID-19 suspected cases, then it will be tested by PCR for lab confirmation in our Labs.

## Highlights

## الموجز

1 new confirmed case has been detected this week from NWS.  
The weekly positivity is 0.08 % in NWS. 3,649 tests have been conducted this week 2278 tests were carried out for pilgrims which led to the high number of tests this week.  
According to the COVID-19 risk map in NWS: Afrin, Jarabulus, and Jisr-Ash-Shugur districts are at a medium-risk level. Other districts in NWS are at the low-risk level.  
No new COVID-19 deaths in NWS from the SARS-COV-2 positive cases this week, no new classification for any previous deaths as COVID-19 related deaths.  
No new confirmed case reported from the workers in the health sector in NWS this week.  
No new confirmed case from IDPs in camps.

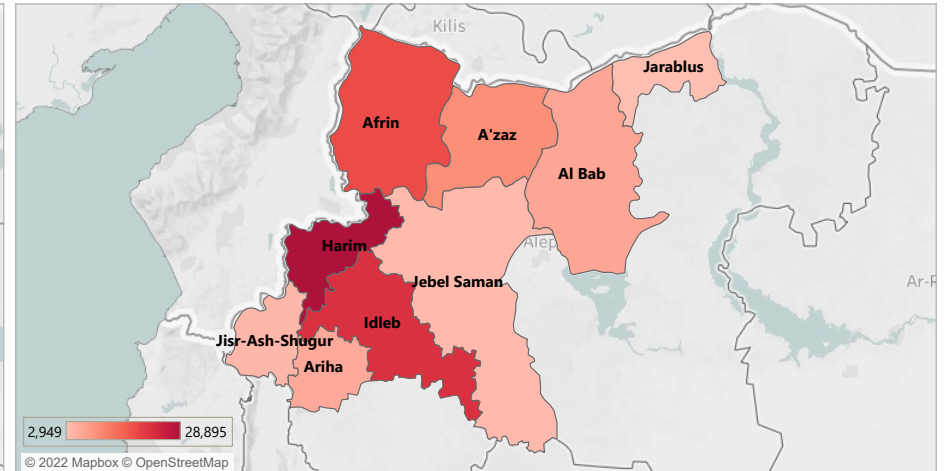
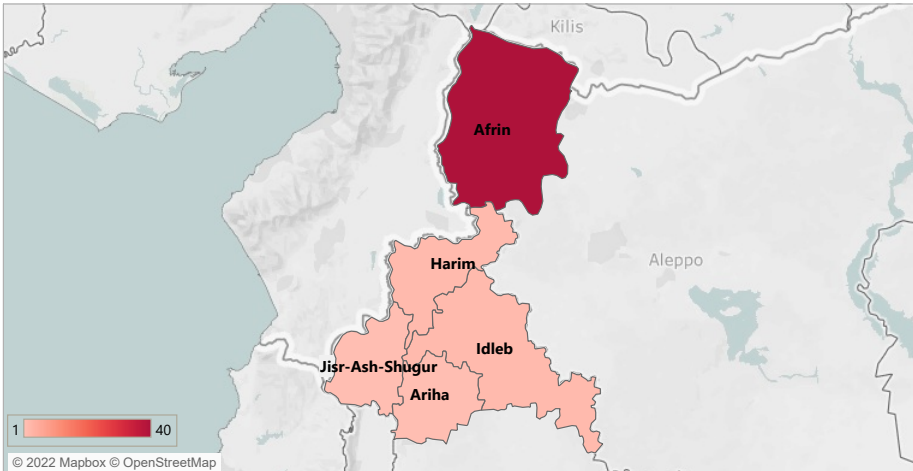
اكتشاف حالة كوفيد 19 واحدة مثبتة جديدة هذا الأسبوع في شمال غرب سوريا  
%معدل الإيجابية الأسبوعي في شمال غرب سوريا 0,08  
تم إجراء هذا الأسبوع 3,649 تحليل PCR  
منها 2278 تحليل للحجاج وهو سبب ارتفاع عدد التحاليل المجرة لهذا الأسبوع  
بحسب خريطة الخطر لانتشار كوفيد-19 : مناطق عفرين، جرابلس، وجسر الشغور ضمن المستوى متوسط الخطورة. باقي المناطق في شمال غرب سوريا ضمن المستوى منخفض الخطورة  
لم تسجل حالات وفيات جديدة في شمال غرب سوريا. لا تصنيف لوفيات سابقة كوفيات مرتبطة بكوفيد-19  
لم يتم تسجيل حالات جديدة لكوفيد19 من الكوادر العاملة في القطاع الصحي في شمال غرب سوريا هذا الأسبوع  
لم يتم تسجيل حالات جديدة من النازحين في المخيمات في شمال غرب سوريا هذا الأسبوع

Confirmed cases in the last 28 days

توزع الحالات المثبتة خلال آخر 28 يوم

Total confirmed cases distribution

توزع الحالات المثبتة الكلي

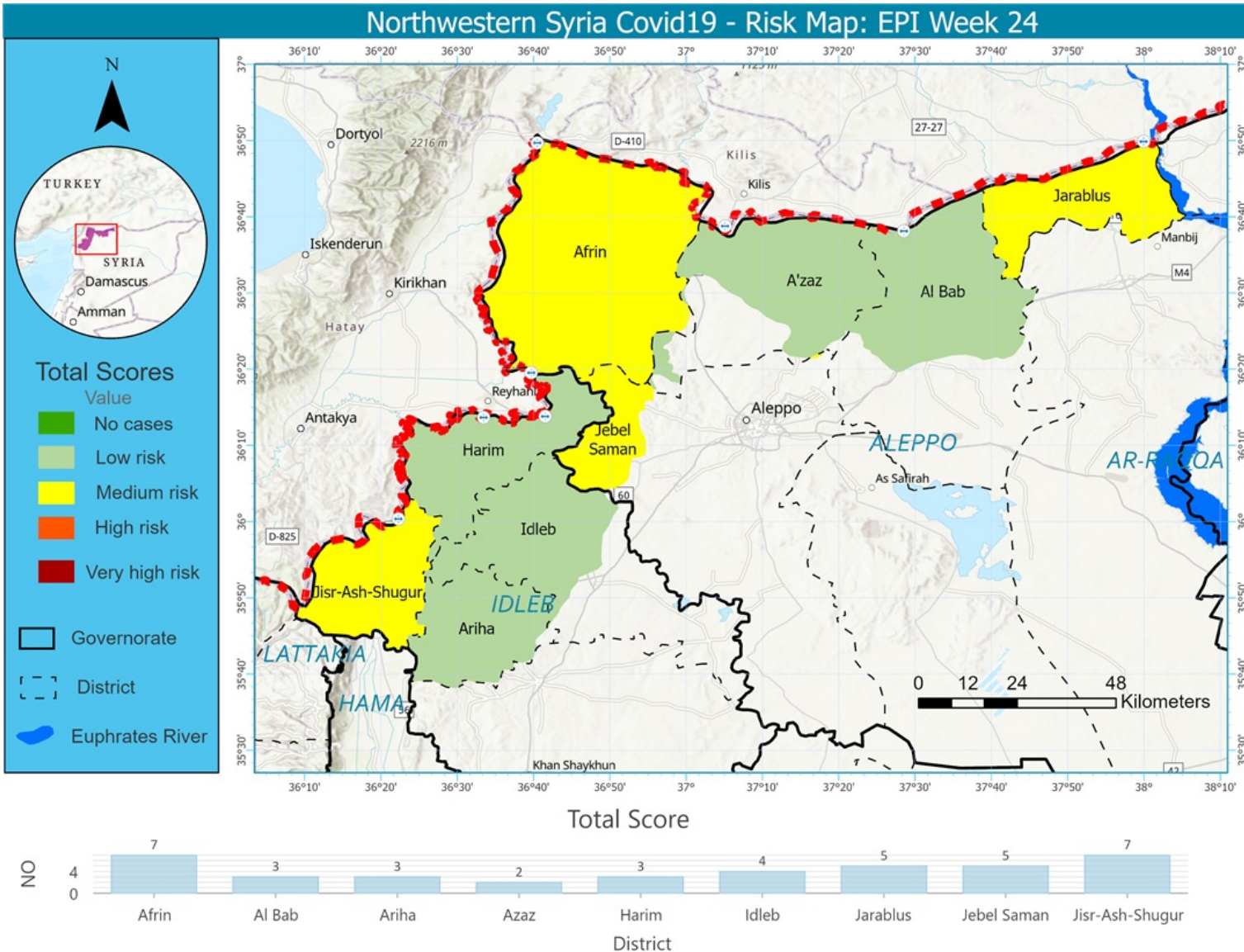


\*The case definitions of confirmed and probable case are set according to the WHO surveillance guidelines updated on February 2022.

تم اعتماد تعاريف الحالات وفقاً لدليل منظمة الصحة العالمية المحدث في شباط 2022

The cumulative data is up to 25 June 2022

البيانات التراكمية حتى تاريخ 25 حزيران 2022



تظهر الخريطة مستوى الخطر لإنتشار مرض كوفيد19 في مناطق شمال غرب سوريا خلال الأسبوعين الماضيين، وذلك بالاعتماد على المشعرات التالية  
 معدل الحدوث لكل 100 ألف نسمة  
 معدل الوفيات لكل 100 ألف نسمة  
 نسبة الإيجابية  
 عدد التحاليل لكل ألف نسمة خلال أسبوع واحد

This map demonstrates the risk of COVID-19 transmission at the district level in NWS in the last 2 weeks, depending on these 4 indicators:  
 COVID-19 incidence rate per 100K  
 COVID-19 mortality rate per 100K  
 The positivity rate.  
 No. of PCR tests per 1K per week

## Cases

## معلومات الحالات

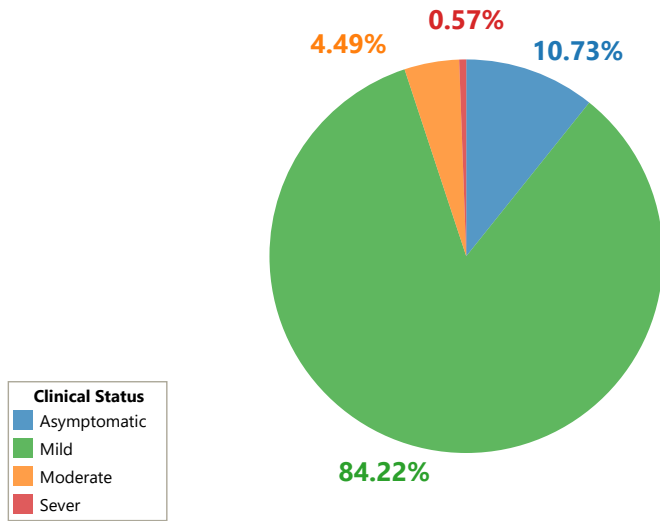
## Confirmed Cases

## الحالات المثبتة

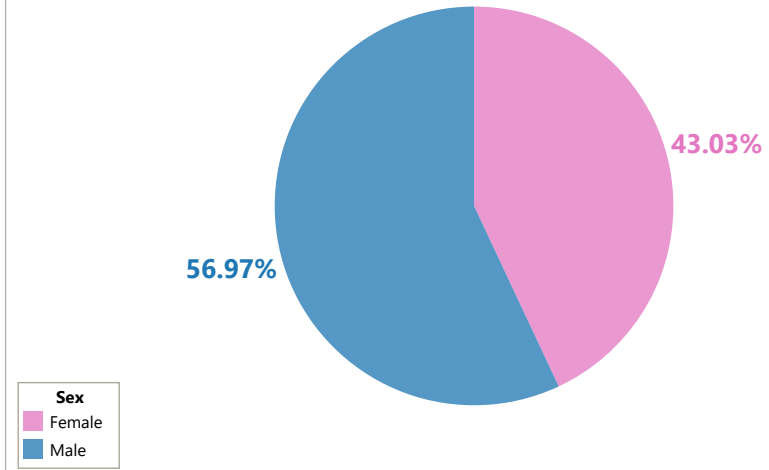
Area المنطقة	Governorate المحافظة	New confirmed cases الحالات الجديدة	Total confirmed مجموع الإيجابي	New Recovored الشفاء الجديد	Total Recovered الشفاء الكلي	New associated deaths الوفيات الجديدة	Total associate death الوفيات الكلي
NWS شمال غرب سوريا	Aleppo حلب	1	41,743	14	41,141	0	427
	Idleb إدلب	0	61,249	2	60,209	0	835
NWS Total الكلي لشمال غرب سوريا		1	102,992	16	101,350	0	1,262
Peace Spring نبع السلام		0	13,310	70	13,164	0	97
Total الكلي		1	116,213	86	114,514	0	1,359



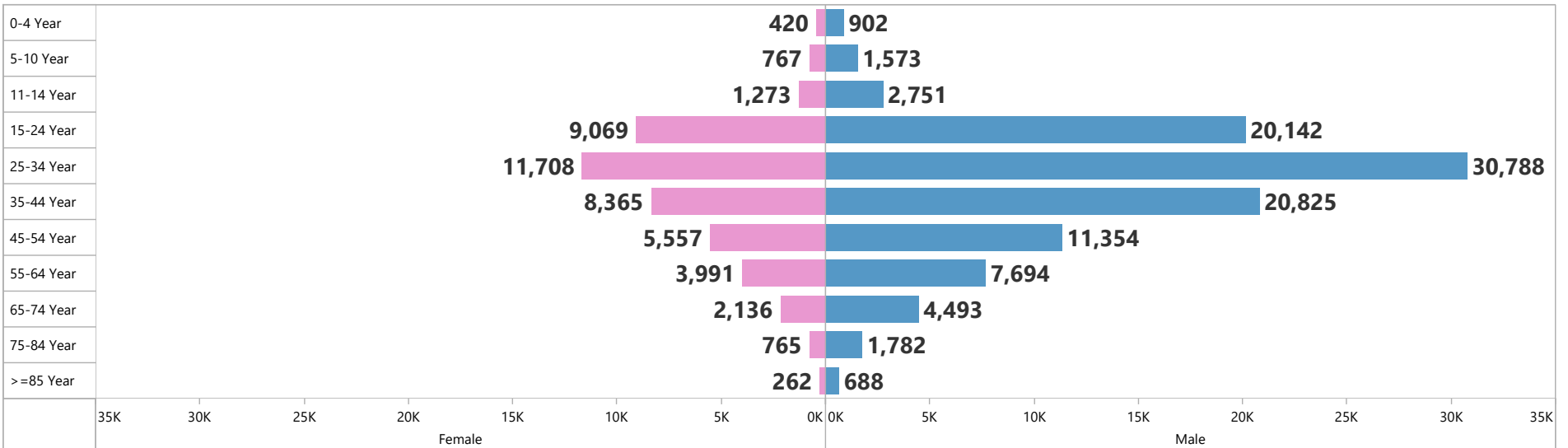
Clinical Status of Confirmed Cases at the investigation time  
الحالة السريرية للحالات المؤكدة وقت تقصي الحالة



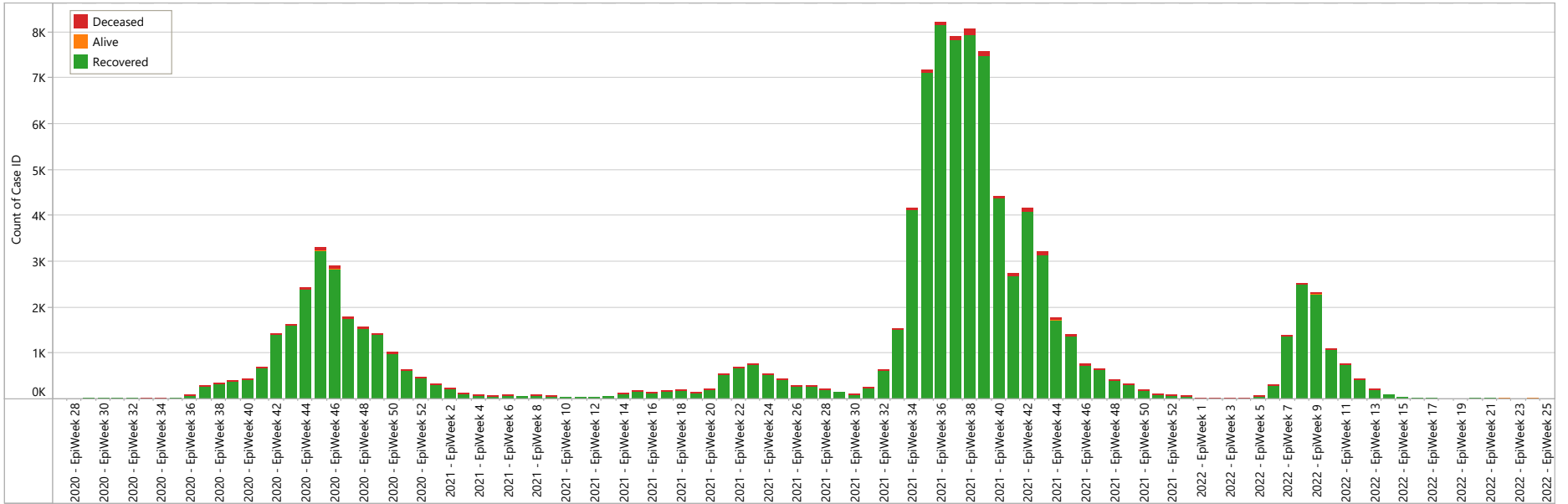
Sex Distribution  
التوزع الجنسي



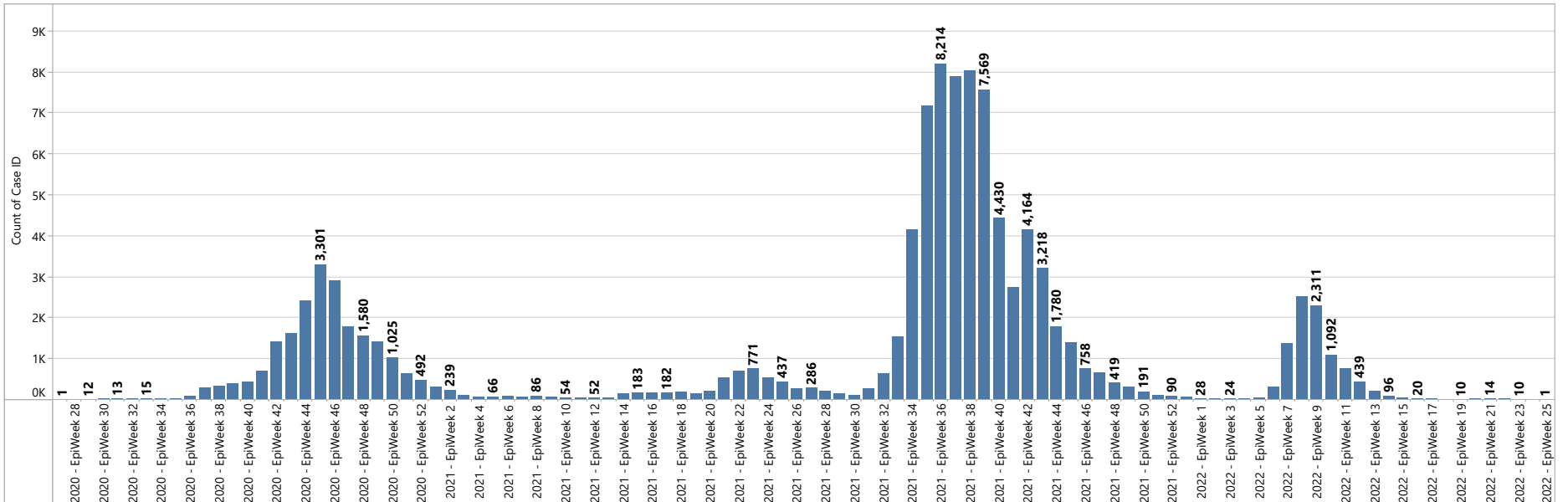
Age Distribution  
التوزع العمري



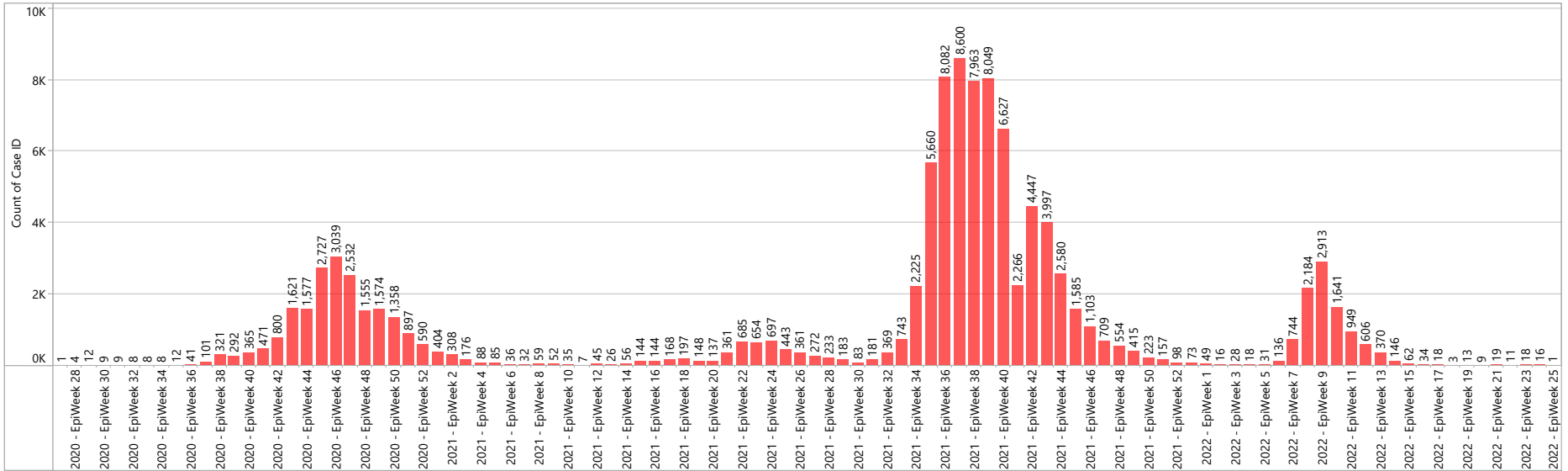
The final outcome of the confirmed cases  
المصير النهائي للحالات المثبتة



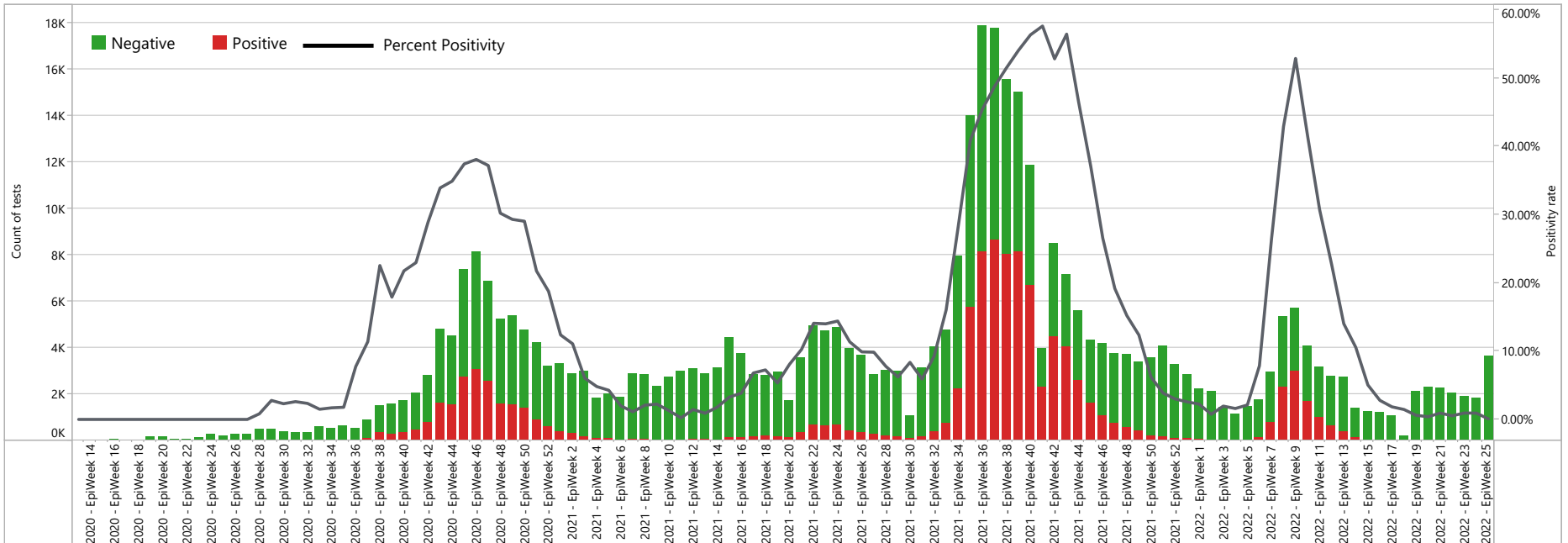
Confirmed Cases by onest date  
الحالات المثبتة حسب تاريخ بدء الأعراض



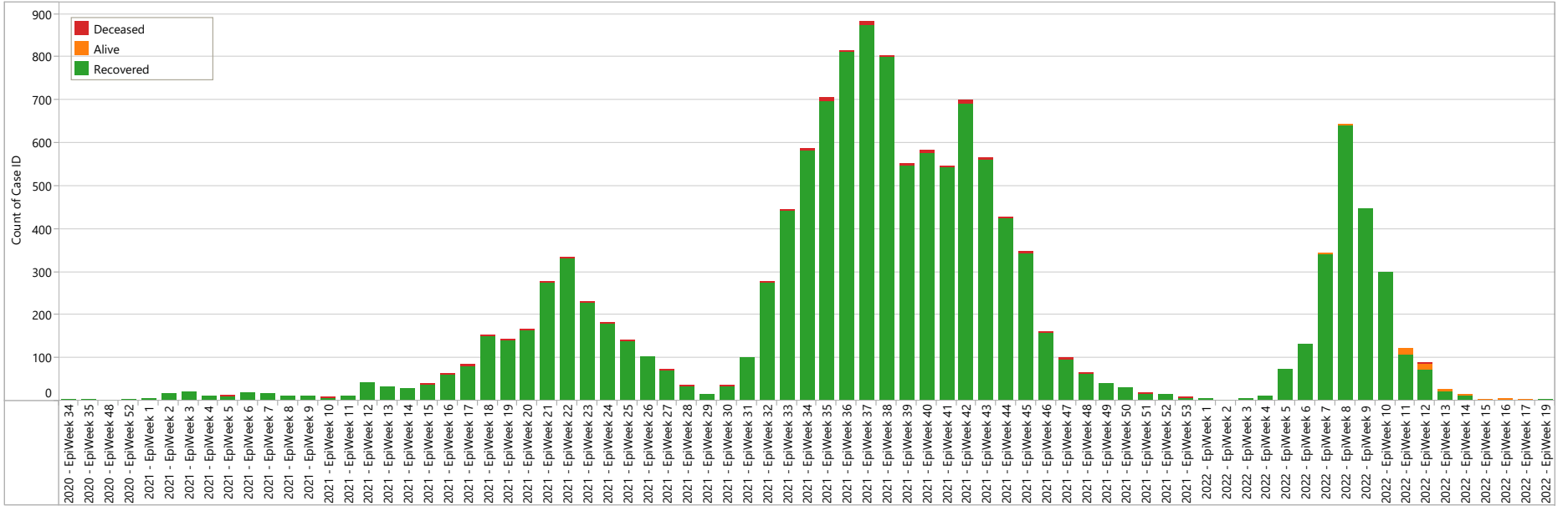
Epi Curve for the positive cases by date of laboratory confirmation  
 المنحنى الوبائي للحالات المثبتة الجديدة وفق تاريخ النتيجة المخبرية



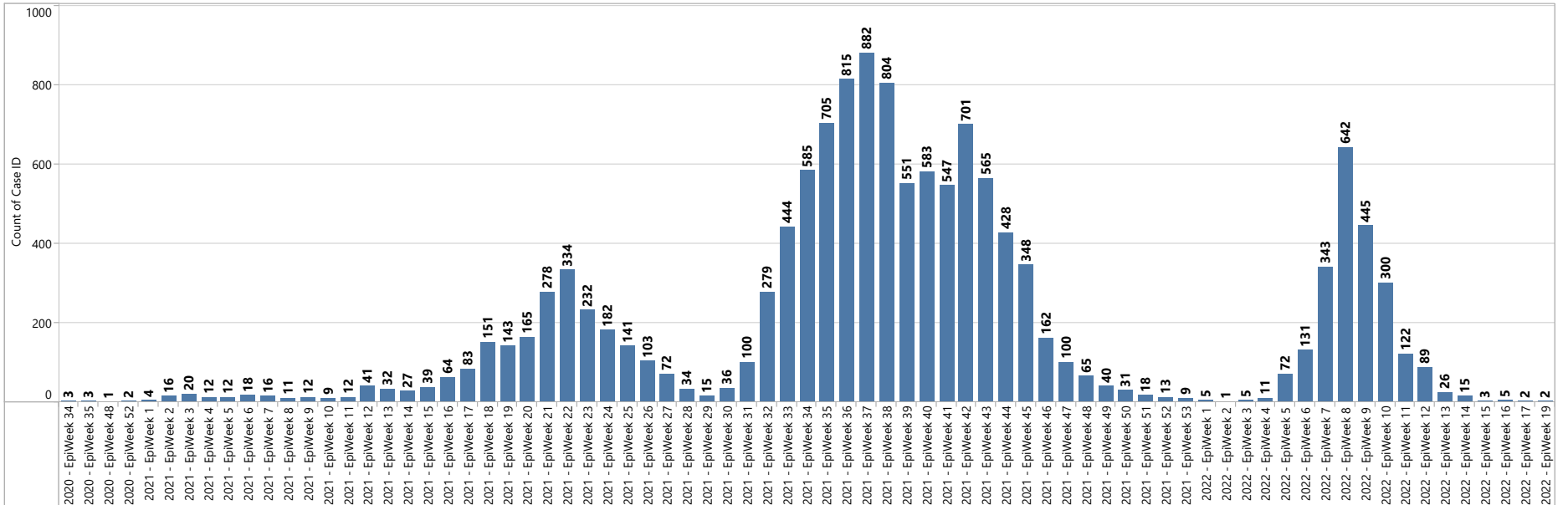
Epi Curve for the positivity rate by date of laboratory result  
 المنحنى الوبائي للمعدل الإيجابية حسب نتائج تحليل المختبر



The final outcome of the confirmed cases  
المصير النهائي للحالات المثبتة



Confirmed Cases by onset date  
الحالات المثبتة حسب تاريخ بدء الأعراض

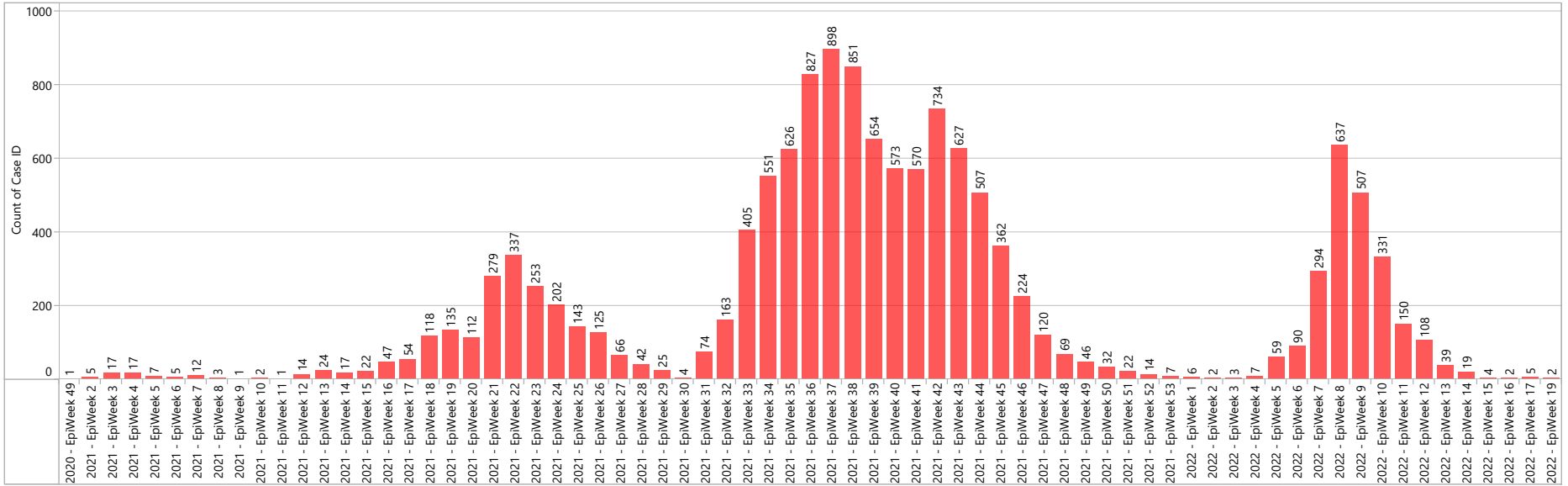




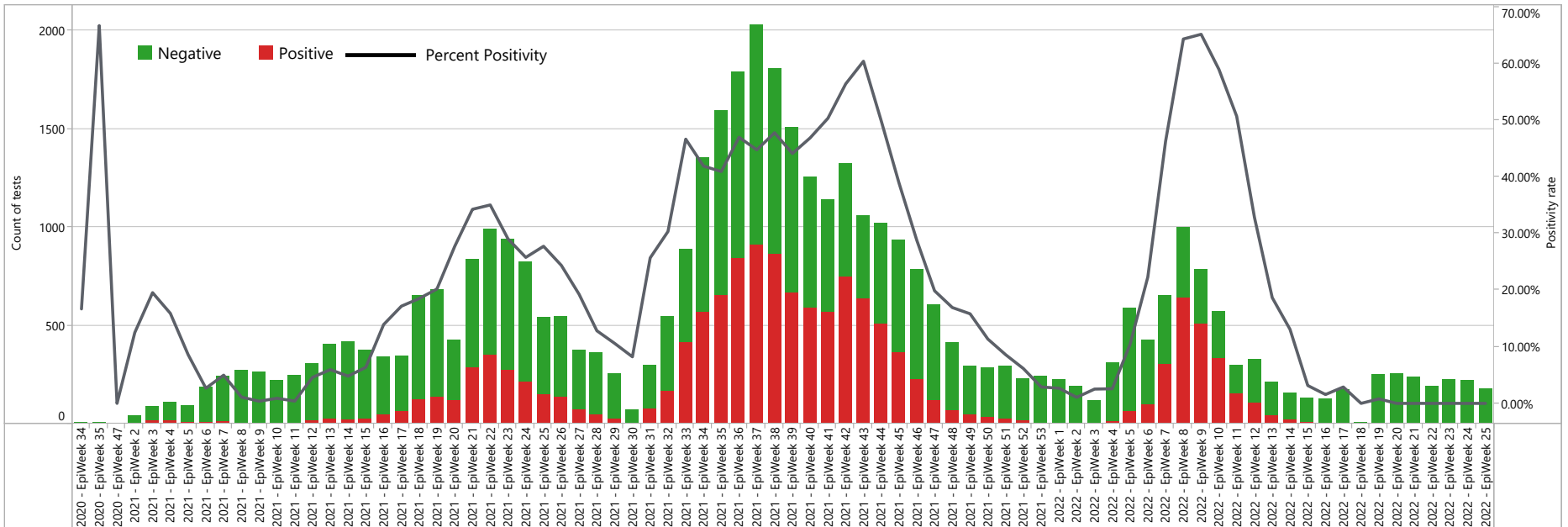
# Epidemiological curves for Peace Spring

# المنحنيات الوبائية لمنطقة نبع السلام

Epi Curve for the positive cases by date of laboratory  
المنحنى الوبائي للحالات المثبتة الجديدة وفق تاريخ النتيجة المخبرية



Epi Curve for the positivity rate by date of laboratory result  
المنحنى الوبائي لمعدل الإيجابية حسب نتائج تحليل المخبر



## Deceased Cases in NWS

## حالات الوفيات في شمال غرب سوريا

Deaths cases in week 25 حالات الوفيات خلال الاسبوع 25	New deaths for positive SARS-COV-2 cases in the last week الوفيات الجديدة للحالات الإيجابية لفيروس السارس 2 خلال آخر الأسبوع	The total deaths for the positive cases عدد الوفيات الكلي للحالات الإيجابية	The total COVID-19 related deaths عدد الوفيات الكلي المرتبطة بمرض كوفيد 19
<b>Aleppo</b> حلب	<b>0</b>	<b>580</b>	<b>427</b>
<b>Idleb</b> إدلب	<b>0</b>	<b>1,032</b>	<b>835</b>
<b>Total</b> المجموع	<b>0</b>	<b>1,612</b>	<b>1,262</b>

New deaths from  
SARS-COV-2 Positive Cases  
(Epi W25)

**0**

New classified deaths  
attributed to COVID-19,  
regardless the PCR lab  
result (Epi W25)

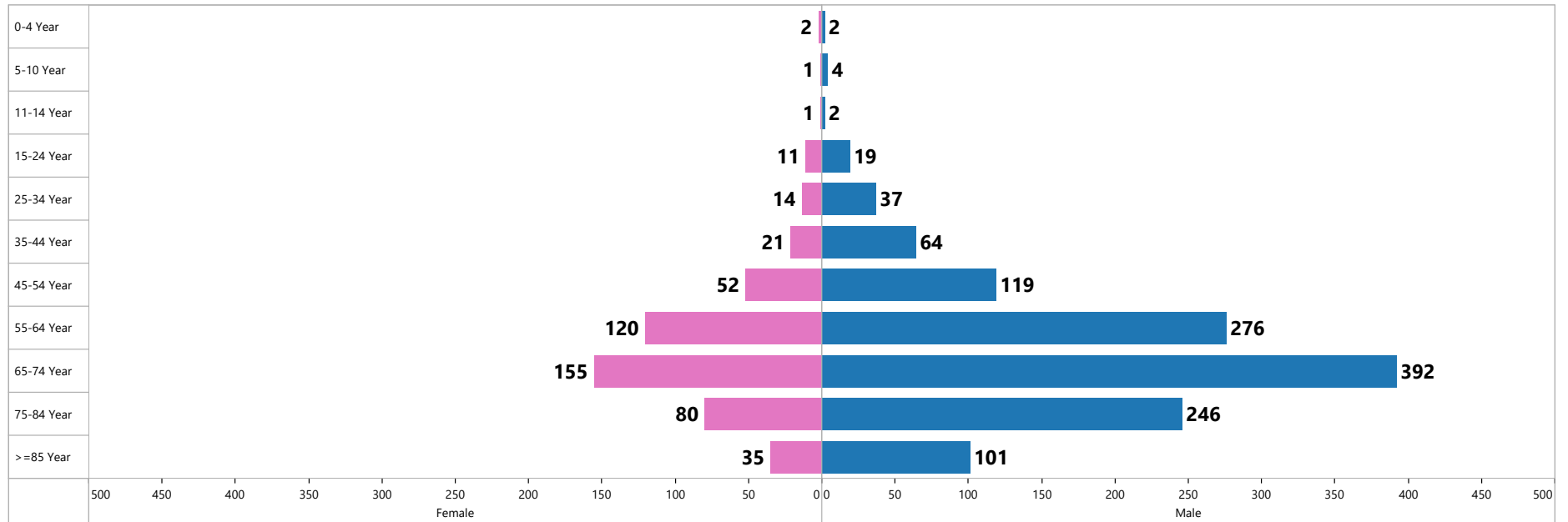
**0**

# Deceased Cases in NWS

# حالات الوفيات في شمال غرب سوريا

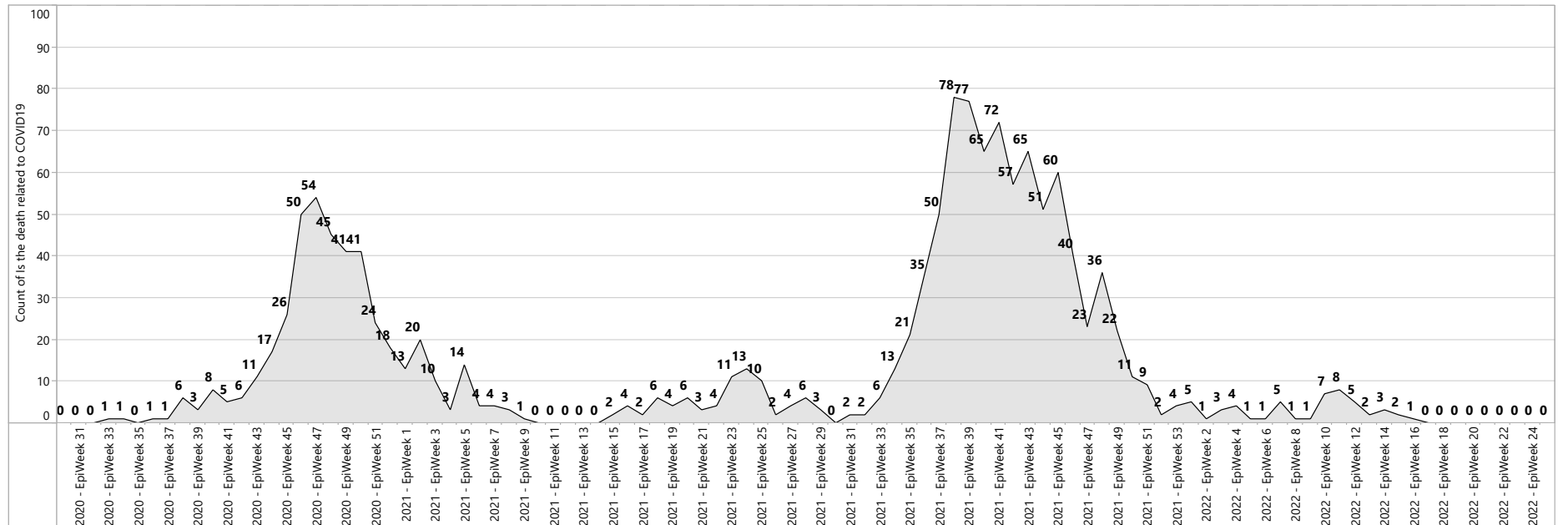
Age distribution for the COVID-19 attributed deaths

التوزيع العمري لحالات الوفاة المرتبطة بكوفيد 19



Epi curve for deaths from SARS-COV-2 positive cases by date of death

المنحنى الوبائي للوفيات المرتبطة بكوفيد 19 من الحالات ايجابية الفيروس سارس-كوف-2

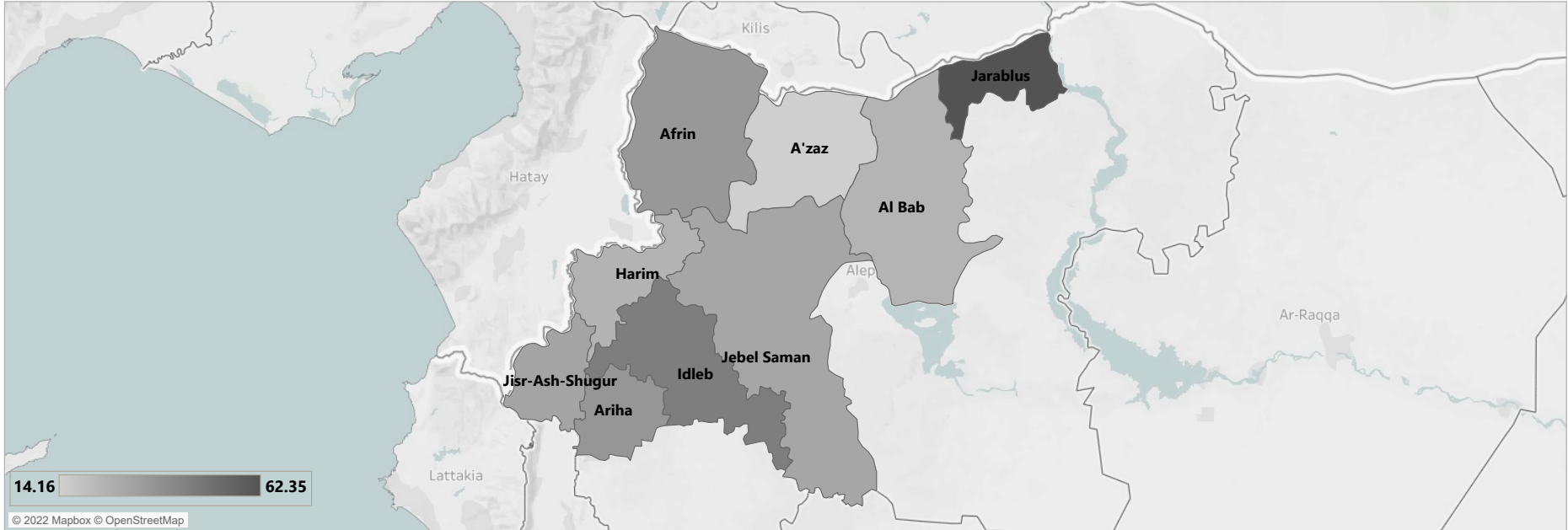


## Deceased Cases in NWS

## حالات الوفيات في شمال غرب سوريا

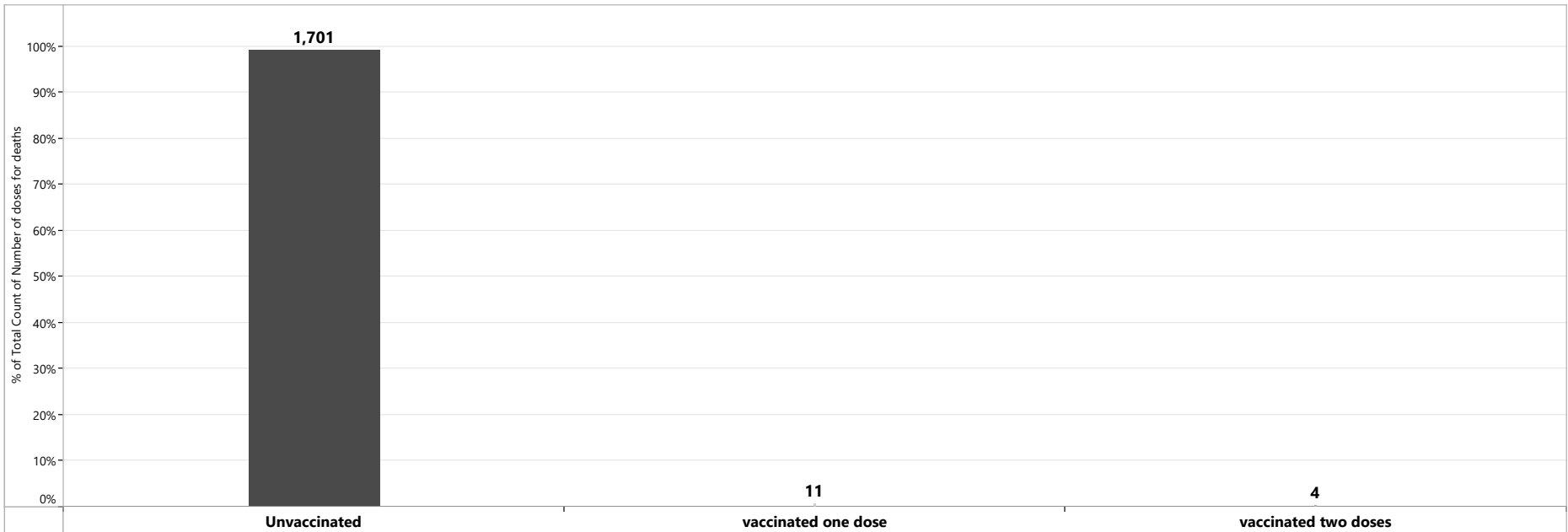
Mortality rate per 100K

عدد الوفيات الكلي على مستوى المنطقة لكل 100 ألف نسمة



Vaccination status of deaths with positive PCR result

الحالة التلقيحية للوفيات التي لديها نتيجة إيجابية PCR



## Contacts

## معلومات المخالطين

New recognized contacts	Total recognized contacts	Contacts under follow up	Completed follow up	Context of Exposure	نمط التعرض
<b>0</b>	<b>82,715</b>	<b>32,258</b>	<b>50,457</b>	Home/household	44,920
				Unknown	35,840
				Workplace	1,689
				Hospital/healthcare	261
				Tour group	39

## Main indicators - The virus transmission level (NWS)

## المشعرات الرئيسية - مستوى انتشار الفيروس (شمال غرب سوريا)

Governorate	District	Population	Case Incidence per 100000 in the last 2 weeks	Positivity rate	Mortality rate per 100000 in the last 2 weeks
Aleppo	A'zaz	536,815	0.00	0.00%	0.00
	Afrin	425,331	1.76	2.68%	0.00
	Al Bab	267,192	0.00	0.00%	0.00
	Jarablus	101,035	0.00	0.00%	0.00
	Jebel Saman	240,461	0.00	0.00%	0.00
Idleb	Ariha	173,124	0.29	0.22%	0.00
	Harim	1,527,385	0.00	0.00%	0.00
	Idleb	656,452	0.08	0.19%	0.00
	Jisr-Ash-Shugur	305,410	0.00	0.00%	0.00
<b>Grand Total</b>		<b>4,233,205</b>	<b>0.24</b>	<b>0.34%</b>	<b>0.00</b>

# Lab Tests

# معلومات التحاليل المخبرية

LAB Name اسم المخبر	Idleb إدلب	Afrin عفرين	Jarablus جرابلس	Tell Abiad تل أبيض	DDD(Jandairis) جنديرس	DDD(Dana) الدانا	Azaz إعزاز
New tests in the last week عدد التحاليل الجديدة في الأسبوع الأخير	1,832	3,828	3,828	3,828	3,828	3,828	336
Total tests in the lab عدد التحاليل الكلي في المخبر	160,872	84,770	65,225	37,819	16,029	19,500	17,855

NW/NE	Gov	Dis	New Tests	Total Tests	Positive	Negative	
NW	Aleppo	A'zaz	1,086	30,384	9,976	20,408	
		Afrin	152	84,995	19,394	65,601	
		Al Bab	8	30,091	6,558	23,533	
		Jarablus	141	34,360	2,993	31,367	
		Jebel Saman	12	15,487	3,719	11,768	
		<b>Total</b>	<b>1,399</b>	<b>195,317</b>	<b>42,640</b>	<b>152,677</b>	
	Idleb	Ariha	262	21,994	6,047	15,947	
		Harim	587	92,637	29,069	63,568	
		Idleb	1,392	70,178	22,434	47,744	
		Jisr-Ash-Shugur	9	10,854	4,000	6,854	
		<b>Total</b>	<b>2,250</b>	<b>195,663</b>	<b>61,550</b>	<b>134,113</b>	
	<b>Total</b>		<b>3,649</b>	<b>390,980</b>	<b>104,190</b>	<b>286,790</b>	
	NE	Al-Hasakeh	Ras Al Ain	102	13,239	3,173	10,066
			<b>Total</b>	<b>102</b>	<b>13,239</b>	<b>3,173</b>	<b>10,066</b>
Ar-Raqqa		Tell Abiad	77	27,718	10,418	17,300	
		<b>Total</b>	<b>77</b>	<b>27,718</b>	<b>10,418</b>	<b>17,300</b>	
<b>Total</b>			<b>179</b>	<b>40,957</b>	<b>13,591</b>	<b>27,366</b>	
<b>Grand Total</b>		<b>3,828</b>	<b>431,937</b>	<b>117,781</b>	<b>314,156</b>		

New PCR tests - NWS - Epi W25-2022

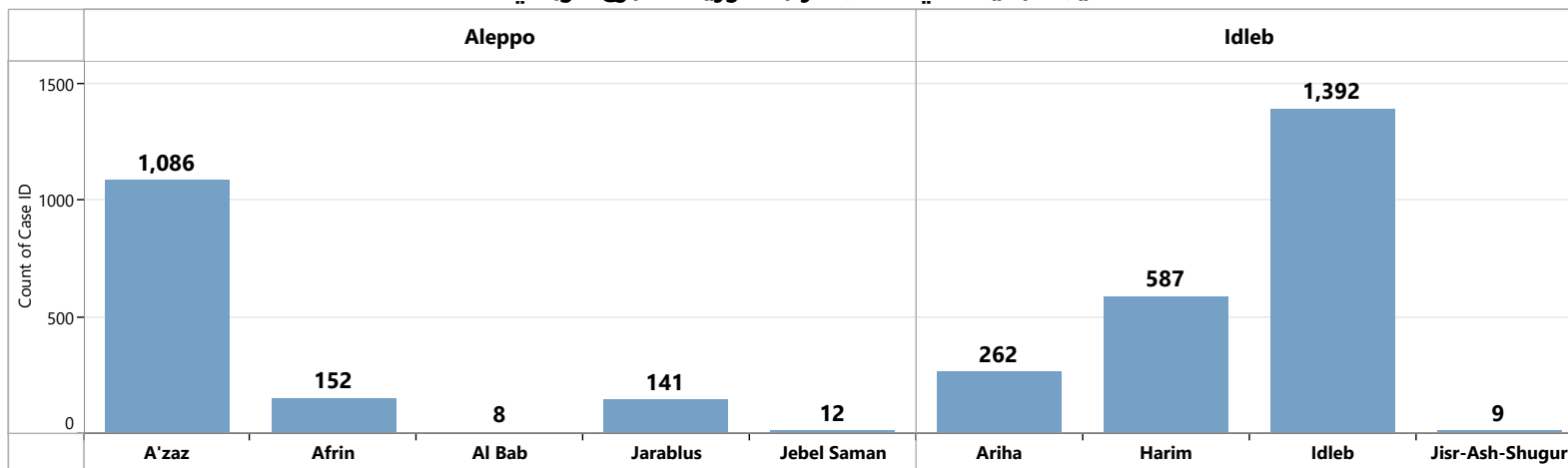
عدد التحاليل الجديدة في شمال غرب سوريا الأسبوع الوبائي 2022-25

New PCR tests Epi W25

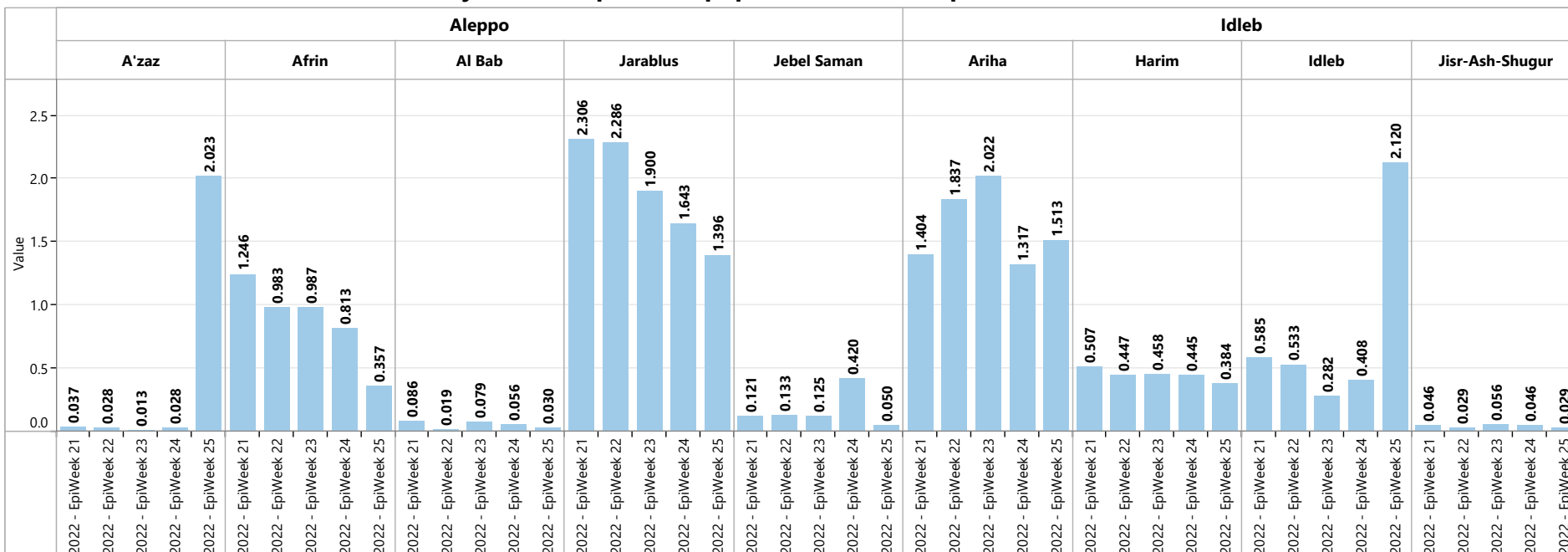
**3,649**

Weekly positivity rate  
Epi W25

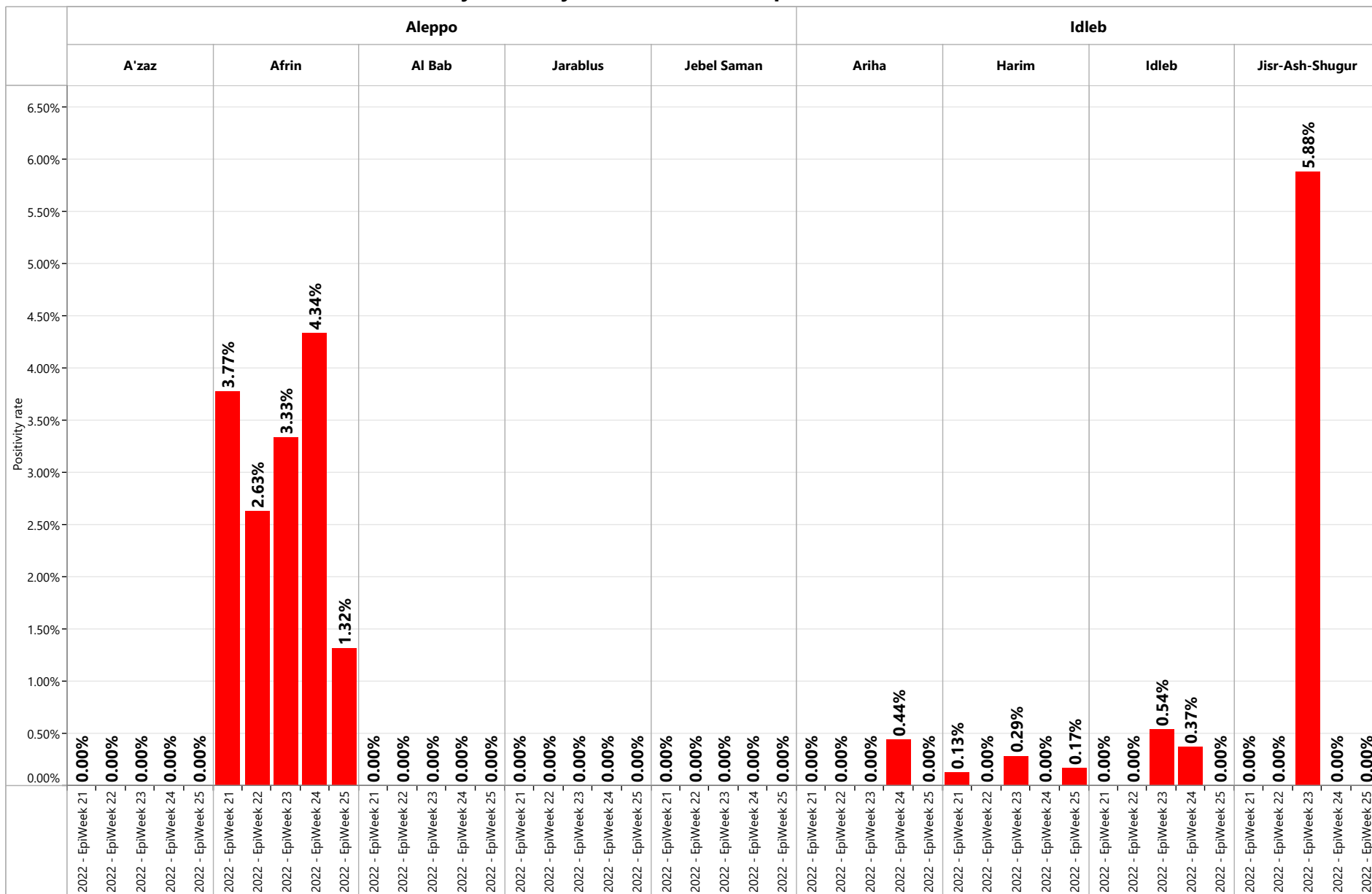
**0.08%**



Weekly PCR tests per 1000 population - NWS - Epi W21 to W25- 2022



## Weekly Positivity Rate PCR - NWS - Epi W21 to W25 -2022





HCWs Confirmed cases

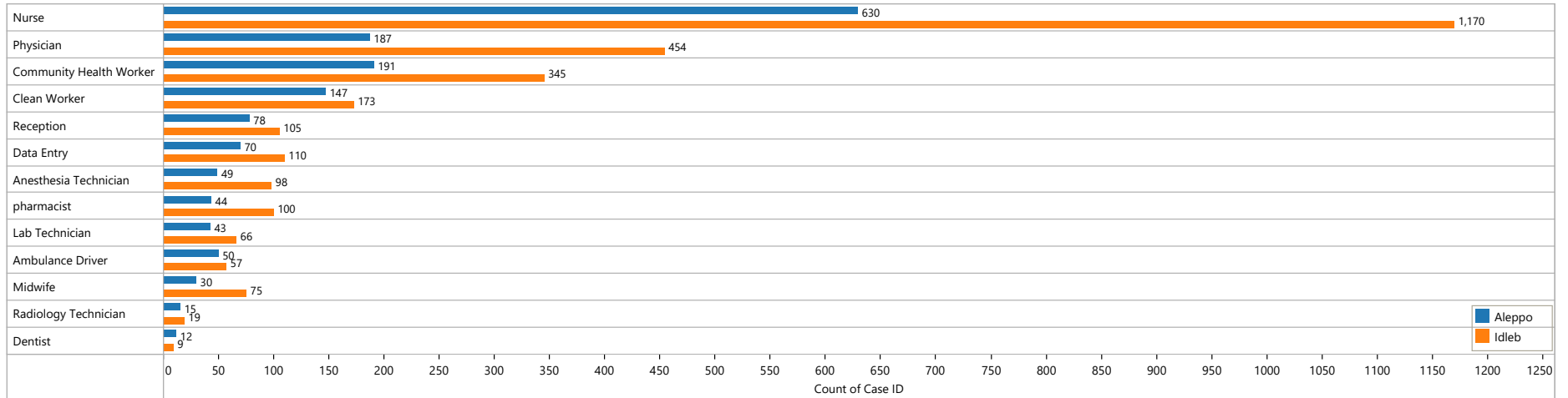
معلومات العاملين في مجال الرعاية الصحية

Confirmed Cases		الحالات المثبتة					
Area المنطقة	Governorate المحافظة	New confirmed cases الحالات الجديدة	Total confirmed مجموع الإيجابي	New Recovored الشفاء الجديد	Total Recovered الشفاء الكلي	New associated deaths الوفيات الجديدة	Total associated deaths الوفيات الكلي
NWS شمال غرب سوريا	Aleppo حلب	0	1,532	0	1,526	0	6
	Idleb إدلب	0	2,776	0	2,770	0	6
NWS Total الكلي لشمال غرب سوريا		0	4,308	0	4,296	0	12
Peace Spring نبع السلام		0	76	0	76	0	0
Total الكلي		0	4,384	0	4,372	0	12

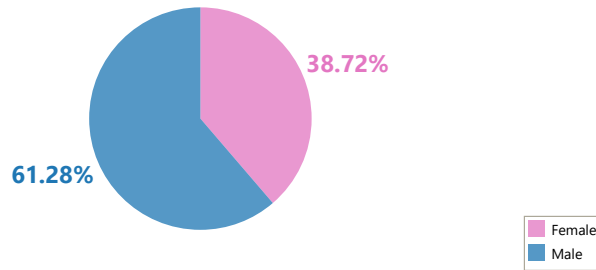
# HCWs Confirmed cases

# معلومات العاملين في مجال الرعاية الصحية

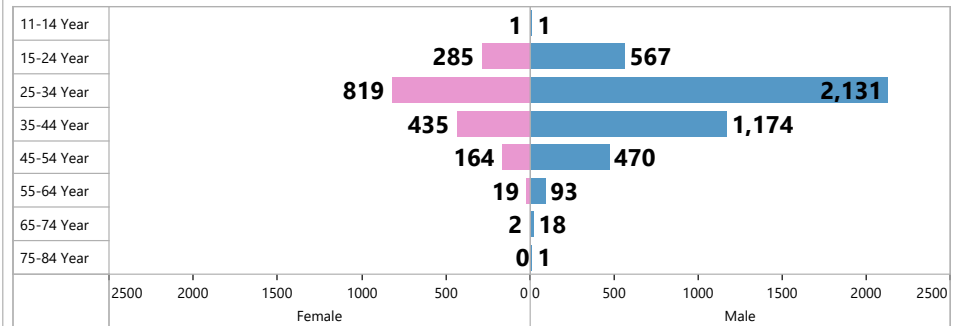
HCWs Majors in NWS  
تخصصات الكوادر الصحية في شمال غرب سوريا



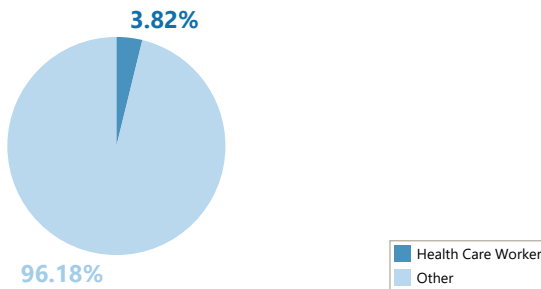
Sex distribution  
التوزيع الجنسي



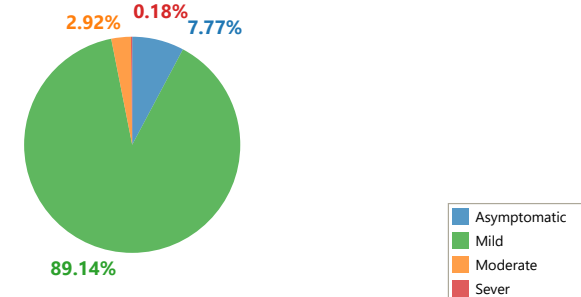
Age distribution  
التوزيع العمري



Confirmed cases from Health care workers out of the total confirmed cases  
نسبة الكوادر الصحية من الحالات الكلية المثبتة



Clinical Status of Confirmed Cases from HCWs  
الحالة السريرية للحالات المؤكدة من العمال الصحيين

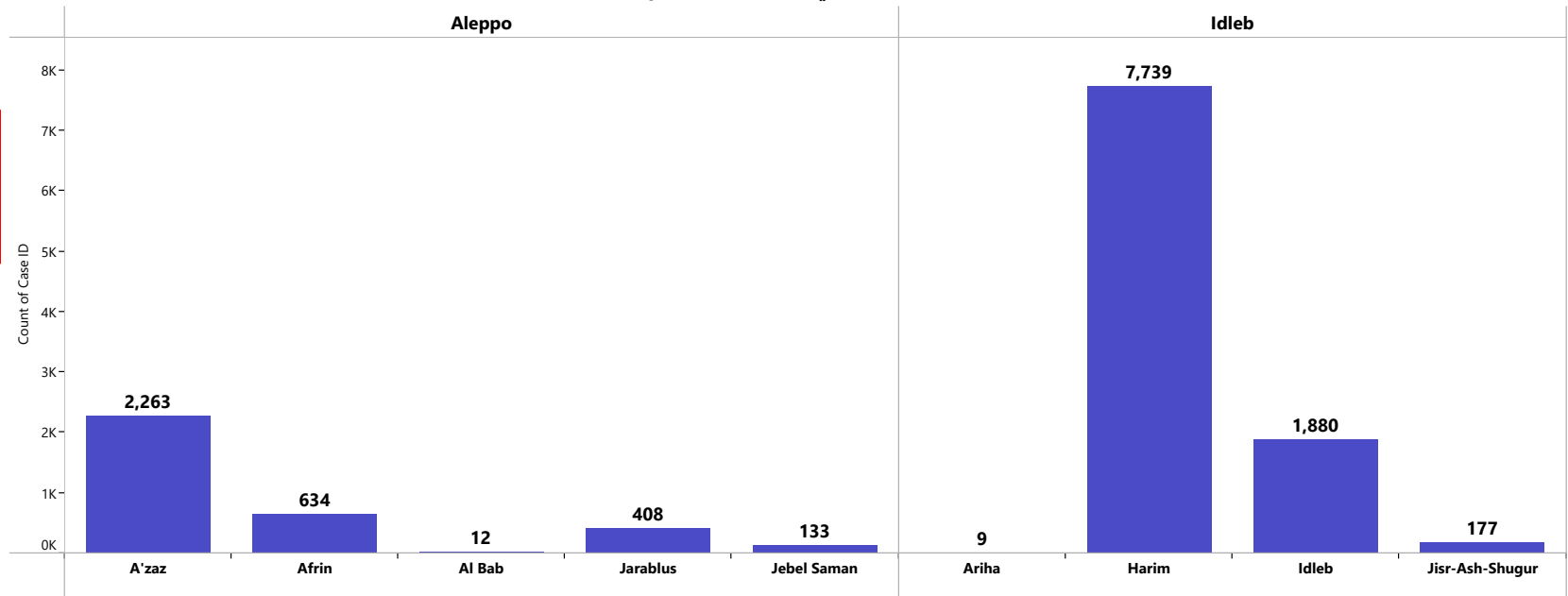


New Confirmed Cases Epi W25

0

Total confirmed cases in camps - district level distribution

الحالات الكلية المثبتة في المخيمات على مستوى المنطقة



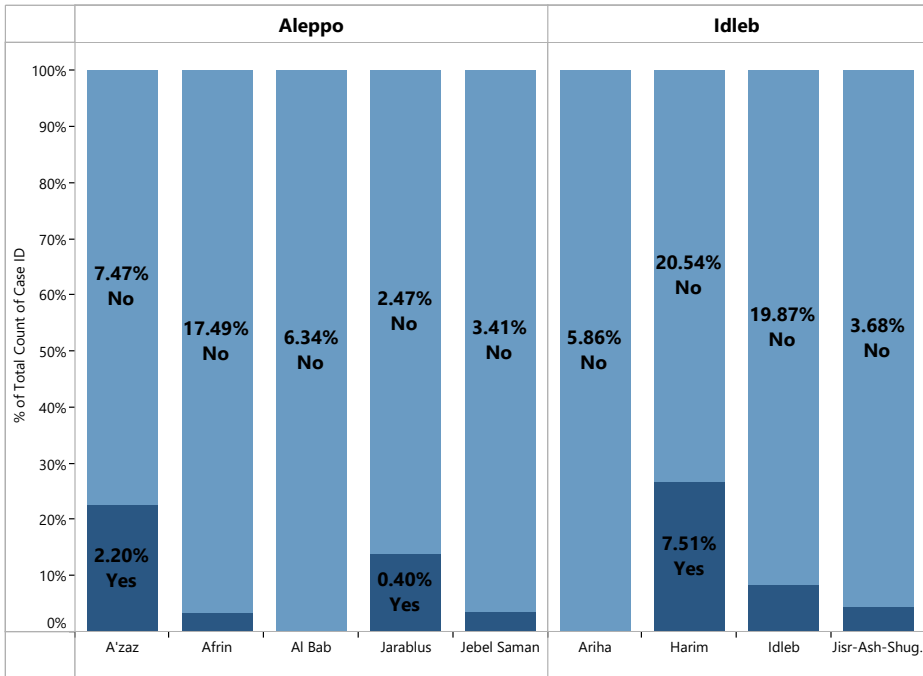
Total Confirmed Cases in camps

13,255

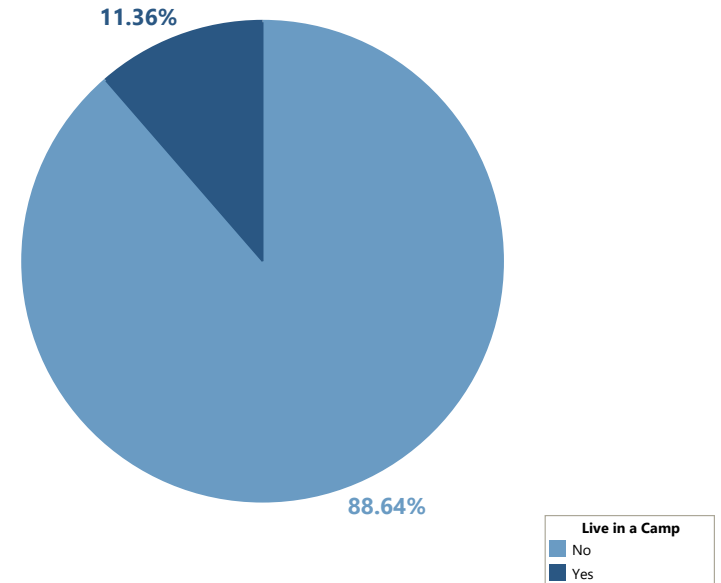
## The confirmed cases from IDPs in the camps - NWS

## حالات الكوفيد 19 المثبتة من النازحين في مخيمات شمال غرب سوريا

Confirmed cases from IDPs in the camps out of the total confirmed cases  
نسبة الحالات المثبتة داخل المخيمات من الحالات المثبتة الكلية

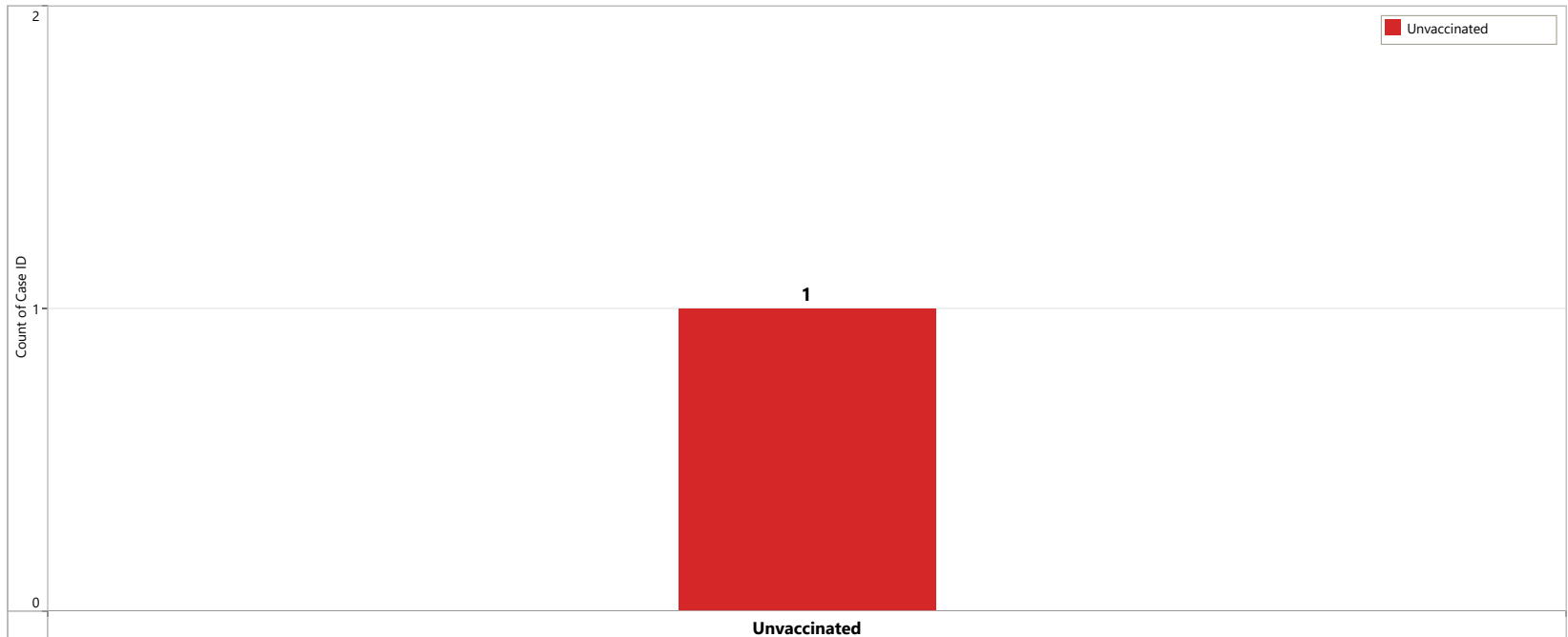


Confirmed cases from IDPs in camps out of the total confirmed  
نسبة الحالات المثبتة بين النازحين في المخيمات من كل الحالات المثبتة



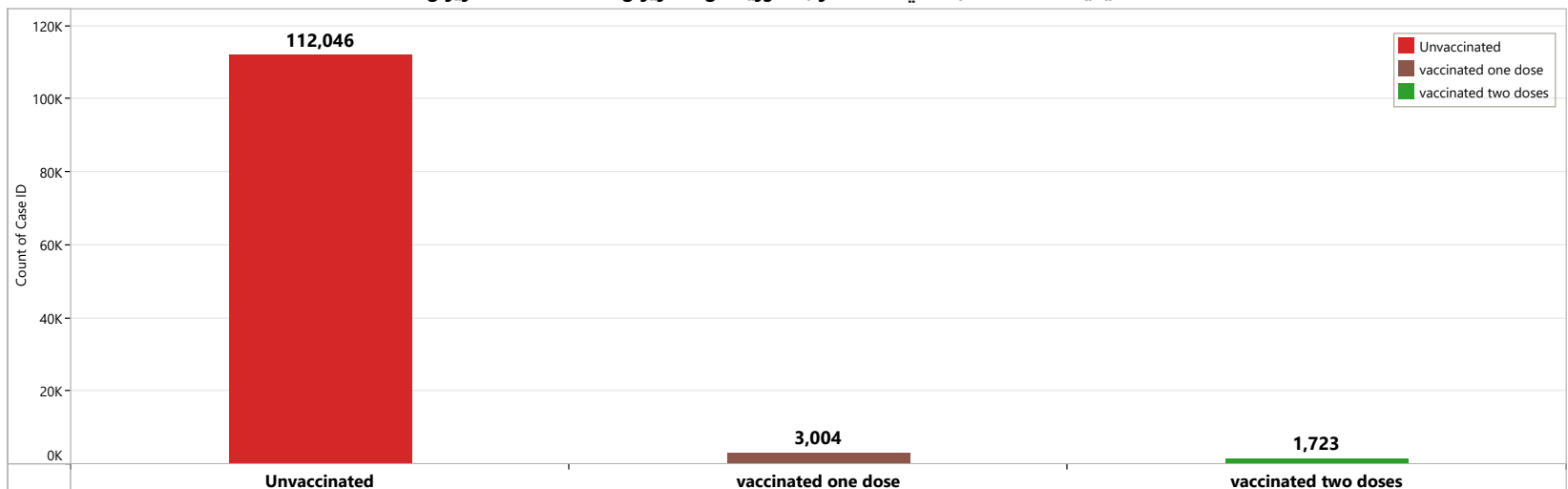
COVID-19 Vaccine - the vaccination status of the **New Confirmed COVID-19** cases NWS - Epi W25  
 الحالة التلقيحية للحالات المثبتة الجديدة في شمال غرب سوريا، الاسبوع الوبائي 25

Unvaccinated:  
100.00%



COVID-19 Vaccine - the vaccination status of the **Total Confirmed COVID-19** cases NWS - 1 Jun 2021 to 25 June 2022  
 الحالة التلقيحية للحالات المثبتة في شمال غرب سوريا، من 1 حزيران 2021 حتى 25 حزيران 2022

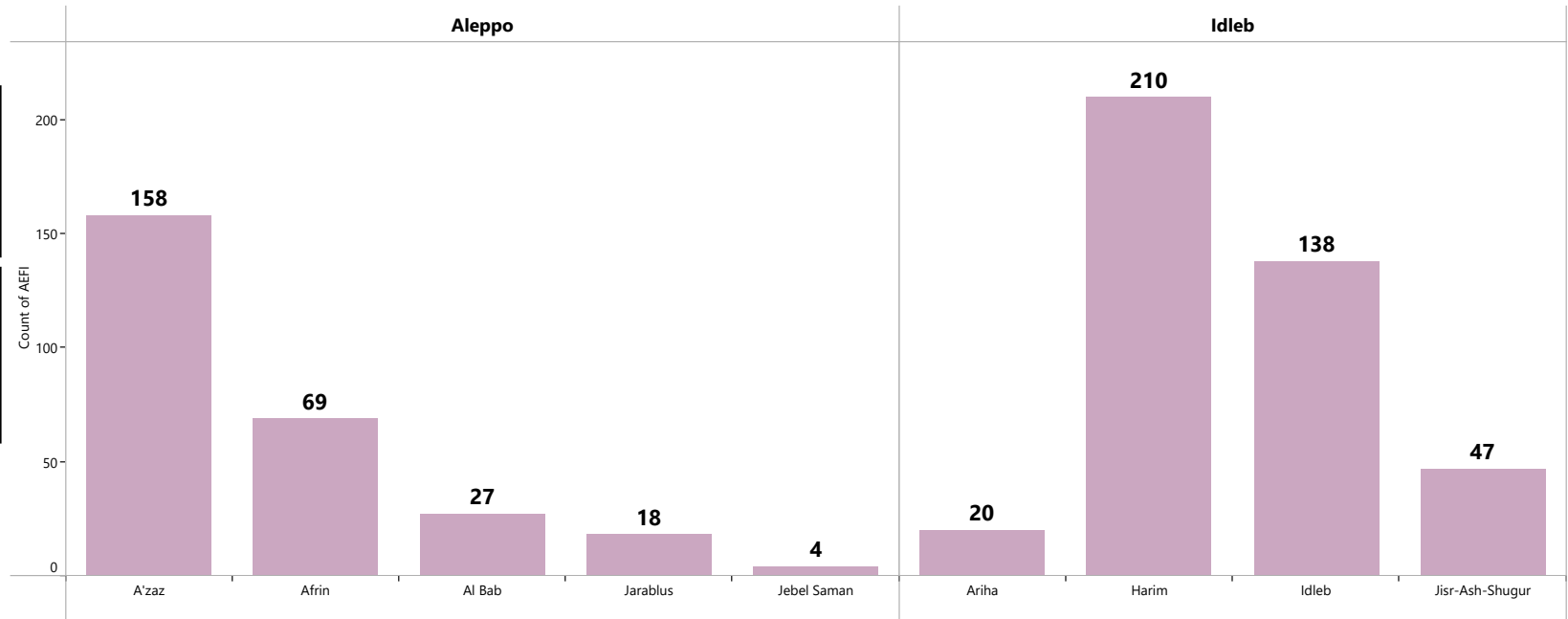
Unvaccinated:  
95.75%  
Vaccinated:  
1 dose 2.67%  
2 dose 1.58%



Total AEFI for COVID-19 vaccin reports - NWS - **district level**  
الحالات الكلية المبلغة عن الاحداث السلبية التالية للقاح كوفيد19 - شمال غرب سوريا- مستوى المنطقة

Total AEFI Report  
Last Week  
**691**

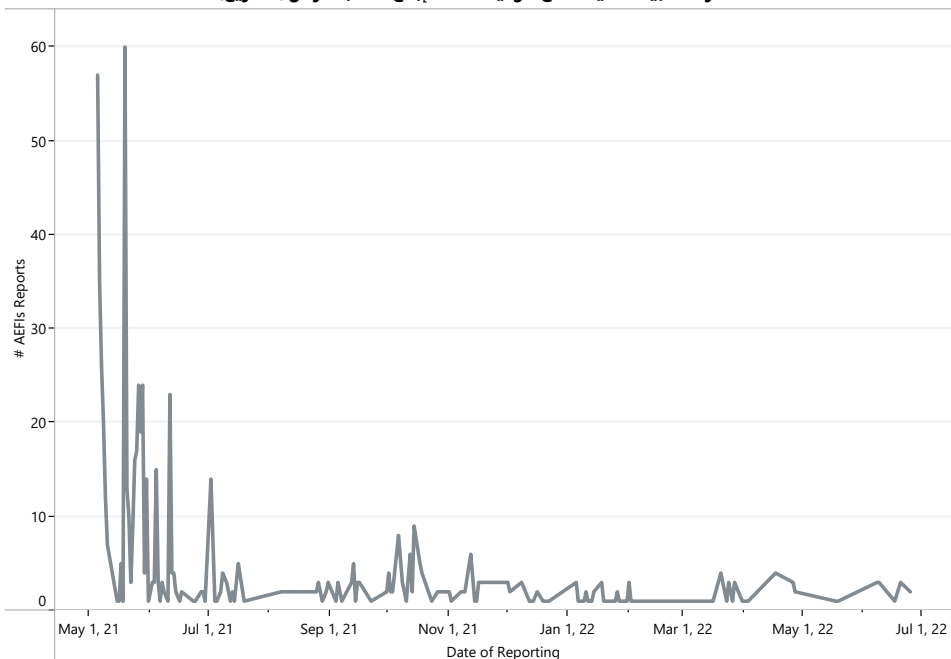
New AEFI Report  
Last Week  
**5**



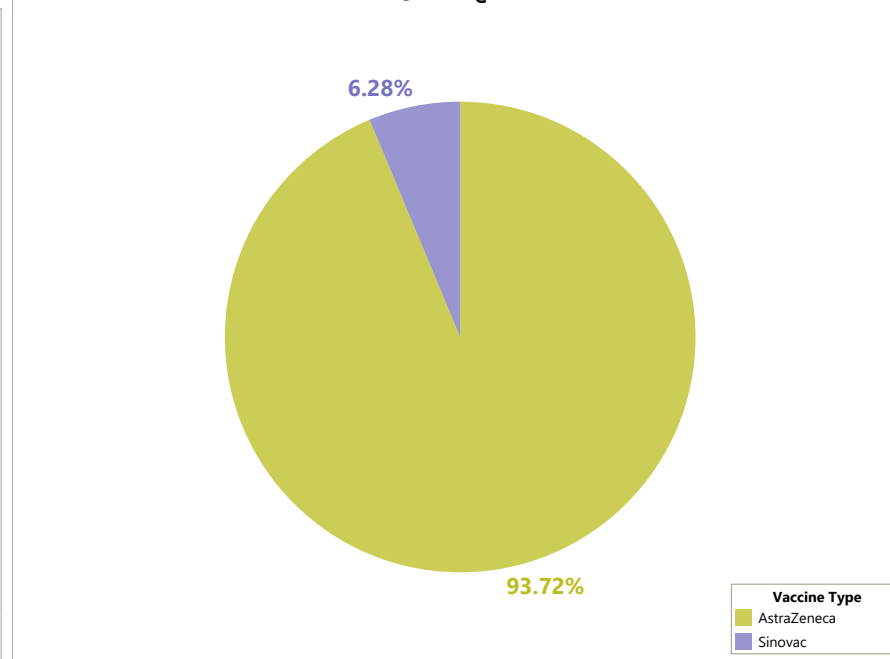
## The reported AEFIs for COVID-19 vaccine -NWS

## تقارير الاحداث السلبية التالية للقاح كوفيد19 في شمال غرب سوريا

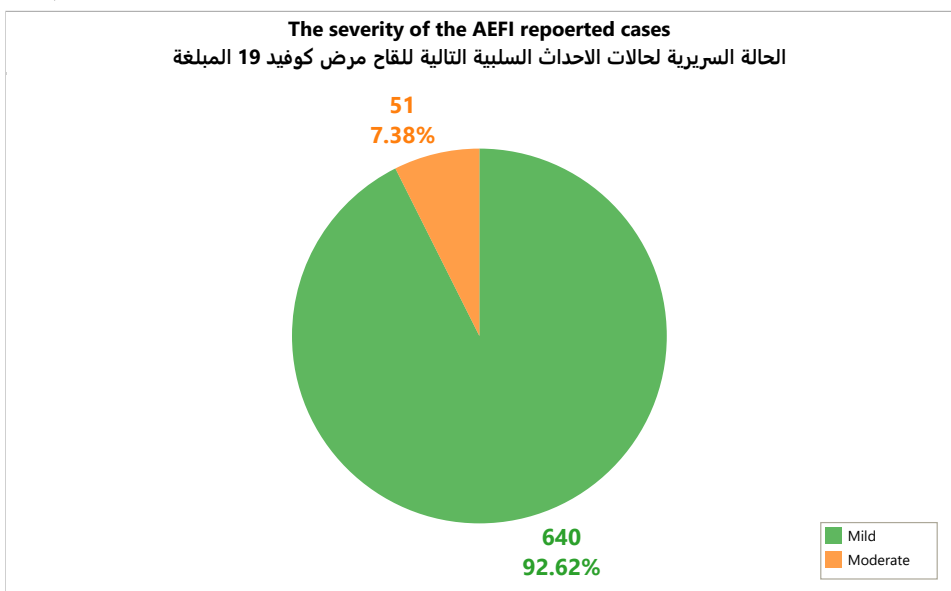
**AEFI for COVID-19 vaccine - Reporting over the time**  
الآثار السلبية التالية للقاح كوفيد 19 - الإبلاغ حسب الزمن ( التاريخ)



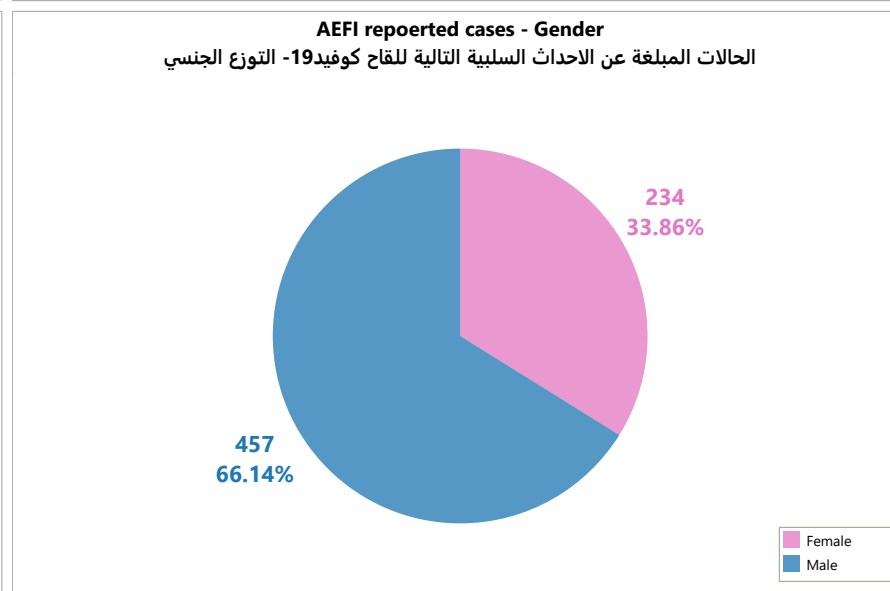
**The Administered Vaccine**  
اللقاح المعطى



**The severity of the AEFI reported cases**  
الحالة السريرية لحالات الاحداث السلبية التالية للقاح مرض كوفيد 19 المبلغه



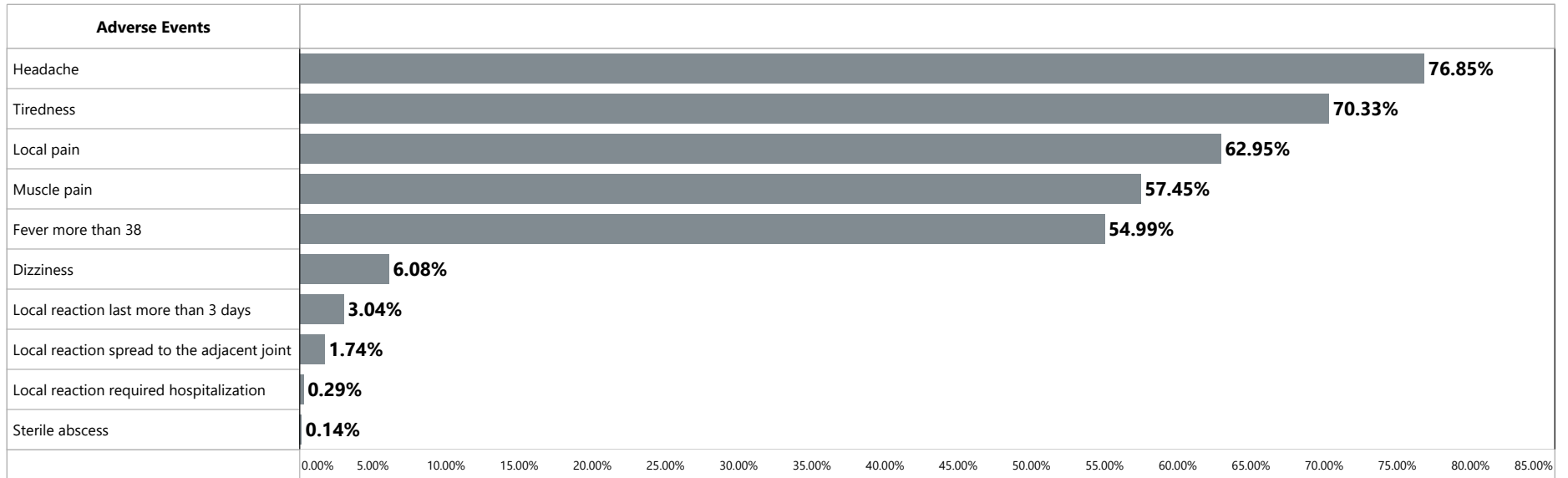
**AEFI reported cases - Gender**  
الحالات المبلغه عن الاحداث السلبية التالية للقاح كوفيد19- التوزع الجنسي



# The reported AEFIs for COVID-19 vaccine -NWS

# تقارير الاحداث السلبية التالية للقاح كوفيد19 في شمال غرب سوريا

The most commonly reported adverse events - out of the reported cases  
 أشيع الأحداث السلبية المسجلة من الحالات المبلغة



The AEFI for COVID-19 vaccine - Age & Sex group  
 التوزع العمري والجنسي لحالات الاحداث السلبية التالية للقاح كوفيد19

