

يتضمن هذا التقرير بيانات ترصد مرض كوفيد19 وفق نظام الترصد ضمن شبكة الإنذار المبكر والاستجابة في مناطق تغطية البرنامج ضمن شمال سوريا. يتبع نظام الترصد المعايير والبروتوكولات المعتمدة في الترصد من قبل منظمة الصحة العالمية ويتم تحديثها وفقاً لذلك. يتم إجراء مسحة بلعوم أنفي للحالات المشتبهه لكوفيد19، ويتم إجراء تحليل مخبري بطريقة الr1-PCR من أجل الإثبات المخبري في مخبر البرنامج.

- This report includes the data from the Covid-19 surveillance system in early warning alert and response network EWARN in the covered areas in North of Syria.
- The program is following the WHO protocols and guidance of COVID-19 surveillance and updating it accordingly.
- A nasopharyngeal swab is collected for the COVID-19 suspected cases, then it will be tested by PCR for lab confirmation in our Labs.

Highlights

الموجز

3 new confirmed case has been detected this week from NWS.
The weekly positivity is 0.14 % in NWS. 2,214 tests have been conducted this week
According to the COVID-19 risk map in NWS: Afrin district is at a medium-risk level. Other districts in NWS are at the low-risk level.
No new COVID-19 deaths in NWS from the SARS-COV-2 positive cases this week, no new classification for any previous deaths as COVID-19 related deaths.
No new confirmed case reported from the workers in the health sector in NWS this week.
No new confirmed case from IDPs in camps.

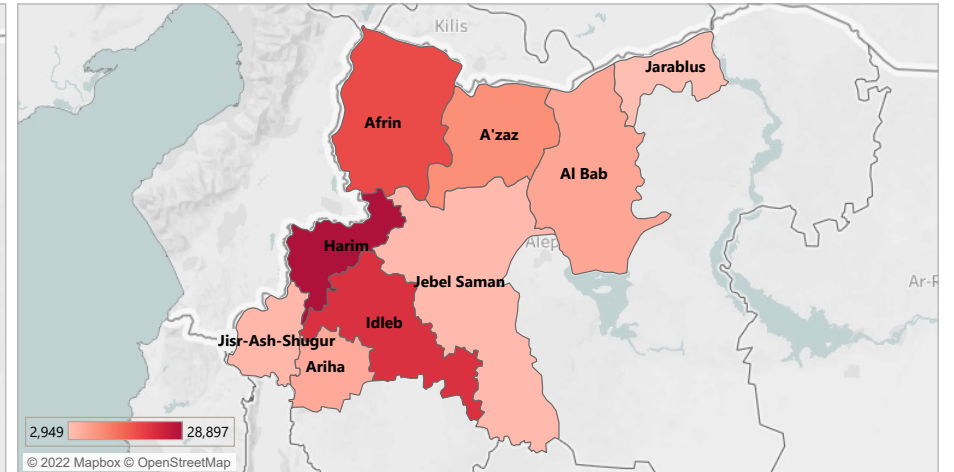
اكتشاف 3 حالات كوفيد 19 واحدة مثبتة جديدة هذا الأسبوع في شمال غرب سوريا
معدل الإيجابية الأسبوعي في شمال غرب سوريا 0,14 %
تم إجراء هذا الأسبوع 2,214 تحليل PCR
بحسب خريطة الخطر لانتشار كوفيد-19 : منطقة عفرين ضمن المستوى متوسط الخطورة. باقي المناطق في شمال غرب سوريا ضمن المستوى منخفض الخطورة
لم تسجل حالات وفيات جديدة في شمال غرب سوريا. لا تصنيف لوفيات سابقة كوفيات مرتبطة بكوفيد-19
لم يتم تسجيل حالات جديدة لكوفيد19 من الكوادر العاملة في القطاع الصحي في شمال غرب سوريا هذا الأسبوع
لم يتم تسجيل حالات جديدة من النازحين في المخيمات في شمال غرب سوريا هذا الأسبوع

Confirmed cases in the last 28 days

توزع الحالات المثبتة خلال آخر 28 يوم

Total confirmed cases distribution

توزع الحالات المثبتة الكلي

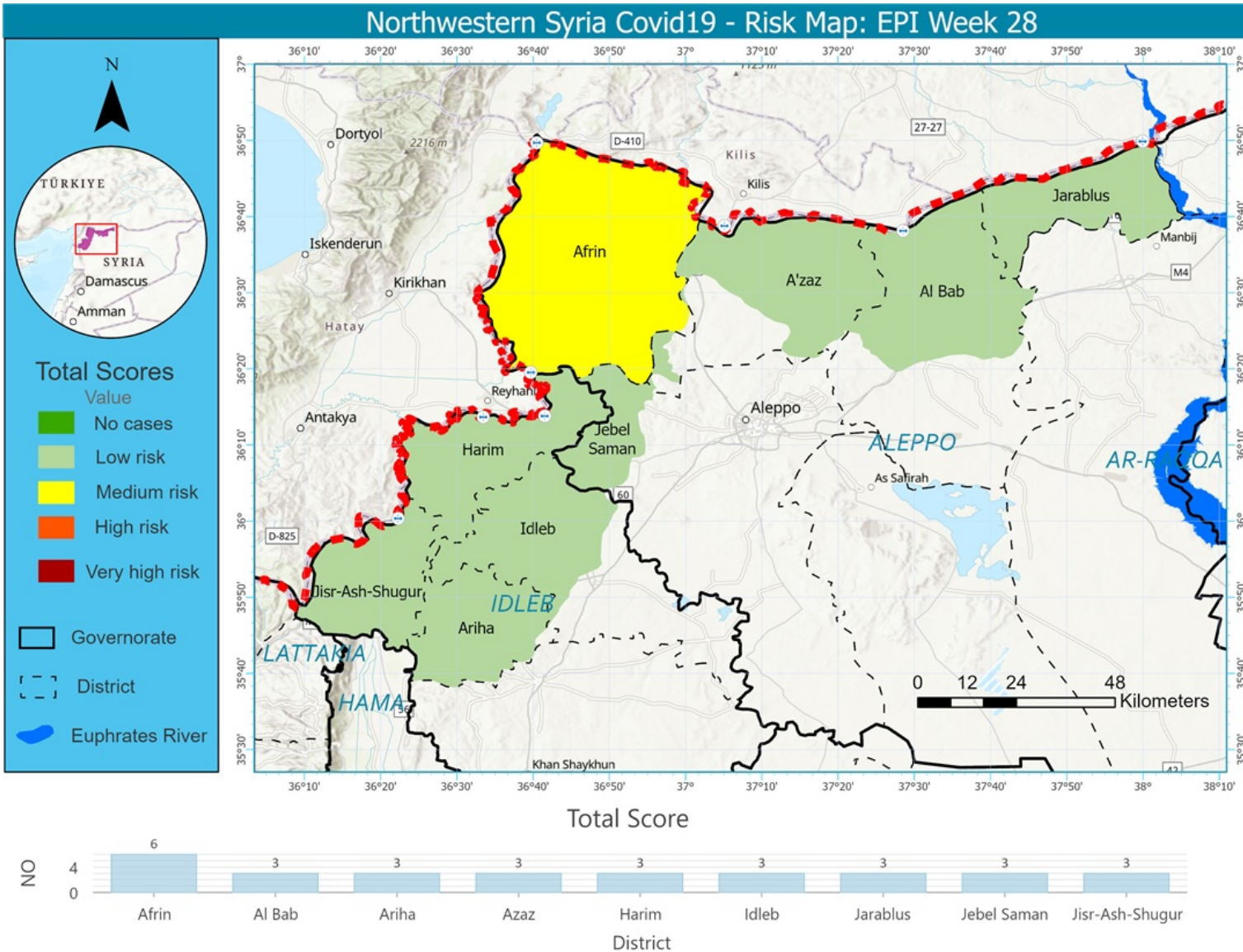


*The case definitions of confirmed and probable case are set according to the WHO surveillance guidelines updated on February 2022.

تم اعتماد تعريف الحالات وفقاً لدليل منظمة الصحة العالمية المحدث في شباط 2022

The cumulative data is up to 23 July 2022

البيانات التراكمية حتى تاريخ 23 تموز 2022



تظهر الخريطة مستوى الخطر لإنتشار مرض كوفيد19 في مناطق شمال غرب سوريا خلال الأسبوعين الماضيين، وذلك بالاعتماد على المشعرات التالية
 معدل الحدوث لكل 100 ألف نسمة
 معدل الوفيات لكل 100 ألف نسمة
 نسبة الإيجابية
 عدد التحاليل لكل ألف نسمة خلال أسبوع واحد

This map demonstrates the risk of COVID-19 transmission at the district level in NWS in the last 2 weeks, depending on these 4 indicators:
 COVID-19 incidence rate per 100K
 COVID-19 mortality rate per 100K
 The positivity rate.
 No. of PCR tests per 1K per week

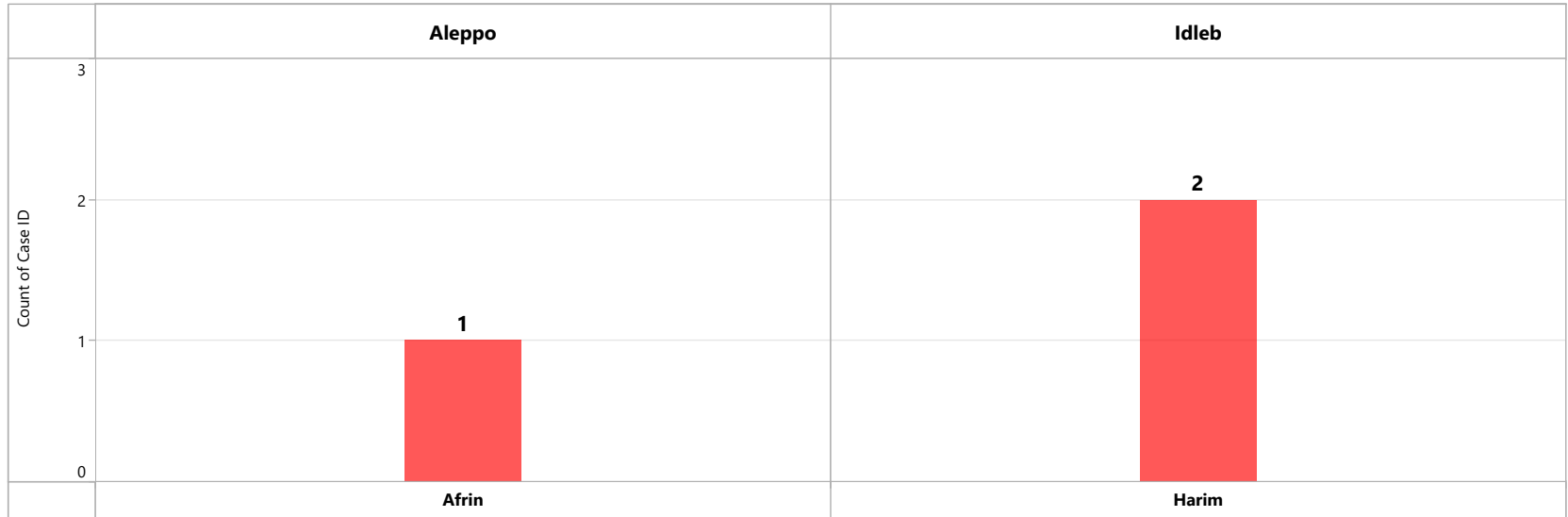
Cases	معلومات الحالات
--------------	------------------------

Confirmed Cases	الحالات المثبتة
------------------------	------------------------

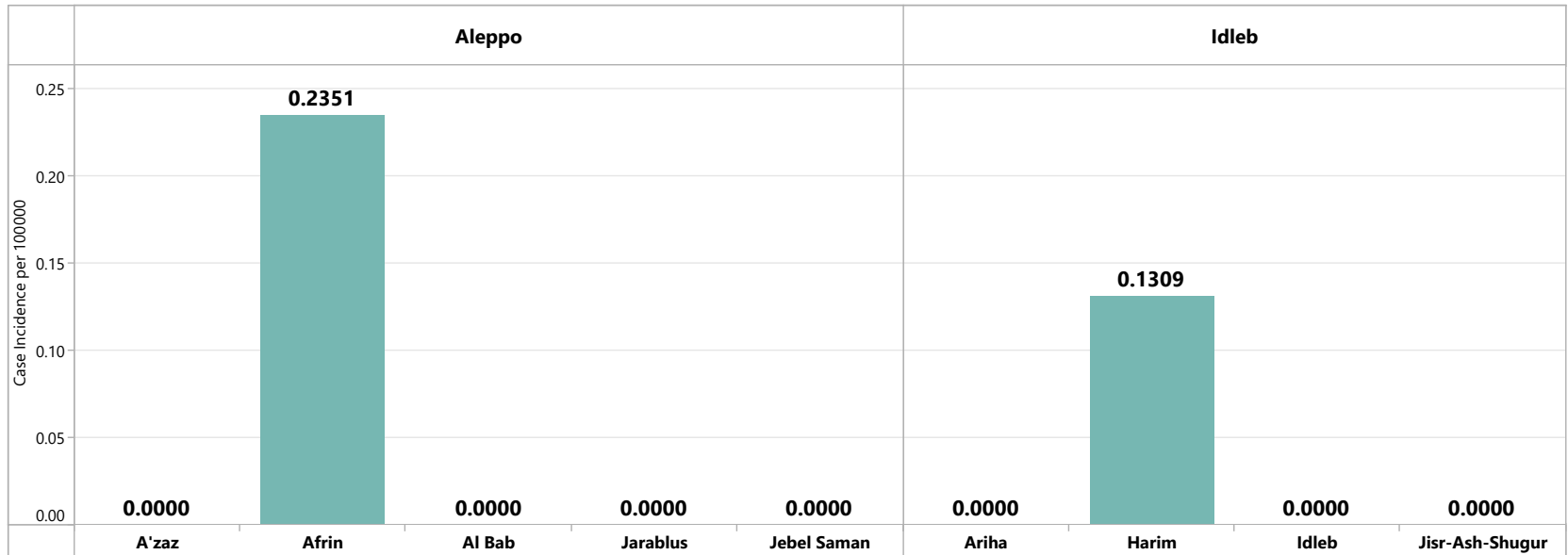
Area المنطقة	Governorate المحافظة	New confirmed cases الحالات الجديدة	Total confirmed مجموع الإيجابي	New Recovored الشفاء الجديد	Total Recovered الشفاء الكلي	New associated deaths الوفيات الجديدة	Total associate death الوفيات الكلي
NWS شمال غرب سوريا	Aleppo حلب	1	41,756	6	41,163	0	427
	Idleb إدلب	2	61,251	0	60,210	0	835
NWS Total الكلي لشمال غرب سوريا		3	103,007	6	101,373	0	1,262
Peace Spring نبع السلام		0	13,310	0	13,208	0	97
Total الكلي		3	116,213	6	114,581	0	1,359

New confirmed COVID-19 Cases - NWS - Epi W29-2021
 عدد الحالات المثبتة الجديدة خلال الأسبوع 29 شمال غرب سوريا

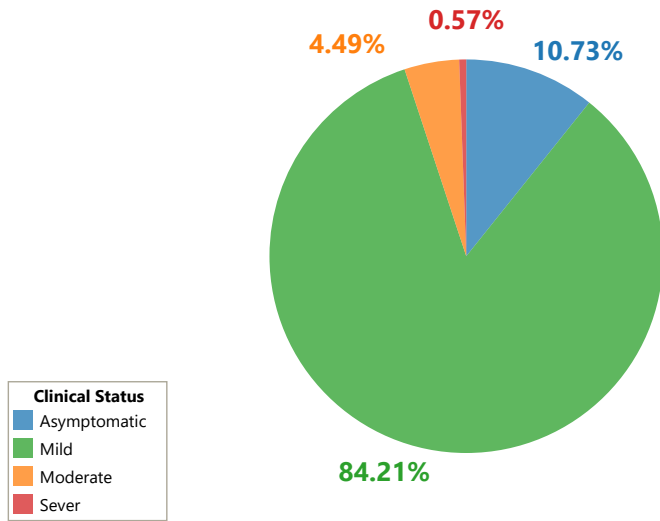
New Confirmed Cases Epi W29
3



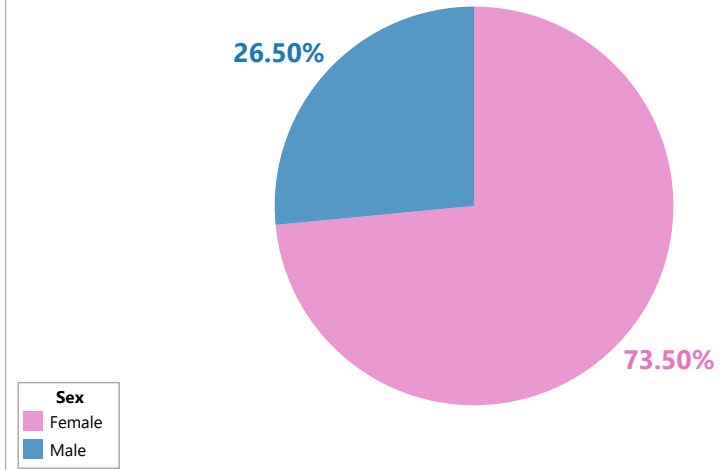
Case incidence rate per 100,000 NWS - Epi W29



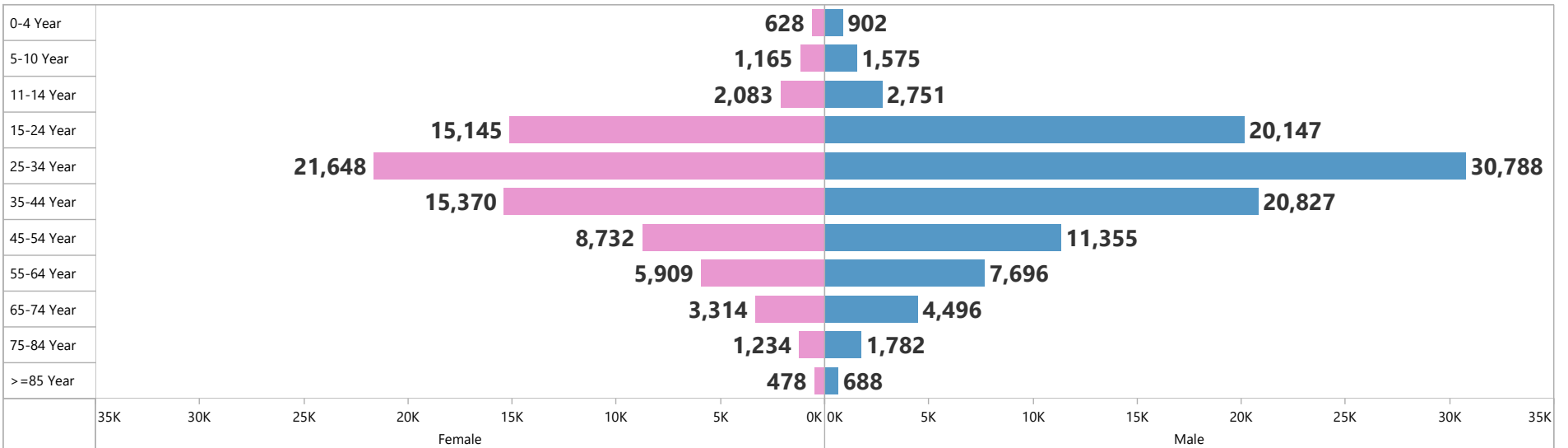
Clinical Status of Confirmed Cases at the investigation time
الحالة السريرية للحالات المؤكدة وقت تقصي الحالة



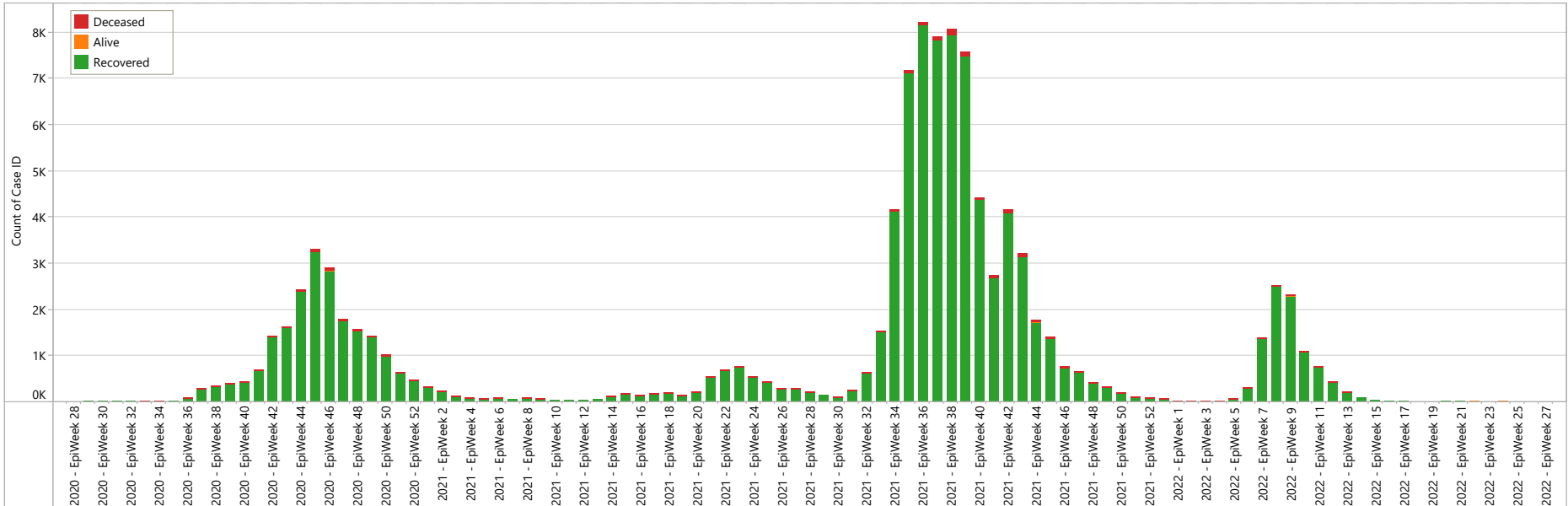
Sex Distribution
التوزع الجنسي



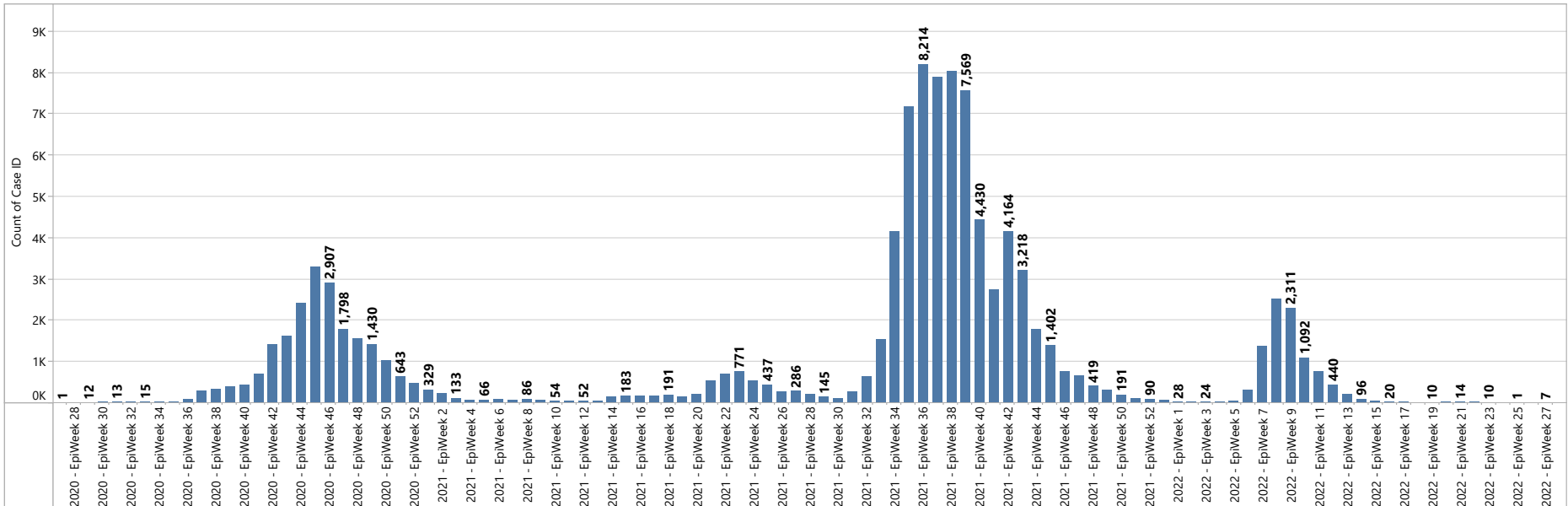
Age Distribution
التوزع العمري



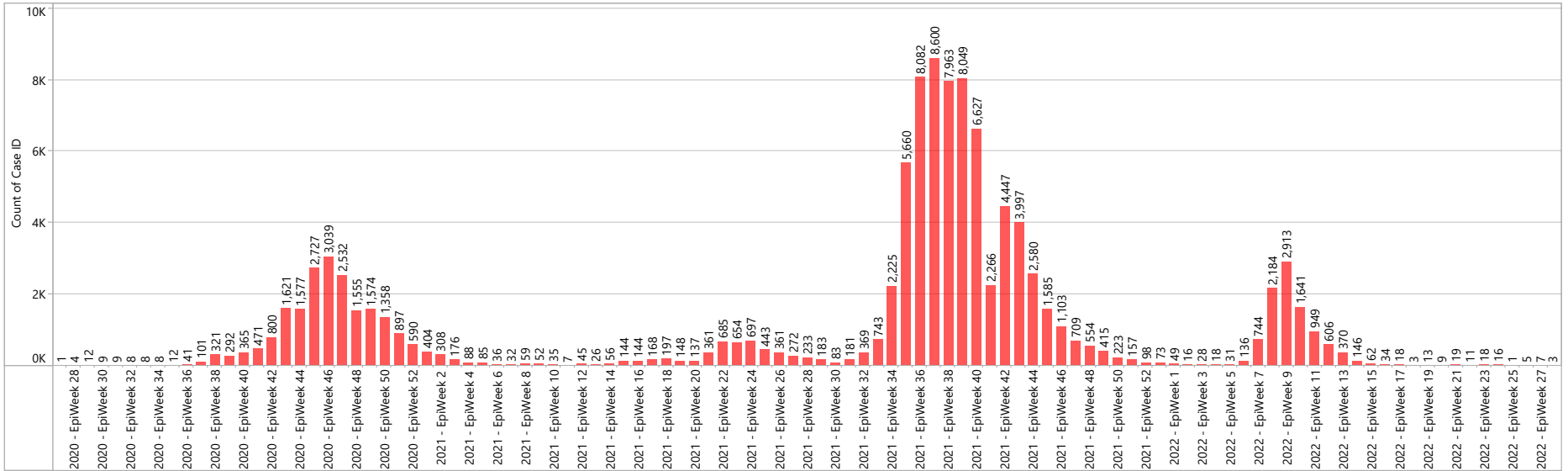
The final outcome of the confirmed cases
المصير النهائي للحالات المثبتة



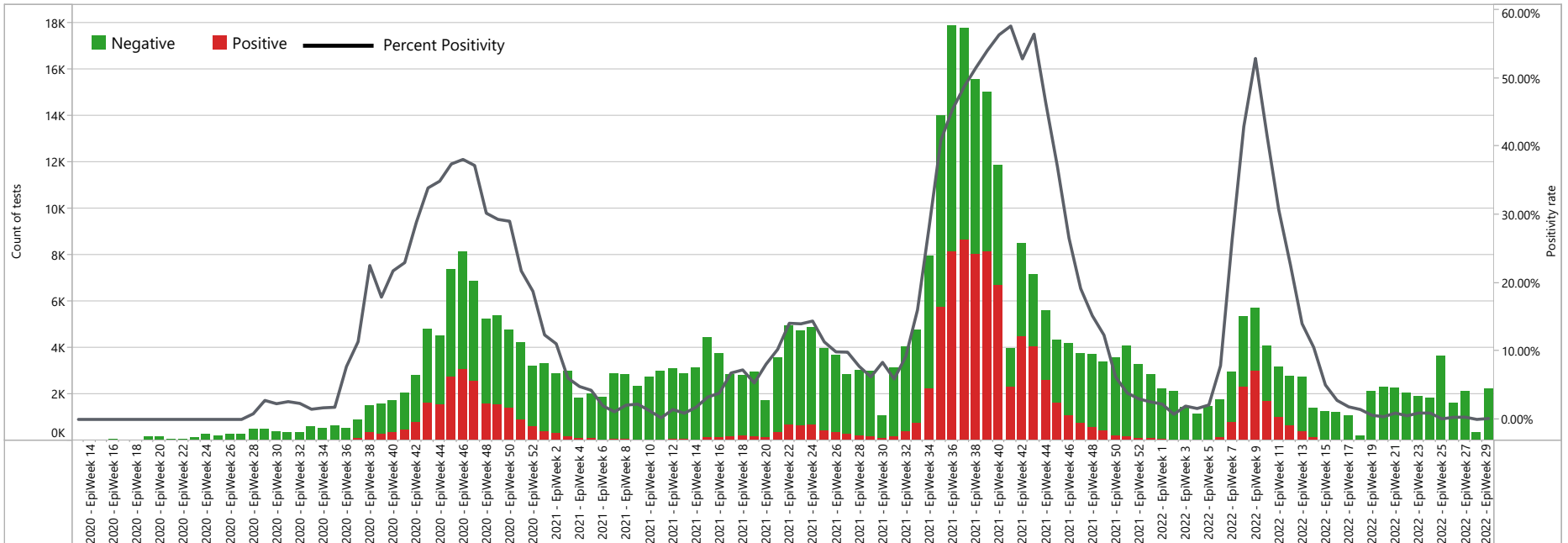
Confirmed Cases by onest date
الحالات المثبتة حسب تاريخ بدء الأعراض



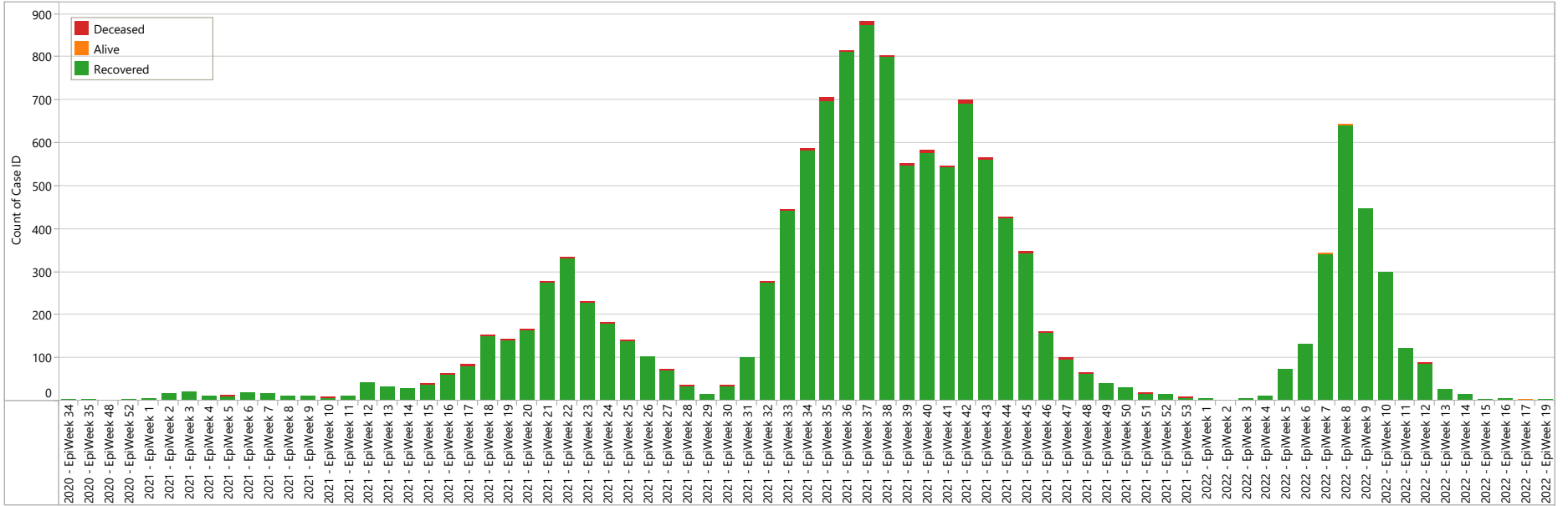
Epi Curve for the positive cases by date of laboratory confirmation
المنحنى الوبائي للحالات المصابة الجديدة وفق تاريخ النتيجة المخبرية



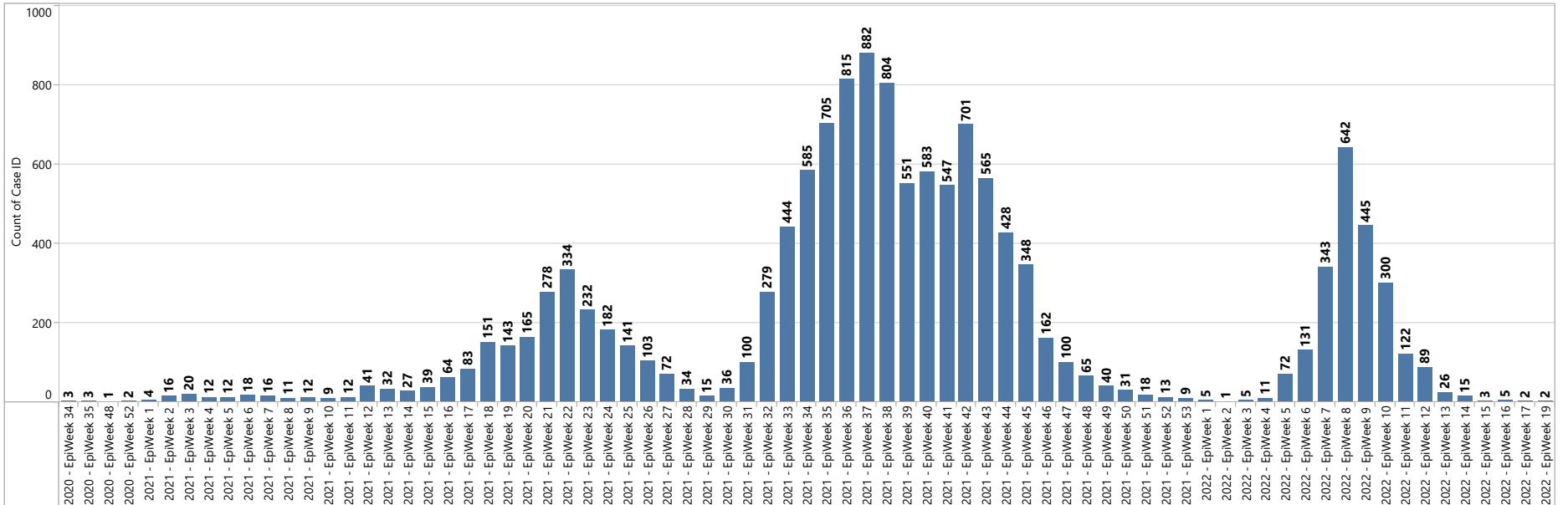
Epi Curve for the positivity rate by date of laboratory result
المنحنى الوبائي للمعدل الإيجابية حسب نتائج تحليل المختبر



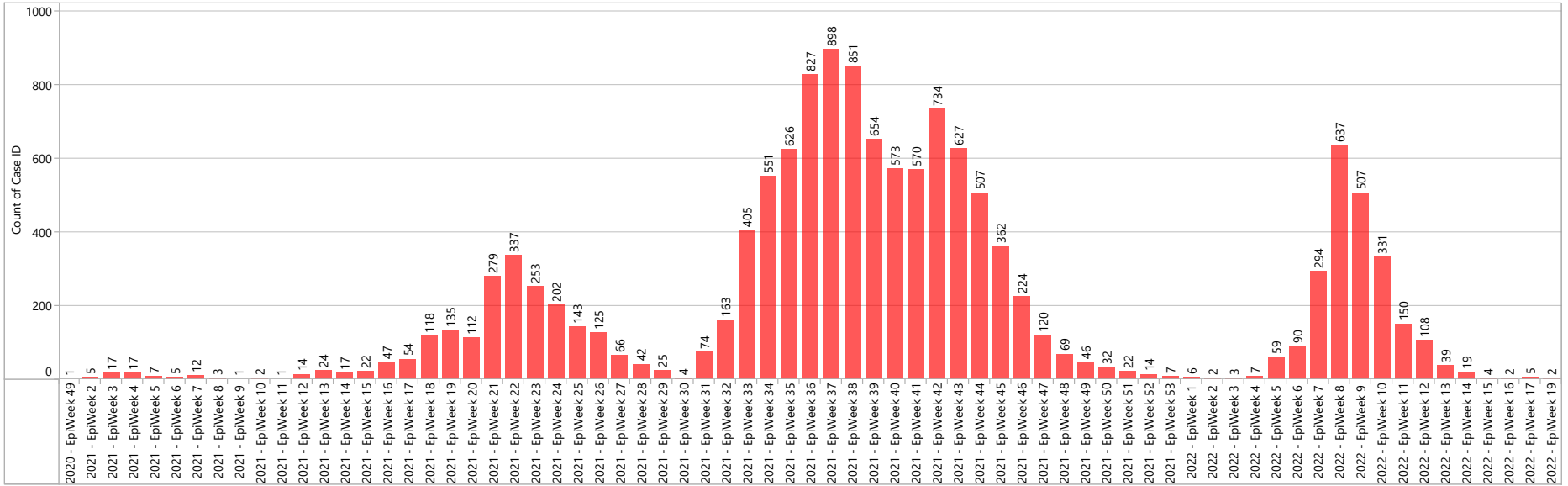
The final outcome of the confirmed cases
المصير النهائي للحالات المثبتة



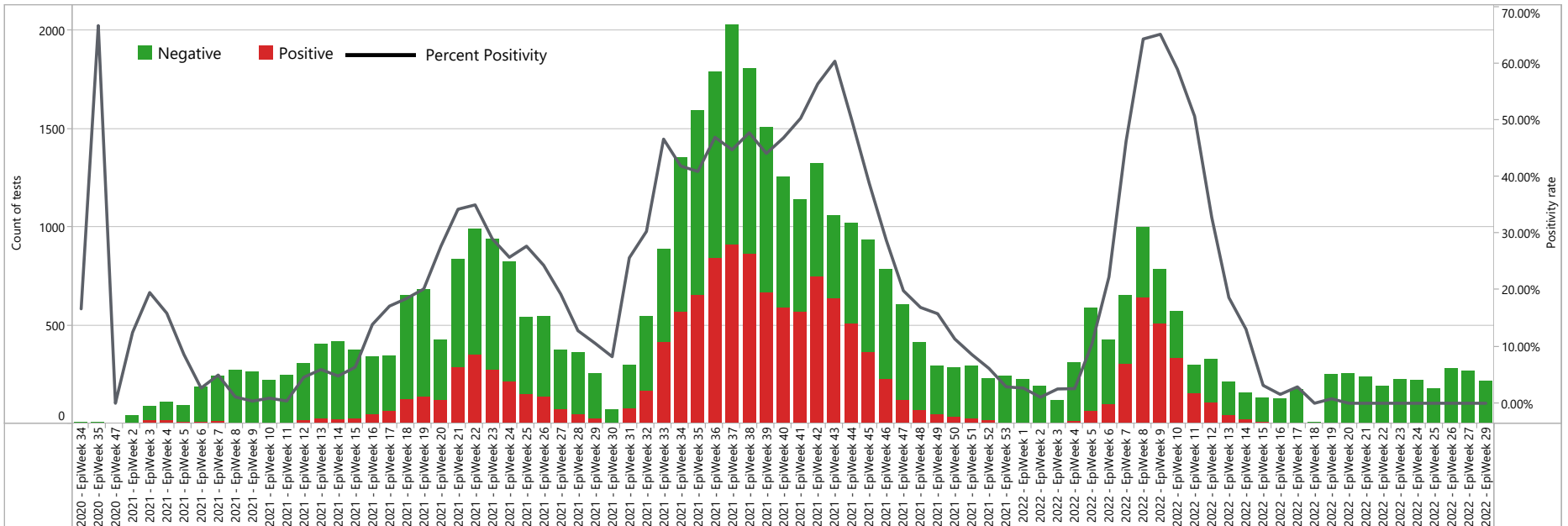
Confirmed Cases by onset date
الحالات المثبتة حسب تاريخ بدء الأعراض



Epi Curve for the positive cases by date of laboratory
المنحنى الوبائي للحالات المصابة الجديدة وفق تاريخ النتيجة المخبرية



Epi Curve for the positivity rate by date of laboratory result
المنحنى الوبائي للمعدل الإيجابية حسب نتائج تحليل المختبر



Deceased Cases in NWS

حالات الوفيات في شمال غرب سوريا

Deaths cases in week 29 حالات الوفيات خلال الاسبوع 29	New deaths for positive SARS-COV-2 cases in the last week الوفيات الجديدة للحالات الإيجابية لفيروس السارس 2 خلال آخر الأسبوع	The total deaths for the positive cases عدد الوفيات الكلي للحالات الإيجابية	The total COVID-19 related deaths عدد الوفيات الكلي المرتبطة بمرض كوفيد 19
Aleppo حلب	0	580	427
Idleb إدلب	0	1,032	835
Total المجموع	0	1,612	1,262

New deaths from
SARS-COV-2 Positive Cases
(Epi W29)

0

New classified deaths
attributed to COVID-19,
regardless the PCR lab
result (Epi W29)

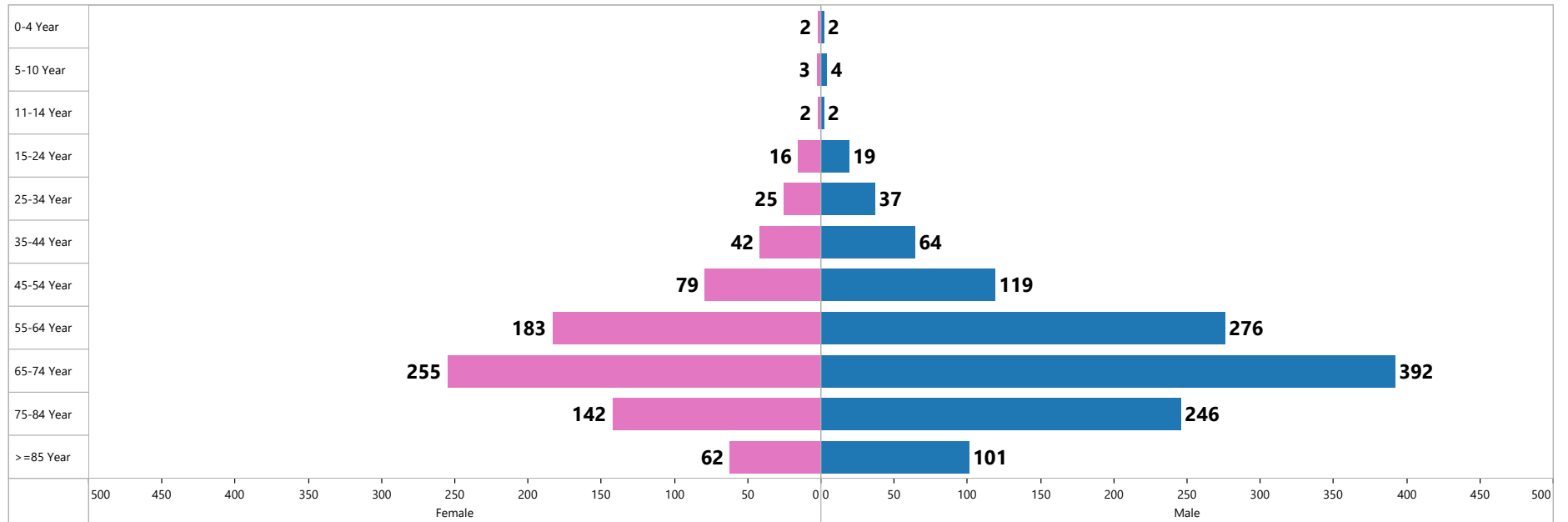
0

Deceased Cases in NWS

حالات الوفيات في شمال غرب سوريا

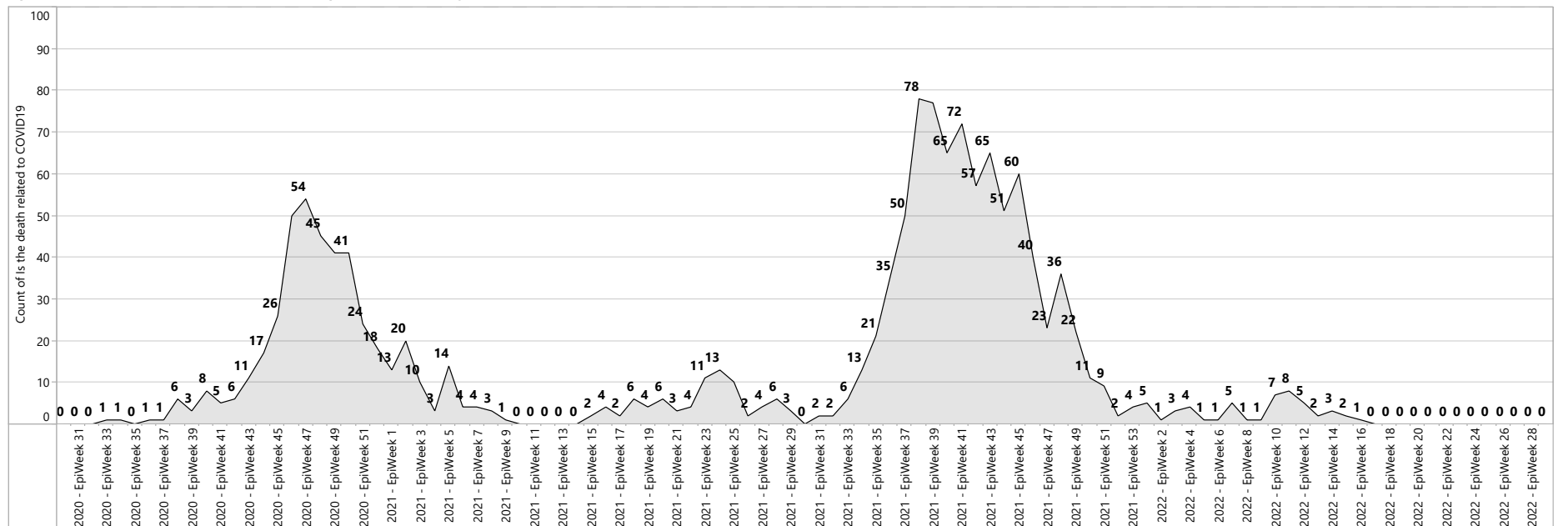
Age distribution for the COVID-19 attributed deaths

التوزيع العمري لحالات الوفاة المرتبطة بكوفيد 19



Epi curve for deaths from SARS-COV-2 positive cases by date of death

المنحنى الوبائي للوفيات المرتبطة بكوفيد 19 من الحالات إيجابية الفيروس سارس-كوف-2

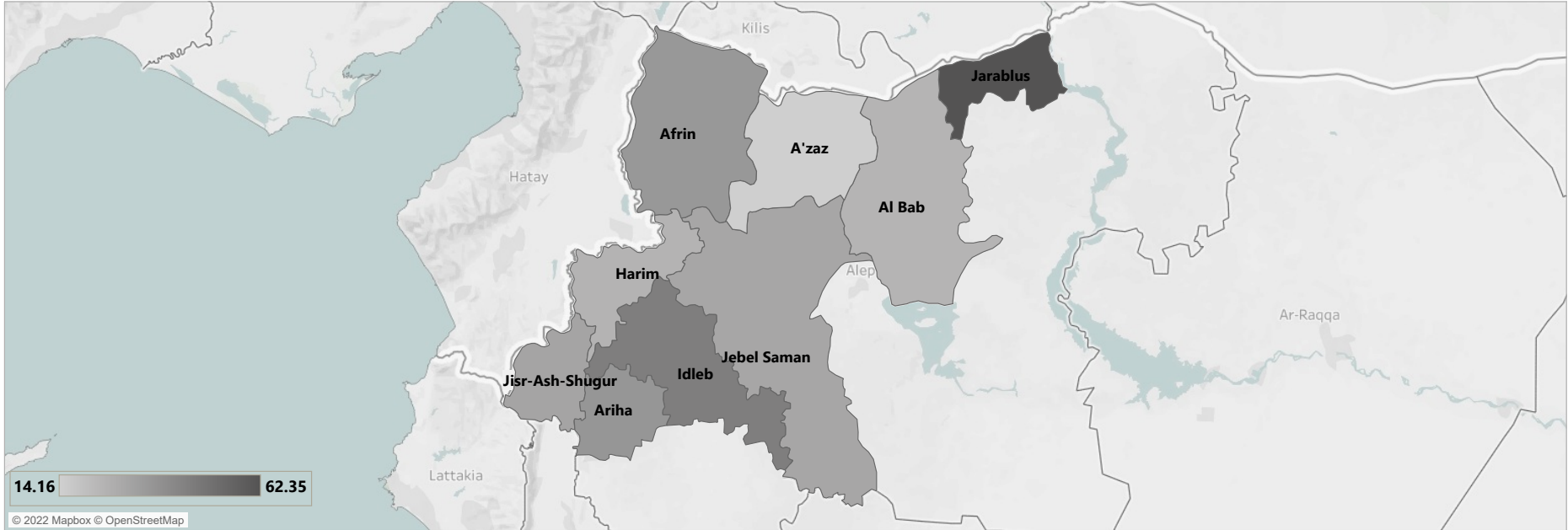


Deceased Cases in NWS

حالات الوفيات في شمال غرب سوريا

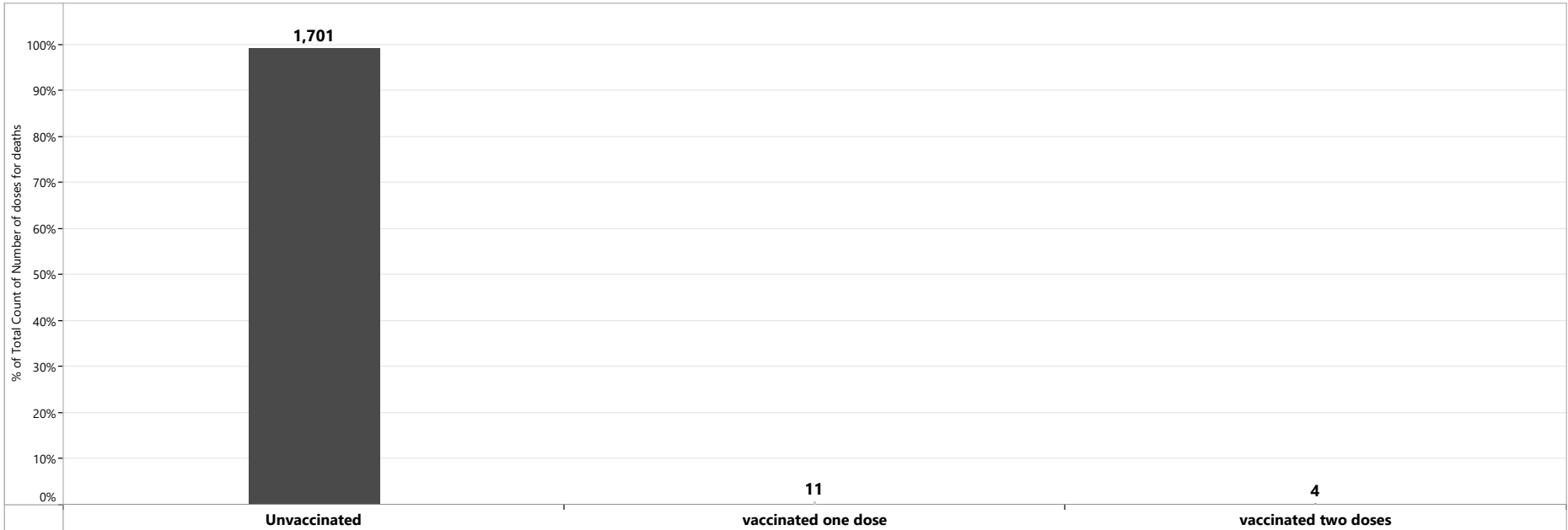
Mortality rate per 100K

عدد الوفيات الكلي على مستوى المنطقة لكل 100 ألف نسمة



Vaccination status of deaths with positive PCR result

الحالة التلقيحية للوفيات التي لديها نتيجة إيجابية PCR



Contacts

معلومات المخالطين

New recognized contacts	Total recognized contacts	Contacts under follow up	Completed follow up	Context of Exposure	نمط التعرض
0	82,726	32,266	50,460	Home/household	44,931
				Unknown	35,840
				Workplace	1,689
				Hospital/healthcare	261
				Tour group	39

Main indicators - The virus transmission level (NWS)

المشعرات الرئيسية - مستوى انتشار الفيروس (شمال غرب سوريا)

Governorate	District	Population	Case Incidence per 100000 in the last 2 weeks	Positivity rate	Mortality rate per 100000 in the last 2 weeks
Aleppo	A'zaz	536,815	0.00	0.00%	0.00
	Afrin	425,331	0.12	0.57%	0.00
	Al Bab	267,192	0.00	0.00%	0.00
	Jarablus	101,035	0.00	0.00%	0.00
	Jebel Saman	240,461	0.00	0.00%	0.00
Idleb	Ariha	173,124	0.00	0.00%	0.00
	Harim	1,527,385	0.07	0.16%	0.00
	Idleb	656,452	0.00	0.00%	0.00
	Jisr-Ash-Shugur	305,410	0.00	0.00%	0.00
Grand Total		4,233,205	0.02	0.08%	0.00

Lab Tests

معلومات التحاليل المخبرية

LAB Name اسم المخبر	Idleb إدلب	Afrin عفرين	Jarablus جرابلس	Tell Abiad تل أبيض	DDD(Jandairis) جنديرس	DDD(Dana) الدانا	Azaz إعزاز
New tests in the last week عدد التحاليل الجديدة في الأسبوع الأخير	1,098	2,432	2,432	2,432	2,432	2,432	0
Total tests in the lab عدد التحاليل الكلي في المخبر	164,795	85,263	65,743	38,588	16,176	20,701	17,862

NW/NE	Gov	Dis	New Tests	Total Tests	Positive	Negative
NW	Aleppo	A'zaz	21	30,422	9,976	20,446
		Afrin	176	85,619	19,407	66,212
		Al Bab	6	30,106	6,558	23,548
		Jarablus	158	34,851	2,993	31,858
		Jebel Saman	30	15,545	3,719	11,826
		Total	391	196,543	42,653	153,890
	Idleb	Ariha	259	22,864	6,047	16,817
		Harim	1,252	95,114	29,071	66,043
		Idleb	308	71,799	22,434	49,365
		Jisr-Ash-Shugur	4	10,949	4,000	6,949
		Total	1,823	200,726	61,552	139,174
Total		2,214	397,269	104,205	293,064	
NE	Al-Hasakeh	Ras Al Ain	115	13,603	3,173	10,430
		Total	115	13,603	3,173	10,430
	Ar-Raqqa	Tell Abiad	103	28,123	10,418	17,705
		Total	103	28,123	10,418	17,705
	Total		218	41,726	13,591	28,135
Grand Total		2,432	438,995	117,796	321,199	

New PCR tests - NWS - Epi W29-2022

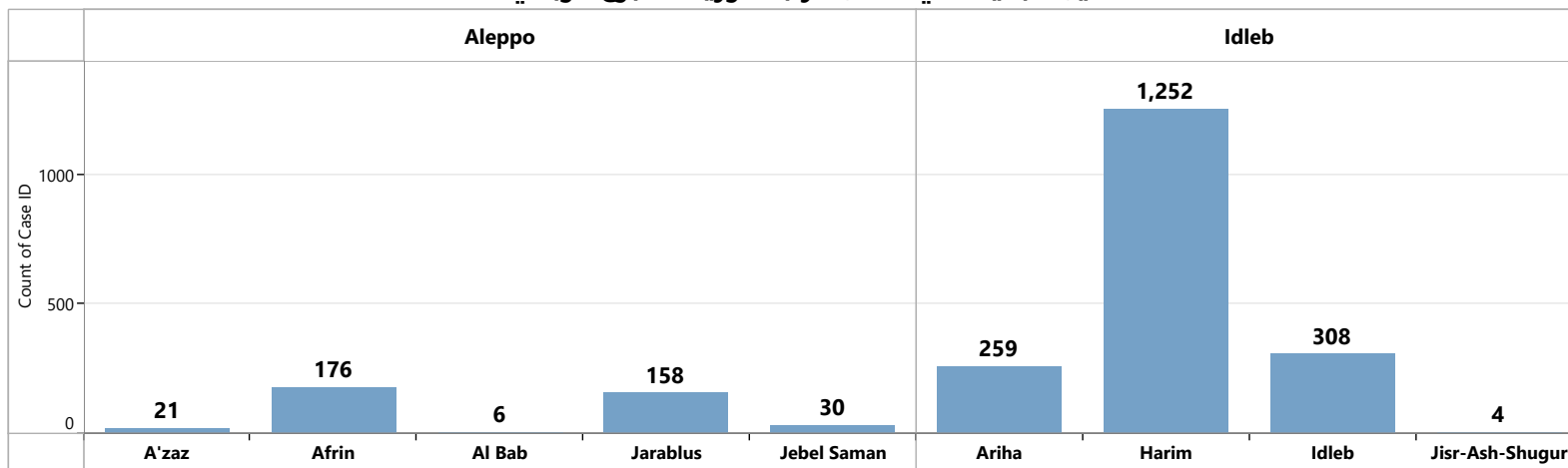
عدد التحاليل الجديدة في شمال غرب سوريا الأسبوع الوبائي 2022-29

New PCR tests Epi W29

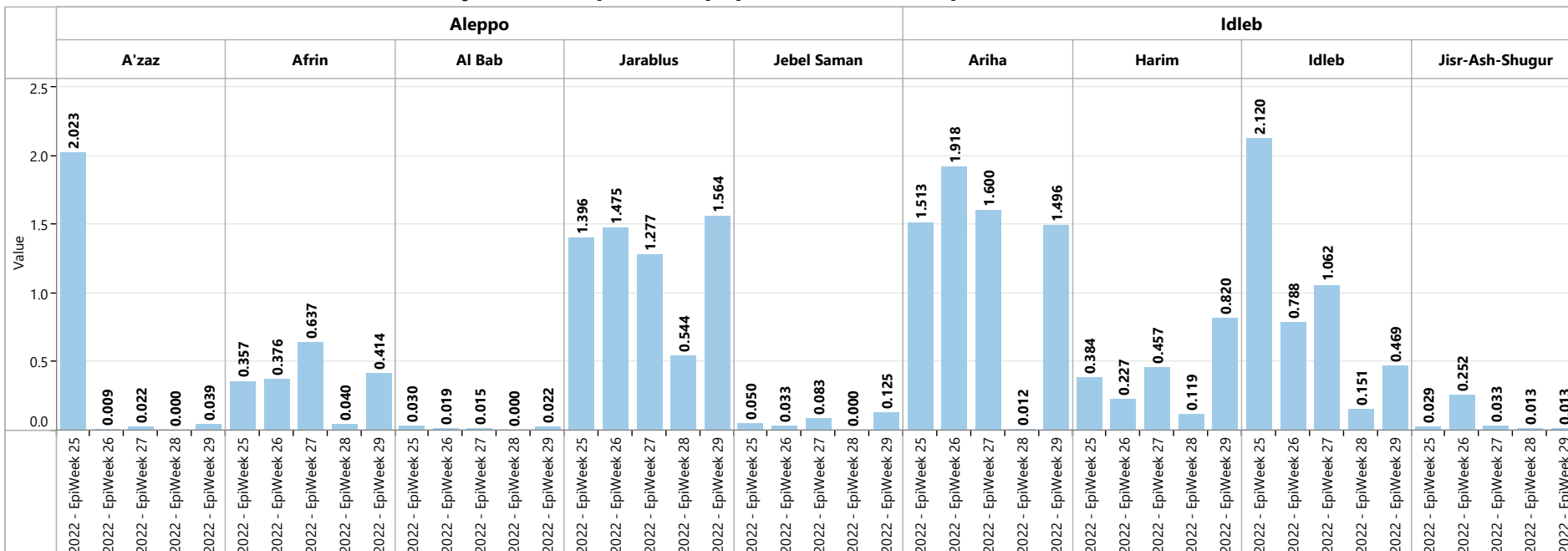
2,214

Weekly positivity rate
Epi W29

0.14%



Weekly PCR tests per 1000 population - NWS - Epi W25 to W29- 2022



HCWs Confirmed cases

معلومات العاملين في مجال الرعاية الصحية

Confirmed Cases

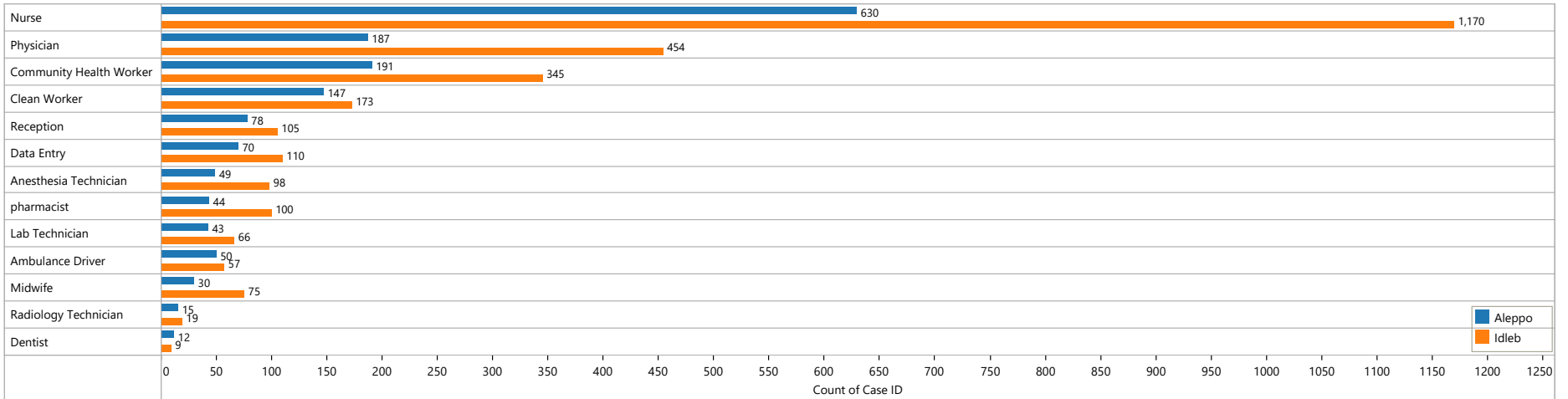
الحالات المثبتة

Area المنطقة	Governorate المحافظة	New confirmed cases الحالات الجديدة	Total confirmed مجموع الإيجابي	New Recovored الشفاء الجديد	Total Recovered الشفاء الكلي	New associated deaths الوفيات الجديدة	Total associated deaths الوفيات الكلي
NWS شمال غرب سوريا	Aleppo حلب	0	1,532	0	1,526	0	6
	Idleb إدلب	0	2,776	0	2,770	0	6
NWS Total الكلي لشمال غرب سوريا		0	4,308	0	4,296	0	12
Peace Spring نبع السلام		0	76	0	76	0	0
Total الكلي		0	4,384	0	4,372	0	12

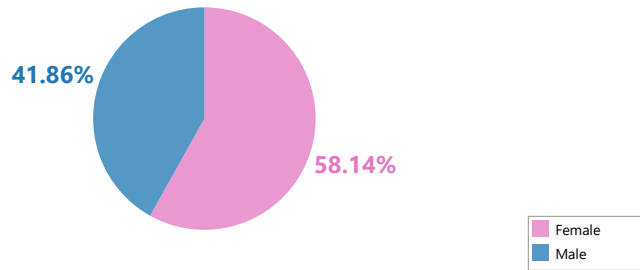
HCWs Confirmed cases

معلومات العاملين في مجال الرعاية الصحية

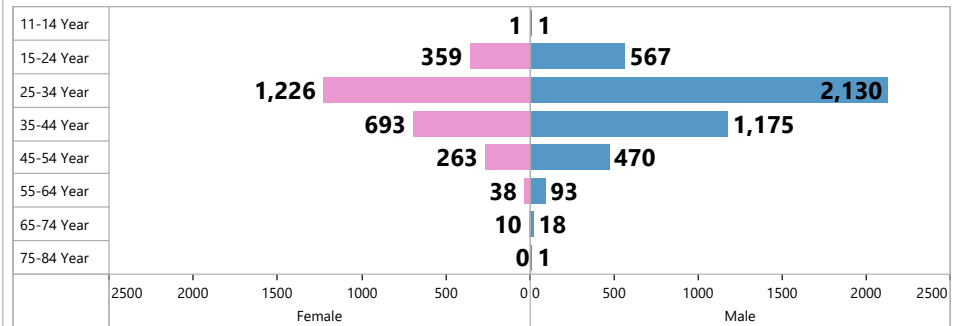
HCWs Majors in NWS
تخصصات الكوادر الصحية في شمال غرب سوريا



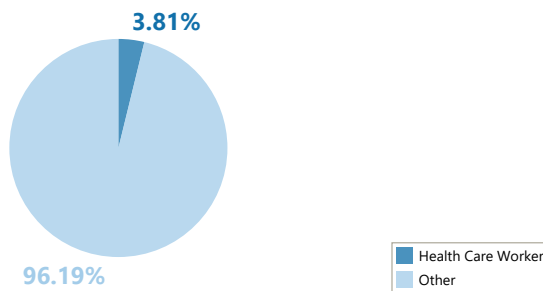
Sex distribution
التوزيع الجنسي



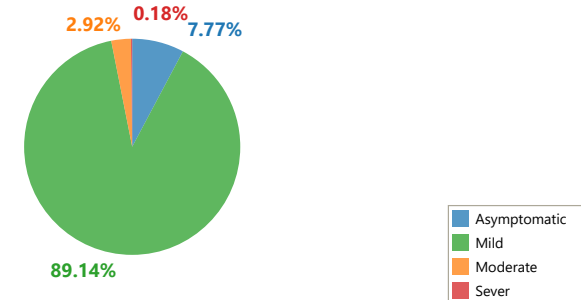
Age distribution
التوزيع العمري



Confirmed cases from Health care workers out of the total confirmed cases
نسبة الكوادر الصحية من الحالات الكلية المثبتة



Clinical Status of Confirmed Cases from HCWs
الحالة السريرية للحالات المؤكدة من العمال الصحيين

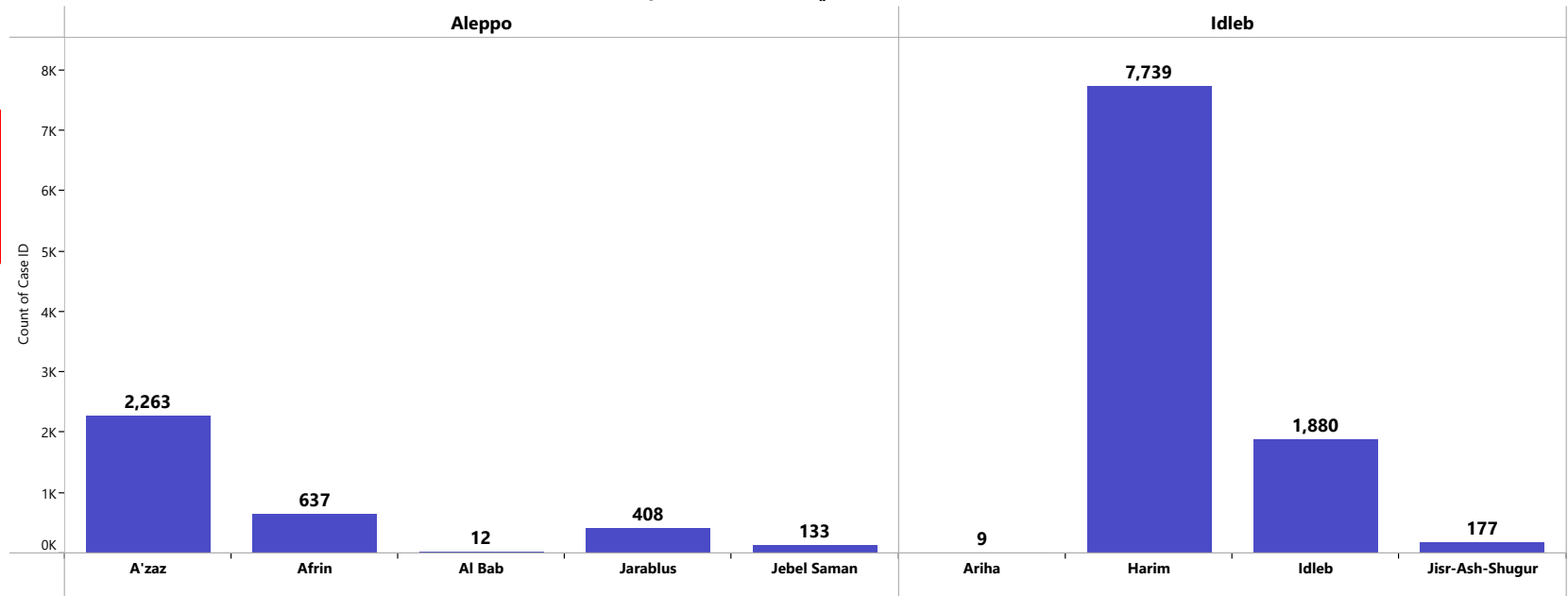


New Confirmed
Cases Epi W29

0

Total confirmed cases in camps - district level distribution

الحالات الكلية المثبتة في المخيمات على مستوى المنطقة



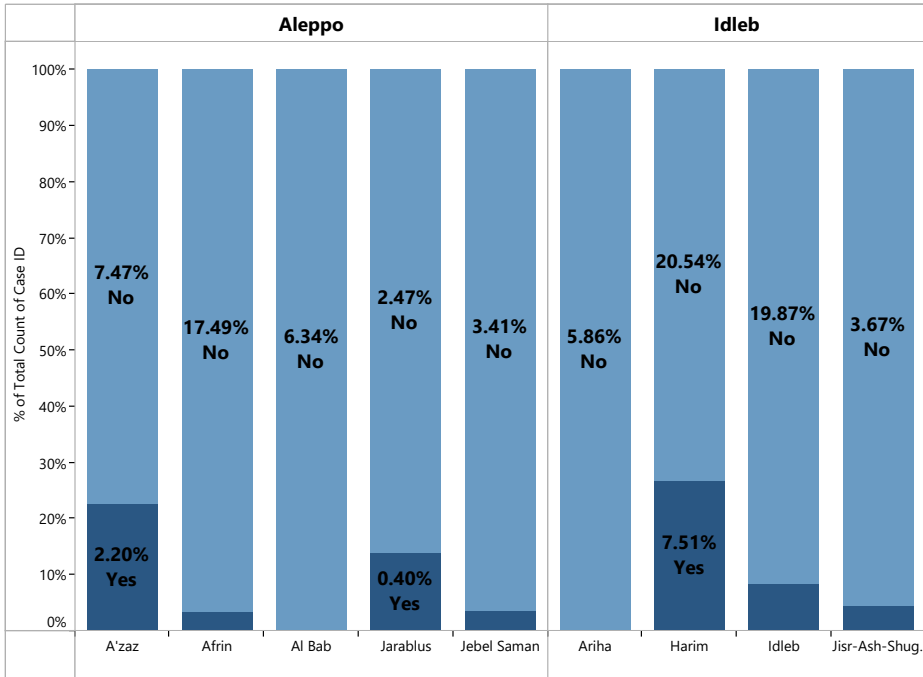
Total Confirmed
Cases in camps

13,258

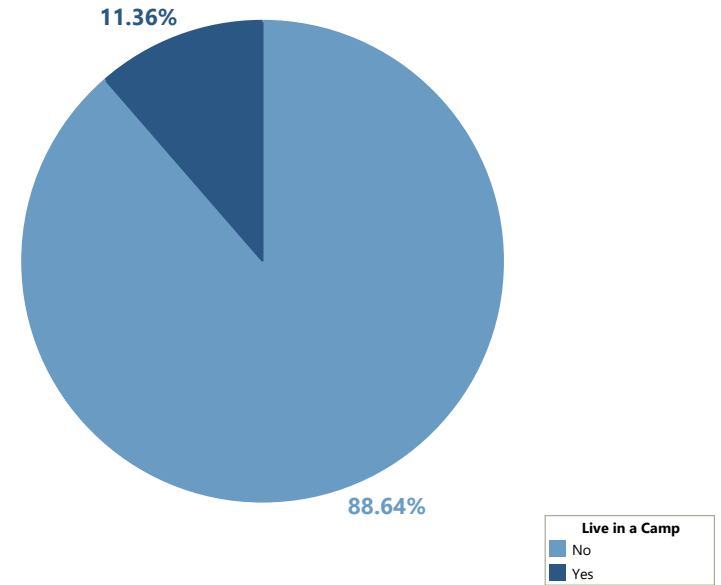
The confirmed cases from IDPs in the camps - NWS

حالات الكوفيد 19 المثبتة من النازحين في مخيمات شمال غرب سوريا

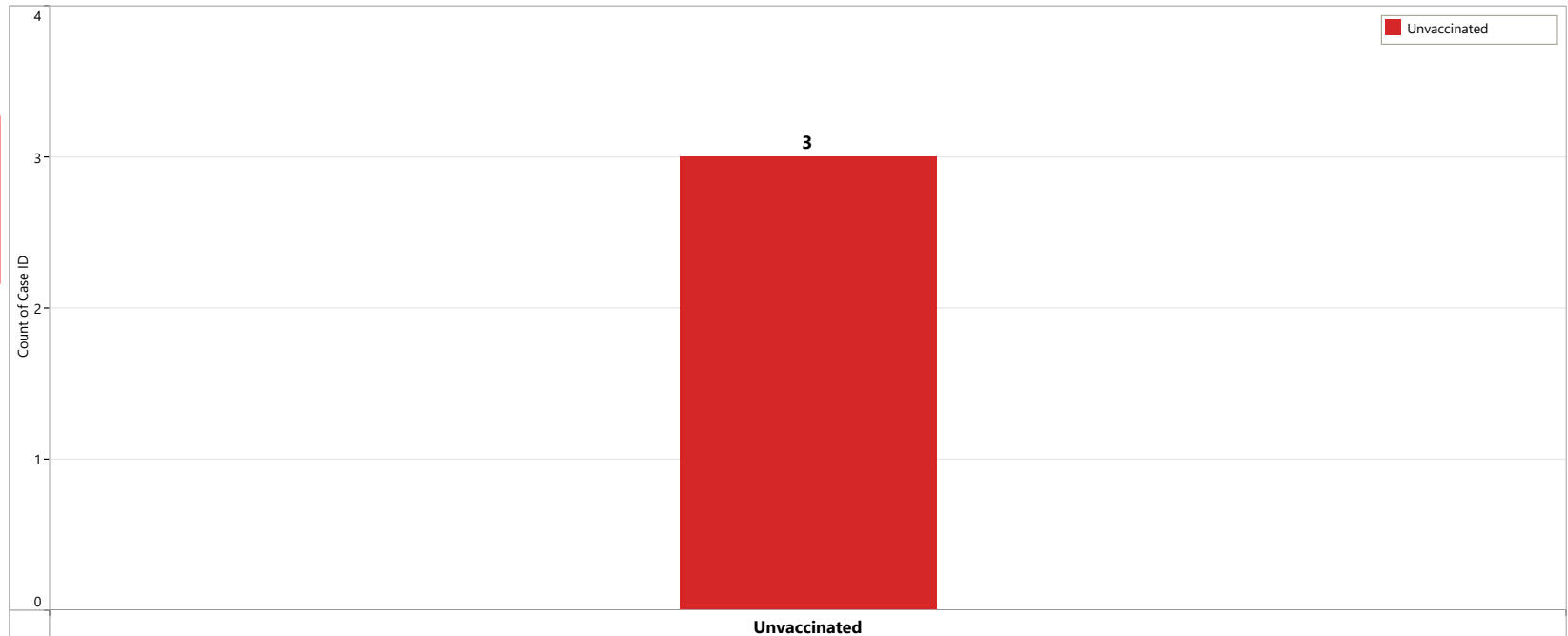
Confirmed cases from IDPs in the camps out of the total confirmed cases
نسبة الحالات المثبتة داخل المخيمات من الحالات المثبتة الكلية



Confirmed cases from IDPs in camps out of the total confirmed
نسبة الحالات المثبتة بين النازحين في المخيمات من كل الحالات المثبتة

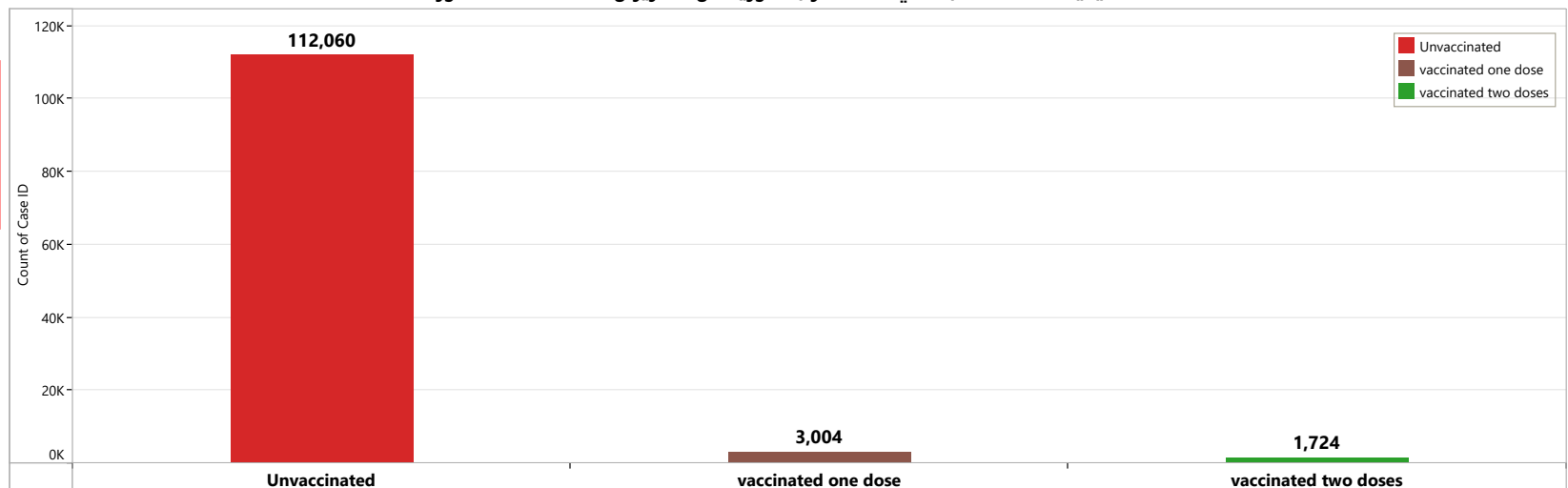


COVID-19 Vaccine - the vaccination status of the **New Confirmed COVID-19** cases NWS - Epi W29
 الحالة التلقيحية للحالات المثبتة الجديدة في شمال غرب سوريا، الاسبوع الوبائي 29



Unvaccinated:
100.00%

COVID-19 Vaccine - the vaccination status of the **Total Confirmed COVID-19** cases NWS - 1 Jun 2021 to 23 July 2022
 الحالة التلقيحية للحالات المثبتة في شمال غرب سوريا، من 1 حزيران 2021 حتى 23 تموز 2022



Unvaccinated:
95.75%
Vaccinated:
1 dose 2.67%
2 dose 1.58%

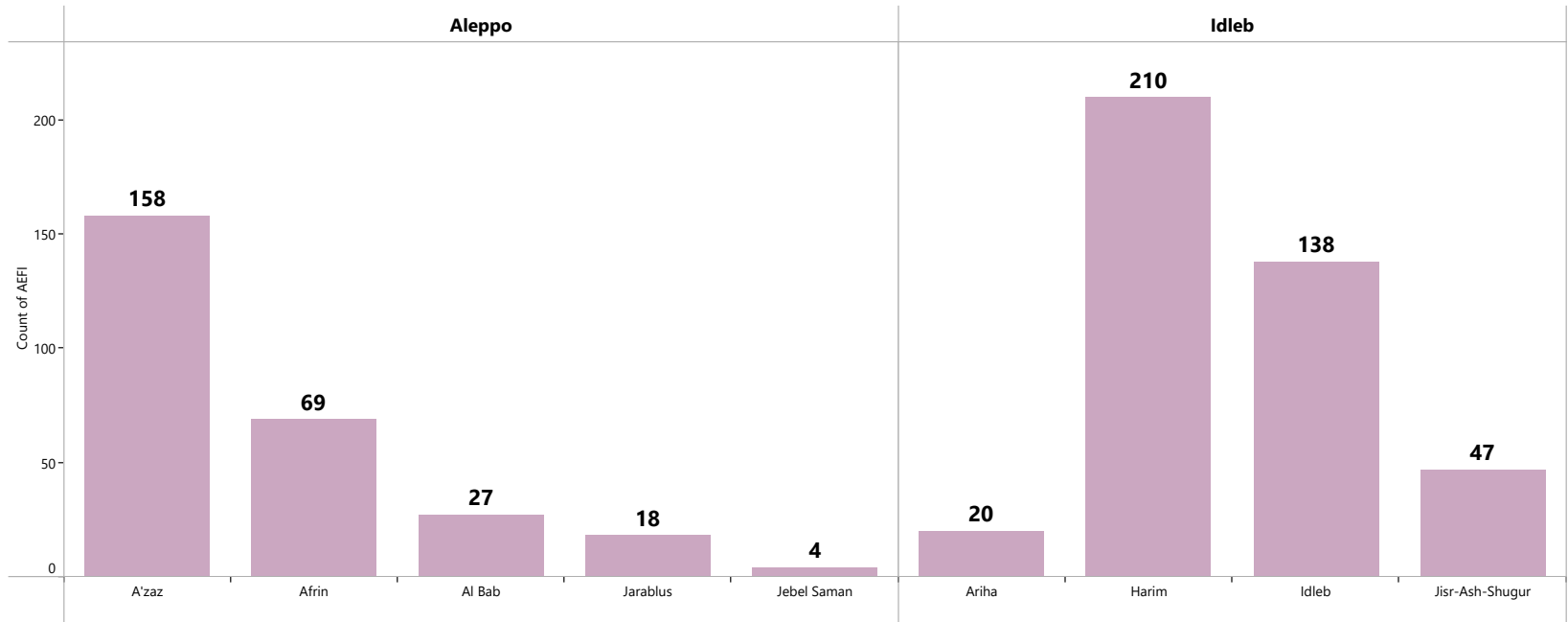
Total AEFI for COVID-19 vaccin reports - NWS - **district level**
 الحالات الكلية المبلغة عن الاحداث السلبية التالية للقاح كوفيد19 - شمال غرب سوريا- مستوى المنطقة

**Total AEFI Report
Last Week**

691

**New AEFI Report
Last Week**

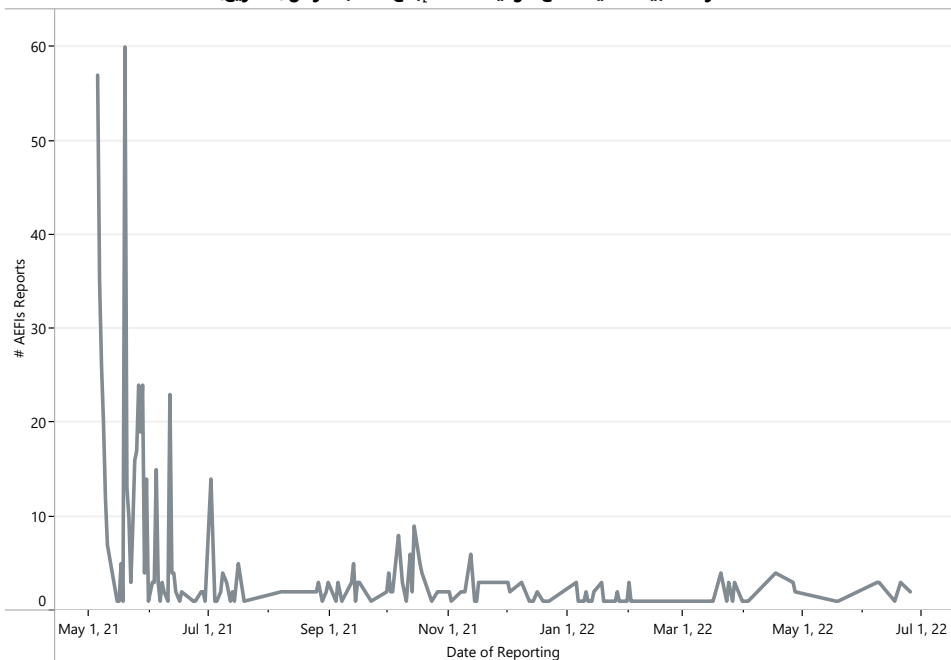
0



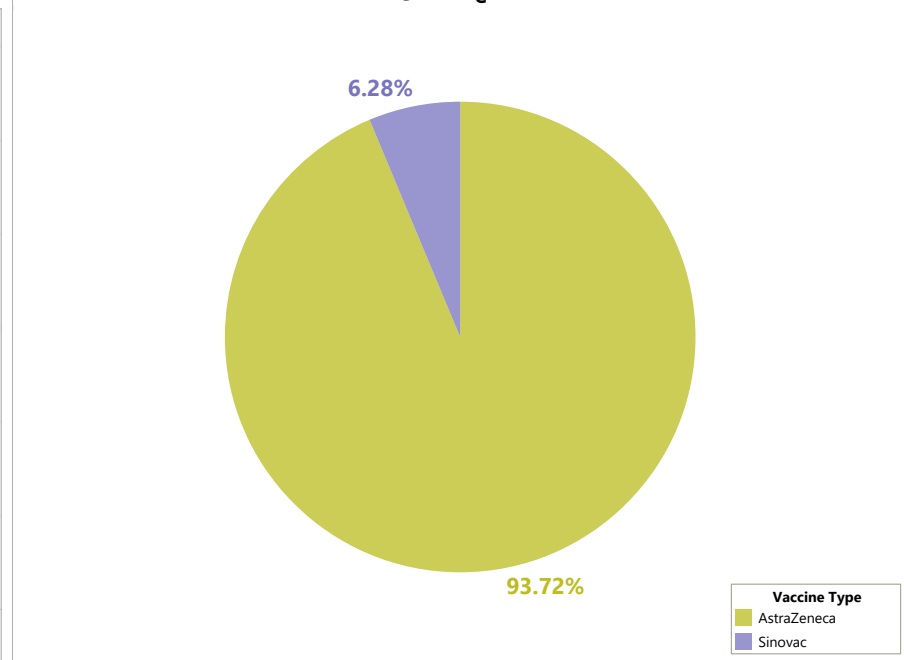
The reported AEFIs for COVID-19 vaccine -NWS

تقارير الاحداث السلبية التالية للقاح كوفيد19 في شمال غرب سوريا

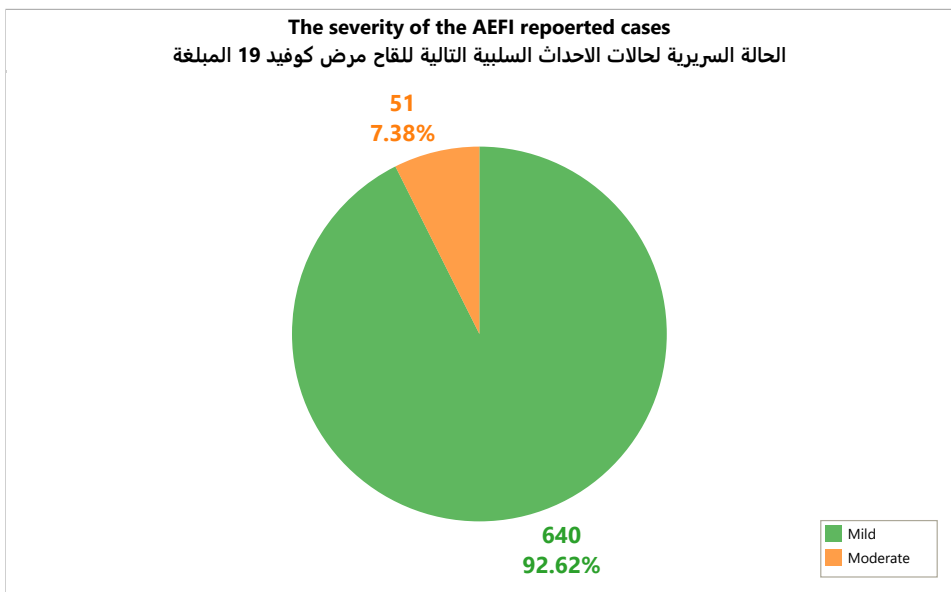
AEFI for COVID-19 vaccine - Reporting over the time
 الآثار السلبية التالية للقاح كوفيد 19 - الإبلاغ حسب الزمن (التاريخ)



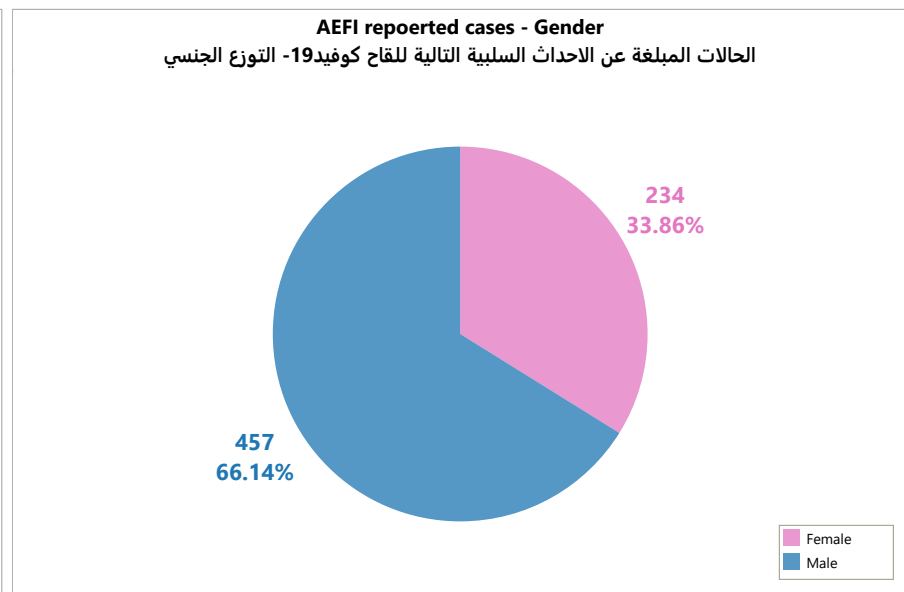
The Administered Vaccine
 اللقاح المعطى



The severity of the AEFI reported cases
 الحالة السريرية لحالات الاحداث السلبية التالية للقاح مرض كوفيد 19 المبلغه



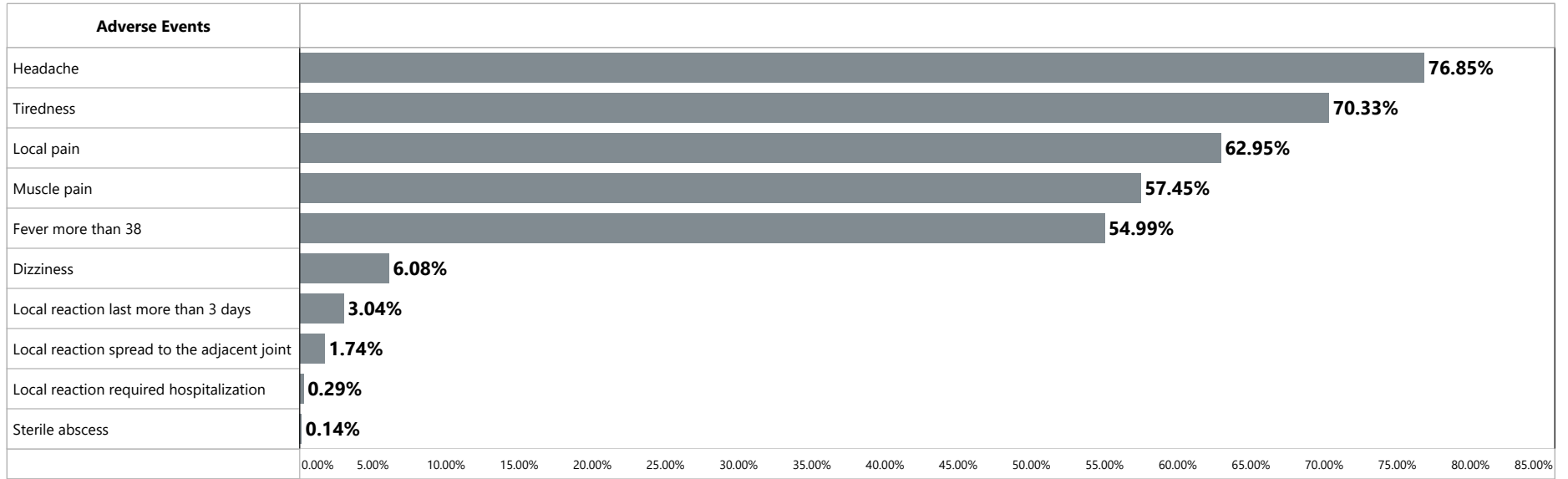
AEFI reported cases - Gender
 الحالات المبلغه عن الاحداث السلبية التالية للقاح كوفيد19- التوزع الجنسي



The reported AEFIs for COVID-19 vaccine -NWS

تقارير الاحداث السلبية التالية للقاح كوفيد19 في شمال غرب سوريا

The most commonly reported adverse events - out of the reported cases
 أشيع الأحداث السلبية المسجلة من الحالات المبلغة



The AEFI for COVID-19 vaccine - Age & Sex group
 التوزع العمري والجنسي لحالات الاحداث السلبية التالية للقاح كوفيد19

