

النشرة نصف الشهرية للمياه والإصحاح البيئي - سوريا شبكة الإنذار المبكر والاستجابة

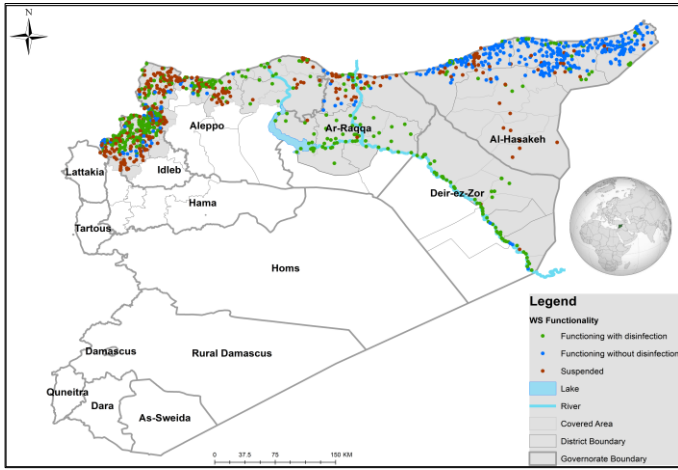
الأسبوع رقم: 27-28

التاريخ: 3 تموز - 16 تموز 2022

العاوين الرئيسية

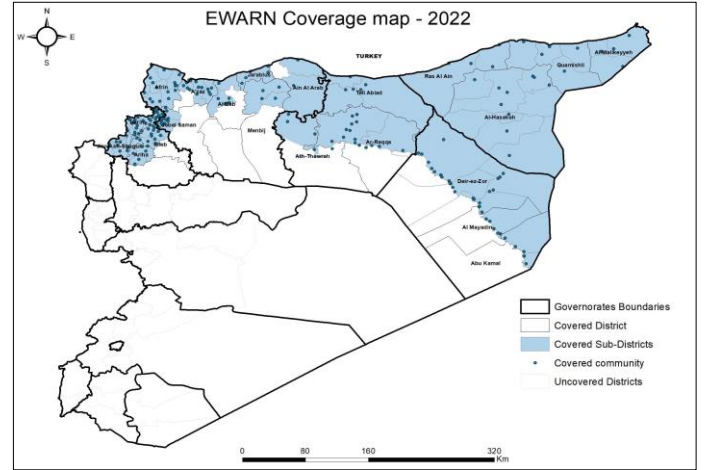
- بلغ عدد محطات مياه الشرب العامة التي يقوم فريق المياه والإصحاح البيئي (WASH) في شبكة الإنذار المبكر والاستجابة بمراقبتها في 6 محافظات 1282 محطة، منها 1098 محطة قرى/بلدات/مدن و184 محطة مخيمات.
- نسبة 70% (895/1282) من المحطات التي تم مراقبتها كانت عاملة.
- نسبة 23% من المحطات المتوقفة متوقفة بسبب عدم وجود نفقات تشغيل، في حين أنّ نسبة 22% من المحطات المتوقفة متوقفة بسبب الحاجة إلى صيانة كاملة.
- نسبة 37% من المحطات تعتمد على شبكة الكهرباء، بينما نسبة 36% من المحطات تعتمد على مولدات كمصدر للطاقة التشغيلية.
- في المناطق التي تعتمد على محطات -متوقفة حالياً- تعتبر الآبار الزراعية الخاصة المصدر البديل ويتم استخدام الصهاريج كوسيلة لنقل المياه.
- بلغت نسبة المحطات العاملة التي يتم تعقيم المياه فيها 56% (502/895).
- في المحطات العاملة يتم إيصال المياه إلى المواطنين باستخدام الشبكات النظامية بنسبة 88% (785/895) وباستخدام الصهاريج بنسبة 8% (68/895) وباستخدام الشبكة والصهاريج معا بنسبة 4% (37/895) وباستخدام المناهل بنسبة 0% (5/895).
- تم إجراء 33 اختبار نوعية مياه، حيث وجد أن 13 منها كانت ملوثة.

تغطية فريق المياه والإصحاح البيئي

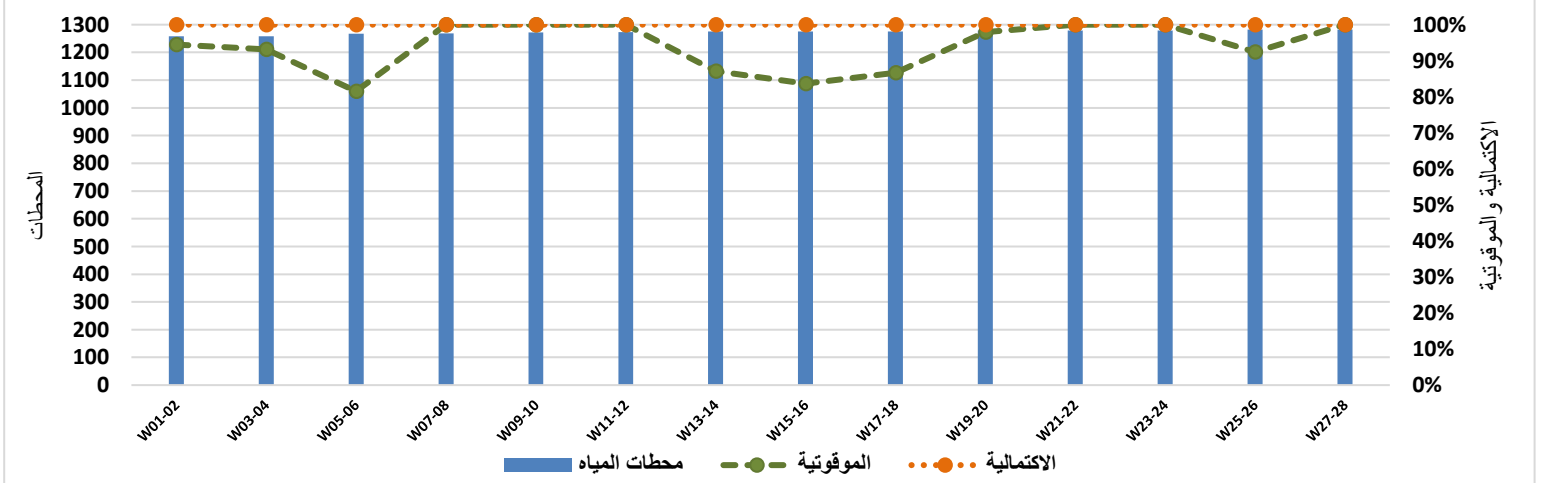


يغطي فريق المياه والإصحاح البيئي 77 ناحية، 23 منطقة في 6 محافظات

خريطة تغطية شبكة الإنذار المبكر والاستجابة



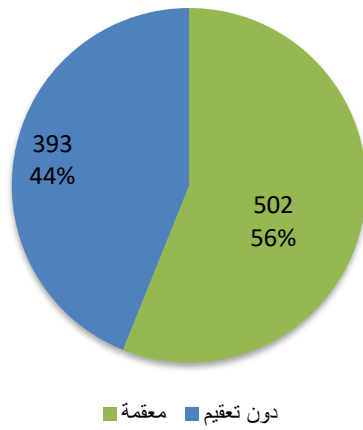
الامتالية والموقوتية للتقارير نصف الشهرية



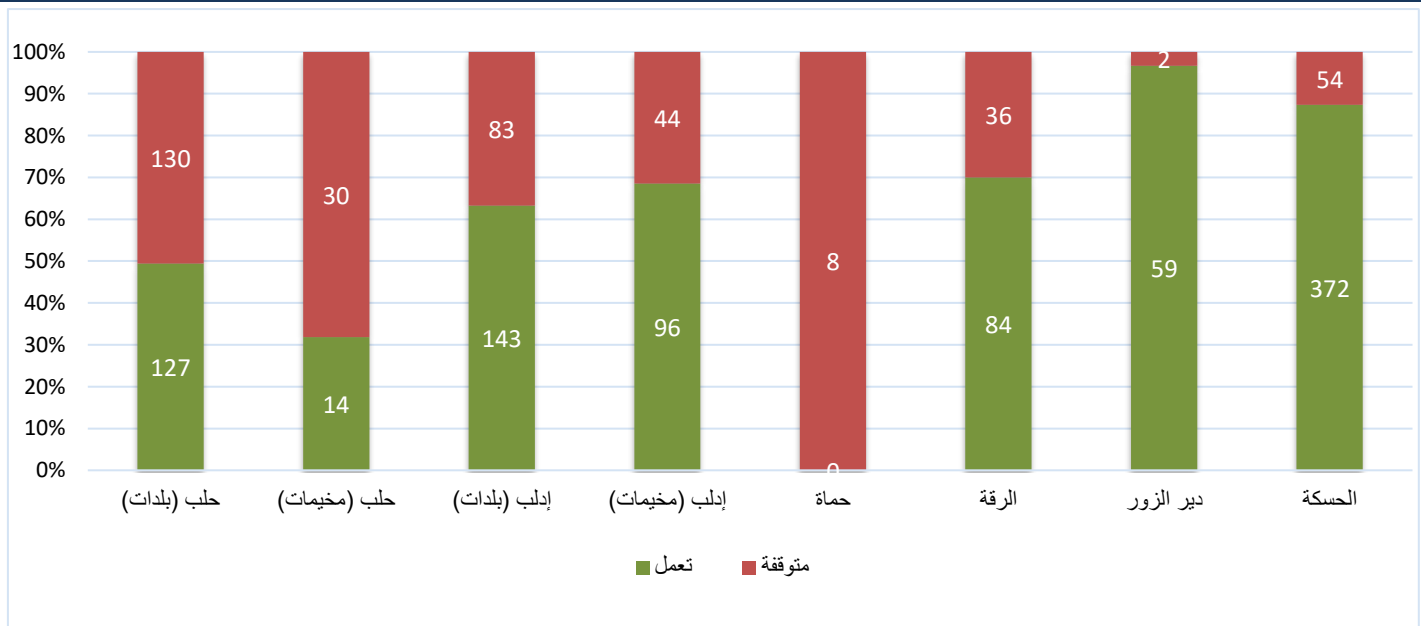
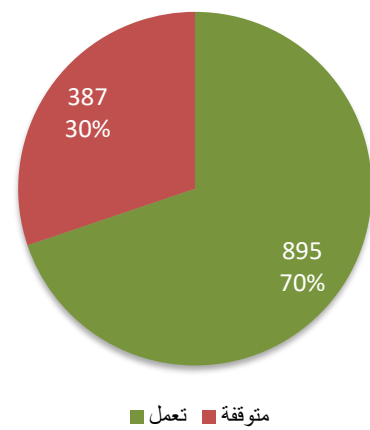
محطات مياه الشرب العاملة			المحافظة
النسبة	معقمة	عدد المحطات	
88%	112	127	حلب (بلدات)
36%	5	14	حلب (مخيمات)
84%	120	143	إدلب (بلدات)
56%	54	96	إدلب (مخيمات)
0%	0	0	حمّاة
81%	68	84	الرقّة
93%	55	59	دير الزور
24%	88	372	الحسكة
56%	502	895	الكلّي

محطات مياه الشرب			المحافظة
النسبة	تعمل	عدد المحطات	
49%	127	257	حلب (بلدات)
32%	14	44	حلب (مخيمات)
63%	143	226	إدلب (بلدات)
69%	96	140	إدلب (مخيمات)
0%	0	8	حمّاة
70%	84	120	الرقّة
97%	59	61	دير الزور
87%	372	426	الحسكة
70%	895	1282	الكلّي

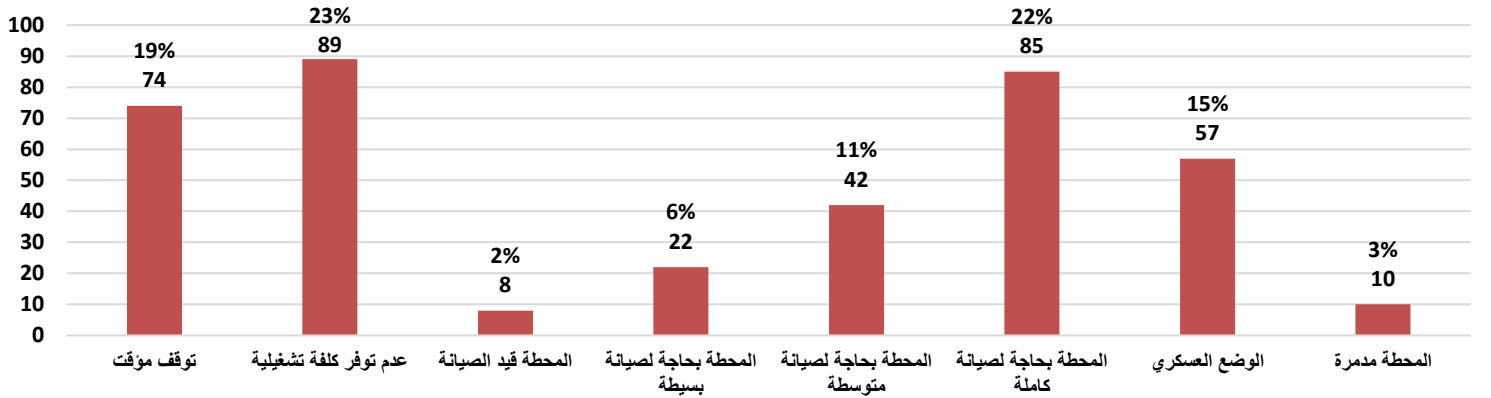
وضع التعقيم في محطات مياه الشرب العاملة



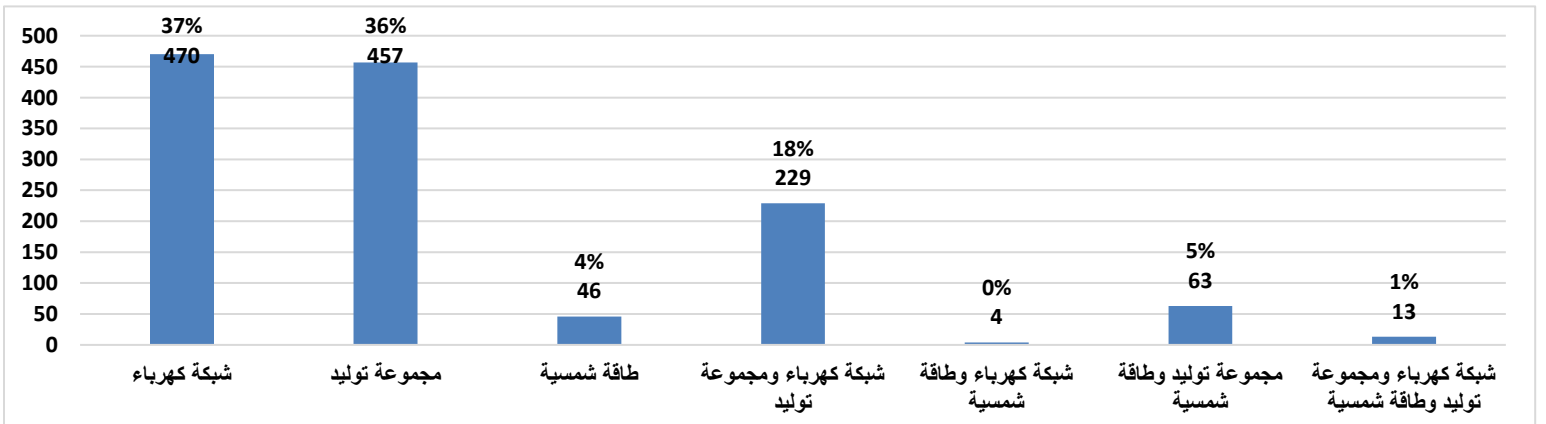
الوضع التشغيلي لمحطات مياه الشرب



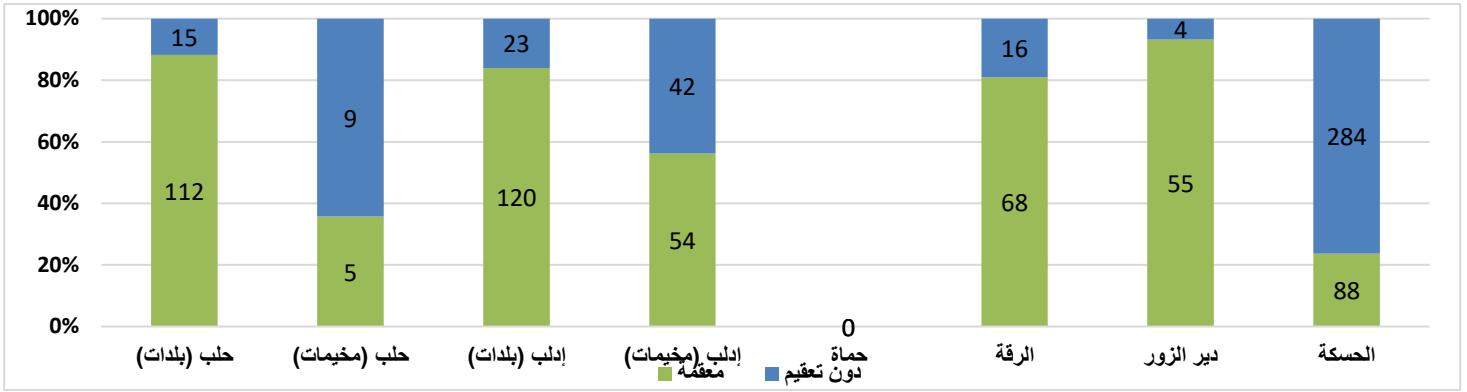
المحافظة	توقف مؤقت	عدم توفر كلفة تشغيلية	المحطة قيد الصيانة	المحطة بحاجة لصيانة بسيطة	المحطة بحاجة لصيانة متوسطة	المحطة بحاجة لصيانة كاملة	الوضع العسكري	المحطة مدمرة
حلب	34	40	2	8	23	40	8	5
إدلب	12	42	1	10	12	36	11	3
حمّاء	0	0	0	0	0	0	8	0
الرقّة	19	0	0	1	6	2	8	0
دير الزور	0	0	2	0	0	0	0	0
الحسكة	9	7	3	3	1	7	22	2
الكلّي	74	89	8	22	42	85	57	10



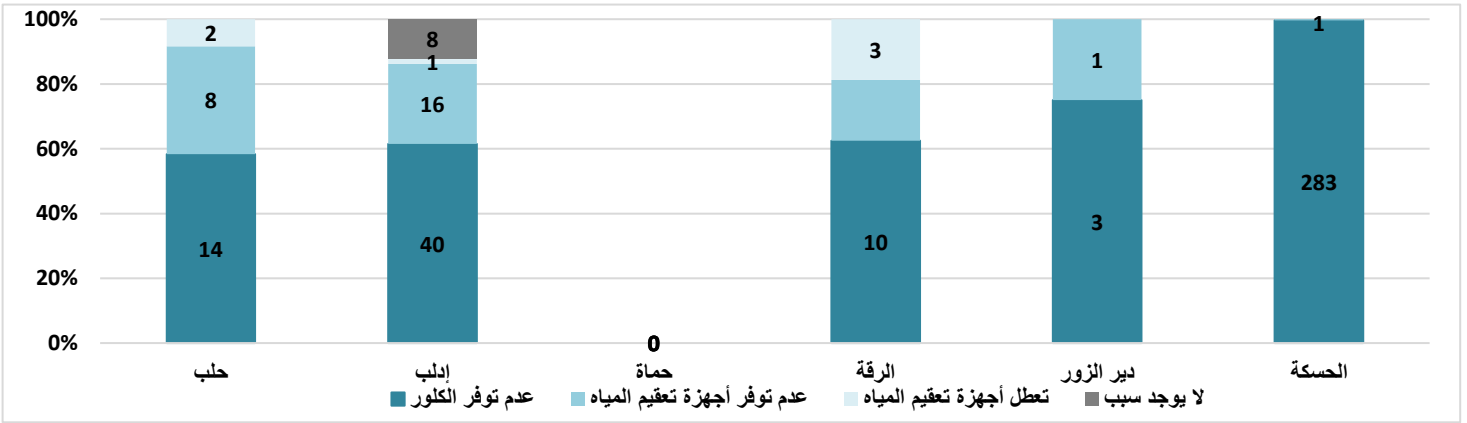
المحافظة	شبكة كهرباء ومجموعة توليد	شبكة كهرباء ومجموعة توليد	شبكة كهرباء ومجموعة توليد	شبكة كهرباء ومجموعة توليد	طاقة شمسية	مجموعة توليد	شبكة كهرباء
حلب	11	27	0	48	13	182	20
إدلب	1	36	4	29	33	250	13
حمّاء	0	0	0	0	0	8	0
الرقّة	0	0	0	37	0	2	81
دير الزور	0	0	0	49	0	12	0
الحسكة	1	0	0	66	0	3	356
الكلّي	13	63	4	229	46	457	470



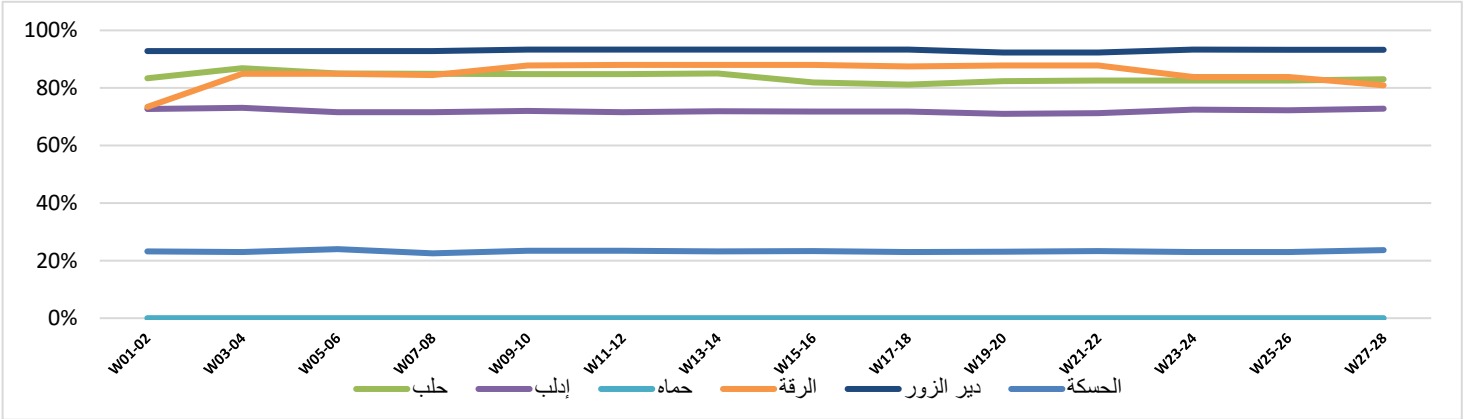
وضع التعقيم في محطات مياه الشرب العاملة



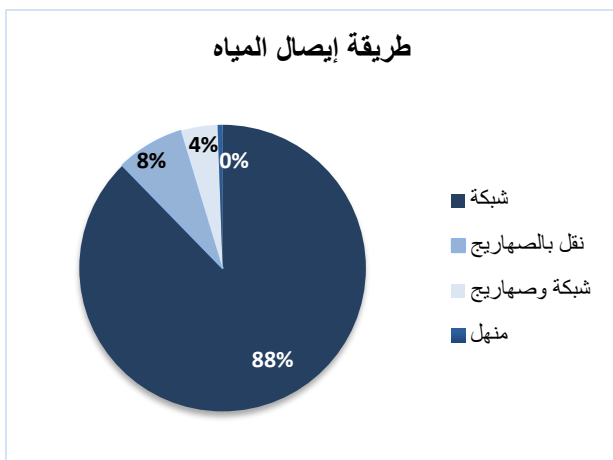
سبب عدم التعقيم في المحطات العاملة



الوضع التعقيمي لكل محافظة خلال الأسابيع



طريقة إيصال المياه



طريقة إيصال المياه				المحطات العاملة	المحافظة
منهل	شبكة وصهاريج	نقل بالصهاريج	شبكة		
5	12	5	119	141	حلب
0	22	57	160	239	إدلب
0	0	0	0	0	حمّاة
0	1	2	81	84	الرفقة
0	0	4	55	59	دير الزور
0	2	0	370	372	الحسكة
5	37	68	785	895	الكلّي

