

النشرة نصف الشهرية للمياه والإصحاح البيئي - سوريا شبكة الإنذار المبكر والاستجابة

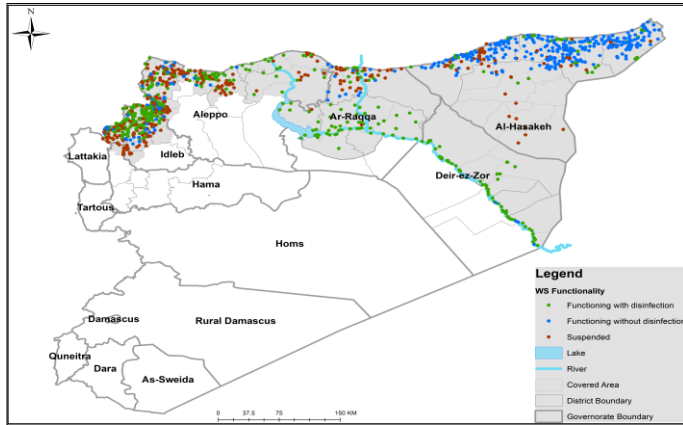
الأسبوع رقم: 29-30

التاريخ: 17 تموز - 30 تموز 2022

العناوين الرئيسية

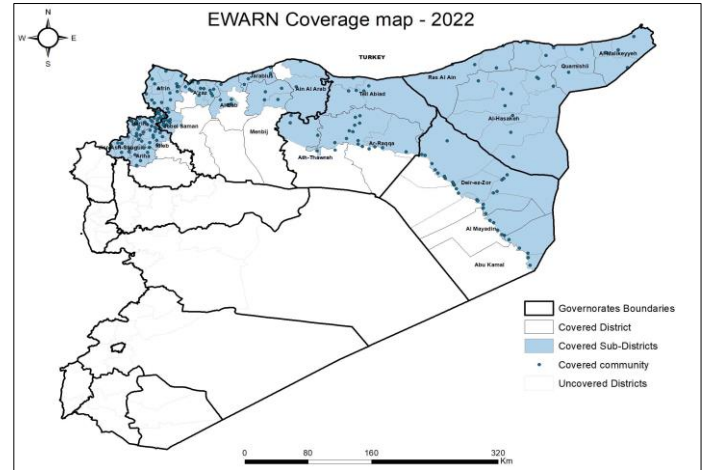
- بلغ عدد محطات مياه الشرب العامة التي يقوم فريق المياه والإصحاح البيئي (WASH) في شبكة الإنذار المبكر والاستجابة بمراقبتها في 6 محافظات 1282 محطة، منها 1098 محطة قري/بلدات/مدن و184 محطة مخيمات.
- نسبة 71% (908/1282) من المحطات التي تم مراقبتها كانت عاملة.
- نسبة 23% من المحطات المتوقفة متوقفة بسبب عدم وجود نفقات تشغيل، في حين أنّ نسبة 22% من المحطات المتوقفة متوقفة بسبب الحاجة الى صيانة كاملة.
- نسبة 37% من المحطات تعتمد على شبكة الكهرباء، بينما نسبة 36% من المحطات تعتمد على مولدات كمصدر للطاقة التشغيلية.
- في المناطق التي تعتمد على محطات -متوقفة حالياً- تعتبر الآبار الزراعية الخاصة المصدر البديل ويتم استخدام الصهاريج كوسيلة لنقل المياه.
- بلغت نسبة المحطات العاملة التي يتم تعقيم المياه فيها 56% (509/908).
- في المحطات العاملة يتم إيصال المياه إلى المواطنين باستخدام الشبكات النظامية بنسبة 88% (798/908) وباستخدام الصهاريج بنسبة 8% (68/908) وباستخدام الشبكة والصهاريج معا بنسبة 4% (37/908) وباستخدام المناهل بنسبة 0% (5/908).
- تم إجراء 117 اختبار نوعية مياه، حيث وجد أن 33 منها كانت ملوثة.

تغطية فريق المياه والإصحاح البيئي

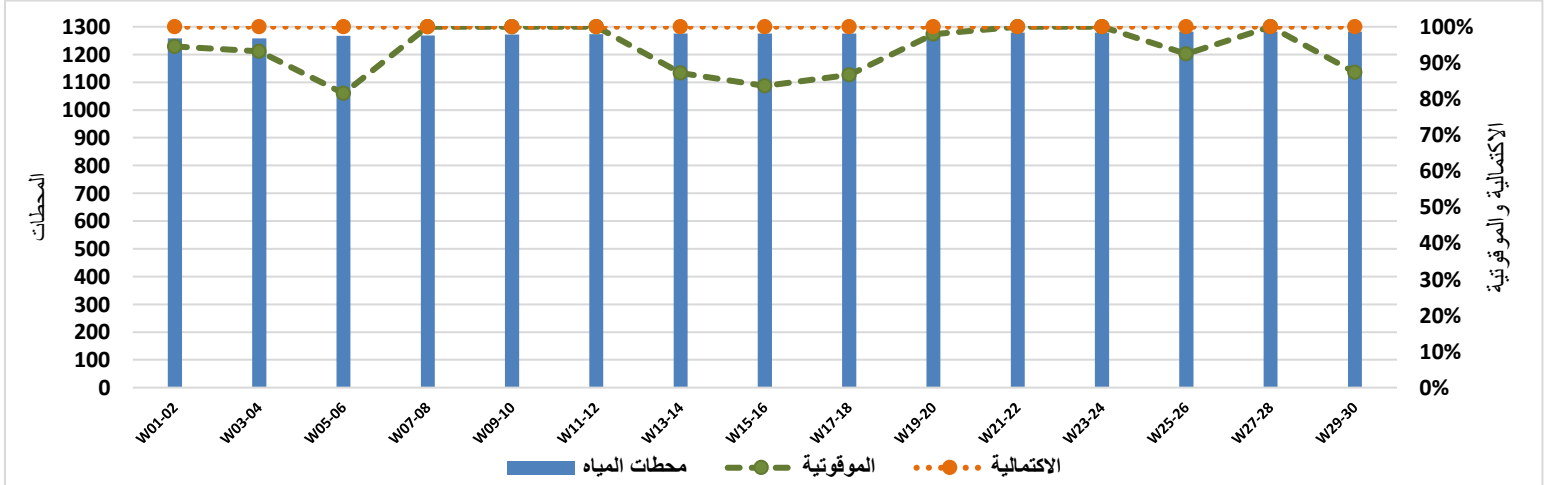


يغطي فريق المياه والإصحاح البيئي 77 ناحية، 23 منطقة في 6 محافظات

خريطة تغطية شبكة الإنذار المبكر والاستجابة



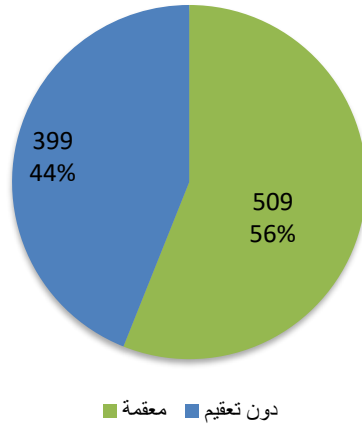
الاكتمالية والموقوتية للتقارير نصف الشهرية



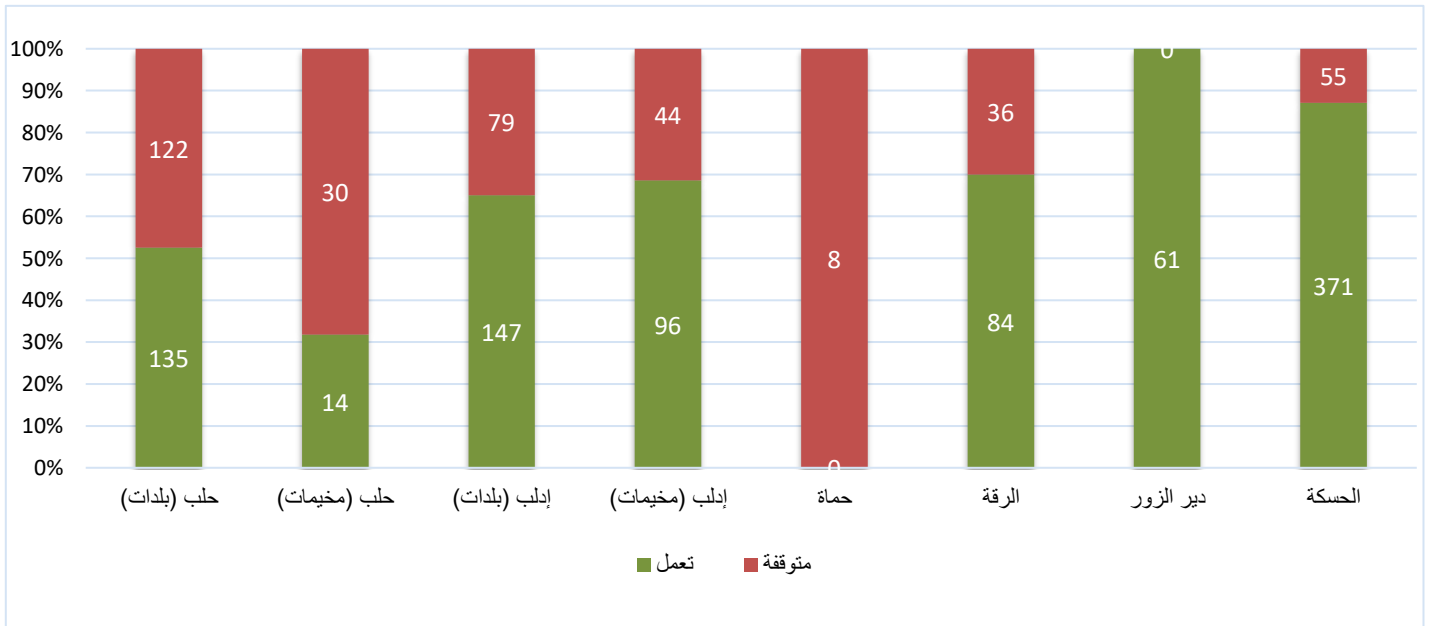
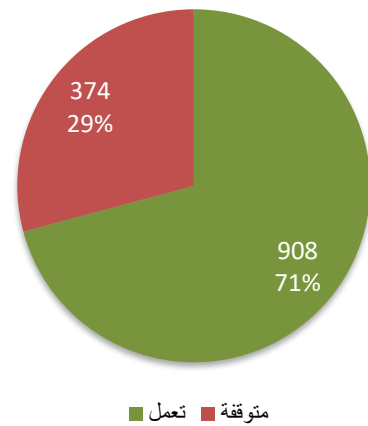
محطات مياه الشرب العاملة			المحافظة
النسبة	معقمة	عدد المحطات	
84%	114	135	حلب (بلدات)
36%	5	14	حلب (مخيمات)
84%	124	147	إدلب (بلدات)
56%	54	96	إدلب (مخيمات)
0%	0	0	حمّاة
81%	68	84	الرقّة
93%	57	61	دير الزور
23%	87	371	الحسكة
56%	509	908	الكلّي

محطات مياه الشرب			المحافظة
النسبة	تعمل	عدد المحطات	
53%	135	257	حلب (بلدات)
32%	14	44	حلب (مخيمات)
65%	147	226	إدلب (بلدات)
69%	96	140	إدلب (مخيمات)
0%	0	8	حمّاة
70%	84	120	الرقّة
100%	61	61	دير الزور
87%	371	426	الحسكة
71%	908	1282	الكلّي

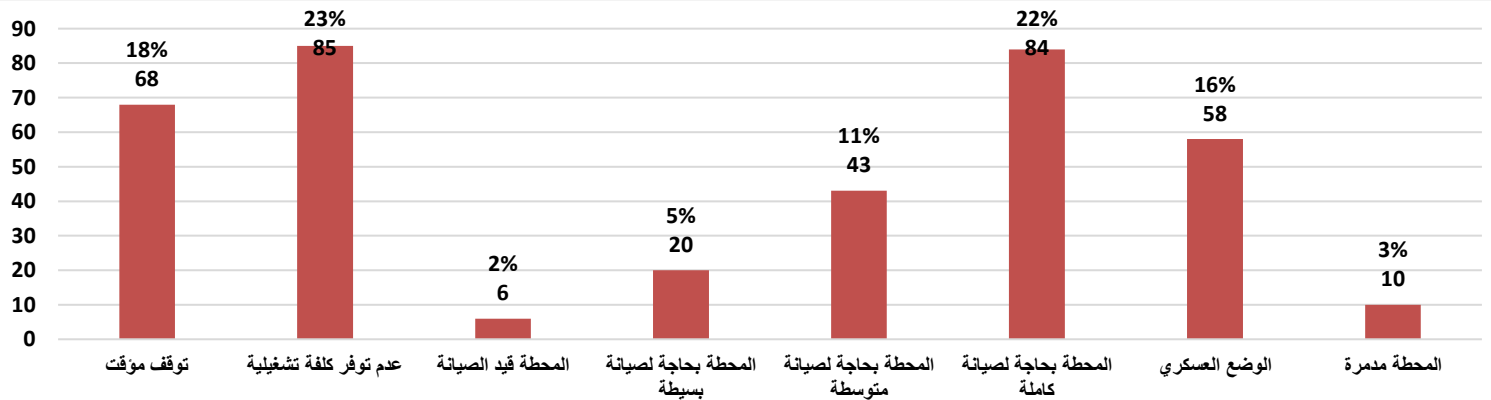
وضع التعقيم في محطات مياه الشرب العاملة



الوضع التشغيلي لمحطات مياه الشرب

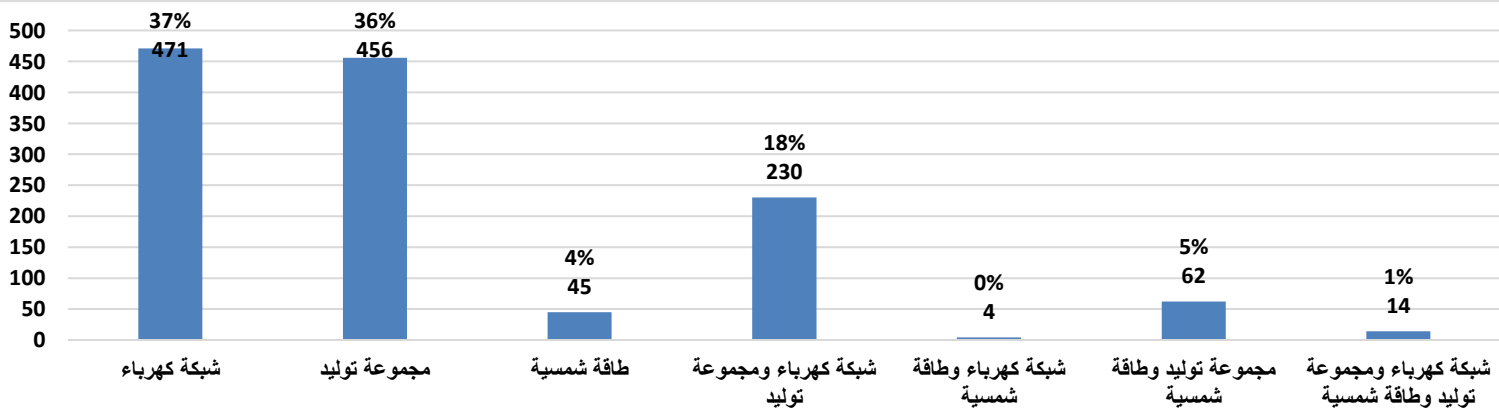


المحافظة	توقف مؤقت	عدم توفر كلفة تشغيلية	المحطة قيد الصيانة	لصيانة بسيطة	لصيانة متوسطة	المحطة بحاجة لصيانة كاملة	الوضع العسكري	المحطة مدمرة
حلب	28	39	2	7	23	40	8	5
إدلب	12	39	1	10	12	35	11	3
حماة	0	0	0	0	0	0	8	0
الرقية	19	0	0	1	6	2	8	0
دير الزور	0	0	0	0	0	0	0	0
الحسكة	9	7	3	2	2	7	23	2
الكلّي	68	85	6	20	43	84	58	10

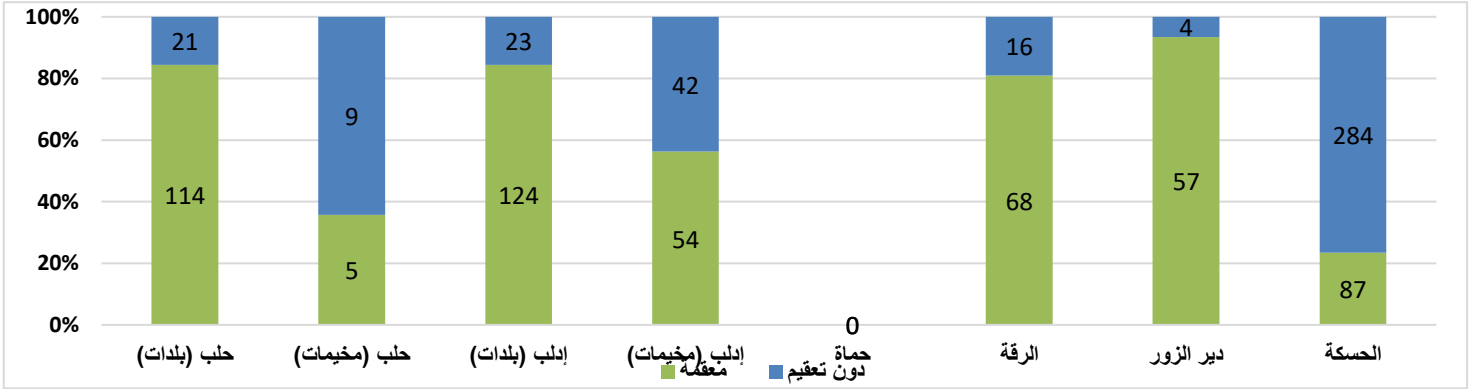


مصدر الطاقة الكهربائية

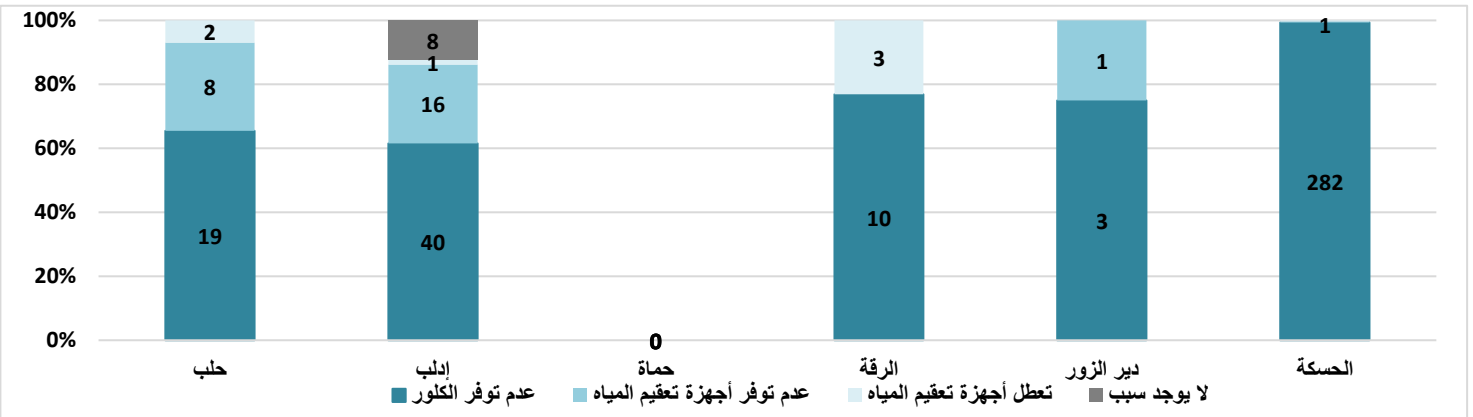
المحافظة	شبكة كهرباء	مجموعة توليد	طاقة شمسية	شبكة كهرباء ومجموعة توليد	شبكة كهرباء وطاقات شمسية	مجموعة توليد وطاقات شمسية	شبكة كهرباء وطاقات شمسية ومجموعة توليد
حلب	20	182	13	48	0	27	11
إدلب	15	249	32	29	4	35	2
حماة	0	8	0	0	0	0	0
الرقية	81	2	0	37	0	0	0
دير الزور	0	12	0	49	0	0	0
الحسكة	355	3	0	67	0	0	1
الكلّي	471	456	45	230	4	62	14



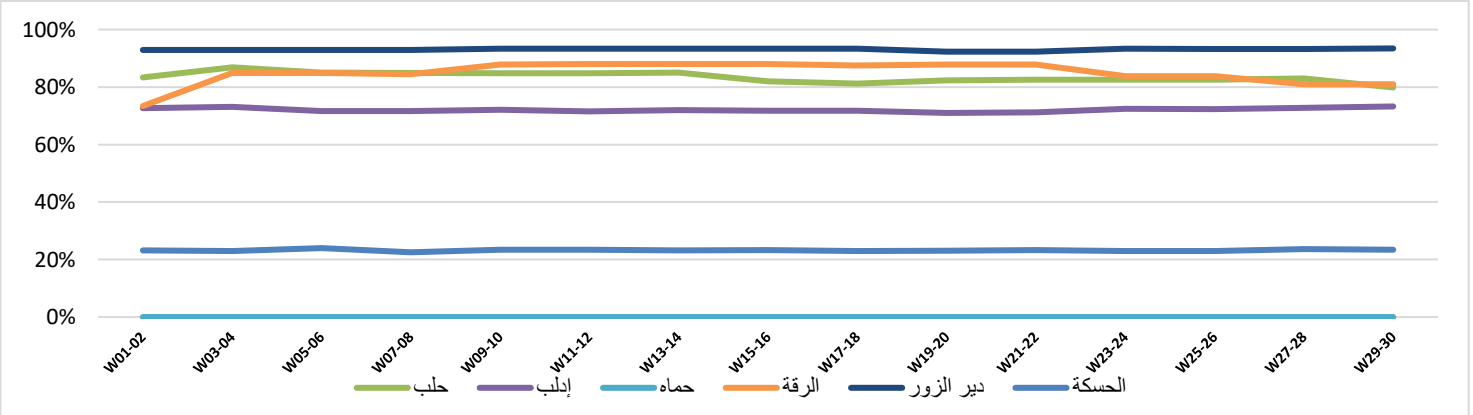
وضع التعقيم في محطات مياه الشرب العاملة



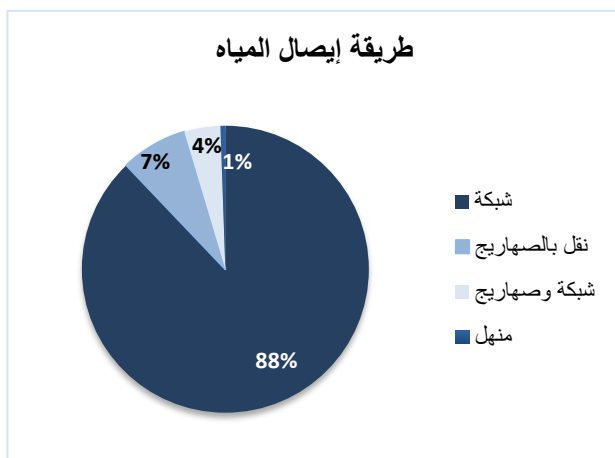
سبب عدم التعقيم في المحطات العاملة



الوضع التعقيمي لكل محافظة خلال الأسابيع



طريقة إيصال المياه



المحافظة	طريقة إيصال المياه				المحطات العاملة
	منهـل	شبكة وصهاريج	نقل بالصهاريج	شبكة	
حلب	5	12	5	127	149
إدلب	0	23	57	163	243
حماة	0	0	0	0	0
الرققة	0	1	2	81	84
دير الزور	0	0	4	57	61
الحسكة	0	1	0	370	371
الكلّي	5	37	68	798	908

