

يتضمن هذا التقرير بيانات ترصد مرض كوفيد19 وفق نظام الترصد ضمن شبكة الإنذار المبكر والاستجابة في مناطق تغطية البرنامج ضمن شمال سوريا. يتبع نظام الترصد المعايير والبروتوكولات المعتمدة في الترصد من قبل منظمة الصحة العالمية ويتم تحديثها وفقاً لذلك. يتم إجراء مسحة بلعوم أنفي للحالات المشتبهة لكوفيد19، ويتم إجراء تحليل مخبري بطريقة الr1-PCR من أجل الإثبات المخبري في مخبر البرنامج.

- This report includes the data from the Covid-19 surveillance system in early warning alert and response network EWARN in the covered areas in North of Syria.
- The program is following the WHO protocols and guidance of COVID-19 surveillance and updating it accordingly.
- A nasopharyngeal swab is collected for the COVID-19 suspected cases, then it will be tested by PCR for lab confirmation in our Labs.

Highlights

137 new confirmed case has been detected this week. 91 cases from NWS and 46 cases from Peace Spring area.

The weekly positivity is 3.13 % (about 48.4% increase in the positivity rate as compared to the previous week) in NWS. 2,904 tests have been conducted this week

According to the COVID-19 risk map in NWS: Jarabulus, Al Bab, Harim and Ariha districts are at a medium-risk level. Other districts in NWS are at the low-risk level. No new COVID-19 deaths in NWS from the SARS-COV-2 positive cases this week, no new classification for any previous deaths as COVID-19 related deaths.

No new confirmed case reported from the workers in the health sector in NWS this week.

5 new confirmed case from IDPs in camps in NWS this week.

الموجز

اكتشاف 137 حالة كوفيد 19 مثبتة جديدة هذا الأسبوع , 91 حالة منها في شمال غرب سوريا و 46 حالات في منطقة نبع السلام

معدل الإيجابية الأسبوعي في شمال غرب سوريا 3.13 % ارتفاع بنسبة 48.4% في معدل الإيجابية مقارنة بالأسبوع السابق

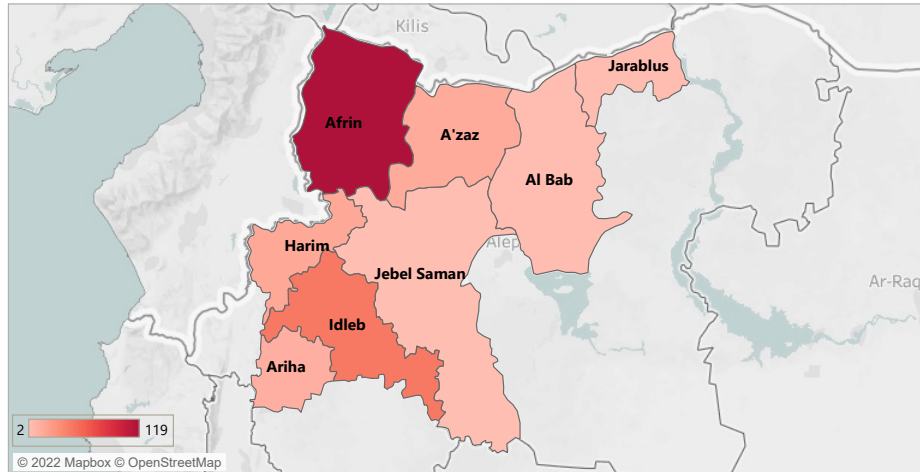
تم اجراء هذا الأسبوع 2,904 تحليل PCR

بحسب خريطة الخطر لانتشار كوفيد-19: مناطق جرابلس، الباب، حارم وأريحا ضمن المستوى متوسط الخطورة. باقي المناطق في شمال غرب سوريا ضمن المستوى منخفض الخطورة

لم تسجل حالات وفيات جديدة في شمال غرب سوريا. لا تصنيف لوفيات سابقة كوفيات مرتبطة بكوفيد-19 لم تسجل حالات جديدة لكوفيد19 من الكوادر العاملة في القطاع الصحي في شمال غرب سوريا هذا الأسبوع تسجيل 5 حالات مثبتة جديدة من النازحين في المخيمات في شمال غرب سوريا هذا الأسبوع

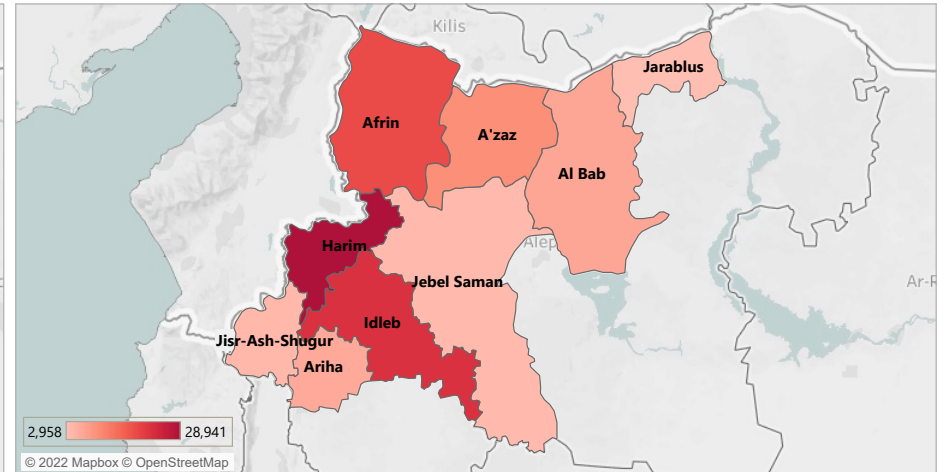
Confirmed cases in the last 28 days

توزع الحالات المثبتة خلال آخر 28 يوم



Total confirmed cases distribution

توزع الحالات المثبتة الكلي



*The case definitions of confirmed and probable case are set according to the WHO surveillance guidelines updated on February 2022.

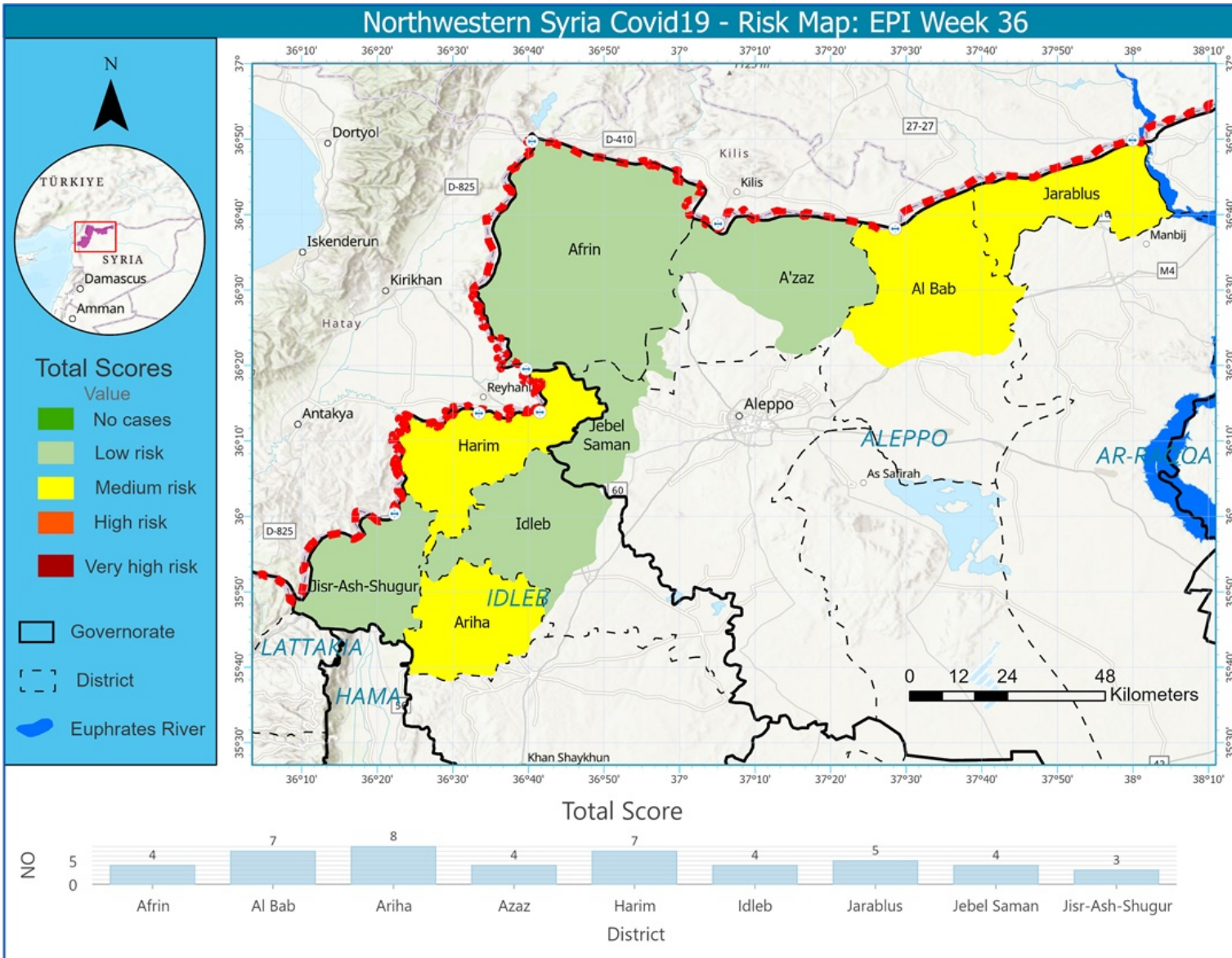
تم اعتماد تعريف الحالات وفقاً لدليل منظمة الصحة العالمية المحدث في شباط 2022

The cumulative data is up to 17 September 2022

البيانات التراكمية حتى تاريخ 17 أيلول 2022

Northwestern Syria Covid 19 - Risk Map

خريطة الخطر لإنتشار كوفيد 19 في شمال غرب سوريا



تظهر الخريطة مستوى الخطر لإنتشار مرض كوفيد 19 في مناطق شمال غرب سوريا خلال الأسبوعين الماضيين، وذلك بالاعتماد على المشعرات التالية: معدل الحدوث لكل 100 ألف نسمة، معدل الوفيات لكل 100 ألف نسمة، نسبة الإيجابية، عدد التحاليل لكل ألف نسمة خلال أسبوع واحد.

This map demonstrates the risk of COVID-19 transmission at the district level in NWS in the last 2 weeks, depending on these 4 indicators: COVID-19 incidence rate per 100K, COVID-19 mortality rate per 100K, The positivity rate, No. of PCR tests per 1K per week.

Cases

معلومات الحالات

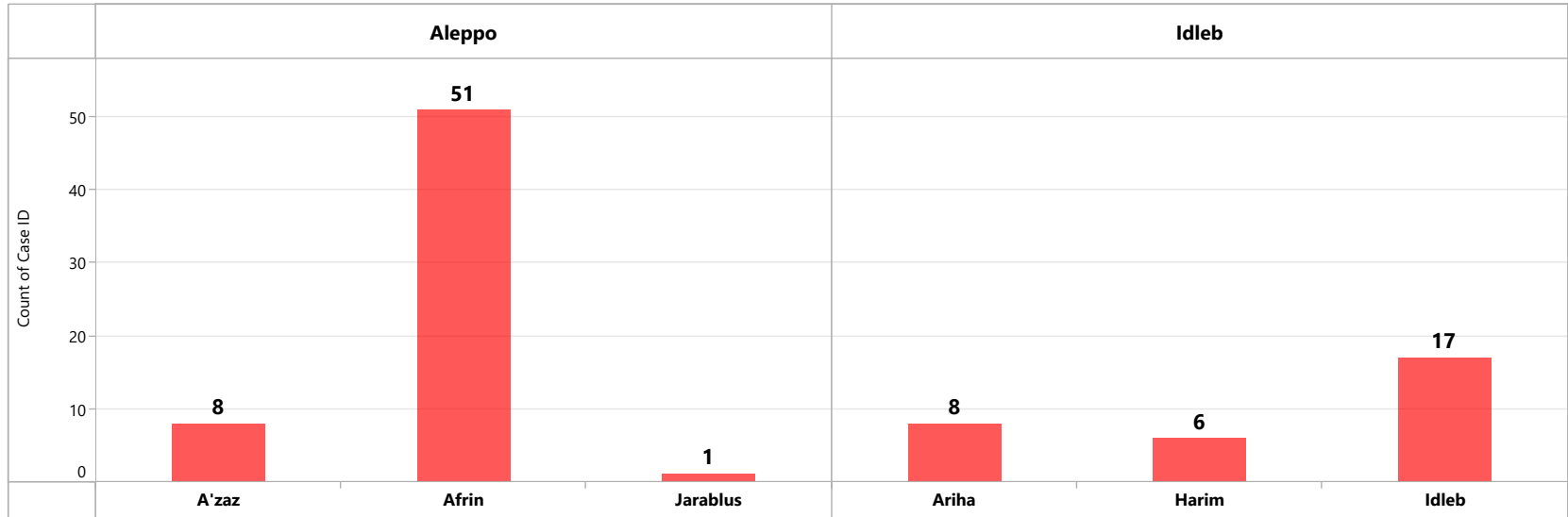
Confirmed Cases

الحالات المثبتة

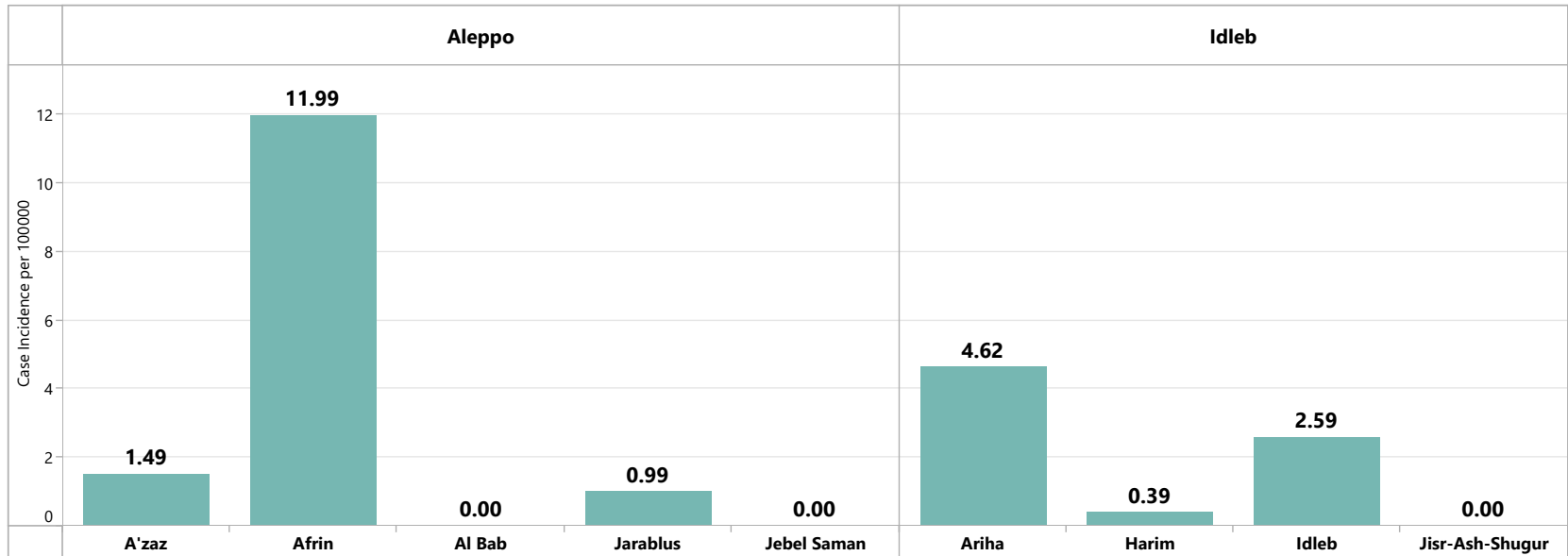
Area المنطقة	Governorate المحافظة	New confirmed cases الحالات الجديدة	Total confirmed مجموع الإيجابي	New Recovored الشفاء الجديد	Total Recovered الشفاء الكلي	New associated deaths الوفيات الجديدة	Total associate death الوفيات الكلي
NWS شمال غرب سوريا	Aleppo حلب	60	41,964	30	41,267	0	427
	Idleb إدلب	31	61,405	4	60,273	0	835
NWS Total الكلي لشمال غرب سوريا		91	103,369	34	101,540	0	1,262
Peace Spring نبع السلام		46	13,475	0	13,208	0	97
Total الكلي		137	116,213	34	114,748	0	1,359

New confirmed COVID-19 Cases - NWS - Epi W37-2021
 عدد الحالات المثبتة الجديدة خلال الأسبوع 37 شمال غرب سوريا

New Confirmed Cases Epi W37
91



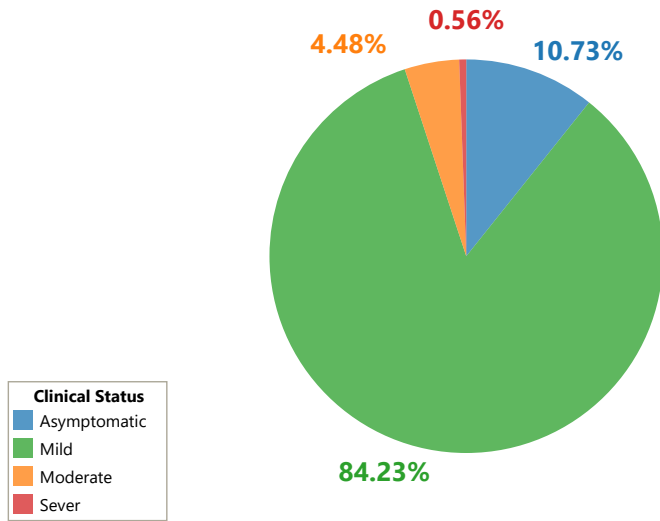
Case incidence rate per 100,000 NWS - Epi W37



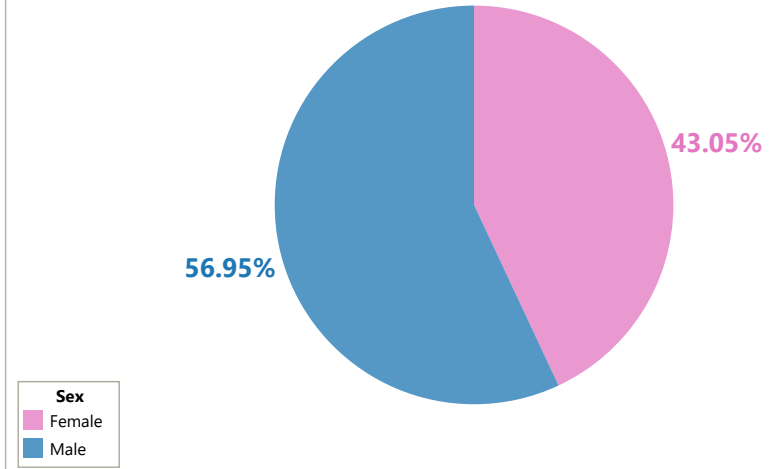
The epidemiological profile for the Confirmed cases (Age, sex, clinical status)

المعلومات الوبائية للحالات المثبتة (الجنس و العمر والحالة السريرية)

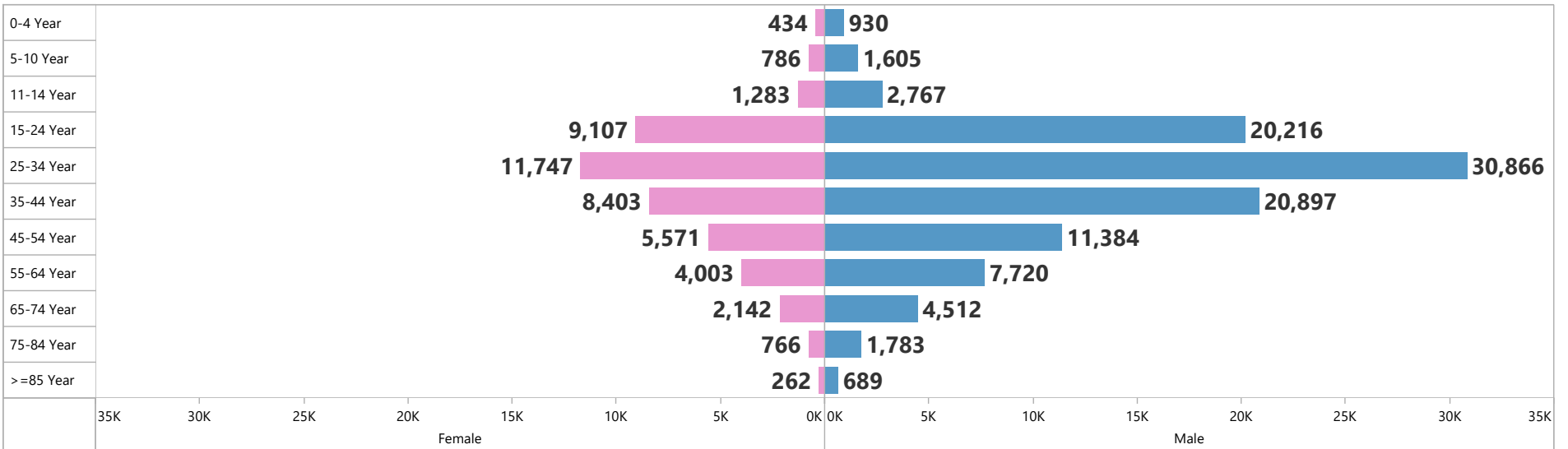
Clinical Status of Confirmed Cases at the investigation time
الحالة السريرية للحالات المؤكدة وقت تقصي الحالة



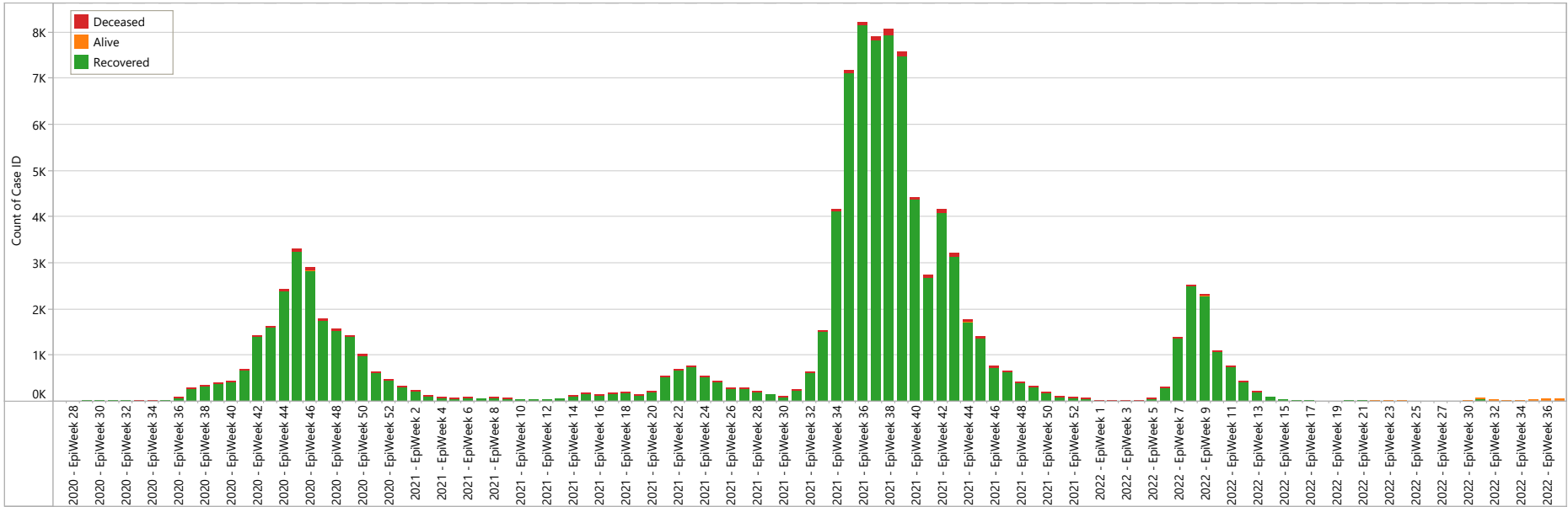
Sex Distribution
التوزع الجنسي



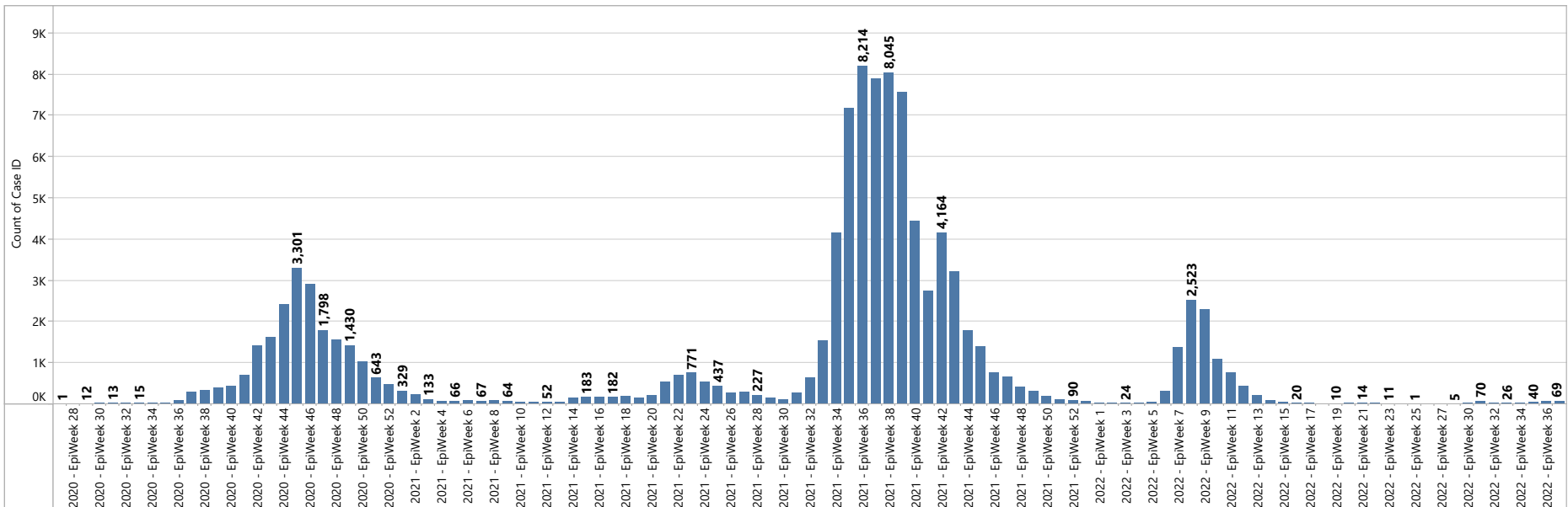
Age Distribution
التوزع العمري



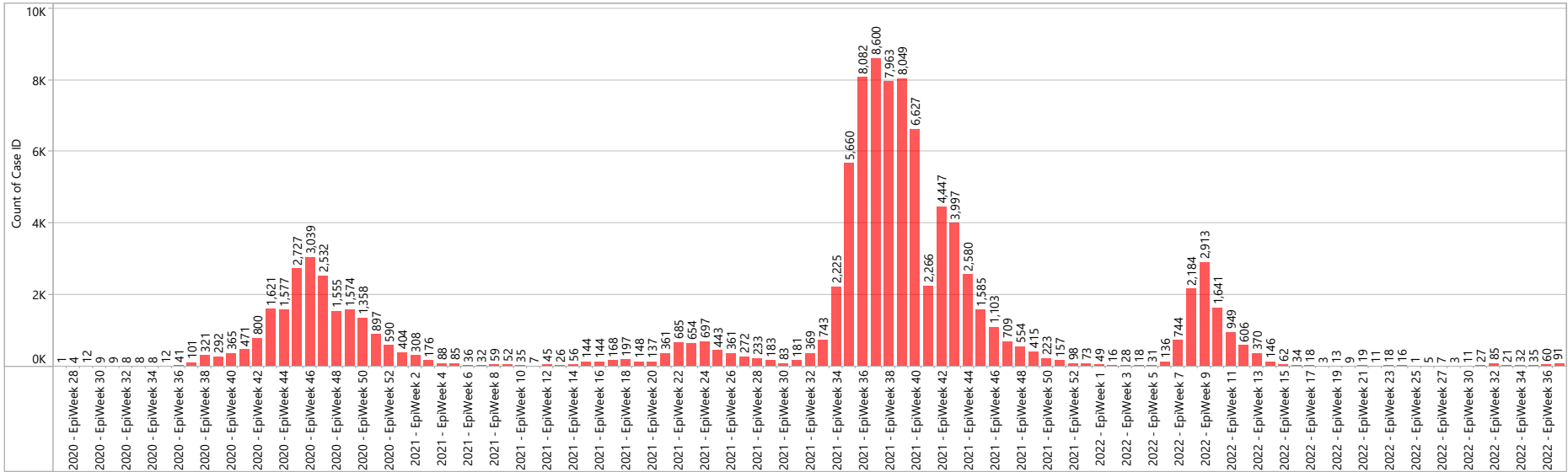
The final outcome of the confirmed cases
المصير النهائي للحالات المثبتة



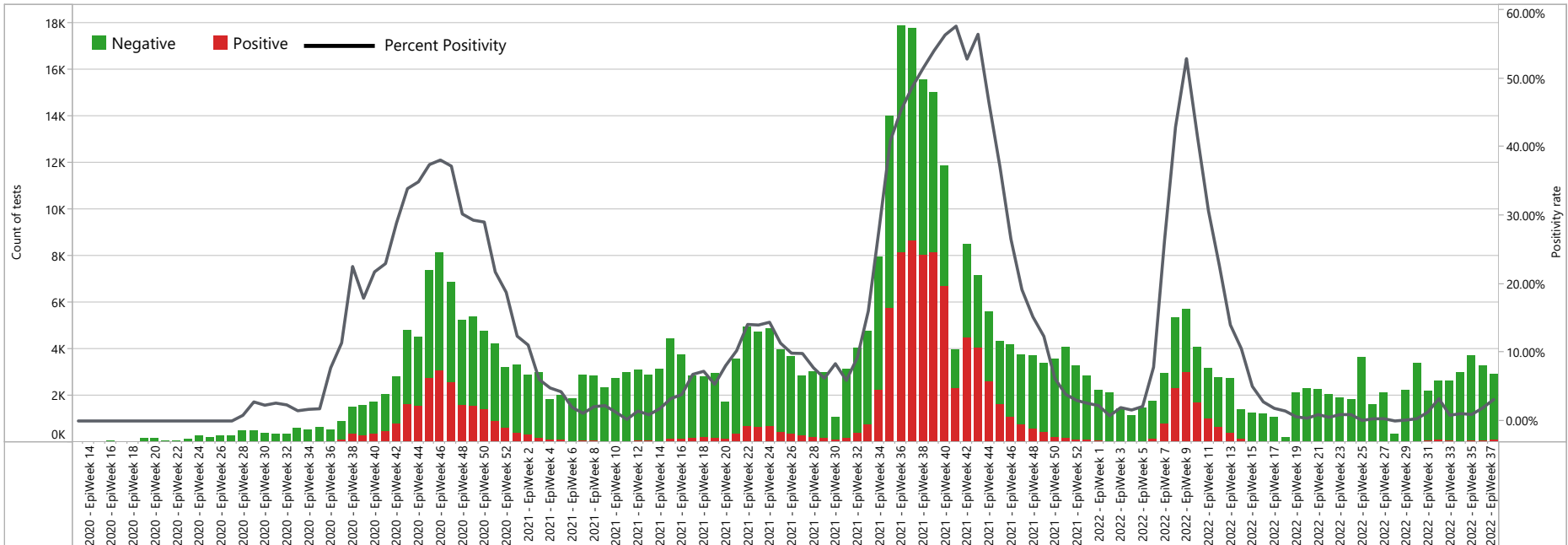
Confirmed Cases by onest date
الحالات المثبتة حسب تاريخ بدء الأعراض



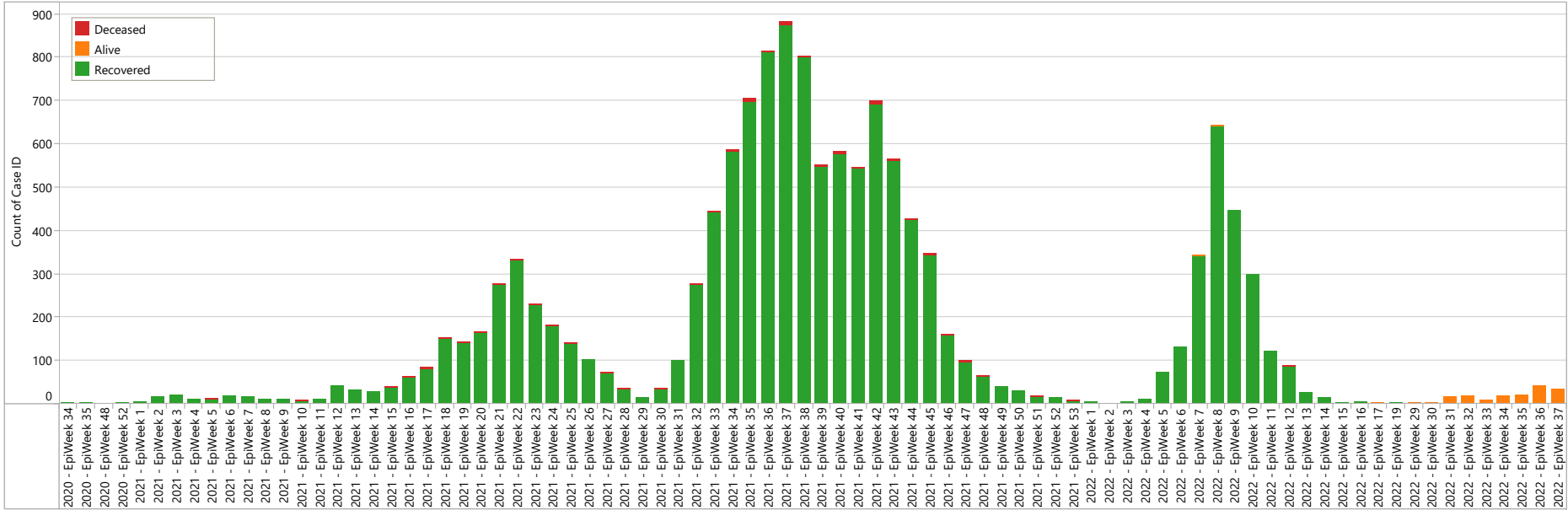
Epi Curve for the positive cases by date of laboratory confirmation
المنحنى الوبائي للحالات المنبئة الجديدة وفق تاريخ نتيجة المخبرية



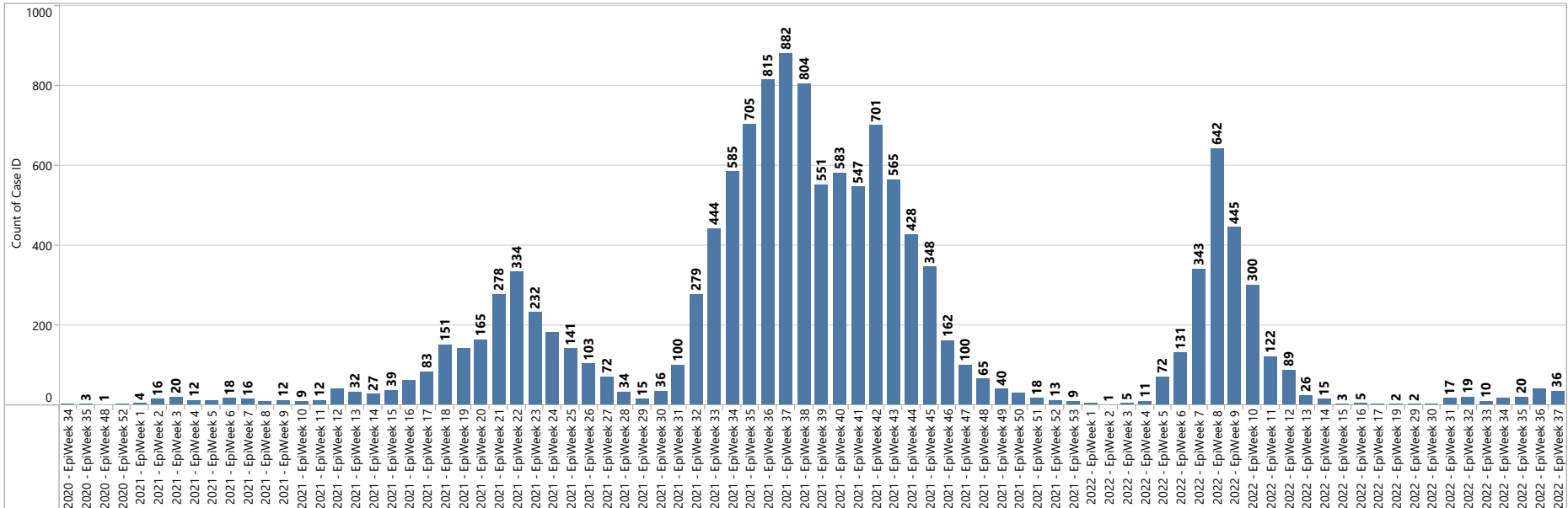
Epi Curve for the positivity rate by date of laboratory result
المنحنى الوبائي للمعدل الإيجابية حسب نتائج تحليل المخبر



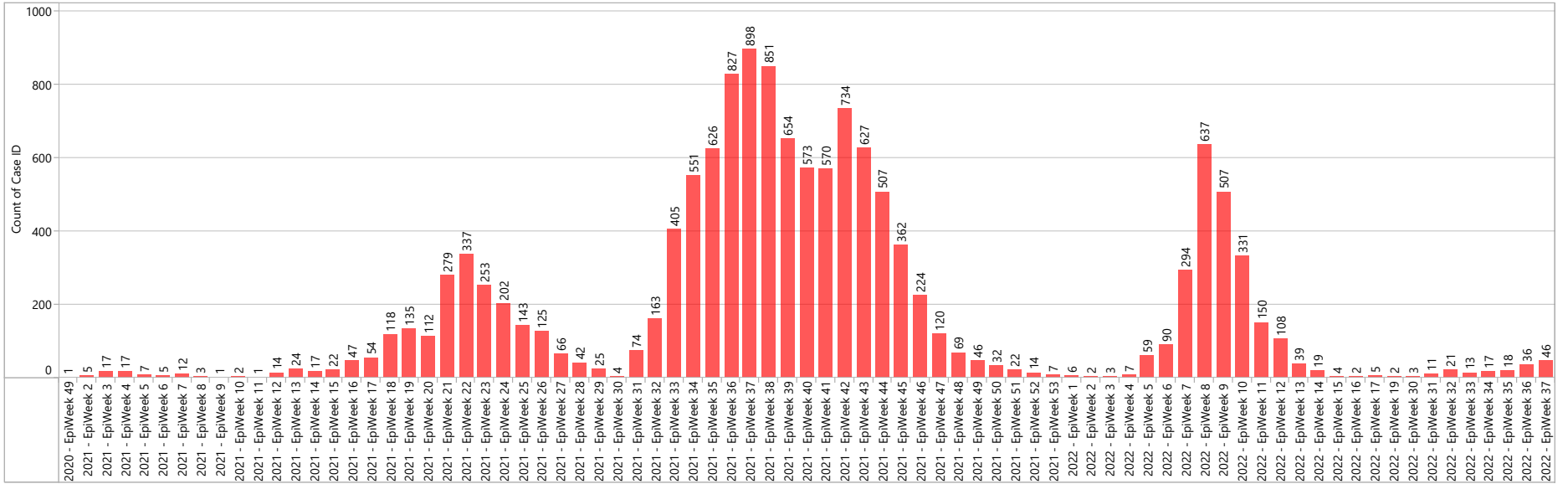
The final outcome of the confirmed cases
المصير النهائي للحالات المثبتة



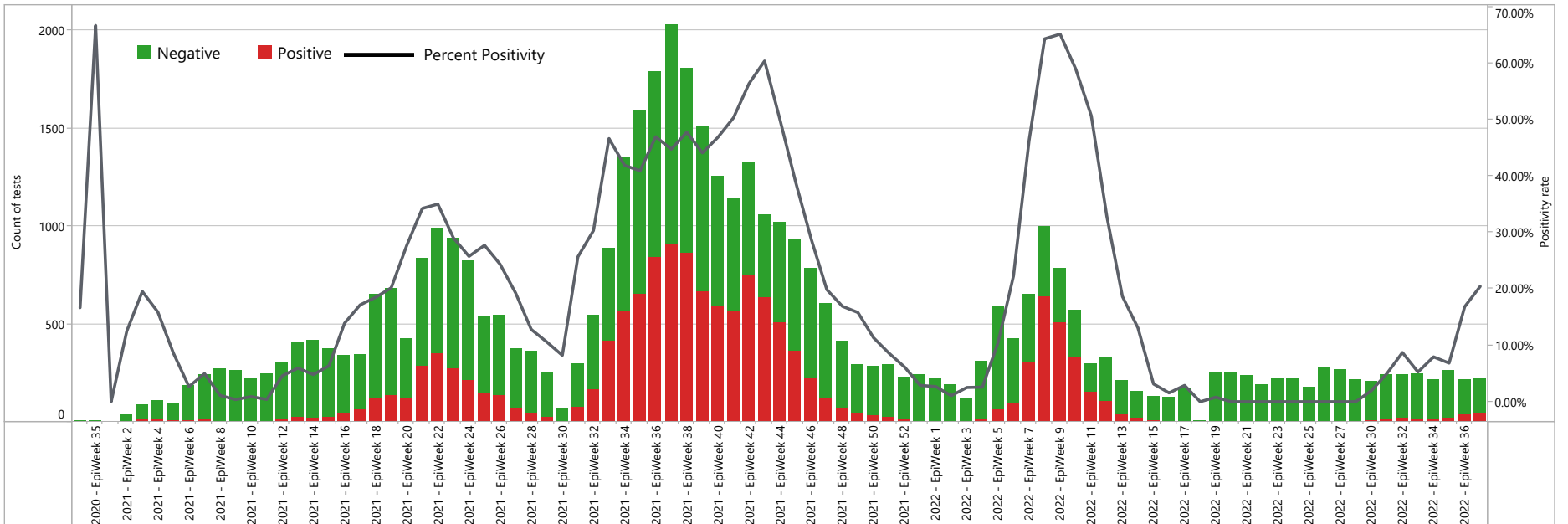
Confirmed Cases by onset date
الحالات المثبتة حسب تاريخ بدء الأعراض



Epi Curve for the positive cases by date of laboratory
المنحنى الوبائي للحالات المصابة الجديدة وفق تاريخ النتيجة المخبرية



Epi Curve for the positivity rate by date of laboratory result
المنحنى الوبائي للمعدل الإيجابية حسب نتائج تحليل المخبر



Deceased Cases in NWS

حالات الوفيات في شمال غرب سوريا

Deaths cases in week 37 حالات الوفيات خلال الاسبوع 37	New deaths for positive SARS-COV-2 cases in the last week الوفيات الجديدة للحالات الإيجابية لفيروس السارس 2 خلال آخر الأسبوع	The total deaths for the positive cases عدد الوفيات الكلي للحالات الإيجابية	The total COVID-19 related deaths عدد الوفيات الكلي المرتبطة بمرض كوفيد 19
Aleppo حلب	0	580	427
Idleb إدلب	0	1,032	835
Total المجموع	0	1,612	1,262

New deaths from
SARS-COV-2 Positive Cases
(Epi W37)

0

New classified deaths
attributed to COVID-19,
regardless the PCR lab
result (Epi W37)

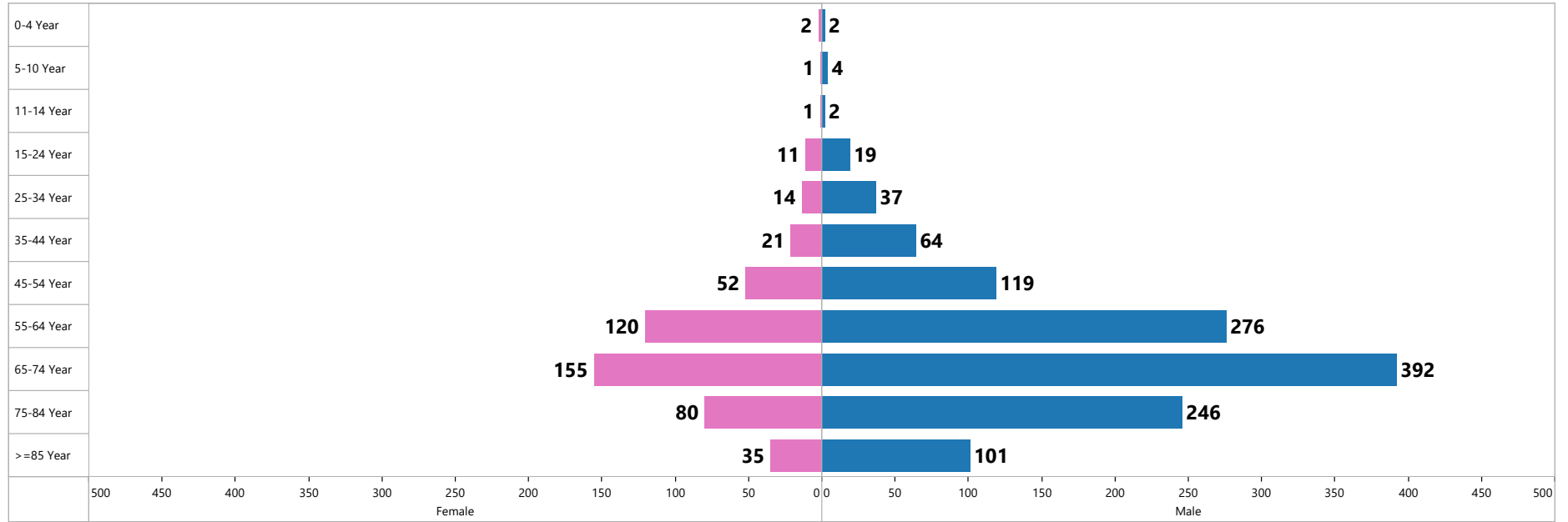
0

Deceased Cases in NWS

حالات الوفيات في شمال غرب سوريا

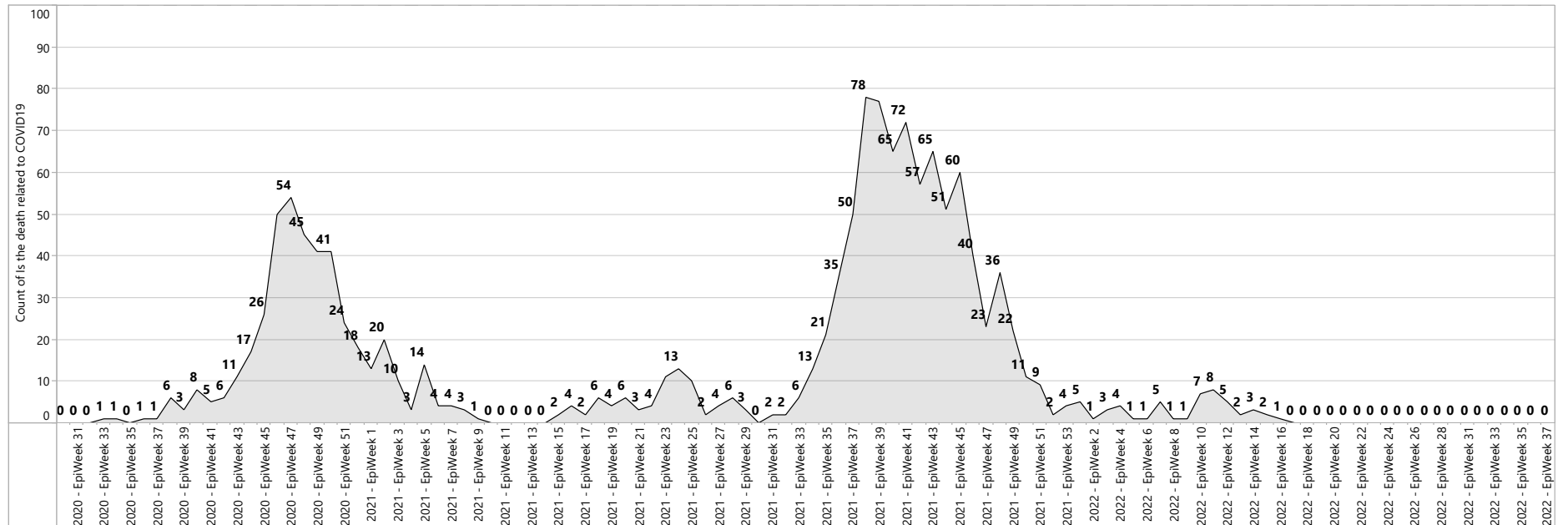
Age distribution for the COVID-19 attributed deaths

التوزيع العمري لحالات الوفاة المرتبطة بكوفيد 19



Epi curve for deaths from SARS-COV-2 positive cases by date of death

المنحنى الوبائي للوفيات المرتبطة بكوفيد 19 من الحالات ايجابية الفيروس سارس-كوف-2

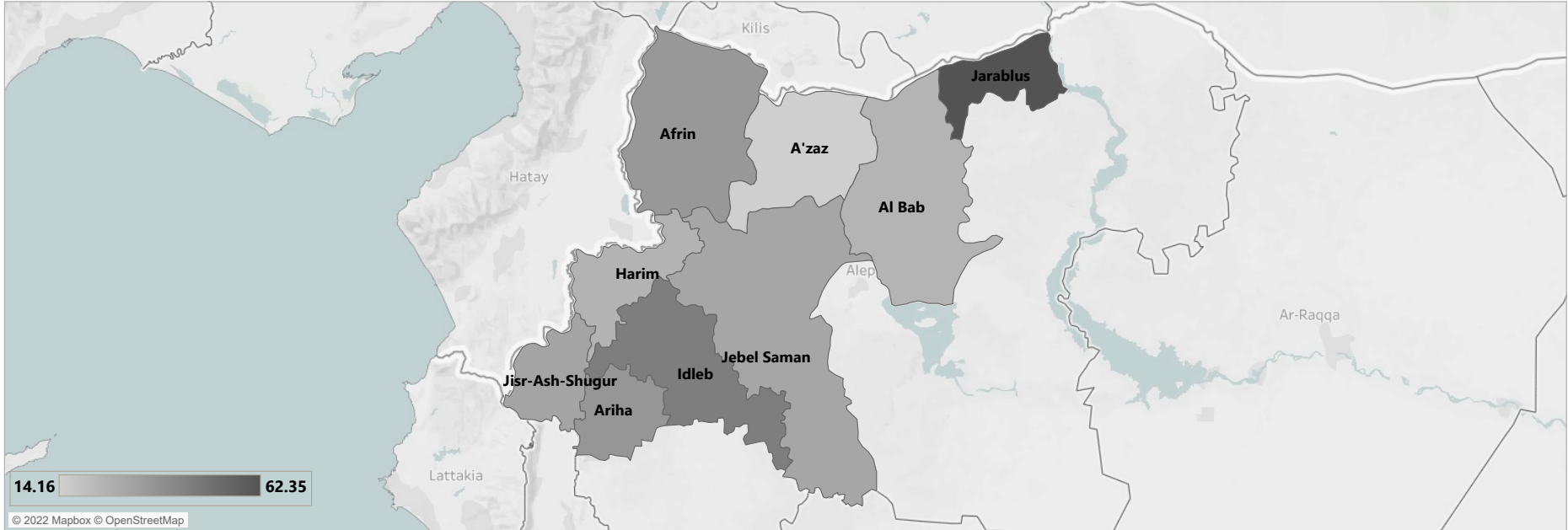


Deceased Cases in NWS

حالات الوفيات في شمال غرب سوريا

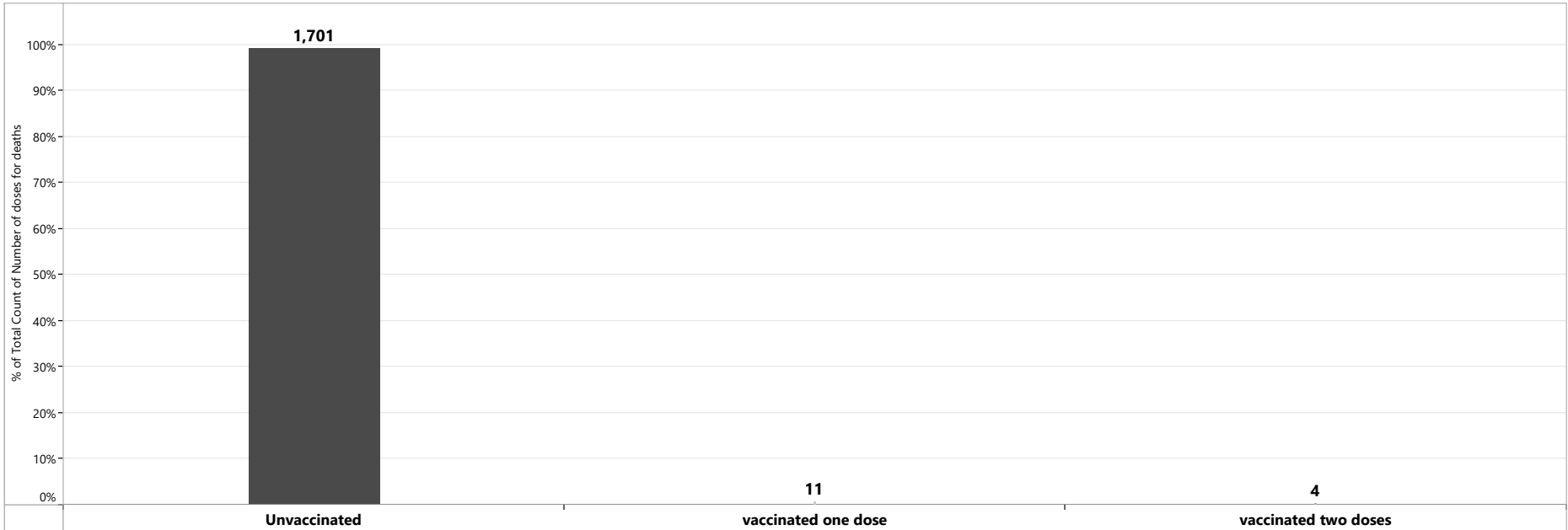
Mortality rate per 100K

عدد الوفيات الكلي على مستوى المنطقة لكل 100 ألف نسمة



Vaccination status of deaths with positive PCR result

الحالة التلقيحية للوفيات التي لديها نتيجة إيجابية PCR



Contacts

معلومات المخالطين

New recognized contacts	Total recognized contacts	Contacts under follow up	Completed follow up	Context of Exposure	نمط التعرض
22	82,838	32,378	50,460	Home/household	44,939
				Unknown	35,944
				Workplace	1,689
				Hospital/healthcare	261
				Tour group	39

Main indicators - The virus transmission level (NWS)

المشعرات الرئيسية - مستوى انتشار الفيروس (شمال غرب سوريا)

Governorate	District	Population	Case Incidence per 100000 in the last 2 weeks	Positivity rate	Mortality rate per 100000 in the last 2 weeks
Aleppo	A'zaz	536,815	0.93	30.15%	0.00
	Afrin	425,331	9.05	7.16%	0.00
	Al Bab	267,192	0.19	8.33%	0.00
	Jarablus	101,035	0.99	0.95%	0.00
	Jebel Saman	240,461	0.00	0.00%	0.00
Idleb	Ariha	173,124	2.31	4.10%	0.00
	Harim	1,527,385	0.29	0.89%	0.00
	Idleb	656,452	3.35	3.71%	0.00
	Jisr-Ash-Shugur	305,410	0.00	0.00%	0.00
Grand Total		4,233,205	1.90	6.14%	0.00

Lab Tests

معلومات التحاليل المخبرية

LAB Name اسم المخبر	Idleb إدلب	Afrin عفرين	Jarablus جرابلس	Tell Abiad تل أبيض	DDD(Jandairis) جنديرس	DDD(Dana) الدانا	Azaz إعزاز
New tests in the last week عدد التحاليل الجديدة في الأسبوع الأخير	1,736	436	184	225	450	98	0
Total tests in the lab عدد التحاليل الكلي في المخبر	177,050	88,080	67,123	40,438	18,775	24,985	17,862

NW/NE	Gov	Dis	New Tests	Total Tests	Positive	Negative	
NW	Aleppo	A'zaz	31	30,653	10,003	20,650	
		Afrin	859	90,922	19,571	71,351	
		Al Bab	26	30,257	6,567	23,690	
		Jarablus	149	36,049	3,002	33,047	
		Jebel Saman	22	15,695	3,721	11,974	
		Total	1,087	203,576	42,864	160,712	
	Idleb	Ariha	195	24,615	6,077	18,538	
		Harim	869	103,854	29,116	74,738	
		Idleb	732	77,776	22,513	55,263	
		Jisr-Ash-Shugur	21	11,013	4,000	7,013	
		Total	1,817	217,258	61,706	155,552	
	Total		2,904	420,834	104,570	316,264	
	NE	Al-Hasakeh	Ras Al Ain	85	14,392	3,227	11,165
			Total	85	14,392	3,227	11,165
Ar-Raqqa		Tell Abiad	140	29,184	10,531	18,653	
		Total	140	29,184	10,531	18,653	
Total			225	43,576	13,758	29,818	
Grand Total		3,129	464,410	118,328	346,082		

New PCR tests - NWS - Epi W37-2022

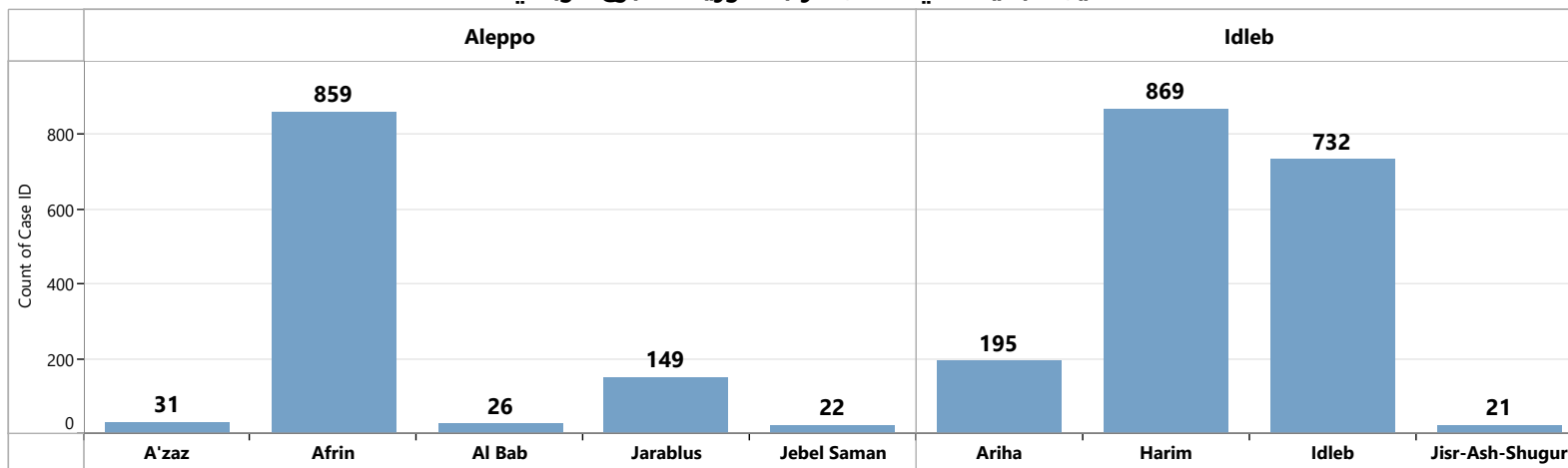
عدد التحاليل الجديدة في شمال غرب سوريا الأسبوع الوبائي 2022-37

New PCR tests Epi W37

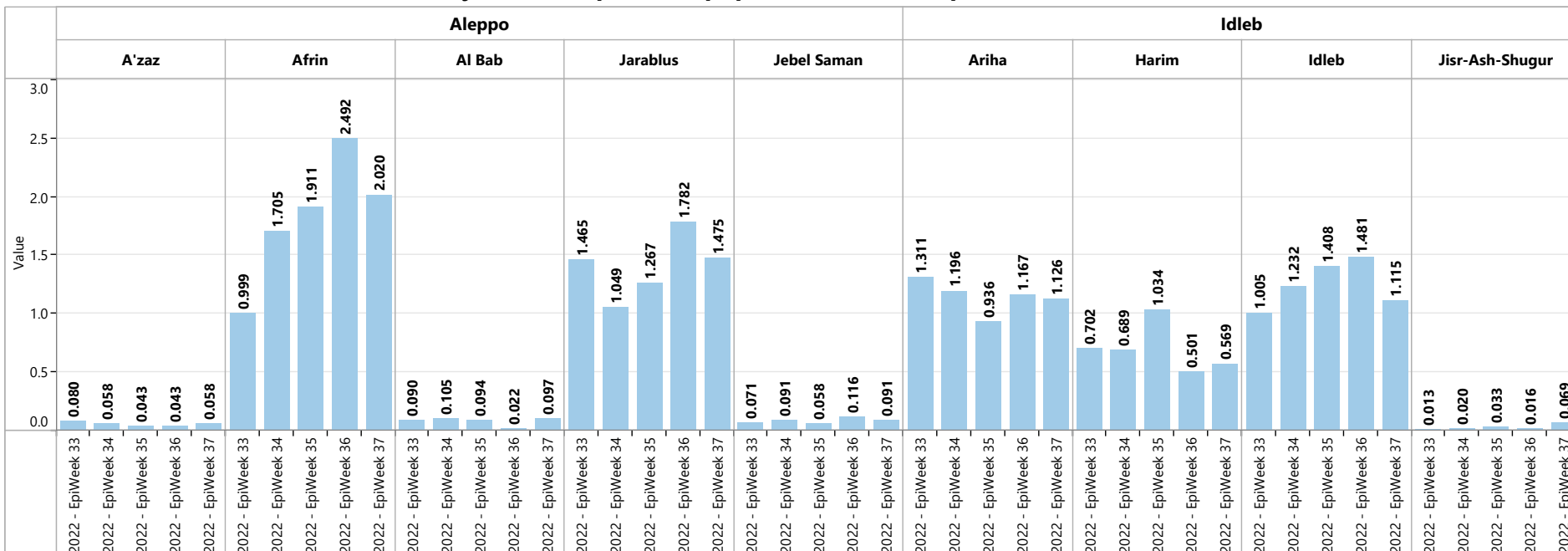
2,904

Weekly positivity rate
Epi W37

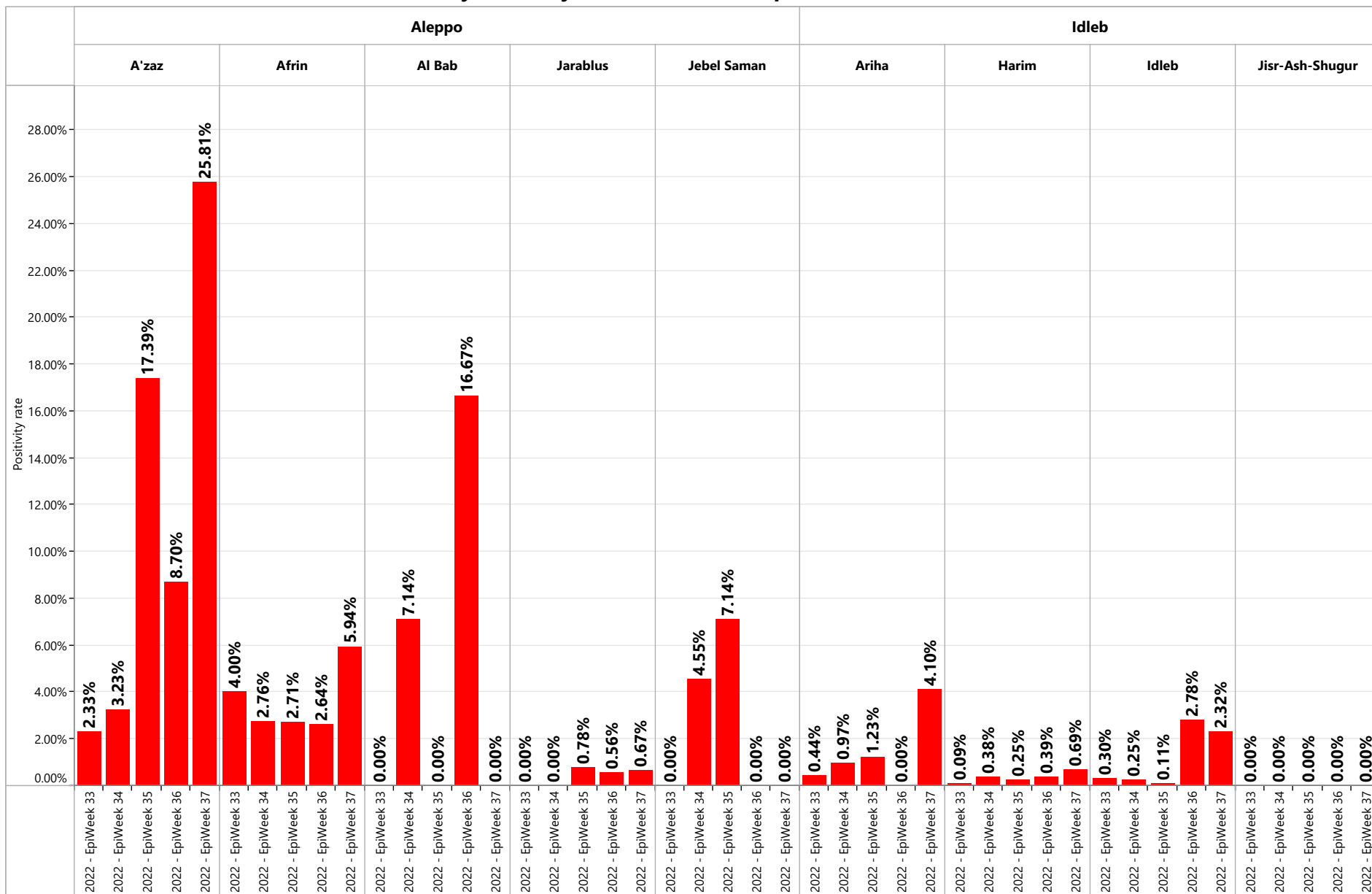
3.13%



Weekly PCR tests per 1000 population - NWS - Epi W33 to W37- 2022



Weekly Positivity Rate PCR - NWS - Epi W33 to W37 -2022



HCWs Confirmed cases

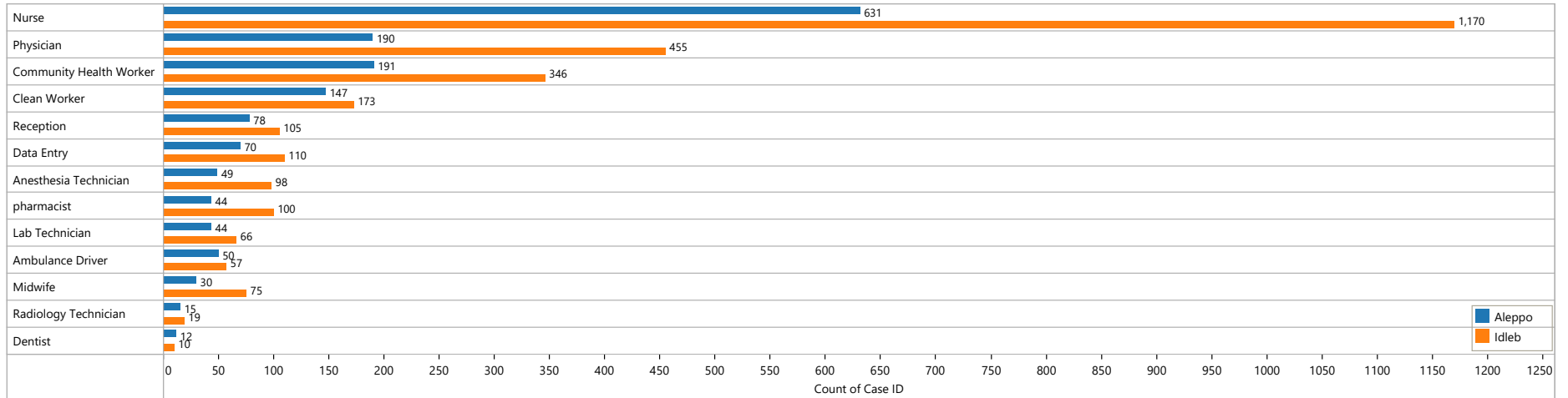
معلومات العاملين في مجال الرعاية الصحية

Confirmed Cases		الحالات المثبتة					
Area المنطقة	Governorate المحافظة	New confirmed cases الحالات الجديدة	Total confirmed مجموع الإيجابي	New Recovored الشفاء الجديد	Total Recovered الشفاء الكلي	New associated deaths الوفيات الجديدة	Total associated deaths الوفيات الكلي
NWS شمال غرب سوريا	Aleppo حلب	0	1,536	0	1,527	0	6
	Idleb إدلب	0	2,779	0	2,772	0	6
NWS Total الكلي لشمال غرب سوريا		0	4,315	0	4,299	0	12
Peace Spring نبع السلام		0	76	0	76	0	0
Total الكلي		0	4,391	0	4,375	0	12

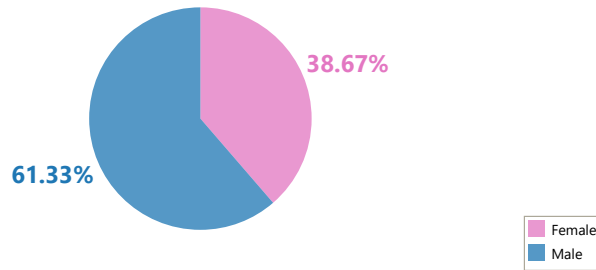
HCWs Confirmed cases

معلومات العاملين في مجال الرعاية الصحية

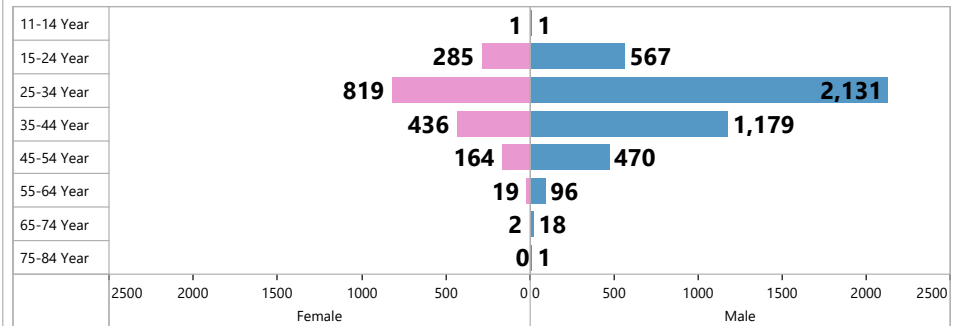
HCWs Majors in NWS
تخصصات الكوادر الصحية في شمال غرب سوريا



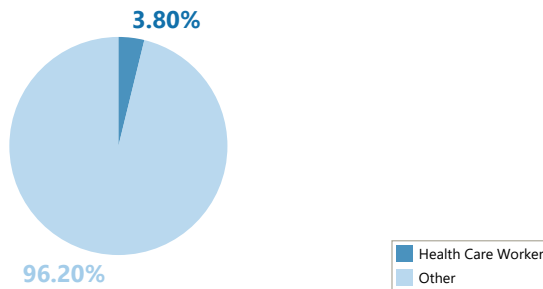
Sex distribution
التوزيع الجنسي



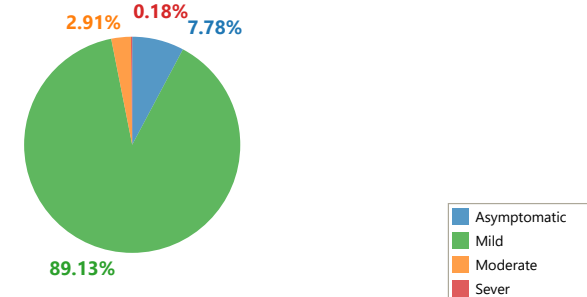
Age distribution
التوزيع العمري



Confirmed cases from Health care workers out of the total confirmed cases
نسبة الكوادر الصحية من الحالات الكلية المثبتة



Clinical Status of Confirmed Cases from HCWs
الحالة السريرية للحالات المؤكدة من العمال الصحيين



The confirmed cases from IDPs in the camps - NWS

حالات الكوفيد 19 المثبتة من النازحين في مخيمات شمال غرب سوريا

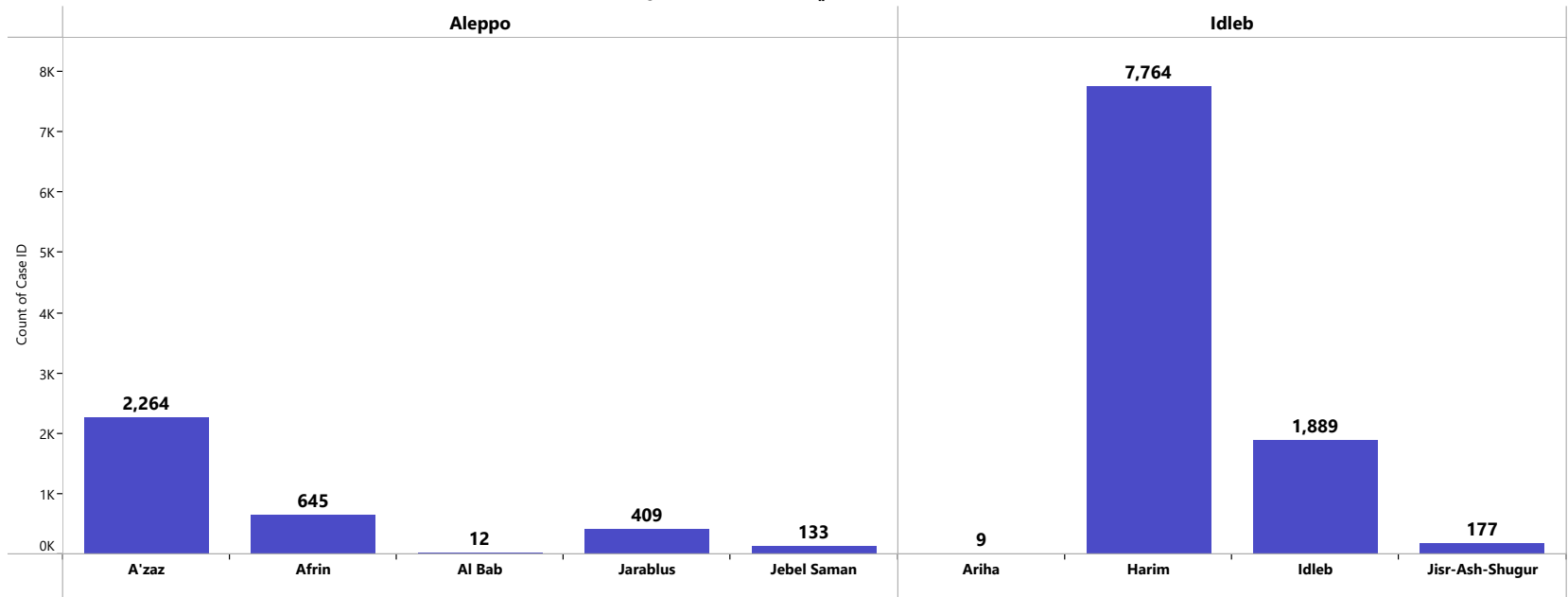
New confirmed cases in camps - district level distribution
الحالات الجديدة المثبتة في المخيمات على مستوى المنطقة



New Confirmed Cases Epi W37

5

Total confirmed cases in camps - district level distribution
الحالات الكلية المثبتة في المخيمات على مستوى المنطقة



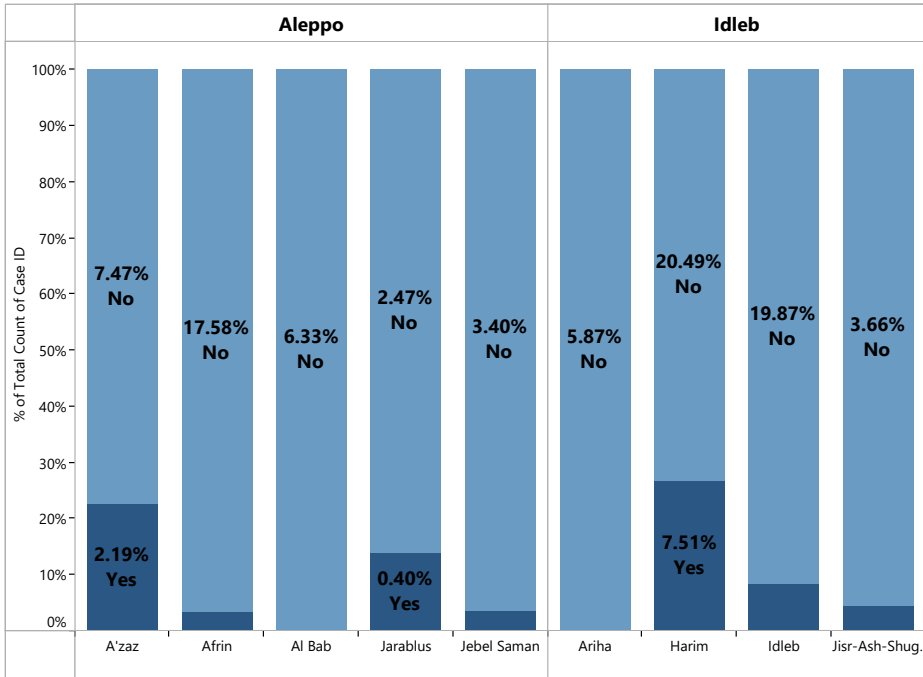
Total Confirmed Cases in camps

13,302

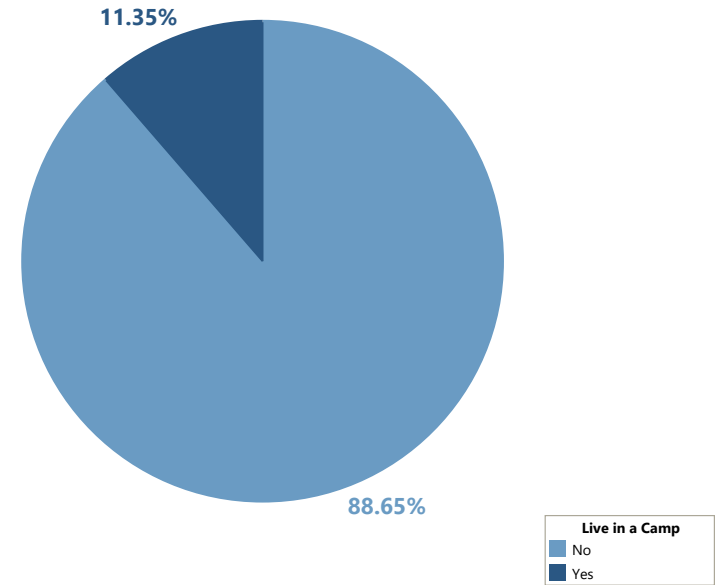
The confirmed cases from IDPs in the camps - NWS

حالات الكوفيد 19 المثبتة من النازحين في مخيمات شمال غرب سوريا

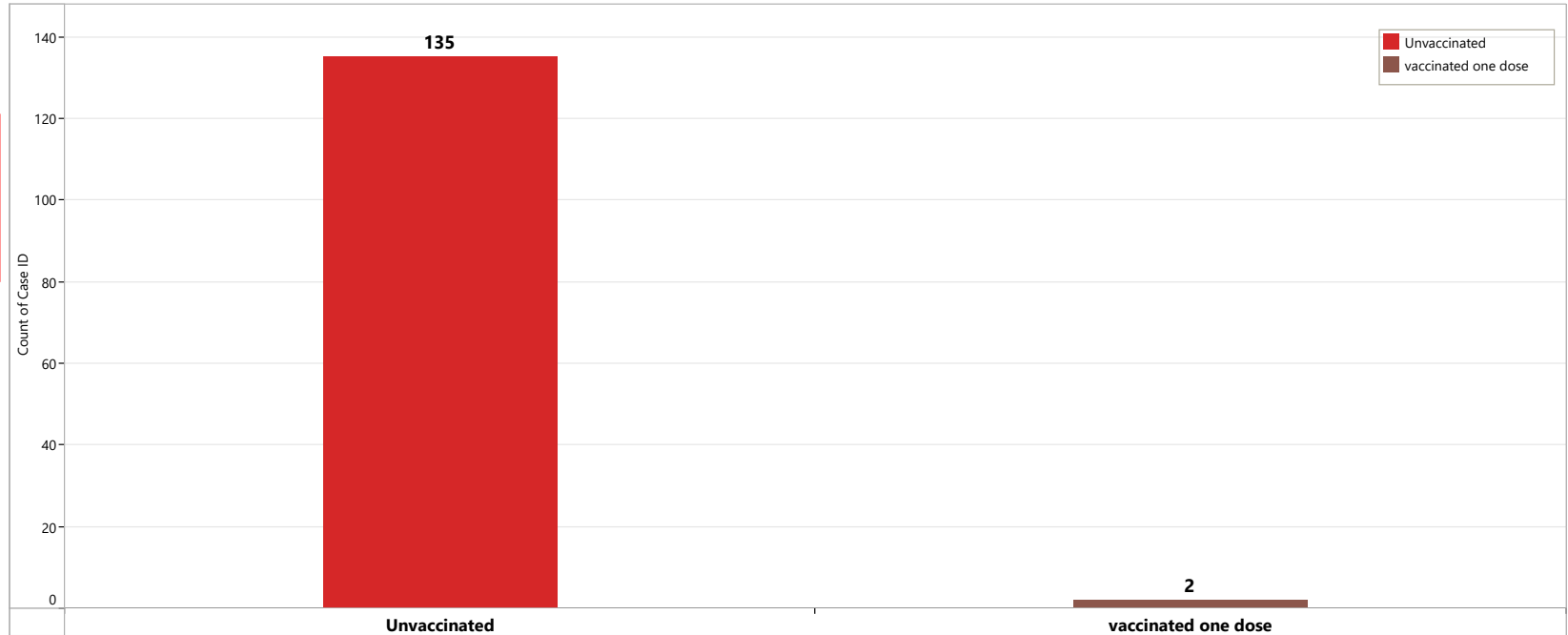
Confirmed cases from IDPs in the camps out of the total confirmed cases
نسبة الحالات المثبتة داخل المخيمات من الحالات المثبتة الكلية



Confirmed cases from IDPs in camps out of the total confirmed
نسبة الحالات المثبتة بين النازحين في المخيمات من كل الحالات المثبتة



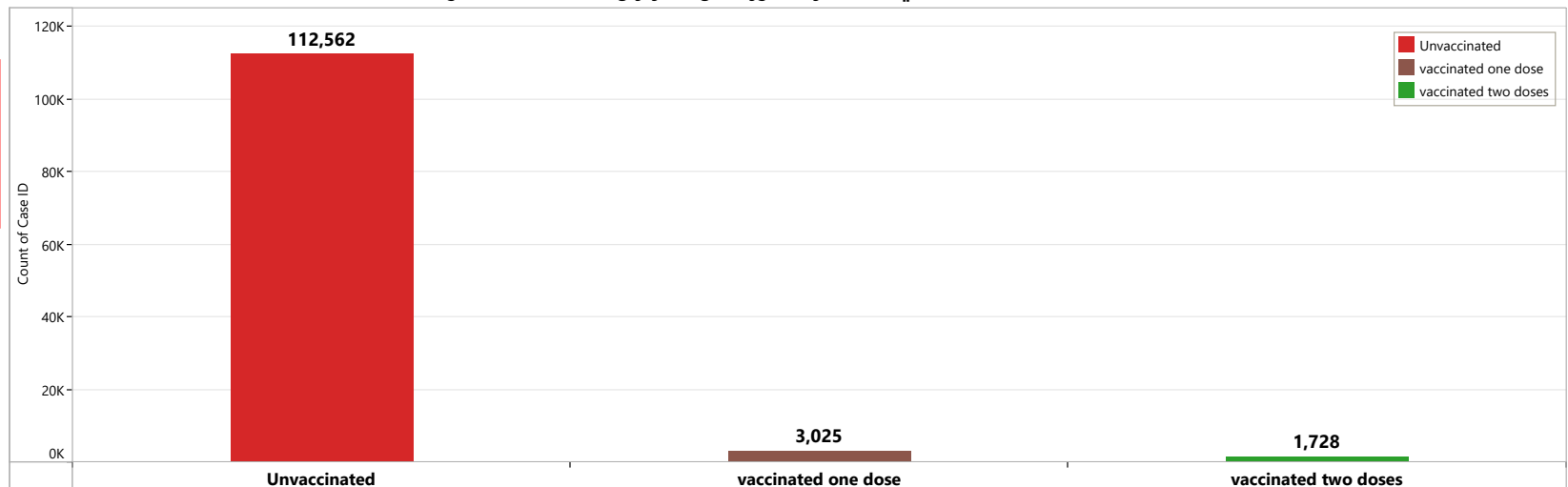
COVID-19 Vaccine - the vaccination status of the **New Confirmed COVID-19** cases NWS - Epi W37
 الحالة التلقيحية للحالات المثبتة الجديدة في شمال غرب سوريا، الاسبوع الوبائي 37



Unvaccinated:
 98.54%

Vaccinated:
 1 dose 1.46%

COVID-19 Vaccine - the vaccination status of the **Total Confirmed COVID-19** cases NWS - 1 Jun 2021 to 17 September 2022
 الحالة التلقيحية للحالات المثبتة في شمال غرب سوريا، من 1 حزيران 2021 حتى 17 أيلول 2022



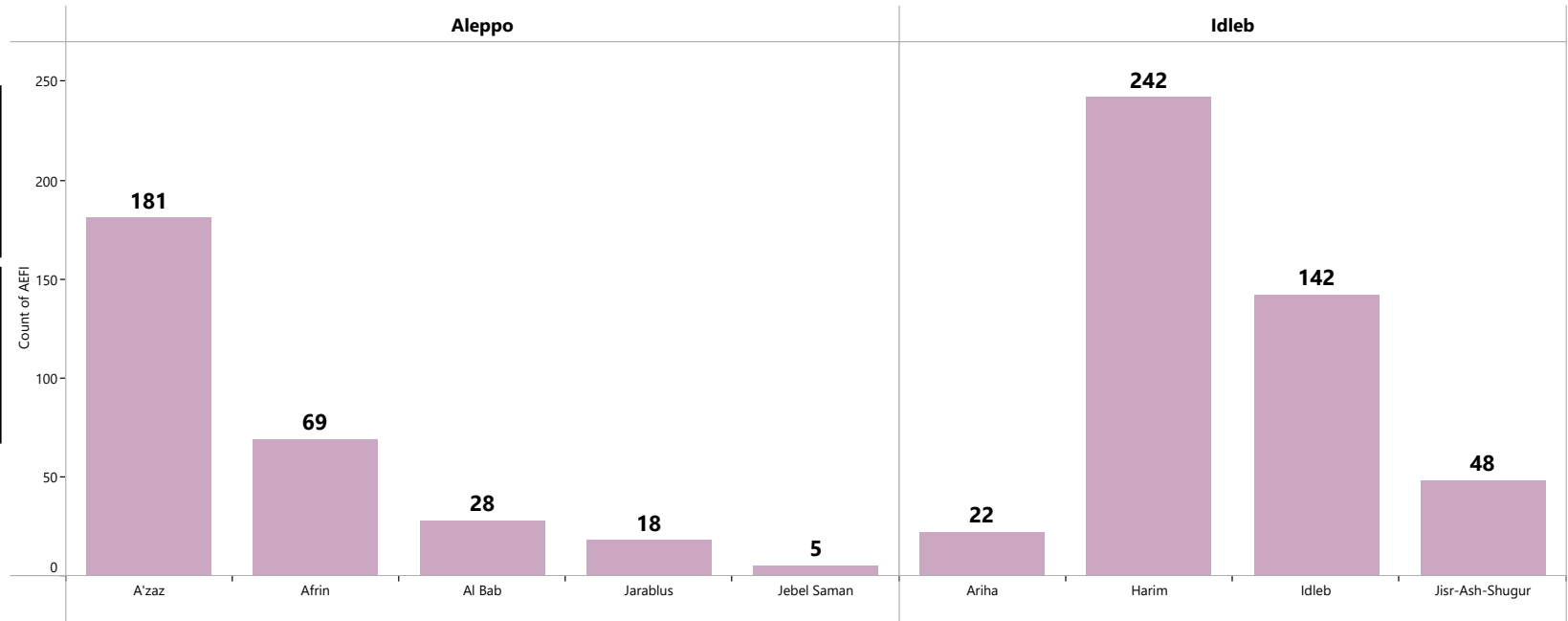
Unvaccinated:
 95.95%

Vaccinated:
 1 dose 2.58%
 2 dose 1.47%

Total AEFI for COVID-19 vaccin reports - NWS - **district level**
الحالات الكلية المبلغة عن الاحداث السلبية التالية للقاح كوفيد19 - شمال غرب سوريا- مستوى المنطقة

Total Reported AEFI
755

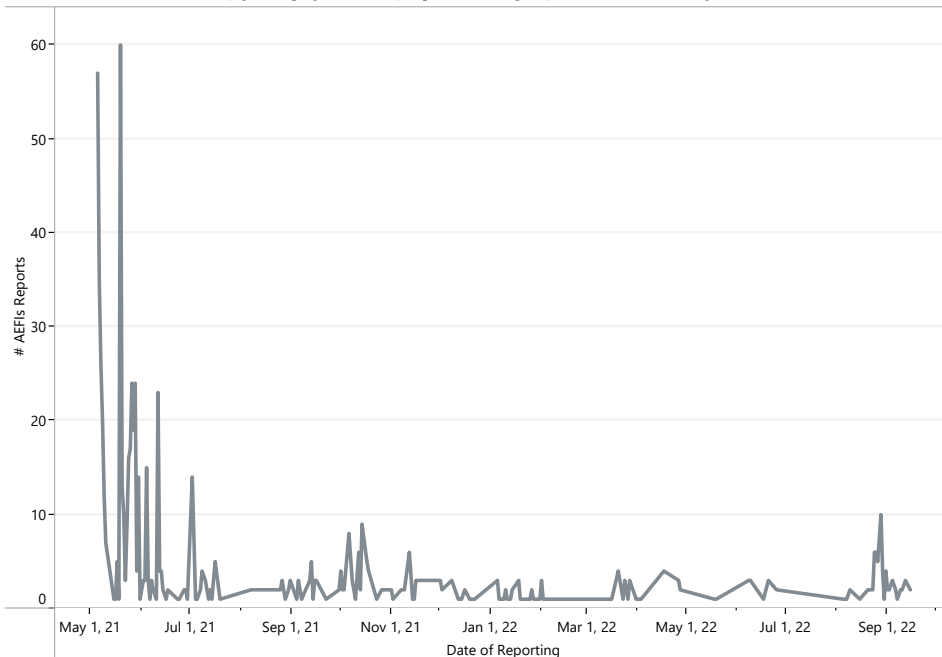
New AEFI Report Last Week
5



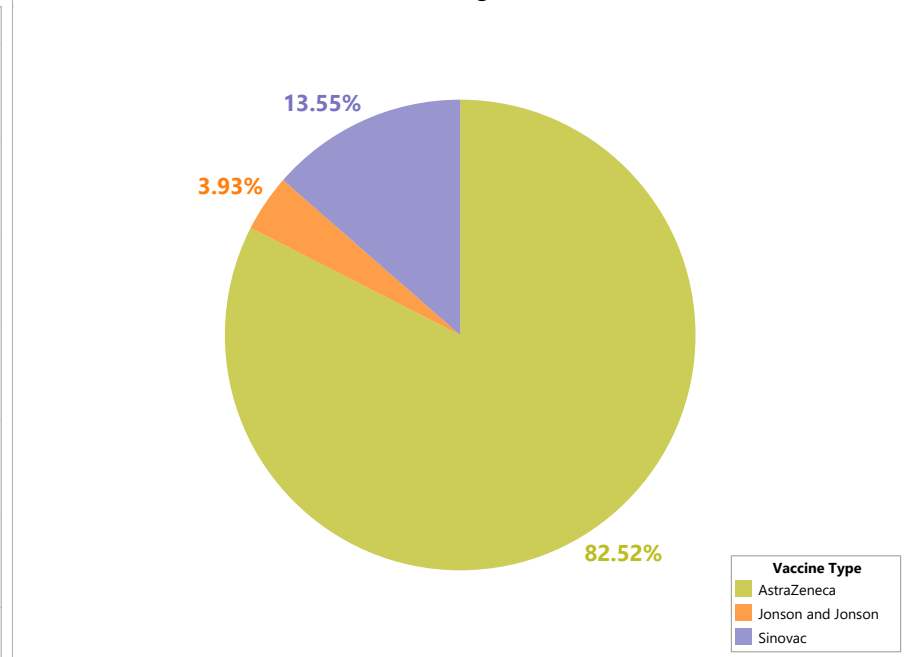
The reported AEFIs for COVID-19 vaccine -NWS

تقارير الاحداث السلبية التالية للقاح كوفيد19 في شمال غرب سوريا

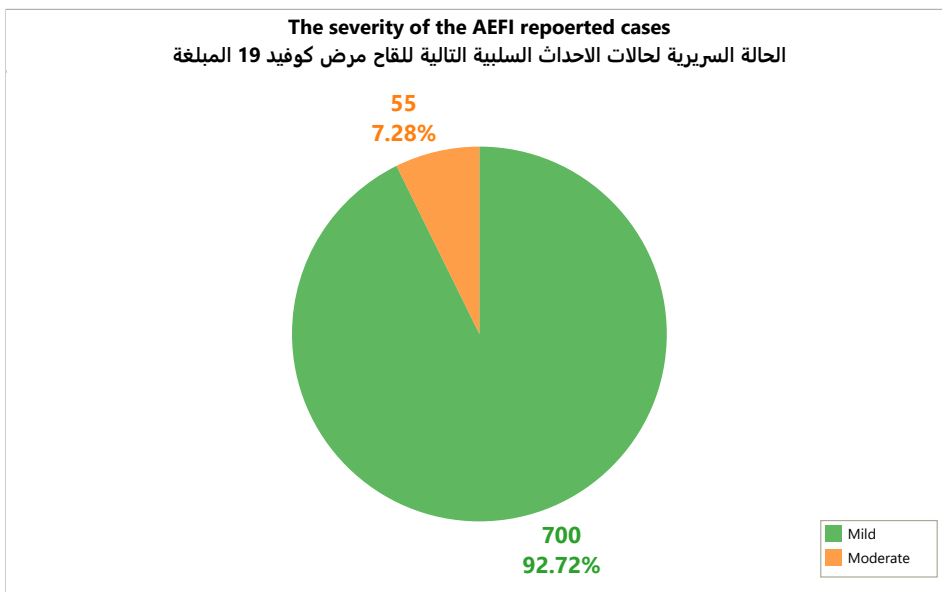
AEFI for COVID-19 vaccine - Reporting over the time
 الآثار السلبية التالية للقاح كوفيد 19 - الإبلاغ حسب الزمن (التاريخ)



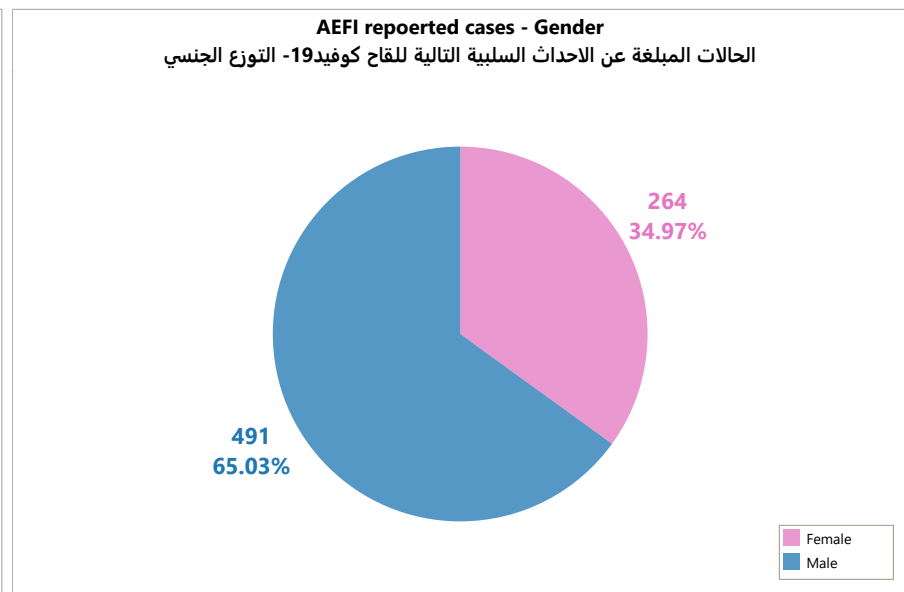
The Administered Vaccine
 اللقاح المعطى



The severity of the AEFI reported cases
 الحالة السريرية لحالات الاحداث السلبية التالية للقاح مرض كوفيد 19 المبلغه



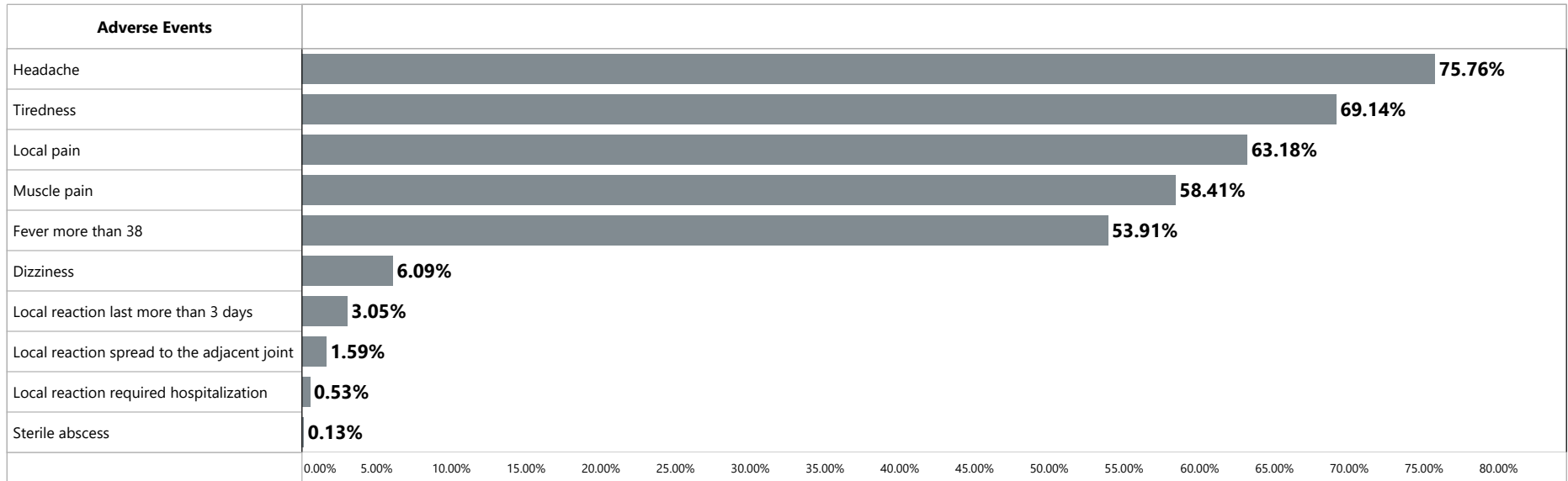
AEFI reported cases - Gender
 الحالات المبلغه عن الاحداث السلبية التالية للقاح كوفيد19- التوزع الجنسي



The reported AEFIs for COVID-19 vaccine -NWS

تقارير الاحداث السلبية التالية للقاح كوفيد19 في شمال غرب سوريا

The most commonly reported adverse events - out of the reported cases
أشيع الأحداث السلبية المسجلة من الحالات المبلغة



The AEFI for COVID-19 vaccine - Age & Sex group
التوزع العمري والجنسي لحالات الاحداث السلبية التالية للقاح كوفيد19

