

النشرة نصف الشهرية للمياه والإصحاح البيئي - سوريا شبكة الإنذار المبكر والاستجابة

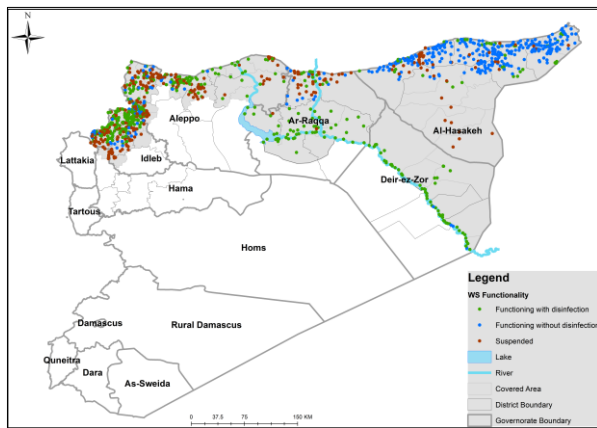
الأسبوع رقم: 33-34

التاريخ: 14 آب - 27 آب 2022

العناوين الرئيسية

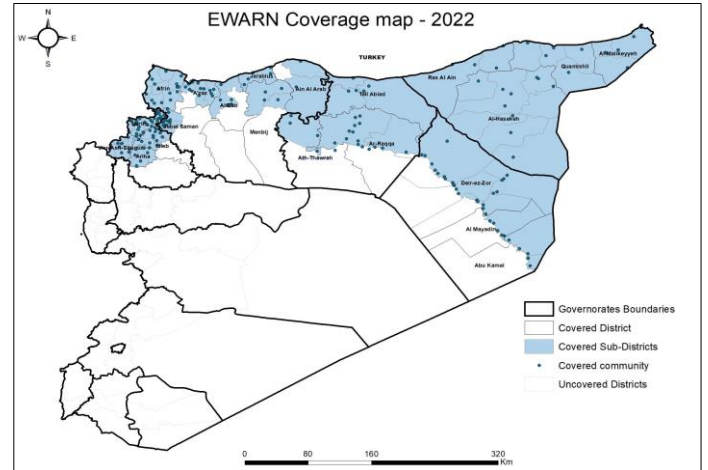
- بلغ عدد محطات مياه الشرب العامة التي يقوم فريق المياه والإصحاح البيئي (WASH) في شبكة الإنذار المبكر والاستجابة بمراقبتها في 6 محافظات 1282 محطة، منها 1098 محطة قري/بلدات/مدن و184 محطة مخيمات.
- نسبة 69% (880/1282) من المحطات التي تم مراقبتها كانت عاملة.
- نسبة 20% من المحطات المتوقفة متوقفة بسبب عدم وجود نفقات تشغيل، في حين أنّ نسبة 21% من المحطات المتوقفة متوقفة بسبب الحاجة الى صيانة كاملة.
- نسبة 37% من المحطات تعتمد على شبكة الكهرباء، بينما نسبة 35% من المحطات تعتمد على مولدات كمصدر للطاقة التشغيلية.
- في المناطق التي تعتمد على محطات -متوقفة حالياً- تعتبر الآبار الزراعية الخاصة المصدر البديل ويتم استخدام الصهاريج كوسيلة لنقل المياه.
- بلغت نسبة المحطات العاملة التي يتم تعقيم المياه فيها 58% (507/880).
- في المحطات العاملة يتم إيصال المياه إلى المواطنين باستخدام الشبكات النظامية بنسبة 88% (767/880) وباستخدام الصهاريج بنسبة 8% (68/880) وباستخدام الشبكة والصهاريج معا بنسبة 4% (40/880) وباستخدام المناهل بنسبة 0% (5/880).
- تم إجراء 65 اختبار نوعية مياه، حيث وجد أن 7 منها كانت ملوثة.

تغطية فريق المياه والإصحاح البيئي

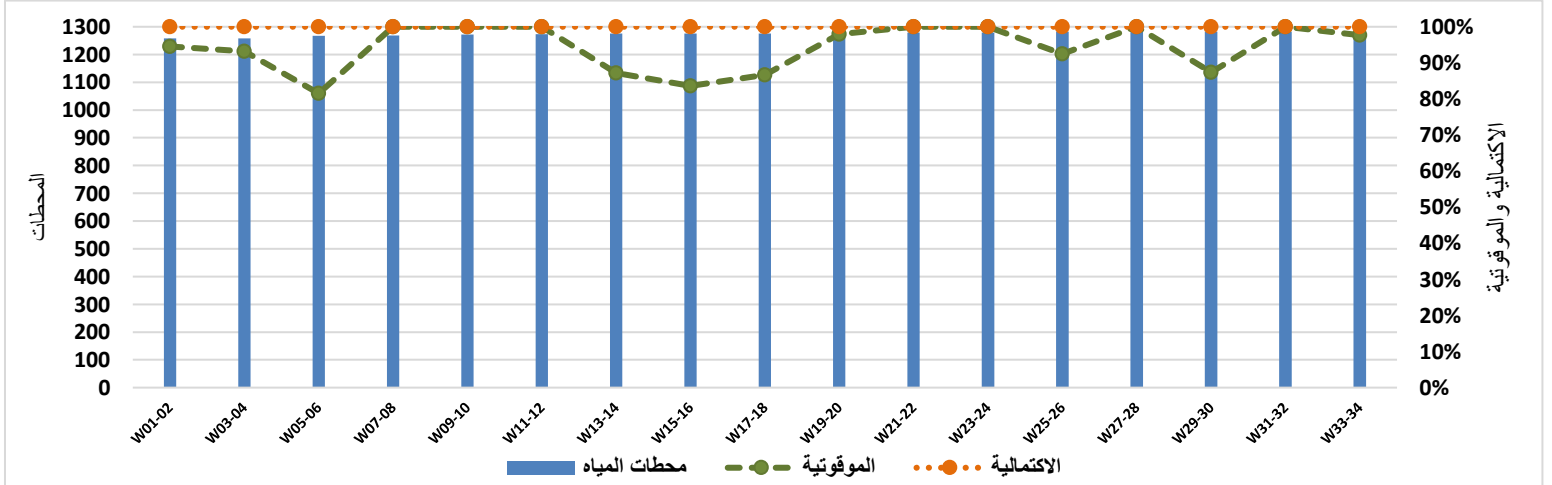


يغطي فريق المياه والإصحاح البيئي 77 ناحية، 23 منطقة في 6 محافظات

خريطة تغطية شبكة الإنذار المبكر والاستجابة



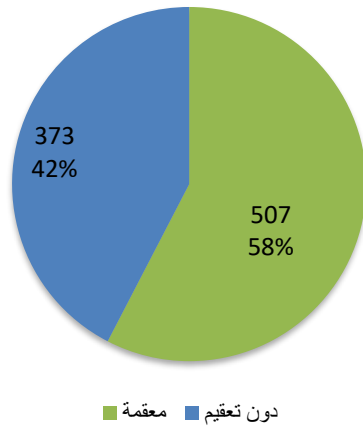
الاكتمالية والموقوتية للتقارير نصف الشهرية



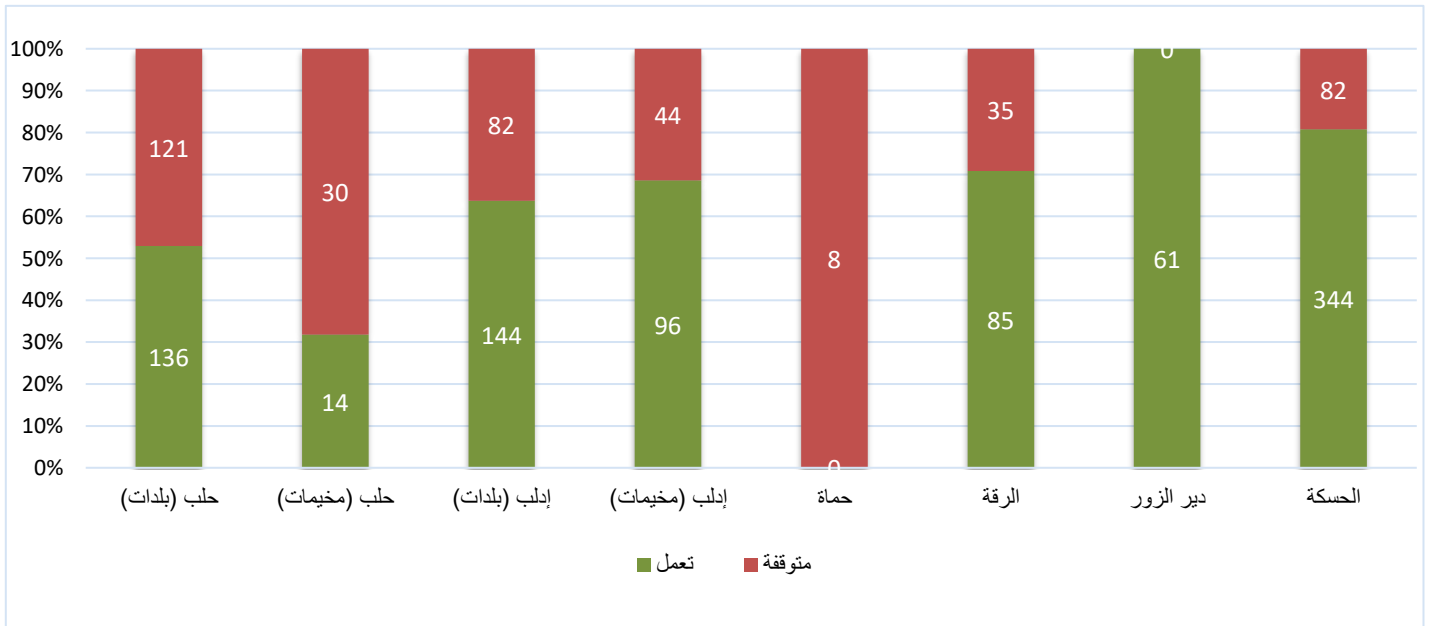
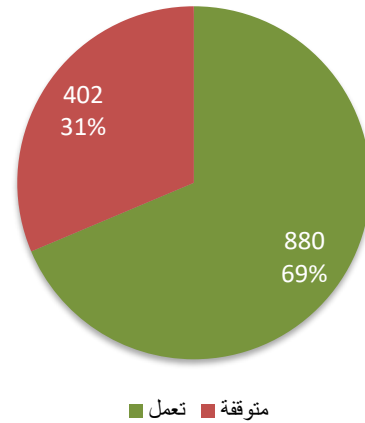
محطات مياه الشرب العاملة			المحافظة
النسبة	معقمة	عدد المحطات	
85%	115	136	حلب (بلدات)
36%	5	14	حلب (مخيمات)
83%	120	144	إدلب (بلدات)
56%	54	96	إدلب (مخيمات)
0%	0	0	حمّاة
81%	69	85	الرقّة
93%	57	61	دير الزور
25%	87	344	الحسكة
58%	507	880	الكلي

محطات مياه الشرب			المحافظة
النسبة	تعمل	عدد المحطات	
53%	136	257	حلب (بلدات)
32%	14	44	حلب (مخيمات)
64%	144	226	إدلب (بلدات)
69%	96	140	إدلب (مخيمات)
0%	0	8	حمّاة
71%	85	120	الرقّة
100%	61	61	دير الزور
81%	344	426	الحسكة
69%	880	1282	الكلي

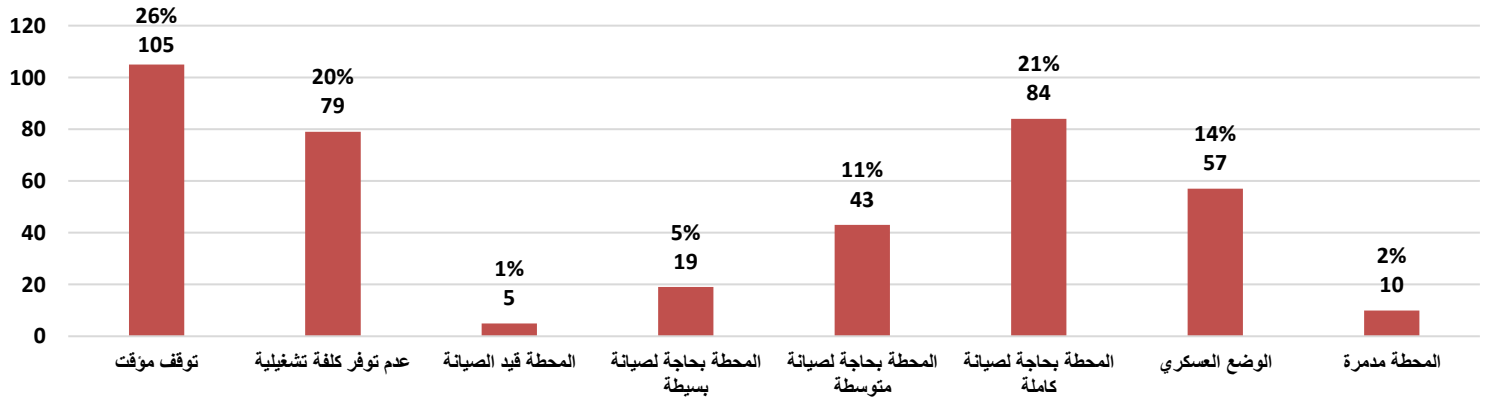
وضع التعقيم في محطات مياه الشرب العاملة



الوضع التشغيلي لمحطات مياه الشرب

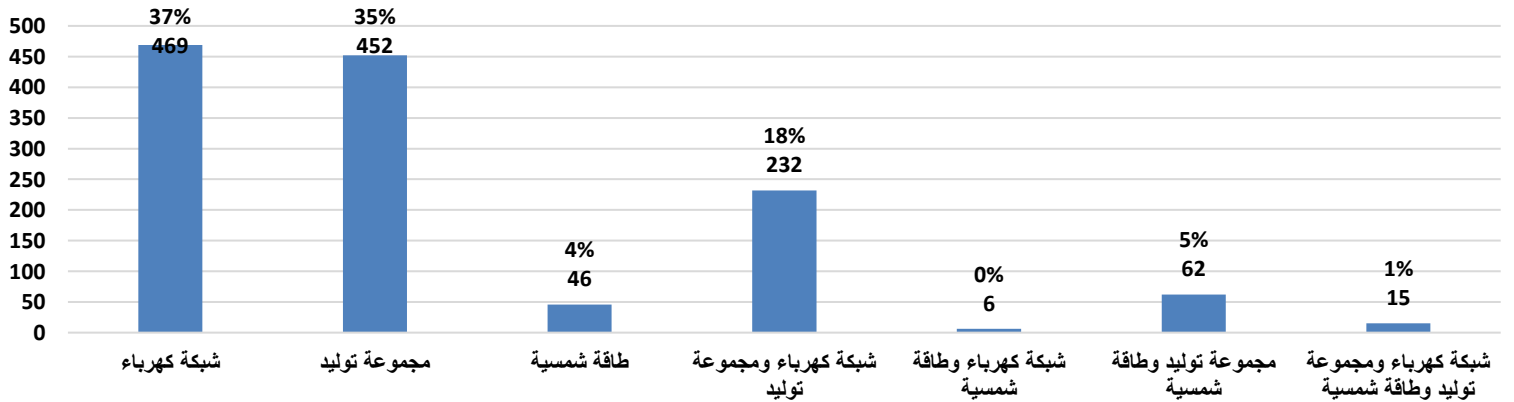


المحافظة	توقف مؤقت	عدم توفر كلفة تشغيلية	المحطة قيد الصيانة	المحطة بحاجة لصيانة بسيطة	المحطة بحاجة لصيانة متوسطة	المحطة بحاجة لصيانة كاملة	الوضع العسكري	المحطة مدمرة
حلب	28	37	2	7	24	40	8	5
إدلب	17	37	1	10	12	35	11	3
حمّاء	0	0	0	0	0	0	8	0
الرقّة	18	0	0	1	6	2	8	0
دير الزور	0	0	0	0	0	0	0	0
الحسكة	42	5	2	1	1	7	22	2
الكلّي	105	79	5	19	43	84	57	10

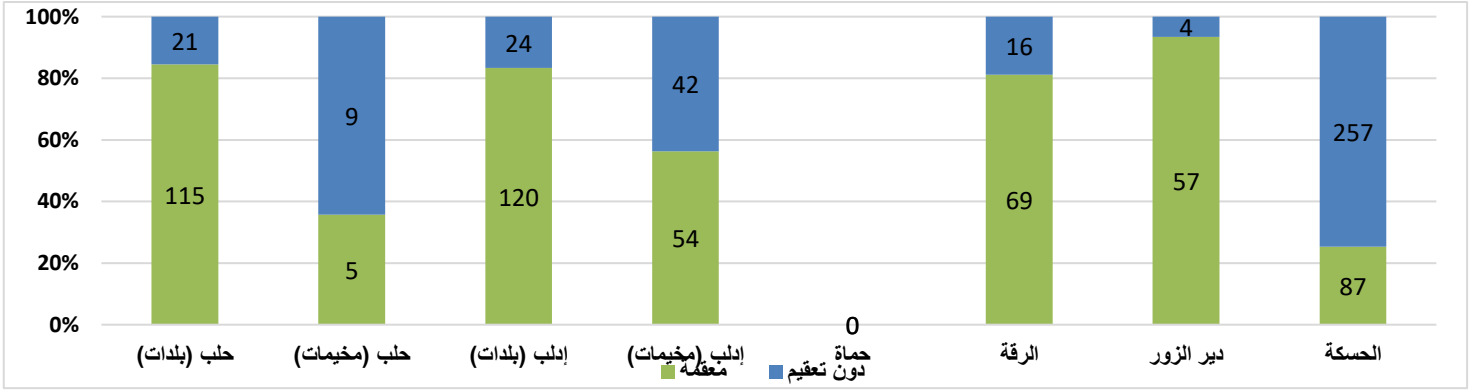


مصدر الطاقة الكهربائية

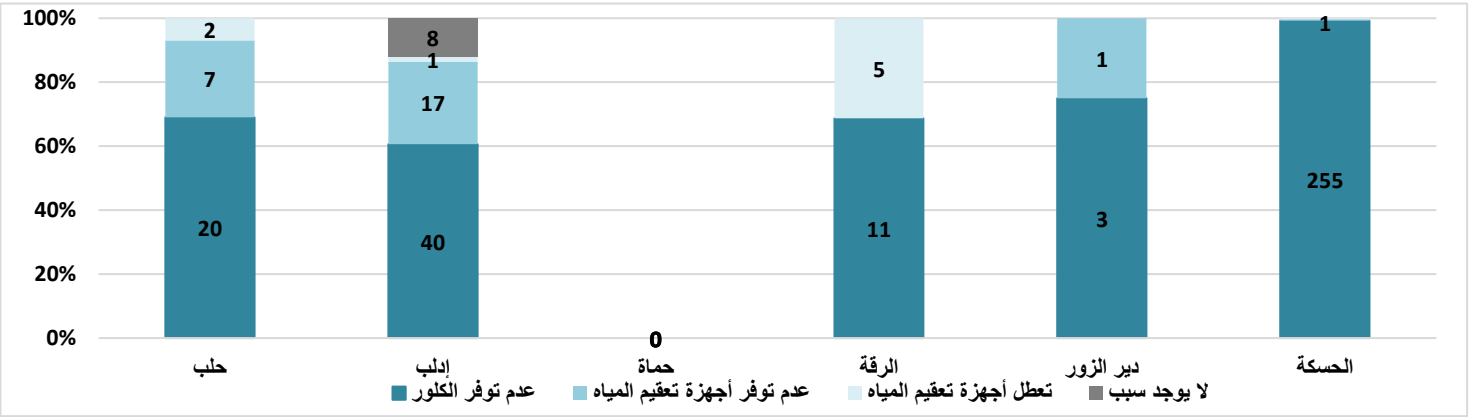
المحافظة	شبكة كهرباء	مجموعة توليد	طاقة شمسية	شبكة كهرباء ومجموعة توليد	شبكة كهرباء وطاقات شمسية	مجموعة توليد وطاقات شمسية	شبكة كهرباء وطاقات شمسية ومجموعة توليد
حلب	20	182	13	48	0	26	12
إدلب	14	245	32	31	6	36	2
حمّاء	0	8	0	0	0	0	0
الرقّة	80	2	1	37	0	0	0
دير الزور	0	12	0	49	0	0	0
الحسكة	355	3	0	67	0	0	1
الكلّي	469	452	46	232	6	62	15



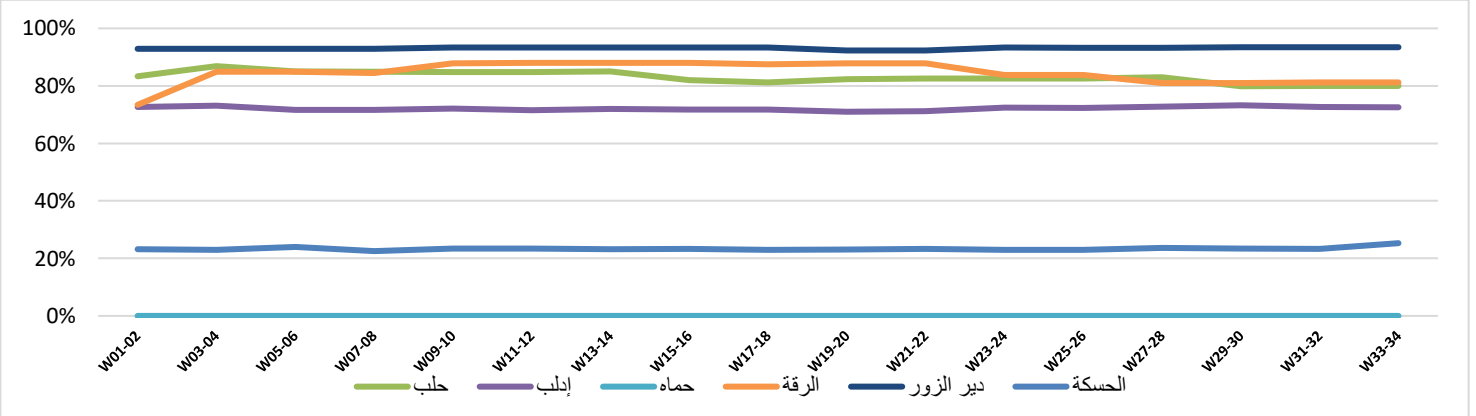
وضع التعقيم في محطات مياه الشرب العاملة



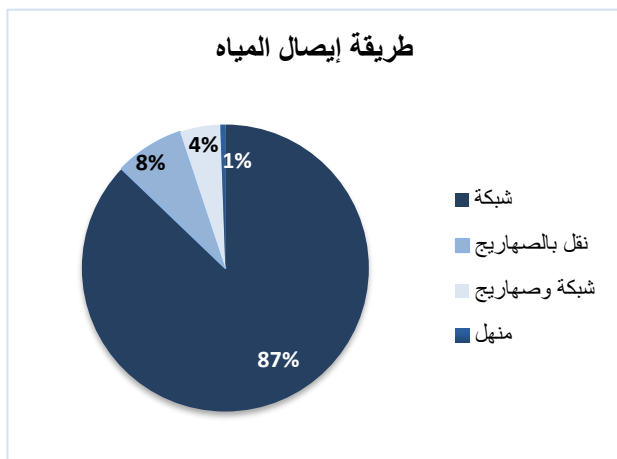
سبب عدم التعقيم في المحطات العاملة



الوضع التعقيمي لكل محافظة خلال الأسابيع



طريقة إيصال المياه



المحافظة	طريقة إيصال المياه				المحطات العاملة
	منهل	شبكة وصهاريج	نقل بالصهاريج	شبكة	
حلب	5	14	5	126	150
إدلب	0	24	56	160	240
حماة	0	0	0	0	0
الرقة	0	1	2	82	85
دير الزور	0	0	4	57	61
الحسكة	0	1	1	342	344
الكلي	5	40	68	767	880

