

يتضمن هذا التقرير بيانات ترصد مرض كوفيد19 وفق نظام الترصد ضمن شبكة الإنذار المبكر والاستجابة في مناطق تغطية البرنامج ضمن شمال سوريا. يتبع نظام الترصد المعايير والبروتوكولات المعتمدة في الترصد من قبل منظمة الصحة العالمية ويتم تحديثها وفقاً لذلك. يتم إجراء مسحة بلعوم أنفي للحالات المشتبهة لكوفيد19، ويتم إجراء تحليل مخبري بطريقة الr1-PCR من أجل الإثبات المخبري في مخبر البرنامج.

- This report includes the data from the Covid-19 surveillance system in early warning alert and response network EWARN in the covered areas in North of Syria.
- The program is following the WHO protocols and guidance of COVID-19 surveillance and updating it accordingly.
- A nasopharyngeal swab is collected for the COVID-19 suspected cases, then it will be tested by PCR for lab confirmation in our Labs.

Highlights

الموجز

119 new confirmed cases have been detected this week. 112 cases from NWS and 7 cases from Peace Spring area.

The weekly positivity is 4.93 % in NWS. 2,312 tests have been conducted this week

According to the COVID-19 risk map in NWS: All districts in NWS are at a medium risk level

No new COVID-19 deaths in NWS from the SARS-COV-2 positive cases this week, no new classification for any previous deaths as COVID-19 related deaths.

No new confirmed case reported from the workers in the health sector in NWS this week.

12 new confirmed cases from IDPs in camps in NWS this week.

اكتشاف 119 حالة كوفيد 19 مثبتة جديدة هذا الأسبوع ، 112 حالة منها في شمال غرب سوريا و 7 حالة في منطقة نبع السلام

معدل الإيجابية الأسبوعي في شمال غرب سوريا 4.93%

تم إجراء هذا الأسبوع 2,312 تحليل PCR

بحسب خريطة الخطر لانتشار كوفيد-19: كل المناطق في شمال غرب سوريا ضمن المستوى متوسط الخطورة

لم تسجل حالات وفيات جديدة في شمال غرب سوريا. لا تصنيف لوفيات سابقة كوفيات مرتبطة بكوفيد-19

لم يتم تسجيل حالات جديدة لكوفيد19 من الكوادر العاملة في القطاع الصحي في شمال غرب سوريا هذا

الأسبوع

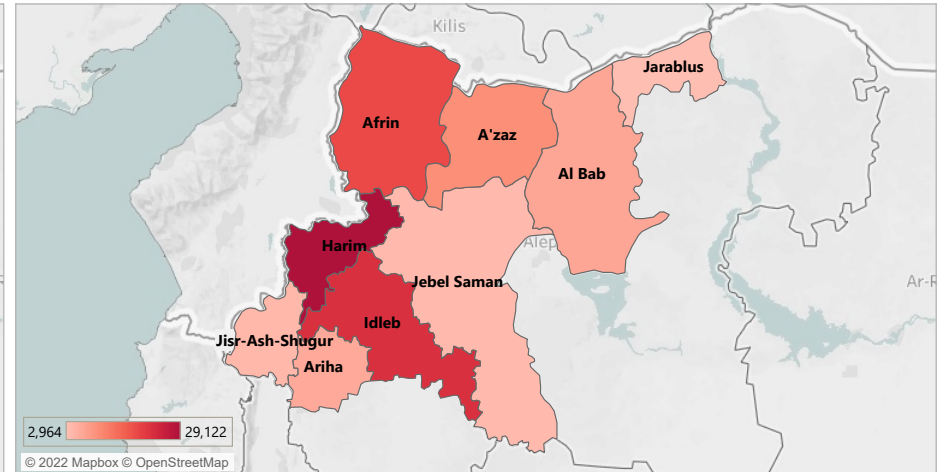
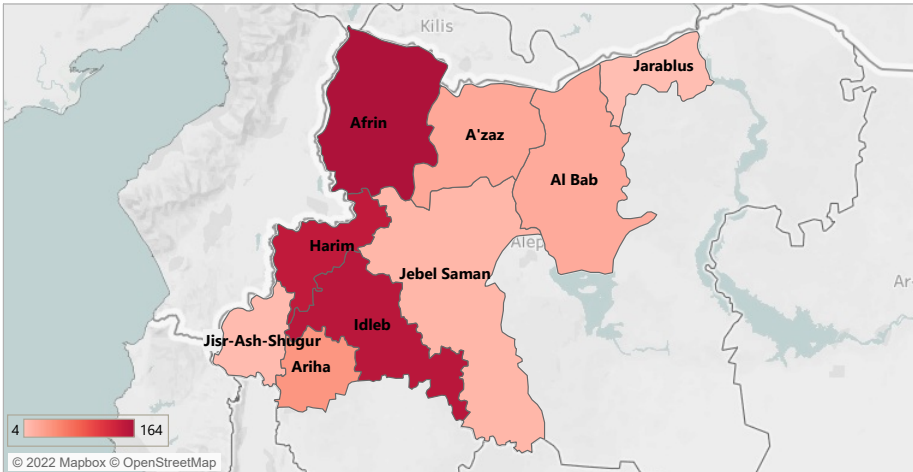
تسجيل 12 حالة مثبتة جديدة من النازحين في المخيمات في شمال غرب سوريا هذا الأسبوع

Confirmed cases in the last 28 days

توزع الحالات المثبتة خلال آخر 28 يوم

Total confirmed cases distribution

توزع الحالات المثبتة الكلي

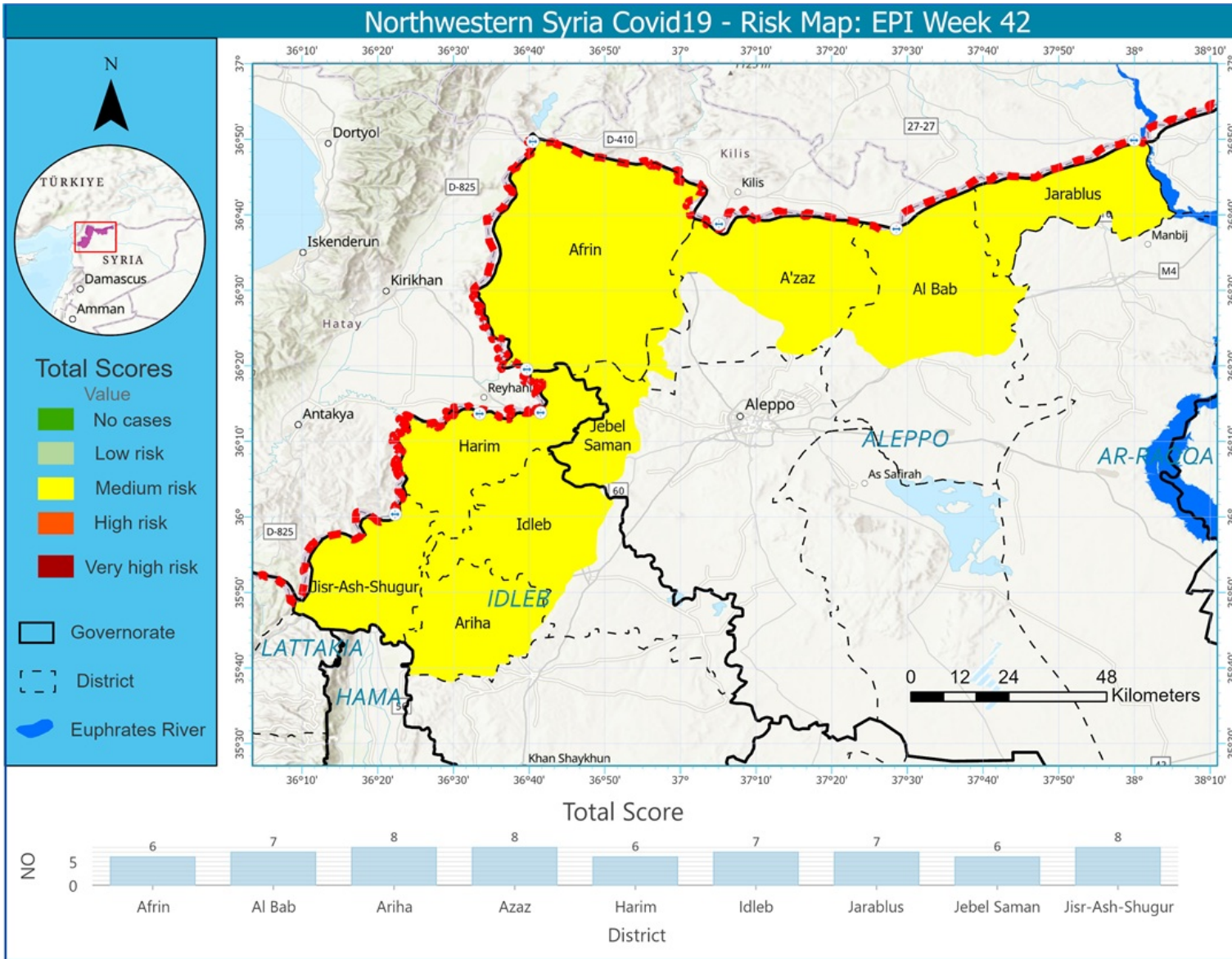


*The case definitions of confirmed and probable case are set according to the WHO surveillance guidelines updated on February 2022.

تم اعتماد تعريف الحالات وفقاً لدليل منظمة الصحة العالمية المحدث في شباط 2022

The cumulative data is up to 29 October 2022

البيانات التراكمية حتى تاريخ 29 تشرين الأول 2022



تظهر الخريطة مستوى الخطر لإنتشار مرض كوفيد19 في مناطق شمال غرب سوريا خلال الأسبوعين الماضيين، وذلك بالاعتماد على المشعرات التالية: معدل الحدوث لكل 100 ألف نسمة، معدل الوفيات لكل 100 ألف نسمة، نسبة الإيجابية، عدد التحاليل لكل ألف نسمة خلال أسبوع واحد.

This map demonstrates the risk of COVID-19 transmission at the district level in NWS in the last 2 weeks, depending on these 4 indicators: COVID-19 incidence rate per 100K, COVID-19 mortality rate per 100K, The positivity rate, No. of PCR tests per 1K per week.

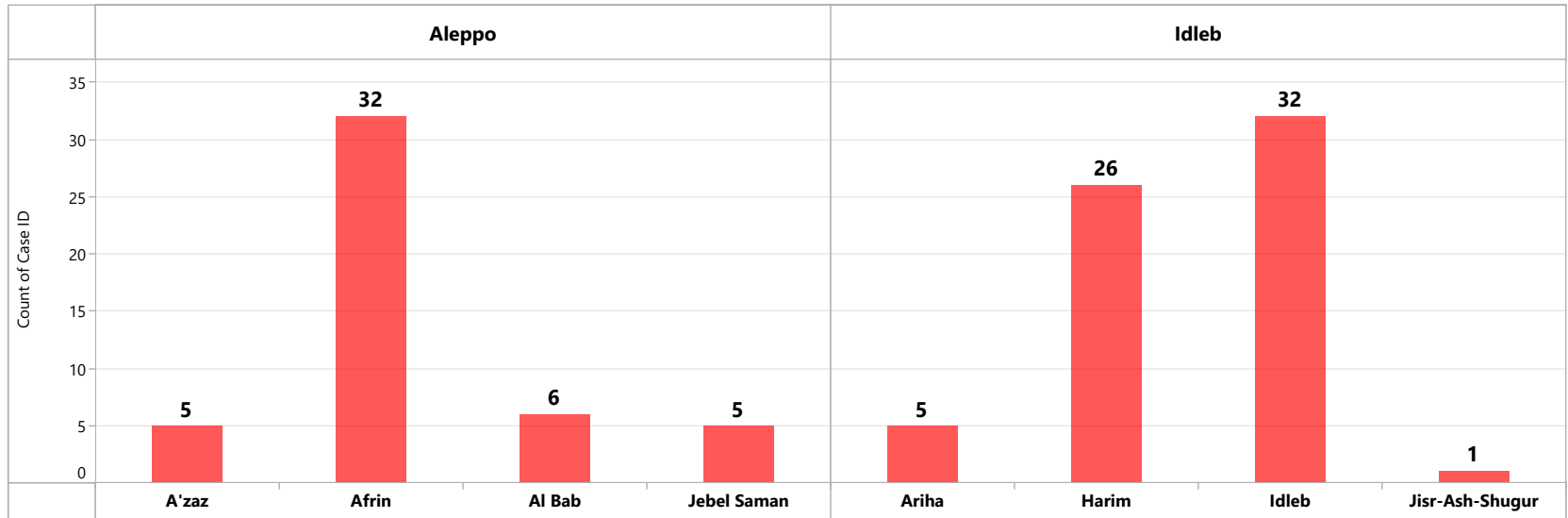
Cases معلومات الحالات

Confirmed Cases الحالات المثبتة

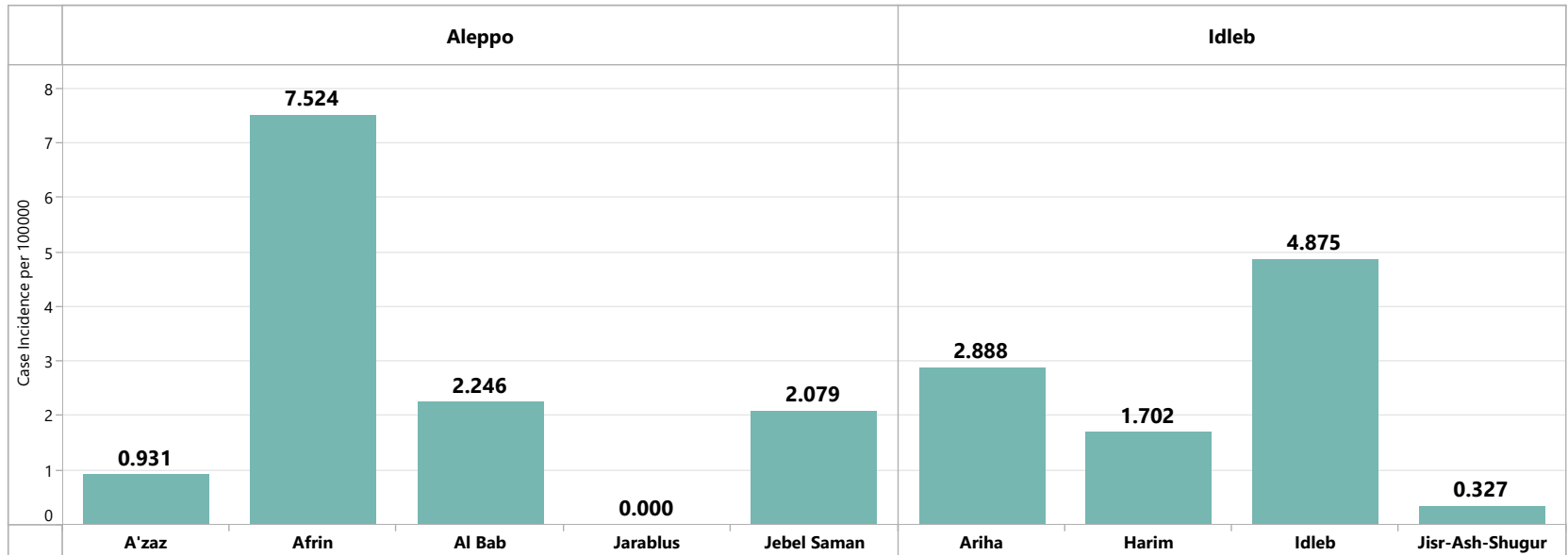
Area المنطقة	Governorate المحافظة	New confirmed cases الحالات الجديدة	Total confirmed مجموع الإيجابي	New Recovored الشفاء الجديد	Total Recovered الشفاء الكلي	New associated deaths الوفيات الجديدة	Total associate death الوفيات الكلي
NWS شمال غرب سوريا	Aleppo حلب	48	42,277	42	41,525	0	427
	Idleb إدلب	64	61,829	74	60,447	0	835
NWS Total الكلي لشمال غرب سوريا		112	104,106	116	101,972	0	1,262
Peace Spring نبع السلام		7	13,622	13	13,339	0	98
Total الكلي		119	116,213	129	115,311	0	1,360

New confirmed COVID-19 Cases - NWS - Epi W43-2021
 عدد الحالات المثبتة الجديدة خلال الأسبوع 43 شمال غرب سوريا

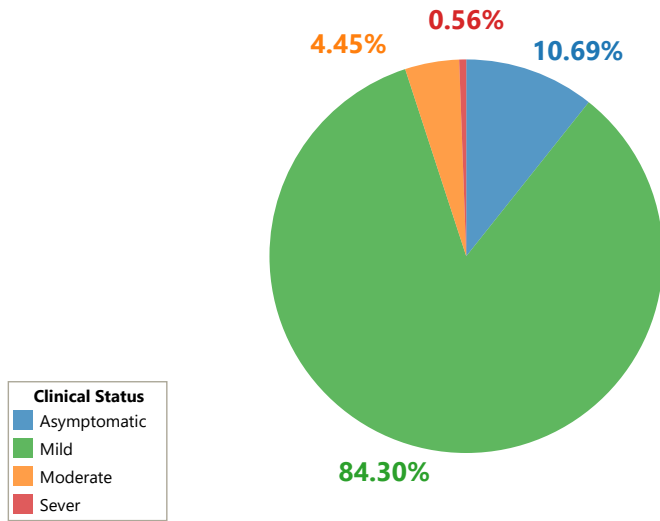
New Confirmed Cases Epi W43
112



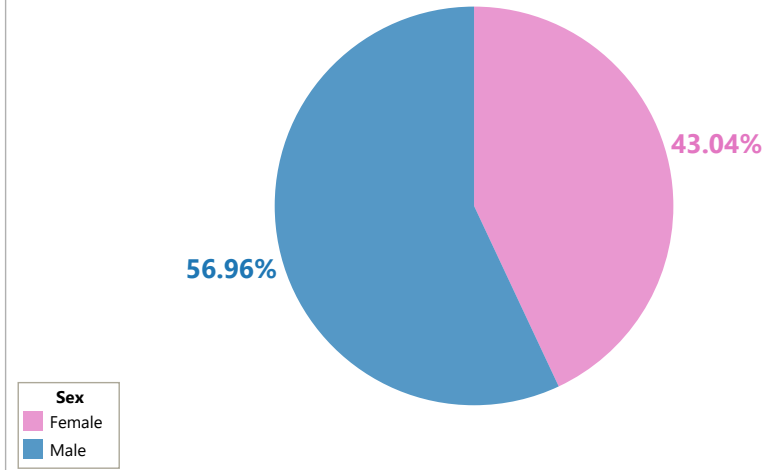
Case incidence rate per 100,000 NWS - Epi W43



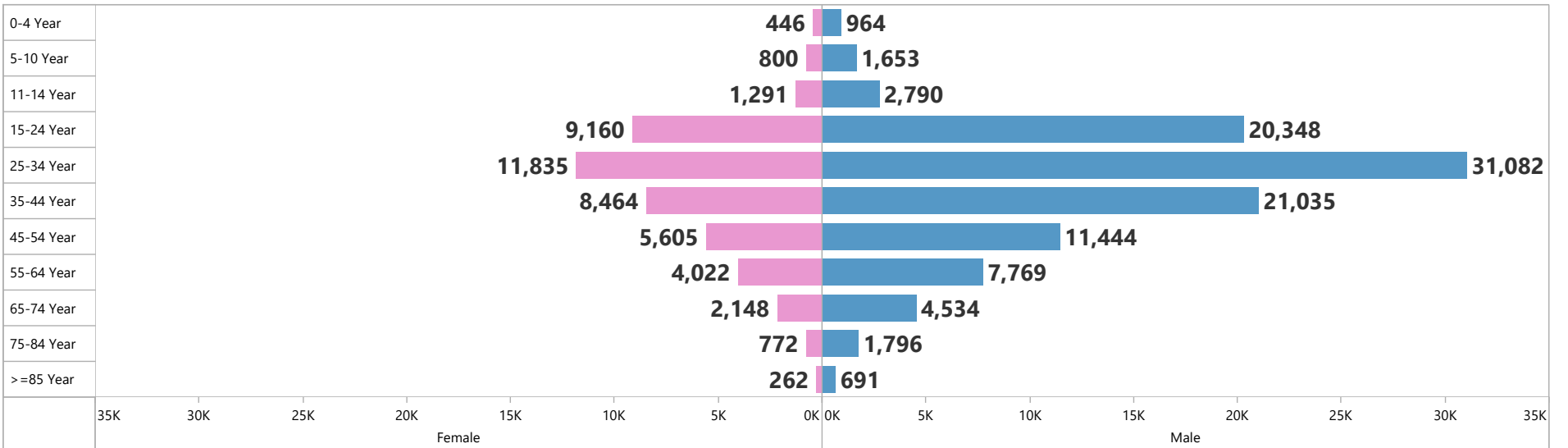
Clinical Status of Confirmed Cases at the investigation time
الحالة السريرية للحالات المؤكدة وقت تقصي الحالة



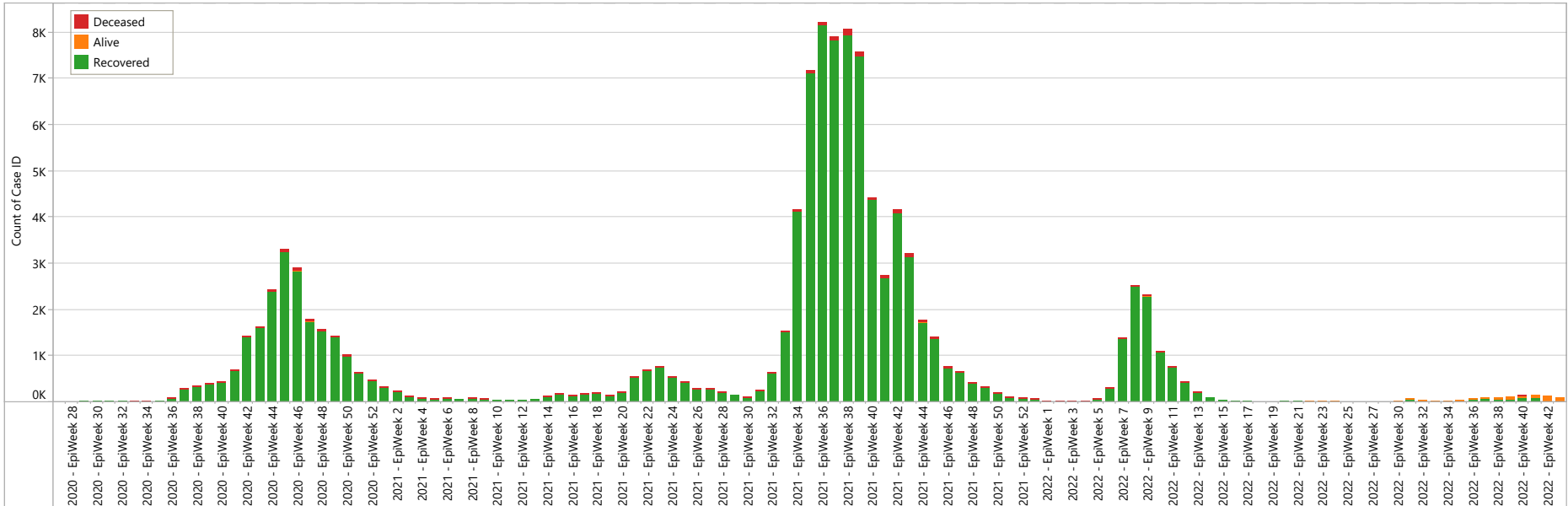
Sex Distribution
التوزع الجنسي



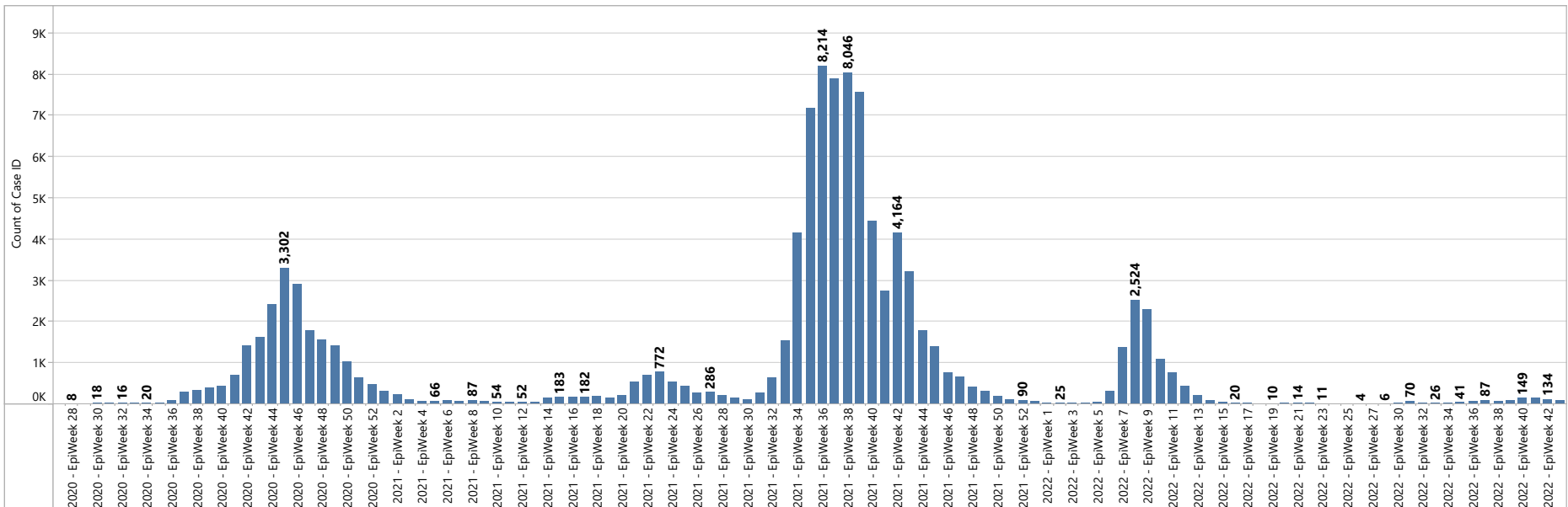
Age Distribution
التوزع العمري



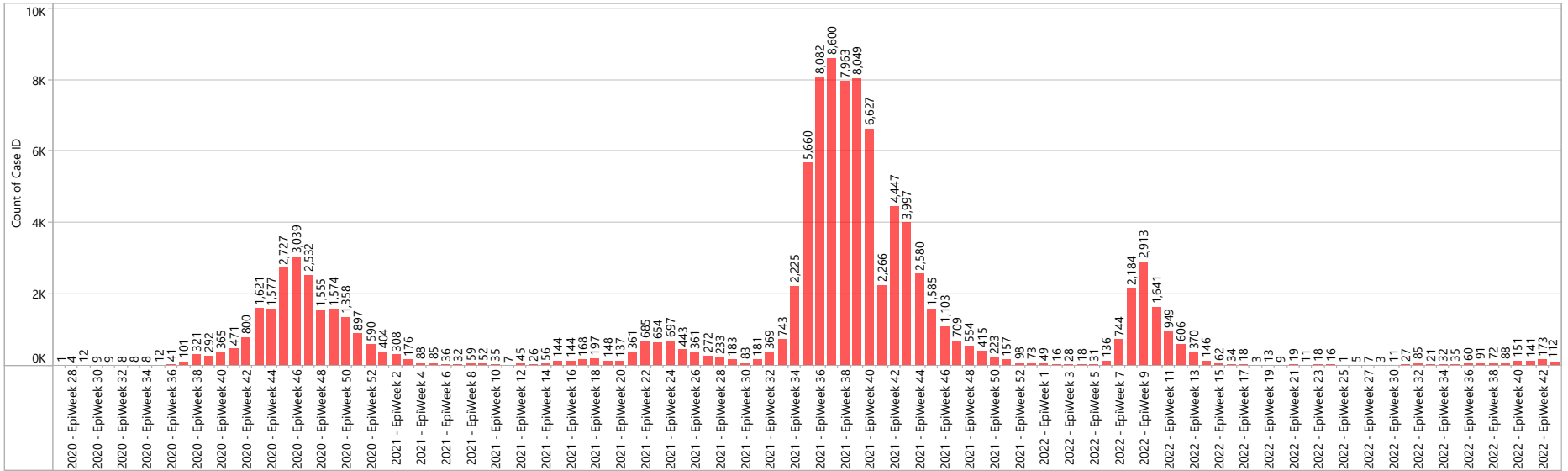
The final outcome of the confirmed cases
المصير النهائي للحالات المثبتة



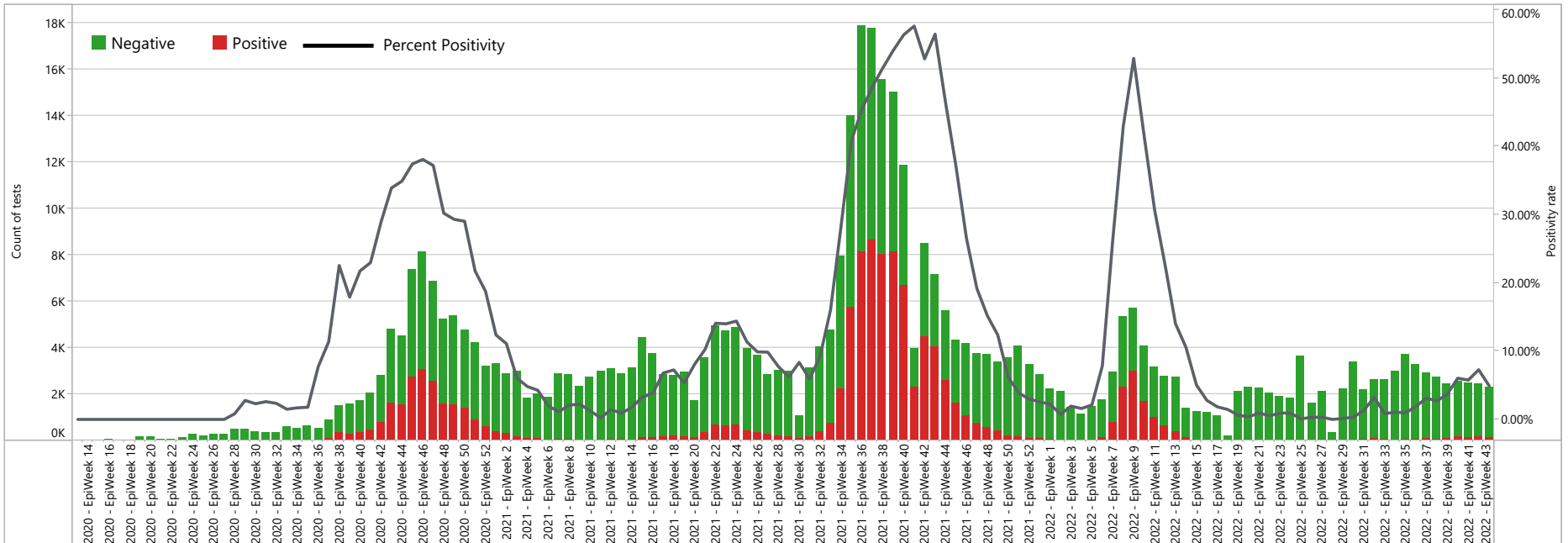
Confirmed Cases by onest date
الحالات المثبتة حسب تاريخ بدء الأعراض



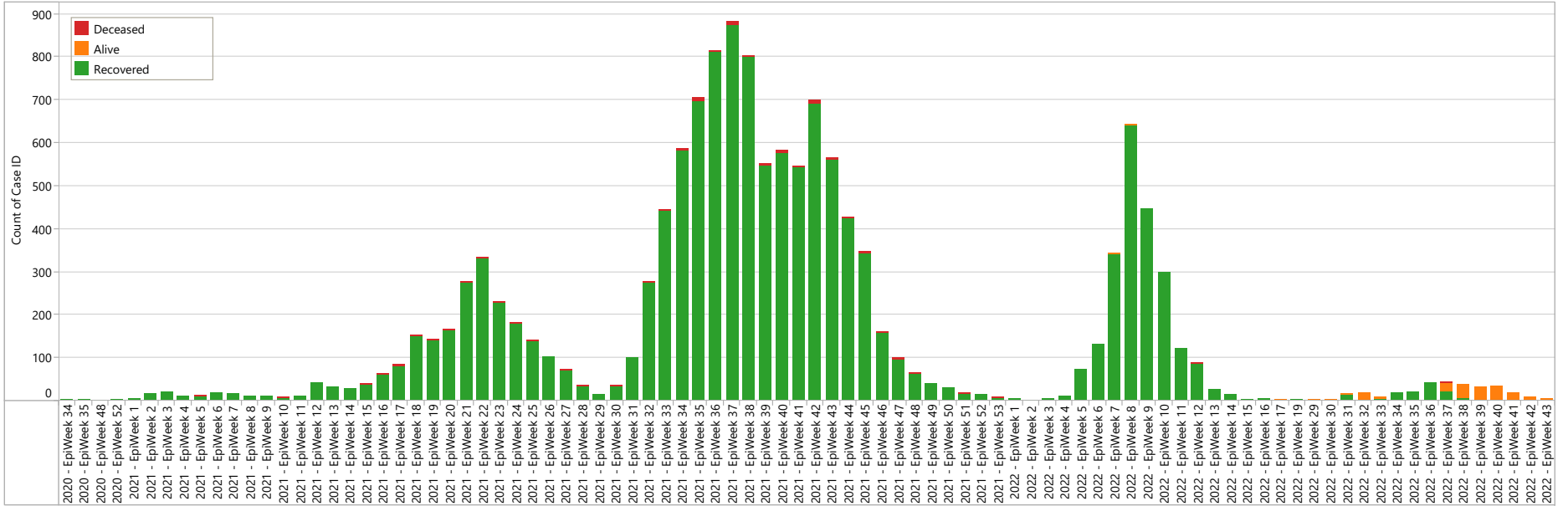
Epi Curve for the positive cases by date of laboratory confirmation
المنحنى الوبائي للحالات المنبئة الجديدة وفق تاريخ النتيجة المخبرية



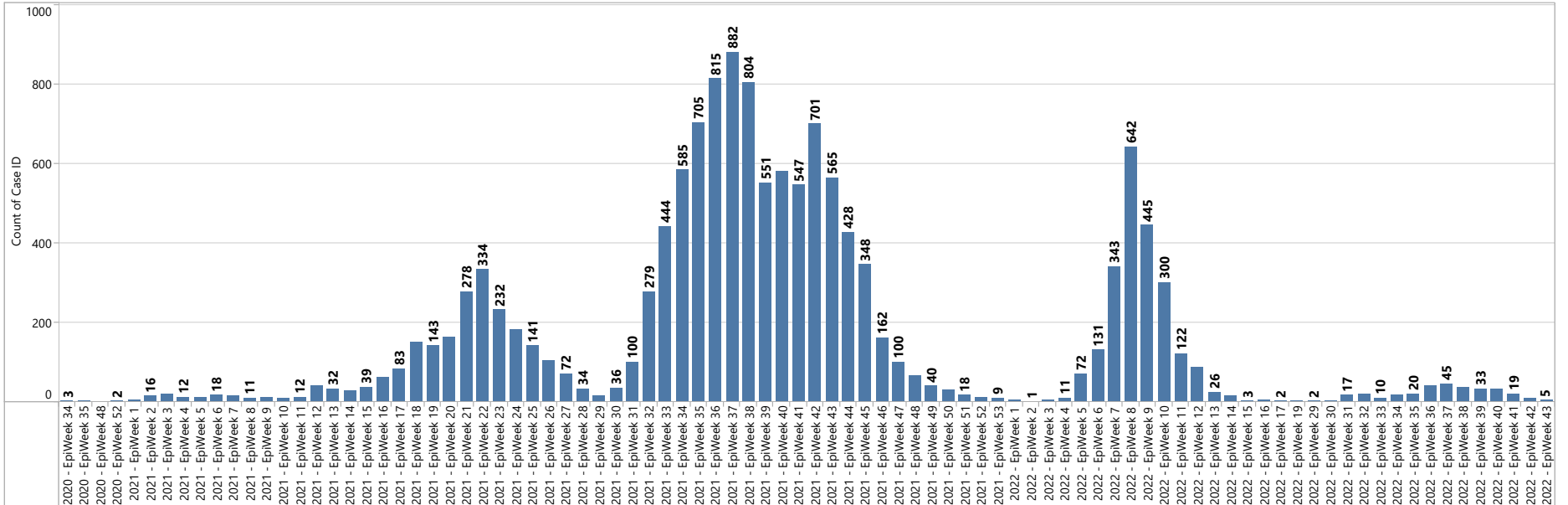
Epi Curve for the positivity rate by date of laboratory result
المنحنى الوبائي للمعدل الإيجابية حسب نتائج تحليل المختبر



The final outcome of the confirmed cases
المصير النهائي للحالات المثبتة



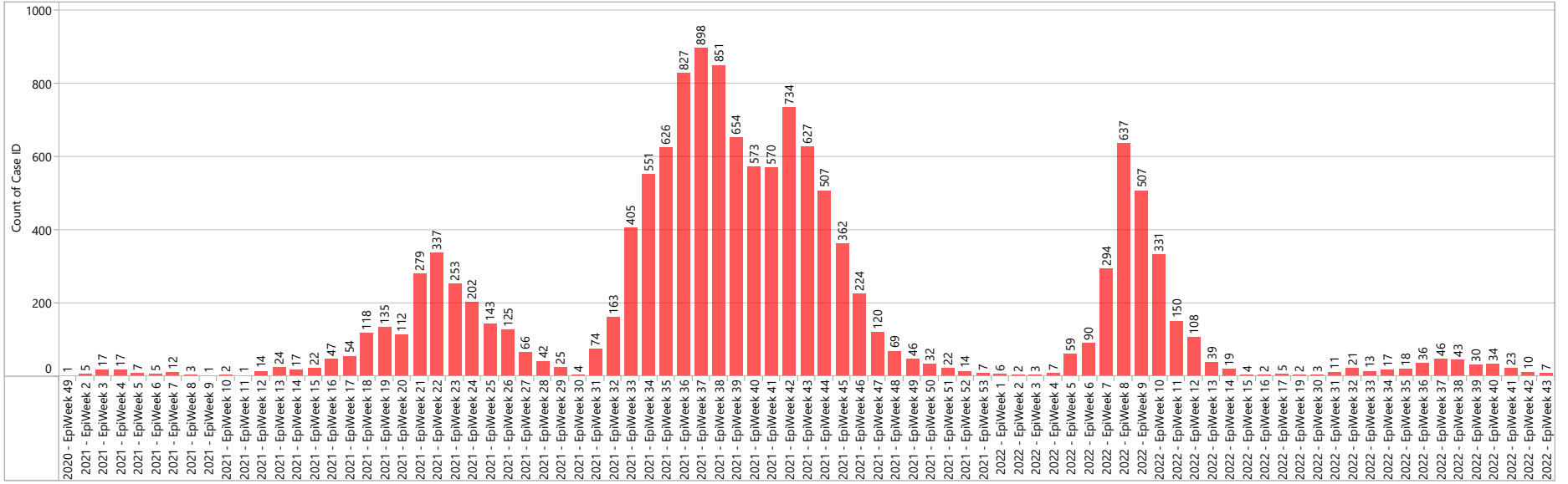
Confirmed Cases by onset date
الحالات المثبتة حسب تاريخ بدء الأعراض



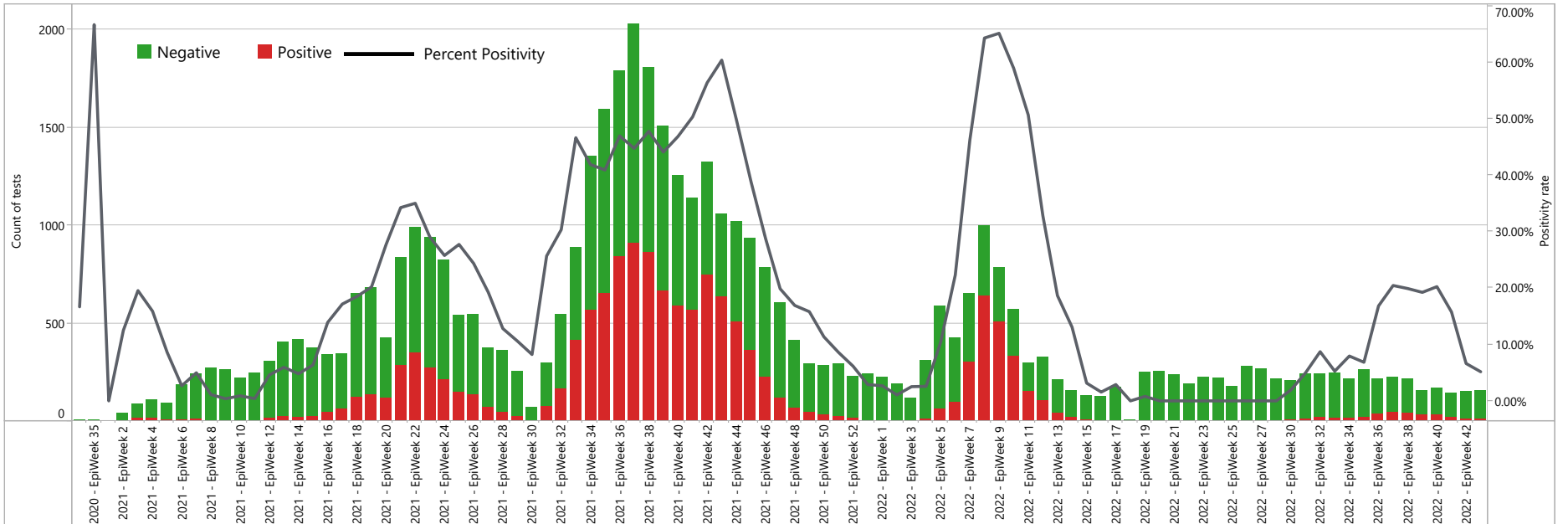
Epidemiological curves for Peace Spring

المنحنيات الوبائية لمنطقة نبع السلام

Epi Curve for the positive cases by date of laboratory
المنحنى الوبائي للحالات المصابة الجديدة وفق تاريخ النتيجة المخبرية



Epi Curve for the positivity rate by date of laboratory result
المنحنى الوبائي لمعدل الإيجابية حسب نتائج تحليل المختبر



Deceased Cases in NWS

حالات الوفيات في شمال غرب سوريا

Deaths cases in week 43 حالات الوفيات خلال الاسبوع 43	New deaths for positive SARS-COV-2 cases in the last week الوفيات الجديدة للحالات الإيجابية لفيروس السارس 2 خلال آخر الأسبوع	The total deaths for the positive cases عدد الوفيات الكلي للحالات الإيجابية	The total COVID-19 related deaths عدد الوفيات الكلي المرتبطة بمرض كوفيد 19
Aleppo حلب	0	580	427
Idleb إدلب	0	1,033	835
Total المجموع	0	1,613	1,262

New deaths from
SARS-COV-2 Positive Cases
(Epi W43)

0

New classified deaths
attributed to COVID-19,
regardless the PCR lab
result (Epi W43)

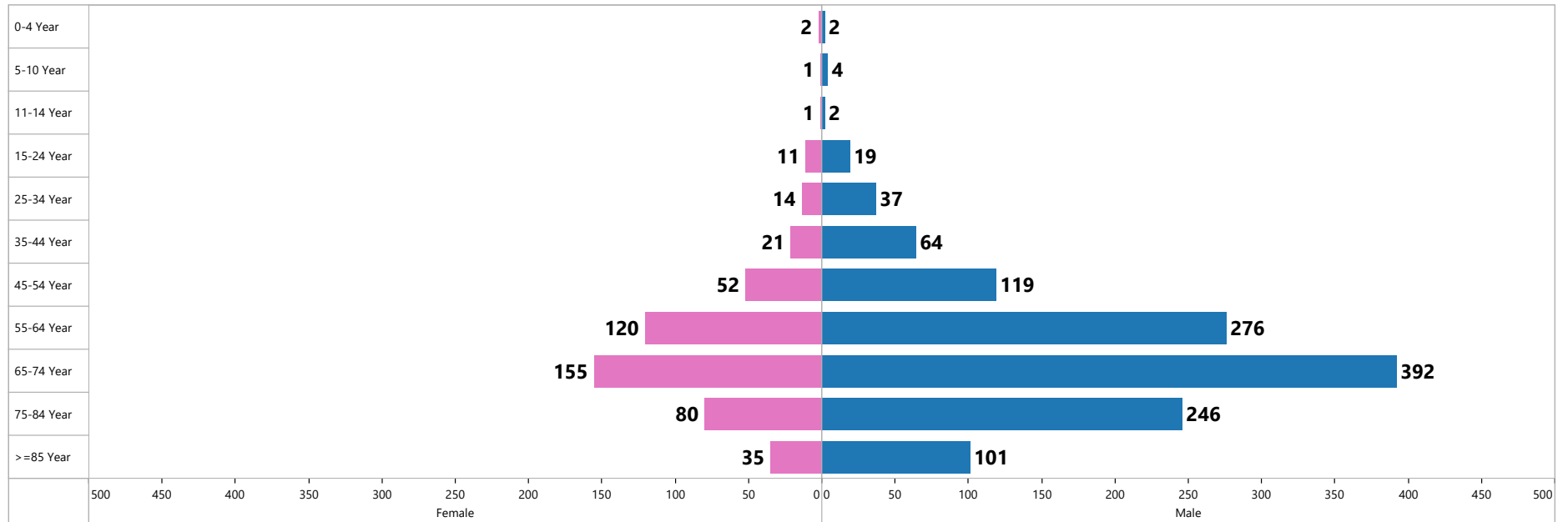
0

Deceased Cases in NWS

حالات الوفيات في شمال غرب سوريا

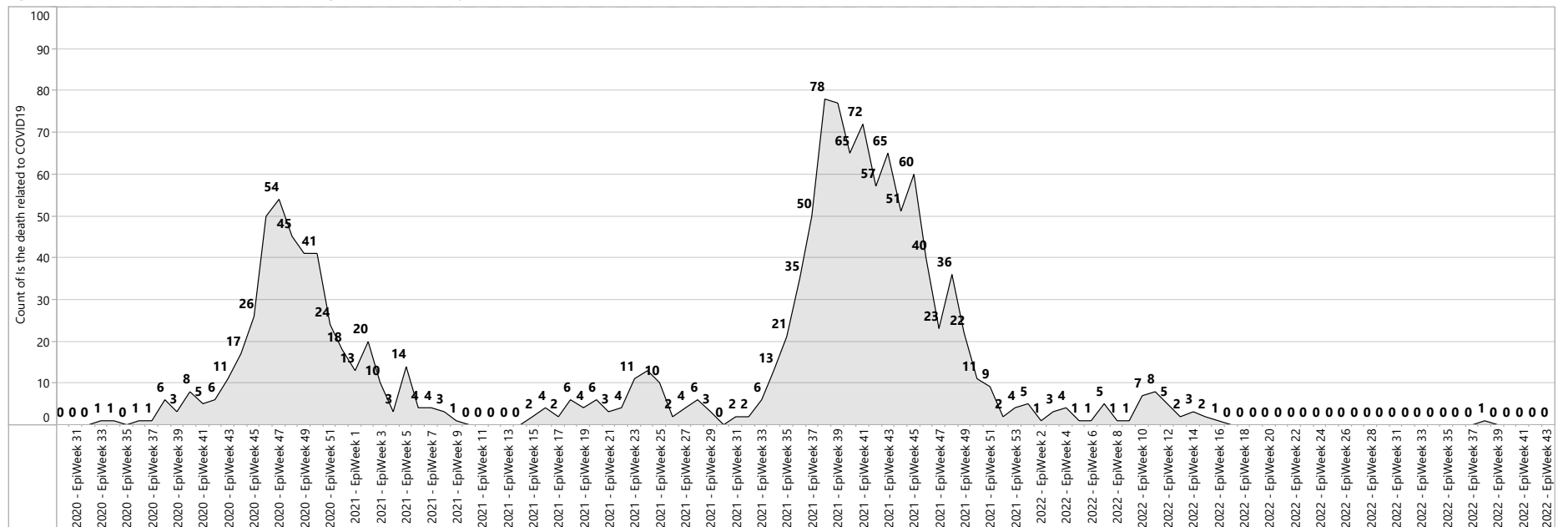
Age distribution for the COVID-19 attributed deaths

التوزيع العمري لحالات الوفاة المرتبطة بكوفيد 19



Epi curve for deaths from SARS-COV-2 positive cases by date of death

المحنى الوبائي للوفيات المرتبطة بكوفيد 19 من الحالات ايجابية الفيروس سارس-كوف-2

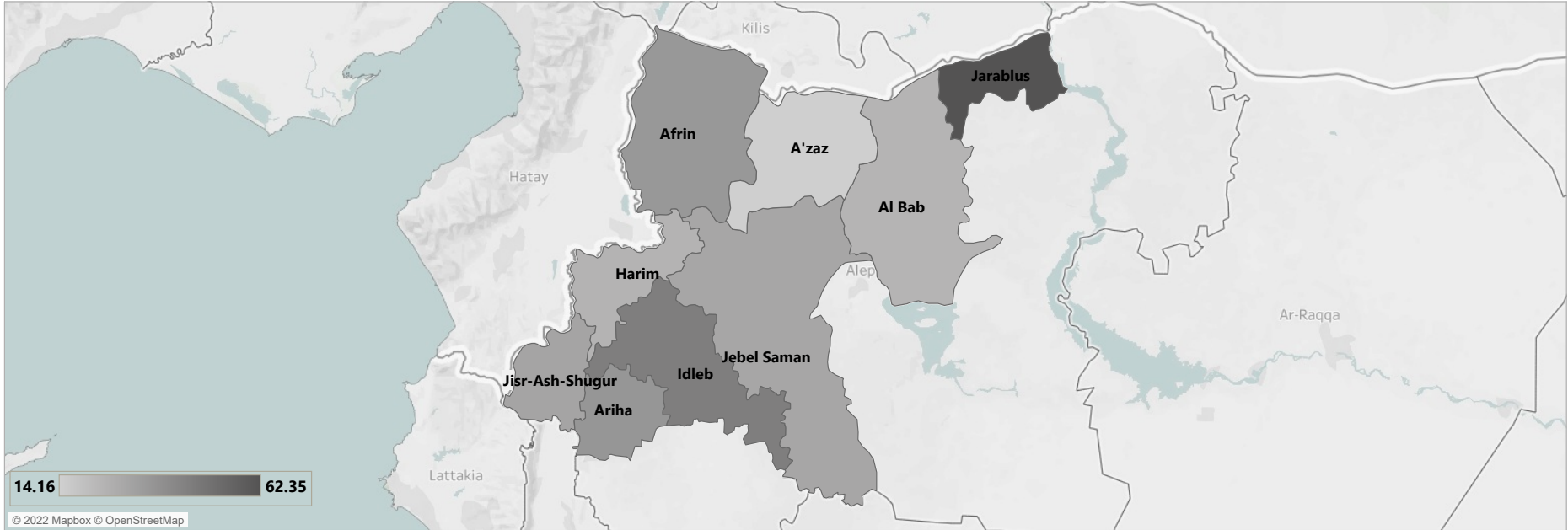


Deceased Cases in NWS

حالات الوفيات في شمال غرب سوريا

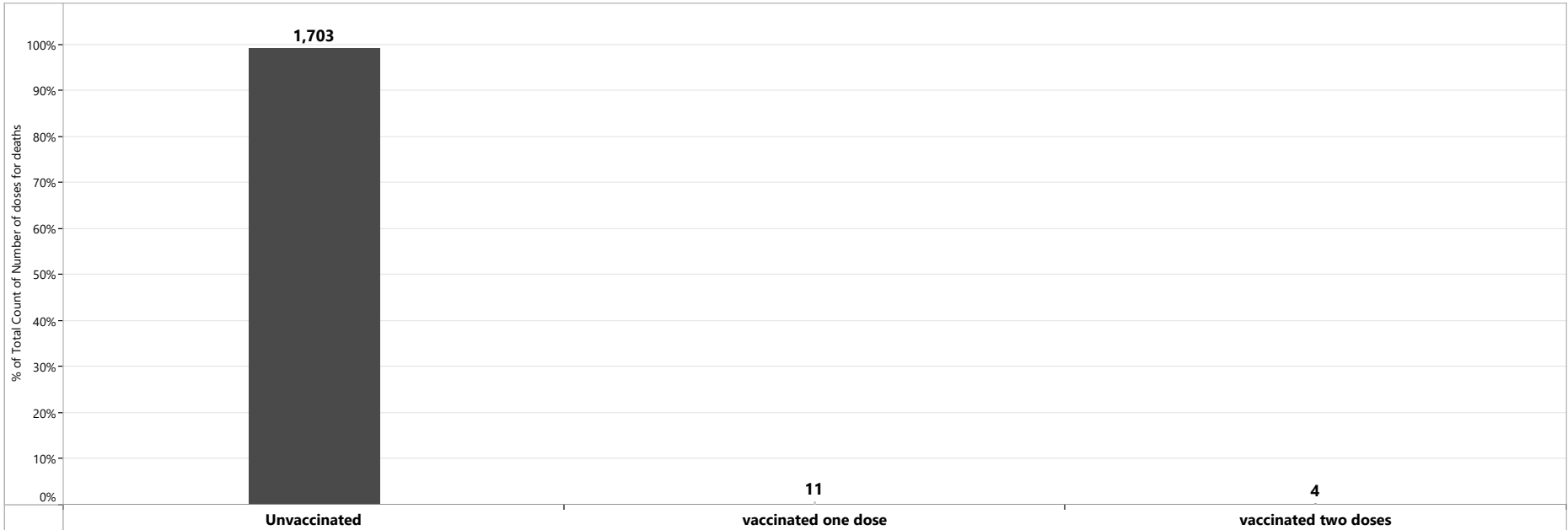
Mortality rate per 100K

عدد الوفيات الكلي على مستوى المنطقة لكل 100 ألف نسمة



Vaccination status of deaths with positive PCR result

الحالة التلقيحية للوفيات التي لديها نتيجة إيجابية PCR



Contacts

معلومات المخالطين

New recognized contacts	Total recognized contacts	Contacts under follow up	Completed follow up	Context of Exposure	نمط التعرض
132	83,575	33,084	50,491	Home/household	45,283
				Unknown	36,332
				Workplace	1,694
				Hospital/healthcare	261
				Tour group	39

Main indicators - The virus transmission level (NWS)

المشعرات الرئيسية - مستوى انتشار الفيروس (شمال غرب سوريا)

Governorate	District	Population	Case Incidence per 100000 in the last 2 weeks	Positivity rate	Mortality rate per 100000 in the last 2 weeks
Aleppo	A'zaz	536,815	0.84	32.90%	0.00
	Afrin	425,331	8.46	10.41%	0.00
	Al Bab	267,192	3.18	32.73%	0.00
	Jarablus	101,035	0.49	25.00%	0.00
	Jebel Saman	240,461	1.66	12.34%	0.00
Idleb	Ariha	173,124	3.18	6.00%	0.00
	Harim	1,527,385	2.78	5.94%	0.00
	Idleb	656,452	6.02	8.71%	0.00
	Jisr-Ash-Shugur	305,410	0.49	25.00%	0.00
Grand Total		4,233,205	3.01	17.67%	0.00

Lab Tests

معلومات التحاليل المخبرية

LAB Name اسم المخبر	Idleb إدلب	Afrin عفرين	Jarablus جرابلس	Tell Abiad تل أبيض	DDD(Jandairis) جنديرس	DDD(Dana) الدانا	Azaz إعزاز
New tests in the last week عدد التحاليل الجديدة في الأسبوع الأخير	1,514	345	30	155	188	235	0
Total tests in the lab عدد التحاليل الكلي في المخبر	186,932	90,010	67,412	41,430	20,090	26,518	17,862

NW/NE	Gov	Dis	New Tests	Total Tests	Positive	Negative
NW	Aleppo	A'zaz	21	30,795	10,035	20,760
		Afrin	516	94,041	19,821	74,220
		Al Bab	26	30,441	6,592	23,849
		Jarablus	1	36,137	3,008	33,129
		Jebel Saman	50	16,032	3,736	12,296
		Total	614	207,446	43,192	164,254
	Idleb	Ariha	122	25,562	6,128	19,434
		Harim	988	109,396	29,297	80,099
		Idleb	580	82,305	22,699	59,606
		Jisr-Ash-Shugur	8	11,074	4,007	7,067
		Total	1,698	228,337	62,131	166,206
Total		2,312	435,783	105,323	330,460	
NE	Al-Hasakeh	Ras Al Ain	72	14,782	3,239	11,543
		Total	72	14,782	3,239	11,543
	Ar-Raqqa	Tell Abiad	83	29,786	10,667	19,119
		Total	83	29,786	10,667	19,119
	Total		155	44,568	13,906	30,662
Grand Total		2,467	480,351	119,229	361,122	

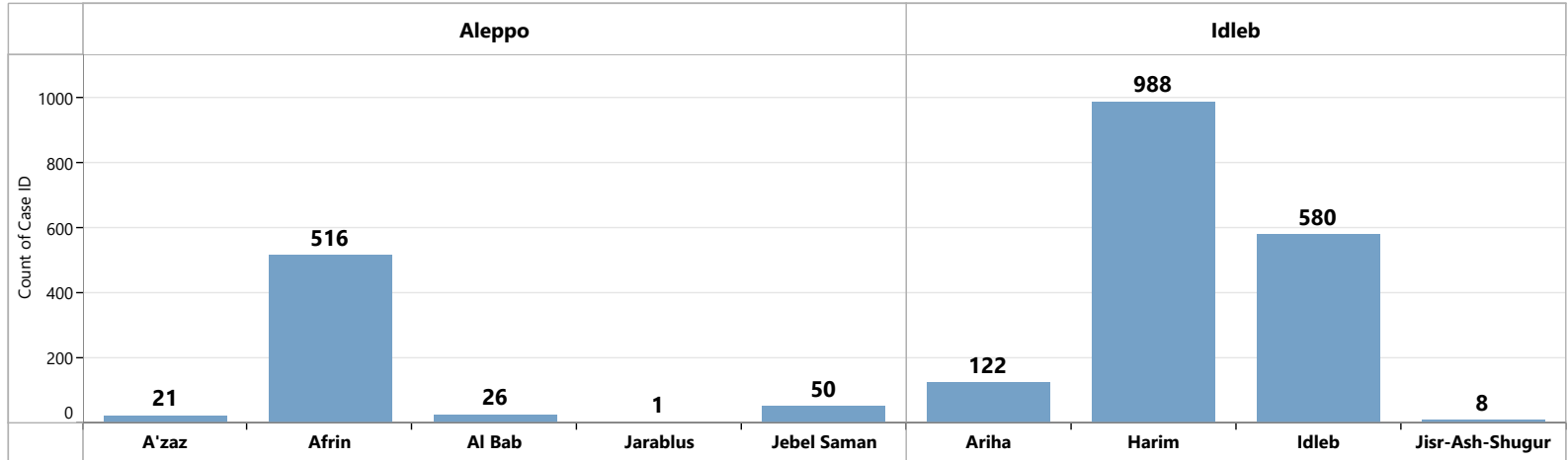
New PCR tests - NWS - Epi W43-2022
 عدد التحاليل الجديدة في شمال غرب سوريا الأسبوع الوبائي 2022-43

New PCR tests Epi W43

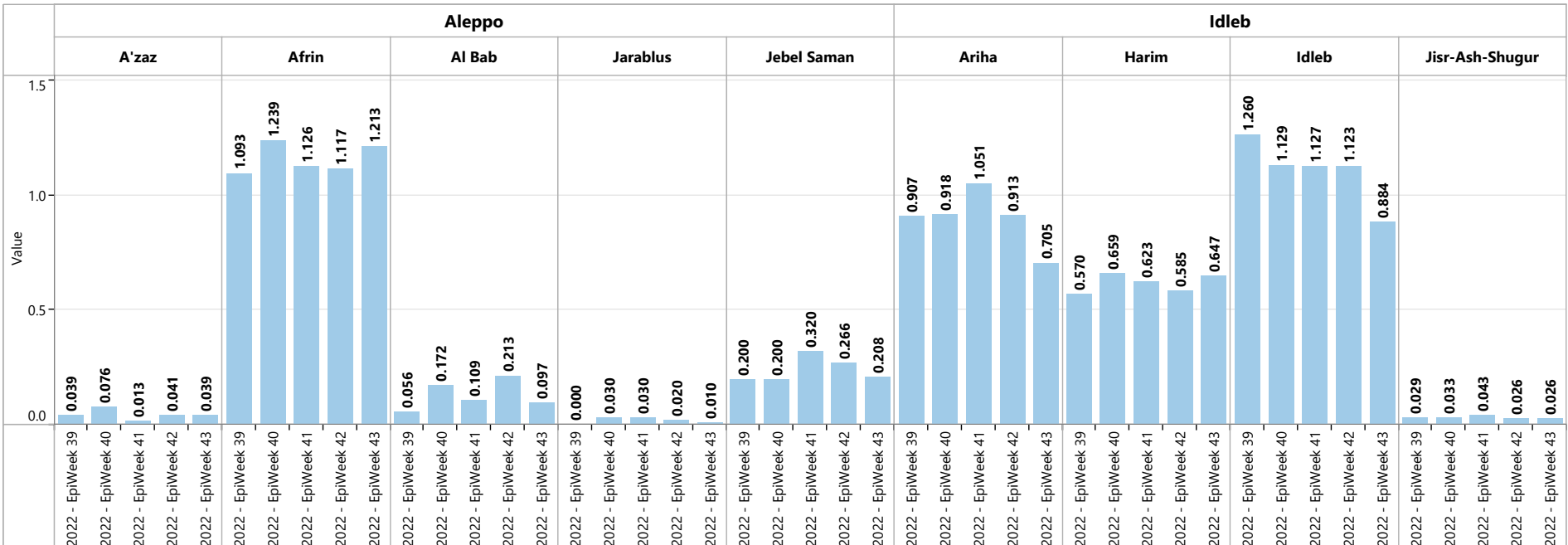
2,312

Weekly positivity rate
 Epi W43

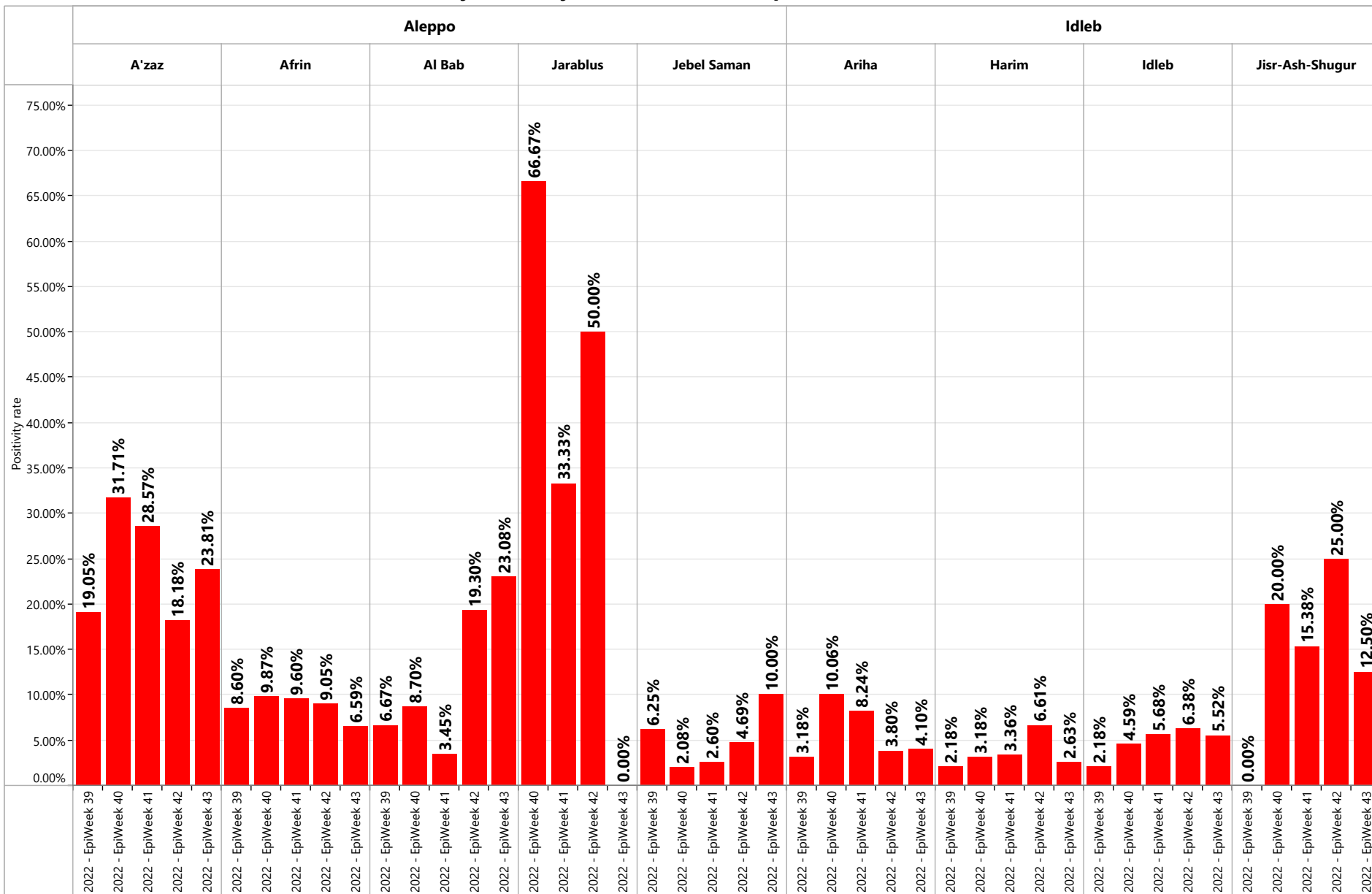
4.93%



Weekly PCR tests per 1000 population - NWS - Epi W39 to W43- 2022



Weekly Positivity Rate PCR - NWS - Epi W39 to W43 -2022



HCWs Confirmed cases

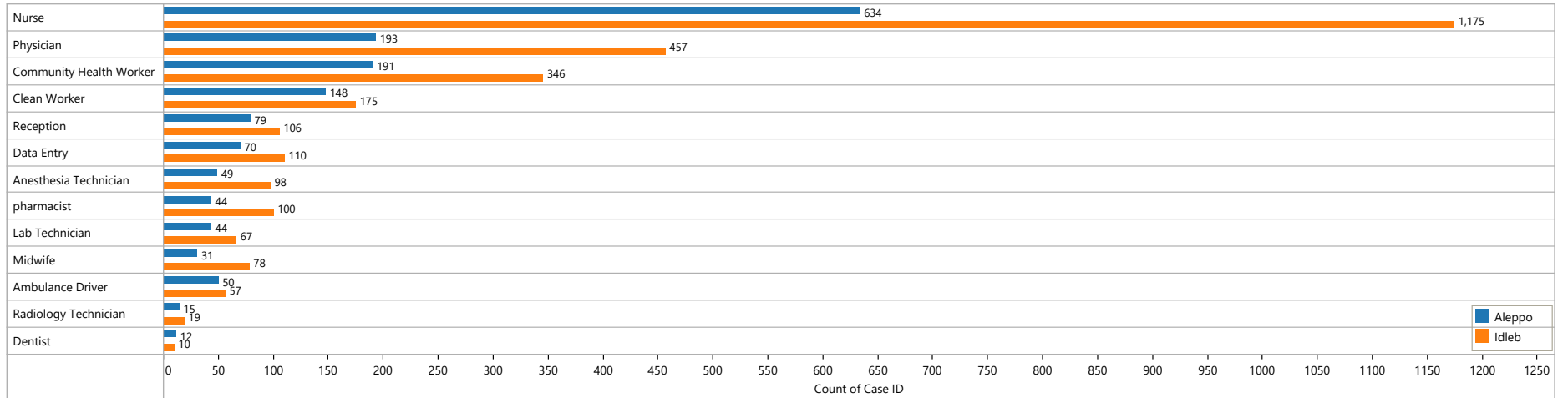
معلومات العاملين في مجال الرعاية الصحية

Confirmed Cases		الحالات المثبتة					
Area المنطقة	Governorate المحافظة	New confirmed cases الحالات الجديدة	Total confirmed مجموع الإيجابي	New Recovored الشفاء الجديد	Total Recovered الشفاء الكلي	New associated deaths الوفيات الجديدة	Total associated deaths الوفيات الكلي
NWS شمال غرب سوريا	Aleppo حلب	0	1,538	0	1,527	0	6
	Idleb إدلب	0	2,779	0	2,772	0	6
NWS Total الكلي لشمال غرب سوريا		0	4,317	0	4,299	0	12
Peace Spring نبع السلام		0	76	0	76	0	0
Total الكلي		0	4,393	0	4,375	0	12

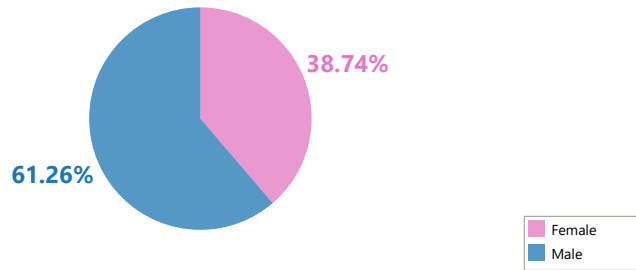
HCWs Confirmed cases

معلومات العاملين في مجال الرعاية الصحية

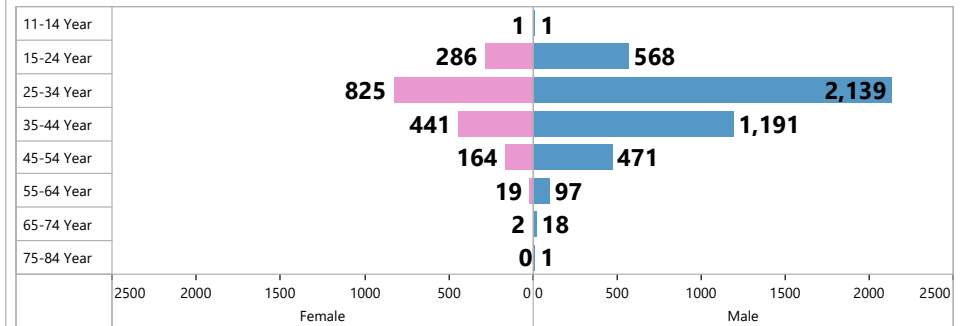
HCWs Majors in NWS
تخصصات الكوادر الصحية في شمال غرب سوريا



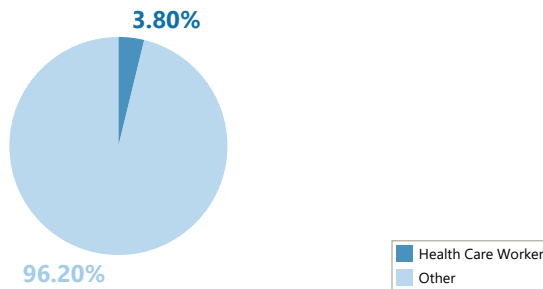
Sex distribution
التوزيع الجنسي



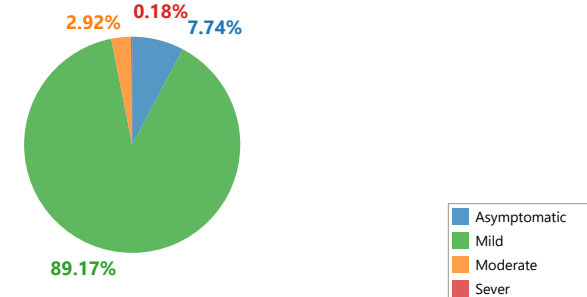
Age distribution
التوزيع العمري



Confirmed cases from Health care workers out of the total confirmed cases
نسبة الكوادر الصحية من الحالات الكلية المثبتة



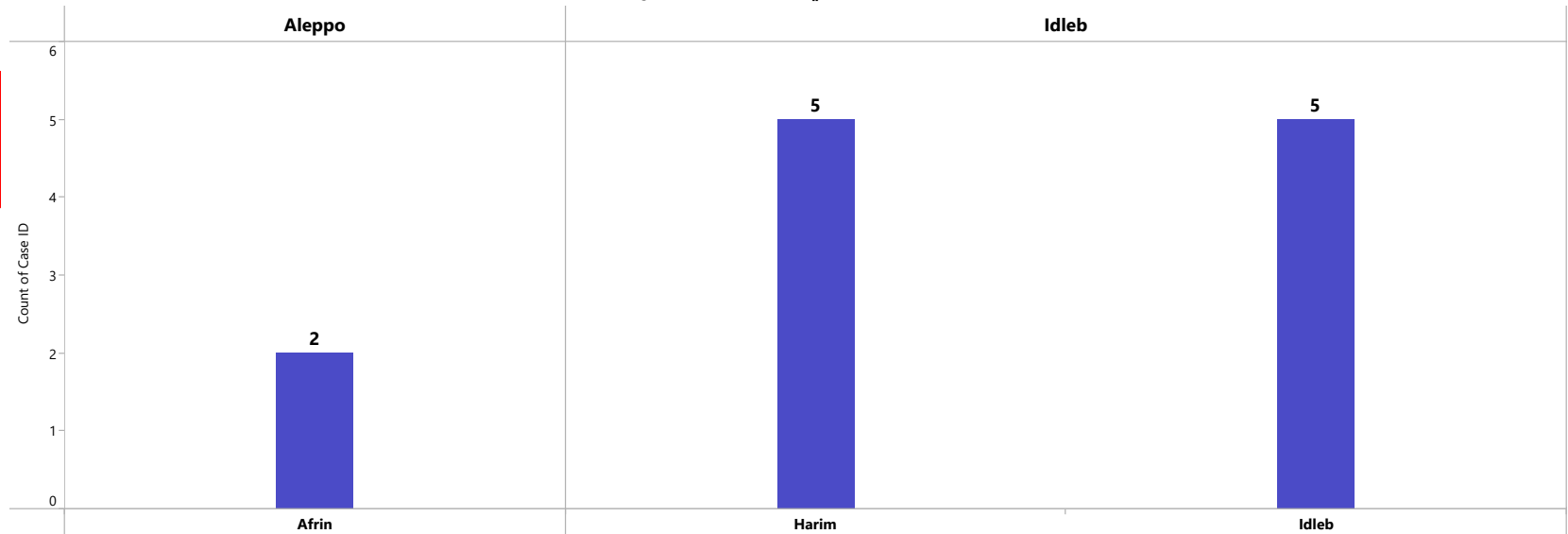
Clinical Status of Confirmed Cases from HCWs
الحالة السريرية للمثبتة للحالات المؤكدة من العمال الصحيين



The confirmed cases from IDPs in the camps - NWS

حالات الكوفيد 19 المثبتة من النازحين في مخيمات شمال غرب سوريا

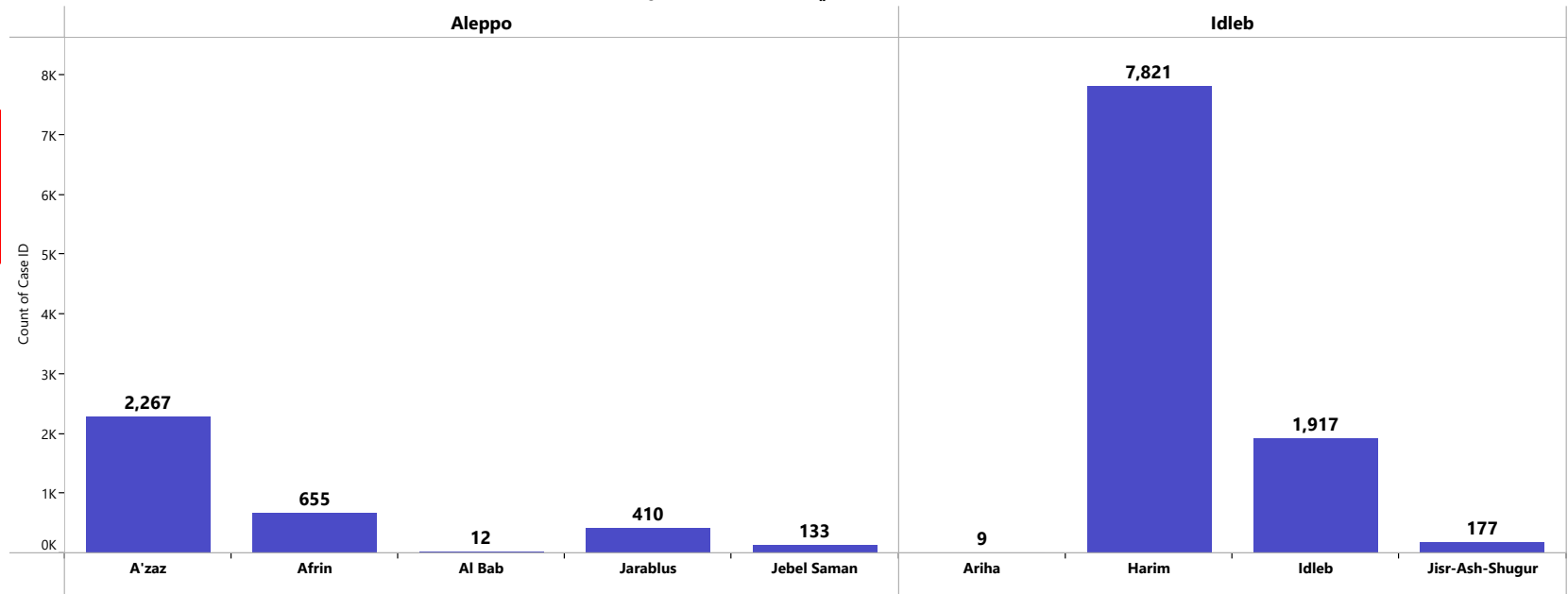
New confirmed cases in camps - district level distribution
الحالات الجديدة المثبتة في المخيمات على مستوى المنطقة



New Confirmed Cases Epi W43

12

Total confirmed cases in camps - district level distribution
الحالات الكلية المثبتة في المخيمات على مستوى المنطقة



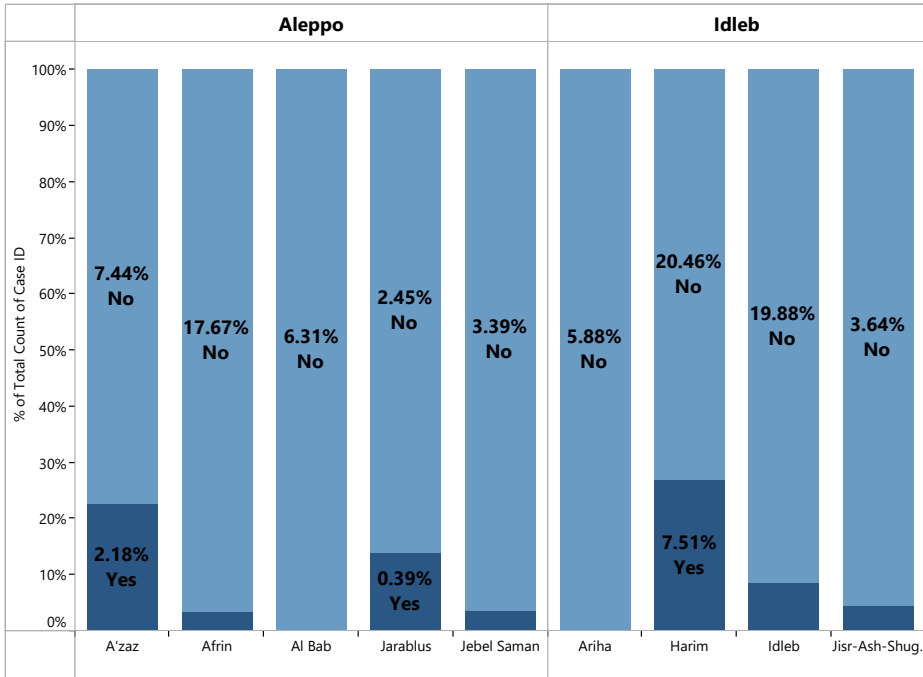
Total Confirmed Cases in camps

13,401

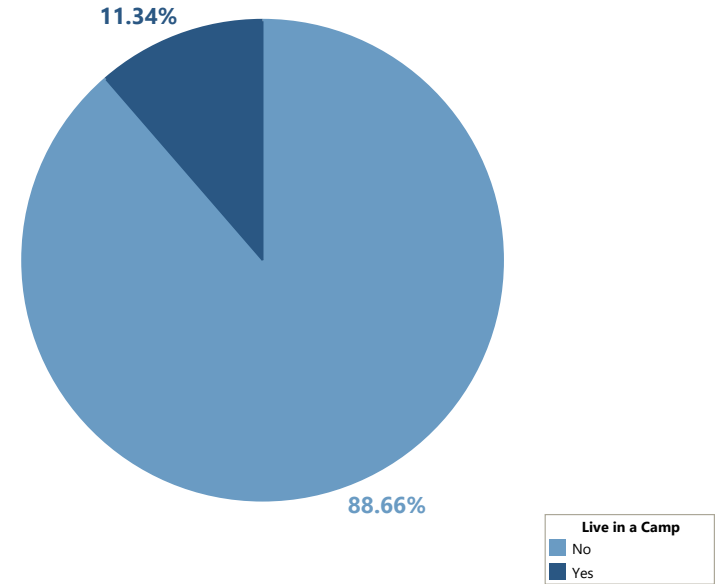
The confirmed cases from IDPs in the camps - NWS

حالات الكوفيد 19 المثبتة من النازحين في مخيمات شمال غرب سوريا

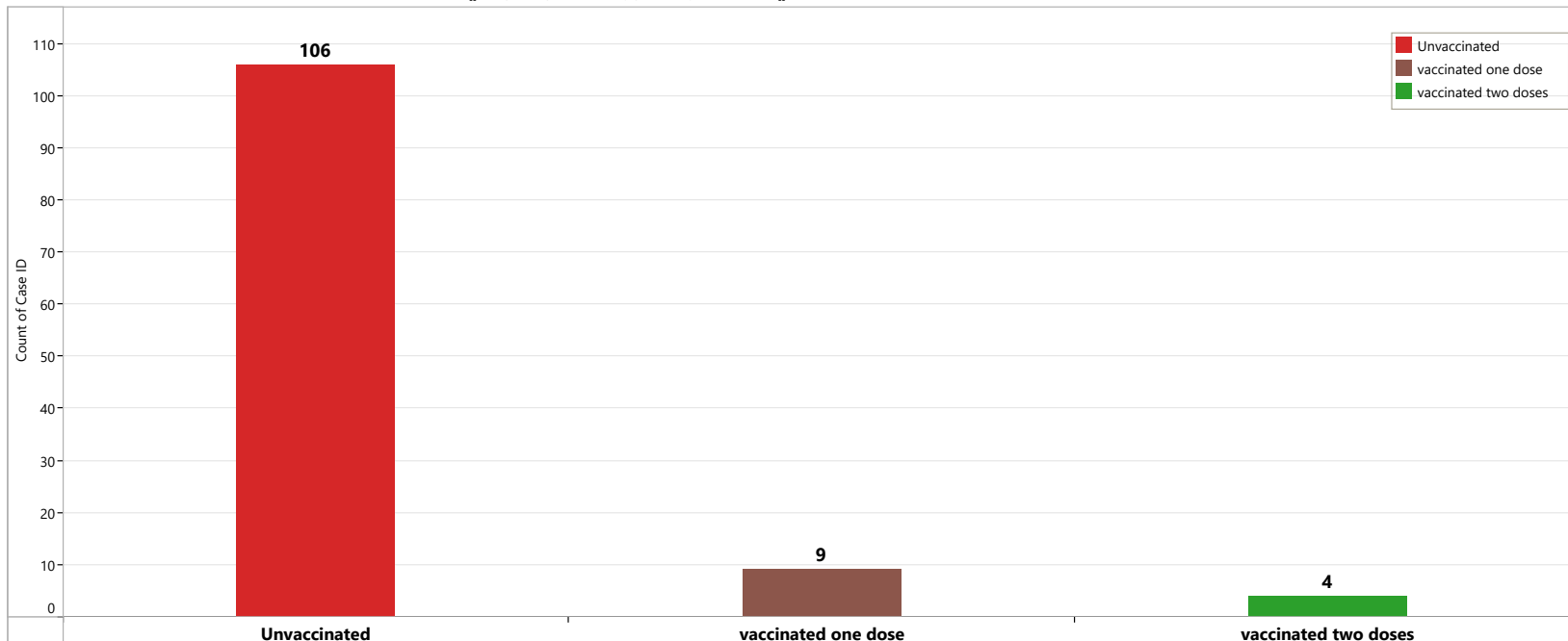
Confirmed cases from IDPs in the camps out of the total confirmed cases
نسبة الحالات المثبتة داخل المخيمات من الحالات المثبتة الكلية



Confirmed cases from IDPs in camps out of the total confirmed
نسبة الحالات المثبتة بين النازحين في المخيمات من كل الحالات المثبتة



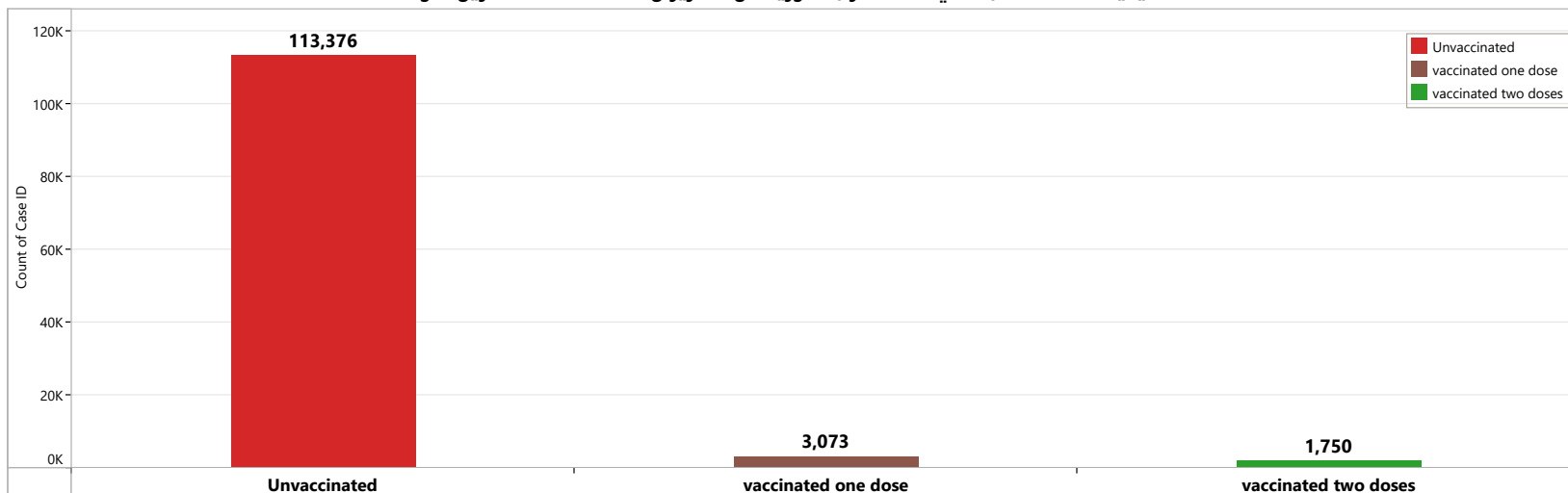
COVID-19 Vaccine - the vaccination status of the **New Confirmed COVID-19** cases NWS - Epi W43
 الحالة التلقيحية للحالات المثبتة الجديدة في شمال غرب سوريا، الاسبوع الوبائي 43



Unvaccinated:
89.08%

Vaccinated:
1 dose 7.56%
2 dose 3.36%

COVID-19 Vaccine - the vaccination status of the **Total Confirmed COVID-19** cases NWS - 1 Jun 2021 to 29 October 2022
 الحالة التلقيحية للحالات المثبتة في شمال غرب سوريا، من 1 حزيران 2021 حتى 29 تشرين الأول 2022



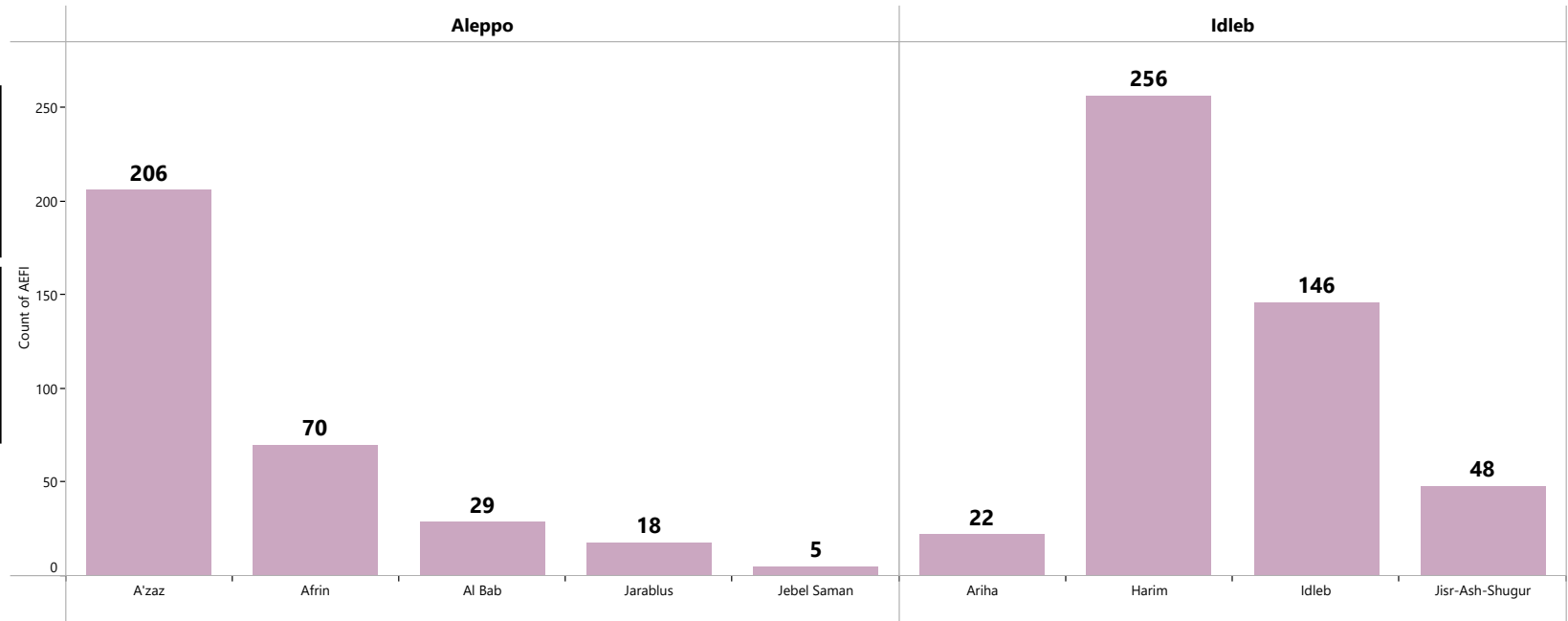
Unvaccinated:
95.92%

Vaccinated:
1 dose 2.60%
2 dose 1.48%

Total AEFI for COVID-19 vaccin reports - NWS - **district level**
الحالات الكلية المبلغة عن الاحداث السلبية التالية للقاح كوفيد19 - شمال غرب سوريا- مستوى المنطقة

Total Reported AEFI
800

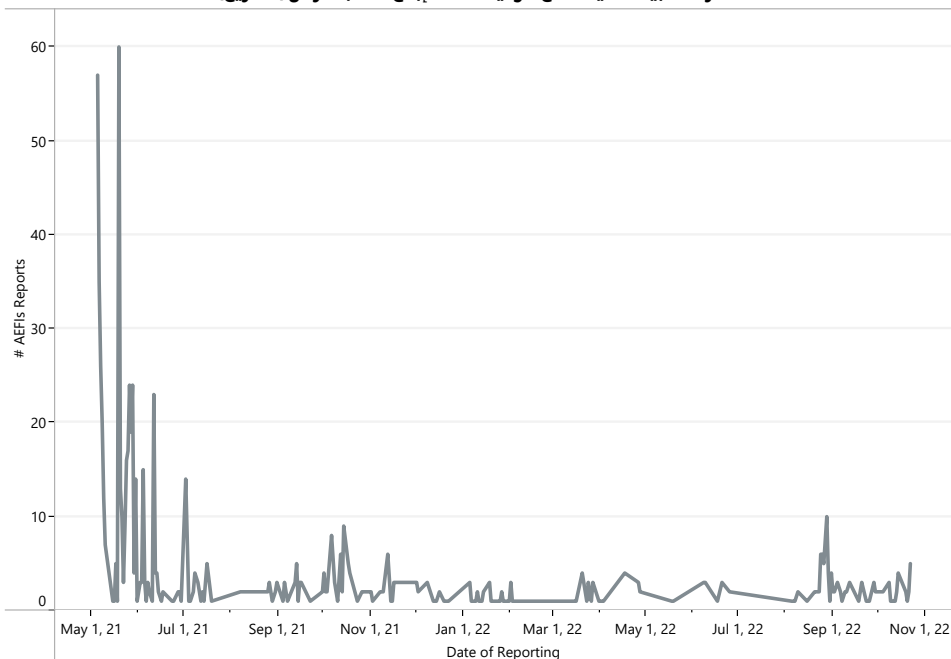
New AEFI Report Last Week
0



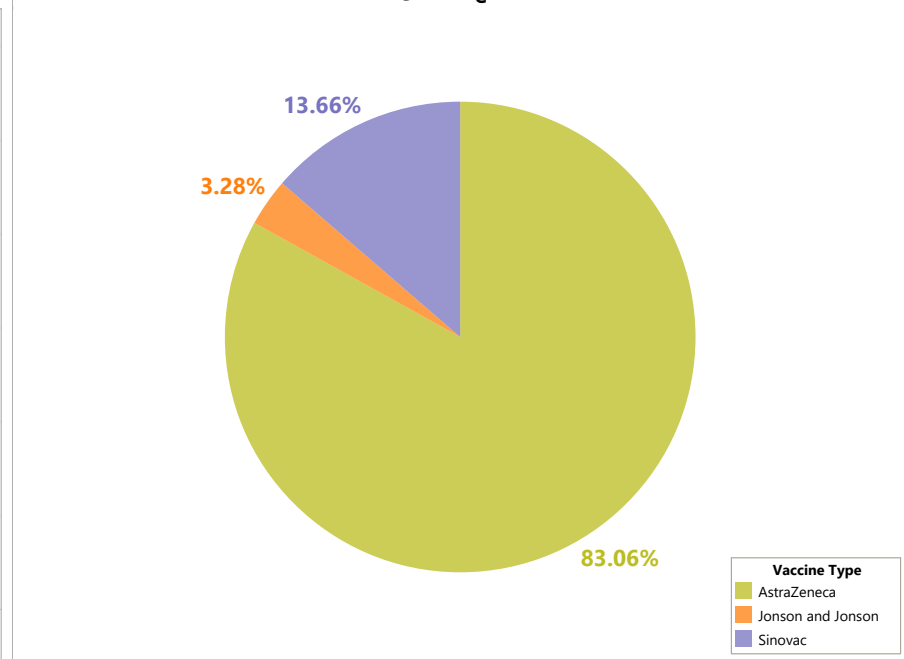
The reported AEFIs for COVID-19 vaccine -NWS

تقارير الاحداث السلبية التالية للقاح كوفيد19 في شمال غرب سوريا

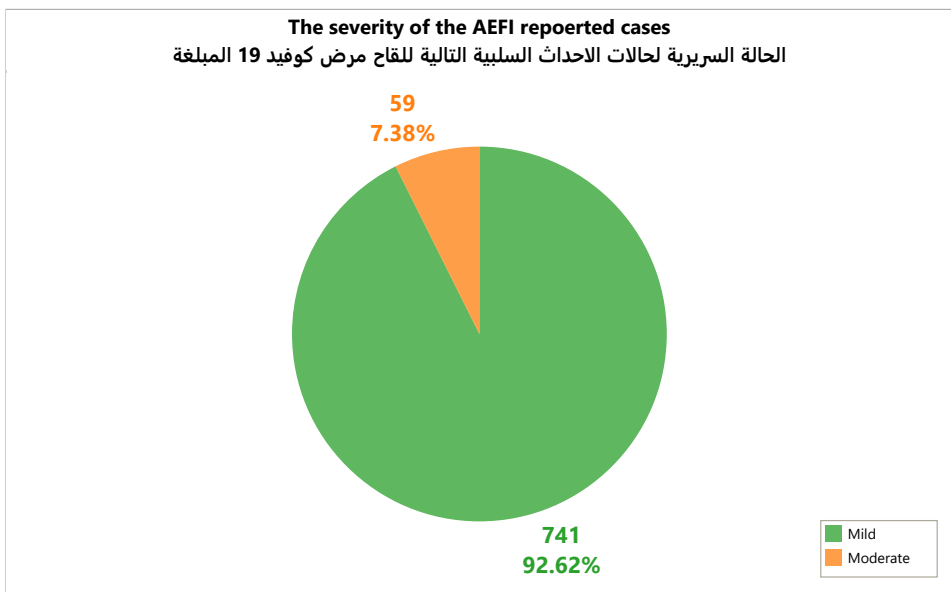
AEFI for COVID-19 vaccine - Reporting over the time
 الآثار السلبية التالية للقاح كوفيد 19 - الإبلاغ حسب الزمن (التاريخ)



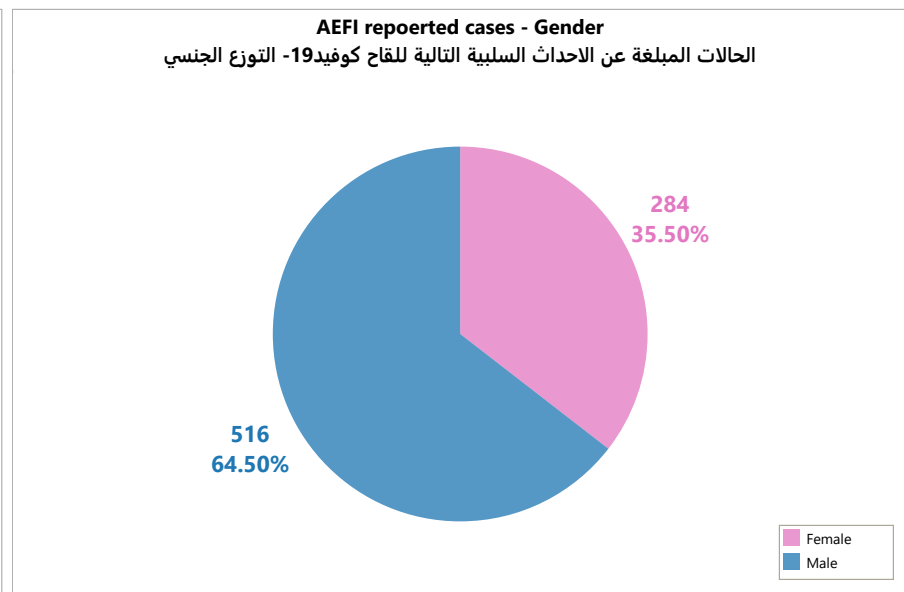
The Administered Vaccine
 اللقاح المعطى



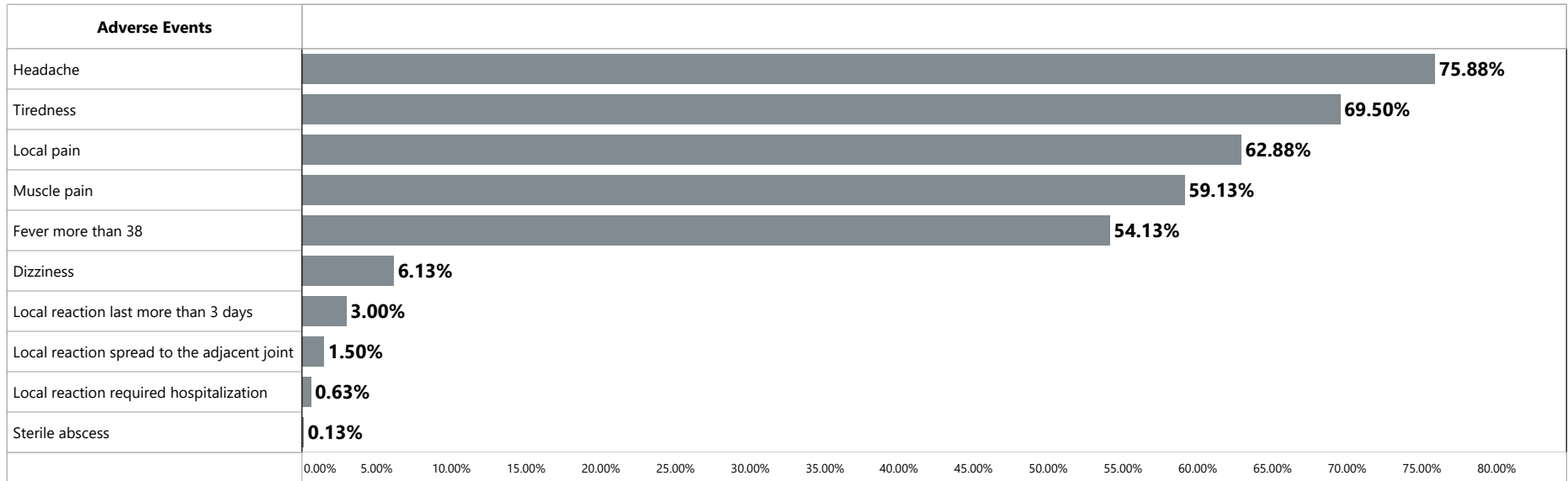
The severity of the AEFI reported cases
 الحالة السريرية لحالات الاحداث السلبية التالية للقاح مرض كوفيد 19 المبلغه



AEFI reported cases - Gender
 الحالات المبلغه عن الاحداث السلبية التالية للقاح كوفيد19- التوزع الجنسي



The most commonly reported adverse events - out of the reported cases
 أشيع الأحداث السلبية المسجلة من الحالات المبلغة



The AEFI for COVID-19 vaccine - Age & Sex group
 التوزيع العمري والجنسي لحالات الاحداث السلبية التالية للقاح كوفيد19

