

## النشرة نصف الشهرية للمياه والإصحاح البيئي - سوريا شبكة الإنذار المبكر والاستجابة

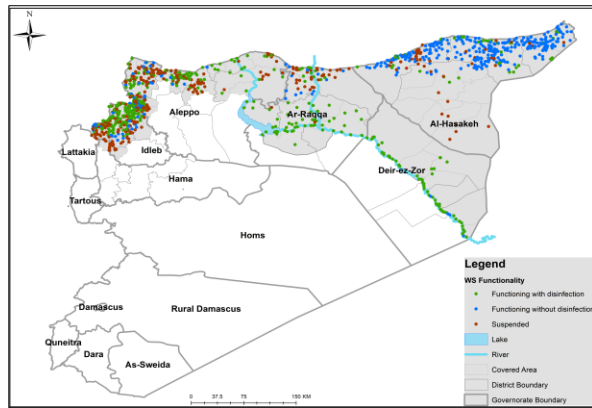
الأسبوع رقم: 35-36

التاريخ: 28 آب - 10 أيلول 2022

### العناوين الرئيسية

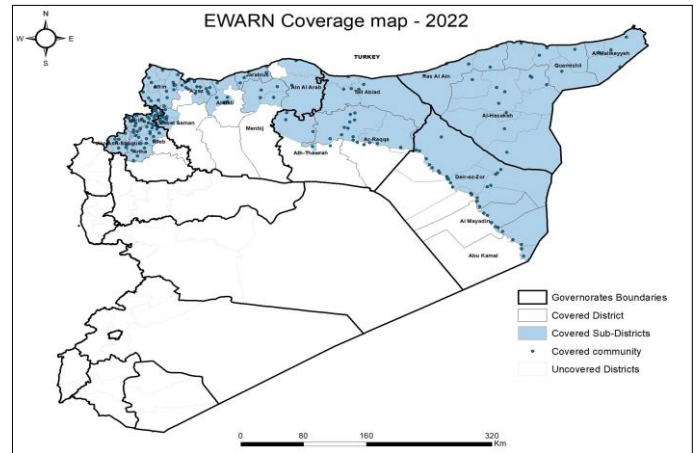
- بلغ عدد محطات مياه الشرب العامة التي يقوم فريق المياه والإصحاح البيئي (WASH) في شبكة الإنذار المبكر والاستجابة بمراقبتها في 6 محافظات 1284 محطة، منها 1099 محطة قرى/بلدات ومدن و185 محطة مخيمات.
- نسبة 69% (890/1284) من المحطات التي تم مراقبتها كانت عاملة.
- نسبة 20% من المحطات المتوقفة متوقفة بسبب عدم وجود نفقات تشغيل، في حين أنّ نسبة 21% من المحطات المتوقفة متوقفة بسبب الحاجة الى صيانة كاملة.
- نسبة 36% من المحطات تعتمد على شبكة الكهرباء، بينما نسبة 35% من المحطات تعتمد على مولدات كمصدر للطاقة التشغيلية.
- في المناطق التي تعتمد على محطات -متوقفة حالياً- تعتبر الآبار الزراعية الخاصة المصدر البديل ويتم استخدام الصهاريج كوسيلة لنقل المياه.
- بلغت نسبة المحطات العاملة التي يتم تعقيم المياه فيها 58% (514/890).
- في المحطات العاملة يتم إيصال المياه إلى المواطنين باستخدام الشبكات النظامية بنسبة 88% (778/890) وباستخدام الصهاريج بنسبة 8% (67/890) وباستخدام الشبكة والصهاريج معا بنسبة 4% (40/890) وباستخدام المناهل بنسبة 0% (5/890).
- تم إجراء 50 اختبار نوعية مياه، حيث وجد أن 06 منها كانت ملوثة.

### تغطية فريق المياه والإصحاح البيئي

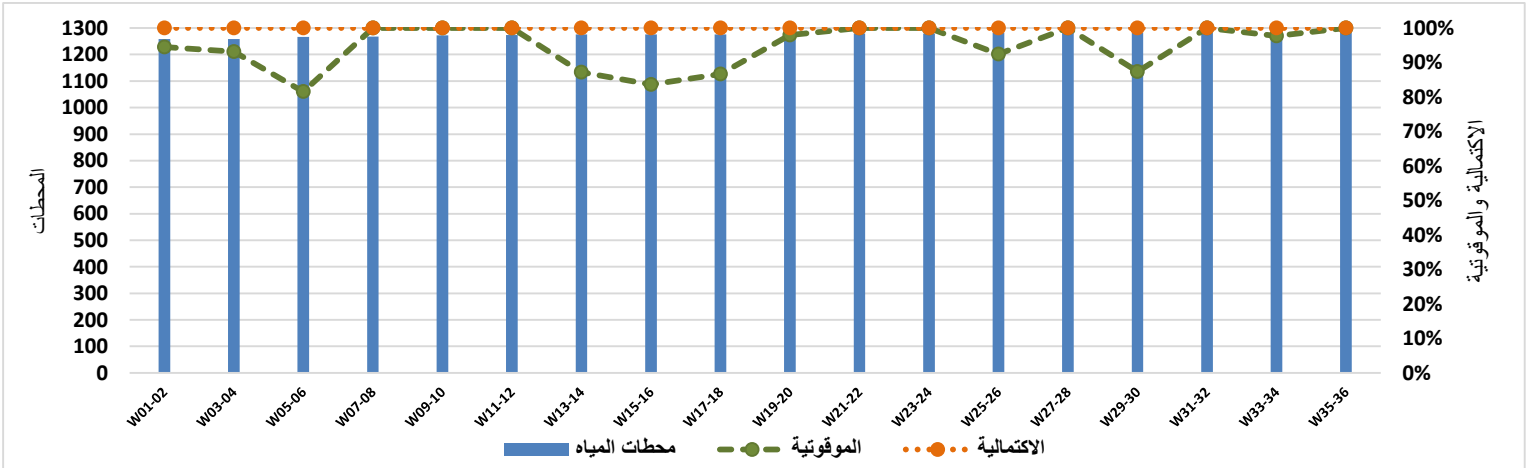


يغطي فريق المياه والإصحاح البيئي 77 ناحية، 23 منطقة في 6 محافظات

### خريطة تغطية شبكة الإنذار المبكر والاستجابة



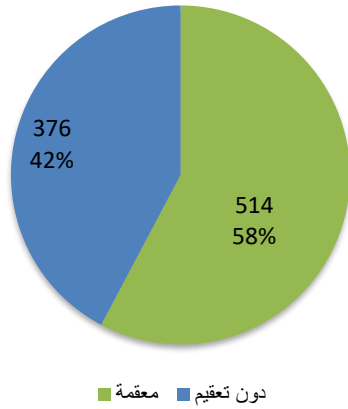
### الاكتمالية والموقوتية للتقارير نصف الشهرية



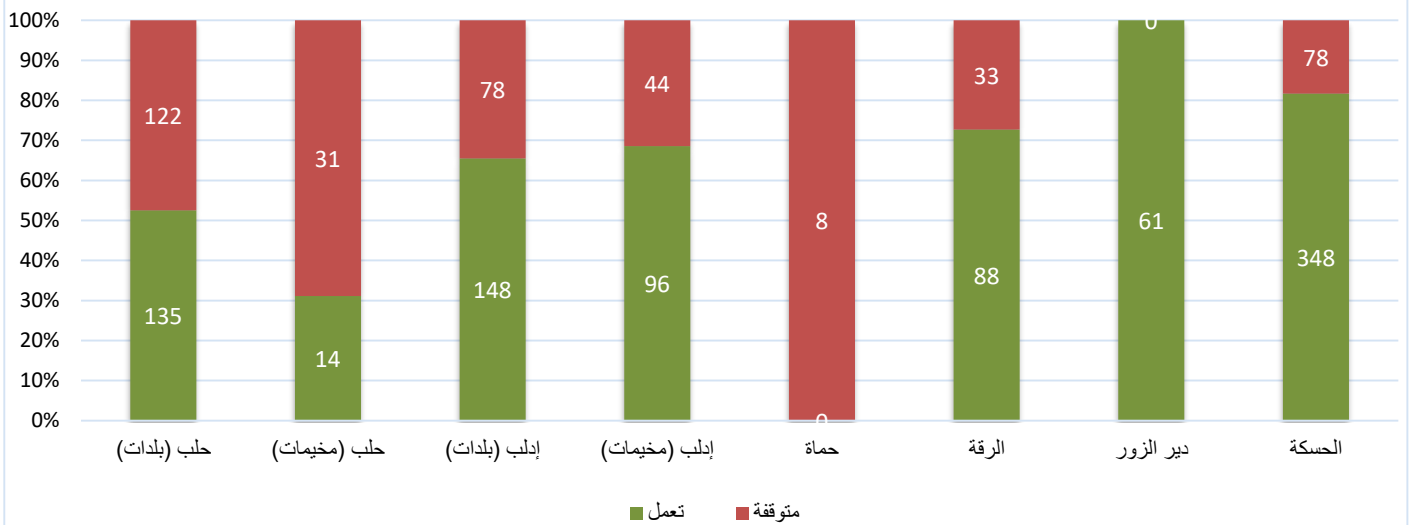
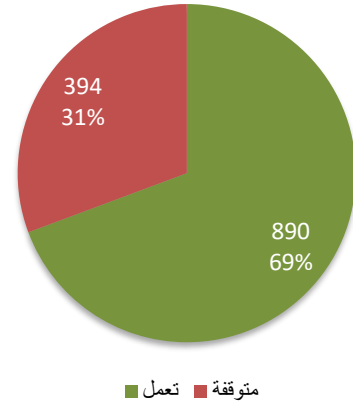
محطات مياه الشرب العاملة			المحافظة
النسبة	معقمة	عدد المحطات	
86%	116	135	حلب (بلدات)
36%	5	14	حلب (مخيمات)
84%	125	148	إدلب (بلدات)
56%	54	96	إدلب (مخيمات)
0%	0	0	حمّاء
80%	70	88	الرقّة
93%	57	61	دير الزور
25%	87	348	الحسكة
58%	514	890	الكلّي

محطات مياه الشرب			المحافظة
النسبة	تعمل	عدد المحطات	
53%	135	257	حلب (بلدات)
31%	14	45	حلب (مخيمات)
65%	148	226	إدلب (بلدات)
69%	96	140	إدلب (مخيمات)
0%	0	8	حمّاء
73%	88	121	الرقّة
100%	61	61	دير الزور
82%	348	426	الحسكة
69%	890	1284	الكلّي

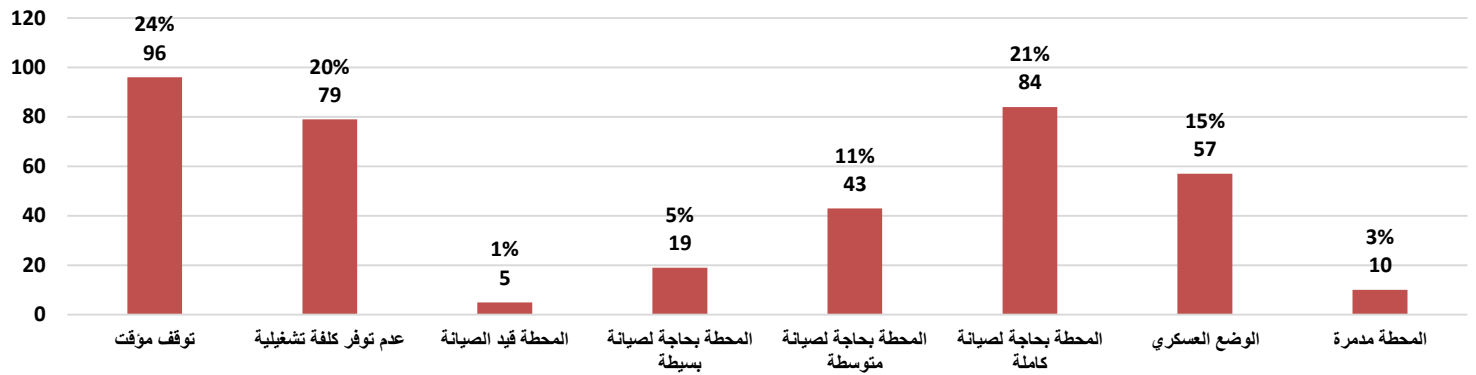
وضع التعقيم في محطات مياه الشرب العاملة



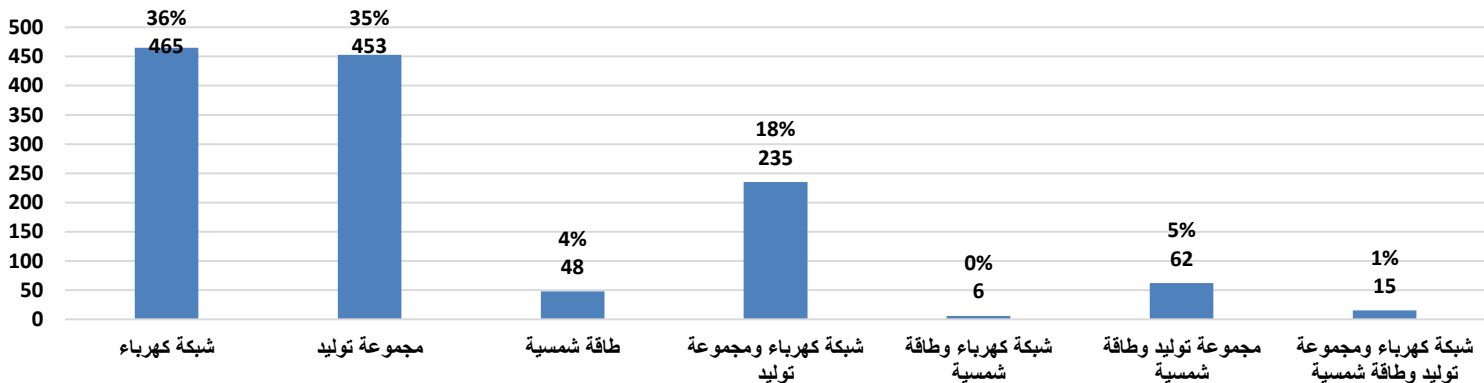
الوضع التشغيلي لمحطات مياه الشرب



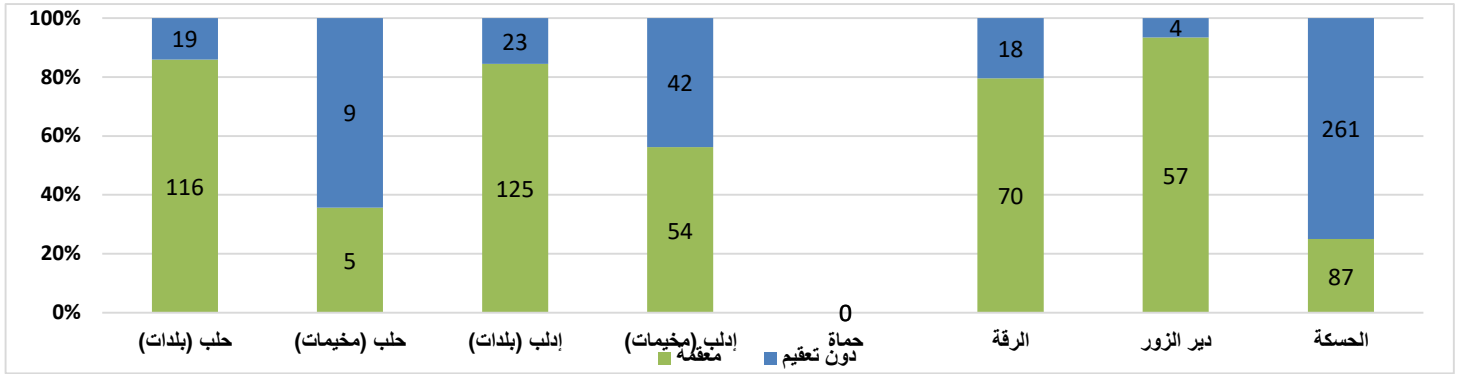
المحافظة	توقف مؤقت	عدم توفر كلفة تشغيلية	المحطة قيد الصيانة	المحطة بحاجة لصيانة بسيطة	المحطة بحاجة لصيانة متوسطة	المحطة بحاجة لصيانة كاملة	الوضع العسكري	المحطة مدمرة
حلب	28	39	2	7	23	40	8	5
إدلب	12	38	1	10	12	35	11	3
حماة	0	0	0	0	0	0	8	0
الرققة	15	0	0	2	6	2	8	0
دير الزور	0	0	0	0	0	0	0	0
الحسكة	41	2	2	0	2	7	22	2
<b>الكلّي</b>	<b>96</b>	<b>79</b>	<b>5</b>	<b>19</b>	<b>43</b>	<b>84</b>	<b>57</b>	<b>10</b>



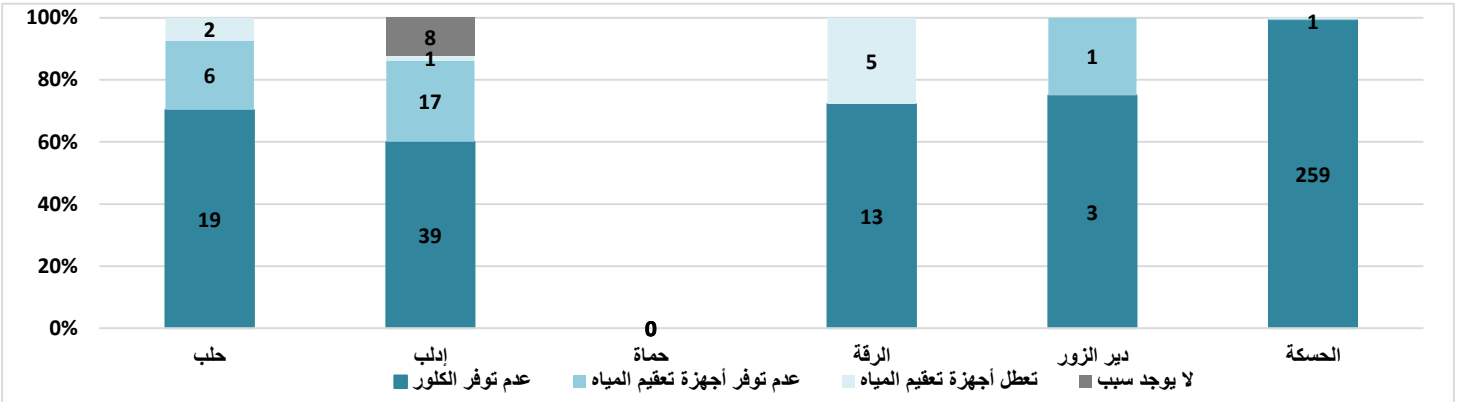
المحافظة	شبكة كهرباء	مجموعة توليد	طاقة شمسية	شبكة كهرباء ومجموعة توليد	شبكة كهرباء وطاقة شمسية	مجموعة توليد وطاقة شمسية	شبكة كهرباء ومجموعة توليد وطاقة شمسية
حلب	20	183	14	48	0	25	12
إدلب	14	244	32	31	6	37	2
حماة	0	8	0	0	0	0	0
الرققة	79	3	2	37	0	0	0
دير الزور	0	12	0	49	0	0	0
الحسكة	352	3	0	70	0	0	1
<b>الكلّي</b>	<b>465</b>	<b>453</b>	<b>48</b>	<b>235</b>	<b>6</b>	<b>62</b>	<b>15</b>



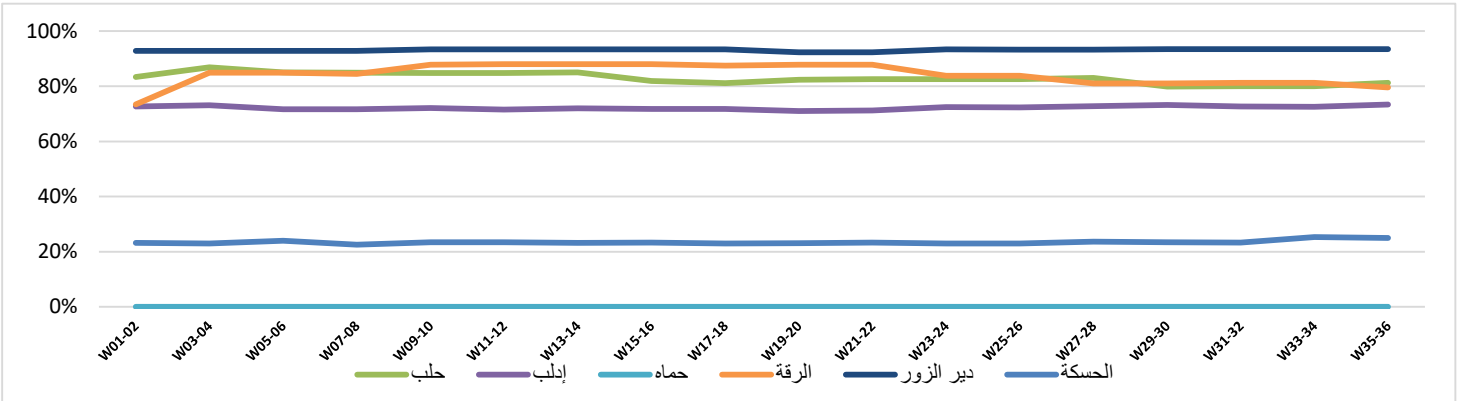
## وضع التعقيم في محطات مياه الشرب العاملة



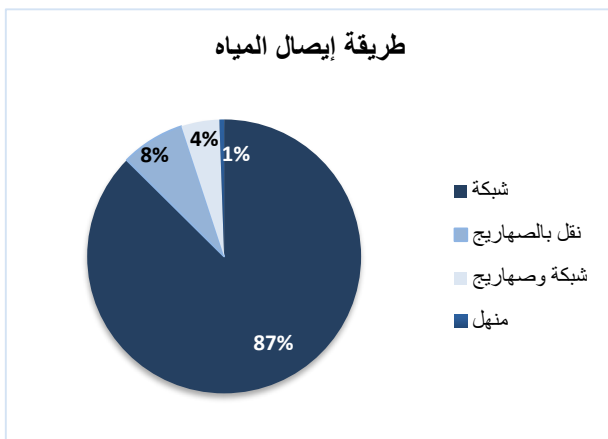
## سبب عدم التعقيم في المحطات العاملة



## الوضع التعقيمي لكل محافظة خلال الأسابيع



## طريقة إيصال المياه



المحافظة	طريقة إيصال المياه				المحطات العاملة
	منهل	شبكة وصهاريج	نقل بالصهاريج	شبكة	
حلب	5	14	5	125	149
إدلب	0	24	55	165	244
حماة	0	0	0	0	0
الرقة	0	1	2	85	88
دير الزور	0	0	4	57	61
الحسكة	0	1	1	346	348
<b>الكل</b>	<b>5</b>	<b>40</b>	<b>67</b>	<b>778</b>	<b>890</b>

