

النشرة نصف الشهرية للمياه والإصحاح البيئي - سوريا شبكة الإنذار المبكر والاستجابة

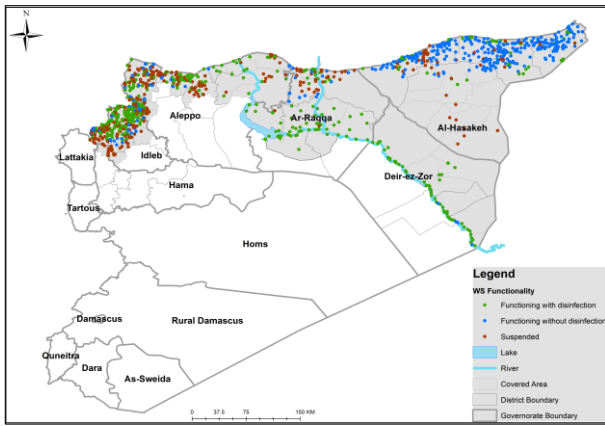
الأسبوع رقم: 37-38

التاريخ: 11 أيلول - 24 أيلول 2022

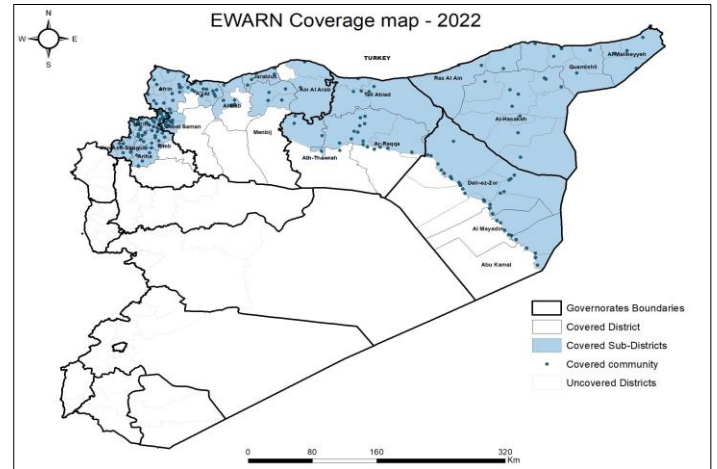
العناوين الرئيسية

- بلغ عدد محطات مياه الشرب العامة التي يقوم فريق المياه والإصحاح البيئي (WASH) في شبكة الإنذار المبكر والاستجابة بمراقبتها في 6 محافظات 1285 محطة، منها 1099 محطة قري/بلدات/مدن و186 محطة مخيمات.
- نسبة 70% (897/1285) من المحطات التي تم مراقبتها كانت عاملة.
- نسبة 20% من المحطات المتوقفة متوقفة بسبب عدم وجود نفقات تشغيل، في حين أنّ نسبة 21% من المحطات المتوقفة متوقفة بسبب الحاجة الى صيانة كاملة.
- نسبة 36% من المحطات تعتمد على شبكة الكهرباء، بينما نسبة 35% من المحطات تعتمد على مولدات كمصدر للطاقة التشغيلية.
- في المناطق التي تعتمد على محطات متوقفة حالياً- تعتبر الآبار الزراعية الخاصة المصدر البديل ويتم استخدام الصهاريج كوسيلة لنقل المياه.
- بلغت نسبة المحطات العاملة التي يتم تعقيم المياه فيها 57% (514/897).
- في المحطات العاملة يتم إيصال المياه إلى المواطنين باستخدام الشبكات النظامية بنسبة 88% (786/897) وباستخدام الصهاريج بنسبة 8% (65/897) وباستخدام الشبكة والصهاريج معا بنسبة 4% (41/897) وباستخدام المناهل بنسبة 0% (5/897).
- تم إجراء 104 اختبار نوعية مياه، حيث وجد أن 17 منها كانت ملوثة.

تغطية فريق المياه والإصحاح البيئي

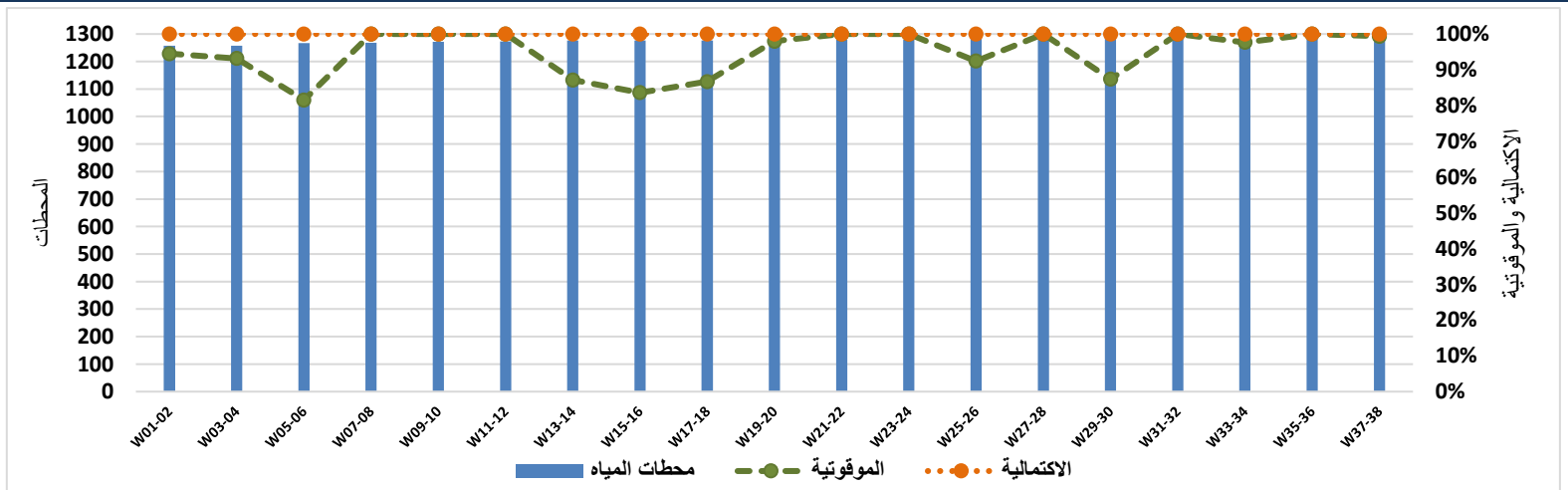


خريطة تغطية شبكة الإنذار المبكر والاستجابة



يغطي فريق المياه والإصحاح البيئي 77 ناحية، 23 منطقة في 6 محافظات

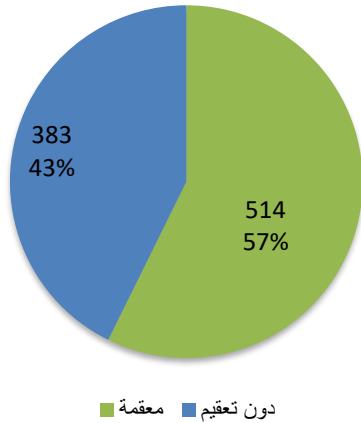
الاكتمالية والموقوتية للتقارير نصف الشهرية



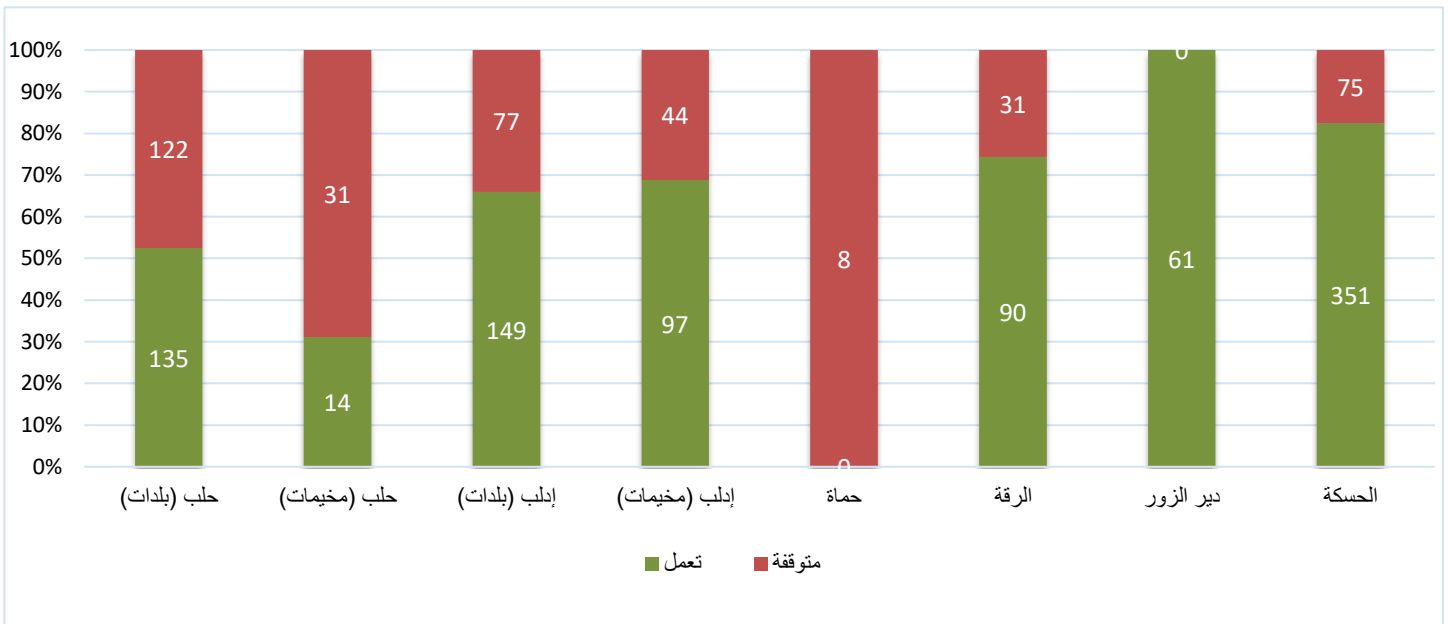
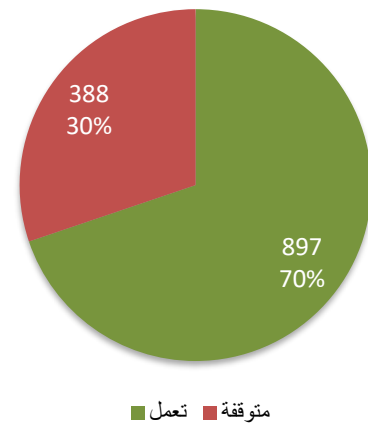
محطات مياه الشرب العاملة			المحافظة
النسبة	معقمة	عدد المحطات	
84%	113	135	حلب (بلدات)
36%	5	14	حلب (مخيمات)
85%	127	149	إدلب (بلدات)
57%	55	97	إدلب (مخيمات)
0%	0	0	حمّاء
78%	70	90	الرقّة
93%	57	61	دير الزور
25%	87	351	الحسكة
57%	514	897	الكلّي

محطات مياه الشرب			المحافظة
النسبة	تعمل	عدد المحطات	
53%	135	257	حلب (بلدات)
31%	14	45	حلب (مخيمات)
66%	149	226	إدلب (بلدات)
69%	97	141	إدلب (مخيمات)
0%	0	8	حمّاء
74%	90	121	الرقّة
100%	61	61	دير الزور
82%	351	426	الحسكة
70%	897	1285	الكلّي

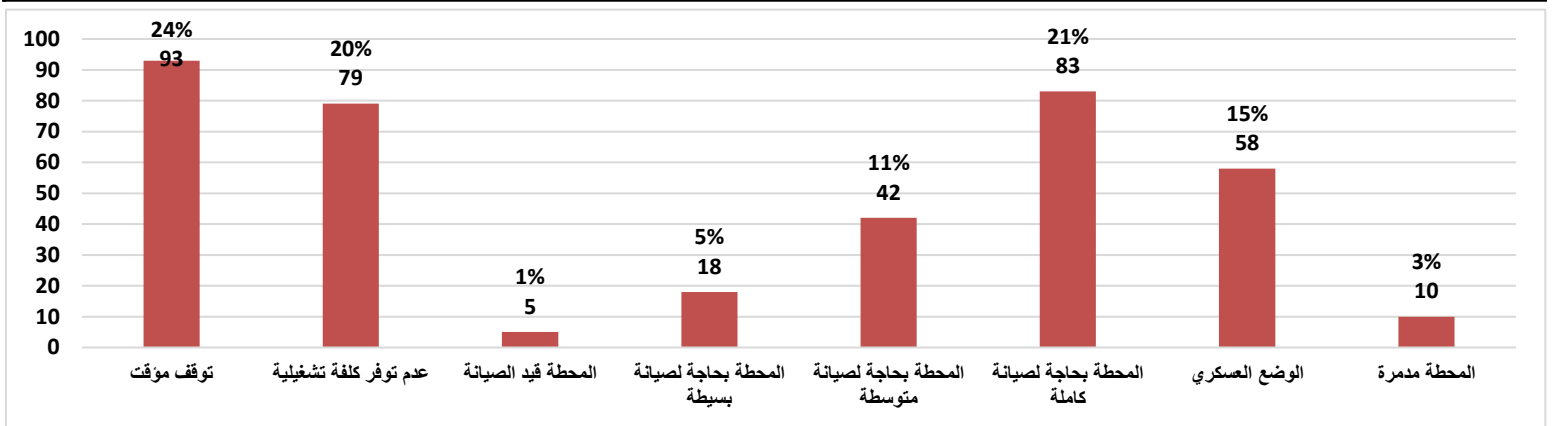
وضع التعقيم في محطات مياه الشرب العاملة



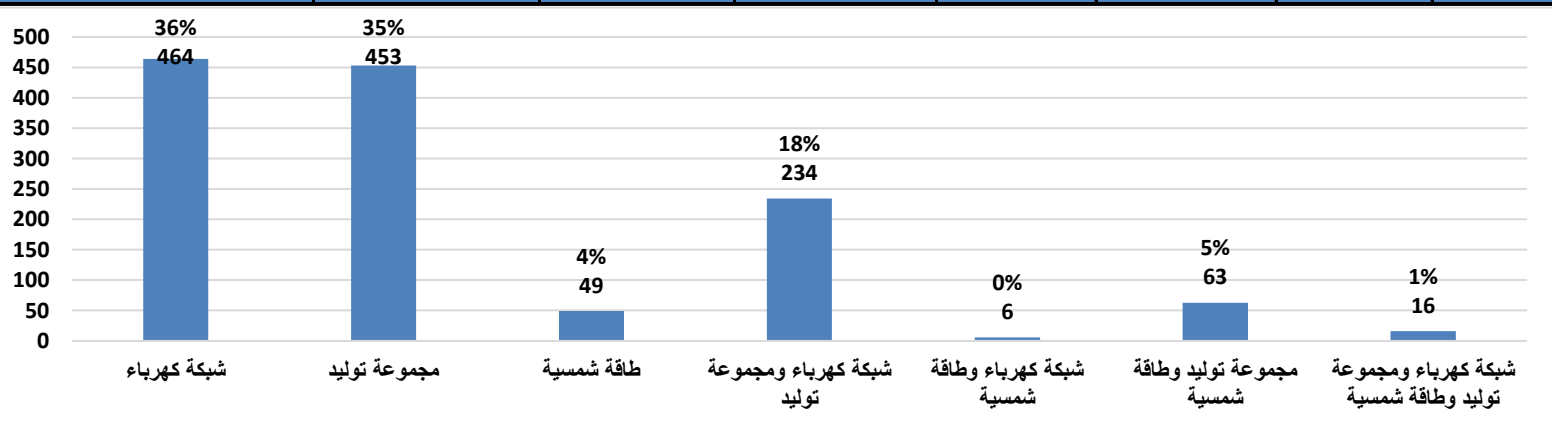
الوضع التشغيلي لمحطات مياه الشرب



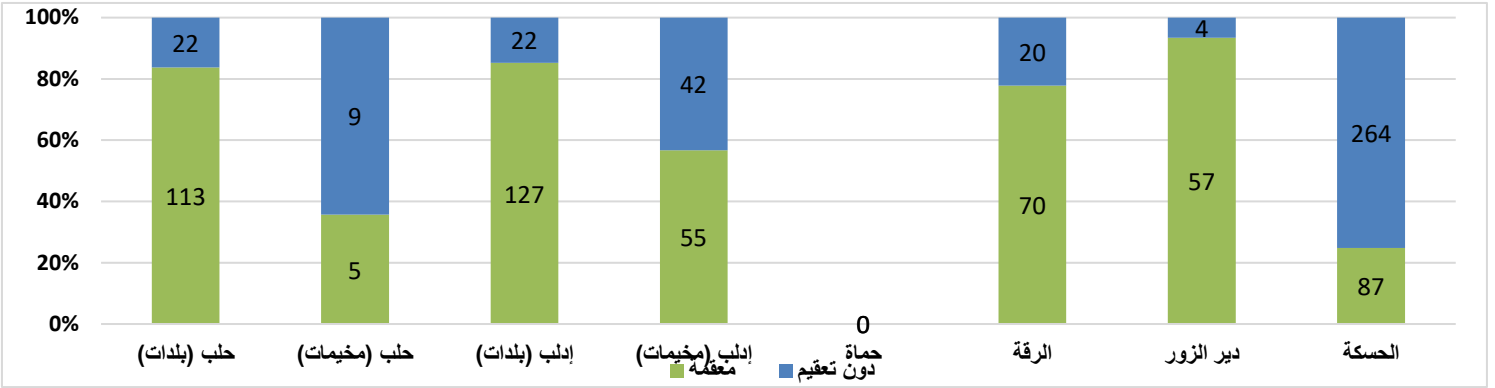
المحافظة	توقف مؤقت	عدم توفر كلفة تشغيلية	المحطة قيد الصيانة	المحطة بحاجة لصيانة بسيطة	المحطة بحاجة لصيانة متوسطة	المحطة بحاجة لصيانة كاملة	الوضع العسكري	المحطة مدمرة
حلب	27	40	2	7	23	40	9	5
إدلب	12	38	1	10	11	35	11	3
حمّاة	0	0	0	0	0	0	8	0
الرقّة	15	0	0	1	5	2	8	0
دير الزور	0	0	0	0	0	0	0	0
الحسكة	39	1	2	0	3	6	22	2
الكلّي	93	79	5	18	42	83	58	10



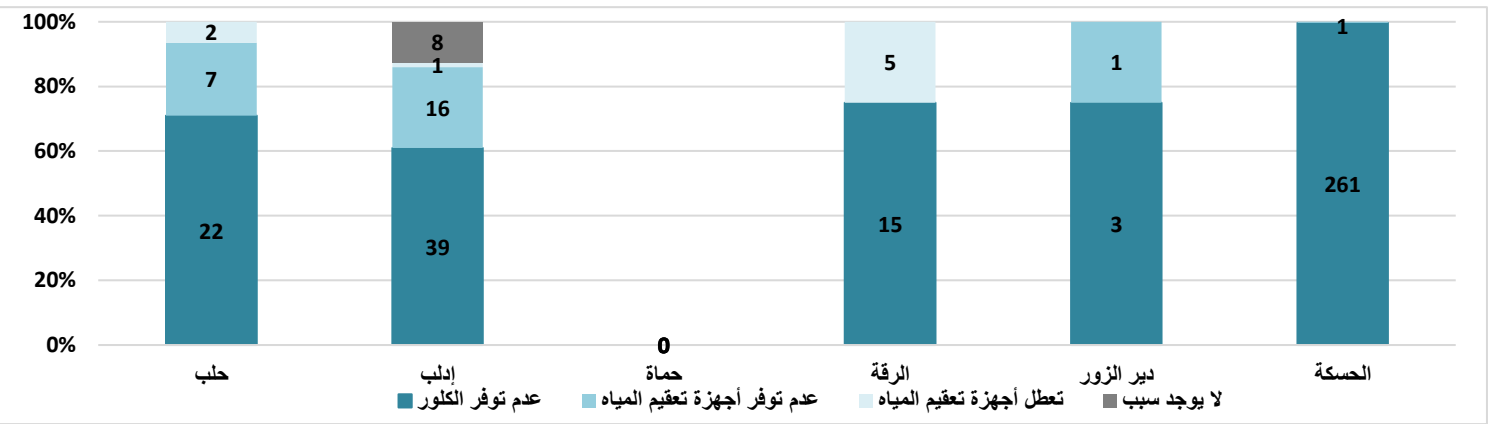
المحافظة	شبكة كهرباء	مجموعة توليد	طاقة شمسية	شبكة كهرباء ومجموعة توليد	شبكة كهرباء وطاقة شمسية	مجموعة توليد وطاقة شمسية	شبكة كهرباء ومجموعة توليد وطاقة شمسية
حلب	20	183	14	47	0	25	13
إدلب	14	244	32	31	6	38	2
حمّاة	0	8	0	0	0	0	0
الرقّة	78	3	3	37	0	0	0
دير الزور	0	12	0	49	0	0	0
الحسكة	352	3	0	70	0	0	1
الكلّي	464	453	49	234	6	63	16



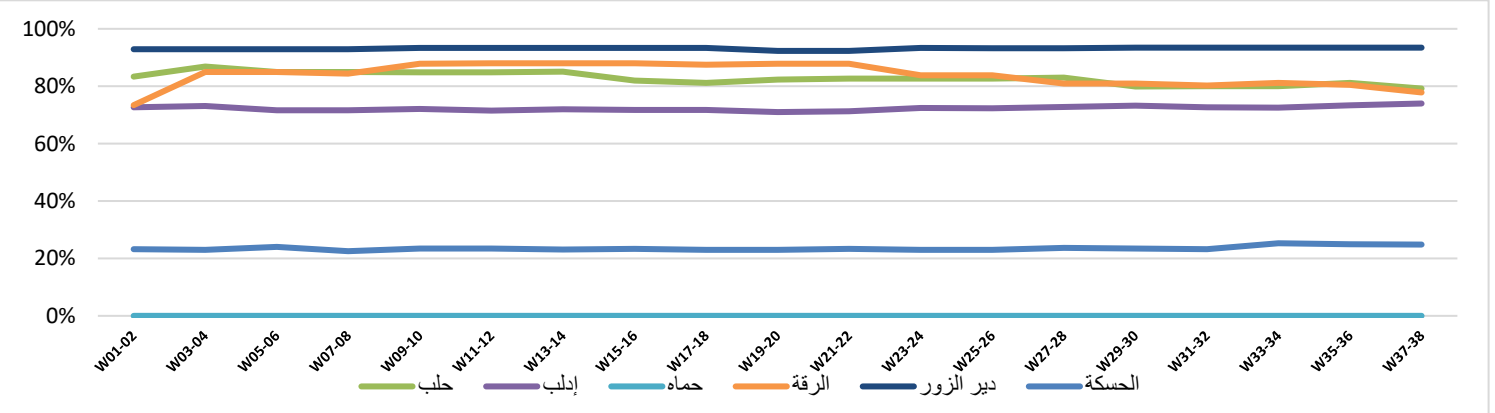
وضع التعقيم في محطات مياه الشرب العاملة



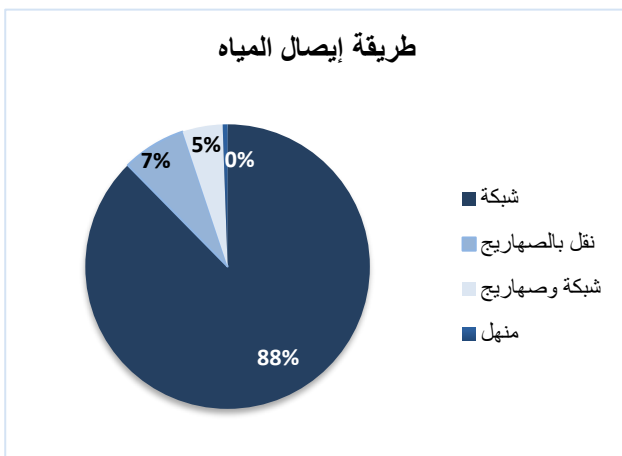
سبب عدم التعقيم في المحطات العاملة



الوضع التعقيمي لكل محافظة خلال الأسابيع



طريقة إيصال المياه



طريقة إيصال المياه				المحطات العاملة	المحافظة
منهل	شبكة وصهاريج	نقل بالصهاريج	شبكة		
5	13	4	127	149	حلب
0	27	54	165	246	إدلب
0	0	0	0	0	حماة
0	0	2	88	90	الرقة
0	0	4	57	61	دير الزور
0	1	1	349	351	الحسكة
5	41	65	786	897	الكلية

