

يتضمن هذا التقرير بيانات ترصد مرض كوفيد19 وفق نظام الترصد ضمن شبكة الإنذار المبكر والاستجابة في مناطق تغطية البرنامج ضمن شمال سوريا. يتبع نظام الترصد المعايير والبروتوكولات المعتمدة في الترصد من قبل منظمة الصحة العالمية ويتم تحديثها وفقاً لذلك. يتم إجراء مسحة بلعوم أنفي للحالات المشتبهه لكوفيد19، ويتم إجراء تحليل مخبري بطريقة الr1-PCR من أجل الإثبات المخبري في مخبر البرنامج.

- This report includes the data from the Covid-19 surveillance system in early warning alert and response network EWARN in the covered areas in North of Syria.
- The program is following the WHO protocols and guidance of COVID-19 surveillance and updating it accordingly.
- A nasopharyngeal swab is collected for the COVID-19 suspected cases, then it will be tested by PCR for lab confirmation in our Labs.

Highlights

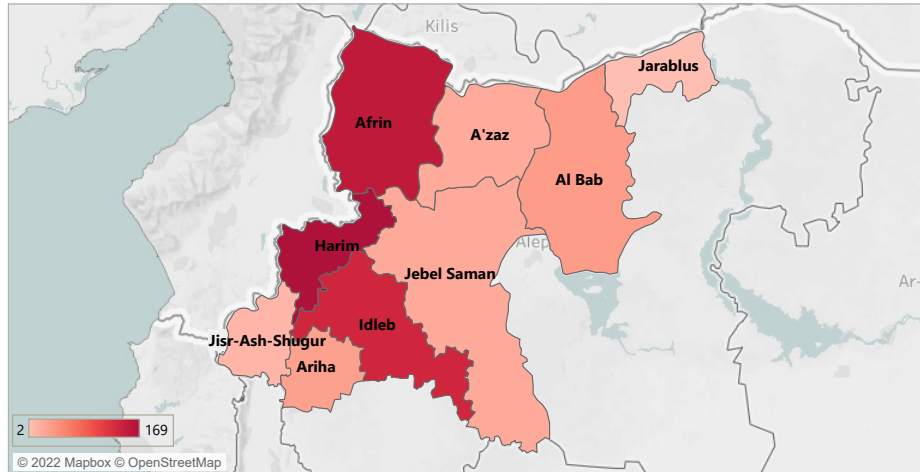
الموجز

166 new confirmed cases have been detected this week. 155 cases from NWS and 11 cases from Peace Spring area.
The weekly positivity is 7.83 % in NWS. 2,017 tests have been conducted this week
According to the COVID-19 risk map in NWS: A`zaz district is at a low risk level, all other districts in NWS are at a medium risk level
2 new COVID-19 deaths in NWS from the SARS-COV-2 positive cases this week, no new classification for any previous deaths as COVID-19 related deaths.
No new confirmed case reported from the workers in the health sector in NWS this week.
26 new confirmed cases from IDPs in camps in NWS this week.

اكتشاف 166 حالة كوفيد 19 مثبتة جديدة هذا الأسبوع ، 155 حالة منها في شمال غرب سوريا و 11 حالة في منطقة نبع السلام
معدل الإيجابية الأسبوعي في شمال غرب سوريا 7.83%
تم إجراء هذا الأسبوع 2,017 تحليل PCR
بحسب خريطة الخطر لانتشار كوفيد-19: منطقة اعزاز ضمن المستوى منخفض الخطورة، باقي المناطق في شمال غرب سوريا ضمن المستوى متوسط الخطورة.
تسجيل حالتين وفاة لحالات ايجابية لكوفيد-19 في شمال غرب سوريا لا تصنيف لوفيات سابقة كوفيات مرتبطة بكوفيد-19
لم يتم تسجيل حالات جديدة لكوفيد19 من الكوادر العاملة في القطاع الصحي في شمال غرب سوريا هذا الأسبوع
تسجيل 26 حالة مثبتة جديدة من النازحين في المخيمات في شمال غرب سوريا هذا الأسبوع

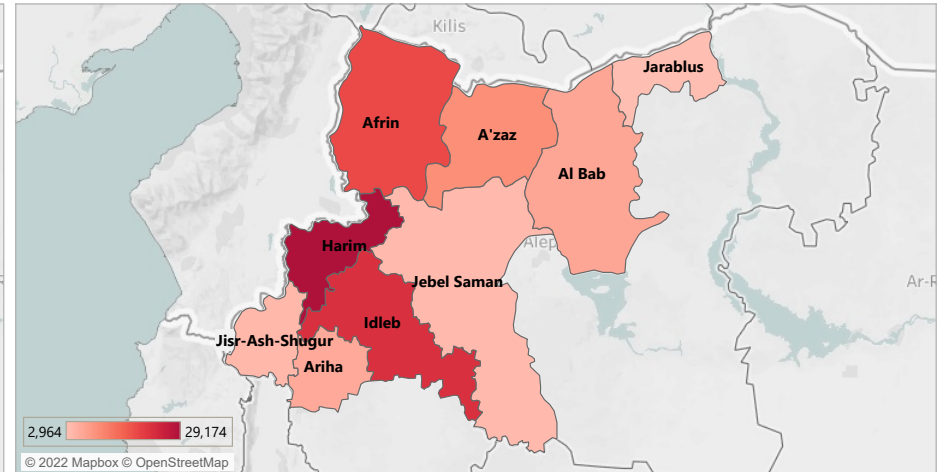
Confirmed cases in the last 28 days

توزع الحالات المثبتة خلال آخر 28 يوم



Total confirmed cases distribution

توزع الحالات المثبتة الكلي

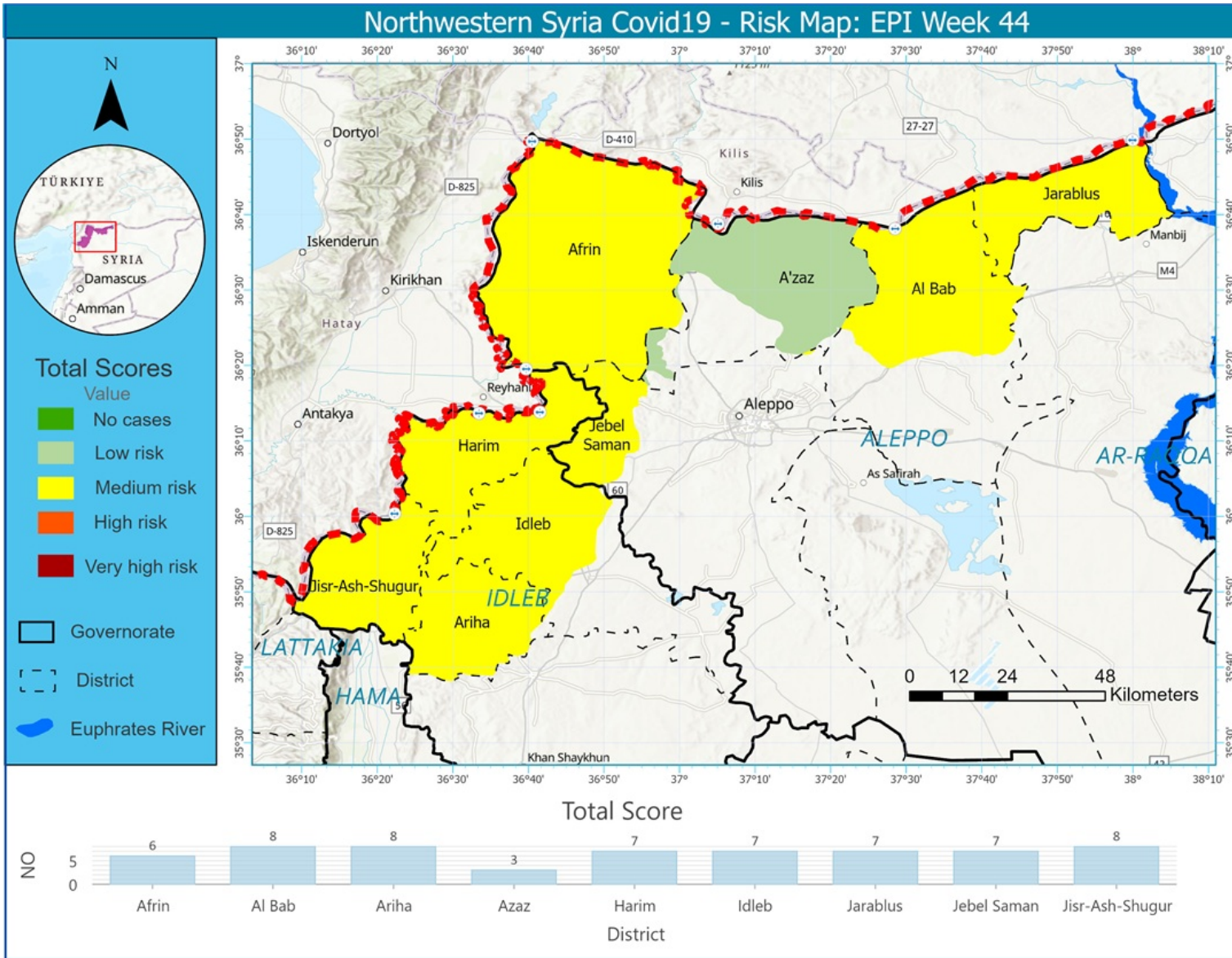


*The case definitions of confirmed and probable case are set according to the WHO surveillance guidelines updated on February 2022.

تم اعتماد تعريف الحالات وفقاً لدليل منظمة الصحة العالمية المحدث في شباط 2022

The cumulative data is up to 05 November 2022

البيانات التراكمية حتى تاريخ 05 تشرين الثاني 2022



تظهر الخريطة مستوى الخطر لإنتشار مرض كوفيد19 في مناطق شمال غرب سوريا خلال الأسبوعين الماضيين، وذلك بالاعتماد على المشعرات التالية: معدل الحدوث لكل 100 ألف نسمة، معدل الوفيات لكل 100 ألف نسمة، نسبة الإيجابية، عدد التحاليل لكل ألف نسمة خلال أسبوع واحد.

This map demonstrates the risk of COVID-19 transmission at the district level in NWS in the last 2 weeks, depending on these 4 indicators:
 COVID-19 incidence rate per 100K
 COVID-19 mortality rate per 100K
 The positivity rate.
 No. of PCR tests per 1K per week

Cases

معلومات الحالات

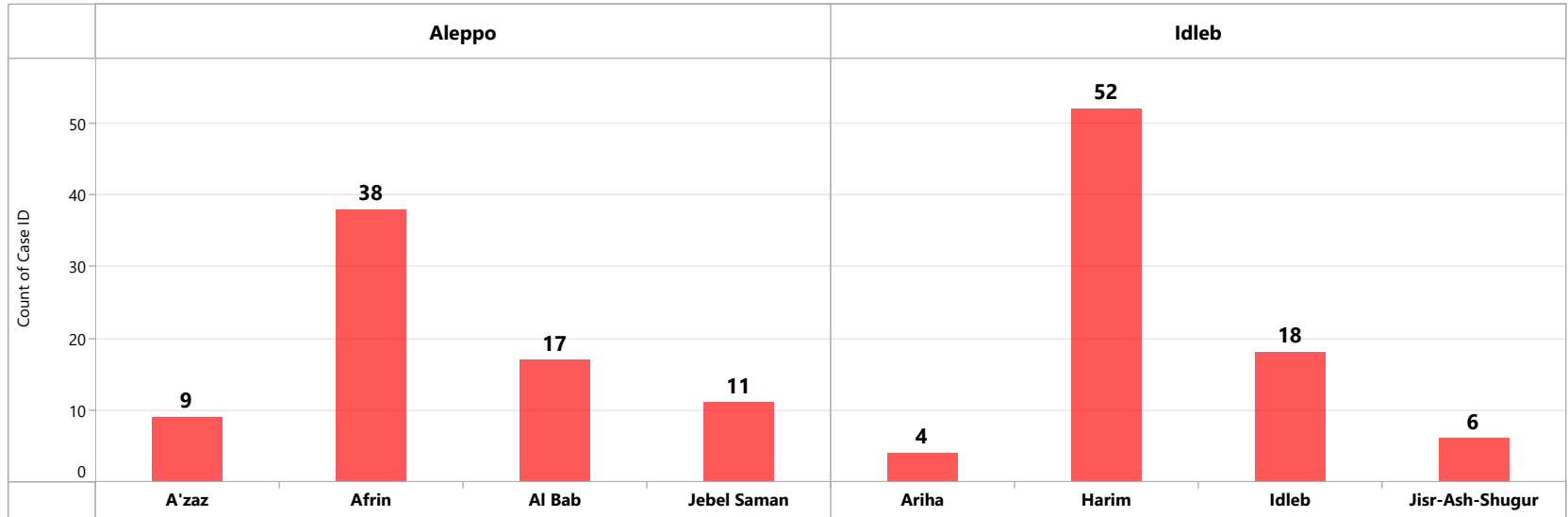
Confirmed Cases

الحالات المثبتة

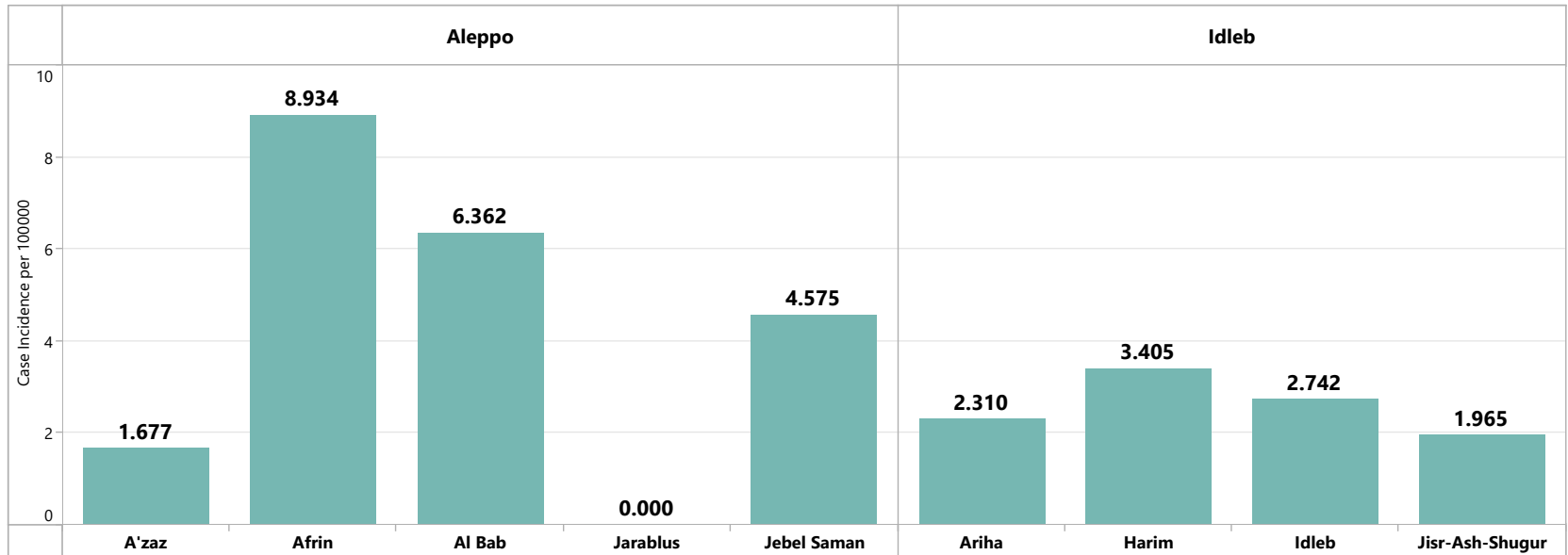
Area المنطقة	Governorate المحافظة	New confirmed cases الحالات الجديدة	Total confirmed مجموع الإيجابي	New Recovored الشفاء الجديد	Total Recovered الشفاء الكلي	New associated deaths الوفيات الجديدة	Total associate death الوفيات الكلي
NWS شمال غرب سوريا	Aleppo حلب	75	42,352	42	41,567	0	427
	Idleb إدلب	80	61,909	34	60,481	0	835
NWS Total الكلي لشمال غرب سوريا		155	104,261	76	102,048	0	1,262
Peace Spring نبع السلام		11	13,633	0	13,339	0	98
Total الكلي		166	116,213	76	115,387	0	1,360

New confirmed COVID-19 Cases - NWS - Epi W44-2021
 عدد الحالات المثبتة الجديدة خلال الأسبوع 44 شمال غرب سوريا

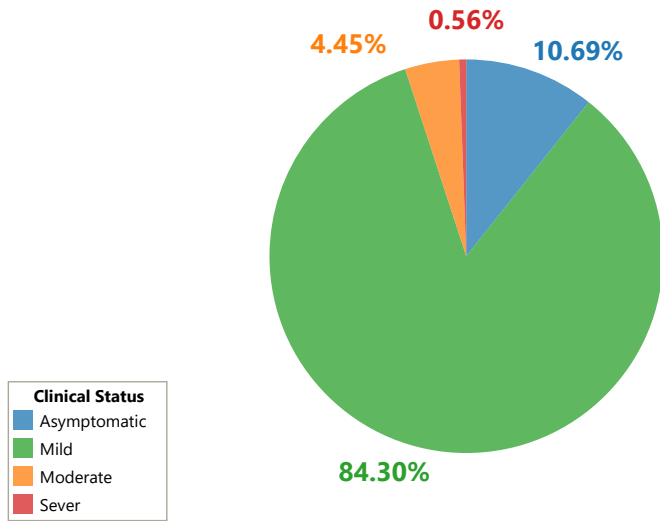
New Confirmed Cases Epi W44
155



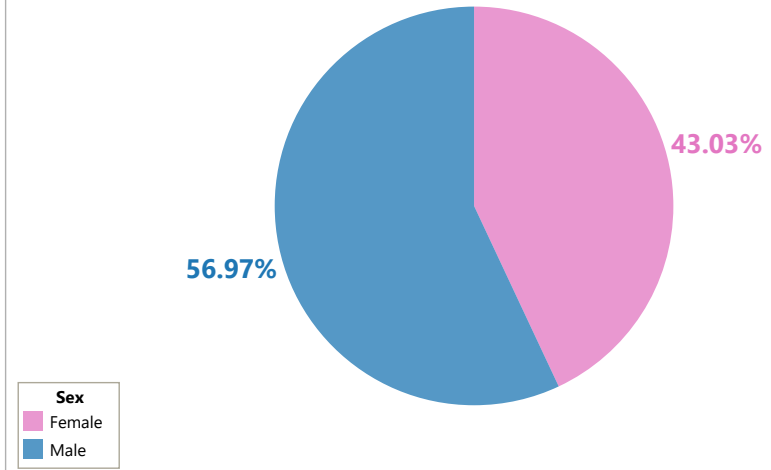
Case incidence rate per 100,000 NWS - Epi W44



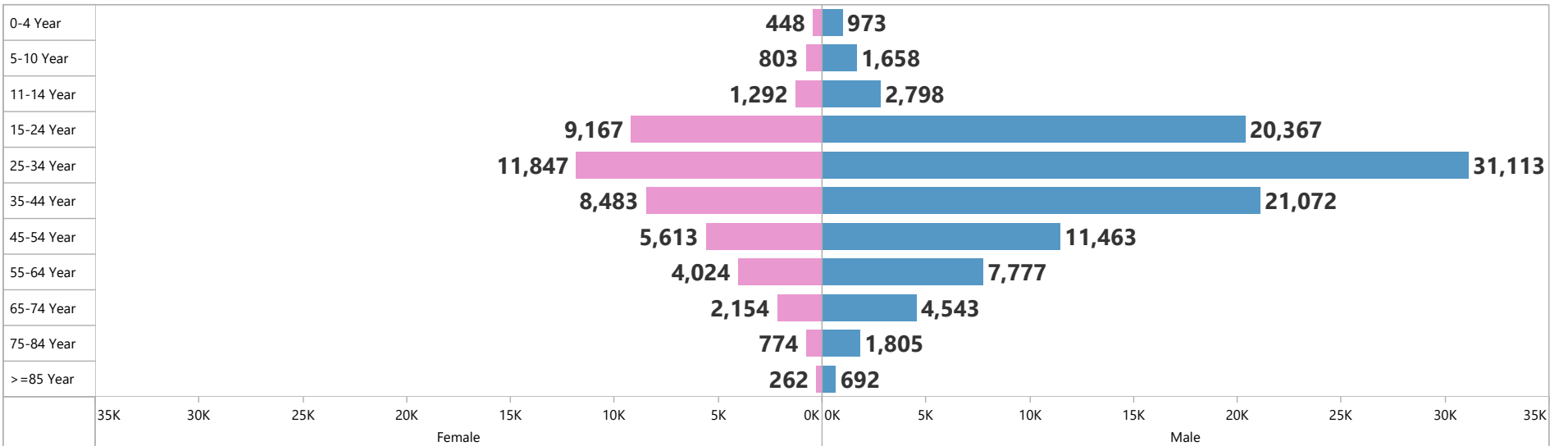
Clinical Status of Confirmed Cases at the investigation time
الحالة السريرية للحالات المؤكدة وقت تقصي الحالة



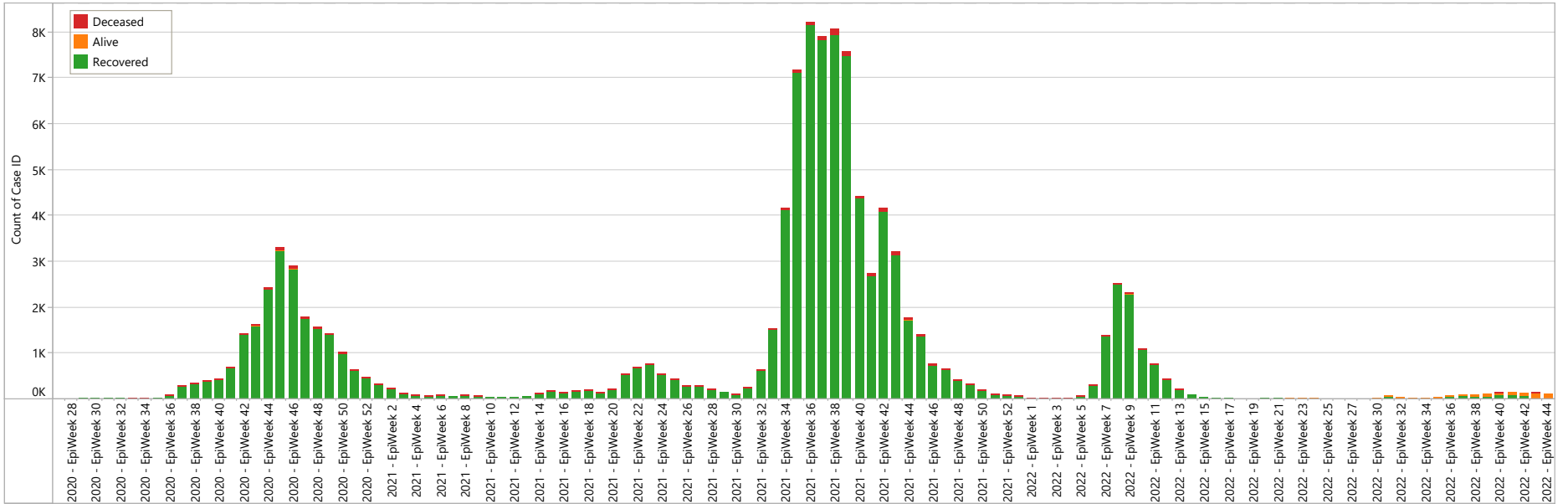
Sex Distribution
التوزع الجنسي



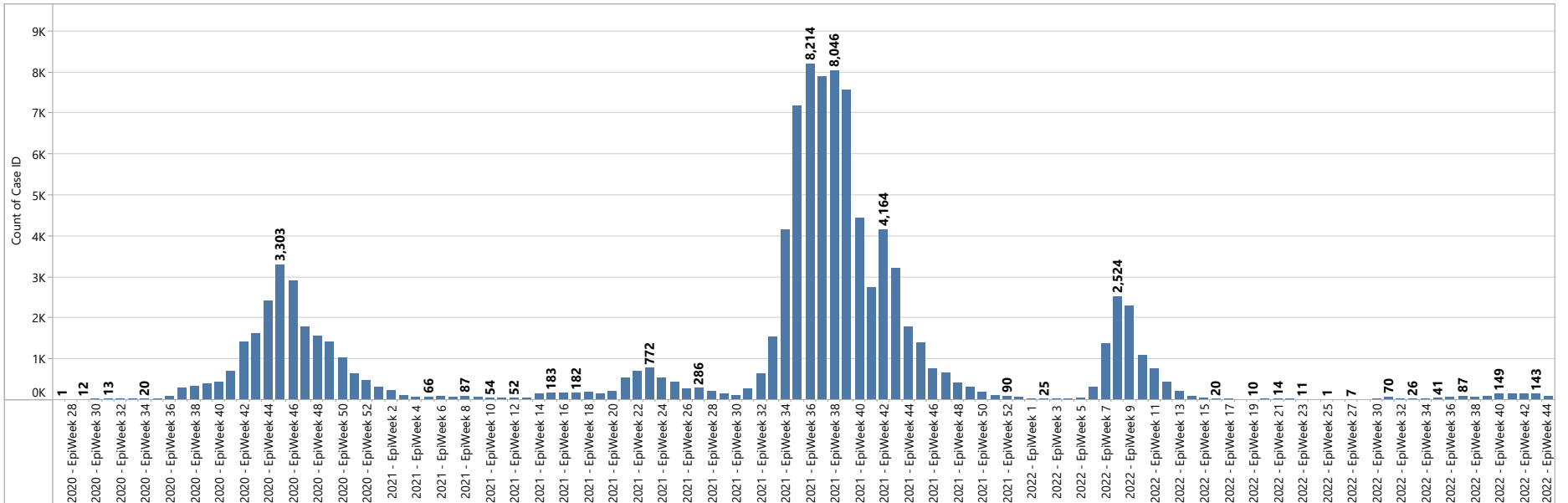
Age Distribution
التوزع العمري



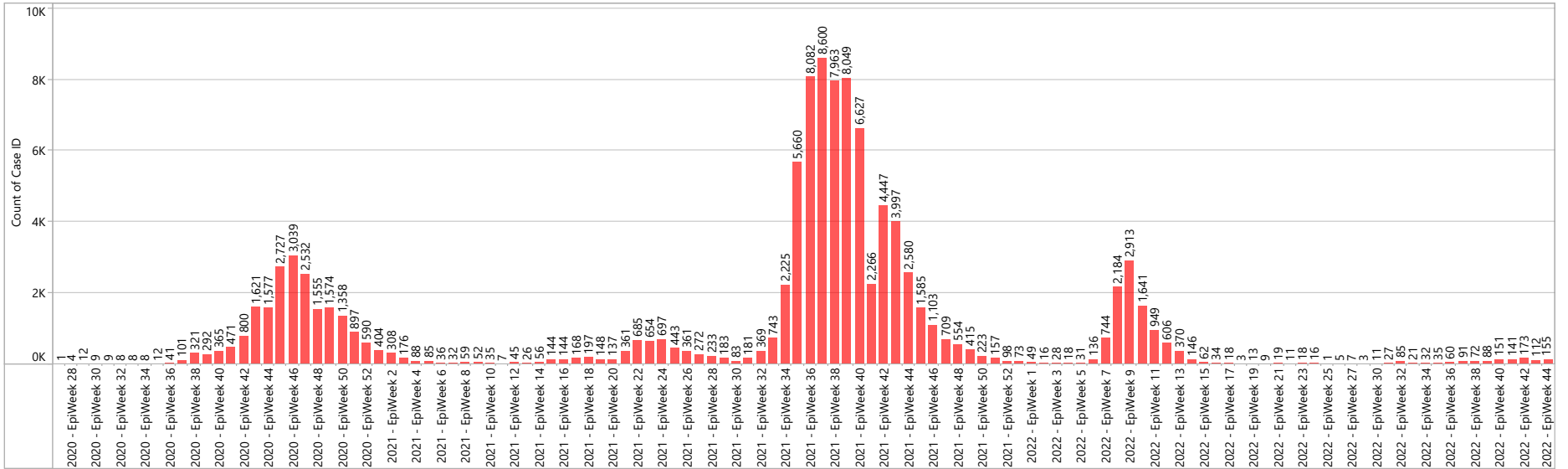
The final outcome of the confirmed cases
المصير النهائي للحالات المثبتة



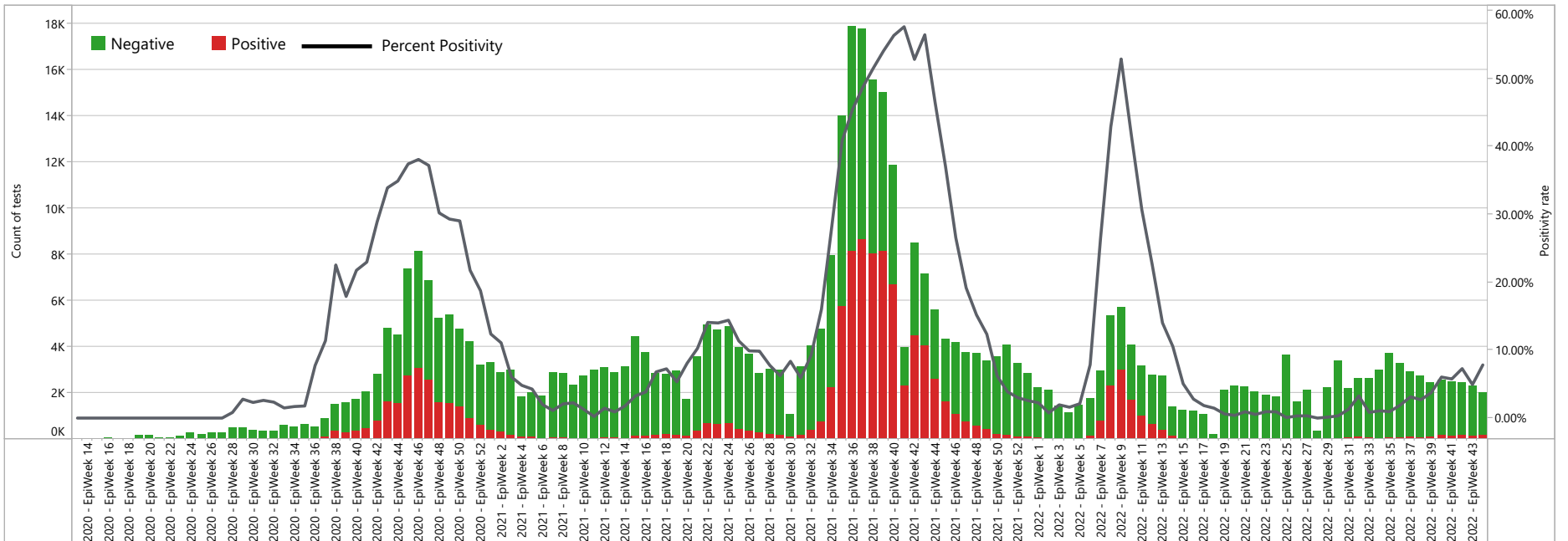
Confirmed Cases by onest date
الحالات المثبتة حسب تاريخ بدء الأعراض



Epi Curve for the positive cases by date of laboratory confirmation
المنحنى الوبائي للحالات المصابة الجديدة وفق تاريخ النتيجة المخبرية



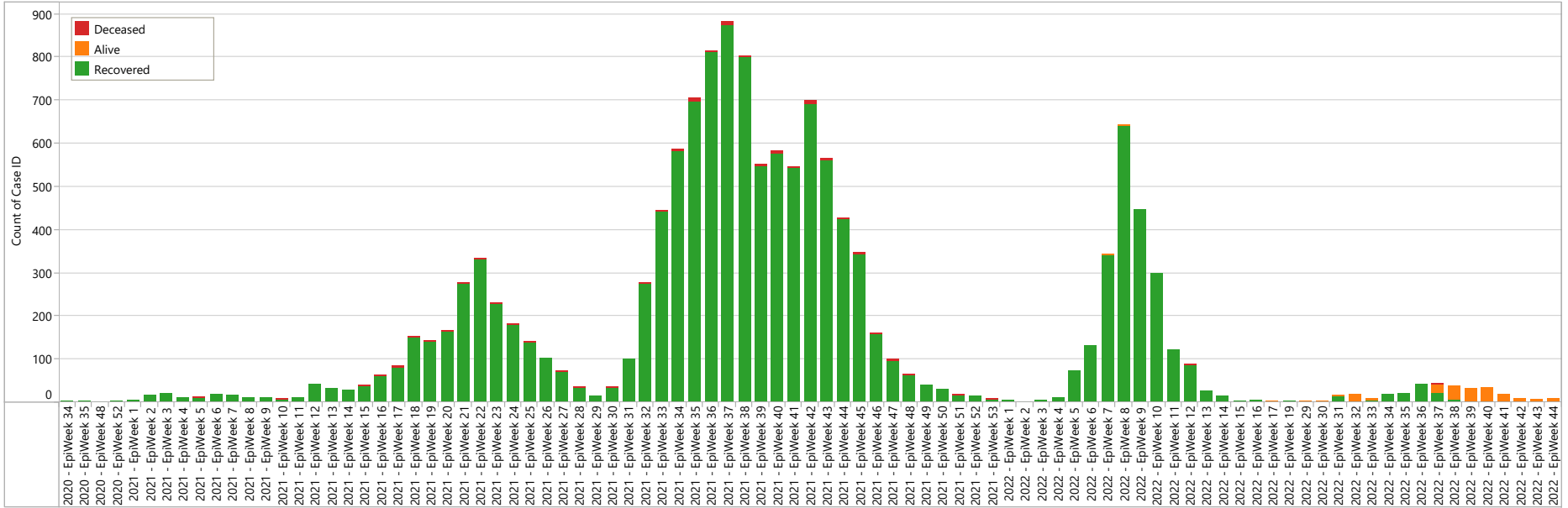
Epi Curve for the positivity rate by date of laboratory result
المنحنى الوبائي لمعدل الإيجابية حسب نتائج تحليل المختبر



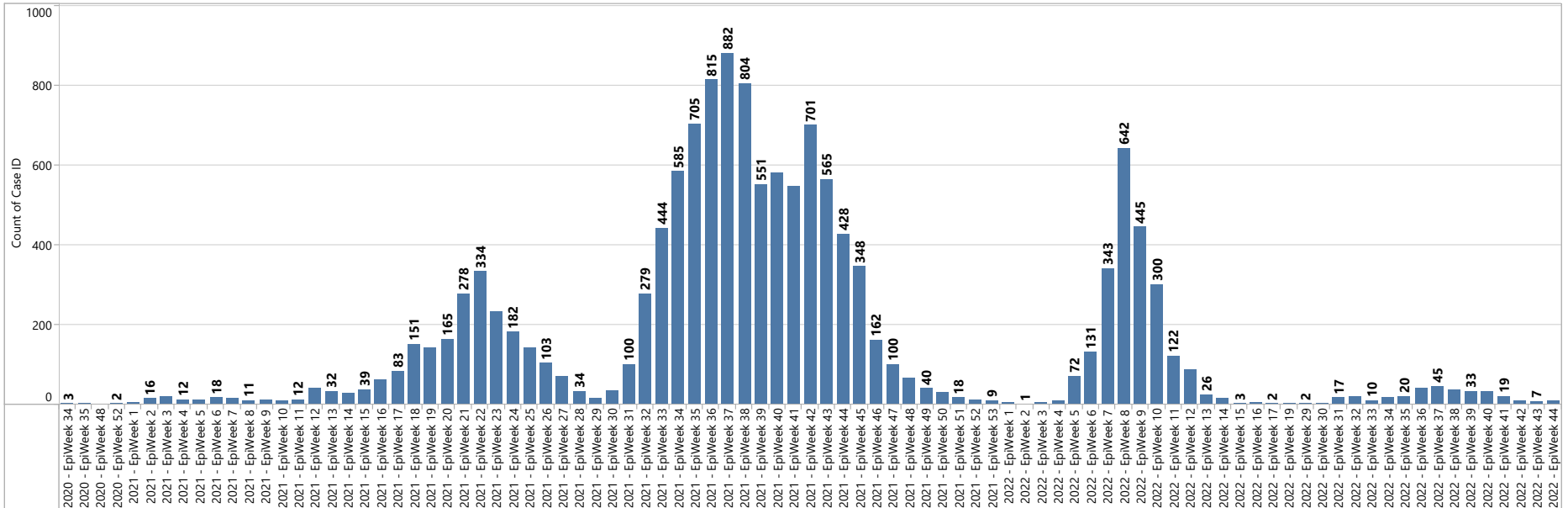
Epidemiological curves for Peace Spring

المنحنيات الوبائية لمنطقة نبع السلام

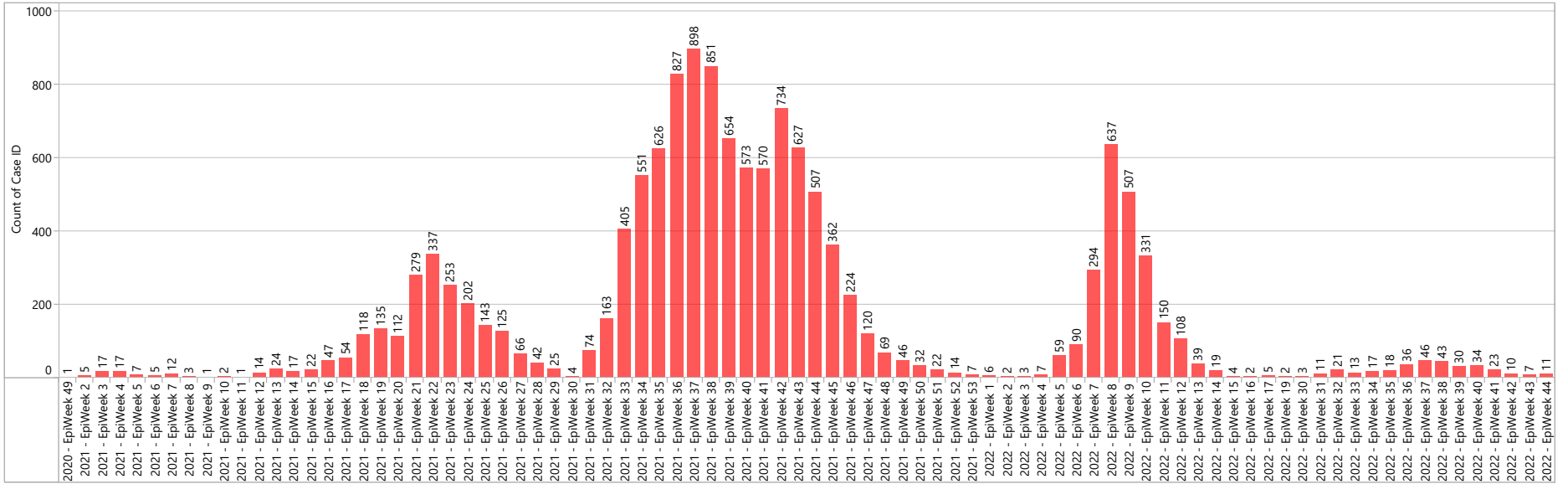
The final outcome of the confirmed cases
المصير النهائي للحالات المثبتة



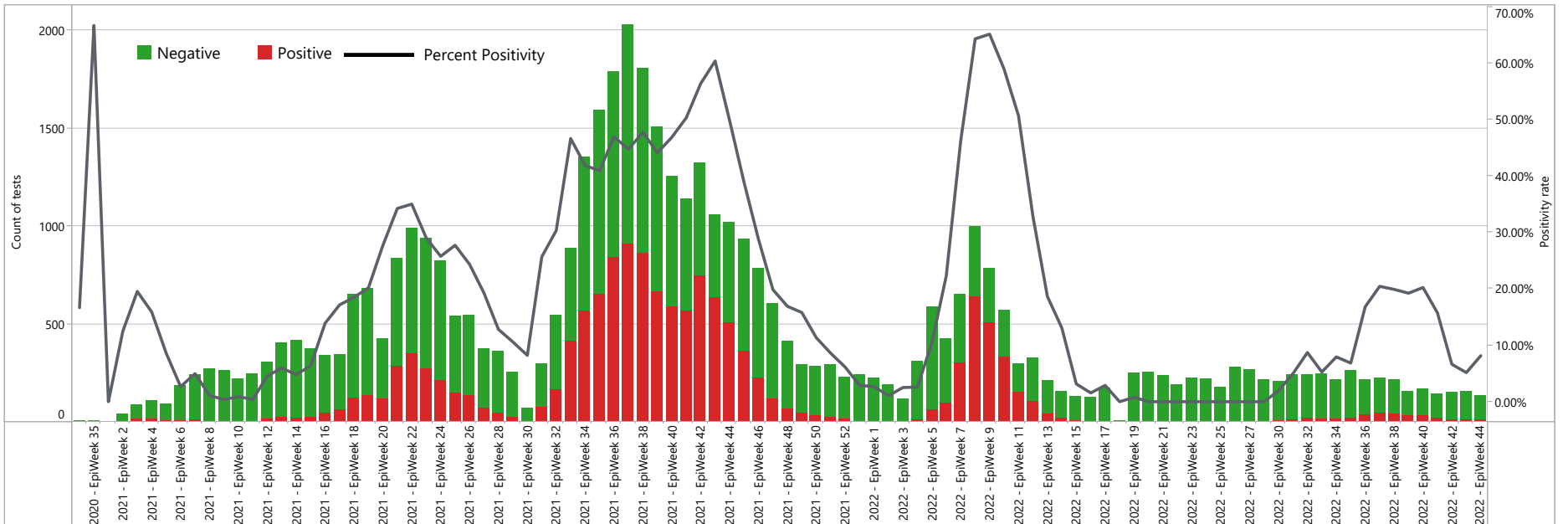
Confirmed Cases by onset date
الحالات المثبتة حسب تاريخ بدء الأعراض



Epi Curve for the positive cases by date of laboratory
المنحنى الوبائي للحالات المصابة الجديدة وفق تاريخ النتيجة المخبرية



Epi Curve for the positivity rate by date of laboratory result
المنحنى الوبائي للمعدل الإيجابية حسب نتائج تحليل المختبر

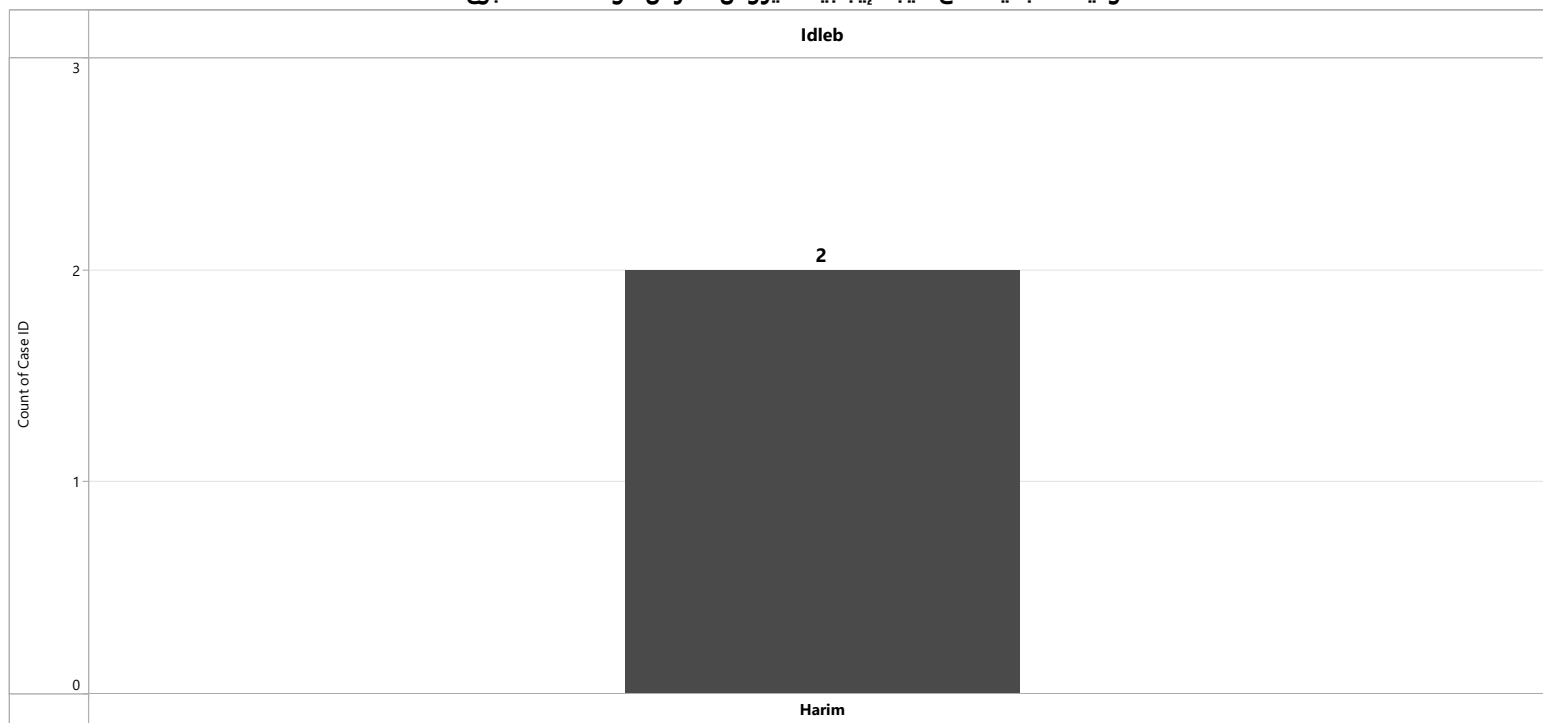


Deceased Cases in NWS

حالات الوفيات في شمال غرب سوريا

Deaths cases in week 44 حالات الوفيات خلال الاسبوع 44	New deaths for positive SARS-COV-2 cases in the last week الوفيات الجديدة للحالات الإيجابية لفيروس السارس 2 خلال آخر الأسبوع	The total deaths for the positive cases عدد الوفيات الكلي للحالات الإيجابية	The total COVID-19 related deaths عدد الوفيات الكلي المرتبطة بمرض كوفيد 19
Aleppo حلب	0	580	427
Idleb إدلب	2	1,035	835
Total المجموع	2	1,615	1,262

New Deaths from SARS-COV-2 Positive Cases (Epi W44)
الوفيات الجديدة مع نتيجة إيجابية لفيروس سارس كوف 2 - الأسبوع 44



New deaths from SARS-COV-2 Positive Cases (Epi W44)

2

New classified deaths attributed to COVID-19, regardless the PCR lab result (Epi W44)

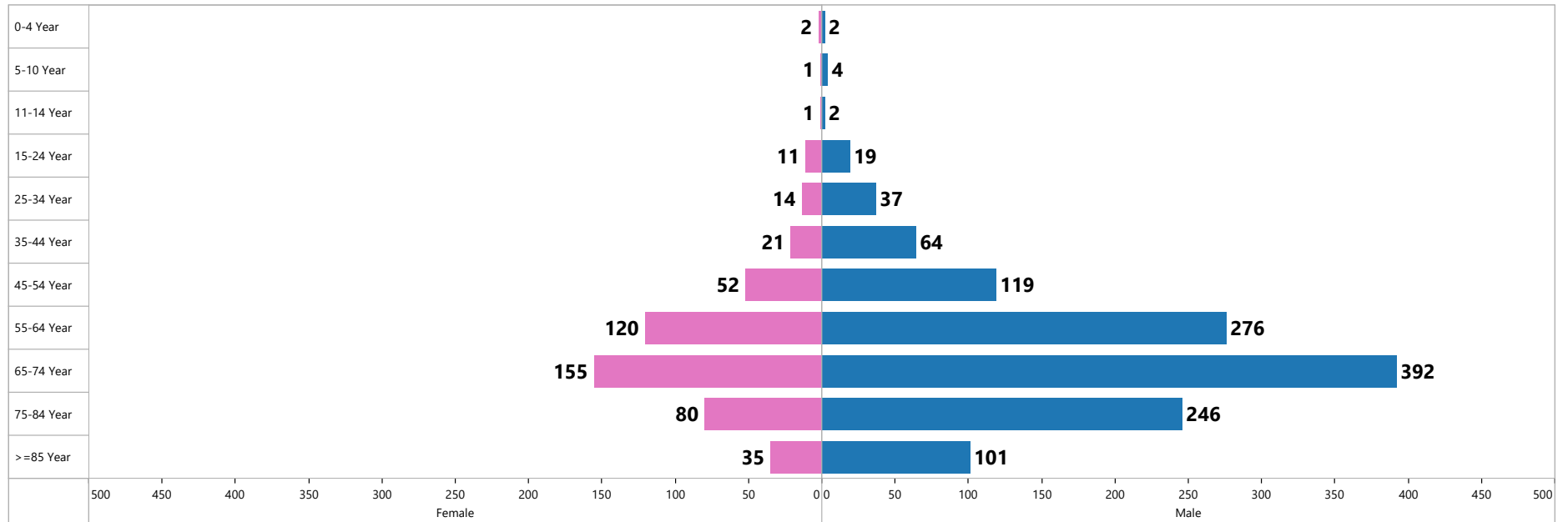
0

Deceased Cases in NWS

حالات الوفيات في شمال غرب سوريا

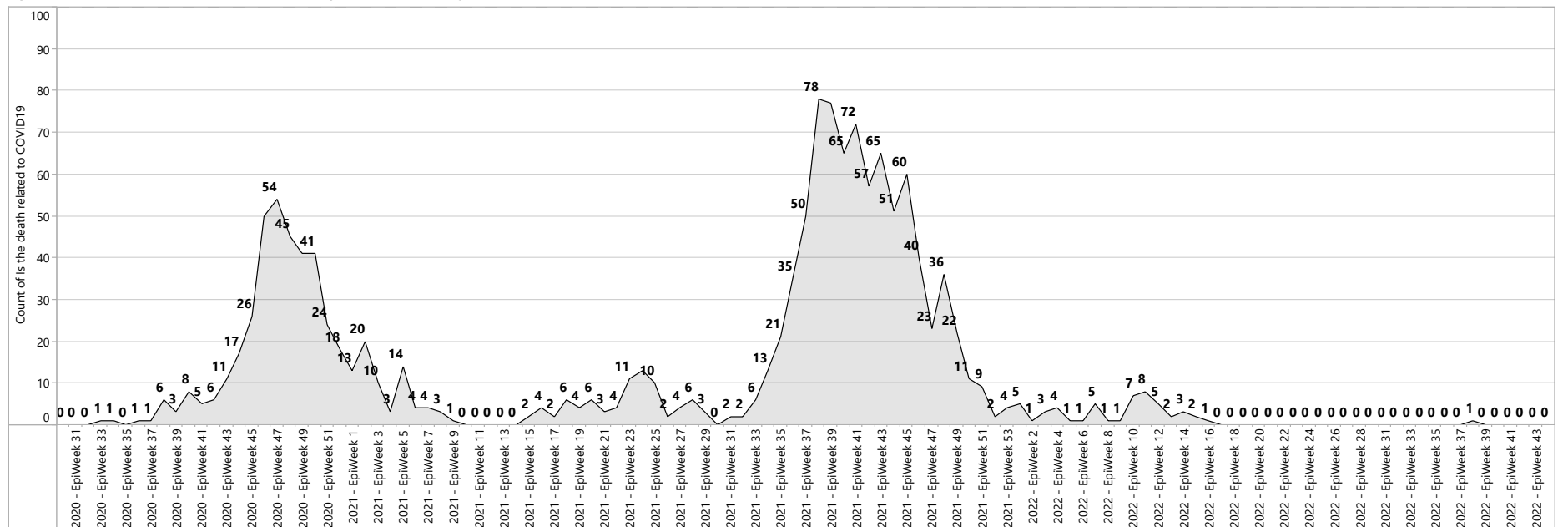
Age distribution for the COVID-19 attributed deaths

التوزيع العمري لحالات الوفاة المرتبطة بكوفيد 19



Epi curve for deaths from SARS-COV-2 positive cases by date of death

المنحنى الوبائي للوفيات المرتبطة بكوفيد 19 من الحالات إيجابية الفيروس سارس-كوف-2

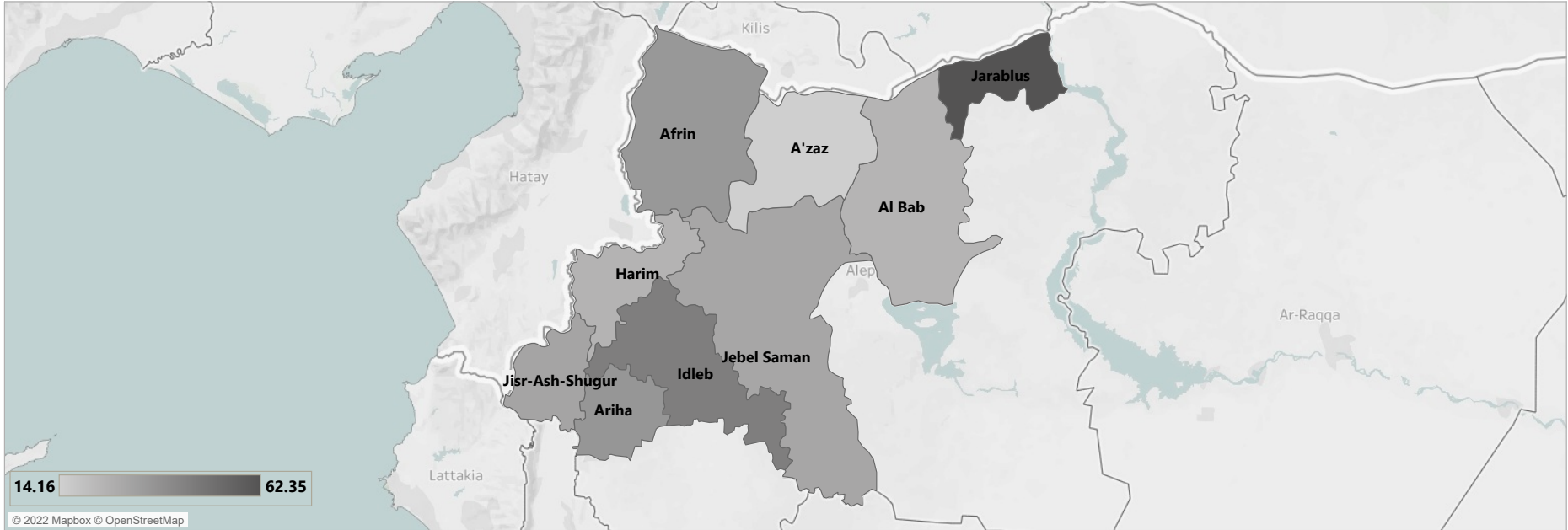


Deceased Cases in NWS

حالات الوفيات في شمال غرب سوريا

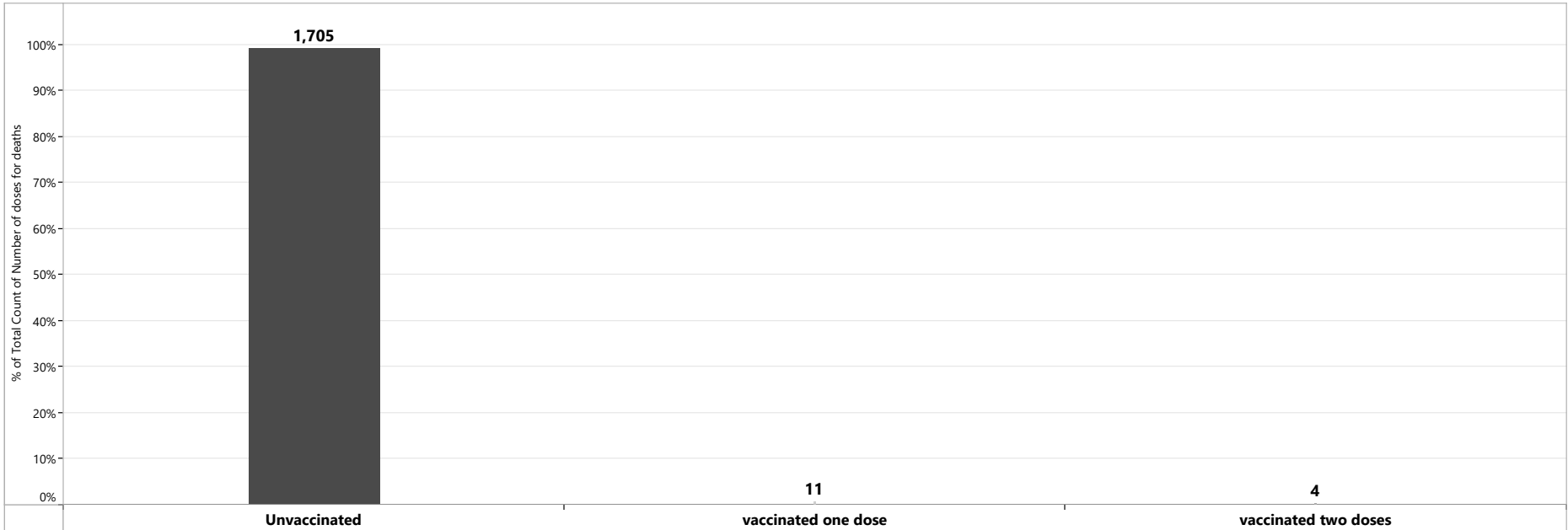
Mortality rate per 100K

عدد الوفيات الكلي على مستوى المنطقة لكل 100 ألف نسمة



Vaccination status of deaths with positive PCR result

الحالة التلقيحية للوفيات التي لديها نتيجة إيجابية PCR



Contacts

معلومات المخالطين

New recognized contacts	Total recognized contacts	Contacts under follow up	Completed follow up	Context of Exposure	نمط التعرض
161	83,830	33,314	50,516	Home/household	45,372
				Unknown	36,485
				Workplace	1,708
				Hospital/healthcare	261
				Tour group	39

Main indicators - The virus transmission level (NWS)

المشعرات الرئيسية - مستوى انتشار الفيروس (شمال غرب سوريا)

Governorate	District	Population	Case Incidence per 100000 in the last 2 weeks	Positivity rate	Mortality rate per 100000 in the last 2 weeks
Aleppo	A'zaz	536,815	1.30	41.12%	0.00
	Afrin	425,331	8.23	10.02%	0.00
	Al Bab	267,192	4.30	46.05%	0.00
	Jarablus	101,035	0.00	0.00%	0.00
	Jebel Saman	240,461	3.33	19.82%	0.00
Idleb	Ariha	173,124	2.60	5.60%	0.00
	Harim	1,527,385	2.55	5.72%	0.00
	Idleb	656,452	3.81	7.69%	0.00
	Jisr-Ash-Shugur	305,410	1.15	39.77%	0.00
Grand Total		4,233,205	3.03	19.53%	0.00

Lab Tests

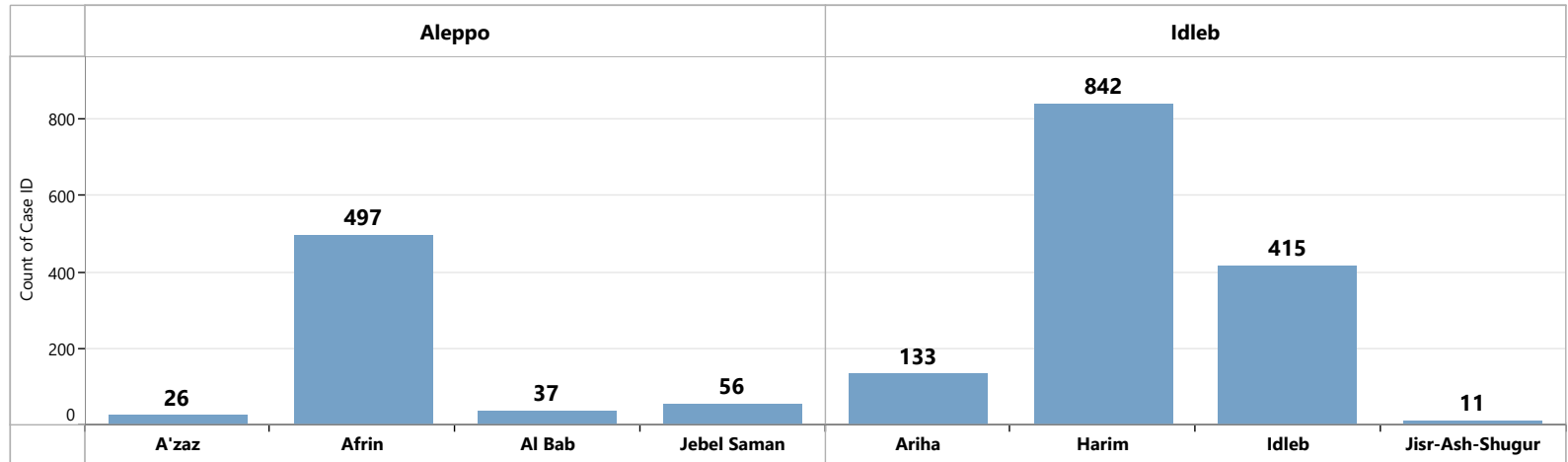
معلومات التحاليل المخبرية

LAB Name اسم المخبر	Idleb إدلب	Afrin عفرين	Jarablus جرابلس	Tell Abiad تل أبيض	DDD(Jandairis) جنديرس	DDD(Dana) الدانا	Azaz إعزاز
New tests in the last week عدد التحاليل الجديدة في الأسبوع الأخير	1,191	336	37	135	187	266	0
Total tests in the lab عدد التحاليل الكلي في المخبر	188,123	90,346	67,449	41,565	20,277	26,784	17,862

NW/NE	Gov	Dis	New Tests	Total Tests	Positive	Negative	
NW	Aleppo	A'zaz	26	30,821	10,044	20,777	
		Afrin	497	94,538	19,862	74,676	
		Al Bab	37	30,478	6,609	23,869	
		Jarablus	0	36,137	3,008	33,129	
		Jebel Saman	56	16,088	3,747	12,341	
		Total	616	208,062	43,270	164,792	
	Idleb	Ariha	133	25,695	6,132	19,563	
		Harim	842	110,238	29,349	80,889	
		Idleb	415	82,720	22,717	60,003	
		Jisr-Ash-Shugur	11	11,085	4,013	7,072	
		Total	1,401	229,738	62,211	167,527	
	Total		2,017	437,800	105,481	332,319	
	NE	Al-Hasakeh	Ras Al Ain	70	14,852	3,239	11,613
			Total	70	14,852	3,239	11,613
Ar-Raqqa		Tell Abiad	65	29,851	10,678	19,173	
		Total	65	29,851	10,678	19,173	
Total			135	44,703	13,917	30,786	
Grand Total		2,152	482,503	119,398	363,105		

New PCR tests - NWS - Epi W44-2022

عدد التحاليل الجديدة في شمال غرب سوريا الأسبوع الوبائي 2022-44



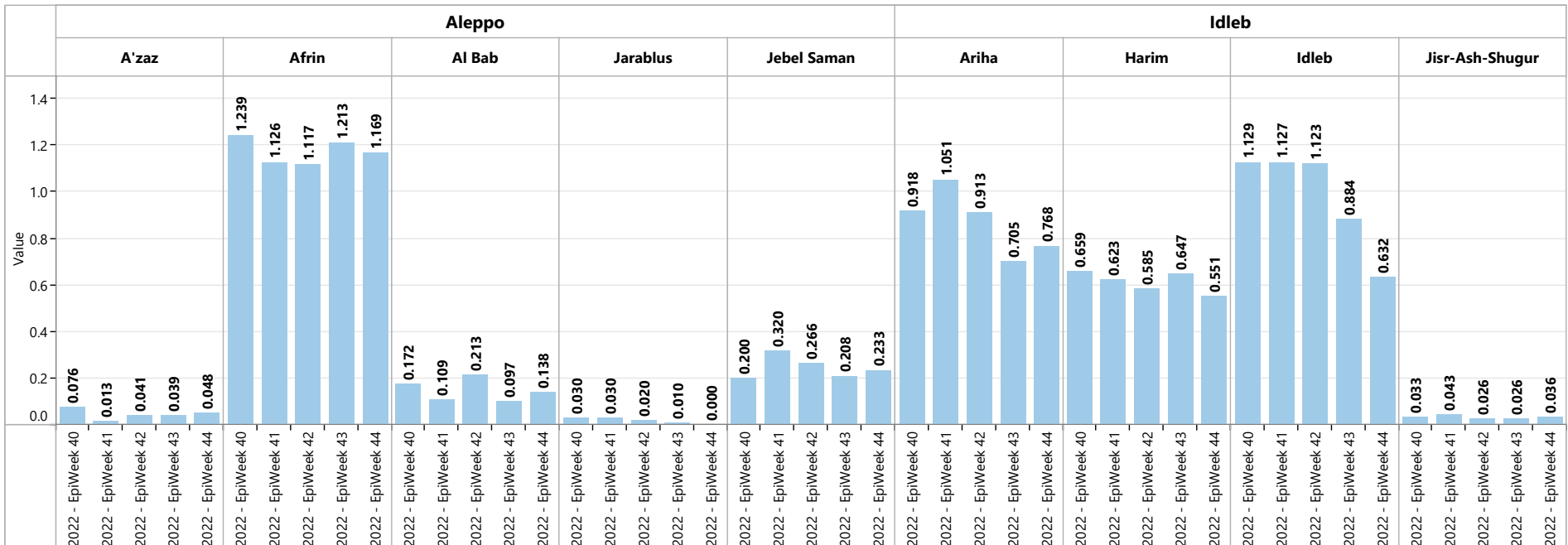
New PCR tests Epi W44

2,017

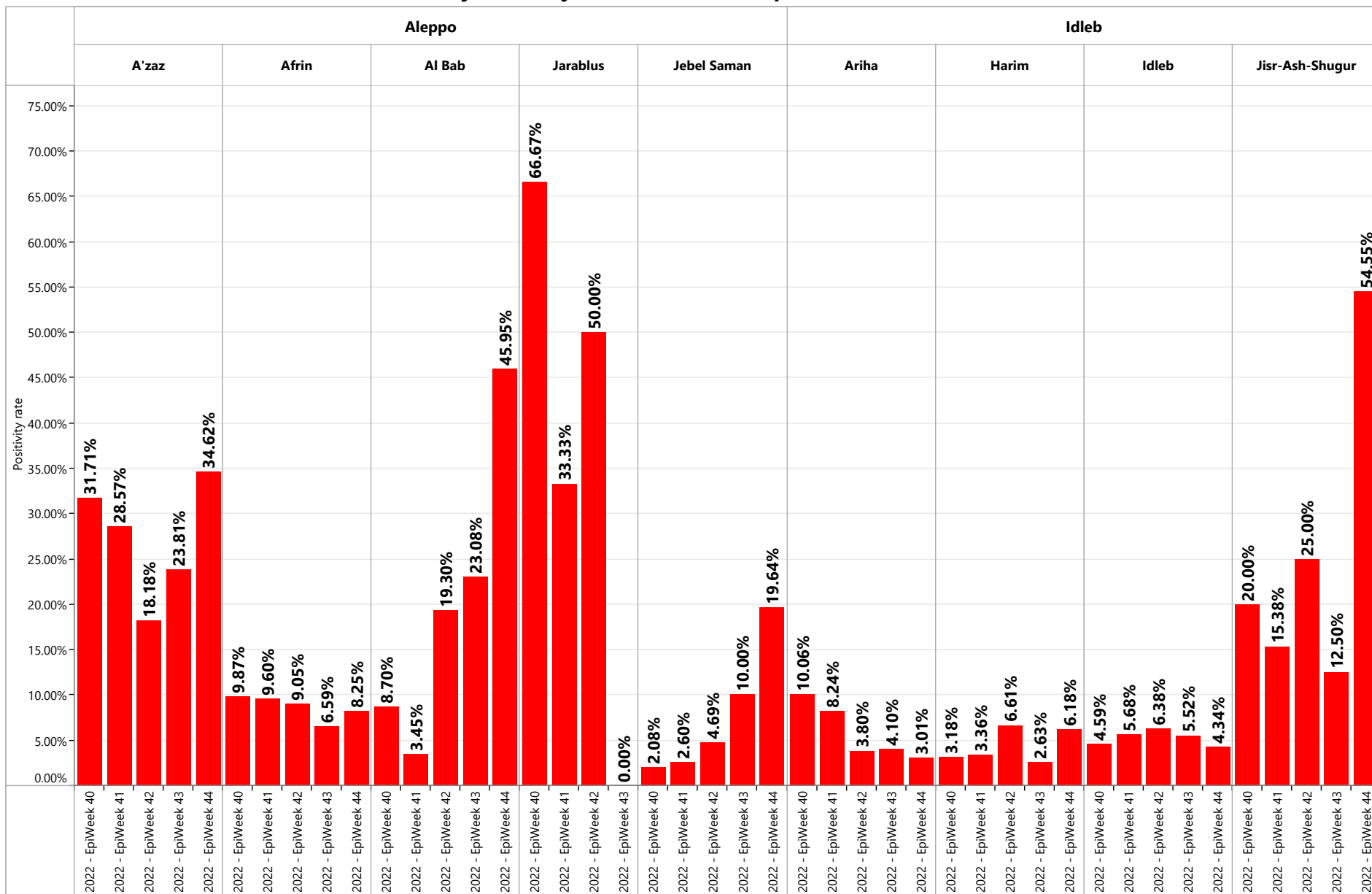
Weekly positivity rate
Epi W44

7.83%

Weekly PCR tests per 1000 population - NWS - Epi W40 to W44- 2022



Weekly Positivity Rate PCR - NWS - Epi W40 to W44 -2022



HCWs Confirmed cases

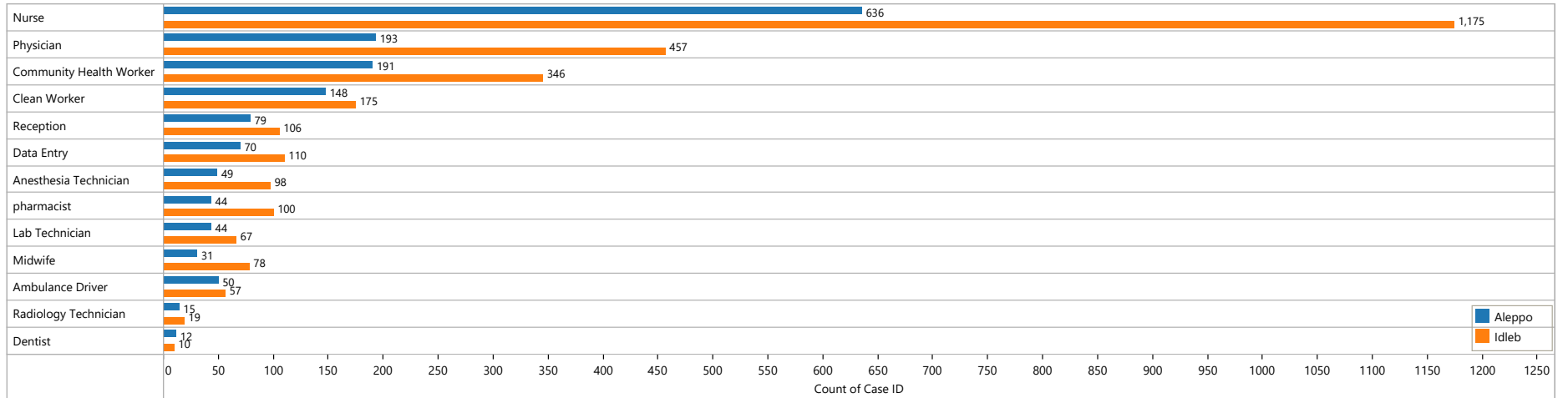
معلومات العاملين في مجال الرعاية الصحية

Confirmed Cases		الحالات المثبتة					
Area المنطقة	Governorate المحافظة	New confirmed cases الحالات الجديدة	Total confirmed مجموع الإيجابي	New Recovored الشفاء الجديد	Total Recovered الشفاء الكلي	New associated deaths الوفيات الجديدة	Total associated deaths الوفيات الكلي
NWS شمال غرب سوريا	Aleppo حلب	0	1,538	1	1,528	0	6
	Idleb إدلب	0	2,779	0	2,772	0	6
NWS Total الكلي لشمال غرب سوريا		0	4,317	1	4,300	0	12
Peace Spring نبع السلام		0	76	0	76	0	0
Total الكلي		0	4,393	1	4,376	0	12

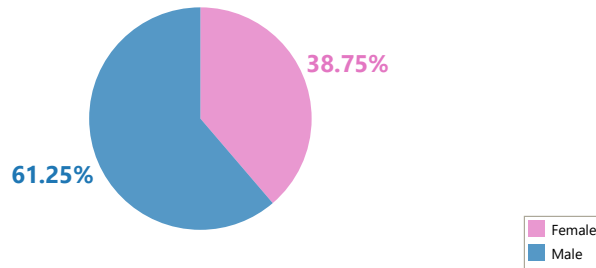
HCWs Confirmed cases

معلومات العاملين في مجال الرعاية الصحية

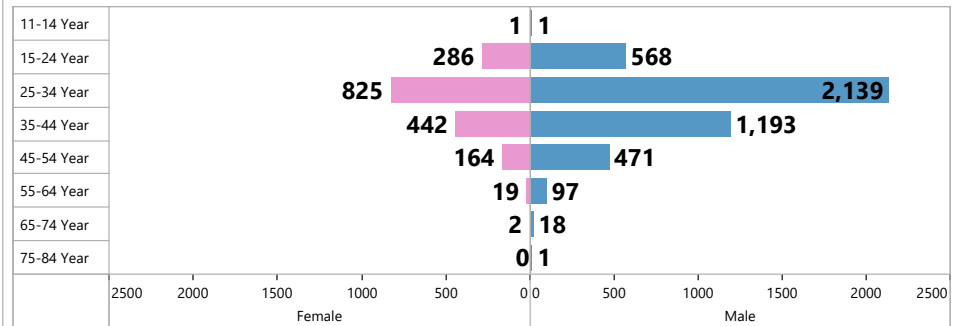
HCWs Majors in NWS
تخصصات الكوادر الصحية في شمال غرب سوريا



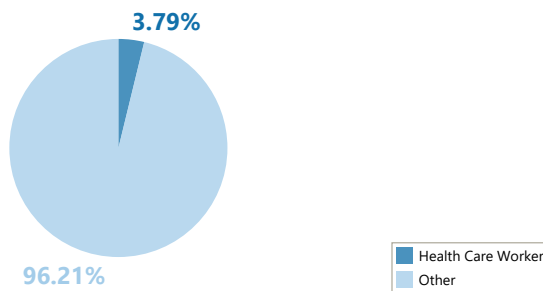
Sex distribution
التوزيع الجنسي



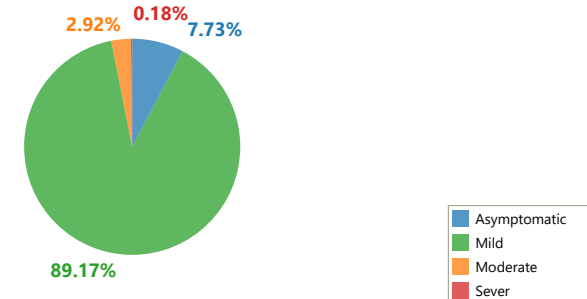
Age distribution
التوزيع العمري



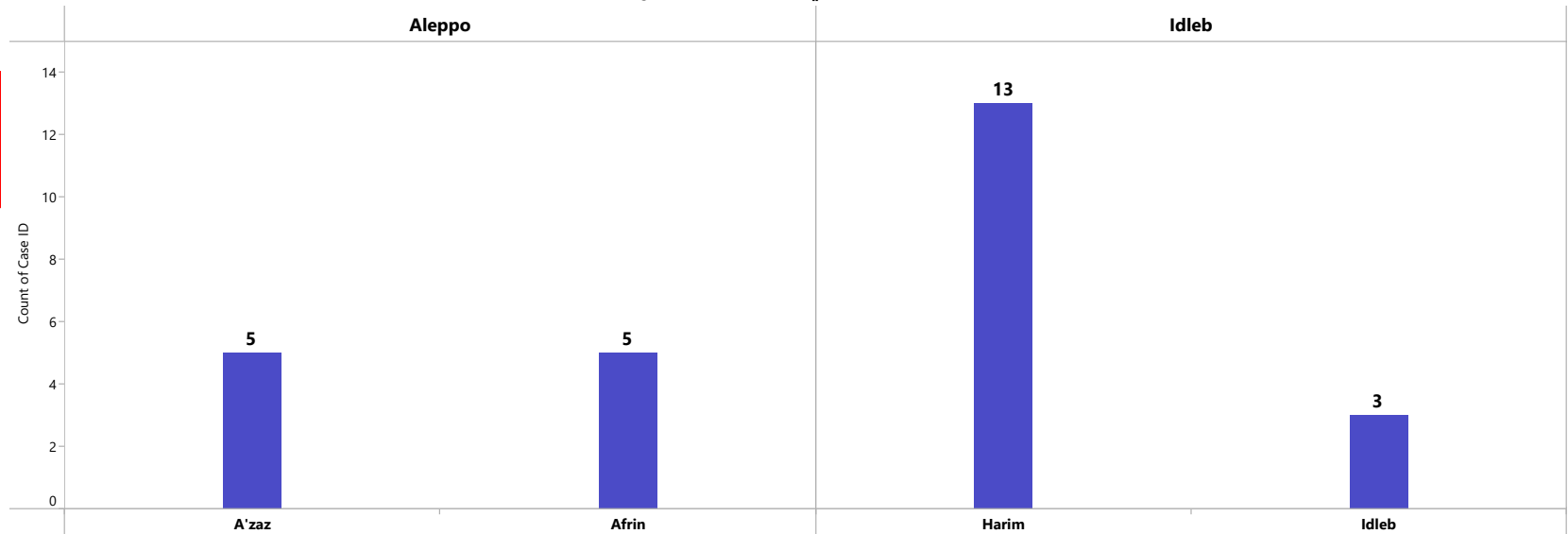
Confirmed cases from Health care workers out of the total confirmed cases
نسبة الكوادر الصحية من الحالات الكلية المثبتة



Clinical Status of Confirmed Cases from HCWs
الحالة السريرية للحالات المؤكدة من العمال الصحيين

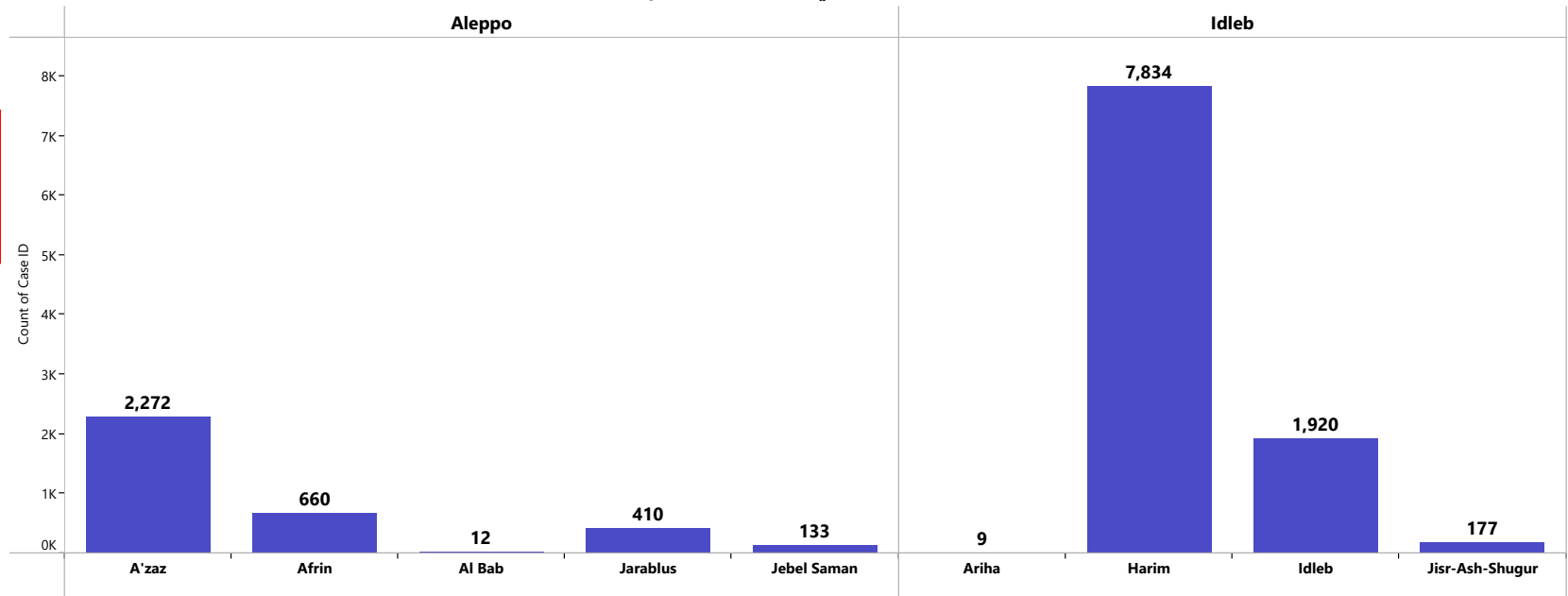


New confirmed cases in camps - district level distribution
الحالات الجديدة المثبتة في المخيمات على مستوى المنطقة



New Confirmed Cases Epi W44
26

Total confirmed cases in camps - district level distribution
الحالات الكلية المثبتة في المخيمات على مستوى المنطقة

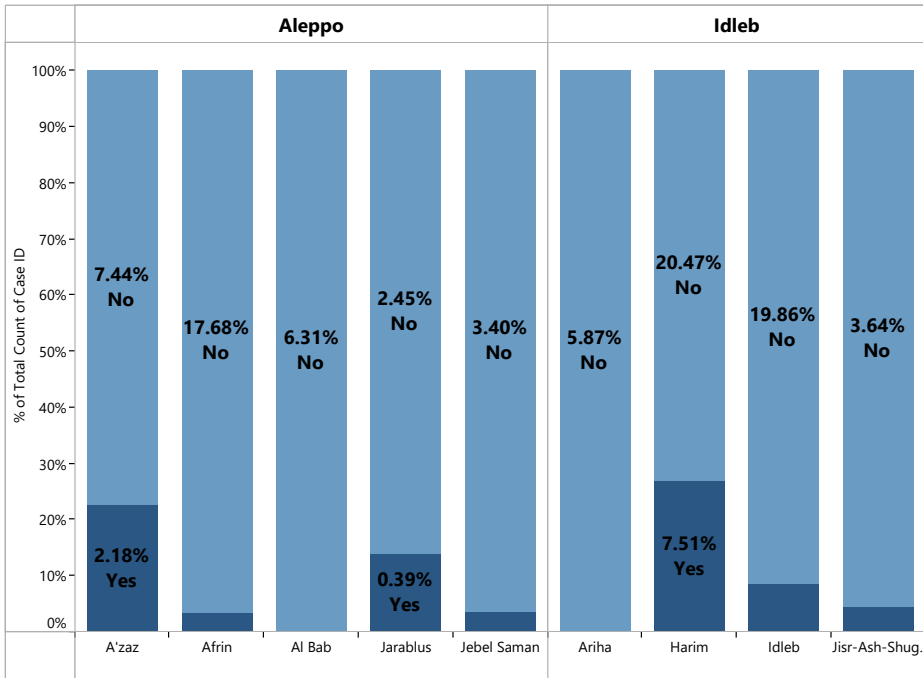


Total Confirmed Cases in camps
13,427

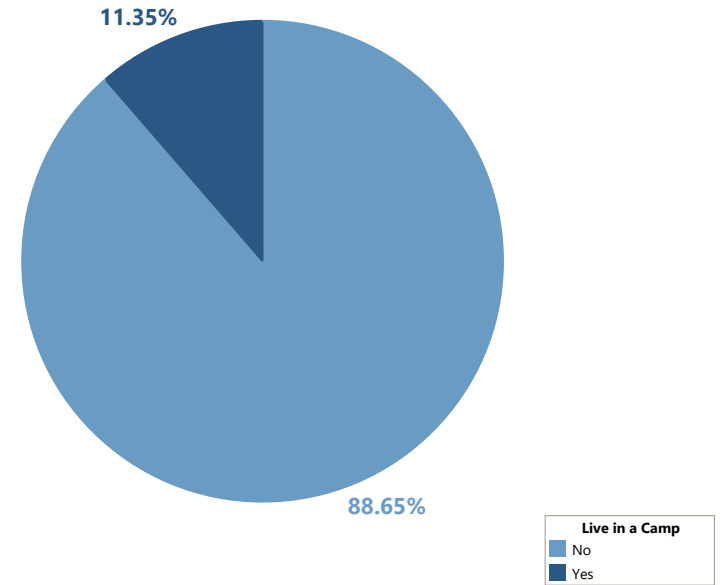
The confirmed cases from IDPs in the camps - NWS

حالات الكوفيد 19 المثبتة من النازحين في مخيمات شمال غرب سوريا

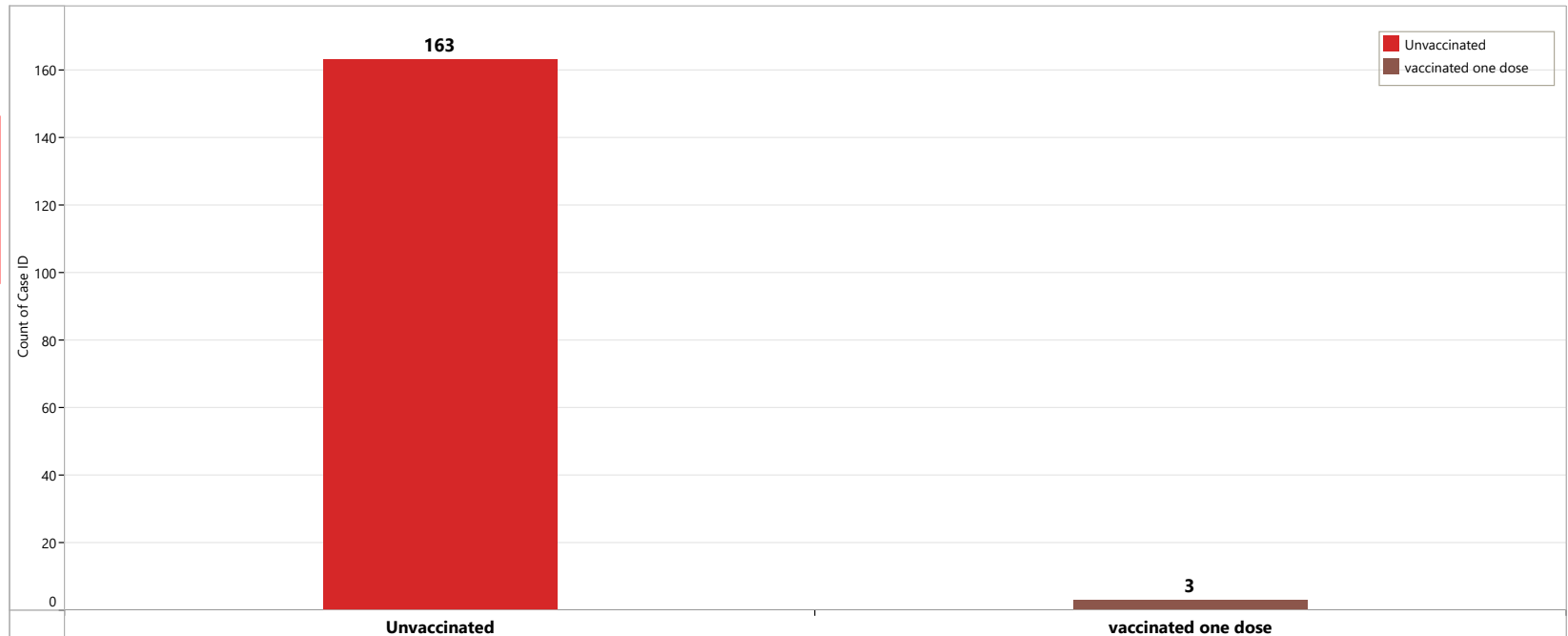
Confirmed cases from IDPs in the camps out of the total confirmed cases
نسبة الحالات المثبتة داخل المخيمات من الحالات المثبتة الكلية



Confirmed cases from IDPs in camps out of the total confirmed
نسبة الحالات المثبتة بين النازحين في المخيمات من كل الحالات المثبتة

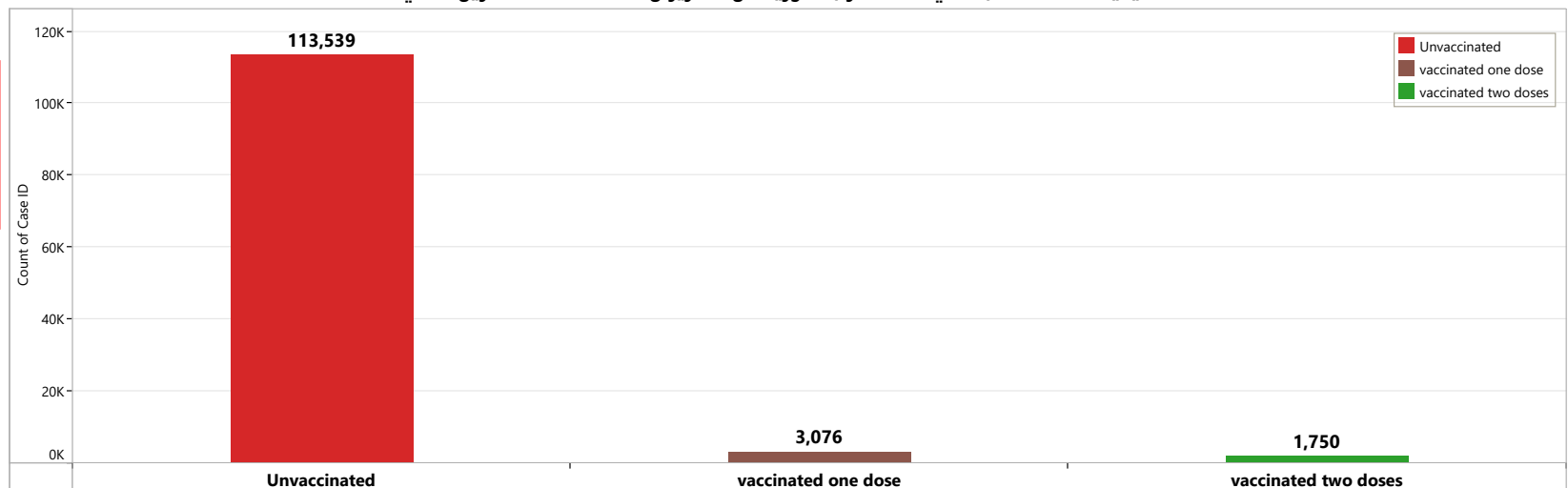


COVID-19 Vaccine - the vaccination status of the **New Confirmed COVID-19** cases NWS - Epi W44
 الحالة التلقيحية للحالات المثبتة الجديدة في شمال غرب سوريا، الاسبوع الوبائي 44



Unvaccinated:
 98.19%
 Vaccinated:
 1 dose 1.81%

COVID-19 Vaccine - the vaccination status of the **Total Confirmed COVID-19** cases NWS - 1 Jun 2021 to 05 November 2022
 الحالة التلقيحية للحالات المثبتة في شمال غرب سوريا، من 1 حزيران 2021 حتى 05 تشرين الثاني 2022

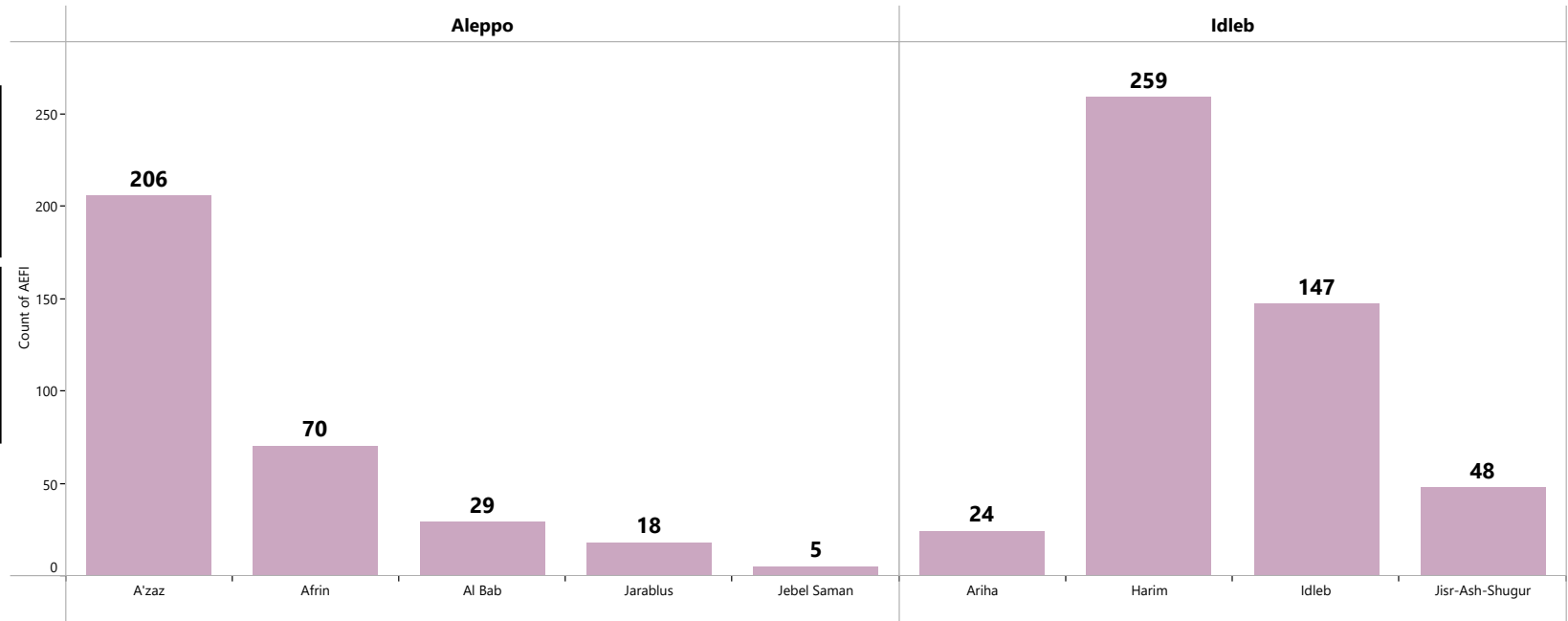


Unvaccinated:
 95.92%
 Vaccinated:
 1 dose 2.60%
 2 dose 1.48%

Total AEFI for COVID-19 vaccin reports - NWS - **district level**
 الحالات الكلية المبلغة عن الاحداث السلبية التالية للقاح كوفيد19 - شمال غرب سوريا- مستوى المنطقة

Total Reported AEFI
806

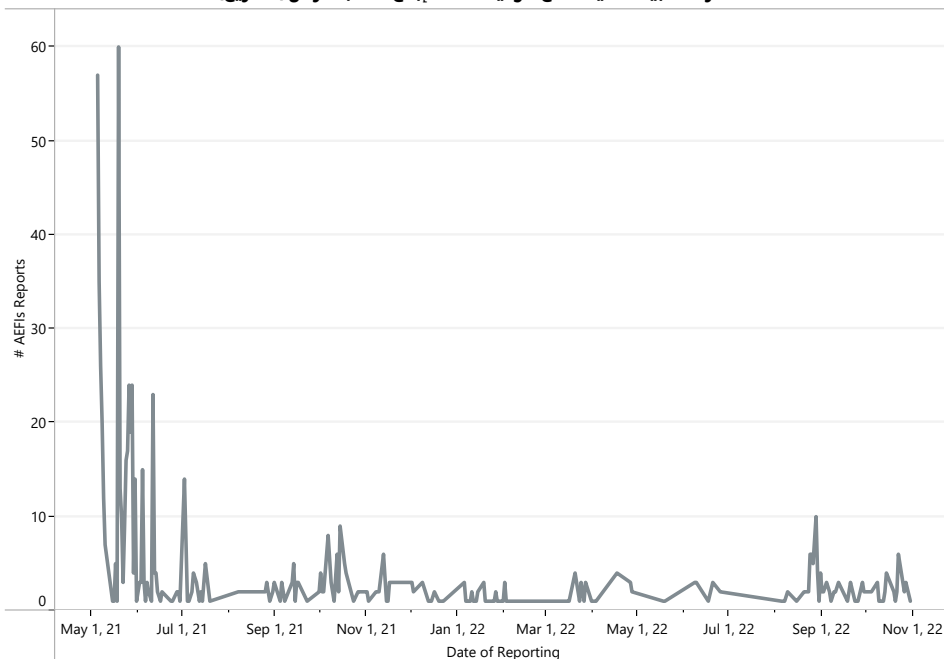
New AEFI Report Last Week
1



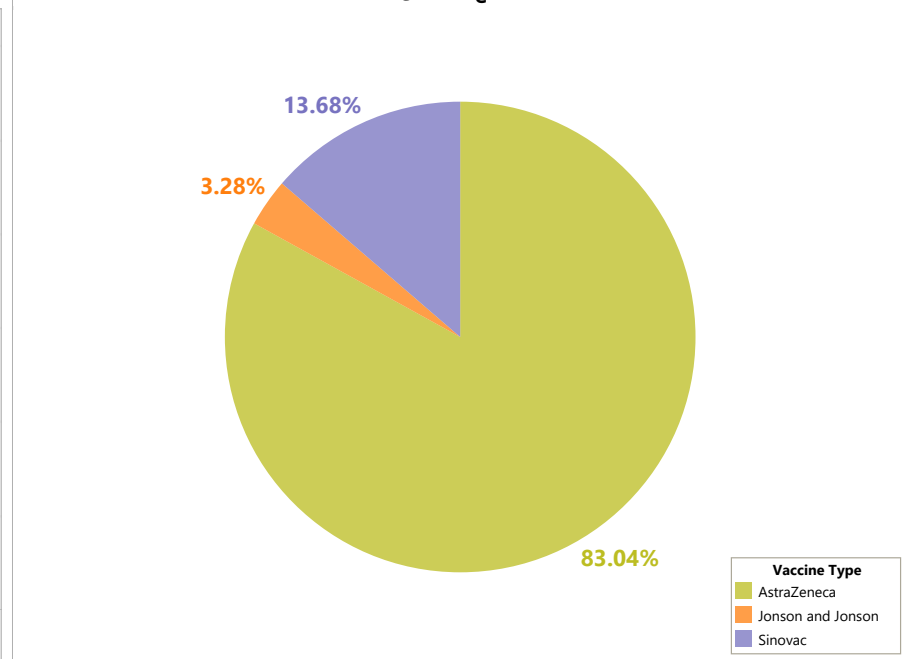
The reported AEFIs for COVID-19 vaccine -NWS

تقارير الاحداث السلبية التالية للقاح كوفيد19 في شمال غرب سوريا

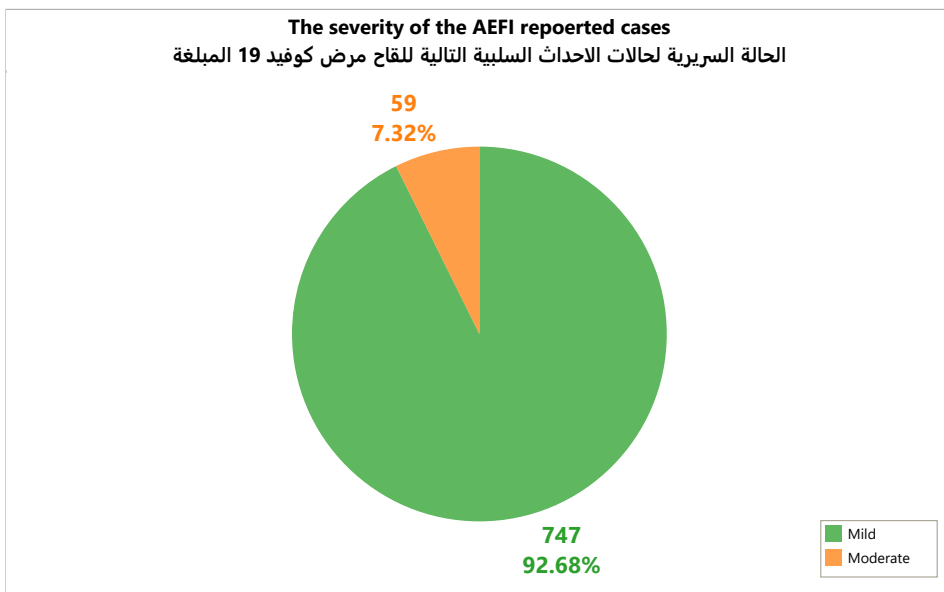
AEFI for COVID-19 vaccine - Reporting over the time
 الآثار السلبية التالية للقاح كوفيد 19 - الإبلاغ حسب الزمن (التاريخ)



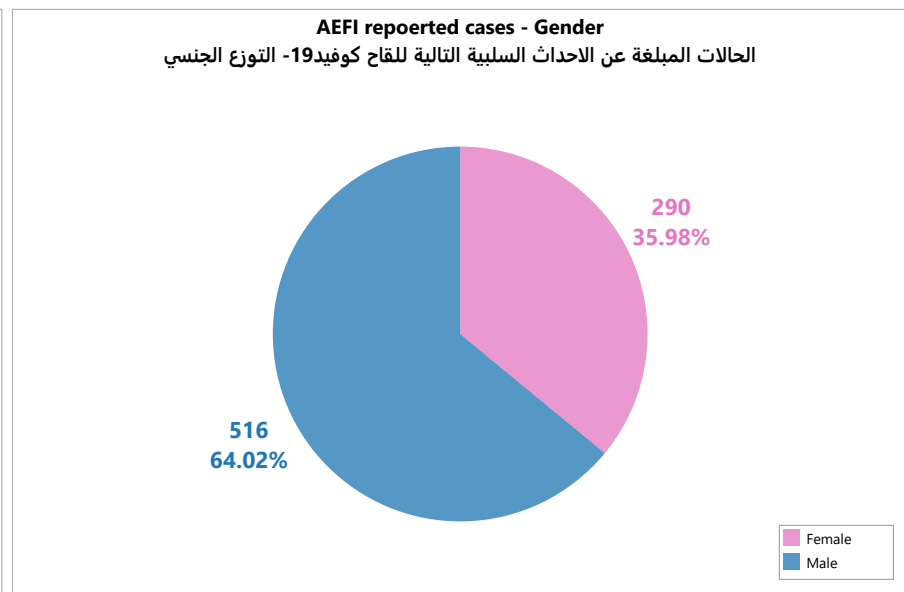
The Administered Vaccine
 اللقاح المعطى



The severity of the AEFI reported cases
 الحالة السريرية لحالات الاحداث السلبية التالية للقاح مرض كوفيد 19 المبلغه



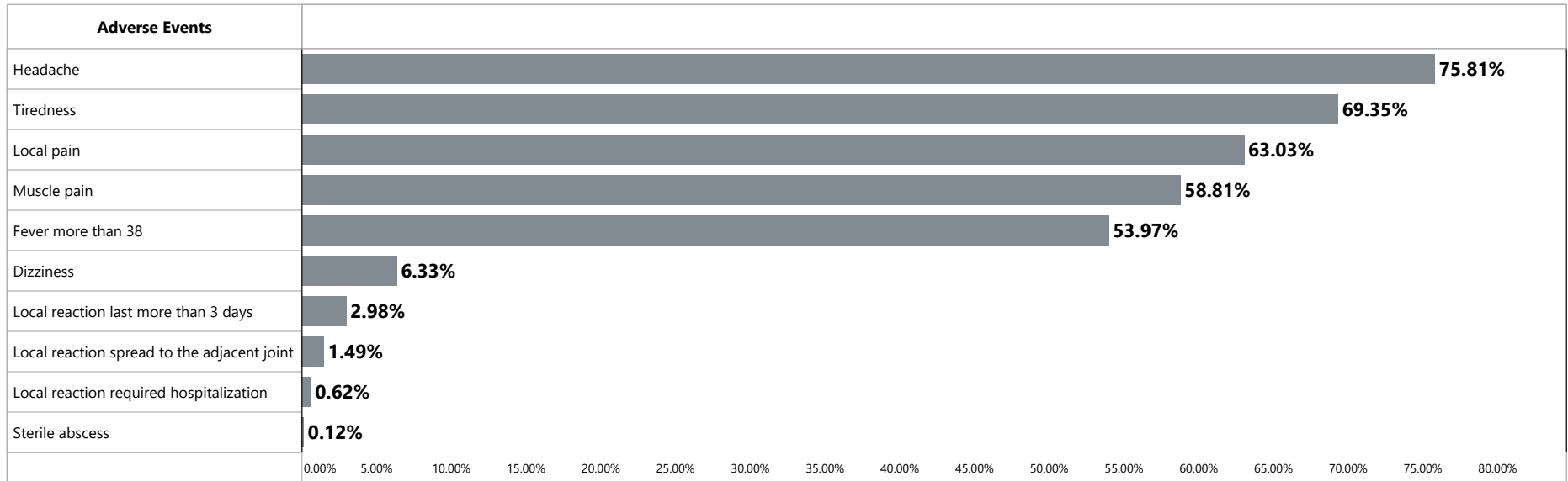
AEFI reported cases - Gender
 الحالات المبلغه عن الاحداث السلبية التالية للقاح كوفيد19- التوزع الجنسي



The reported AEFIs for COVID-19 vaccine -NWS

تقارير الاحداث السلبية التالية للقاح كوفيد19 في شمال غرب سوريا

The most commonly reported adverse events - out of the reported cases
 أشيع الأحداث السلبية المسجلة من الحالات المبلغة



The AEFI for COVID-19 vaccine - Age & Sex group
 التوزع العمري والجنسي لحالات الاحداث السلبية التالية للقاح كوفيد19

