

يتضمن هذا التقرير بيانات ترصد مرض كوفيد19 وفق نظام الترصد ضمن شبكة الإنذار المبكر والاستجابة في مناطق تغطية البرنامج ضمن شمال سوريا. يتبع نظام الترصد المعايير والبروتوكولات المعتمدة في الترصد من قبل منظمة الصحة العالمية ويتم تحديثها وفقاً لذلك. يتم إجراء مسحة بلعوم أنفي للحالات المشتبهه لكوفيد19، ويتم إجراء تحليل مخبري بطريقة الr1-PCR من أجل الإثبات المخبري في مخبر البرنامج.

- This report includes the data from the Covid-19 surveillance system in early warning alert and response network EWARN in the covered areas in North of Syria.
- The program is following the WHO protocols and guidance of COVID-19 surveillance and updating it accordingly.
- A nasopharyngeal swab is collected for the COVID-19 suspected cases, then it will be tested by PCR for lab confirmation in our Labs.

Highlights

125 new confirmed cases have been detected this week. 121 cases from NWS and 4 cases from Peace Spring area.

The weekly positivity is 6.67 % in NWS. 1,875 tests have been conducted this week

According to the COVID-19 risk map in NWS: A'zaz district is at a low risk level, all other districts in NWS are at a medium risk level

No new COVID-19 deaths in NWS from the SARS-COV-2 positive cases this week, no new classification for any previous deaths as COVID-19 related deaths.

No new confirmed case reported from the workers in the health sector in NWS this week.

23 new confirmed cases from IDPs in camps in NWS this week.

الموجز

اكتشاف 125 حالة كوفيد 19 مثبتة جديدة هذا الأسبوع , 121 حالة منها في شمال غرب سوريا و4 حالات في منطقة نبع السلام

معدل الإيجابية الأسبوعي في شمال غرب سوريا 6.67%

تم إجراء هذا الأسبوع 1,875 تحليل PCR

بحسب خريطة الخطر لانتشار كوفيد-19: منطقة اعزاز ضمن المستوى منخفض الخطورة، باقي المناطق في شمال غرب سوريا ضمن المستوى متوسط الخطورة.

لم تسجل وفيات لحالات ايجابية لكوفيد-19 في شمال غرب سوريا هذا الأسبوع لا تصنيف لوفيات سابقة كوفيات مرتبطة بكوفيد-19

لم يتم تسجيل حالات جديدة لكوفيد19 من الكوادر العاملة في القطاع الصحي في شمال غرب سوريا هذا الأسبوع

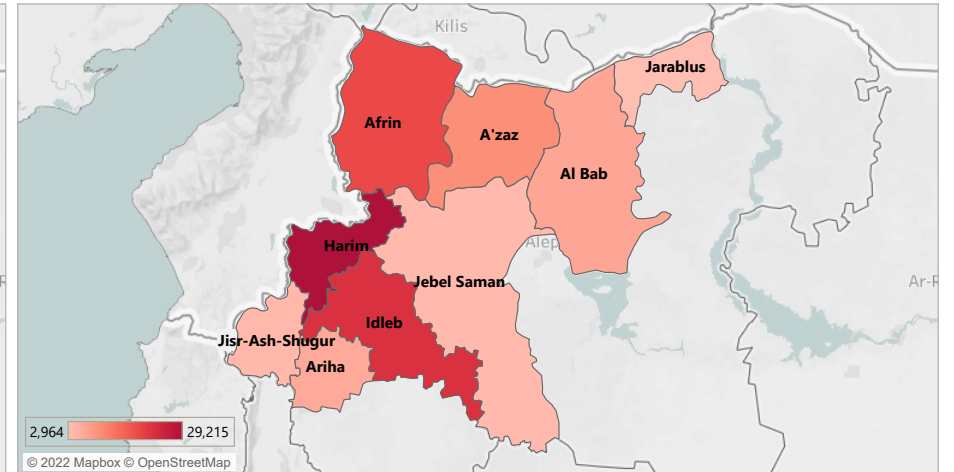
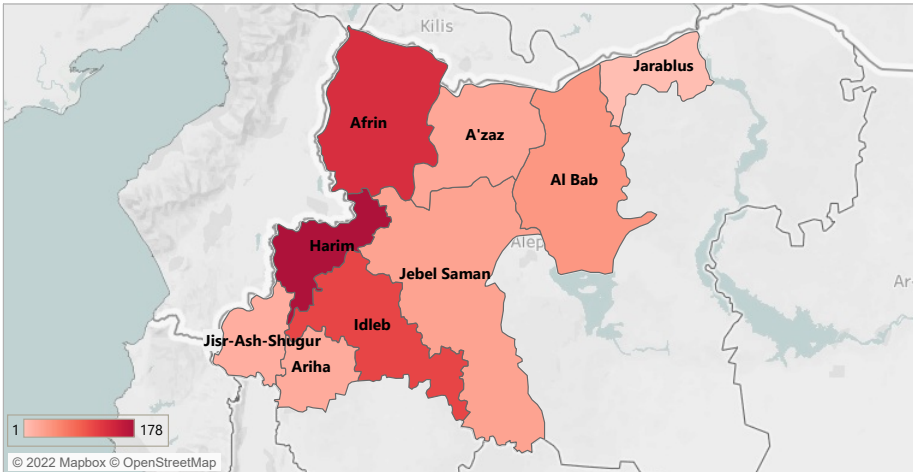
تسجيل 23 حالة مثبتة جديدة من النازحين في المخيمات في شمال غرب سوريا هذا الأسبوع

Confirmed cases in the last 28 days

توزع الحالات المثبتة خلال آخر 28 يوم

Total confirmed cases distribution

توزع الحالات المثبتة الكلي

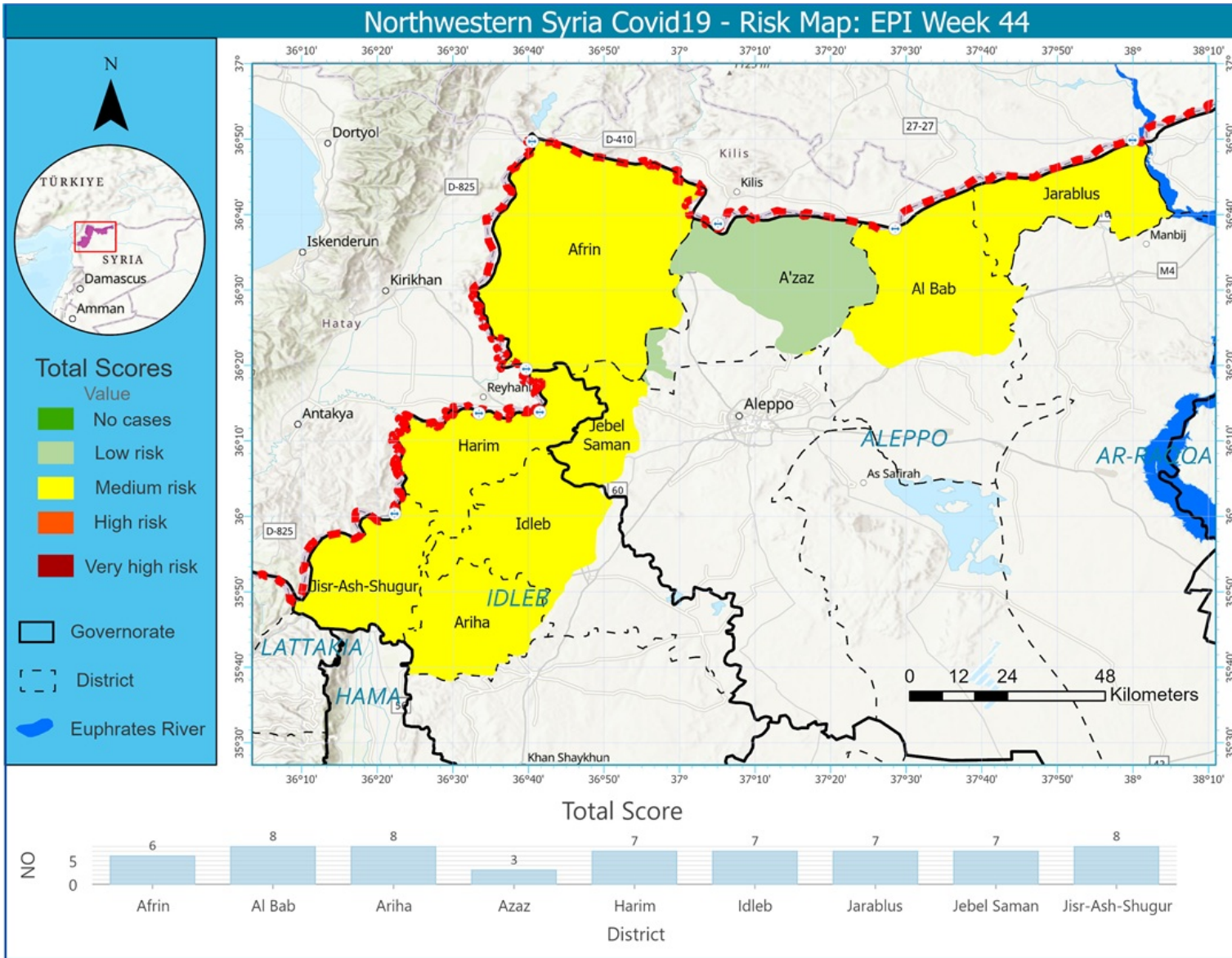


*The case definitions of confirmed and probable case are set according to the WHO surveillance guidelines updated on February 2022.

تم اعتماد تعريف الحالات وفقاً لدليل منظمة الصحة العالمية المحدث في شباط 2022

The cumulative data is up to 12 November 2022

البيانات التراكمية حتى تاريخ 12 تشرين الثاني 2022



تظهر الخريطة مستوى الخطر لإنتشار مرض كوفيد 19 في مناطق شمال غرب سوريا خلال الأسبوعين الماضيين، وذلك بالاعتماد على المشعرات التالية: معدل الحدوث لكل 100 ألف نسمة، معدل الوفيات لكل 100 ألف نسمة، نسبة الإيجابية، عدد التحاليل لكل ألف نسمة خلال أسبوع واحد.

This map demonstrates the risk of COVID-19 transmission at the district level in NWS in the last 2 weeks, depending on these 4 indicators:
 COVID-19 incidence rate per 100K
 COVID-19 mortality rate per 100K
 The positivity rate.
 No. of PCR tests per 1K per week

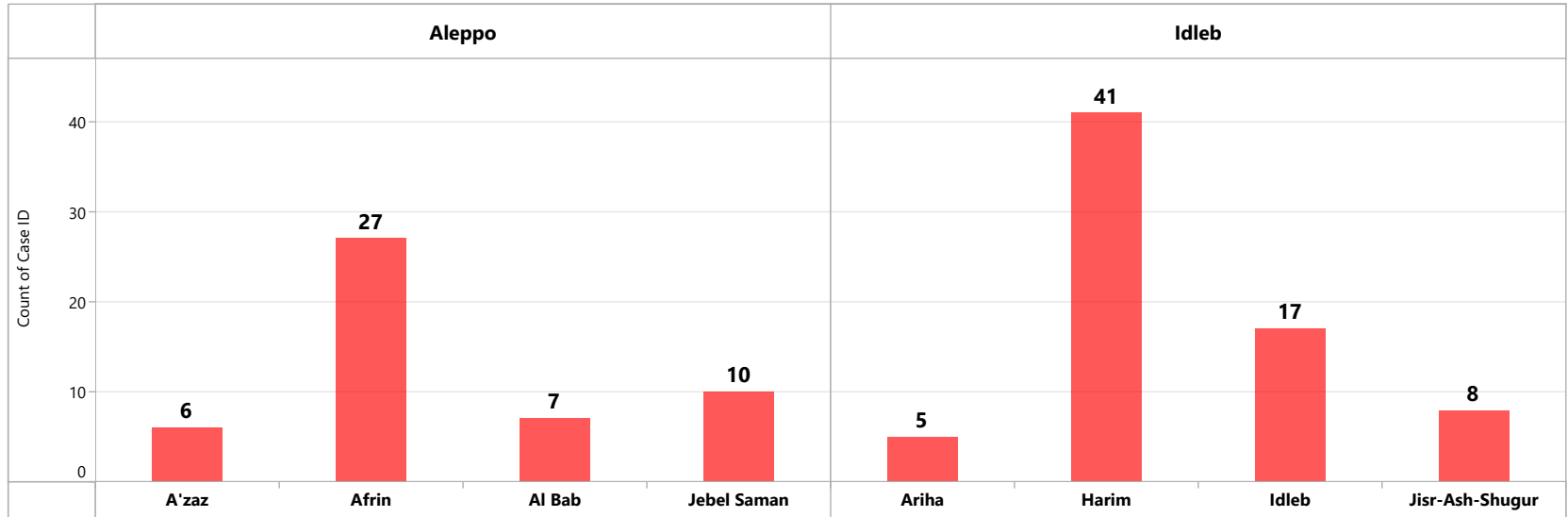
Cases معلومات الحالات

Confirmed Cases الحالات المثبتة

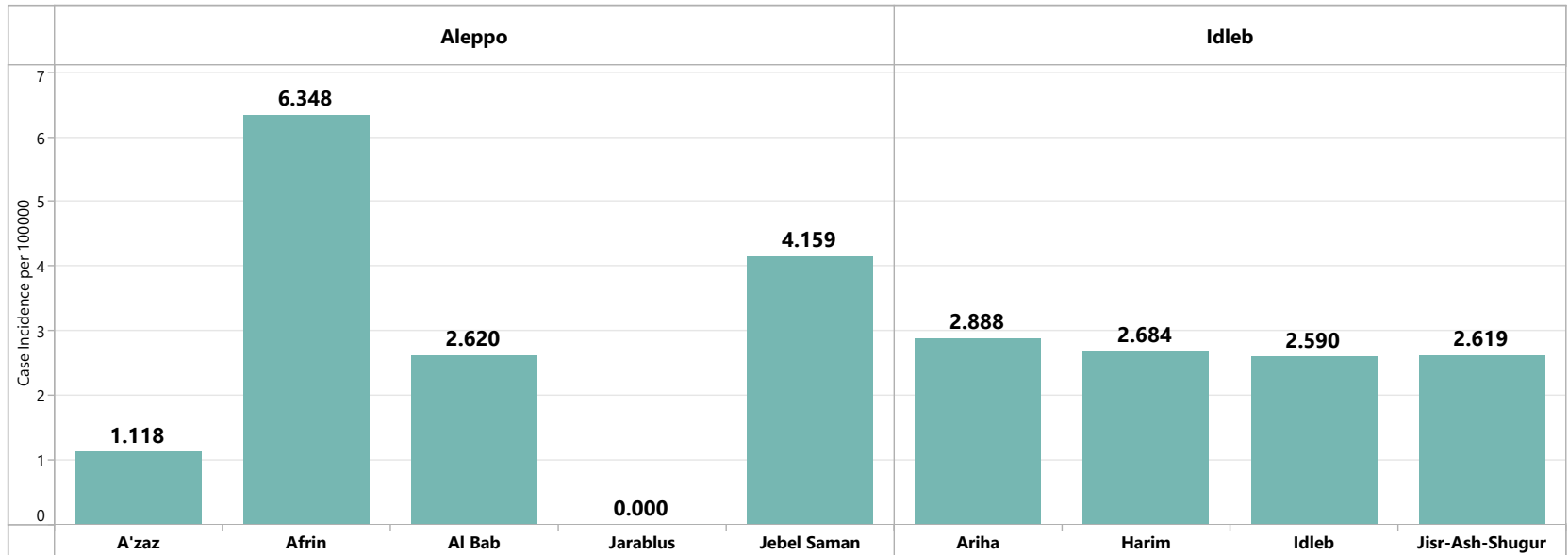
Area المنطقة	Governorate المحافظة	New confirmed cases الحالات الجديدة	Total confirmed مجموع الإيجابي	New Recovored الشفاء الجديد	Total Recovered الشفاء الكلي	New associated deaths الوفيات الجديدة	Total associate death الوفيات الكلي
NWS شمال غرب سوريا	Aleppo حلب	50	42,402	42	41,609	0	427
	Idleb إدلب	71	61,980	45	60,526	0	835
NWS Total الكلي لشمال غرب سوريا		121	104,382	87	102,135	0	1,262
Peace Spring نبع السلام		4	13,637	89	13,428	0	98
Total الكلي		125	116,213	176	115,563	0	1,360

New confirmed COVID-19 Cases - NWS - Epi W45-2021
 عدد الحالات المثبتة الجديدة خلال الأسبوع 45 شمال غرب سوريا

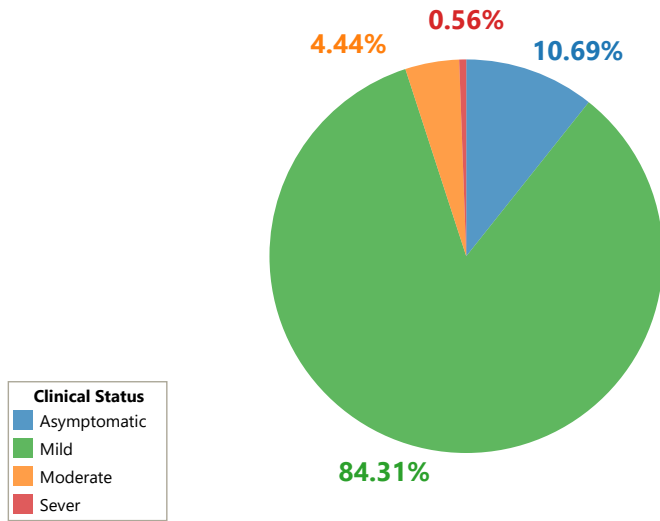
New Confirmed Cases Epi W45
121



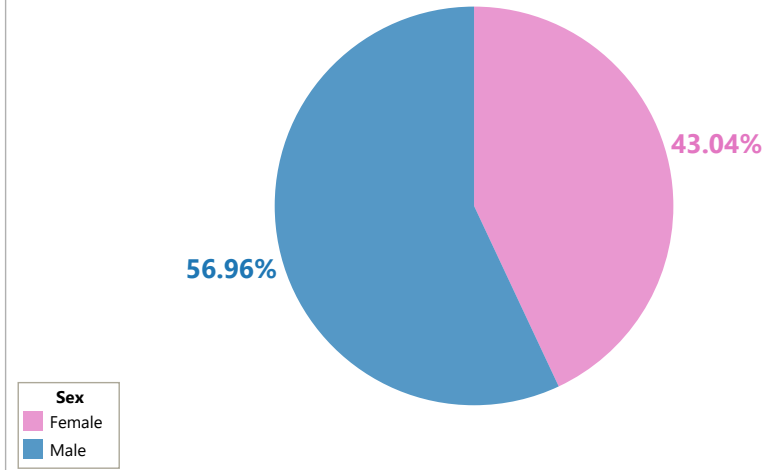
Case incidence rate per 100,000 NWS - Epi W45



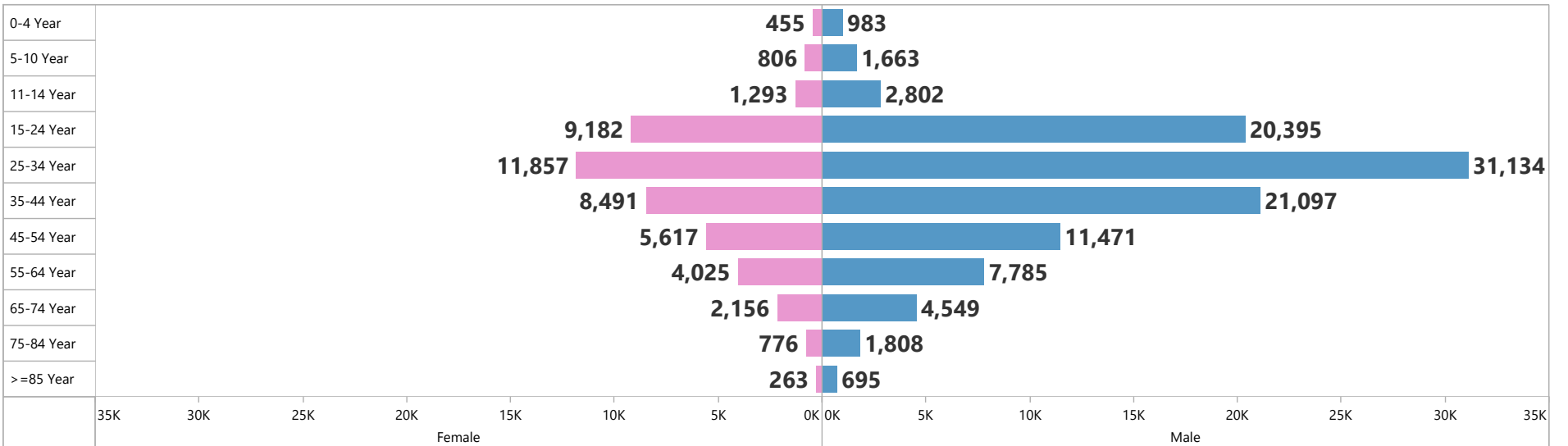
Clinical Status of Confirmed Cases at the investigation time
الحالة السريرية للحالات المؤكدة وقت تقصي الحالة



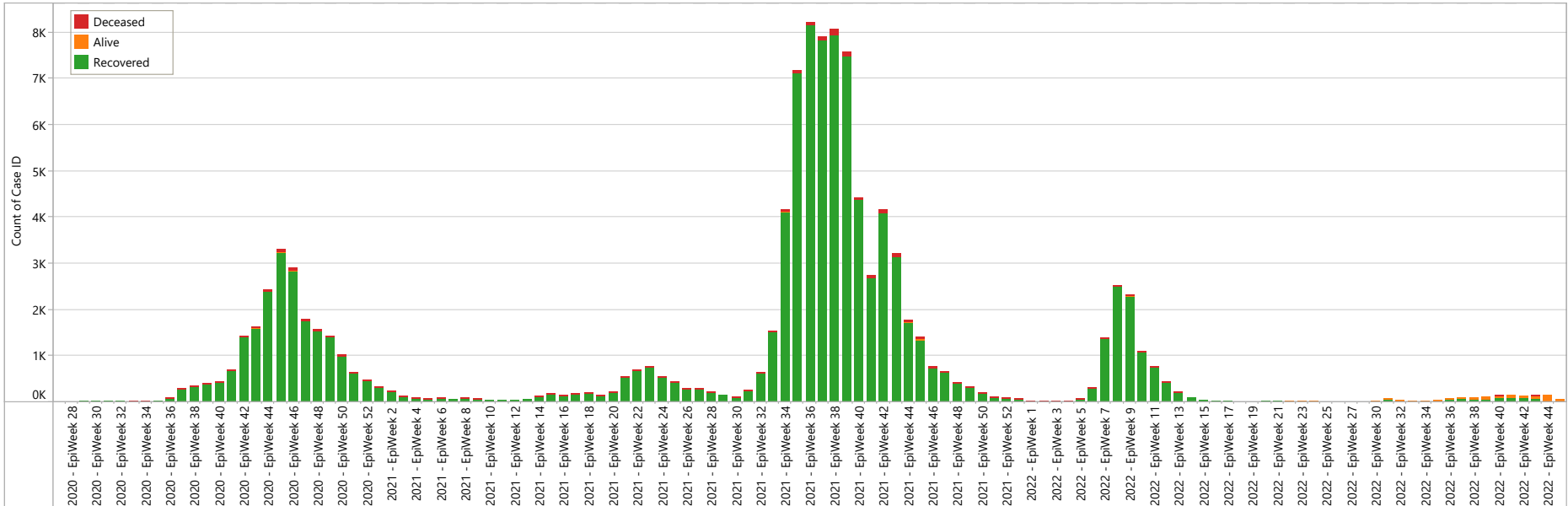
Sex Distribution
التوزع الجنسي



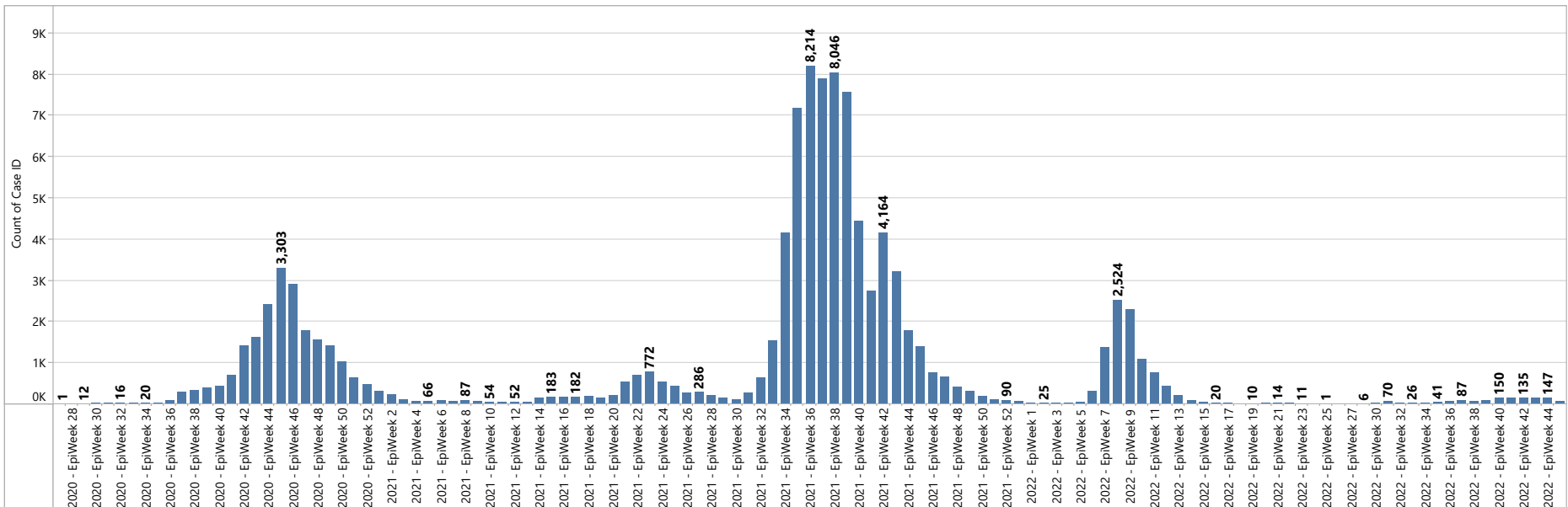
Age Distribution
التوزع العمري



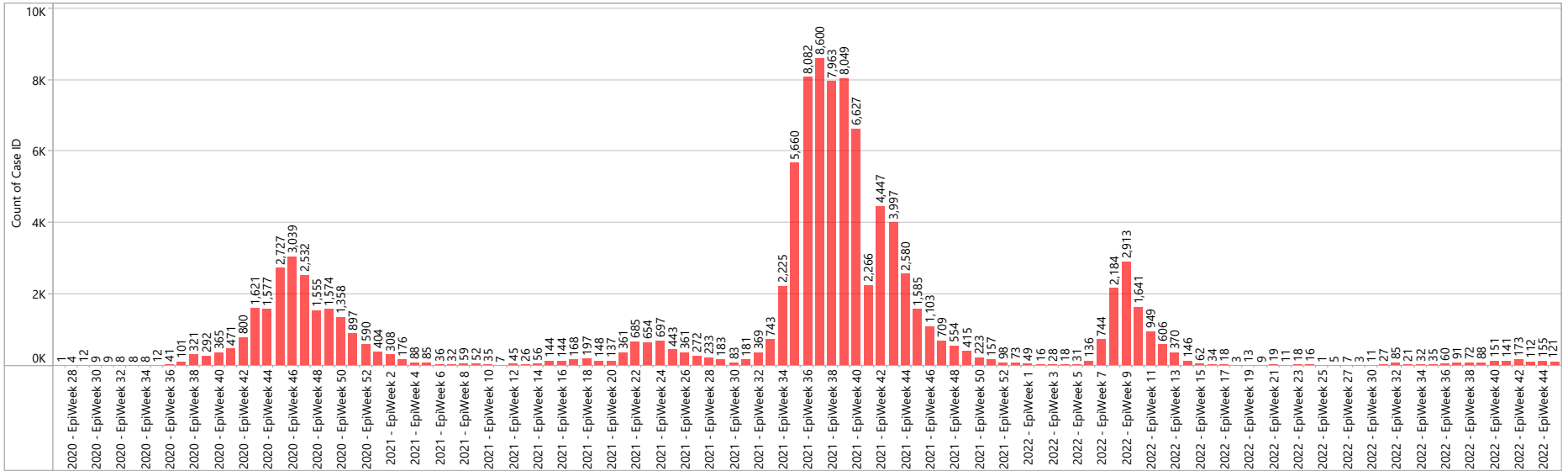
The final outcome of the confirmed cases
المصير النهائي للحالات المثبتة



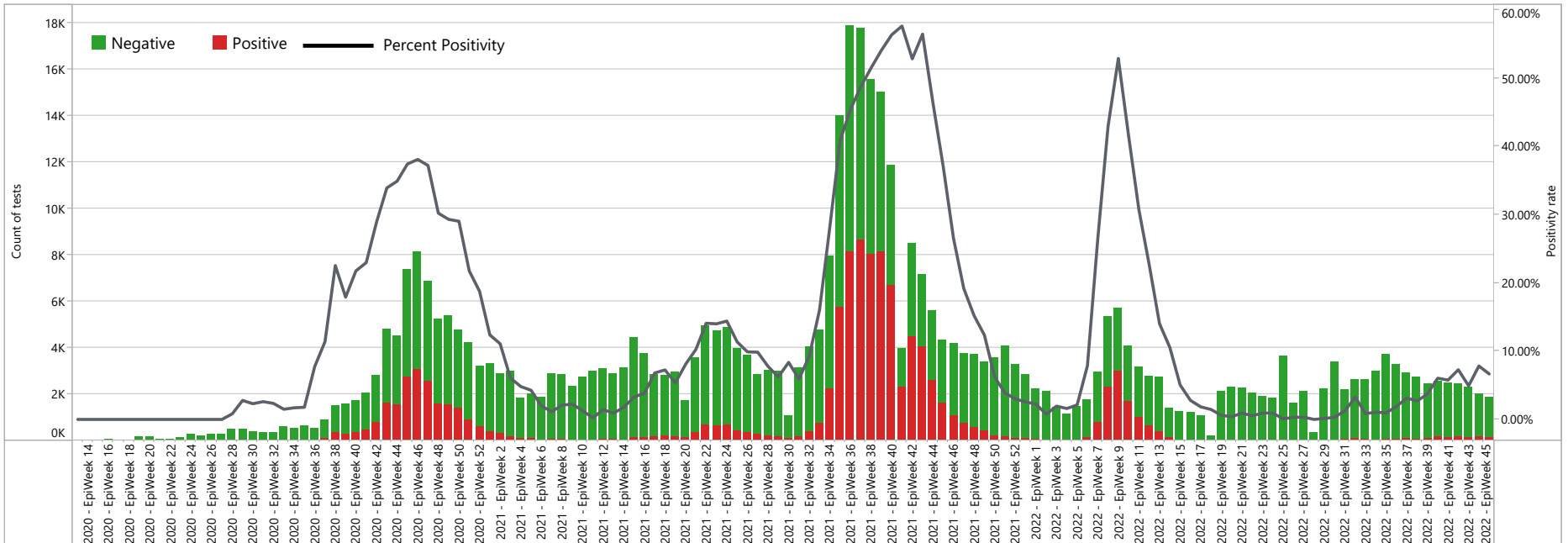
Confirmed Cases by onest date
الحالات المثبتة حسب تاريخ بدء الأعراض



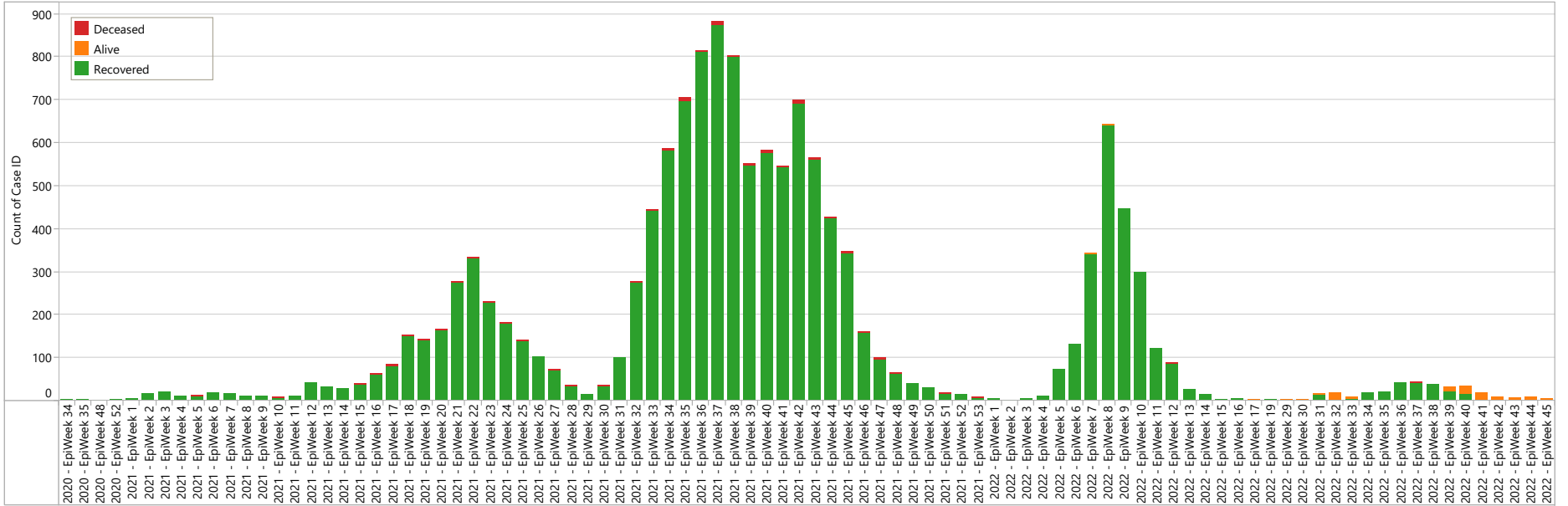
Epi Curve for the positive cases by date of laboratory confirmation
المنحنى الوبائي للحالات المنبئة الجديدة وفق تاريخ النتيجة المخبرية



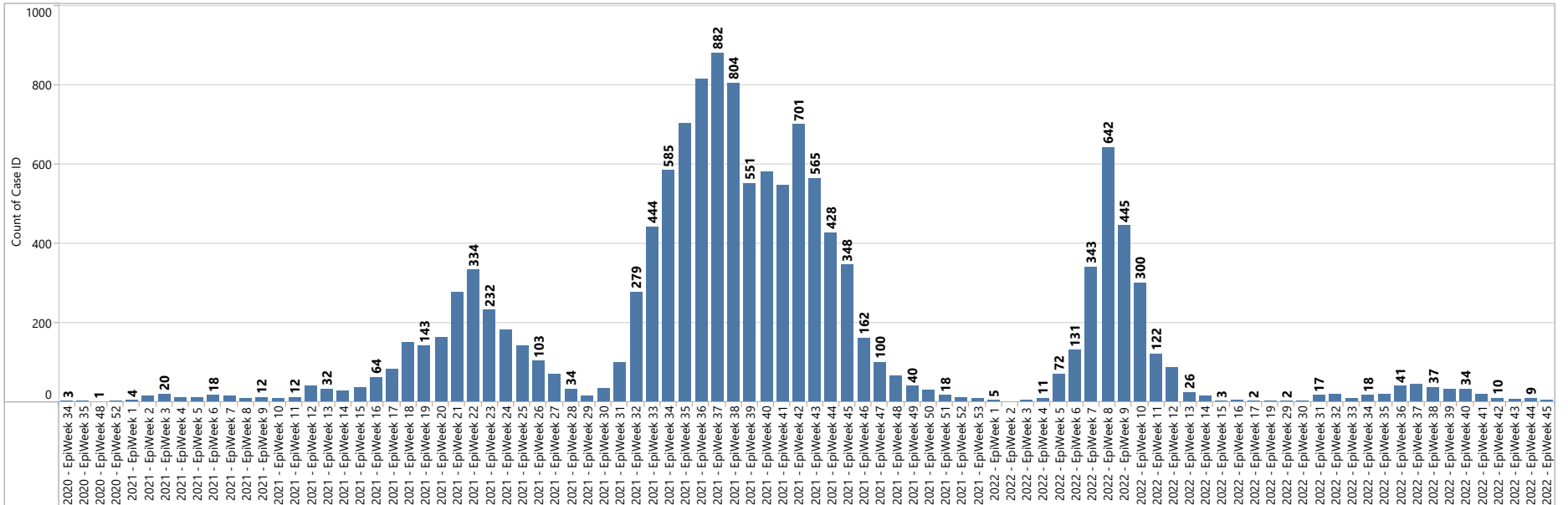
Epi Curve for the positivity rate by date of laboratory result
المنحنى الوبائي لمعدل الإيجابية حسب نتائج تحليل المختبر



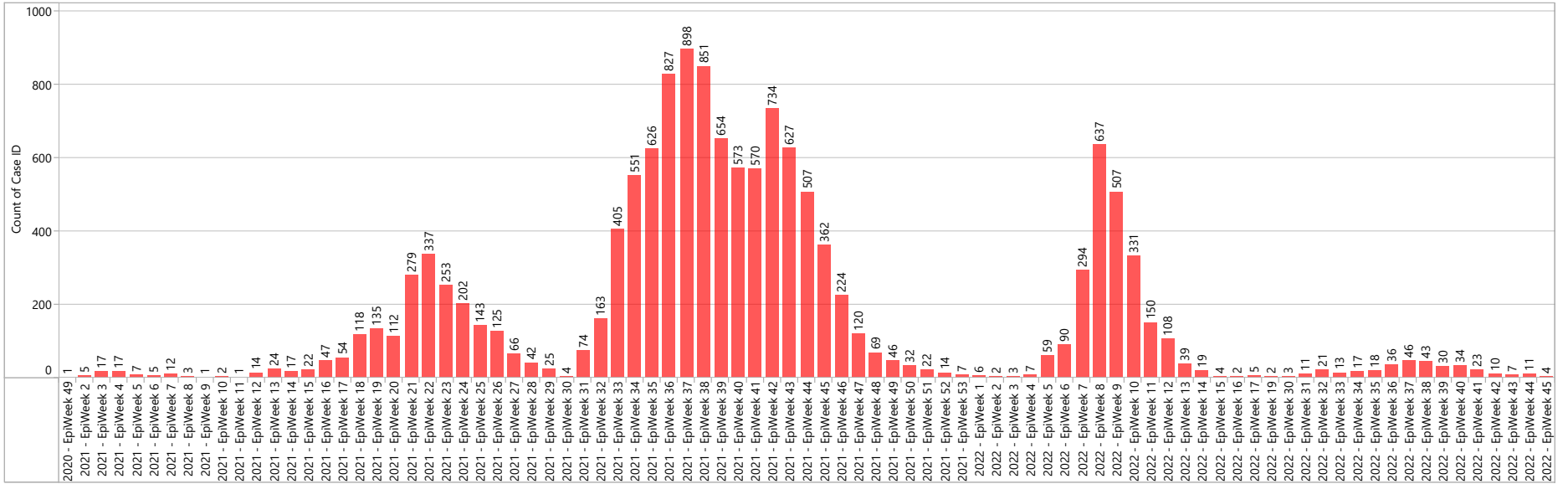
The final outcome of the confirmed cases
المصير النهائي للحالات المثبتة



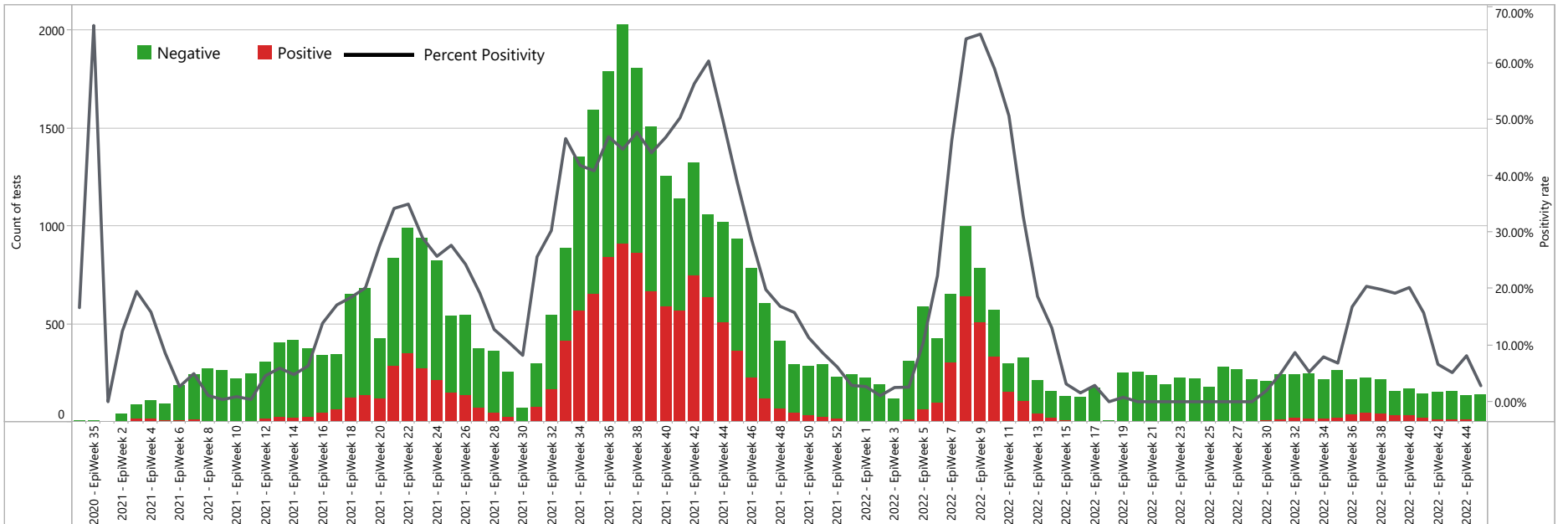
Confirmed Cases by onset date
الحالات المثبتة حسب تاريخ بدء الأعراض



Epi Curve for the positive cases by date of laboratory
المنحنى الوبائي للحالات المصابة الجديدة وفق تاريخ النتيجة المخبرية



Epi Curve for the positivity rate by date of laboratory result
المنحنى الوبائي للمعدل الإيجابية حسب نتائج تحليل المختبر



Deceased Cases in NWS

حالات الوفيات في شمال غرب سوريا

Deaths cases in week 45 حالات الوفيات خلال الاسبوع 45	New deaths for positive SARS-COV-2 cases in the last week الوفيات الجديدة للحالات الإيجابية لفيروس السارس 2 خلال آخر الأسبوع	The total deaths for the positive cases عدد الوفيات الكلي للحالات الإيجابية	The total COVID-19 related deaths عدد الوفيات الكلي المرتبطة بمرض كوفيد 19
Aleppo حلب	0	581	427
Idleb إدلب	0	1,035	835
Total المجموع	0	1,616	1,262

New deaths from
SARS-COV-2 Positive Cases
(Epi W45)

0

New classified deaths
attributed to COVID-19,
regardless the PCR lab
result (Epi W45)

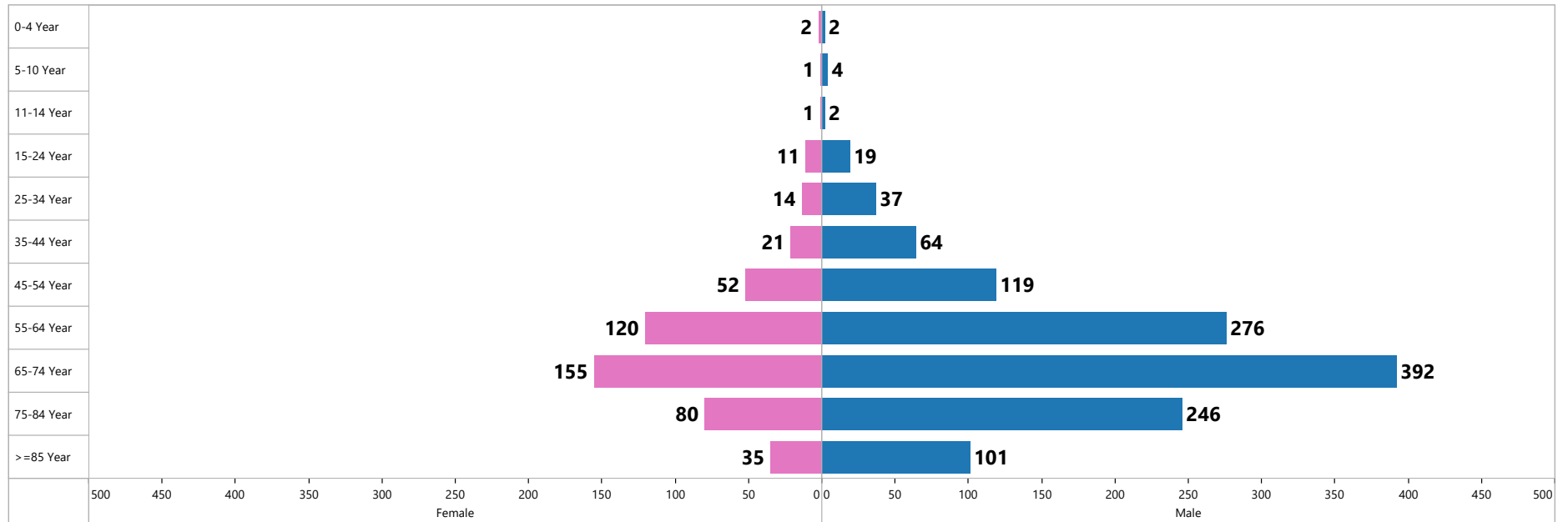
0

Deceased Cases in NWS

حالات الوفيات في شمال غرب سوريا

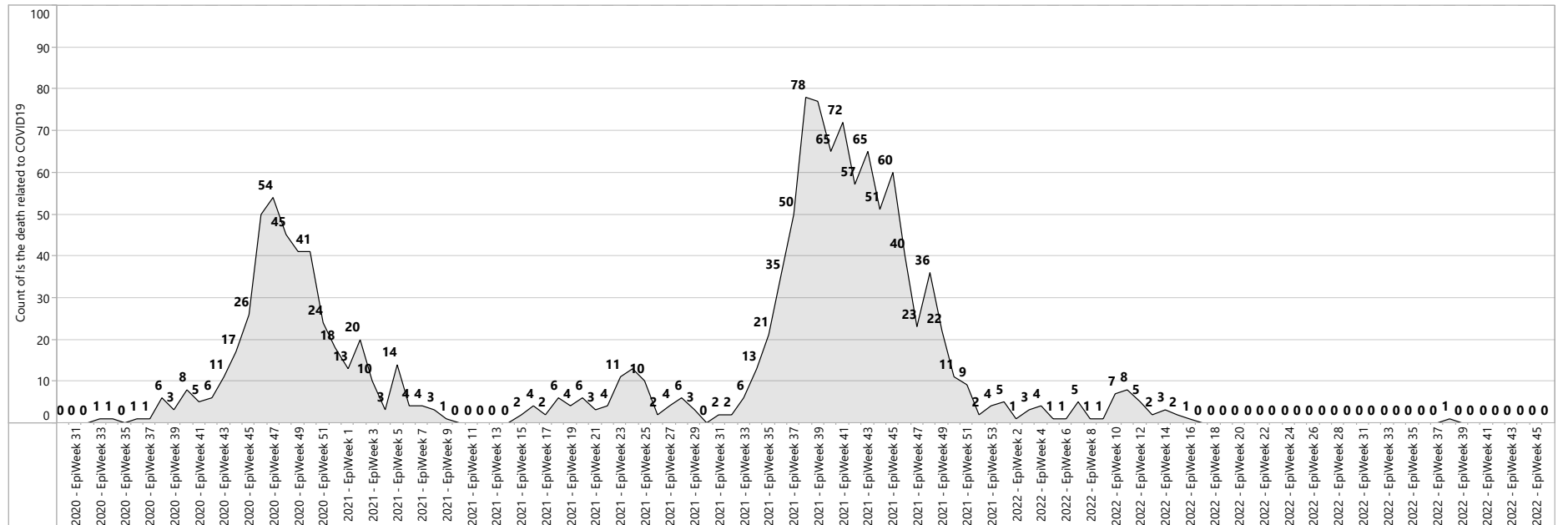
Age distribution for the COVID-19 attributed deaths

التوزيع العمري لحالات الوفاة المرتبطة بكوفيد 19



Epi curve for deaths from SARS-COV-2 positive cases by date of death

المنحنى الوبائي للوفيات المرتبطة بكوفيد 19 من الحالات إيجابية الفيروس سارس-كوف-2

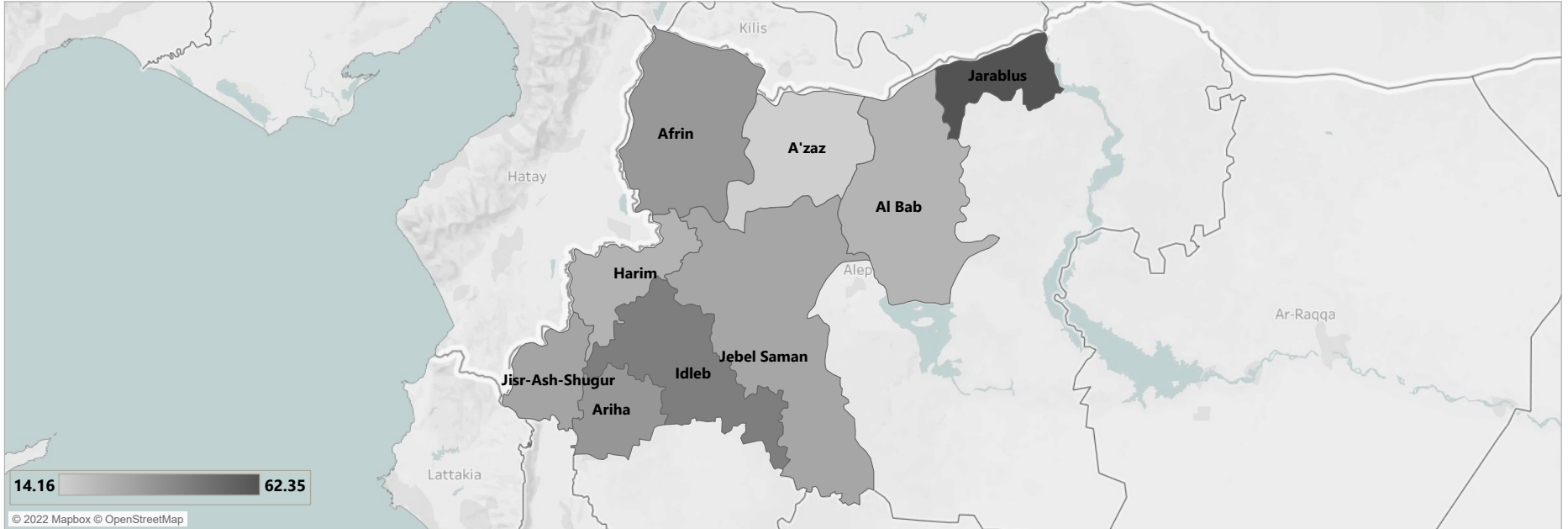


Deceased Cases in NWS

حالات الوفيات في شمال غرب سوريا

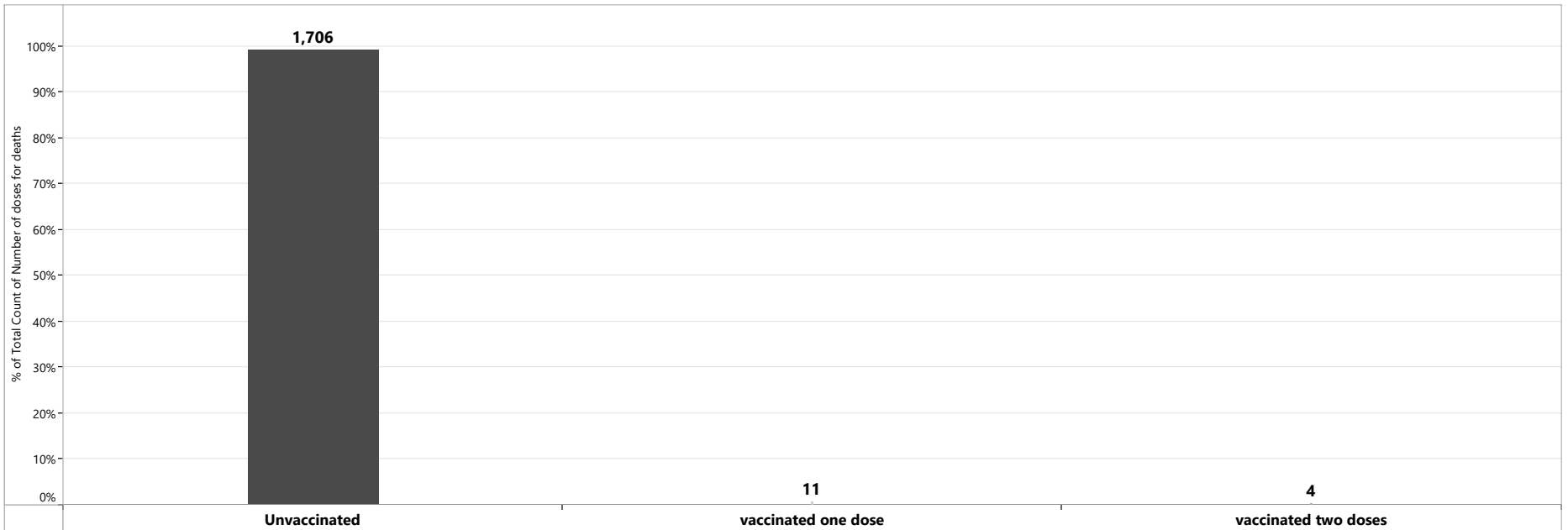
Mortality rate per 100K

عدد الوفيات الكلي على مستوى المنطقة لكل 100 ألف نسمة



Vaccination status of deaths with positive PCR result

الحالة التلقيحية للوفيات التي لديها نتيجة إيجابية PCR



Contacts

معلومات المخالطين

New recognized contacts	Total recognized contacts	Contacts under follow up	Completed follow up	Context of Exposure	نمط التعرض
140	84,083	33,527	50,556	Home/household	45,497
				Unknown	36,600
				Workplace	1,721
				Hospital/healthcare	261
				Tour group	39

Main indicators - The virus transmission level (NWS)

المشعرات الرئيسية - مستوى انتشار الفيروس (شمال غرب سوريا)

Governorate	District	Population	Case Incidence per 100000 in the last 2 weeks	Positivity rate	Mortality rate per 100000 in the last 2 weeks
Aleppo	A'zaz	536,815	1.40	50.64%	0.00
	Afrin	425,331	7.64	11.16%	0.00
	Al Bab	267,192	4.49	72.97%	0.00
	Jarablus	101,035	0.00	0.00%	0.00
	Jebel Saman	240,461	4.37	25.21%	0.00
Idleb	Ariha	173,124	2.60	5.64%	0.00
	Harim	1,527,385	3.04	8.12%	0.00
	Idleb	656,452	2.67	5.99%	0.00
	Jisr-Ash-Shugur	305,410	2.29	54.86%	0.00
Grand Total		4,233,205	3.17	26.07%	0.00

Lab Tests

معلومات التحاليل المخبرية

LAB Name اسم المخبر	Idleb إدلب	Afrin عفرين	Jarablus جرابلس	Tell Abiad تل أبيض	DDD(Jandairis) جنديرس	DDD(Dana) الدانا	Azaz إعزاز
New tests in the last week عدد التحاليل الجديدة في الأسبوع الأخير	1,135	226	19	141	155	340	0
Total tests in the lab عدد التحاليل الكلي في المخبر	189,258	90,572	67,468	41,706	20,432	27,124	17,862

NW/NE	Gov	Dis	New Tests	Total Tests	Positive	Negative
NW	Aleppo	A'zaz	18	30,839	10,050	20,789
		Afrin	368	94,906	19,893	75,013
		Al Bab	14	30,492	6,616	23,876
		Jarablus	1	36,138	3,008	33,130
		Jebel Saman	65	16,153	3,757	12,396
		Total	466	208,528	43,324	165,204
	Idleb	Ariha	121	25,816	6,137	19,679
		Harim	814	111,052	29,390	81,662
		Idleb	445	83,165	22,734	60,431
		Jisr-Ash-Shugur	29	11,114	4,021	7,093
		Total	1,409	231,147	62,282	168,865
Total		1,875	439,675	105,606	334,069	
NE	Al-Hasakeh	Ras Al Ain	60	14,912	3,239	11,673
		Total	60	14,912	3,239	11,673
	Ar-Raqqa	Tell Abiad	81	29,932	10,682	19,250
		Total	81	29,932	10,682	19,250
	Total		141	44,844	13,921	30,923
Grand Total		2,016	484,519	119,527	364,992	

New PCR tests - NWS - Epi W45-2022

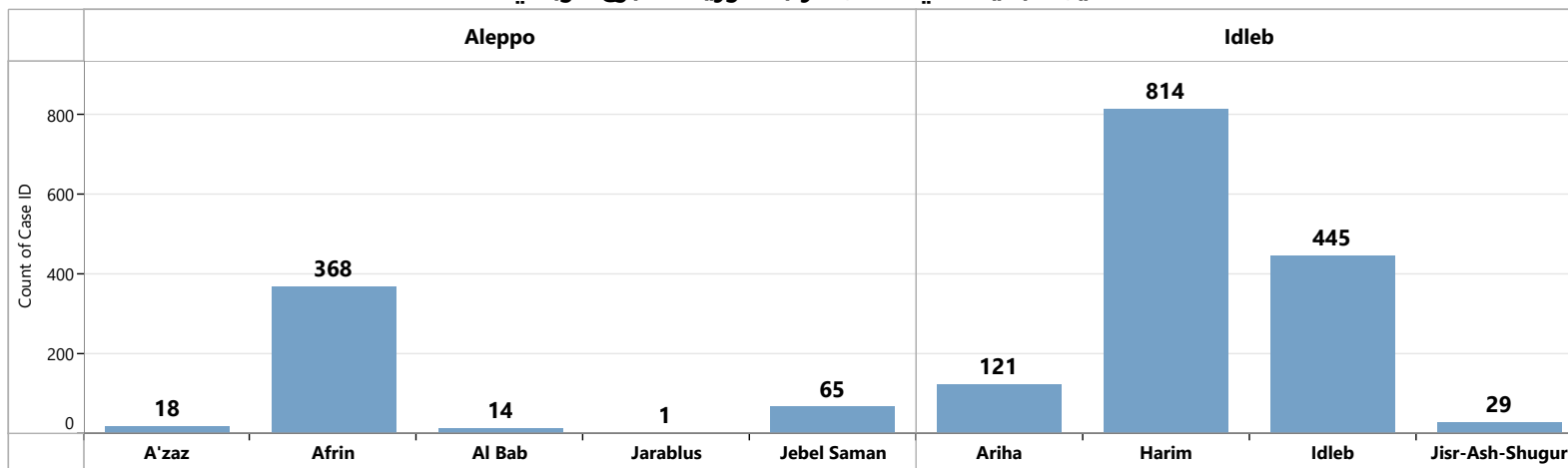
عدد التحاليل الجديدة في شمال غرب سوريا الأسبوع الوبائي 2022-45

New PCR tests Epi W45

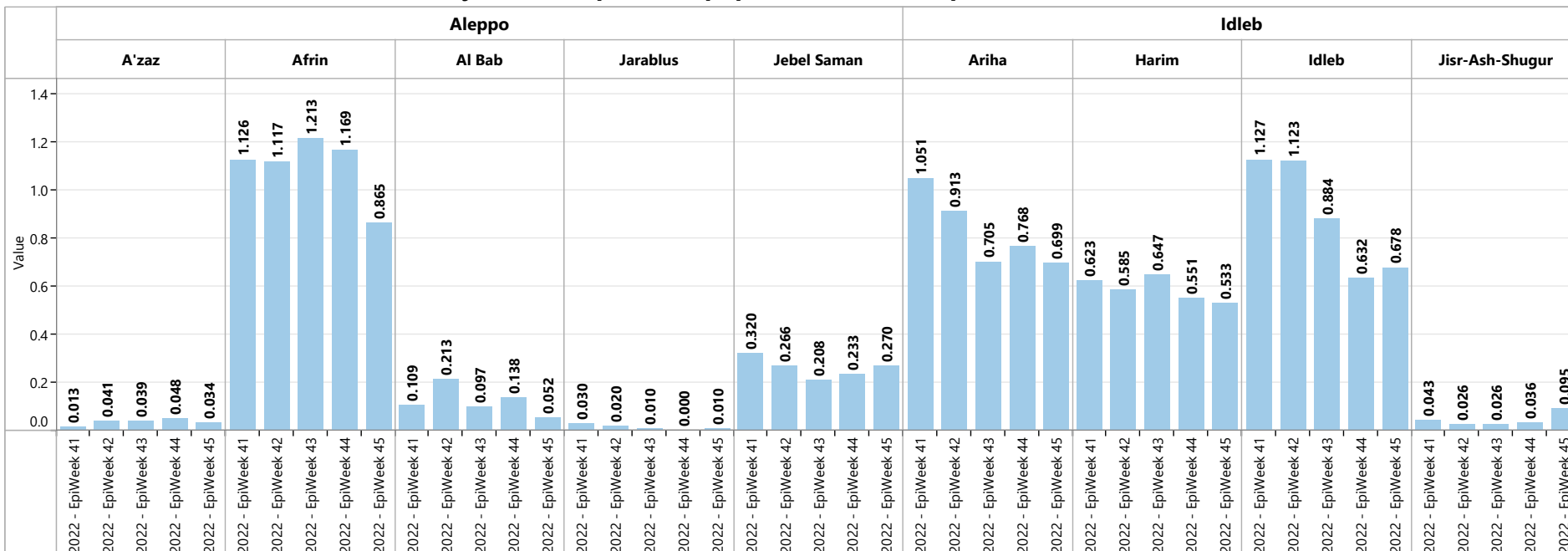
1,875

Weekly positivity rate
Epi W45

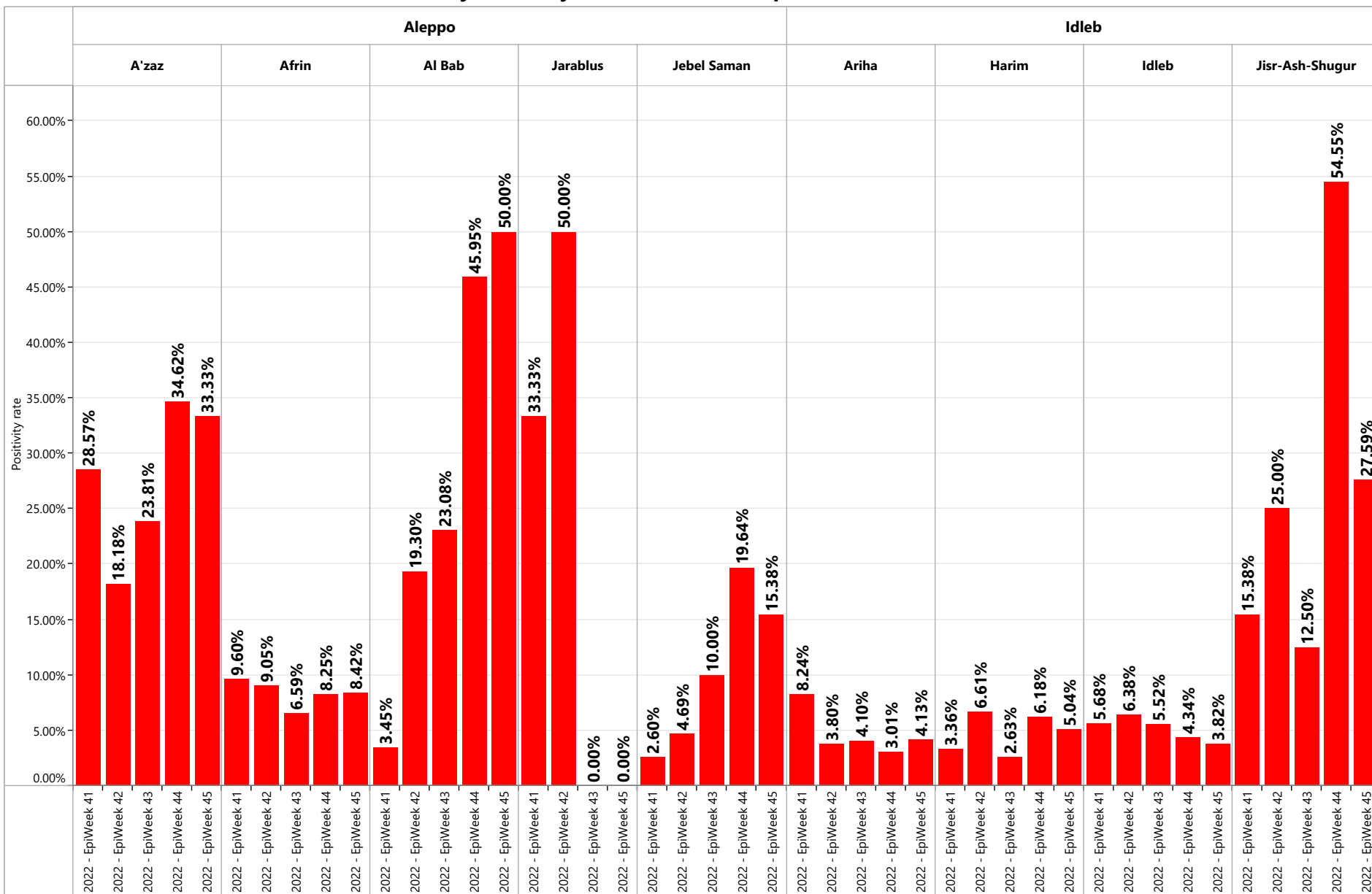
6.67%



Weekly PCR tests per 1000 population - NWS - Epi W41 to W45- 2022



Weekly Positivity Rate PCR - NWS - Epi W41 to W45 -2022



HCWs Confirmed cases

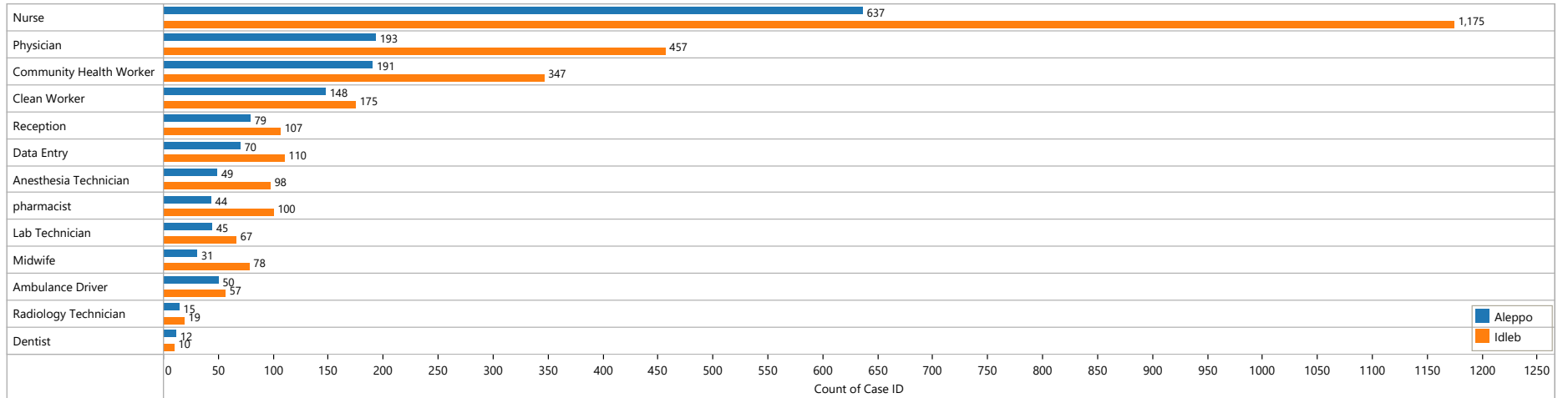
معلومات العاملين في مجال الرعاية الصحية

Confirmed Cases		الحالات المثبتة					
Area المنطقة	Governorate المحافظة	New confirmed cases الحالات الجديدة	Total confirmed مجموع الإيجابي	New Recovored الشفاء الجديد	Total Recovered الشفاء الكلي	New associated deaths الوفيات الجديدة	Total associated deaths الوفيات الكلي
NWS شمال غرب سوريا	Aleppo حلب	0	1,538	0	1,528	0	6
	Idleb إدلب	0	2,779	0	2,772	0	6
NWS Total الكلي لشمال غرب سوريا		0	4,317	0	4,300	0	12
Peace Spring نبع السلام		0	76	0	76	0	0
Total الكلي		0	4,393	0	4,376	0	12

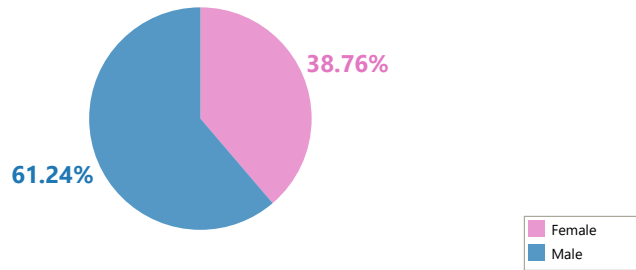
HCWs Confirmed cases

معلومات العاملين في مجال الرعاية الصحية

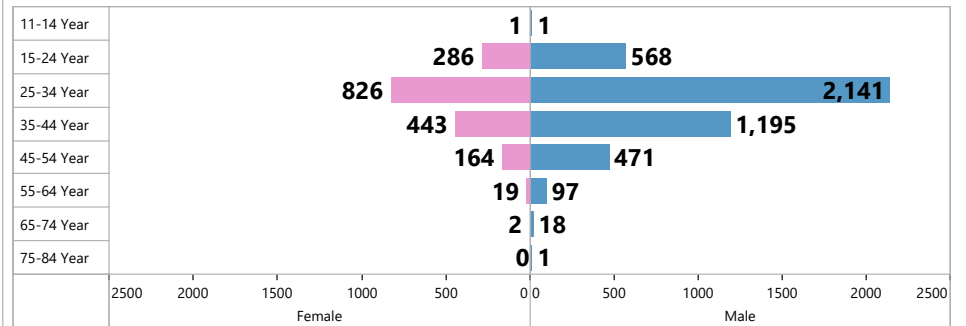
HCWs Majors in NWS
تخصصات الكوادر الصحية في شمال غرب سوريا



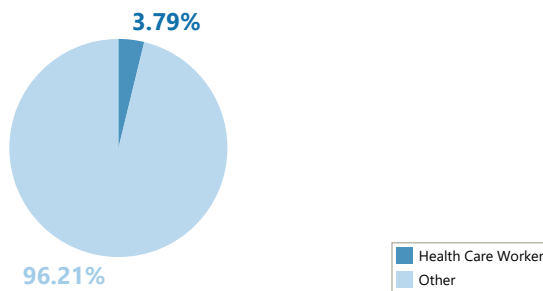
Sex distribution
التوزيع الجنسي



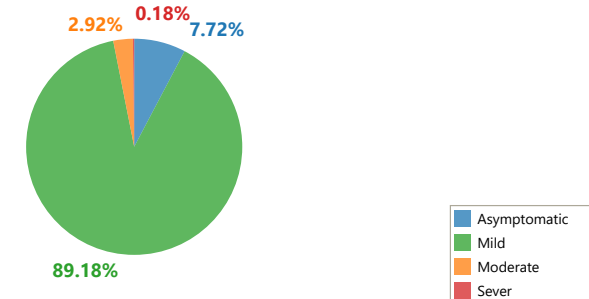
Age distribution
التوزيع العمري



Confirmed cases from Health care workers out of the total confirmed cases
نسبة الكوادر الصحية من الحالات الكلية المثبتة



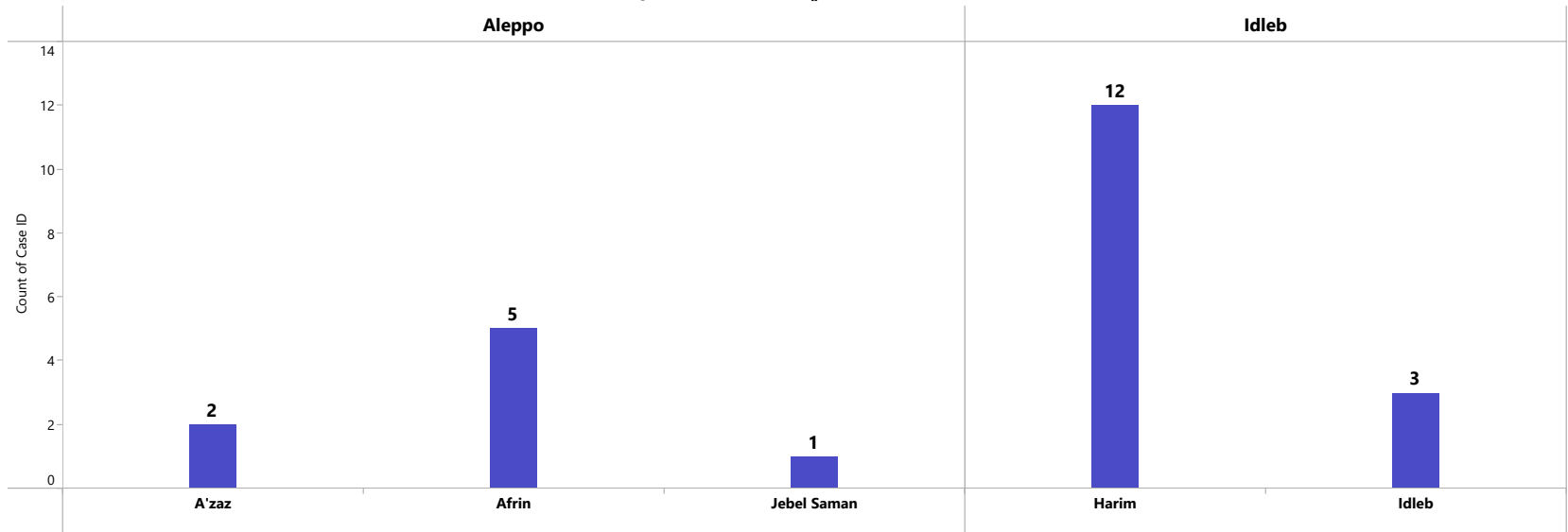
Clinical Status of Confirmed Cases from HCWs
الحالة السريرية للحالات المؤكدة من العمال الصحيين



The confirmed cases from IDPs in the camps - NWS

حالات الكوفيد 19 المثبتة من النازحين في مخيمات شمال غرب سوريا

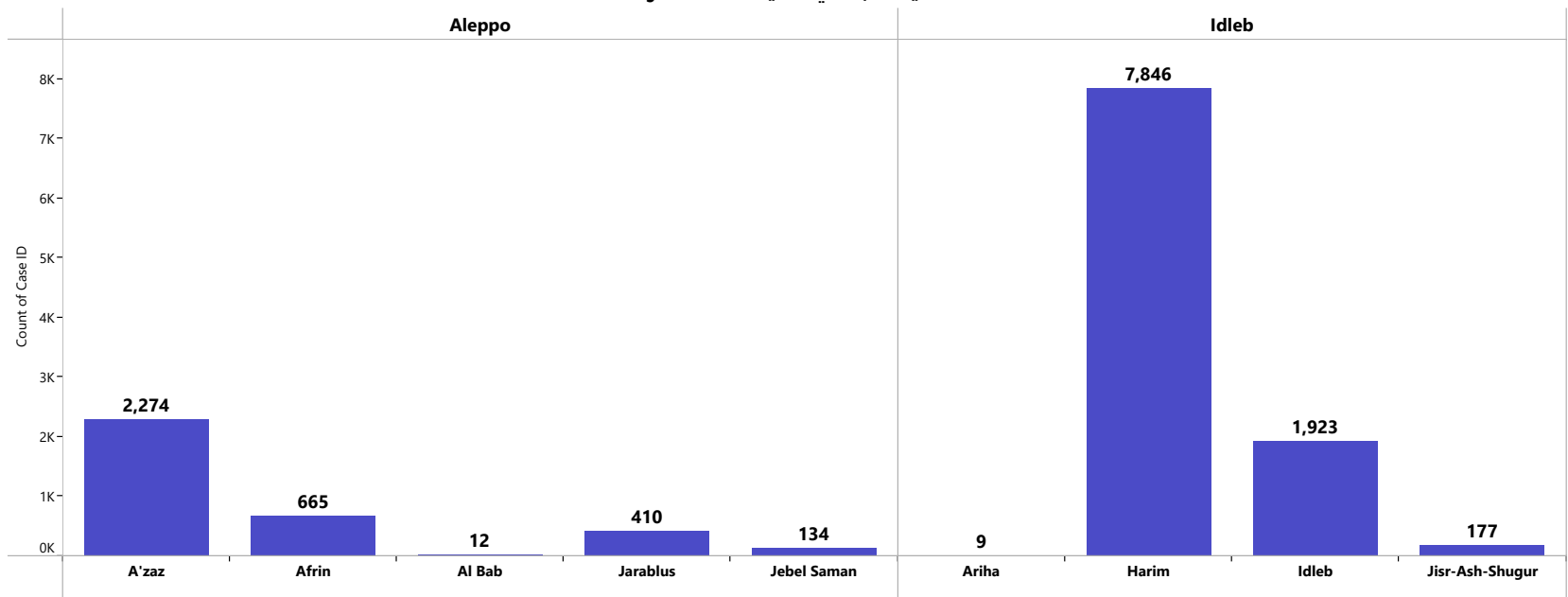
New confirmed cases in camps - district level distribution
الحالات الجديدة المثبتة في المخيمات على مستوى المنطقة



New Confirmed Cases Epi W45

23

Total confirmed cases in camps - district level distribution
الحالات الكلية المثبتة في المخيمات على مستوى المنطقة



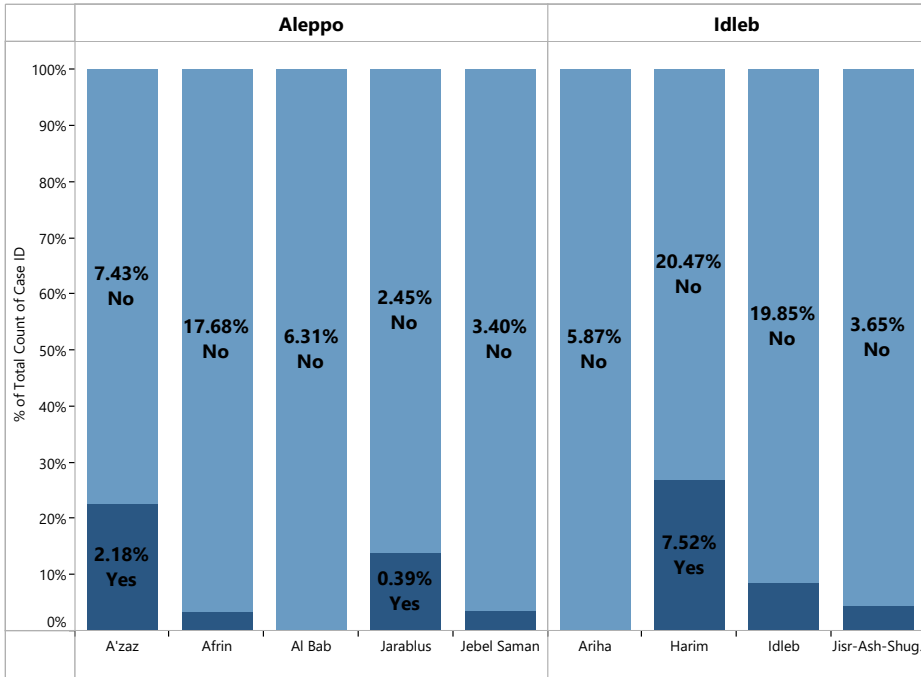
Total Confirmed Cases in camps

13,450

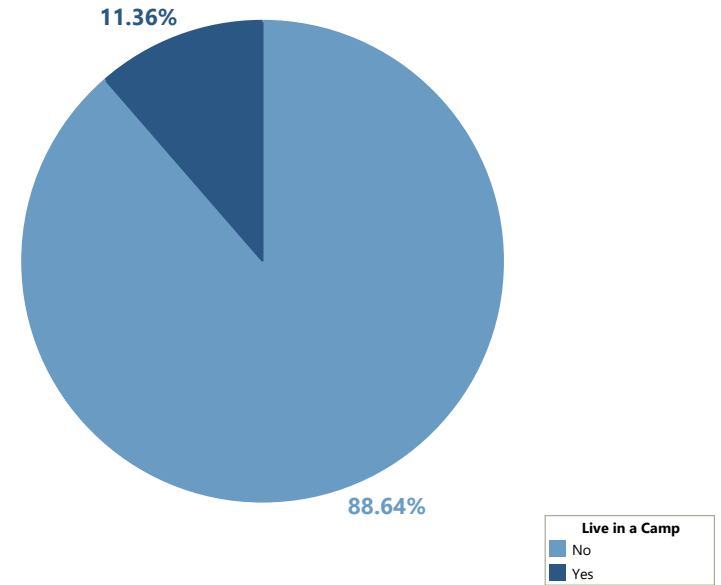
The confirmed cases from IDPs in the camps - NWS

حالات الكوفيد 19 المثبتة من النازحين في مخيمات شمال غرب سوريا

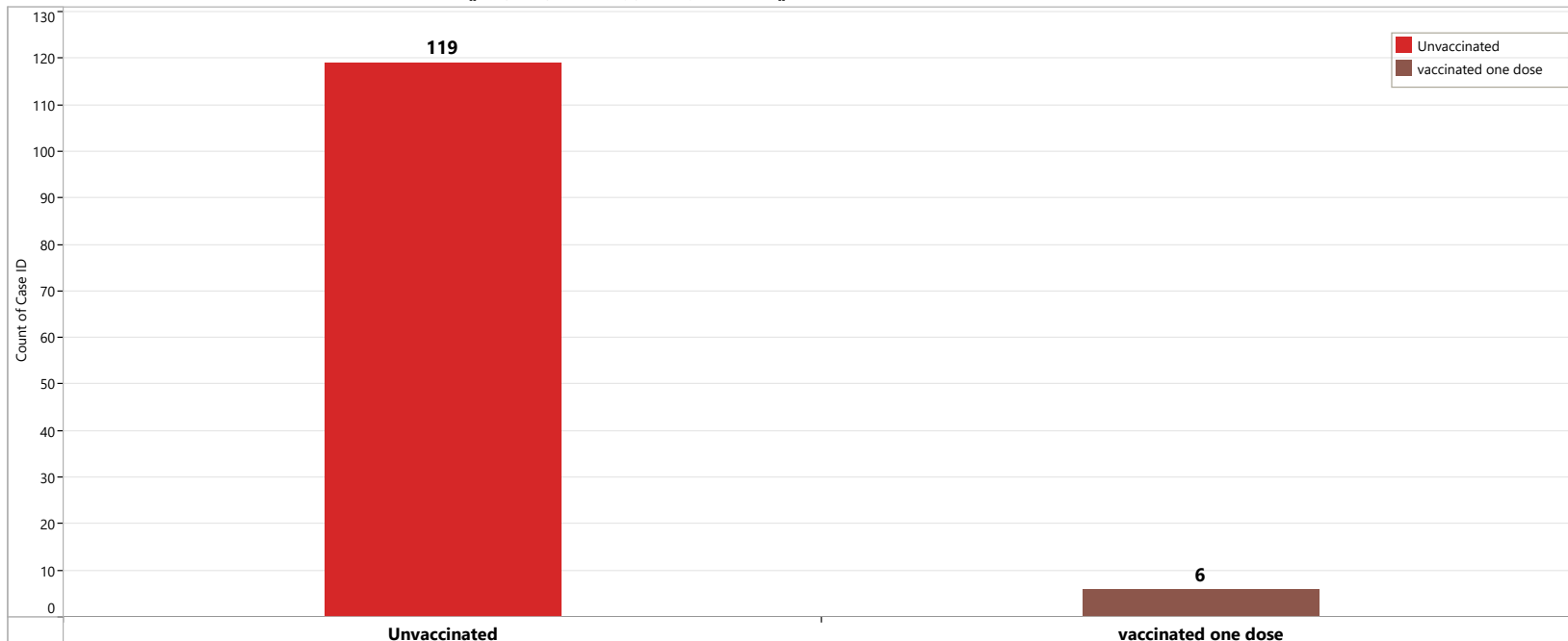
Confirmed cases from IDPs in the camps out of the total confirmed cases
نسبة الحالات المثبتة داخل المخيمات من الحالات المثبتة الكلية



Confirmed cases from IDPs in camps out of the total confirmed
نسبة الحالات المثبتة بين النازحين في المخيمات من كل الحالات المثبتة



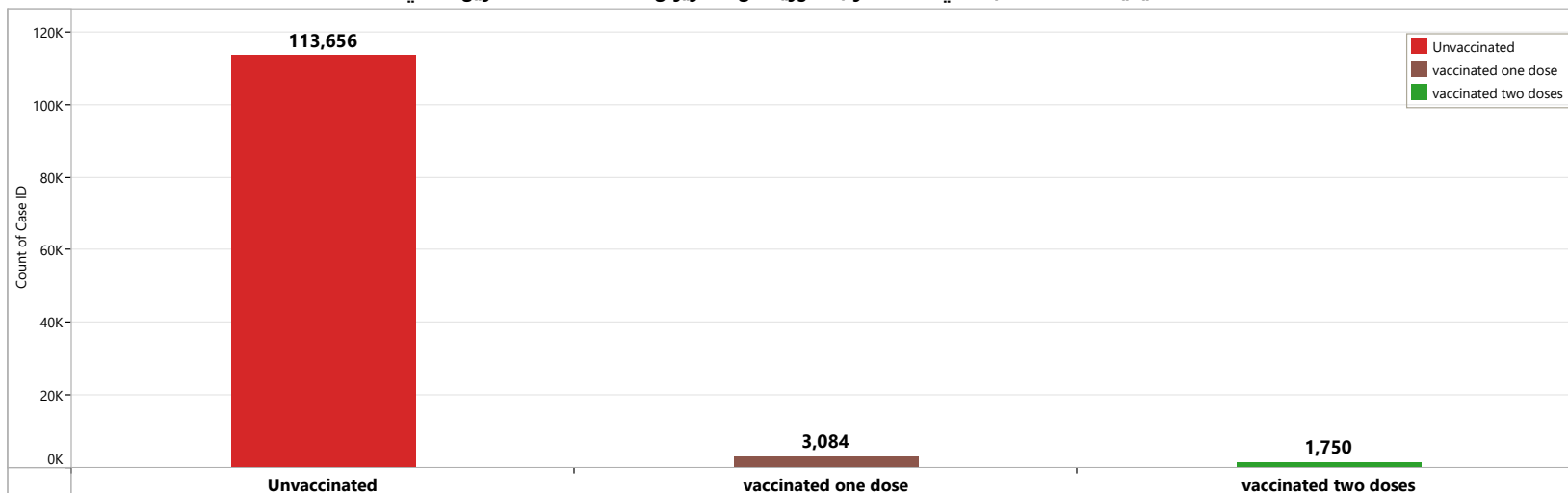
COVID-19 Vaccine - the vaccination status of the **New Confirmed COVID-19** cases NWS - Epi W45
 الحالة التلقيحية للحالات المثبتة الجديدة في شمال غرب سوريا، الاسبوع الوبائي 45



Unvaccinated:
 95.20%

Vaccinated:
 1 dose 4.80%

COVID-19 Vaccine - the vaccination status of the **Total Confirmed COVID-19** cases NWS - 1 Jun 2021 to 12 November 2022
 الحالة التلقيحية للحالات المثبتة في شمال غرب سوريا، من 1 حزيران 2021 حتى 12 تشرين الثاني 2022



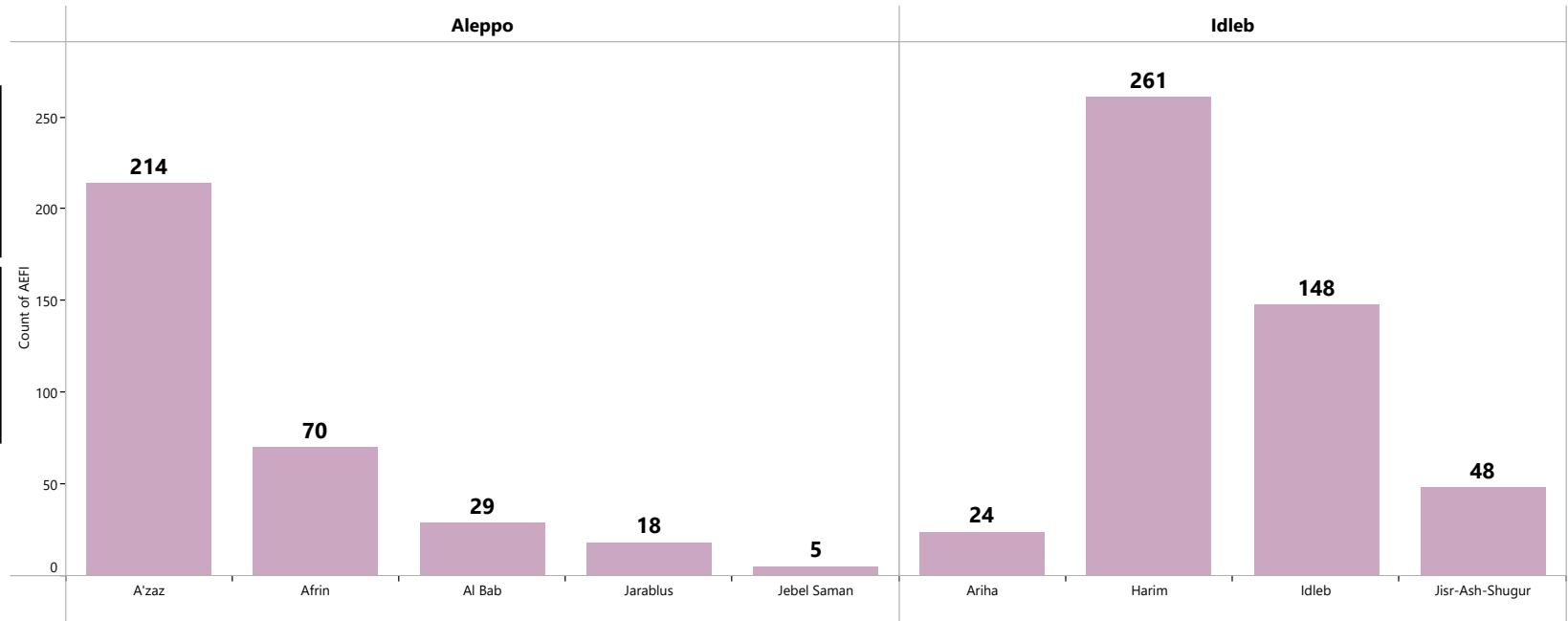
Unvaccinated:
 95.92%

Vaccinated:
 1 dose 2.60%
 2 dose 1.48%

Total AEFI for COVID-19 vaccin reports - NWS - **district level**
الحالات الكلية المبلغة عن الاحداث السلبية التالية للقاح كوفيد19 - شمال غرب سوريا- مستوى المنطقة

Total Reported AEFI
817

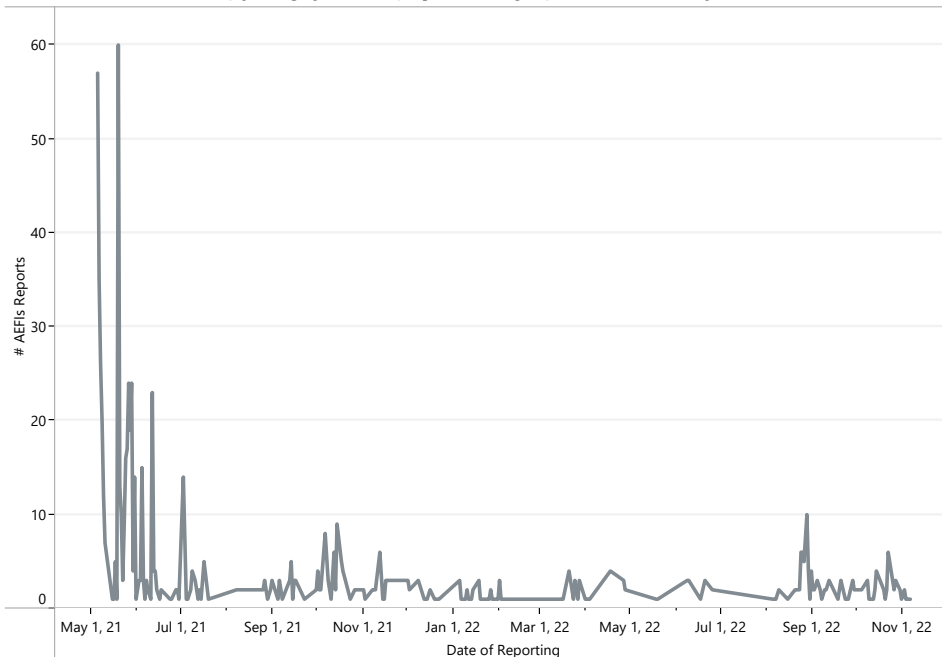
New AEFI Report Last Week
1



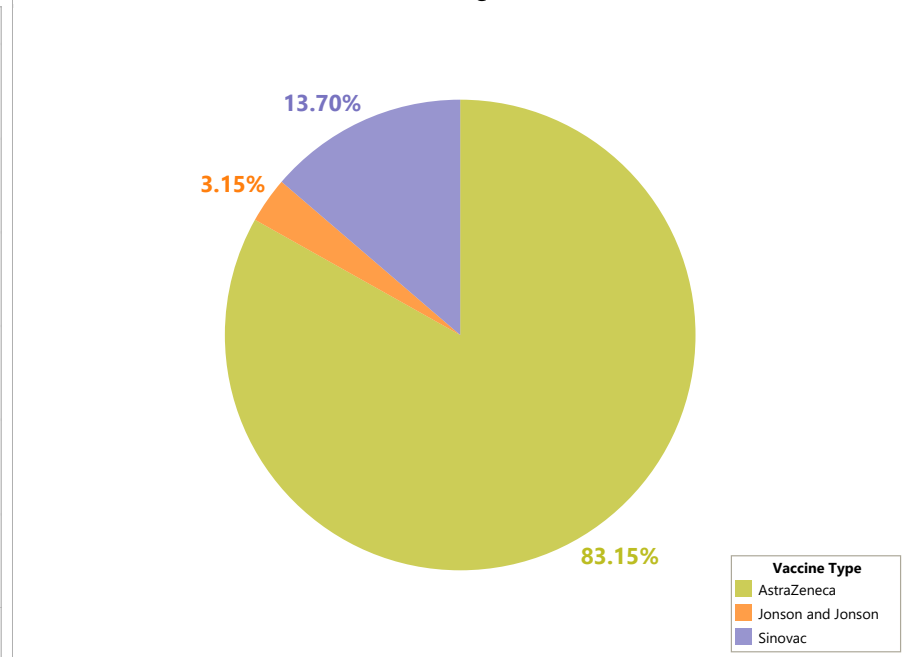
The reported AEFIs for COVID-19 vaccine -NWS

تقارير الاحداث السلبية التالية للقاح كوفيد19 في شمال غرب سوريا

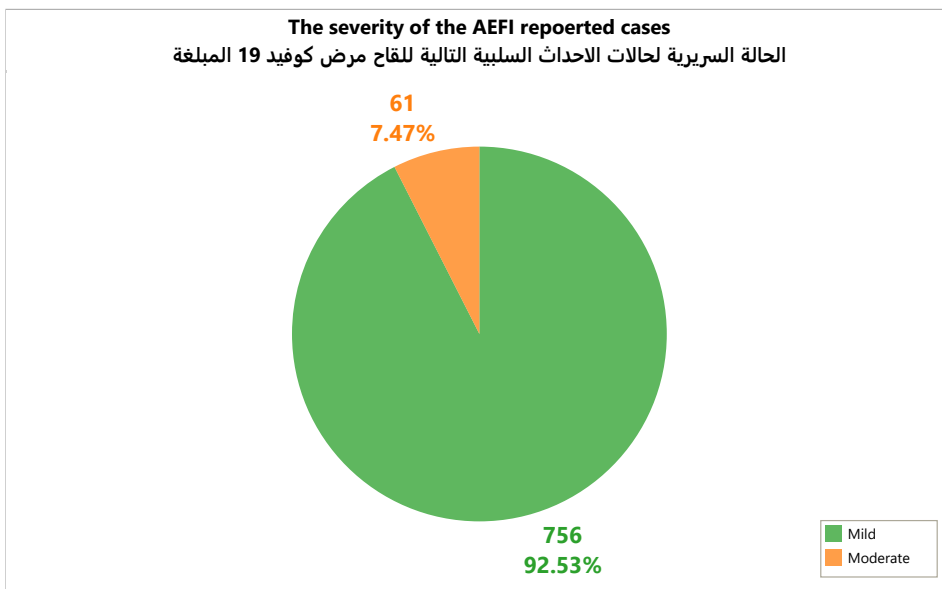
AEFI for COVID-19 vaccine - Reporting over the time
 الآثار السلبية التالية للقاح كوفيد 19 - الإبلاغ حسب الزمن (التاريخ)



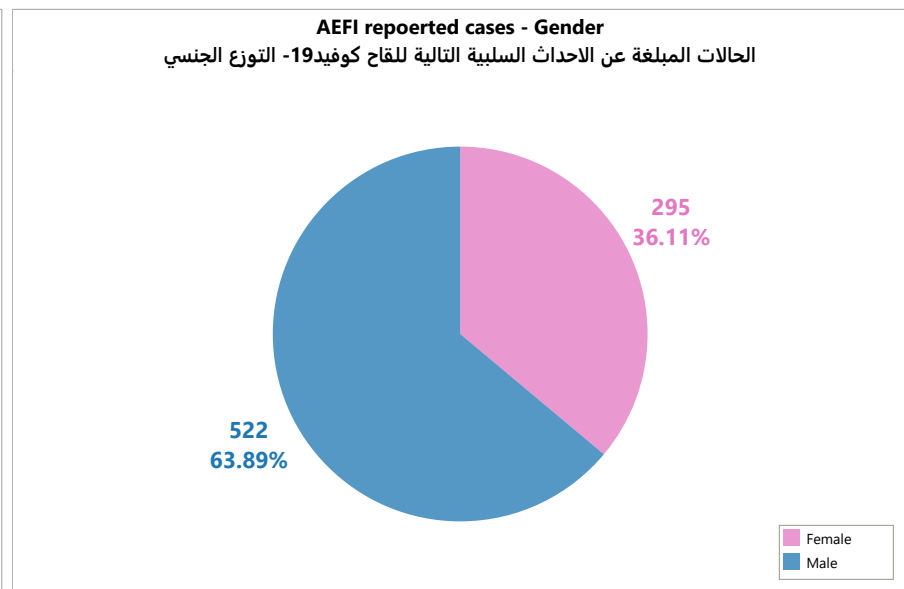
The Administered Vaccine
 اللقاح المعطى



The severity of the AEFI reported cases
 الحالة السريرية لحالات الاحداث السلبية التالية للقاح مرض كوفيد 19 المبلغه



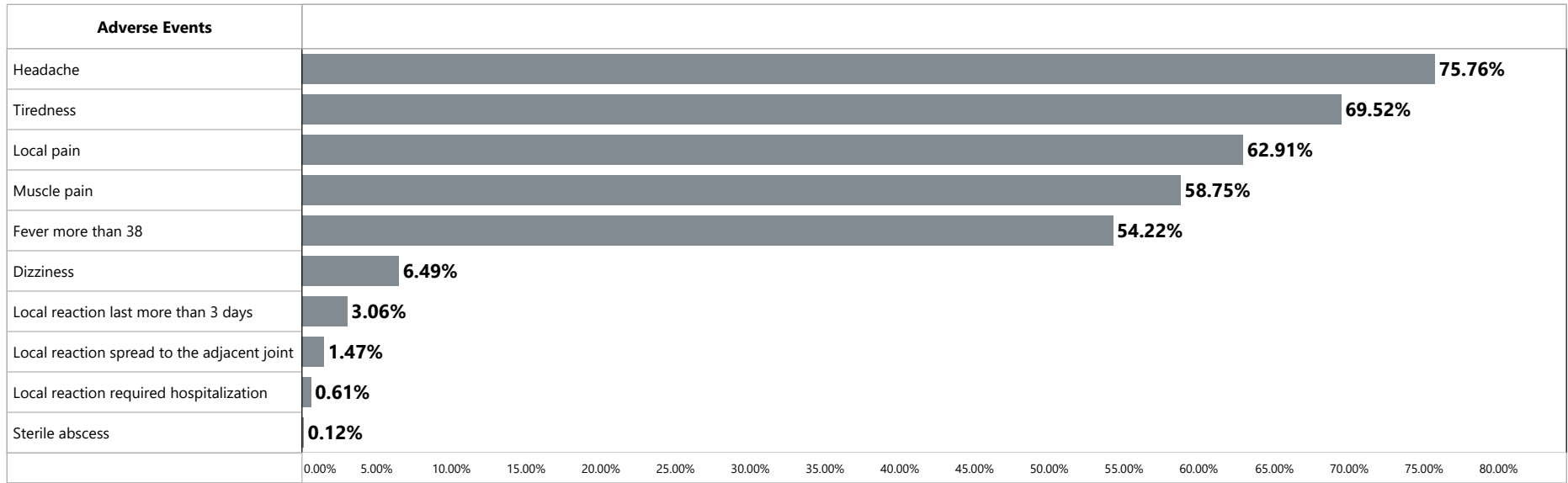
AEFI reported cases - Gender
 الحالات المبلغه عن الاحداث السلبية التالية للقاح كوفيد19- التوزع الجنسي



The reported AEFIs for COVID-19 vaccine -NWS

تقارير الاحداث السلبية التالية للقاح كوفيد19 في شمال غرب سوريا

The most commonly reported adverse events - out of the reported cases
 أشيع الأحداث السلبية المسجلة من الحالات المبلغة



The AEFI for COVID-19 vaccine - Age & Sex group
 التوزع العمري والجنسي لحالات الاحداث السلبية التالية للقاح كوفيد19

