

يتضمن هذا التقرير بيانات ترصد مرض كوفيد19 وفق نظام الترصد ضمن شبكة الإنذار المبكر والاستجابة في مناطق تغطية البرنامج ضمن شمال سوريا. يتبع نظام الترصد المعايير والبروتوكولات المعتمدة في الترصد من قبل منظمة الصحة العالمية ويتم تحديثها وفقاً لذلك. يتم إجراء مسحة بلعوم أنفي للحالات المشتبه بكوفيد19، ويتم إجراء تحليل مخبري بطريقة الr1-PCR من أجل الإثبات المخبري في مخبر البرنامج.

- This report includes the data from the Covid-19 surveillance system in early warning alert and response network EWARN in the covered areas in North of Syria.
- The program is following the WHO protocols and guidance of COVID-19 surveillance and updating it accordingly.
- A nasopharyngeal swab is collected for the COVID-19 suspected cases, then it will be tested by PCR for lab confirmation in our Labs.

Highlights

106 new confirmed cases have been detected this week. 103 cases from NWS and 3 cases from Peace Spring area.
The weekly positivity is 5.43 % in NWS. 1,970 tests have been conducted this week
According to the COVID-19 risk map in NWS: A'zaz district is at a low risk level, all other districts in NWS are at a medium risk level
2 new COVID-19 deaths in NWS from the SARS-COV-2 positive cases this week, no new classification for any previous deaths as COVID-19 related deaths.
No new confirmed case reported from the workers in the health sector in NWS this week.
9 new confirmed cases from IDPs in camps in NWS this week.

الموجز

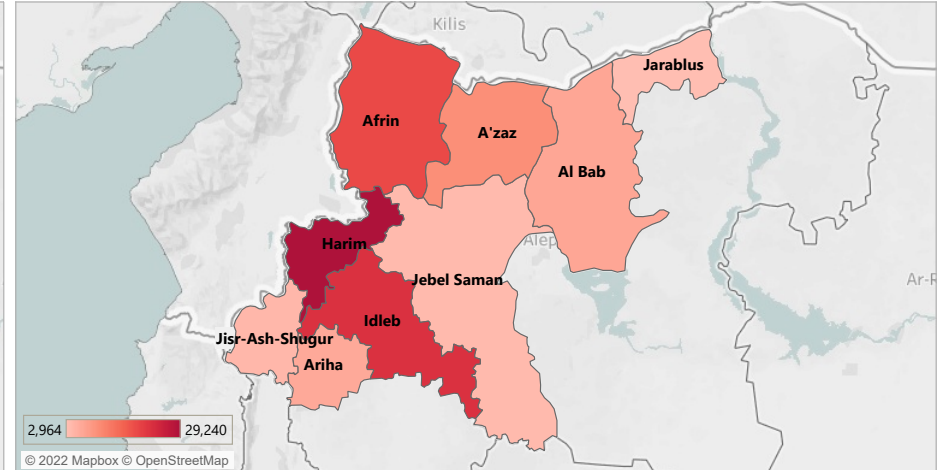
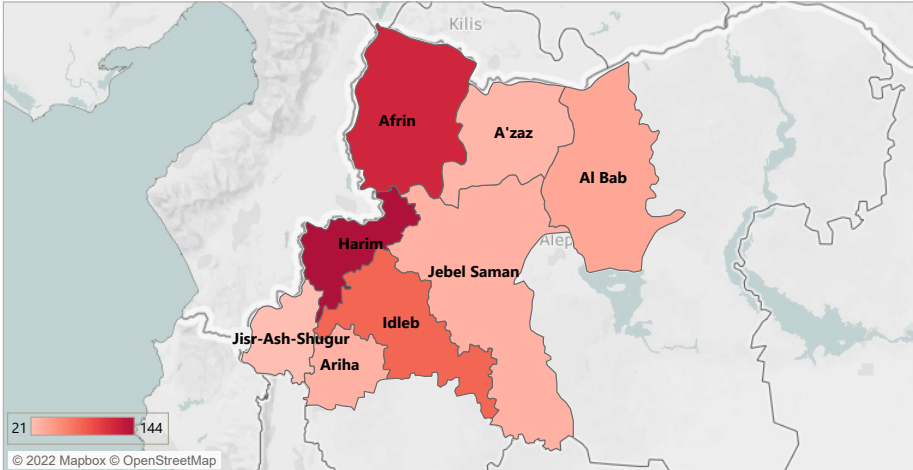
اكتشاف 106 حالة كوفيد 19 مثبتة جديدة هذا الأسبوع ، 103 حالة منها في شمال غرب سوريا و3 حالات في منطقة نبع السلام
معدل الإيجابية الأسبوعي في شمال غرب سوريا 5.43%
تم اجراء هذا الأسبوع 1,970 تحليل PCR
بحسب خريطة الخطر لانتشار كوفيد-19: منطقة اعزاز ضمن المستوى منخفض الخطورة، باقي المناطق في شمال غرب سوريا ضمن المستوى متوسط الخطورة
تسجيل حالتى وفاة جديدة ايجابية لكوفيد-19 في شمال غرب سوريا هذا الأسبوع لا تصنيف لوفيات سابقة كوفيات مرتبطة بكوفيد-19
لم يتم تسجيل حالات جديدة لكوفيد19 من الكوادر العاملة في القطاع الصحي في شمال غرب سوريا هذا الأسبوع
تسجيل 9 حالة مثبتة جديدة من النازحين في المخيمات في شمال غرب سوريا هذا الأسبوع

Confirmed cases in the last 28 days

توزع الحالات المثبتة خلال آخر 28 يوم

Total confirmed cases distribution

توزع الحالات المثبتة الكلي

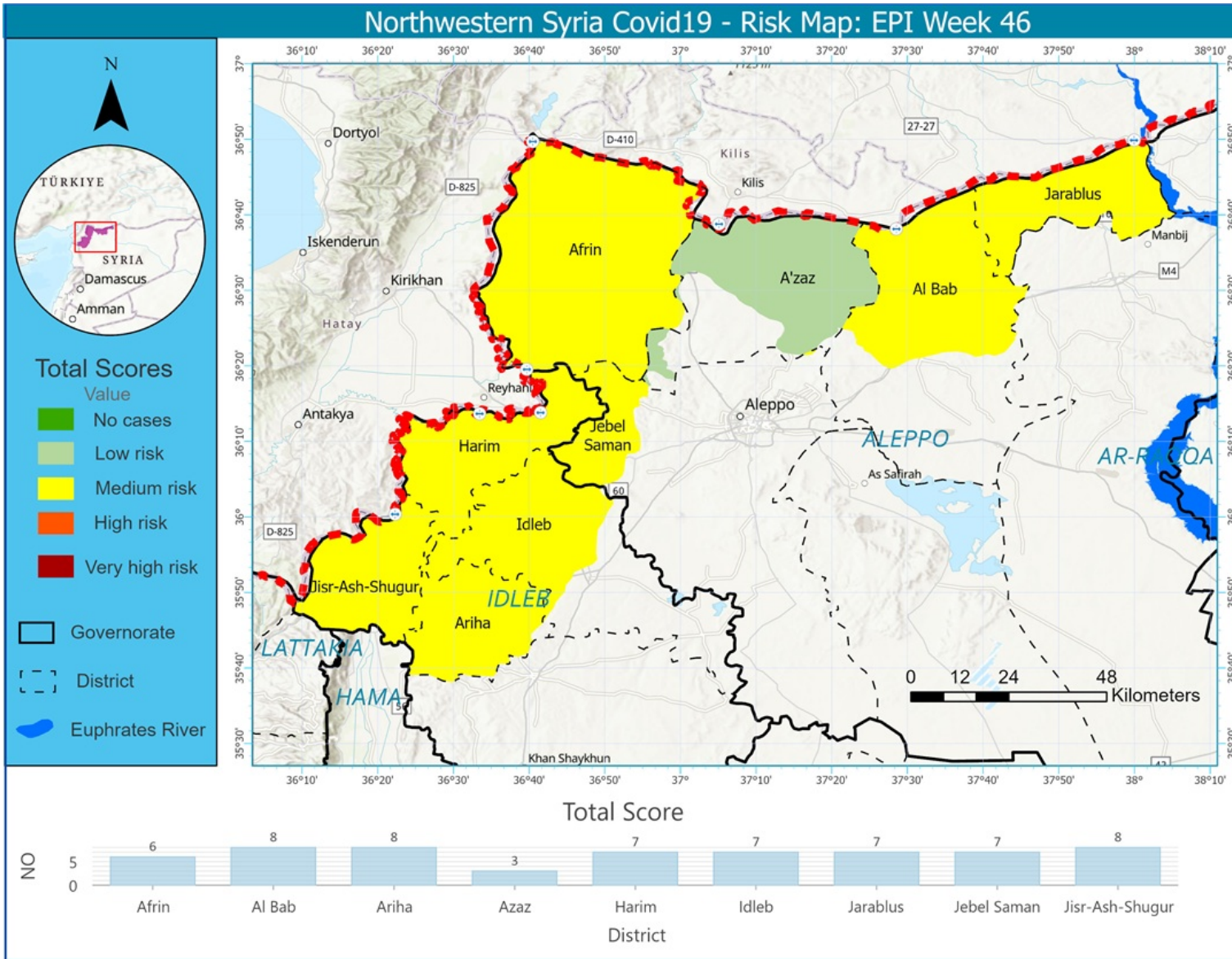


*The case definitions of confirmed and probable case are set according to the WHO surveillance guidelines updated on February 2022.

تم اعتماد تعريف الحالات وفقاً لدليل منظمة الصحة العالمية المحدث في شباط 2022

The cumulative data is up to 19 November 2022

البيانات التراكمية حتى تاريخ 19 تشرين الثاني 2022



تظهر الخريطة مستوى الخطر لإنتشار مرض كوفيد19 في مناطق شمال غرب سوريا خلال الأسبوعين الماضيين، وذلك بالاعتماد على المشعرات التالية: معدل الحدوث لكل 100 ألف نسمة، معدل الوفيات لكل 100 ألف نسمة، نسبة الإيجابية، عدد التحاليل لكل ألف نسمة خلال أسبوع واحد.

This map demonstrates the risk of COVID-19 transmission at the district level in NWS in the last 2 weeks, depending on these 4 indicators:
 COVID-19 incidence rate per 100K
 COVID-19 mortality rate per 100K
 The positivity rate.
 No. of PCR tests per 1K per week

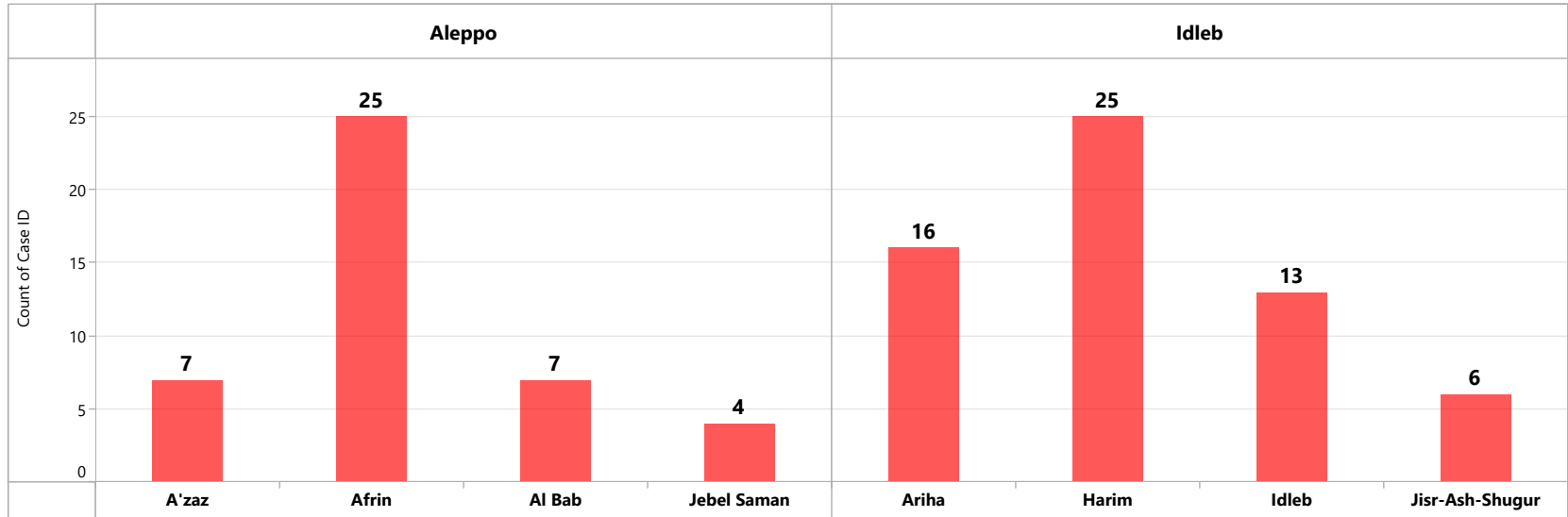
Cases معلومات الحالات

Confirmed Cases الحالات المثبتة

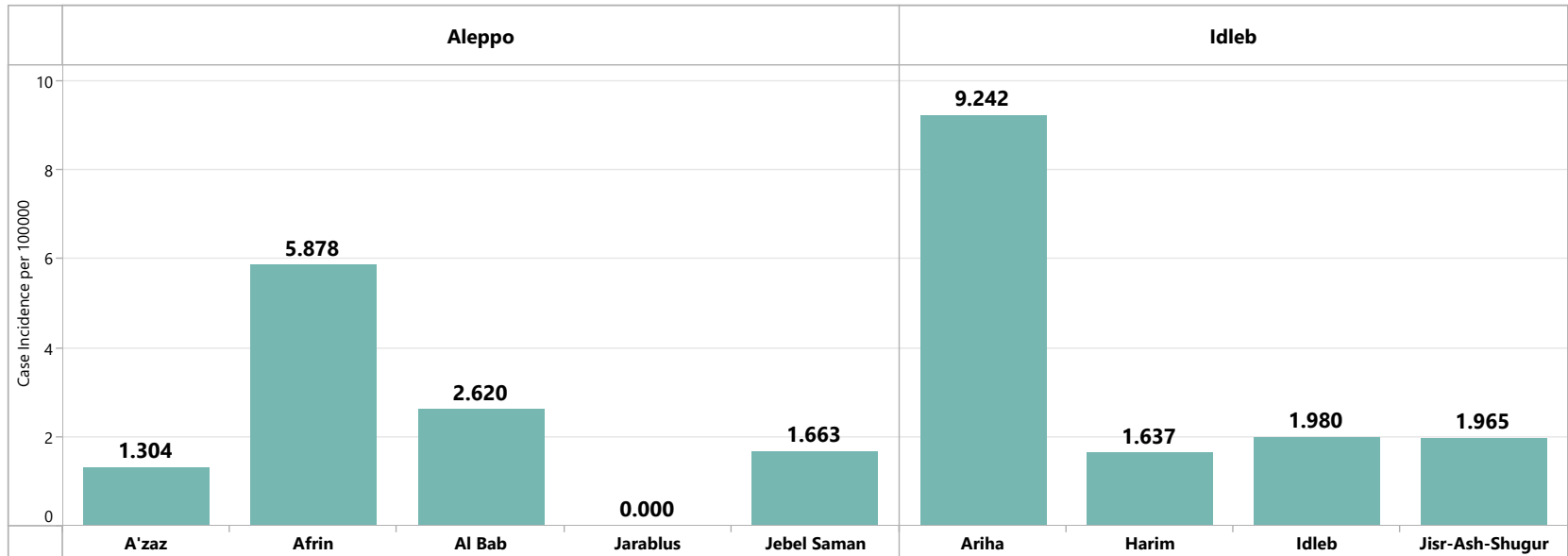
Area المنطقة	Governorate المحافظة	New confirmed cases الحالات الجديدة	Total confirmed مجموع الإيجابي	New Recovored الشفاء الجديد	Total Recovered الشفاء الكلي	New associated deaths الوفيات الجديدة	Total associate death الوفيات الكلي
NWS شمال غرب سوريا	Aleppo حلب	43	42,445	76	41,685	0	427
	Idleb إدلب	60	62,040	33	60,559	0	835
NWS Total الكلي لشمال غرب سوريا		103	104,485	109	102,244	0	1,262
Peace Spring نبع السلام		3	13,640	31	13,459	0	98
Total الكلي		106	116,213	140	115,703	0	1,360

New confirmed COVID-19 Cases - NWS - Epi W46-2021
 عدد الحالات المثبتة الجديدة خلال الأسبوع 46 شمال غرب سوريا

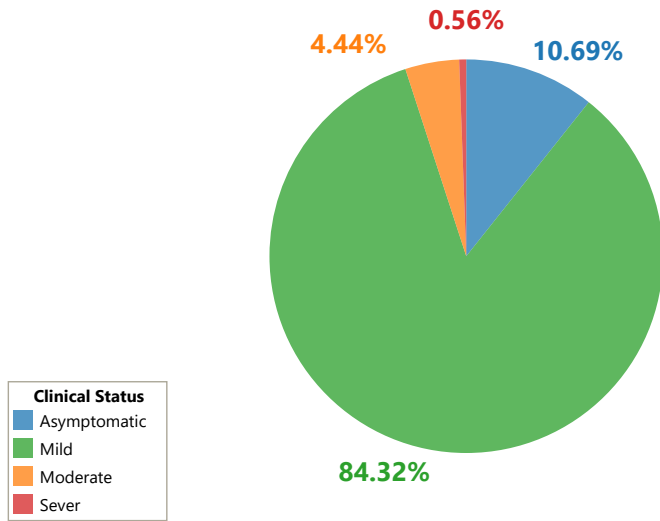
New Confirmed Cases Epi W46
103



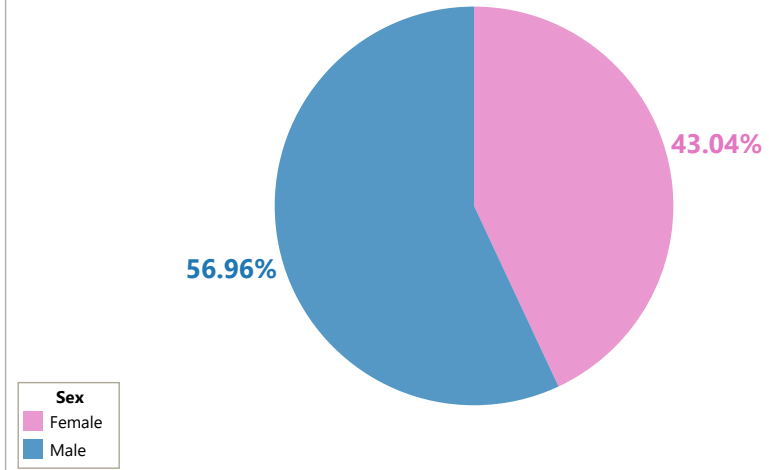
Case incidence rate per 100,000 NWS - Epi W46



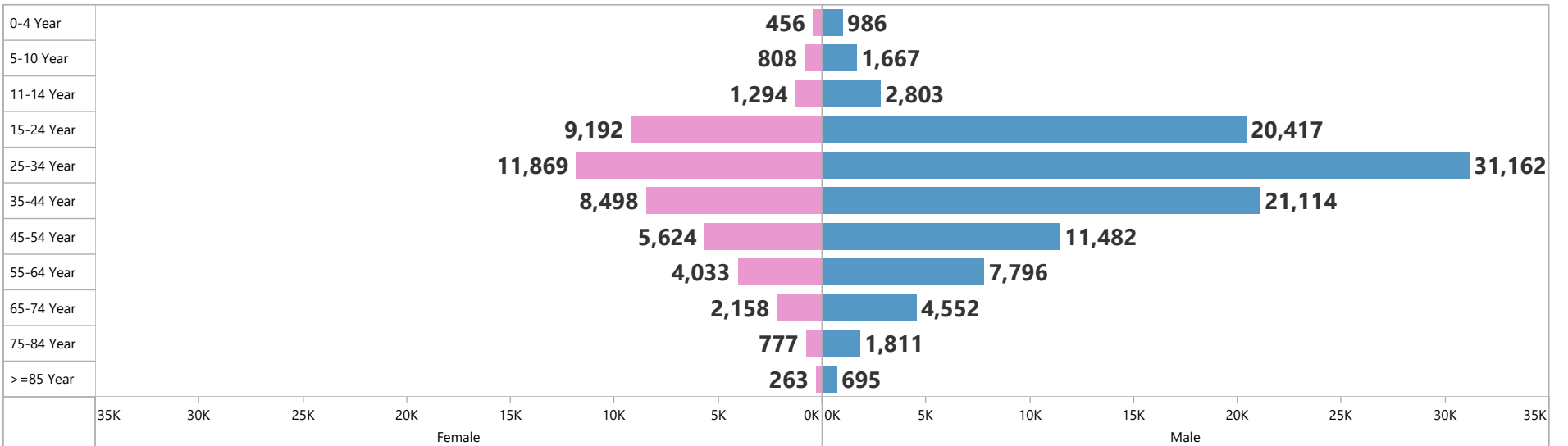
Clinical Status of Confirmed Cases at the investigation time
الحالة السريرية للحالات المؤكدة وقت تقصي الحالة



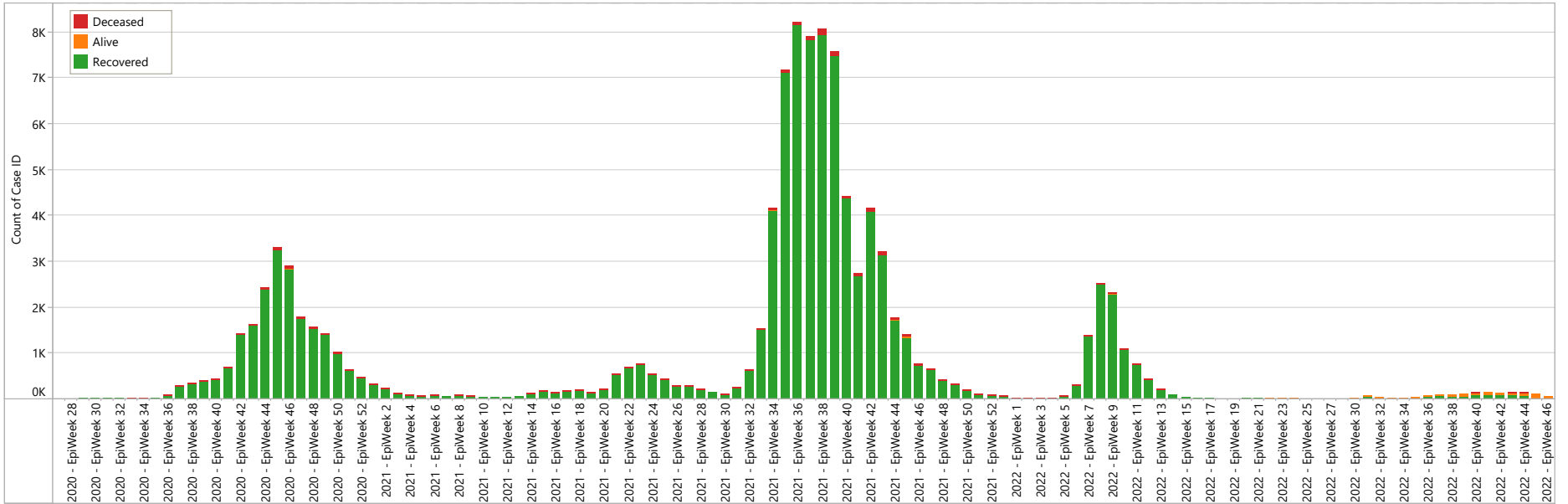
Sex Distribution
التوزع الجنسي



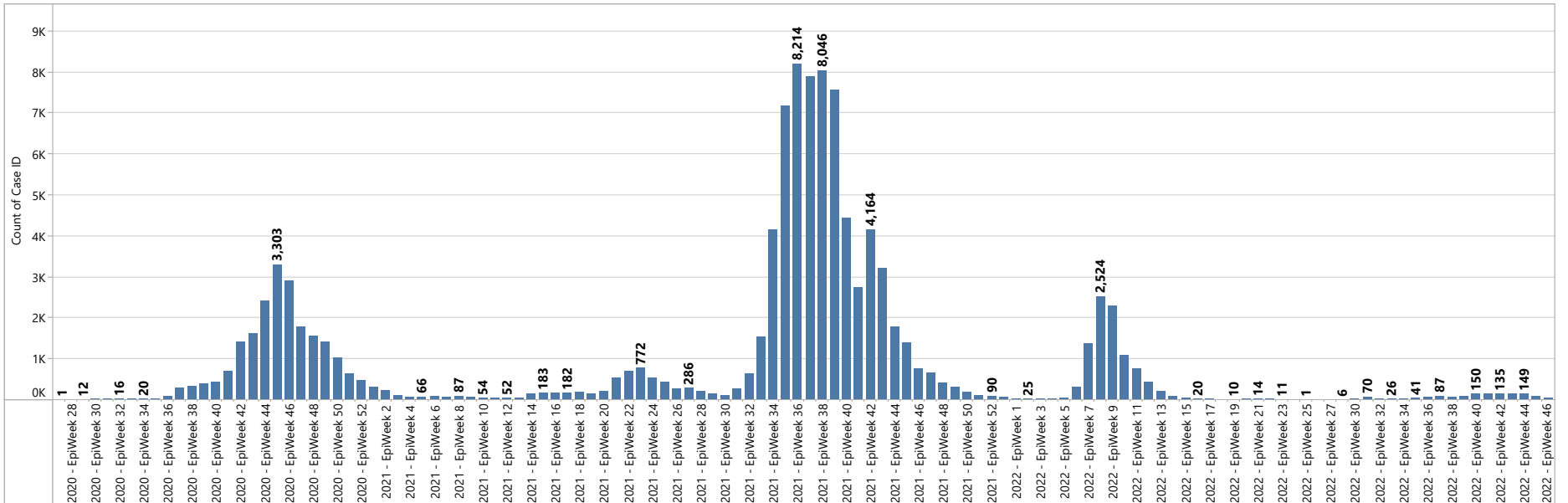
Age Distribution
التوزع العمري



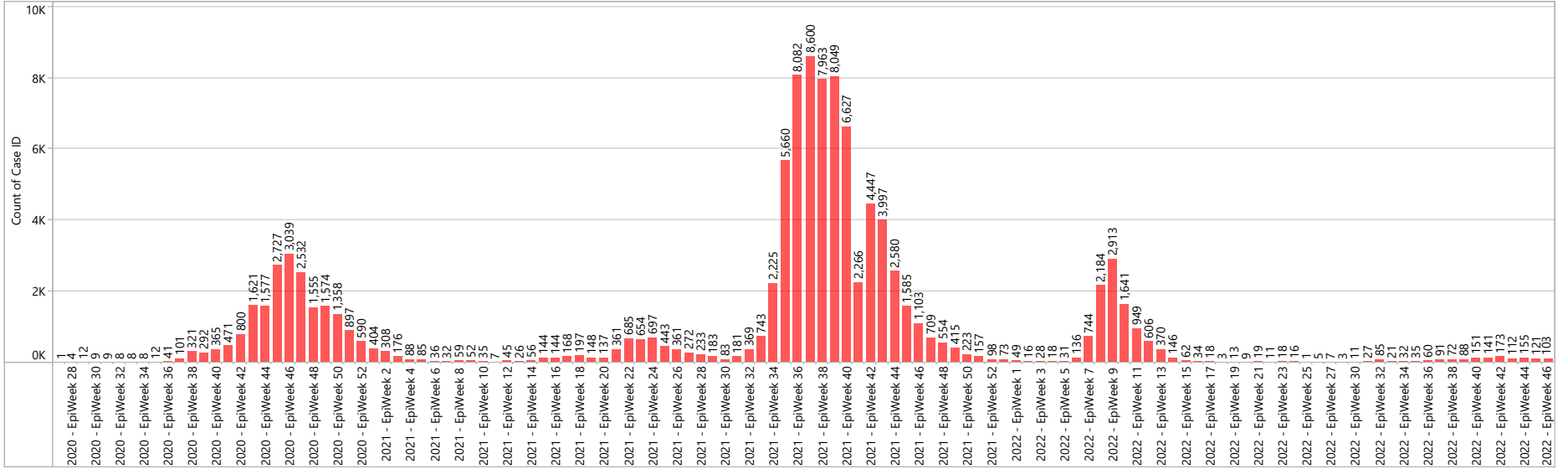
The final outcome of the confirmed cases
المصير النهائي للحالات المثبتة



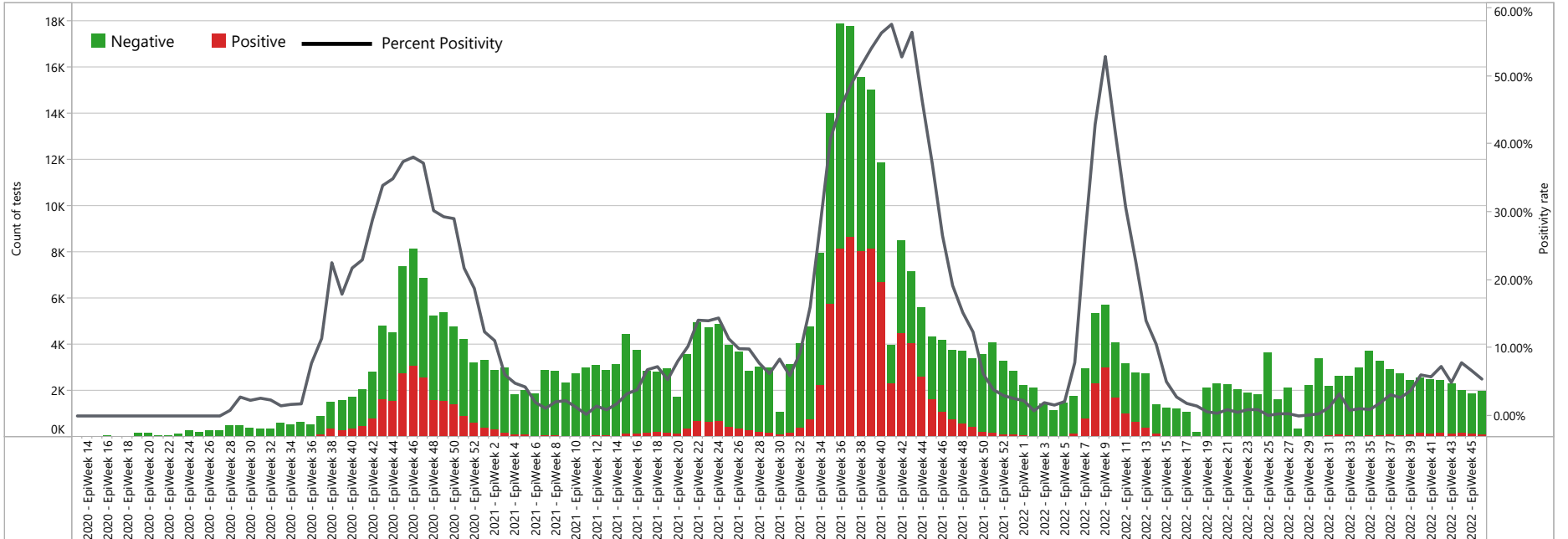
Confirmed Cases by onest date
الحالات المثبتة حسب تاريخ بدء الأعراض



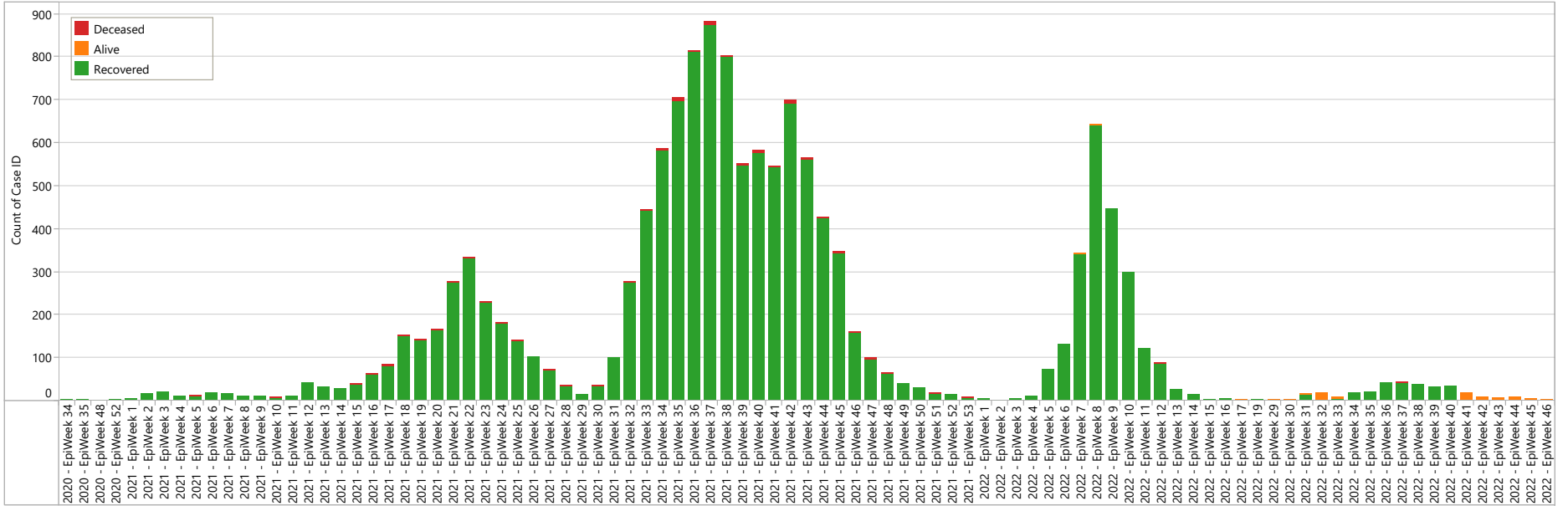
Epi Curve for the positive cases by date of laboratory confirmation
المنحنى الوبائي للحالات المثبتة الجديدة وفق تاريخ النتيجة المخبرية



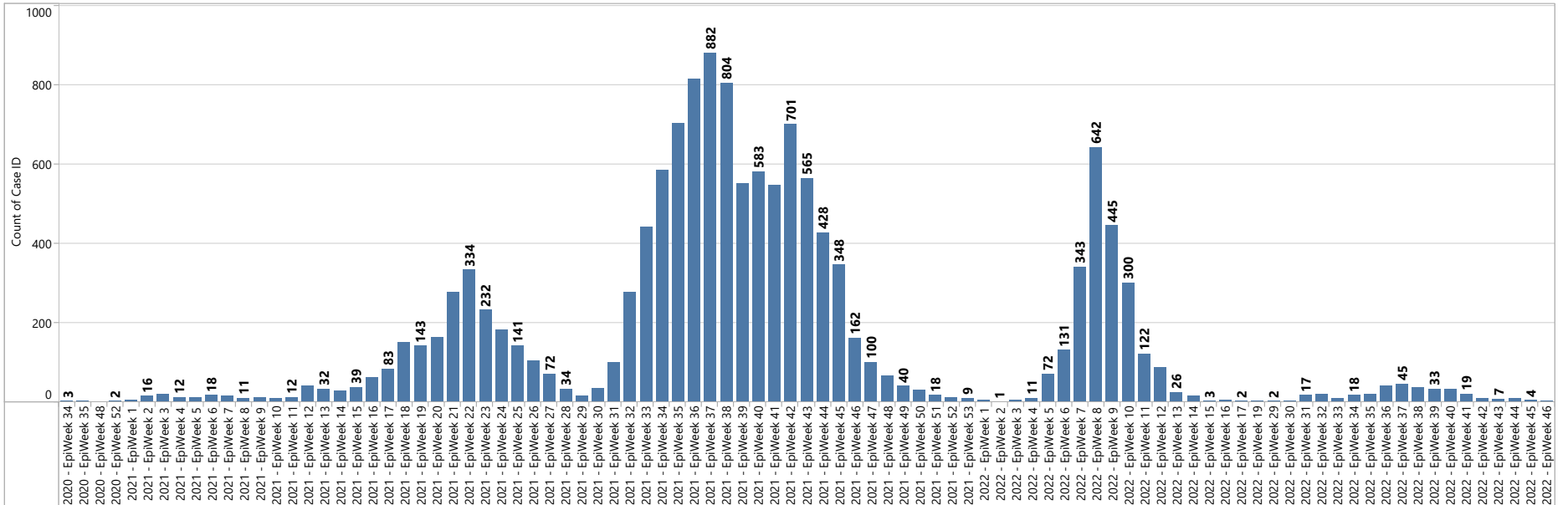
Epi Curve for the positivity rate by date of laboratory result
المنحنى الوبائي للمعدل الإيجابية حسب نتائج تحليل المخبر



The final outcome of the confirmed cases
المصير النهائي للحالات المثبتة



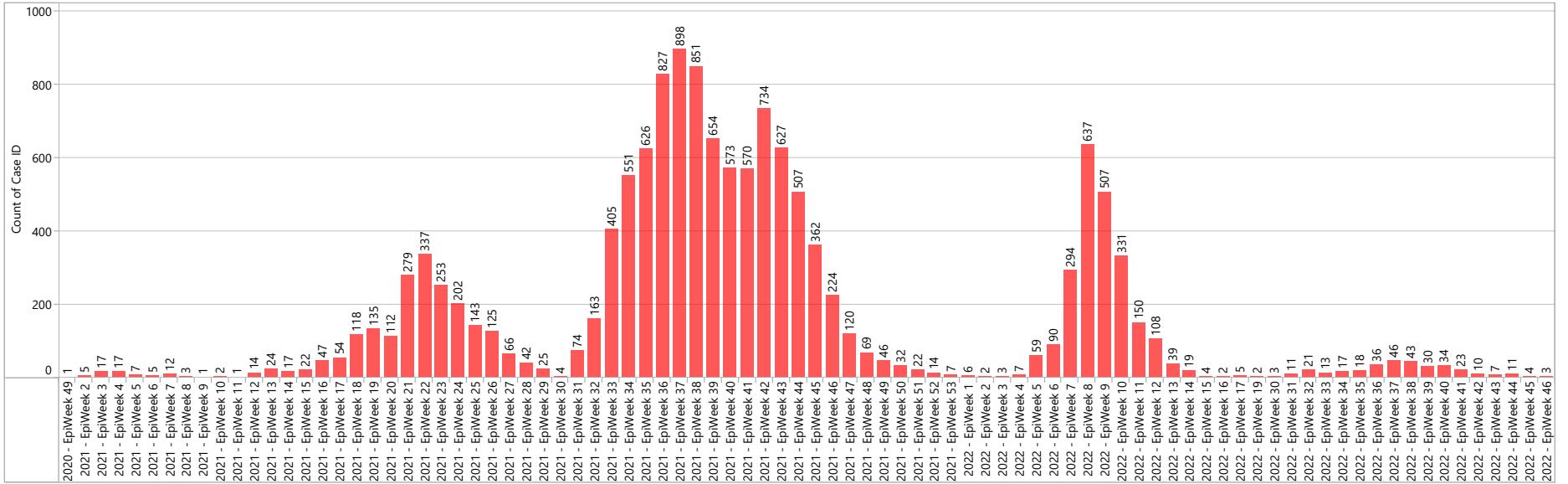
Confirmed Cases by onset date
الحالات المثبتة حسب تاريخ بدء الأعراض



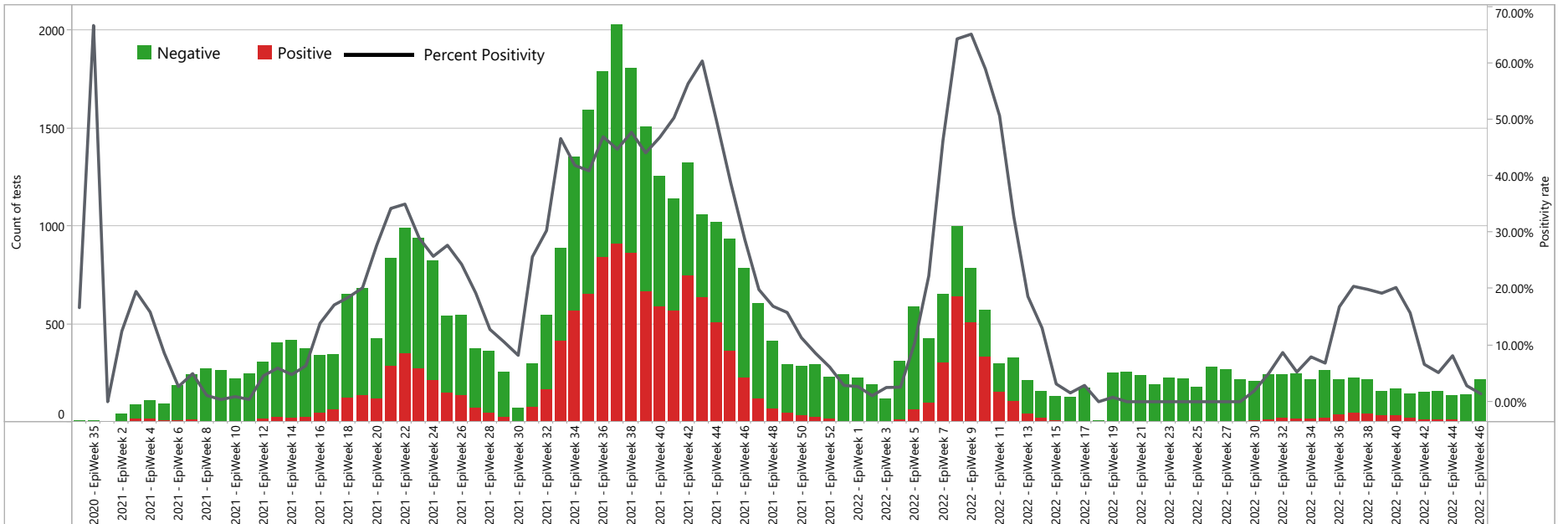
Epidemiological curves for Peace Spring

المنحنيات الوبائية لمنطقة نبع السلام

Epi Curve for the positive cases by date of laboratory
المنحنى الوبائي للحالات المنبئة الجديدة وفق تاريخ النتيجة المخبرية



Epi Curve for the positivity rate by date of laboratory result
المنحنى الوبائي للمعدل الإيجابية حسب نتائج تحليل المخبر



Deceased Cases in NWS

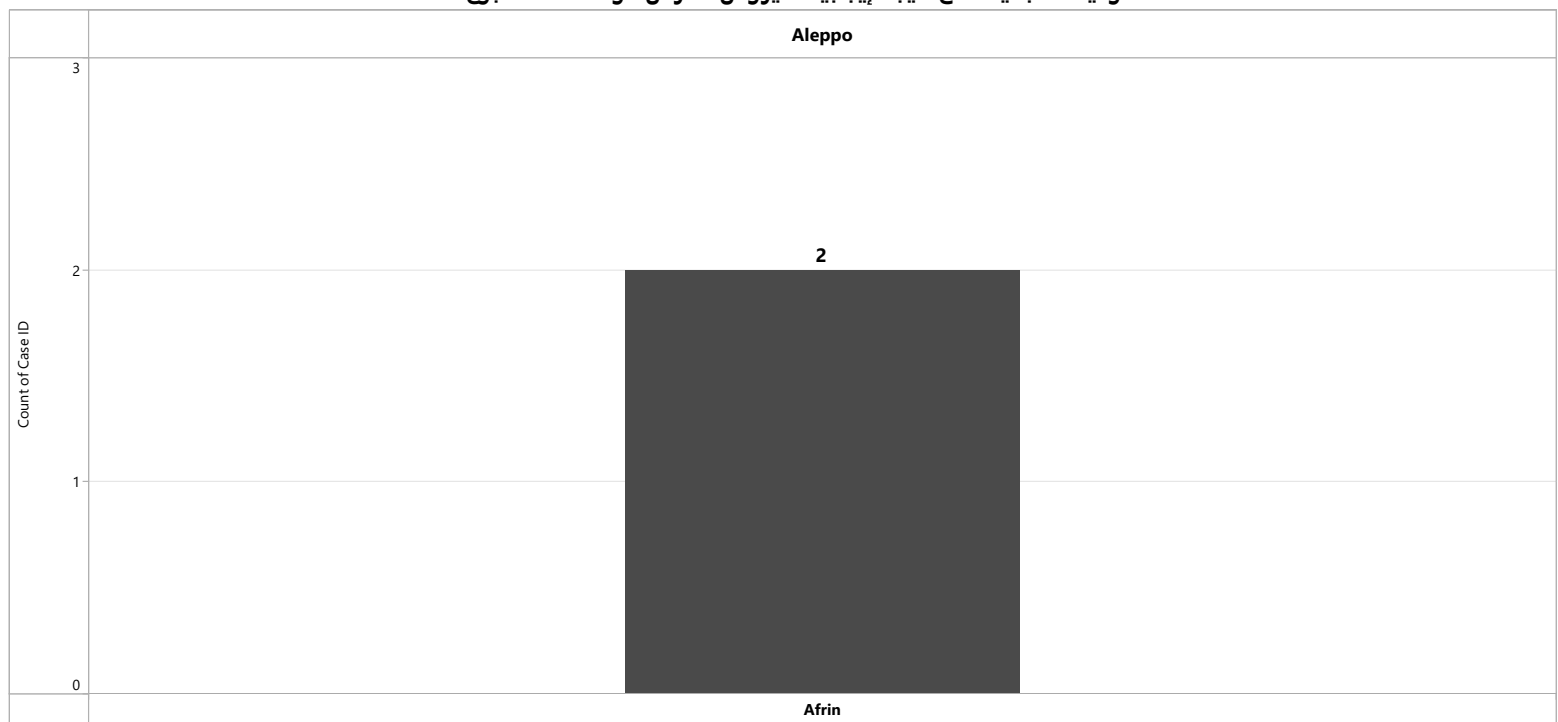
حالات الوفيات في شمال غرب سوريا

Deaths cases in week 46 حالات الوفيات خلال الاسبوع 46	New deaths for positive SARS-COV-2 cases in the last week الوفيات الجديدة للحالات الإيجابية لفيروس السارس 2 خلال آخر الأسبوع	The total deaths for the positive cases عدد الوفيات الكلي للحالات الإيجابية	The total COVID-19 related deaths عدد الوفيات الكلي المرتبطة بمرض كوفيد 19
Aleppo حلب	2	582	427
Idleb إدلب	0	1,036	835
Total المجموع	2	1,618	1,262

New Deaths from SARS-COV-2 Positive Cases (Epi W46)
الوفيات الجديدة مع نتيجة إيجابية لفيروس سارس كوف 2 - الأسبوع 46

New deaths from SARS-COV-2 Positive Cases (Epi W46)
2

New classified deaths attributed to COVID-19, regardless the PCR lab result (Epi W46)
0

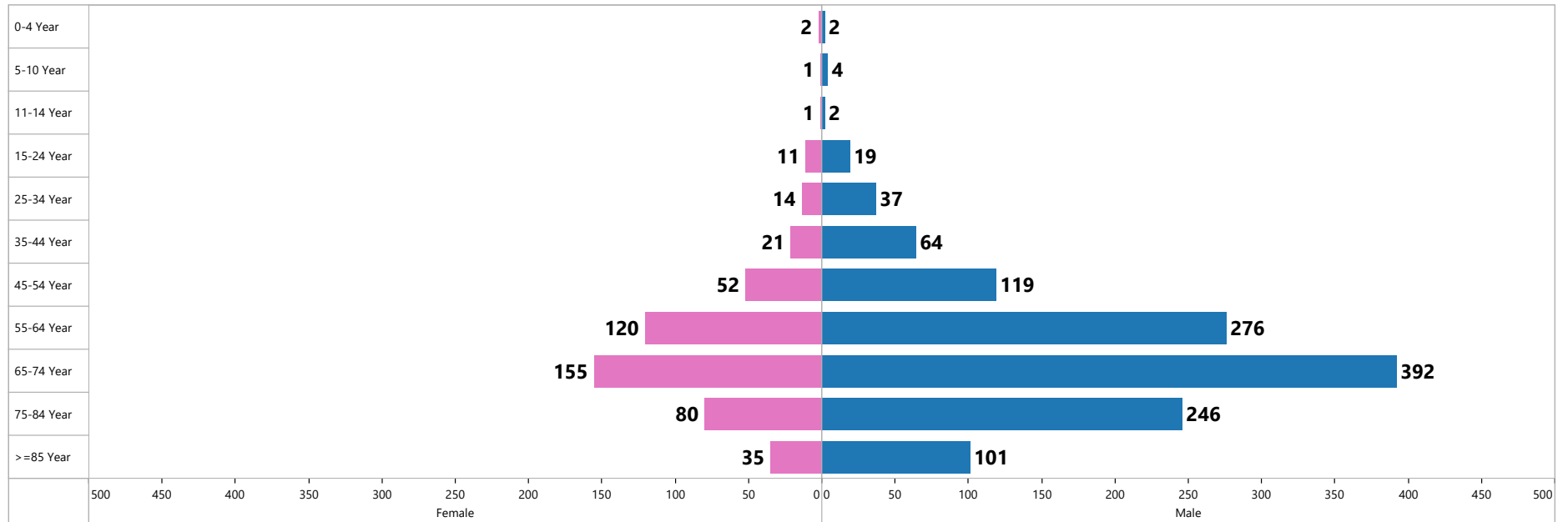


Deceased Cases in NWS

حالات الوفيات في شمال غرب سوريا

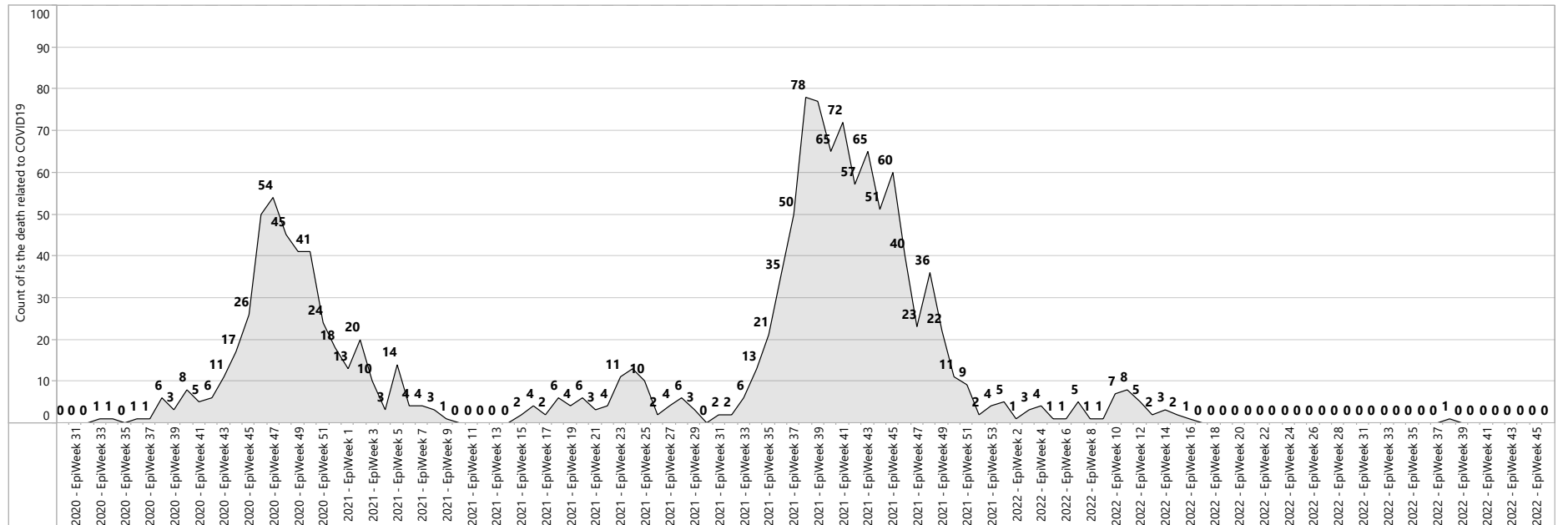
Age distribution for the COVID-19 attributed deaths

التوزيع العمري لحالات الوفاة المرتبطة بكوفيد 19



Epi curve for deaths from SARS-COV-2 positive cases by date of death

المنحنى الوبائي للوفيات المرتبطة بكوفيد 19 من الحالات ايجابية الفيروس سارس-كوف-2

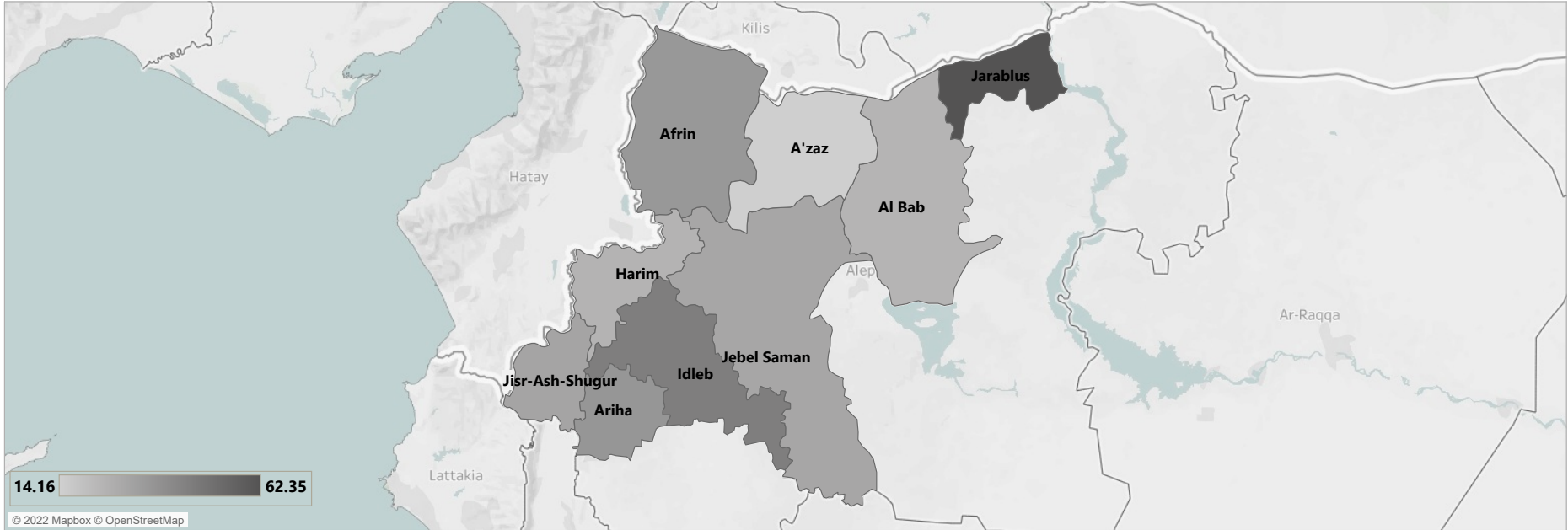


Deceased Cases in NWS

حالات الوفيات في شمال غرب سوريا

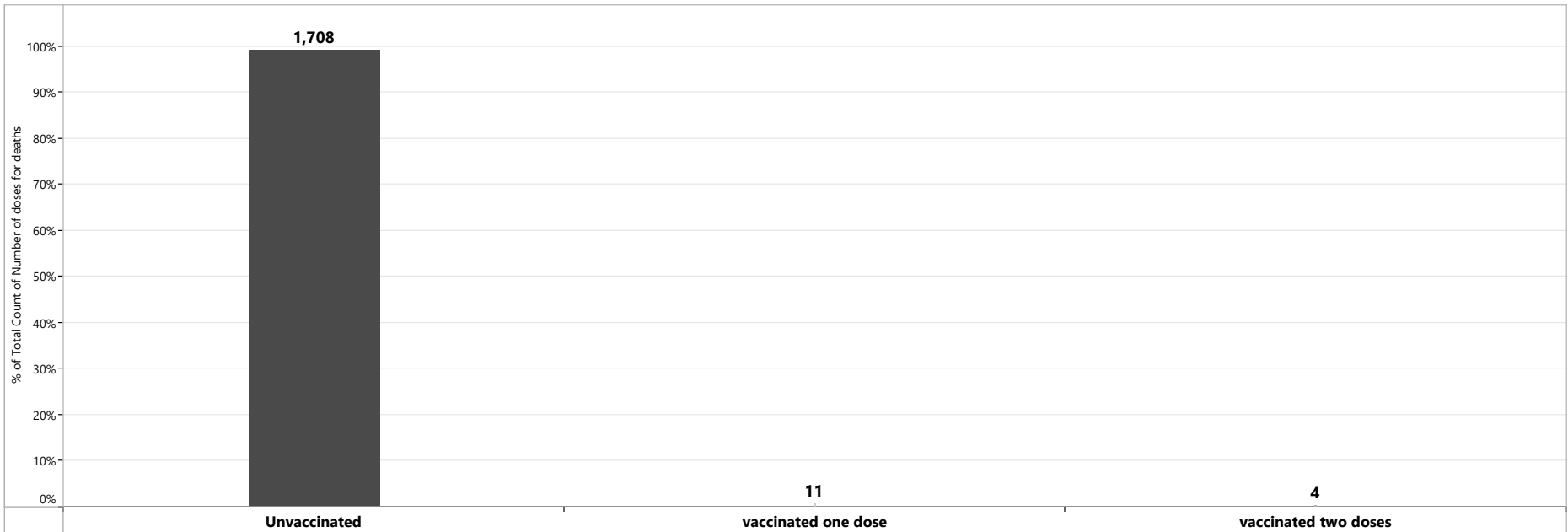
Mortality rate per 100K

عدد الوفيات الكلي على مستوى المنطقة لكل 100 ألف نسمة



Vaccination status of deaths with positive PCR result

الحالة التلقيحية للوفيات التي لديها نتيجة إيجابية PCR



Contacts

معلومات المخالطين

New recognized contacts	Total recognized contacts	Contacts under follow up	Completed follow up	Context of Exposure	نمط التعرض
51	84,161	33,601	50,560	Home/household	45,542
				Unknown	36,630
				Workplace	1,724
				Hospital/healthcare	261
				Tour group	39

Main indicators - The virus transmission level (NWS)

المشعرات الرئيسية - مستوى انتشار الفيروس (شمال غرب سوريا)

Governorate	District	Population	Case Incidence per 100000 in the last 2 weeks	Positivity rate	Mortality rate per 100000 in the last 2 weeks
Aleppo	A'zaz	536,815	1.21	45.00%	0.00
	Afrin	425,331	6.11	10.25%	0.00
	Al Bab	267,192	2.62	85.00%	0.00
	Jarablus	101,035	0.00	0.00%	0.00
	Jebel Saman	240,461	2.91	19.16%	0.00
Idleb	Ariha	173,124	6.07	10.80%	0.00
	Harim	1,527,385	2.16	6.45%	0.00
	Idleb	656,452	2.29	5.39%	0.00
	Jisr-Ash-Shugur	305,410	2.29	39.12%	0.00
Grand Total		4,233,205	2.85	24.57%	0.00

Lab Tests

معلومات التحاليل المخبرية

LAB Name اسم المخبر	Idleb إدلب	Afrin عفرين	Jarablus جرابلس	Tell Abiad تل أبيض	DDD(Jandairis) جنديرس	DDD(Dana) الدانا	Azaz إعزاز
New tests in the last week عدد التحاليل الجديدة في الأسبوع الأخير	1,241	276	18	216	181	254	0
Total tests in the lab عدد التحاليل الكلي في المخبر	190,499	90,848	67,486	41,922	20,613	27,378	17,862

NW/NE	Gov	Dis	New Tests	Total Tests	Positive	Negative
NW	Aleppo	A'zaz	30	30,869	10,059	20,810
		Afrin	429	95,335	19,920	75,415
		Al Bab	10	30,502	6,623	23,879
		Jarablus	0	36,138	3,008	33,130
		Jebel Saman	53	16,206	3,761	12,445
		Total	522	209,050	43,371	165,679
	Idleb	Ariha	120	25,936	6,153	19,783
		Harim	887	111,939	29,415	82,524
		Idleb	415	83,580	22,747	60,833
		Jisr-Ash-Shugur	26	11,140	4,027	7,113
		Total	1,448	232,595	62,342	170,253
Total		1,970	441,645	105,713	335,932	
NE	Al-Hasakeh	Ras Al Ain	110	15,022	3,239	11,783
		Total	110	15,022	3,239	11,783
	Ar-Raqqa	Tell Abiad	106	30,038	10,685	19,353
		Total	106	30,038	10,685	19,353
	Total		216	45,060	13,924	31,136
Grand Total		2,186	486,705	119,637	367,068	

New PCR tests - NWS - Epi W46-2022

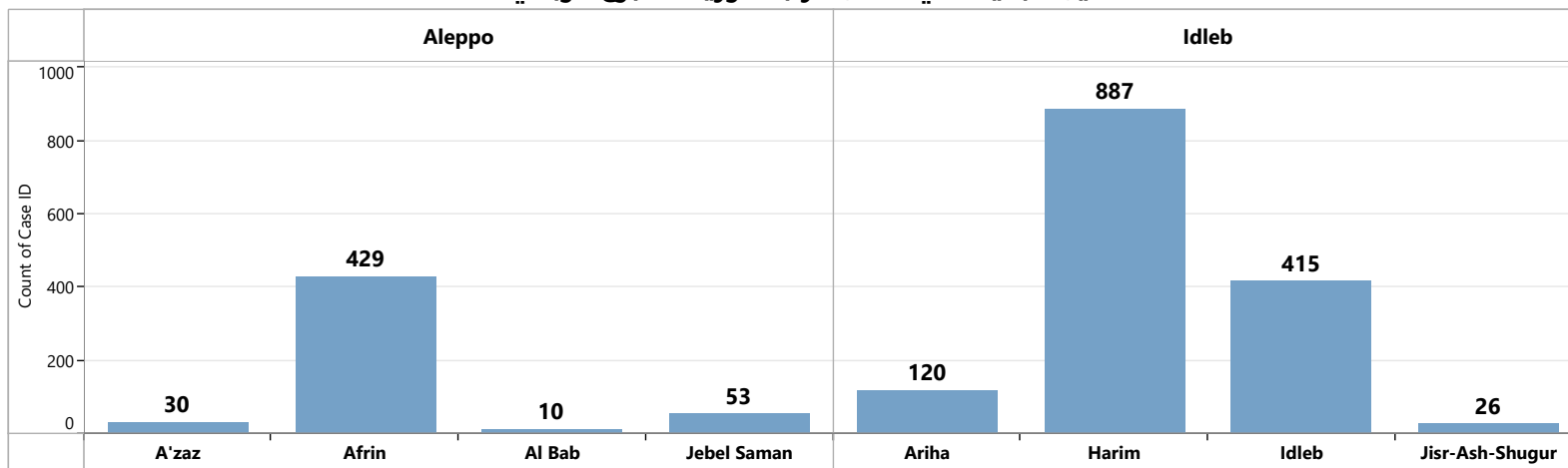
عدد التحاليل الجديدة في شمال غرب سوريا الأسبوع الوبائي 2022-46

New PCR tests Epi W46

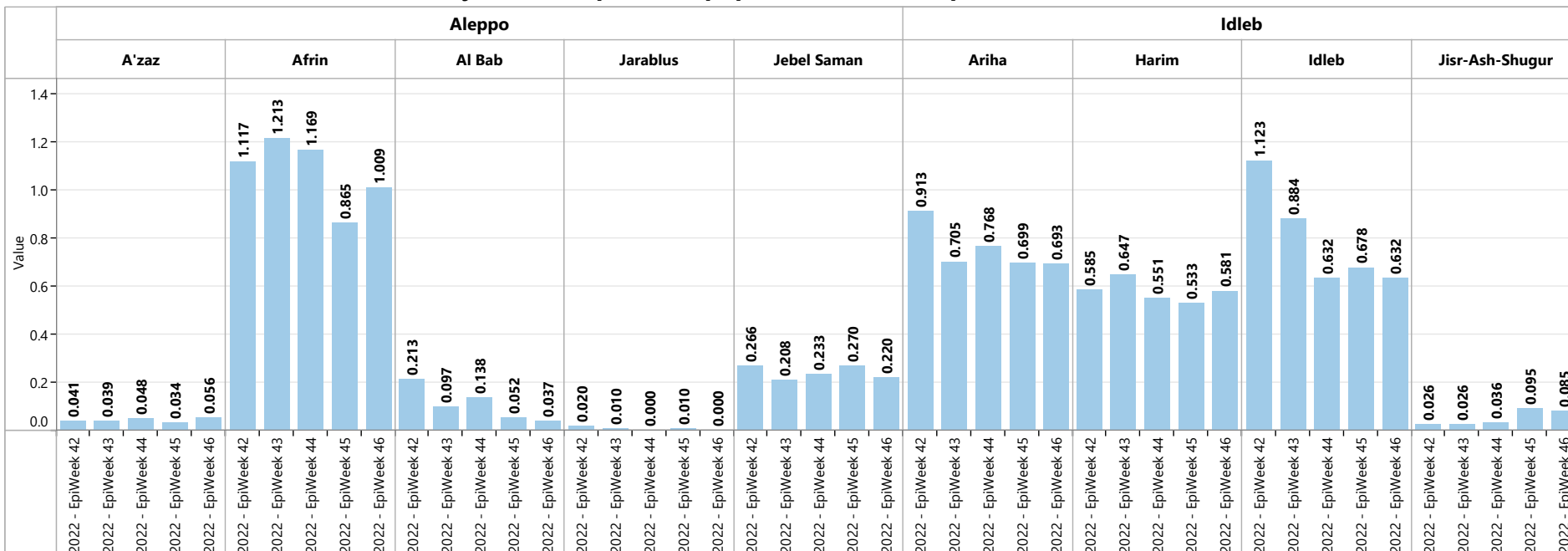
1,970

Weekly positivity rate
Epi W46

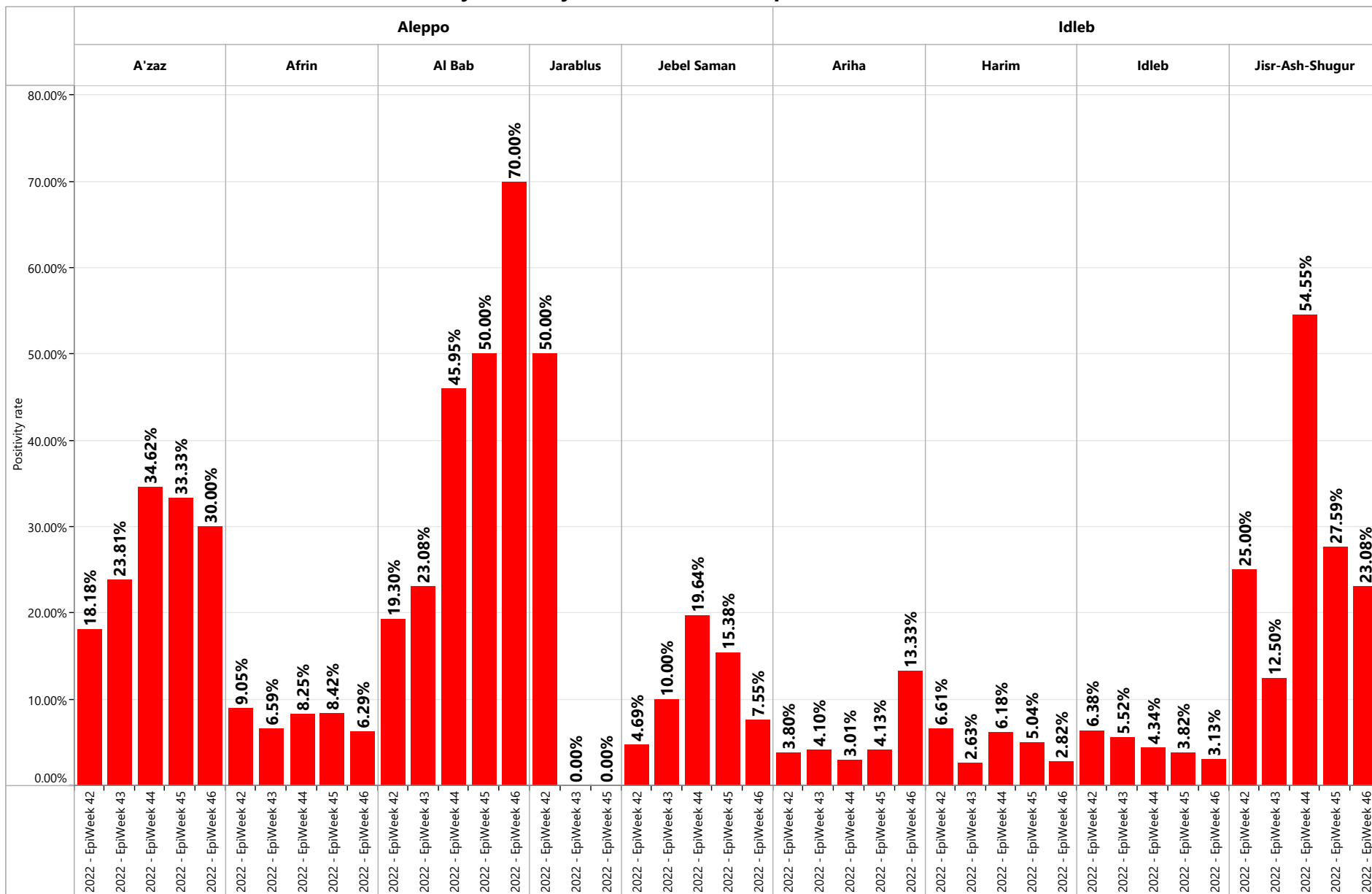
5.43%



Weekly PCR tests per 1000 population - NWS - Epi W42 to W46- 2022



Weekly Positivity Rate PCR - NWS - Epi W42 to W46 -2022



HCWs Confirmed cases

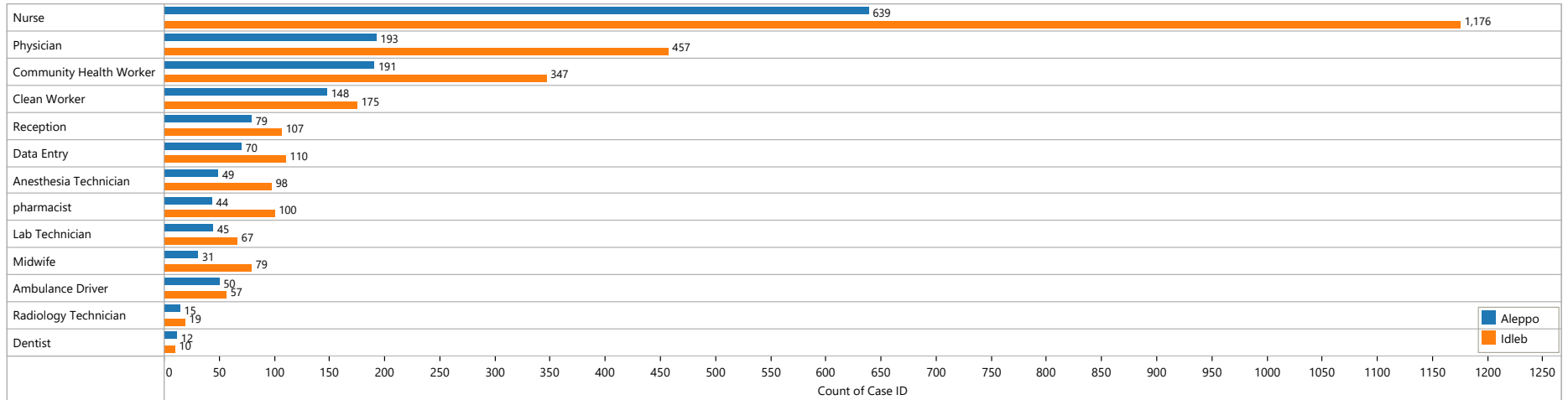
معلومات العاملين في مجال الرعاية الصحية

Confirmed Cases		الحالات المثبتة					
Area المنطقة	Governorate المحافظة	New confirmed cases الحالات الجديدة	Total confirmed مجموع الإيجابي	New Recovored الشفاء الجديد	Total Recovered الشفاء الكلي	New associated deaths الوفيات الجديدة	Total associated deaths الوفيات الكلي
NWS شمال غرب سوريا	Aleppo حلب	0	1,538	0	1,528	0	6
	Idleb إدلب	0	2,779	0	2,772	0	6
NWS Total الكلي لشمال غرب سوريا		0	4,317	0	4,300	0	12
Peace Spring نبع السلام		0	76	0	76	0	0
Total الكلي		0	4,393	0	4,376	0	12

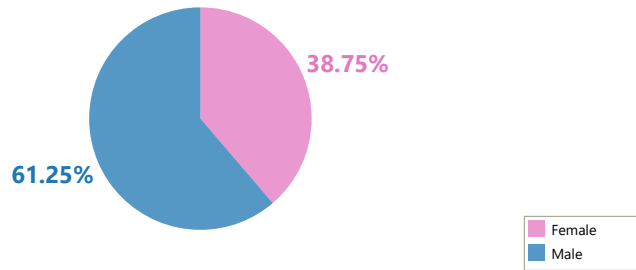
HCWs Confirmed cases

معلومات العاملين في مجال الرعاية الصحية

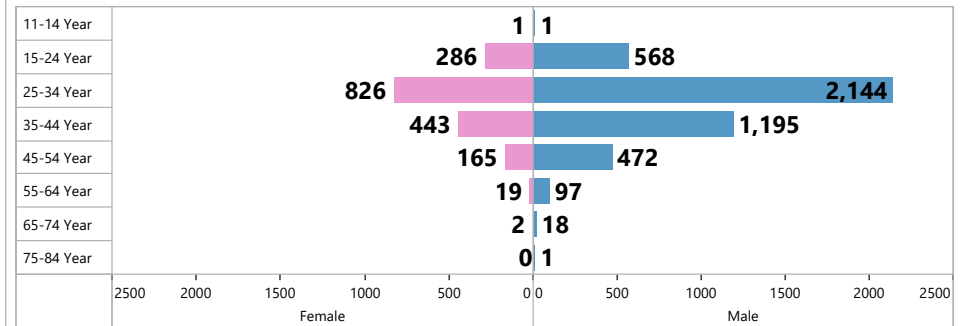
HCWs Majors in NWS
تخصصات الكوادر الصحية في شمال غرب سوريا



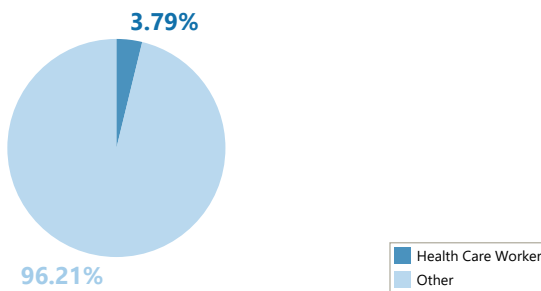
Sex distribution
التوزيع الجنسي



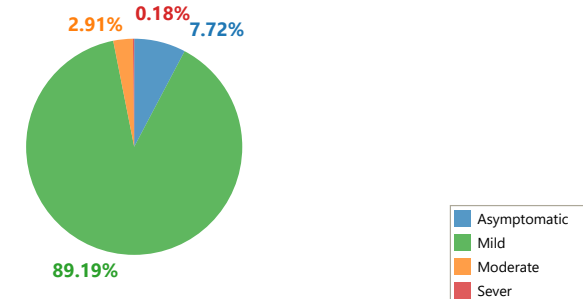
Age distribution
التوزيع العمري



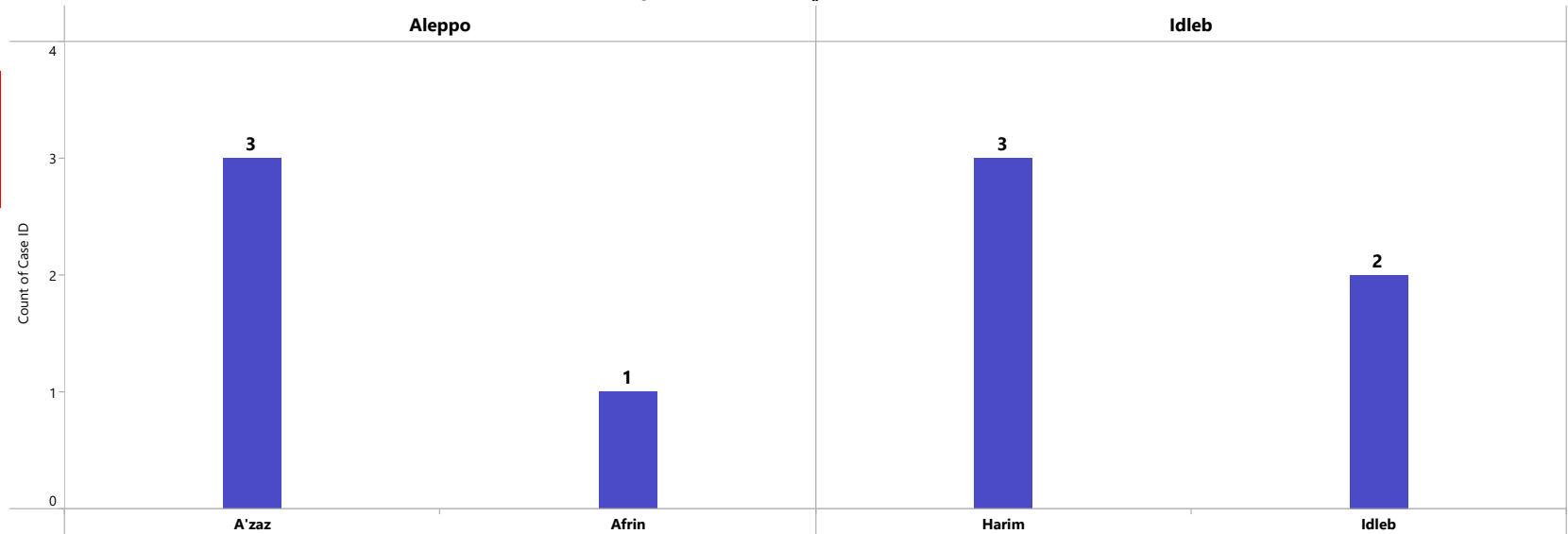
Confirmed cases from Health care workers out of the total confirmed cases
نسبة الكوادر الصحية من الحالات الكلية المثبتة



Clinical Status of Confirmed Cases from HCWs
الحالة السريرية للحالات المؤكدة من العمال الصحيين



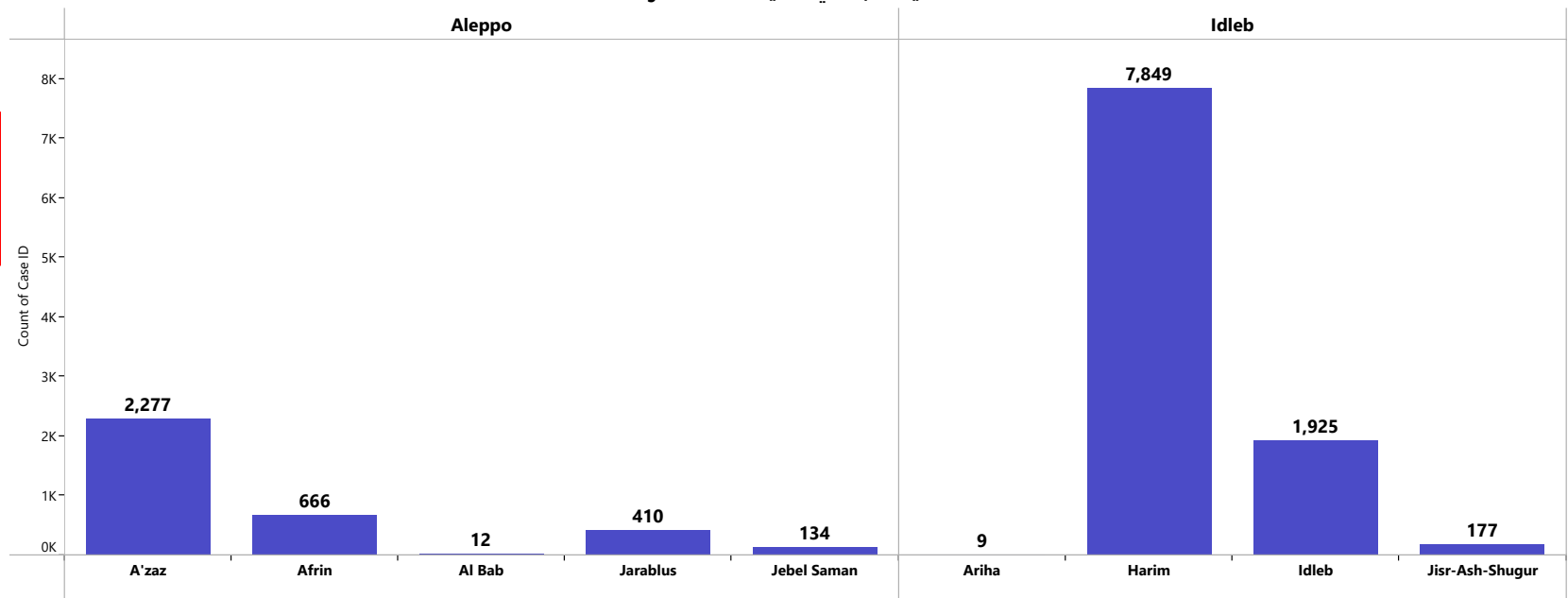
New confirmed cases in camps - district level distribution
الحالات الجديدة المثبتة في المخيمات على مستوى المنطقة



New Confirmed Cases Epi W46

9

Total confirmed cases in camps - district level distribution
الحالات الكلية المثبتة في المخيمات على مستوى المنطقة



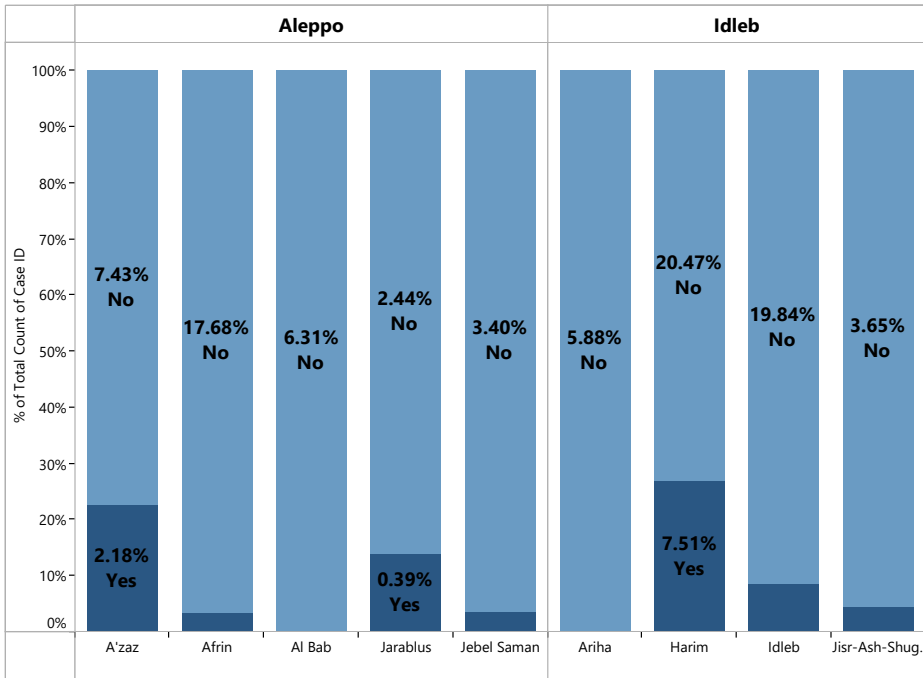
Total Confirmed Cases in camps

13,459

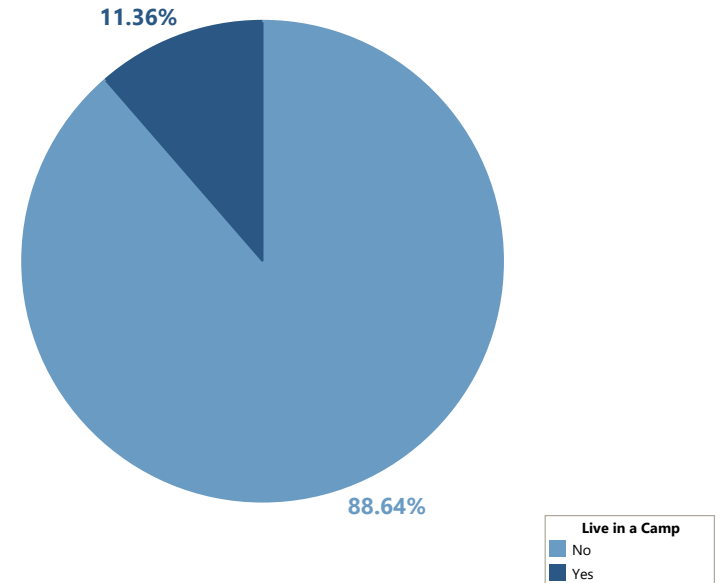
The confirmed cases from IDPs in the camps - NWS

حالات الكوفيد 19 المثبتة من النازحين في مخيمات شمال غرب سوريا

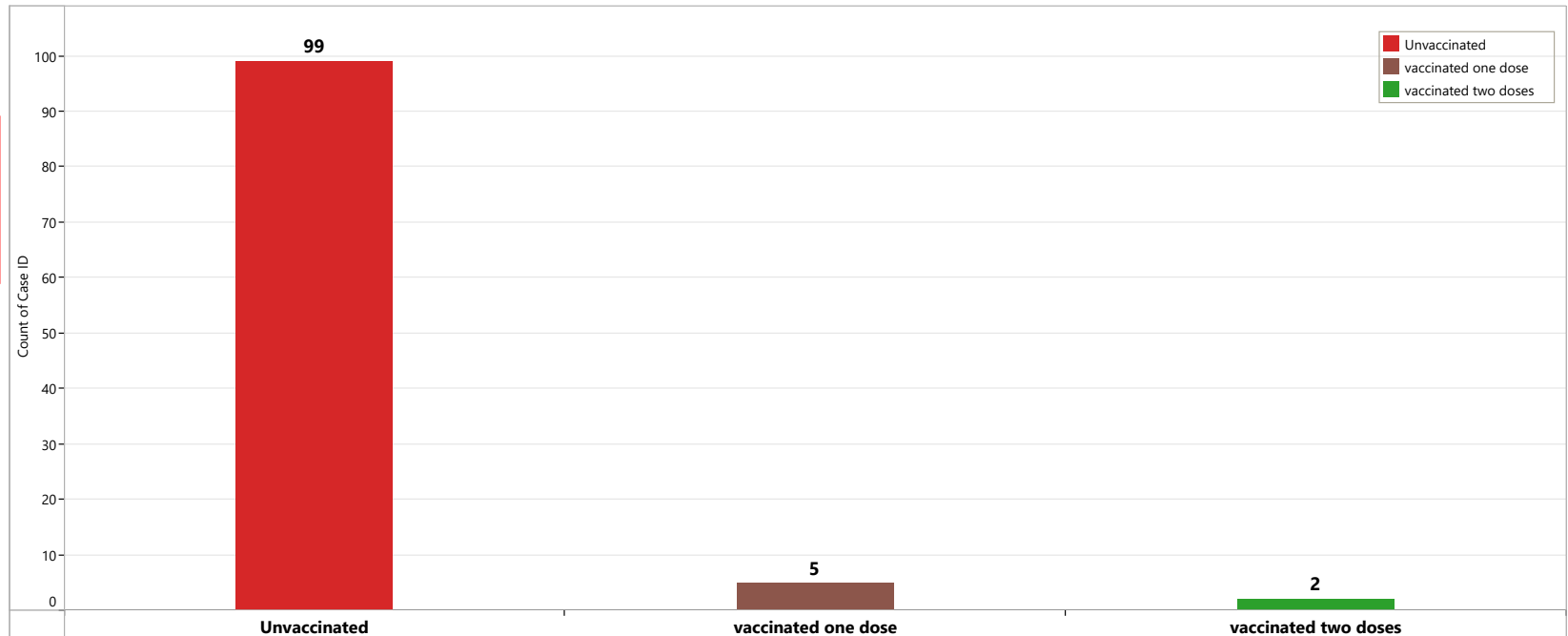
Confirmed cases from IDPs in the camps out of the total confirmed cases
نسبة الحالات المثبتة داخل المخيمات من الحالات المثبتة الكلية



Confirmed cases from IDPs in camps out of the total confirmed
نسبة الحالات المثبتة بين النازحين في المخيمات من كل الحالات المثبتة



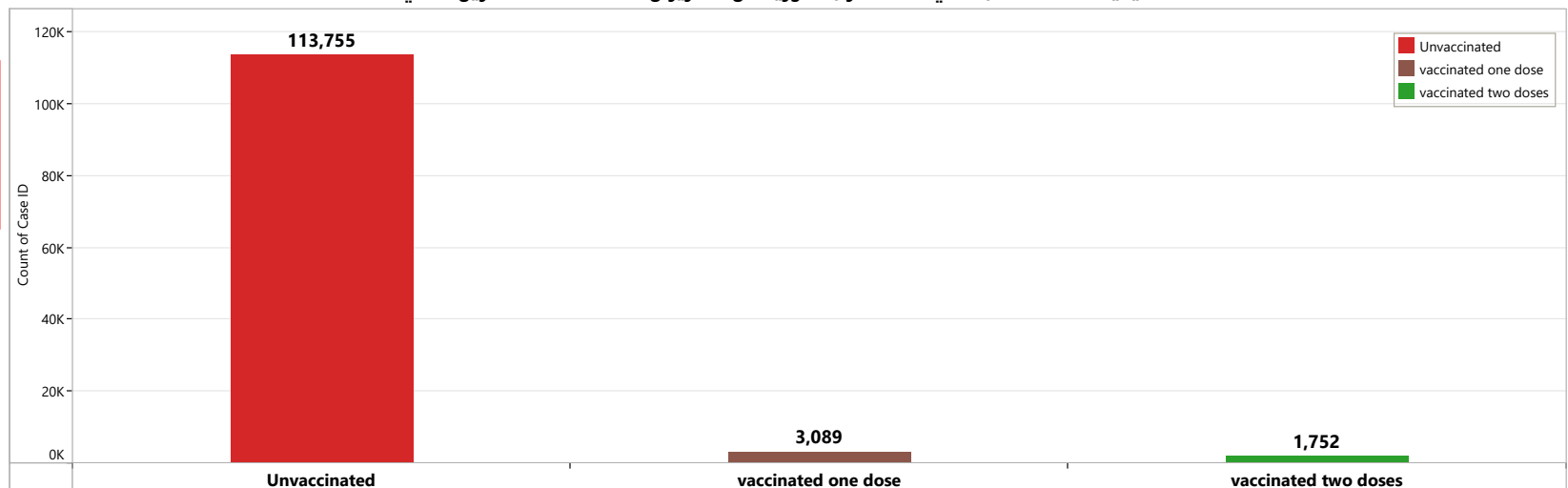
COVID-19 Vaccine - the vaccination status of the **New Confirmed COVID-19** cases NWS - Epi W46
 الحالة التلقيحية للحالات المثبتة الجديدة في شمال غرب سوريا، الاسبوع الوبائي 46



Unvaccinated:
93.40%

Vaccinated:
1 dose 4.72%
2 dose 1.89%

COVID-19 Vaccine - the vaccination status of the **Total Confirmed COVID-19** cases NWS - 1 Jun 2021 to 19 November 2022
 الحالة التلقيحية للحالات المثبتة في شمال غرب سوريا، من 1 حزيران 2021 حتى 19 تشرين الثاني 2022



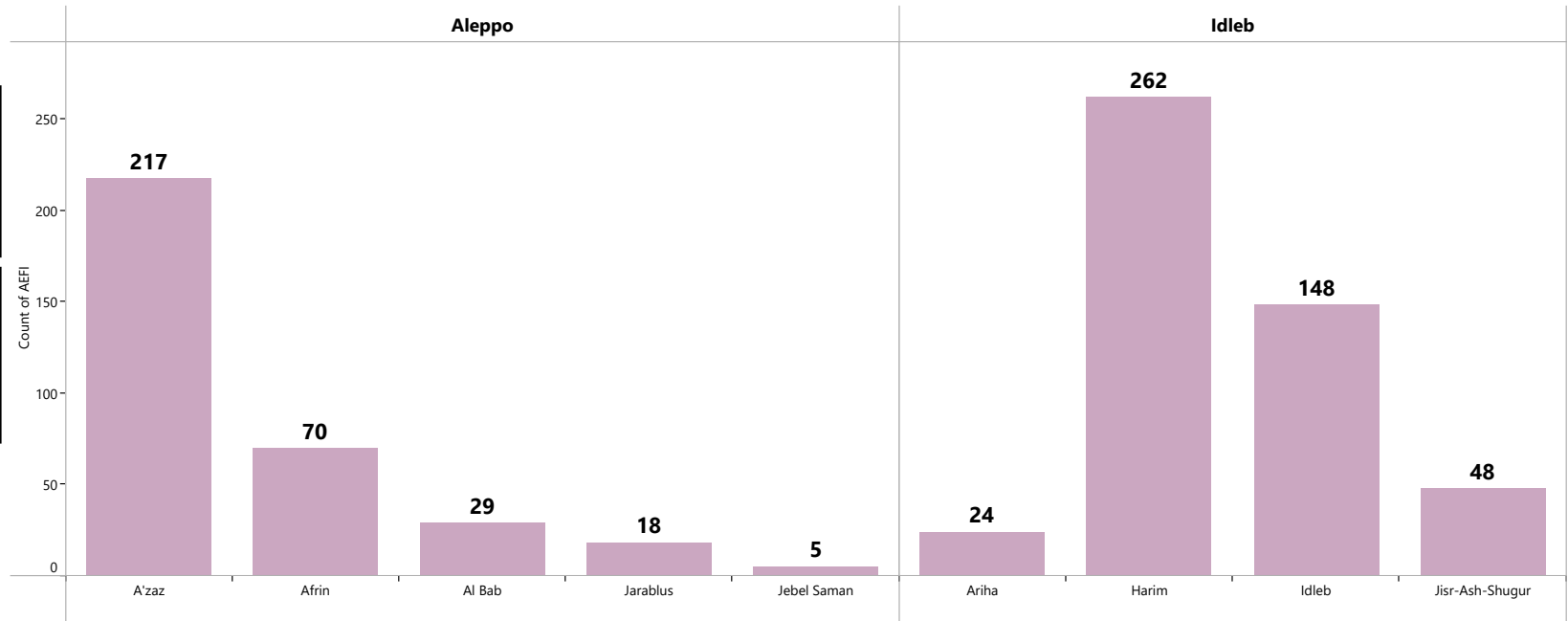
Unvaccinated:
95.92%

Vaccinated:
1 dose 2.60%
2 dose 1.48%

Total AEFI for COVID-19 vaccin reports - NWS - **district level**
الحالات الكلية المبلغة عن الاحداث السلبية التالية للقاح كوفيد19 - شمال غرب سوريا- مستوى المنطقة

Total Reported AEFI
821

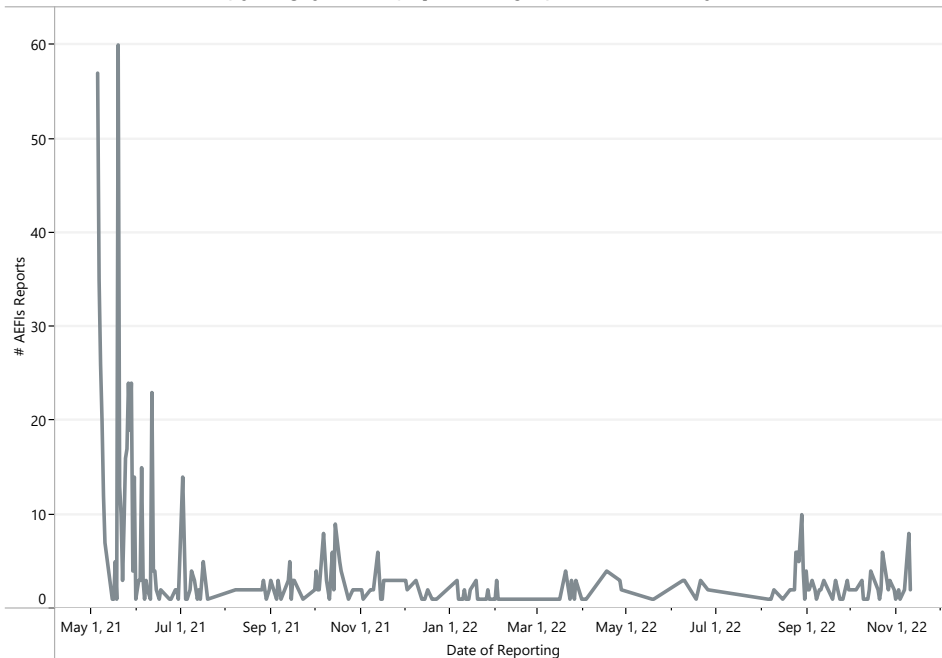
New AEFI Report Last Week
0



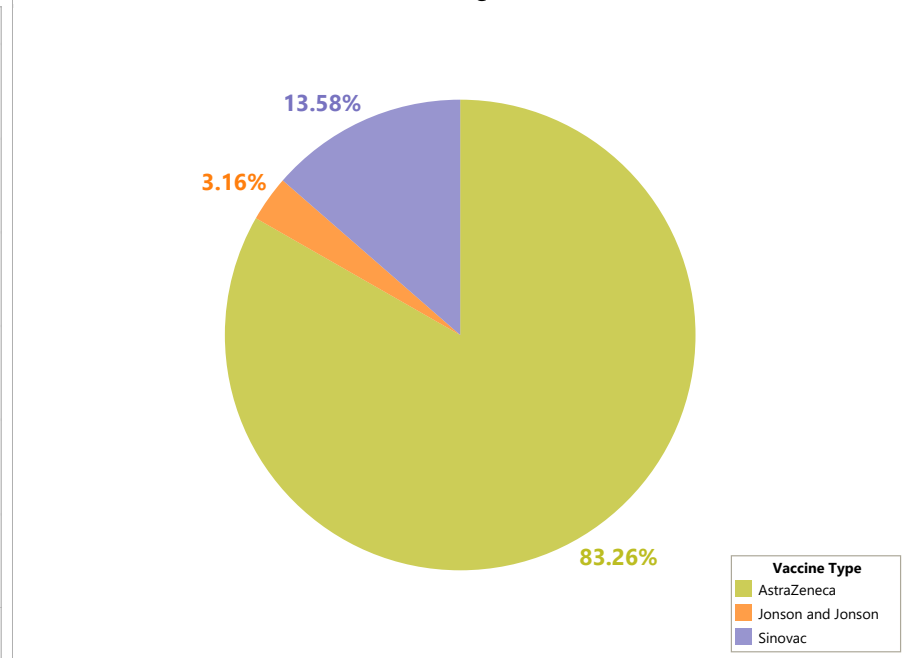
The reported AEFIs for COVID-19 vaccine -NWS

تقارير الاحداث السلبية التالية للقاح كوفيد19 في شمال غرب سوريا

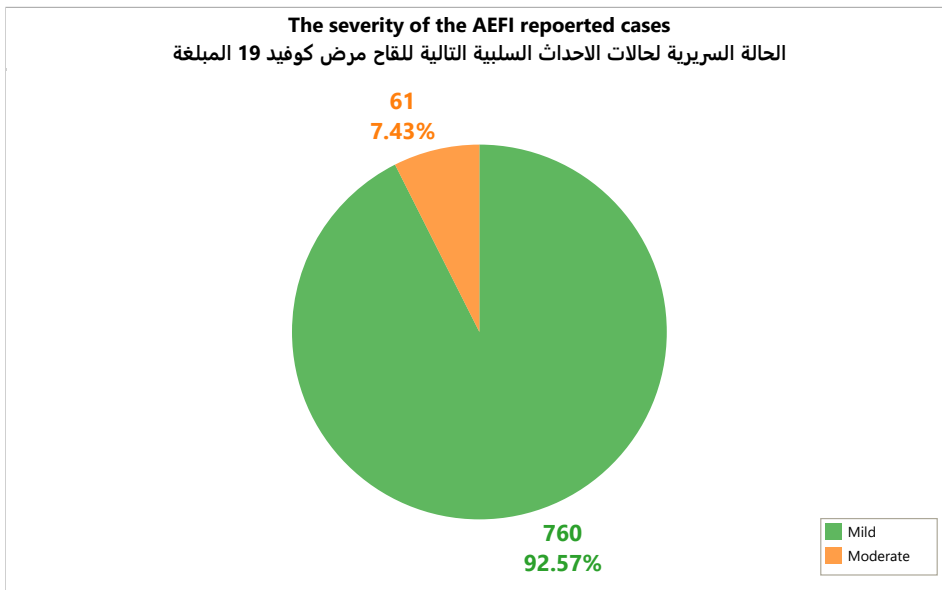
AEFI for COVID-19 vaccine - Reporting over the time
 الآثار السلبية التالية للقاح كوفيد 19 - الإبلاغ حسب الزمن (التاريخ)



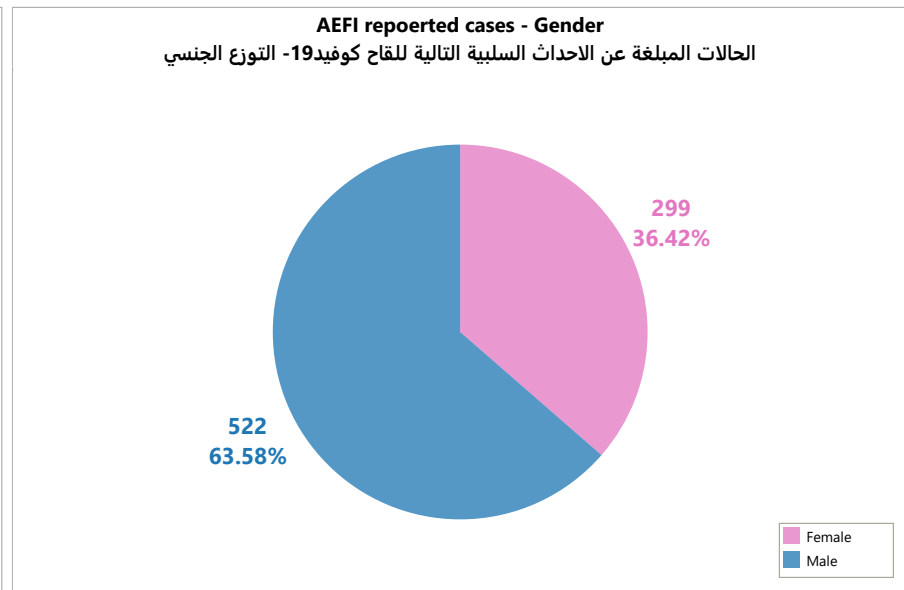
The Administered Vaccine
 اللقاح المعطى



The severity of the AEFI reported cases
 الحالة السريرية لحالات الاحداث السلبية التالية للقاح مرض كوفيد 19 المبلغه



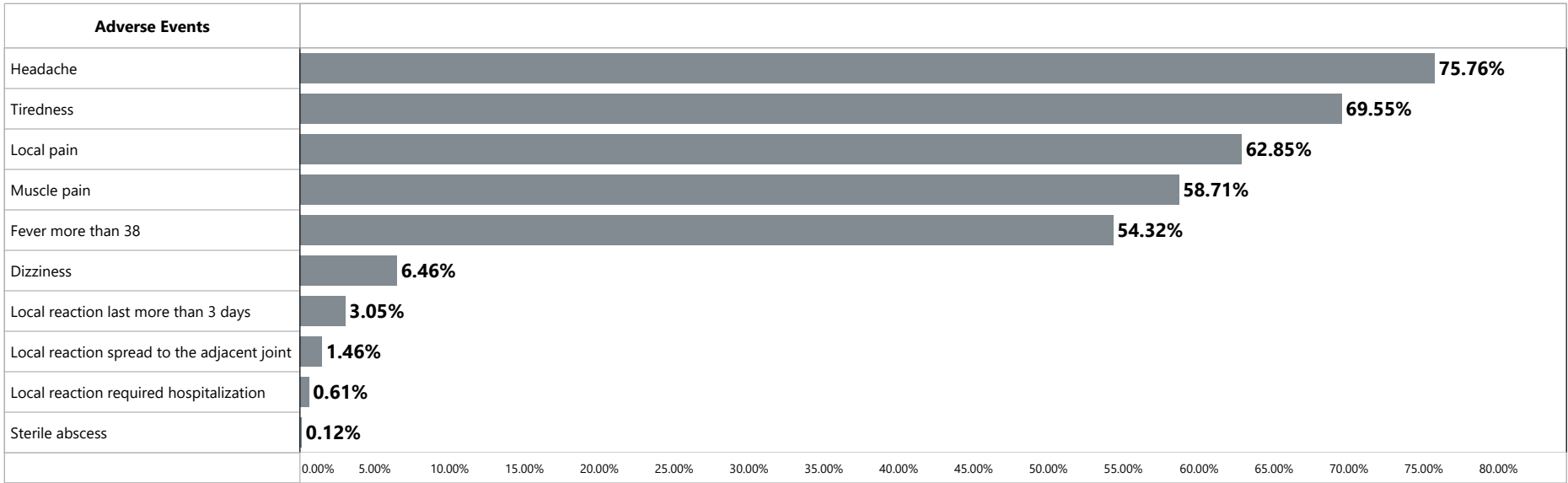
AEFI reported cases - Gender
 الحالات المبلغه عن الاحداث السلبية التالية للقاح كوفيد19- التوزع الجنسي



The reported AEFIs for COVID-19 vaccine -NWS

تقارير الاحداث السلبية التالية للقاح كوفيد19 في شمال غرب سوريا

The most commonly reported adverse events - out of the reported cases
 أشيع الأحداث السلبية المسجلة من الحالات المبلغة



The AEFI for COVID-19 vaccine - Age & Sex group
 التوزع العمري والجنسي لحالات الاحداث السلبية التالية للقاح كوفيد19

