

يتضمن هذا التقرير بيانات ترصد مرض كوفيد19 وفق نظام الترصد ضمن شبكة الإنذار المبكر والاستجابة في مناطق تغطية البرنامج ضمن شمال سوريا. يتبع نظام الترصد المعايير والبروتوكولات المعتمدة في الترصد من قبل منظمة الصحة العالمية ويتم تحديثها وفقاً لذلك. يتم إجراء مسحة بلعوم أنفي للحالات المشتبهة لكوفيد19، ويتم إجراء تحليل مخبري بطريقة الr1-PCR من أجل الإثبات المخبري في مخبر البرنامج.

- This report includes the data from the Covid-19 surveillance system in early warning alert and response network EWARN in the covered areas in North of Syria.
- The program is following the WHO protocols and guidance of COVID-19 surveillance and updating it accordingly.
- A nasopharyngeal swab is collected for the COVID-19 suspected cases, then it will be tested by PCR for lab confirmation in our Labs.

Highlights

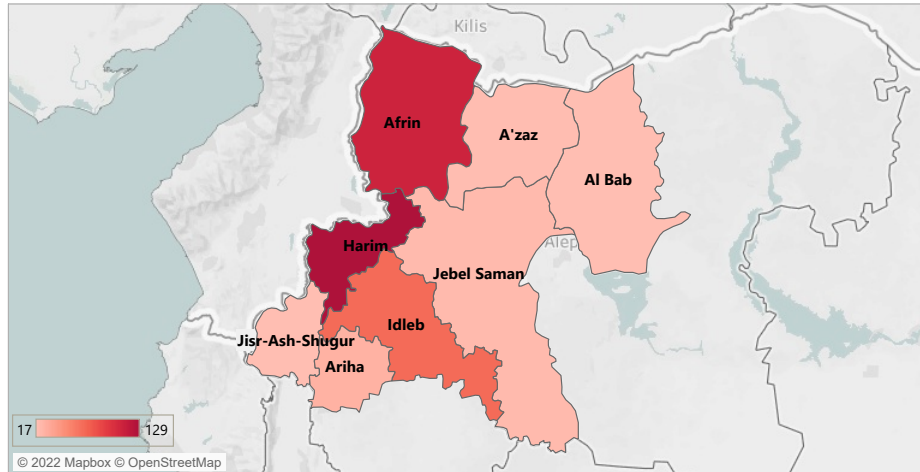
الموجز

76 new confirmed cases have been detected this week. 73 cases from NWS and 3 cases from Peace Spring area.
The weekly positivity is 3.29 % in NWS. 1,947 tests have been conducted this week
According to the COVID-19 risk map in NWS: A'zaz district is at a low risk level, all other districts in NWS are at a medium risk level
1 new COVID-19 death in NWS from the SARS-COV-2 positive cases this week, one new classification for a previous death as a COVID-19 related death.
No new confirmed case reported from the workers in the health sector in NWS this week.
6 new confirmed cases from IDPs in camps in NWS this week.

اكتشاف 76 حالة كوفيد 19 مثبتة جديدة هذا الأسبوع ، 73 حالة منها في شمال غرب سوريا و3 حالات في منطقة نبع السلام
معدل الإيجابية الأسبوعي في شمال غرب سوريا 3.29 %
تم مع اجراء هذا الأسبوع 1,947 تحليل PCR
بحسب خريطة الخطر لانتشار كوفيد-19: منطقة اعزاز ضمن المستوى منخفض الخطورة، باقي المناطق في شمال غرب سوريا ضمن المستوى متوسط الخطورة
تسجيل حالة وفاة جديدة ايجابية لكوفيد-19 في شمال غرب سوريا هذا الأسبوع. تصنيف وفاة سابقة كوفاة مرتبطة بكوفيد-19
لم يتم تسجيل حالات جديدة لكوفيد19 من الكوادر العاملة في القطاع الصحي في شمال غرب سوريا هذا الأسبوع
تسجيل 6 حالة مثبتة جديدة من النازحين في المخيمات في شمال غرب سوريا هذا الأسبوع

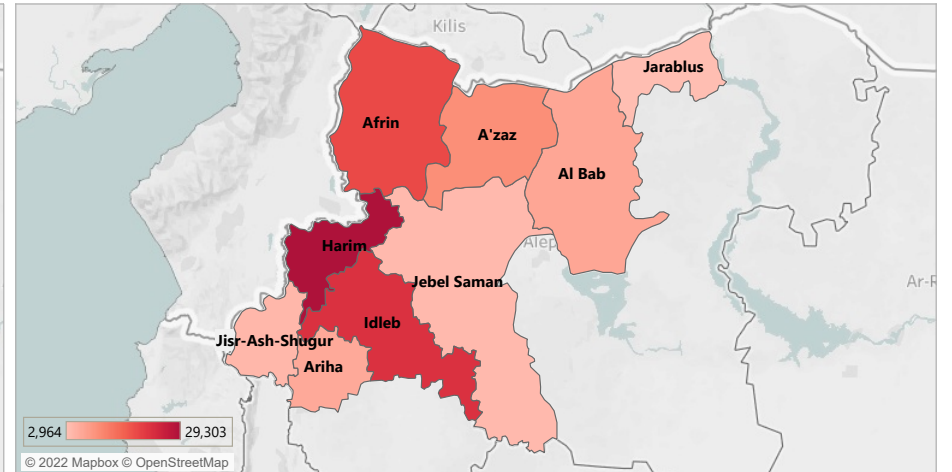
Confirmed cases in the last 28 days

توزع الحالات المثبتة خلال آخر 28 يوم



Total confirmed cases distribution

توزع الحالات المثبتة الكلي

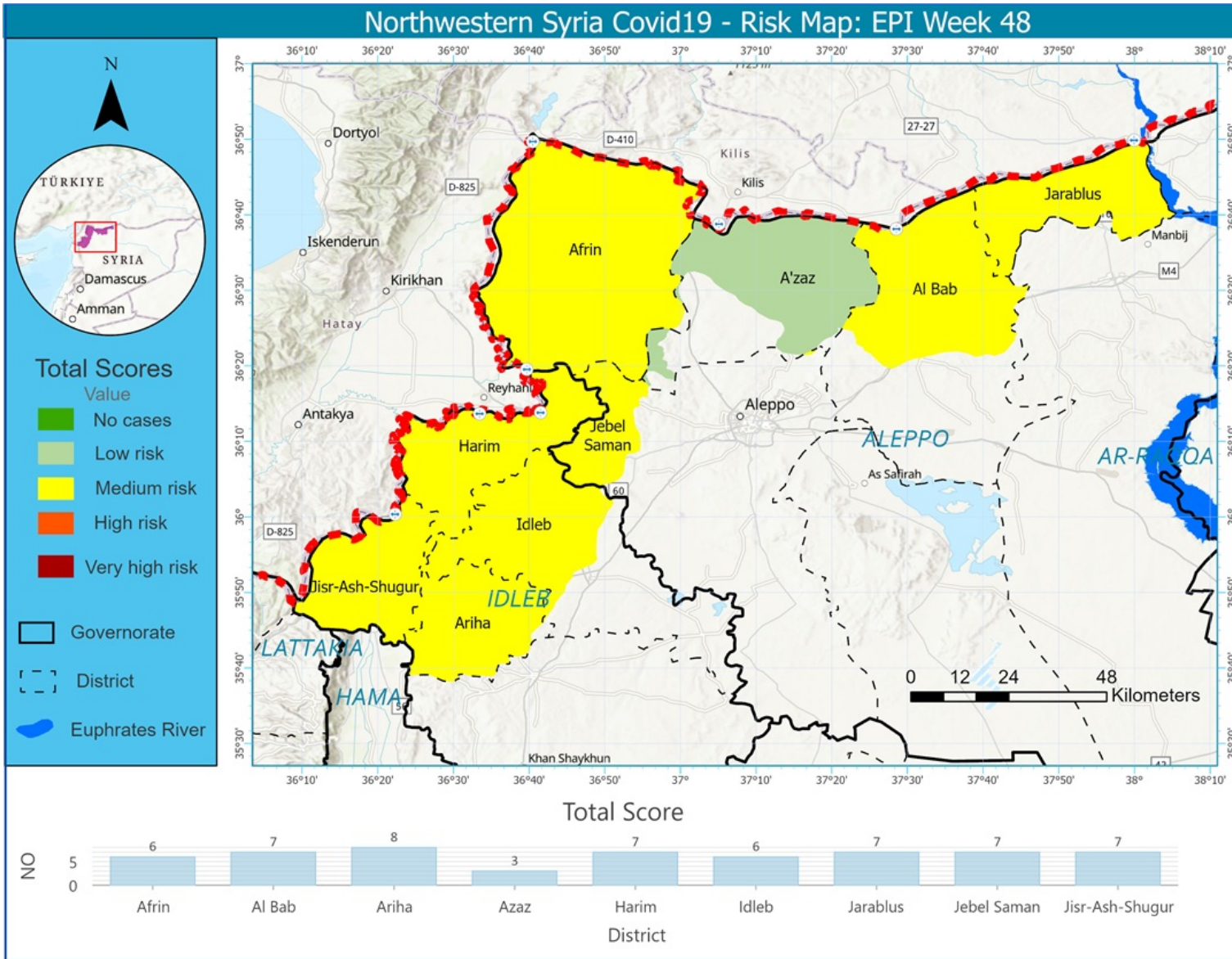


*The case definitions of confirmed and probable case are set according to the WHO surveillance guidelines updated on February 2022.

تم اعتماد تعريف الحالات وفقاً لدليل منظمة الصحة العالمية المحدث في شباط 2022

The cumulative data is up to 03 December 2022

البيانات التراكمية حتى تاريخ 03 كانون الأول 2022



تظهر الخريطة مستوى الخطر لإنتشار مرض كوفيد19 في مناطق شمال غرب سوريا خلال الأسبوعين الماضيين، وذلك بالاعتماد على المشعرات التالية: معدل الحدوث لكل 100 ألف نسمة، معدل الوفيات لكل 100 ألف نسمة، نسبة الإيجابية، عدد التحاليل لكل ألف نسمة خلال أسبوع واحد.

This map demonstrates the risk of COVID-19 transmission at the district level in NWS in the last 2 weeks, depending on these 4 indicators: COVID-19 incidence rate per 100K, COVID-19 mortality rate per 100K, The positivity rate, No. of PCR tests per 1K per week.

Cases

معلومات الحالات

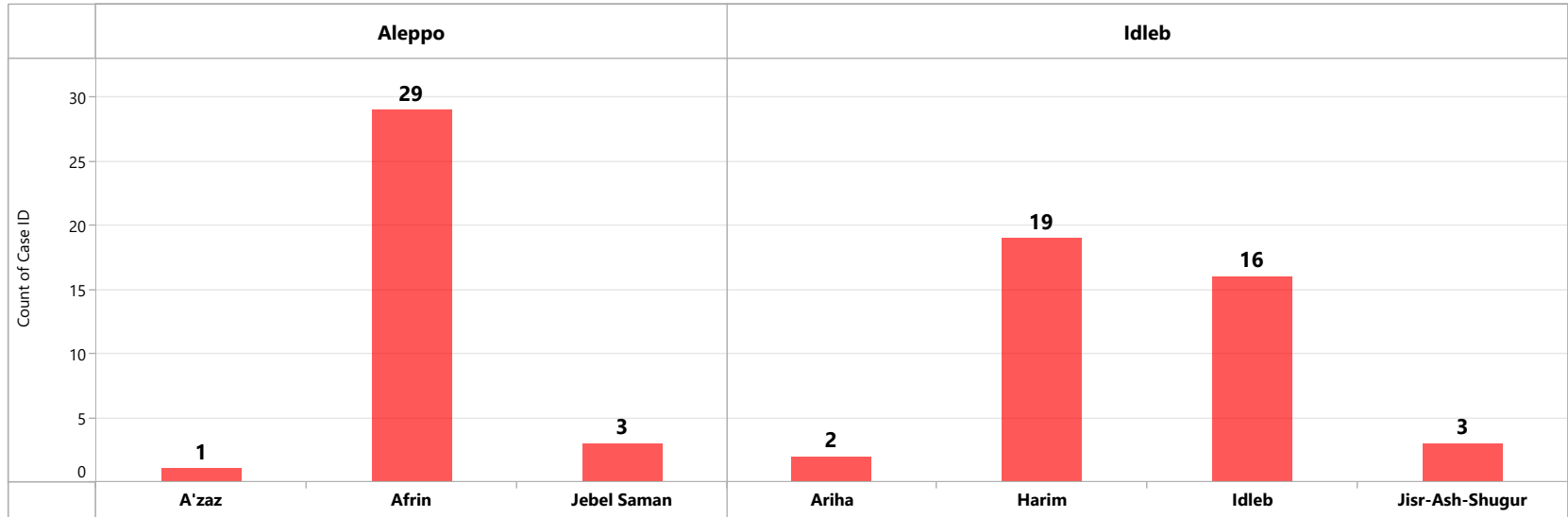
Confirmed Cases

الحالات المثبتة

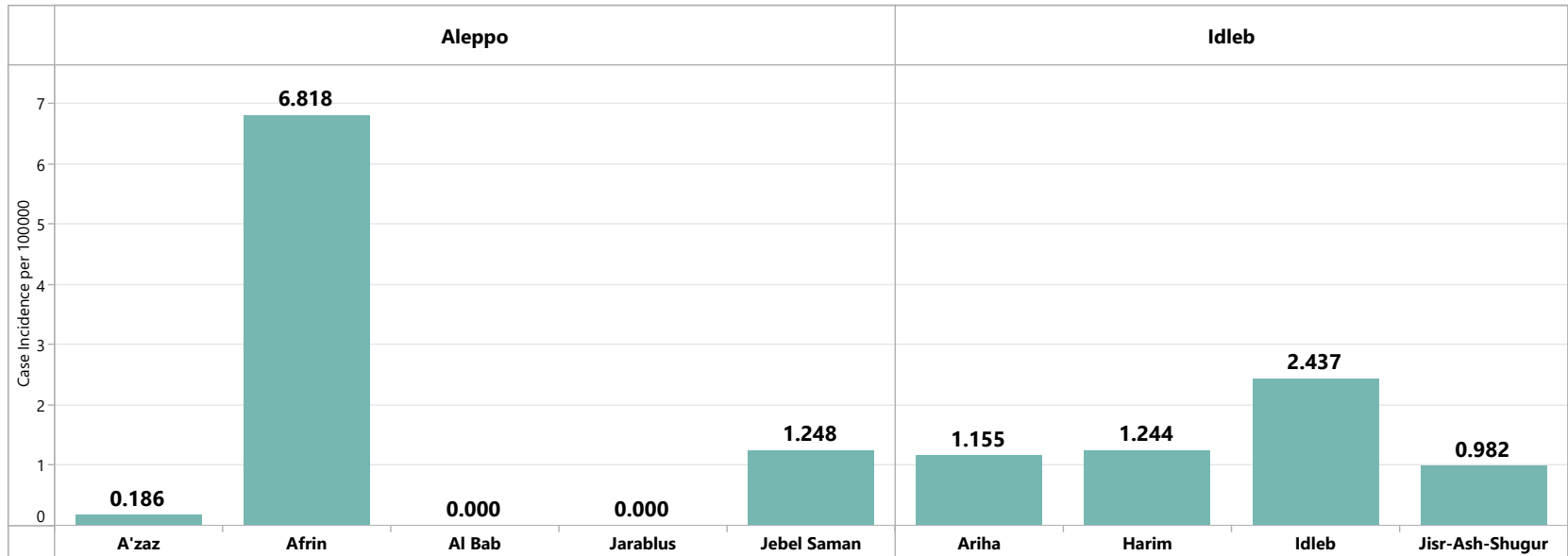
Area المنطقة	Governorate المحافظة	New confirmed cases الحالات الجديدة	Total confirmed مجموع الإيجابي	New Recovored الشفاء الجديد	Total Recovered الشفاء الكلي	New associated deaths الوفيات الجديدة	Total associate death الوفيات الكلي
NWS شمال غرب سوريا	Aleppo حلب	33	42,518	22	41,748	0	429
	Idleb إدلب	40	62,148	15	60,627	1	841
NWS Total الكلي لشمال غرب سوريا		73	104,666	37	102,375	1	1,270
Peace Spring نبع السلام		3	13,644	2	13,505	0	98
Total الكلي		76	116,213	39	115,880	1	1,368

New confirmed COVID-19 Cases - NWS - Epi W48-2021
 عدد الحالات المثبتة الجديدة خلال الأسبوع 48 شمال غرب سوريا

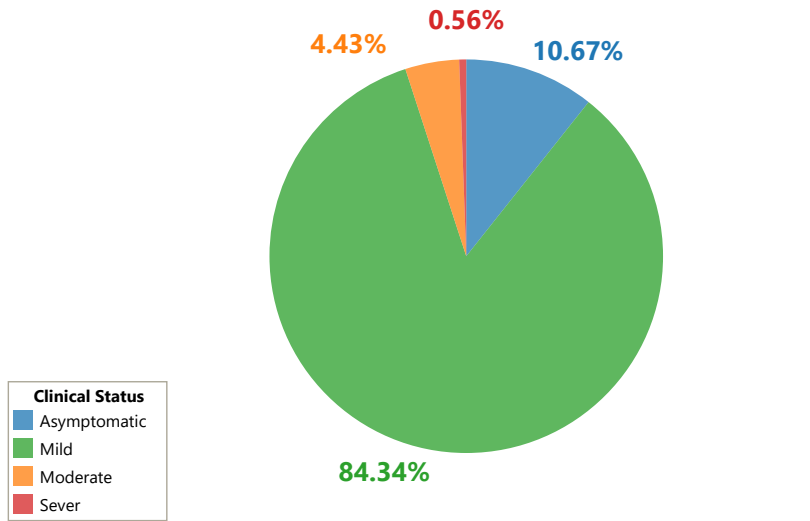
New Confirmed Cases Epi W48
73



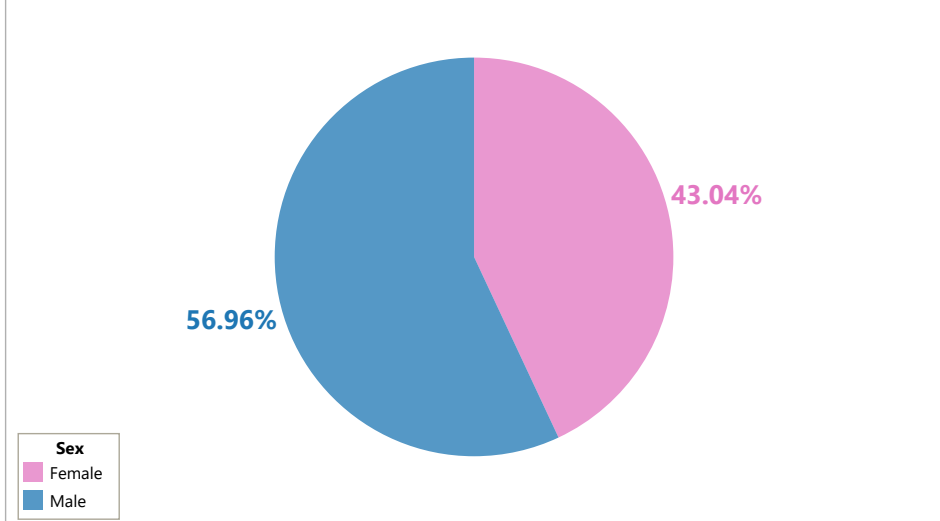
Case incidence rate per 100,000 NWS - Epi W48



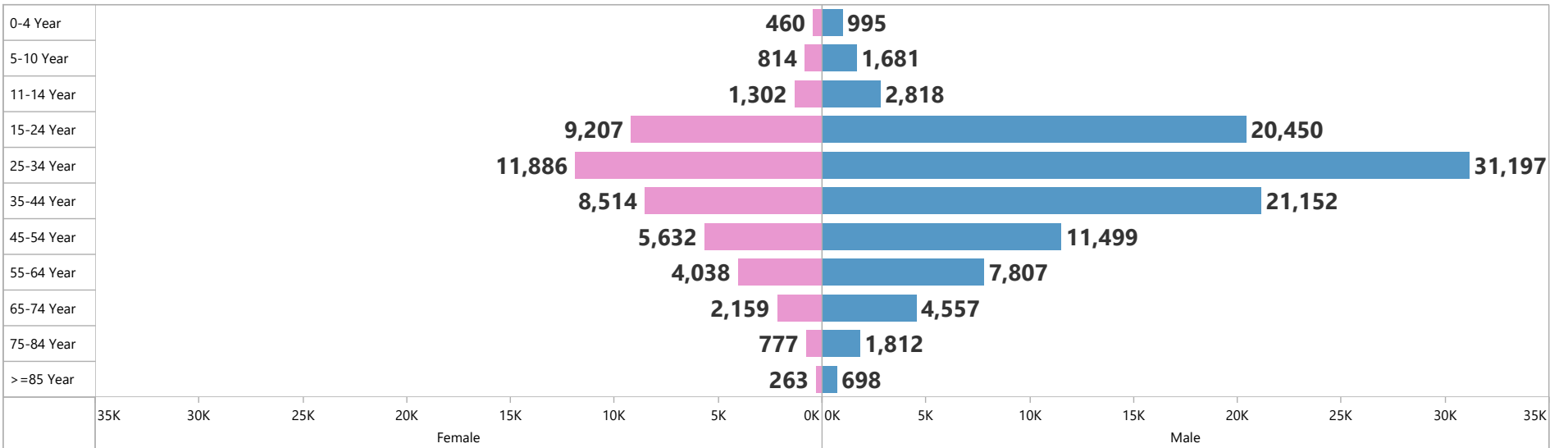
Clinical Status of Confirmed Cases at the investigation time
الحالة السريرية للحالات المؤكدة وقت تقصي الحالة



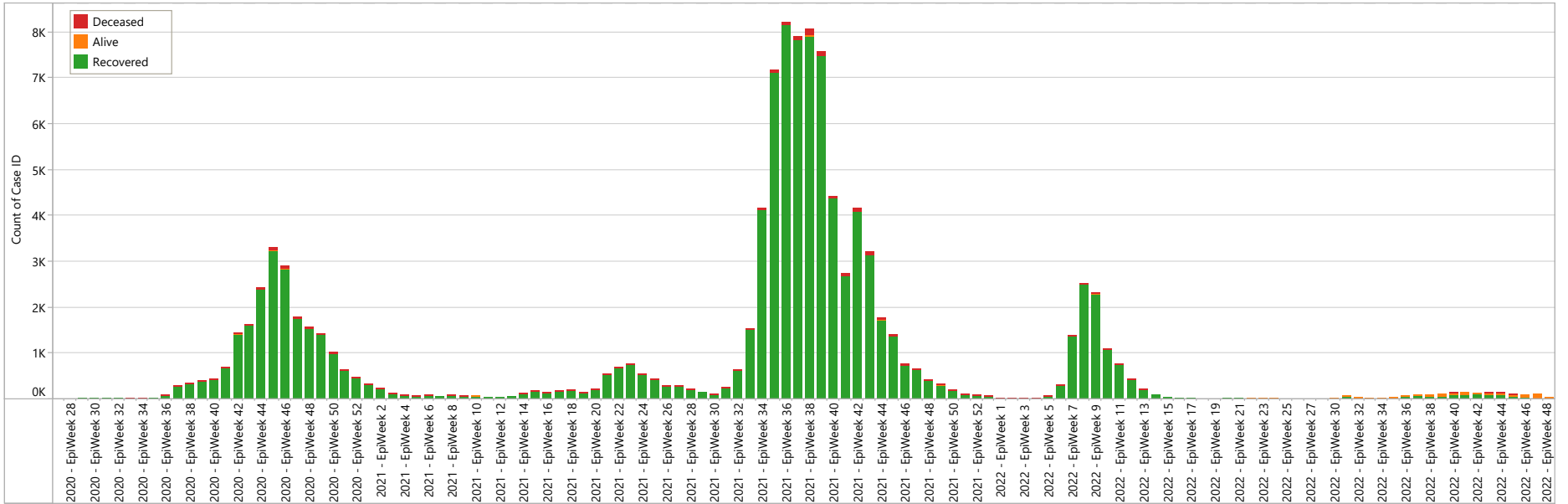
Sex Distribution
التوزع الجنسي



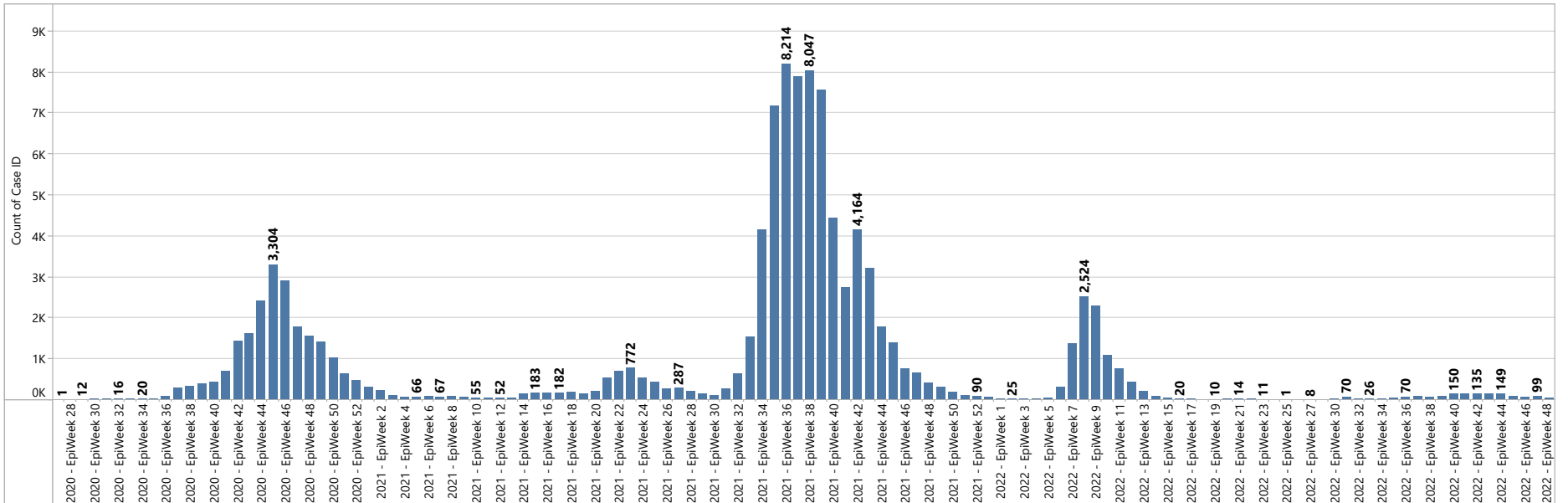
Age Distribution
التوزع العمري



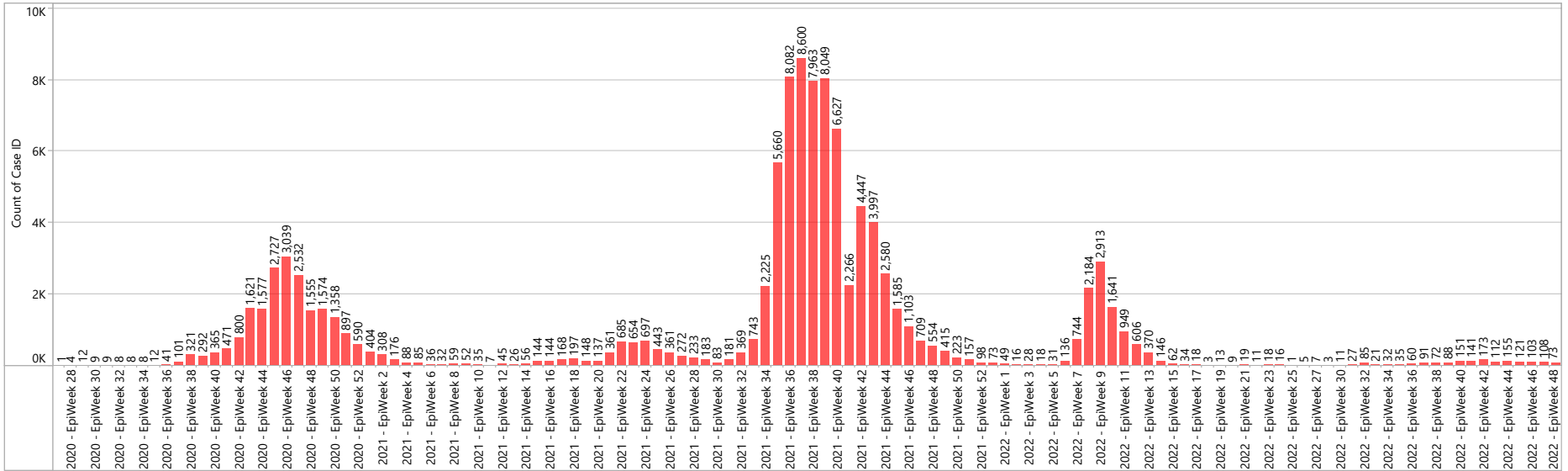
The final outcome of the confirmed cases
المصير النهائي للحالات المثبتة



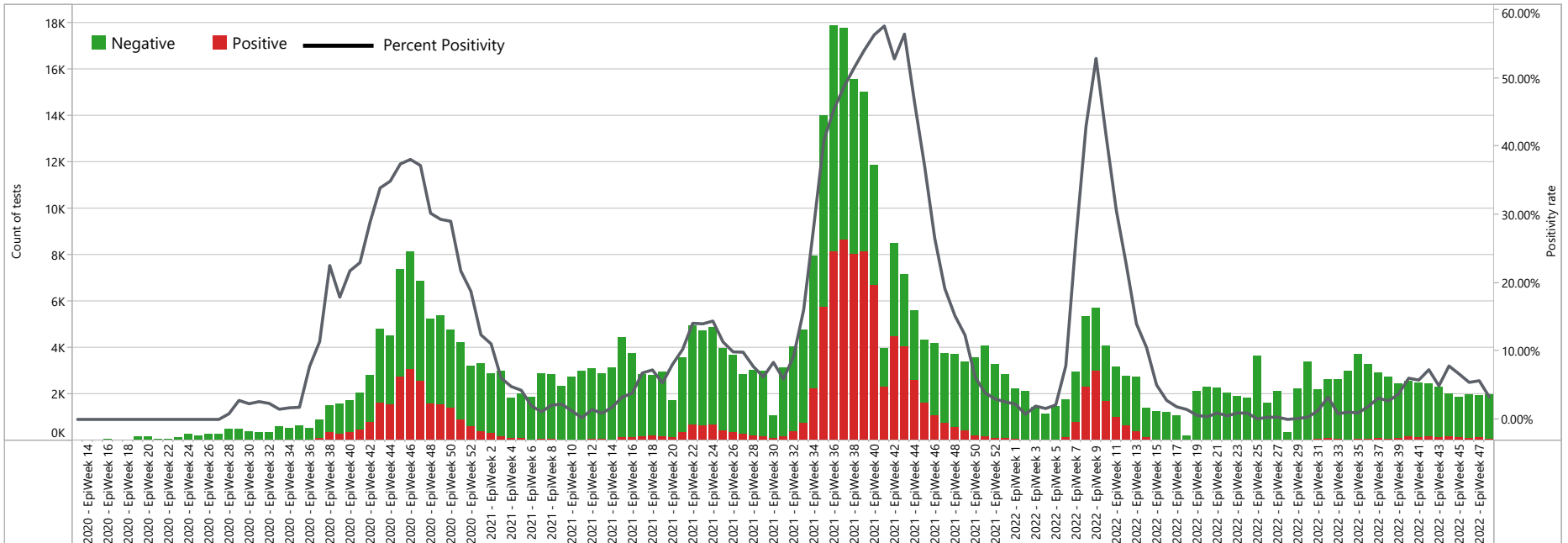
Confirmed Cases by onset date
الحالات المثبتة حسب تاريخ بدء الأعراض



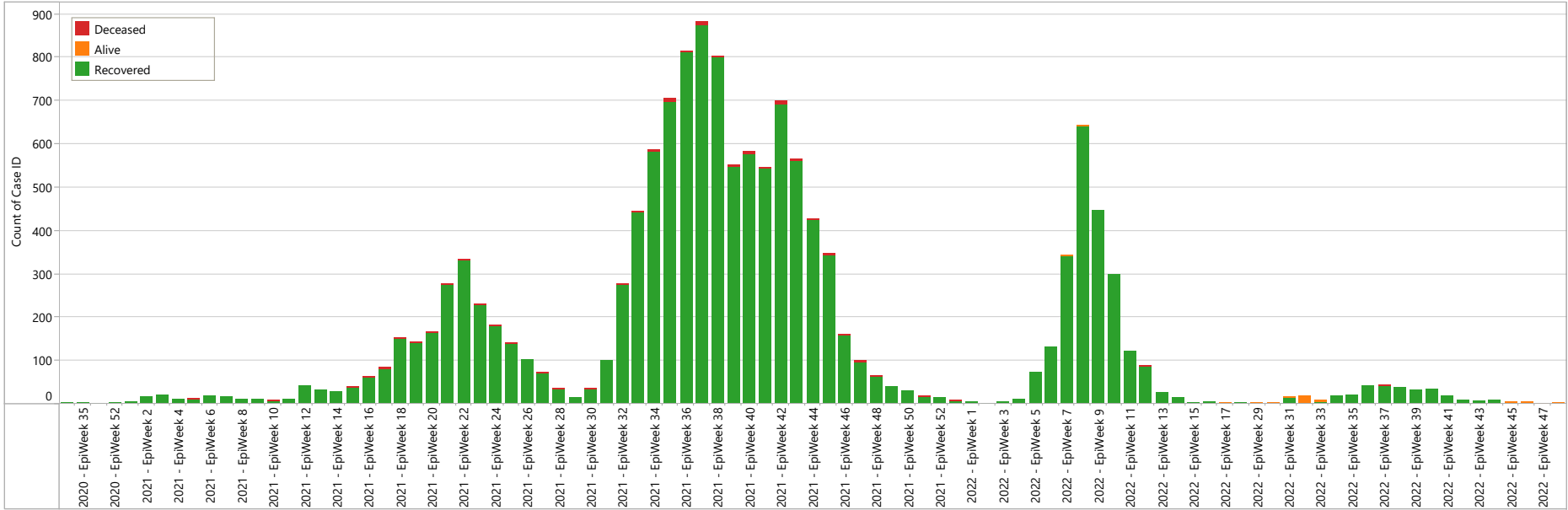
Epi Curve for the positive cases by date of laboratory confirmation
 المنحنى الوبائي للحالات المصابة الجديدة وفق تاريخ النتيجة المخبرية



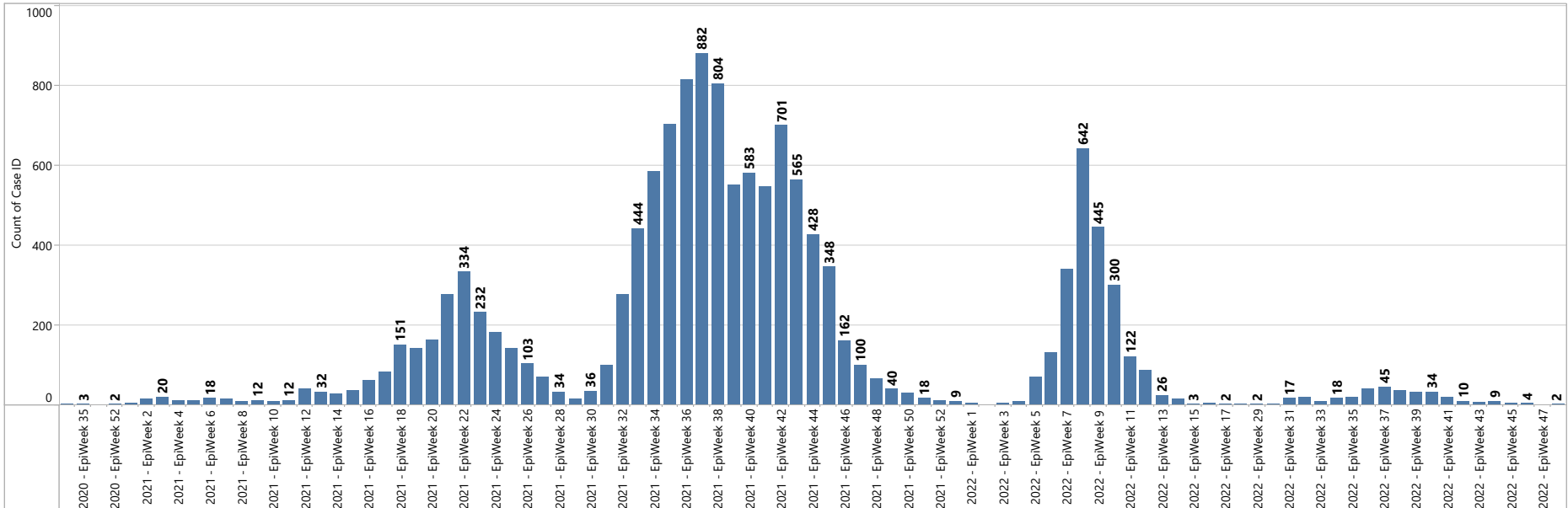
Epi Curve for the positivity rate by date of laboratory result
 المنحنى الوبائي للمعدل الإيجابية حسب نتائج تحليل المختبر



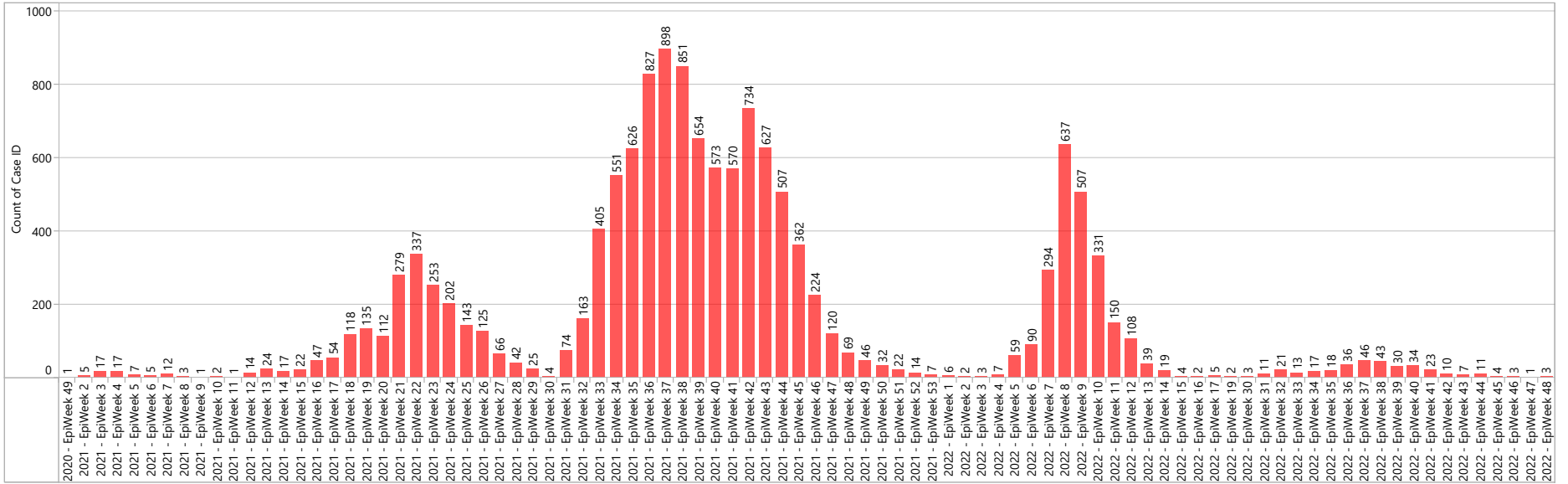
The final outcome of the confirmed cases
المصير النهائي للحالات المثبتة



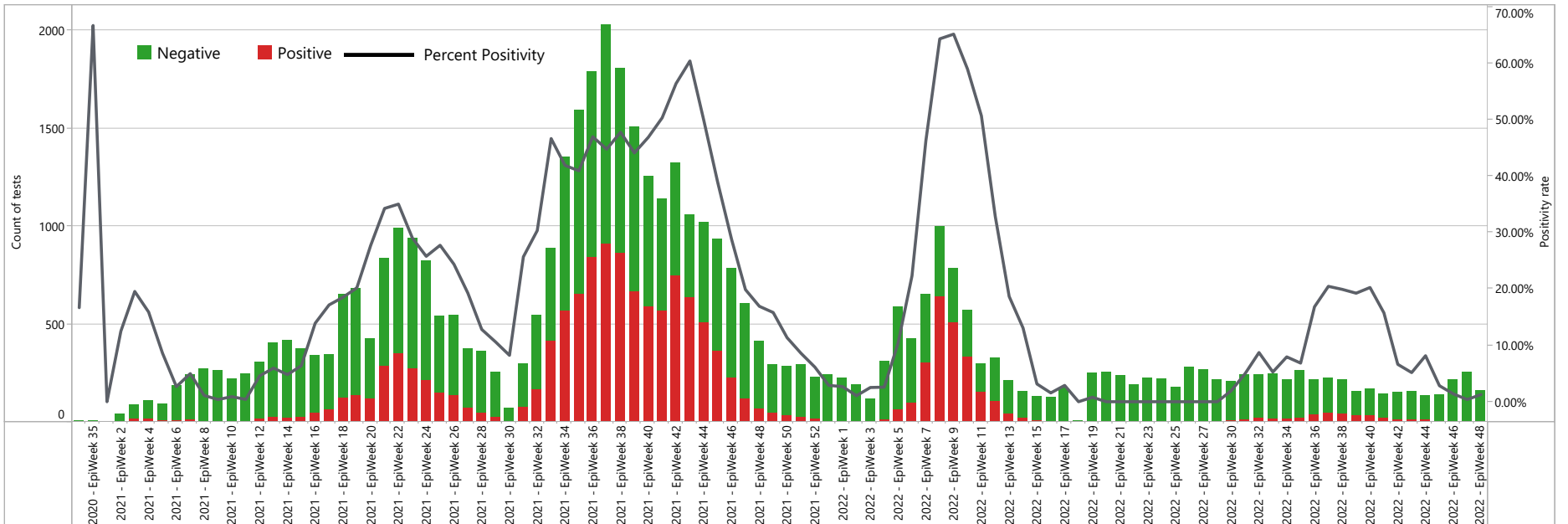
Confirmed Cases by onset date
الحالات المثبتة حسب تاريخ بدء الأعراض



Epi Curve for the positive cases by date of laboratory
المنحنى الوبائي للحالات المنبئة الجديدة وفق تاريخ النتيجة المخبرية



Epi Curve for the positivity rate by date of laboratory result
المنحنى الوبائي لمعدل الإيجابية حسب نتائج تحليل المختبر



Deceased Cases in NWS

حالات الوفيات في شمال غرب سوريا

Deaths cases in week 48 حالات الوفيات خلال الاسبوع 48	New deaths for positive SARS-COV-2 cases in the last week الوفيات الجديدة للحالات الإيجابية لفيروس السارس 2 خلال آخر الأسبوع	The total deaths for the positive cases عدد الوفيات الكلي للحالات الإيجابية	The total COVID-19 related deaths عدد الوفيات الكلي المرتبطة بمرض كوفيد 19
Aleppo حلب	0	582	429
Idleb إدلب	1	1,038	841
Total المجموع	1	1,620	1,270

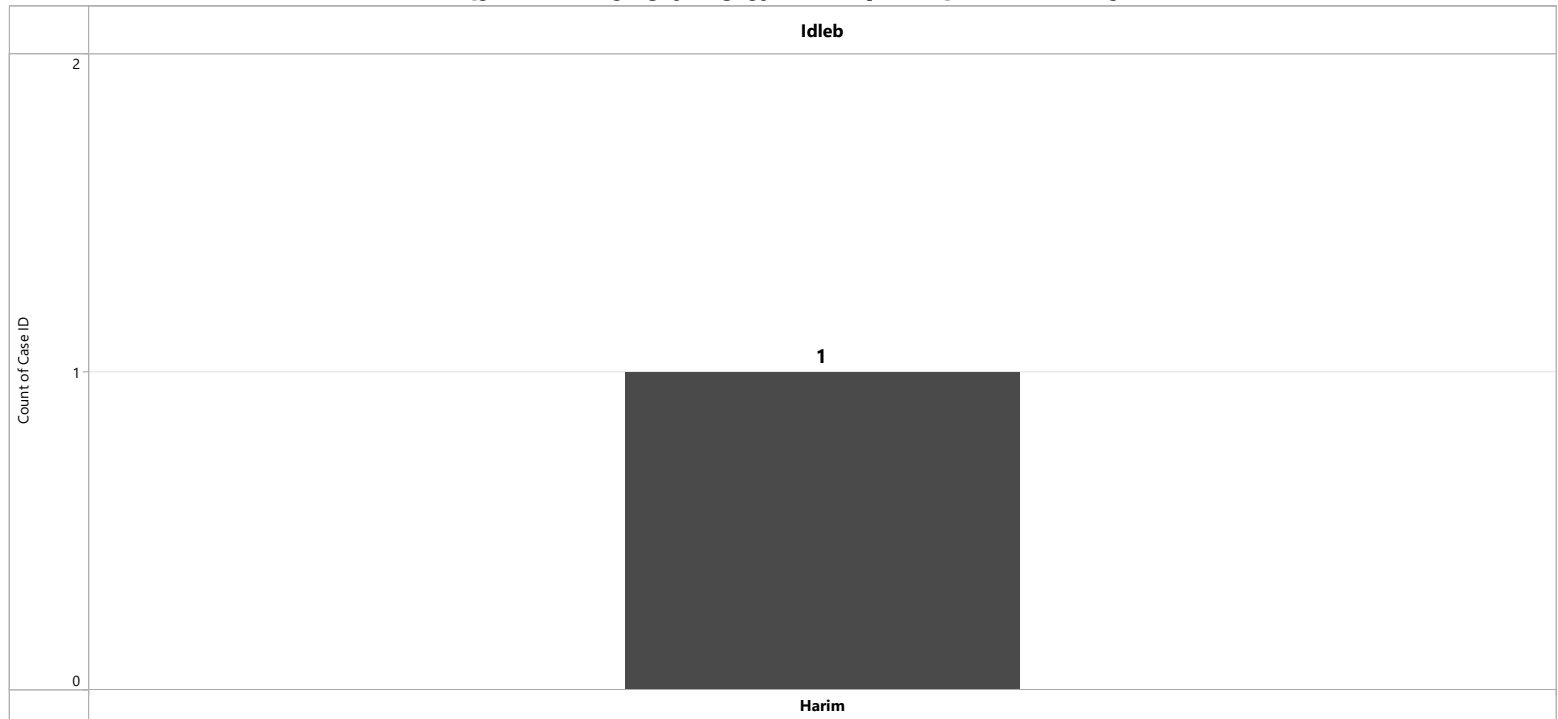
New Deaths from SARS-COV-2 Positive Cases (Epi W48) الوفيات الجديدة مع نتيجة إيجابية لفيروس سارس كوف 2 - الأسبوع 48

New deaths from SARS-COV-2 Positive Cases (Epi W48)

1

New classified deaths attributed to COVID-19, regardless the PCR lab result (Epi W48)

1

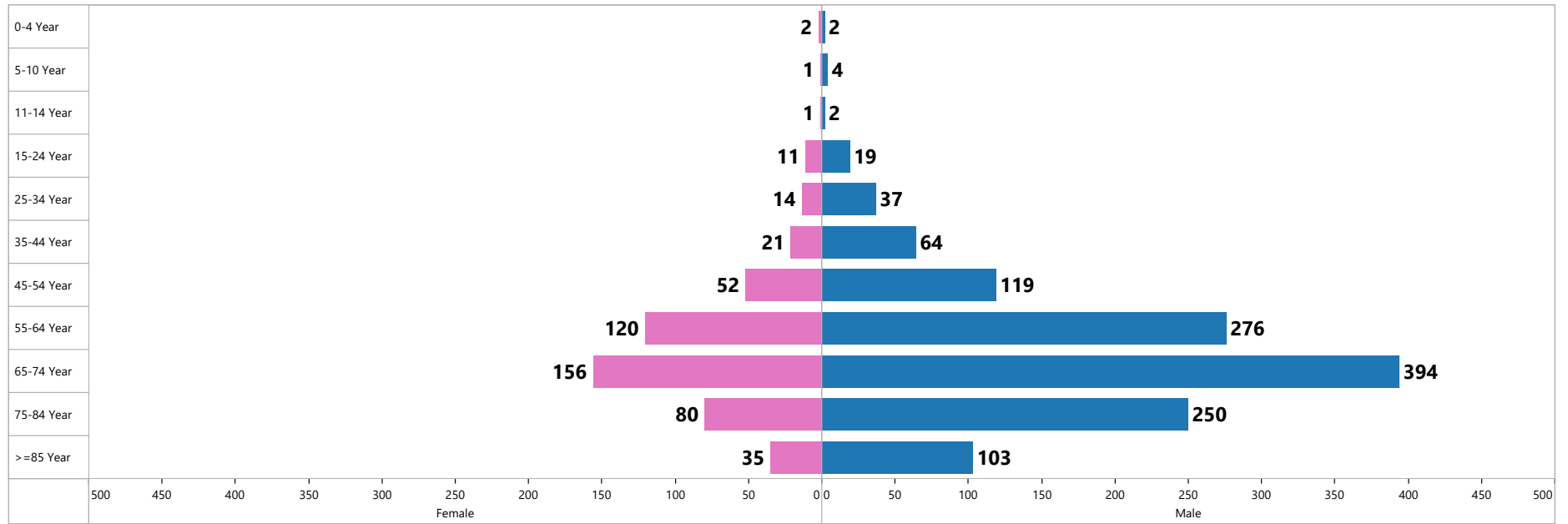


Deceased Cases in NWS

حالات الوفيات في شمال غرب سوريا

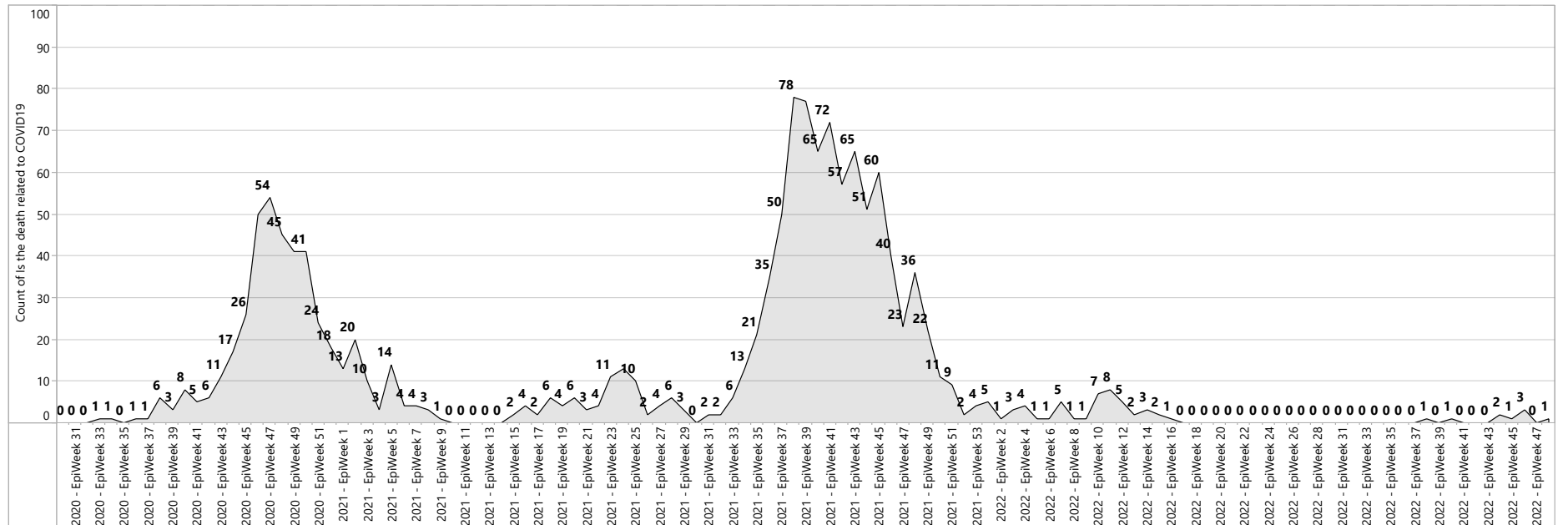
Age distribution for the COVID-19 attributed deaths

التوزيع العمري لحالات الوفاة المرتبطة بكوفيد 19



Epi curve for deaths from SARS-COV-2 positive cases by date of death

المنحنى الوبائي للوفيات المرتبطة بكوفيد 19 من الحالات ايجابية الفيروس سارس-كوف-2

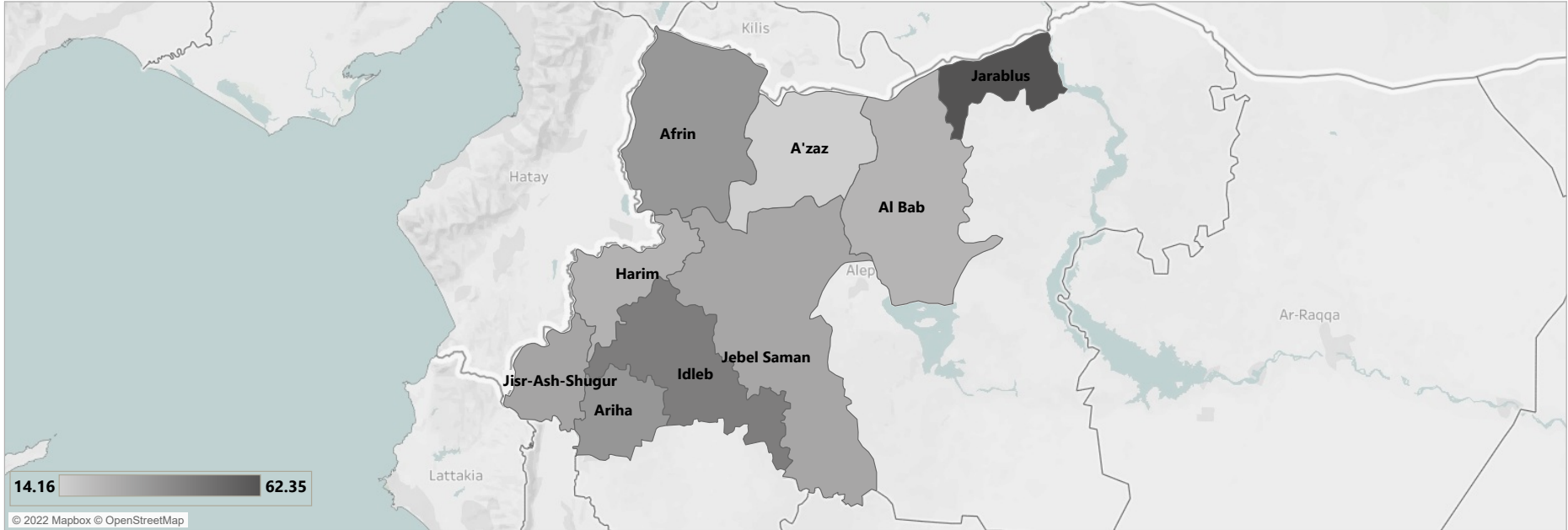


Deceased Cases in NWS

حالات الوفيات في شمال غرب سوريا

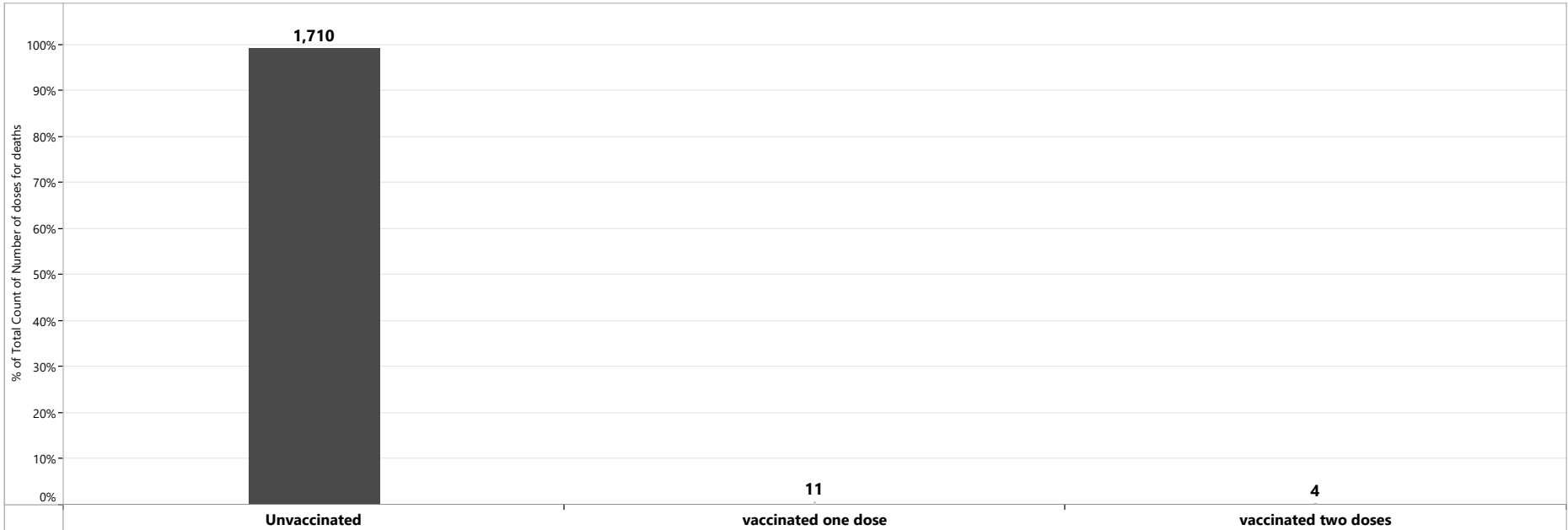
Mortality rate per 100K

عدد الوفيات الكلي على مستوى المنطقة لكل 100 ألف نسمة



Vaccination status of deaths with positive PCR result

الحالة التلقيحية للوفيات التي لديها نتيجة إيجابية PCR



Contacts

معلومات المخالطين

New recognized contacts	Total recognized contacts	Contacts under follow up	Completed follow up	Context of Exposure	نمط التعرض
90	84,529	33,942	50,587	Home/household	45,770
				Unknown	36,757
				Workplace	1,737
				Hospital/healthcare	261
				Tour group	39

Main indicators - The virus transmission level (NWS)

المشعرات الرئيسية - مستوى انتشار الفيروس (شمال غرب سوريا)

Governorate	District	Population	Case Incidence per 100000 in the last 2 weeks	Positivity rate	Mortality rate per 100000 in the last 2 weeks
Aleppo	A'zaz	536,815	0.47	27.22%	0.00
	Afrin	425,331	6.94	8.37%	0.00
	Al Bab	267,192	0.56	13.64%	0.00
	Jarablus	101,035	0.00	0.00%	0.00
	Jebel Saman	240,461	1.25	9.17%	0.00
Idleb	Ariha	173,124	1.16	2.70%	0.00
	Harim	1,527,385	2.06	7.14%	0.00
	Idleb	656,452	2.89	6.74%	0.00
	Jisr-Ash-Shugur	305,410	0.49	15.00%	0.00
Grand Total		4,233,205	1.76	10.00%	0.00

Lab Tests

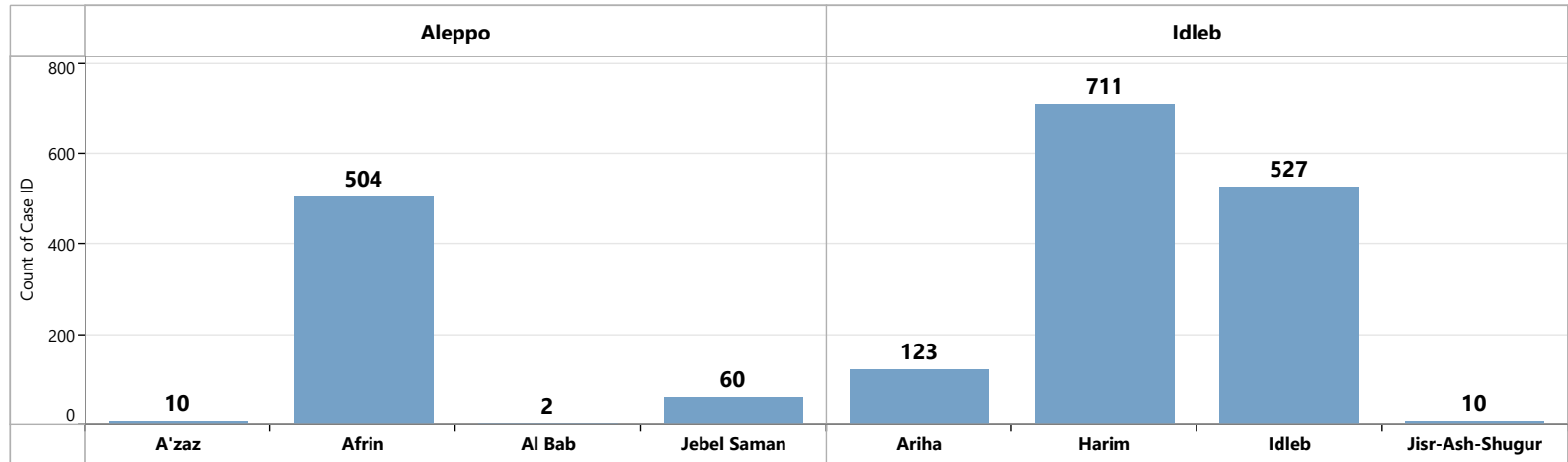
معلومات التحاليل المخبرية

LAB Name اسم المخبر	Idleb إدلب	Afrin عفرين	Jarablus جرابلس	Tell Abiad تل أبيض	DDD(Jandairis) جنديرس	DDD(Dana) الدانا	Azaz إعزاز
New tests in the last week عدد التحاليل الجديدة في الأسبوع الأخير	1,166	347	0	157	169	265	0
Total tests in the lab عدد التحاليل الكلي في المخبر	192,738	91,532	67,513	42,334	21,006	27,904	17,862

NW/NE	Gov	Dis	New Tests	Total Tests	Positive	Negative
NW	Aleppo	A'zaz	10	30,897	10,064	20,833
		Afrin	504	96,385	19,971	76,414
		Al Bab	2	30,526	6,626	23,900
		Jarablus	0	36,139	3,008	33,131
		Jebel Saman	60	16,311	3,767	12,544
		Total	576	210,258	43,436	166,822
	Idleb	Ariha	123	26,165	6,157	20,008
		Harim	711	113,408	29,478	83,930
		Idleb	527	84,528	22,785	61,743
		Jisr-Ash-Shugur	10	11,155	4,030	7,125
		Total	1,371	235,256	62,450	172,806
Total		1,947	445,514	105,886	339,628	
NE	Al-Hasakeh	Ras Al Ain	84	15,247	3,239	12,008
		Total	84	15,247	3,239	12,008
	Ar-Raqqa	Tell Abiad	73	30,225	10,688	19,537
		Total	73	30,225	10,688	19,537
	Total		157	45,472	13,927	31,545
Grand Total		2,104	490,986	119,813	371,173	

New PCR tests - NWS - Epi W48-2022

عدد التحاليل الجديدة في شمال غرب سوريا الأسبوع الوبائي 2022-48



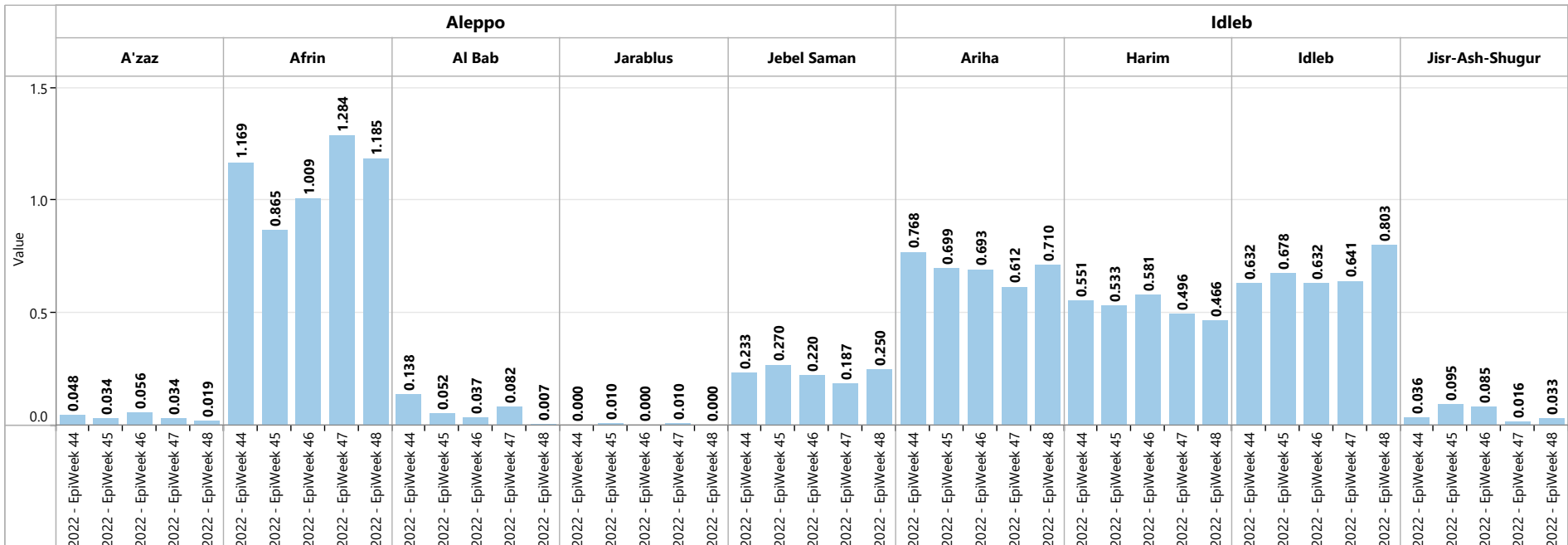
New PCR tests Epi W48

1,947

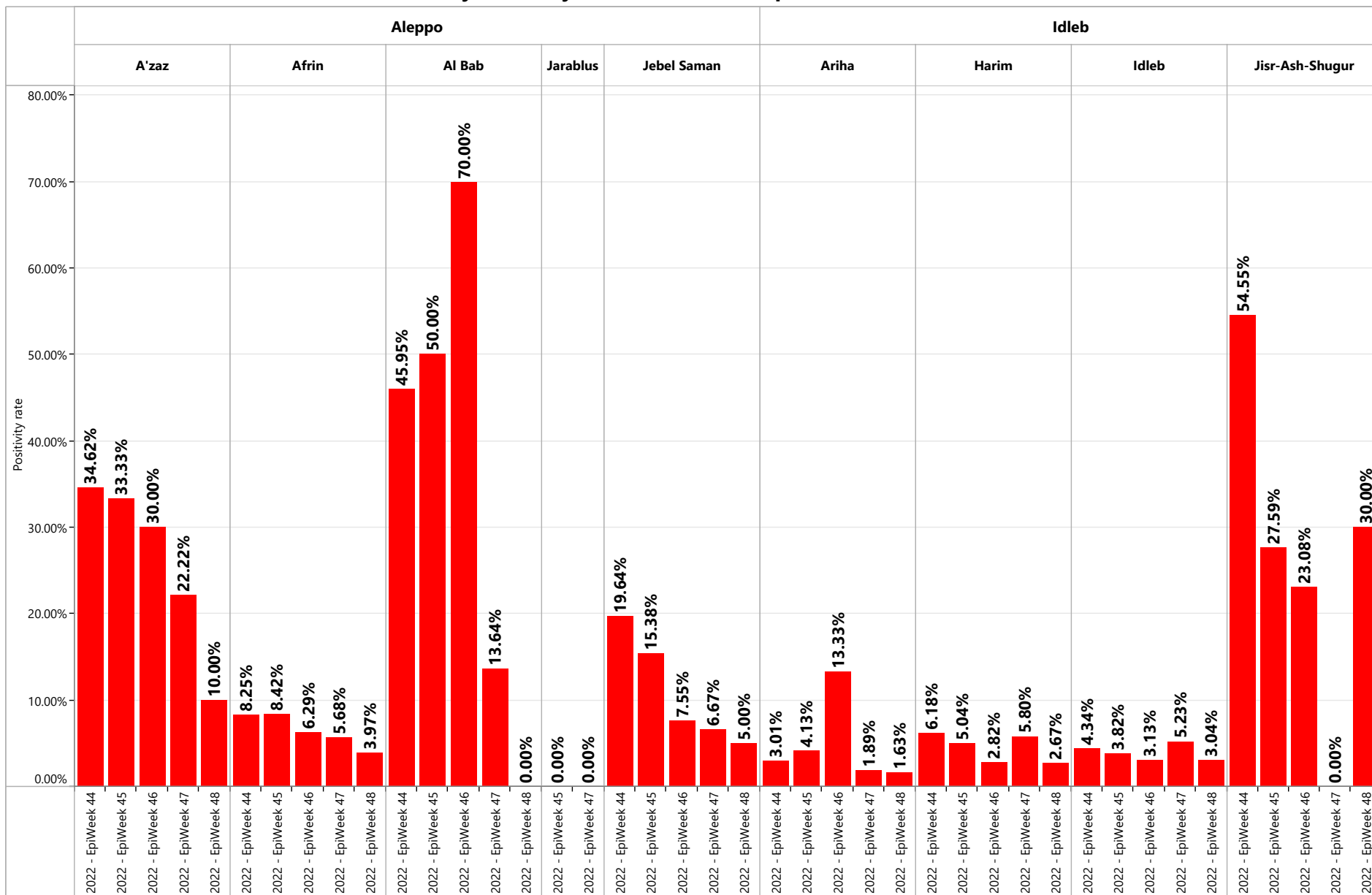
Weekly positivity rate
Epi W48

3.29%

Weekly PCR tests per 1000 population - NWS - Epi W44 to W48- 2022



Weekly Positivity Rate PCR - NWS - Epi W44 to W48 -2022



HCWs Confirmed cases

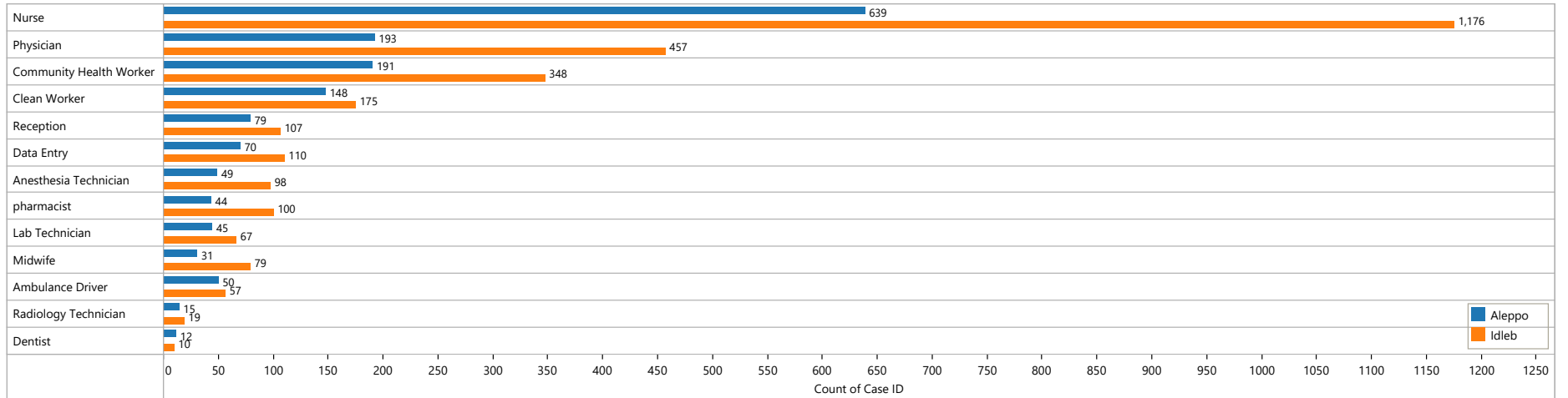
معلومات العاملين في مجال الرعاية الصحية

Confirmed Cases		الحالات المثبتة					
Area المنطقة	Governorate المحافظة	New confirmed cases الحالات الجديدة	Total confirmed مجموع الإيجابي	New Recovored الشفاء الجديد	Total Recovered الشفاء الكلي	New associated deaths الوفيات الجديدة	Total associated deaths الوفيات الكلي
NWS شمال غرب سوريا	Aleppo حلب	0	1,552	0	1,529	0	6
	Idleb إدلب	0	2,797	0	2,781	0	6
NWS Total الكلي لشمال غرب سوريا		0	4,349	0	4,310	0	12
Peace Spring نبع السلام		0	76	0	76	0	0
Total الكلي		0	4,425	0	4,386	0	12

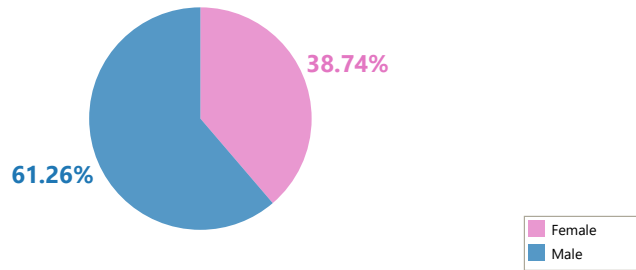
HCWs Confirmed cases

معلومات العاملين في مجال الرعاية الصحية

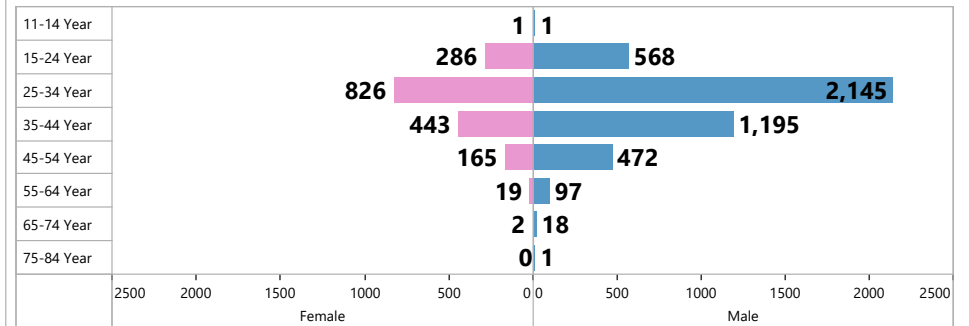
HCWs Majors in NWS
تخصصات الكوادر الصحية في شمال غرب سوريا



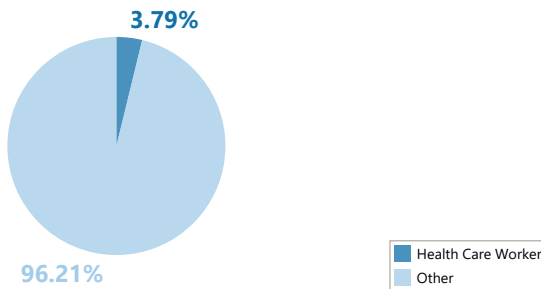
Sex distribution
التوزيع الجنسي



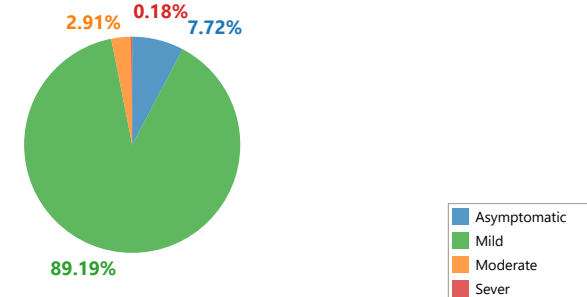
Age distribution
التوزيع العمري



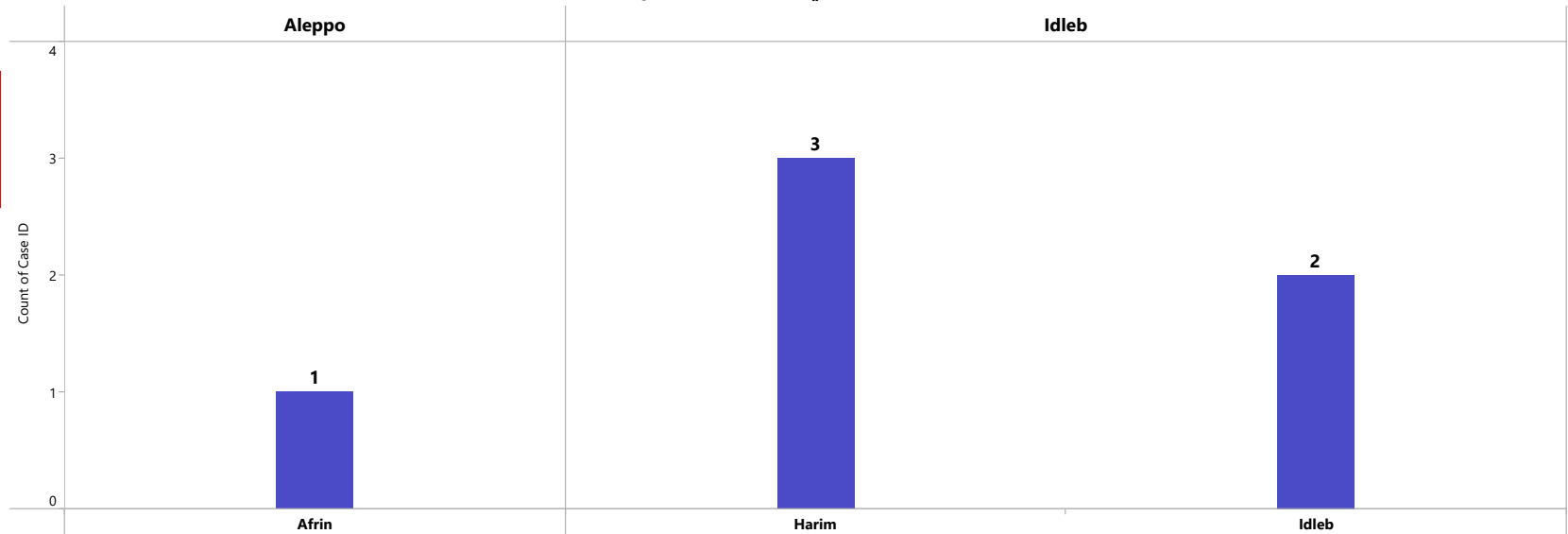
Confirmed cases from Health care workers out of the total confirmed cases
نسبة الكوادر الصحية من الحالات الكلية المثبتة



Clinical Status of Confirmed Cases from HCWs
الحالة السريرية للحالات المؤكدة من العمال الصحيين



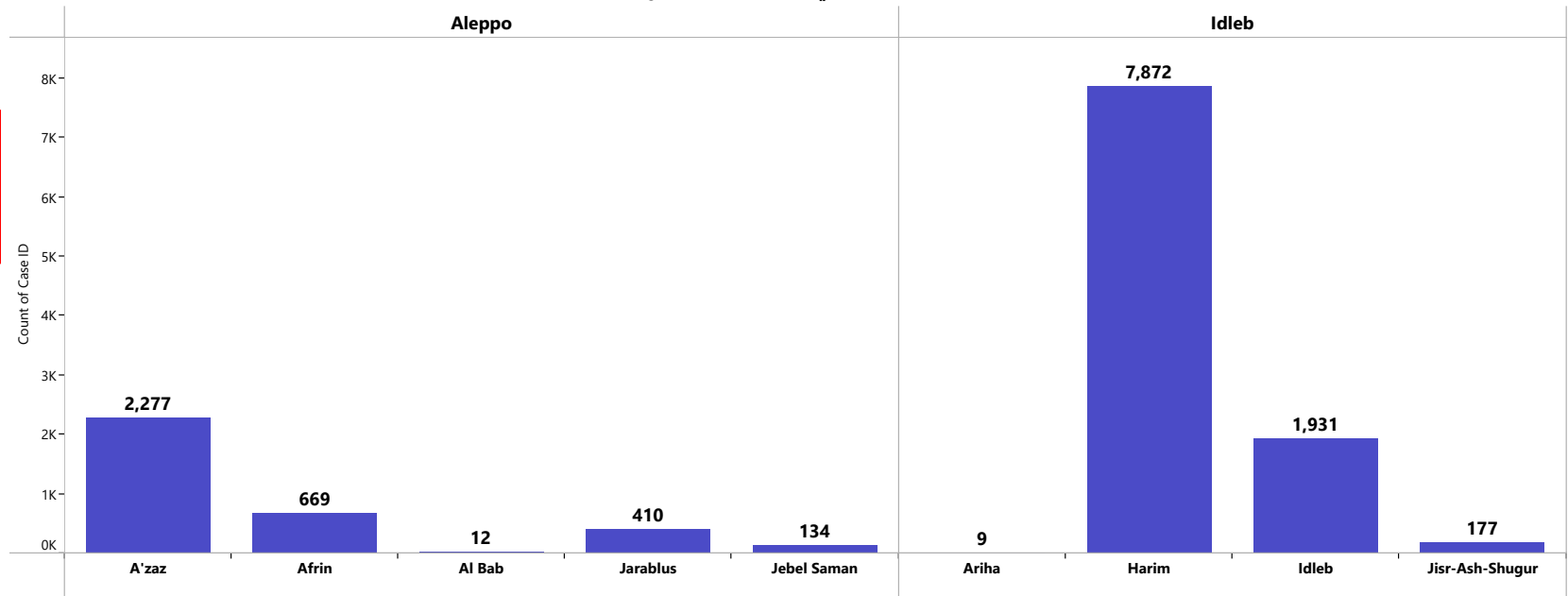
New confirmed cases in camps - district level distribution
الحالات الجديدة المثبتة في المخيمات على مستوى المنطقة



New Confirmed Cases Epi W48

6

Total confirmed cases in camps - district level distribution
الحالات الكلية المثبتة في المخيمات على مستوى المنطقة



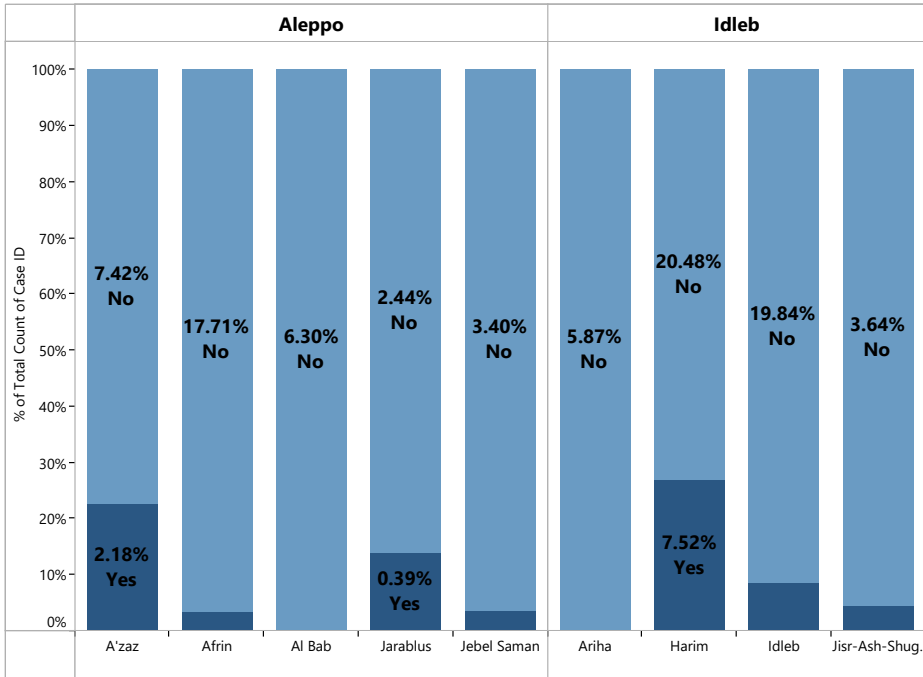
Total Confirmed Cases in camps

13,491

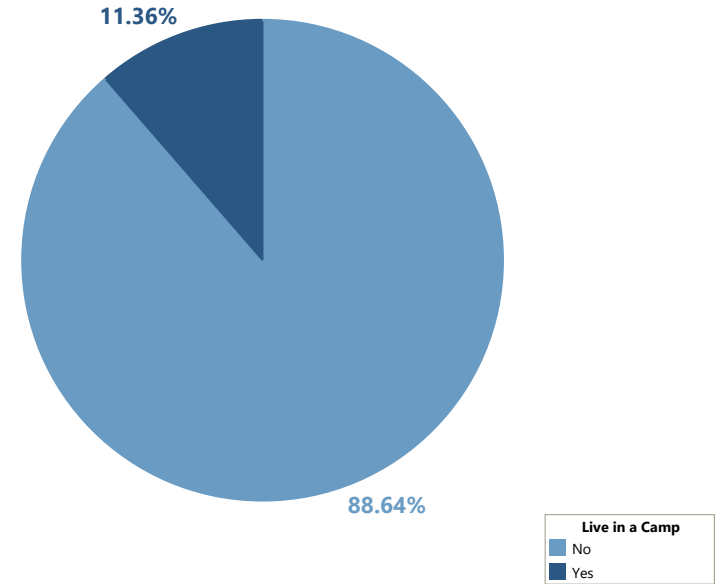
The confirmed cases from IDPs in the camps - NWS

حالات الكوفيد 19 المثبتة من النازحين في مخيمات شمال غرب سوريا

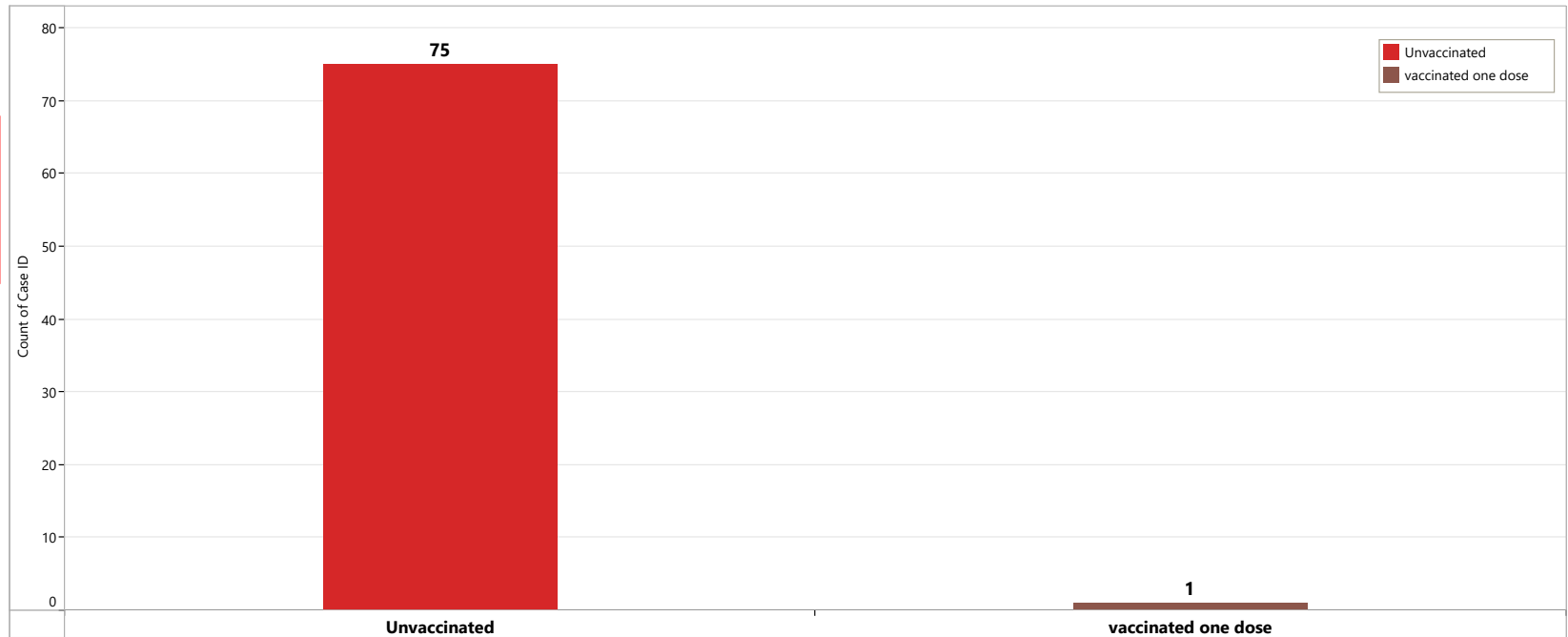
Confirmed cases from IDPs in the camps out of the total confirmed cases
نسبة الحالات المثبتة داخل المخيمات من الحالات المثبتة الكلية



Confirmed cases from IDPs in camps out of the total confirmed
نسبة الحالات المثبتة بين النازحين في المخيمات من كل الحالات المثبتة



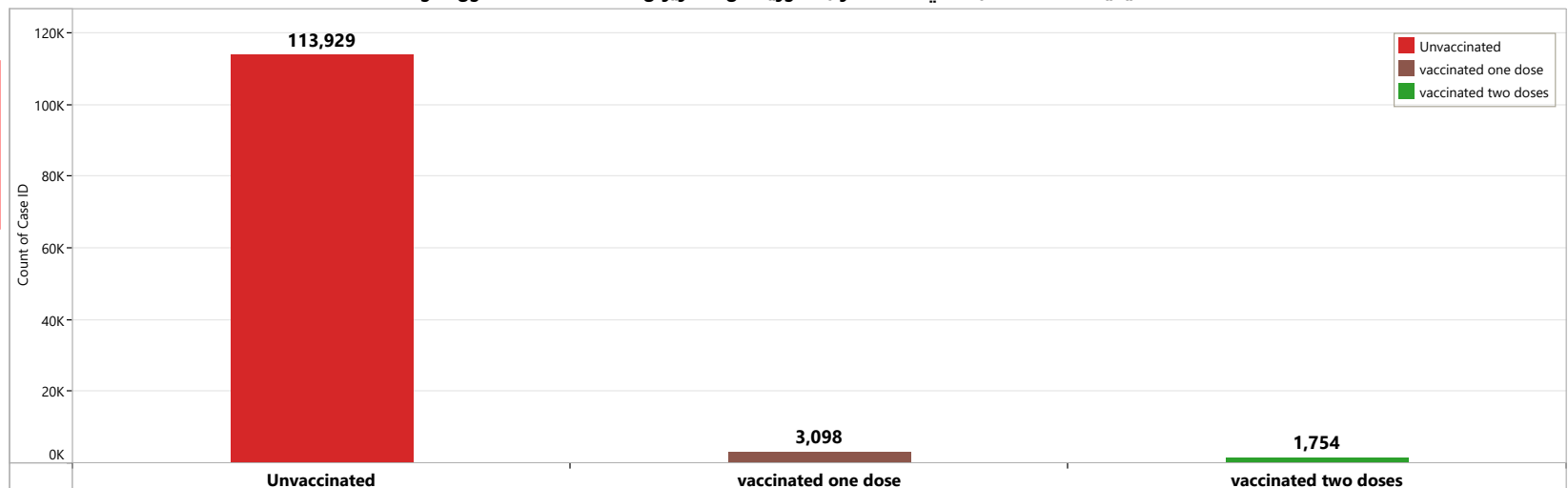
COVID-19 Vaccine - the vaccination status of the **New Confirmed COVID-19** cases NWS - Epi W48
 الحالة التلقيحية للحالات المثبتة الجديدة في شمال غرب سوريا، الاسبوع الوبائي 48



Unvaccinated:
 98.68%

Vaccinated:
 1 dose 1.32%

COVID-19 Vaccine - the vaccination status of the **Total Confirmed COVID-19** cases NWS - 1 Jun 2021 to 03 December 2022
 الحالة التلقيحية للحالات المثبتة في شمال غرب سوريا، من 1 حزيران 2021 حتى 03 كانون الأول 2022



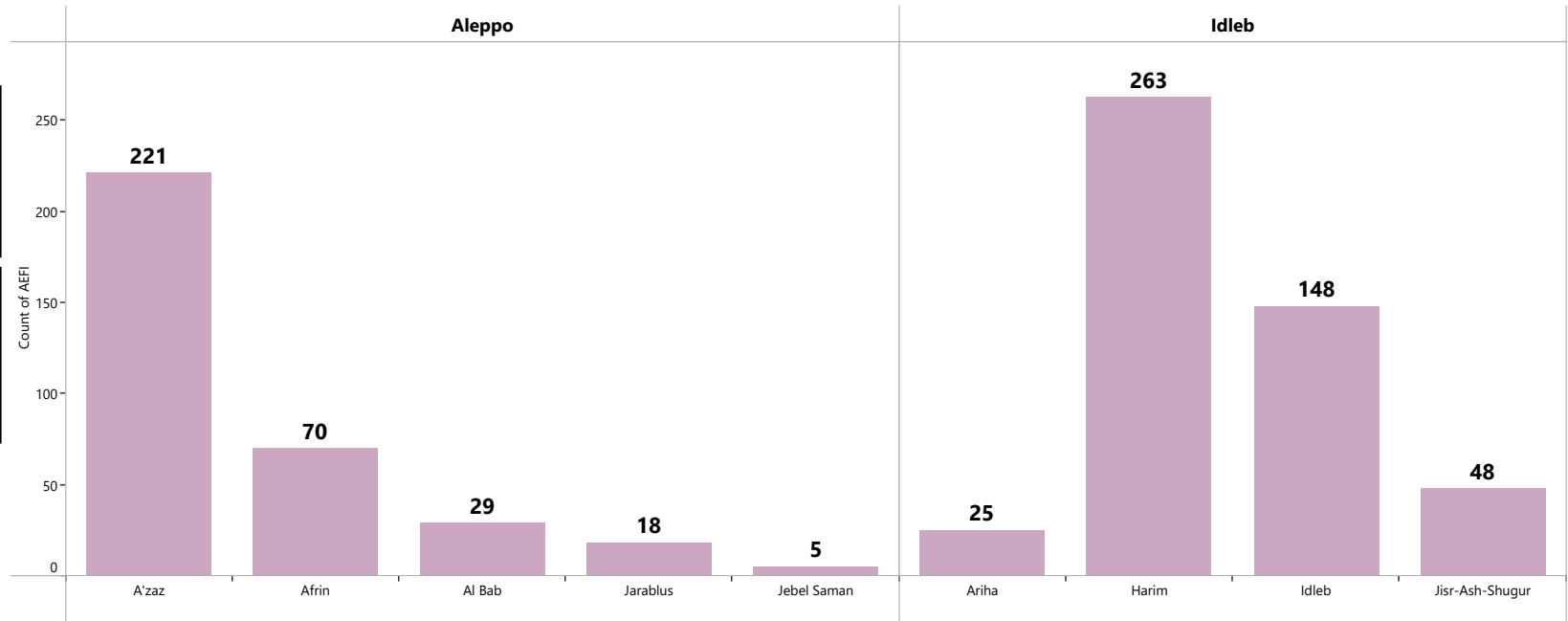
Unvaccinated:
 95.92%

Vaccinated:
 1 dose 2.61%
 2 dose 1.48%

Total AEFI for COVID-19 vaccin reports - NWS - **district level**
الحالات الكلية المبلغة عن الاحداث السلبية التالية للقاح كوفيد19 - شمال غرب سوريا- مستوى المنطقة

Total Reported AEFI
827

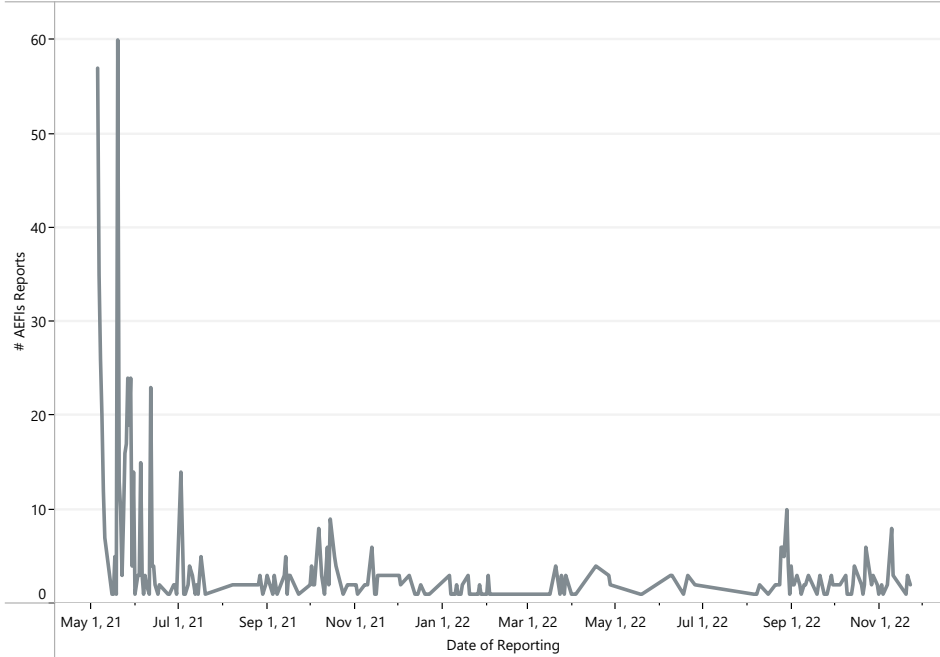
New AEFI Report Last Week
0



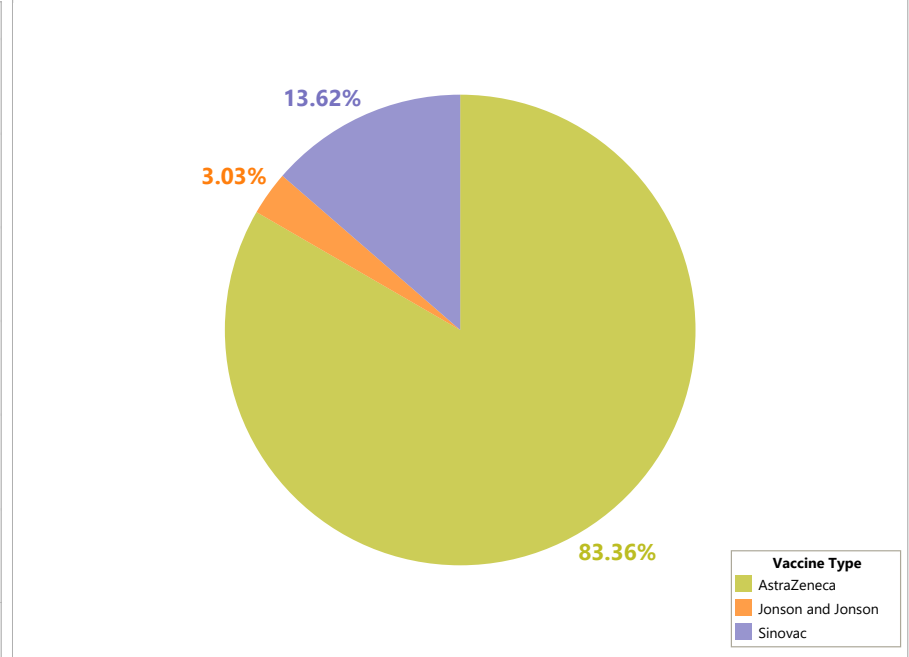
The reported AEFIs for COVID-19 vaccine -NWS

تقارير الاحداث السلبية التالية للقاح كوفيد19 في شمال غرب سوريا

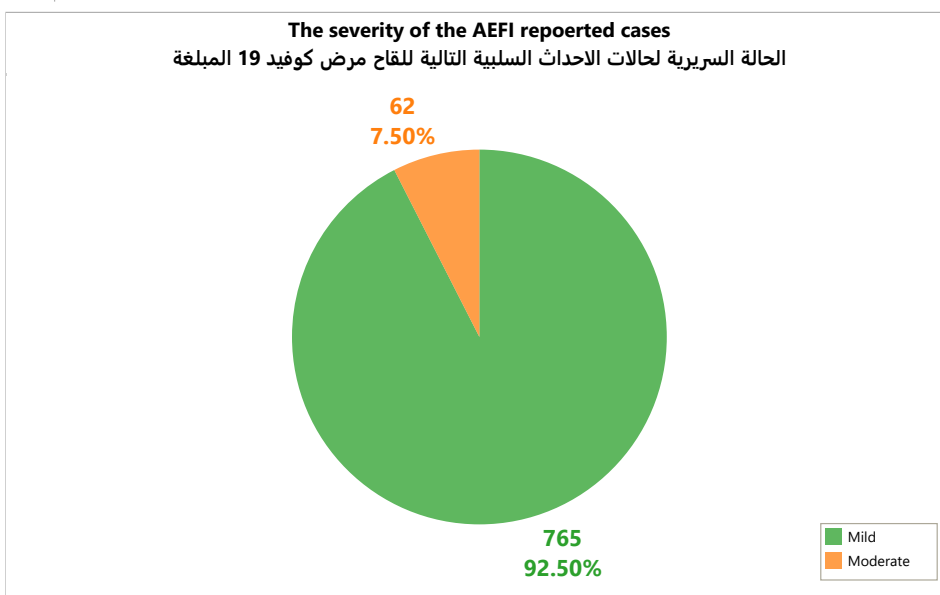
AEFI for COVID-19 vaccine - Reporting over the time
 الآثار السلبية التالية للقاح كوفيد 19 - الإبلاغ حسب الزمن (التاريخ)



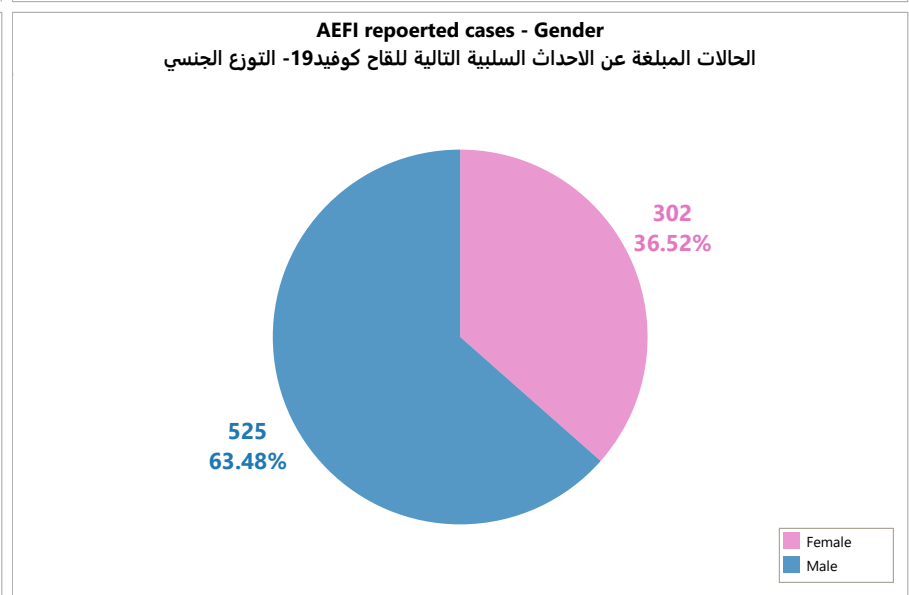
The Administered Vaccine
 اللقاح المعطى



The severity of the AEFI reported cases
 الحالة السريرية لحالات الاحداث السلبية التالية للقاح مرض كوفيد 19 المبلغه



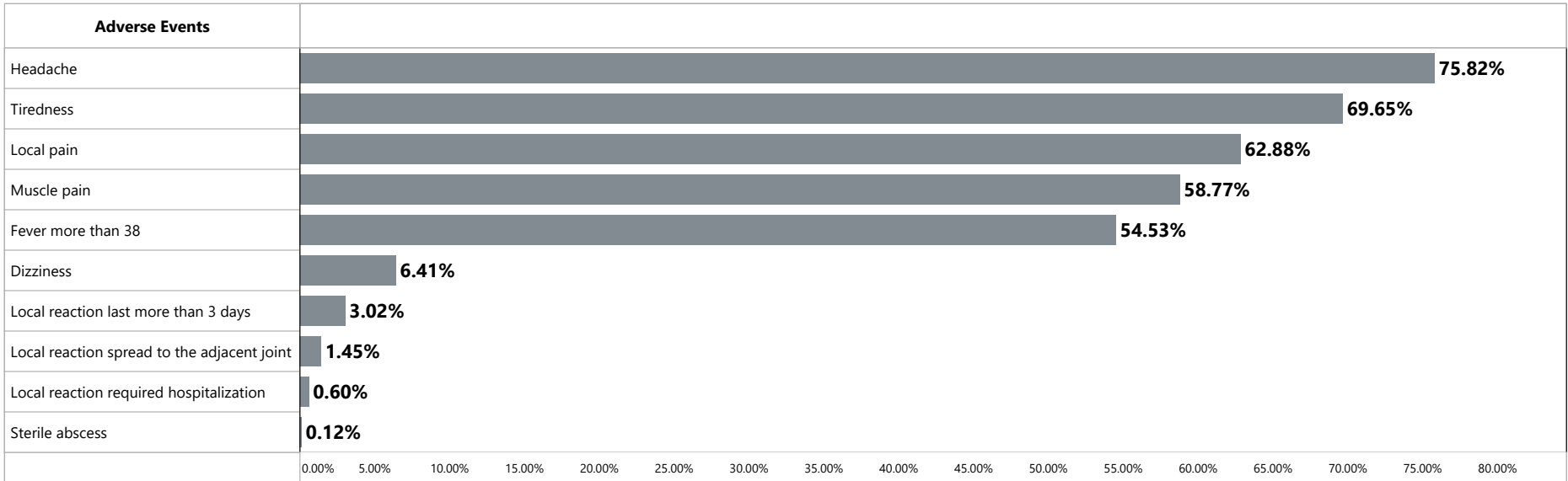
AEFI reported cases - Gender
 الحالات المبلغه عن الاحداث السلبية التالية للقاح كوفيد19- التوزع الجنسي



The reported AEFIs for COVID-19 vaccine -NWS

تقارير الاحداث السلبية التالية للقاح كوفيد19 في شمال غرب سوريا

The most commonly reported adverse events - out of the reported cases
أشيع الأحداث السلبية المسجلة من الحالات المبلغة



The AEFI for COVID-19 vaccine - Age & Sex group
التوزع العمري والجنسي لحالات الاحداث السلبية التالية للقاح كوفيد19

