

يتضمن هذا التقرير بيانات ترصد مرض كوفيد19 وفق نظام الترصد ضمن شبكة الإنذار المبكر والاستجابة في مناطق تغطية البرنامج ضمن شمال سوريا. يتبع نظام الترصد المعايير والبروتوكولات المعتمدة في الترصد من قبل منظمة الصحة العالمية ويتم تحديثها وفقاً لذلك. يتم إجراء مسحة بلعوم أنفي للحالات المشتبهه لكوفيد19، ويتم إجراء تحليل مخبري بطريقة الr1-PCR من أجل الإثبات المخبري في مخبر البرنامج.

- This report includes the data from the Covid-19 surveillance system in early warning alert and response network EWARN in the covered areas in North of Syria.
- The program is following the WHO protocols and guidance of COVID-19 surveillance and updating it accordingly.
- A nasopharyngeal swab is collected for the COVID-19 suspected cases, then it will be tested by PCR for lab confirmation in our Labs.

Highlights

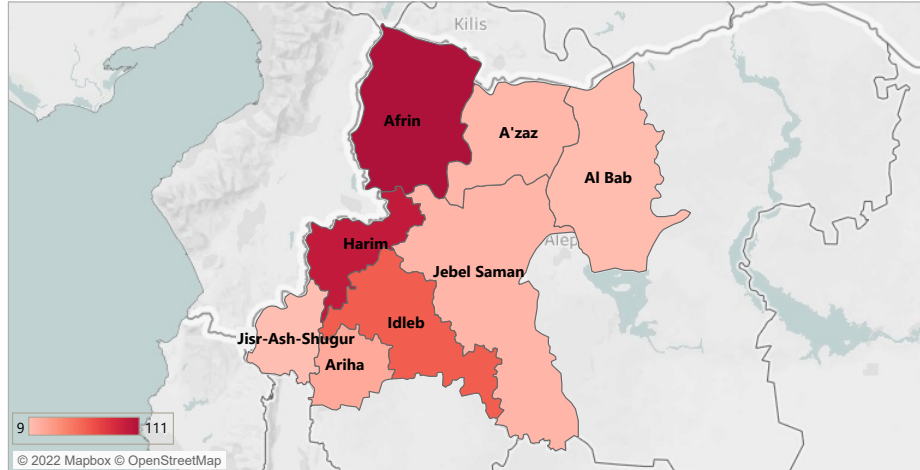
الموجز

58 new confirmed cases have been detected this week. 57 cases from NWS and 1 case from Peace Spring area.
The weekly positivity is 2.62 % in NWS. 2,176 tests have been conducted this week
According to the COVID-19 risk map in NWS: A'zaz district is at a low risk level, all other districts in NWS are at a medium risk level
1 new COVID-19 death in NWS from the SARS-COV-2 positive cases this week, one new classification for a previous death as a COVID-19 related death.
No new confirmed case reported from the workers in the health sector in NWS this week.
9 new confirmed cases from IDPs in camps in NWS this week.

اكتشاف 58 حالة كوفيد 19 مثبتة جديدة هذا الأسبوع ، 57 حالة منها في شمال غرب سوريا وحالة واحدة في منطقة نبع السلام
معدل الإيجابية الأسبوعي في شمال غرب سوريا 2.62%
تم اجراء هذا الأسبوع 2,176 تحليل PCR
بحسب خريطة الخطر لانتشار كوفيد-19: منطقة اعزاز ضمن المستوى منخفض الخطورة، باقي المناطق في شمال غرب سوريا ضمن المستوى متوسط الخطورة
تسجيل حالة وفاة جديدة ايجابية لكوفيد-19 في شمال غرب سوريا هذا الأسبوع تصنيف وفاة سابقة كوفاة مرتبطة بكوفيد-19
لم يتم تسجيل حالات جديدة لكوفيد19 من الكوادر العاملة في القطاع الصحي في شمال غرب سوريا هذا الأسبوع
تسجيل 9 حالات مثبتة جديدة من النازحين في المخيمات في شمال غرب سوريا هذا الأسبوع

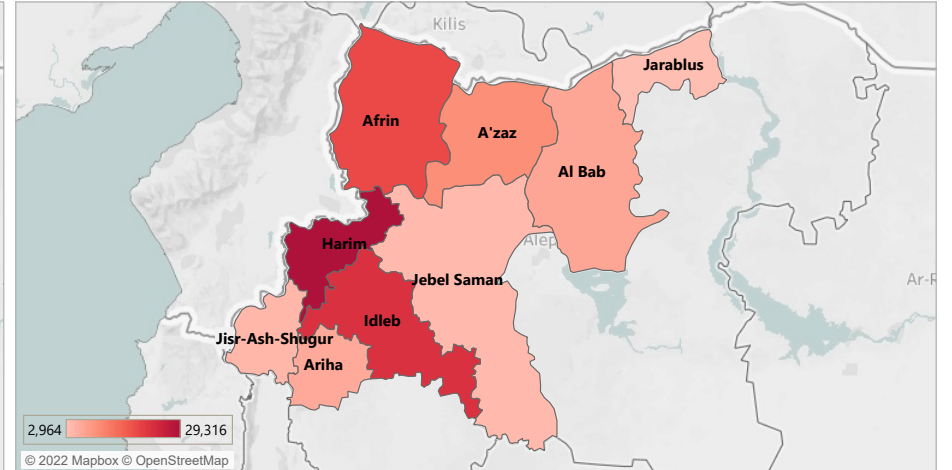
Confirmed cases in the last 28 days

توزع الحالات المثبتة خلال آخر 28 يوم



Total confirmed cases distribution

توزع الحالات المثبتة الكلي

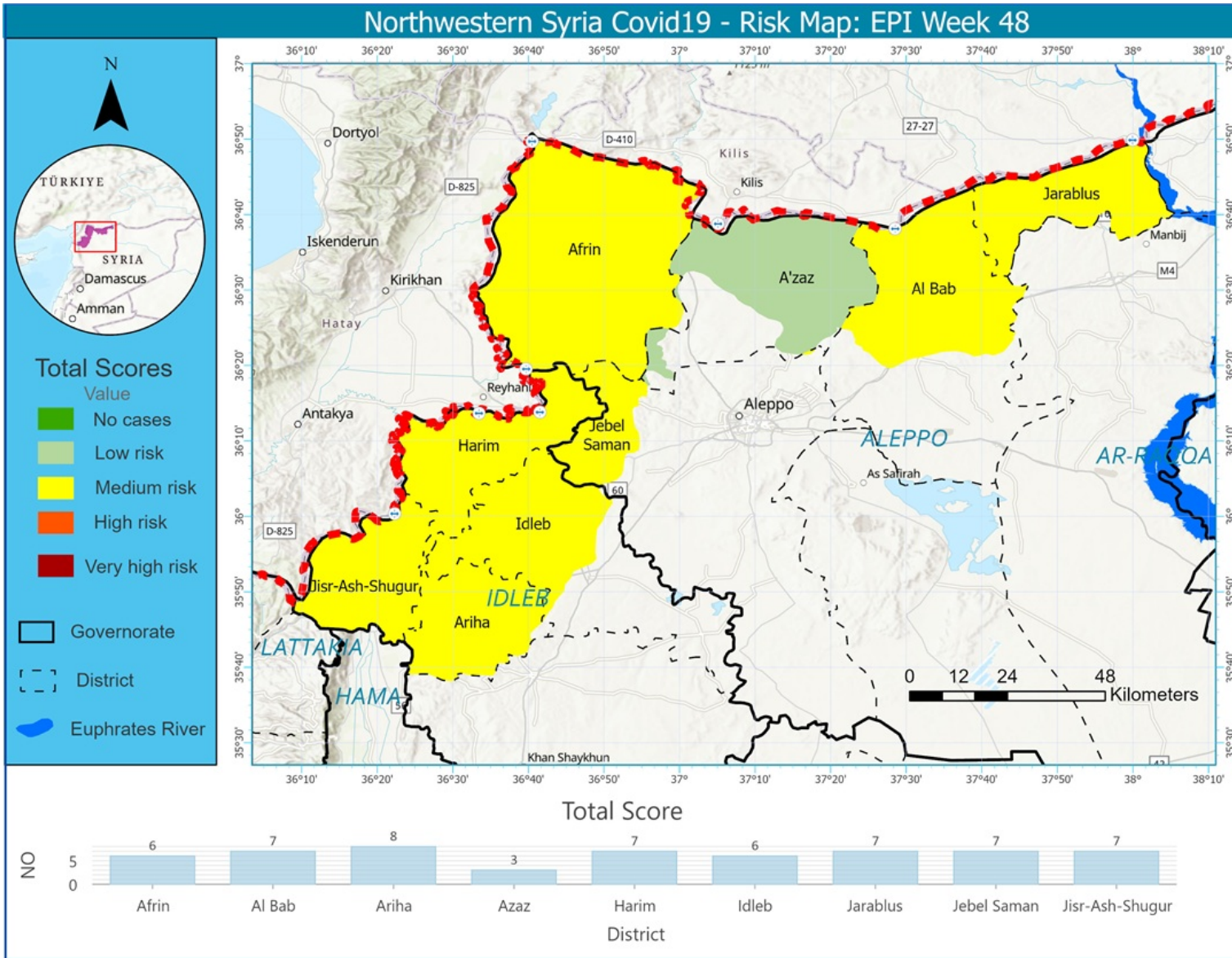


*The case definitions of confirmed and probable case are set according to the WHO surveillance guidelines updated on February 2022.

تم اعتماد تعريف الحالات وفقاً لدليل منظمة الصحة العالمية المحدث في شباط 2022

The cumulative data is up to 10 December 2022

البيانات التراكمية حتى تاريخ 10 كانون الأول 2022



تظهر الخريطة مستوى الخطر لإنتشار مرض كوفيد19 في مناطق شمال غرب سوريا خلال الأسبوعين الماضيين، وذلك بالاعتماد على المشعرات التالية: معدل الحدوث لكل 100 ألف نسمة، معدل الوفيات لكل 100 ألف نسمة، نسبة الإيجابية، عدد التحاليل لكل ألف نسمة خلال أسبوع واحد.

This map demonstrates the risk of COVID-19 transmission at the district level in NWS in the last 2 weeks, depending on these 4 indicators:
 COVID-19 incidence rate per 100K
 COVID-19 mortality rate per 100K
 The positivity rate.
 No. of PCR tests per 1K per week

Cases

معلومات الحالات

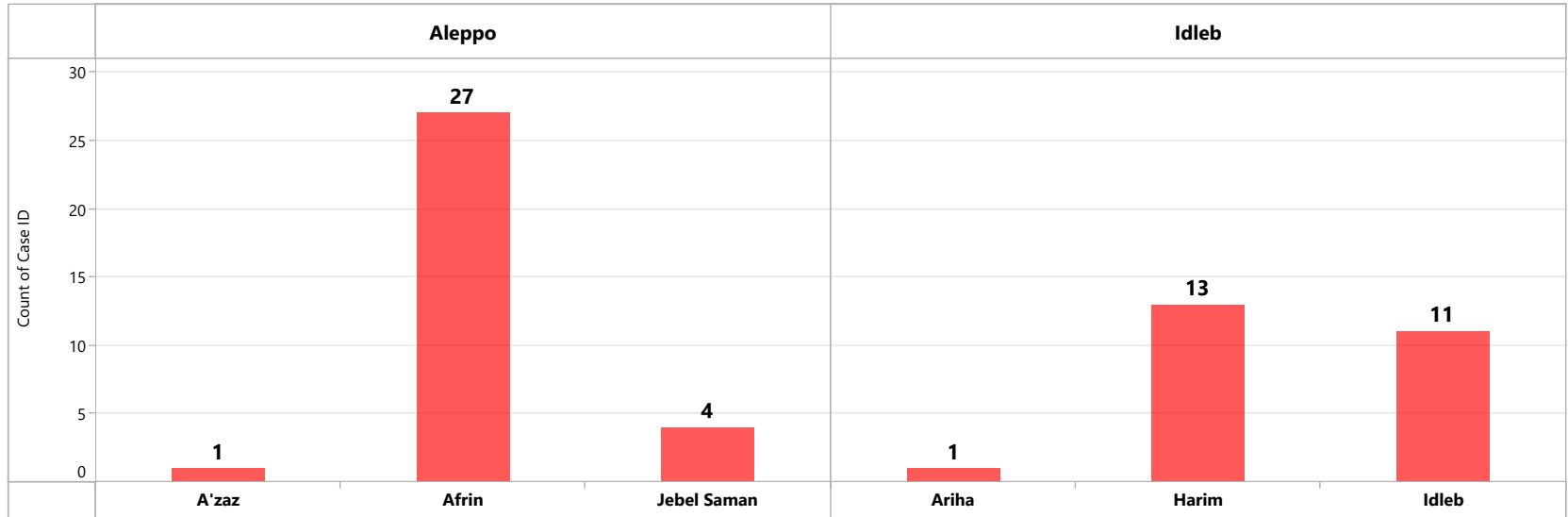
Confirmed Cases

الحالات المثبتة

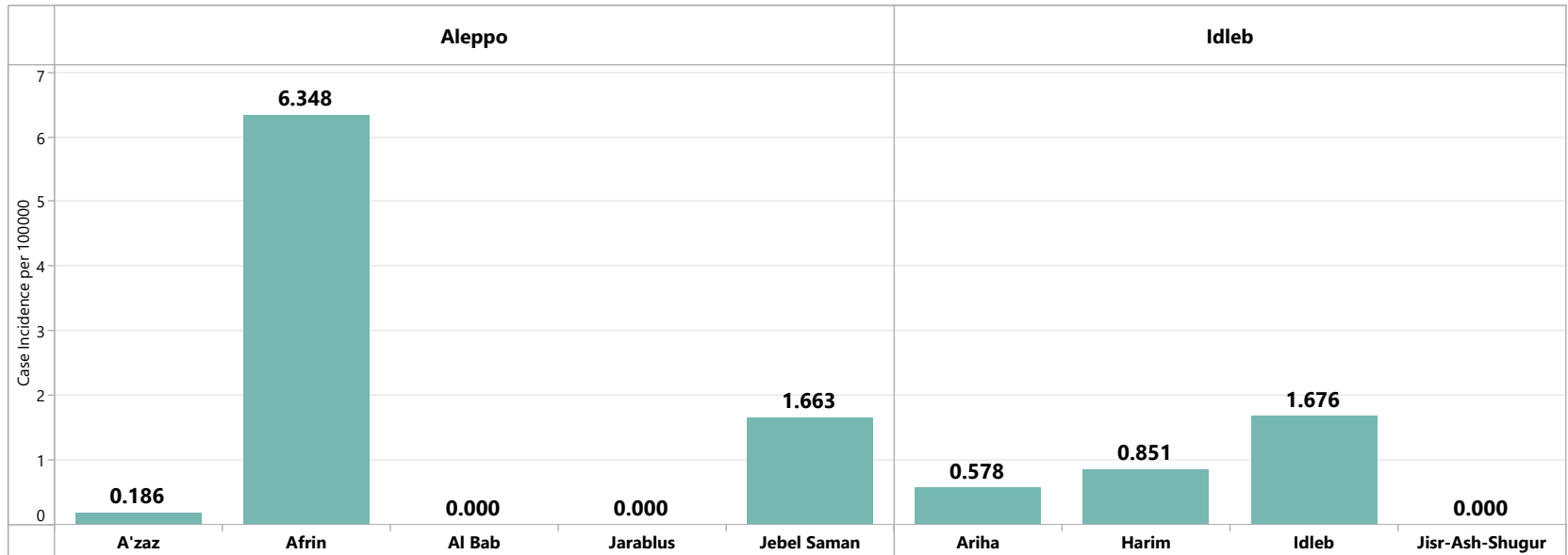
Area المنطقة	Governorate المحافظة	New confirmed cases الحالات الجديدة	Total confirmed مجموع الإيجابي	New Recovored الشفاء الجديد	Total Recovered الشفاء الكلي	New associated deaths الوفيات الجديدة	Total associate death الوفيات الكلي
NWS شمال غرب سوريا	Aleppo حلب	32	42,550	30	41,778	0	429
	Idleb إدلب	25	62,173	22	60,649	1	842
NWS Total الكلي لشمال غرب سوريا		57	104,723	52	102,427	1	1,271
Peace Spring نبع السلام		1	13,645	29	13,534	0	98
Total الكلي		58	116,213	81	115,961	1	1,369

New confirmed COVID-19 Cases - NWS - Epi W49-2021
 عدد الحالات المثبتة الجديدة خلال الأسبوع 49 شمال غرب سوريا

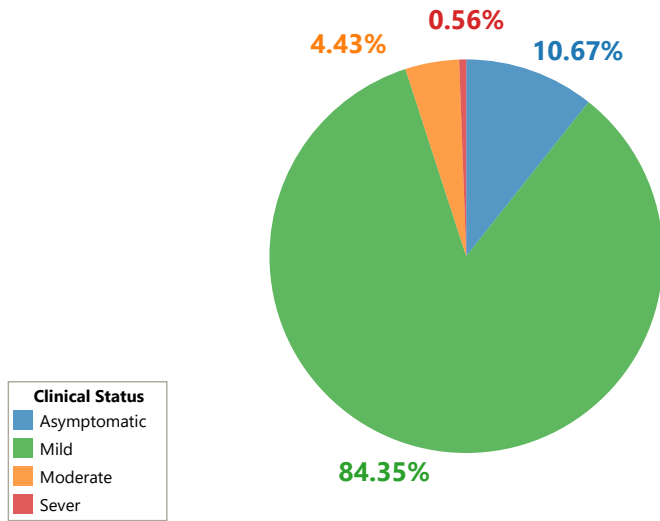
**New Confirmed
 Cases Epi W49**
57



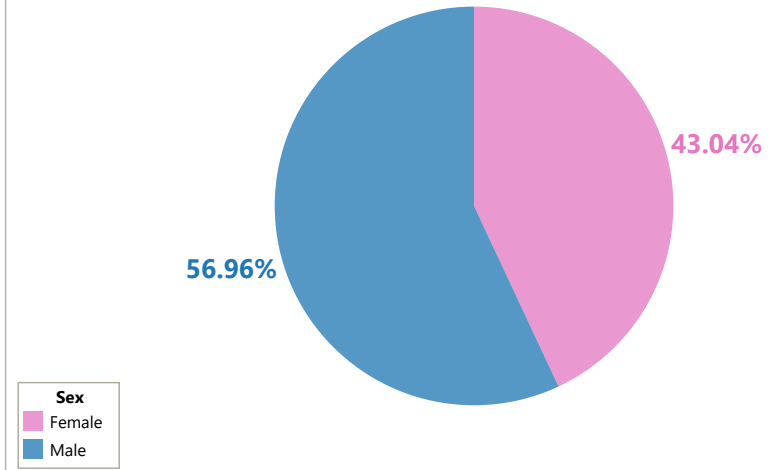
Case incidence rate per 100,000 NWS - Epi W49



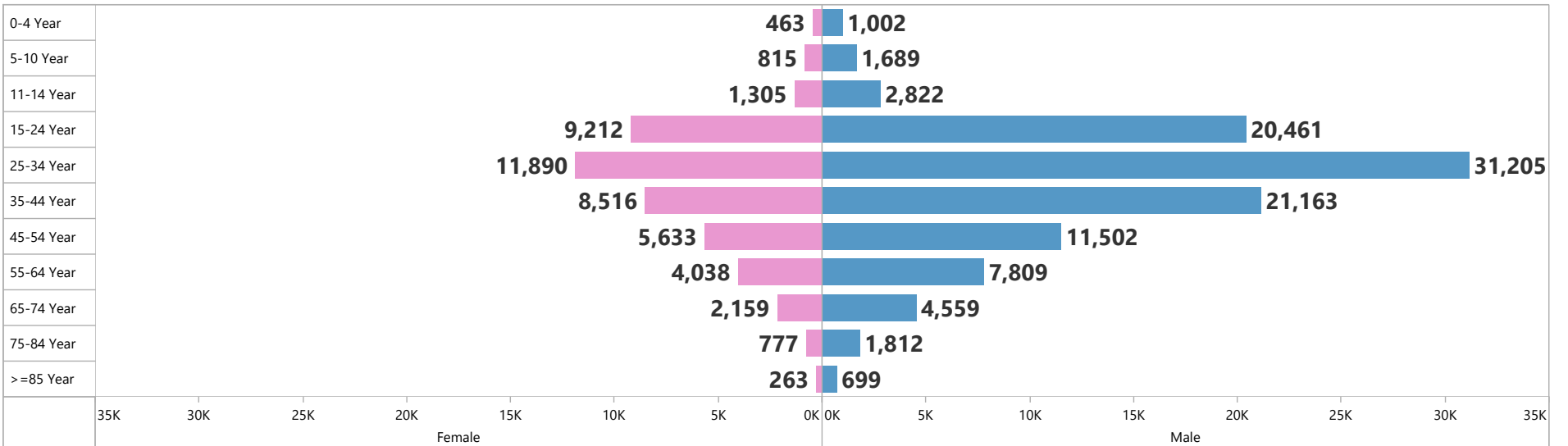
Clinical Status of Confirmed Cases at the investigation time
الحالة السريرية للحالات المؤكدة وقت تقصي الحالة



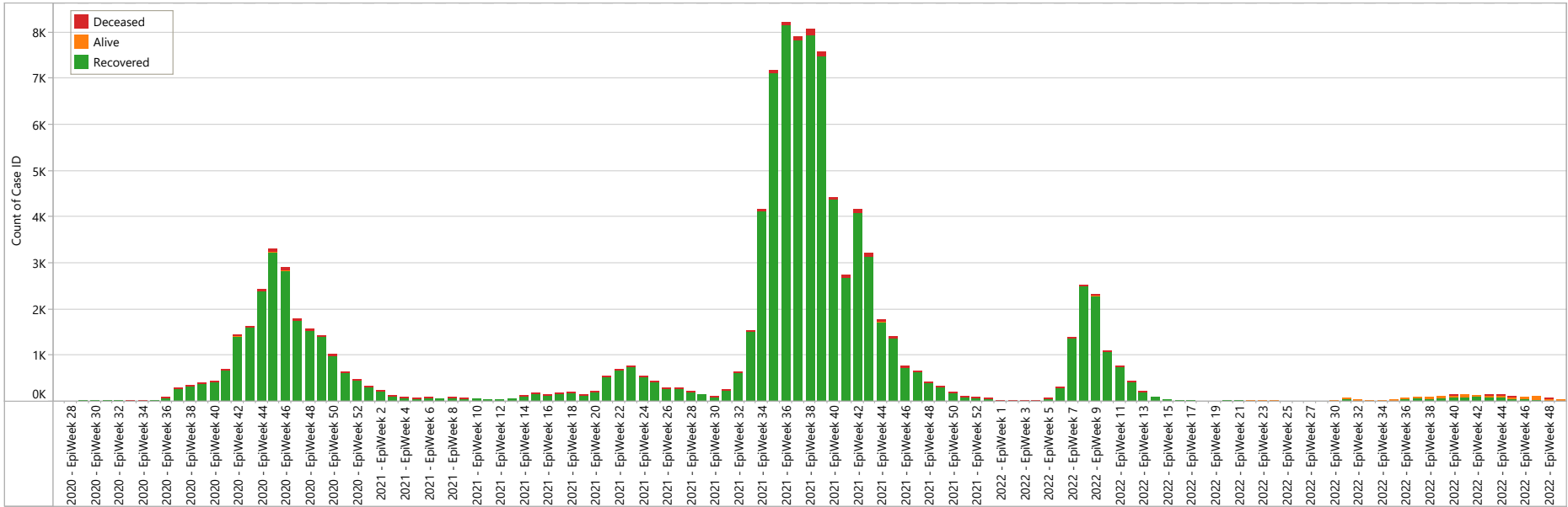
Sex Distribution
التوزع الجنسي



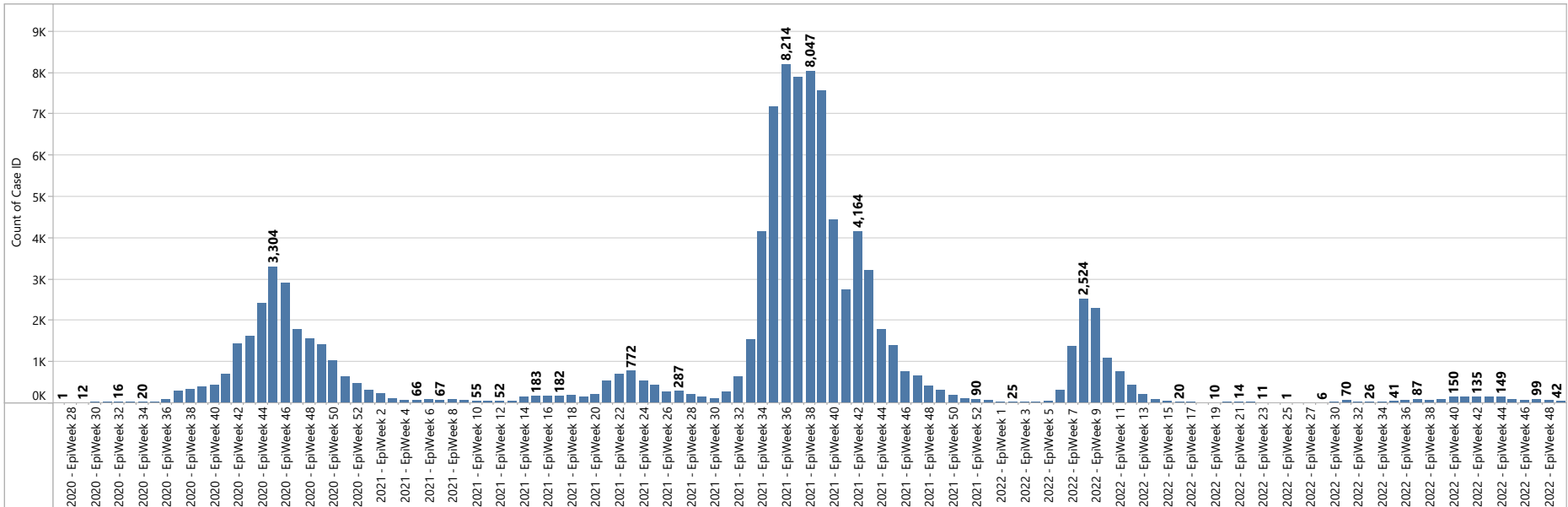
Age Distribution
التوزع العمري



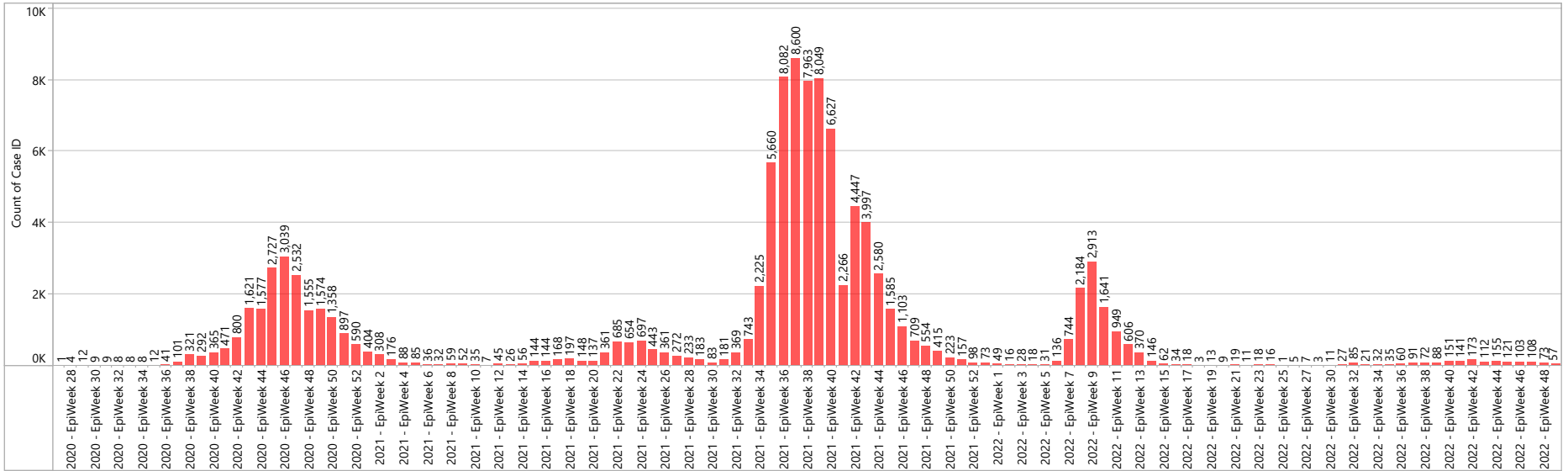
The final outcome of the confirmed cases
المصير النهائي للحالات المثبتة



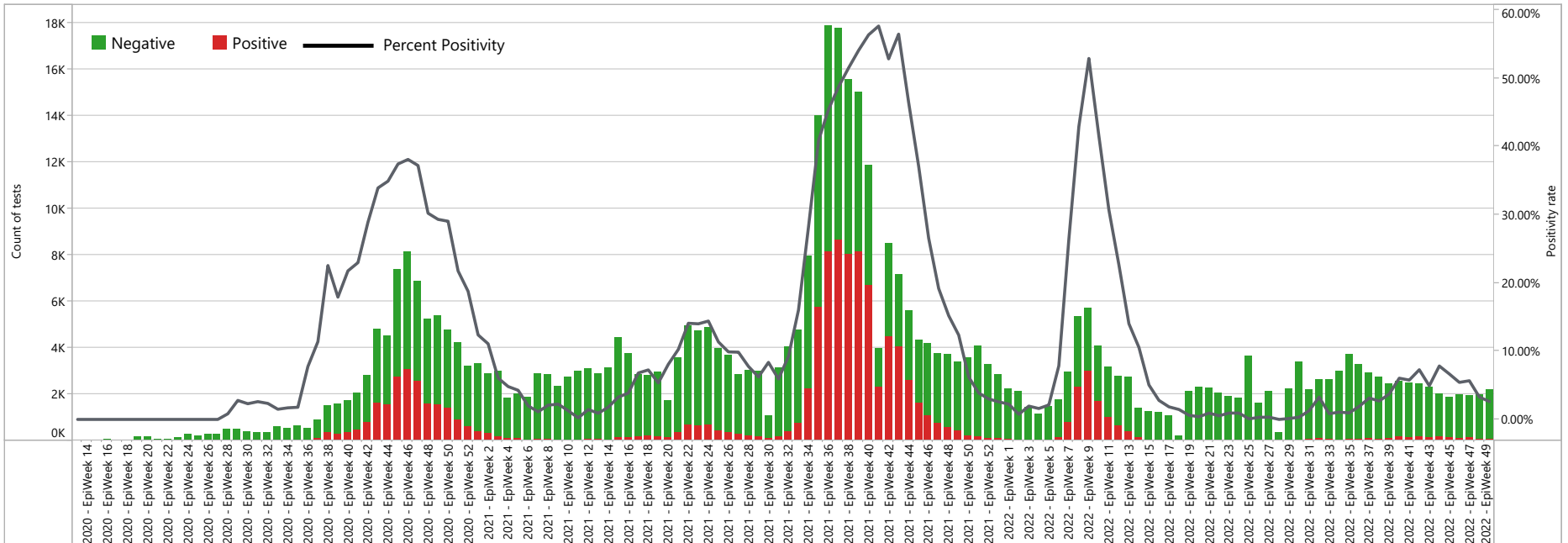
Confirmed Cases by onest date
الحالات المثبتة حسب تاريخ بدء الأعراض



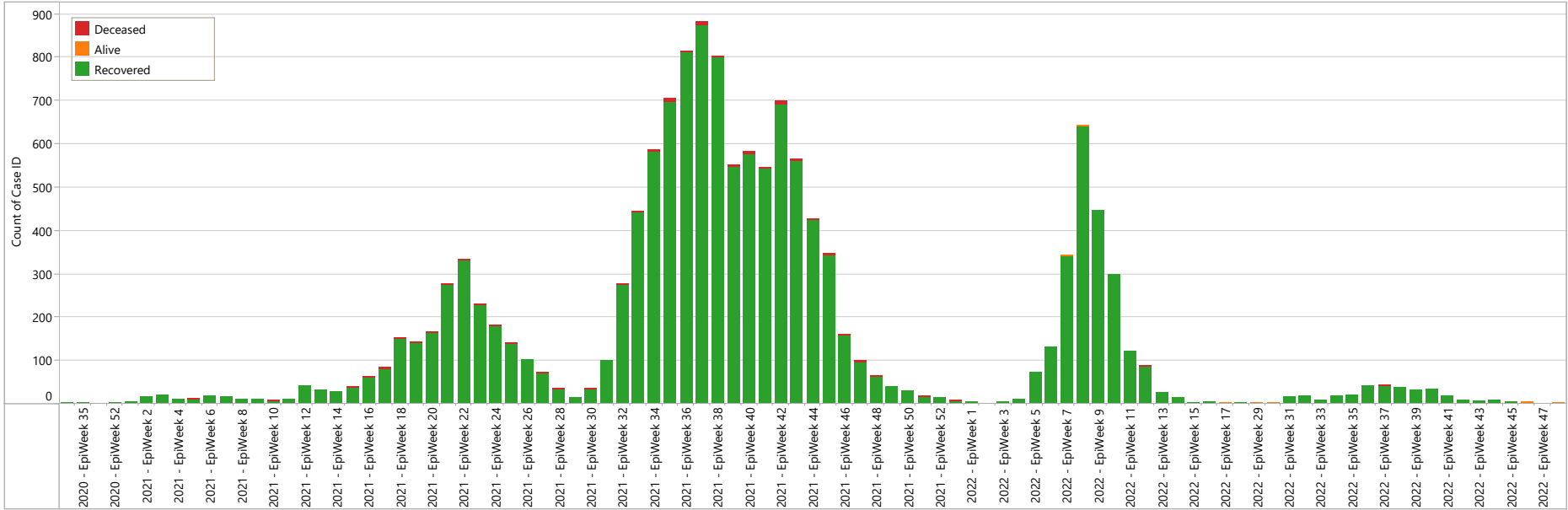
Epi Curve for the positive cases by date of laboratory confirmation
المنحنى الوبائي للحالات المصابة الجديدة وفق تاريخ النتيجة المخبرية



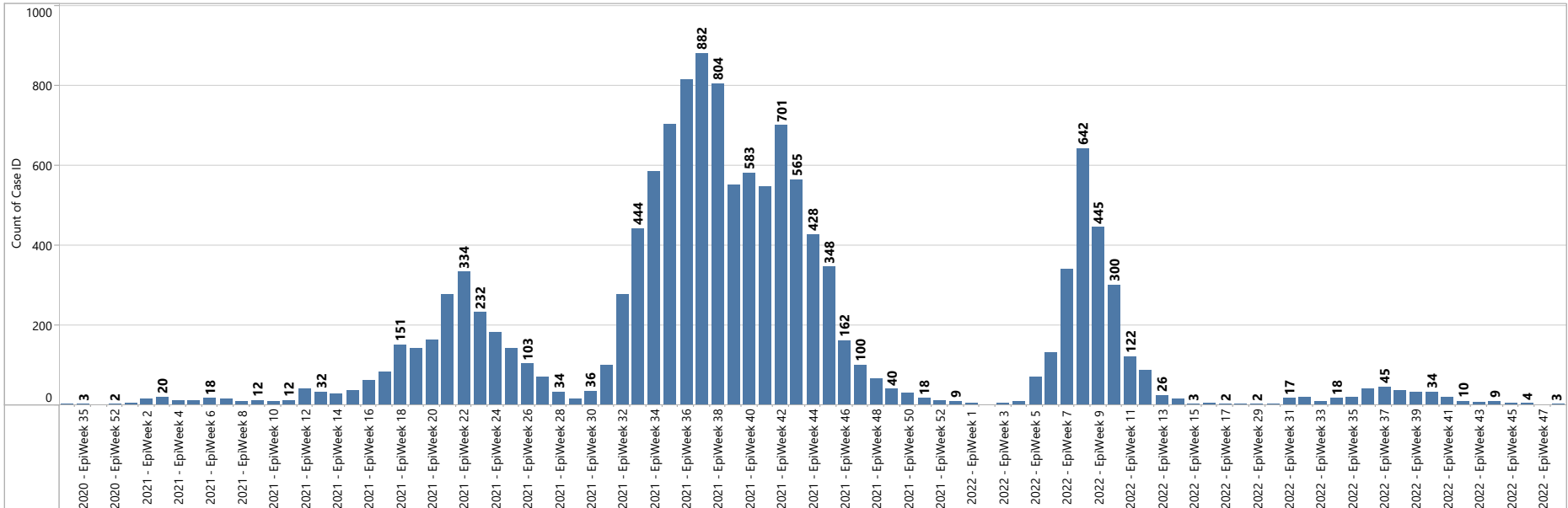
Epi Curve for the positivity rate by date of laboratory result
المنحنى الوبائي للمعدل الإيجابية حسب نتائج تحليل المختبر



The final outcome of the confirmed cases
المصير النهائي للحالات المثبتة



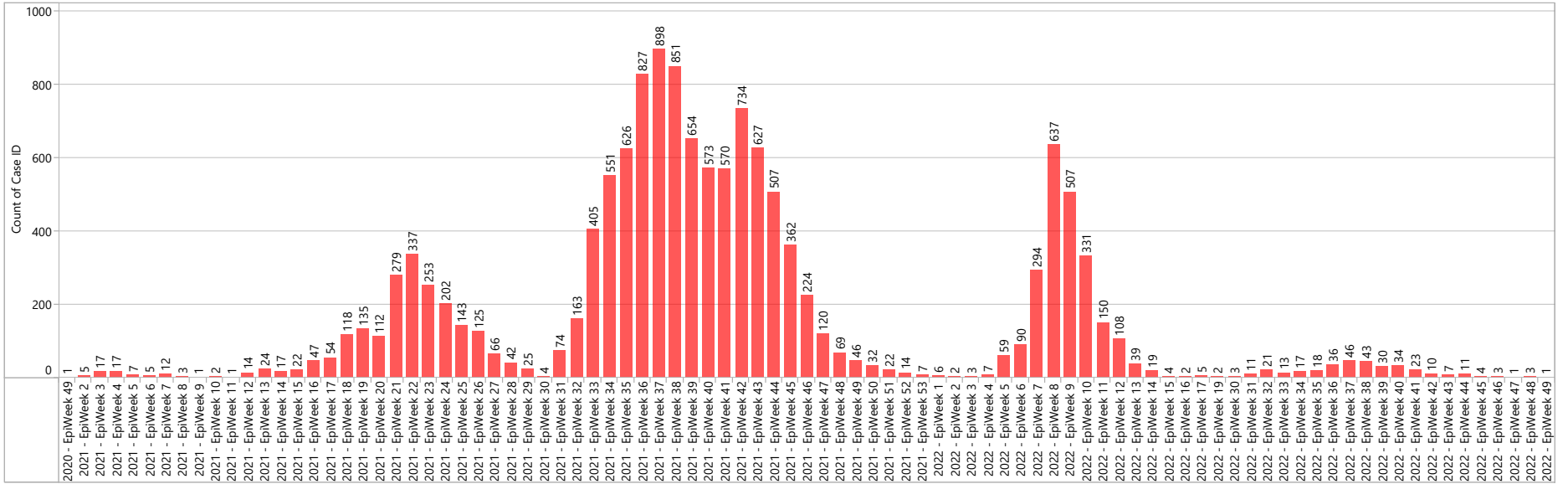
Confirmed Cases by onset date
الحالات المثبتة حسب تاريخ بدء الأعراض



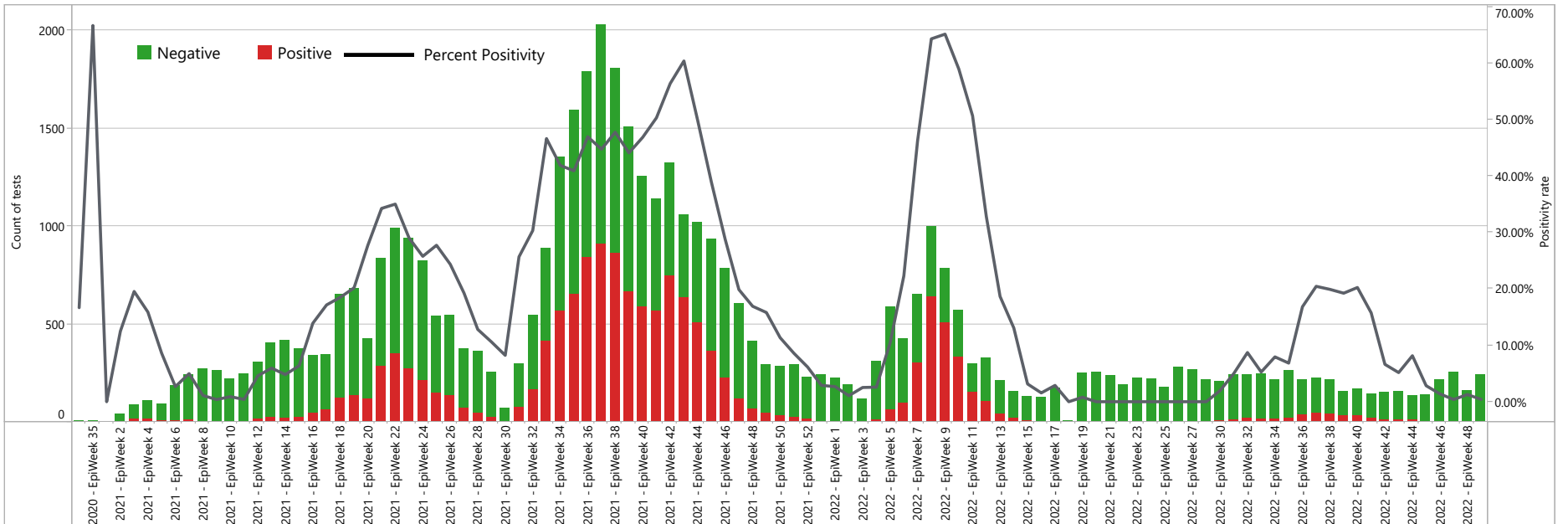
Epidemiological curves for Peace Spring

المنحنيات الوبائية لمنطقة نبع السلام

Epi Curve for the positive cases by date of laboratory
المنحنى الوبائي للحالات المصابة الجديدة وفق تاريخ النتيجة المخبرية



Epi Curve for the positivity rate by date of laboratory result
المنحنى الوبائي لمعدل الإيجابية حسب نتائج تحليل المختبر



Deceased Cases in NWS

حالات الوفيات في شمال غرب سوريا

Deaths cases in week 49 حالات الوفيات خلال الاسبوع 49	New deaths for positive SARS-COV-2 cases in the last week الوفيات الجديدة للحالات الإيجابية لفيروس السارس 2 خلال آخر الأسبوع	The total deaths for the positive cases عدد الوفيات الكلي للحالات الإيجابية	The total COVID-19 related deaths عدد الوفيات الكلي المرتبطة بمرض كوفيد 19
Aleppo حلب	0	582	429
Idleb إدلب	1	1,039	842
Total المجموع	1	1,621	1,271

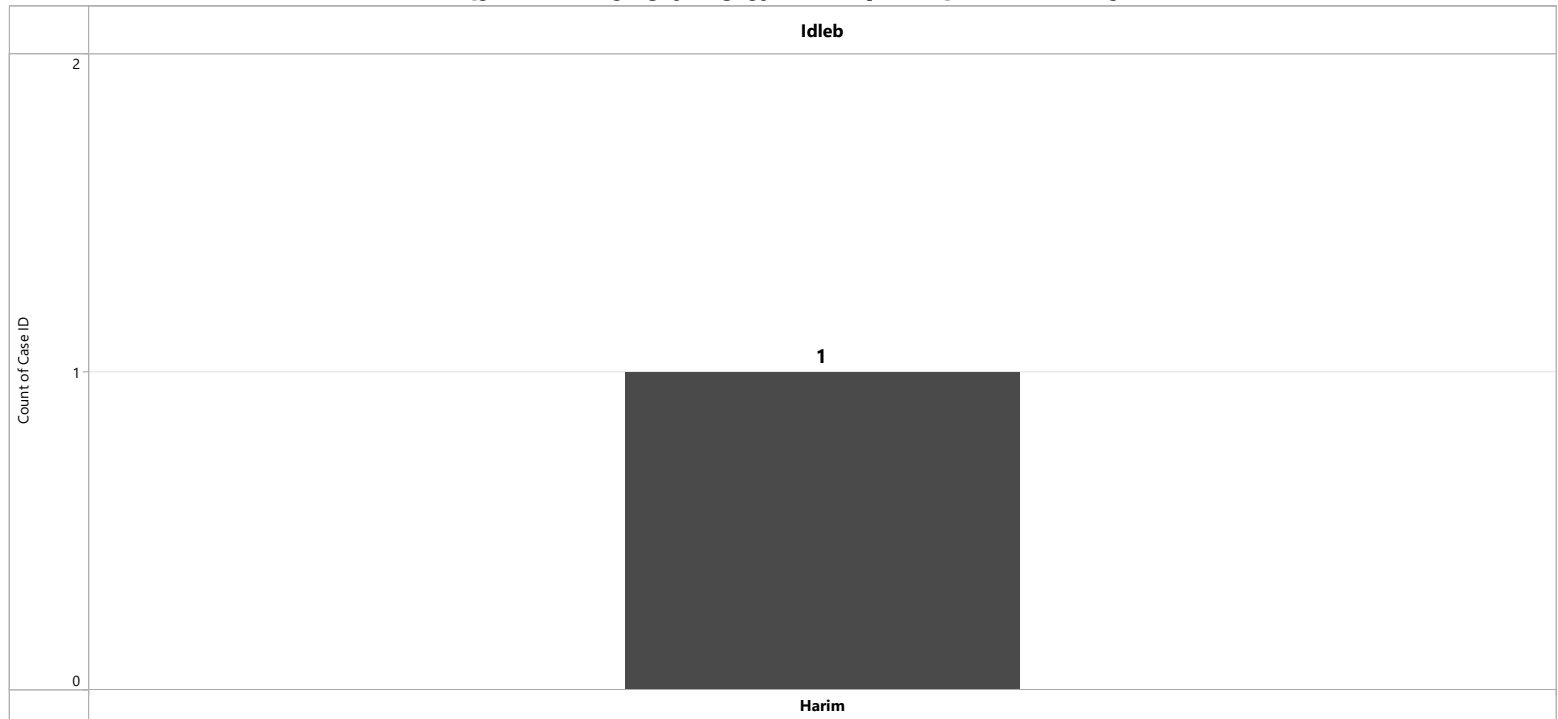
New Deaths from SARS-COV-2 Positive Cases (Epi W49) الوفيات الجديدة مع نتيجة إيجابية لفيروس سارس كوف 2 - الأسبوع 49

New deaths from SARS-COV-2 Positive Cases (Epi W49)

1

New classified deaths attributed to COVID-19, regardless the PCR lab result (Epi W49)

1

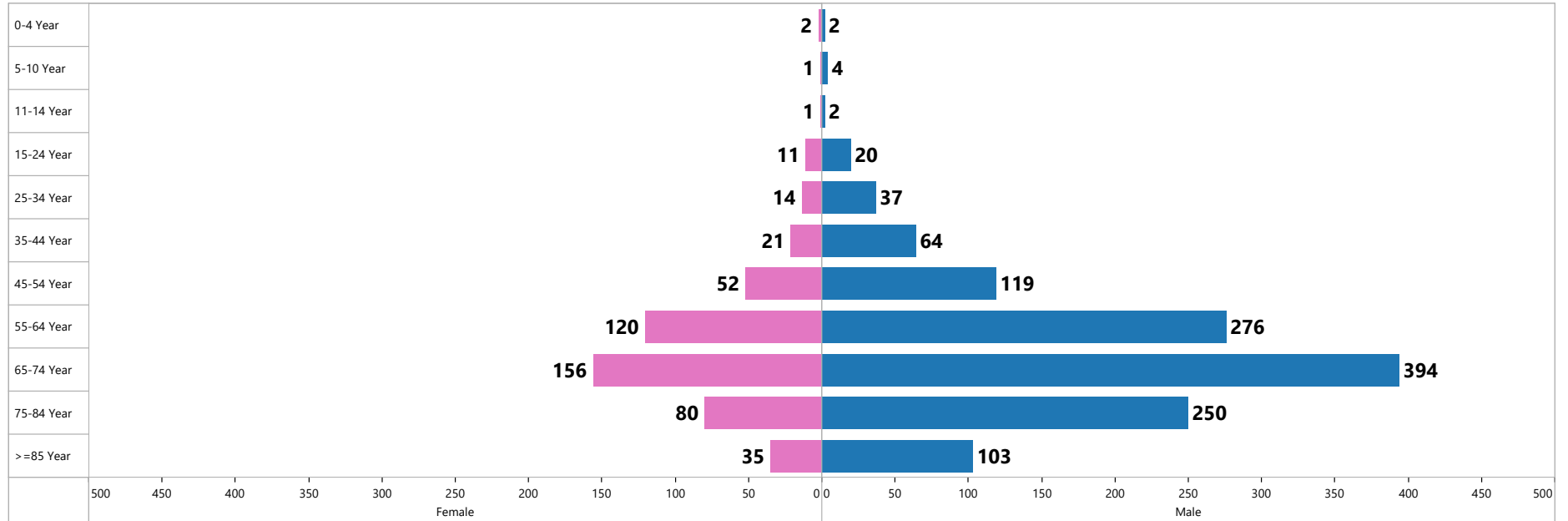


Deceased Cases in NWS

حالات الوفيات في شمال غرب سوريا

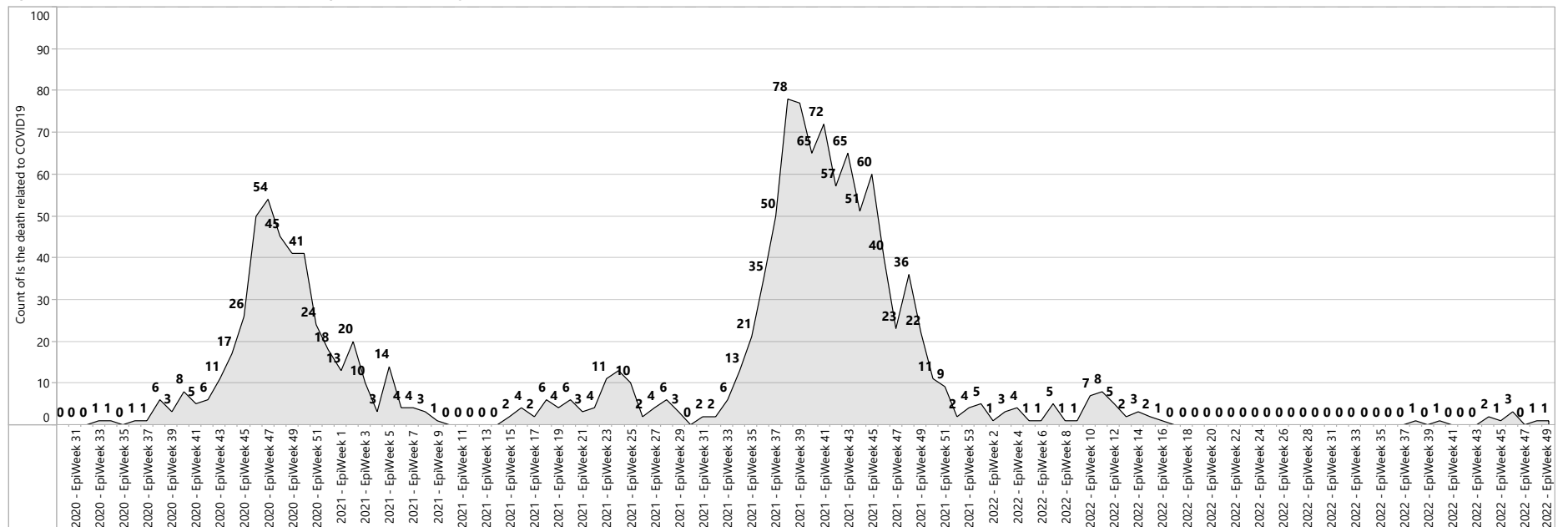
Age distribution for the COVID-19 attributed deaths

التوزيع العمري لحالات الوفاة المرتبطة بكوفيد 19



Epi curve for deaths from SARS-COV-2 positive cases by date of death

المنحنى الوبائي للوفيات المرتبطة بكوفيد 19 من الحالات إيجابية الفيروس سارس-كوف-2

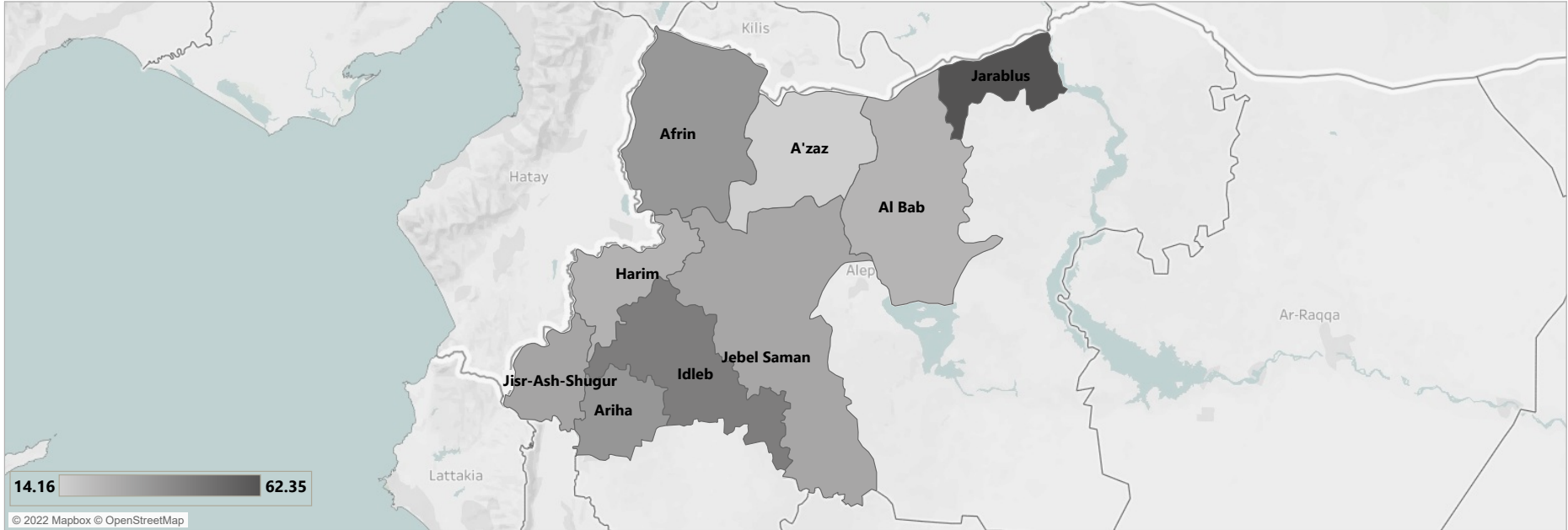


Deceased Cases in NWS

حالات الوفيات في شمال غرب سوريا

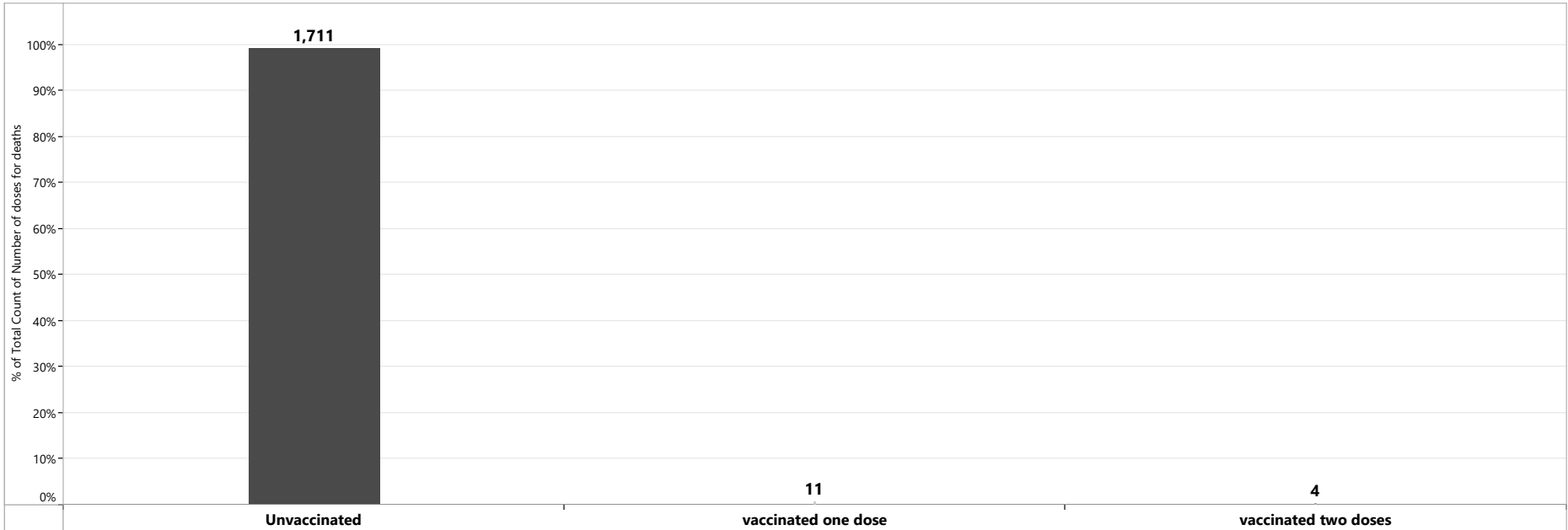
Mortality rate per 100K

عدد الوفيات الكلي على مستوى المنطقة لكل 100 ألف نسمة



Vaccination status of deaths with positive PCR result

الحالة التلقيحية للوفيات التي لديها نتيجة إيجابية PCR



Contacts

معلومات المخالطين

New recognized contacts	Total recognized contacts	Contacts under follow up	Completed follow up	Context of Exposure	نمط التعرض
54	84,685	34,011	50,674	Home/household	45,845
				Unknown	36,829
				Workplace	1,746
				Hospital/healthcare	261
				Tour group	39

Main indicators - The virus transmission level (NWS)

المشعرات الرئيسية - مستوى انتشار الفيروس (شمال غرب سوريا)

Governorate	District	Population	Case Incidence per 100000 in the last 2 weeks	Positivity rate	Mortality rate per 100000 in the last 2 weeks
Aleppo	A'zaz	536,815	0.19	9.55%	0.00
	Afrin	425,331	6.58	6.97%	0.00
	Al Bab	267,192	0.00	0.00%	0.00
	Jarablus	101,035	0.00	0.00%	0.00
	Jebel Saman	240,461	1.46	7.98%	0.00
Idleb	Ariha	173,124	0.87	1.52%	0.00
	Harim	1,527,385	1.05	3.08%	0.03
	Idleb	656,452	2.06	3.62%	0.00
	Jisr-Ash-Shugur	305,410	0.49	15.00%	0.00
Grand Total		4,233,205	1.41	5.30%	0.00

Lab Tests

معلومات التحاليل المخبرية

LAB Name اسم المخبر	Idleb إدلب	Afrin عفرين	Jarablus جرابلس	Tell Abiad تل أبيض	DDD(Jandairis) جنديرس	DDD(Dana) الدانا	Azaz إعزاز
New tests in the last week عدد التحاليل الجديدة في الأسبوع الأخير	1,223	479	12	241	199	263	0
Total tests in the lab عدد التحاليل الكلي في المخبر	193,961	92,011	67,525	42,575	21,205	28,167	17,862

NW/NE	Gov	Dis	New Tests	Total Tests	Positive	Negative	
NW	Aleppo	A'zaz	22	30,919	10,065	20,854	
		Afrin	660	97,045	19,998	77,047	
		Al Bab	7	30,533	6,626	23,907	
		Jarablus	0	36,139	3,008	33,131	
		Jebel Saman	73	16,384	3,771	12,613	
		Total	762	211,020	43,468	167,552	
	Idleb	Ariha	141	26,306	6,158	20,148	
		Harim	747	114,155	29,491	84,664	
		Idleb	523	85,051	22,796	62,255	
		Jisr-Ash-Shugur	3	11,158	4,030	7,128	
		Total	1,414	236,670	62,475	174,195	
	Total		2,176	447,690	105,943	341,747	
	NE	Al-Hasakeh	Ras Al Ain	131	15,378	3,240	12,138
			Total	131	15,378	3,240	12,138
Ar-Raqqa		Tell Abiad	110	30,335	10,688	19,647	
		Total	110	30,335	10,688	19,647	
Total			241	45,713	13,928	31,785	
Grand Total		2,417	493,403	119,871	373,532		

New PCR tests - NWS - Epi W49-2022

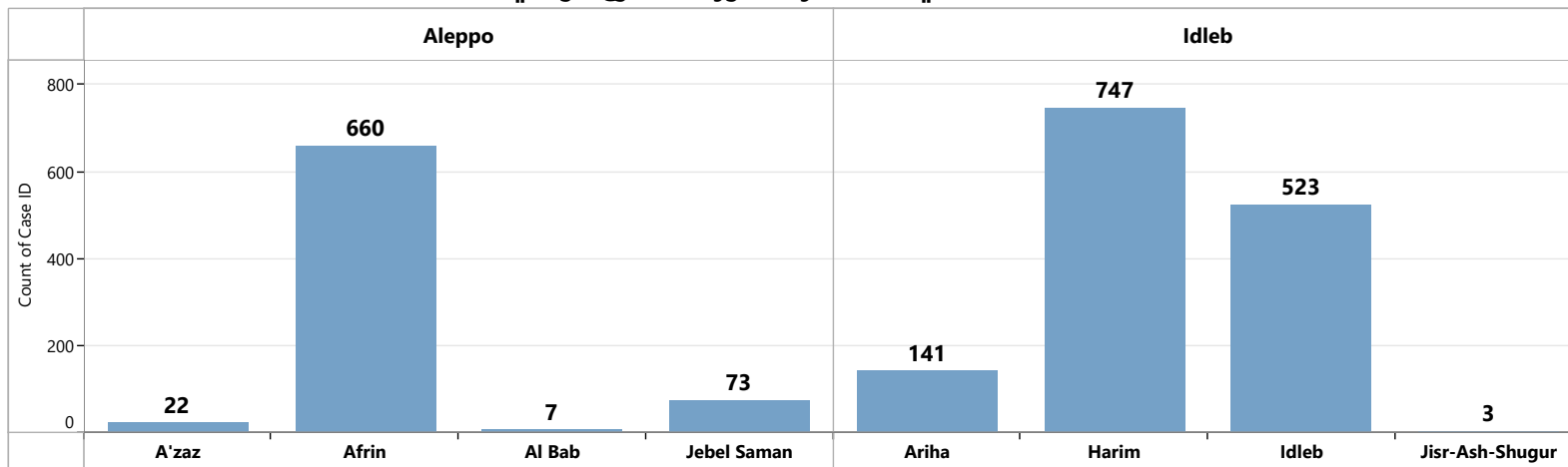
عدد التحاليل الجديدة في شمال غرب سوريا الأسبوع الوبائي 2022-49

New PCR tests Epi W49

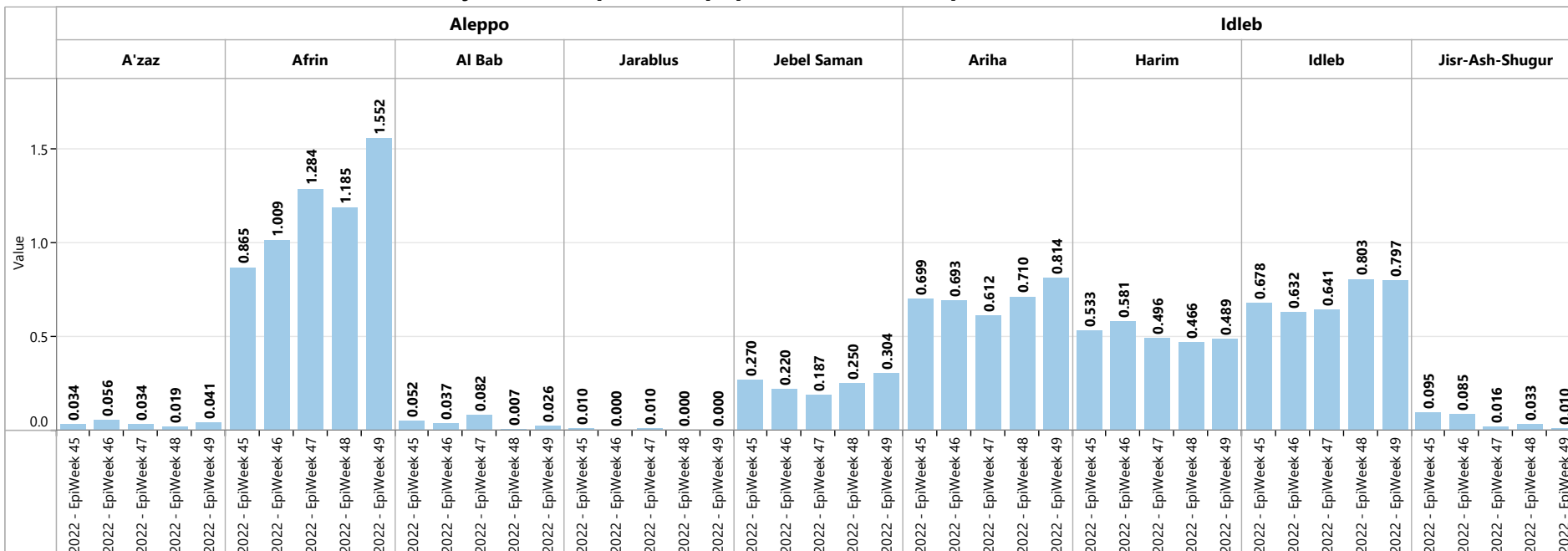
2,176

Weekly positivity rate
Epi W49

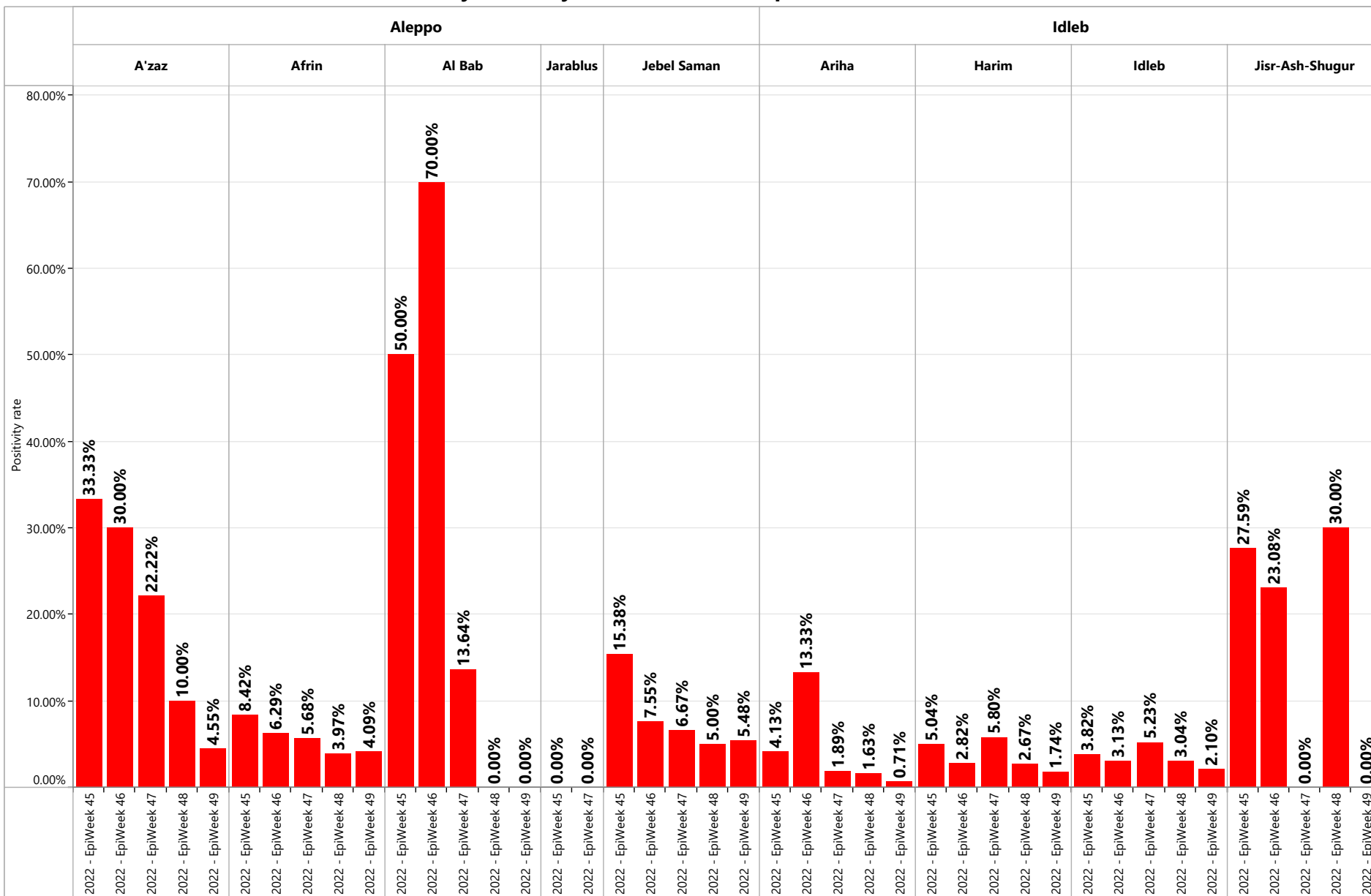
2.62%



Weekly PCR tests per 1000 population - NWS - Epi W45 to W49- 2022



Weekly Positivity Rate PCR - NWS - Epi W45 to W49 -2022



HCWs Confirmed cases

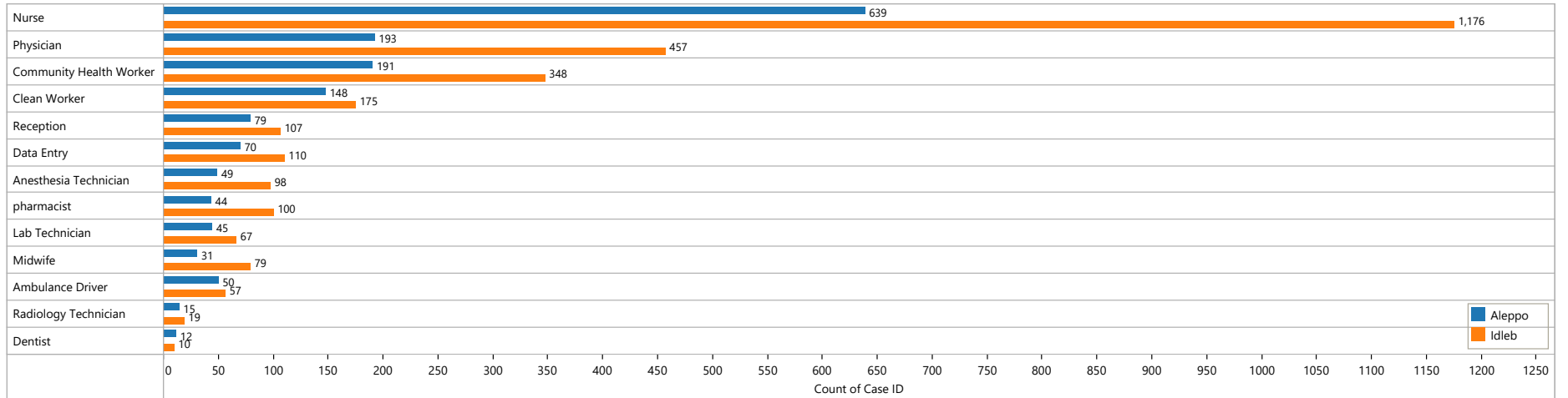
معلومات العاملين في مجال الرعاية الصحية

Confirmed Cases		الحالات المثبتة					
Area المنطقة	Governorate المحافظة	New confirmed cases الحالات الجديدة	Total confirmed مجموع الإيجابي	New Recovored الشفاء الجديد	Total Recovered الشفاء الكلي	New associated deaths الوفيات الجديدة	Total associated deaths الوفيات الكلي
NWS شمال غرب سوريا	Aleppo حلب	0	1,552	0	1,529	0	6
	Idleb إدلب	0	2,797	0	2,781	0	6
NWS Total الكلي لشمال غرب سوريا		0	4,349	0	4,310	0	12
Peace Spring نبع السلام		0	76	0	76	0	0
Total الكلي		0	4,425	0	4,386	0	12

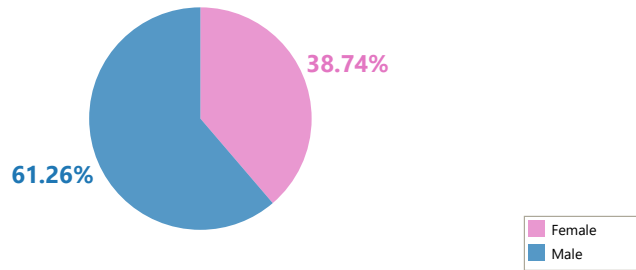
HCWs Confirmed cases

معلومات العاملين في مجال الرعاية الصحية

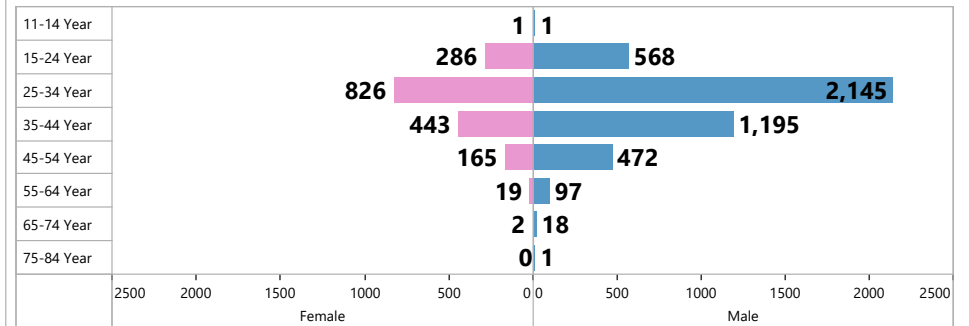
HCWs Majors in NWS
تخصصات الكوادر الصحية في شمال غرب سوريا



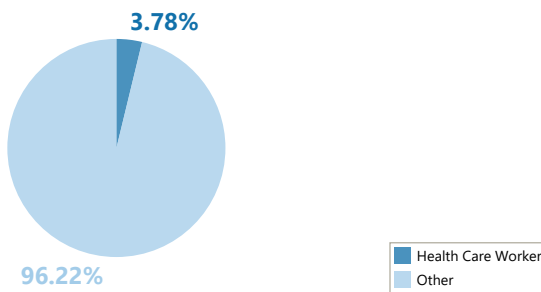
Sex distribution
التوزيع الجنسي



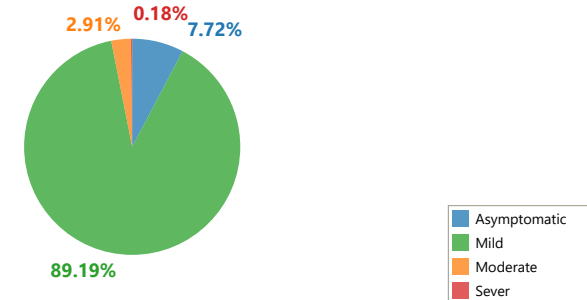
Age distribution
التوزيع العمري



Confirmed cases from Health care workers out of the total confirmed cases
نسبة الكوادر الصحية من الحالات الكلية المثبتة



Clinical Status of Confirmed Cases from HCWs
الحالة السريرية للمؤكدة من العمال الصحيين

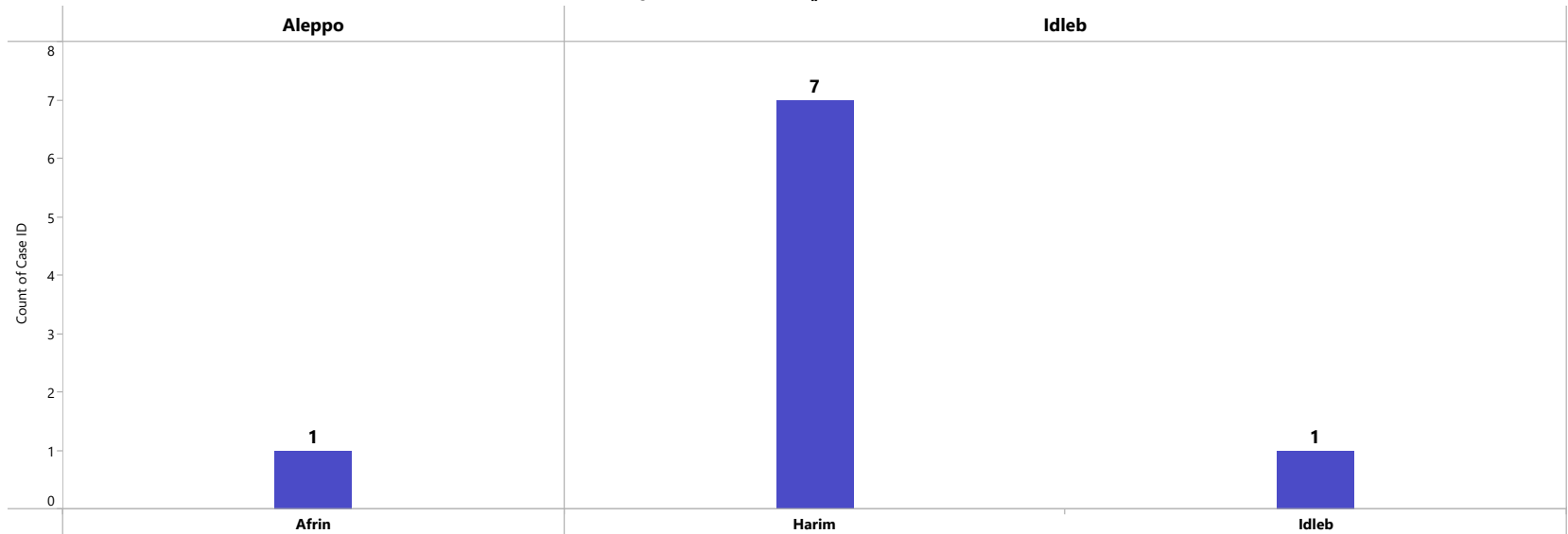


The confirmed cases from IDPs in the camps - NWS

حالات الكوفيد 19 المثبتة من النازحين في مخيمات شمال غرب سوريا

New confirmed cases in camps - district level distribution

الحالات الجديدة المثبتة في المخيمات على مستوى المنطقة

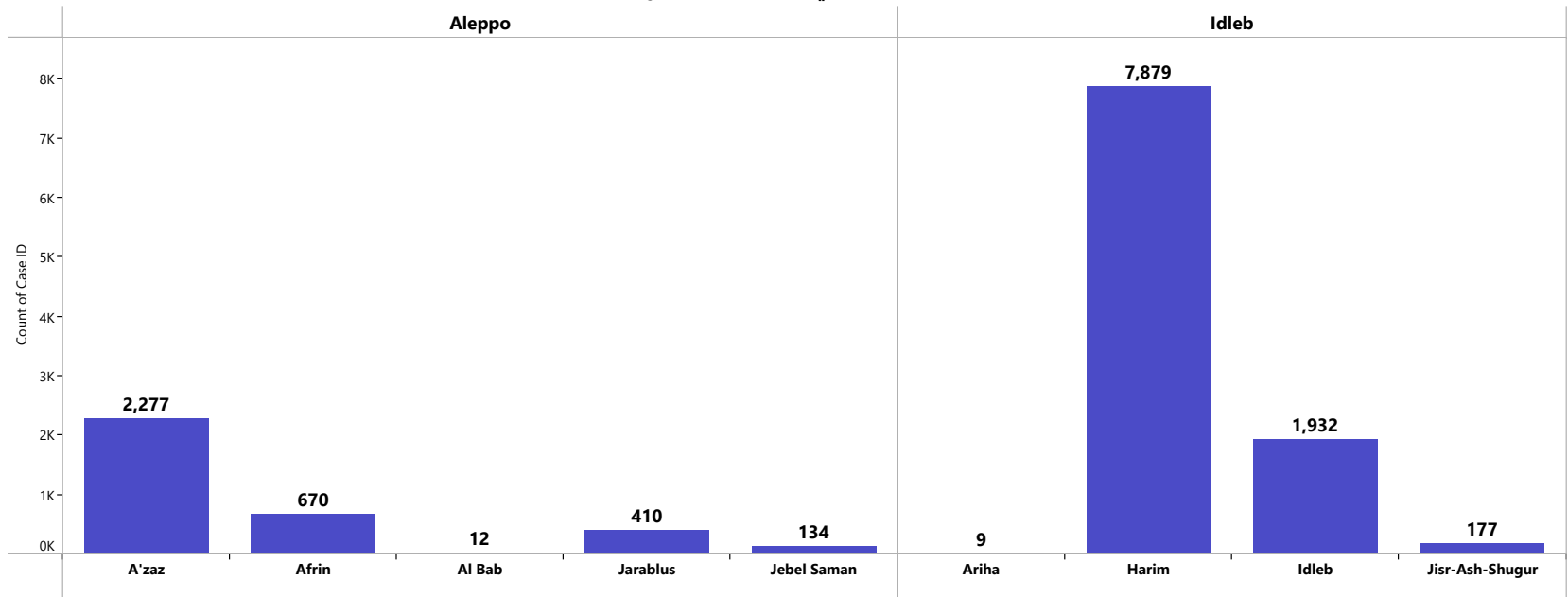


New Confirmed Cases Epi W49

9

Total confirmed cases in camps - district level distribution

الحالات الكلية المثبتة في المخيمات على مستوى المنطقة



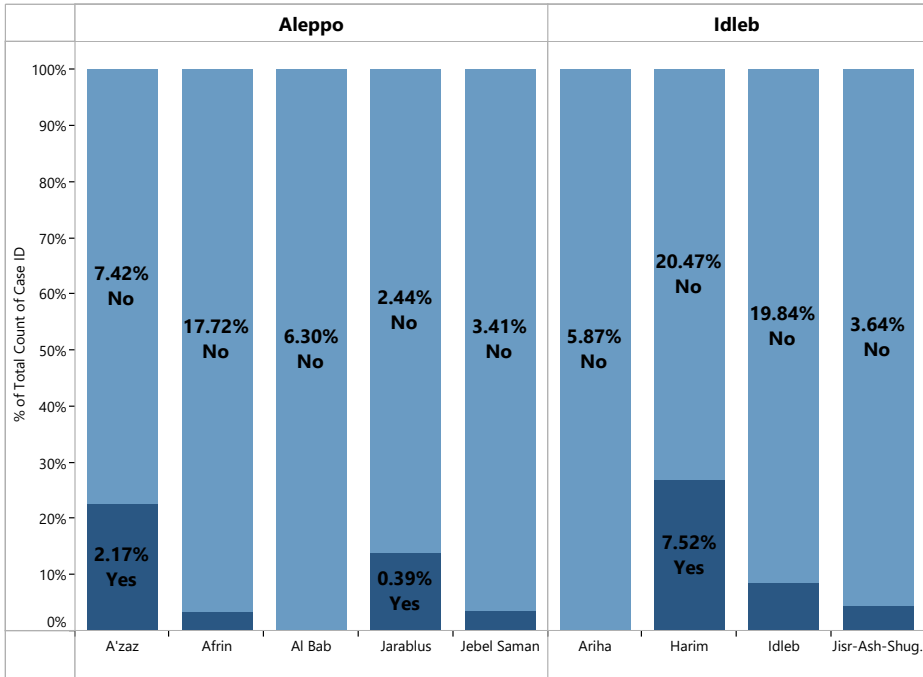
Total Confirmed Cases in camps

13,500

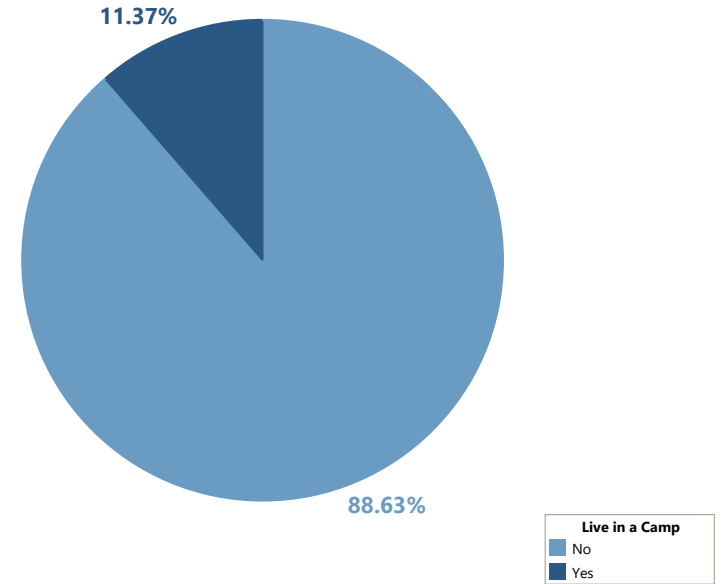
The confirmed cases from IDPs in the camps - NWS

حالات الكوفيد 19 المثبتة من النازحين في مخيمات شمال غرب سوريا

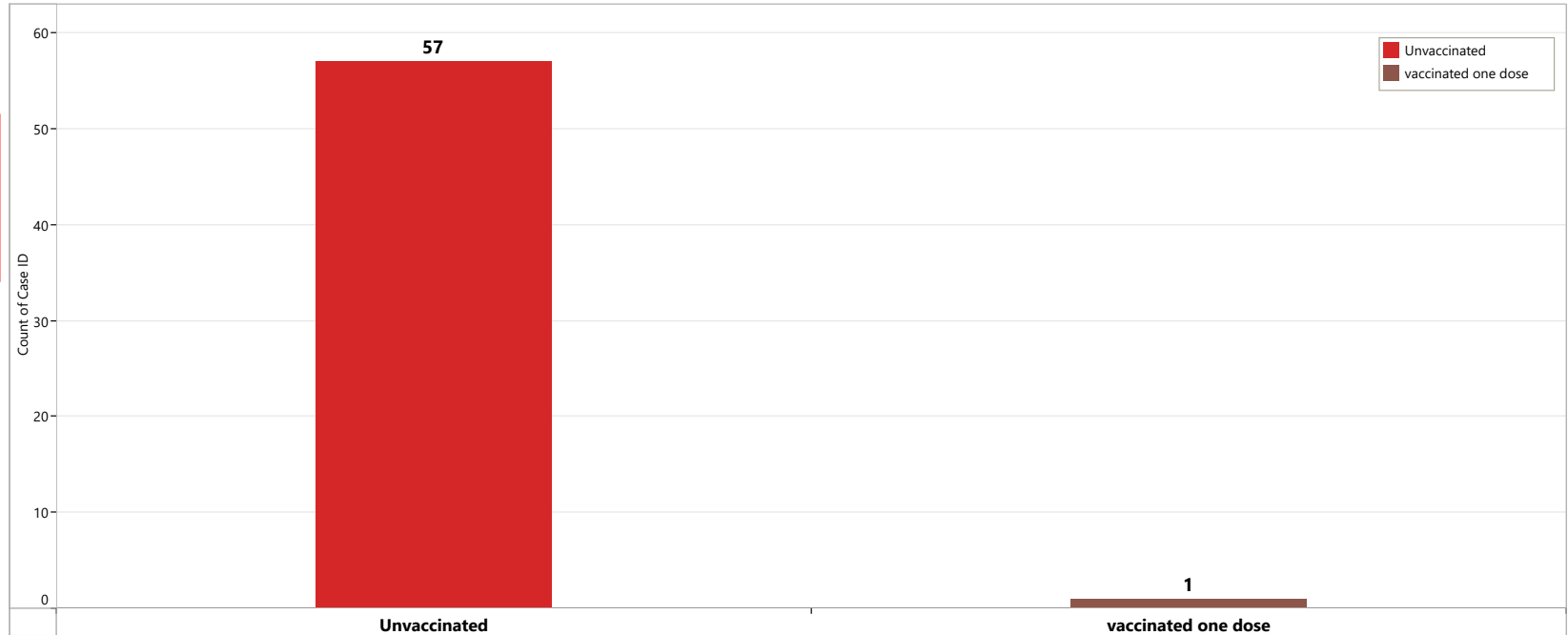
Confirmed cases from IDPs in the camps out of the total confirmed cases
نسبة الحالات المثبتة داخل المخيمات من الحالات المثبتة الكلية



Confirmed cases from IDPs in camps out of the total confirmed
نسبة الحالات المثبتة بين النازحين في المخيمات من كل الحالات المثبتة



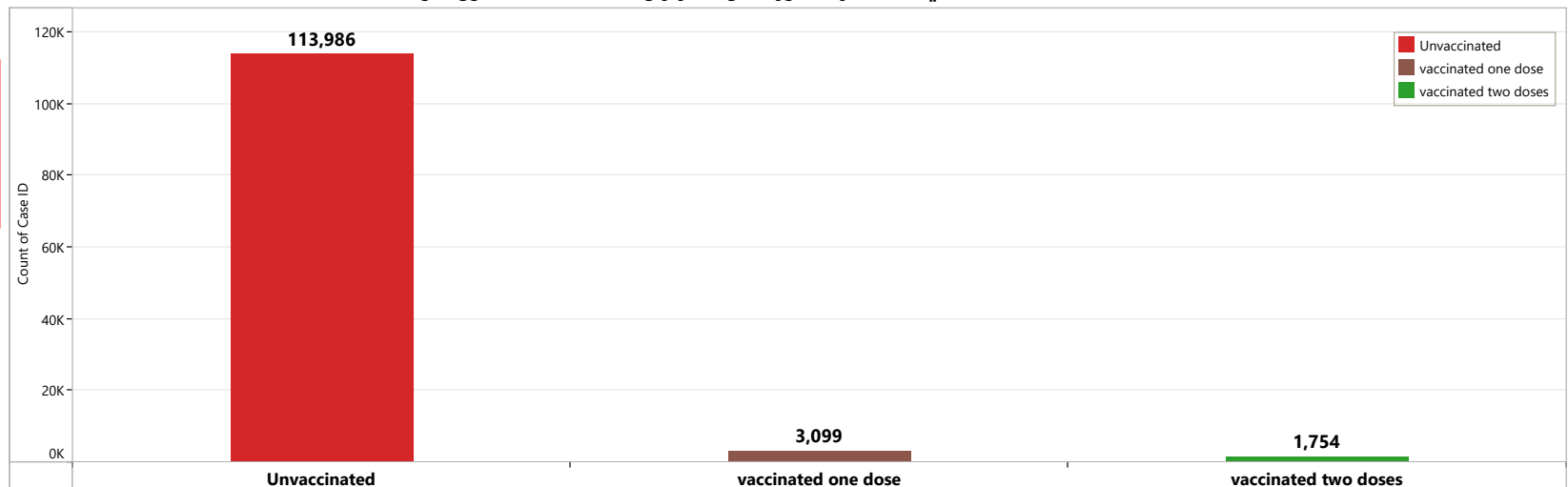
COVID-19 Vaccine - the vaccination status of the **New Confirmed COVID-19** cases NWS - Epi W49
 الحالة التلقيحية للحالات المثبتة الجديدة في شمال غرب سوريا، الاسبوع الوبائي 49



Unvaccinated:
 98.28%

Vaccinated:
 1 dose 1.72%

COVID-19 Vaccine - the vaccination status of the **Total Confirmed COVID-19** cases NWS - 1 Jun 2021 to 10 December 2022
 الحالة التلقيحية للحالات المثبتة في شمال غرب سوريا، من 1 حزيران 2021 حتى 10 كانون الأول 2022



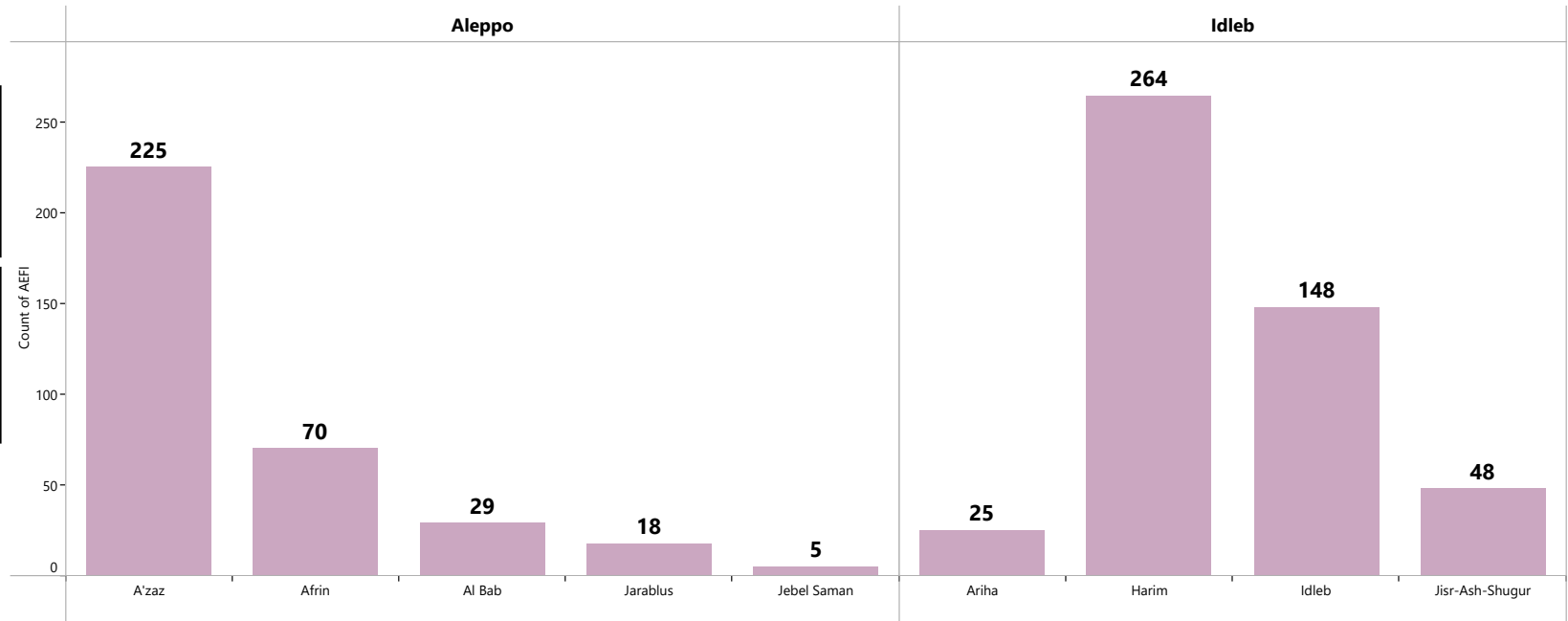
Unvaccinated:
 95.92%

Vaccinated:
 1 dose 2.61%
 2 dose 1.48%

Total AEFI for COVID-19 vaccin reports - NWS - **district level**
 الحالات الكلية المبلغة عن الاحداث السلبية التالية للقاح كوفيد19 - شمال غرب سوريا- مستوى المنطقة

Total Reported AEFI
832

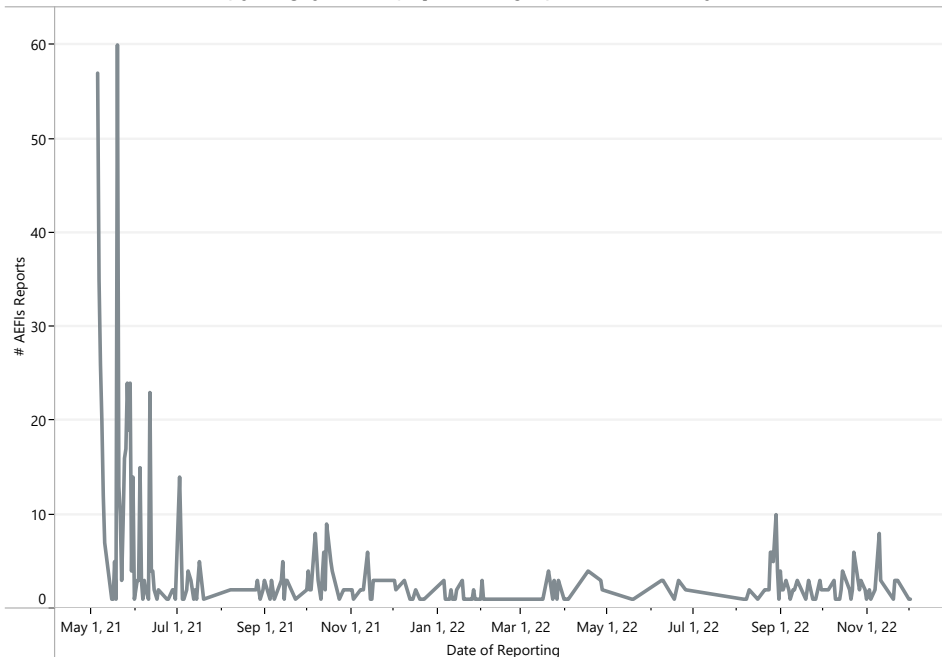
New AEFI Report Last Week
0



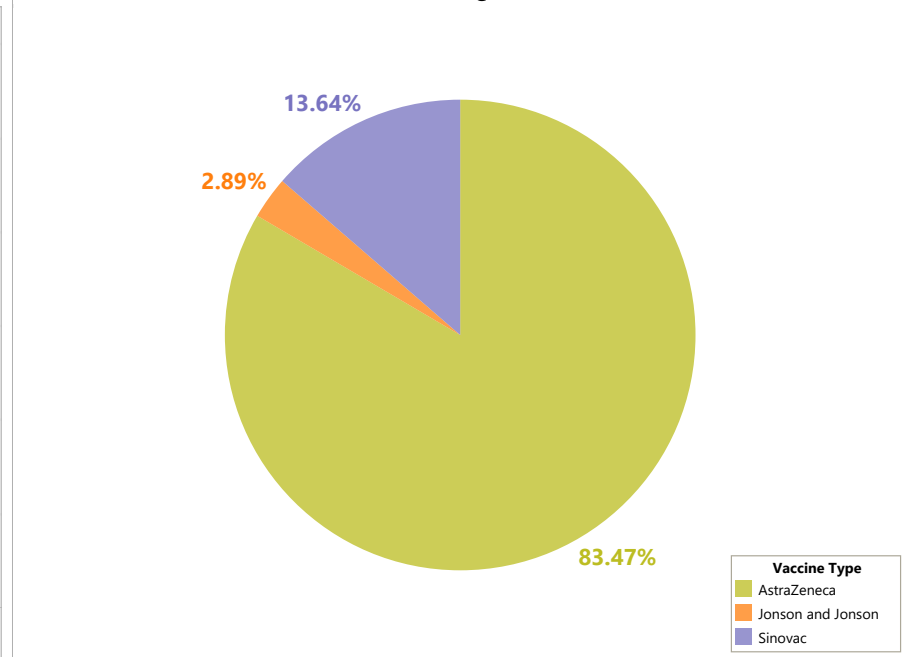
The reported AEFIs for COVID-19 vaccine -NWS

تقارير الاحداث السلبية التالية للقاح كوفيد19 في شمال غرب سوريا

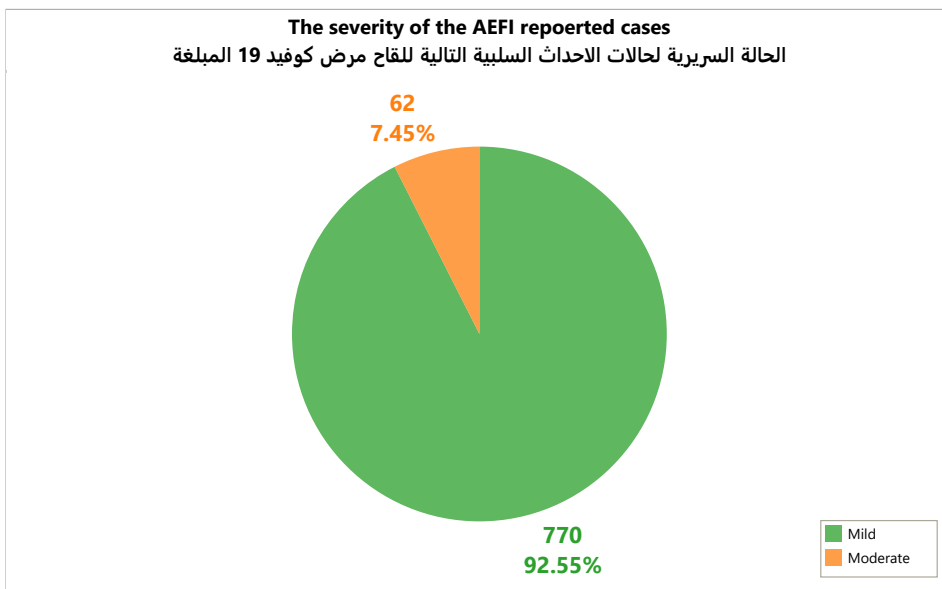
AEFI for COVID-19 vaccine - Reporting over the time
 الآثار السلبية التالية للقاح كوفيد 19 - الإبلاغ حسب الزمن (التاريخ)



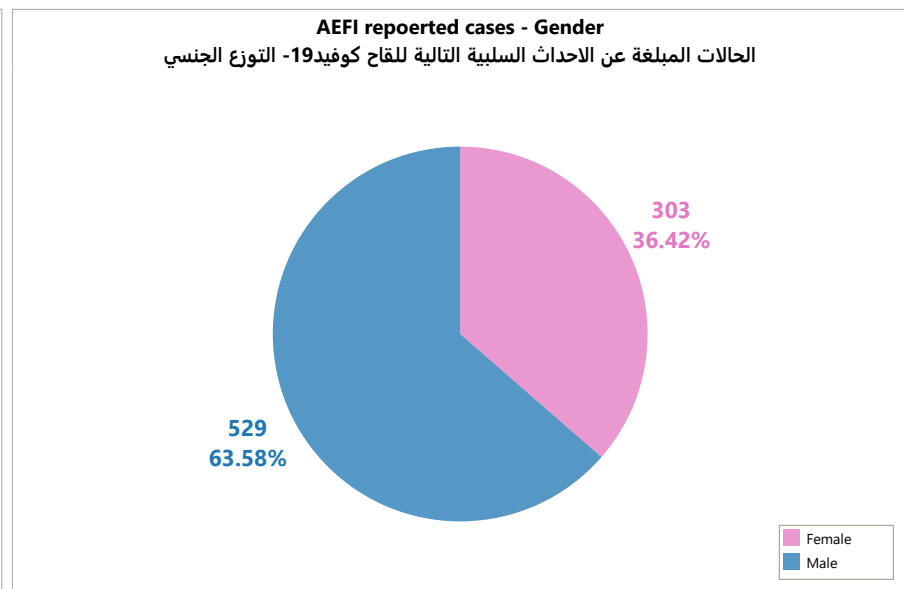
The Administered Vaccine
 اللقاح المعطى



The severity of the AEFI reported cases
 الحالة السريرية لحالات الاحداث السلبية التالية للقاح مرض كوفيد 19 المبلغه



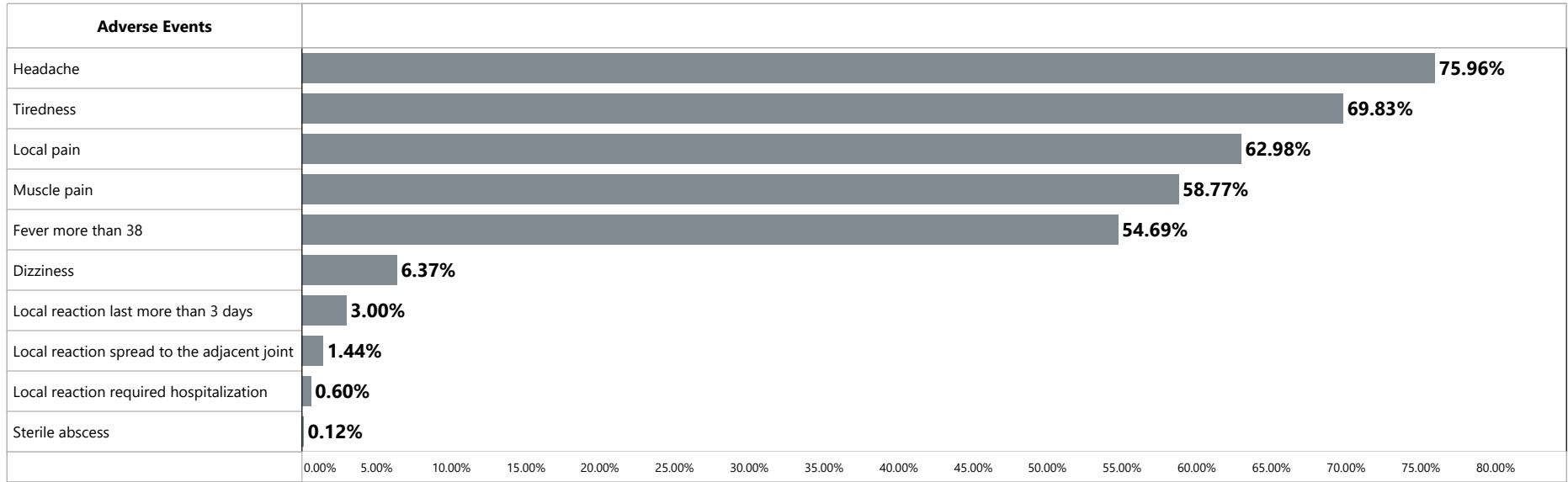
AEFI reported cases - Gender
 الحالات المبلغه عن الاحداث السلبية التالية للقاح كوفيد19- التوزع الجنسي



The reported AEFIs for COVID-19 vaccine -NWS

تقارير الاحداث السلبية التالية للقاح كوفيد19 في شمال غرب سوريا

The most commonly reported adverse events - out of the reported cases
 أشيع الأحداث السلبية المسجلة من الحالات المبلغة



The AEFI for COVID-19 vaccine - Age & Sex group
 التوزع العمري والجنسي لحالات الاحداث السلبية التالية للقاح كوفيد19

