

يتضمن هذا التقرير بيانات ترصد مرض كوفيد19 وفق نظام الترصد ضمن شبكة الإنذار المبكر والاستجابة في مناطق تغطية البرنامج ضمن شمال سوريا. يتبع نظام الترصد المعايير والبروتوكولات المعتمدة في الترصد من قبل منظمة الصحة العالمية ويتم تحديثها وفقاً لذلك. يتم إجراء مسحة بلعوم أنفي للحالات المشتبهه لكوفيد19، ويتم إجراء تحليل مخبري بطريقة الr1-PCR من أجل الإثبات المخبري في مخبر البرنامج.

- This report includes the data from the Covid-19 surveillance system in early warning alert and response network EWARN in the covered areas in North of Syria.
- The program is following the WHO protocols and guidance of COVID-19 surveillance and updating it accordingly.
- A nasopharyngeal swab is collected for the COVID-19 suspected cases, then it will be tested by PCR for lab confirmation in our Labs.

Highlights

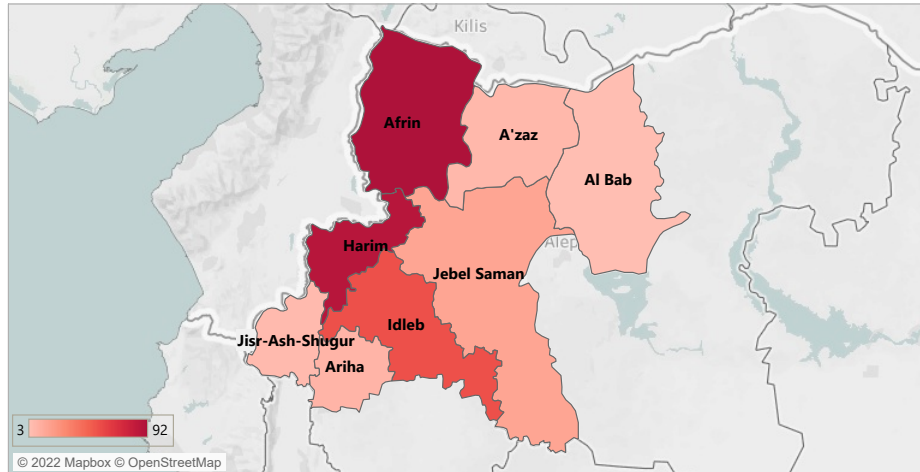
الموجز

35 new confirmed cases have been detected this week. All new cases from NWS and no new cases from Peace Spring area.
The weekly positivity is 1.66 % in NWS. 2,103 tests have been conducted this week
According to the COVID-19 risk map in NWS: A'zaz and Al-Bab districts are at a low risk level, all other districts in NWS are at a medium risk level
no new COVID-19 death in NWS from the SARS-COV-2 positive cases this week,
no new classification for previous deaths as a COVID-19 related deaths.
No new confirmed case reported from the workers in the health sector in NWS this week.
11 new confirmed cases from IDPs in camps in NWS this week.

اكتشاف 35 حالة كوفيد 19 مثبتة جديدة هذا الأسبوع. كل الحالات المسجلة في شمال غرب سوريا ولا يوجد حالات جديدة في منطقة نبع السلام
%معدل الإيجابية الأسبوعي في شمال غرب سوريا 1.66
تم اجراء هذا الأسبوع 2,103 تحليل PCR
بحسب خريطة الخطر لانتشار كوفيد-19: منطقة اعزاز والباب ضمن المستوى منخفض الخطورة. باقي المناطق في شمال غرب سوريا ضمن المستوى متوسط الخطورة
لم يتم تسجيل وفيات جديدة ايجابية لكوفيد-19 في شمال غرب سوريا هذا الأسبوع. لم يتم تصنيف وفيات جديدة كوفيات مرتبطة بكوفيد-19
لم يتم تسجيل حالات جديدة لكوفيد19 من الكوادر العاملة في القطاع الصحي في شمال غرب سوريا هذا الأسبوع
تسجيل 11 حالات مثبتة جديدة من النازحين في المخيمات في شمال غرب سوريا هذا الأسبوع

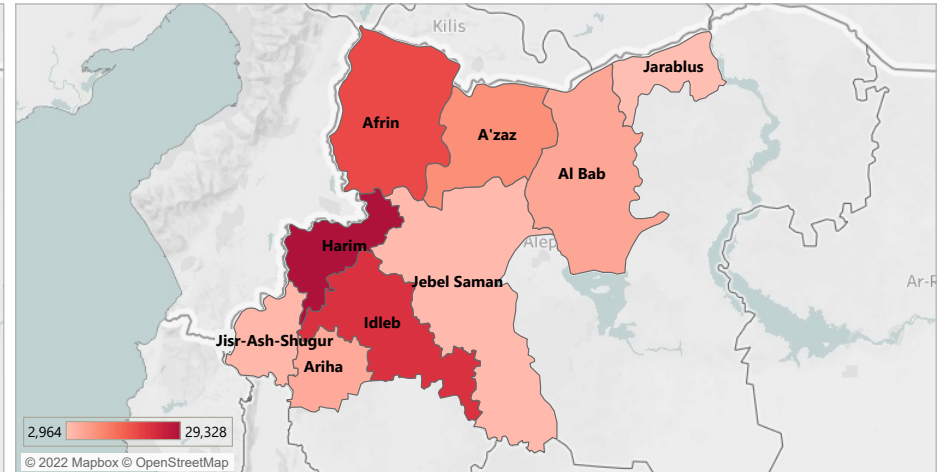
Confirmed cases in the last 28 days

توزع الحالات المثبتة خلال آخر 28 يوم



Total confirmed cases distribution

توزع الحالات المثبتة الكلي



*The case definitions of confirmed and probable case are set according to the WHO surveillance guidelines updated on February 2022.

تم اعتماد تعريف الحالات وفقاً لدليل منظمة الصحة العالمية المحدث في شباط 2022

The cumulative data is up to 17 December 2022

البيانات التراكمية حتى تاريخ 17 كانون الأول 2022

تظهر الخريطة مستوى الخطر
لانتشار مرض كوفيد19 في
مناطق شمال غرب سوريا خلال
الأسبوعين الماضيين، وذلك
بالاعتماد على المشعرات التالية
معدل الحدوث لكل 100 ألف
نسمة
معدل الوفيات لكل 100 ألف
نسمة
نسبة الإيجابية
عدد التحاليل لكل ألف نسمة
خلال أسبوع واحد

This map demonstrates
the risk of COVID-19
transmission at the
district level in NWS in
the last 2 weeks,
depending on these 4
indicators:
COVID-19 incidence rate
per 100K
COVID-19 mortality rate
per 100K
The positivity rate.
No. of PCR tests per 1K
per week

Cases

معلومات الحالات

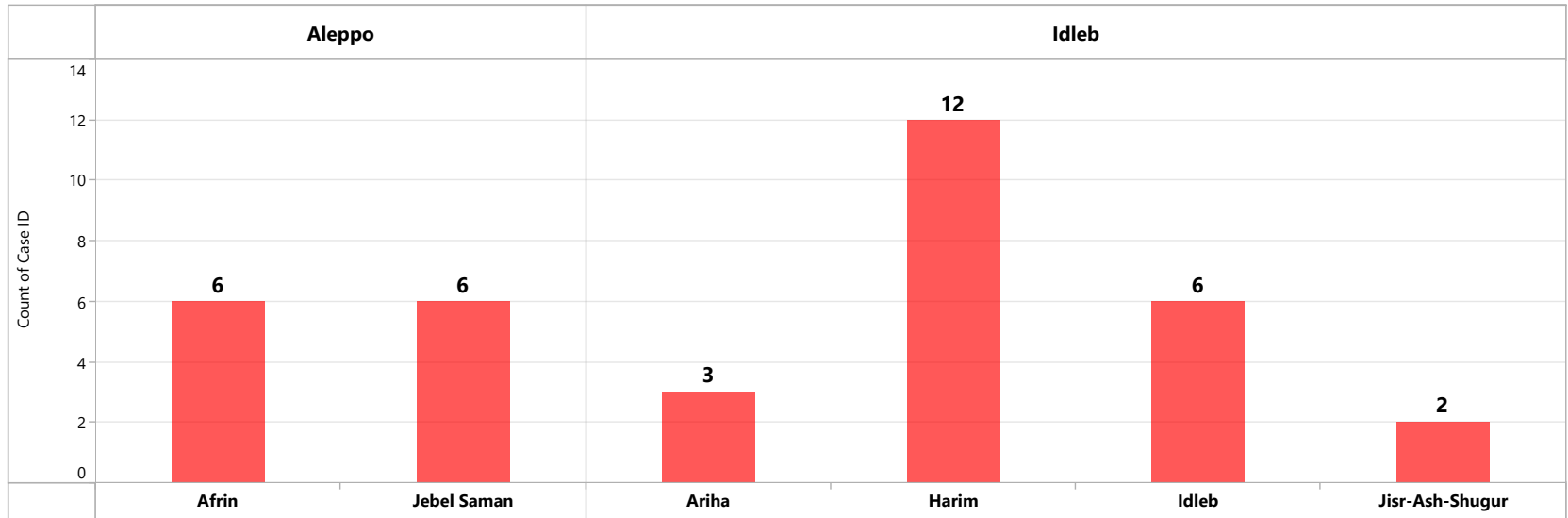
Confirmed Cases

الحالات المثبتة

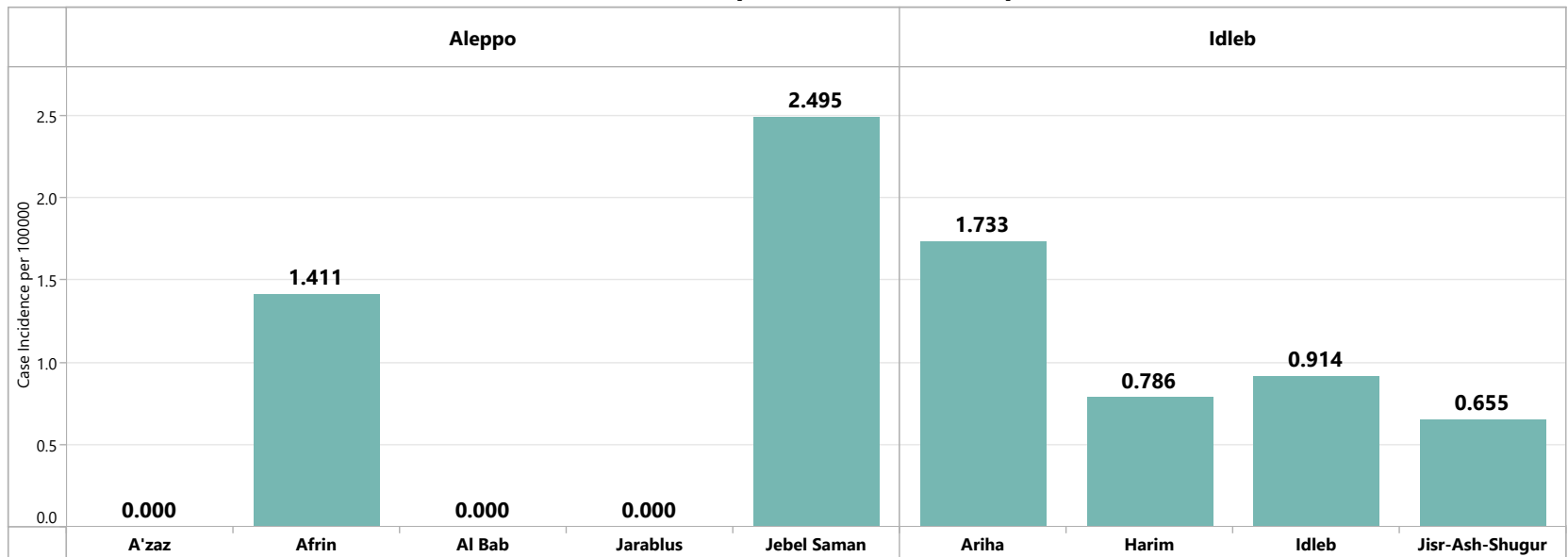
Area المنطقة	Governorate المحافظة	New confirmed cases الحالات الجديدة	Total confirmed مجموع الإيجابي	New Recovored الشفاء الجديد	Total Recovered الشفاء الكلي	New associated deaths الوفيات الجديدة	Total associate death الوفيات الكلي
NWS شمال غرب سوريا	Aleppo حلب	12	42,562	47	41,825	0	429
	Idleb إدلب	23	62,196	33	60,682	0	842
NWS Total الكلي لشمال غرب سوريا		35	104,758	80	102,507	0	1,271
Peace Spring نبع السلام		0	13,645	3	13,537	0	98
Total الكلي		35	116,213	83	116,044	0	1,369

New confirmed COVID-19 Cases - NWS - Epi W50-2021
 عدد الحالات المثبتة الجديدة خلال الأسبوع 50 شمال غرب سوريا

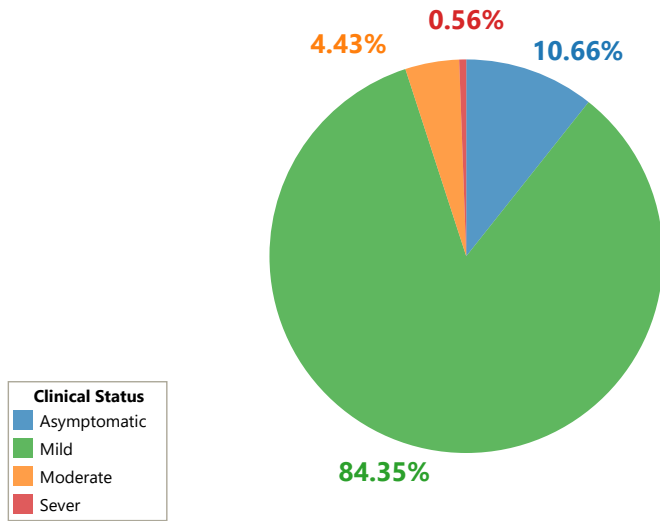
New Confirmed Cases Epi W50
35



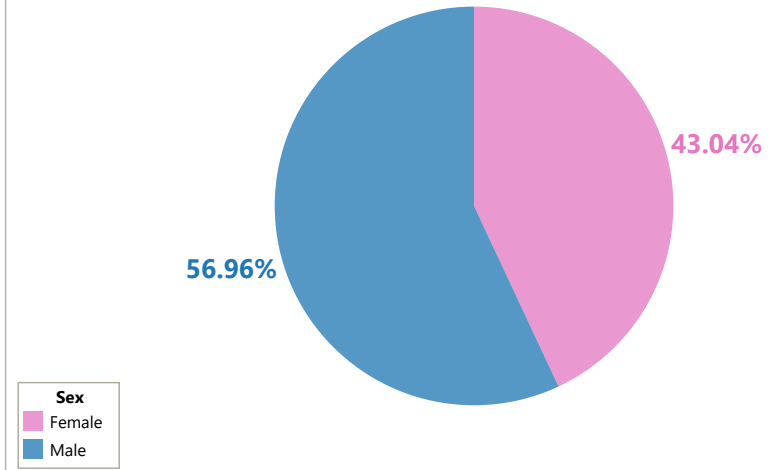
Case incidence rate per 100,000 NWS - Epi W50



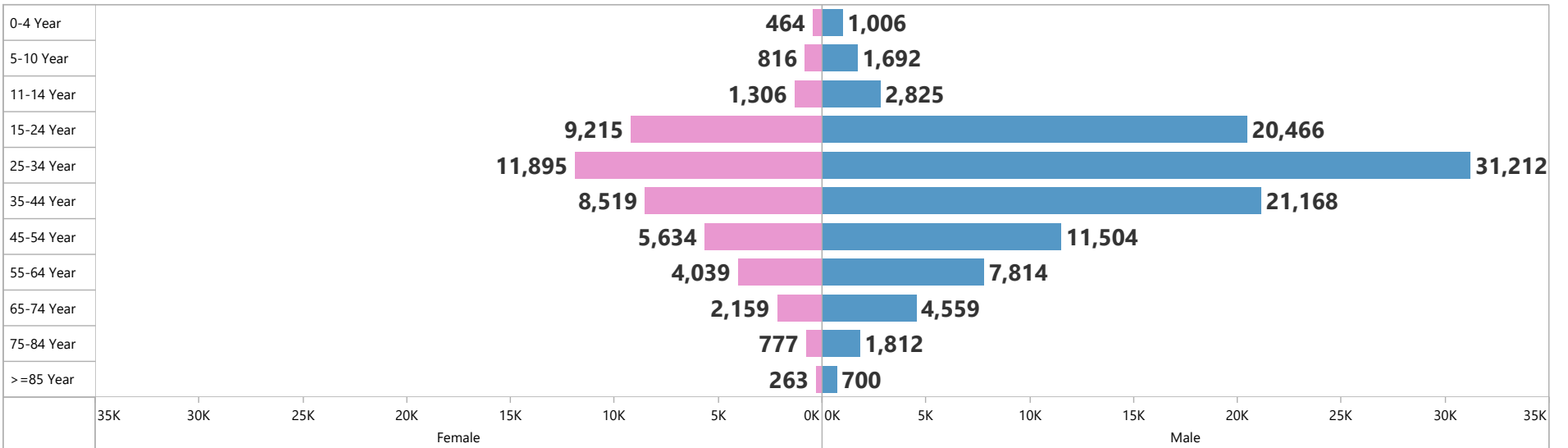
Clinical Status of Confirmed Cases at the investigation time
الحالة السريرية للحالات المؤكدة وقت تقصي الحالة



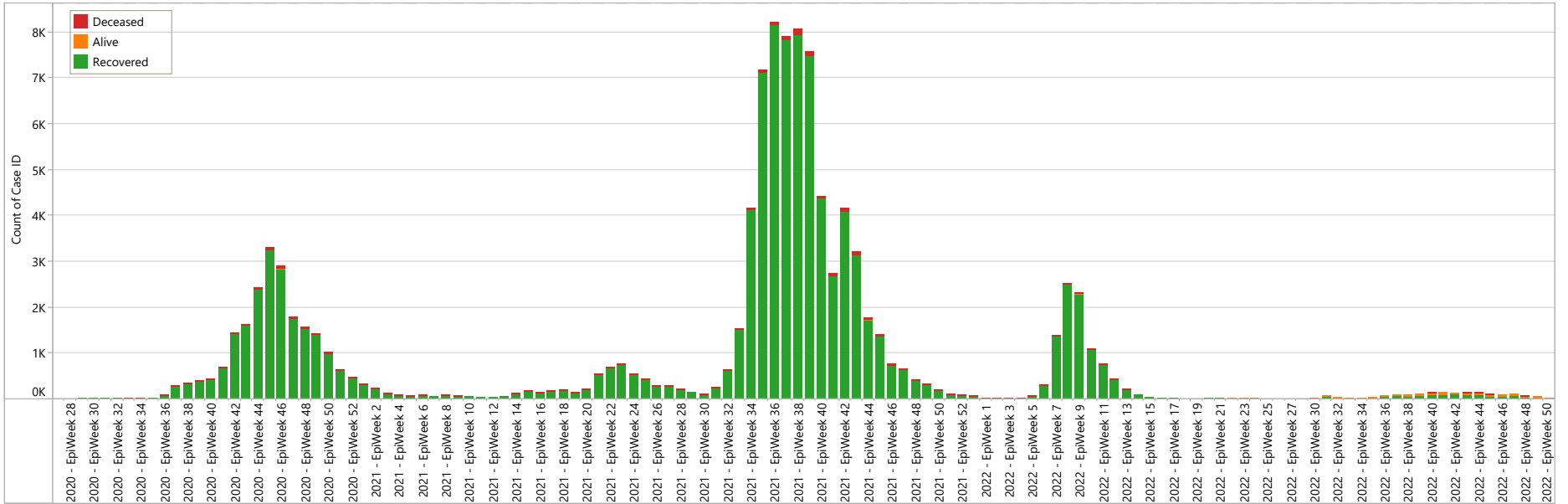
Sex Distribution
التوزع الجنسي



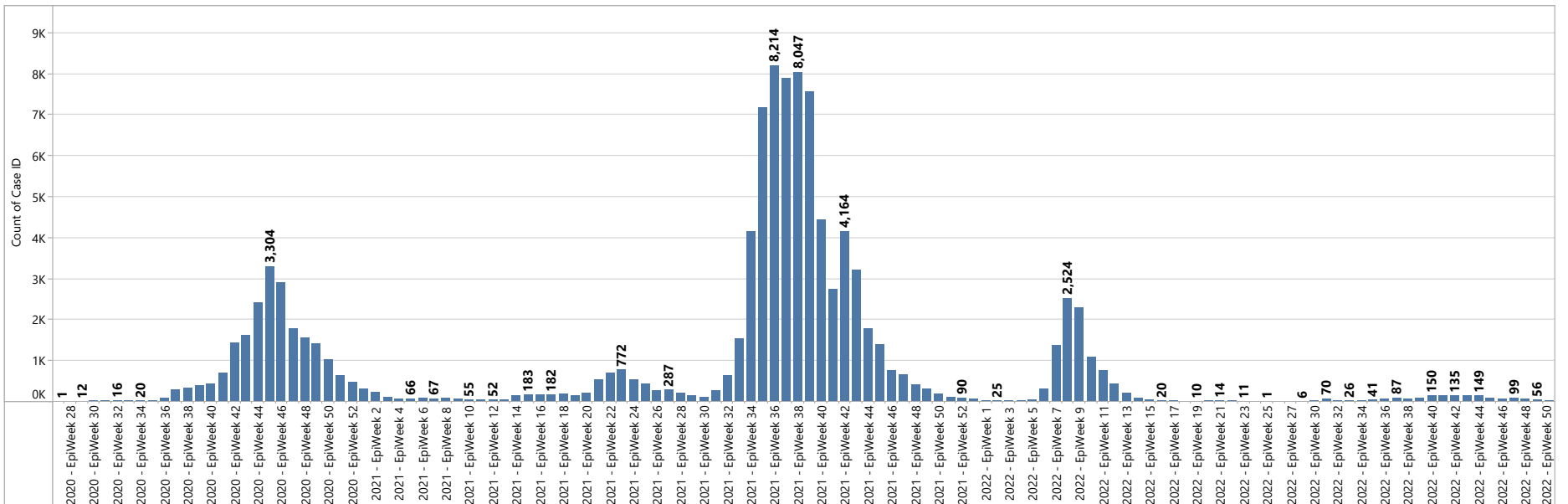
Age Distribution
التوزع العمري



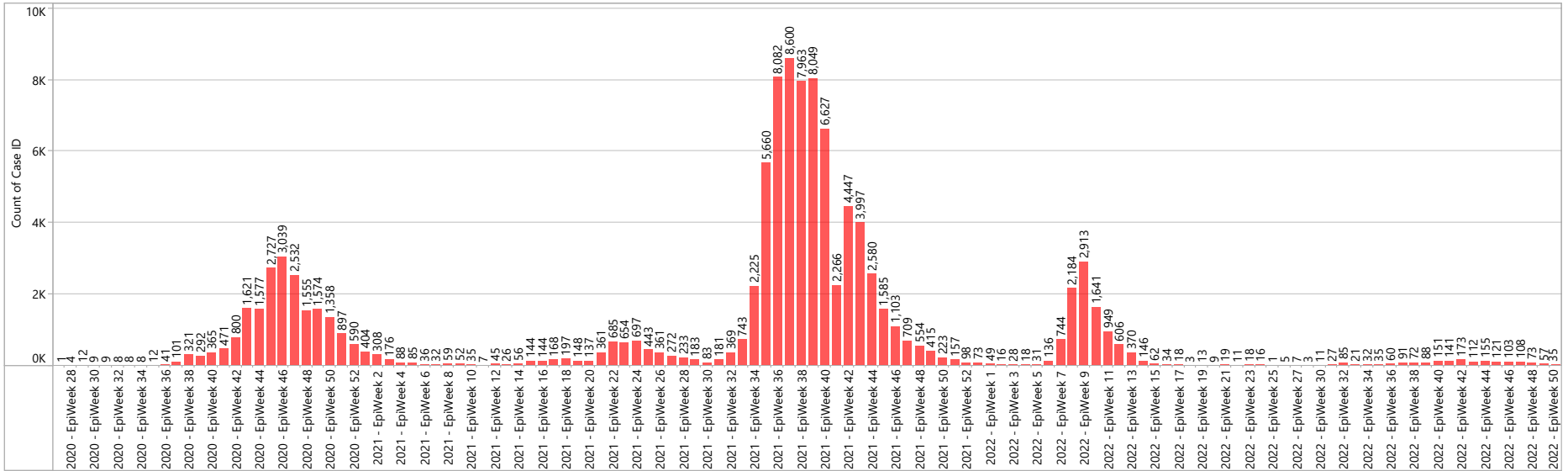
The final outcome of the confirmed cases
المصير النهائي للحالات المثبتة



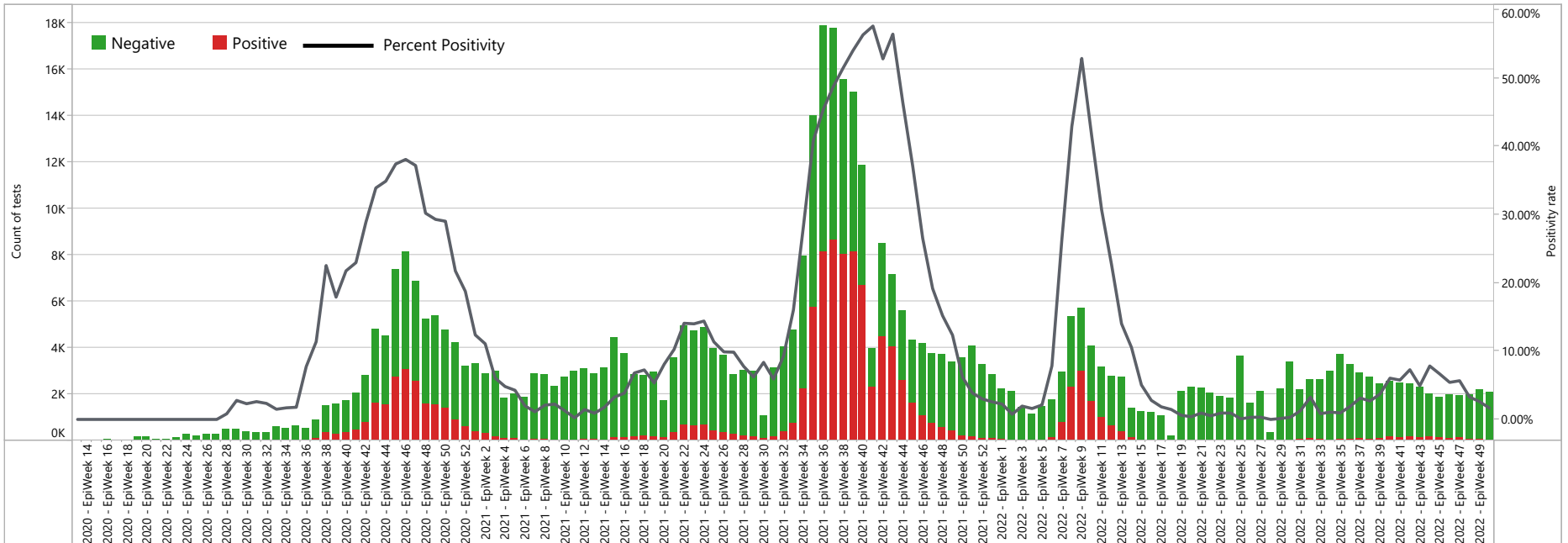
Confirmed Cases by onest date
الحالات المثبتة حسب تاريخ بدء الأعراض



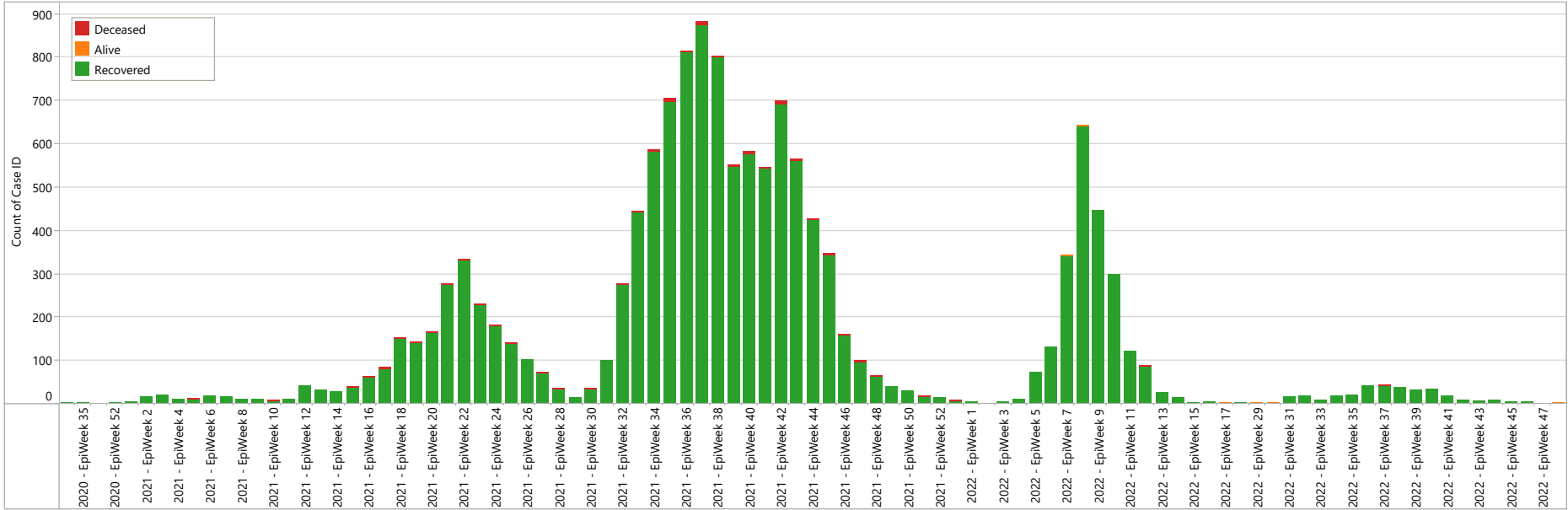
Epi Curve for the positive cases by date of laboratory confirmation
 المنحنى الوبائي للحالات المنبئة الجديدة وفق تاريخ النتيجة المخبرية



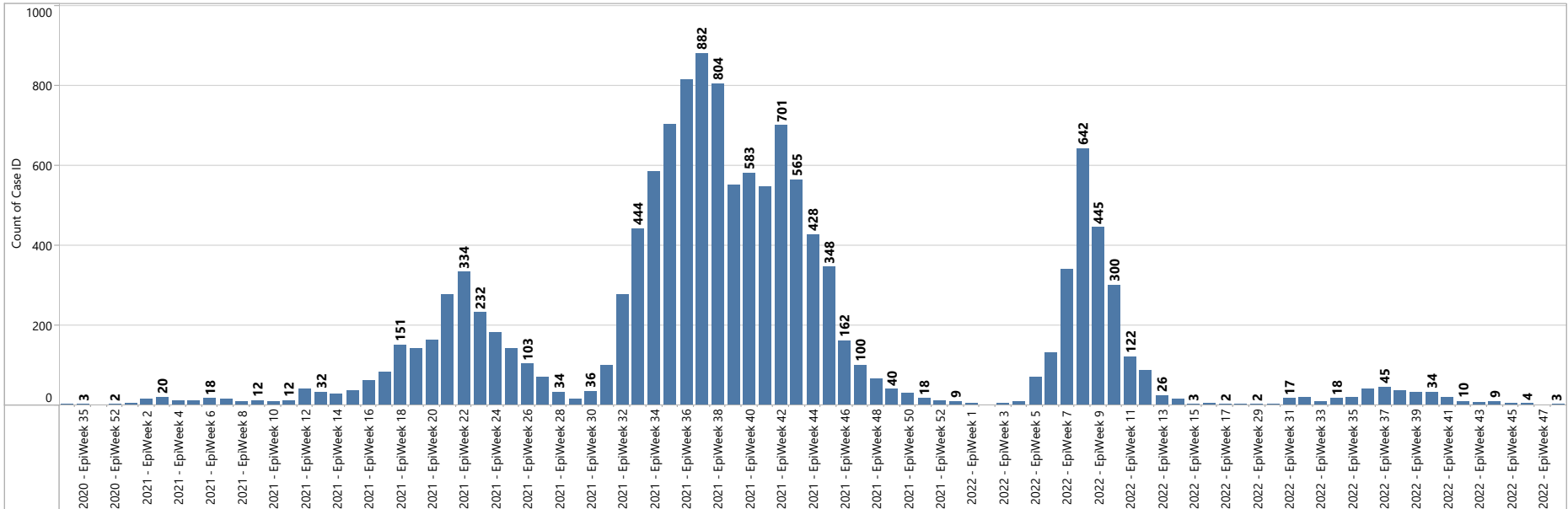
Epi Curve for the positivity rate by date of laboratory result
 المنحنى الوبائي للمعدل الإيجابية حسب نتائج تحليل المختبر



The final outcome of the confirmed cases
المصير النهائي للحالات المثبتة



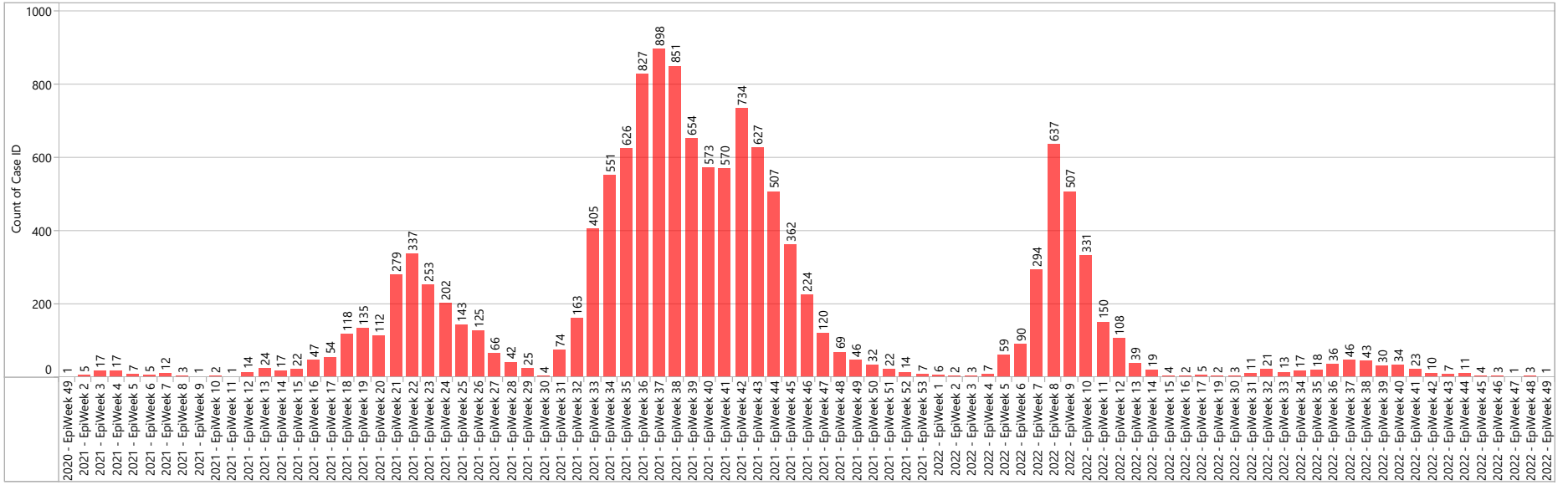
Confirmed Cases by onset date
الحالات المثبتة حسب تاريخ بدء الأعراض



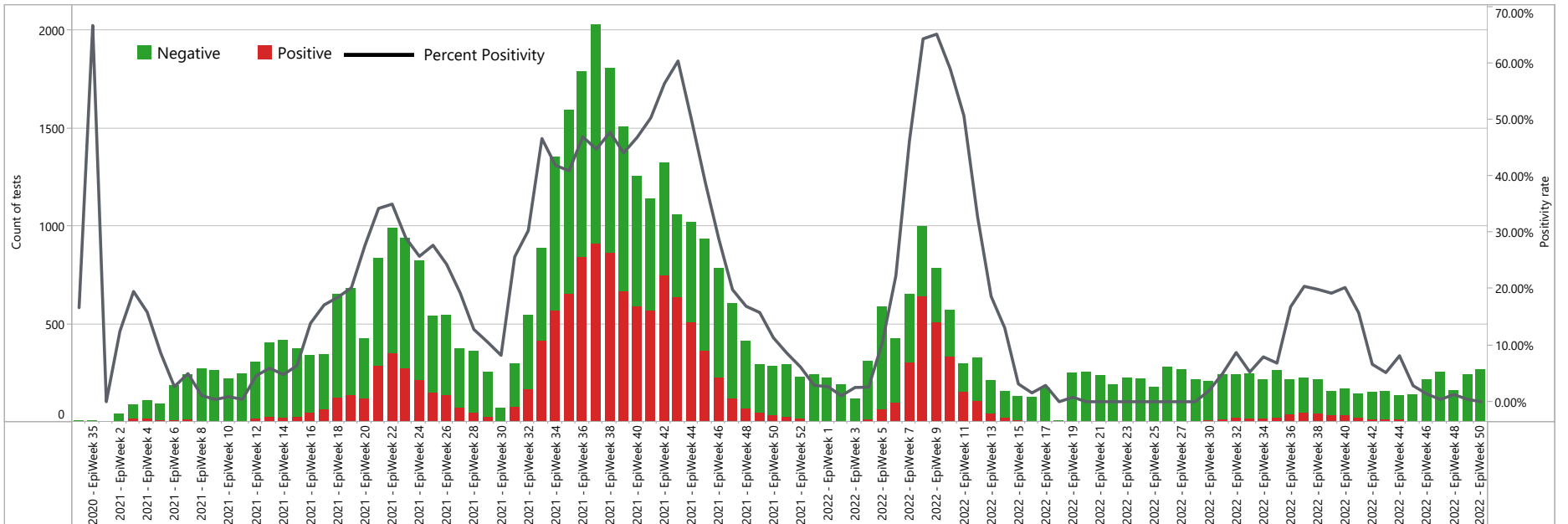
Epidemiological curves for Peace Spring

المنحنيات الوبائية لمنطقة نبع السلام

Epi Curve for the positive cases by date of laboratory
المنحنى الوبائي للحالات المصابة الجديدة وفق تاريخ النتيجة المخبرية



Epi Curve for the positivity rate by date of laboratory result
المنحنى الوبائي للمعدل الإيجابية حسب نتائج تحليل المختبر



Deceased Cases in NWS

حالات الوفيات في شمال غرب سوريا

Deaths cases in week 50 حالات الوفيات خلال الاسبوع 50	New deaths for positive SARS-COV-2 cases in the last week الوفيات الجديدة للحالات الإيجابية لفيروس السارس 2 خلال آخر الأسبوع	The total deaths for the positive cases عدد الوفيات الكلي للحالات الإيجابية	The total COVID-19 related deaths عدد الوفيات الكلي المرتبطة بمرض كوفيد 19
Aleppo حلب	0	582	429
Idleb إدلب	0	1,039	842
Total المجموع	0	1,621	1,271

New deaths from
SARS-COV-2 Positive Cases
(Epi W50)

0

New classified deaths
attributed to COVID-19,
regardless the PCR lab
result (Epi W50)

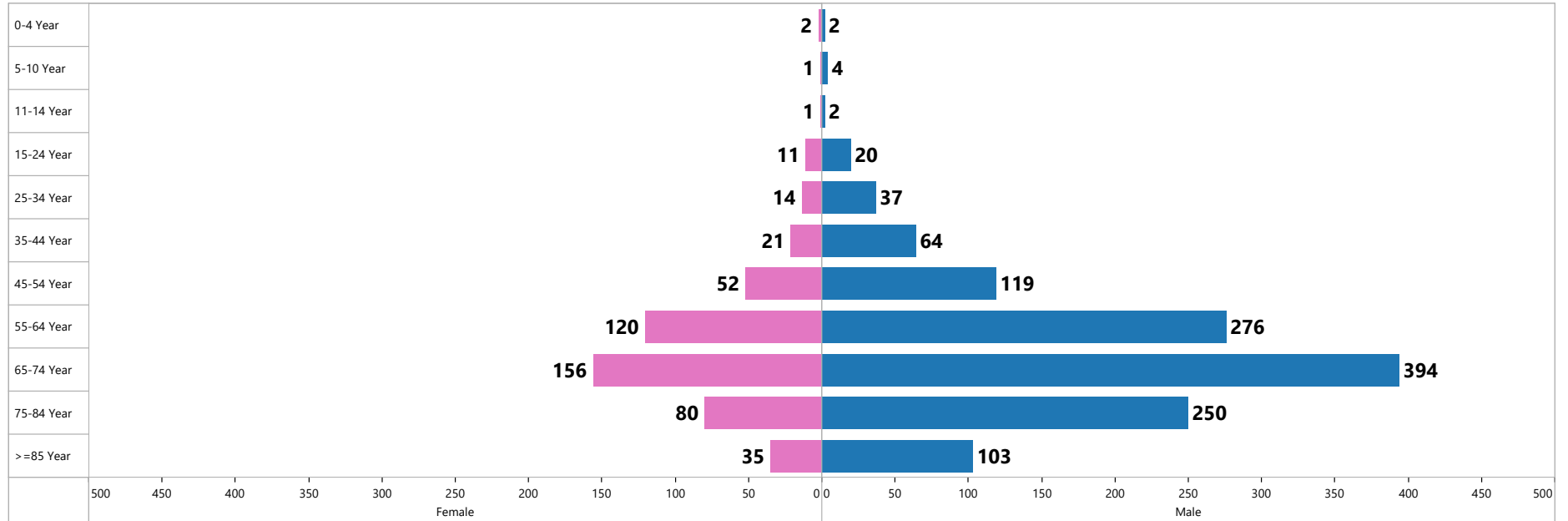
0

Deceased Cases in NWS

حالات الوفيات في شمال غرب سوريا

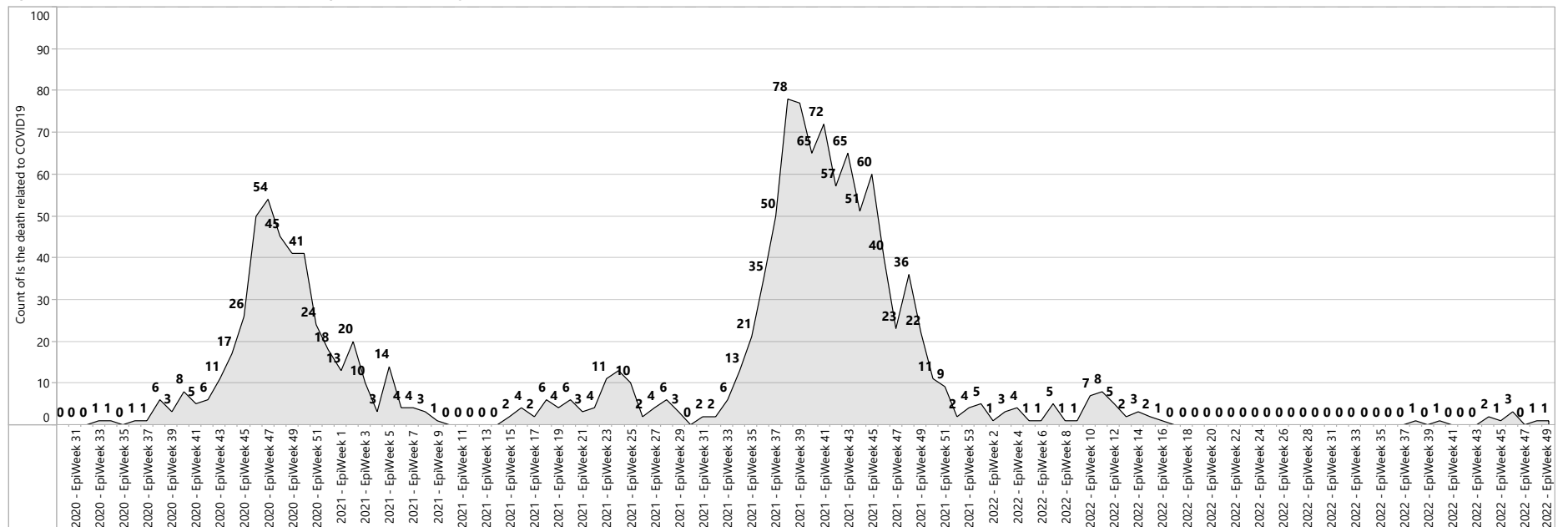
Age distribution for the COVID-19 attributed deaths

التوزيع العمري لحالات الوفاة المرتبطة بكوفيد 19



Epi curve for deaths from SARS-COV-2 positive cases by date of death

المنحنى الوبائي للوفيات المرتبطة بكوفيد 19 من الحالات إيجابية الفيروس سارس-كوف-2

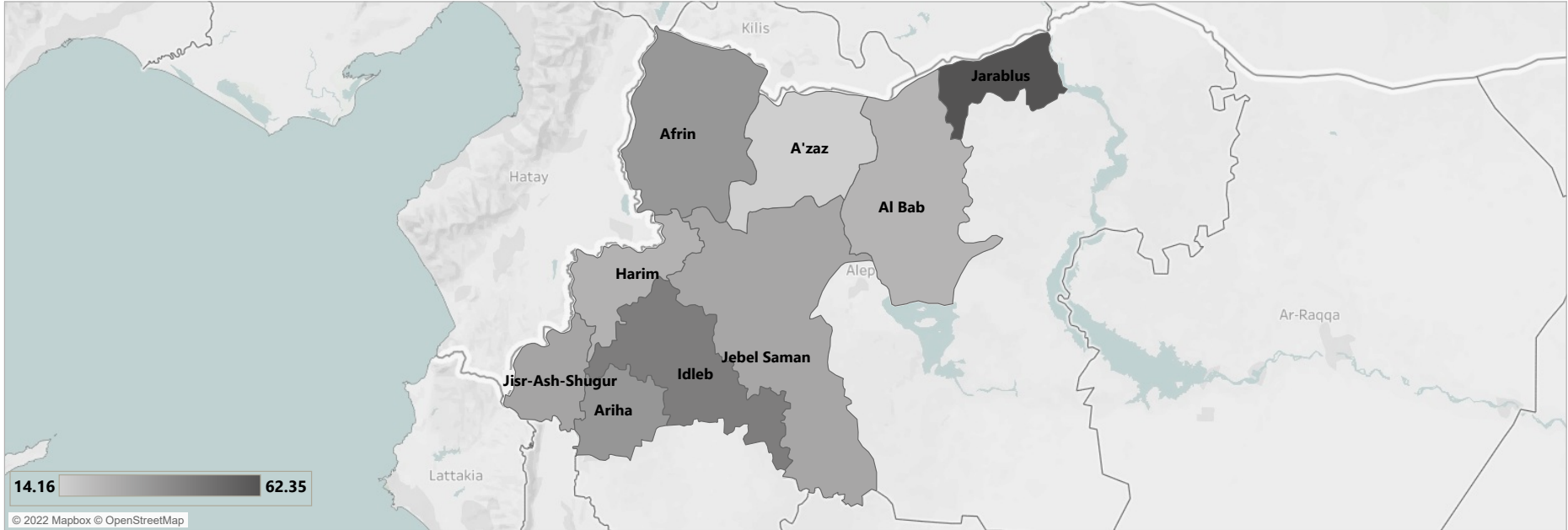


Deceased Cases in NWS

حالات الوفيات في شمال غرب سوريا

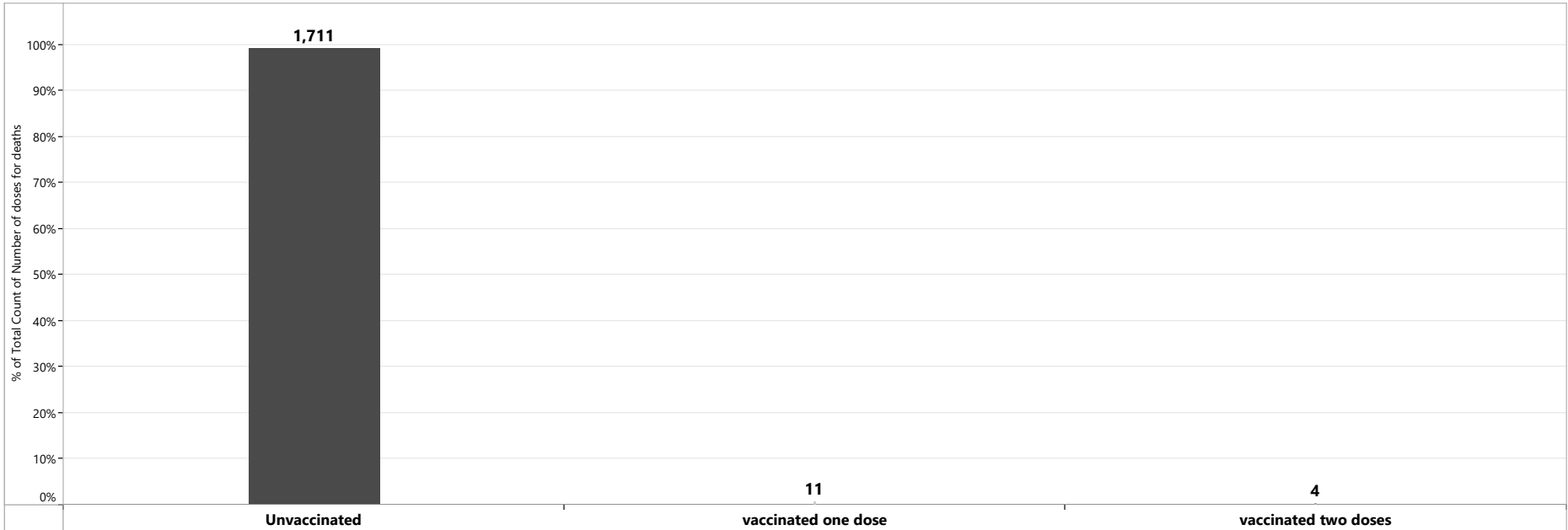
Mortality rate per 100K

عدد الوفيات الكلي على مستوى المنطقة لكل 100 ألف نسمة



Vaccination status of deaths with positive PCR result

الحالة التلقيحية للوفيات التي لديها نتيجة إيجابية PCR



Contacts

معلومات المخالطين

New recognized contacts	Total recognized contacts	Contacts under follow up	Completed follow up	Context of Exposure	نمط التعرض
74	84,712	34,015	50,697	Home/household	45,855
				Unknown	36,846
				Workplace	1,746
				Hospital/healthcare	261
				Tour group	39

Main indicators - The virus transmission level (NWS)

المشعرات الرئيسية - مستوى انتشار الفيروس (شمال غرب سوريا)

Governorate	District	Population	Case Incidence per 100000 in the last 2 weeks	Positivity rate	Mortality rate per 100000 in the last 2 weeks
Aleppo	A'zaz	536,815	0.09	4.55%	0.00
	Afrin	425,331	3.88	4.54%	0.00
	Al Bab	267,192	0.00	0.00%	0.00
	Jarablus	101,035	0.00	0.00%	0.00
	Jebel Saman	240,461	2.08	10.09%	0.00
Idleb	Ariha	173,124	1.16	1.72%	0.00
	Harim	1,527,385	0.82	2.56%	0.00
	Idleb	656,452	1.29	2.73%	0.00
	Jisr-Ash-Shugur	305,410	0.33	10.00%	0.00
Grand Total		4,233,205	1.07	4.02%	0.00

Lab Tests

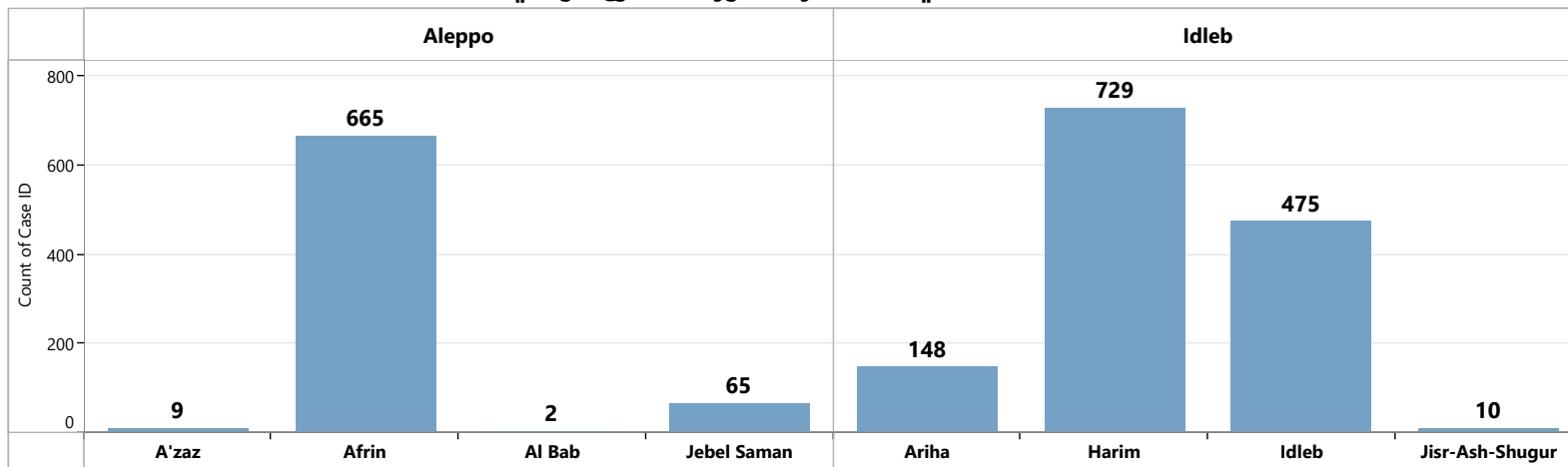
معلومات التحاليل المخبرية

LAB Name اسم المخبر	Idleb إدلب	Afrin عفرين	Jarablus جرابلس	Tell Abiad تل أبيض	DDD(Jandairis) جنديرس	DDD(Dana) الدانا	Azaz إعزاز
New tests in the last week عدد التحاليل الجديدة في الأسبوع الأخير	1,224	456	0	266	220	203	0
Total tests in the lab عدد التحاليل الكلي في المخبر	195,185	92,467	67,525	42,841	21,425	28,370	17,862

NW/NE	Gov	Dis	New Tests	Total Tests	Positive	Negative	
NW	Aleppo	A'zaz	9	30,928	10,065	20,863	
		Afrin	665	97,710	20,004	77,706	
		Al Bab	2	30,535	6,626	23,909	
		Jarablus	0	36,139	3,008	33,131	
		Jebel Saman	65	16,449	3,777	12,672	
		Total	741	211,761	43,480	168,281	
	Idleb	Ariha	148	26,454	6,161	20,293	
		Harim	729	114,884	29,503	85,381	
		Idleb	475	85,526	22,802	62,724	
		Jisr-Ash-Shugur	10	11,168	4,032	7,136	
		Total	1,362	238,032	62,498	175,534	
	Total		2,103	449,793	105,978	343,815	
	NE	Al-Hasakeh	Ras Al Ain	128	15,506	3,240	12,266
			Total	128	15,506	3,240	12,266
		Ar-Raqqa	Tell Abiad	138	30,473	10,688	19,785
Total			138	30,473	10,688	19,785	
Total			266	45,979	13,928	32,051	
Grand Total		2,369	495,772	119,906	375,866		

New PCR tests - NWS - Epi W50-2022

عدد التحاليل الجديدة في شمال غرب سوريا الأسبوع الوبائي 2022-50



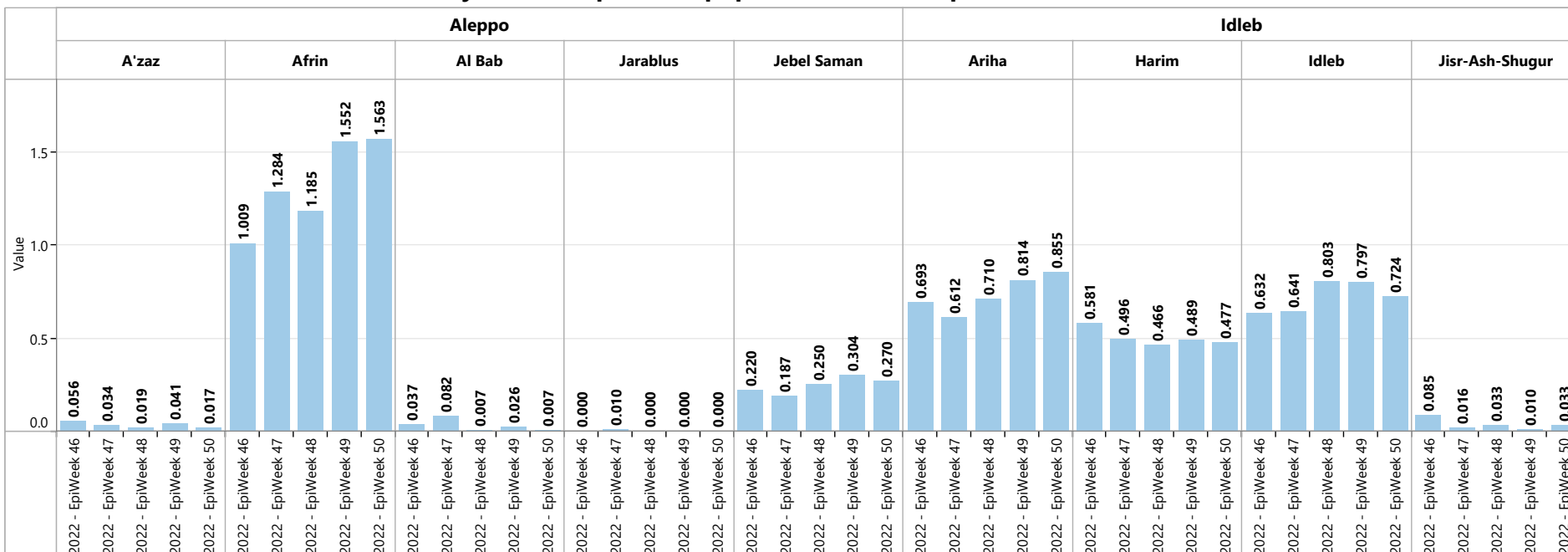
New PCR tests Epi W50

2,103

Weekly positivity rate
Epi W50

1.66%

Weekly PCR tests per 1000 population - NWS - Epi W46 to W50- 2022



HCWs Confirmed cases

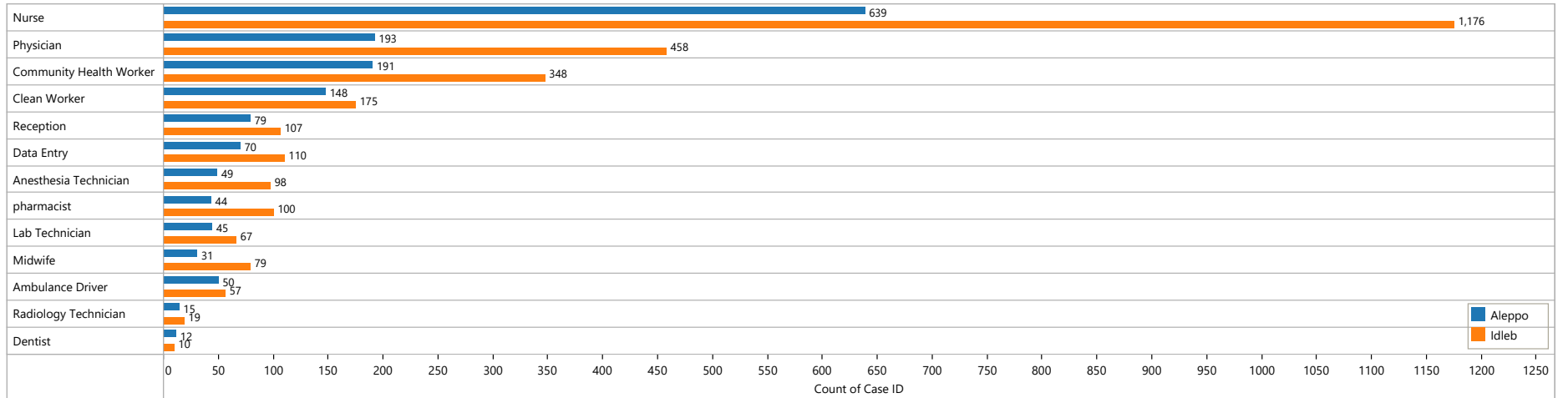
معلومات العاملين في مجال الرعاية الصحية

Confirmed Cases		الحالات المثبتة					
Area المنطقة	Governorate المحافظة	New confirmed cases الحالات الجديدة	Total confirmed مجموع الإيجابي	New Recovored الشفاء الجديد	Total Recovered الشفاء الكلي	New associated deaths الوفيات الجديدة	Total associated deaths الوفيات الكلي
NWS شمال غرب سوريا	Aleppo حلب	0	1,552	0	1,529	0	6
	Idleb إدلب	0	2,797	1	2,782	0	6
NWS Total الكلي لشمال غرب سوريا		0	4,349	1	4,311	0	12
Peace Spring نبع السلام		0	76	0	76	0	0
Total الكلي		0	4,425	1	4,387	0	12

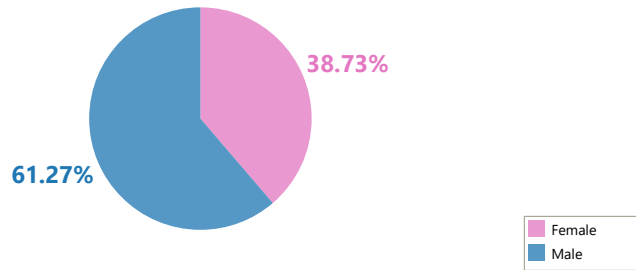
HCWs Confirmed cases

معلومات العاملين في مجال الرعاية الصحية

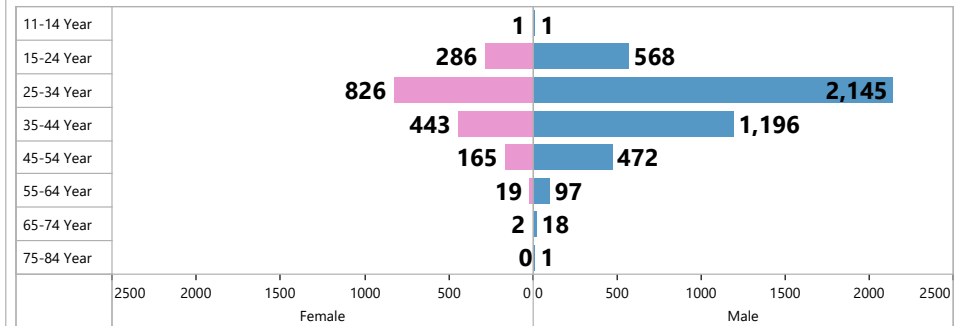
HCWs Majors in NWS
تخصصات الكوادر الصحية في شمال غرب سوريا



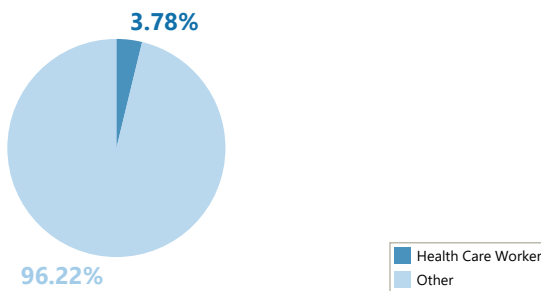
Sex distribution
التوزيع الجنسي



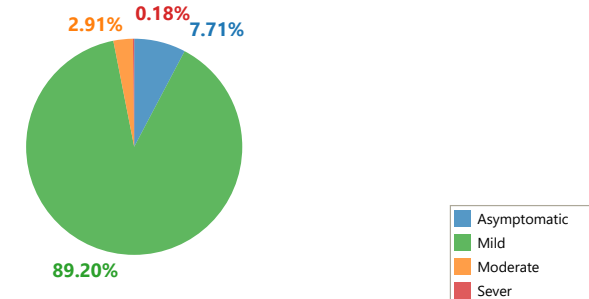
Age distribution
التوزيع العمري



Confirmed cases from Health care workers out of the total confirmed cases
نسبة الكوادر الصحية من الحالات الكلية المثبتة



Clinical Status of Confirmed Cases from HCWs
الحالة السريرية للحالات المؤكدة من العمال الصحيين



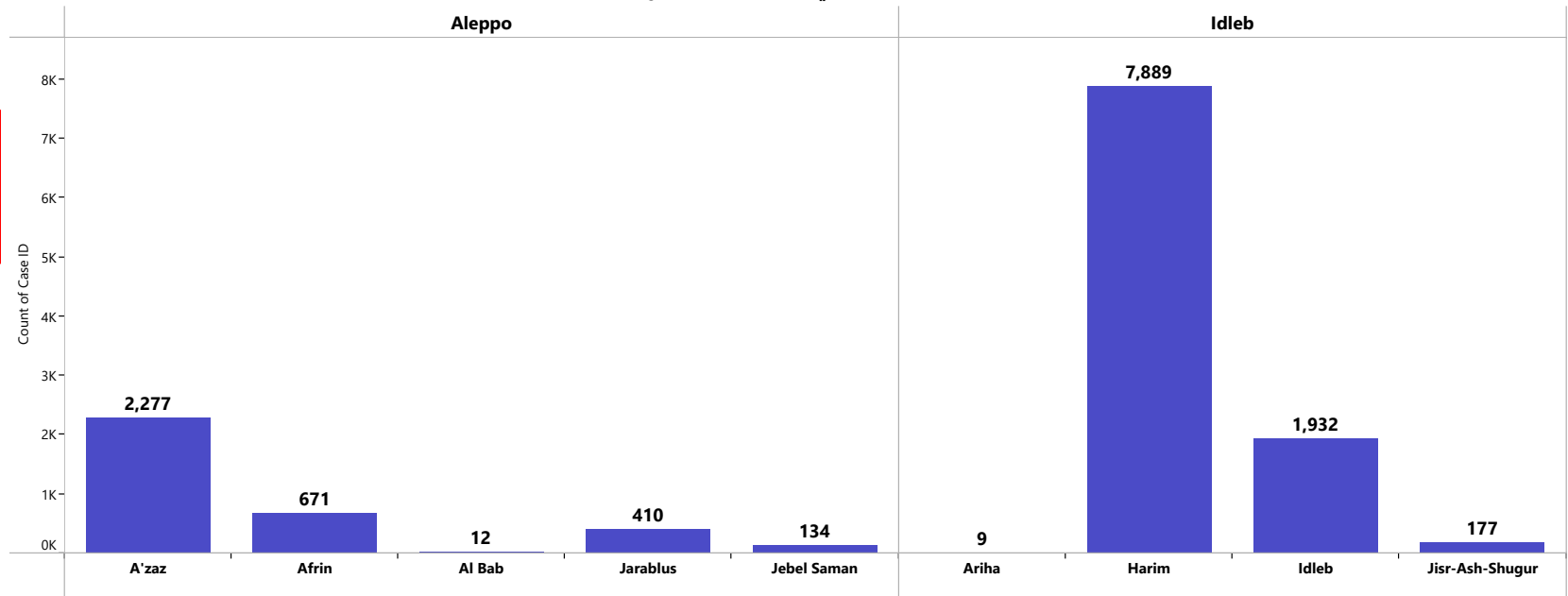
New confirmed cases in camps - district level distribution
الحالات الجديدة المثبتة في المخيمات على مستوى المنطقة



New Confirmed Cases Epi W50

11

Total confirmed cases in camps - district level distribution
الحالات الكلية المثبتة في المخيمات على مستوى المنطقة



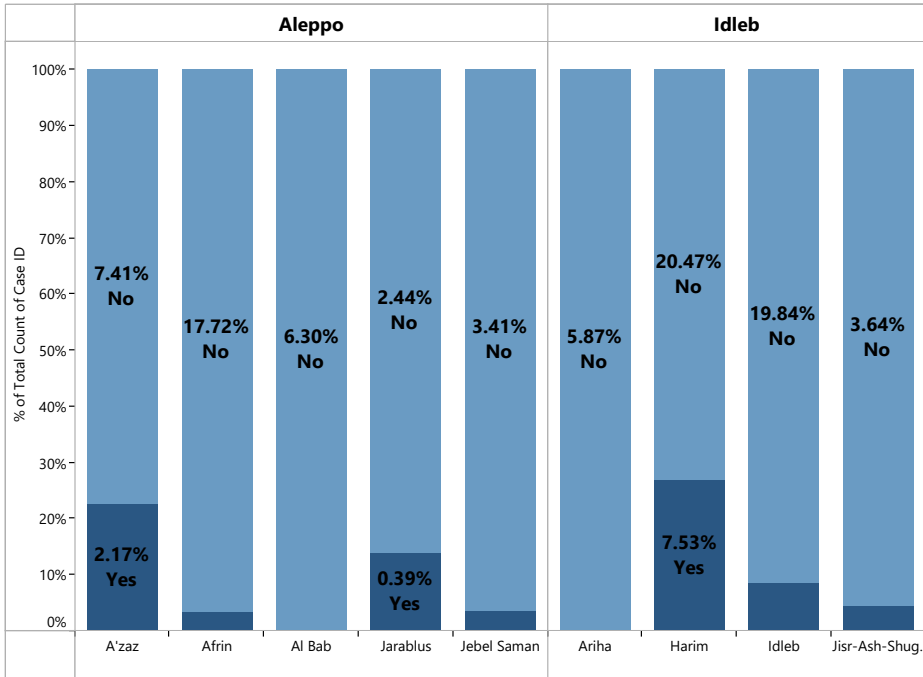
Total Confirmed Cases in camps

13,511

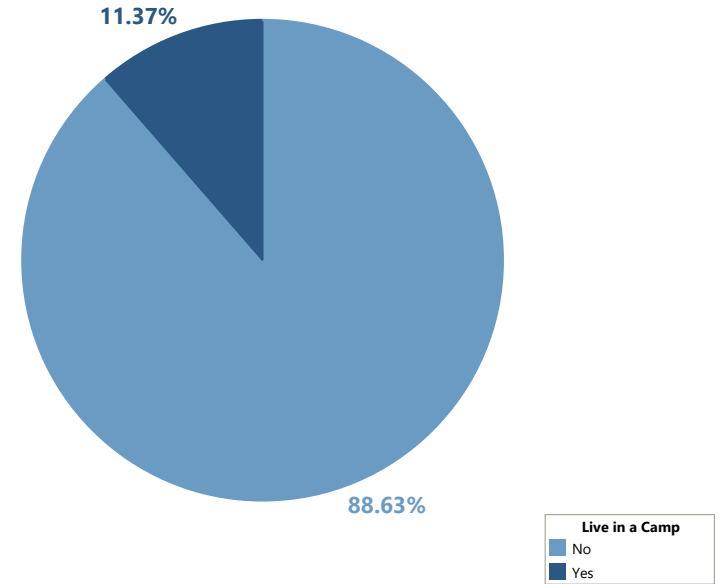
The confirmed cases from IDPs in the camps - NWS

حالات الكوفيد 19 المثبتة من النازحين في مخيمات شمال غرب سوريا

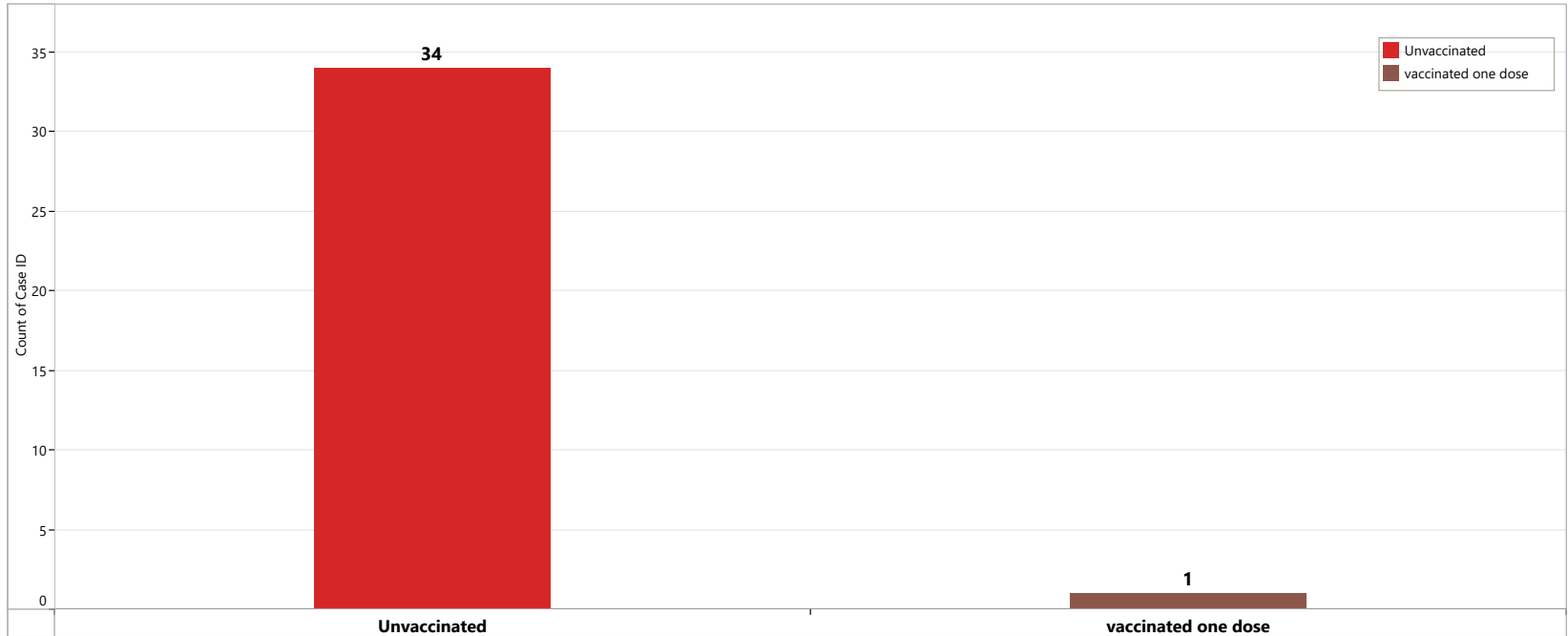
Confirmed cases from IDPs in the camps out of the total confirmed cases
نسبة الحالات المثبتة داخل المخيمات من الحالات المثبتة الكلية



Confirmed cases from IDPs in camps out of the total confirmed
نسبة الحالات المثبتة بين النازحين في المخيمات من كل الحالات المثبتة



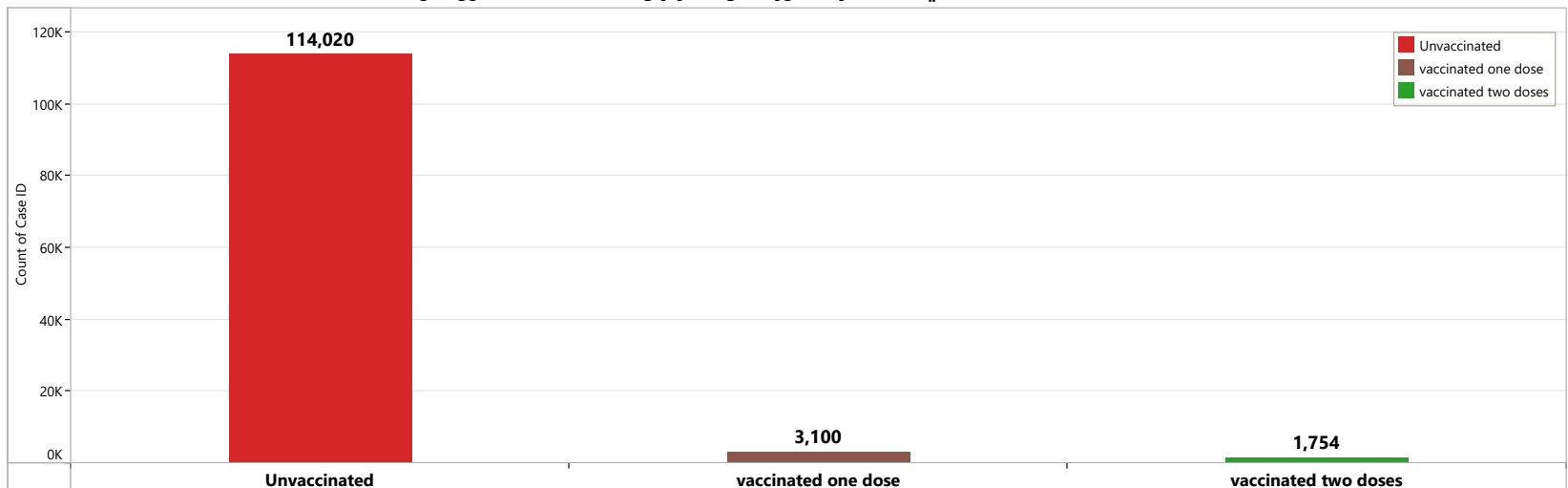
COVID-19 Vaccine - the vaccination status of the **New Confirmed COVID-19** cases NWS - Epi W50
 الحالة التلقيحية للحالات المثبتة الجديدة في شمال غرب سوريا، الاسبوع الوبائي 50



Unvaccinated:
 97.14%

Vaccinated:
 1 dose 2.86%

COVID-19 Vaccine - the vaccination status of the **Total Confirmed COVID-19** cases NWS - 1 Jun 2021 to 17 December 2022
 الحالة التلقيحية للحالات المثبتة في شمال غرب سوريا، من 1 حزيران 2021 حتى 17 كانون الأول 2022



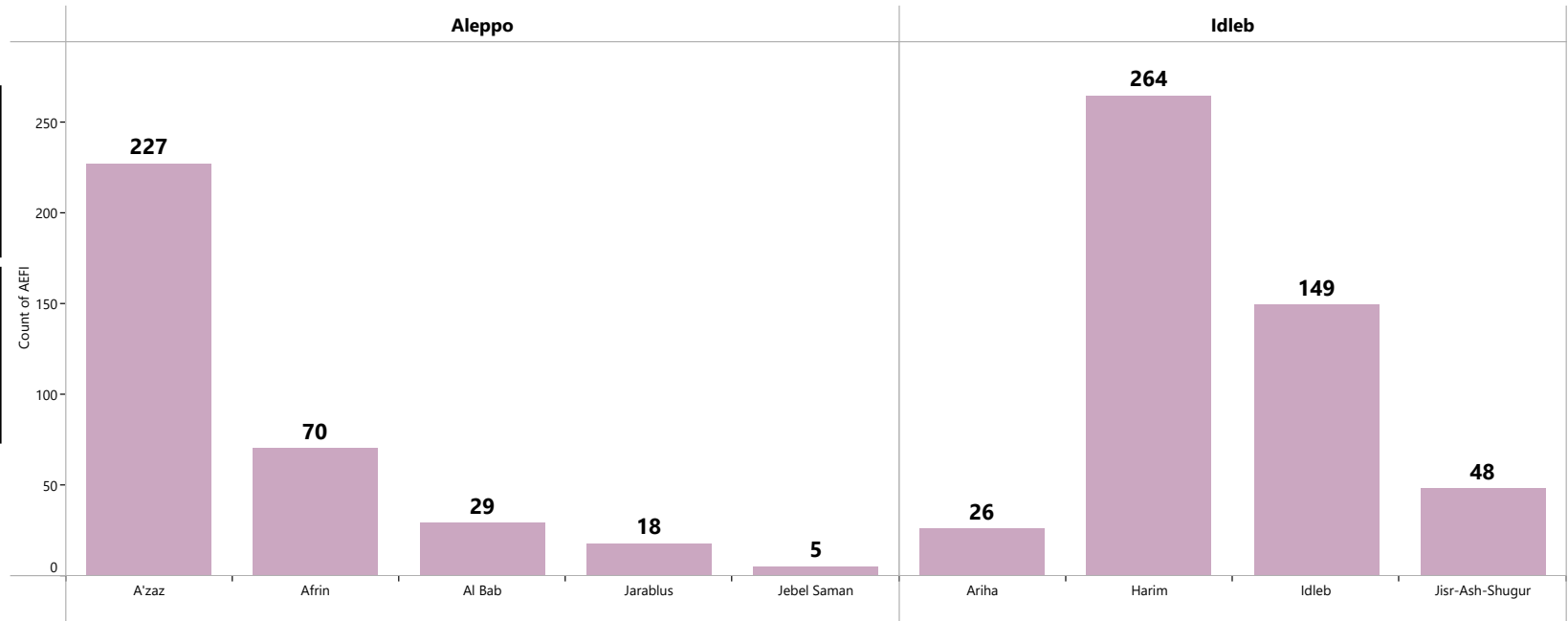
Unvaccinated:
 95.92%

Vaccinated:
 1 dose 2.61%
 2 dose 1.48%

Total AEFI for COVID-19 vaccin reports - NWS - **district level**
الحالات الكلية المبلغة عن الاحداث السلبية التالية للقاح كوفيد19 - شمال غرب سوريا- مستوى المنطقة

Total Reported AEFI
836

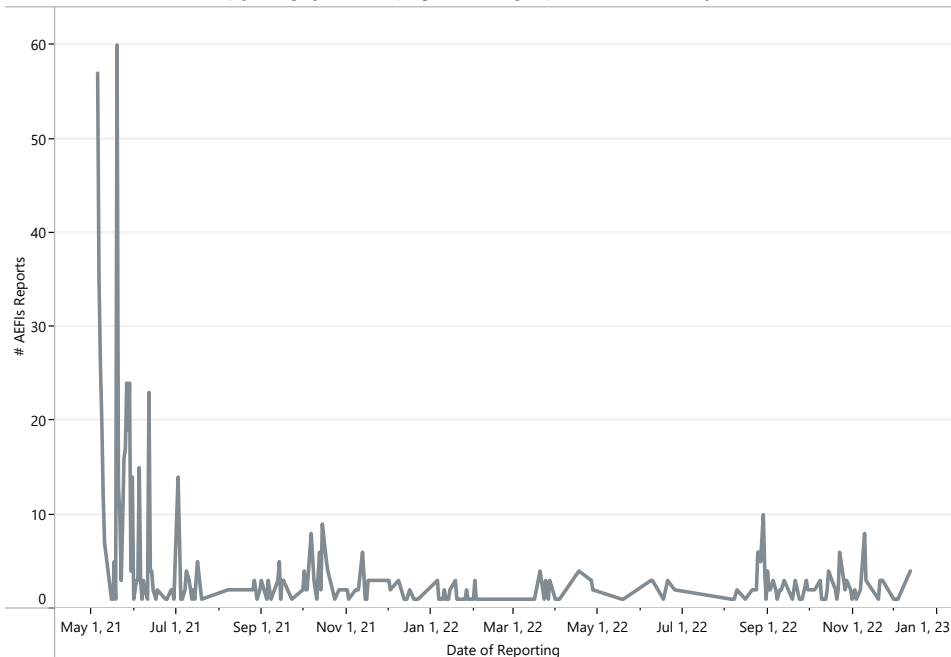
New AEFI Report Last Week
4



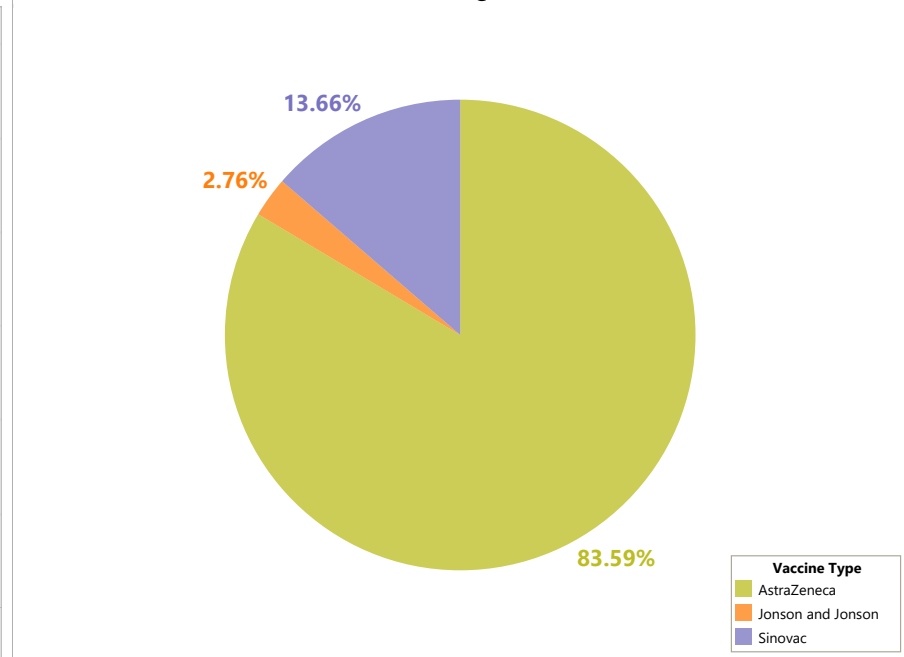
The reported AEFIs for COVID-19 vaccine -NWS

تقارير الاحداث السلبية التالية للقاح كوفيد19 في شمال غرب سوريا

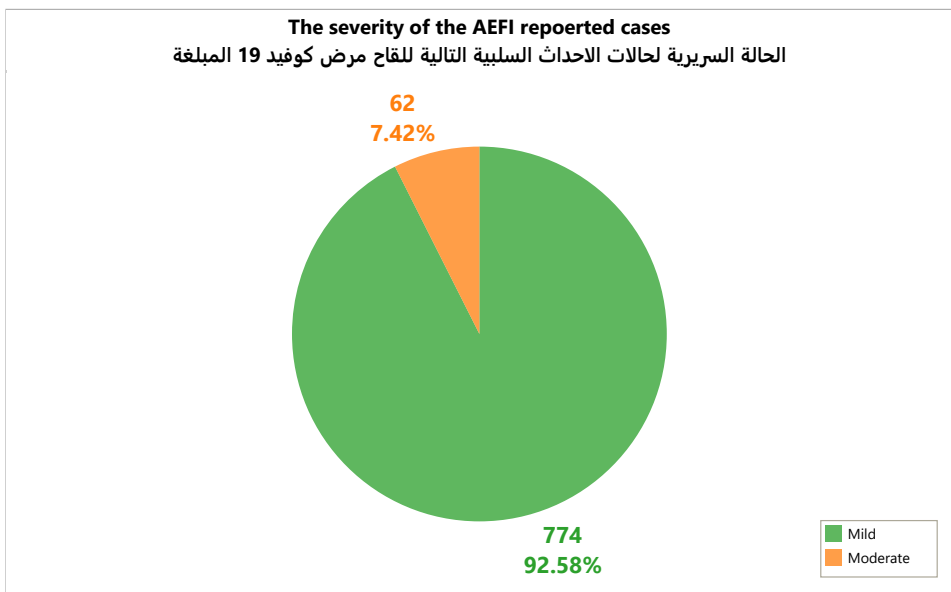
AEFI for COVID-19 vaccine - Reporting over the time
 الآثار السلبية التالية للقاح كوفيد 19 - الإبلاغ حسب الزمن (التاريخ)



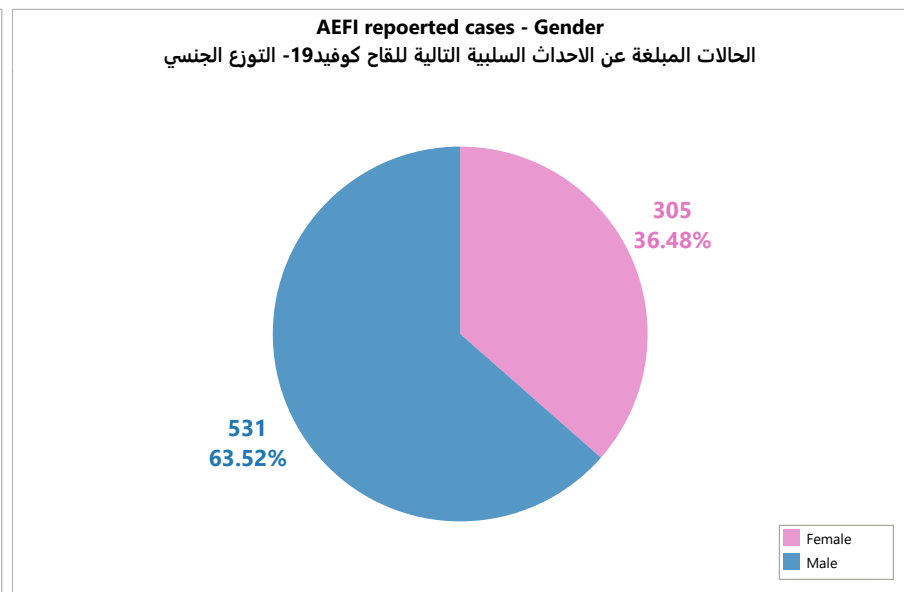
The Administered Vaccine
 اللقاح المعطى



The severity of the AEFI reported cases
 الحالة السريرية لحالات الاحداث السلبية التالية للقاح مرض كوفيد 19 المبلغه



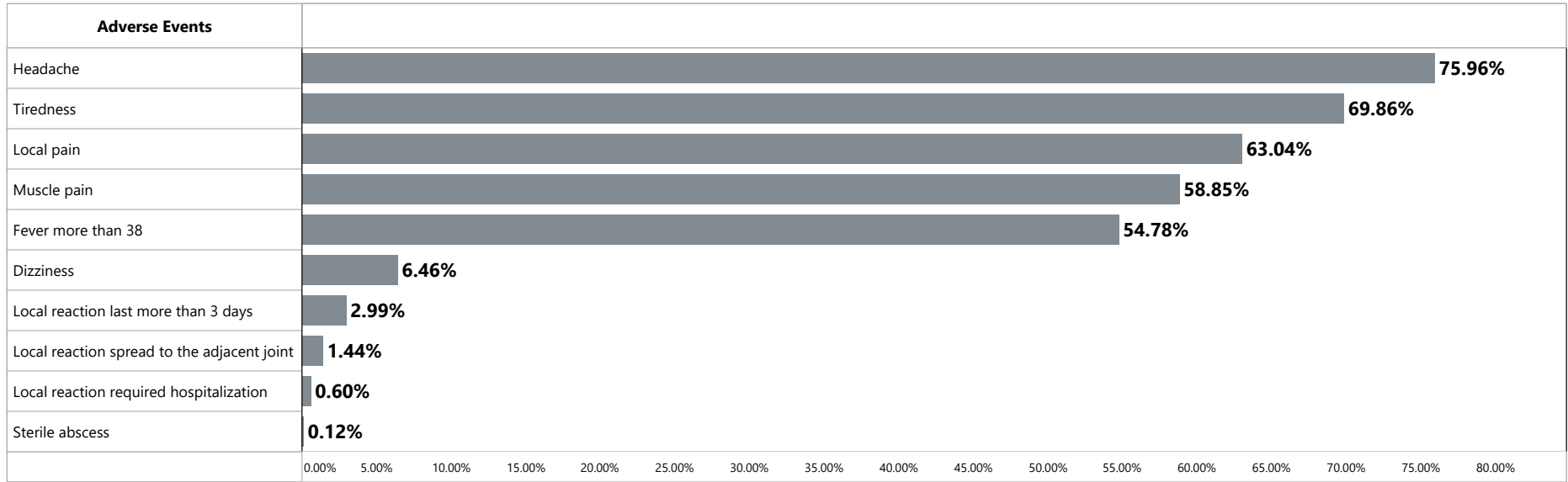
AEFI reported cases - Gender
 الحالات المبلغه عن الاحداث السلبية التالية للقاح كوفيد19- التوزع الجنسي



The reported AEFIs for COVID-19 vaccine -NWS

تقارير الاحداث السلبية التالية للقاح كوفيد19 في شمال غرب سوريا

The most commonly reported adverse events - out of the reported cases
 أشيع الأحداث السلبية المسجلة من الحالات المبلغة



The AEFI for COVID-19 vaccine - Age & Sex group
 التوزع العمري والجنسي لحالات الاحداث السلبية التالية للقاح كوفيد19

