

النشرة نصف الشهرية للمياه والإصحاح البيئي - سوريا شبكة الإنذار المبكر والاستجابة

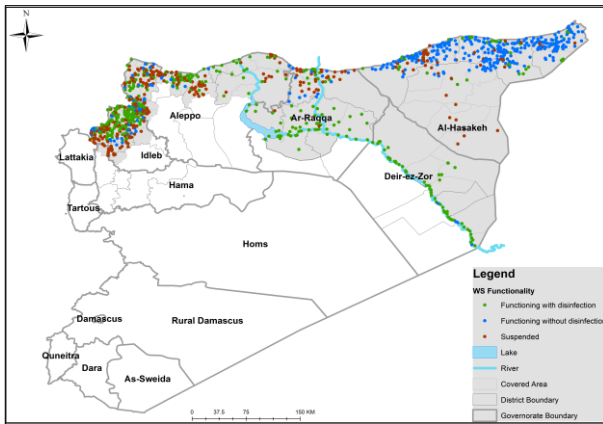
الأسبوع رقم: 47-48

التاريخ: 20 تشرين الثاني - 3 كانون الأول 2022

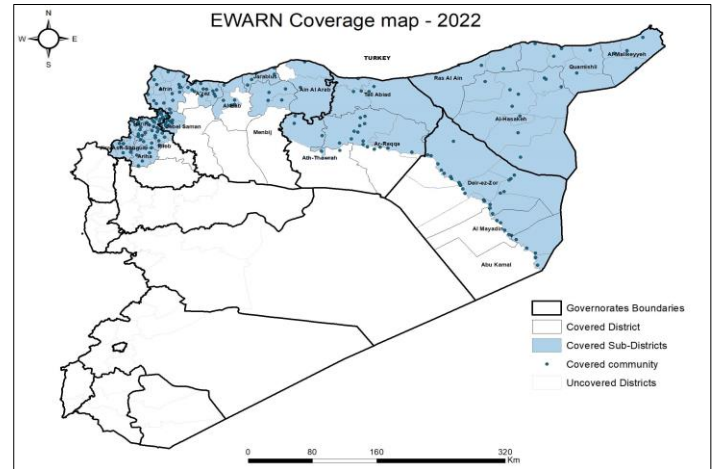
العناوين الرئيسية

- بلغ عدد محطات مياه الشرب العامة التي يقوم فريق المياه والإصحاح البيئي (WASH) في شبكة الإنذار المبكر والاستجابة بمراقبتها في 6 محافظات 1287 محطة، منها 1100 محطة قري/بلدات/مدن و 187 محطة مخيمات.
- نسبة 70% (898/1287) من المحطات التي تم مراقبتها كانت عاملة.
- نسبة 22% من المحطات المتوقفة متوقفة بسبب عدم وجود نفقات تشغيل، في حين أنّ نسبة 21% من المحطات المتوقفة بسبب الحاجة الى صيانة كاملة.
- نسبة 36% من المحطات تعتمد على شبكة الكهرباء، بينما نسبة 34% من المحطات تعتمد على مولدات كمصدر للطاقة التشغيلية.
- في المناطق التي تعتمد على محطات متوقفة حالياً- تعتبر الآبار الزراعية الخاصة المصدر البديل ويتم استخدام الصهاريج كوسيلة لنقل المياه.
- بلغت نسبة المحطات العاملة التي يتم تعقيم المياه فيها 57% (513/898).
- في المحطات العاملة يتم إيصال المياه إلى المواطنين باستخدام الشبكات النظامية بنسبة 88% (781/898) وباستخدام الصهاريج بنسبة 8% (69/898) وباستخدام الشبكة والصهاريج معا بنسبة 4% (43/898) وباستخدام المناهل بنسبة 0% (5/898).
- تم إجراء 63 اختبار نوعية مياه، حيث وجد أن 7 منها كانت ملوثة.

تغطية فريق المياه والإصحاح البيئي

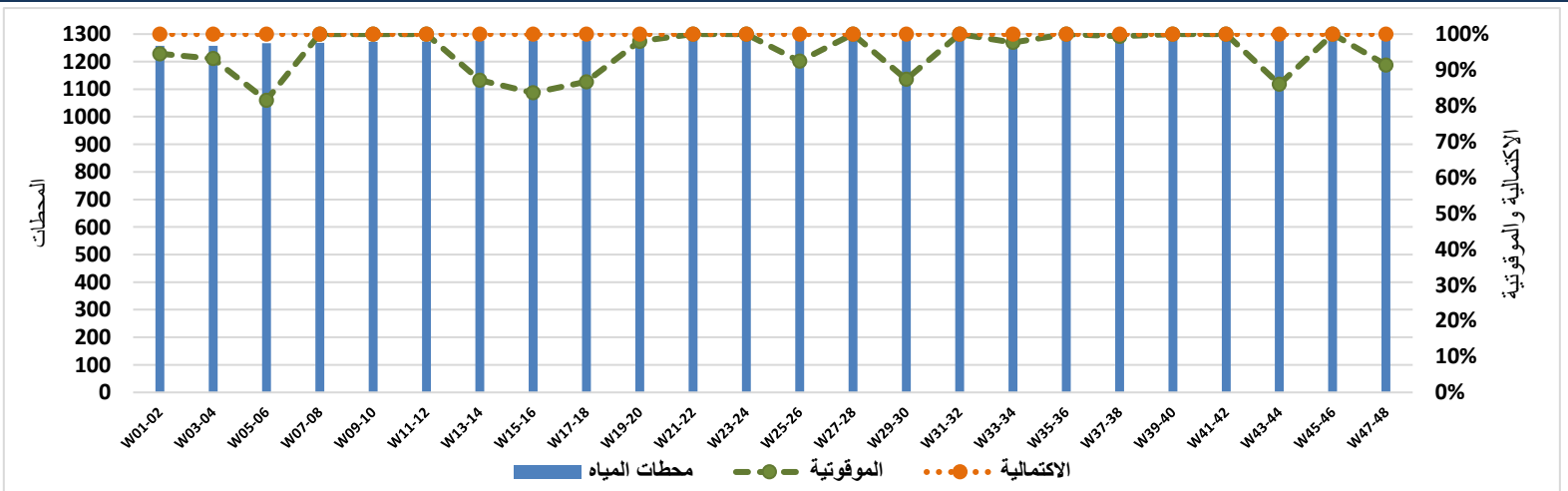


خريطة تغطية شبكة الإنذار المبكر والاستجابة



يغطي فريق المياه والإصحاح البيئي 77 ناحية، 23 منطقة في 6 محافظات

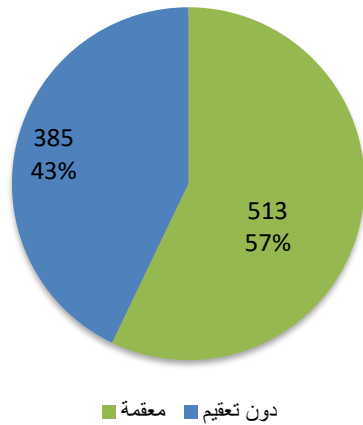
الاكتمالية والموقوتية للتقارير نصف الشهرية



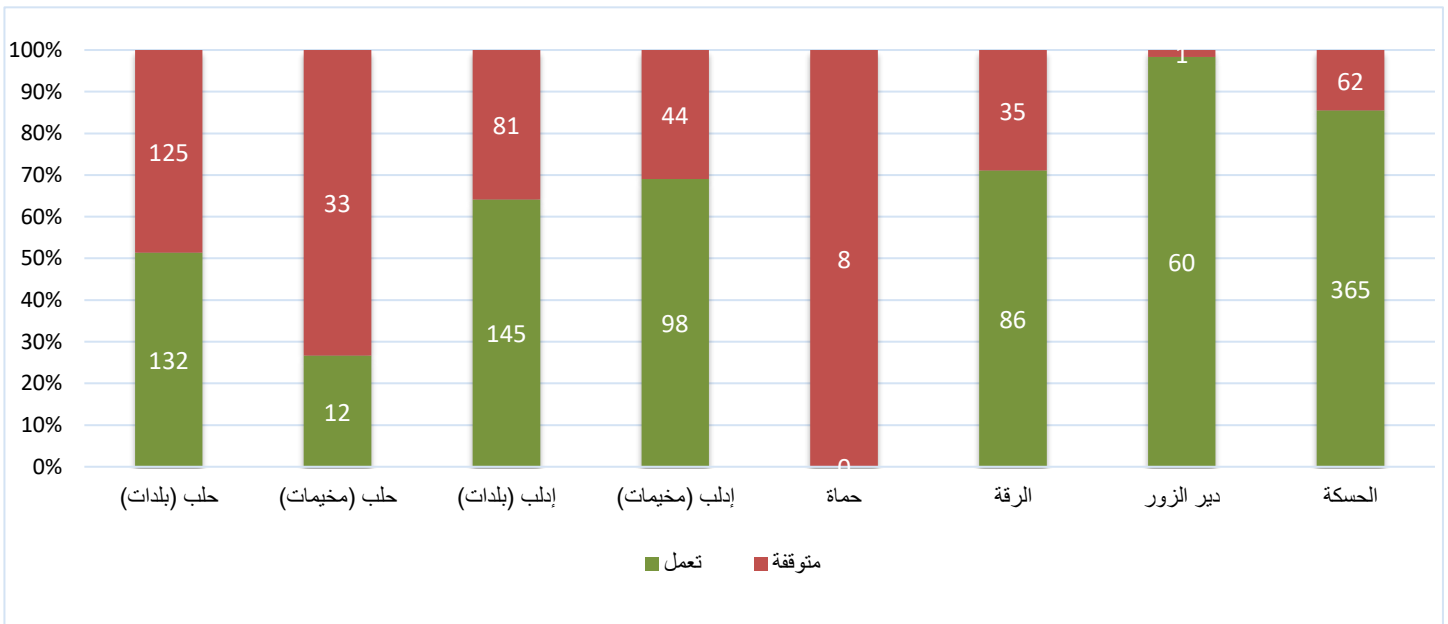
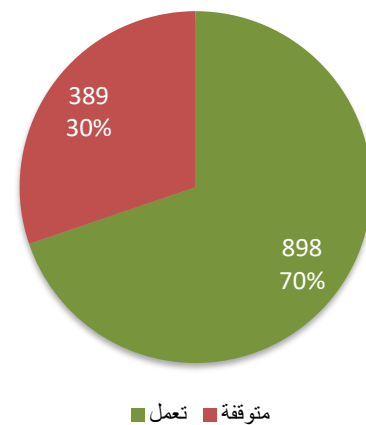
محطات مياه الشرب العاملة			المحافظة
النسبة	معقمة	عدد المحطات	
87%	115	132	حلب (بلدات)
25%	3	12	حلب (مخيمات)
86%	124	145	إدلب (بلدات)
57%	56	98	إدلب (مخيمات)
0%	0	0	حمّاء
77%	66	86	الرقّة
93%	56	60	دير الزور
25%	93	365	الحسكة
57%	513	898	الكلّي

محطات مياه الشرب			المحافظة
النسبة	تعمل	عدد المحطات	
51%	132	257	حلب (بلدات)
27%	12	45	حلب (مخيمات)
64%	145	226	إدلب (بلدات)
69%	98	142	إدلب (مخيمات)
0%	0	8	حمّاء
71%	86	121	الرقّة
98%	60	61	دير الزور
85%	365	427	الحسكة
70%	898	1287	الكلّي

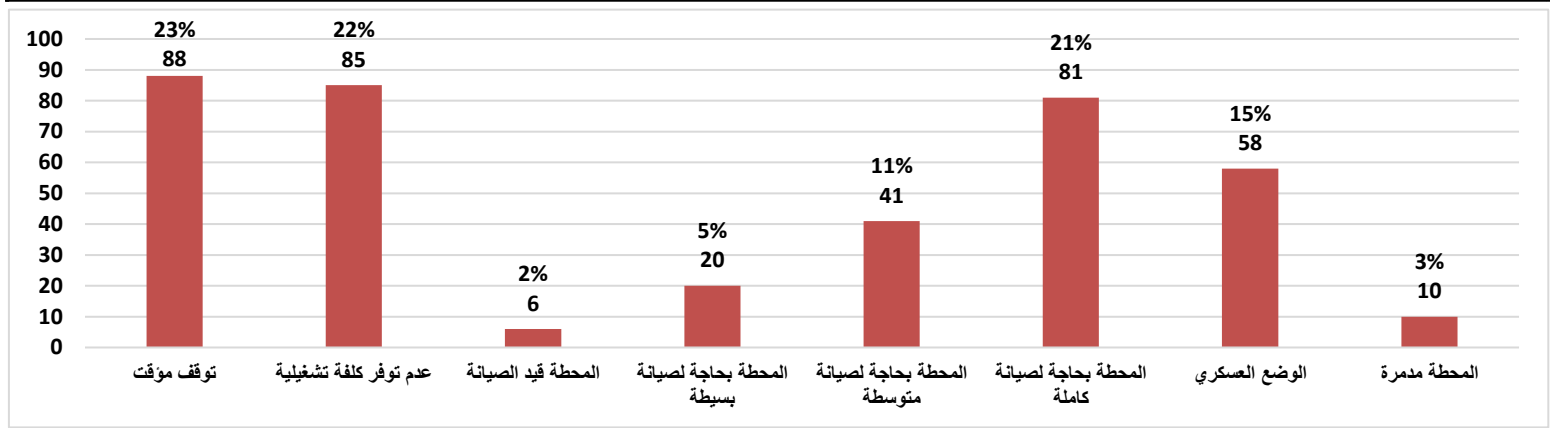
وضع التعقيم في محطات مياه الشرب العاملة



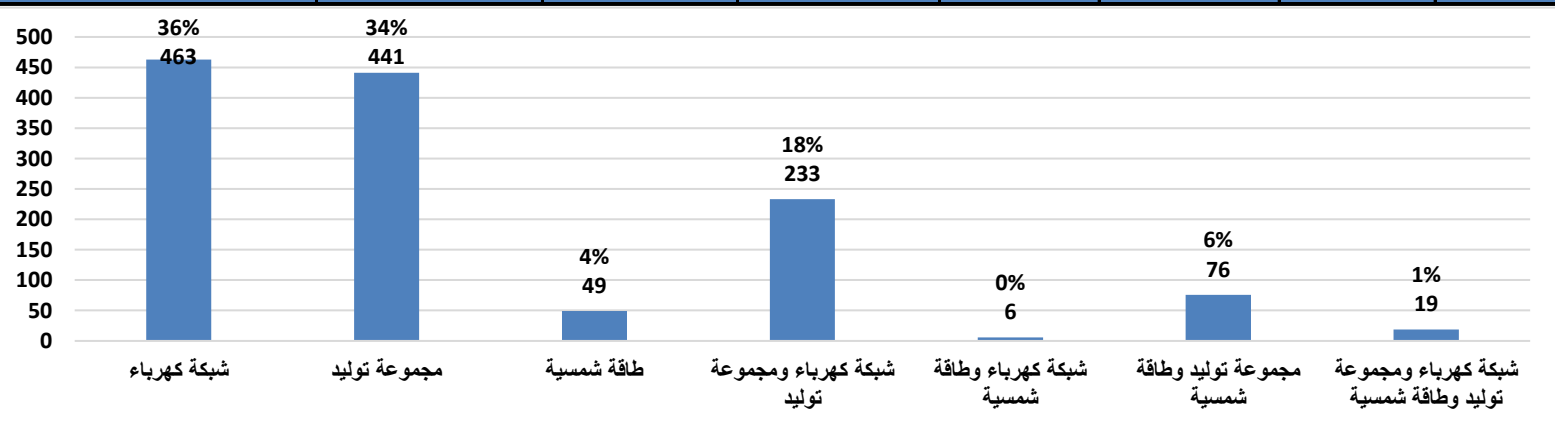
الوضع التشغيلي لمحطات مياه الشرب



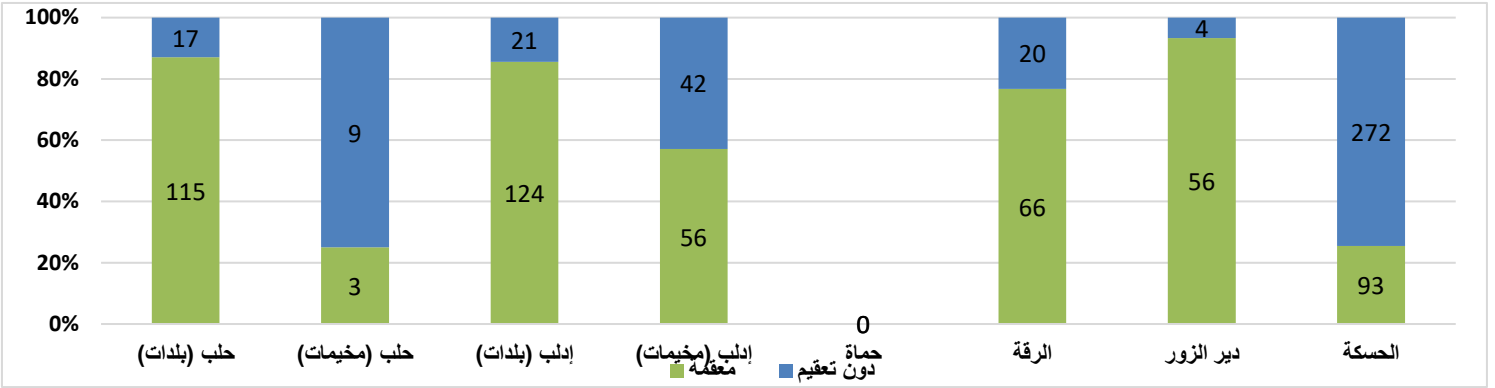
المحافظة	توقف مؤقت	عدم توفر كلفة تشغيلية	المحطة قيد الصيانة	المحطة بحاجة لصيانة بسيطة	المحطة بحاجة لصيانة متوسطة	المحطة بحاجة لصيانة كاملة	الوضع العسكري	المحطة مدمرة
حلب	31	42	2	7	23	39	9	5
إدلب	12	43	1	10	11	34	11	3
حمّاء	0	0	0	0	0	0	8	0
الرقّة	17	0	1	2	5	2	8	0
دير الزور	0	0	0	0	0	1	0	0
الحسكة	28	0	2	1	2	5	22	2
الكلّي	88	85	6	20	41	81	58	10



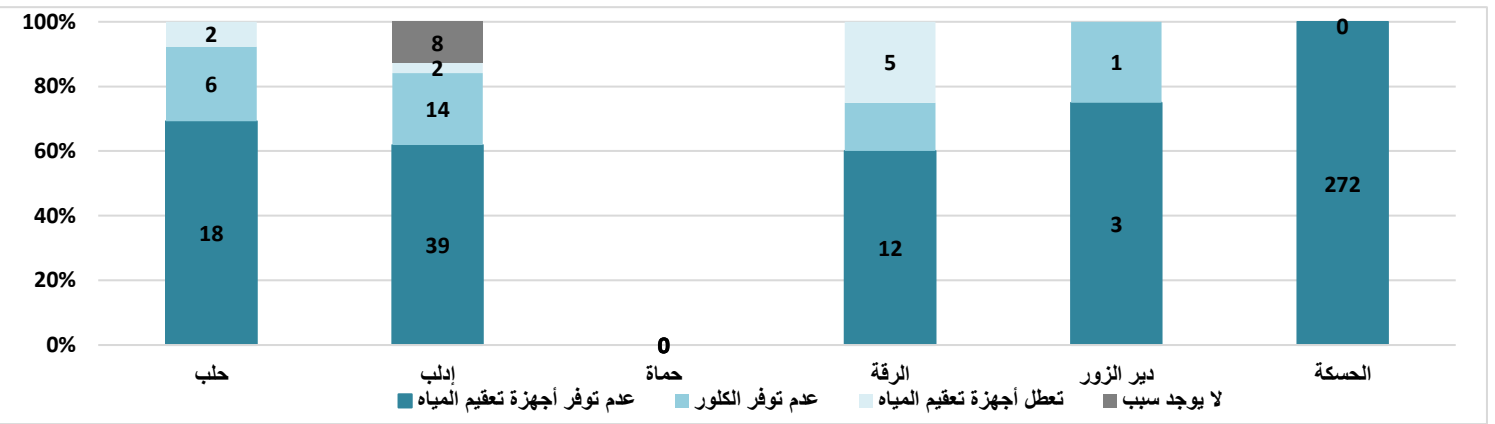
المحافظة	شبكة كهرباء	مجموعة توليد	طاقة شمسية	شبكة كهرباء ومجموعة توليد	شبكة كهرباء وطاقة شمسية	مجموعة توليد وطاقة شمسية	شبكة كهرباء ومجموعة توليد وطاقة شمسية
حلب	20	172	13	44	1	36	16
إدلب	14	243	33	32	5	39	2
حمّاء	0	8	0	0	0	0	0
الرقّة	78	3	3	36	0	1	0
دير الزور	0	12	0	49	0	0	0
الحسكة	351	3	0	72	0	0	1
الكلّي	463	441	49	233	6	76	19



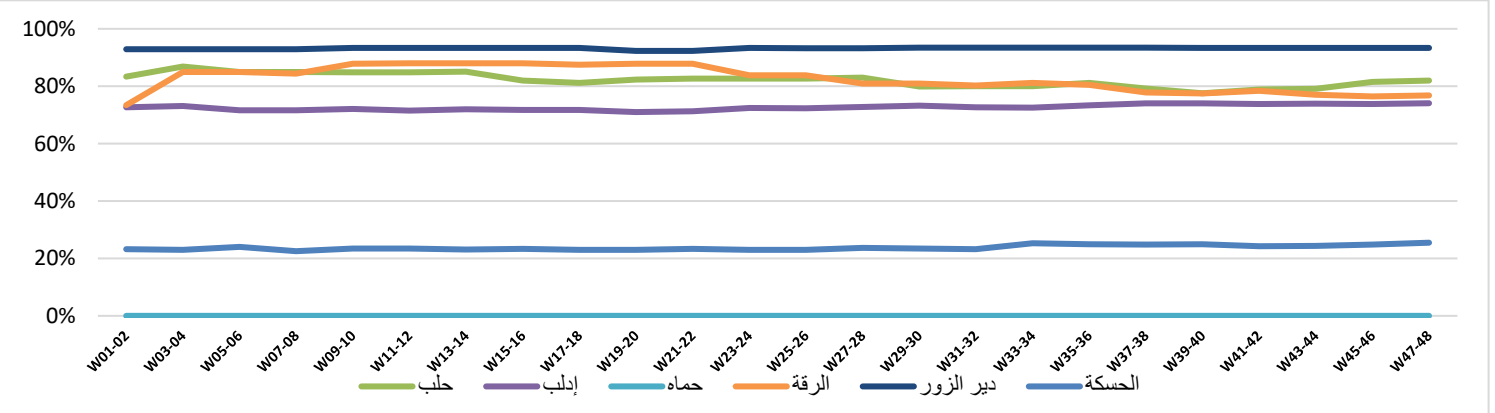
وضع التعقيم في محطات مياه الشرب العاملة



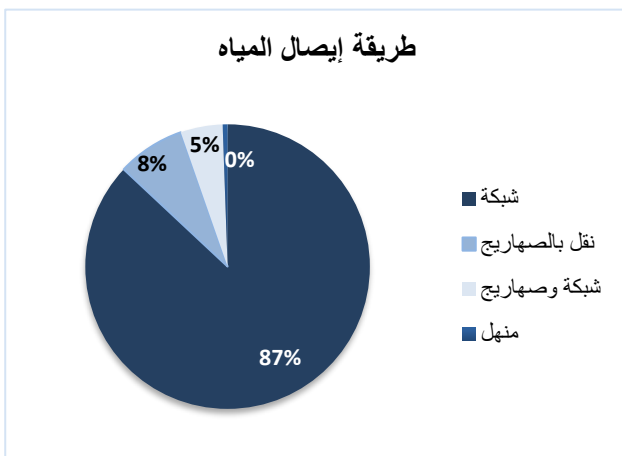
سبب عدم التعقيم في المحطات العاملة



الوضع التعقيمي لكل محافظة خلال الأسابيع



طريقة إيصال المياه



طريقة إيصال المياه				المحطات العاملة	المحافظة
منهل	شبكة وصهاريج	نقل بالصهاريج	شبكة		
5	14	4	121	144	حلب
0	27	58	158	243	إدلب
0	0	0	0	0	حماة
0	1	2	83	86	الرقة
0	0	4	56	60	دير الزور
0	1	1	363	365	الحسكة
5	43	69	781	898	الكلية

