

يتضمن هذا التقرير بيانات ترصد مرض كوفيد19 وفق نظام الترصد ضمن شبكة الإنذار المبكر والاستجابة في مناطق تغطية البرنامج ضمن شمال سوريا. يتبع نظام الترصد المعايير والبروتوكولات المعتمدة في الترصد من قبل منظمة الصحة العالمية ويتم تحديثها وفقاً لذلك. يتم إجراء مسحة بلعوم أنفي للحالات المشتبه لكوفيد19، ويتم إجراء تحليل مخبري بطريقة الr1-PCR من أجل الإثبات المخبري في مخبر البرنامج.

- This report includes the data from the Covid-19 surveillance system in early warning alert and response network EWARN in the covered areas in North of Syria.
- The program is following the WHO protocols and guidance of COVID-19 surveillance and updating it accordingly.
- A nasopharyngeal swab is collected for the COVID-19 suspected cases, then it will be tested by PCR for lab confirmation in our Labs.

Highlights

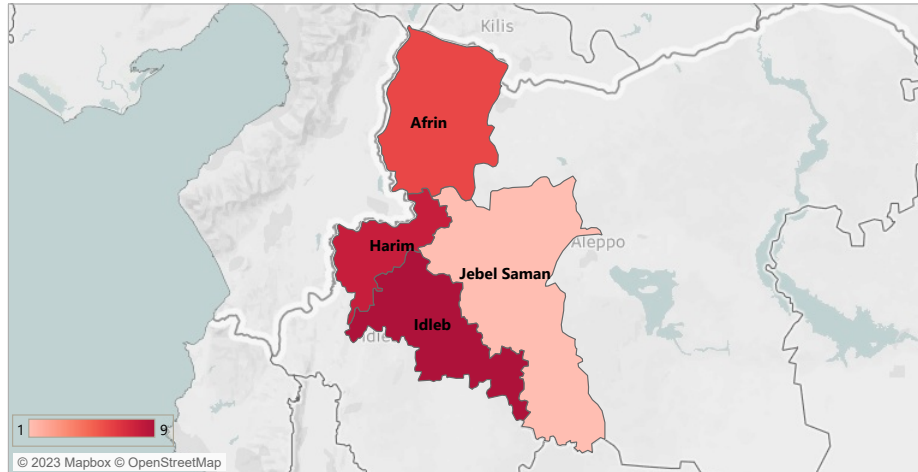
الموجز

5 new confirmed cases have been detected this week. All new cases are from NWS and no new cases in the Peace Spring area. The weekly positivity is 0.19% in NWS. 2,682 tests have been conducted this week. According to the COVID-19 risk map in NWS: Idlib and Harim districts are at medium risk level, other districts in NWS are at low risk level. 1 new death in NWS from the SARS-COV-2 positive cases this week, no new classification for previous deaths with positive lab result for SARS-COV-2 as a COVID-19 related deaths. No new confirmed cases reported from the workers in the health sector in NWS this week. 1 new confirmed case from IDPs in camps in NWS this week.

اكتشاف 5 حالات كوفيد 19 مثبتة جديدة هذا الأسبوع كلها في شمال غرب سوريا. لم يتم اكتشاف حالات جديدة في منطقة نبع السلام. معدل الإيجابية الأسبوعي في شمال غرب سوريا 0.19%. تم إجراء هذا الأسبوع 2,682 تحليل PCR. بحسب خريطة الخطر لانتشار كوفيد-19: منطقتي إدلب وحارم ضمن المستوى متوسط الخطورة، باقي المناطق في شمال غرب سوريا ضمن المستوى منخفض الخطورة. تسجيل حالة وفاة جديدة ايجابية لكوفيد-19 في شمال غرب سوريا هذا الأسبوع. لم يتم تصنيف وفيات جديدة كوفيات مرتبطة بكوفيد-19 من الوفيات الإيجابية لكوفيد-19. لم يتم تسجيل حالات جديدة لكوفيد19 من الكوادر العاملة في القطاع الصحي في شمال غرب سوريا هذا الأسبوع. تسجيل حالة واحدة جديدة لكوفيد-19 من النازحين في المخيمات في شمال غرب سوريا هذا الأسبوع.

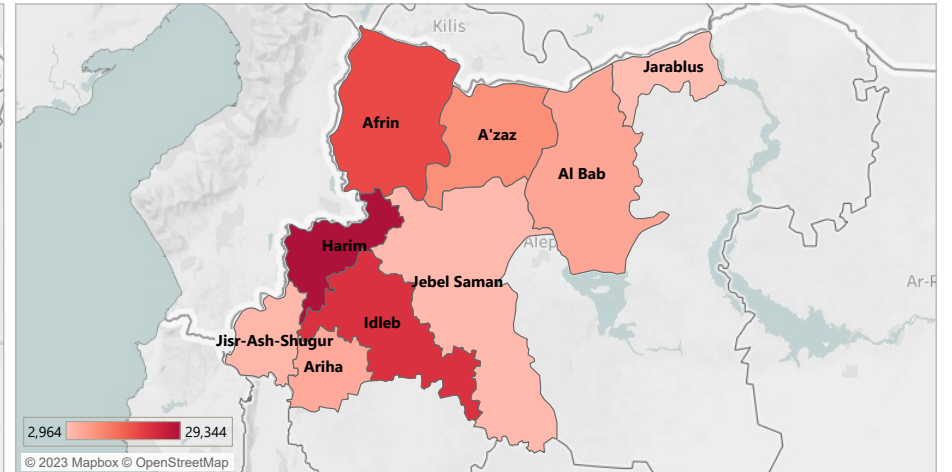
Confirmed cases in the last 28 days

توزع الحالات المثبتة خلال آخر 28 يوم



Total confirmed cases distribution

توزع الحالات المثبتة الكلي



*The case definitions of confirmed and probable case are set according to the WHO surveillance guidelines updated on February 2022.

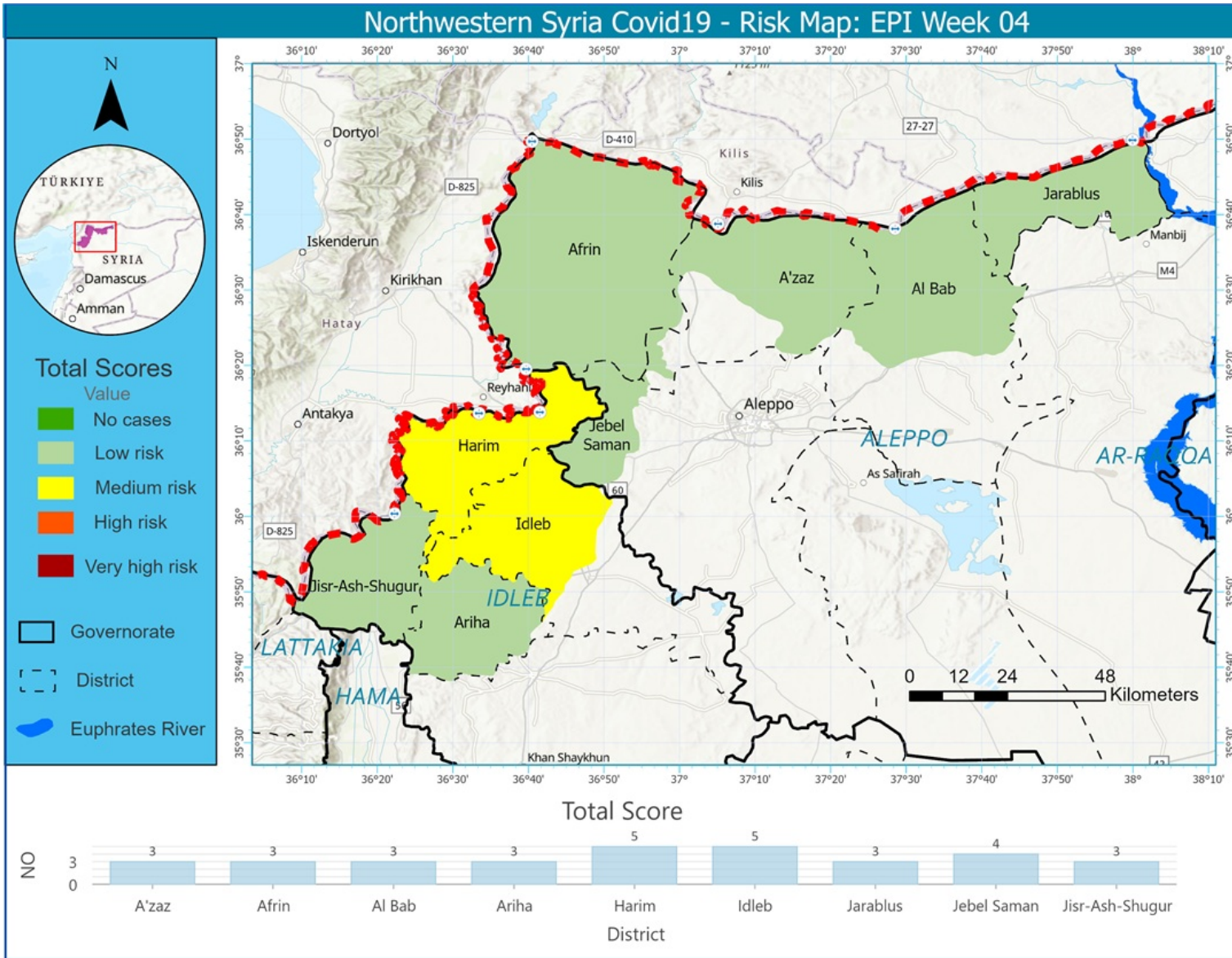
تم اعتماد تعريف الحالات وفقاً لدليل منظمة الصحة العالمية المحدث في شباط 2022

The cumulative data is up to 28 January 2022

البيانات التراكمية حتى تاريخ 28 كانون الثاني 2022

Northwestern Syria Covid 19 - Risk Map

خريطة الخطر لإنتشار كوفيد 19 في شمال غرب سوريا



تظهر الخريطة مستوى الخطر لإنتشار مرض كوفيد19 في مناطق شمال غرب سوريا خلال الأسبوعين الماضيين، وذلك بالاعتماد على المشعرات التالية: معدل الحدوث لكل 100 ألف نسمة، معدل الوفيات لكل 100 ألف نسمة، نسبة الإيجابية، عدد التحاليل لكل ألف نسمة خلال أسبوع واحد.

This map demonstrates the risk of COVID-19 transmission at the district level in NWS in the last 2 weeks, depending on these 4 indicators:
 COVID-19 incidence rate per 100K
 COVID-19 mortality rate per 100K
 The positivity rate.
 No. of PCR tests per 1K per week

Cases

معلومات الحالات

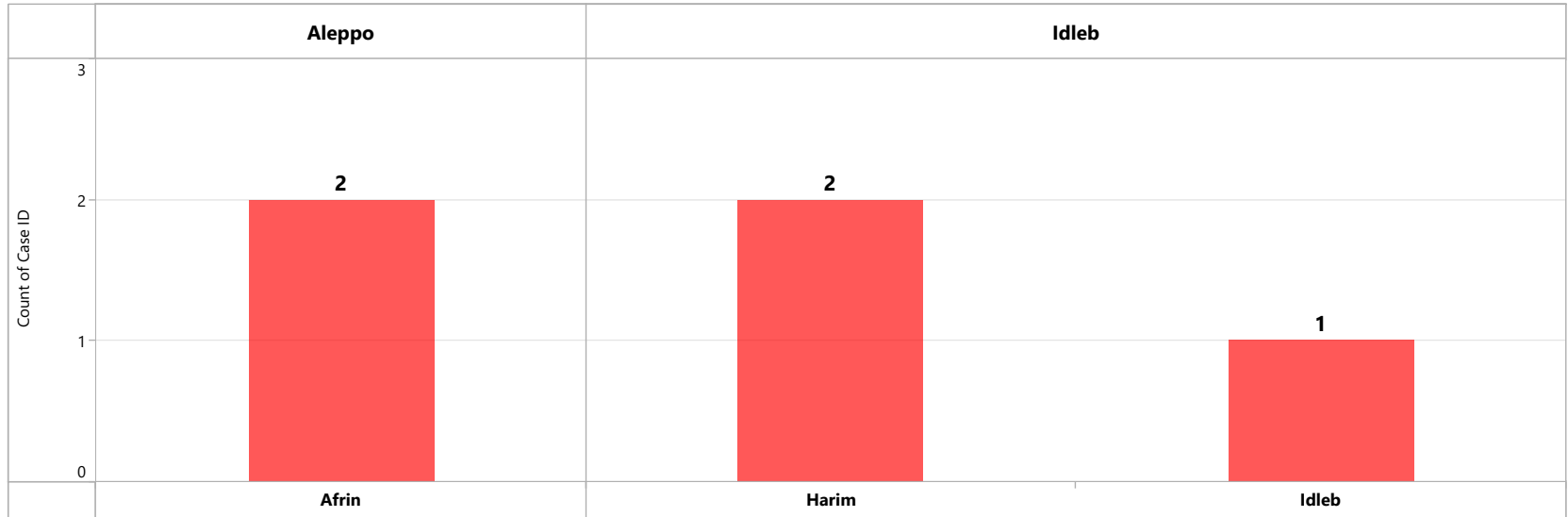
Confirmed Cases

الحالات المثبتة

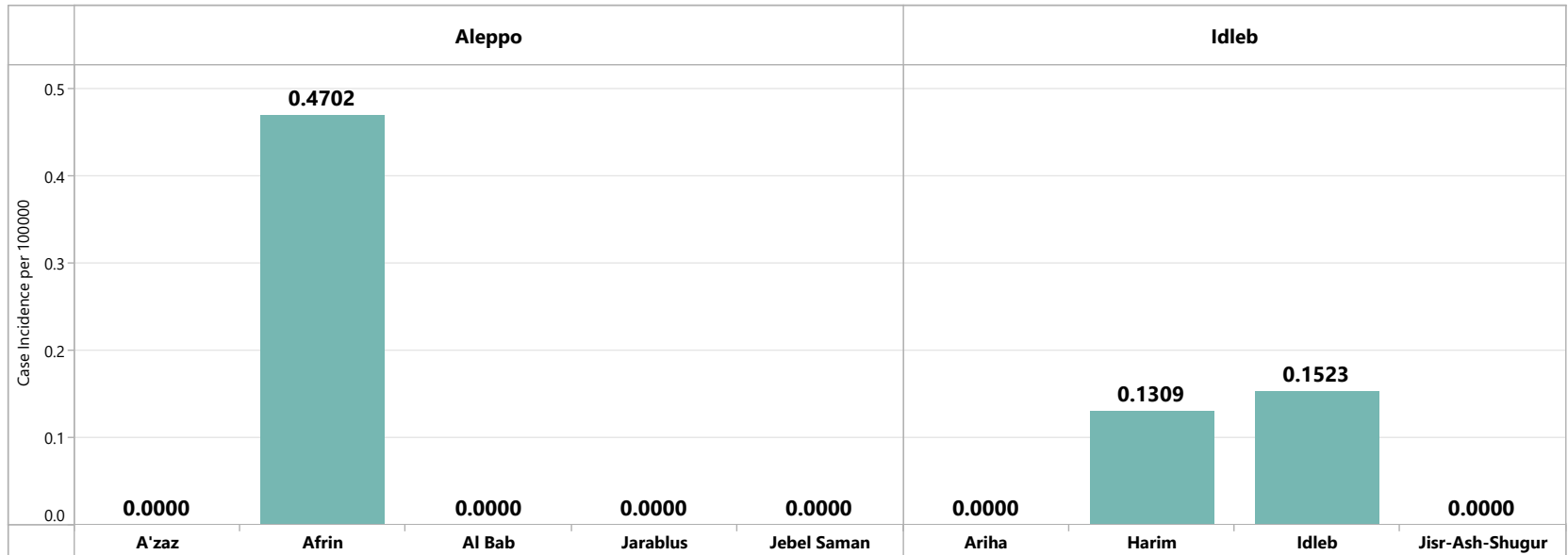
Area المنطقة	Governorate المحافظة	New confirmed cases الحالات الجديدة	Total confirmed مجموع الإيجابي	New Recovored الشفاء الجديد	Total Recovered الشفاء الكلي	New PCR-positive COVID-19 related deaths الوفيات الجديدة المرتبطة من الحالات الإيجابية	Total PCR-positive COVID-19 related deaths الوفيات الكلي من الحالات الايجابية
NWS شمال غرب سوريا	Aleppo حلب	2	42,579	1	41,885	0	429
	Idleb إدلب	3	62,232	5	60,742	0	845
NWS Total الكلي لشمال غرب سوريا		5	104,811	6	102,627	0	1,274
Peace Spring نبع السلام		0	13,648	0	13,551	0	98
Total الكلي		5	116,213	6	116,178	0	1,372

New confirmed COVID-19 Cases - NWS - Epi W04-2023
 عدد الحالات المثبتة الجديدة خلال الأسبوع 04 شمال غرب سوريا

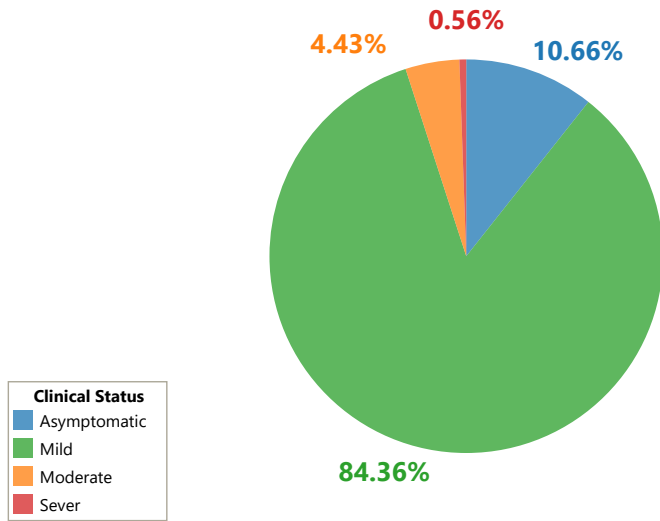
New Confirmed Cases Epi W04
5



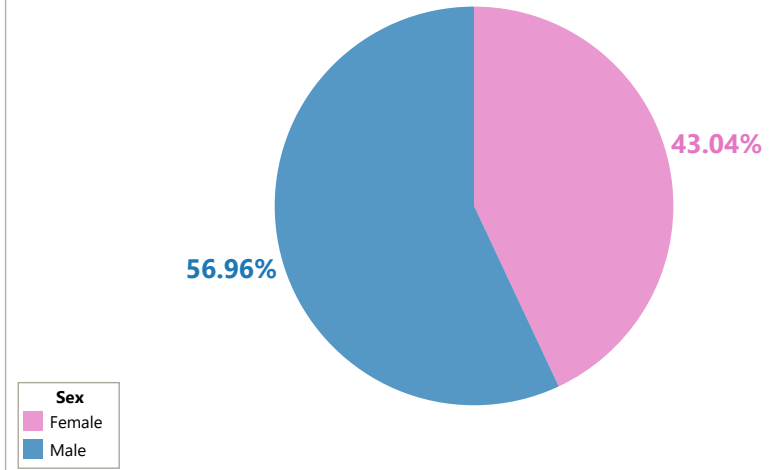
Case incidence rate per 100,000 NWS - Epi W04



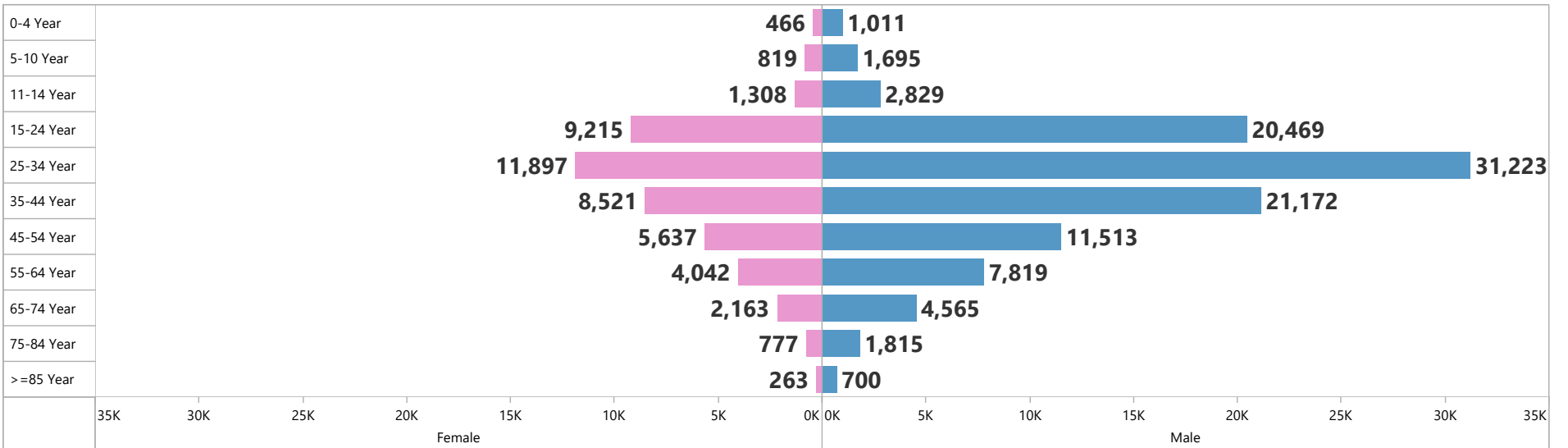
Clinical Status of Confirmed Cases at the investigation time
الحالة السريرية للحالات المؤكدة وقت تقصي الحالة



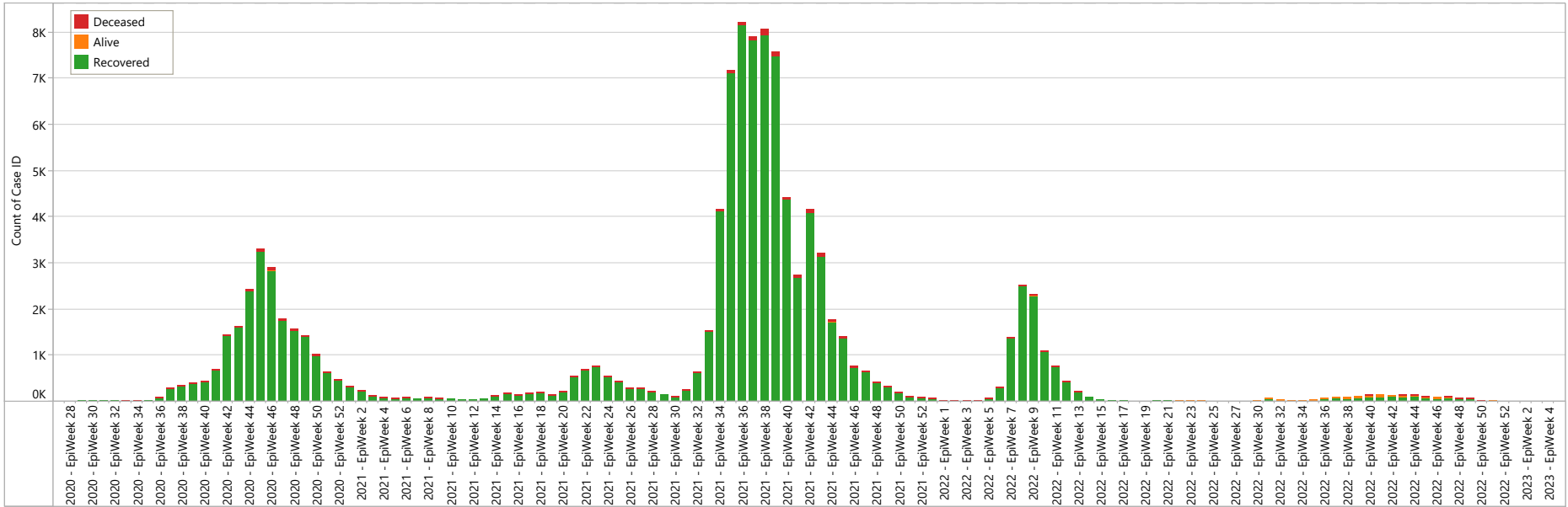
Sex Distribution
التوزع الجنسي



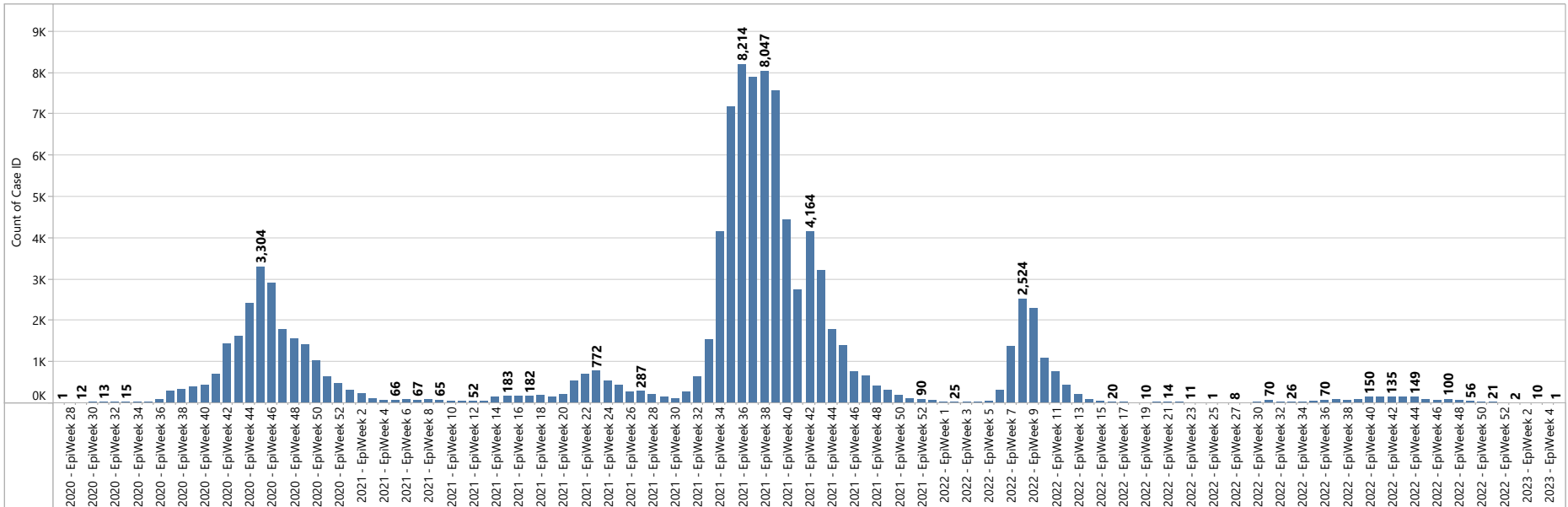
Age Distribution
التوزع العمري



The final outcome of the confirmed cases
المصير النهائي للحالات المثبتة



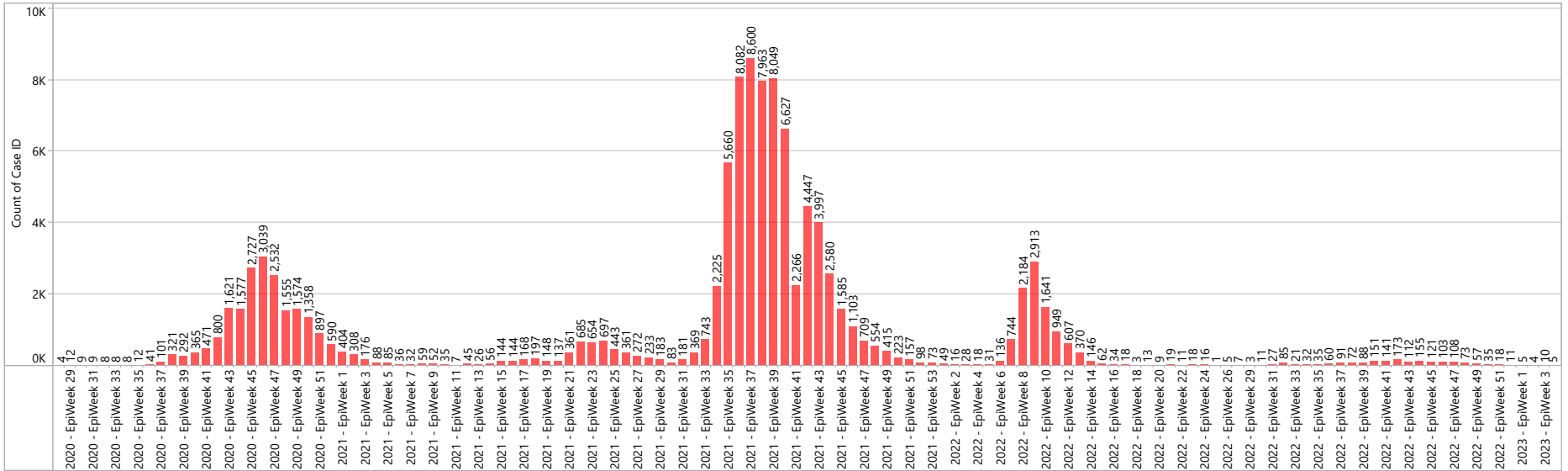
Confirmed Cases by onest date
الحالات المثبتة حسب تاريخ بدء الأعراض



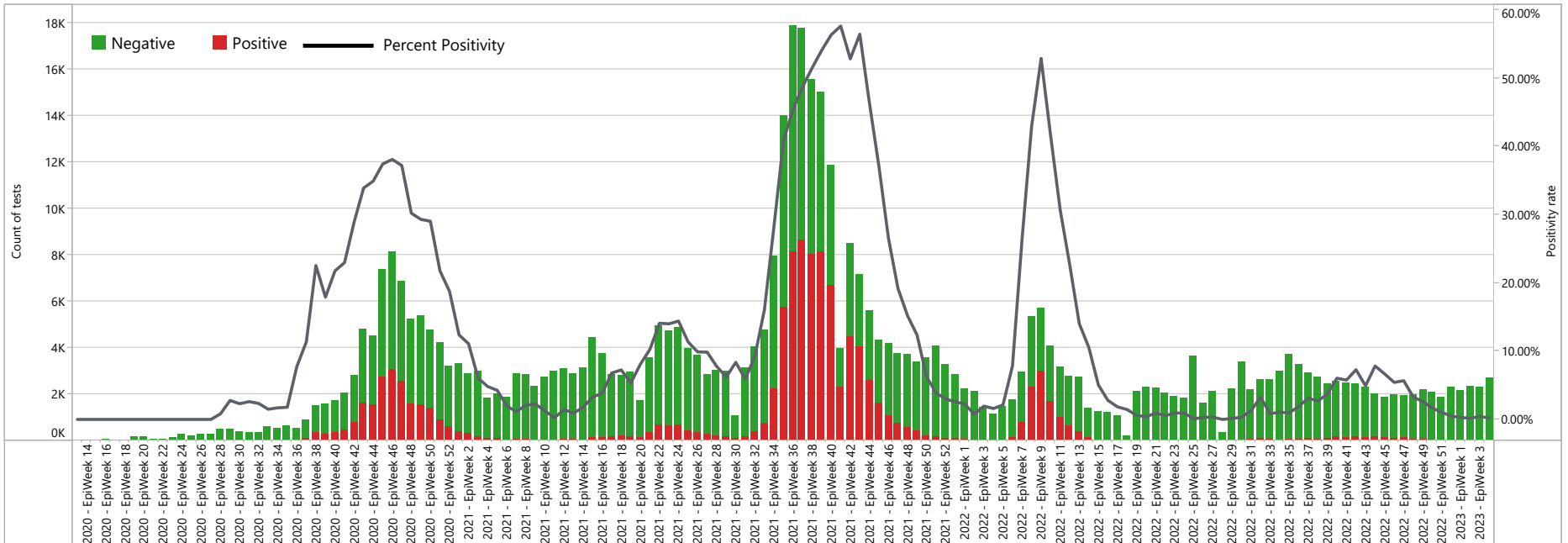
Epidemiological curves for NWS

المنحنيات الوبائية لشمال غرب سوريا

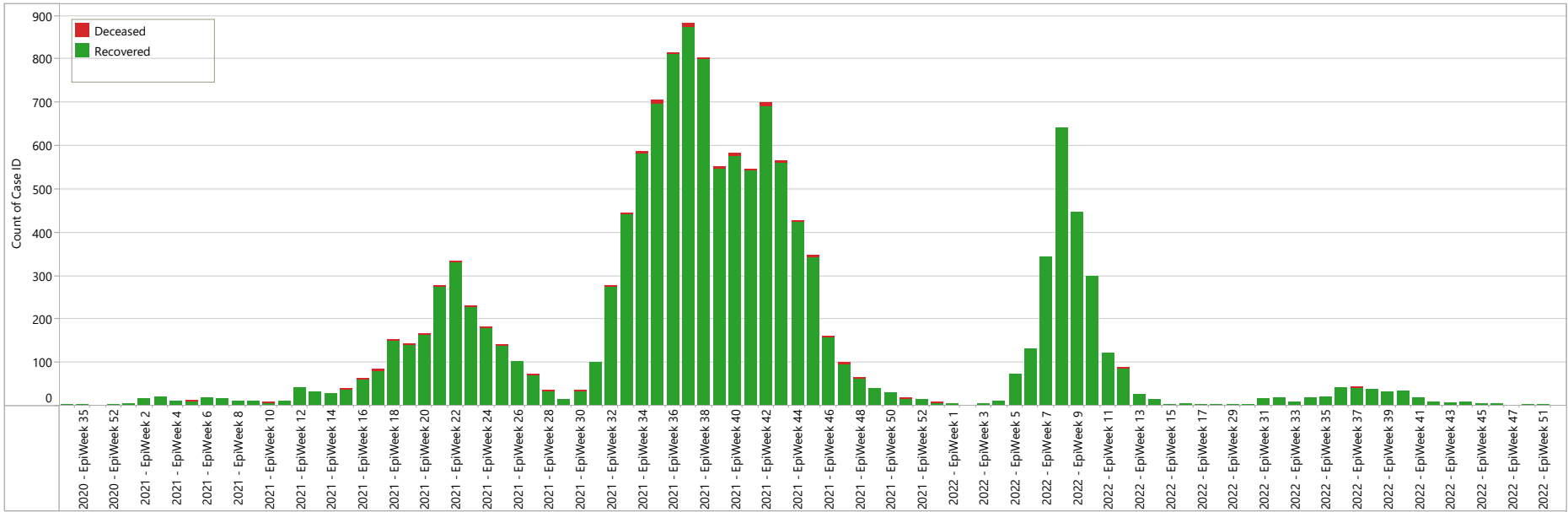
Epi Curve for the positive cases by date of laboratory confirmation
المنحنى الوبائي للحالات المنبئة الجديدة وفق تاريخ النتيجة المخبرية



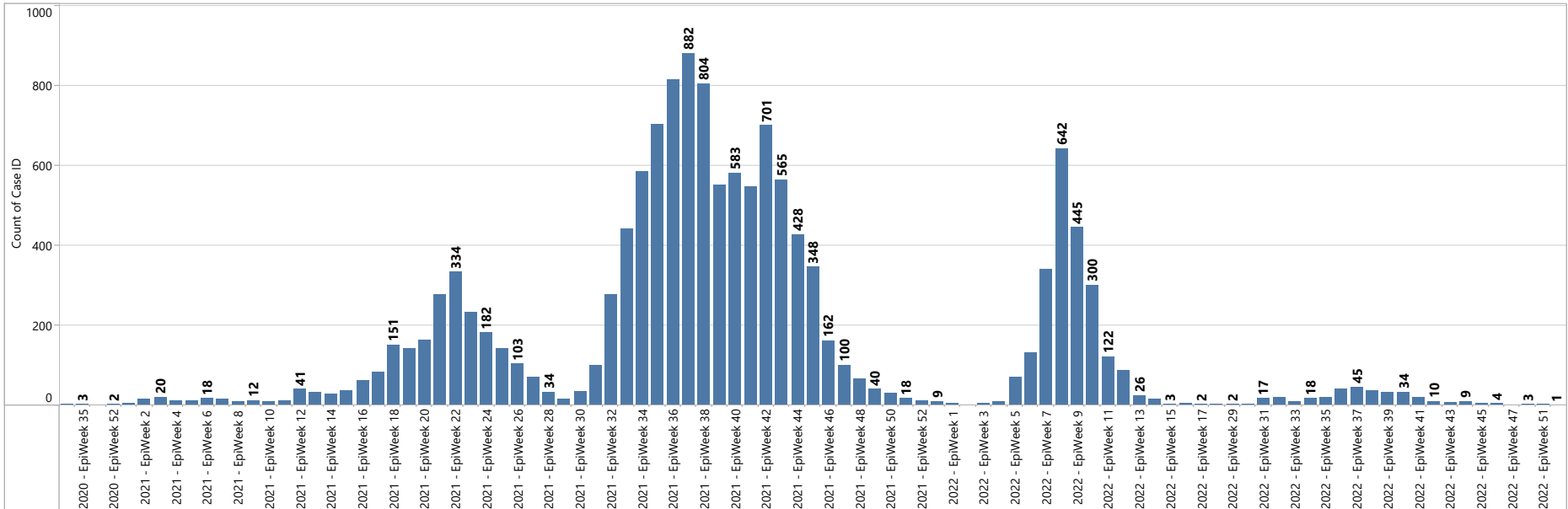
Epi Curve for the positivity rate by date of laboratory result
المنحنى الوبائي للمعدل الإيجابية حسب نتائج تحليل المختبر



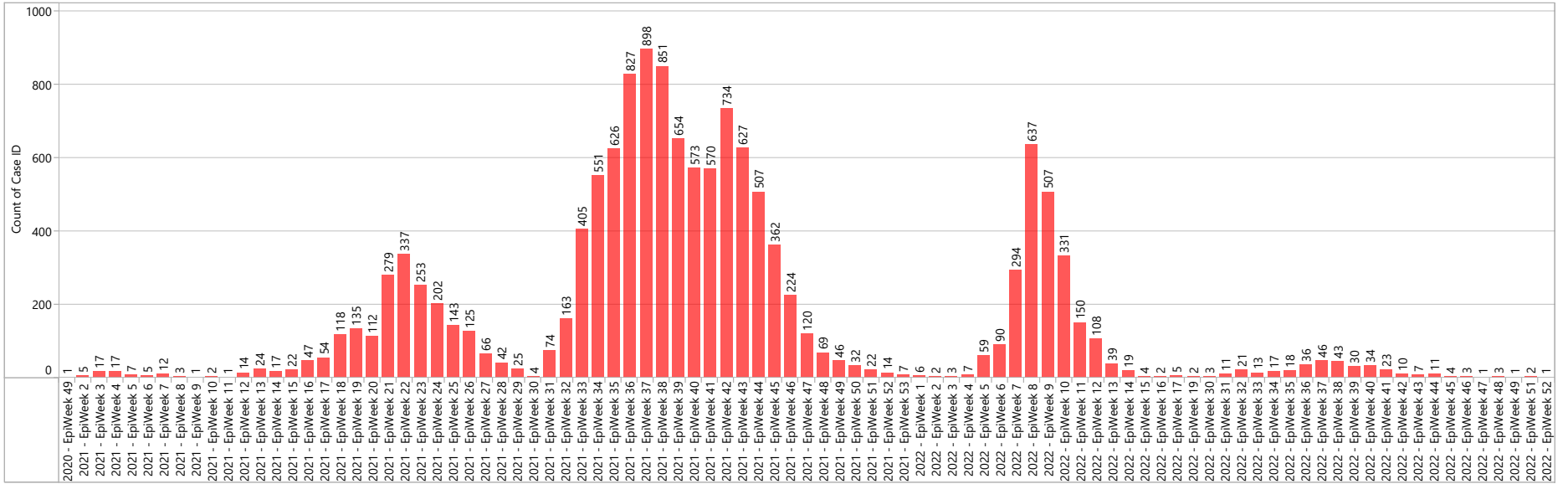
The final outcome of the confirmed cases
المصير النهائي للحالات المثبتة



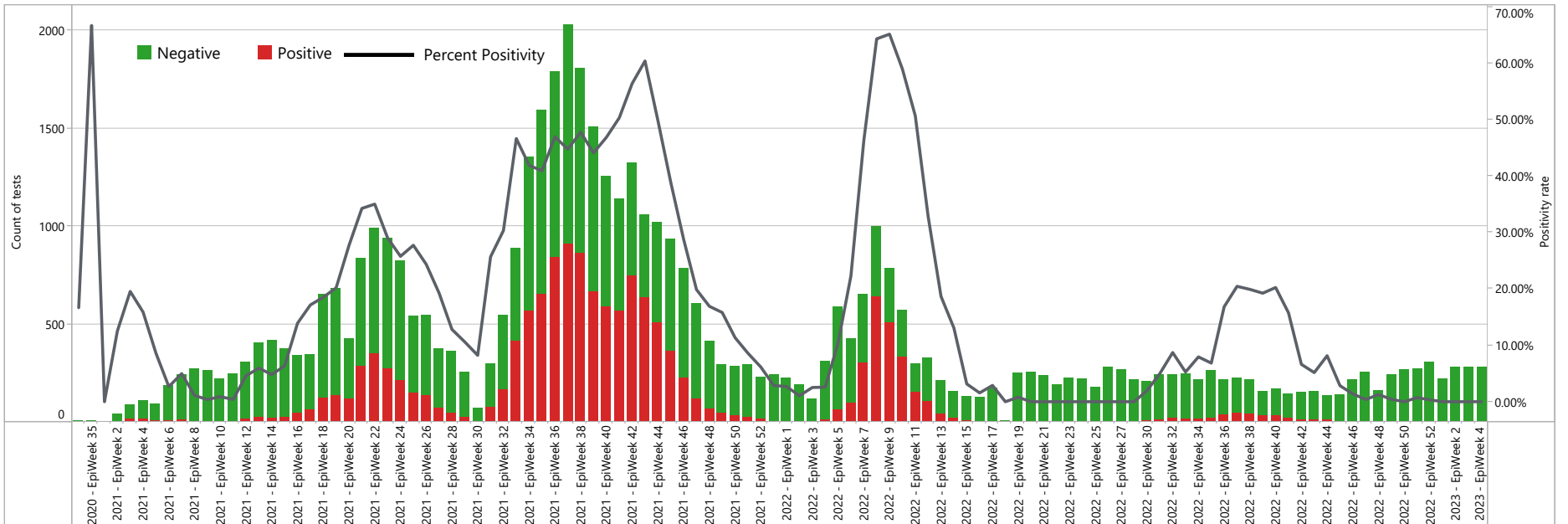
Confirmed Cases by onset date
الحالات المثبتة حسب تاريخ بدء الأعراض



Epi Curve for the positive cases by date of laboratory
المنحنى الوبائي للحالات المنبئة الجديدة وفق تاريخ النتيجة المخبرية



Epi Curve for the positivity rate by date of laboratory result
المنحنى الوبائي للمعدل الإيجابية حسب نتائج تحليل المختبر



Deceased Cases in NWS

حالات الوفيات في شمال غرب سوريا

Deaths cases in week 04 حالات الوفيات خلال الاسبوع 04	New deaths for positive SARS-COV-2 cases in the last week الوفيات الجديدة للحالات الإيجابية لفيروس السارس 2 خلال آخر الأسبوع	The total deaths for the positive cases عدد الوفيات الكلي للحالات الإيجابية	The total COVID-19 related deaths عدد الوفيات الكلي المرتبطة بمرض كوفيد 19
Aleppo حلب	0	583	429
Idleb إدلب	1	1,044	845
Total المجموع	1	1,627	1,274

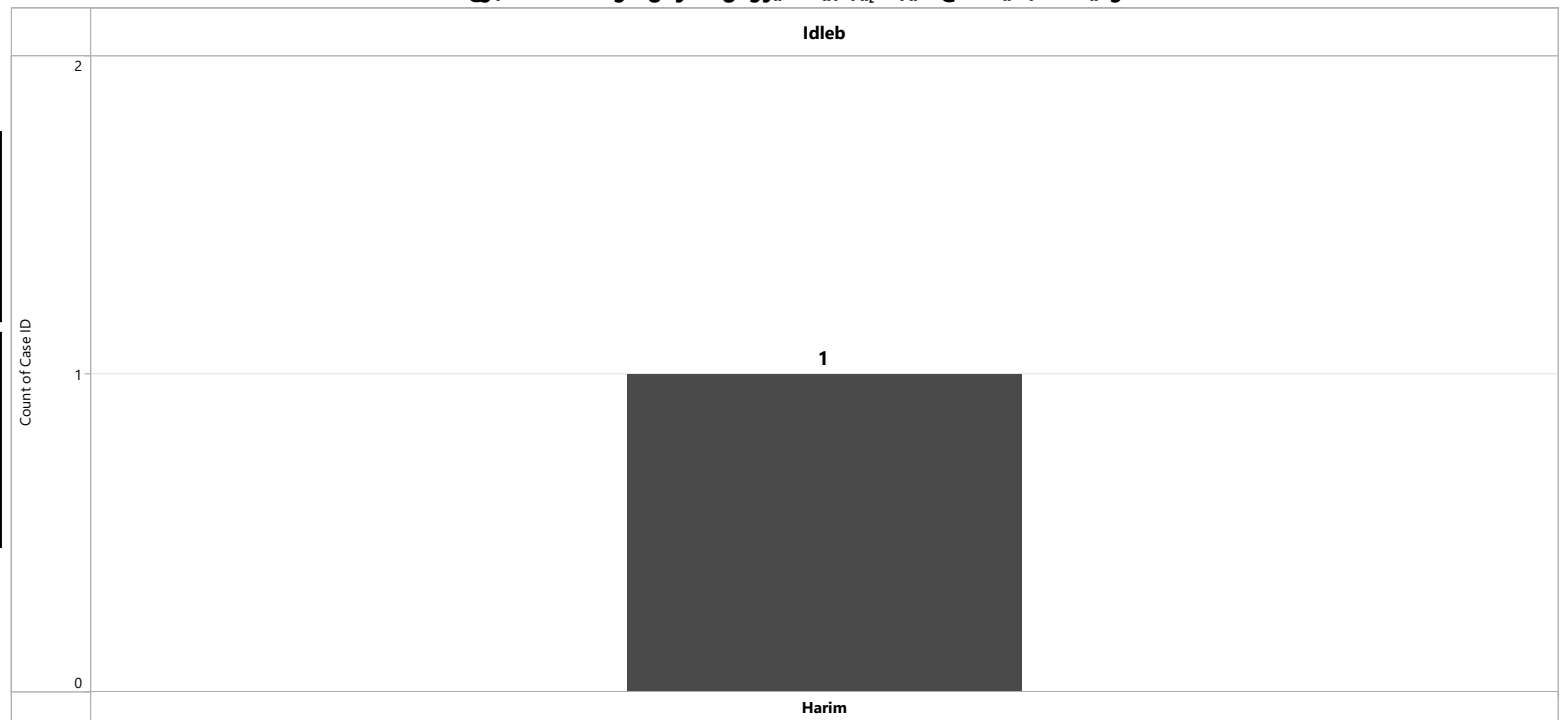
New Deaths from SARS-COV-2 Positive Cases (Epi W04) الوفيات الجديدة مع نتيجة إيجابية لفيروس سارس كوف 2 - الأسبوع 04

New deaths from SARS-COV-2 Positive Cases (Epi W04)

1

New classified deaths attributed to COVID-19, regardless the PCR lab result (Epi W04)

0

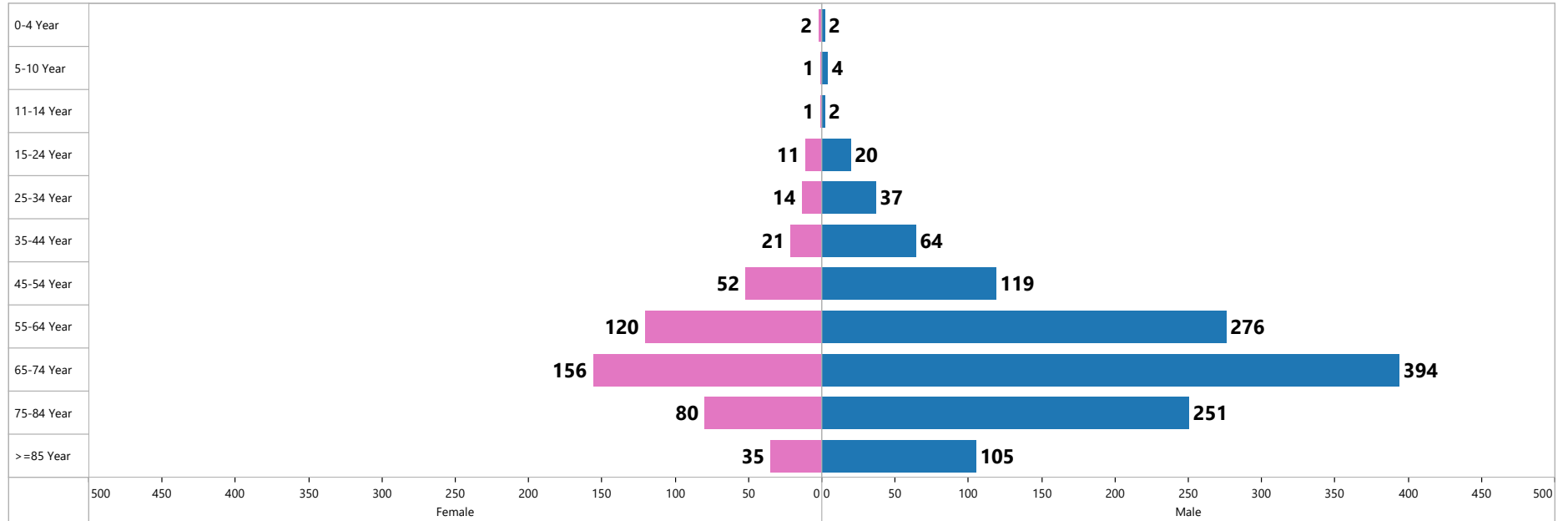


Deceased Cases in NWS

حالات الوفيات في شمال غرب سوريا

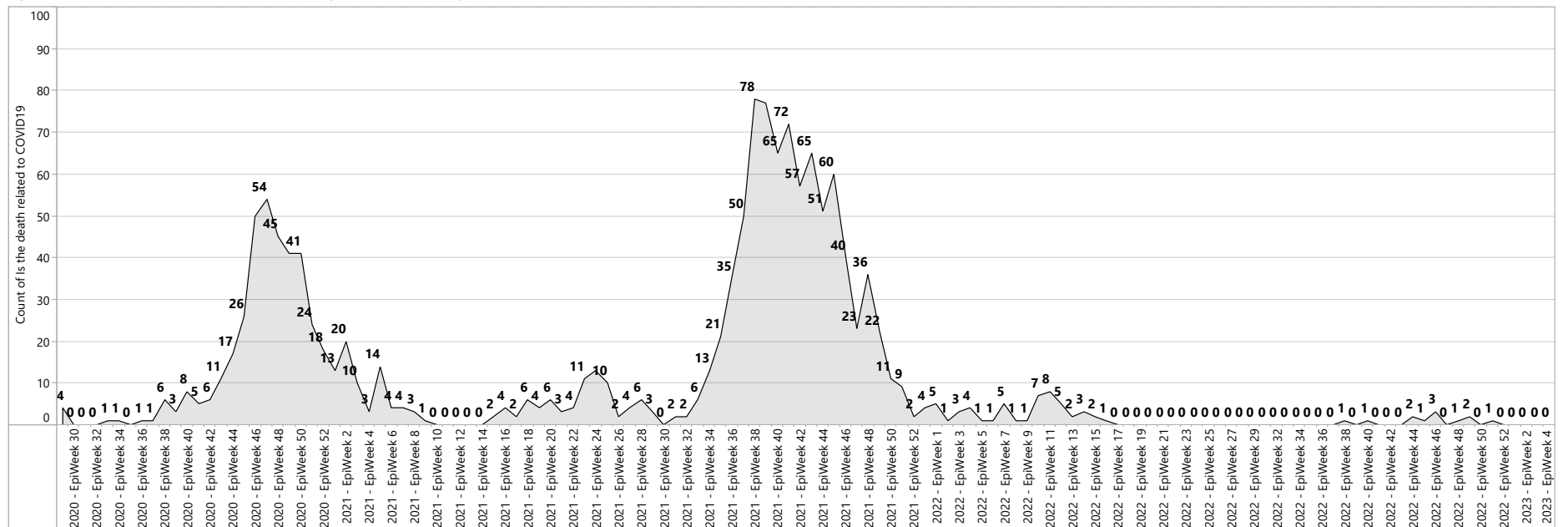
Age distribution for the COVID-19 attributed deaths

التوزيع العمري لحالات الوفاة المرتبطة بكوفيد 19



Epi curve for deaths from SARS-COV-2 positive cases by date of death

المحنى الوبائي للوفيات المرتبطة بكوفيد 19 من الحالات ايجابية الفيروس سارس-كوف-2

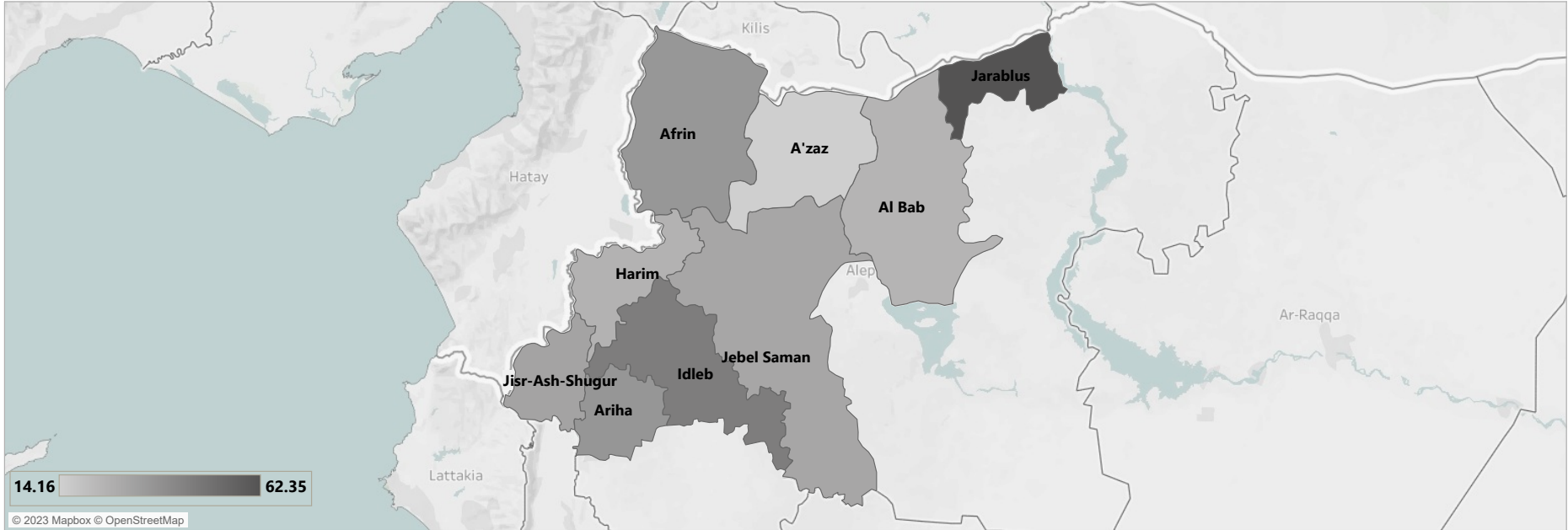


Deceased Cases in NWS

حالات الوفيات في شمال غرب سوريا

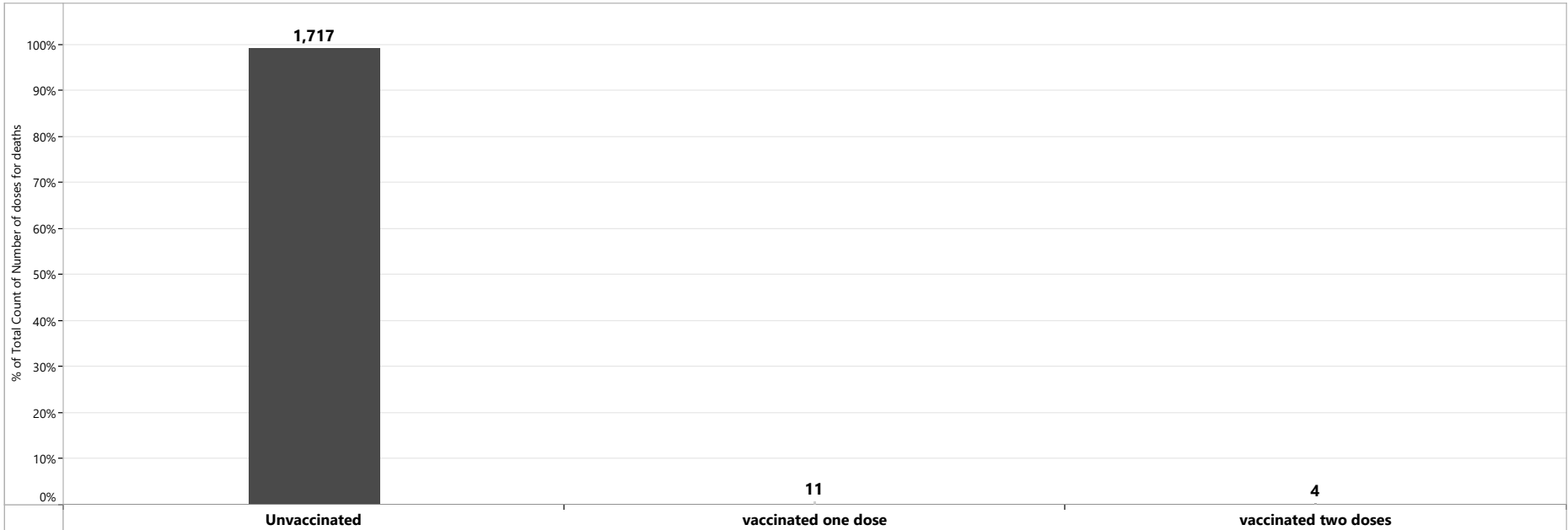
Mortality rate per 100K

عدد الوفيات الكلي على مستوى المنطقة لكل 100 ألف نسمة



Vaccination status of deaths with positive PCR result

الحالة التلقيحية للوفيات التي لديها نتيجة إيجابية PCR



Contacts

معلومات المخالطين

New recognized contacts	Total recognized contacts	Contacts under follow up	Completed follow up	Context of Exposure	نمط التعرض
0	84,862	34,114	50,748	Home/household	45,933
				Unknown	36,916
				Workplace	1,748
				Hospital/healthcare	261
				Tour group	39

Main indicators - The virus transmission level (NWS)

المشعرات الرئيسية - مستوى انتشار الفيروس (شمال غرب سوريا)

Governorate	District	Population	Case Incidence per 100000 in the last 2 weeks	Positivity rate	Mortality rate per 100000 in the last 2 weeks
Aleppo	A'zaz	536,815	0.00	0.00%	0.00
	Afrin	425,331	0.35	0.23%	0.00
	Al Bab	267,192	0.00	0.00%	0.00
	Jarablus	101,035	0.00	0.00%	0.00
	Jebel Saman	240,461	0.21	0.67%	0.00
Idleb	Ariha	173,124	0.00	0.00%	0.00
	Harim	1,527,385	0.16	0.57%	0.00
	Idleb	656,452	0.46	1.22%	0.00
	Jisr-Ash-Shugur	305,410	0.00	0.00%	0.00
Grand Total		4,233,205	0.13	0.30%	0.00

Lab Tests

معلومات التحاليل المخبرية

LAB Name اسم المخبر	Idleb إدلب	Afrin عفرين	Jarablus جرابلس	Tell Abiad تل أبيض	DDD(Jandairis) جنديرس	DDD(Dana) الدانا	Azaz إعزاز
New tests in the last week عدد التحاليل الجديدة في الأسبوع الأخير	1,280	564	0	282	384	454	0
Total tests in the lab عدد التحاليل الكلي في المخبر	202,559	95,726	67,525	44,490	22,935	29,887	17,862

NW/NE	Gov	Dis	New Tests	Total Tests	Positive	Negative
NW	Aleppo	A'zaz	30	31,038	10,065	20,973
		Afrin	914	102,347	20,016	82,331
		Al Bab	5	30,564	6,626	23,938
		Jarablus	0	36,139	3,008	33,131
		Jebel Saman	282	17,105	3,783	13,322
		Total	1,231	217,193	43,498	173,695
	Idleb	Ariha	112	27,333	6,164	21,169
		Harim	740	118,966	29,520	89,446
		Idleb	596	88,776	22,819	65,957
		Jisr-Ash-Shugur	3	11,185	4,032	7,153
		Total	1,451	246,260	62,535	183,725
Total		2,682	463,453	106,033	357,420	
NE	Al-Hasakeh	Ras Al Ain	138	16,328	3,240	13,088
		Total	138	16,328	3,240	13,088
	Ar-Raqqa	Tell Abiad	144	31,299	10,691	20,608
		Total	144	31,299	10,691	20,608
	Total		282	47,627	13,931	33,696
Grand Total		2,964	511,080	119,964	391,116	

New PCR tests - NWS - Epi W04-2023

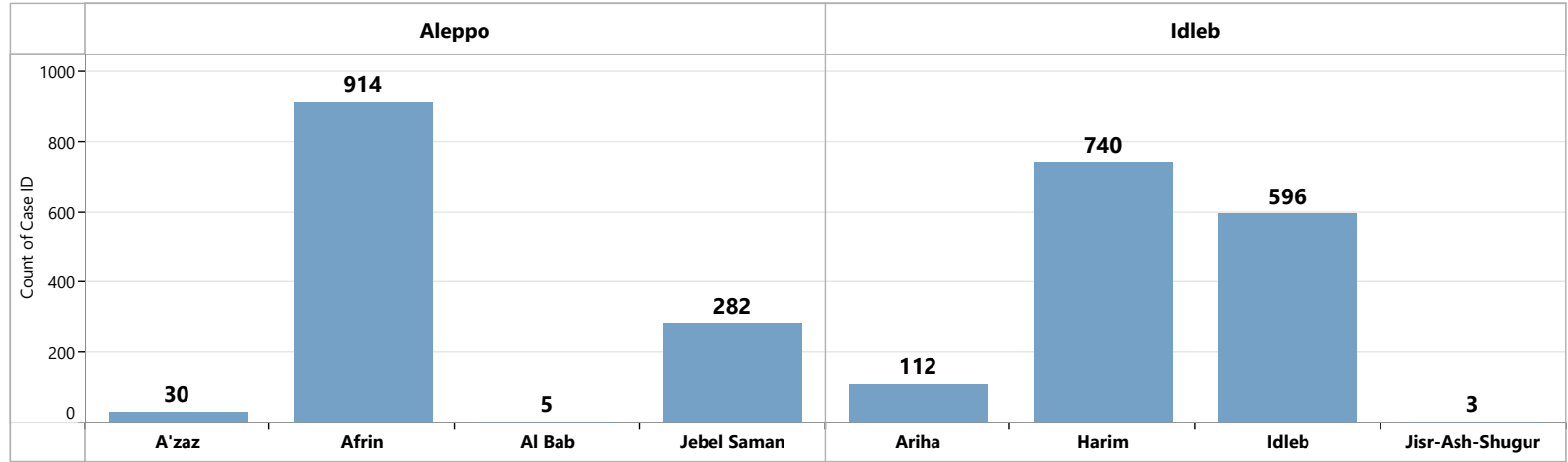
عدد التحاليل الجديدة في شمال غرب سوريا الأسبوع الوبائي 2023-04

New PCR tests Epi W04

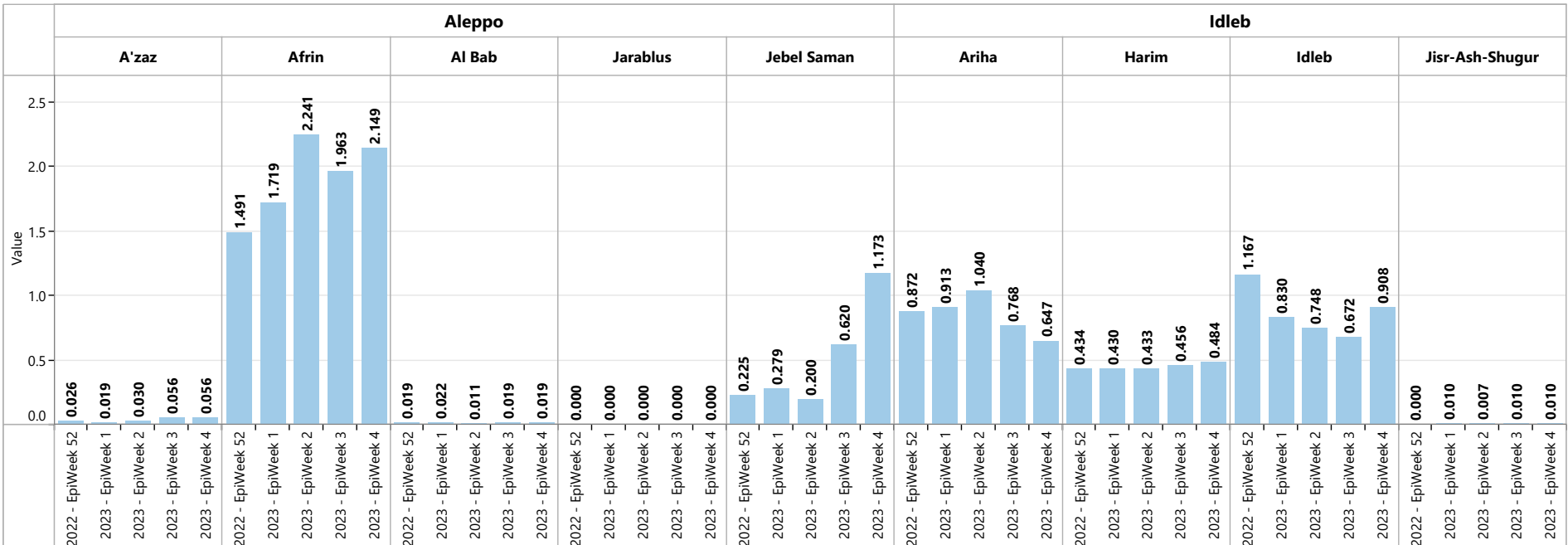
2,682

Weekly positivity rate
Epi W04

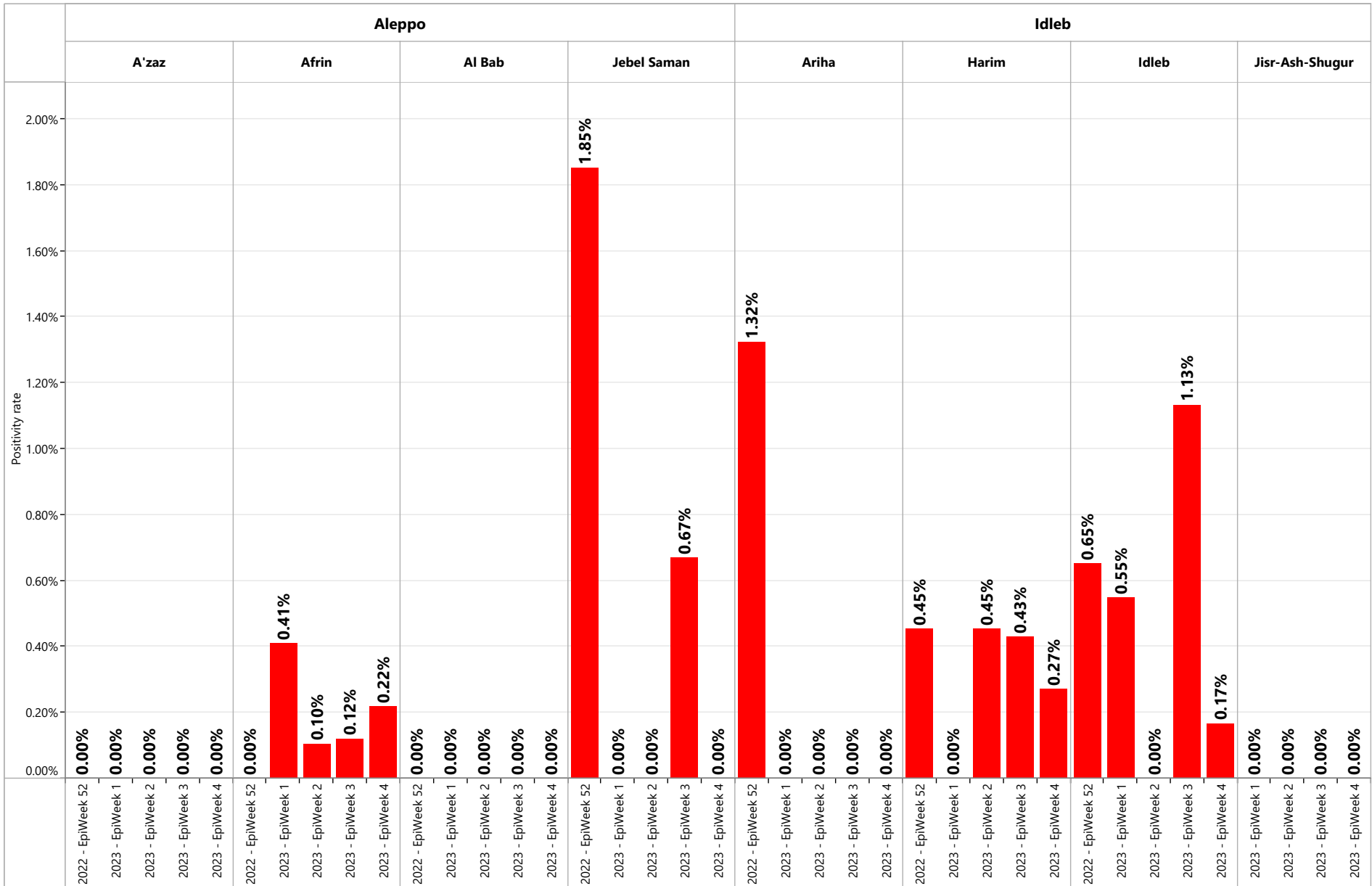
0.19%



Weekly PCR tests per 1000 population - NWS - Epi W52 - 2022 to W04- 2023



Weekly Positivity Rate PCR - NWS - Epi W52 - 2022 to W04 -2023



HCWs Confirmed cases

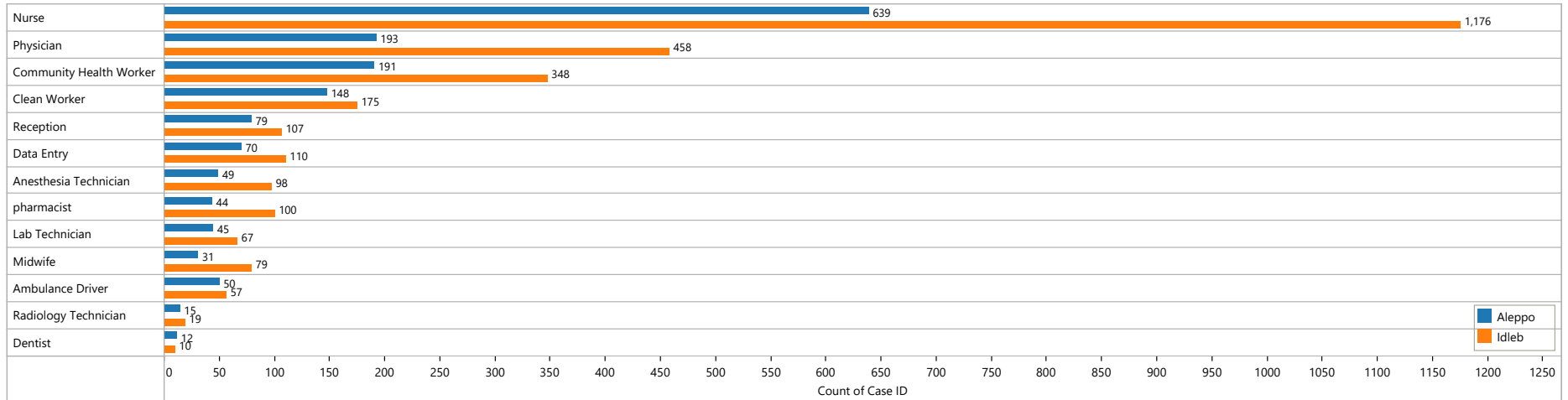
معلومات العاملين في مجال الرعاية الصحية

Confirmed Cases		الحالات المثبتة					
Area المنطقة	Governorate المحافظة	New confirmed cases الحالات الجديدة	Total confirmed مجموع الإيجابي	New Recovored الشفاء الجديد	Total Recovered الشفاء الكلي	New associated deaths الوفيات الجديدة	Total associated deaths الوفيات الكلي
NWS شمال غرب سوريا	Aleppo حلب	0	1,552	0	1,529	0	6
	Idleb إدلب	0	2,797	0	2,782	0	6
NWS Total الكلي لشمال غرب سوريا		0	4,349	0	4,311	0	12
Peace Spring نبع السلام		0	76	0	76	0	0
Total الكلي		0	4,425	0	4,387	0	12

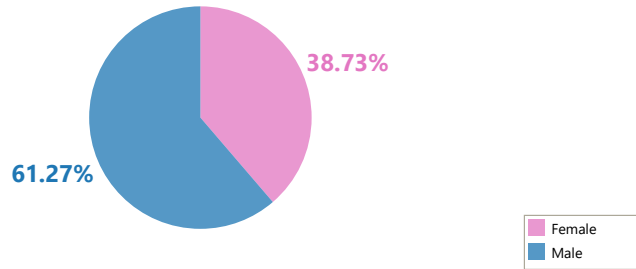
HCWs Confirmed cases

معلومات العاملين في مجال الرعاية الصحية

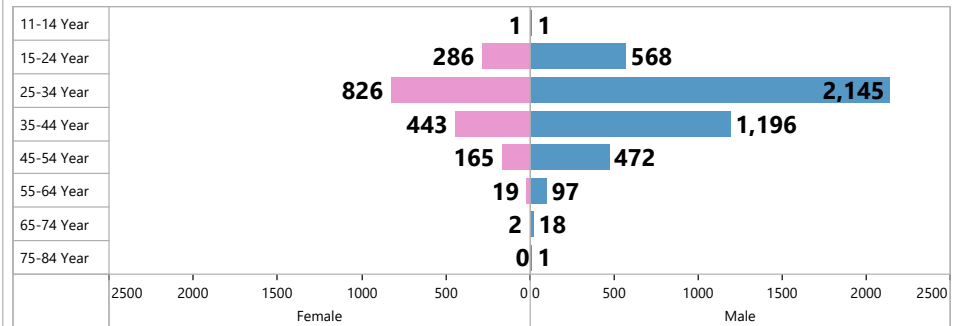
HCWs Majors in NWS
تخصصات الكوادر الصحية في شمال غرب سوريا



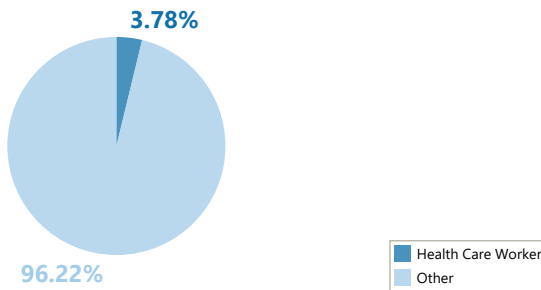
Sex distribution
التوزيع الجنسي



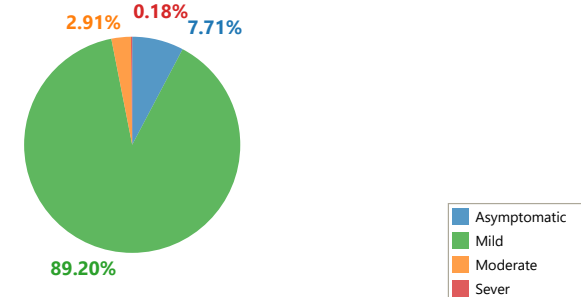
Age distribution
التوزيع العمري



Confirmed cases from Health care workers out of the total confirmed cases
نسبة الكوادر الصحية من الحالات الكلية المثبتة



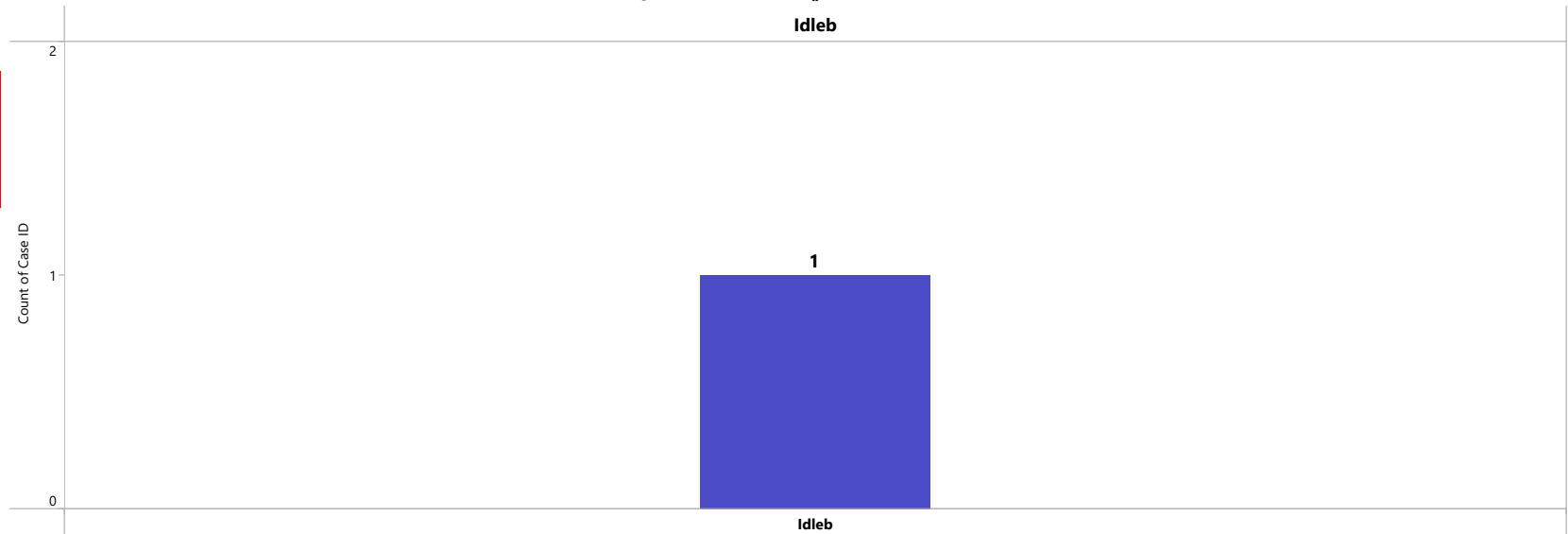
Clinical Status of Confirmed Cases from HCWs
الحالة السريرية للحالات المؤكدة من العمال الصحيين



New confirmed cases in camps - district level distribution
الحالات الجديدة المثبتة في المخيمات على مستوى المنطقة

New Confirmed Cases Epi W04

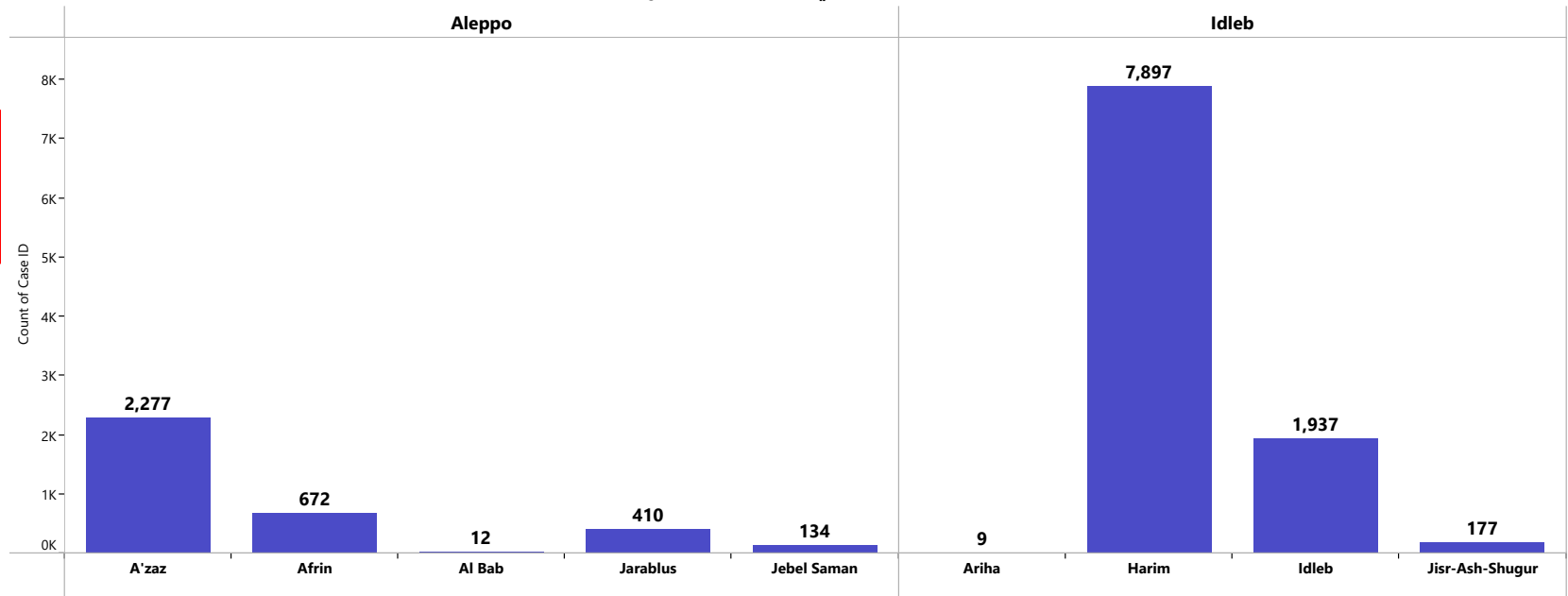
1



Total confirmed cases in camps - district level distribution
الحالات الكلية المثبتة في المخيمات على مستوى المنطقة

Total Confirmed Cases in camps

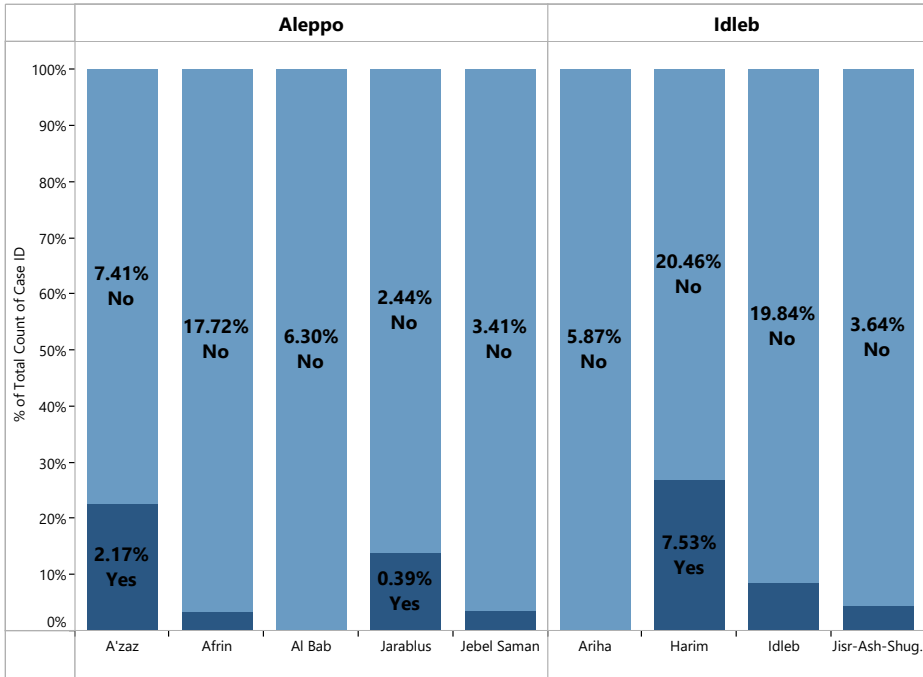
13,525



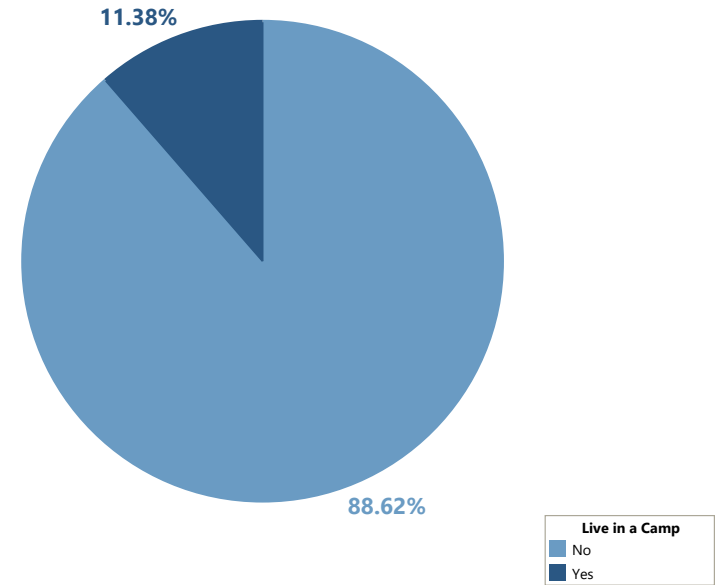
The confirmed cases from IDPs in the camps - NWS

حالات الكوفيد 19 المثبتة من النازحين في مخيمات شمال غرب سوريا

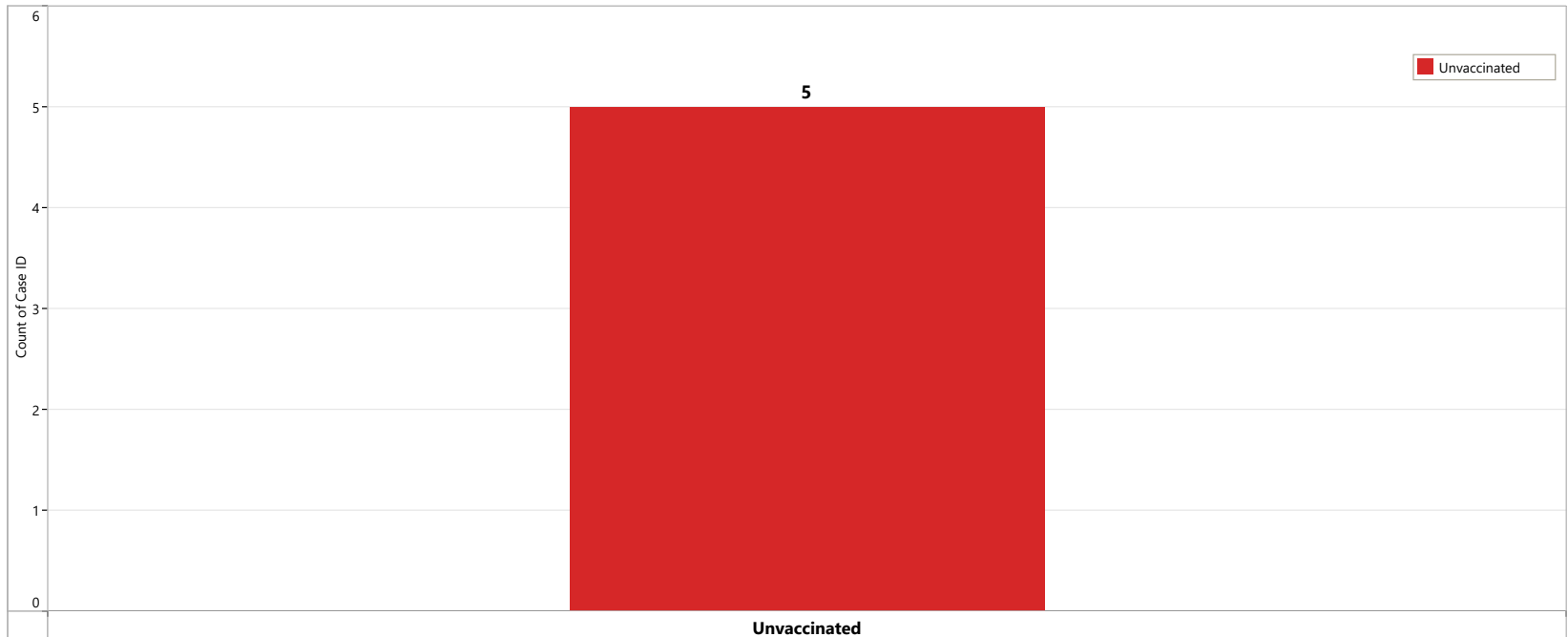
Confirmed cases from IDPs in the camps out of the total confirmed cases
نسبة الحالات المثبتة داخل المخيمات من الحالات المثبتة الكلية



Confirmed cases from IDPs in camps out of the total confirmed
نسبة الحالات المثبتة بين النازحين في المخيمات من كل الحالات المثبتة

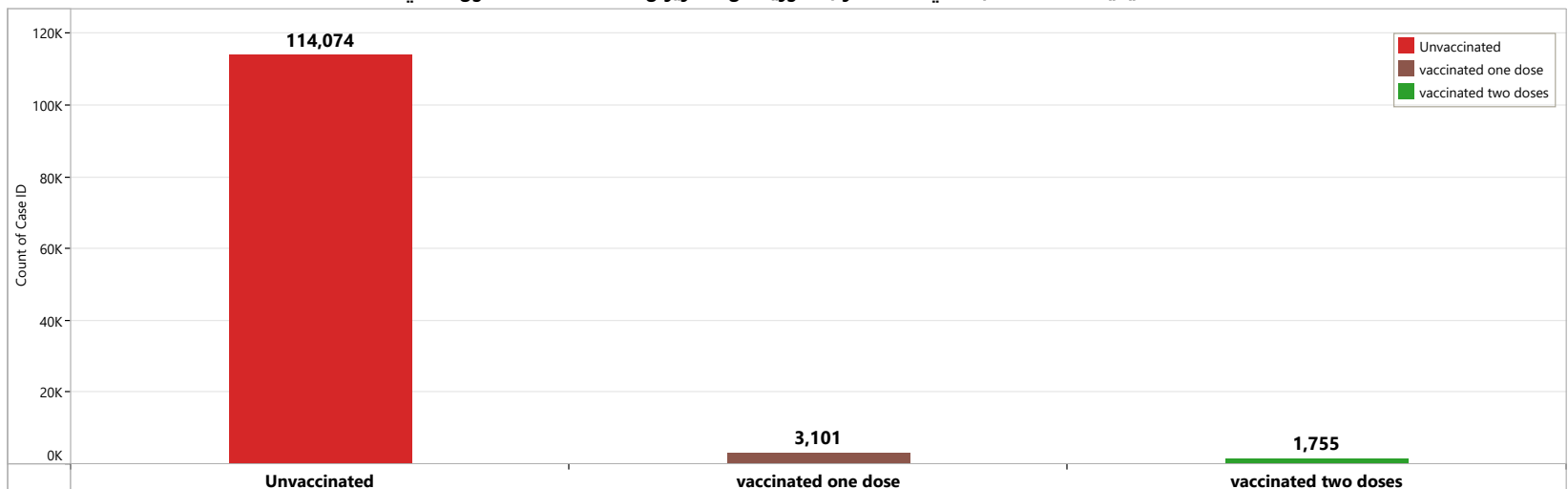


COVID-19 Vaccine - the vaccination status of the **New Confirmed COVID-19** cases NWS - Epi W04
 الحالة التلقيحية للحالات المثبتة الجديدة في شمال غرب سوريا، الاسبوع الوبائي 04



Unvaccinated:
100.00%

COVID-19 Vaccine - the vaccination status of the **Total Confirmed COVID-19** cases NWS - 1 Jun 2021 to 28 January 2023
 الحالة التلقيحية للحالات المثبتة في شمال غرب سوريا، من 1 حزيران 2021 حتى 28 كانون الثاني 2023

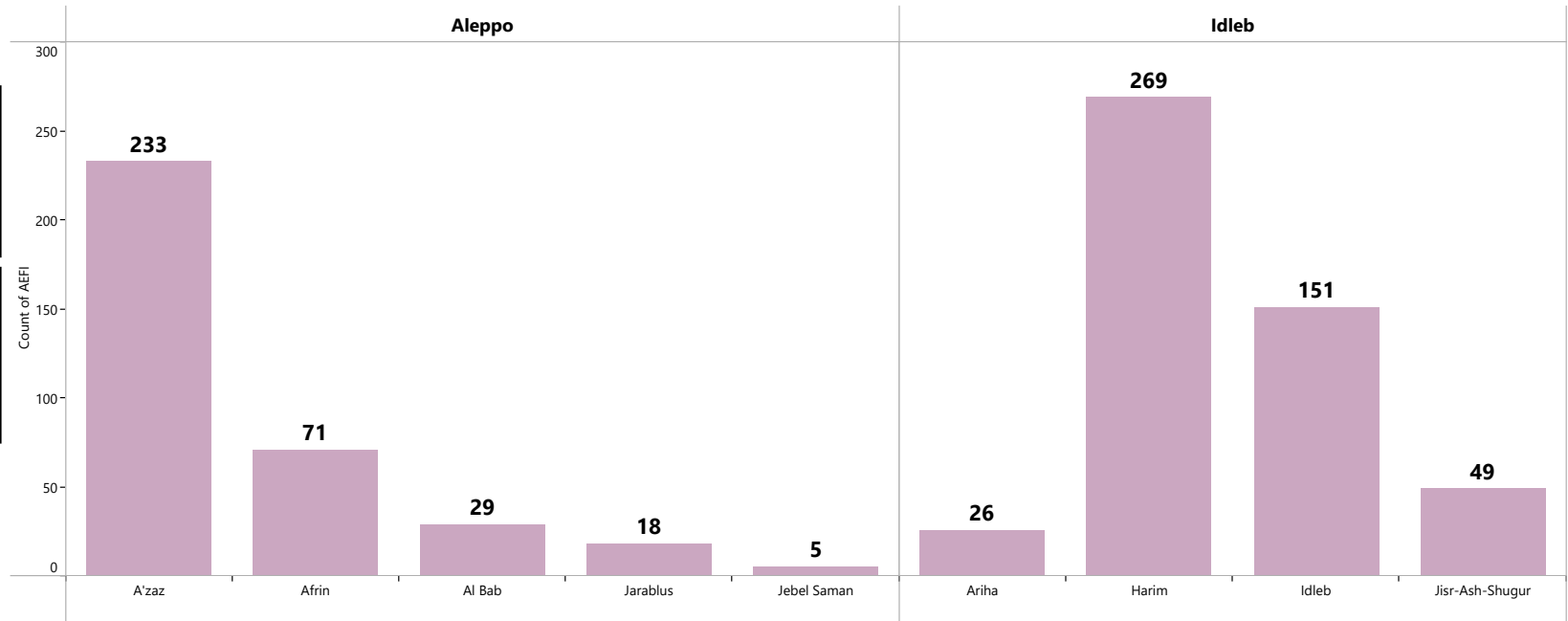


Unvaccinated:
95.92%
Vaccinated:
1 dose 2.61%
2 dose 1.48%

Total AEFI for COVID-19 vaccin reports - NWS - **district level**
 الحالات الكلية المبلغة عن الاحداث السلبية التالية للقاح كوفيد19 - شمال غرب سوريا- مستوى المنطقة

Total Reported AEFI
851

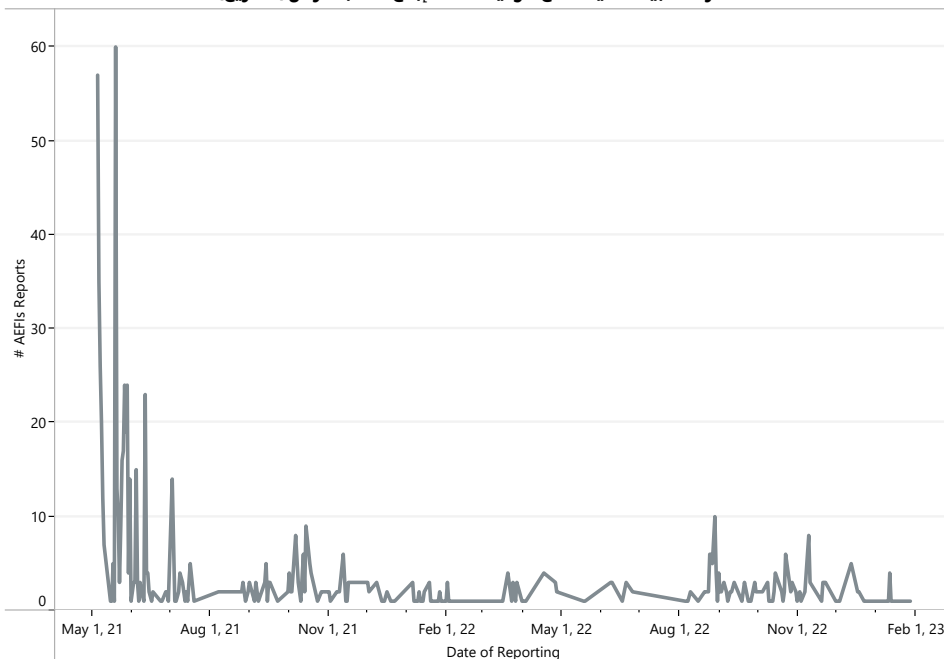
New AEFI Report Last Week
4



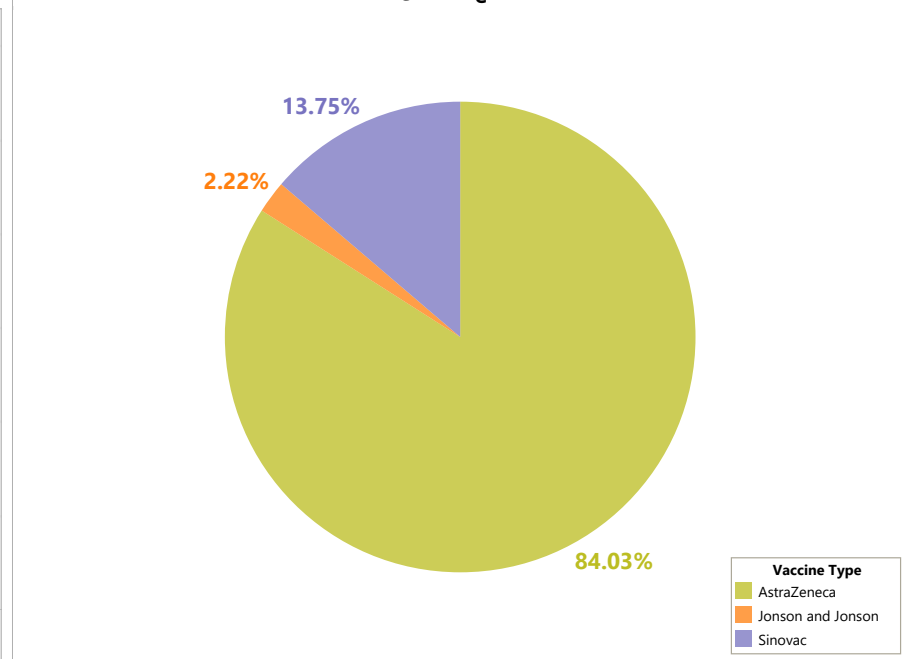
The reported AEFIs for COVID-19 vaccine -NWS

تقارير الاحداث السلبية التالية للقاح كوفيد19 في شمال غرب سوريا

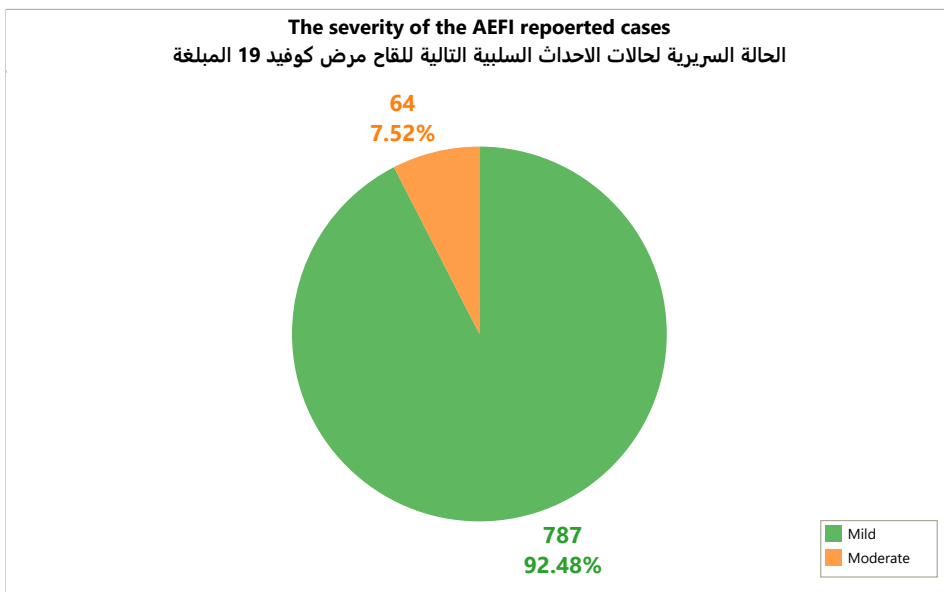
AEFI for COVID-19 vaccine - Reporting over the time
 الآثار السلبية التالية للقاح كوفيد 19 - الإبلاغ حسب الزمن (التاريخ)



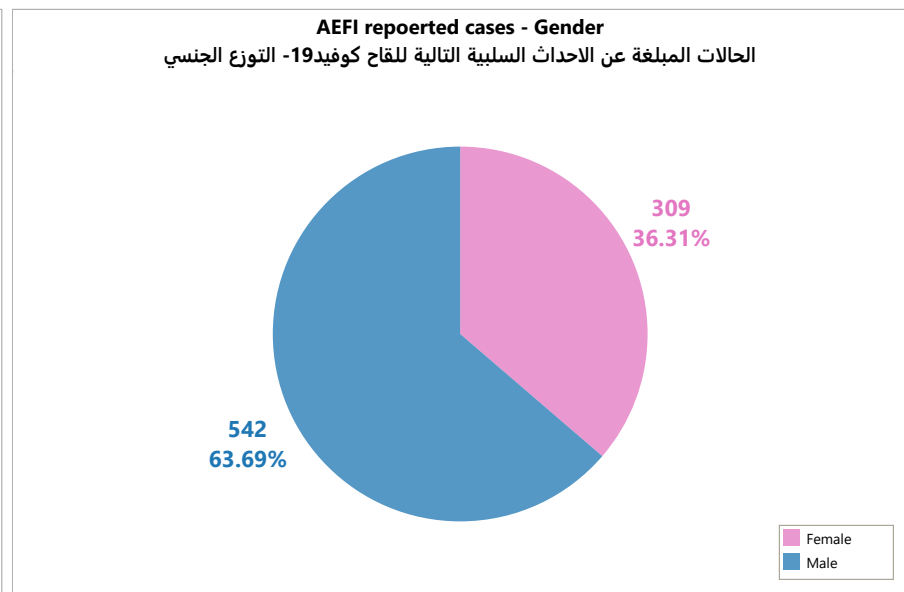
The Administered Vaccine
 اللقاح المعطى



The severity of the AEFI reported cases
 الحالة السريرية لحالات الاحداث السلبية التالية للقاح مرض كوفيد 19 المبلغه



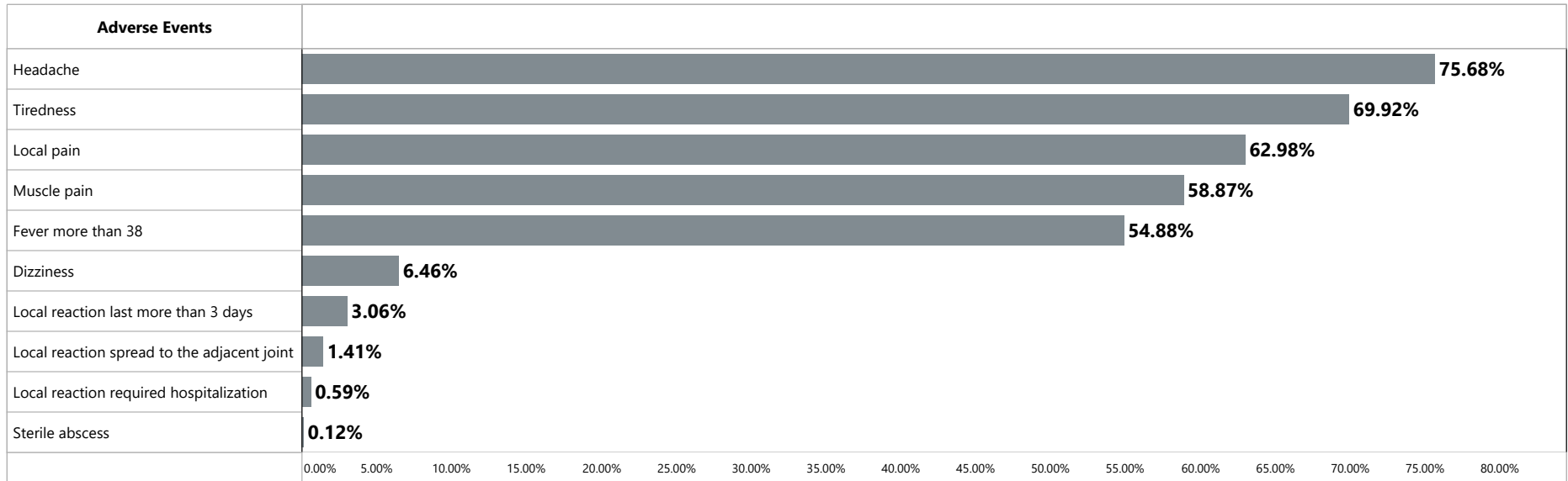
AEFI reported cases - Gender
 الحالات المبلغه عن الاحداث السلبية التالية للقاح كوفيد19- التوزع الجنسي



The reported AEFIs for COVID-19 vaccine -NWS

تقارير الاحداث السلبية التالية للقاح كوفيد19 في شمال غرب سوريا

The most commonly reported adverse events - out of the reported cases
أشيع الأحداث السلبية المسجلة من الحالات المبلغة



The AEFI for COVID-19 vaccine - Age & Sex group
التوزع العمري والجنسي لحالات الاحداث السلبية التالية للقاح كوفيد19

