

النشرة نصف الشهرية للمياه والإصحاح البيئي - سوريا شبكة الإنذار المبكر والاستجابة

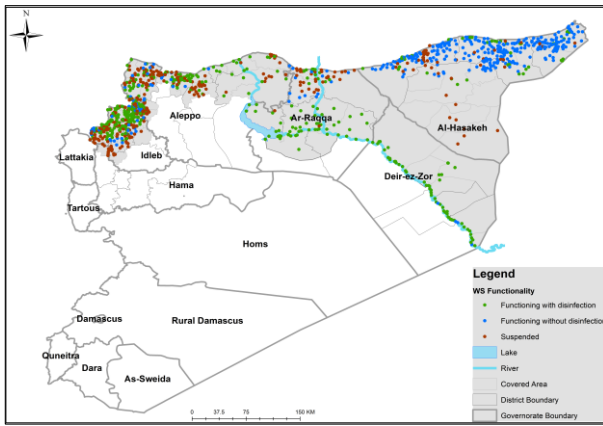
الأسبوع رقم: 02-01

التاريخ: 1 كانون الثاني - 14 كانون الثاني 2023

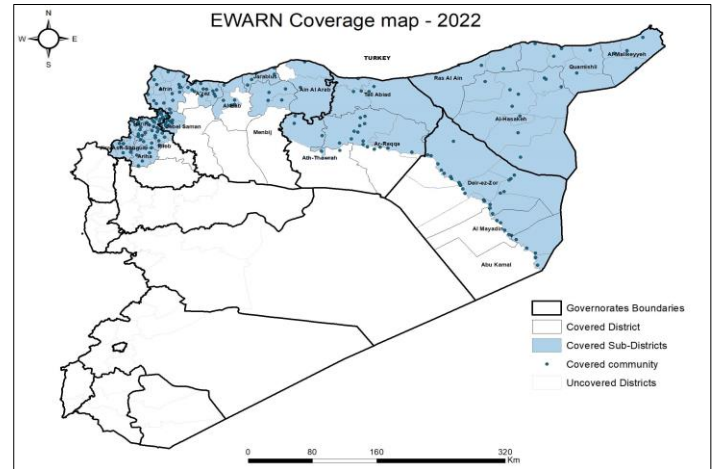
العناوين الرئيسية

- بلغ عدد محطات مياه الشرب العامة التي يقوم فريق المياه والإصحاح البيئي (WASH) في شبكة الإنذار المبكر والاستجابة بمراقبتها في 6 محافظات 1289 محطة، منها 1101 محطة قري/بلدات/مدن و188 محطة مخيمات.
- نسبة 69% (890/1289) من المحطات التي تم مراقبتها كانت عاملة.
- نسبة 22% من المحطات المتوقفة متوقفة بسبب عدم وجود نفقات تشغيل، في حين أنّ نسبة 20% من المحطات المتوقفة متوقفة بسبب الحاجة الى صيانة كاملة.
- نسبة 36% من المحطات تعتمد على شبكة الكهرباء، بينما نسبة 34% من المحطات تعتمد على مولدات كمصدر للطاقة التشغيلية.
- في المناطق التي تعتمد على محطات متوقفة حالياً- تعتبر الآبار الزراعية الخاصة المصدر البديل ويتم استخدام الصهاريج كوسيلة لنقل المياه.
- بلغت نسبة المحطات العاملة التي يتم تعقيم المياه فيها 58% (519/890).
- في المحطات العاملة يتم إيصال المياه إلى المواطنين باستخدام الشبكات النظامية بنسبة 88% (776/890) وباستخدام الصهاريج بنسبة 8% (68/890) وباستخدام الشبكة والصهاريج معا بنسبة 4% (41/890) وباستخدام المناهل بنسبة 0% (5/890).
- تم إجراء 10 اختبار نوعية مياه، حيث وجد أن 03 منها كانت ملوثة.

تغطية فريق المياه والإصحاح البيئي

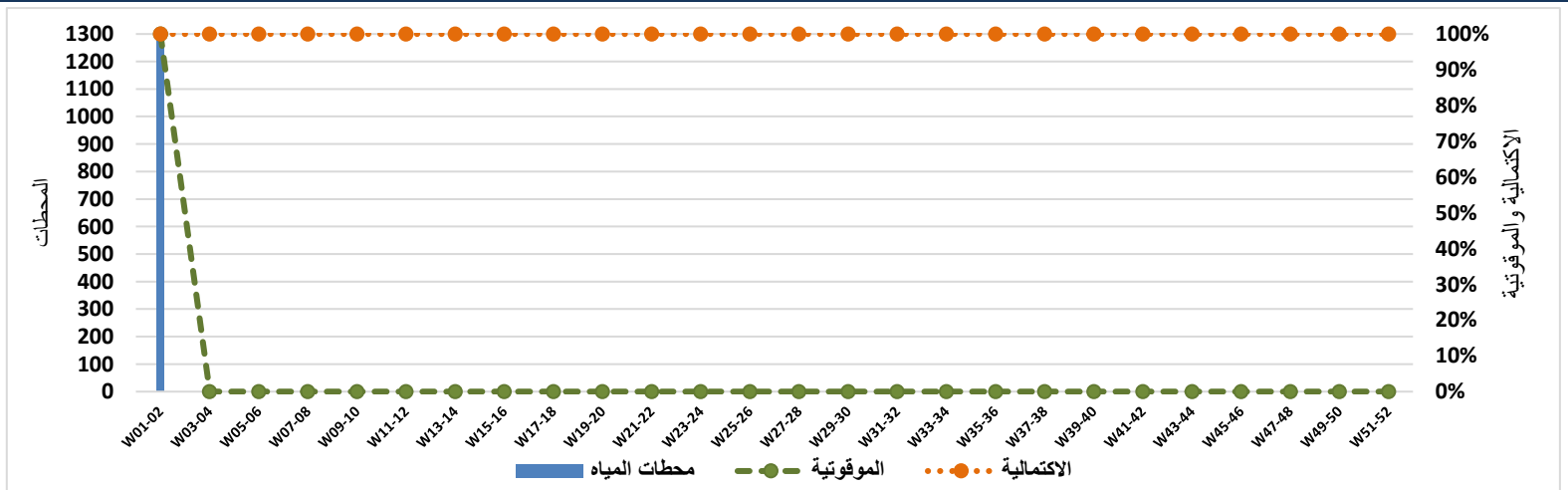


خريطة تغطية شبكة الإنذار المبكر والاستجابة



يغطي فريق المياه والإصحاح البيئي 77 ناحية، 23 منطقة في 6 محافظات

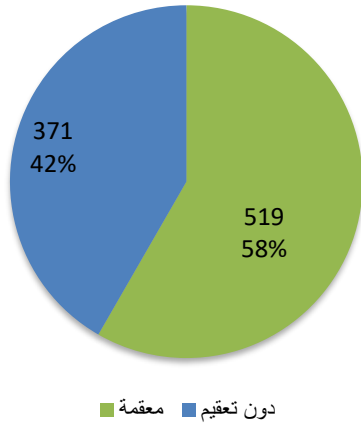
الاكتمالية والموقوتية للتقارير نصف الشهرية



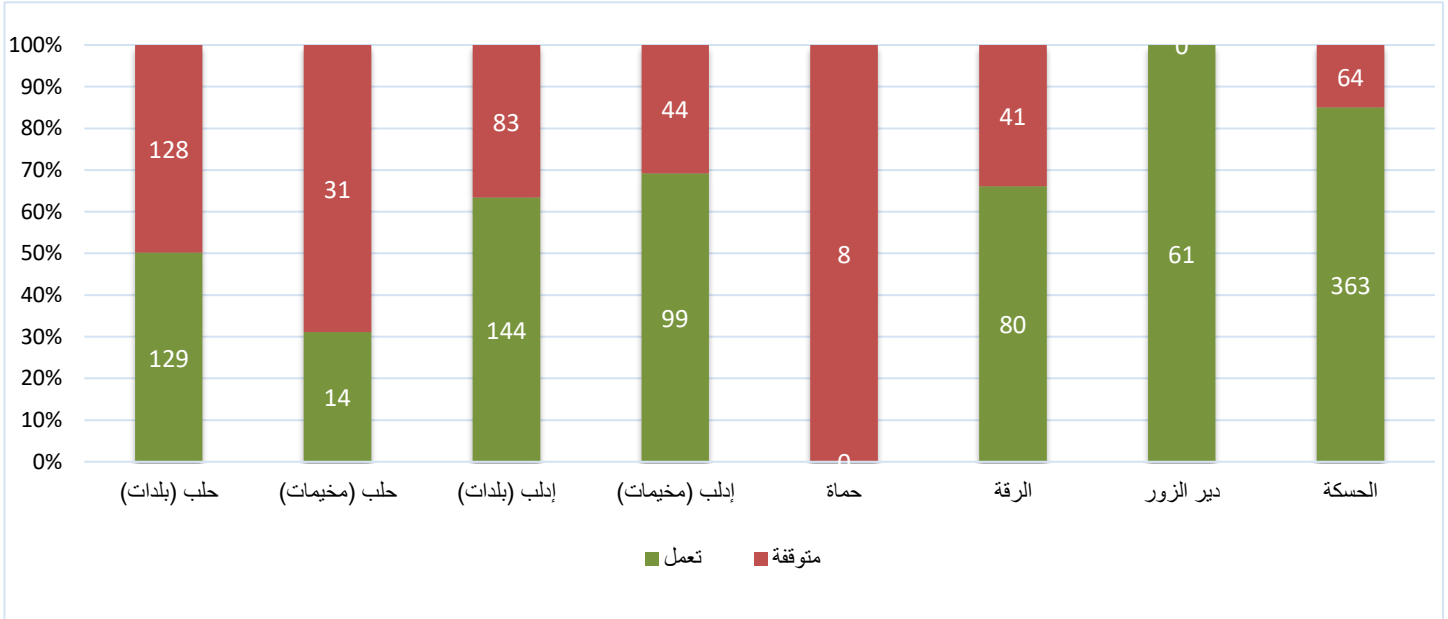
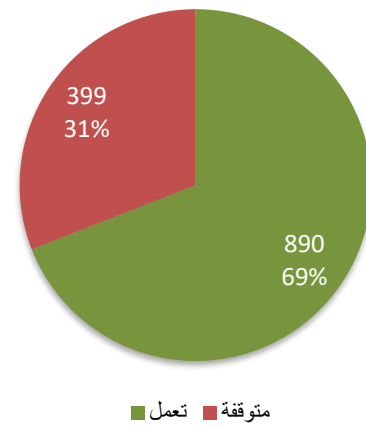
محطات مياه الشرب العاملة			المحافظة
النسبة	معقمة	عدد المحطات	
90%	116	129	حلب (بلدات)
50%	7	14	حلب (مخيمات)
83%	119	144	إدلب (بلدات)
58%	57	99	إدلب (مخيمات)
0%	0	0	حمّاء
85%	68	80	الرقّة
93%	57	61	دير الزور
26%	95	363	الحسكة
58%	519	890	الكلّي

محطات مياه الشرب			المحافظة
النسبة	تعمل	عدد المحطات	
50%	129	257	حلب (بلدات)
31%	14	45	حلب (مخيمات)
63%	144	227	إدلب (بلدات)
69%	99	143	إدلب (مخيمات)
0%	0	8	حمّاء
66%	80	121	الرقّة
100%	61	61	دير الزور
85%	363	427	الحسكة
69%	890	1289	الكلّي

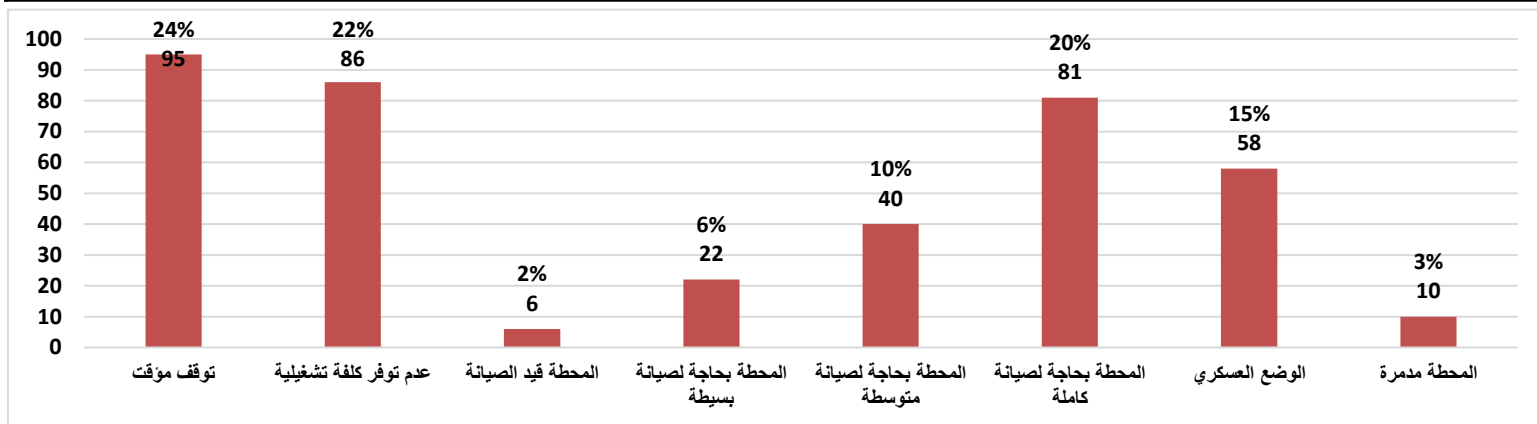
وضع التعقيم في محطات مياه الشرب العاملة



الوضع التشغيلي لمحطات مياه الشرب

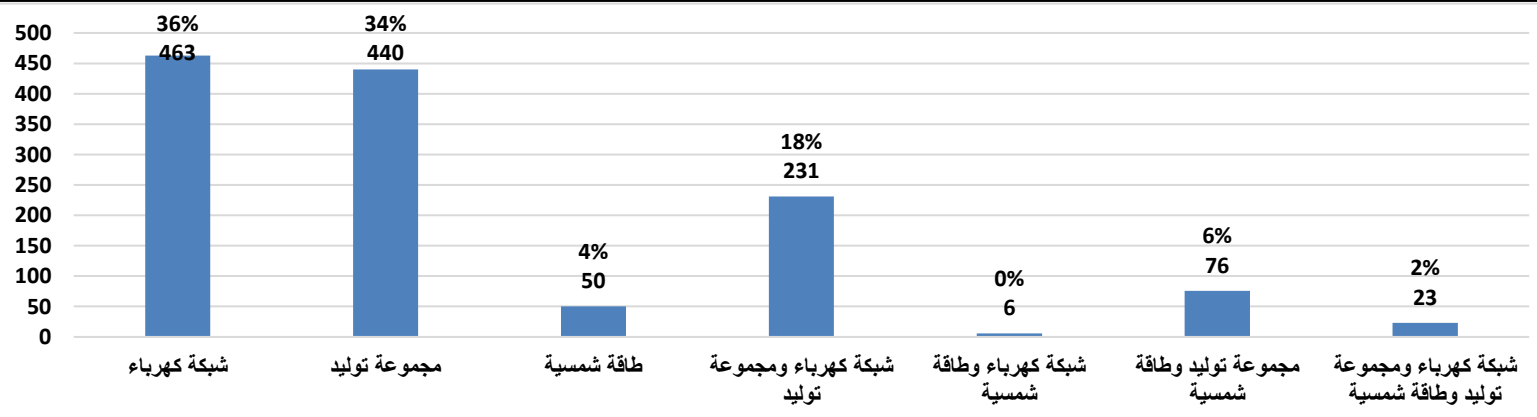


المحافظة	توقف مؤقت	عدم توفر كلفة تشغيلية	المحطة قيد الصيانة	المحطة بحاجة لصيانة بسيطة	المحطة بحاجة لصيانة متوسطة	المحطة بحاجة لصيانة كاملة	الوضع العسكري	المحطة مدمرة
حلب	31	42	2	7	23	39	9	5
إدلب	12	44	2	10	11	34	11	3
حمّاء	0	0	0	0	0	0	8	0
الرقّة	24	0	0	2	4	3	8	0
دير الزور	0	0	0	0	0	0	0	0
الحسكة	28	0	2	3	2	5	22	2
الكلّي	95	86	6	22	40	81	58	10

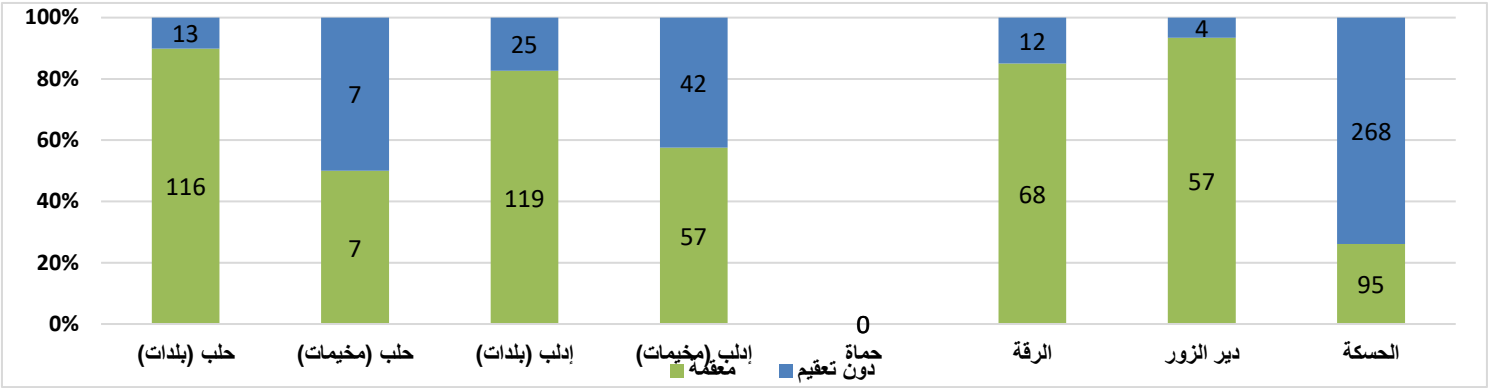


مصدر الطاقة الكهربائية

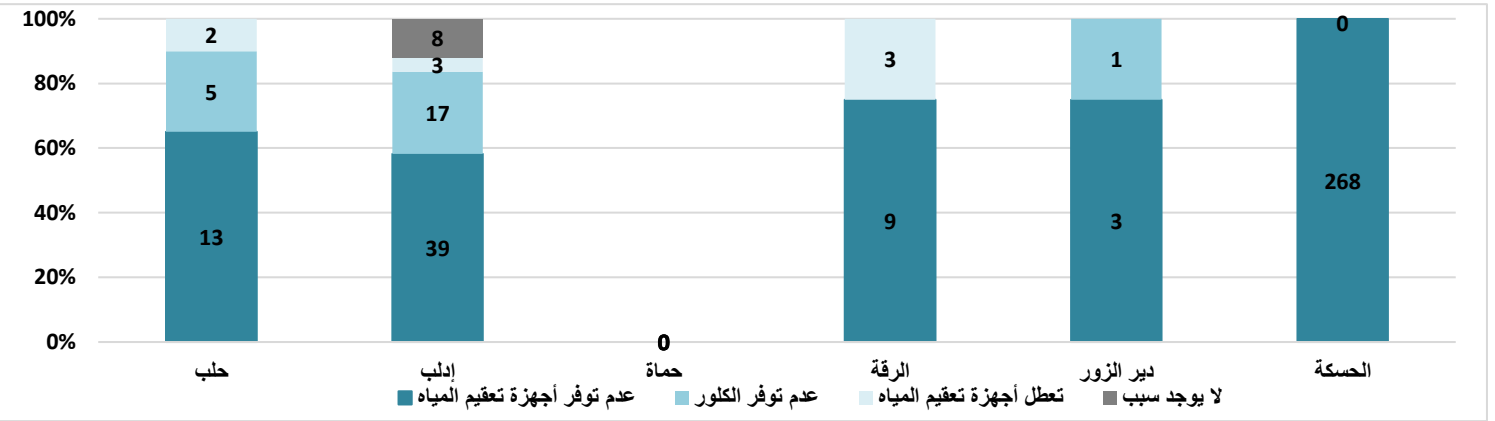
المحافظة	شبكة كهرباء	مجموعة توليد	طاقة شمسية	شبكة كهرباء ومجموعة توليد	شبكة كهرباء وطاقة شمسية	مجموعة توليد وطاقة شمسية	شبكة كهرباء ومجموعة توليد وطاقة شمسية
حلب	20	170	13	43	1	36	19
إدلب	14	244	34	31	5	39	3
حمّاء	0	8	0	0	0	0	0
الرقّة	78	3	3	36	0	1	0
دير الزور	0	12	0	49	0	0	0
الحسكة	351	3	0	72	0	0	1
الكلّي	463	440	50	231	6	76	23



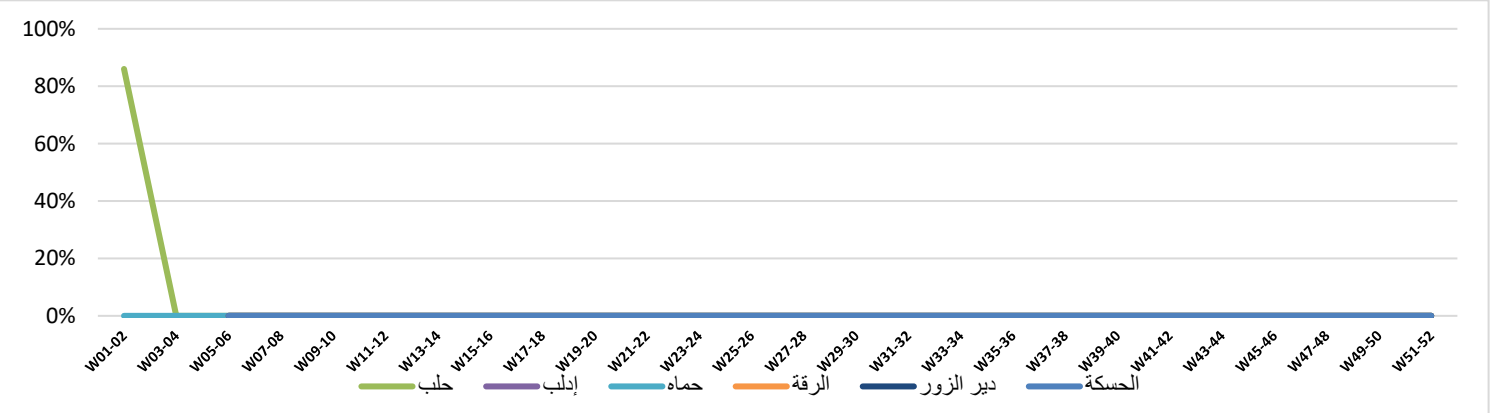
وضع التعقيم في محطات مياه الشرب العاملة



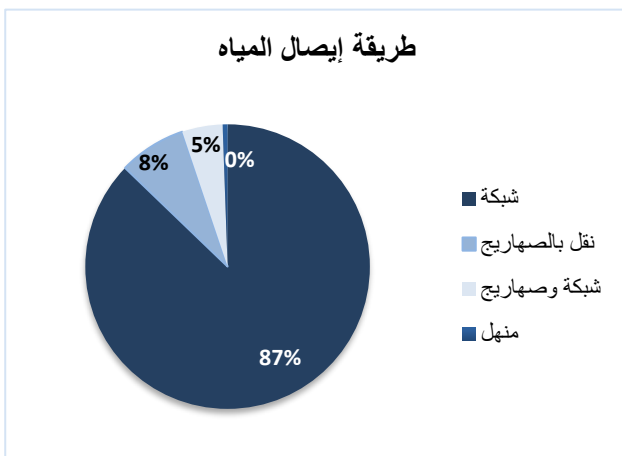
سبب عدم التعقيم في المحطات العاملة



الوضع التعقيمي لكل محافظة خلال الأسابيع



طريقة إيصال المياه



المحافظة	طريقة إيصال المياه				المحطات العاملة
	منهل	شبكة وصهاريج	نقل بالصهاريج	شبكة	
حلب	5	12	3	123	143
إدلب	0	27	58	158	243
حماة	0	0	0	0	0
الرقة	0	1	2	77	80
دير الزور	0	0	4	57	61
الحسكة	0	1	1	361	363
الكلية	5	41	68	776	890

