

يتضمن هذا التقرير بيانات ترصد مرض كوفيد19 وفق نظام الترصد ضمن شبكة الإنذار المبكر والاستجابة في مناطق تغطية البرنامج ضمن شمال سوريا. يتبع نظام الترصد المعايير والبروتوكولات المعتمدة في الترصد من قبل منظمة الصحة العالمية ويتم تحديثها وفقاً لذلك. يتم إجراء مسحة بلعوم أنفي للحالات المشتبه لكوفيد19، ويتم إجراء تحليل مخبري بطريقة الr1-PCR من أجل الإثبات المخبري في مخبر البرنامج.

- This report includes the data from the Covid-19 surveillance system in early warning alert and response network EWARN in the covered areas in North of Syria.
- The program is following the WHO protocols and guidance of COVID-19 surveillance and updating it accordingly.
- A nasopharyngeal swab is collected for the COVID-19 suspected cases, then it will be tested by PCR for lab confirmation in our Labs.

## Highlights

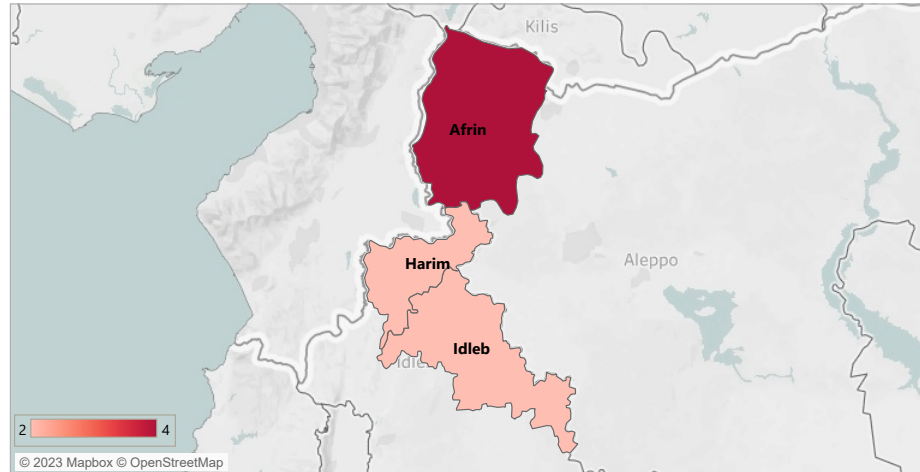
## الموجز

1 new confirmed case has been detected this week in NWS, and no new cases in the Peace Spring area.  
The weekly positivity is 0.07% in NWS.1,439 tests have been conducted this week.  
According to the COVID-19 risk map in NWS: Afrin district is at medium risk level, other districts in NWS are at low risk level.  
No new deaths in NWS from the SARS-COV-2 positive cases this week, no new classification for previous deaths with positive lab result for SARS-COV-2 as a COVID-19 related deaths.  
No new confirmed cases reported from the workers in the health sector in NWS this week.  
No new confirmed cases from IDPs in camps in NWS this week.

اكتشاف حالة كوفيد 19 مثبتة جديدة هذا الأسبوع في شمال غرب سوريا. لم يتم اكتشاف حالات جديدة في منطقة نبع السلام  
%معدل الإيجابية الأسبوعي في شمال غرب سوريا 0.07  
تم اجراء هذا الأسبوع 1,439 تحليل PCR  
بحسب خريطة الخطر لانتشار كوفيد-19: منطقة عفرين ضمن المستوى متوسط الخطورة. باقي المناطق في شمال غرب سوريا ضمن المستوى منخفض الخطورة  
لم يتم تسجيل وفيات جديدة ايجابية لكوفيد-19 في شمال غرب سوريا هذا الأسبوع. لم يتم تصنيف وفيات جديدة كوفيات مرتبطة بكوفيد-19 من الوفيات الإيجابية لكوفيد-19  
لم يتم تسجيل حالات جديدة لكوفيد19 من الكوادر العاملة في القطاع الصحي في شمال غرب سوريا هذا الأسبوع  
لم يتم تسجيل حالات جديدة لكوفيد-19 من النازحين في المخيمات في شمال غرب سوريا هذا الأسبوع

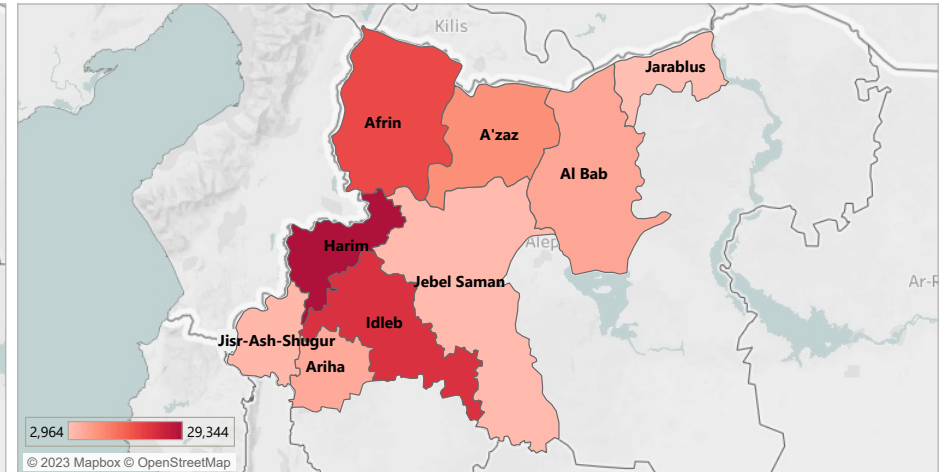
Confirmed cases in the last 28 days

توزع الحالات المثبتة خلال آخر 28 يوم



Total confirmed cases distribution

توزع الحالات المثبتة الكلي

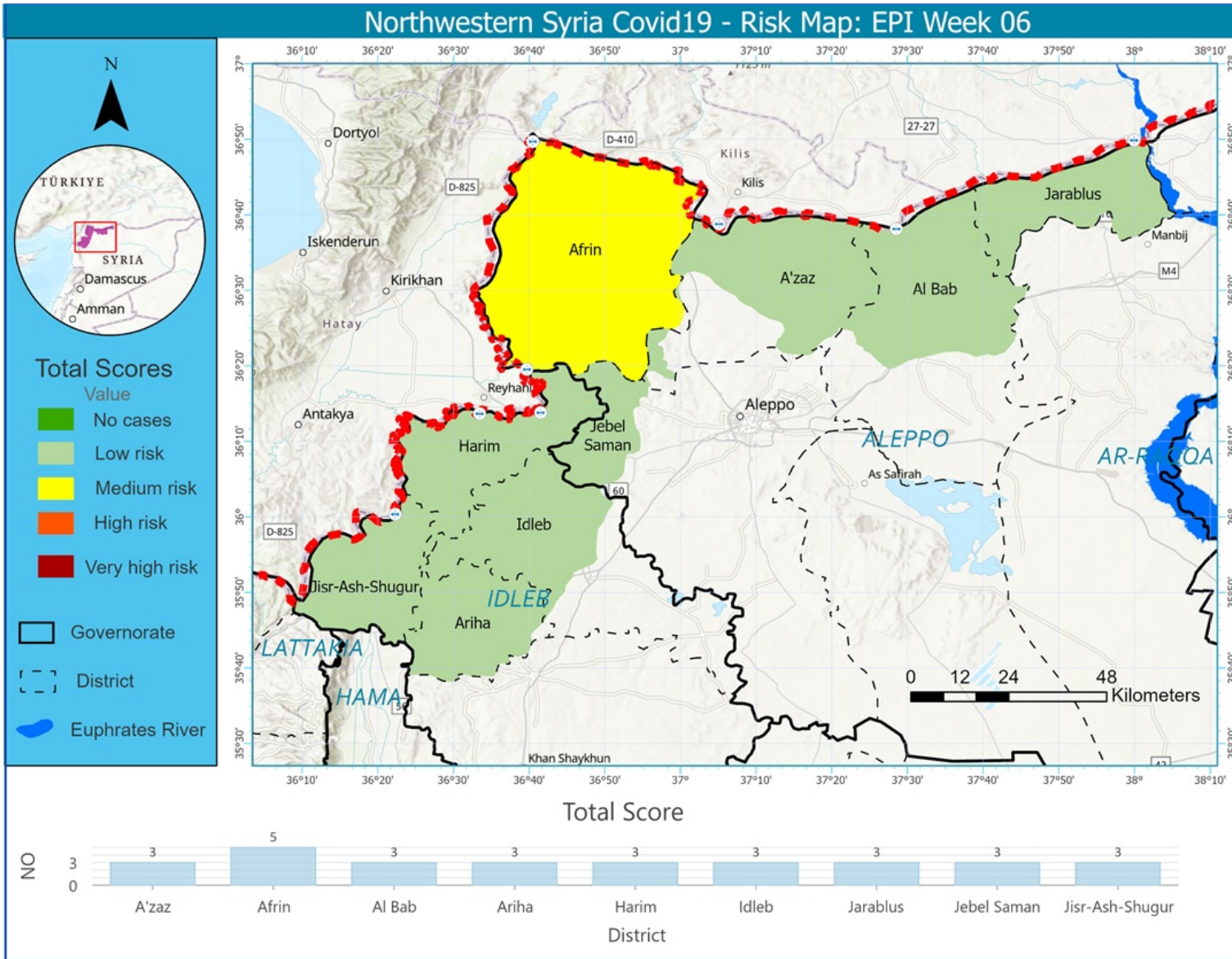


\*The case definitions of confirmed and probable case are set according to the WHO surveillance guidelines updated on February 2022.

تم اعتماد تعريف الحالات وفقاً لدليل منظمة الصحة العالمية المحدث في شباط 2022

The cumulative data is up to 18 February 2022

البيانات التراكمية حتى تاريخ 18 شباط 2022



تظهر الخريطة مستوى الخطر لإنتشار مرض كوفيد19 في مناطق شمال غرب سوريا خلال الأسبوعين الماضيين، وذلك بالاعتماد على المشعرات التالية: معدل الحدوث لكل 100 ألف نسمة، معدل الوفيات لكل 100 ألف نسمة، نسبة الإيجابية، عدد التحاليل لكل ألف نسمة خلال أسبوع واحد.

This map demonstrates the risk of COVID-19 transmission at the district level in NWS in the last 2 weeks, depending on these 4 indicators:  
 COVID-19 incidence rate per 100K  
 COVID-19 mortality rate per 100K  
 The positivity rate.  
 No. of PCR tests per 1K per week

## Cases

## معلومات الحالات

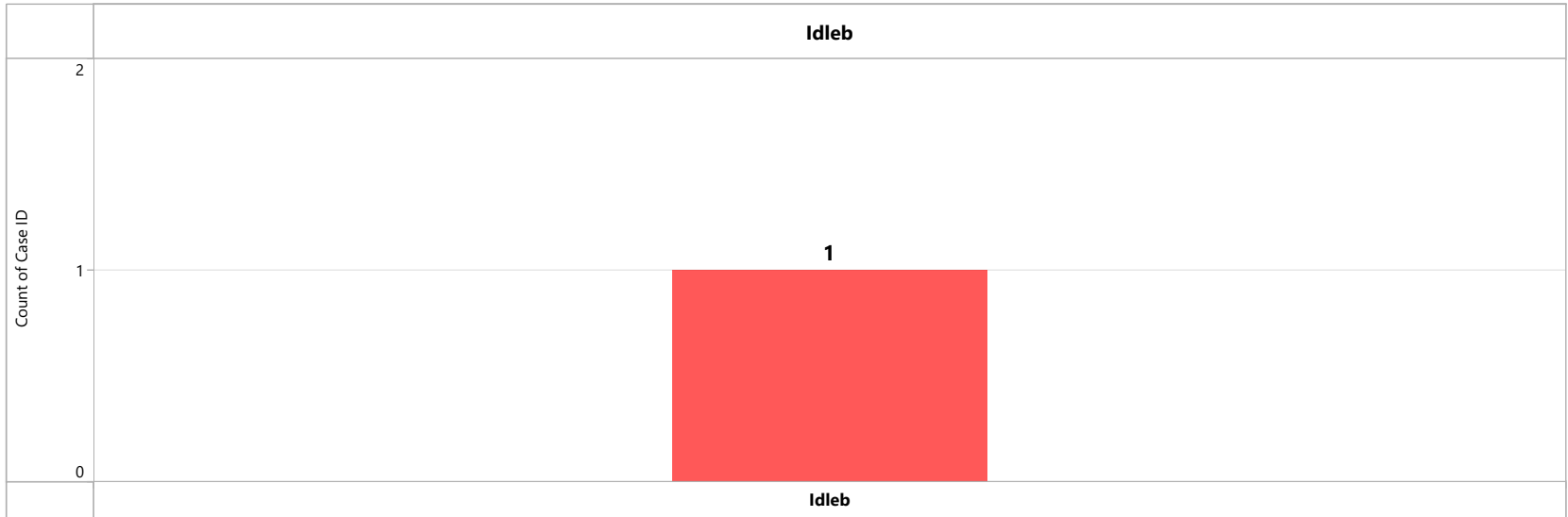
## Confirmed Cases

## الحالات المثبتة

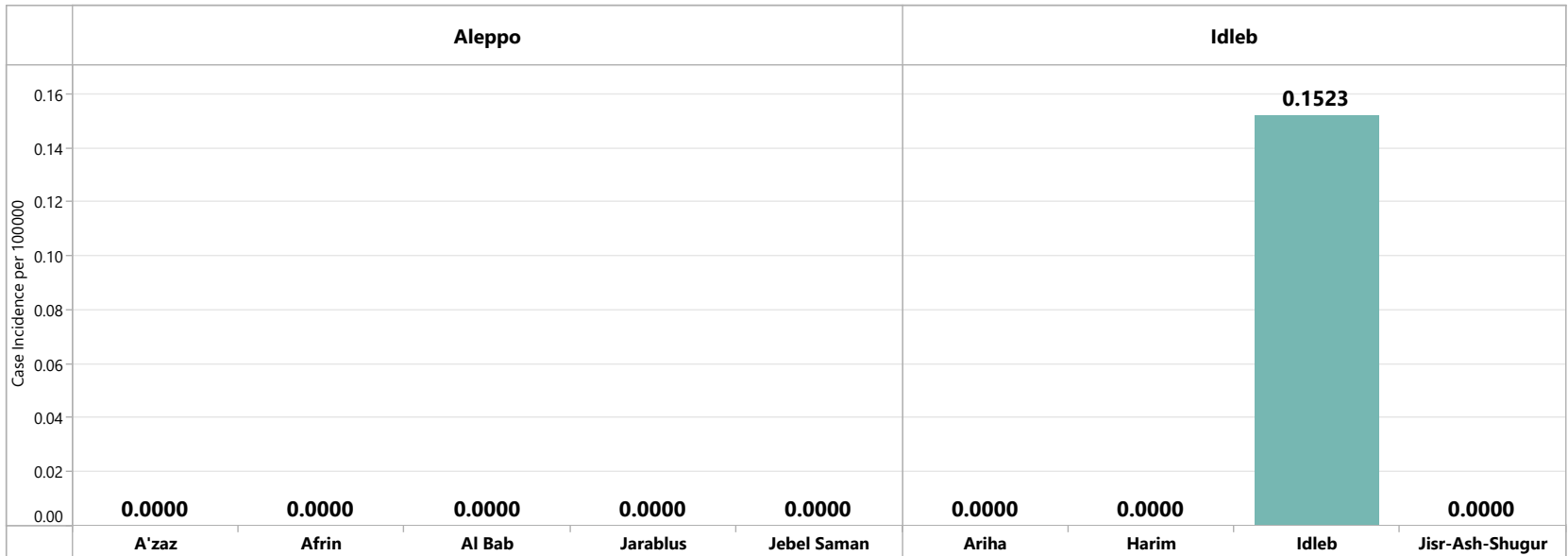
Area المنطقة	Governorate المحافظة	New confirmed cases الحالات الجديدة	Total confirmed مجموع الإيجابي	New Recovored الشفاء الجديد	Total Recovered الشفاء الكلي	New PCR-positive COVID-19 related deaths الوفيات الجديدة المرتبطة من الحالات الإيجابية	Total PCR-positive COVID-19 related deaths الوفيات الكلي من الحالات الايجابية
NWS شمال غرب سوريا	Aleppo حلب	0	42,581	1	41,886	0	429
	Idleb إدلب	1	62,233	2	60,753	0	845
NWS Total الكلي لشمال غرب سوريا		1	104,814	3	102,639	0	1,274
Peace Spring نبع السلام		0	13,648	0	13,551	0	98
Total الكلي		1	116,213	3	116,190	0	1,372

**New confirmed COVID-19 Cases - NWS - Epi W07-2023**  
 عدد الحالات المثبتة الجديدة خلال الأسبوع 07 شمال غرب سوريا

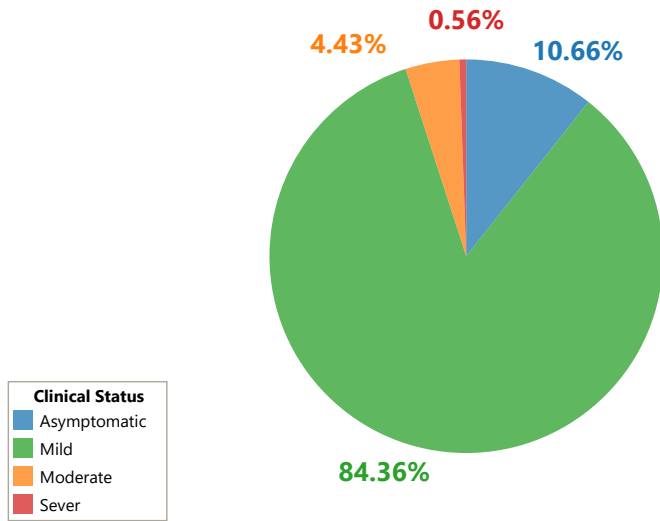
**New Confirmed Cases Epi W07**  
**1**



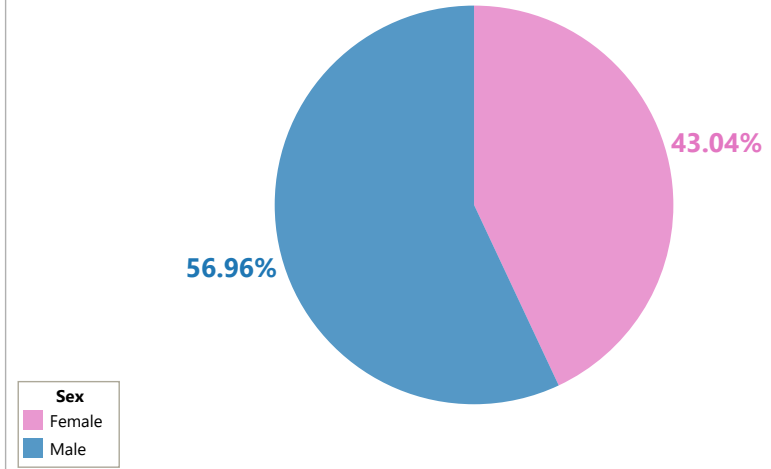
**Case incidence rate per 100,000 NWS - Epi W07**



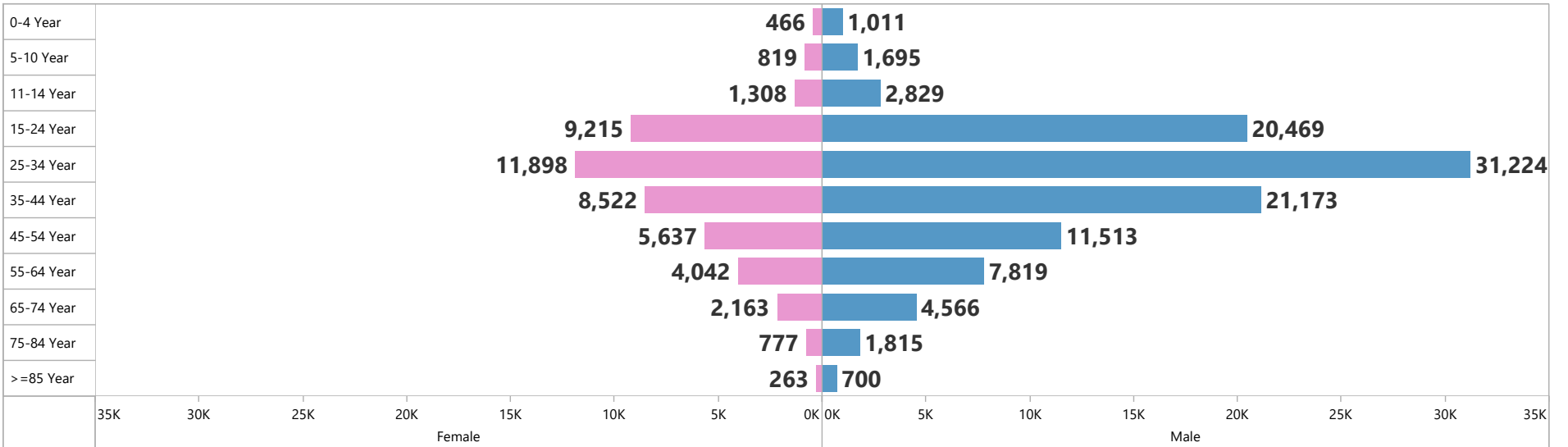
Clinical Status of Confirmed Cases at the investigation time  
الحالة السريرية للحالات المؤكدة وقت تقصي الحالة



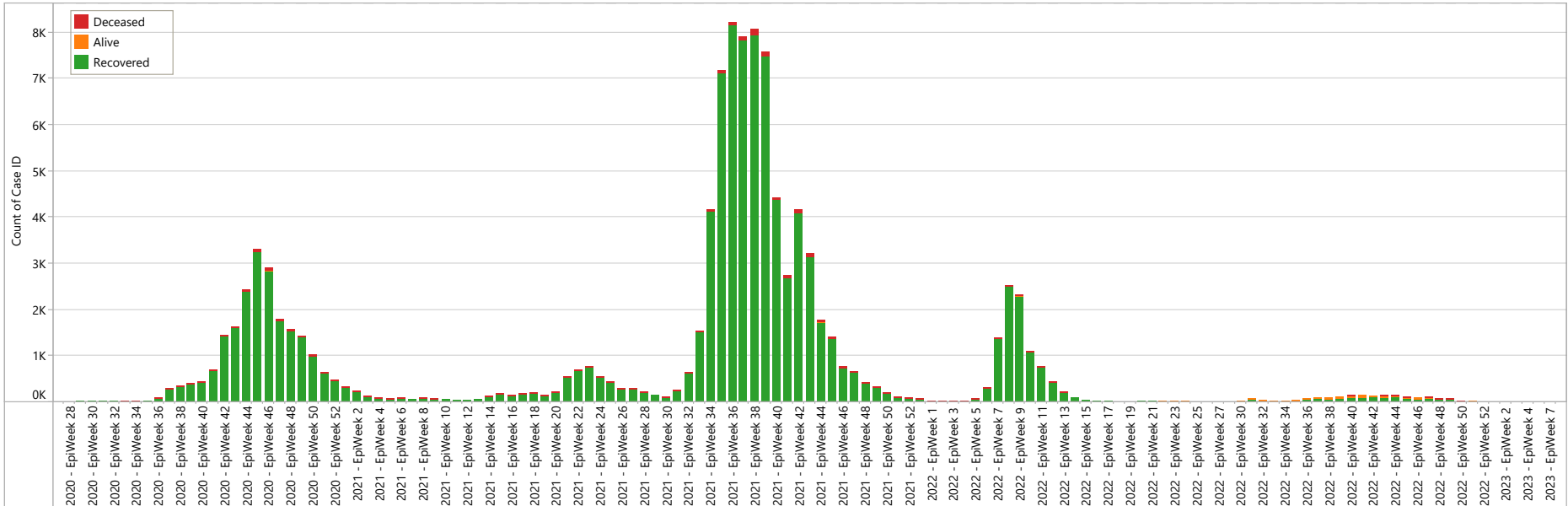
Sex Distribution  
التوزع الجنسي



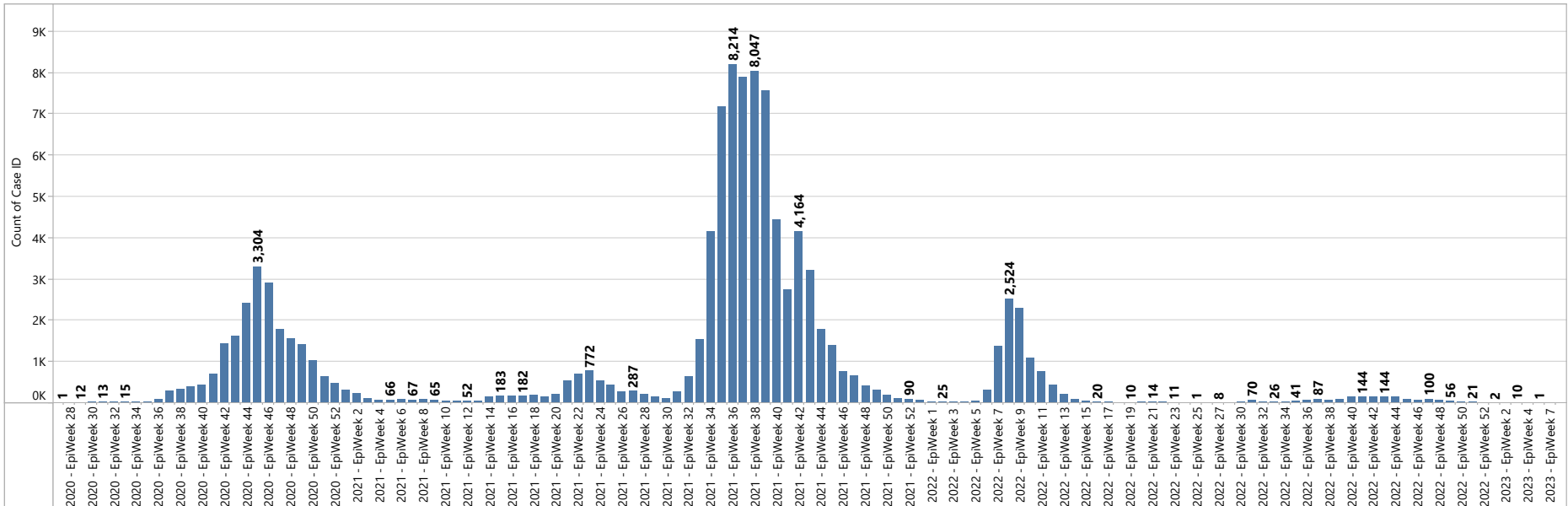
Age Distribution  
التوزع العمري



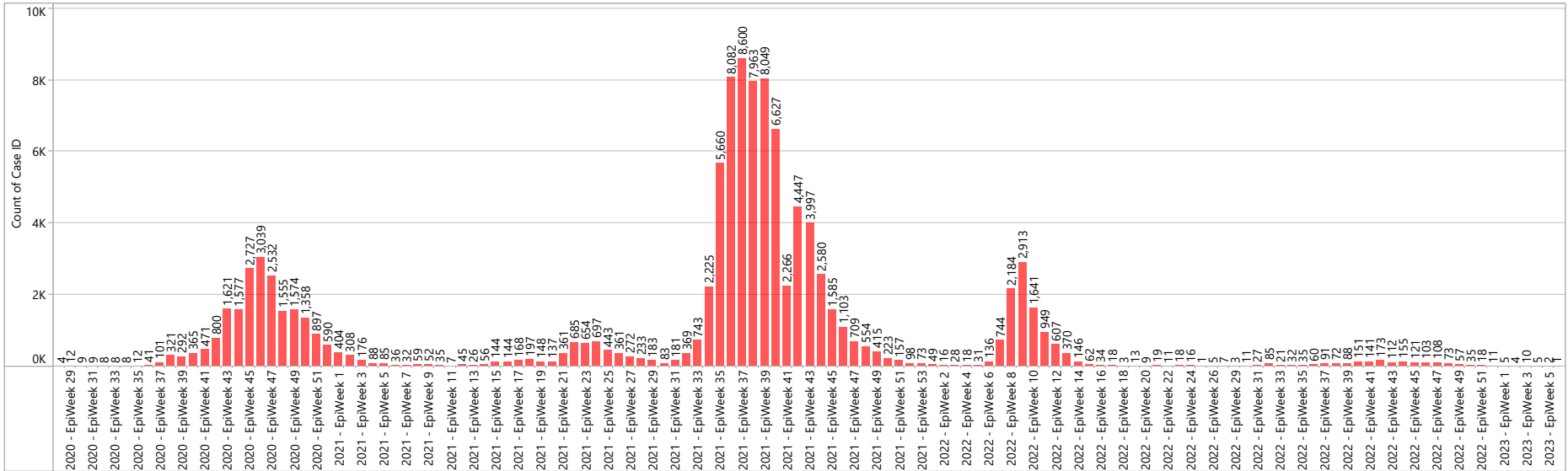
The final outcome of the confirmed cases  
المصير النهائي للحالات المثبتة



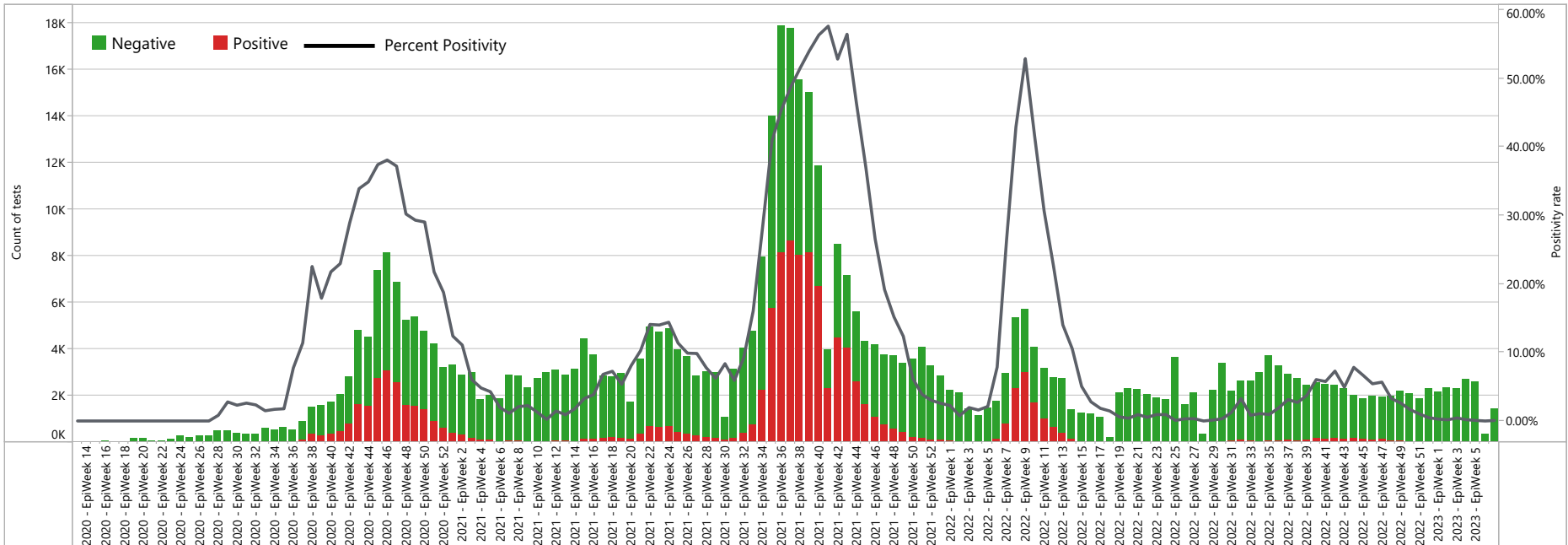
Confirmed Cases by onest date  
الحالات المثبتة حسب تاريخ بدء الأعراض



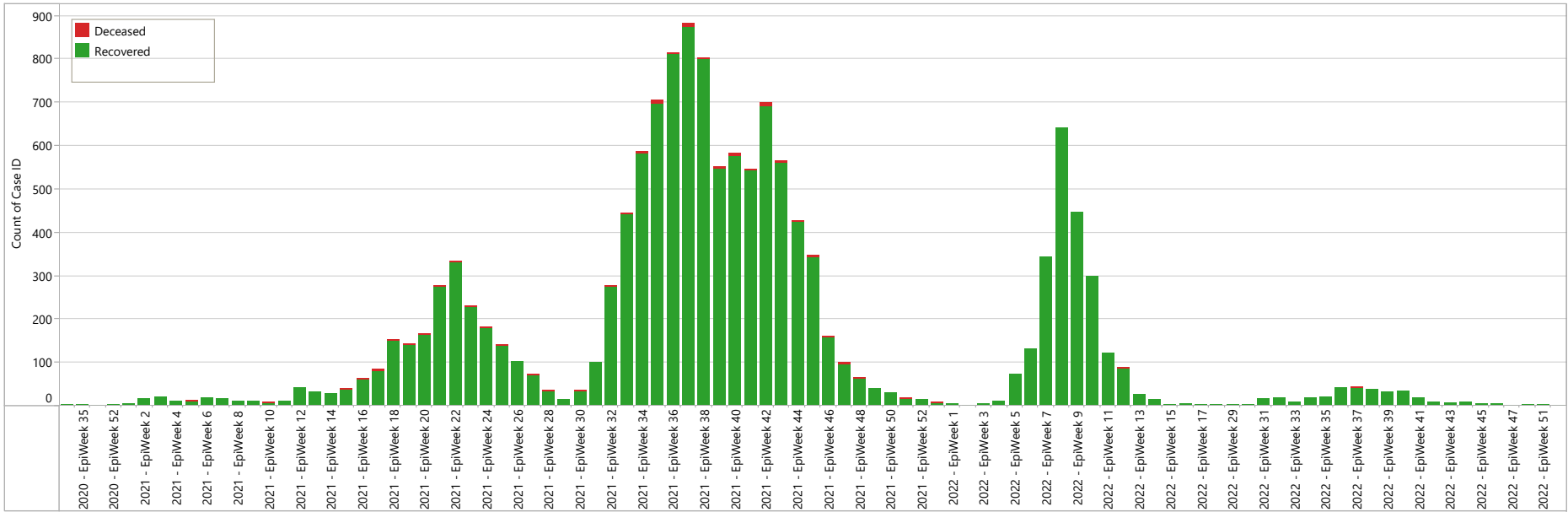
Epi Curve for the positive cases by date of laboratory confirmation  
المنحنى الوبائي للحالات المصابة الجديدة وفق تاريخ النتيجة المخبرية



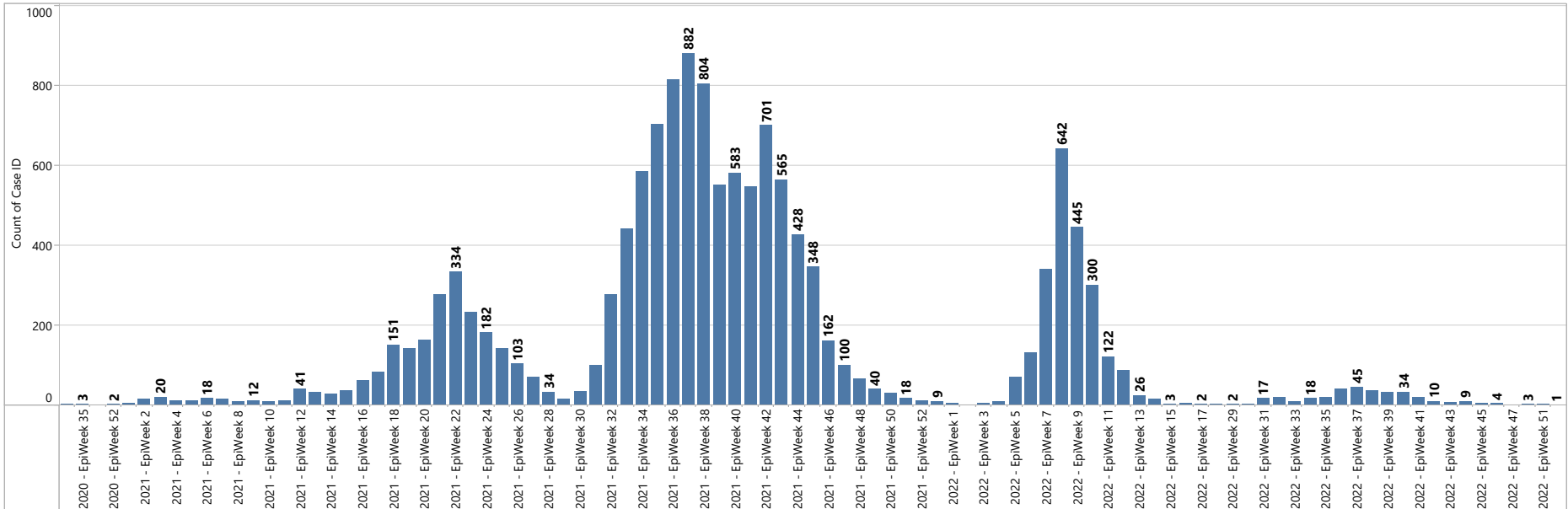
Epi Curve for the positivity rate by date of laboratory result  
المنحنى الوبائي للمعدل الإيجابية حسب نتائج تحليل المختبر



The final outcome of the confirmed cases  
المصير النهائي للحالات المثبتة

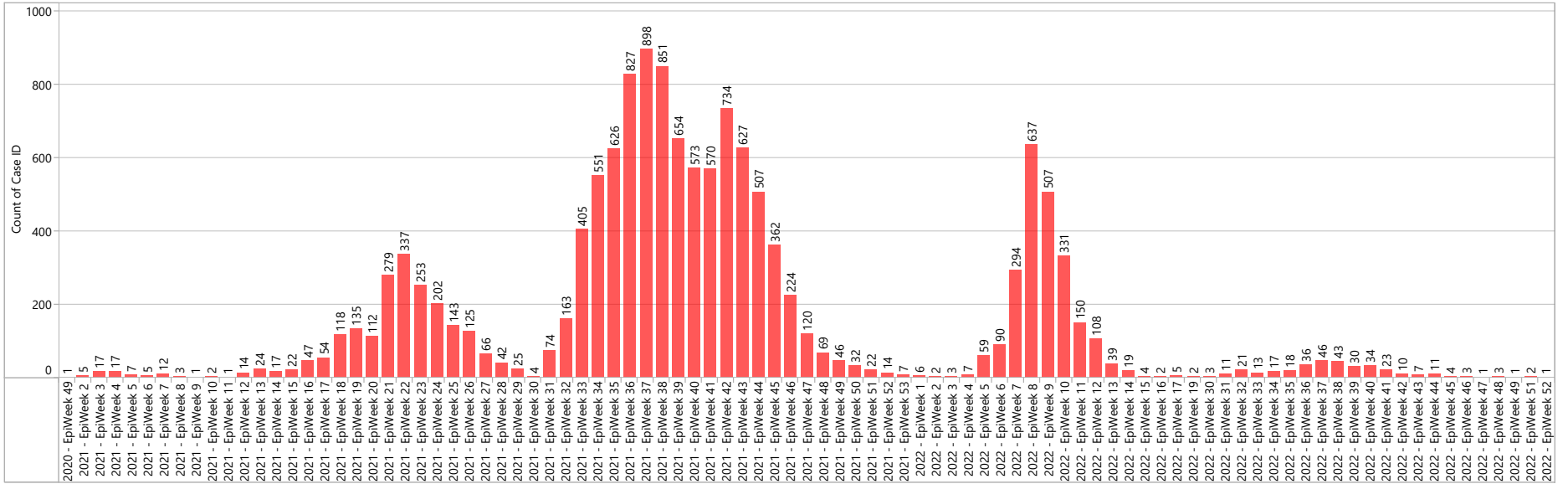


Confirmed Cases by onset date  
الحالات المثبتة حسب تاريخ بدء الأعراض

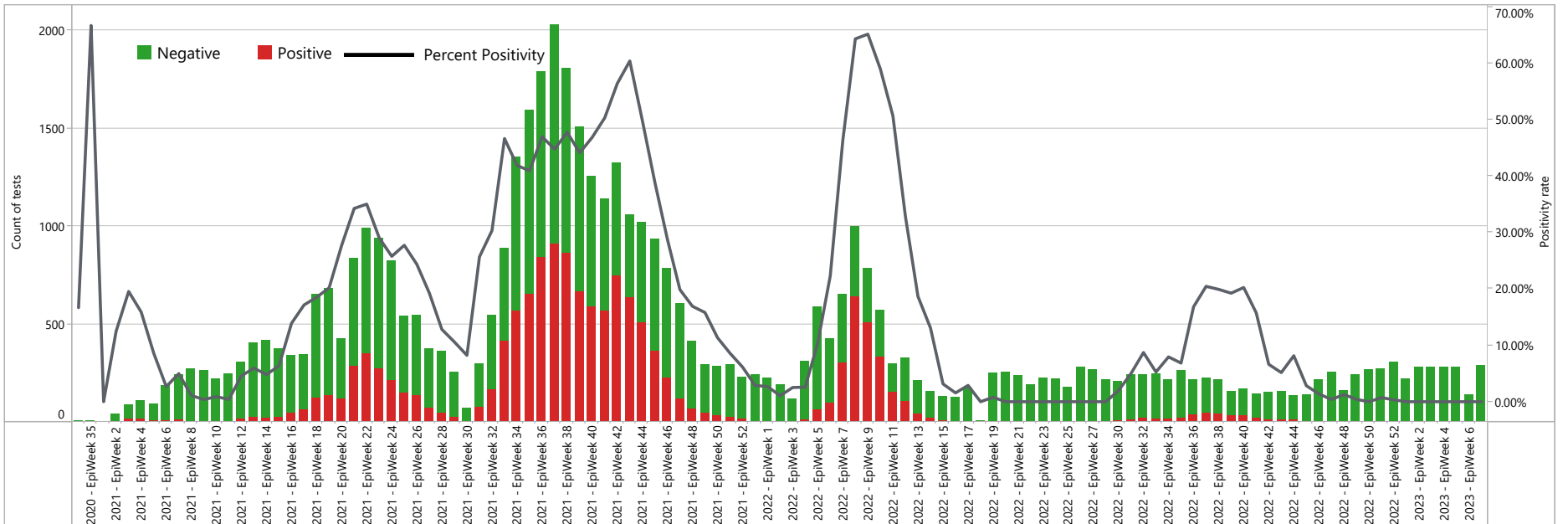




Epi Curve for the positive cases by date of laboratory  
المنحنى الوبائي للحالات المنبئة الجديدة وفق تاريخ النتيجة المخبرية



Epi Curve for the positivity rate by date of laboratory result  
المنحنى الوبائي للمعدل الإيجابية حسب نتائج تحليل المختبر



## Deceased Cases in NWS

## حالات الوفيات في شمال غرب سوريا

Deaths cases in week 07 حالات الوفيات خلال الاسبوع 07	New deaths for positive SARS-COV-2 cases in the last week الوفيات الجديدة للحالات الإيجابية لفيروس السارس 2 خلال آخر الأسبوع	The total deaths for the positive cases عدد الوفيات الكلي للحالات الإيجابية	The total COVID-19 related deaths عدد الوفيات الكلي المرتبطة بمرض كوفيد 19
<b>Aleppo</b> حلب	<b>0</b>	<b>583</b>	<b>429</b>
<b>Idleb</b> إدلب	<b>0</b>	<b>1,044</b>	<b>845</b>
<b>Total</b> المجموع	<b>0</b>	<b>1,627</b>	<b>1,274</b>

New deaths from  
SARS-COV-2 Positive Cases  
(Epi W07)

**0**

New classified deaths  
attributed to COVID-19,  
regardless the PCR lab  
result (Epi W07)

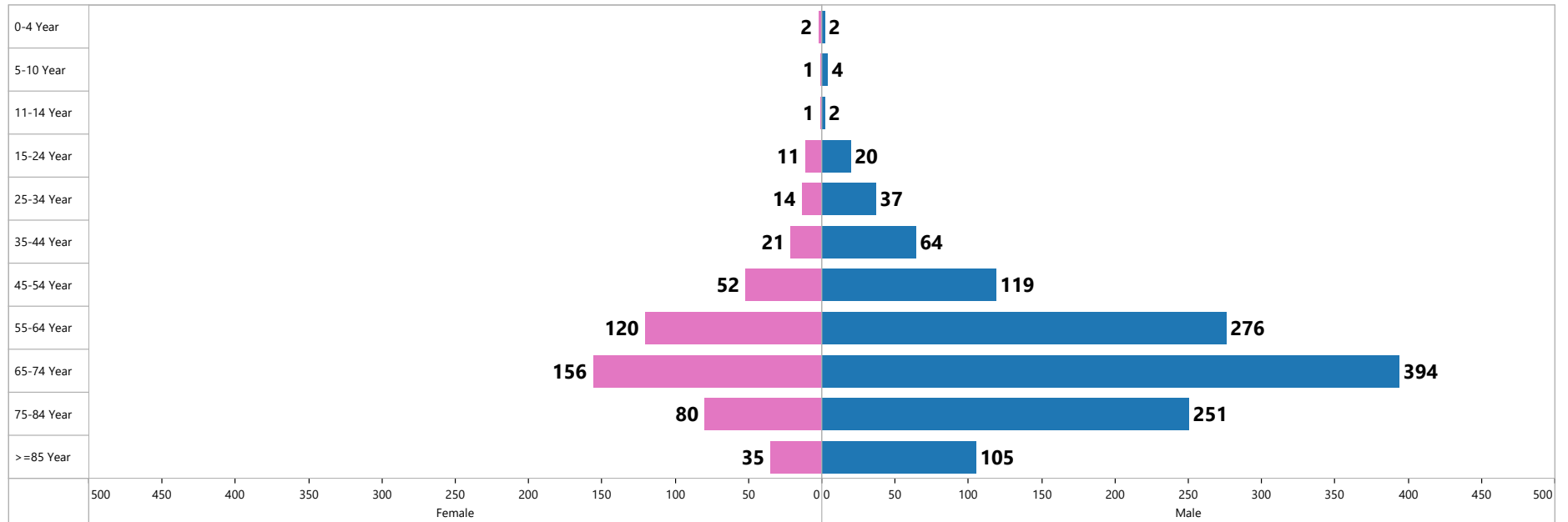
**0**

# Deceased Cases in NWS

# حالات الوفيات في شمال غرب سوريا

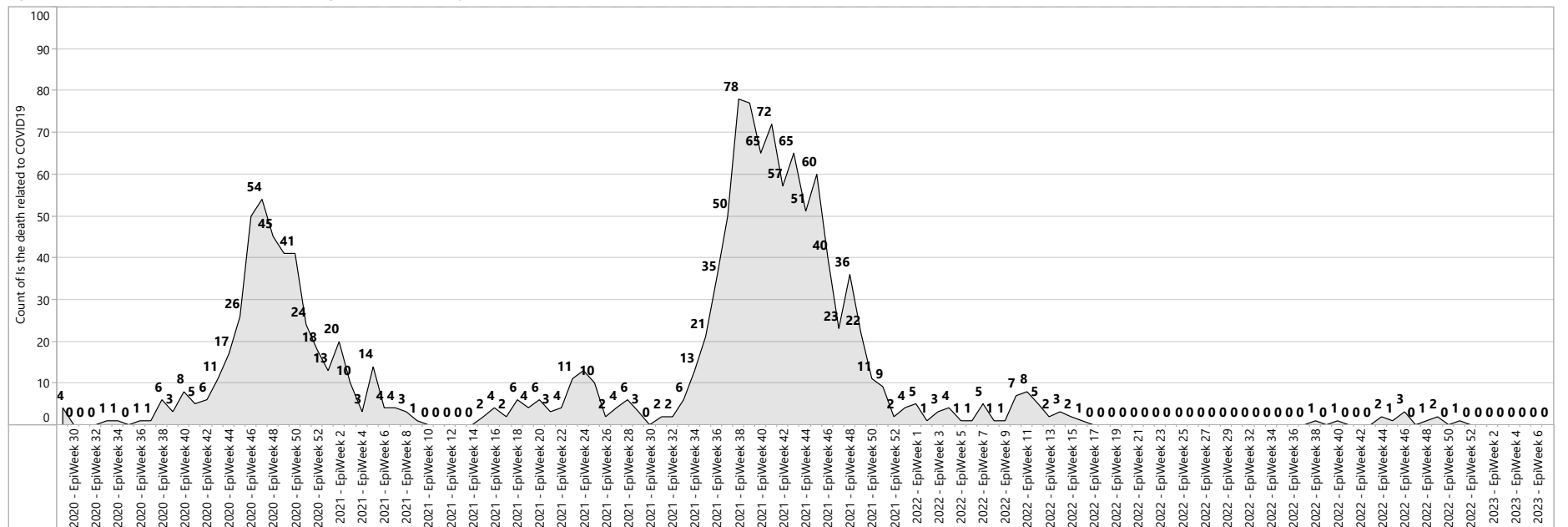
Age distribution for the COVID-19 attributed deaths

التوزيع العمري لحالات الوفاة المرتبطة بكوفيد 19



Epi curve for deaths from SARS-COV-2 positive cases by date of death

المنحنى الوبائي للوفيات المرتبطة بكوفيد 19 من الحالات ايجابية الفيروس سارس-كوف-2

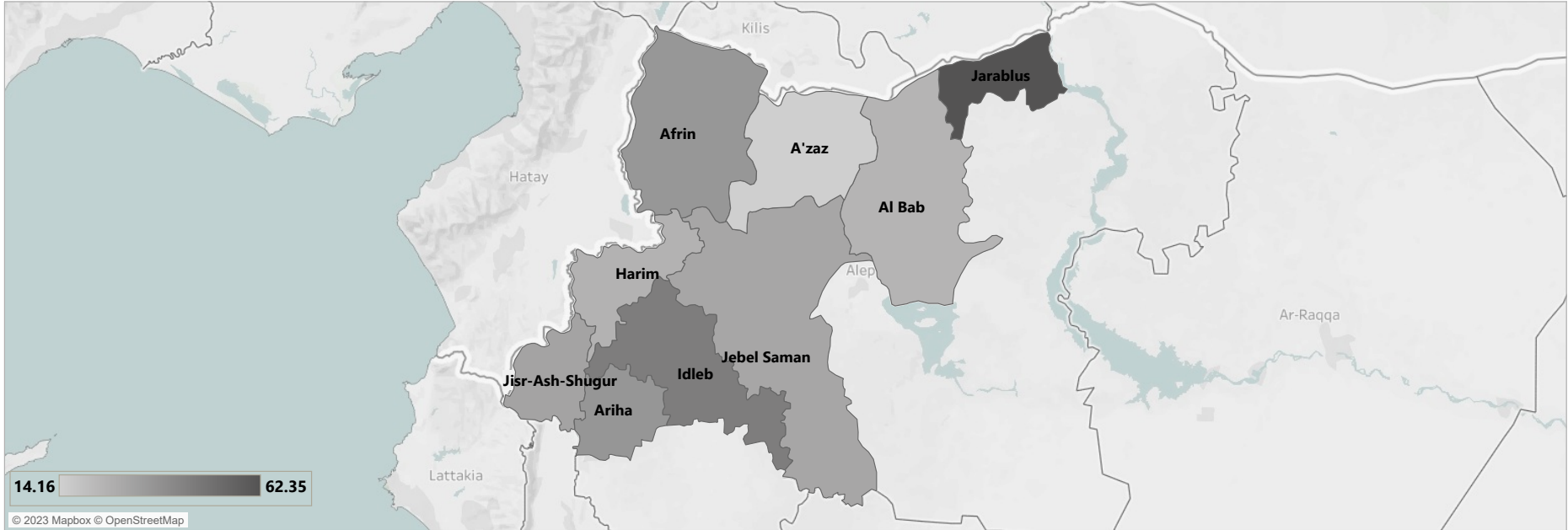


## Deceased Cases in NWS

## حالات الوفيات في شمال غرب سوريا

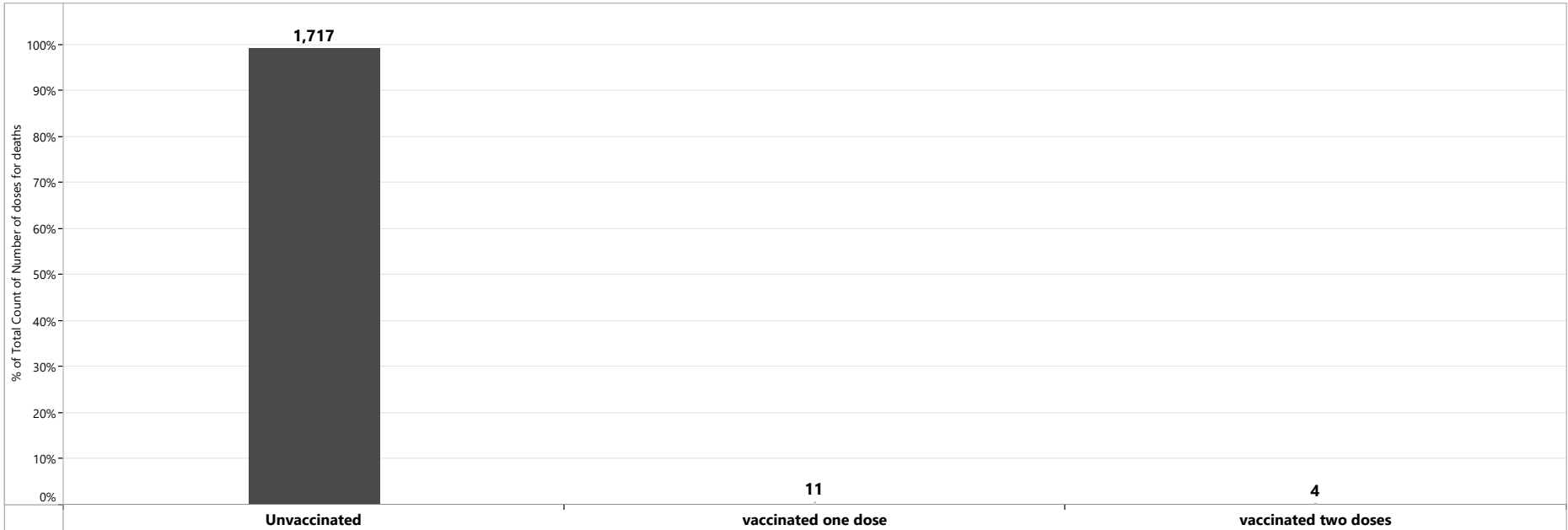
Mortality rate per 100K

عدد الوفيات الكلي على مستوى المنطقة لكل 100 ألف نسمة



Vaccination status of deaths with positive PCR result

الحالة التلقيحية للوفيات التي لديها نتيجة إيجابية PCR



## Contacts

## معلومات المخالطين

New recognized contacts	Total recognized contacts	Contacts under follow up	Completed follow up	Context of Exposure	نمط التعرض
<b>0</b>	<b>84,862</b>	<b>34,111</b>	<b>50,751</b>	Home/household	45,933
				Unknown	36,916
				Workplace	1,748
				Hospital/healthcare	261
				Tour group	39

## Main indicators - The virus transmission level (NWS)

## المشعرات الرئيسية - مستوى انتشار الفيروس (شمال غرب سوريا)

Governorate	District	Population	Case Incidence per 100000 in the last 2 weeks	Positivity rate	Mortality rate per 100000 in the last 2 weeks
Aleppo	A'zaz	536,815	0.00	0.00%	0.00
	Afrin	425,331	0.00	0.00%	0.00
	Al Bab	267,192	0.00	0.00%	0.00
	Jarablus	101,035	0.00	0.00%	0.00
	Jebel Saman	240,461	0.00	0.00%	0.00
Idleb	Ariha	173,124	0.00	0.00%	0.00
	Harim	1,527,385	0.00	0.00%	0.00
	Idleb	656,452	0.08	0.18%	0.00
	Jisr-Ash-Shugur	305,410	0.00	0.00%	0.00
<b>Grand Total</b>		<b>4,233,205</b>	<b>0.01</b>	<b>0.02%</b>	<b>0.00</b>

# Lab Tests

# معلومات التحاليل المخبرية

LAB Name اسم المخبر	Idleb إدلب	Afrin عفرين	Jarablus جرابلس	Tell Abiad تل أبيض	DDD(Jandairis) جنديرس	DDD(Dana) الدانا	Azaz إعزاز
New tests in the last week عدد التحاليل الجديدة في الأسبوع الأخير	905	350	23	288	0	161	0
Total tests in the lab عدد التحاليل الكلي في المخبر	204,878	96,584	67,578	45,199	23,414	30,608	17,862

NW/NE	Gov	Dis	New Tests	Total Tests	Positive	Negative
NW	Aleppo	A'zaz	15	31,088	10,065	21,023
		Afrin	343	103,650	20,018	83,632
		Al Bab	18	30,606	6,626	23,980
		Jarablus	0	36,139	3,008	33,131
		Jebel Saman	108	17,524	3,783	13,741
		<b>Total</b>	<b>484</b>	<b>219,007</b>	<b>43,500</b>	<b>175,507</b>
	Idleb	Ariha	171	27,620	6,164	21,456
		Harim	187	119,989	29,520	90,469
		Idleb	552	90,028	22,820	67,208
		Jisr-Ash-Shugur	45	11,239	4,032	7,207
		<b>Total</b>	<b>955</b>	<b>248,876</b>	<b>62,536</b>	<b>186,340</b>
<b>Total</b>		<b>1,439</b>	<b>467,883</b>	<b>106,036</b>	<b>361,847</b>	
NE	Al-Hasakeh	Ras Al Ain	141	16,677	3,240	13,437
		<b>Total</b>	<b>141</b>	<b>16,677</b>	<b>3,240</b>	<b>13,437</b>
	Ar-Raqqa	Tell Abiad	147	31,659	10,691	20,968
		<b>Total</b>	<b>147</b>	<b>31,659</b>	<b>10,691</b>	<b>20,968</b>
	<b>Total</b>		<b>288</b>	<b>48,336</b>	<b>13,931</b>	<b>34,405</b>
<b>Grand Total</b>		<b>1,727</b>	<b>516,219</b>	<b>119,967</b>	<b>396,252</b>	

New PCR tests - NWS - Epi W07-2023

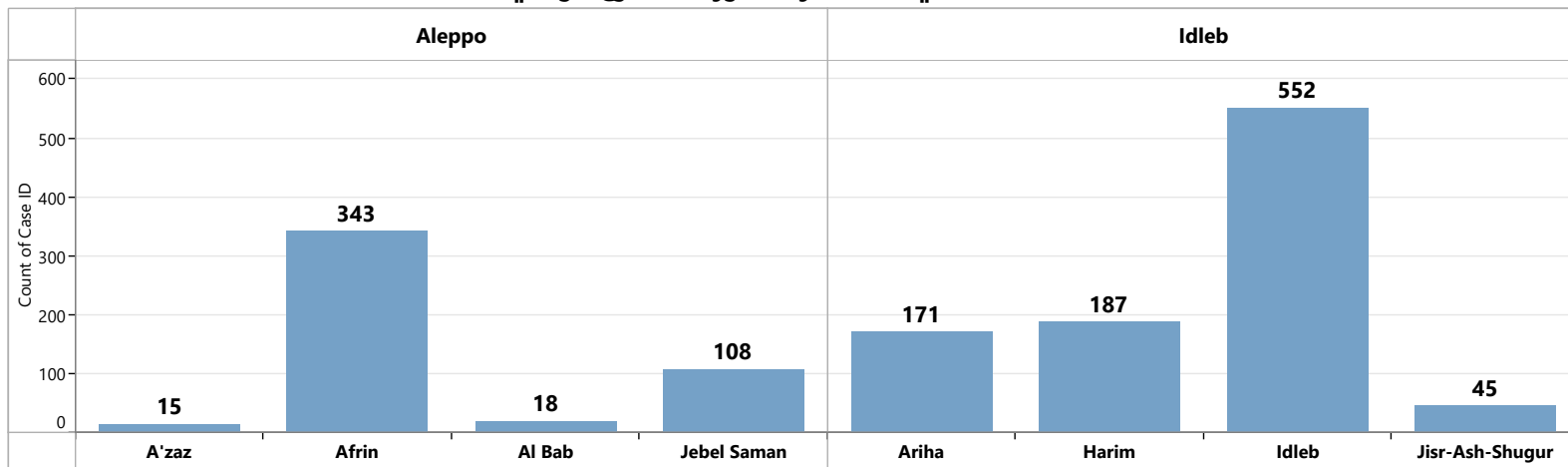
عدد التحاليل الجديدة في شمال غرب سوريا الأسبوع الوبائي 2023-07

New PCR tests Epi W07

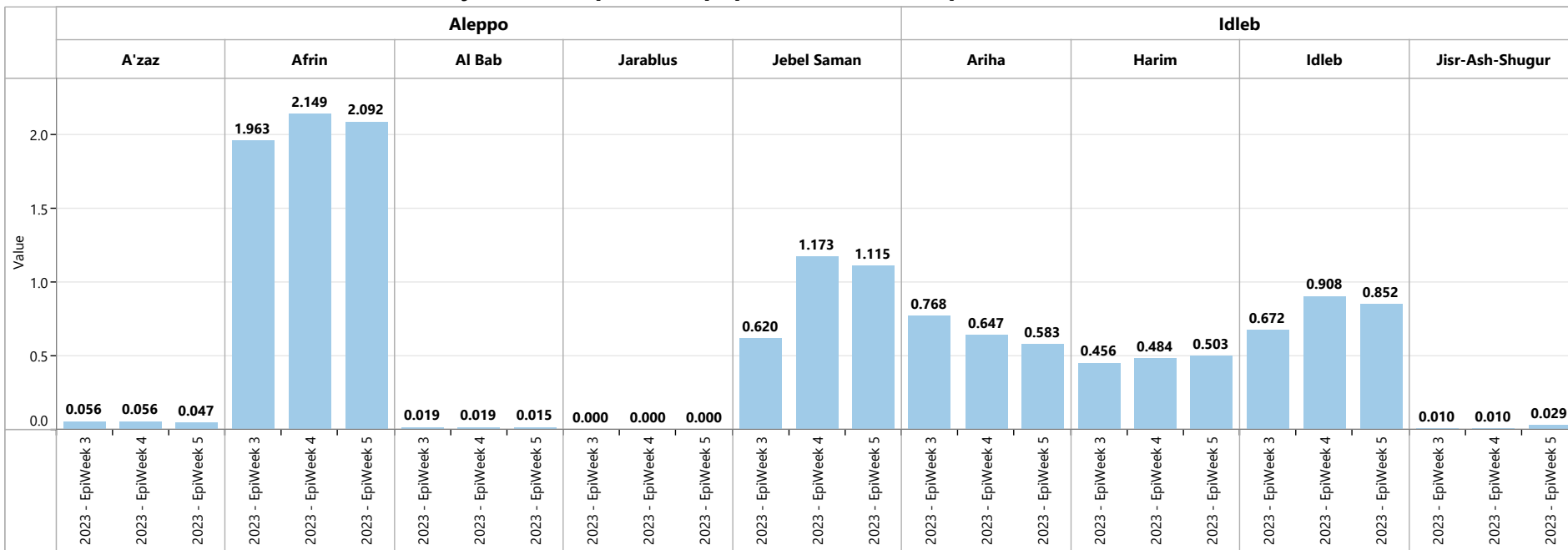
**1,439**

Weekly positivity rate  
Epi W07

**0.07%**



Weekly PCR tests per 1000 population - NWS - Epi W03 to W07- 2023







HCWs Confirmed cases

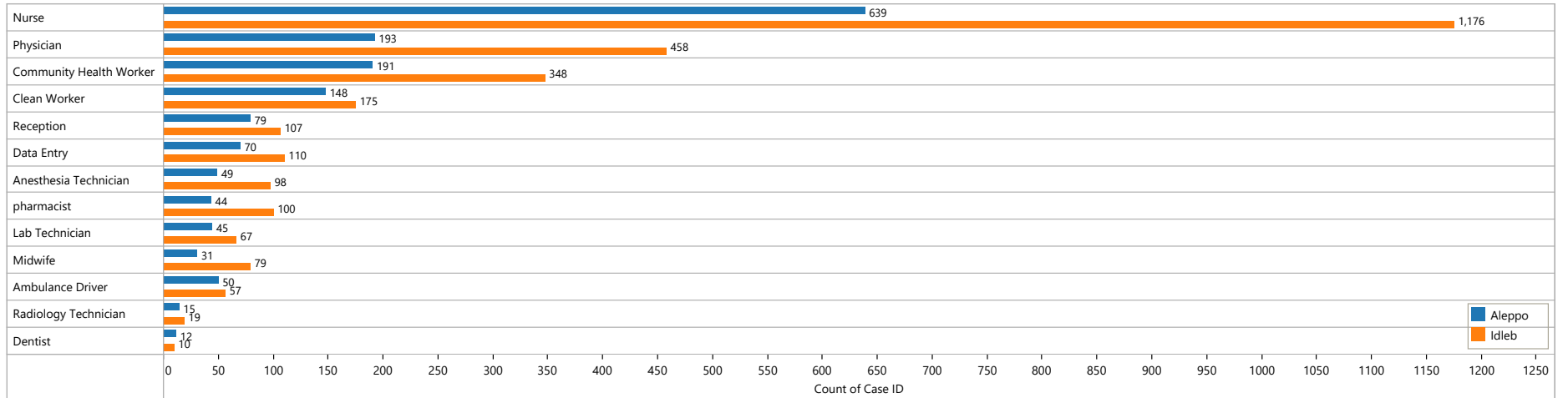
معلومات العاملين في مجال الرعاية الصحية

Confirmed Cases		الحالات المثبتة					
Area المنطقة	Governorate المحافظة	New confirmed cases الحالات الجديدة	Total confirmed مجموع الإيجابي	New Recovored الشفاء الجديد	Total Recovered الشفاء الكلي	New associated deaths الوفيات الجديدة	Total associated deaths الوفيات الكلي
NWS شمال غرب سوريا	Aleppo حلب	0	1,552	0	1,529	0	6
	Idleb إدلب	0	2,797	0	2,782	0	6
NWS Total الكلي لشمال غرب سوريا		0	4,349	0	4,311	0	12
Peace Spring نبع السلام		0	76	0	76	0	0
Total الكلي		0	4,425	0	4,387	0	12

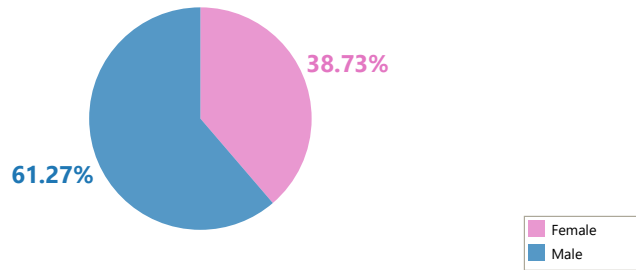
# HCWs Confirmed cases

# معلومات العاملين في مجال الرعاية الصحية

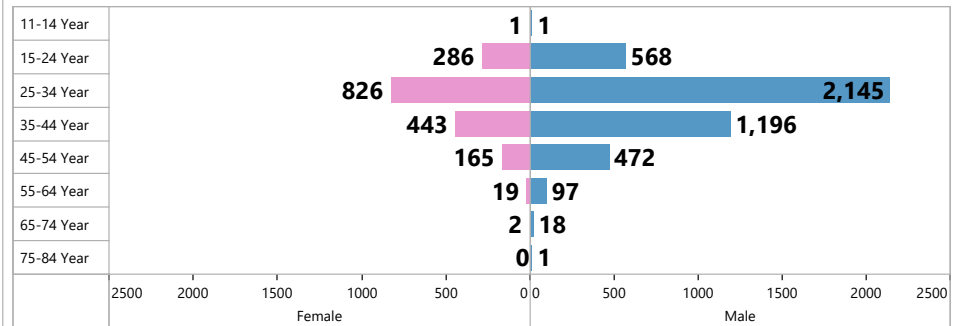
HCWs Majors in NWS  
تخصصات الكوادر الصحية في شمال غرب سوريا



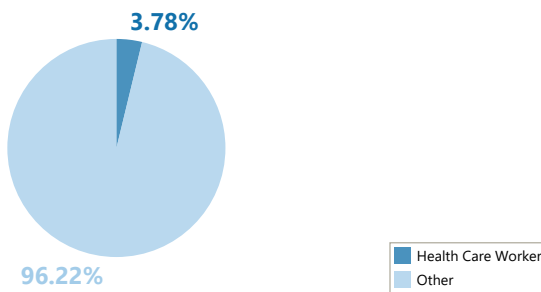
Sex distribution  
التوزيع الجنسي



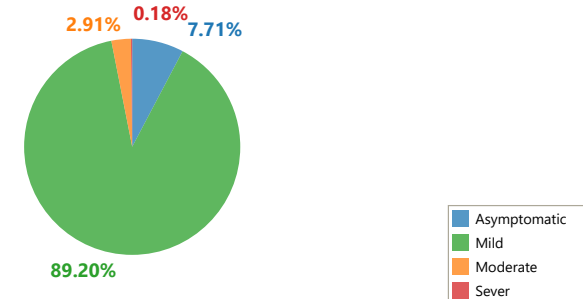
Age distribution  
التوزيع العمري



Confirmed cases from Health care workers out of the total confirmed cases  
نسبة الكوادر الصحية من الحالات الكلية المثبتة



Clinical Status of Confirmed Cases from HCWs  
الحالة السريرية للحالات المؤكدة من العمال الصحيين

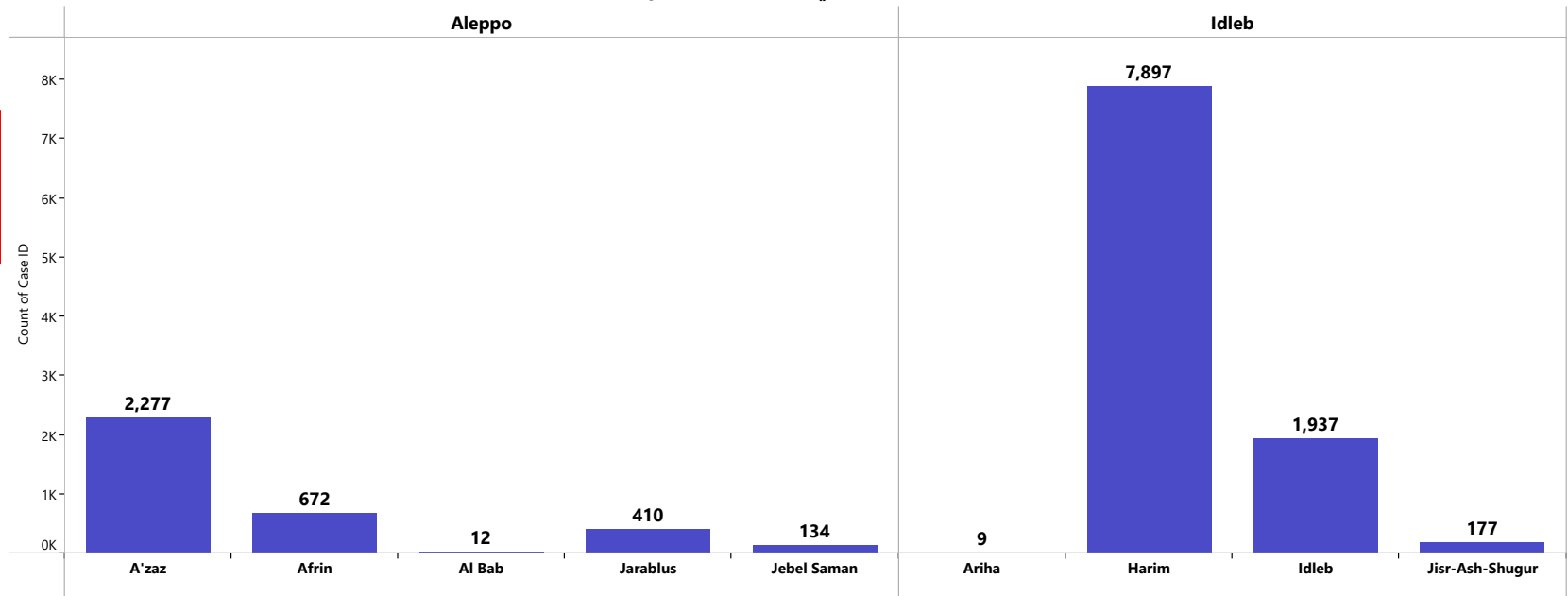


New Confirmed  
Cases Epi W07

0

Total confirmed cases in camps - district level distribution

الحالات الكلية المثبتة في المخيمات على مستوى المنطقة



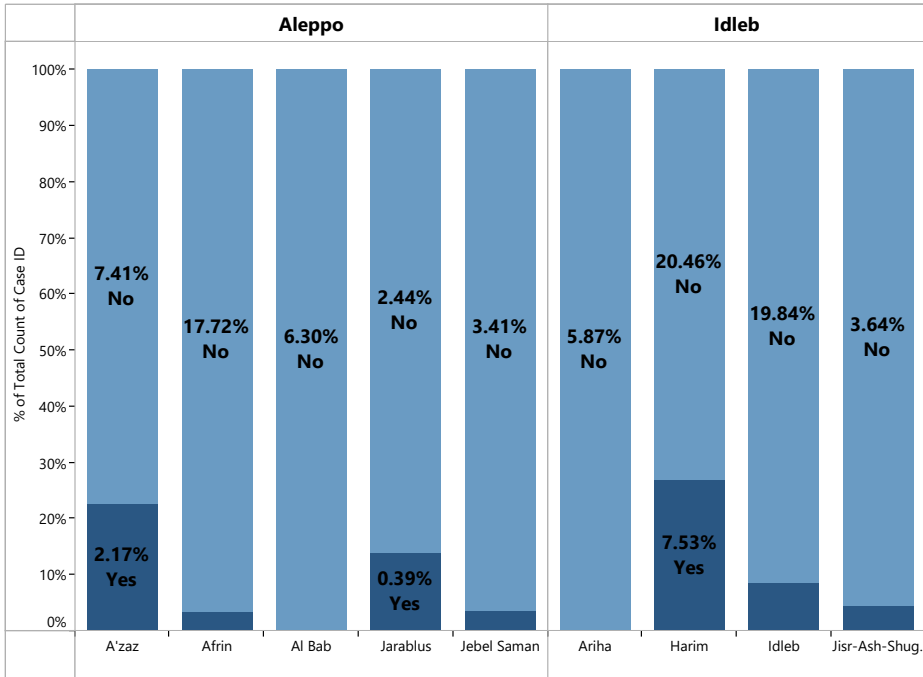
Total Confirmed  
Cases in camps

13,525

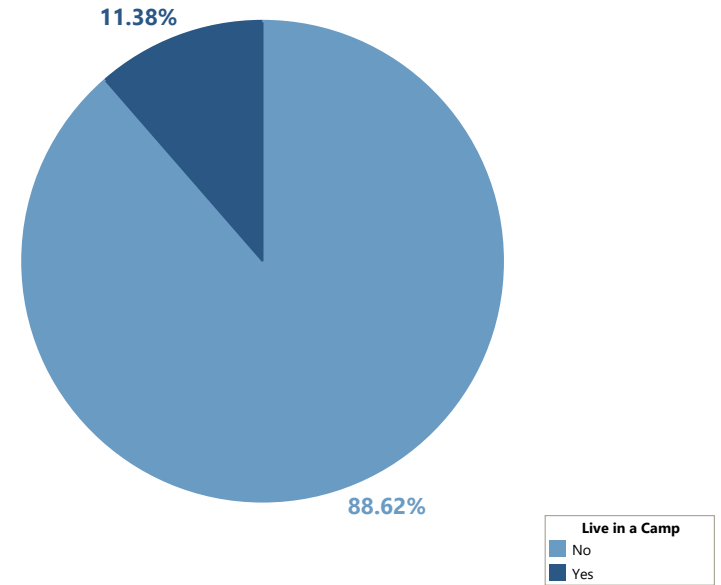
## The confirmed cases from IDPs in the camps - NWS

## حالات الكوفيد 19 المثبتة من النازحين في مخيمات شمال غرب سوريا

Confirmed cases from IDPs in the camps out of the total confirmed cases  
نسبة الحالات المثبتة داخل المخيمات من الحالات المثبتة الكلية

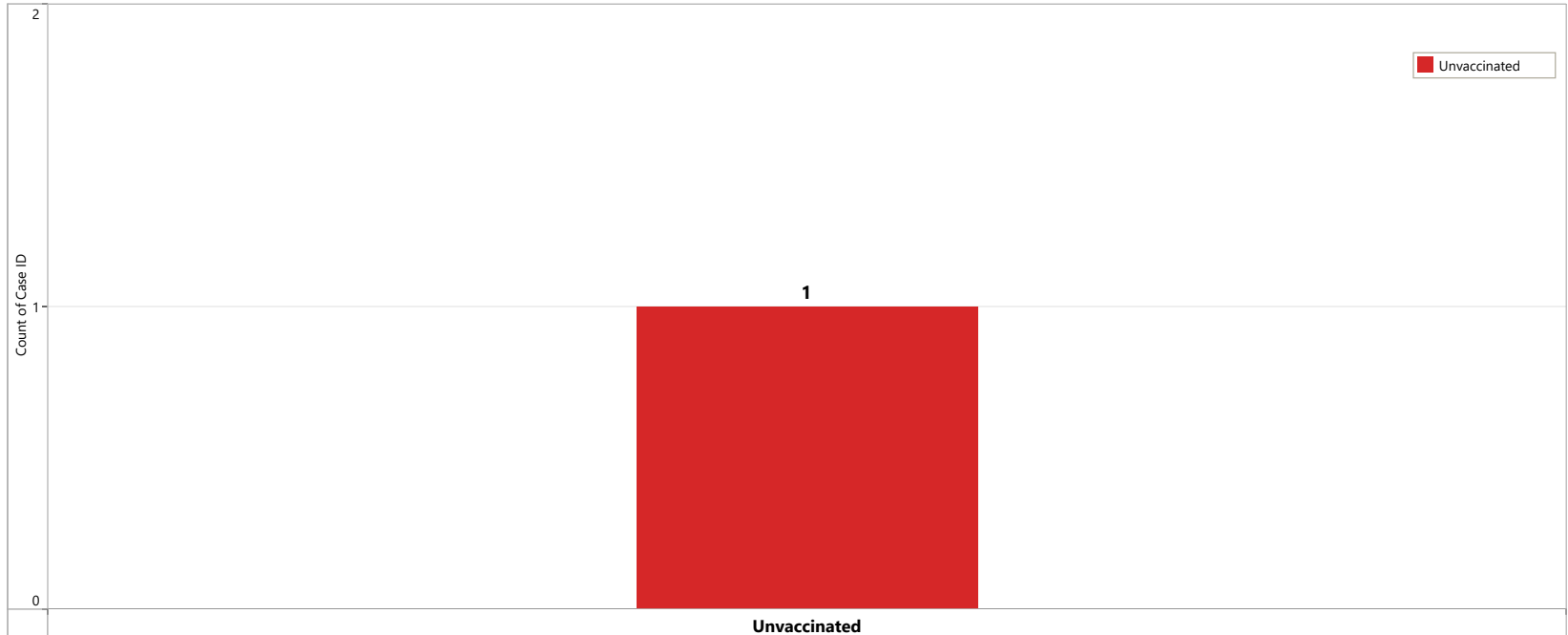


Confirmed cases from IDPs in camps out of the total confirmed  
نسبة الحالات المثبتة بين النازحين في المخيمات من كل الحالات المثبتة



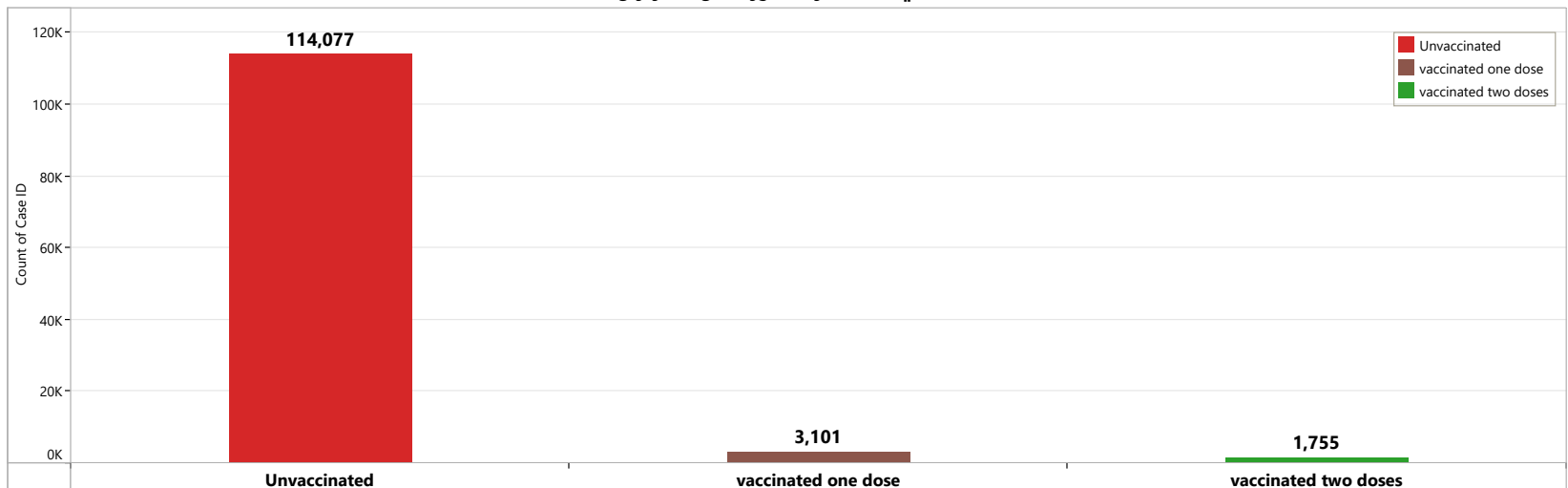
COVID-19 Vaccine - the vaccination status of the **New Confirmed COVID-19** cases NWS - Epi W07  
 الحالة التلقيحية للحالات المثبتة الجديدة في شمال غرب سوريا، الاسبوع الوبائي 07

Unvaccinated: 0



COVID-19 Vaccine - the vaccination status of the **Total Confirmed COVID-19** cases NWS - 1 Jun 2021 to 18 February 2023  
 الحالة التلقيحية للحالات المثبتة في شمال غرب سوريا، من 1 حزيران 2021 حتى 18 شباط 2023

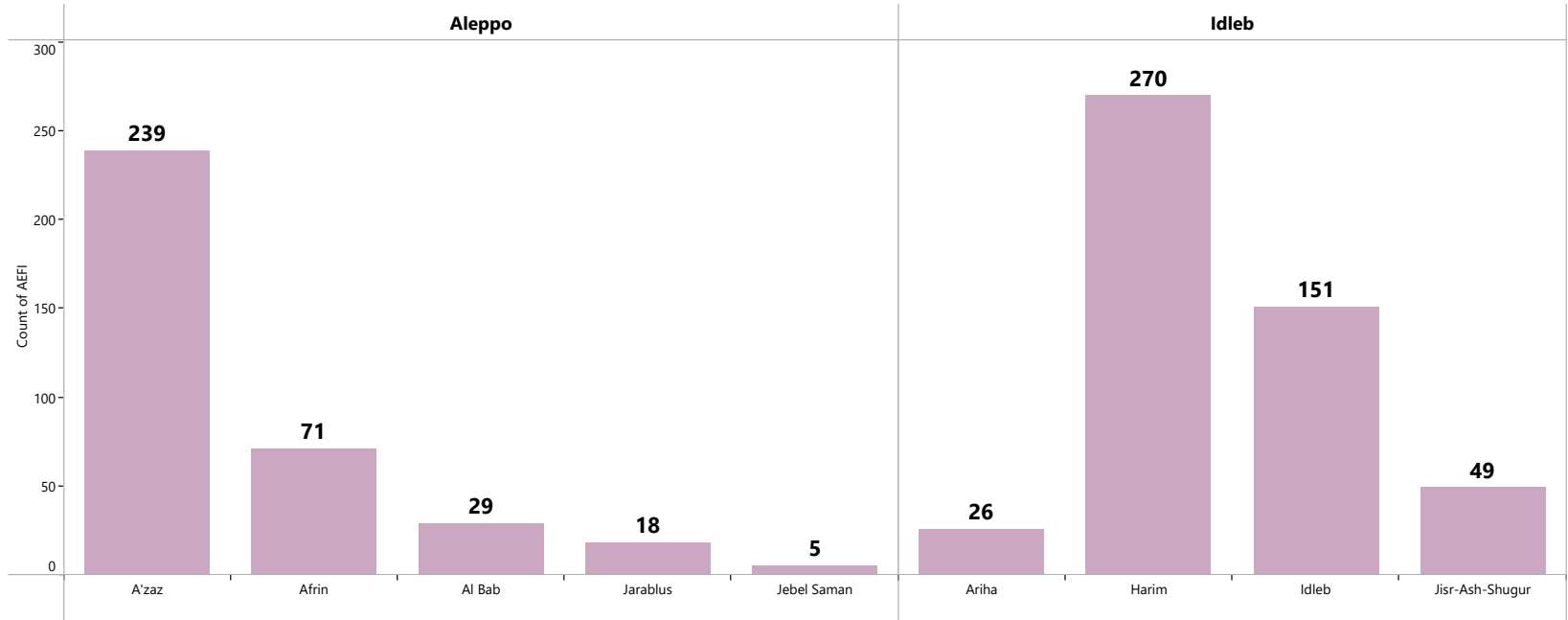
Unvaccinated: 95.92%  
 Vaccinated: 1 dose 2.61%  
 2 dose 1.48%



Total AEFI for COVID-19 vaccin reports - NWS - **district level**  
الحالات الكلية المبلغة عن الاحداث السلبية التالية للقاح كوفيد19 - شمال غرب سوريا- مستوى المنطقة

**Total Reported AEFI**  
**858**

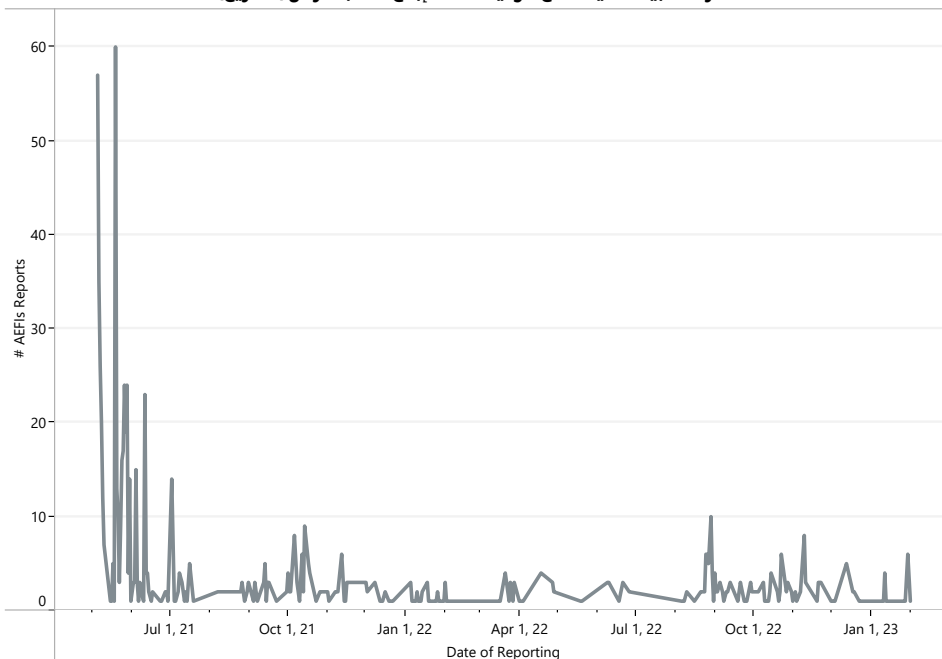
**New AEFI Report Last Week**  
**0**



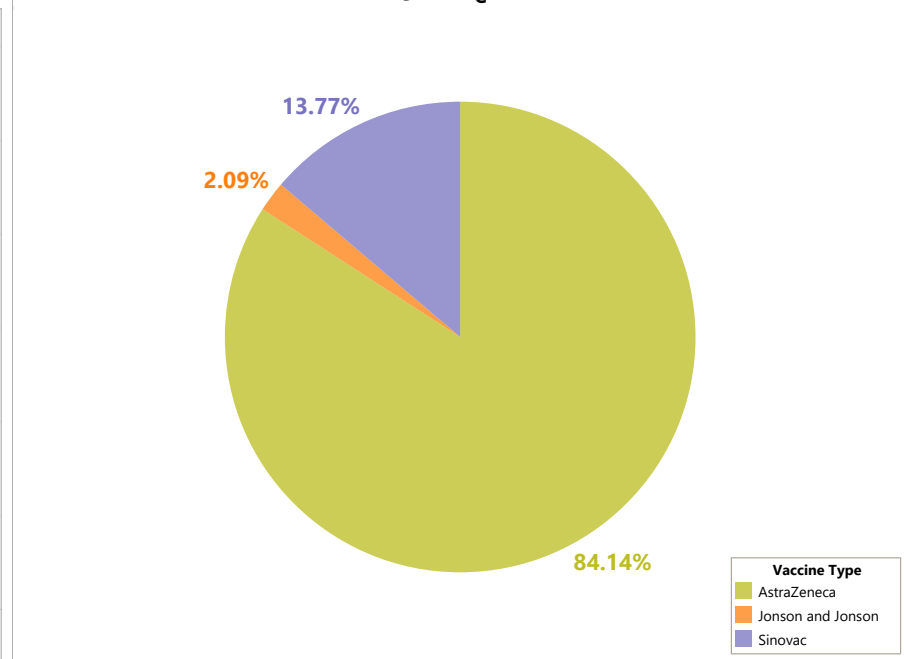
# The reported AEFIs for COVID-19 vaccine -NWS

# تقارير الاحداث السلبية التالية للقاح كوفيد19 في شمال غرب سوريا

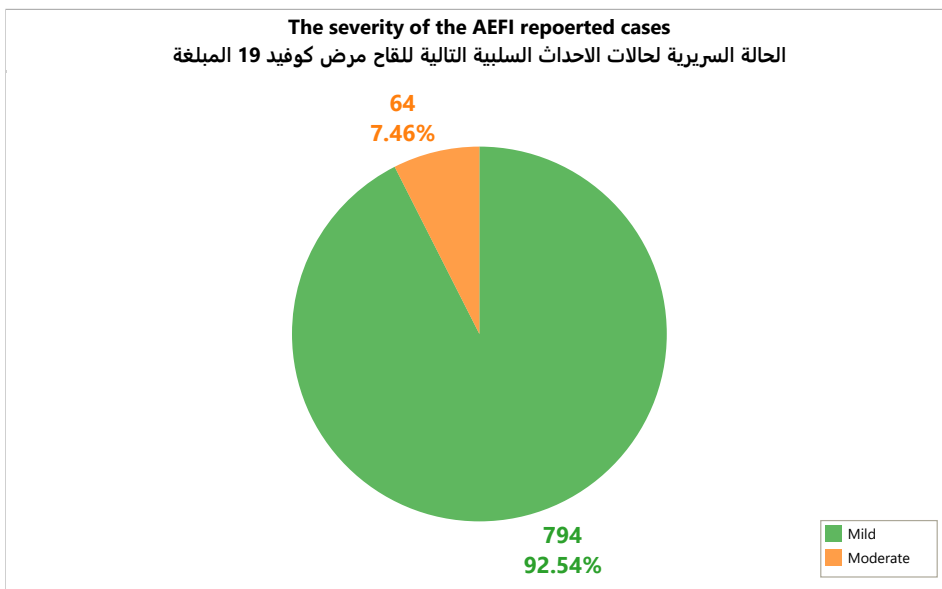
**AEFI for COVID-19 vaccine - Reporting over the time**  
 الآثار السلبية التالية للقاح كوفيد 19 - الإبلاغ حسب الزمن ( التاريخ)



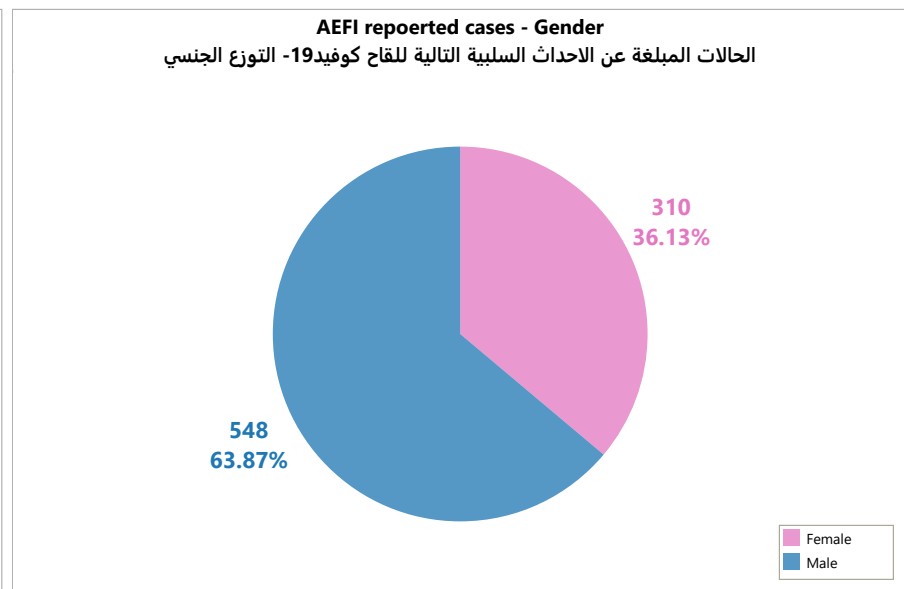
**The Administered Vaccine**  
 اللقاح المعطى



**The severity of the AEFI reported cases**  
 الحالة السريرية لحالات الاحداث السلبية التالية للقاح مرض كوفيد 19 المبلغة



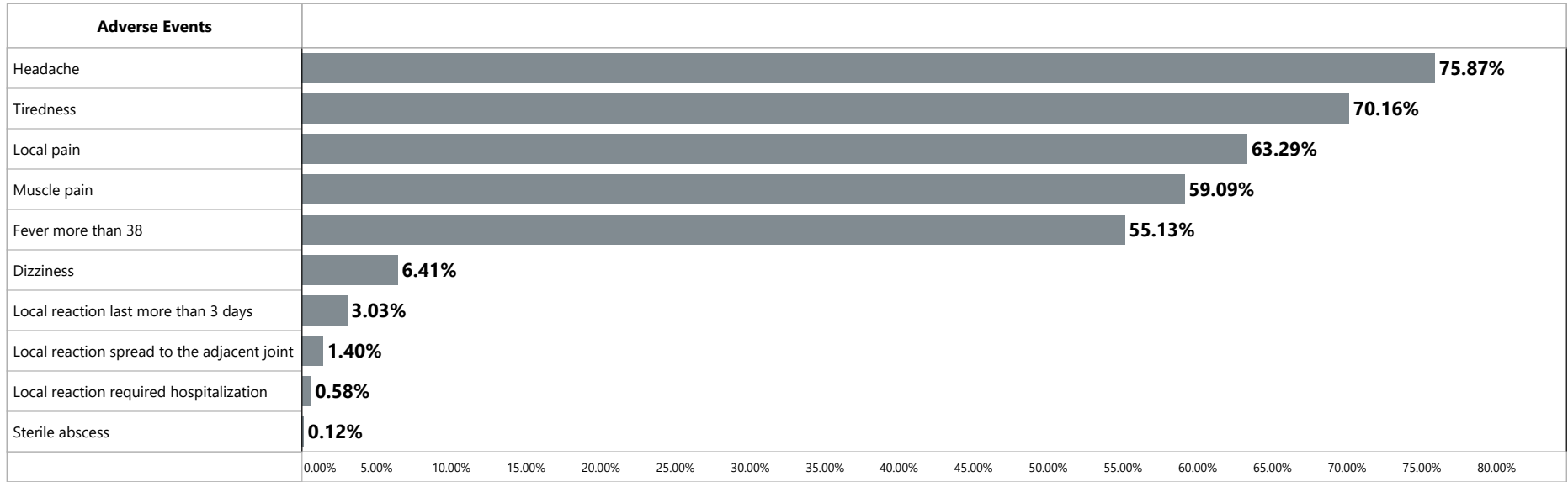
**AEFI reported cases - Gender**  
 الحالات المبلغة عن الاحداث السلبية التالية للقاح كوفيد19- التوزع الجنسي



# The reported AEFIs for COVID-19 vaccine -NWS

# تقارير الاحداث السلبية التالية للقاح كوفيد19 في شمال غرب سوريا

The most commonly reported adverse events - out of the reported cases  
 أشيع الأحداث السلبية المسجلة من الحالات المبلغة



The AEFI for COVID-19 vaccine - Age & Sex group  
 التوزع العمري والجنسي لحالات الاحداث السلبية التالية للقاح كوفيد19

