

يتضمن هذا التقرير بيانات ترصد مرض كوفيد19 وفق نظام الترصد ضمن شبكة الإنذار المبكر والاستجابة في مناطق تغطية البرنامج ضمن شمال سوريا. يتبع نظام الترصد المعايير والبروتوكولات المعتمدة في الترصد من قبل منظمة الصحة العالمية ويتم تحديثها وفقاً لذلك. يتم إجراء مسحة بلعوم أنفي للحالات المشتبه بكوفيد19، ويتم إجراء تحليل مخبري بطريقة الr1-PCR من أجل الإثبات المخبري في مخبر البرنامج.

- This report includes the data from the Covid-19 surveillance system in early warning alert and response network EWARN in the covered areas in North of Syria.
- The program is following the WHO protocols and guidance of COVID-19 surveillance and updating it accordingly.
- A nasopharyngeal swab is collected for the COVID-19 suspected cases, then it will be tested by PCR for lab confirmation in our Labs.

Highlights

الموجز

9 new confirmed cases have been detected this week. Alle new cases are from NWS, and no new confirmed cases in the Peace Spring area.
The weekly positivity is 0.46% in NWS.1,938 tests have been conducted this week.
According to the COVID-19 risk map in NWS: Afrin, Harim, Idleb, and Jisr-Ash-shugur districts are at medium risk level, other districts in NWS are at low risk level.
No new deaths in NWS from the SARS-COV-2 positive cases this week, no new classification for previous deaths with positive lab result for SARS-COV-2 as a COVID-19 related deaths.
No new confirmed cases reported from the workers in the health sector in NWS this week.
1 new confirmed case from IDPs in camps in NWS this week.

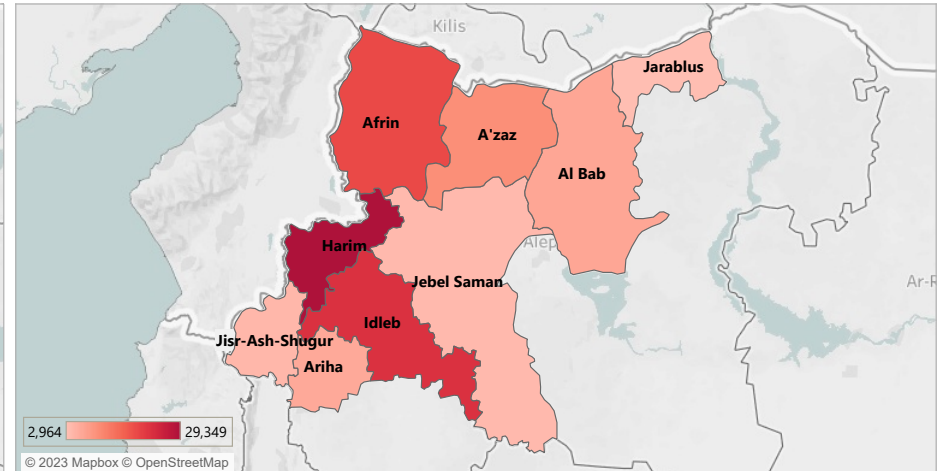
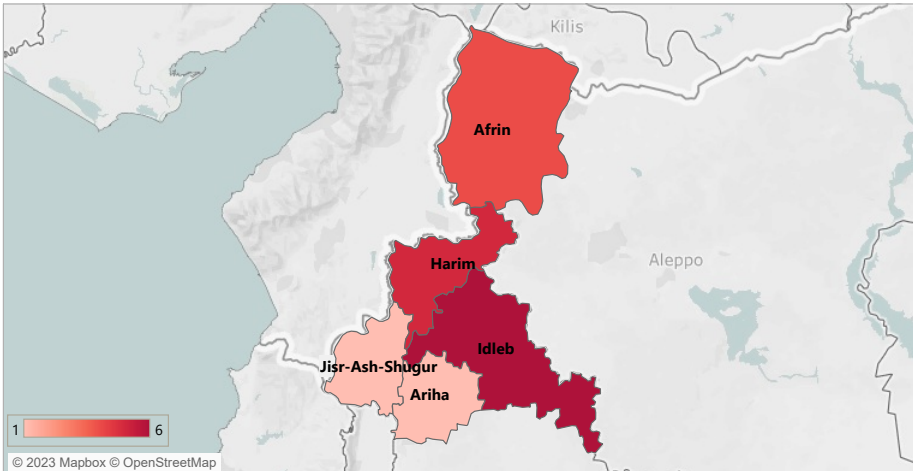
اكتشاف 9 حالات كوفيد 19 مثبتة جديدة هذا الأسبوع. كل الحالات الجديدة في شمال غرب سوريا. لم يتم اكتشاف حالات جديدة في منطقة نبع السلام
معدل الإيجابية الأسبوعي في شمال غرب سوريا 0.46%
تم إجراء هذا الأسبوع 1,938 تحليل PCR
بحسب خريطة الخطر لانتشار كوفيد-19: مناطق عفرين، حارم، إدلب، وجسر الشغور ضمن المستوى متوسط الخطورة، باقي المناطق في شمال غرب سوريا ضمن المستوى منخفض الخطورة
لم يتم تسجيل وفيات جديدة ايجابية لكوفيد-19 في شمال غرب سوريا هذا الأسبوع. لم يتم تصنيف وفيات جديدة كوفيات مرتبطة بكوفيد-19 من الوفيات الإيجابية لكوفيد-19
لم يتم تسجيل حالات جديدة لكوفيد19 من الكوادر العاملة في القطاع الصحي في شمال غرب سوريا هذا الأسبوع
تسجيل حالة واحدة جديدة لكوفيد-19 من النازحين في المخيمات في شمال غرب سوريا هذا الأسبوع

Confirmed cases in the last 28 days

توزع الحالات المثبتة خلال آخر 28 يوم

Total confirmed cases distribution

توزع الحالات المثبتة الكلي

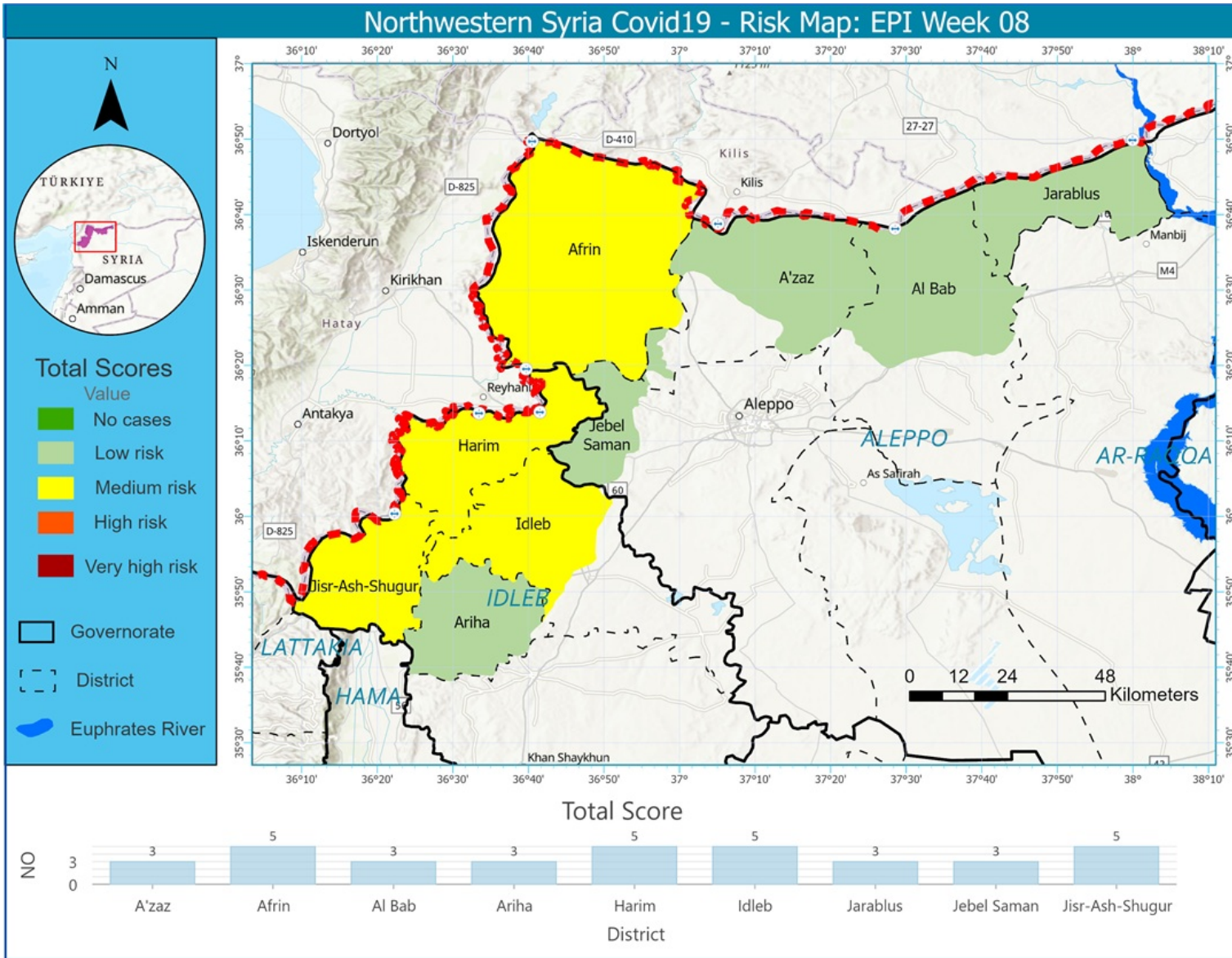


*The case definitions of confirmed and probable case are set according to the WHO surveillance guidelines updated on February 2022.

تم اعتماد تعريف الحالات وفقاً لدليل منظمة الصحة العالمية المحدث في شباط 2022

The cumulative data is up to 04 March 2022

البيانات التراكمية حتى تاريخ 04 آذار 2022



تظهر الخريطة مستوى الخطر لإنتشار مرض كوفيد19 في مناطق شمال غرب سوريا خلال الأسبوعين الماضيين، وذلك بالاعتماد على المشعرات التالية: معدل الحدوث لكل 100 ألف نسمة، معدل الوفيات لكل 100 ألف نسمة، نسبة الإيجابية، عدد التحاليل لكل ألف نسمة خلال أسبوع واحد.

This map demonstrates the risk of COVID-19 transmission at the district level in NWS in the last 2 weeks, depending on these 4 indicators:
 COVID-19 incidence rate per 100K
 COVID-19 mortality rate per 100K
 The positivity rate.
 No. of PCR tests per 1K per week

Cases

معلومات الحالات

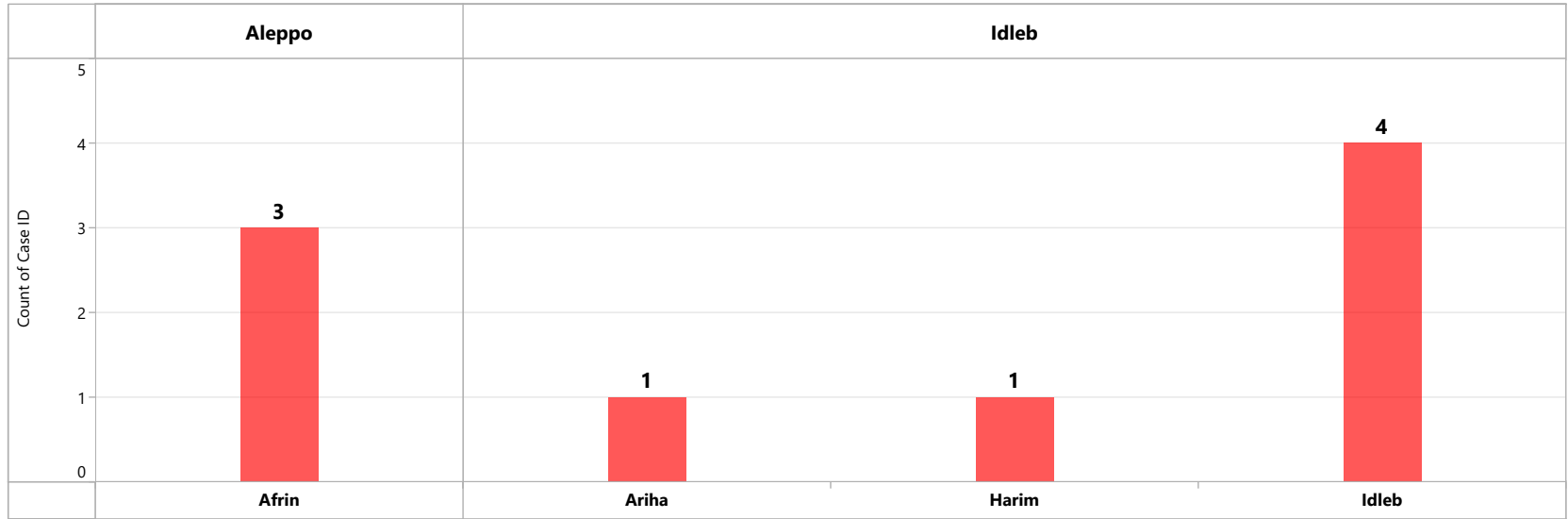
Confirmed Cases

الحالات المثبتة

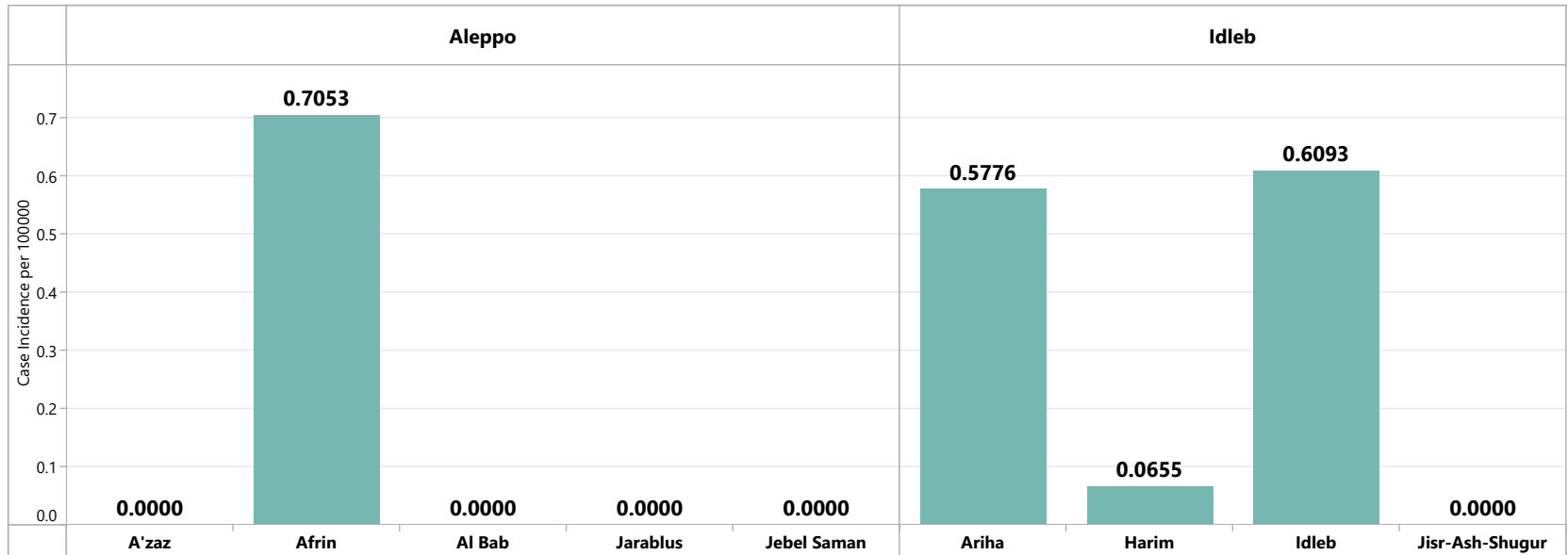
Area المنطقة	Governorate المحافظة	New confirmed cases الحالات الجديدة	Total confirmed مجموع الإيجابي	New Recovored الشفاء الجديد	Total Recovered الشفاء الكلي	New PCR-positive COVID-19 related deaths الوفيات الجديدة المرتبطة من الحالات الإيجابية	Total PCR-positive COVID-19 related deaths الوفيات الكلي من الحالات الايجابية
NWS شمال غرب سوريا	Aleppo حلب	3	42,585	0	41,886	0	429
	Idleb إدلب	6	62,245	2	60,755	0	845
NWS Total الكلي لشمال غرب سوريا		9	104,830	2	102,641	0	1,274
Peace Spring نبع السلام		0	13,648	0	13,551	0	98
Total الكلي		9	116,213	2	116,192	0	1,372

New confirmed COVID-19 Cases - NWS - Epi W09-2023
 عدد الحالات المثبتة الجديدة خلال الأسبوع 09 شمال غرب سوريا

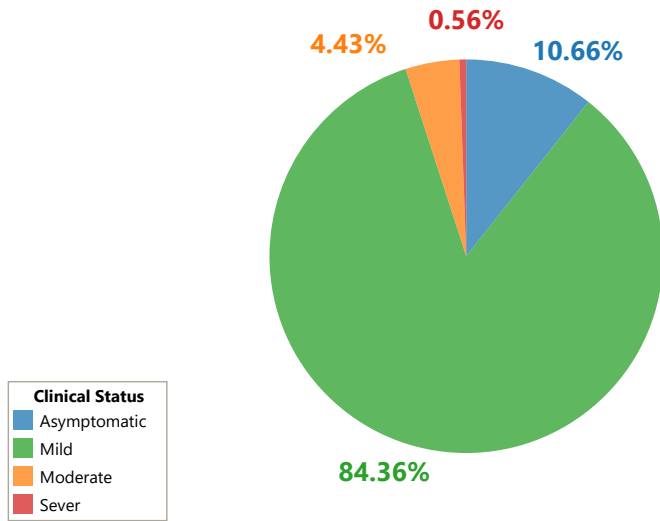
New Confirmed Cases Epi W09
9



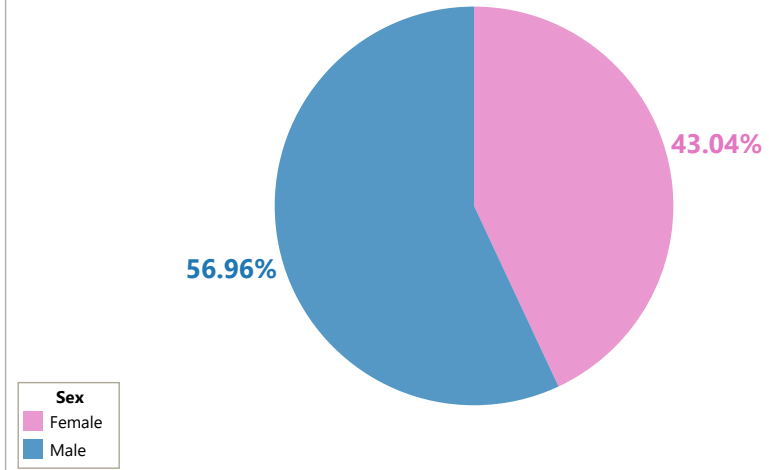
Case incidence rate per 100,000 NWS - Epi W09



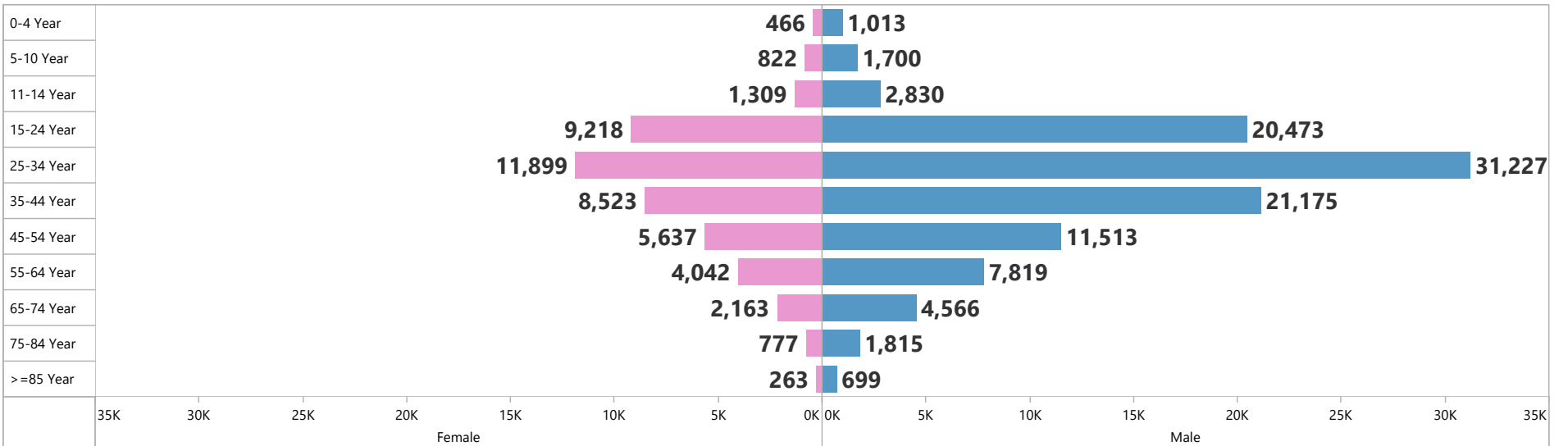
Clinical Status of Confirmed Cases at the investigation time
الحالة السريرية للحالات المؤكدة وقت تقصي الحالة



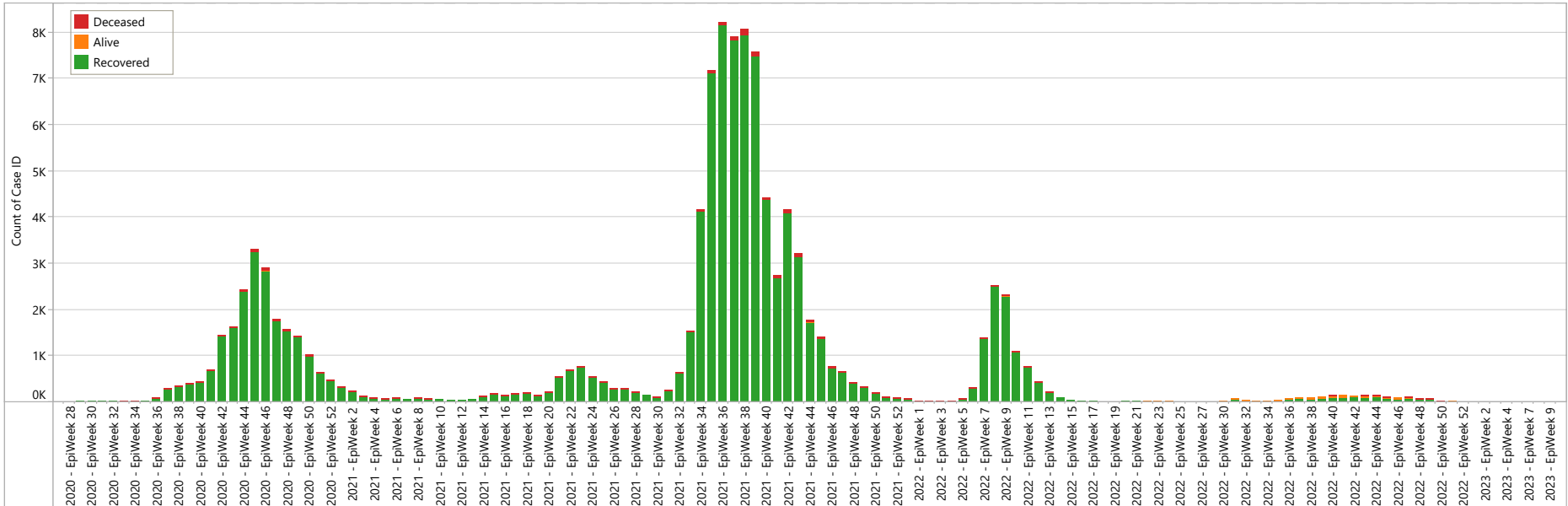
Sex Distribution
التوزع الجنسي



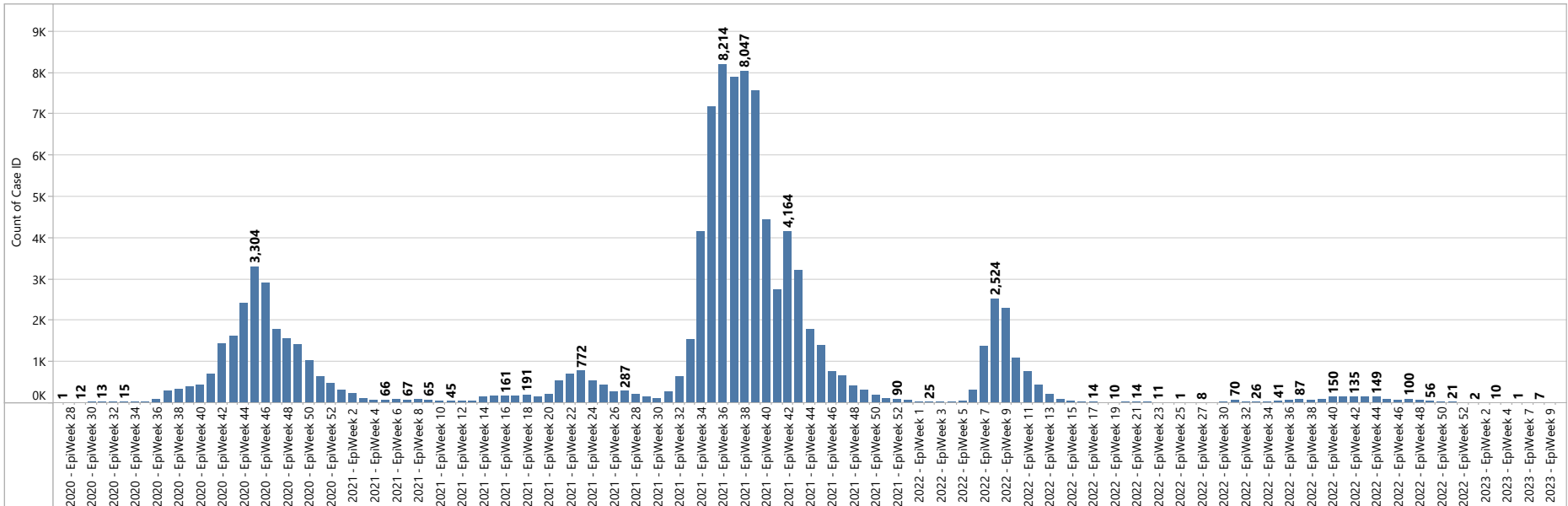
Age Distribution
التوزع العمري



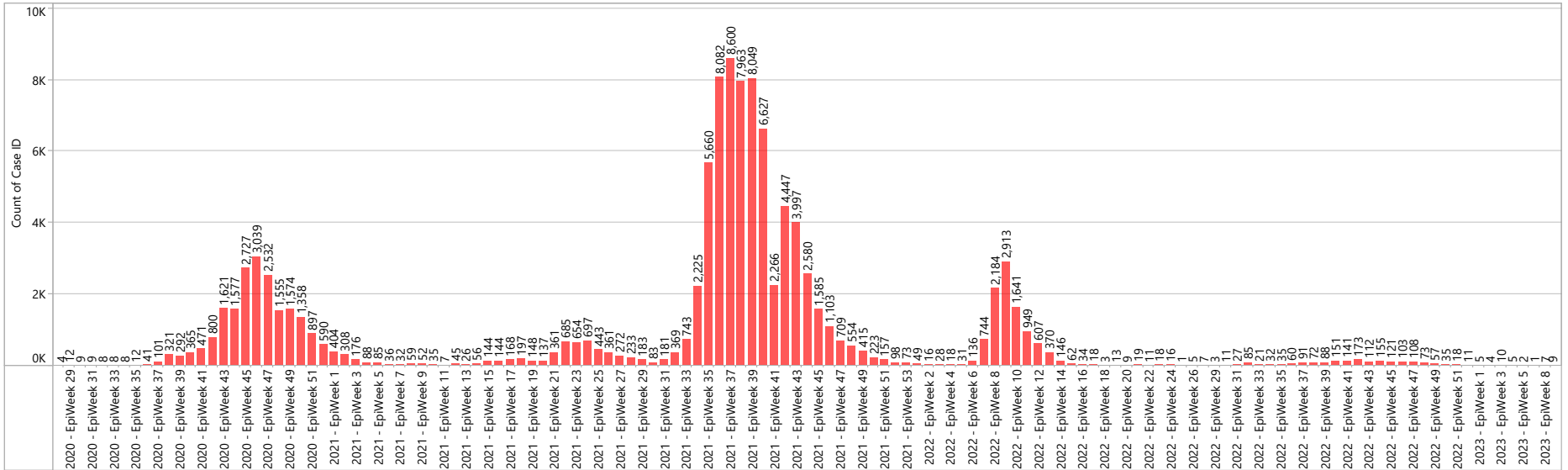
The final outcome of the confirmed cases
المصير النهائي للحالات المثبتة



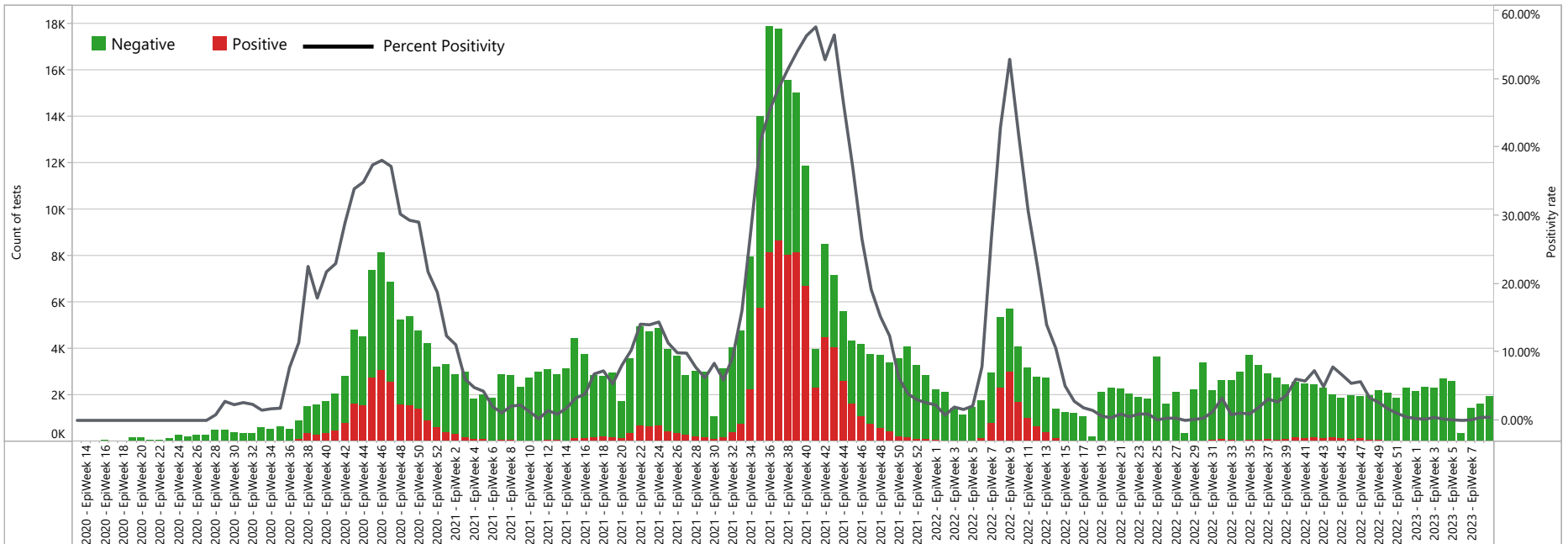
Confirmed Cases by onest date
الحالات المثبتة حسب تاريخ بدء الأعراض



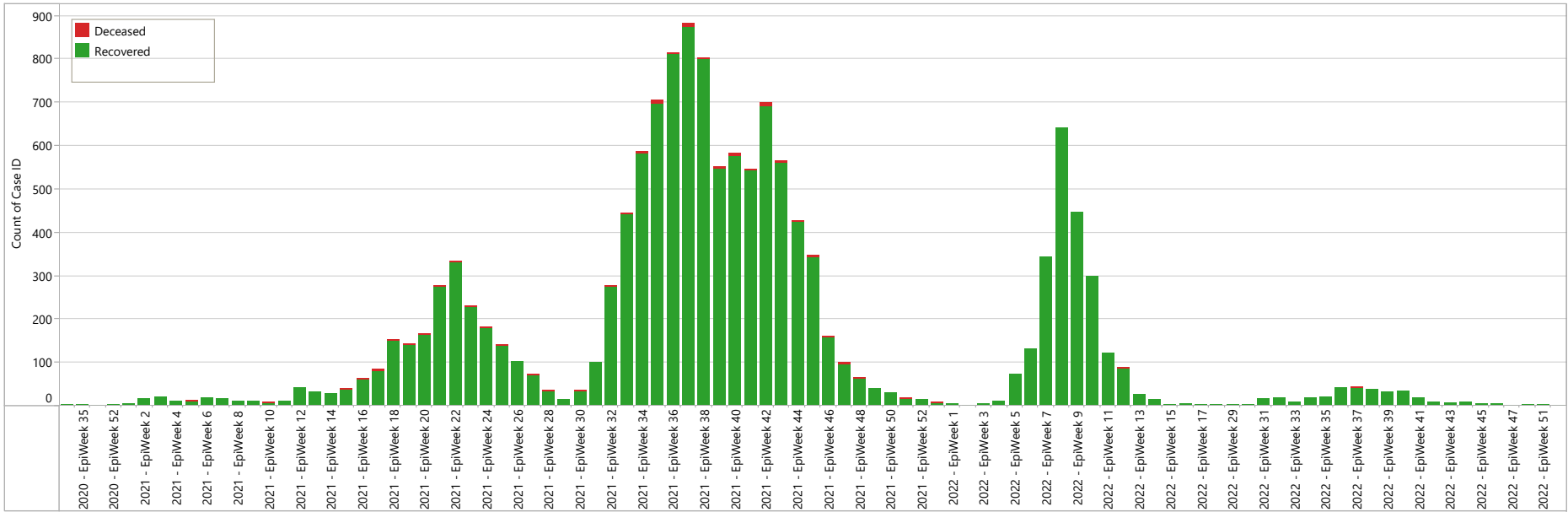
Epi Curve for the positive cases by date of laboratory confirmation
المنحنى الوبائي للحالات المثبتة الجديدة وفق تاريخ النتيجة المخبرية



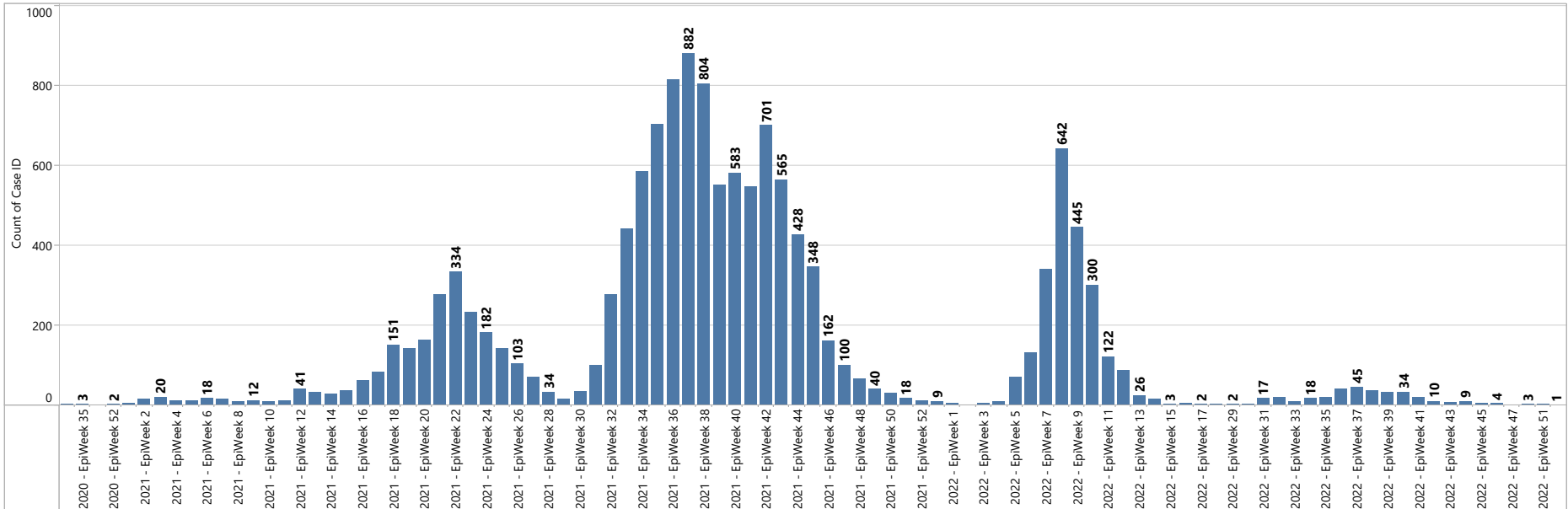
Epi Curve for the positivity rate by date of laboratory result
المنحنى الوبائي للمعدل الإيجابية حسب نتائج تحليل المختبر



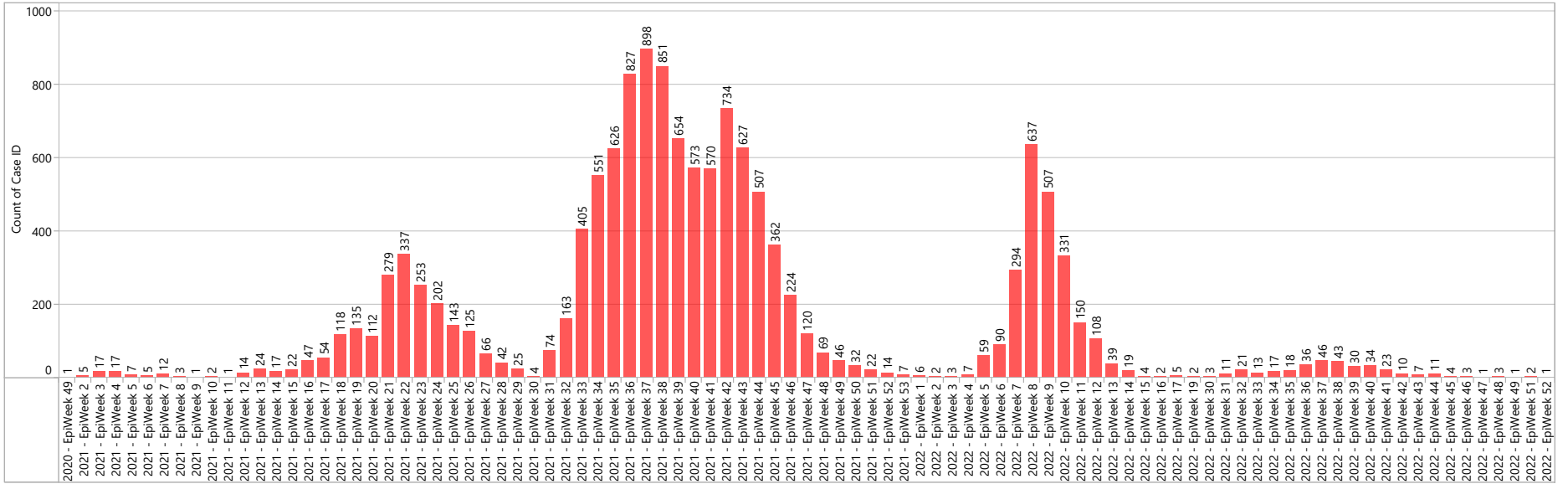
The final outcome of the confirmed cases
المصير النهائي للحالات المثبتة



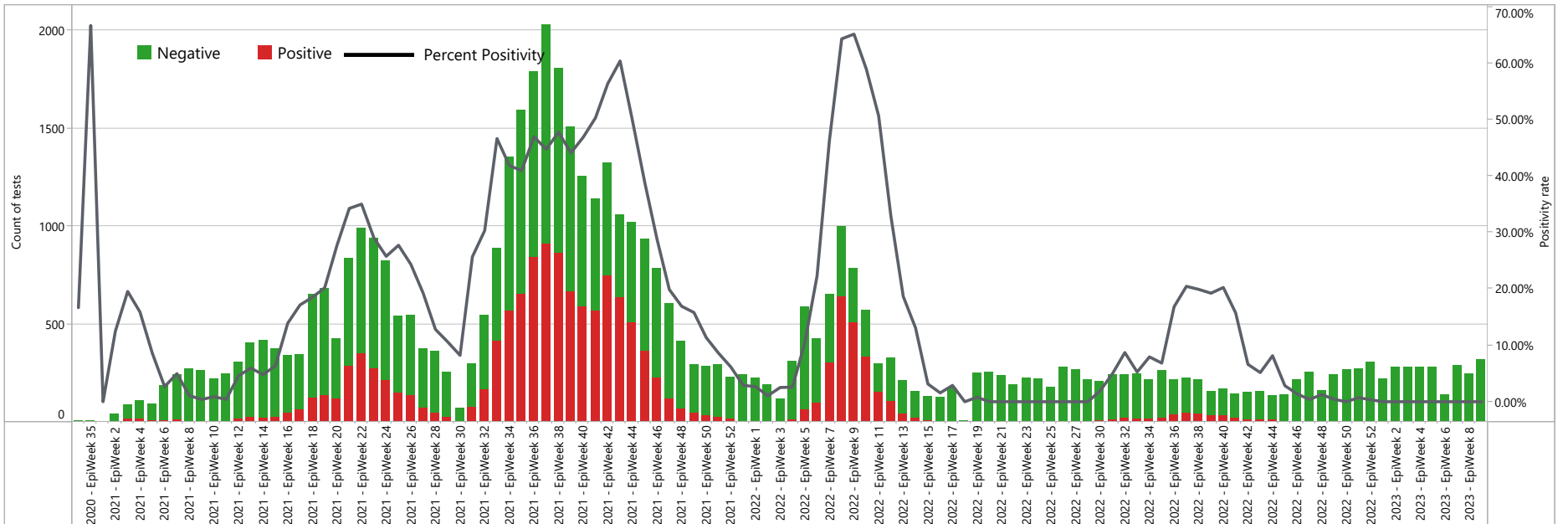
Confirmed Cases by onset date
الحالات المثبتة حسب تاريخ بدء الأعراض



Epi Curve for the positive cases by date of laboratory
المنحنى الوبائي للحالات المصابة الجديدة وفق تاريخ النتيجة المخبرية



Epi Curve for the positivity rate by date of laboratory result
المنحنى الوبائي للمعدل الإيجابية حسب نتائج تحليل المختبر



Deceased Cases in NWS

حالات الوفيات في شمال غرب سوريا

Deaths cases in week 09 حالات الوفيات خلال الاسبوع 09	New deaths for positive SARS-COV-2 cases in the last week الوفيات الجديدة للحالات الإيجابية لفيروس السارس 2 خلال آخر الأسبوع	The total deaths for the positive cases عدد الوفيات الكلي للحالات الإيجابية	The total COVID-19 related deaths عدد الوفيات الكلي المرتبطة بمرض كوفيد 19
Aleppo حلب	0	583	429
Idleb إدلب	0	1,044	845
Total المجموع	0	1,627	1,274

New deaths from
SARS-COV-2 Positive Cases
(Epi W09)

0

New classified deaths
attributed to COVID-19,
regardless the PCR lab
result (Epi W09)

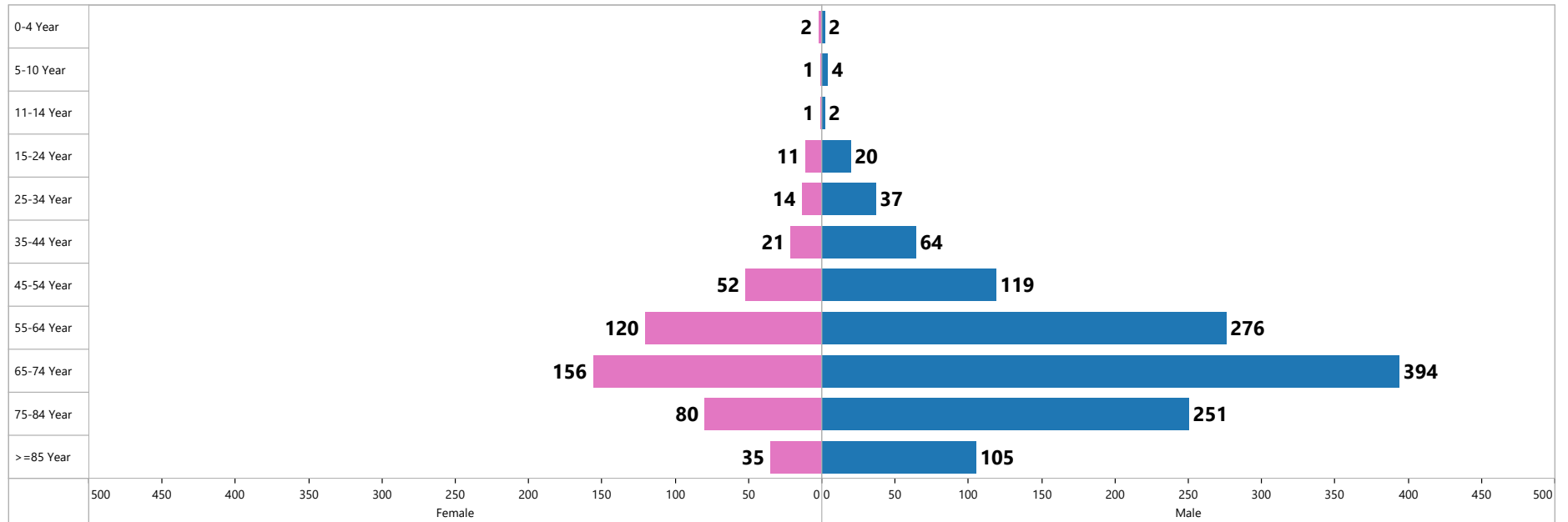
0

Deceased Cases in NWS

حالات الوفيات في شمال غرب سوريا

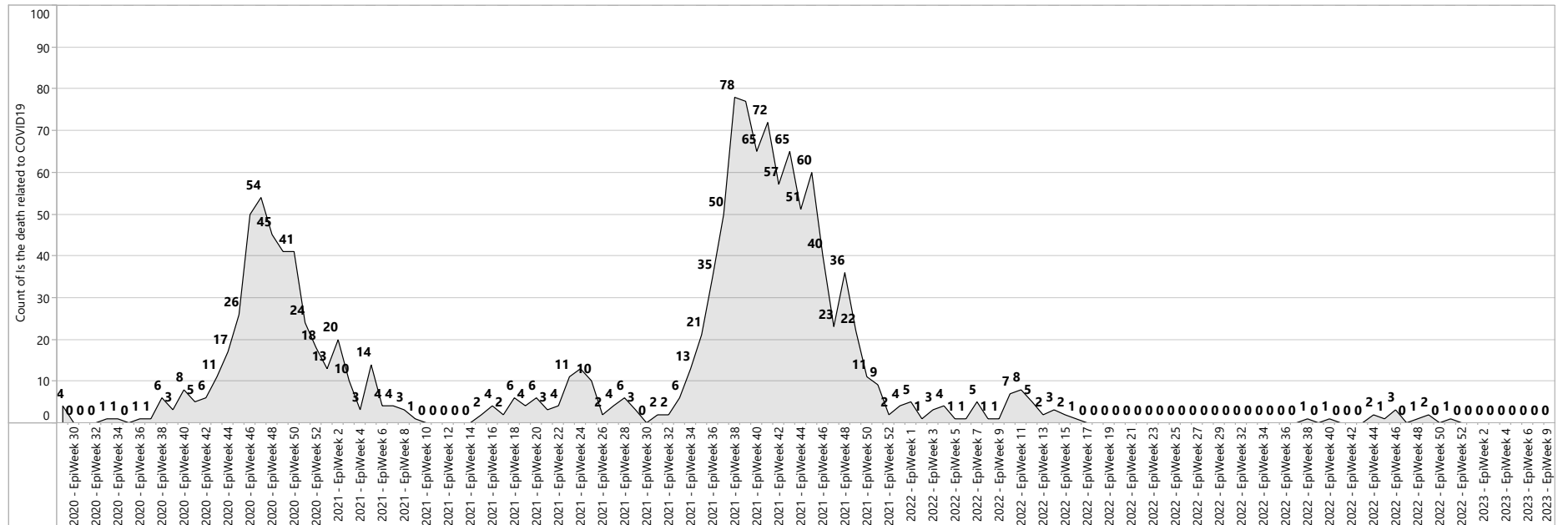
Age distribution for the COVID-19 attributed deaths

التوزيع العمري لحالات الوفاة المرتبطة بكوفيد 19



Epi curve for deaths from SARS-COV-2 positive cases by date of death

المحنى الوبائي للوفيات المرتبطة بكوفيد 19 من الحالات إيجابية الفيروس سارس-كوف-2

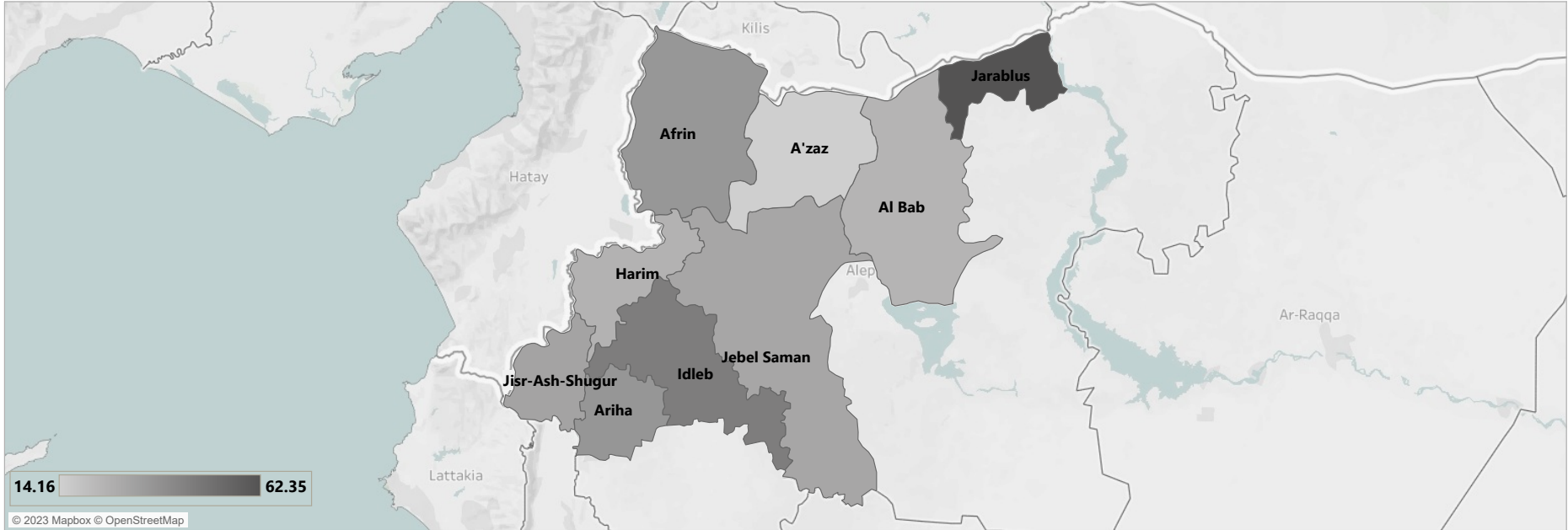


Deceased Cases in NWS

حالات الوفيات في شمال غرب سوريا

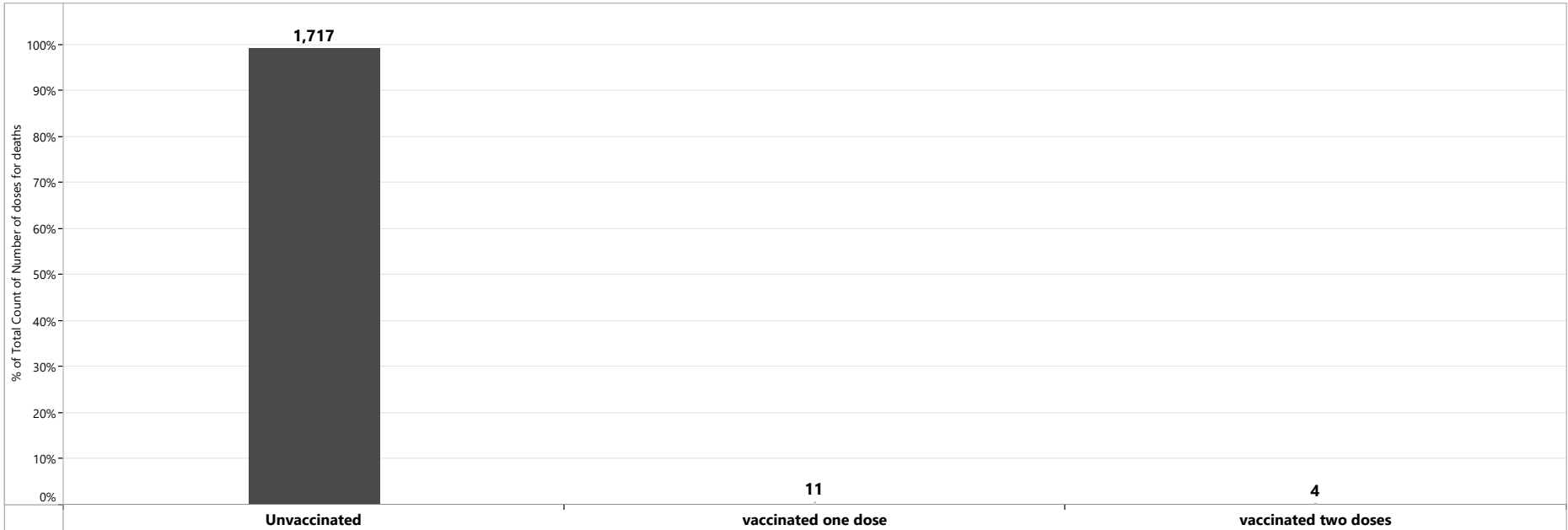
Mortality rate per 100K

عدد الوفيات الكلي على مستوى المنطقة لكل 100 ألف نسمة



Vaccination status of deaths with positive PCR result

الحالة التلقيحية للوفيات التي لديها نتيجة إيجابية PCR



Contacts

معلومات المخالطين

New recognized contacts	Total recognized contacts	Contacts under follow up	Completed follow up	Context of Exposure	نمط التعرض
0	84,881	34,126	50,755	Home/household	45,937
				Unknown	36,931
				Workplace	1,748
				Hospital/healthcare	261
				Tour group	39

Main indicators - The virus transmission level (NWS) المشعرات الرئيسية - مستوى انتشار الفيروس (شمال غرب سوريا)

Governorate	District	Population	Case Incidence per 100000 in the last 2 weeks	Positivity rate	Mortality rate per 100000 in the last 2 weeks
Aleppo	A'zaz	536,815	0.00	0.00%	0.00
	Afrin	425,331	0.47	0.95%	0.00
	Al Bab	267,192	0.00	0.00%	0.00
	Jarablus	101,035	0.00	0.00%	0.00
	Jebel Saman	240,461	0.00	0.00%	0.00
Idleb	Ariha	173,124	0.29	0.55%	0.00
	Harim	1,527,385	0.16	0.53%	0.00
	Idleb	656,452	0.38	0.84%	0.00
	Jisr-Ash-Shugur	305,410	0.16	1.79%	0.00
Grand Total		4,233,205	0.16	0.52%	0.00

Lab Tests

معلومات التحاليل المخبرية

LAB Name اسم المخبر	Idleb إدلب	Afrin عفرين	Jarablus جرابلس	Tell Abiad تل أبيض	DDD(Jandairis) جنديرس	DDD(Dana) الدانا	Azaz إعزاز
New tests in the last week عدد التحاليل الجديدة في الأسبوع الأخير	1,223	391	59	319	0	265	0
Total tests in the lab عدد التحاليل الكلي في المخبر	207,212	97,246	67,637	45,765	23,414	31,079	17,862

NW/NE	Gov	Dis	New Tests	Total Tests	Positive	Negative
NW	Aleppo	A'zaz	22	31,117	10,065	21,052
		Afrin	394	104,309	20,022	84,287
		Al Bab	32	30,638	6,626	24,012
		Jarablus	6	36,145	3,008	33,137
		Jebel Saman	125	17,787	3,783	14,004
		Total	579	219,996	43,504	176,492
	Idleb	Ariha	182	27,921	6,165	21,756
		Harim	610	121,139	29,525	91,614
		Idleb	543	91,062	22,825	68,237
		Jisr-Ash-Shugur	24	11,291	4,033	7,258
		Total	1,359	251,413	62,548	188,865
Total		1,938	471,409	106,052	365,357	
NE	Al-Hasakeh	Ras Al Ain	112	16,901	3,240	13,661
		Total	112	16,901	3,240	13,661
	Ar-Raqqa	Tell Abiad	207	32,001	10,691	21,310
		Total	207	32,001	10,691	21,310
	Total		319	48,902	13,931	34,971
Grand Total		2,257	520,311	119,983	400,328	

New PCR tests - NWS - Epi W09-2023

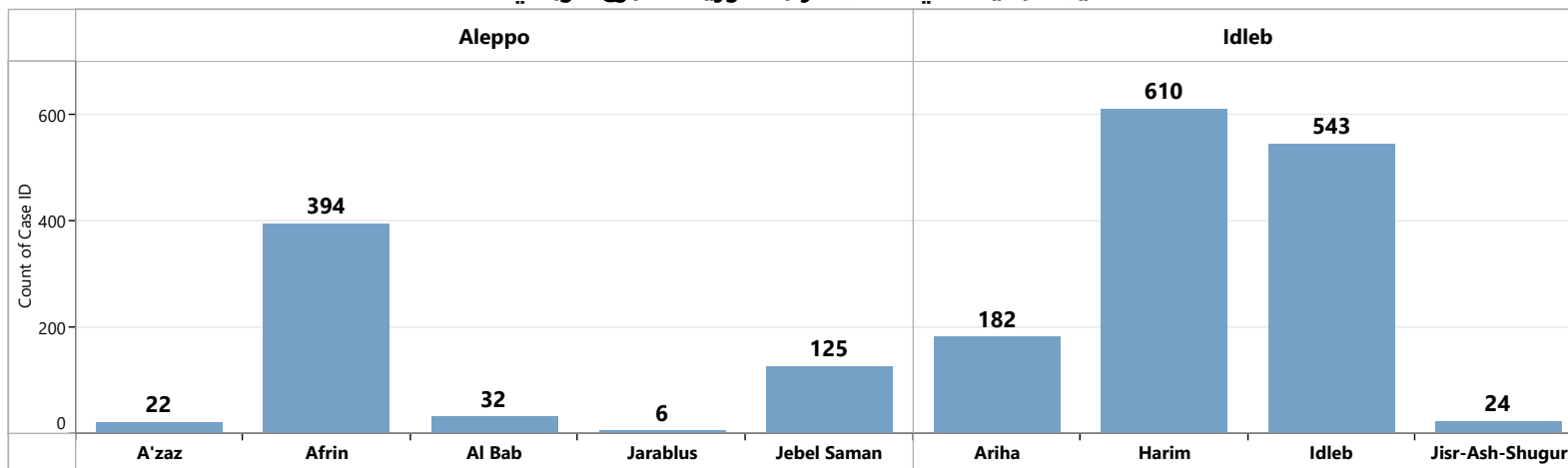
عدد التحاليل الجديدة في شمال غرب سوريا الأسبوع الوبائي 2023-09

New PCR tests Epi W09

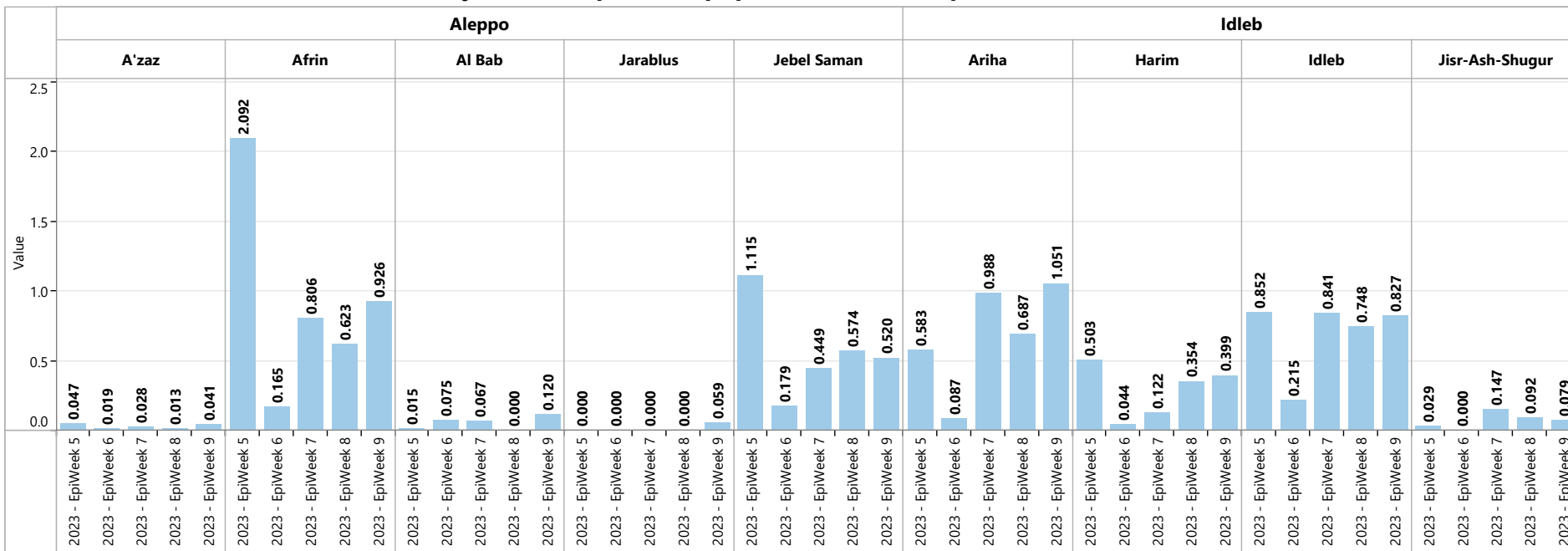
1,938

Weekly positivity rate
Epi W09

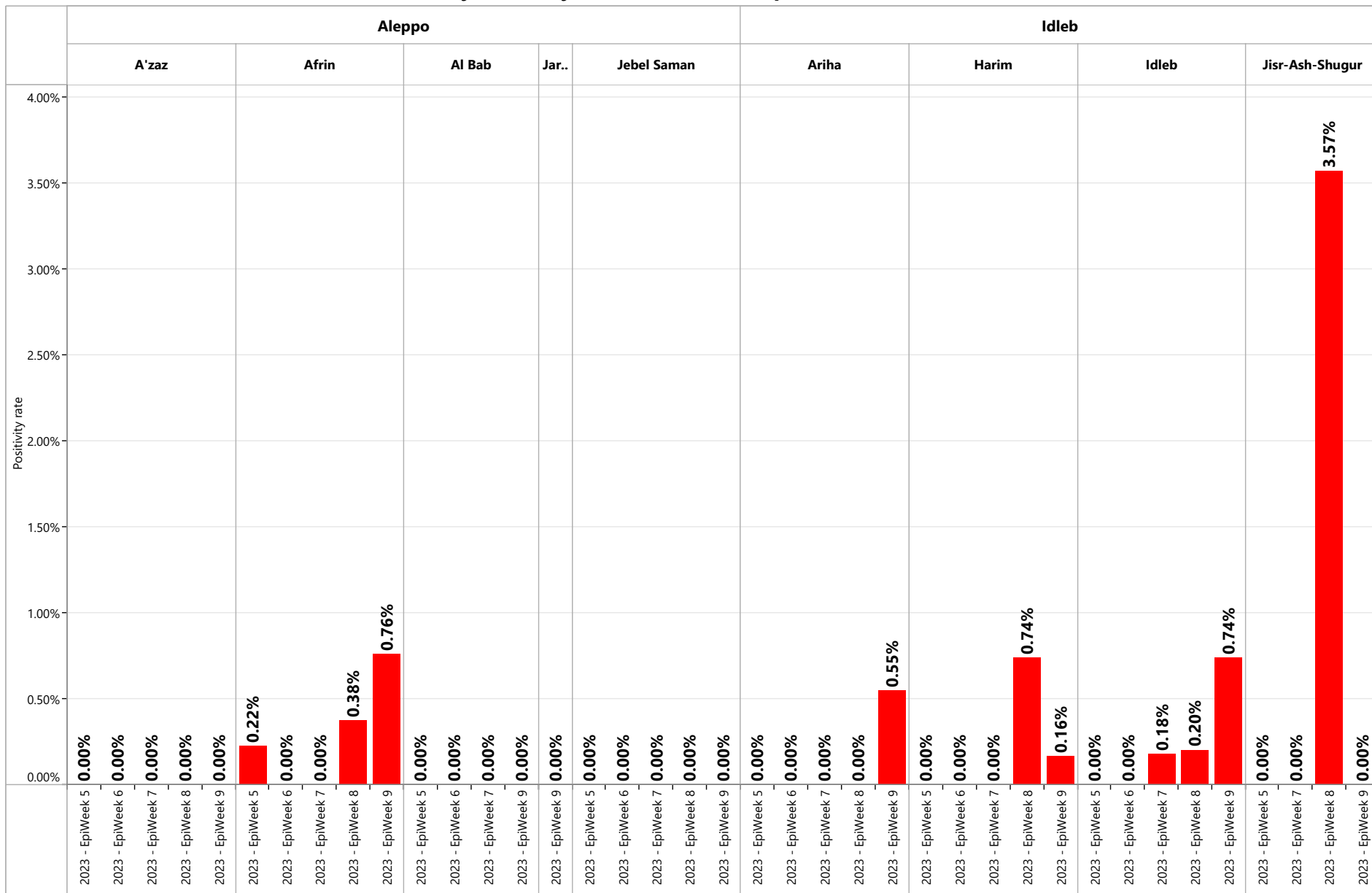
0.46%



Weekly PCR tests per 1000 population - NWS - Epi W05 to W09- 2023



Weekly Positivity Rate PCR - NWS - Epi W05 to W09 -2023



HCWs Confirmed cases

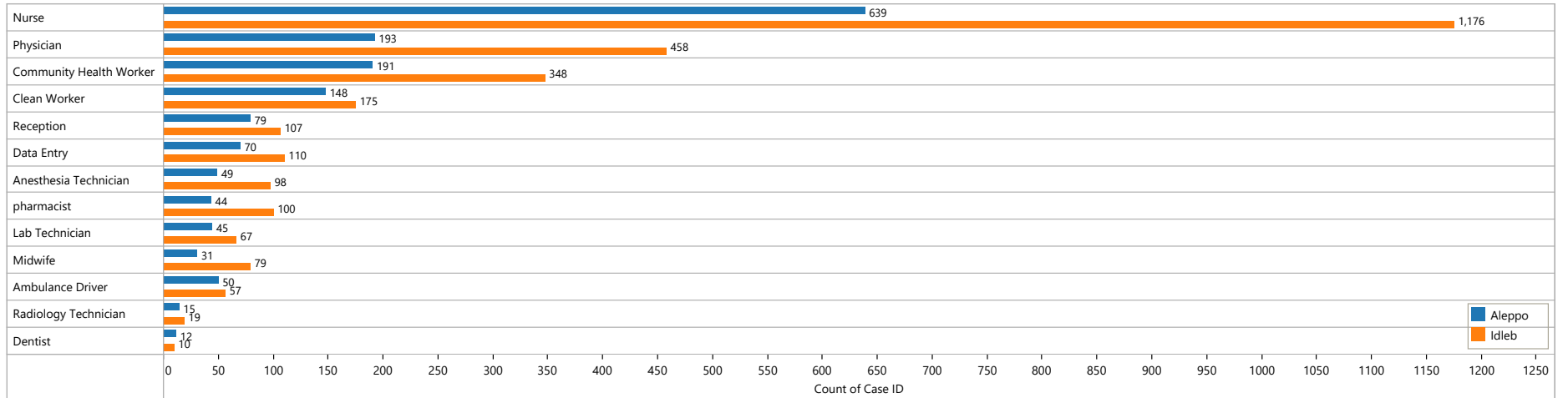
معلومات العاملين في مجال الرعاية الصحية

Confirmed Cases		الحالات المثبتة					
Area المنطقة	Governorate المحافظة	New confirmed cases الحالات الجديدة	Total confirmed مجموع الإيجابي	New Recovored الشفاء الجديد	Total Recovered الشفاء الكلي	New associated deaths الوفيات الجديدة	Total associated deaths الوفيات الكلي
NWS شمال غرب سوريا	Aleppo حلب	0	1,553	0	1,529	0	6
	Idleb إدلب	0	2,799	0	2,784	0	6
NWS Total الكلي لشمال غرب سوريا		0	4,352	0	4,313	0	12
Peace Spring نبع السلام		0	76	0	76	0	0
Total الكلي		0	4,428	0	4,389	0	12

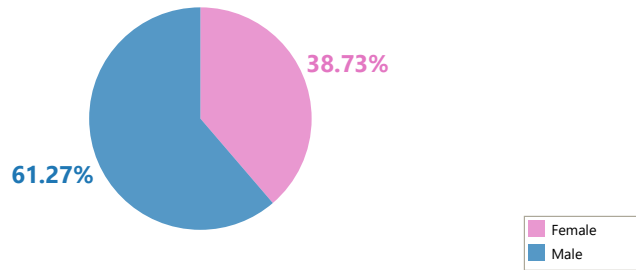
HCWs Confirmed cases

معلومات العاملين في مجال الرعاية الصحية

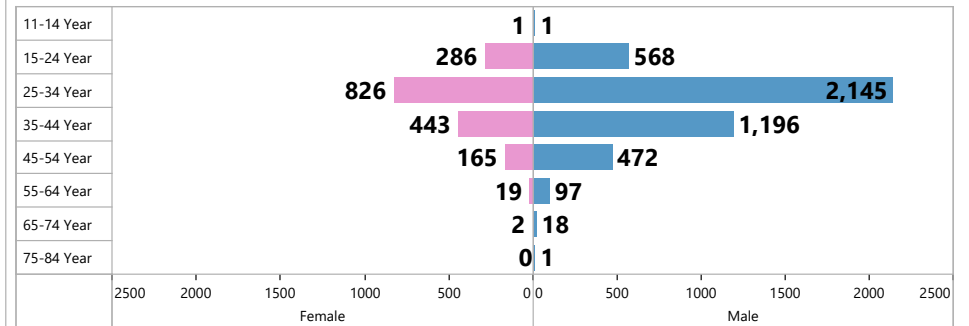
HCWs Majors in NWS
تخصصات الكوادر الصحية في شمال غرب سوريا



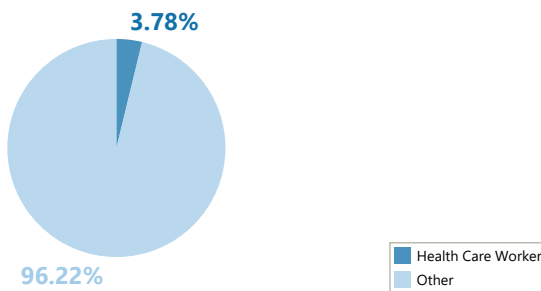
Sex distribution
التوزيع الجنسي



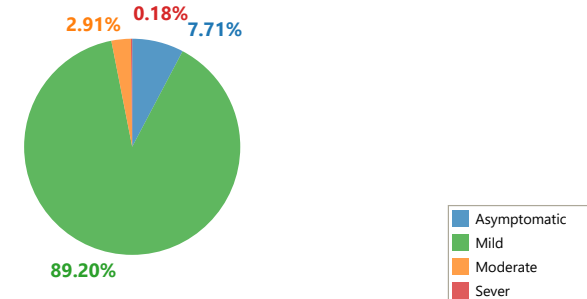
Age distribution
التوزيع العمري



Confirmed cases from Health care workers out of the total confirmed cases
نسبة الكوادر الصحية من الحالات الكلية المثبتة



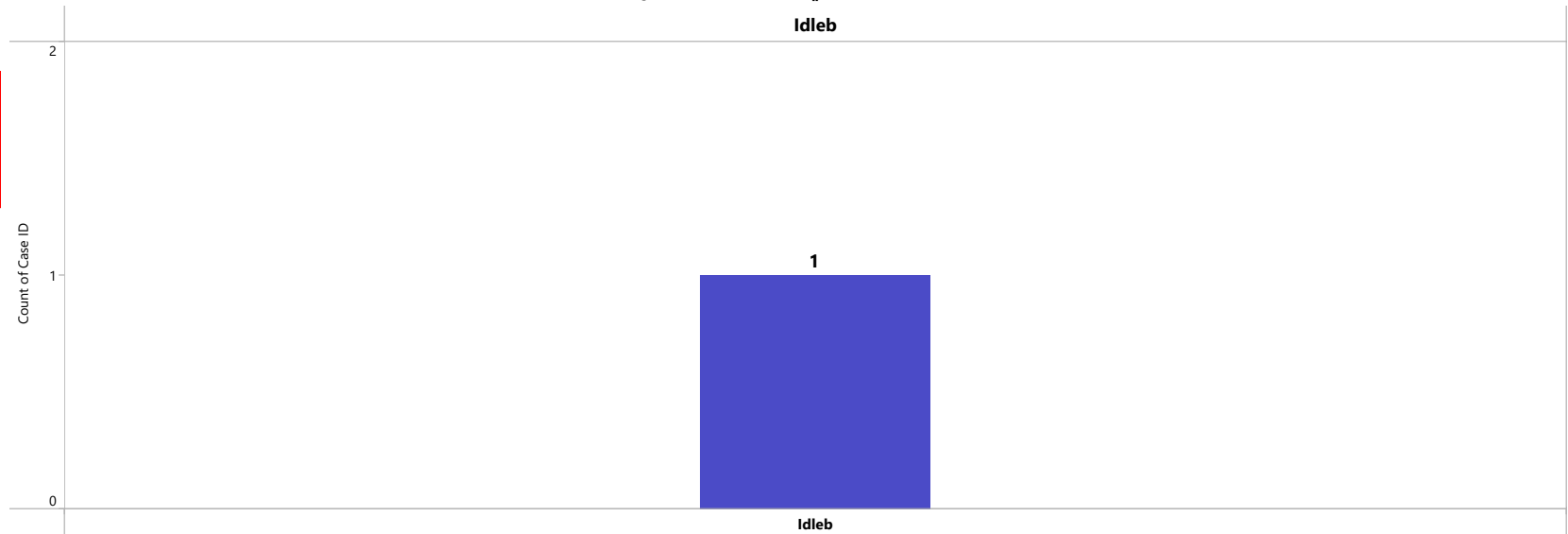
Clinical Status of Confirmed Cases from HCWs
الحالة السريرية للحالات المؤكدة من العمال الصحيين



New confirmed cases in camps - district level distribution
الحالات الجديدة المثبتة في المخيمات على مستوى المنطقة

New Confirmed Cases Epi W09

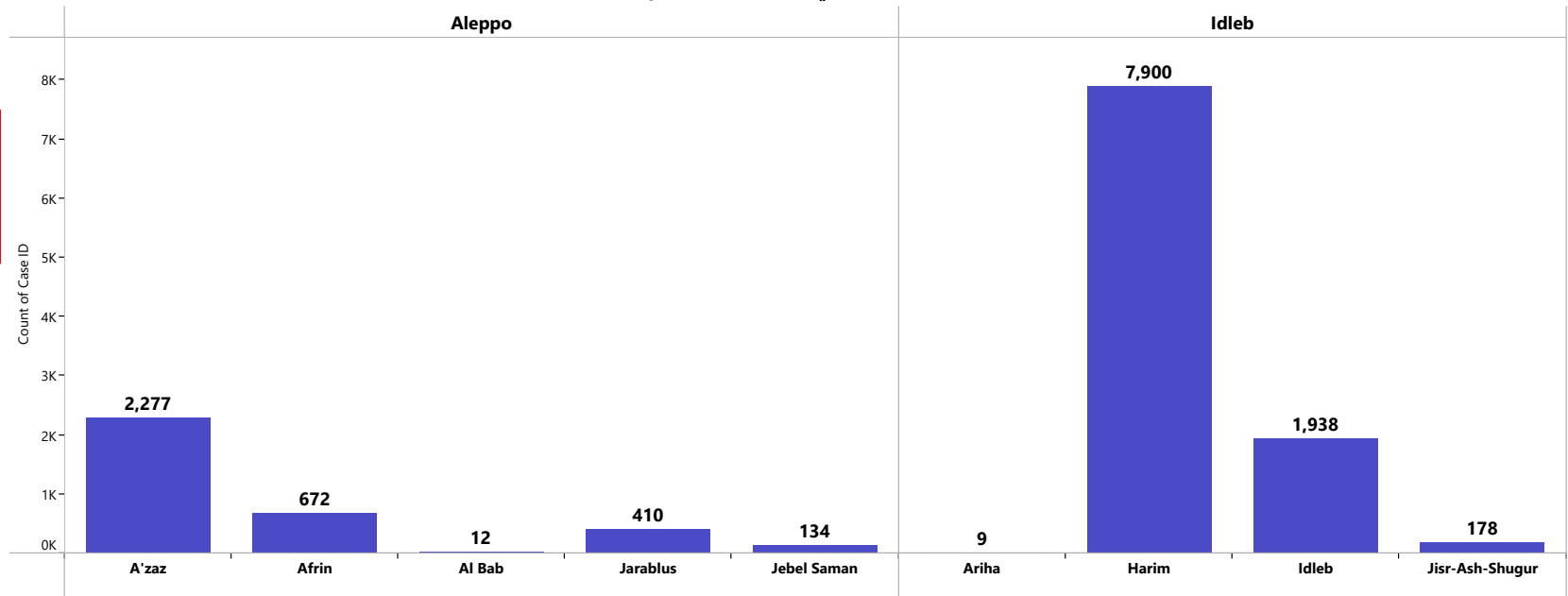
1



Total confirmed cases in camps - district level distribution
الحالات الكلية المثبتة في المخيمات على مستوى المنطقة

Total Confirmed Cases in camps

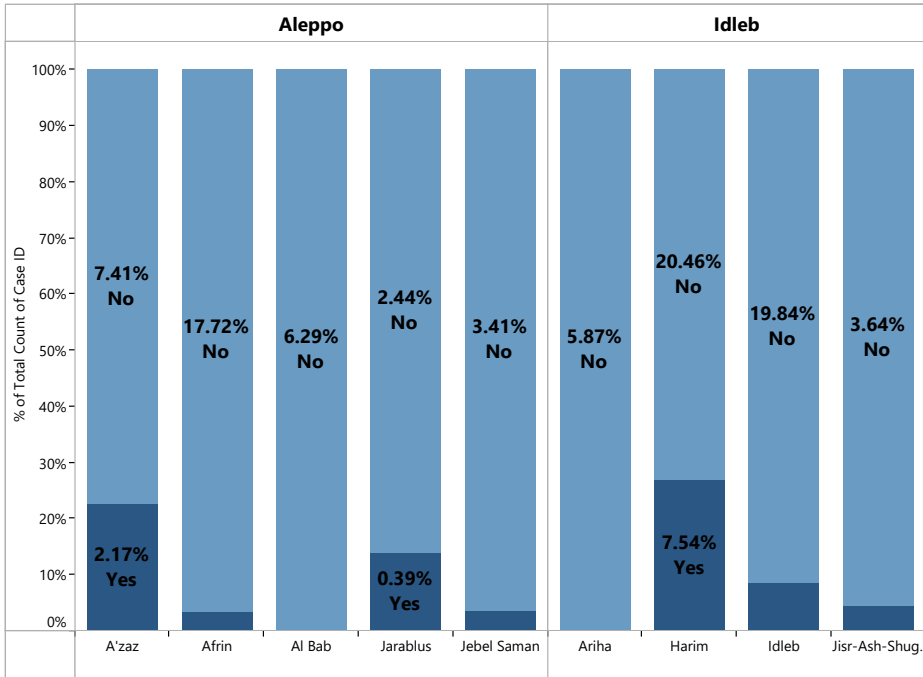
13,530



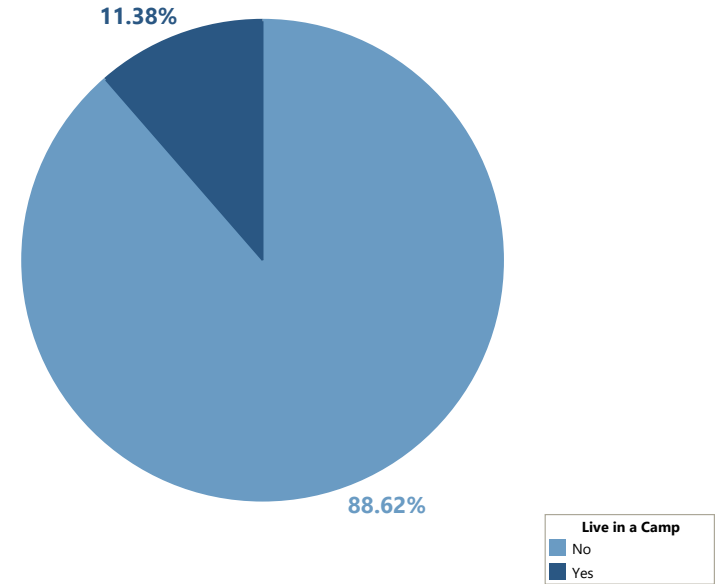
The confirmed cases from IDPs in the camps - NWS

حالات الكوفيد 19 المثبتة من النازحين في مخيمات شمال غرب سوريا

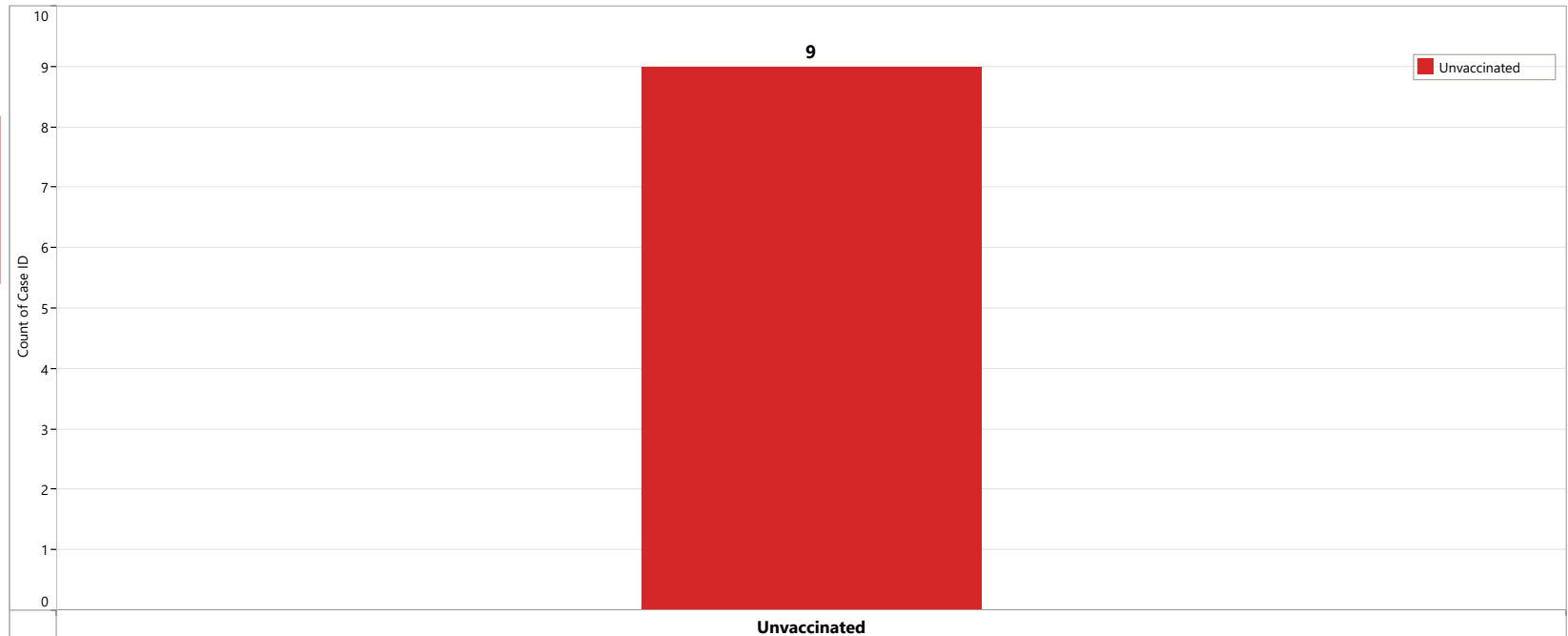
Confirmed cases from IDPs in the camps out of the total confirmed cases
نسبة الحالات المثبتة داخل المخيمات من الحالات المثبتة الكلية



Confirmed cases from IDPs in camps out of the total confirmed
نسبة الحالات المثبتة بين النازحين في المخيمات من كل الحالات المثبتة

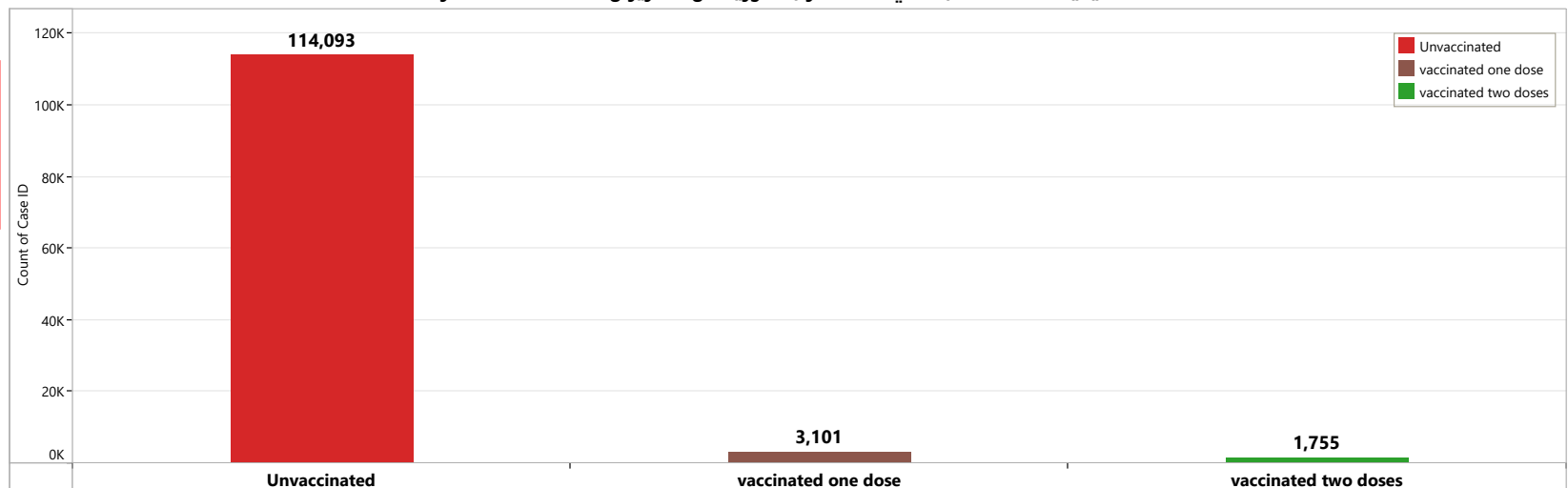


COVID-19 Vaccine - the vaccination status of the **New Confirmed COVID-19** cases NWS - Epi W09
 الحالة التلقيحية للحالات المثبتة الجديدة في شمال غرب سوريا، الاسبوع الوبائي 09



Unvaccinated:
100.00%

COVID-19 Vaccine - the vaccination status of the **Total Confirmed COVID-19** cases NWS - 1 Jun 2021 to 04 March 2023
 الحالة التلقيحية للحالات المثبتة في شمال غرب سوريا، من 1 حزيران 2021 حتى 04 آذار 2023

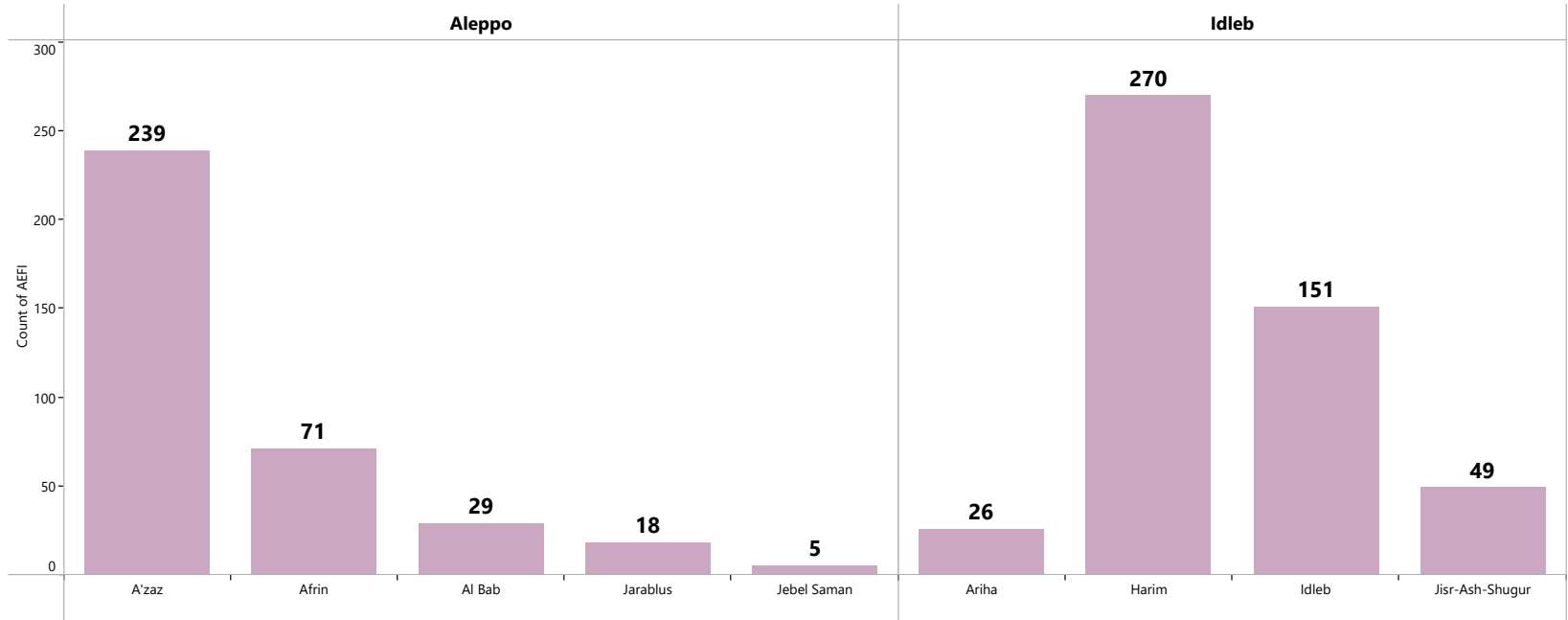


Unvaccinated:
95.92%
Vaccinated:
1 dose 2.61%
2 dose 1.48%

Total AEFI for COVID-19 vaccin reports - NWS - **district level**
الحالات الكلية المبلغة عن الاحداث السلبية التالية للقاح كوفيد19 - شمال غرب سوريا- مستوى المنطقة

Total Reported AEFI
858

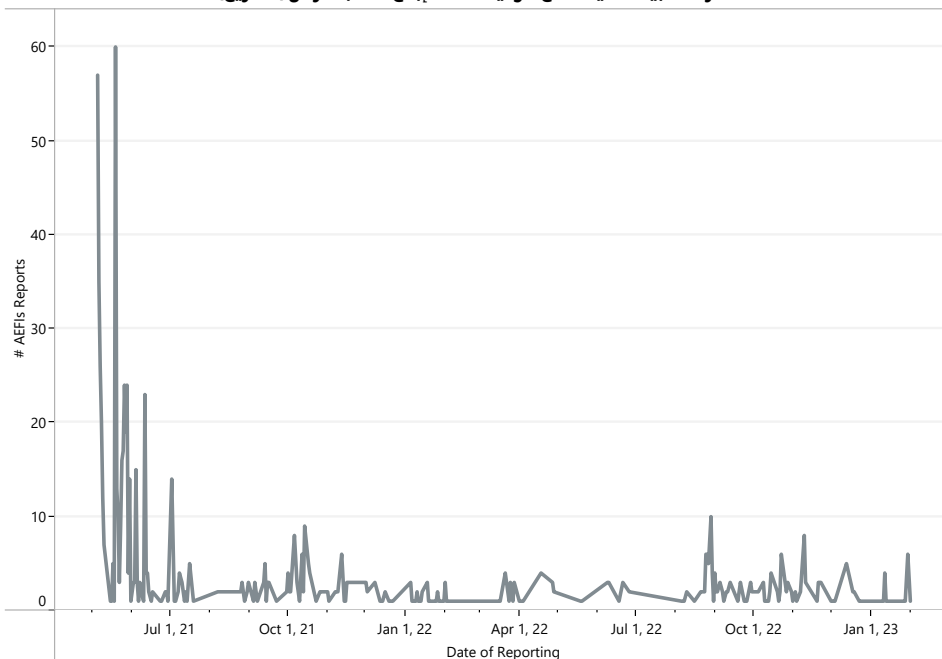
New AEFI Report Last Week
0



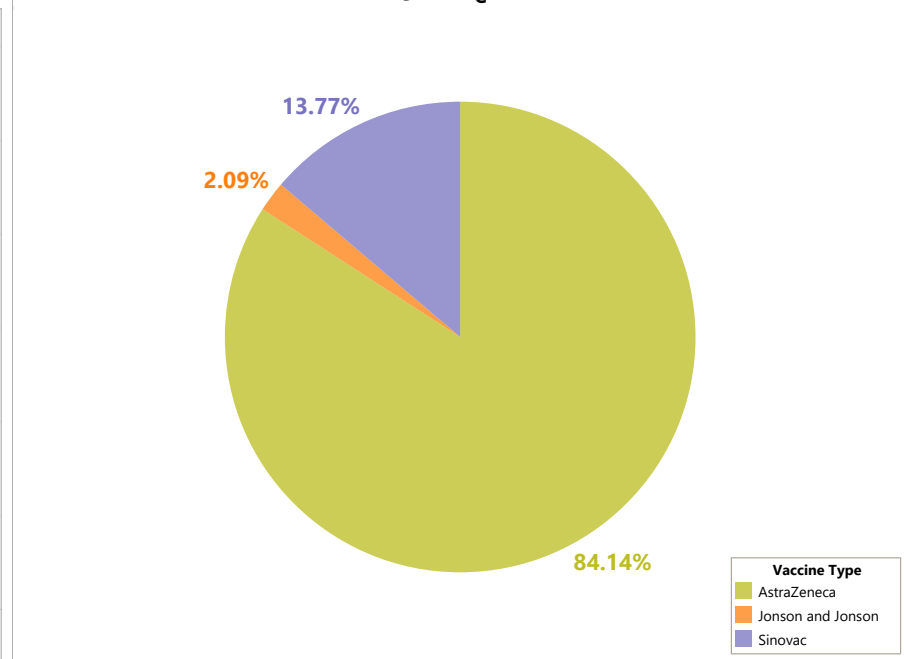
The reported AEFIs for COVID-19 vaccine -NWS

تقارير الاحداث السلبية التالية للقاح كوفيد19 في شمال غرب سوريا

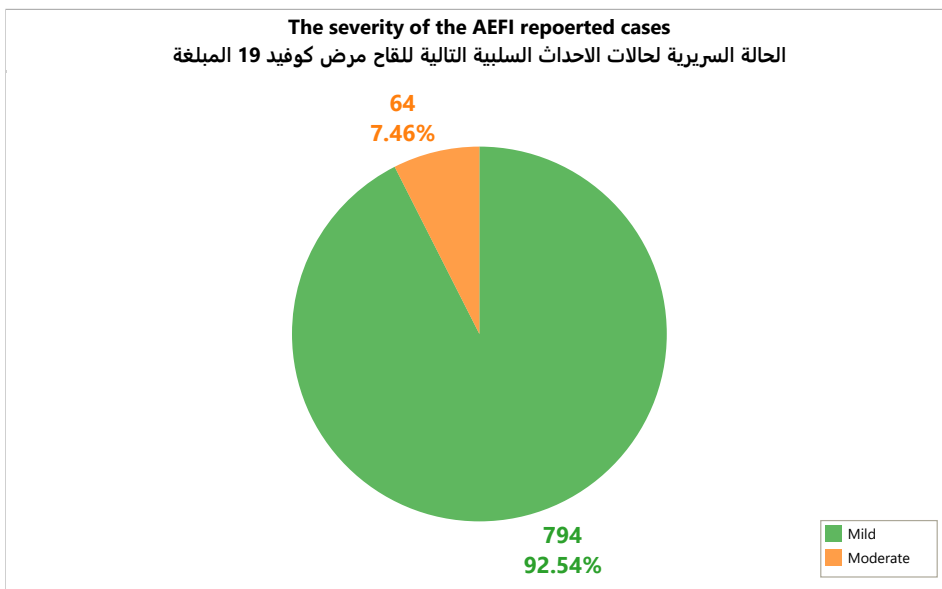
AEFI for COVID-19 vaccine - Reporting over the time
 الآثار السلبية التالية للقاح كوفيد 19 - الإبلاغ حسب الزمن (التاريخ)



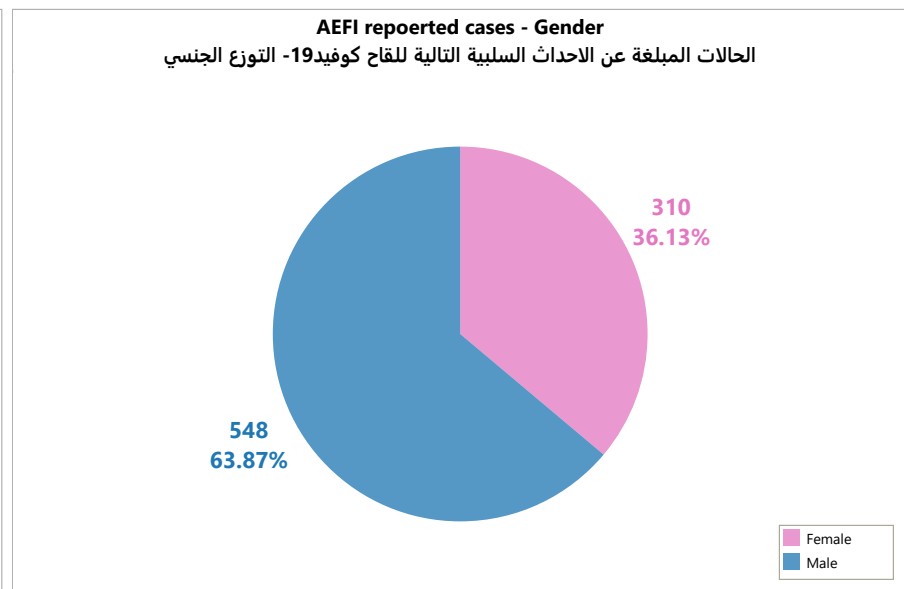
The Administered Vaccine
 اللقاح المعطى



The severity of the AEFI reported cases
 الحالة السريرية لحالات الاحداث السلبية التالية للقاح مرض كوفيد 19 المبلغة



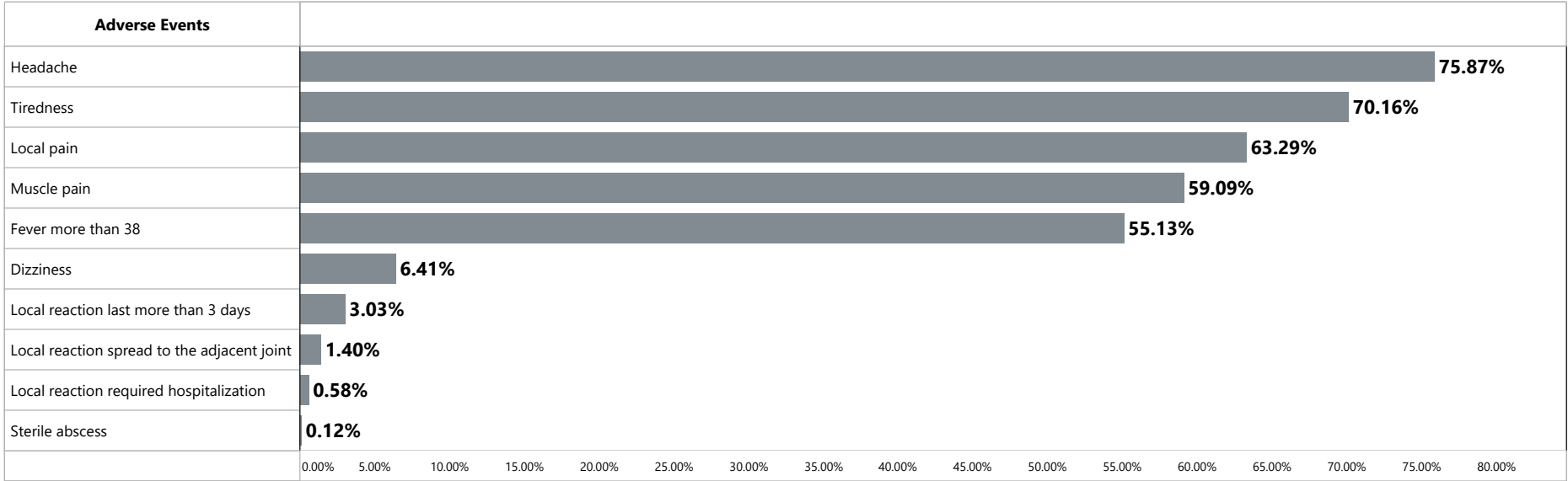
AEFI reported cases - Gender
 الحالات المبلغة عن الاحداث السلبية التالية للقاح كوفيد19- التوزع الجنسي



The reported AEFIs for COVID-19 vaccine -NWS

تقارير الاحداث السلبية التالية للقاح كوفيد19 في شمال غرب سوريا

The most commonly reported adverse events - out of the reported cases
 أشيع الأحداث السلبية المسجلة من الحالات المبلغة



The AEFI for COVID-19 vaccine - Age & Sex group
 التوزع العمري والجنسي لحالات الاحداث السلبية التالية للقاح كوفيد19

