

يتضمن هذا التقرير بيانات ترصد مرض كوفيد19 وفق نظام الترصد ضمن شبكة الإنذار المبكر والاستجابة في مناطق تغطية البرنامج ضمن شمال سوريا. يتبع نظام الترصد المعايير والبروتوكولات المعتمدة في الترصد من قبل منظمة الصحة العالمية ويتم تحديثها وفقاً لذلك. يتم إجراء مسحة بلعوم أنفي للحالات المشتبه لكوفيد19، ويتم إجراء تحليل مخبري بطريقة الr1-PCR من أجل الإثبات المخبري في مخبر البرنامج.

- This report includes the data from the Covid-19 surveillance system in early warning alert and response network EWARN in the covered areas in North of Syria.
- The program is following the WHO protocols and guidance of COVID-19 surveillance and updating it accordingly.
- A nasopharyngeal swab is collected for the COVID-19 suspected cases, then it will be tested by PCR for lab confirmation in our Labs.

Highlights

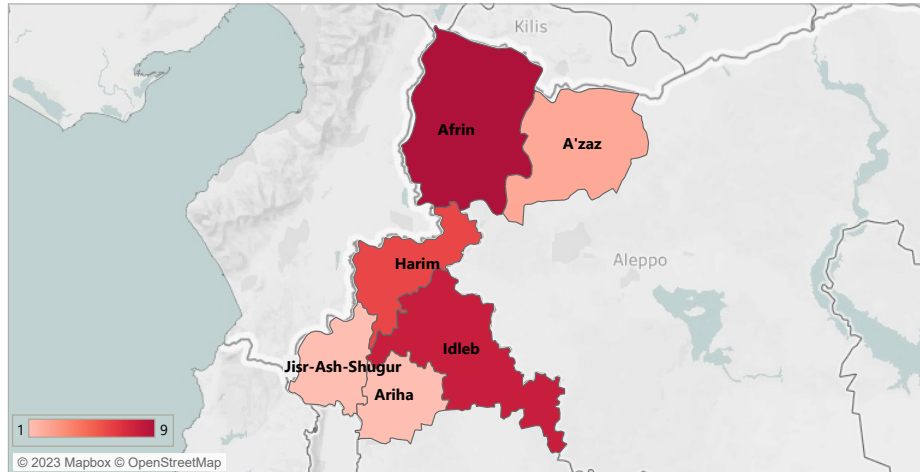
الموجز

10 new confirmed cases have been detected this week. Alle new cases are from NWS, and no new confirmed cases in the Peace Spring area.
The weekly positivity is 0.52% in NWS.1,924 tests have been conducted this week.
According to the COVID-19 risk map in NWS: Azaz, Harim, Idleb, and Ariha districts are at medium risk level, other districts in NWS are at low risk level.
No new deaths in NWS from the SARS-COV-2 positive cases this week, no new classification for previous deaths with positive lab result for SARS-COV-2 as a COVID-19 related deaths.
No new confirmed cases reported from the workers in the health sector in NWS this week.
2 new confirmed case from IDPs in camps in NWS this week.

اكتشاف 10 حالات كوفيد 19 مثبتة جديدة هذا الأسبوع. كل الحالات الجديدة في شمال غرب سوريا. لم يتم اكتشاف حالات جديدة في منطقة نبع السلام
معدل الإيجابية الأسبوعي في شمال غرب سوريا 0.52%
تم إجراء هذا الأسبوع 1,924 تحليل PCR
بحسب خريطة الخطر لانتشار كوفيد-19 : مناطق اعزاز, حارم, إدلب, وأريحا ضمن المستوى متوسط الخطورة , باقي المناطق في شمال غرب سوريا ضمن المستوى منخفض الخطورة
لم يتم تسجيل وفيات جديدة ايجابية لكوفيد-19 في شمال غرب سوريا هذا الأسبوع. لم يتم تصنيف وفيات جديدة كوفيات مرتبطة بكوفيد-19 من الوفيات الإيجابية لكوفيد-19
لم يتم تسجيل حالات جديدة لكوفيد19 من الكوادر العاملة في القطاع الصحي في شمال غرب سوريا هذا الأسبوع
تسجيل 2 حالة جديدة لكوفيد-19 من النازحين في المخيمات في شمال غرب سوريا هذا الأسبوع

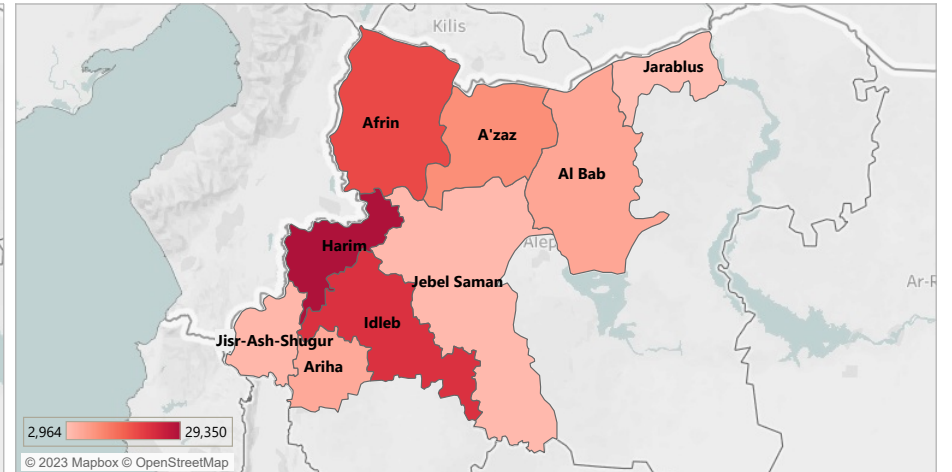
Confirmed cases in the last 28 days

توزع الحالات المثبتة خلال آخر 28 يوم



Total confirmed cases distribution

توزع الحالات المثبتة الكلي



*The case definitions of confirmed and probable case are set according to the WHO surveillance guidelines updated on February 2022.

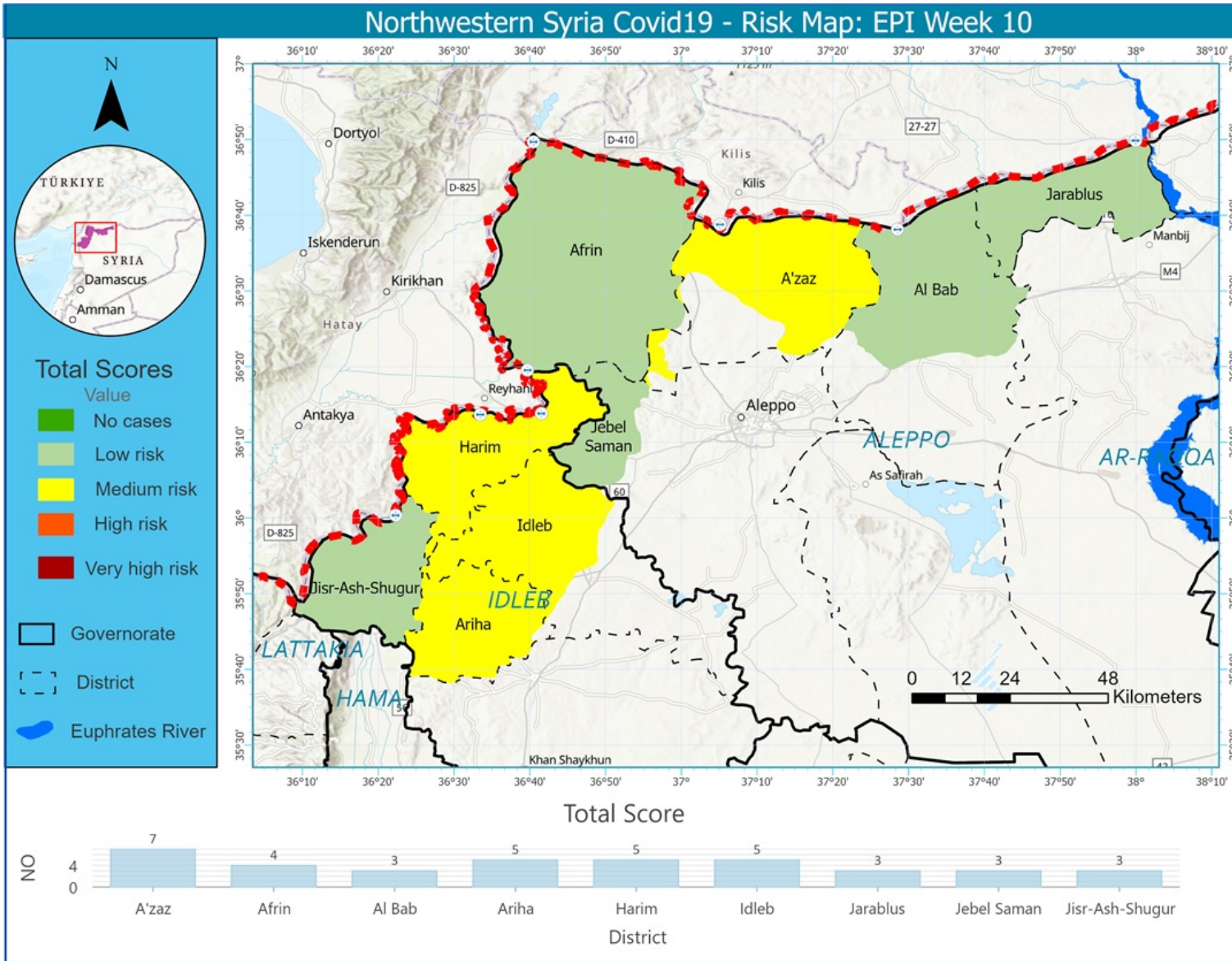
تم اعتماد تعريف الحالات وفقاً لدليل منظمة الصحة العالمية المحدث في شباط 2022

The cumulative data is up to 11 March 2022

البيانات التراكمية حتى تاريخ 11 آذار 2022

Northwestern Syria Covid 19 - Risk Map

خريطة الخطر لإنتشار كوفيد 19 في شمال غرب سوريا



تظهر الخريطة مستوى الخطر لإنتشار مرض كوفيد 19 في مناطق شمال غرب سوريا خلال الأسبوعين الماضيين، وذلك بالاعتماد على المشعرات التالية: معدل الحدوث لكل 100 ألف نسمة، معدل الوفيات لكل 100 ألف نسمة، نسبة الإيجابية، عدد التحاليل لكل ألف نسمة خلال أسبوع واحد.

This map demonstrates the risk of COVID-19 transmission at the district level in NWS in the last 2 weeks, depending on these 4 indicators: COVID-19 incidence rate per 100K, COVID-19 mortality rate per 100K, The positivity rate, No. of PCR tests per 1K per week.

Cases

معلومات الحالات

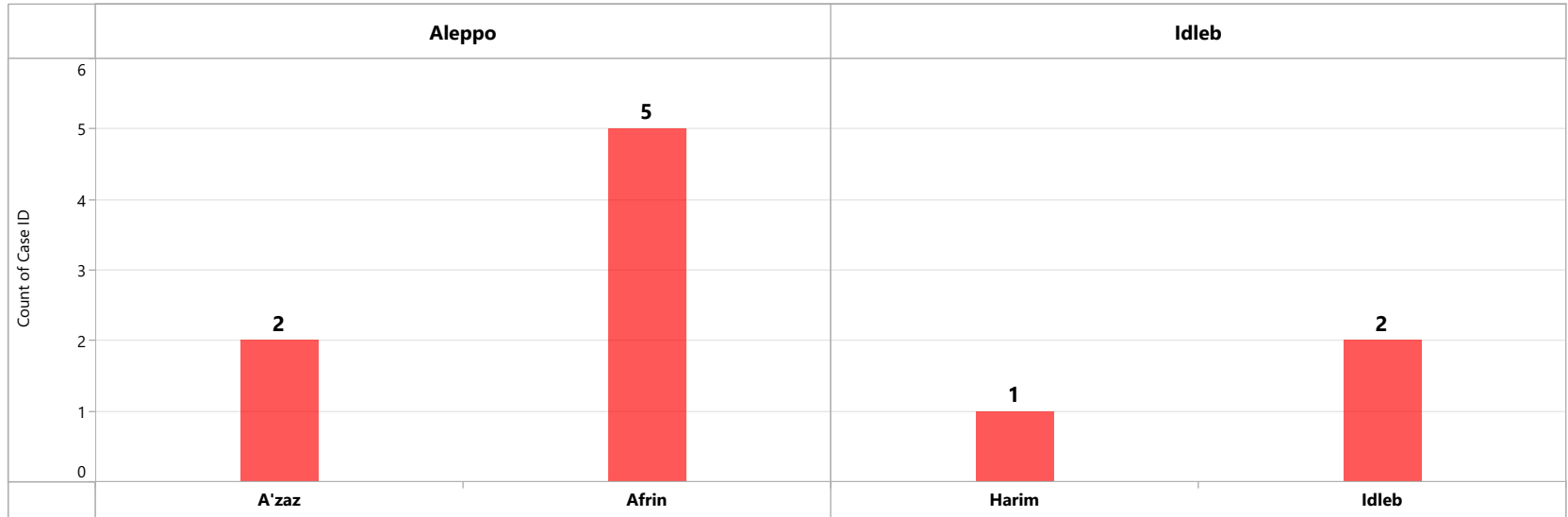
Confirmed Cases

الحالات المثبتة

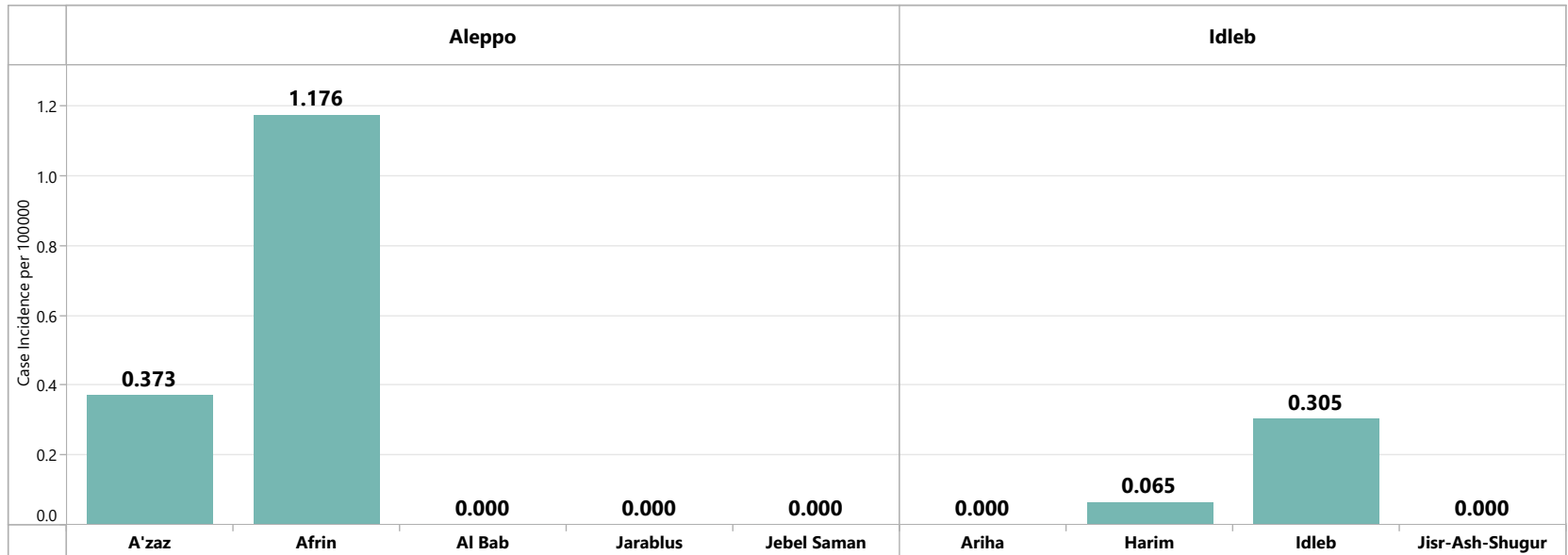
Area المنطقة	Governorate المحافظة	New confirmed cases الحالات الجديدة	Total confirmed مجموع الإيجابي	New Recovored الشفاء الجديد	Total Recovered الشفاء الكلي	New PCR-positive COVID-19 related deaths الوفيات الجديدة المرتبطة من الحالات الإيجابية	Total PCR-positive COVID-19 related deaths الوفيات الكلي من الحالات الايجابية
NWS شمال غرب سوريا	Aleppo حلب	7	42,592	2	41,888	0	429
	Idleb إدلب	3	62,248	2	60,757	0	845
NWS Total الكلي لشمال غرب سوريا		10	104,840	4	102,645	0	1,274
Peace Spring نبع السلام		0	13,648	0	13,551	0	98
Total الكلي		10	116,213	4	116,196	0	1,372

New confirmed COVID-19 Cases - NWS - Epi W10-2023
 عدد الحالات المثبتة الجديدة خلال الأسبوع 10 شمال غرب سوريا

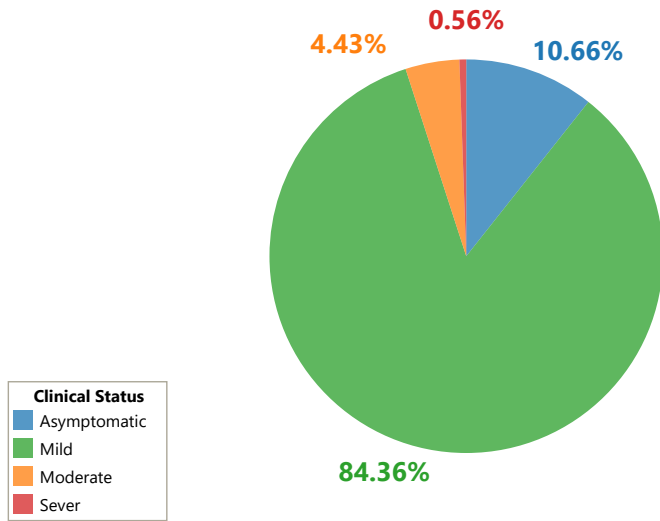
New Confirmed
 Cases Epi W10
10



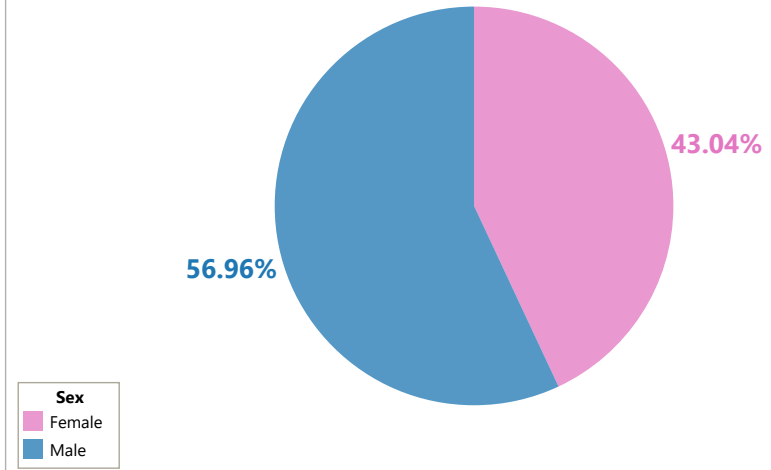
Case incidence rate per 100,000 NWS - Epi W10



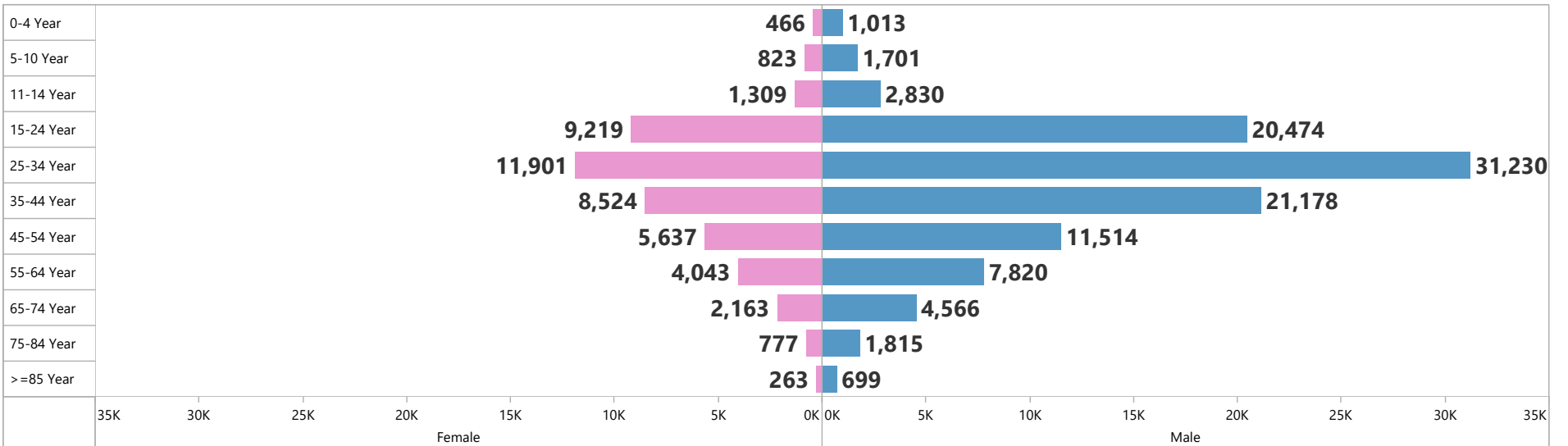
Clinical Status of Confirmed Cases at the investigation time
الحالة السريرية للحالات المؤكدة وقت تقصي الحالة



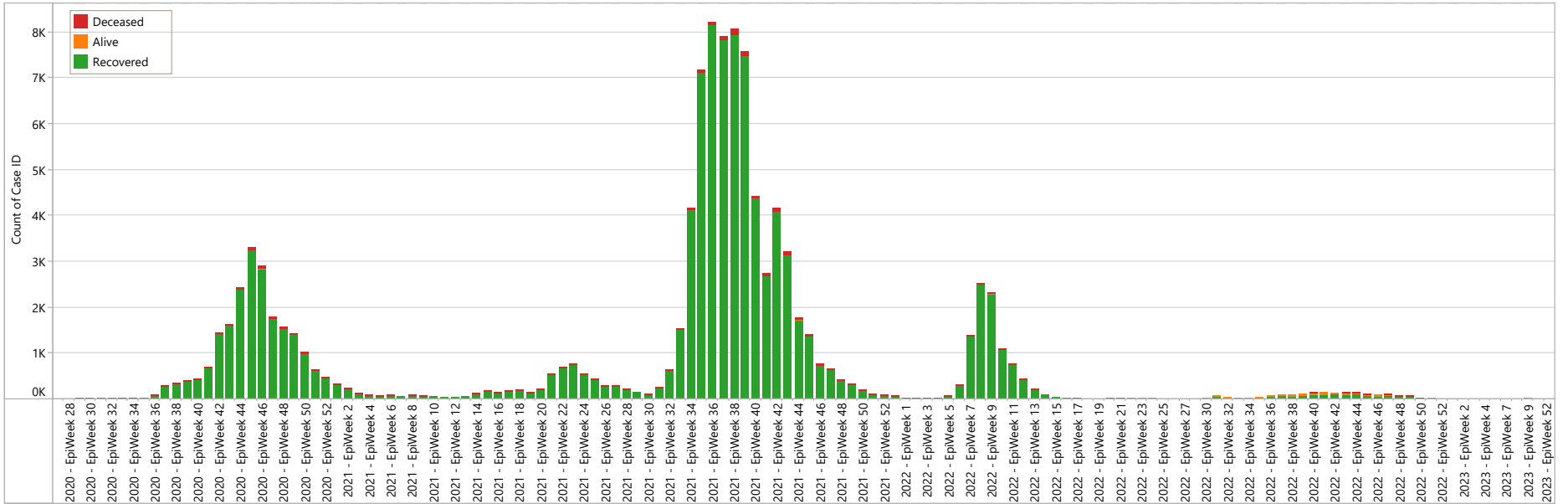
Sex Distribution
التوزع الجنسي



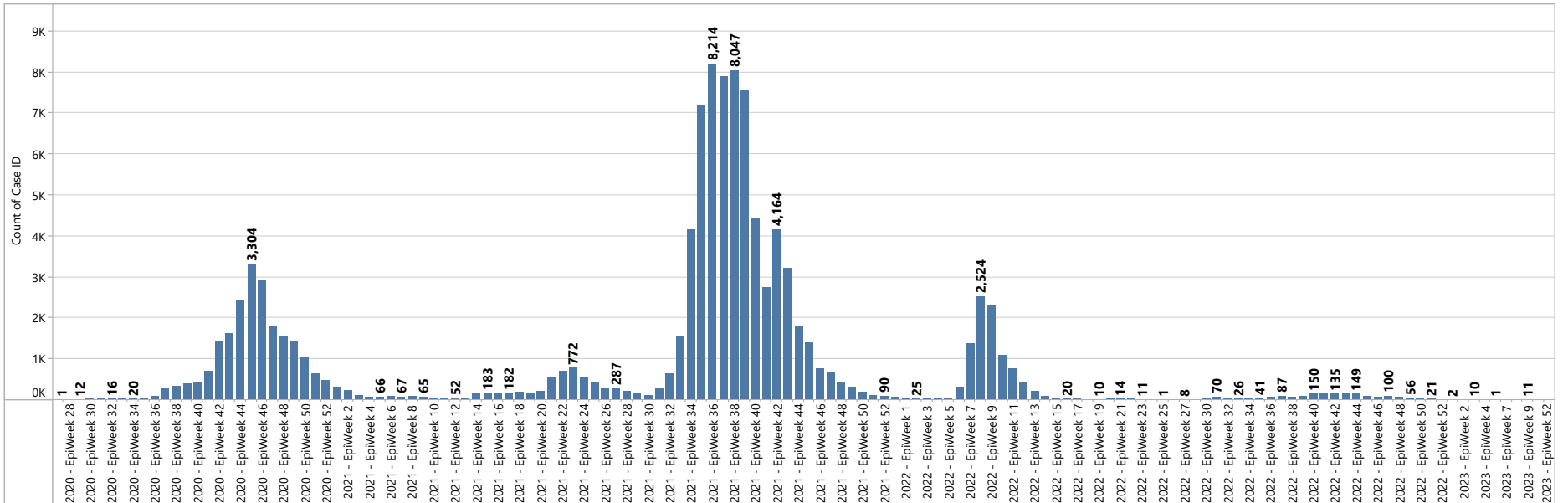
Age Distribution
التوزع العمري



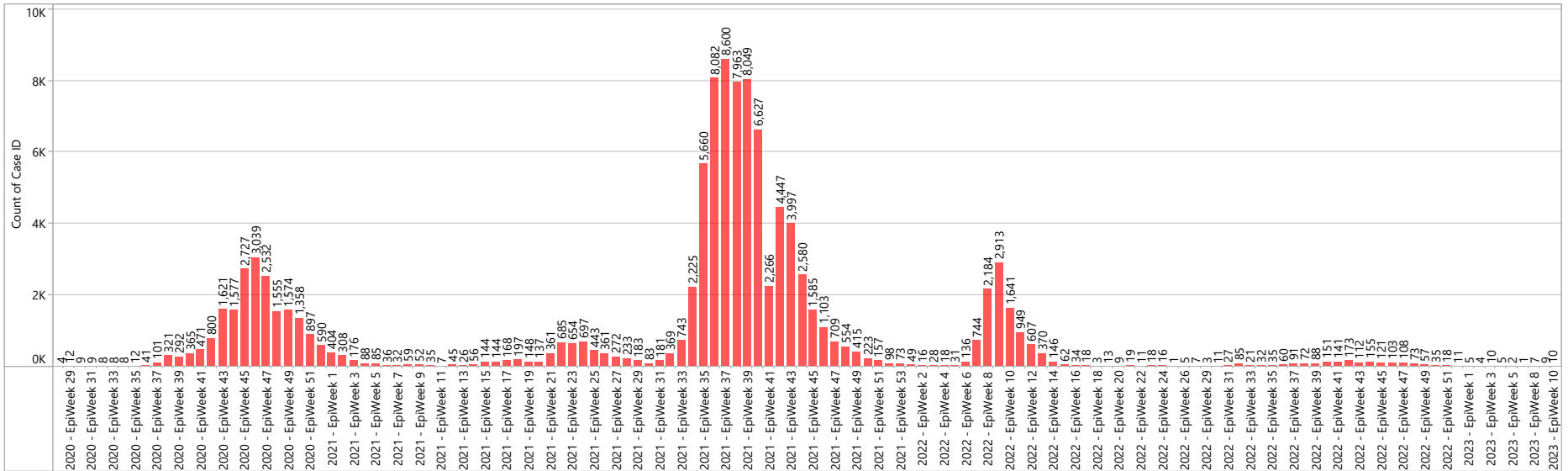
The final outcome of the confirmed cases
المصير النهائي للحالات المثبتة



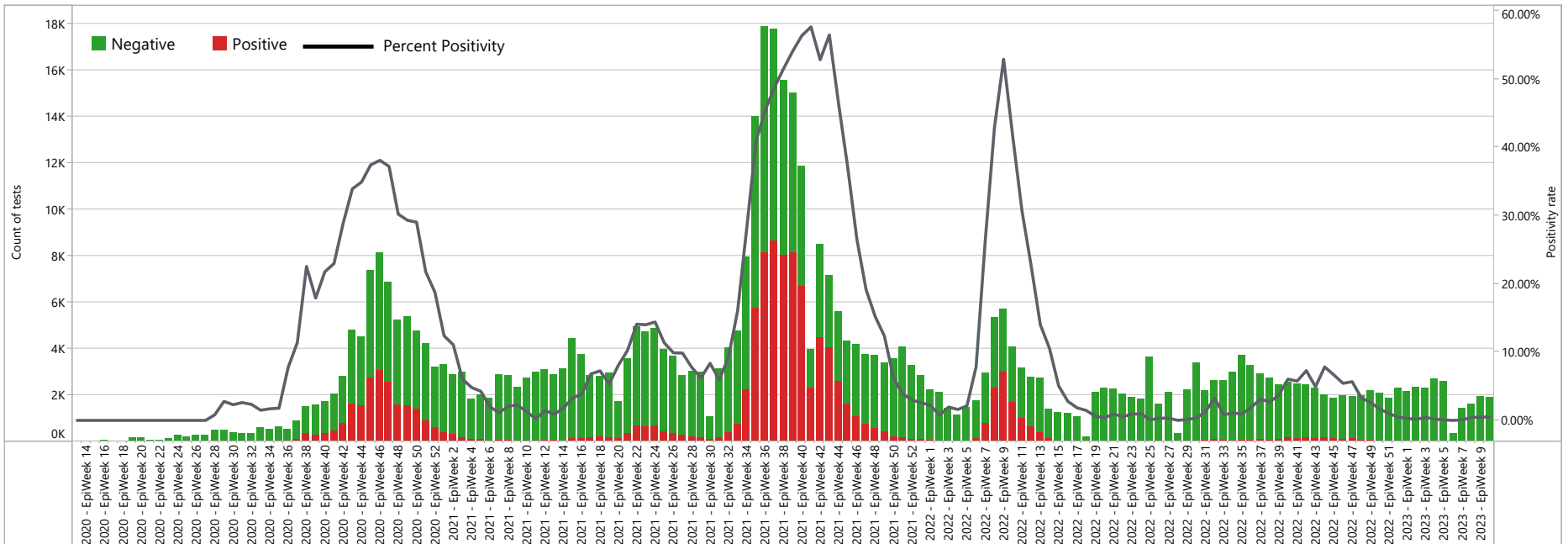
Confirmed Cases by onest date
الحالات المثبتة حسب تاريخ بدء الأعراض



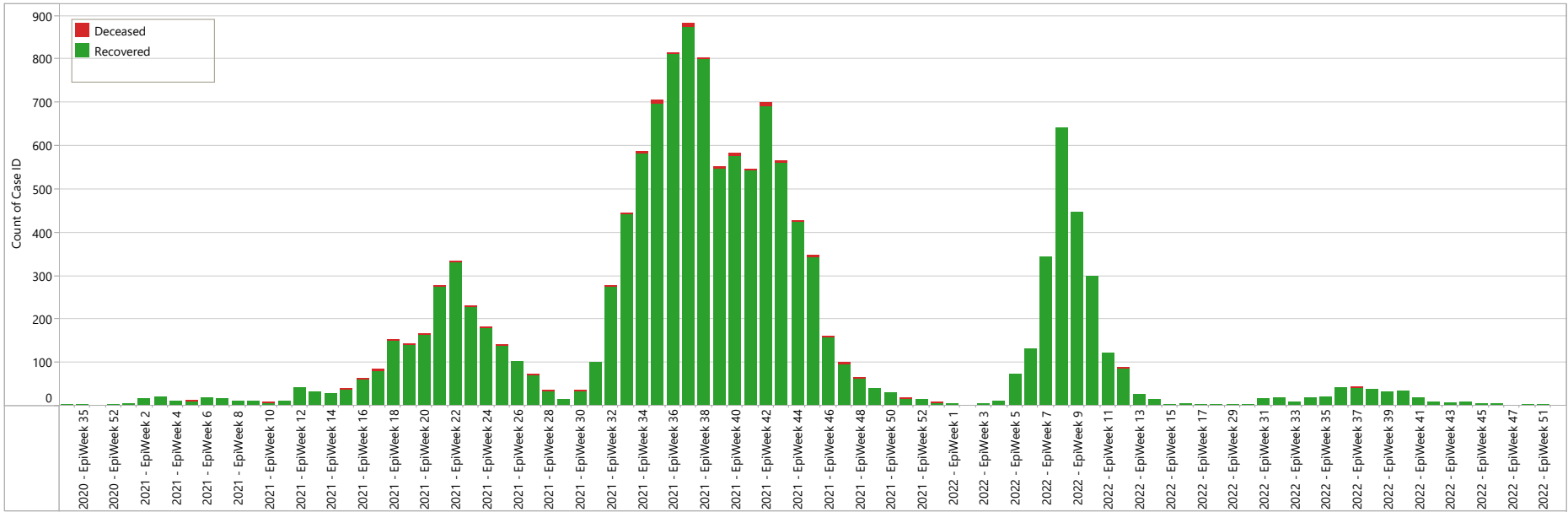
Epi Curve for the positive cases by date of laboratory confirmation
المنحنى الوبائي للحالات المنبئة الجديدة وفق تاريخ النتيجة المخبرية



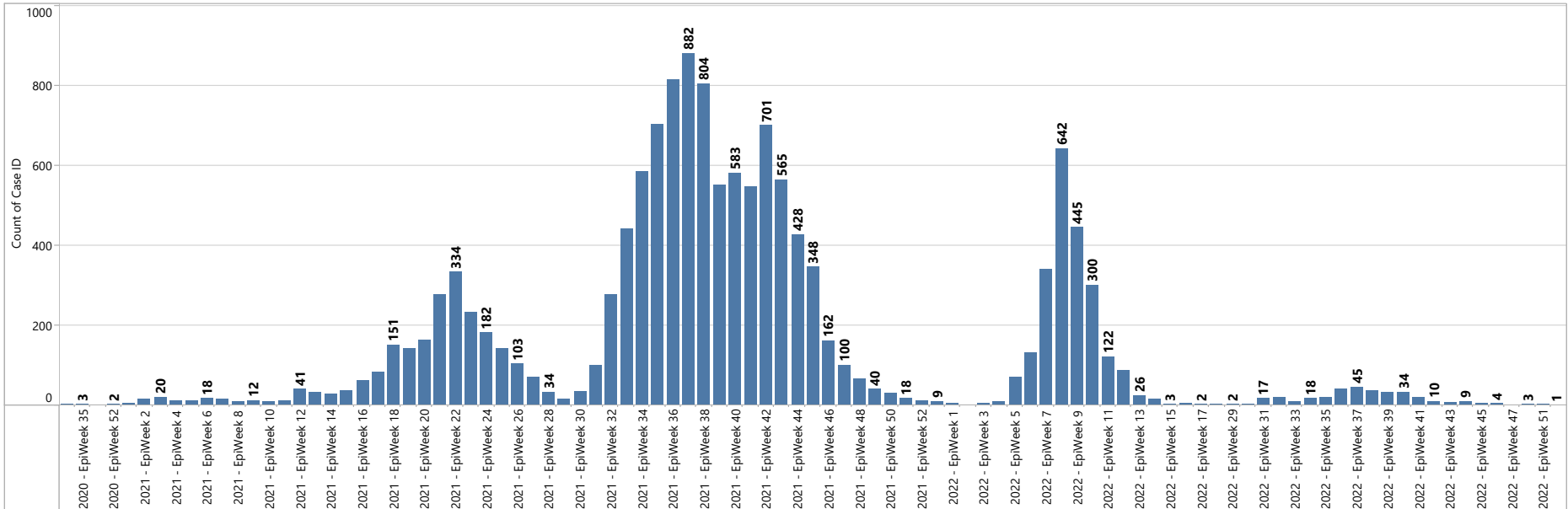
Epi Curve for the positivity rate by date of laboratory result
المنحنى الوبائي للمعدل الإيجابية حسب نتائج تحليل المختبر



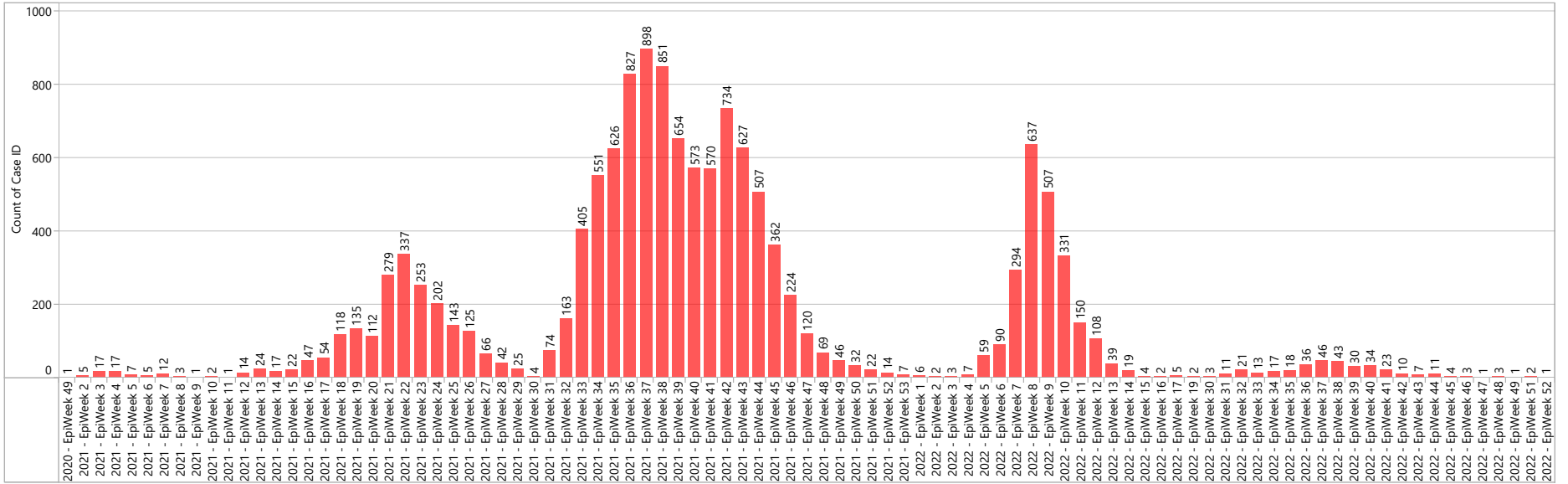
The final outcome of the confirmed cases
المصير النهائي للحالات المثبتة



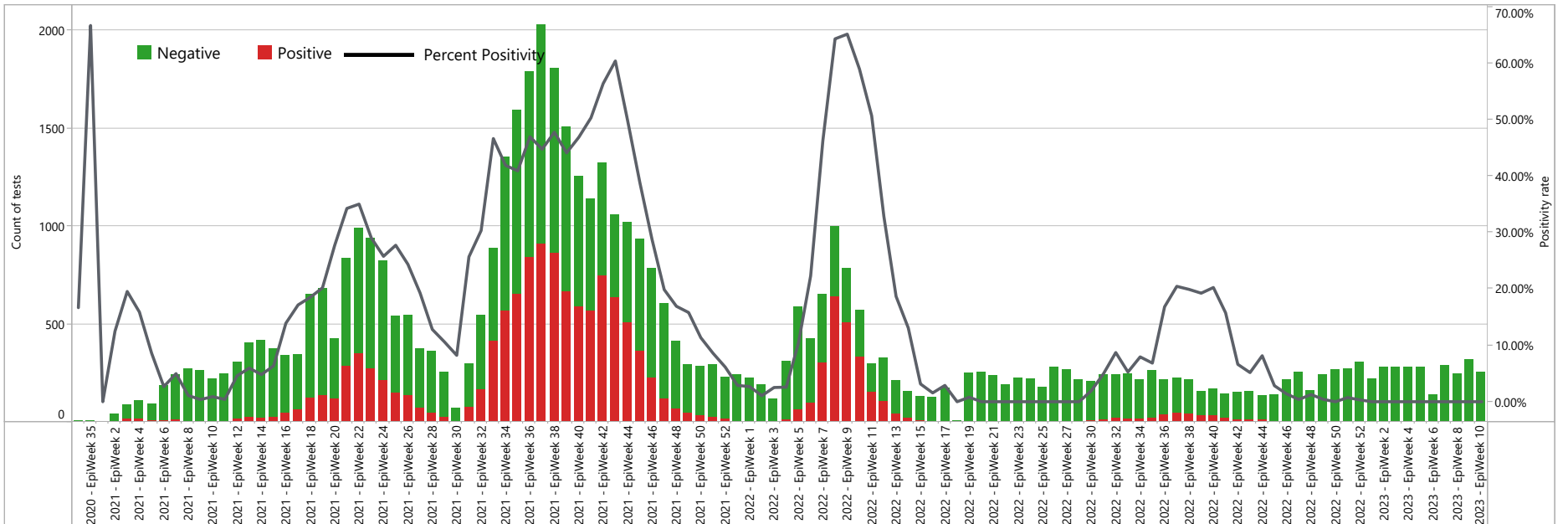
Confirmed Cases by onset date
الحالات المثبتة حسب تاريخ بدء الأعراض



Epi Curve for the positive cases by date of laboratory
المنحنى الوبائي للحالات المنبئة الجديدة وفق تاريخ النتيجة المخبرية



Epi Curve for the positivity rate by date of laboratory result
المنحنى الوبائي للمعدل الإيجابية حسب نتائج تحليل المختبر



Deceased Cases in NWS

حالات الوفيات في شمال غرب سوريا

Deaths cases in week 10 حالات الوفيات خلال الاسبوع 10	New deaths for positive SARS-COV-2 cases in the last week الوفيات الجديدة للحالات الإيجابية لفيروس السارس 2 خلال آخر الأسبوع	The total deaths for the positive cases عدد الوفيات الكلي للحالات الإيجابية	The total COVID-19 related deaths عدد الوفيات الكلي المرتبطة بمرض كوفيد 19
Aleppo حلب	0	583	429
Idleb إدلب	0	1,044	845
Total المجموع	0	1,627	1,274

New deaths from
SARS-COV-2 Positive Cases
(Epi W10)

0

New classified deaths
attributed to COVID-19,
regardless the PCR lab
result (Epi W10)

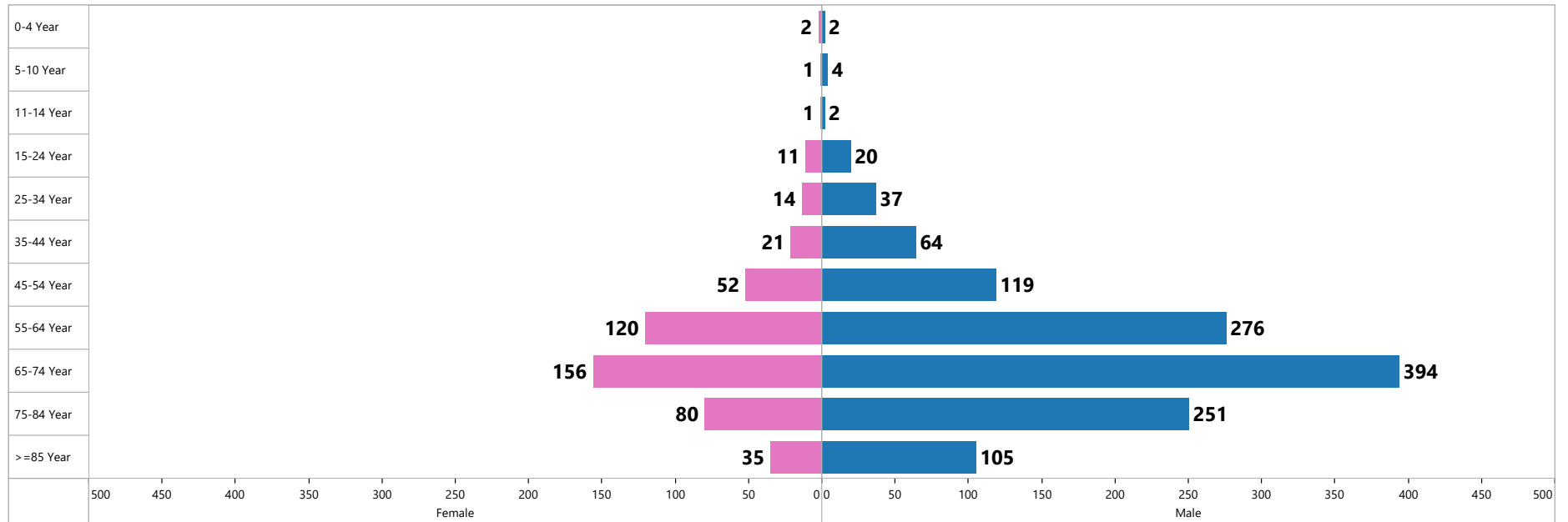
0

Deceased Cases in NWS

حالات الوفيات في شمال غرب سوريا

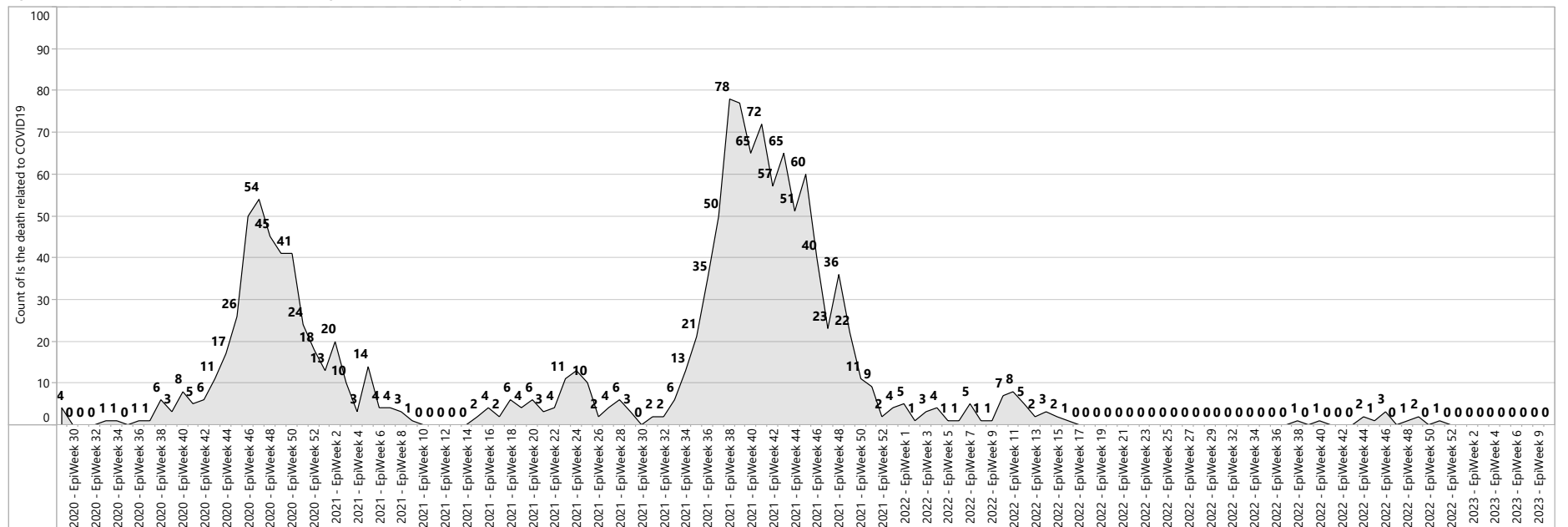
Age distribution for the COVID-19 attributed deaths

التوزيع العمري لحالات الوفاة المرتبطة بكوفيد 19



Epi curve for deaths from SARS-COV-2 positive cases by date of death

المنحنى الوبائي للوفيات المرتبطة بكوفيد 19 من الحالات ايجابية الفيروس سارس-كوف-2

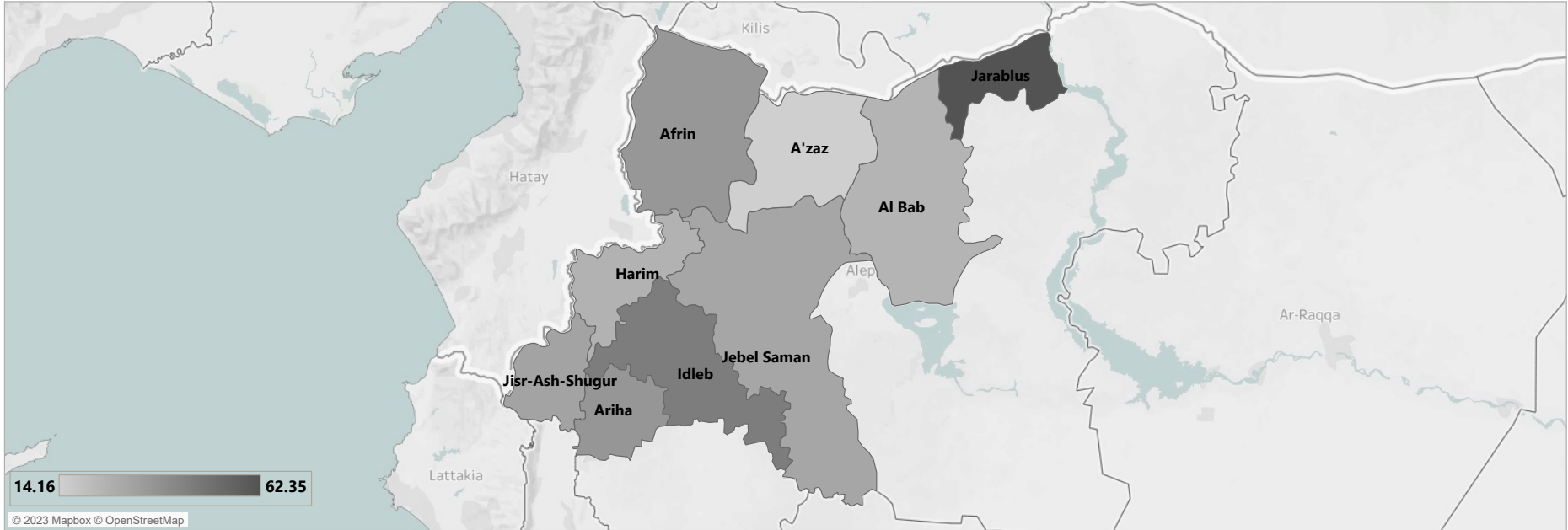


Deceased Cases in NWS

حالات الوفيات في شمال غرب سوريا

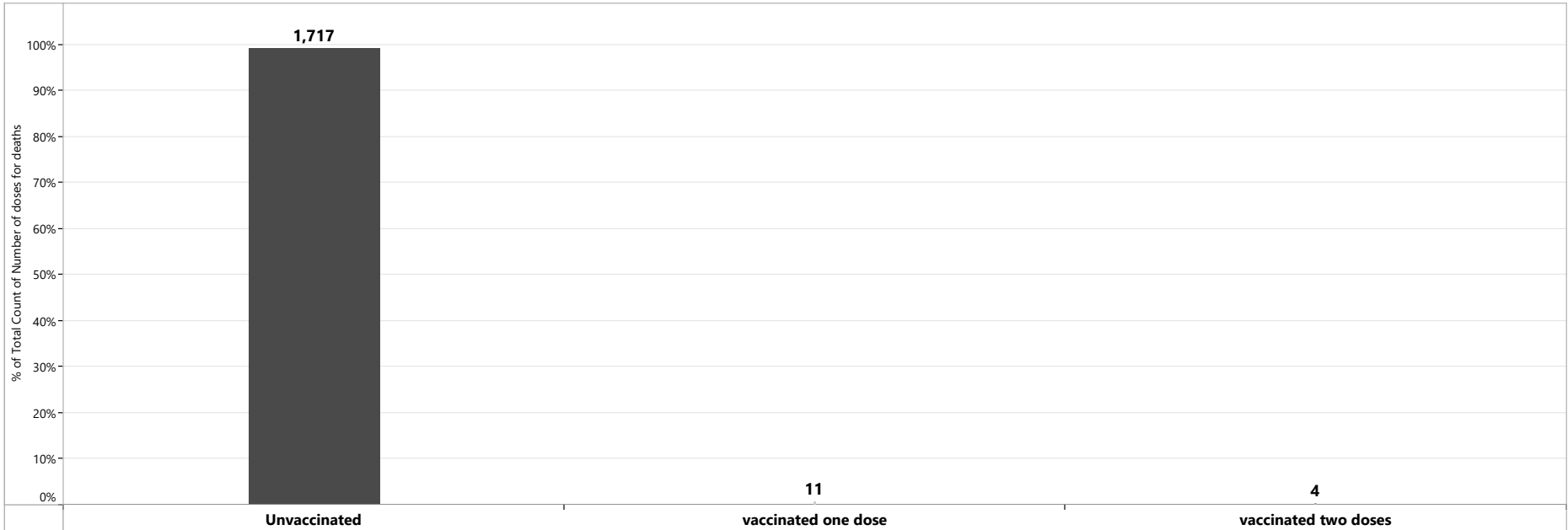
Mortality rate per 100K

عدد الوفيات الكلي على مستوى المنطقة لكل 100 ألف نسمة



Vaccination status of deaths with positive PCR result

الحالة التلقيحية للوفيات التي لديها نتيجة إيجابية PCR



Contacts

معلومات المخالطين

New recognized contacts	Total recognized contacts	Contacts under follow up	Completed follow up	Context of Exposure	نمط التعرض
0	84,936	34,181	50,755	Home/household	45,964
				Unknown	36,959
				Workplace	1,748
				Hospital/healthcare	261
				Tour group	39

Main indicators - The virus transmission level (NWS)

المشعرات الرئيسية - مستوى انتشار الفيروس (شمال غرب سوريا)

Governorate	District	Population	Case Incidence per 100000 in the last 2 weeks	Positivity rate	Mortality rate per 100000 in the last 2 weeks
Aleppo	A'zaz	536,815	0.19	5.56%	0.00
	Afrin	425,331	0.94	1.33%	0.00
	Al Bab	267,192	0.00	0.00%	0.00
	Jarablus	101,035	0.00	0.00%	0.00
	Jebel Saman	240,461	0.00	0.00%	0.00
Idleb	Ariha	173,124	0.29	0.55%	0.00
	Harim	1,527,385	0.07	0.24%	0.00
	Idleb	656,452	0.46	0.92%	0.00
	Jisr-Ash-Shugur	305,410	0.00	0.00%	0.00
Grand Total		4,233,205	0.22	0.95%	0.00

Lab Tests

معلومات التحاليل المخبرية

LAB Name اسم المخبر	Idleb إدلب	Afrin عفرين	Jarablus جرابلس	Tell Abiad تل أبيض	DDD(Jandairis) جنديرس	DDD(Dana) الدانا	Azaz إعزاز
New tests in the last week عدد التحاليل الجديدة في الأسبوع الأخير	1,137	470	0	258	0	317	0
Total tests in the lab عدد التحاليل الكلي في المخبر	208,349	97,716	67,637	46,023	23,414	31,396	17,862

NW/NE	Gov	Dis	New Tests	Total Tests	Positive	Negative	
NW	Aleppo	A'zaz	18	31,135	10,067	21,068	
		Afrin	442	104,751	20,027	84,724	
		Al Bab	11	30,649	6,626	24,023	
		Jarablus	0	36,145	3,008	33,137	
		Jebel Saman	120	17,907	3,783	14,124	
		Total	591	220,587	43,511	177,076	
	Idleb	Ariha	146	28,067	6,165	21,902	
		Harim	625	121,764	29,526	92,238	
		Idleb	550	91,612	22,827	68,785	
		Jisr-Ash-Shugur	12	11,303	4,033	7,270	
		Total	1,333	252,746	62,551	190,195	
	Total		1,924	473,333	106,062	367,271	
	NE	Al-Hasakeh	Ras Al Ain	119	17,020	3,240	13,780
			Total	119	17,020	3,240	13,780
Ar-Raqqa		Tell Abiad	139	32,140	10,691	21,449	
		Total	139	32,140	10,691	21,449	
Total			258	49,160	13,931	35,229	
Grand Total		2,182	522,493	119,993	402,500		

New PCR tests - NWS - Epi W10-2023

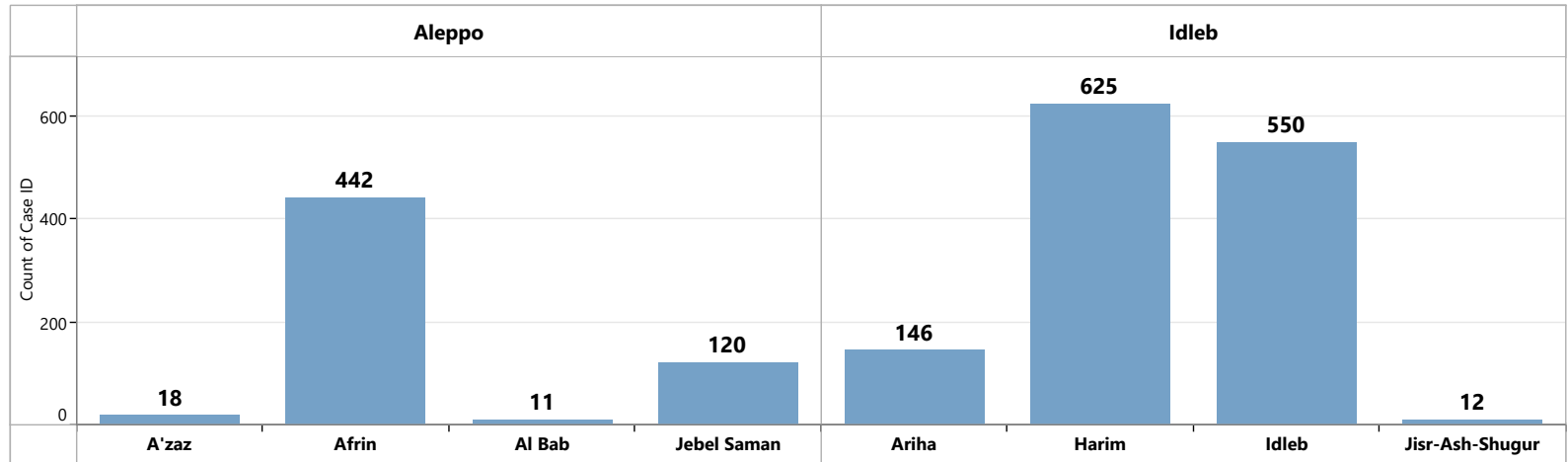
عدد التحاليل الجديدة في شمال غرب سوريا الأسبوع الوبائي 2023-10

New PCR tests Epi W10

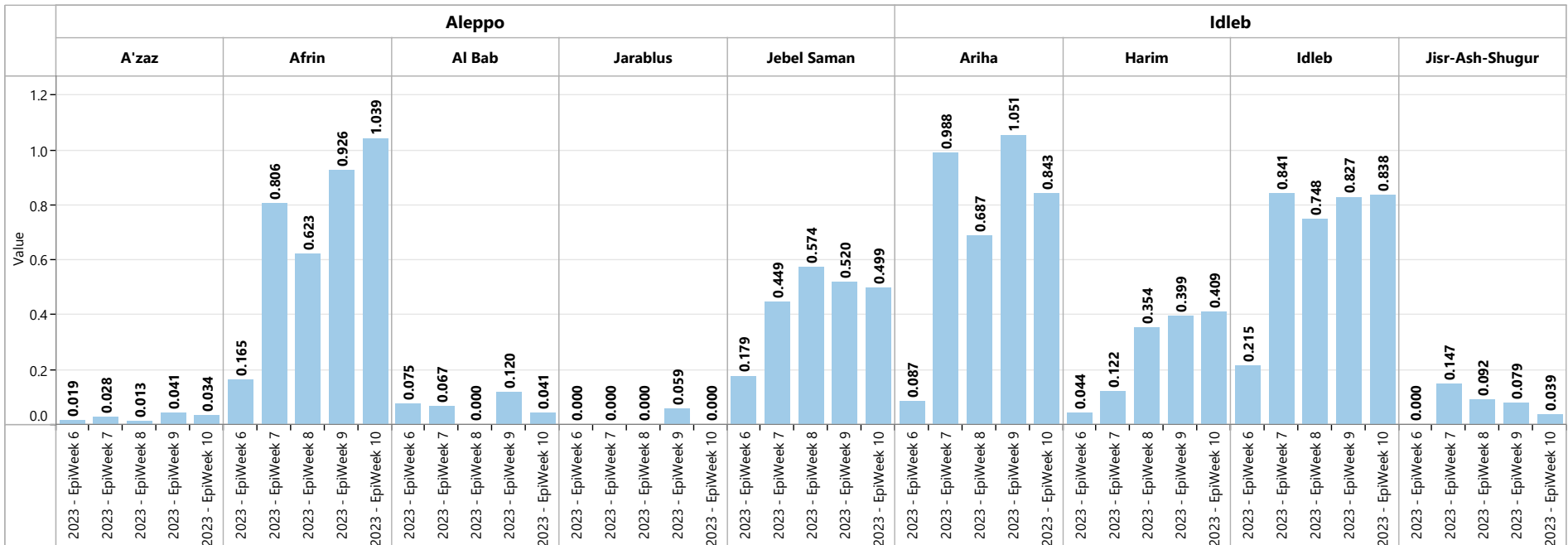
1,924

Weekly positivity rate
Epi W10

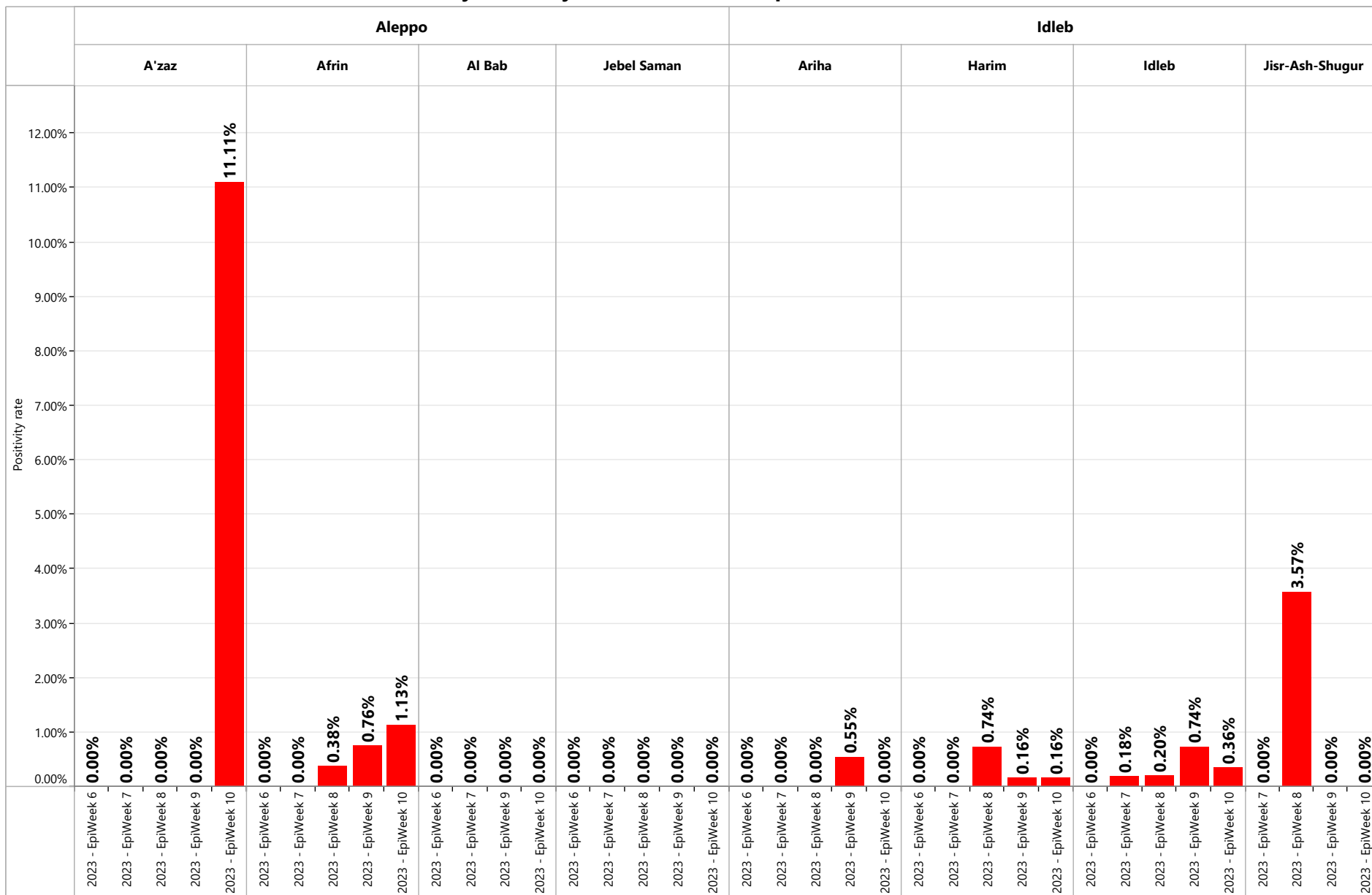
0.52%



Weekly PCR tests per 1000 population - NWS - Epi W06 to W10- 2023



Weekly Positivity Rate PCR - NWS - Epi W06 to W10 -2023



HCWs Confirmed cases

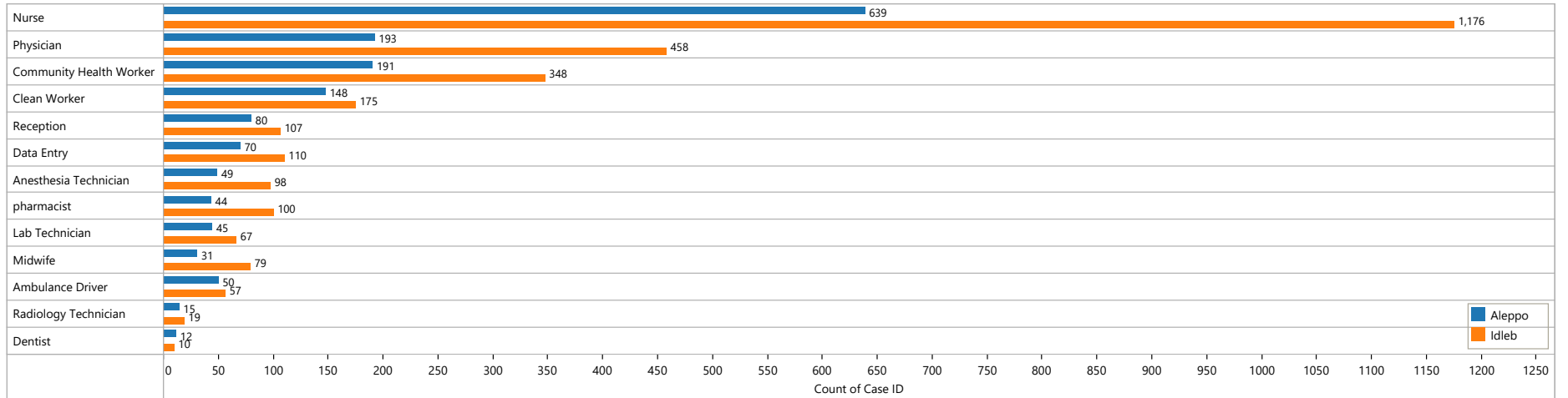
معلومات العاملين في مجال الرعاية الصحية

Confirmed Cases		الحالات المثبتة					
Area المنطقة	Governorate المحافظة	New confirmed cases الحالات الجديدة	Total confirmed مجموع الإيجابي	New Recovored الشفاء الجديد	Total Recovered الشفاء الكلي	New associated deaths الوفيات الجديدة	Total associated deaths الوفيات الكلي
NWS شمال غرب سوريا	Aleppo حلب	0	1,553	0	1,529	0	6
	Idleb إدلب	0	2,799	0	2,784	0	6
NWS Total الكلي لشمال غرب سوريا		0	4,352	0	4,313	0	12
Peace Spring نبع السلام		0	76	0	76	0	0
Total الكلي		0	4,428	0	4,389	0	12

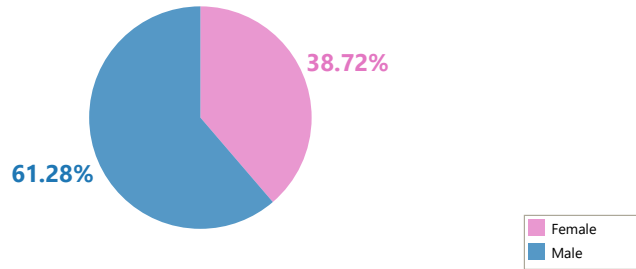
HCWs Confirmed cases

معلومات العاملين في مجال الرعاية الصحية

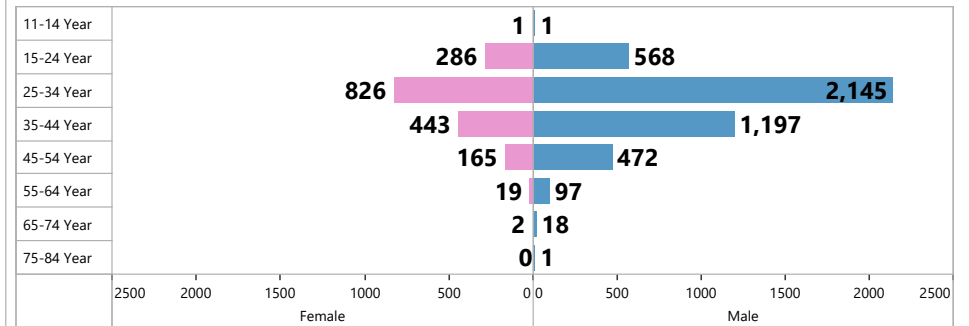
HCWs Majors in NWS
تخصصات الكوادر الصحية في شمال غرب سوريا



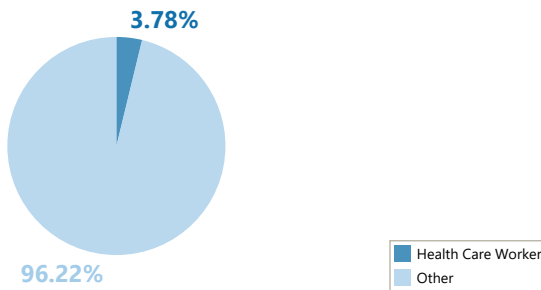
Sex distribution
التوزيع الجنسي



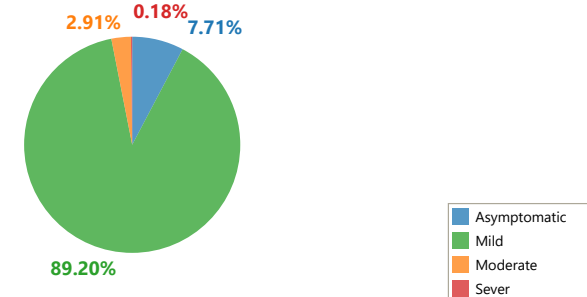
Age distribution
التوزيع العمري



Confirmed cases from Health care workers out of the total confirmed cases
نسبة الكوادر الصحية من الحالات الكلية المثبتة



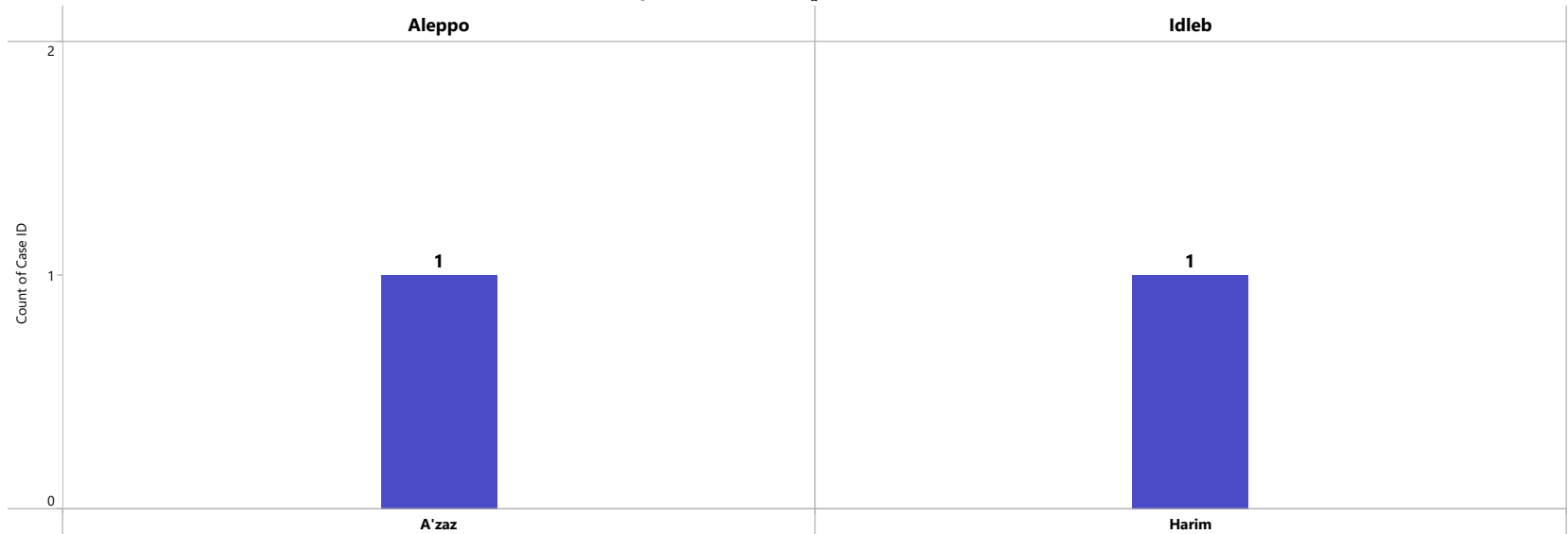
Clinical Status of Confirmed Cases from HCWs
الحالة السريرية للحالات المؤكدة من العمال الصحيين



The confirmed cases from IDPs in the camps - NWS

حالات الكوفيد 19 المثبتة من النازحين في مخيمات شمال غرب سوريا

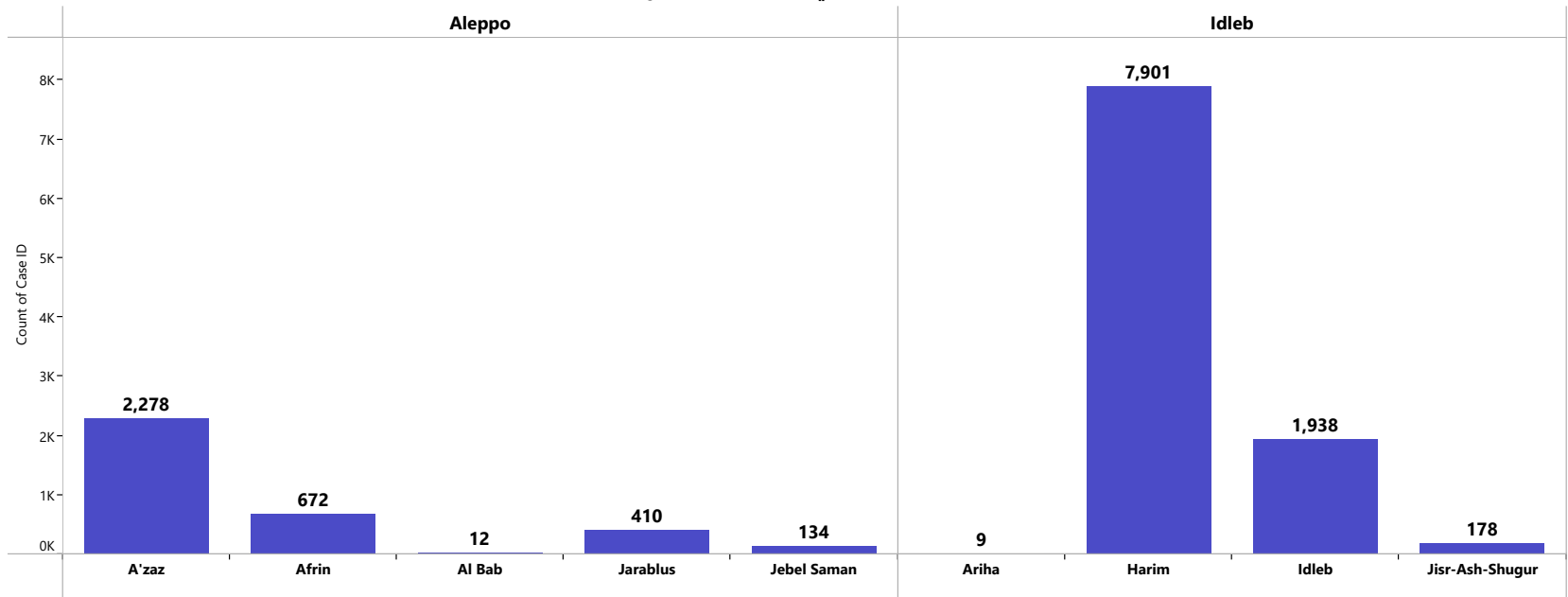
New confirmed cases in camps - district level distribution
الحالات الجديدة المثبتة في المخيمات على مستوى المنطقة



New Confirmed Cases Epi W10

2

Total confirmed cases in camps - district level distribution
الحالات الكلية المثبتة في المخيمات على مستوى المنطقة



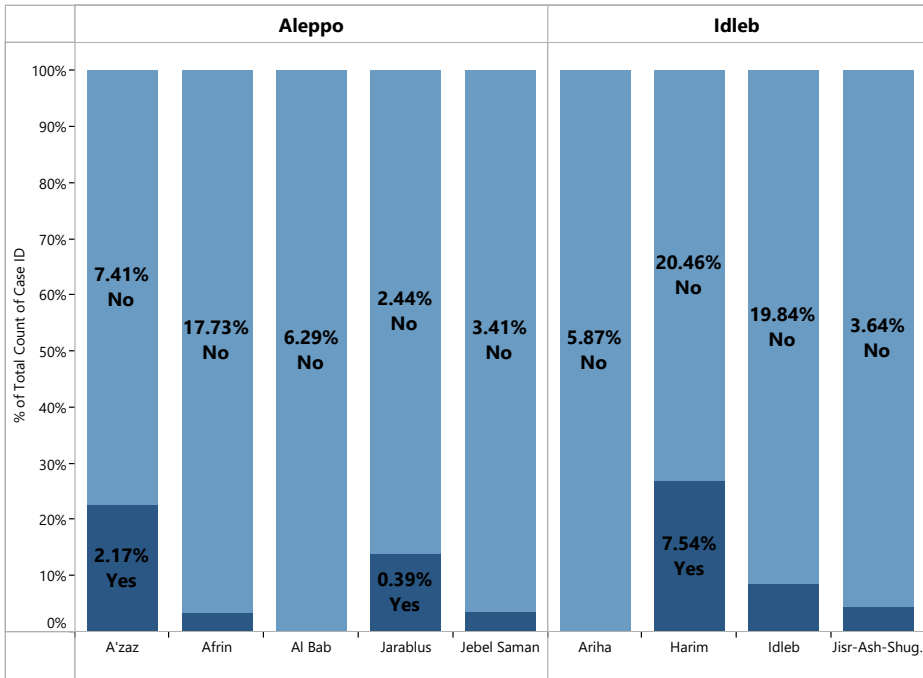
Total Confirmed Cases in camps

13,532

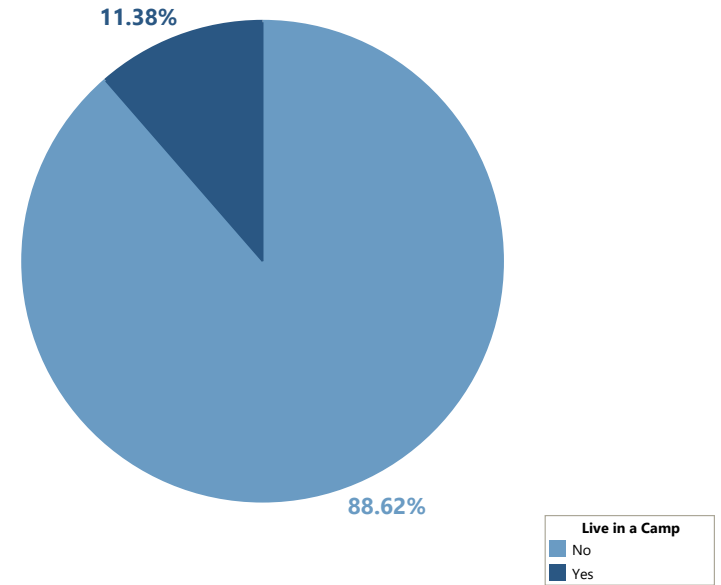
The confirmed cases from IDPs in the camps - NWS

حالات الكوفيد 19 المثبتة من النازحين في مخيمات شمال غرب سوريا

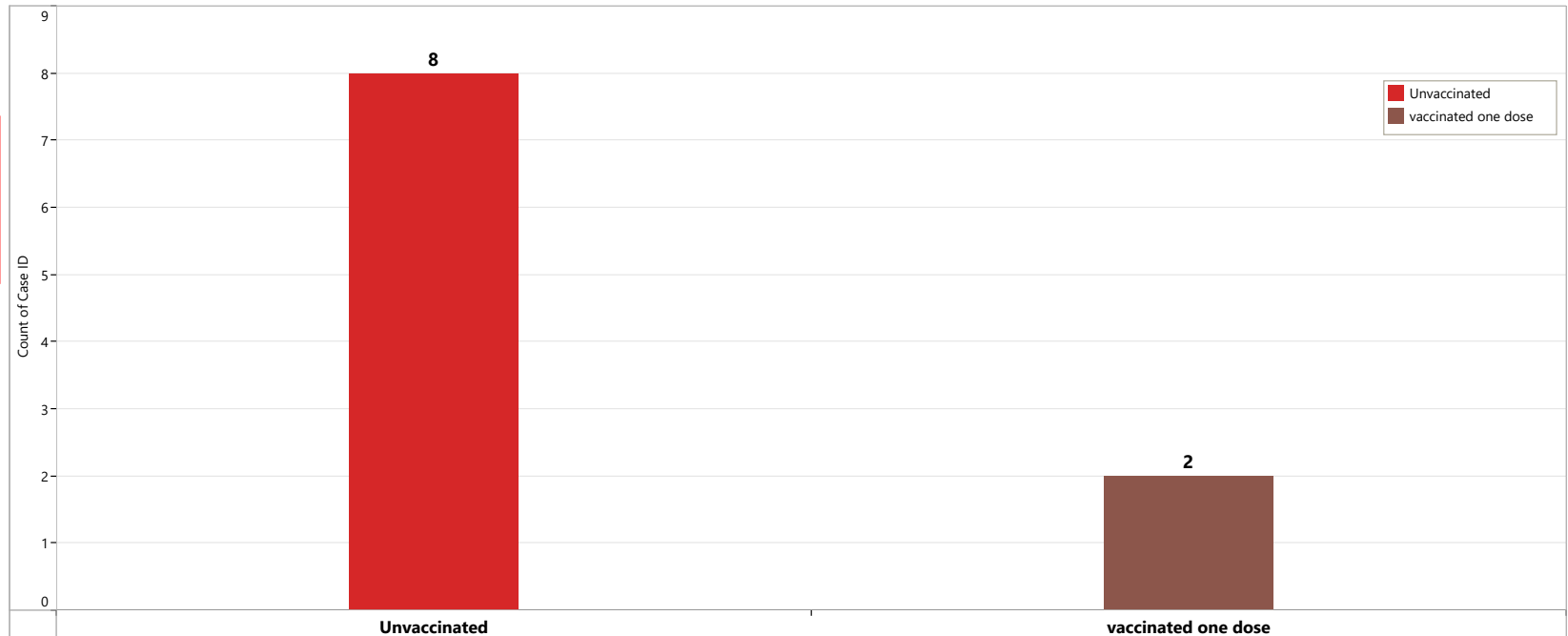
Confirmed cases from IDPs in the camps out of the total confirmed cases
نسبة الحالات المثبتة داخل المخيمات من الحالات المثبتة الكلية



Confirmed cases from IDPs in camps out of the total confirmed
نسبة الحالات المثبتة بين النازحين في المخيمات من كل الحالات المثبتة



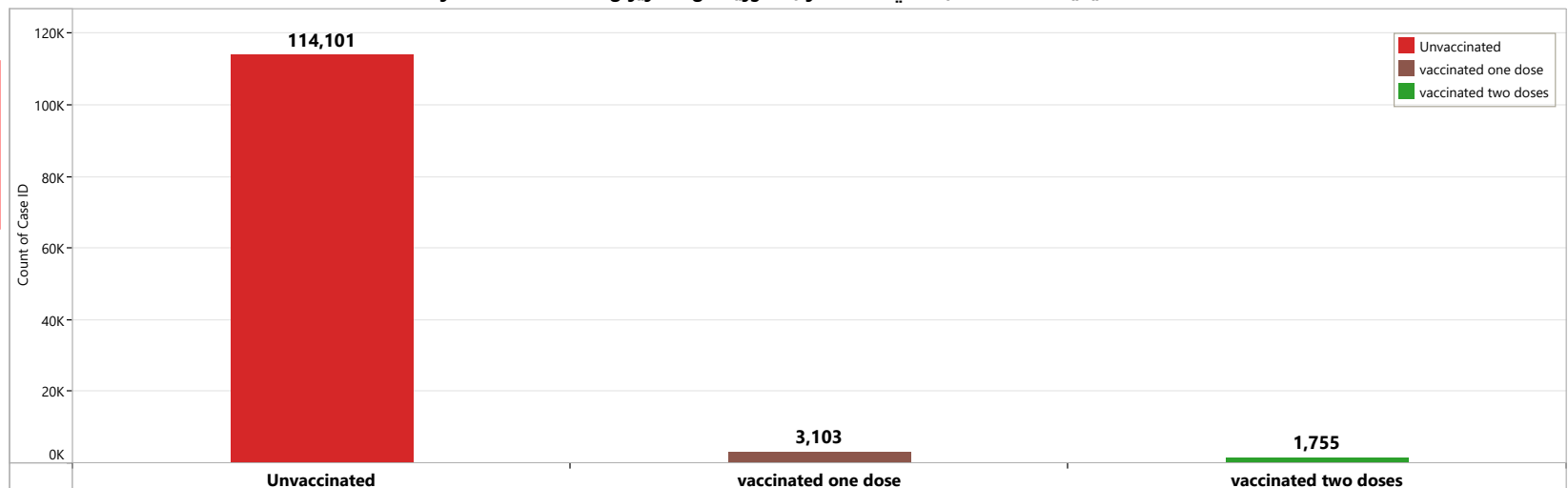
COVID-19 Vaccine - the vaccination status of the **New Confirmed COVID-19** cases NWS - Epi W10
 الحالة التلقيحية للحالات المثبتة الجديدة في شمال غرب سوريا، الاسبوع الوبائي 10



Unvaccinated:
80.00%

Vaccinated:
1 dose 20.00%

COVID-19 Vaccine - the vaccination status of the **Total Confirmed COVID-19** cases NWS - 1 Jun 2021 to 11 March 2023
 الحالة التلقيحية للحالات المثبتة في شمال غرب سوريا، من 1 حزيران 2021 حتى 11 آذار 2023



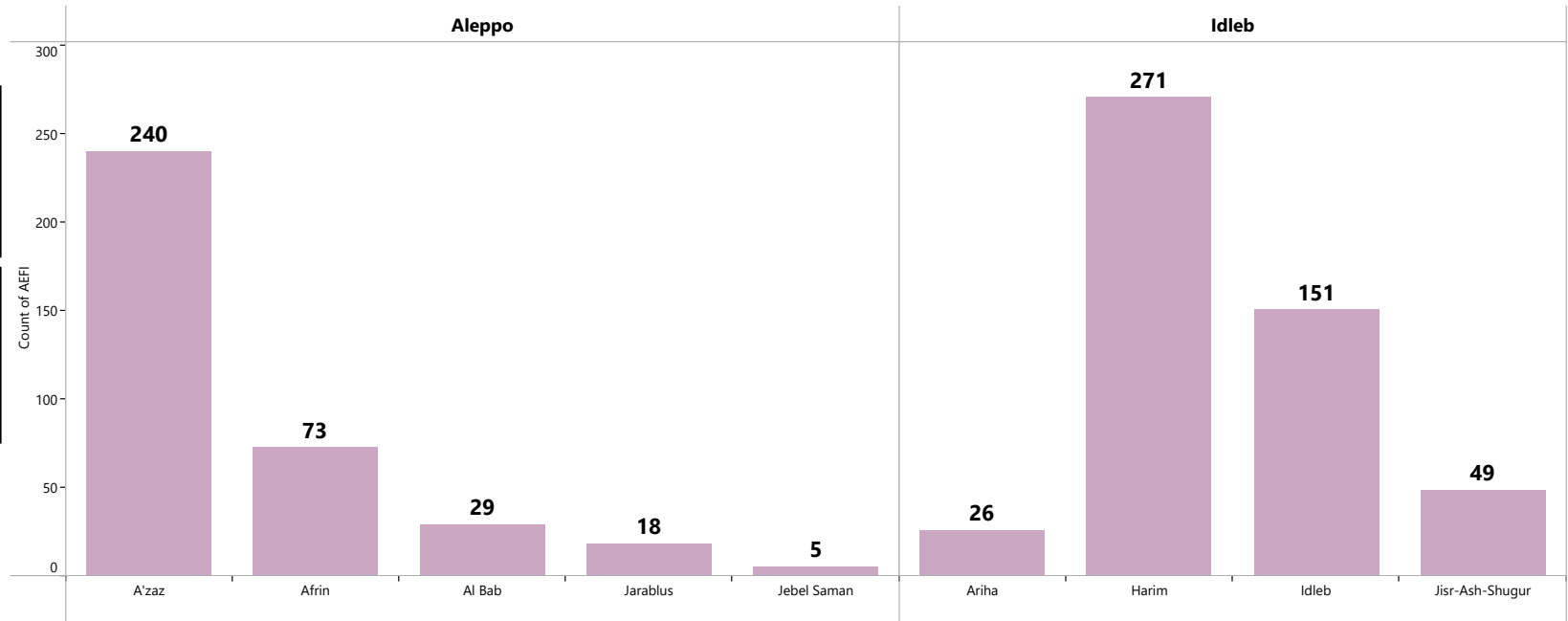
Unvaccinated:
95.92%

Vaccinated:
1 dose 2.61%
2 dose 1.48%

Total AEFI for COVID-19 vaccin reports - NWS - **district level**
 الحالات الكلية المبلغة عن الاحداث السلبية التالية للقاح كوفيد19 - شمال غرب سوريا- مستوى المنطقة

Total Reported AEFI
862

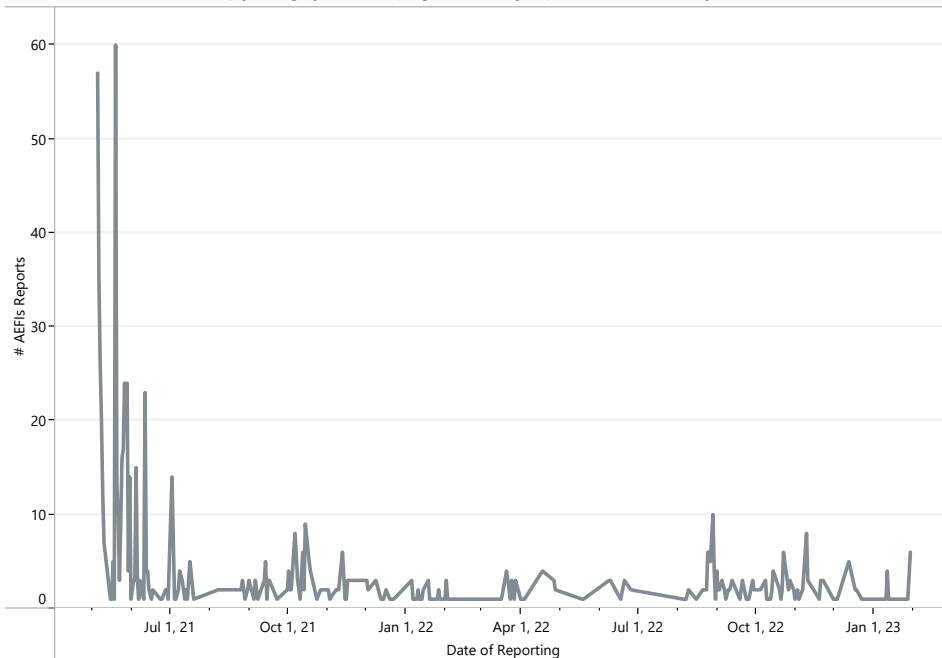
New AEFI Report Last Week
0



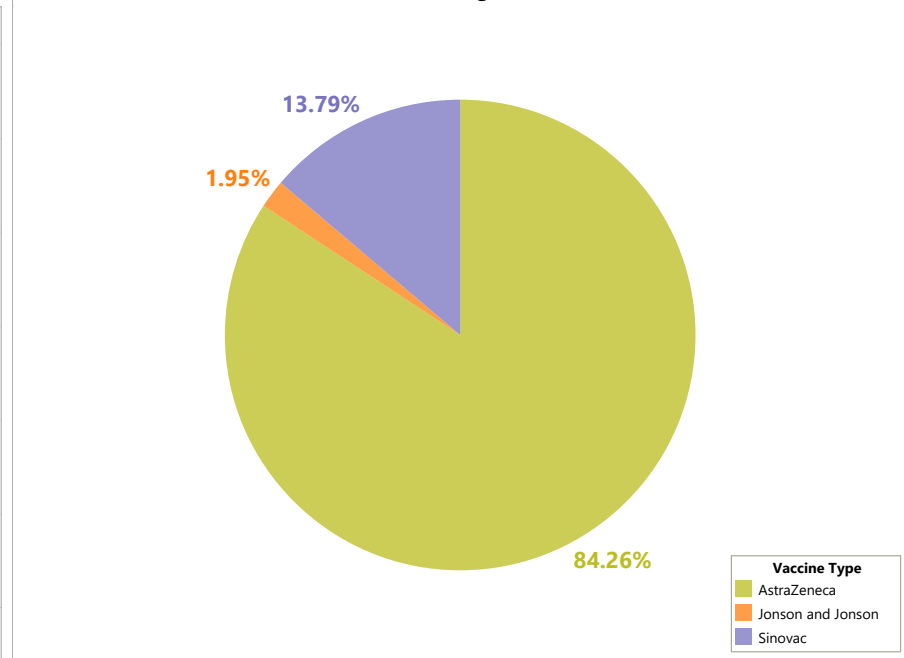
The reported AEFIs for COVID-19 vaccine -NWS

تقارير الاحداث السلبية التالية للقاح كوفيد19 في شمال غرب سوريا

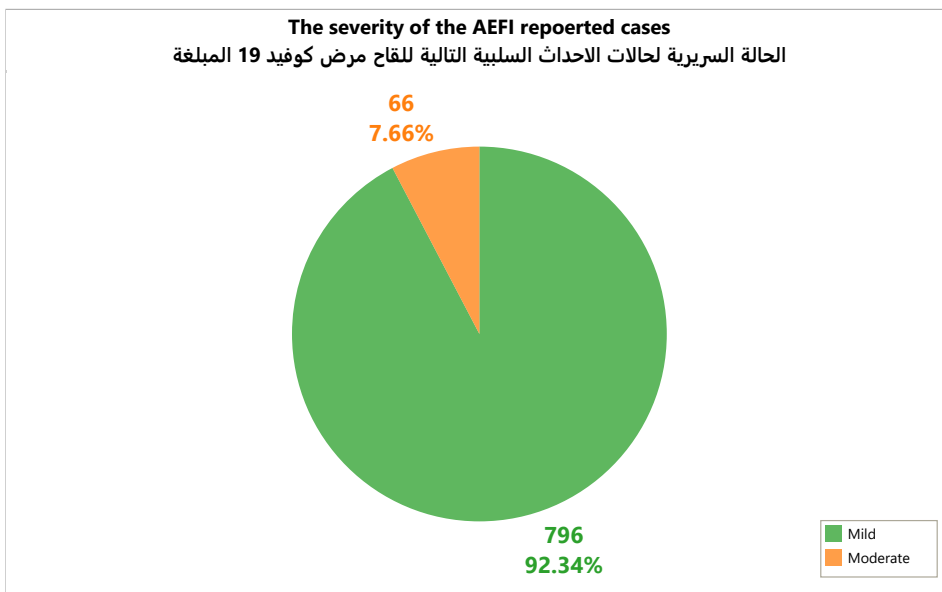
AEFI for COVID-19 vaccine - Reporting over the time
 الآثار السلبية التالية للقاح كوفيد 19 - الإبلاغ حسب الزمن (التاريخ)



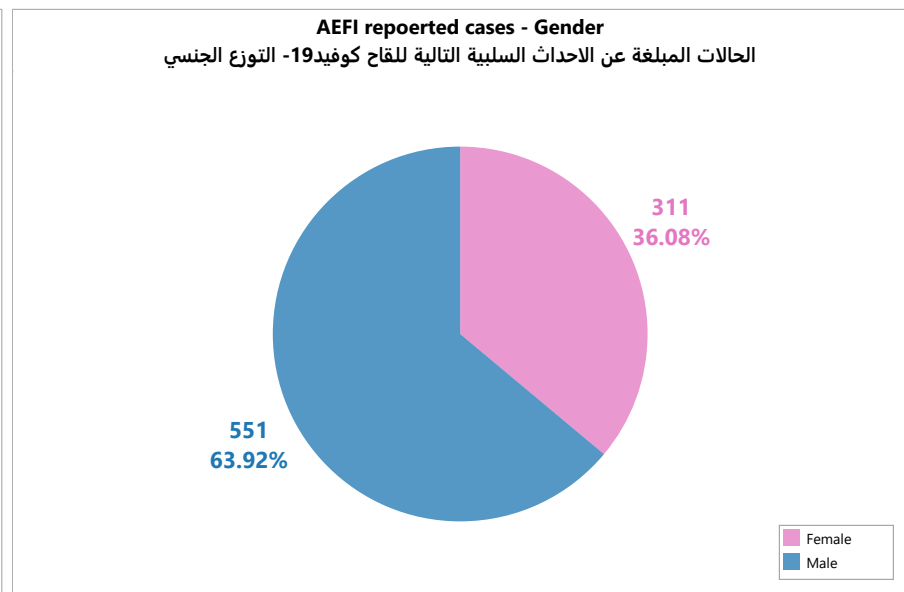
The Administered Vaccine
 اللقاح المعطى



The severity of the AEFI reported cases
 الحالة السريرية لحالات الاحداث السلبية التالية للقاح مرض كوفيد 19 المبلغة



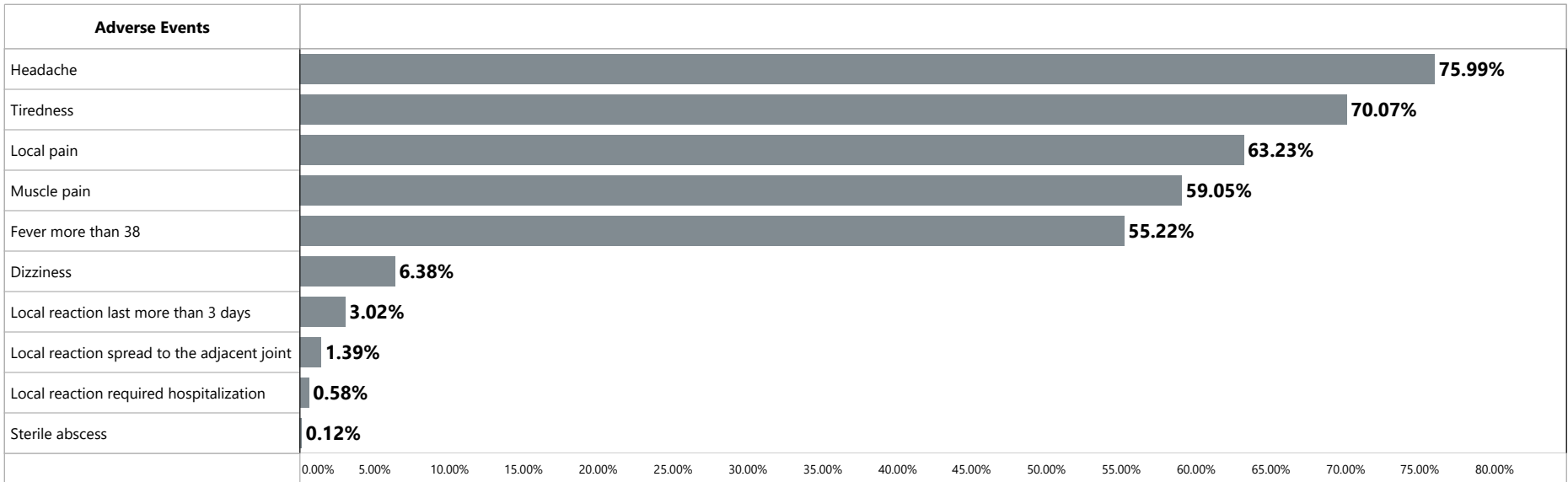
AEFI reported cases - Gender
 الحالات المبلغة عن الاحداث السلبية التالية للقاح كوفيد19- التوزع الجنسي



The reported AEFIs for COVID-19 vaccine -NWS

تقارير الاحداث السلبية التالية للقاح كوفيد19 في شمال غرب سوريا

The most commonly reported adverse events - out of the reported cases
 أشيع الأحداث السلبية المسجلة من الحالات المبلغة



The AEFI for COVID-19 vaccine - Age & Sex group
 التوزع العمري والجنسي لحالات الاحداث السلبية التالية للقاح كوفيد19

