

النشرة نصف الشهرية للمياه والإصحاح البيئي - سوريا شبكة الإنذار المبكر والاستجابة

الأسبوع رقم: 08-07

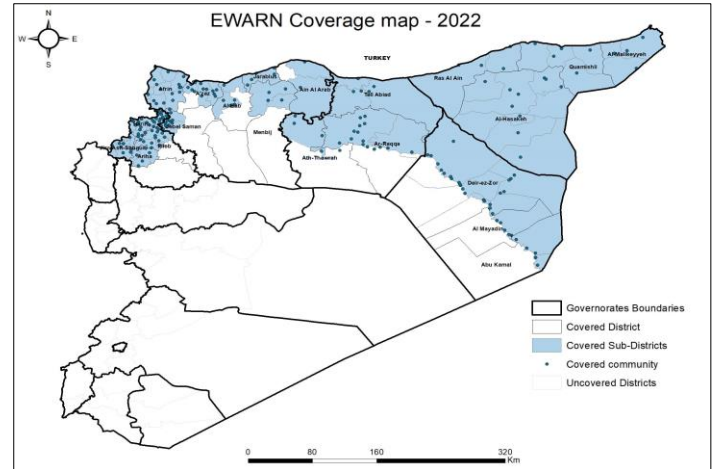
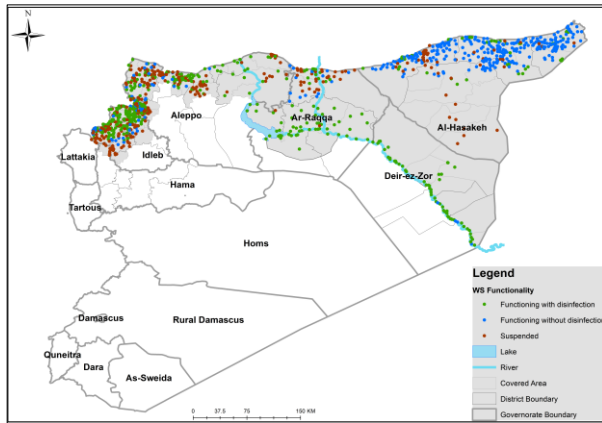
التاريخ: 12 شباط - 25 شباط 2023

العناوين الرئيسية

- بلغ عدد محطات مياه الشرب العامة التي يقوم فريق المياه والإصحاح البيئي (WASH) في شبكة الإنذار المبكر والاستجابة بمراقبتها في 6 محافظات 1299 محطة، منها 1104 محطة قري/بلدات/مدن و195 محطة مخيمات.
- نسبة 70% (906/1299) من المحطات التي تم مراقبتها كانت عاملة بينما 31% (1293/379) من المحطات كانت غير عاملة .
- نسبة 21% من المحطات المتوقفة متوقفة بسبب عدم وجود نفقات تشغيل، في حين أنّ نسبة 21% من المحطات المتوقفة بسبب الحاجة الى صيانة كاملة.
- نسبة 35% من المحطات تعتمد على شبكة الكهرباء، بينما نسبة 34% من المحطات تعتمد على مولدات كمصدر للطاقة التشغيلية بينما باقي المحطات تعتمد على مصادر أخرى (مزيد من التفاصيل في الأسفل)
- في المناطق التي تعتمد على محطات متوقفة حالياً-تعتبر الآبار الزراعية الخاصة المصدر البديل ويتم استخدام الصهاريج كوسيلة لنقل المياه.
- بلغت نسبة المحطات العاملة التي يتم تعقيم المياه فيها 60% (548/906).
- في المحطات العاملة يتم إيصال المياه إلى المواطنين باستخدام الشبكات النظامية بنسبة 88% (792/906) وباستخدام الصهاريج بنسبة 8% (68/906) وباستخدام الشبكة والصهاريج معا بنسبة 4% (41/906) وباستخدام المناهل بنسبة 1% (5/906).
- تم إجراء 35 اختبار نوعية مياه، حيث وجد أن 02 منها كانت ملوثة.
- يرجى الاطلاع على تقرير تأثير زلزال تركيا وسوريا على محطات المياه في شمال غرب سوريا أدناه

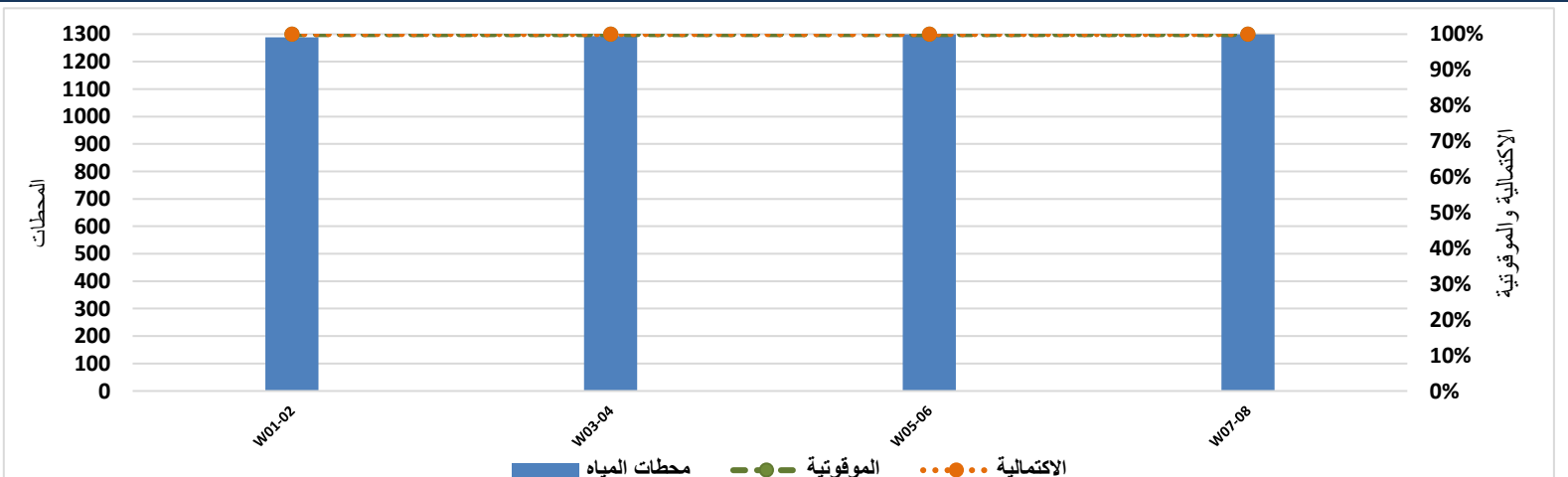
تغطية فريق المياه والإصحاح البيئي

خريطة تغطية شبكة الإنذار المبكر والاستجابة



يغطي فريق المياه والإصحاح البيئي 77 ناحية، 23 منطقة في 6 محافظات

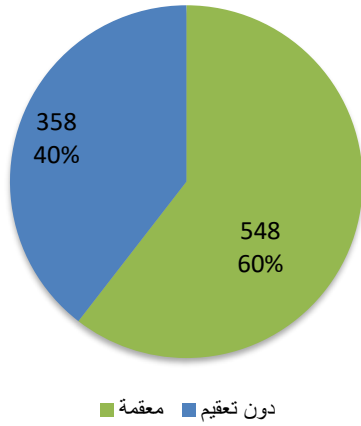
الاكتمالية والموقوتية للتقارير نصف الشهرية



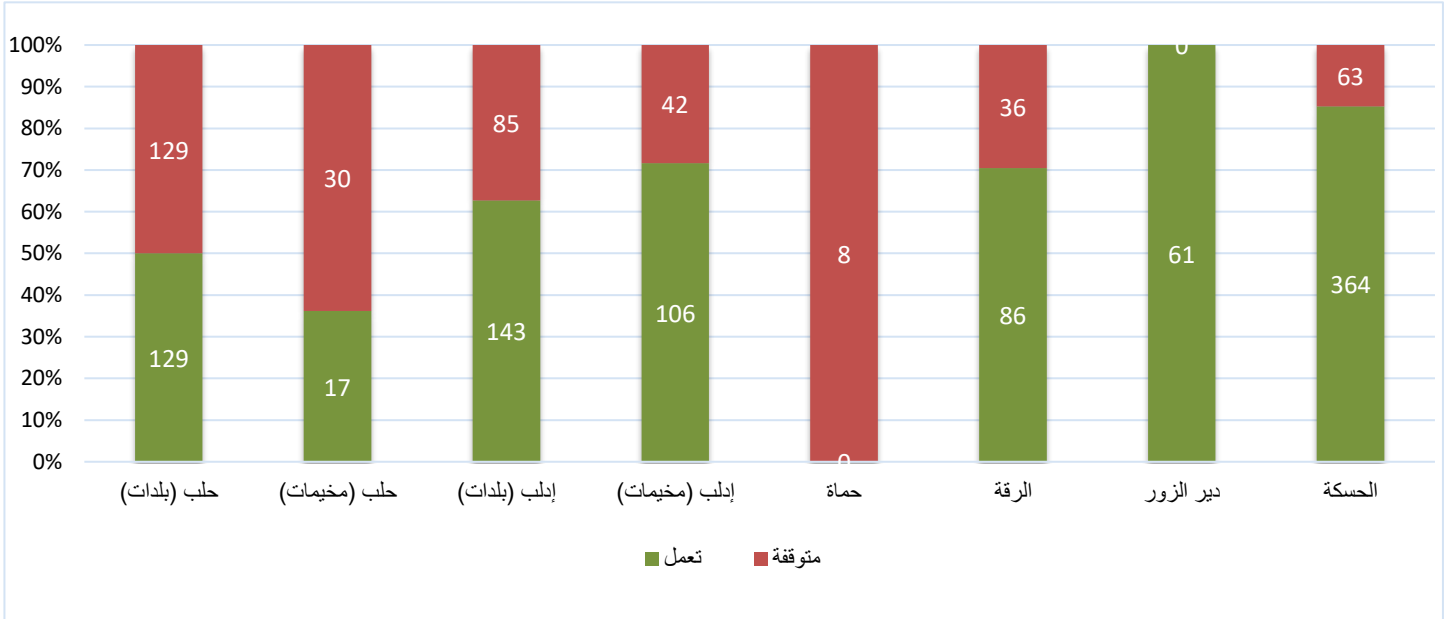
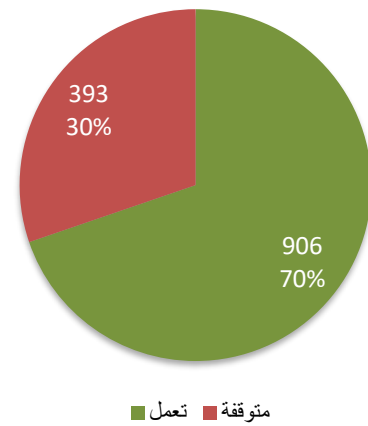
محطات مياه الشرب العاملة			المحافظة
النسبة	معقمة	عدد المحطات	
89%	115	129	حلب (بلدات)
65%	11	17	حلب (مخيمات)
84%	120	143	إدلب (بلدات)
67%	71	106	إدلب (مخيمات)
0%	0	0	حمّاء
85%	73	86	الرقّة
93%	57	61	دير الزور
28%	101	364	الحسكة
60%	548	906	الكلّي

محطات مياه الشرب			المحافظة
النسبة	تعمل	عدد المحطات	
50%	129	258	حلب (بلدات)
36%	17	47	حلب (مخيمات)
63%	143	228	إدلب (بلدات)
72%	106	148	إدلب (مخيمات)
0%	0	8	حمّاء
70%	86	122	الرقّة
100%	61	61	دير الزور
85%	364	427	الحسكة
70%	906	1299	الكلّي

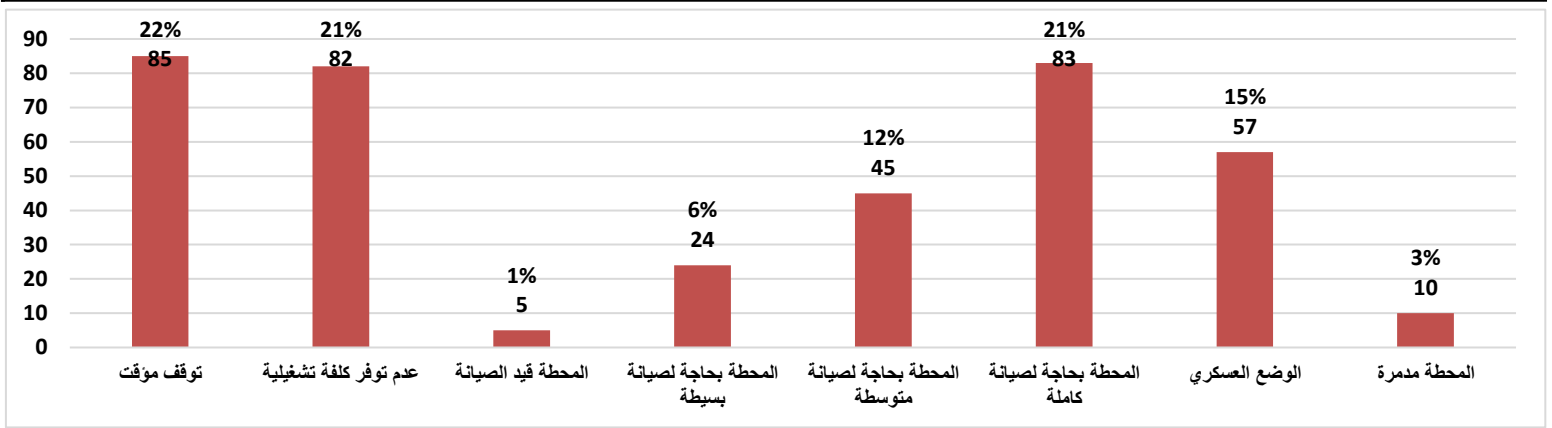
وضع التعقيم في محطات مياه الشرب العاملة



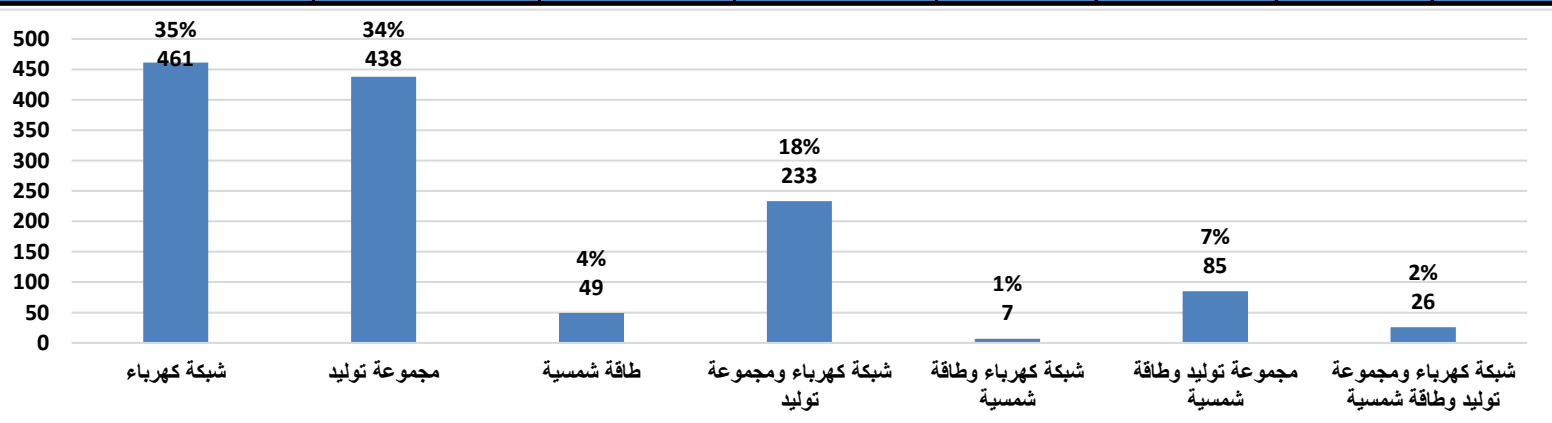
الوضع التشغيلي لمحطات مياه الشرب



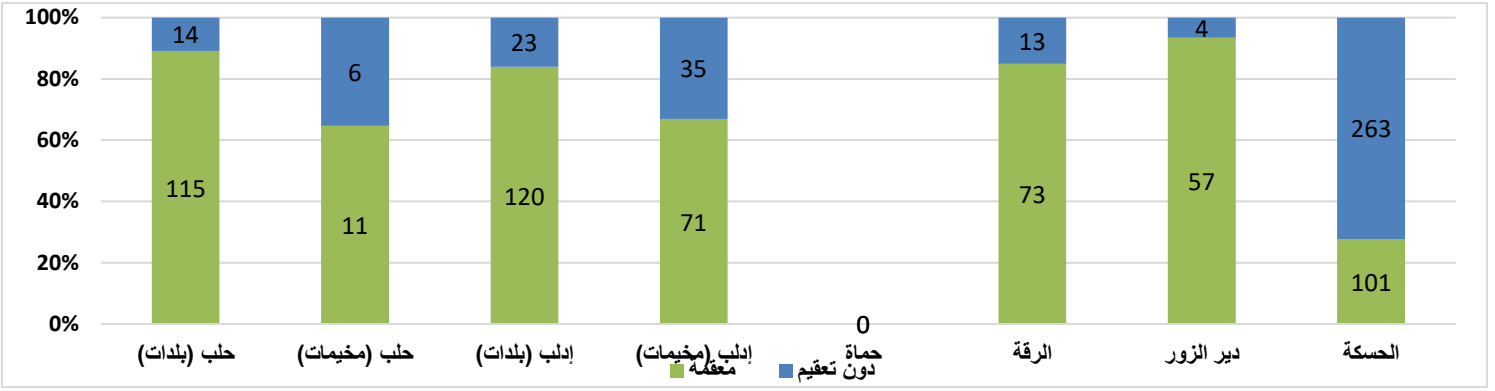
المحافظة	توقف مؤقت	عدم توفر كلفة تشغيلية	المحطة قيد الصيانة	المحطة بحاجة لصيانة بسيطة	المحطة بحاجة لصيانة متوسطة	المحطة بحاجة لصيانة كاملة	الوضع العسكري	المحطة مدمرة
حلب	26	38	2	8	28	42	9	5
إدلب	12	44	1	11	11	33	11	3
حمّاة	0	0	0	0	0	0	8	0
الرقّة	20	0	0	2	4	3	7	0
دير الزور	0	0	0	0	0	0	0	0
الحسكة	27	0	2	3	2	5	22	2
الكلّي	85	82	5	24	45	83	57	10



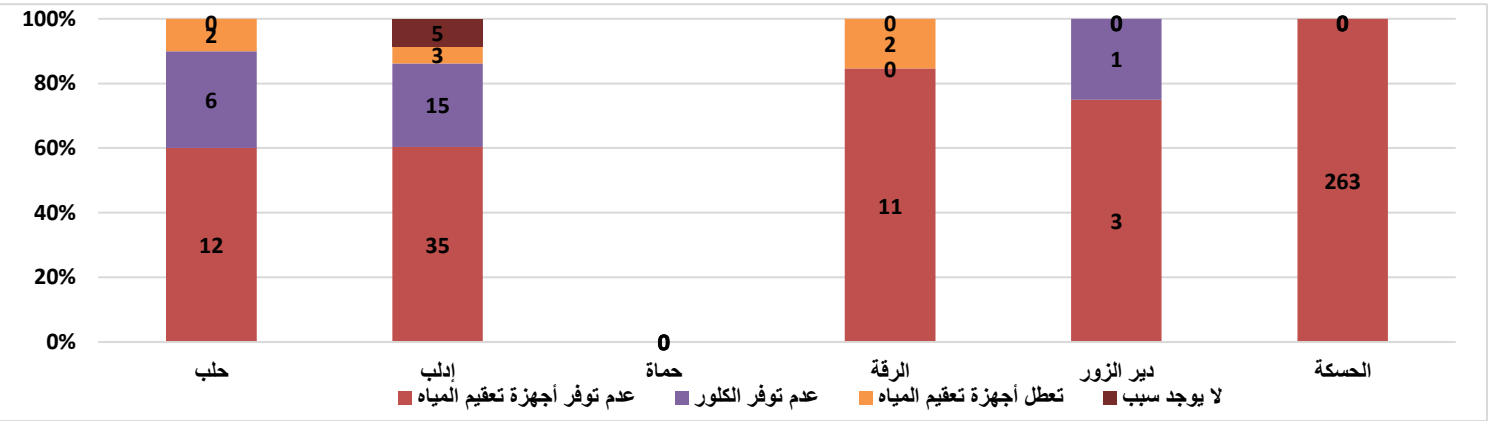
المحافظة	شبكة كهرباء	مجموعة توليد	طاقة شمسية	شبكة كهرباء ومجموعة توليد	شبكة كهرباء وطاقة شمسية	مجموعة توليد وطاقة شمسية	شبكة كهرباء ومجموعة توليد وطاقة شمسية
حلب	20	169	13	43	1	39	20
إدلب	12	243	33	32	6	45	5
حمّاة	0	8	0	0	0	0	0
الرقّة	79	3	3	36	0	1	0
دير الزور	0	12	0	49	0	0	0
الحسكة	350	3	0	73	0	0	1
الكلّي	461	438	49	233	7	85	26



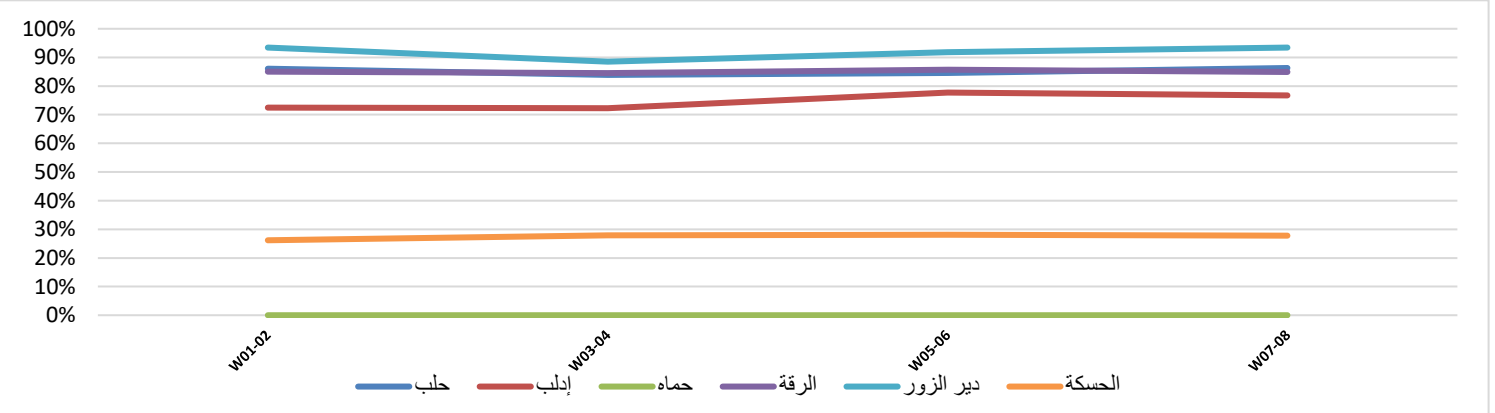
وضع التعقيم في محطات مياه الشرب العاملة



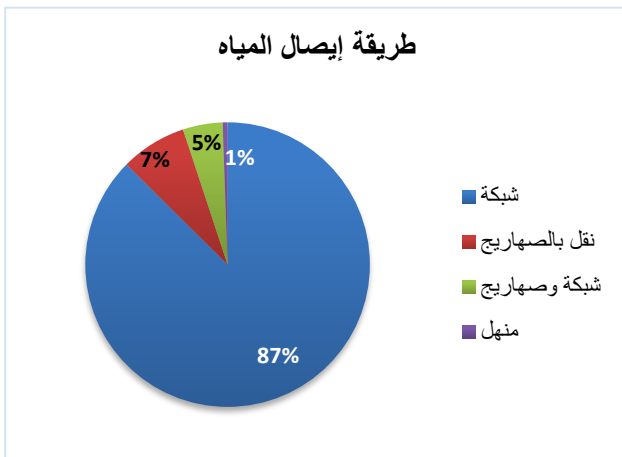
سبب عدم التعقيم في المحطات العاملة



الوضع التعقيمي لكل محافظة خلال الأسابيع



طريقة إيصال المياه



طريقة إيصال المياه				المحطات العاملة	المحافظة
منهل	شبكة وصهاريج	نقل بالصهاريج	شبكة		
5	10	3	128	146	حلب
0	29	58	162	249	إدلب
0	0	0	0	0	حماة
0	1	2	83	86	الرقة
0	0	4	57	61	دير الزور
0	1	1	362	364	الحسكة
5	41	68	792	906	الكلية

