

يتضمن هذا التقرير بيانات ترصد مرض كوفيد19 وفق نظام الترصد ضمن شبكة الإنذار المبكر والاستجابة في مناطق تغطية البرنامج ضمن شمال سوريا. يتبع نظام الترصد المعايير والبروتوكولات المعتمدة في الترصد من قبل منظمة الصحة العالمية ويتم تحديثها وفقاً لذلك. يتم إجراء مسحة بلعوم أنفي للحالات المشتبه لكوفيد19، ويتم إجراء تحليل مخبري بطريقة الr1-PCR من أجل الإثبات المخبري في مخبر البرنامج.

- This report includes the data from the Covid-19 surveillance system in early warning alert and response network EWARN in the covered areas in North of Syria.
- The program is following the WHO protocols and guidance of COVID-19 surveillance and updating it accordingly.
- A nasopharyngeal swab is collected for the COVID-19 suspected cases, then it will be tested by PCR for lab confirmation in our Labs.

Highlights

الموجز

91 new confirmed cases have been detected this week. All new cases are from NWS, and no new confirmed cases in the Peace Spring area. The weekly positivity rate in NWS is 3.82% (a 1.5-fold increase as compared to the previous week). 2,381 tests have been conducted this week. According to the COVID-19 risk map in NWS: Jarablus, Al Bab, and Jisr-Ash-Shugur districts are at low-risk level, all other districts in NWS are at medium-risk level. one new death in NWS from the SARS-COV-2 positive cases this week, no new classification for previous deaths with positive lab result for SARS-COV-2 as a COVID-19 related deaths. No new confirmed cases reported from the workers in the health sector in NWS this week. 16 new confirmed cases from IDPs in camps in NWS this week.

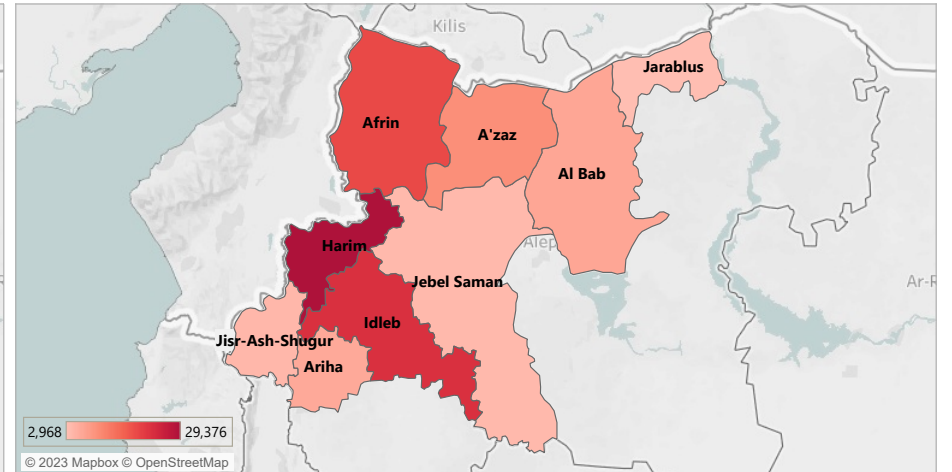
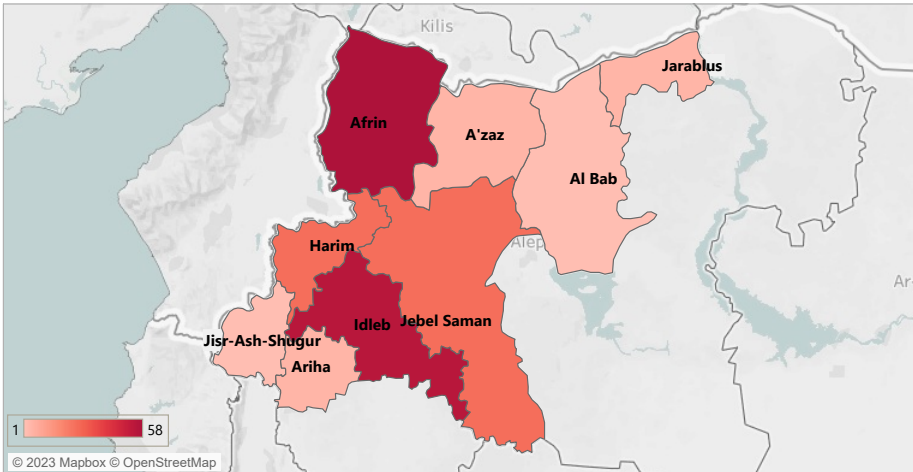
اكتشاف 91 حالة كوفيد 19 مثبتة جديدة هذا الأسبوع. كل الحالات الجديدة في شمال غرب سوريا. لم يتم اكتشاف حالات جديدة في منطقة نبع السلام. معدل الإيجابية الأسبوعي في شمال غرب سوريا 3.82% (زيادة بمقدار ضعف ونصف مقارنة بالأسبوع الماضي) تم إجراء هذا الأسبوع 2,381 تحليل PCR بحسب خريطة الخطر لانتشار كوفيد-19: مناطق جرابلس، الباب، وجسر الشغور ضمن المستوى منخفض الخطورة. باقي المناطق في شمال غرب سوريا ضمن المستوى متوسط الخطورة تسجيل حالة وفاة واحدة جديدة ايجابية لكوفيد-19 في شمال غرب سوريا هذا الأسبوع. لم يتم تصنيف وفيات جديدة كوفيات مرتبطة بكوفيد-19 من الوفيات الإيجابية لكوفيد-19 لم يتم تسجيل حالات جديدة لكوفيد19 من الكوادر العاملة في القطاع الصحي في شمال غرب سوريا هذا الأسبوع تسجيل 16 حالات جديدة لكوفيد-19 من النازحين في المخيمات في شمال غرب سوريا هذا الأسبوع

Confirmed cases in the last 28 days

توزع الحالات المثبتة خلال آخر 28 يوم

Total confirmed cases distribution

توزع الحالات المثبتة الكلي

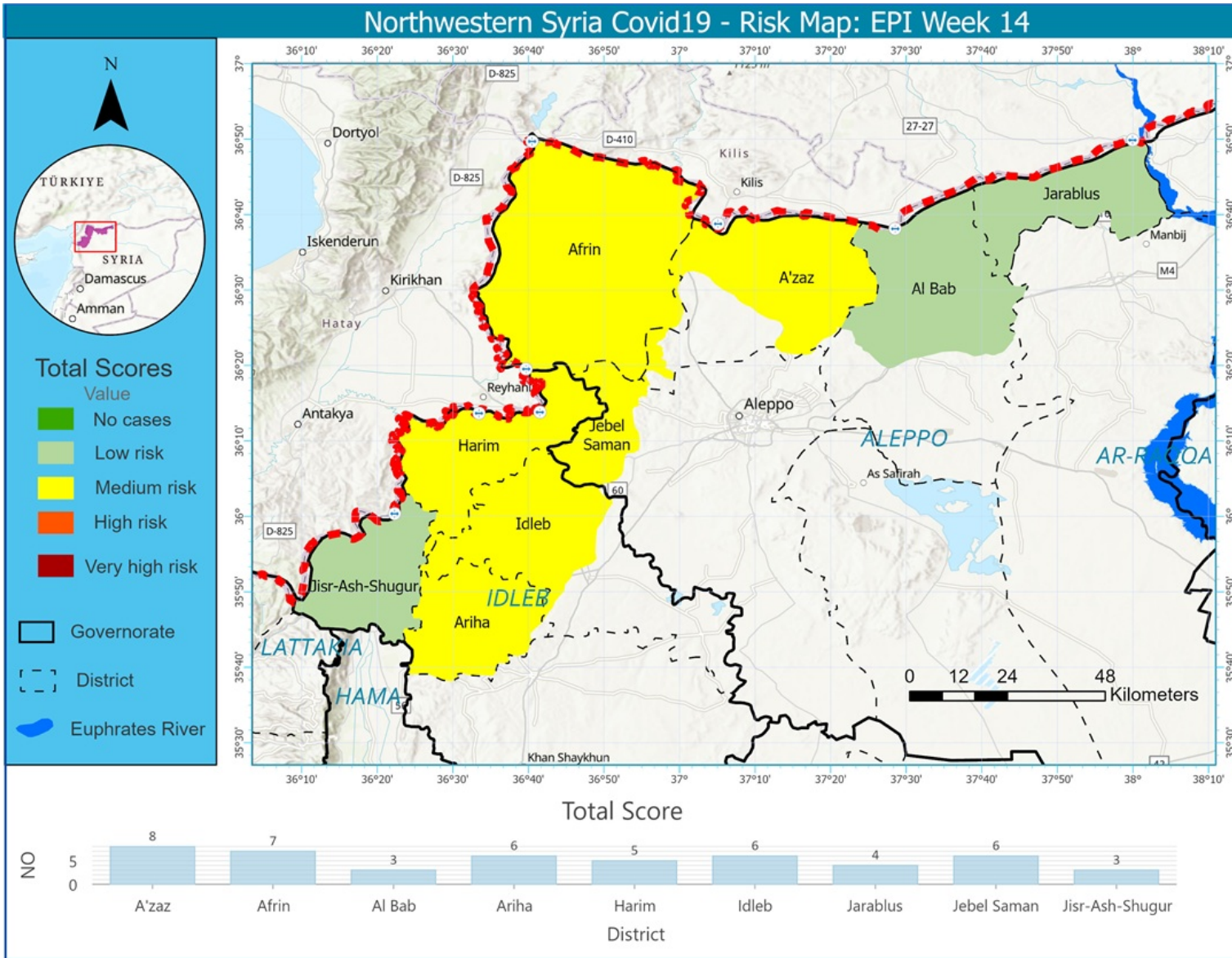


*The case definitions of confirmed and probable case are set according to the WHO surveillance guidelines updated on February 2022.

تم اعتماد تعريف الحالات وفقاً لدليل منظمة الصحة العالمية المحدث في شباط 2022

The cumulative data is up to 08 April 2022

البيانات التراكمية حتى تاريخ 08 نيسان 2022



تظهر الخريطة مستوى الخطر لإنتشار مرض كوفيد19 في مناطق شمال غرب سوريا خلال الأسبوعين الماضيين، وذلك بالاعتماد على المشعرات التالية
 معدل الحدوث لكل 100 ألف نسمة
 معدل الوفيات لكل 100 ألف نسمة
 نسبة الإيجابية
 عدد التحاليل لكل ألف نسمة خلال أسبوع واحد

This map demonstrates the risk of COVID-19 transmission at the district level in NWS in the last 2 weeks, depending on these 4 indicators:
 COVID-19 incidence rate per 100K
 COVID-19 mortality rate per 100K
 The positivity rate.
 No. of PCR tests per 1K per week

Cases

معلومات الحالات

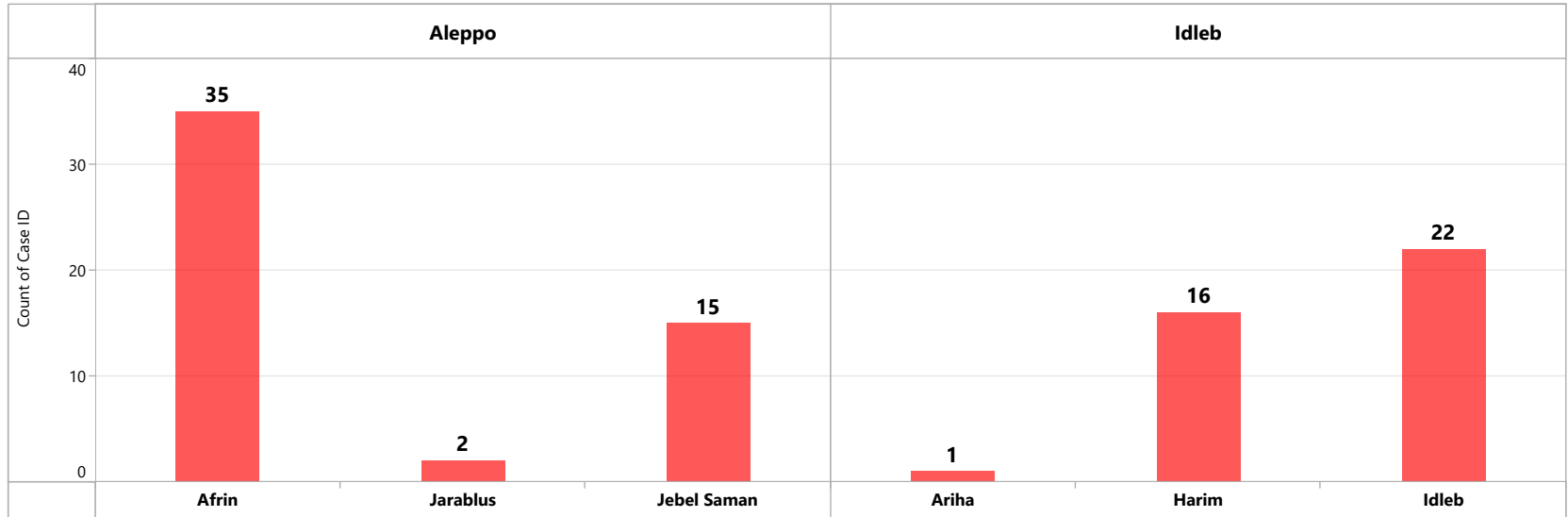
Confirmed Cases

الحالات المثبتة

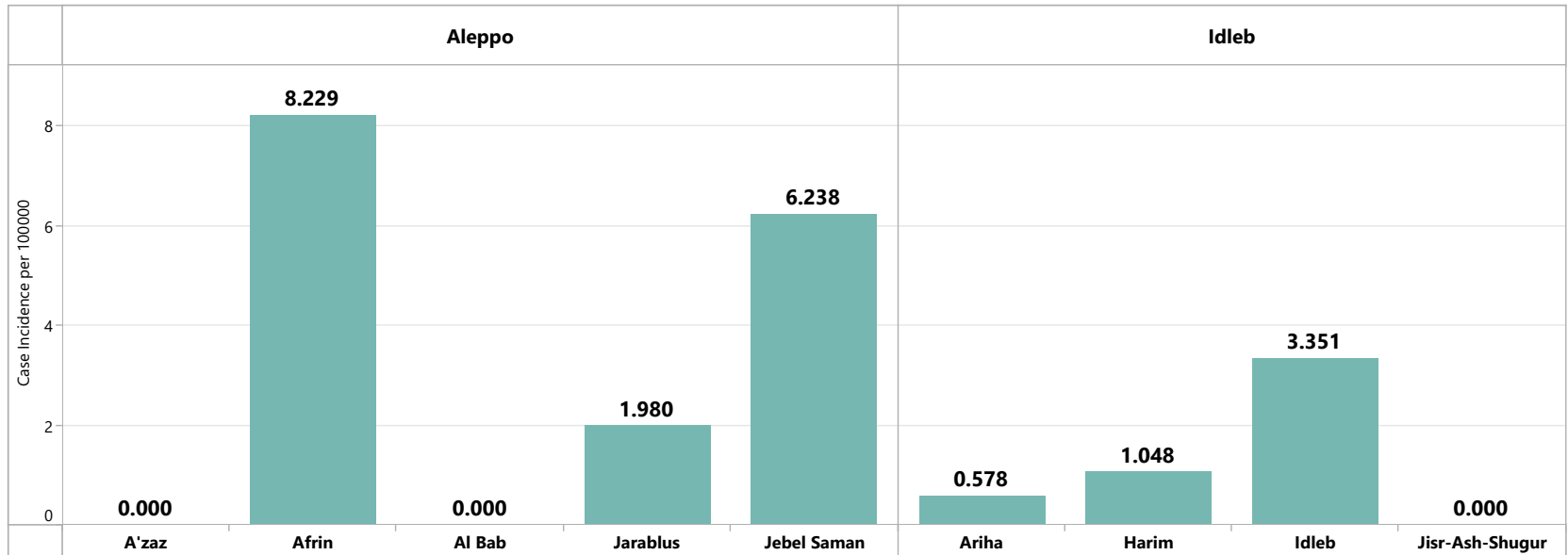
Area المنطقة	Governorate المحافظة	New confirmed cases الحالات الجديدة	Total confirmed مجموع الإيجابي	New Recoved الشفاء الجديد	Total Recovered الشفاء الكلي	New PCR-positive COVID-19 related deaths الوفيات الجديدة المرتبطة من الحالات الإيجابية	Total PCR-positive COVID-19 related deaths الوفيات الكلي من الحالات الايجابية
NWS شمال غرب سوريا	Aleppo حلب	52	42,685	89	41,995	0	429
	Idleb إدلب	39	62,334	296	61,069	0	845
NWS Total الكلي لشمال غرب سوريا		91	105,019	385	103,064	0	1,274
Peace Spring نبع السلام		0	13,648	0	13,551	0	98
Total الكلي		91	118,667	385	116,615	0	1,372

New confirmed COVID-19 Cases - NWS - Epi W14-2023
 عدد الحالات المثبتة الجديدة خلال الأسبوع 14 شمال غرب سوريا

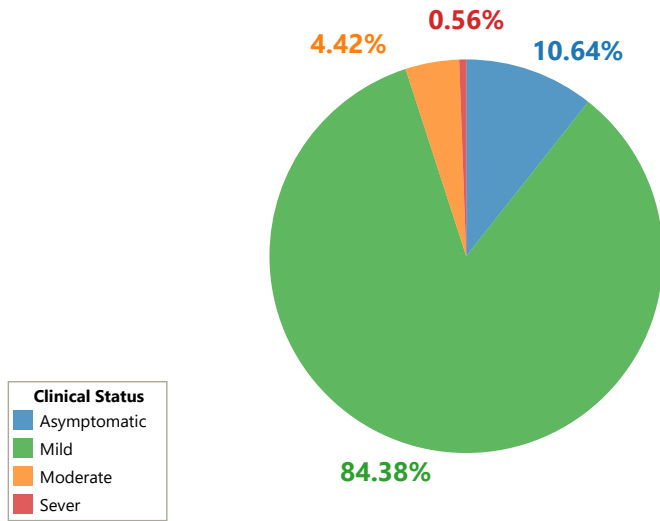
New Confirmed Cases Epi W14
91



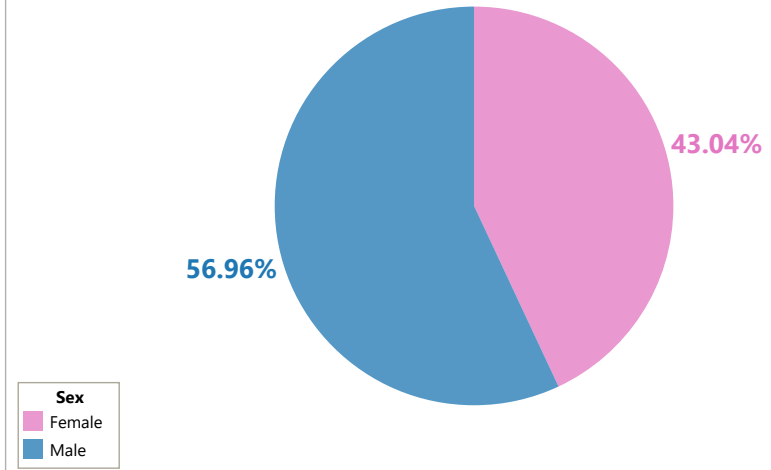
Case incidence rate per 100,000 NWS - Epi W14



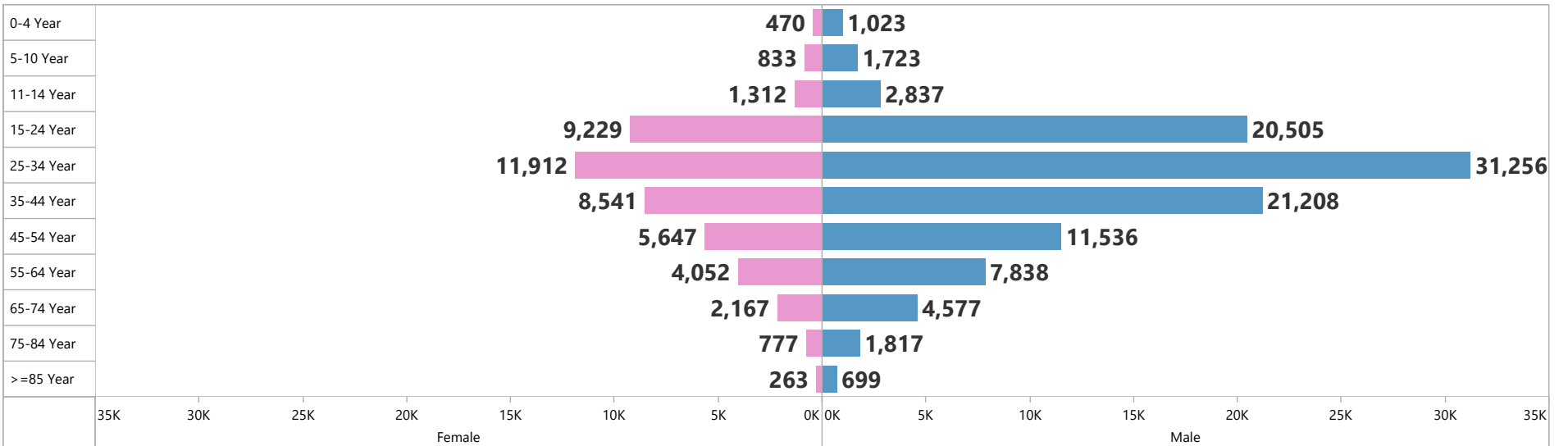
Clinical Status of Confirmed Cases at the investigation time
الحالة السريرية للحالات المؤكدة وقت تقصي الحالة



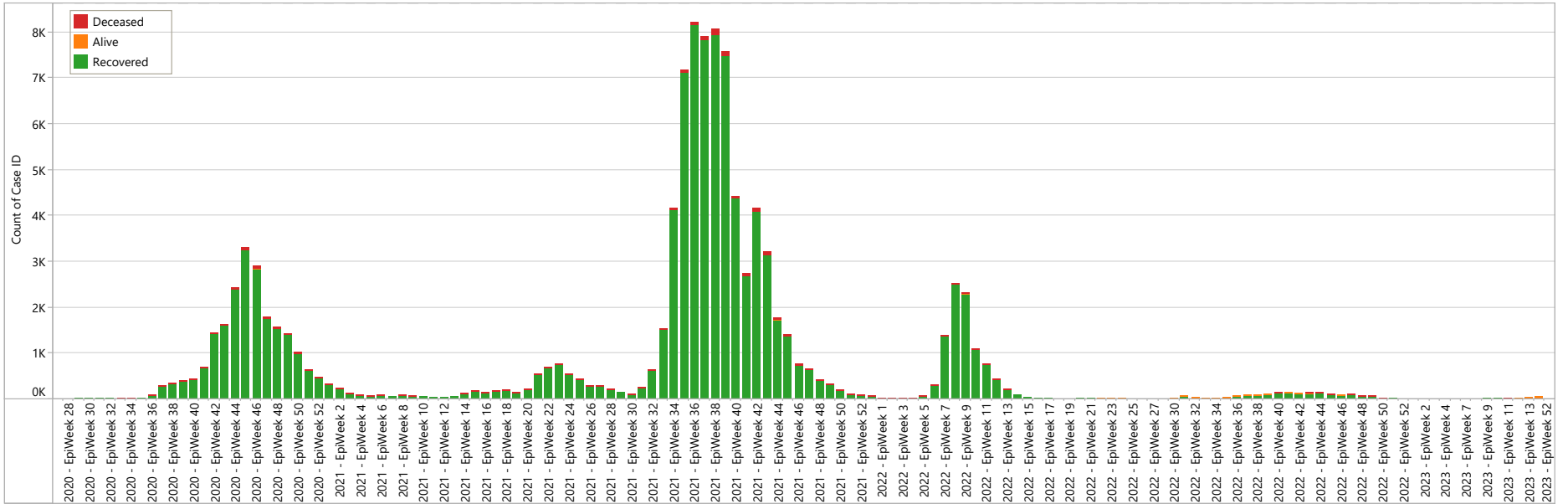
Sex Distribution
التوزع الجنسي



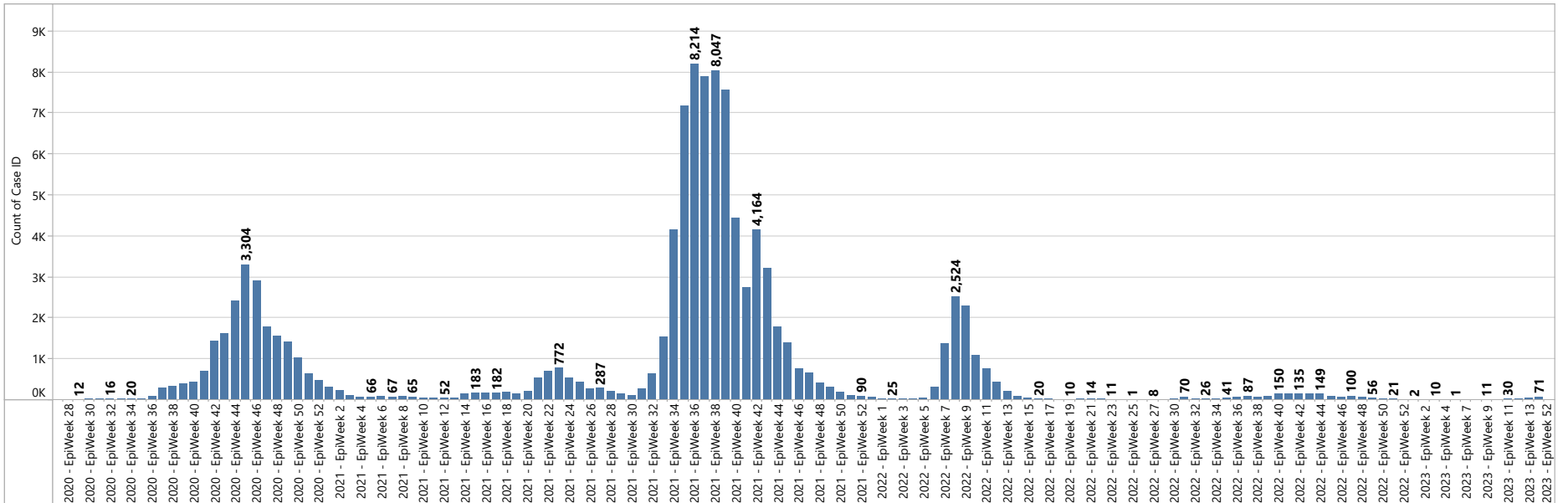
Age Distribution
التوزع العمري



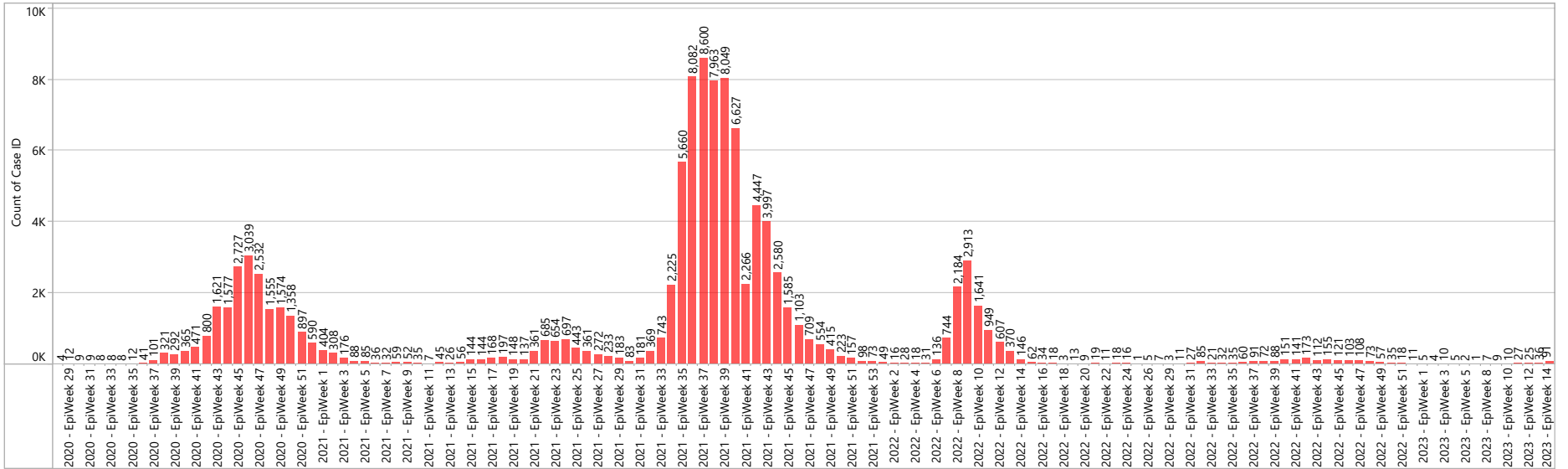
The final outcome of the confirmed cases
المصير النهائي للحالات المثبتة



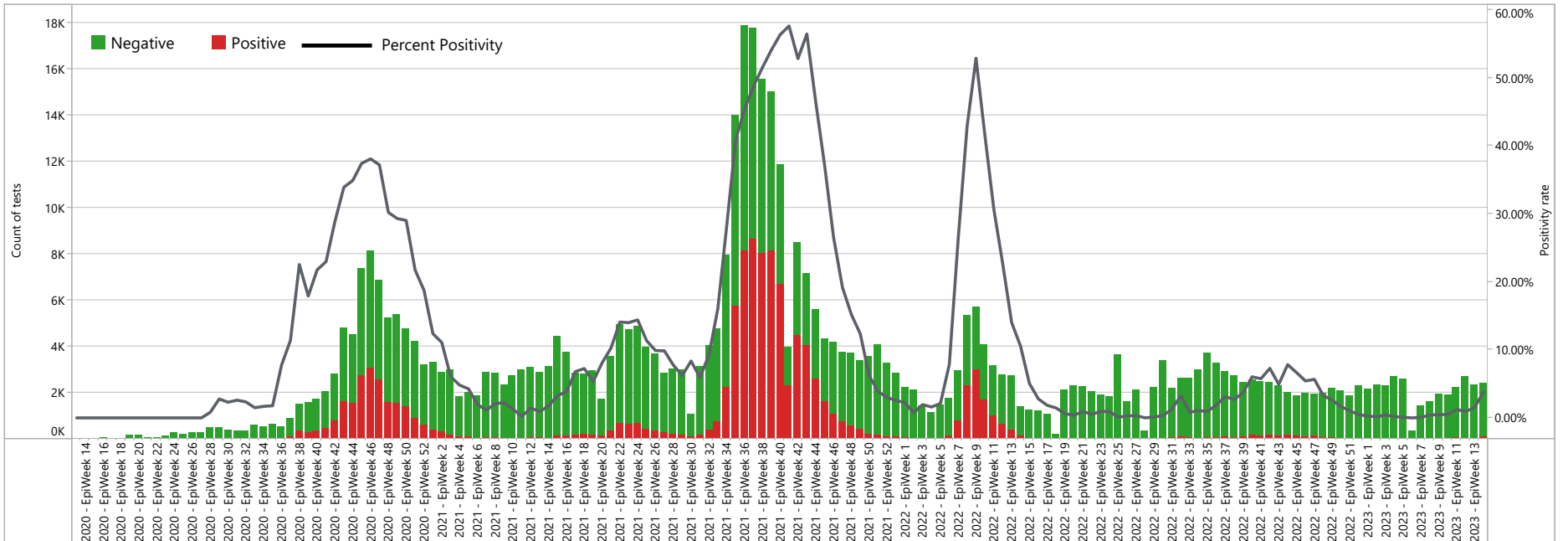
Confirmed Cases by onest date
الحالات المثبتة حسب تاريخ بدء الأعراض



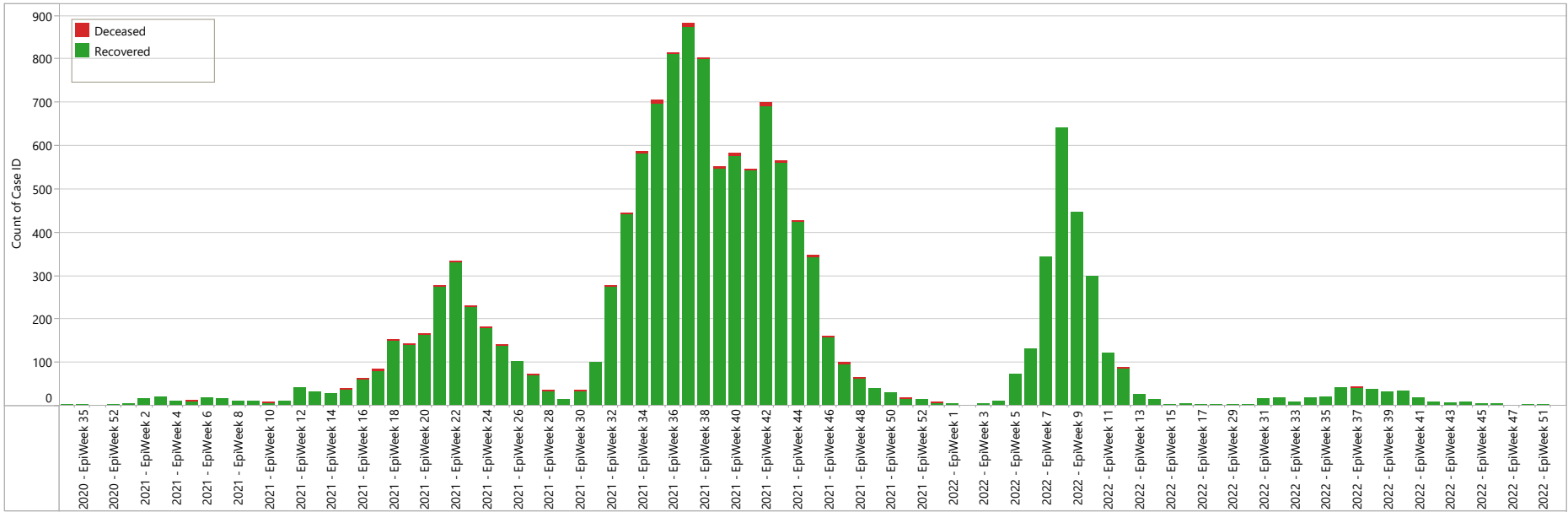
Epi Curve for the positive cases by date of laboratory confirmation
المنحنى الوبائي للحالات المثبتة الجديدة وفق تاريخ النتيجة المخبرية



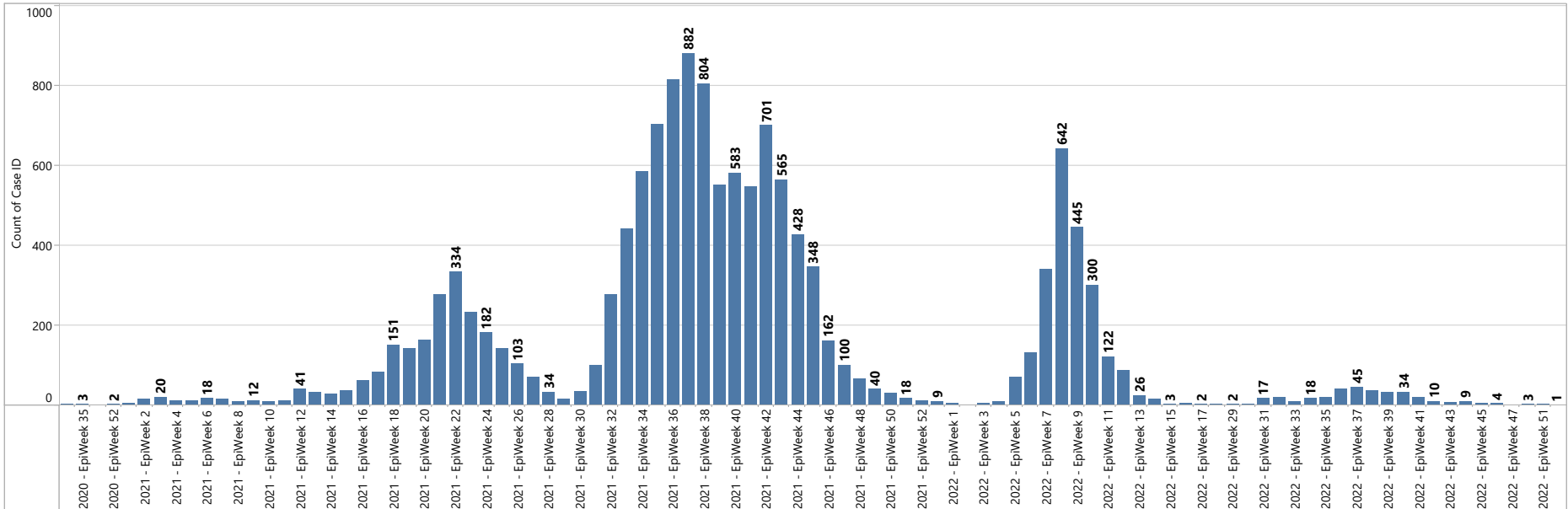
Epi Curve for the positivity rate by date of laboratory result
المنحنى الوبائي للمعدل الإيجابية حسب نتائج تحليل المختبر



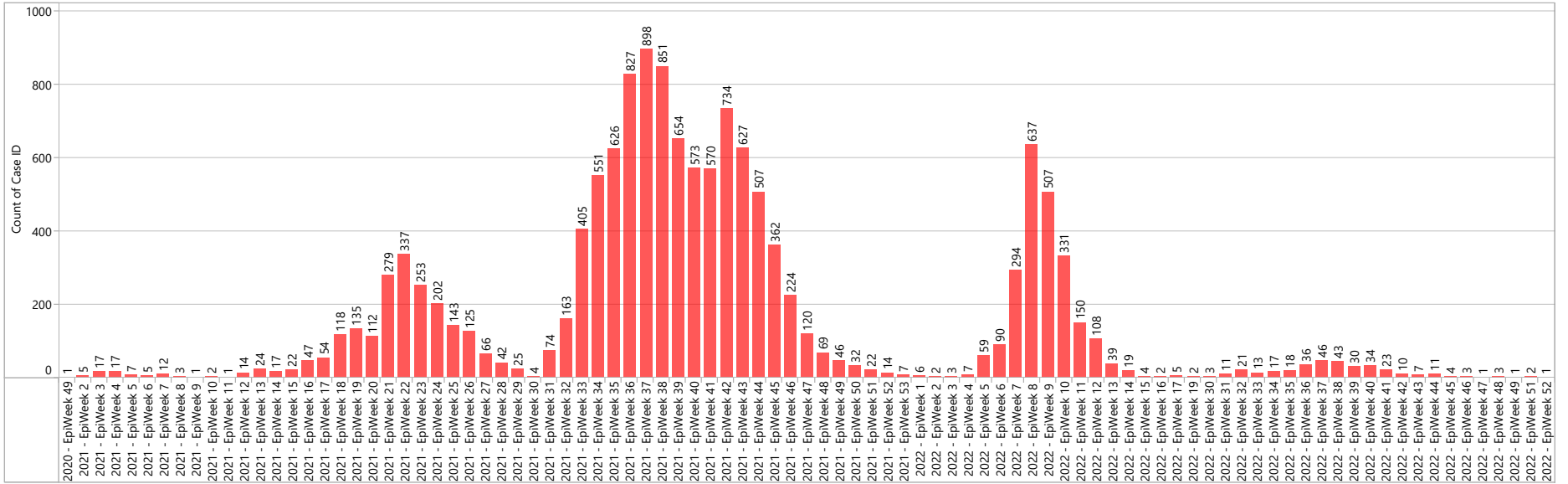
The final outcome of the confirmed cases
المصير النهائي للحالات المثبتة



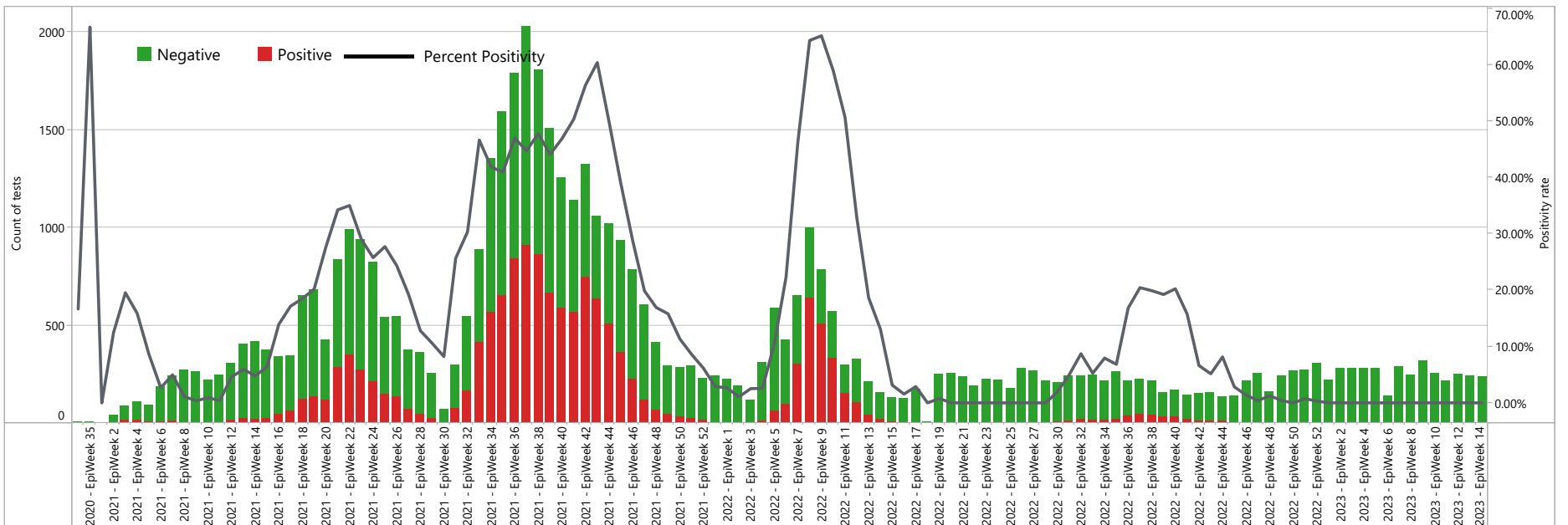
Confirmed Cases by onset date
الحالات المثبتة حسب تاريخ بدء الأعراض



Epi Curve for the positive cases by date of laboratory
المنحنى الوبائي للحالات المصابة الجديدة وفق تاريخ النتيجة المخبرية



Epi Curve for the positivity rate by date of laboratory result
المنحنى الوبائي للمعدل الإيجابية حسب نتائج تحليل المختبر



Deceased Cases in NWS

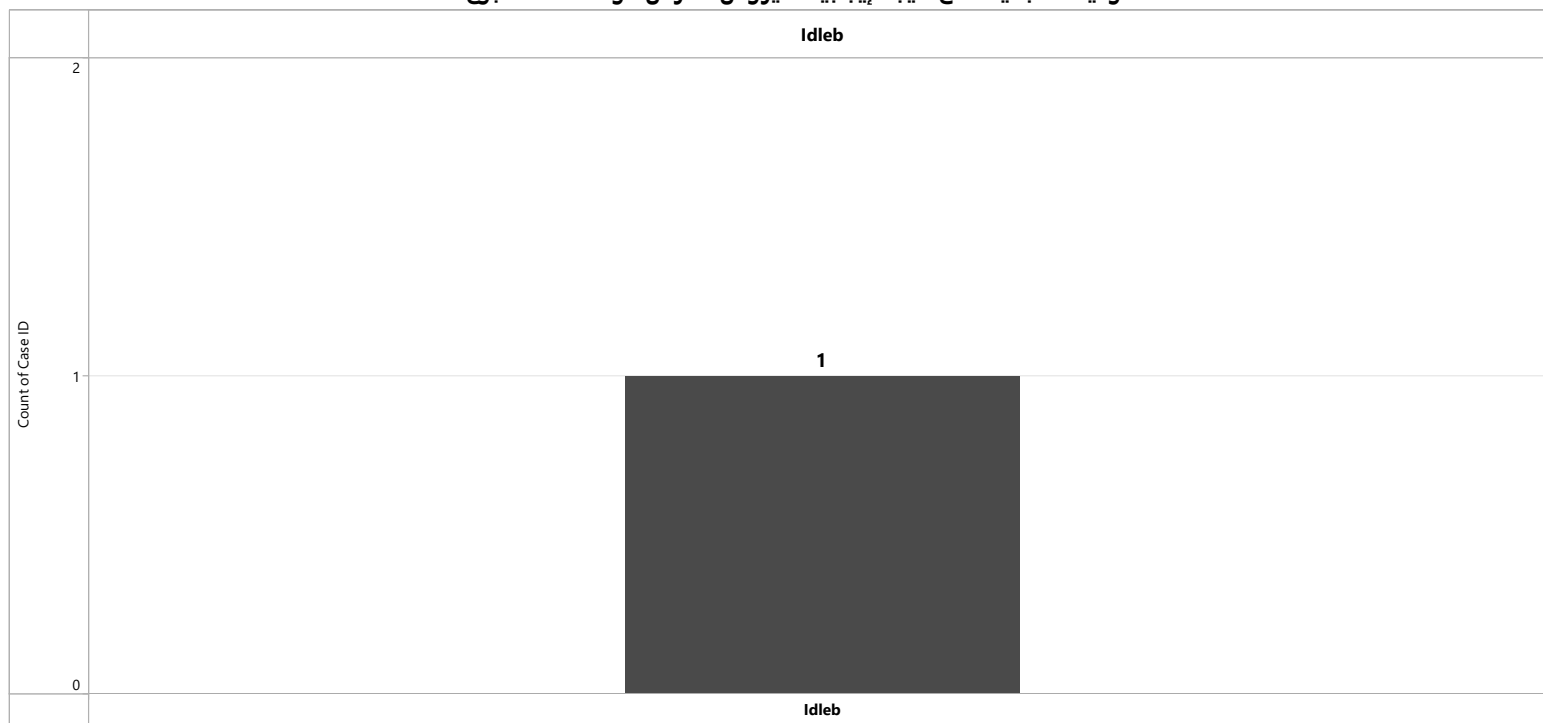
حالات الوفيات في شمال غرب سوريا

Deaths cases in week 14 حالات الوفيات خلال الاسبوع 14	New deaths for positive SARS-COV-2 cases in the last week الوفيات الجديدة للحالات الإيجابية لفيروس السارس 2 خلال آخر الأسبوع	The total deaths for the positive cases عدد الوفيات الكلي للحالات الإيجابية	The total COVID-19 related deaths عدد الوفيات الكلي المرتبطة بمرض كوفيد 19
Aleppo حلب	0	583	429
Idleb إدلب	1	1,045	845
Total المجموع	1	1,628	1,274

New Deaths from SARS-COV-2 Positive Cases (Epi W14) الوفيات الجديدة مع نتيجة إيجابية لفيروس سارس كوف 2 - الأسبوع 14

New deaths from SARS-COV-2 Positive Cases (Epi W14)
1

New classified deaths attributed to COVID-19, regardless the PCR lab result (Epi W14)
0

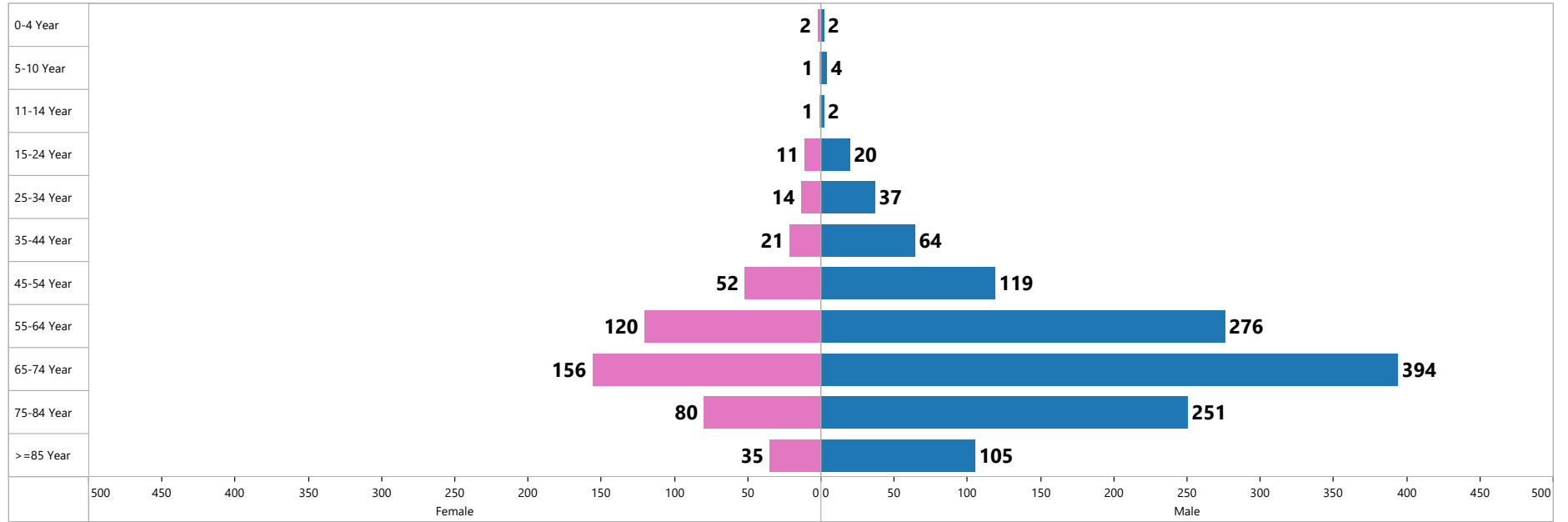


Deceased Cases in NWS

حالات الوفيات في شمال غرب سوريا

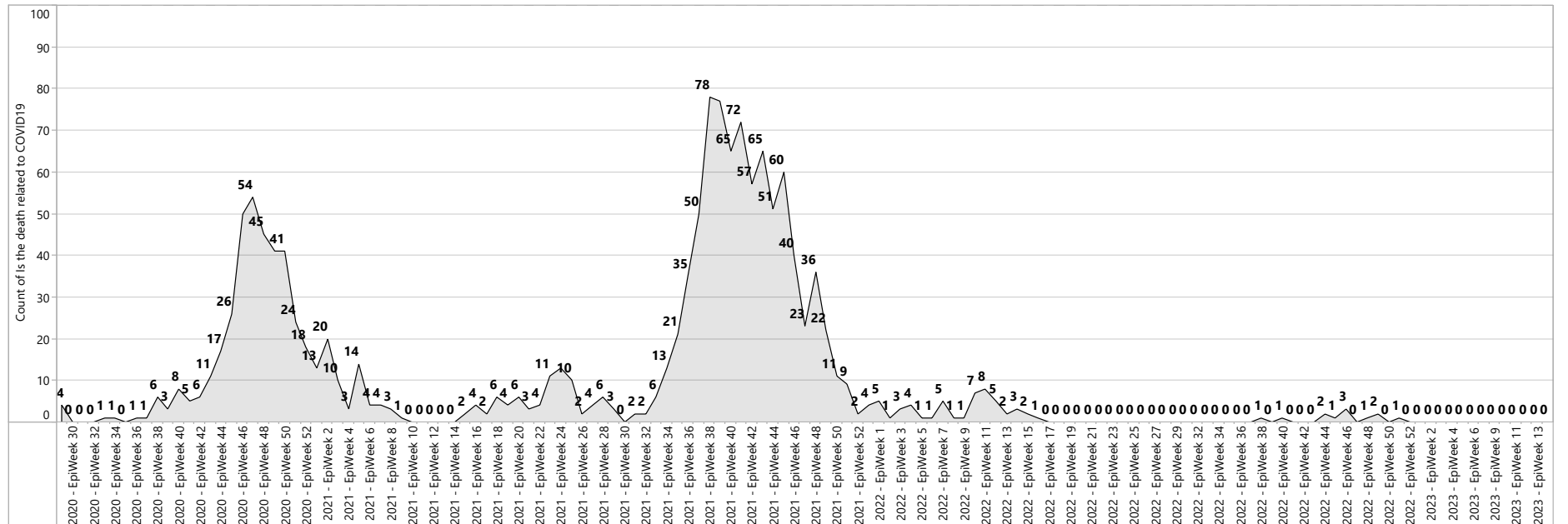
Age distribution for the COVID-19 attributed deaths

التوزيع العمري لحالات الوفاة المرتبطة بكوفيد 19



Epi curve for deaths from SARS-COV-2 positive cases by date of death

المنحنى الوبائي للوفيات المرتبطة بكوفيد 19 من الحالات ايجابية الفيروس سارس-كوف-2

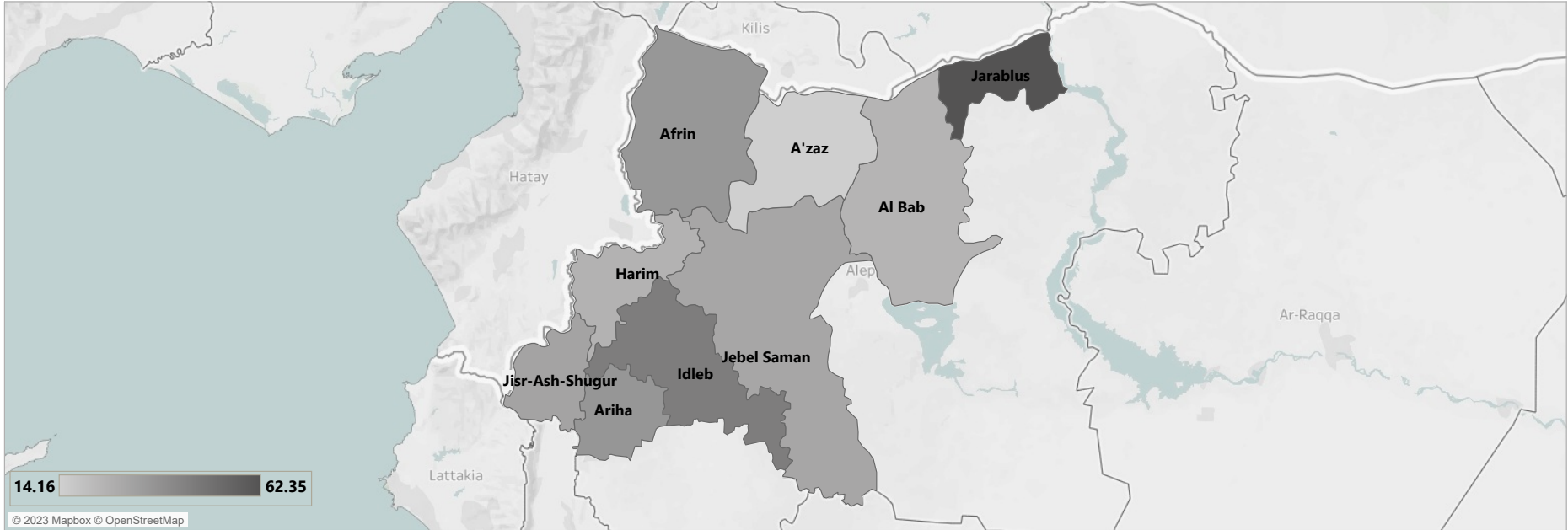


Deceased Cases in NWS

حالات الوفيات في شمال غرب سوريا

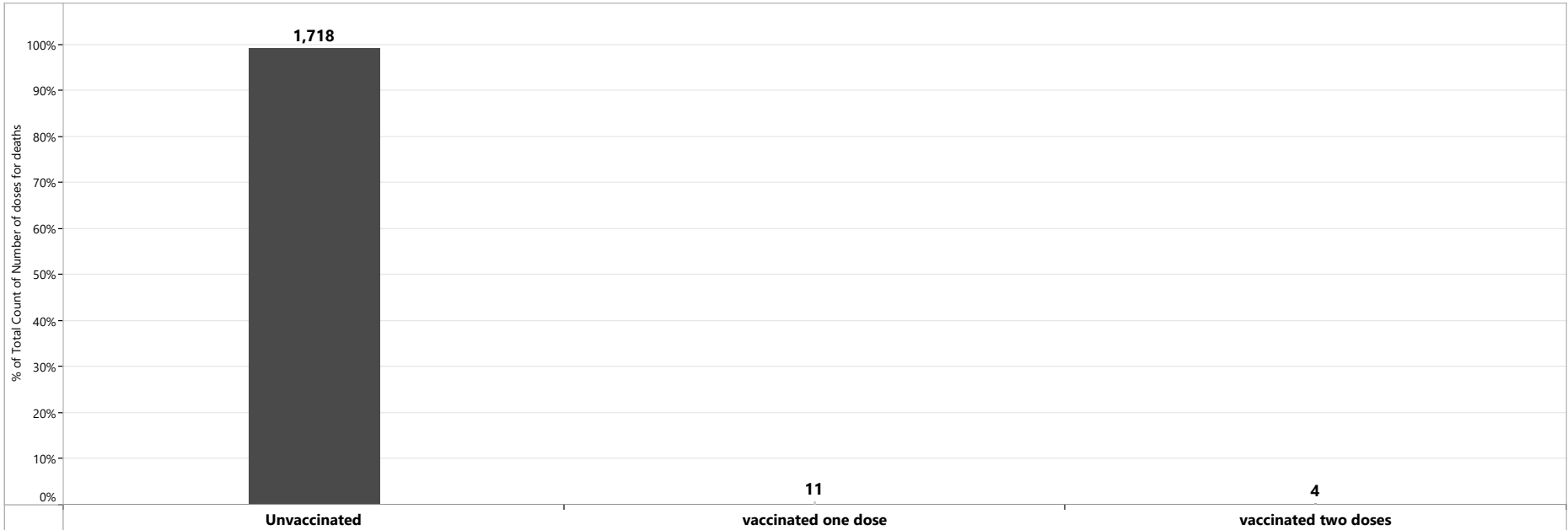
Mortality rate per 100K

عدد الوفيات الكلي على مستوى المنطقة لكل 100 ألف نسمة



Vaccination status of deaths with positive PCR result

الحالة التلقيحية للوفيات التي لديها نتيجة إيجابية PCR



Contacts

معلومات المخالطين

New recognized contacts	Total recognized contacts	Contacts under follow up	Completed follow up	Context of Exposure	نمط التعرض
0	85,204	34,349	50,855	Home/household	46,111
				Unknown	37,080
				Workplace	1,748
				Hospital/healthcare	261
				Tour group	39

Main indicators - The virus transmission level (NWS)

المشعرات الرئيسية - مستوى انتشار الفيروس (شمال غرب سوريا)

Governorate	District	Population	Case Incidence per 100000 in the last 2 weeks	Positivity rate	Mortality rate per 100000 in the last 2 weeks
Aleppo	A'zaz	536,815	0.19	28.57%	0.00
	Afrin	425,331	5.29	9.54%	0.00
	Al Bab	267,192	0.00	0.00%	0.00
	Jarablus	101,035	1.48	1.31%	0.00
	Jebel Saman	240,461	4.78	6.17%	0.00
Idleb	Ariha	173,124	0.87	2.01%	0.00
	Harim	1,527,385	0.62	1.25%	0.00
	Idleb	656,452	2.44	3.36%	0.00
	Jisr-Ash-Shugur	305,410	0.00	0.00%	0.00
Grand Total		4,233,205	1.74	5.80%	0.00

Lab Tests

معلومات التحاليل المخبرية

LAB Name اسم المخبر	Idleb إدلب	Afrin عفرين	Jarablus جرابلس	Tell Abiad تل أبيض	DDD(Jandairis) جنديرس	DDD(Dana) الدانا	Azaz إعزاز
New tests in the last week عدد التحاليل الجديدة في الأسبوع الأخير	1,781	456	144	235	0	0	0
Total tests in the lab عدد التحاليل الكلي في المخبر	215,293	99,163	68,170	46,968	23,414	32,083	17,862

NW/NE	Gov	Dis	New Tests	Total Tests	Positive	Negative	
NW	Aleppo	A'zaz	9	31,179	10,071	21,108	
		Afrin	305	105,901	20,086	85,815	
		Al Bab	1	30,681	6,627	24,054	
		Jarablus	144	36,681	3,012	33,669	
		Jebel Saman	282	18,752	3,809	14,943	
		Total	741	223,194	43,605	179,589	
	Idleb	Ariha	130	28,607	6,169	22,438	
		Harim	907	125,227	29,551	95,676	
		Idleb	565	94,493	22,860	71,633	
		Jisr-Ash-Shugur	16	11,401	4,034	7,367	
		Total	1,618	259,728	62,614	197,114	
	Total		2,359	482,922	106,219	376,703	
	NE	Al-Hasakeh	Ras Al Ain	106	17,477	3,240	14,237
			Total	106	17,477	3,240	14,237
Ar-Raqqa		Tell Abiad	129	32,628	10,691	21,937	
		Total	129	32,628	10,691	21,937	
Total			235	50,105	13,931	36,174	
Grand Total		2,594	533,027	120,150	412,877		

New PCR tests - NWS - Epi W14-2023

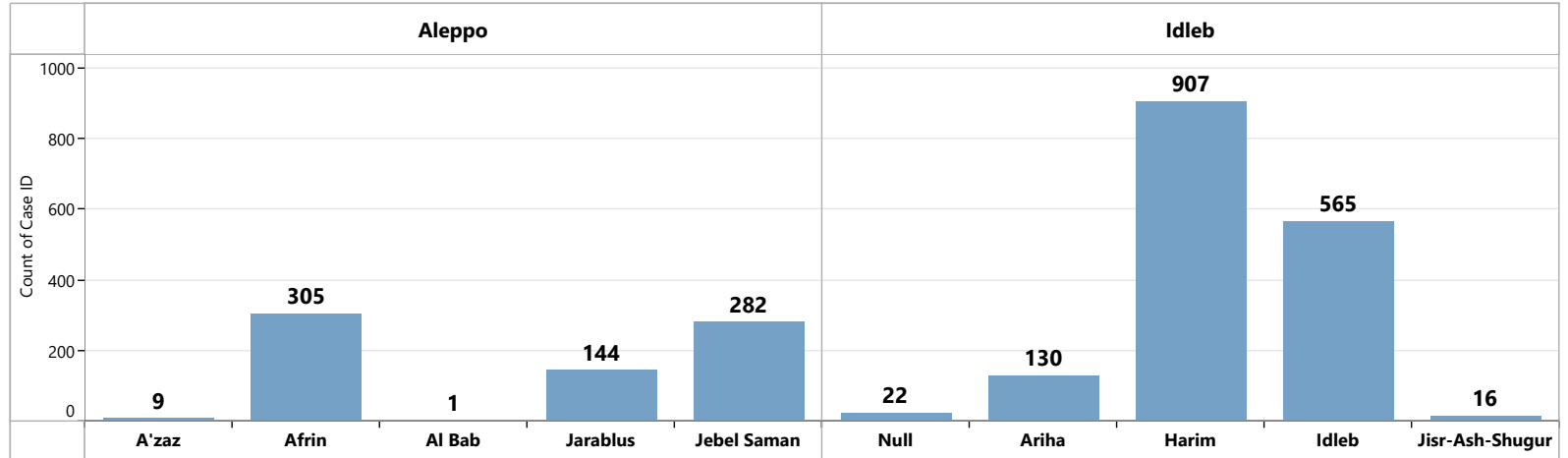
عدد التحاليل الجديدة في شمال غرب سوريا الأسبوع الوبائي 2023-14

New PCR tests Epi W14

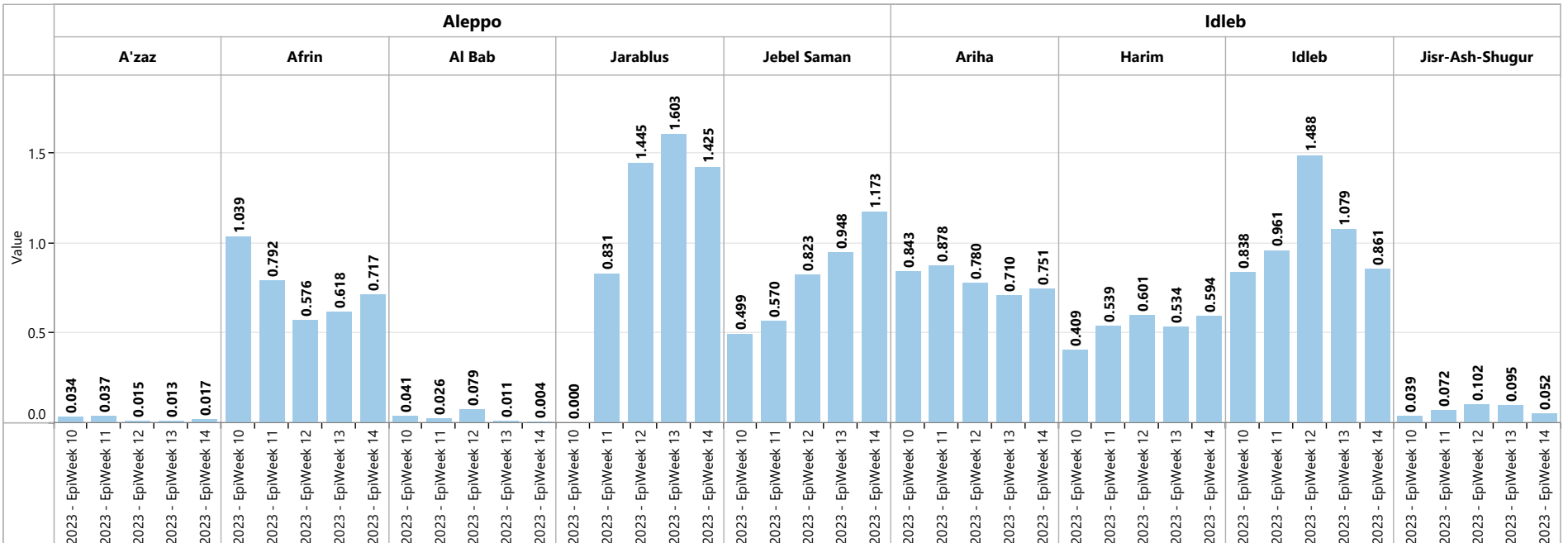
2,381

Weekly positivity rate
Epi W14

3.82%



Weekly PCR tests per 1000 population - NWS - Epi W10 to W14- 2023



HCWs Confirmed cases

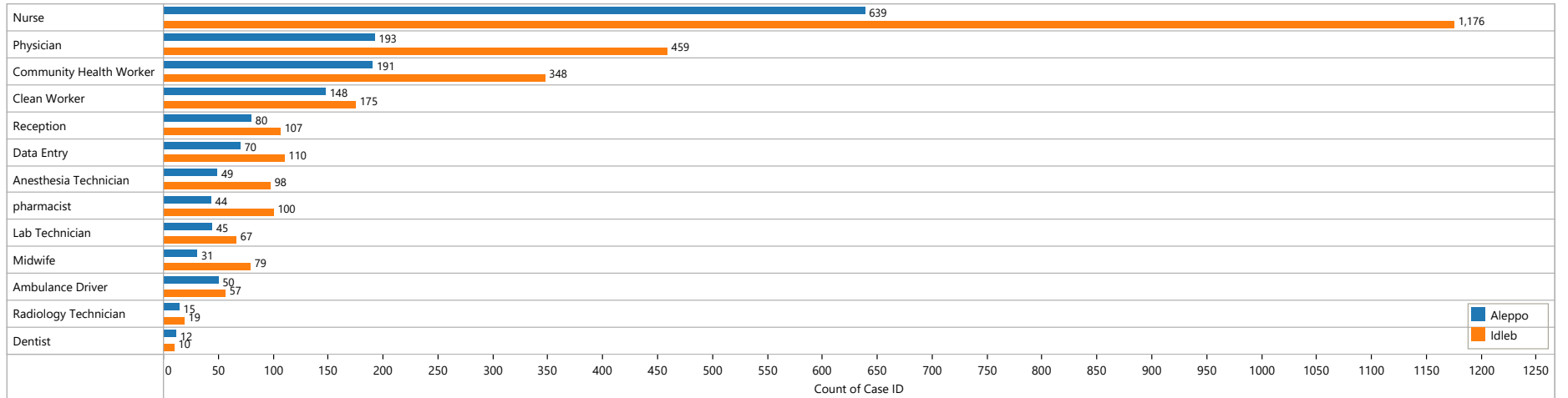
معلومات العاملين في مجال الرعاية الصحية

Confirmed Cases		الحالات المثبتة					
Area المنطقة	Governorate المحافظة	New confirmed cases الحالات الجديدة	Total confirmed مجموع الإيجابي	New Recovored الشفاء الجديد	Total Recovered الشفاء الكلي	New associated deaths الوفيات الجديدة	Total associated deaths الوفيات الكلي
NWS شمال غرب سوريا	Aleppo حلب	0	1,553	11	1,540	0	6
	Idleb إدلب	0	2,799	7	2,791	0	6
NWS Total الكلي لشمال غرب سوريا		0	4,352	18	4,331	0	12
Peace Spring نبع السلام		0	76	0	76	0	0
Total الكلي		0	4,428	18	4,407	0	12

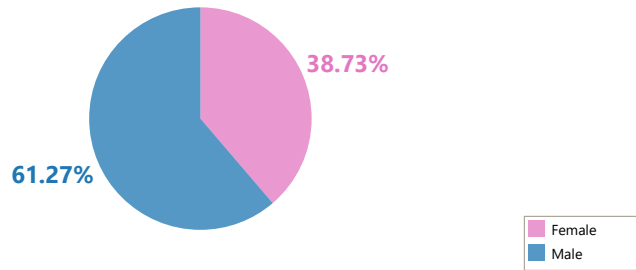
HCWs Confirmed cases

معلومات العاملين في مجال الرعاية الصحية

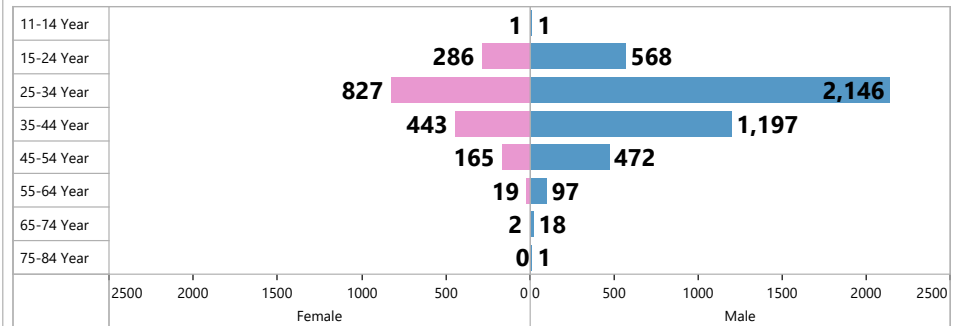
HCWs Majors in NWS
تخصصات الكوادر الصحية في شمال غرب سوريا



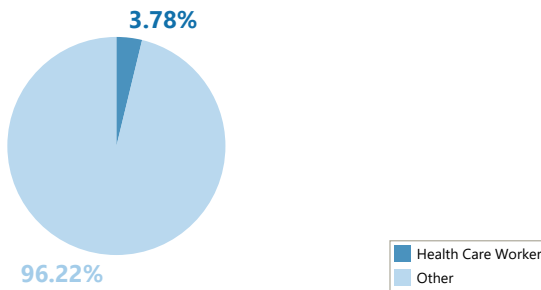
Sex distribution
التوزيع الجنسي



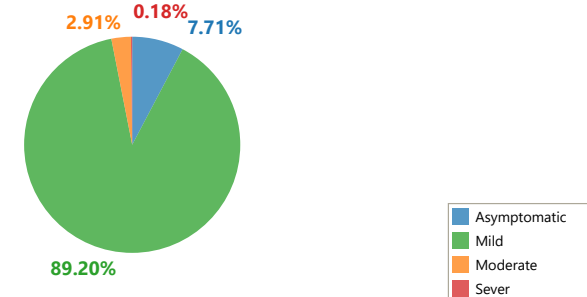
Age distribution
التوزيع العمري



Confirmed cases from Health care workers out of the total confirmed cases
نسبة الكوادر الصحية من الحالات الكلية المثبتة



Clinical Status of Confirmed Cases from HCWs
الحالة السريرية للحالات المؤكدة من العمال الصحيين

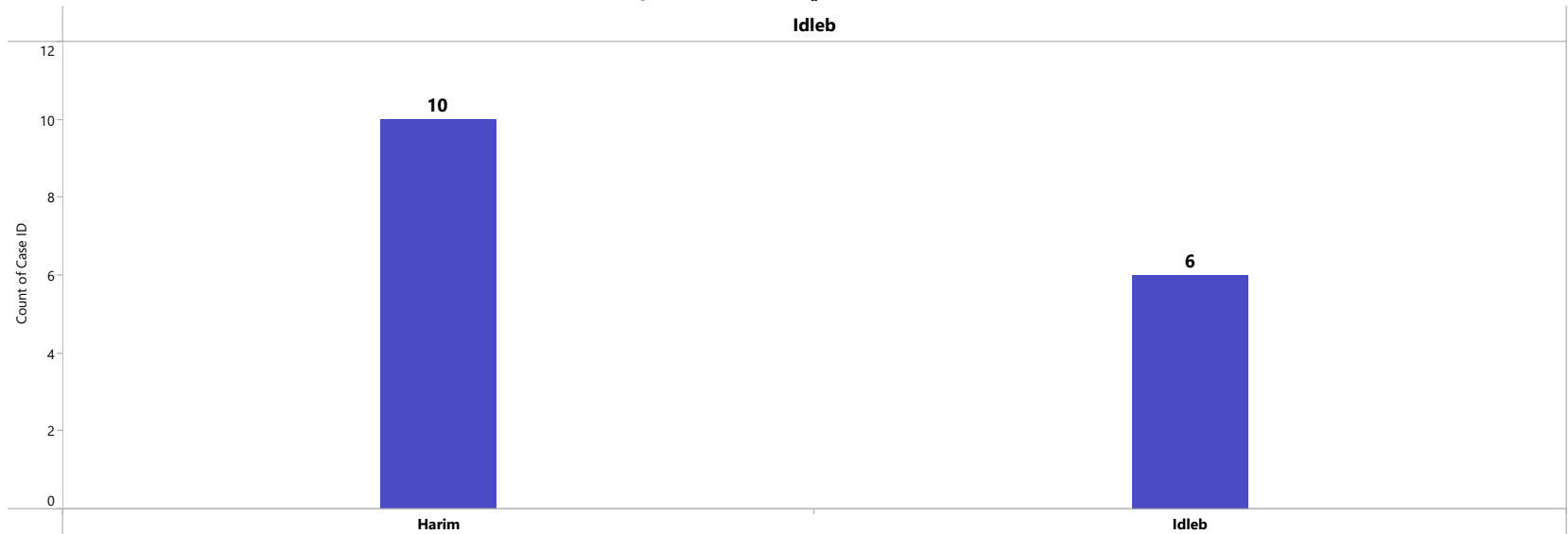


The confirmed cases from IDPs in the camps - NWS

حالات الكوفيد 19 المثبتة من النازحين في مخيمات شمال غرب سوريا

New confirmed cases in camps - district level distribution
الحالات الجديدة المثبتة في المخيمات على مستوى المنطقة

Idleb



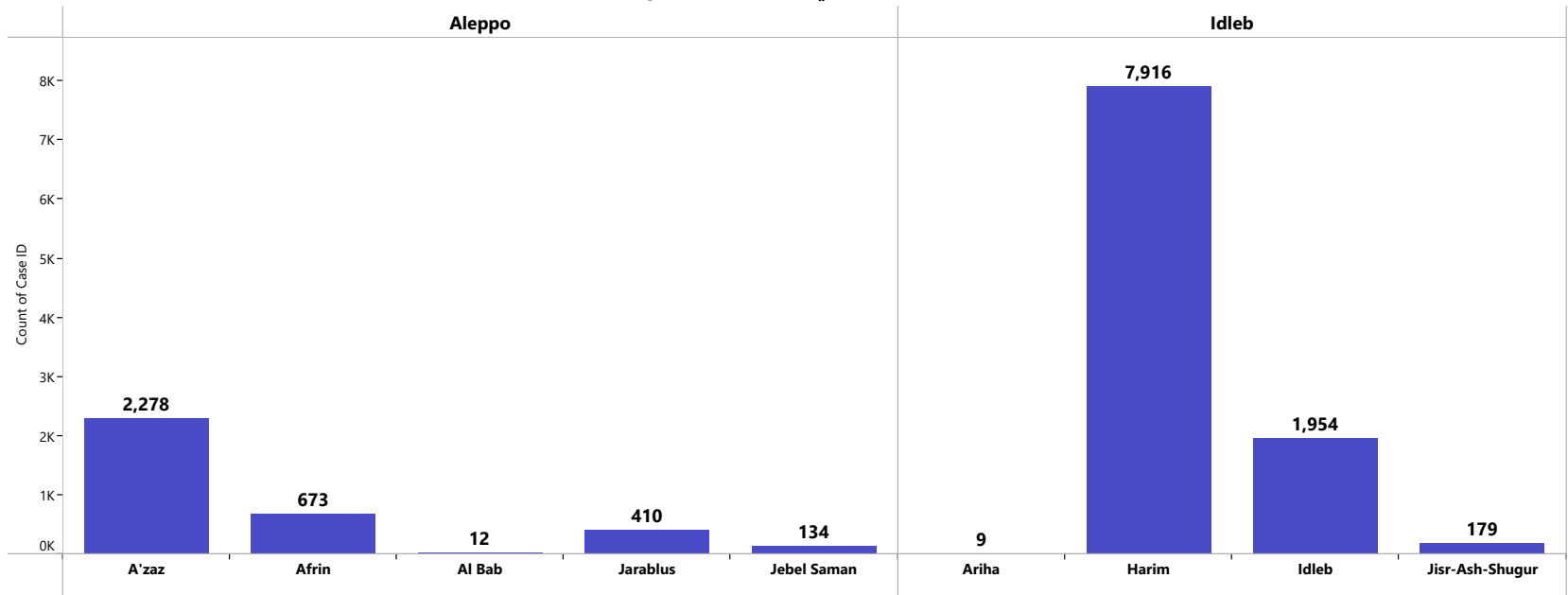
New Confirmed Cases Epi W14

16

Total confirmed cases in camps - district level distribution
الحالات الكلية المثبتة في المخيمات على مستوى المنطقة

Aleppo

Idleb



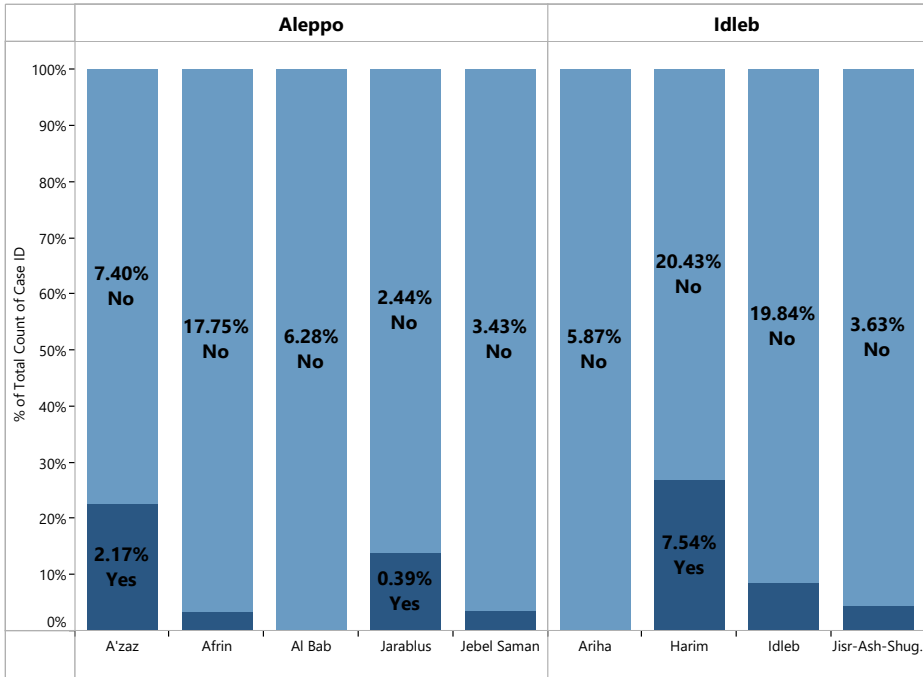
Total Confirmed Cases in camps

13,565

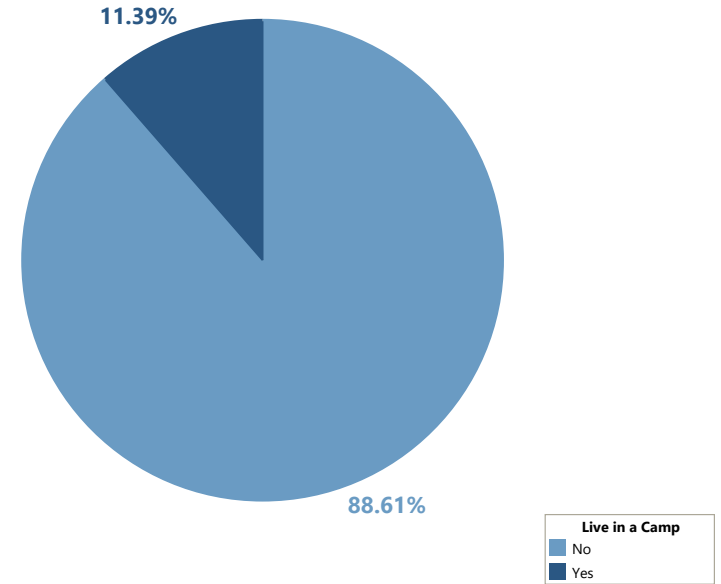
The confirmed cases from IDPs in the camps - NWS

حالات الكوفيد 19 المثبتة من النازحين في مخيمات شمال غرب سوريا

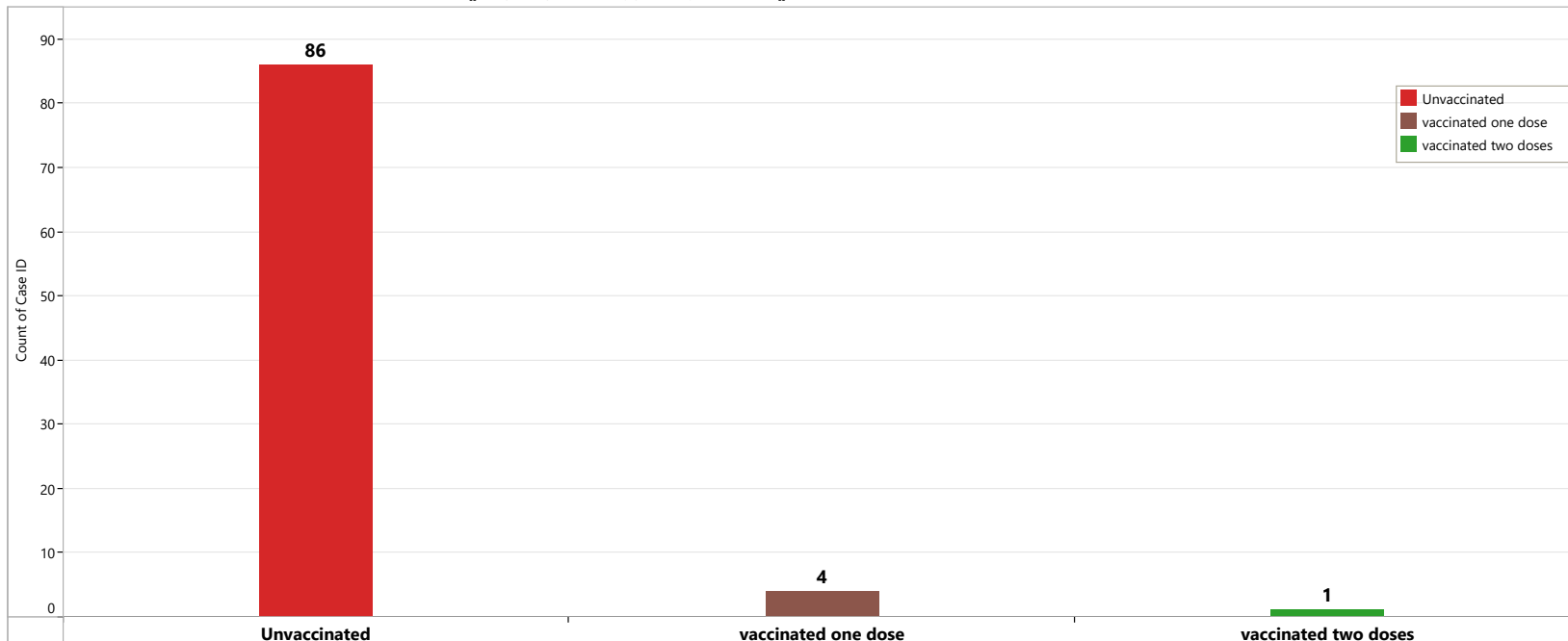
Confirmed cases from IDPs in the camps out of the total confirmed cases
نسبة الحالات المثبتة داخل المخيمات من الحالات المثبتة الكلية



Confirmed cases from IDPs in camps out of the total confirmed
نسبة الحالات المثبتة بين النازحين في المخيمات من كل الحالات المثبتة



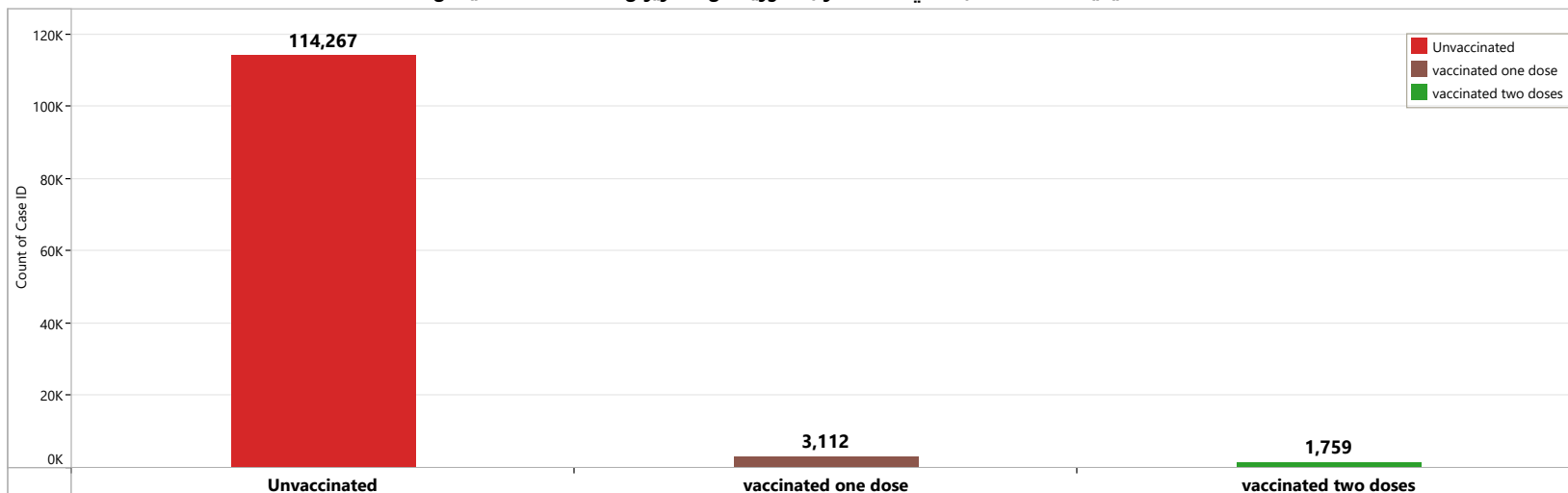
COVID-19 Vaccine - the vaccination status of the **New Confirmed COVID-19** cases NWS - Epi W14
 الحالة التلقيحية للحالات المثبتة الجديدة في شمال غرب سوريا، الاسبوع الوبائي 14



Unvaccinated:
 94.51%

Vaccinated:
 1 dose 4.40%
 2 dose 1.10%

COVID-19 Vaccine - the vaccination status of the **Total Confirmed COVID-19** cases NWS - 1 Jun 2021 to 08 April 2023
 الحالة التلقيحية للحالات المثبتة في شمال غرب سوريا، من 1 حزيران 2021 حتى 08 نيسان 2023



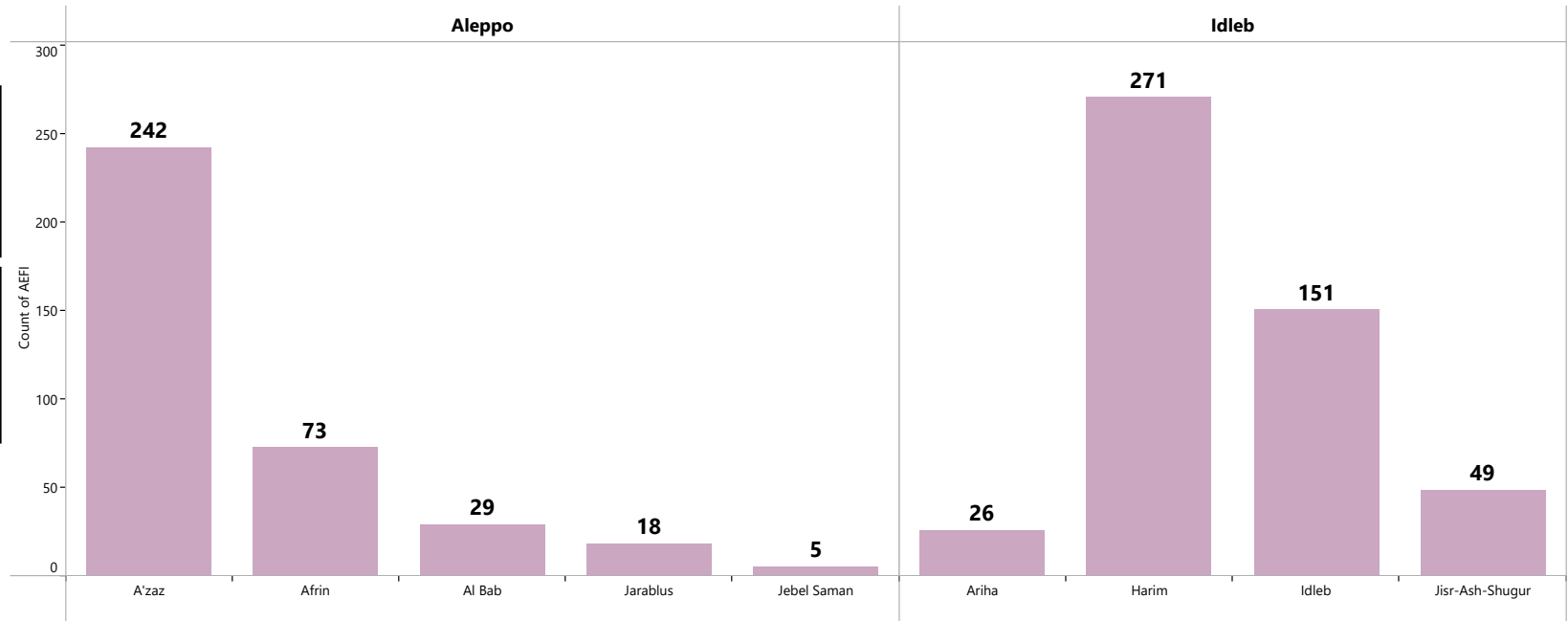
Unvaccinated:
 95.91%

Vaccinated:
 1 dose 2.61%
 2 dose 1.48%

Total AEFI for COVID-19 vaccin reports - NWS - **district level**
الحالات الكلية المبلغة عن الاحداث السلبية التالية للقاح كوفيد19 - شمال غرب سوريا- مستوى المنطقة

Total Reported AEFI
864

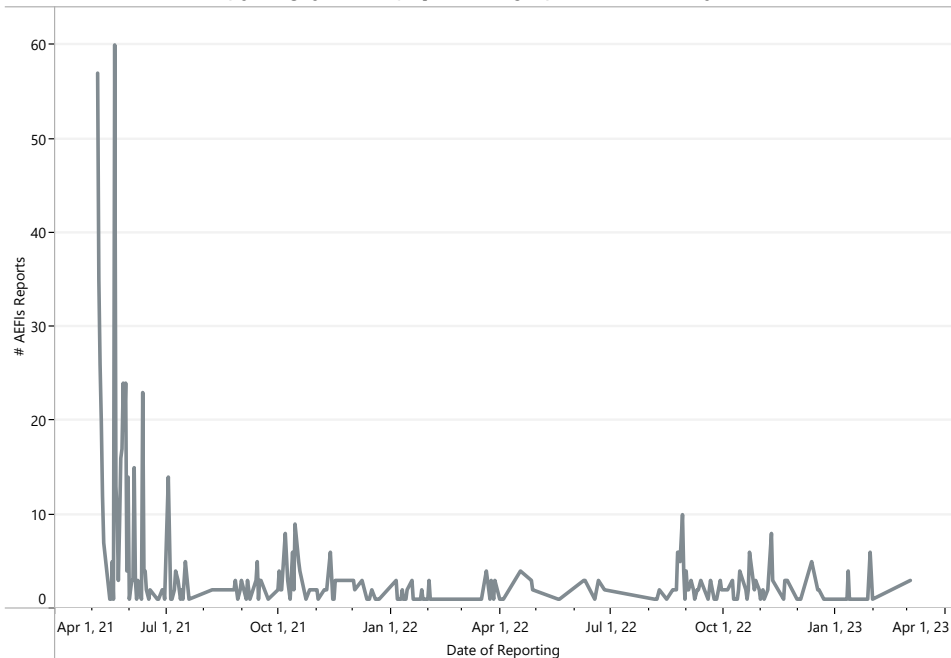
New AEFI Report Last Week
0



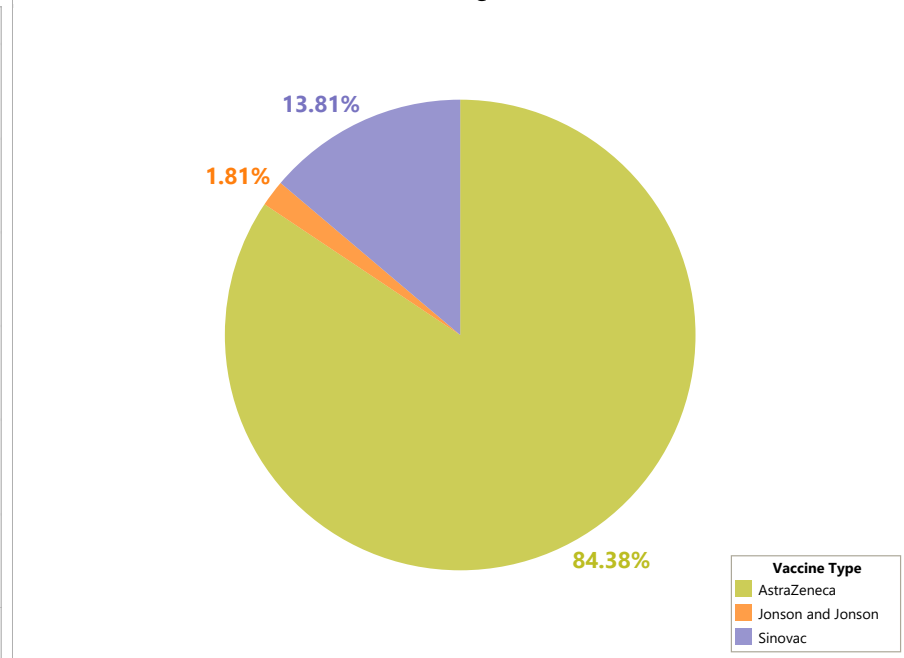
The reported AEFIs for COVID-19 vaccine -NWS

تقارير الاحداث السلبية التالية للقاح كوفيد19 في شمال غرب سوريا

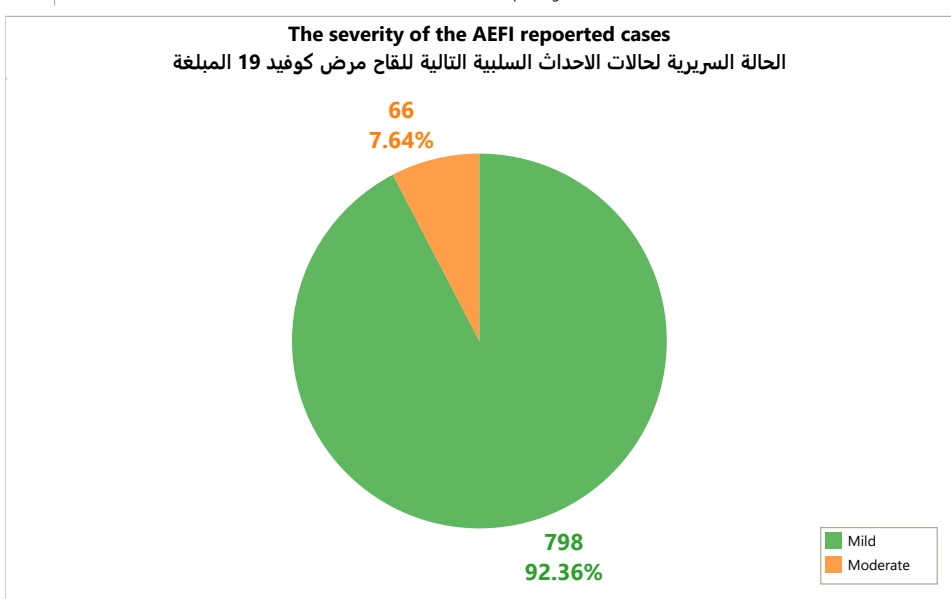
AEFI for COVID-19 vaccine - Reporting over the time
 الآثار السلبية التالية للقاح كوفيد 19 - الإبلاغ حسب الزمن (التاريخ)



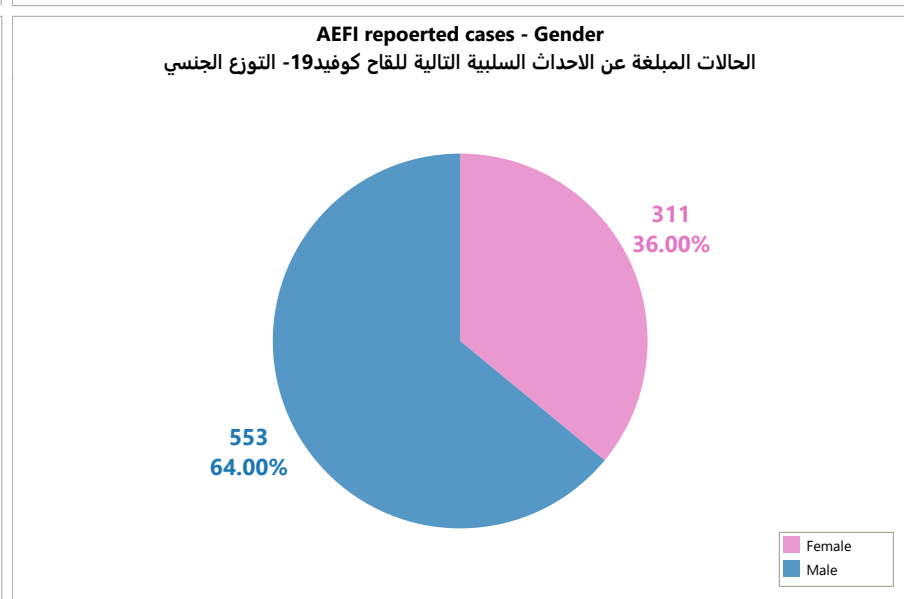
The Administered Vaccine
 اللقاح المعطى



The severity of the AEFI reported cases
 الحالة السريرية لحالات الاحداث السلبية التالية للقاح مرض كوفيد 19 المبلغه



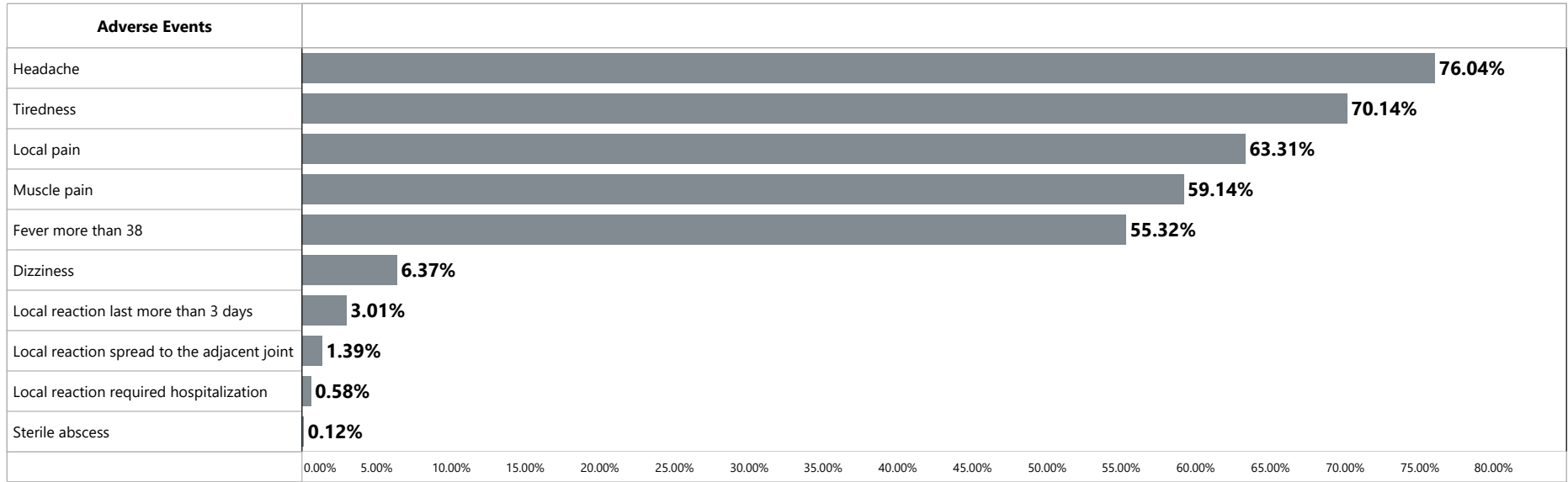
AEFI reported cases - Gender
 الحالات المبلغه عن الاحداث السلبية التالية للقاح كوفيد19- التوزع الجنسي



The reported AEFIs for COVID-19 vaccine -NWS

تقارير الاحداث السلبية التالية للقاح كوفيد19 في شمال غرب سوريا

The most commonly reported adverse events - out of the reported cases
 أشيع الأحداث السلبية المسجلة من الحالات المبلغة



The AEFI for COVID-19 vaccine - Age & Sex group
 التوزع العمري والجنسي لحالات الاحداث السلبية التالية للقاح كوفيد19

