

يتضمن هذا التقرير بيانات ترصد مرض كوفيد19 وفق نظام الترصد ضمن شبكة الإنذار المبكر والاستجابة في مناطق تغطية البرنامج ضمن شمال سوريا. يتبع نظام الترصد المعايير والبروتوكولات المعتمدة في الترصد من قبل منظمة الصحة العالمية ويتم تحديثها وفقاً لذلك. يتم إجراء مسحة بلعوم أنفي للحالات المشتبهة لكوفيد19، ويتم إجراء تحليل مخبري بطريقة الr1-PCR من أجل الإثبات المخبري في مخبر البرنامج.

- This report includes the data from the Covid-19 surveillance system in early warning alert and response network EWARN in the covered areas in North of Syria.
- The program is following the WHO protocols and guidance of COVID-19 surveillance and updating it accordingly.
- A nasopharyngeal swab is collected for the COVID-19 suspected cases, then it will be tested by PCR for lab confirmation in our Labs.

Highlights

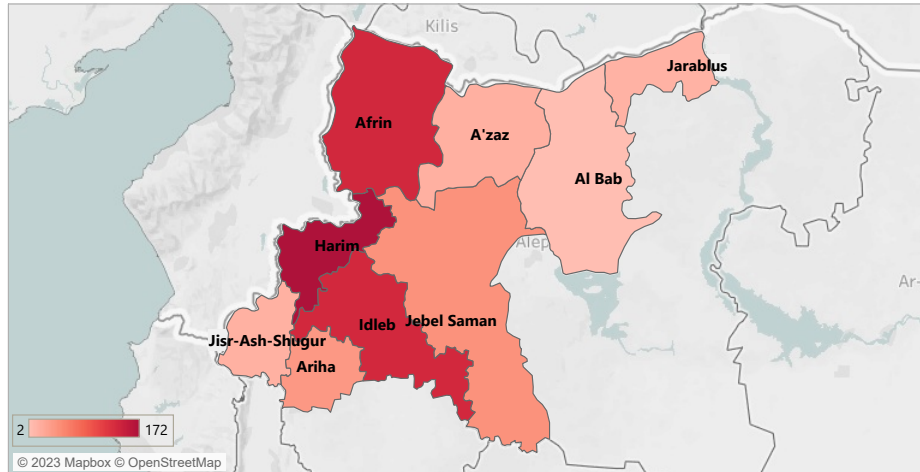
الموجز

201 new confirmed cases have been detected this week. Alle new cases are from NWS, and no new confirmed cases in the Peace Spring area.
The weekly positivity rate in NWS is 13.83% (a 40% increase as compared to the previous week).1,468 tests have been conducted this week.
According to the COVID-19 risk map in NWS: All districts in NWS are at medium-risk level.
Now new deaths in NWS from the SARS-COV-2 positive cases this week, no new classification for previous deaths with positive lab result for SARS-COV-2 as a COVID-19 related deaths.
2 new confirmed cases reported from the workers in the health sector in NWS this week.
24 new confirmed cases from IDPs in camps in NWS this week.

اكتشاف 201 حالة كوفيد 19 مثبتة جديدة هذا الأسبوع. كل الحالات الجديدة في شمال غرب سوريا. لم يتم اكتشاف حالات جديدة في منطقة نبع السلام
معدل الإيجابية الأسبوعي في شمال غرب سوريا 13.83% (زيادة بمقدار 40% مقارنة بالأسبوع الماضي)
تم إجراء هذا الأسبوع 1,468 تحليل PCR
بحسب خريطة الخطر لانتشار كوفيد-19: كل المناطق في شمال غرب سوريا ضمن المستوى متوسط الخطورة
لم يتم تسجيل وفيات جديدة إيجابية لكوفيد-19 في شمال غرب سوريا هذا الأسبوع. لم يتم تصنيف وفيات جديدة كوفيات مرتبطة بكوفيد-19 من الوفيات الإيجابية لكوفيد-19
تسجيل 2 حالات جديدة لكوفيد19 من الكوادر العاملة في القطاع الصحي في شمال غرب سوريا هذا الأسبوع
تسجيل 24 حالات جديدة لكوفيد-19 من النازحين في المخيمات في شمال غرب سوريا هذا الأسبوع

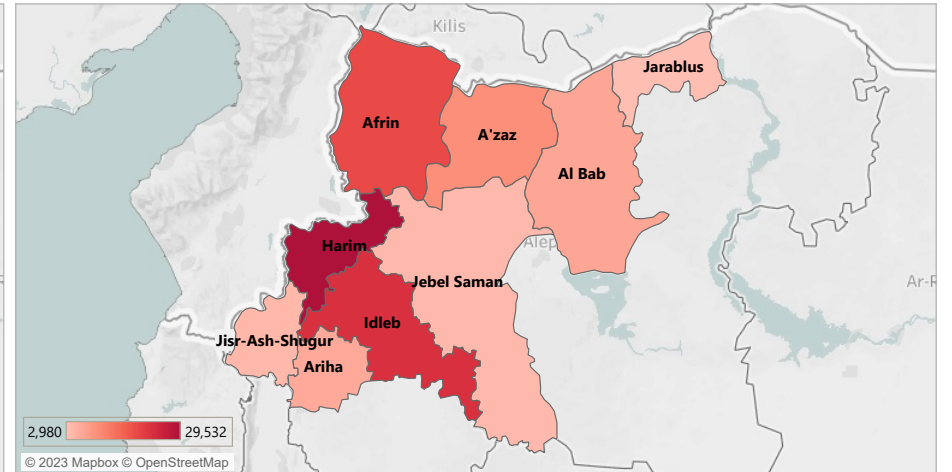
Confirmed cases in the last 28 days

توزع الحالات المثبتة خلال آخر 28 يوم



Total confirmed cases distribution

توزع الحالات المثبتة الكلي

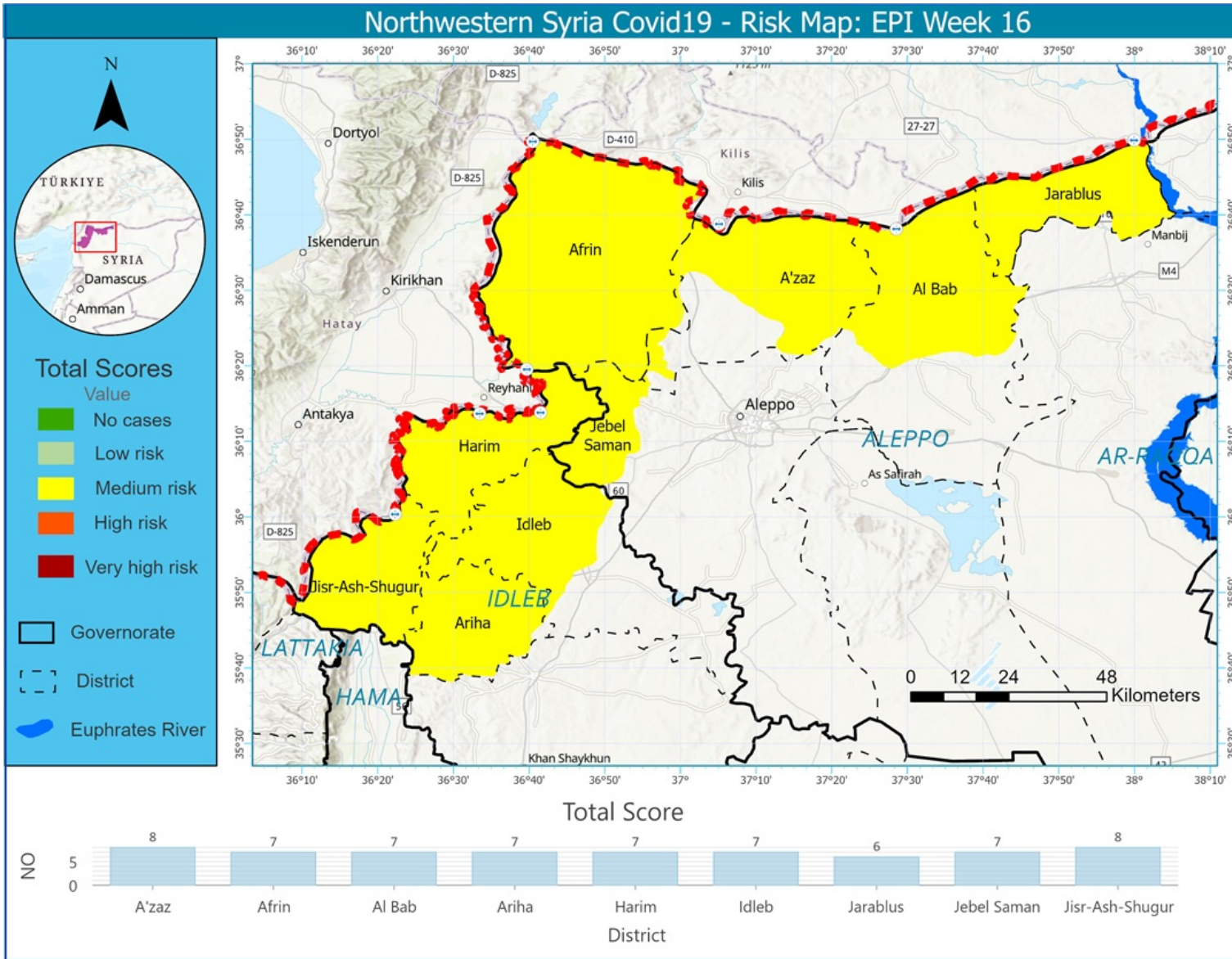


*The case definitions of confirmed and probable case are set according to the WHO surveillance guidelines updated on February 2022.

تم اعتماد تعريف الحالات وفقاً لدليل منظمة الصحة العالمية المحدث في شباط 2022

The cumulative data is up to 29 April 2022

البيانات التراكمية حتى تاريخ 29 نيسان 2022



تظهر الخريطة مستوى الخطر لإنتشار مرض كوفيد19 في مناطق شمال غرب سوريا خلال الأسبوعين الماضيين، وذلك بالاعتماد على المشعرات التالية: معدل الحدوث لكل 100 ألف نسمة، معدل الوفيات لكل 100 ألف نسمة، نسبة الإيجابية، عدد التحاليل لكل ألف نسمة خلال أسبوع واحد.

This map demonstrates the risk of COVID-19 transmission at the district level in NWS in the last 2 weeks, depending on these 4 indicators:
 COVID-19 incidence rate per 100K
 COVID-19 mortality rate per 100K
 The positivity rate.
 No. of PCR tests per 1K per week

Cases

معلومات الحالات

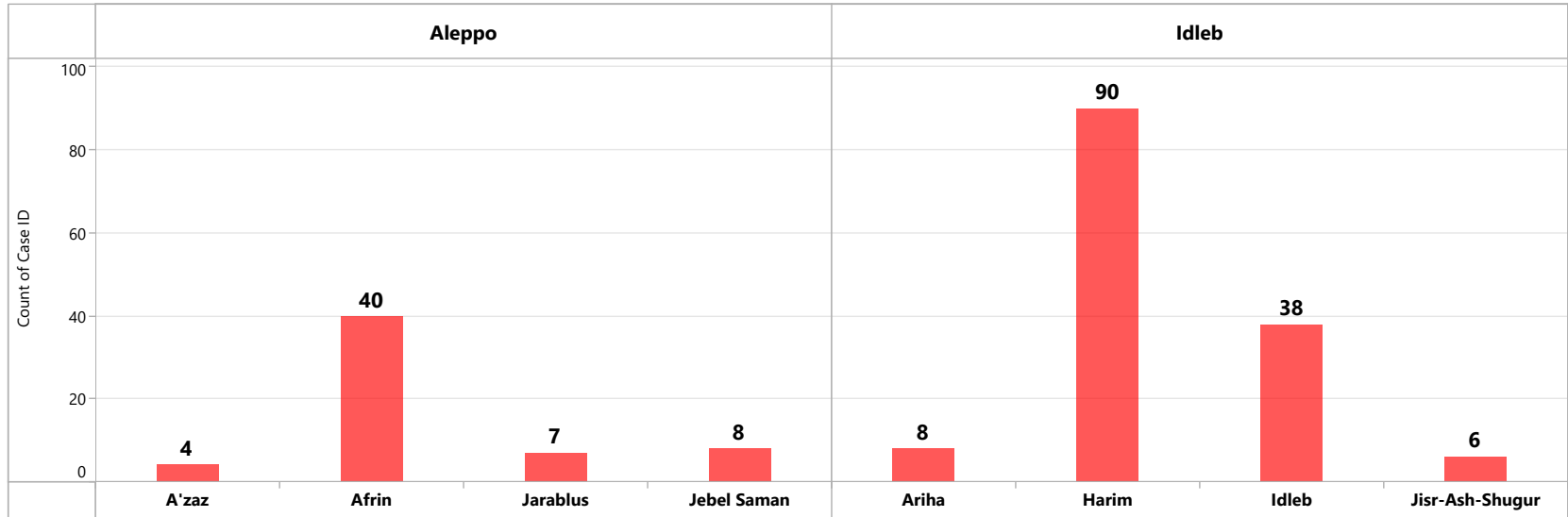
Confirmed Cases

الحالات المثبتة

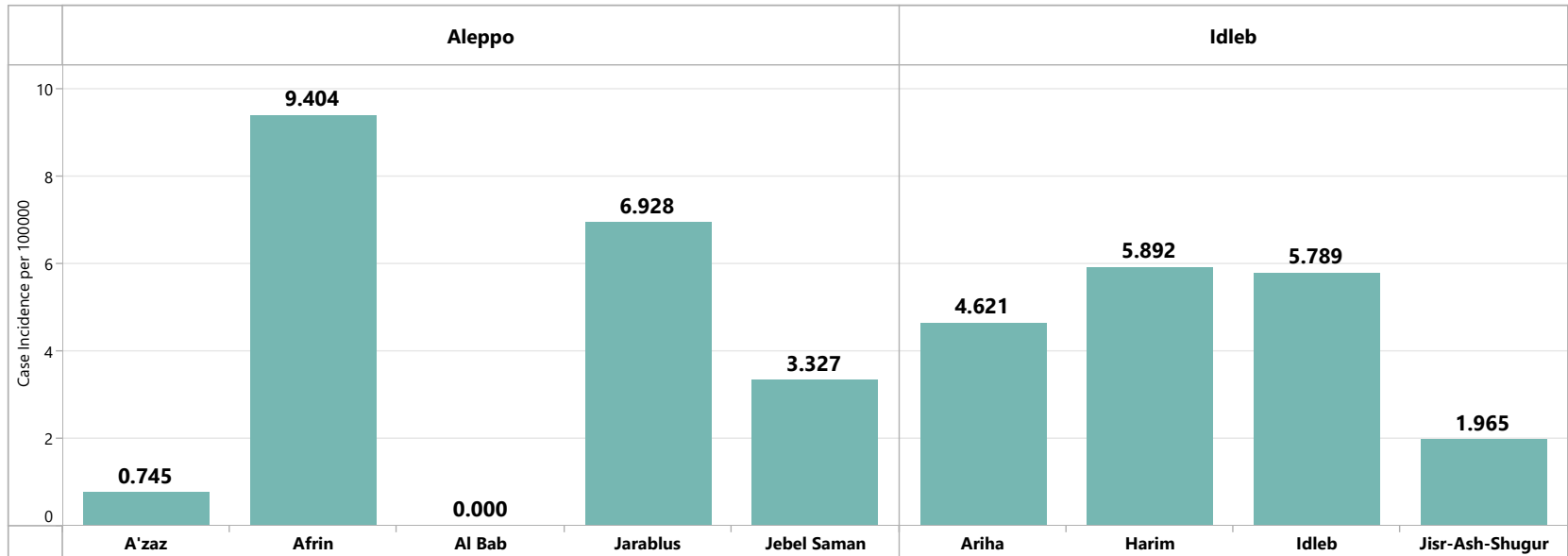
Area المنطقة	Governorate المحافظة	New confirmed cases الحالات الجديدة	Total confirmed مجموع الإيجابي	New Recovored الشفاء الجديد	Total Recovered الشفاء الكلي	New PCR-positive COVID-19 related deaths الوفيات الجديدة المرتبطة من الحالات الإيجابية	Total PCR-positive COVID-19 related deaths الوفيات الكلي من الحالات الايجابية
NWS شمال غرب سوريا	Aleppo حلب	59	42,849	43	42,062	0	429
	Idleb إدلب	142	62,659	45	61,172	0	845
NWS Total الكلي لشمال غرب سوريا		201	105,508	88	103,234	0	1,274
Peace Spring نبع السلام		0	13,648	0	13,551	0	98
Total الكلي		201	119,156	88	116,785	0	1,372

New confirmed COVID-19 Cases - NWS - Epi W17-2023
 عدد الحالات المثبتة الجديدة خلال الأسبوع 17 شمال غرب سوريا

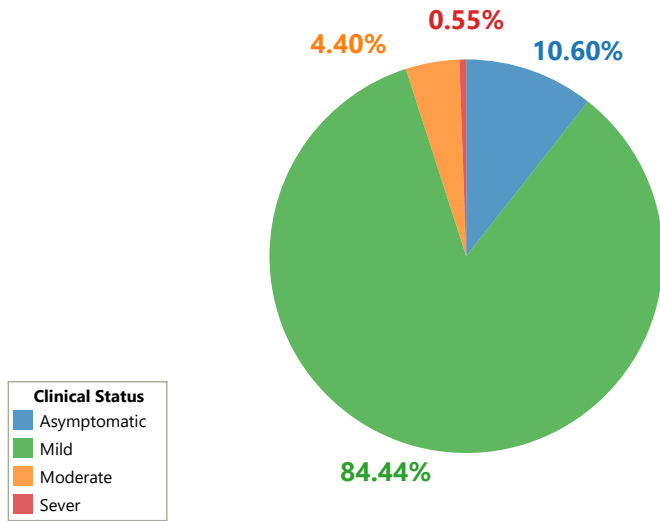
New Confirmed Cases Epi W17
201



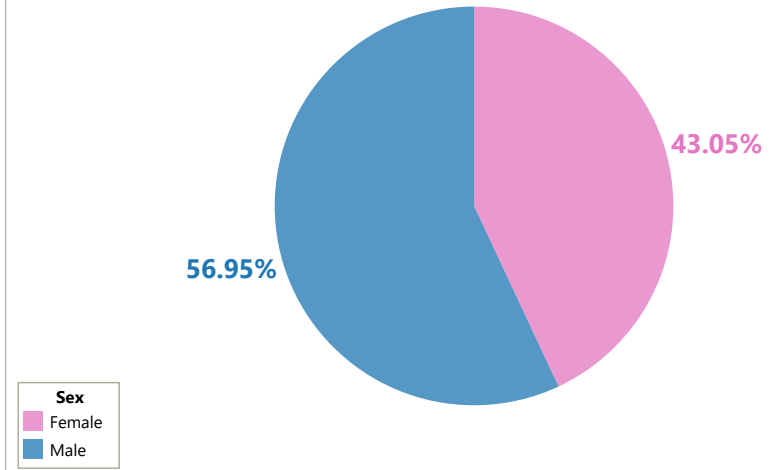
Case incidence rate per 100,000 NWS - Epi W17



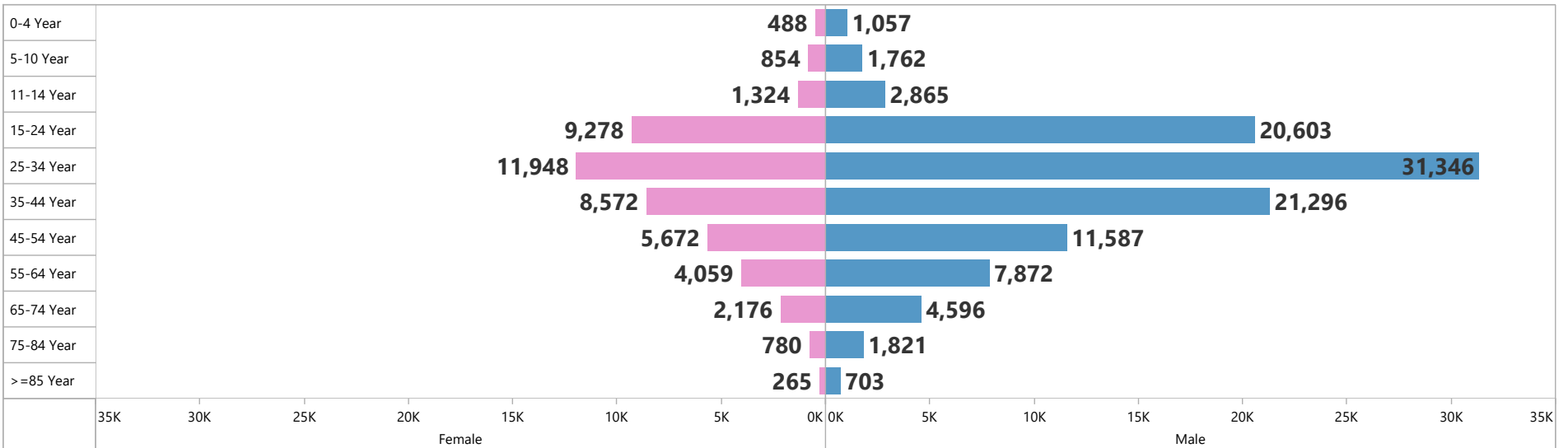
Clinical Status of Confirmed Cases at the investigation time
الحالة السريرية للحالات المؤكدة وقت تقصي الحالة



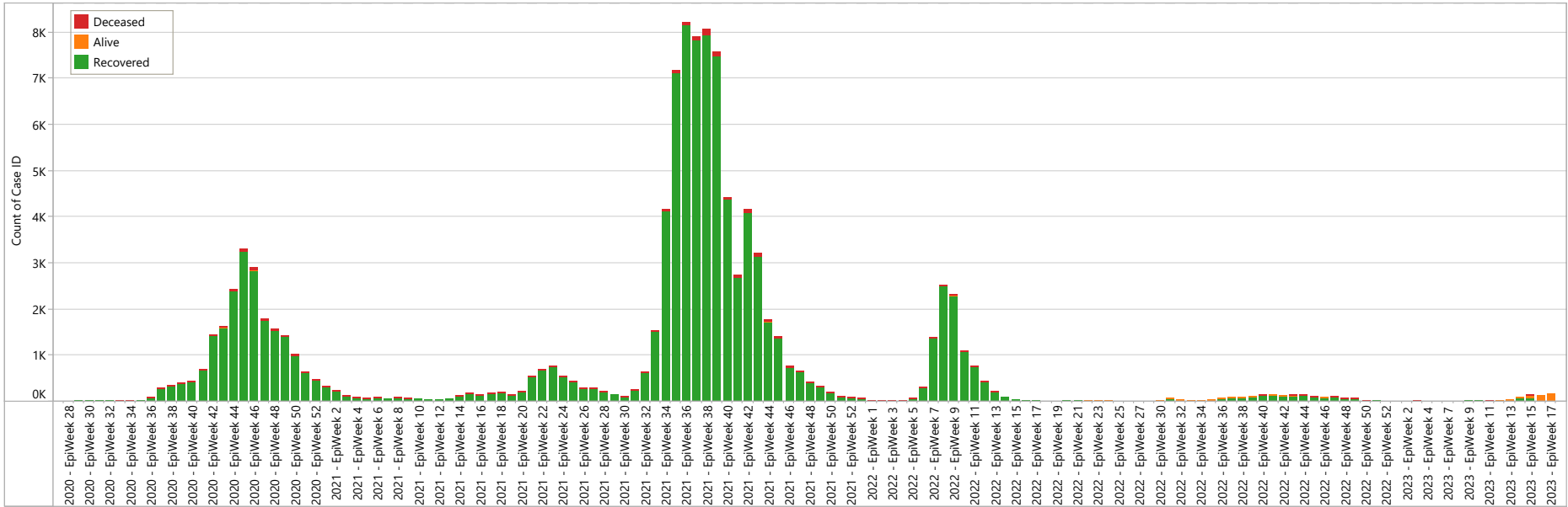
Sex Distribution
التوزع الجنسي



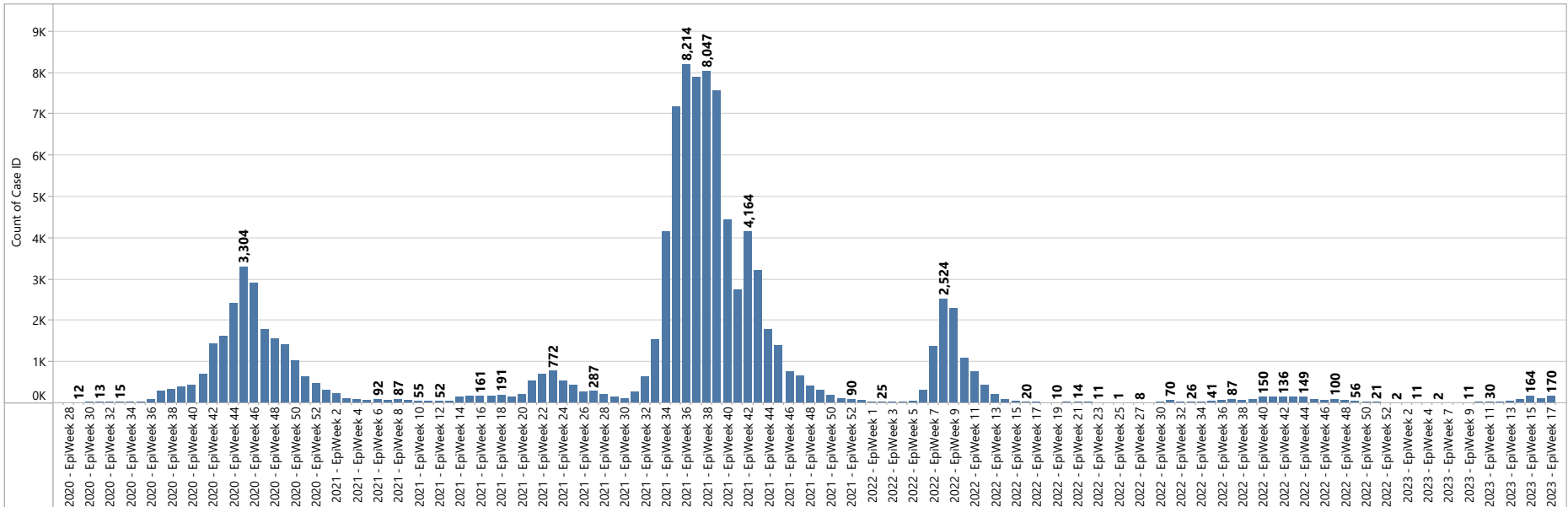
Age Distribution
التوزع العمري



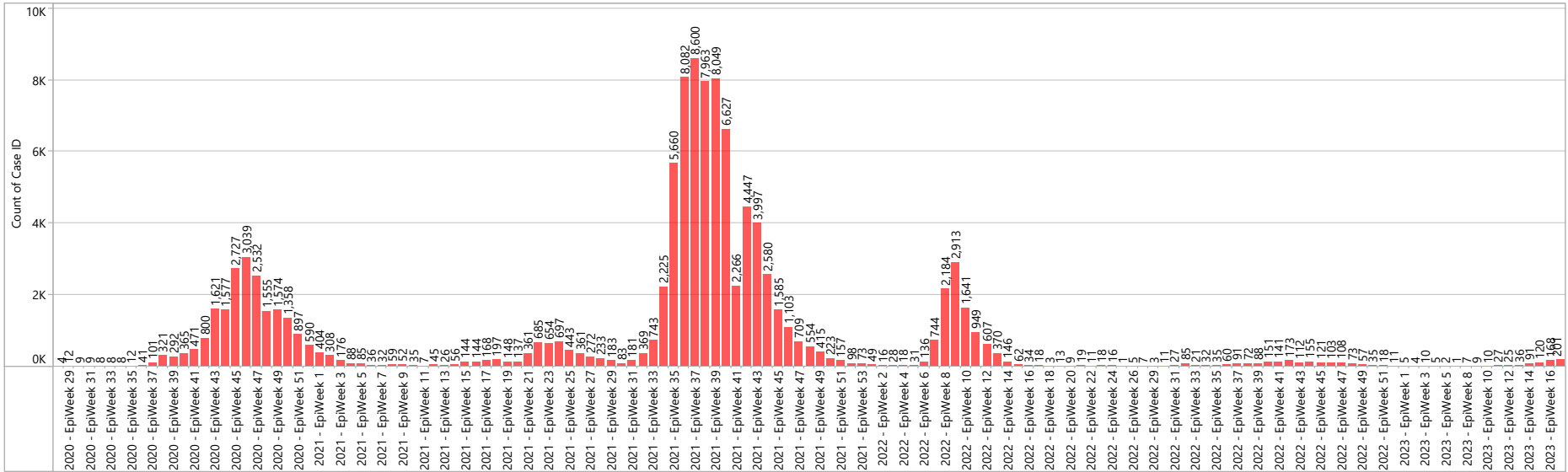
The final outcome of the confirmed cases
المصير النهائي للحالات المثبتة



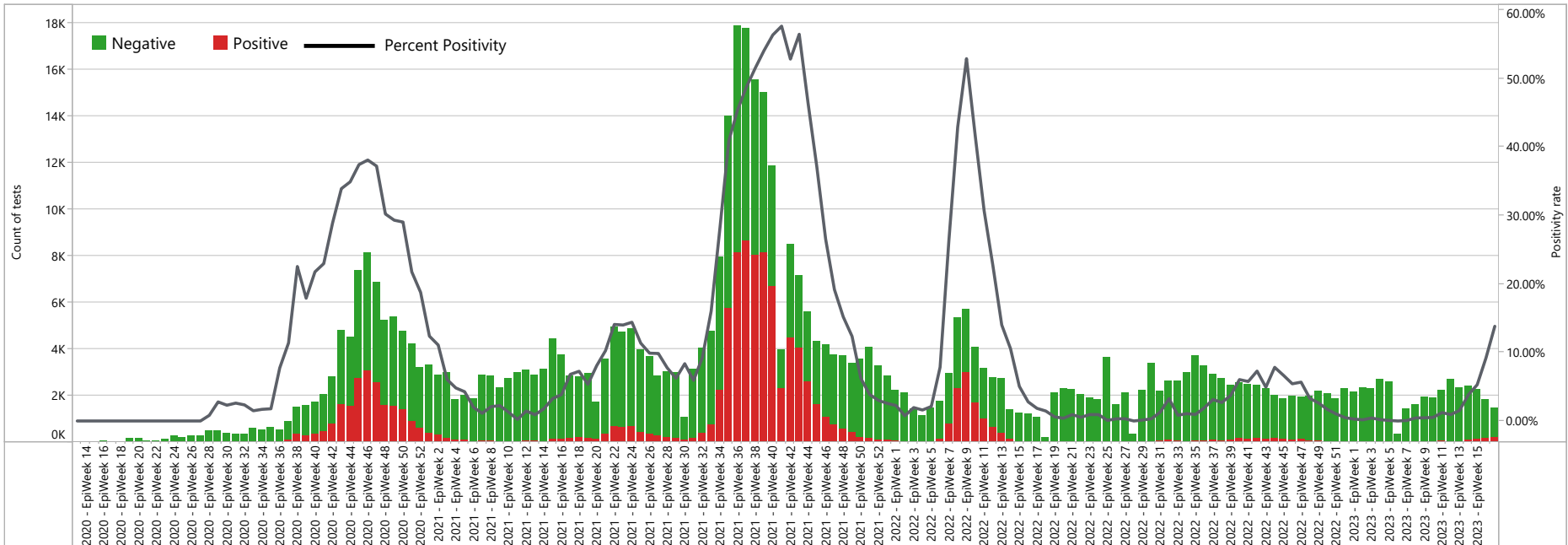
Confirmed Cases by onest date
الحالات المثبتة حسب تاريخ بدء الأعراض



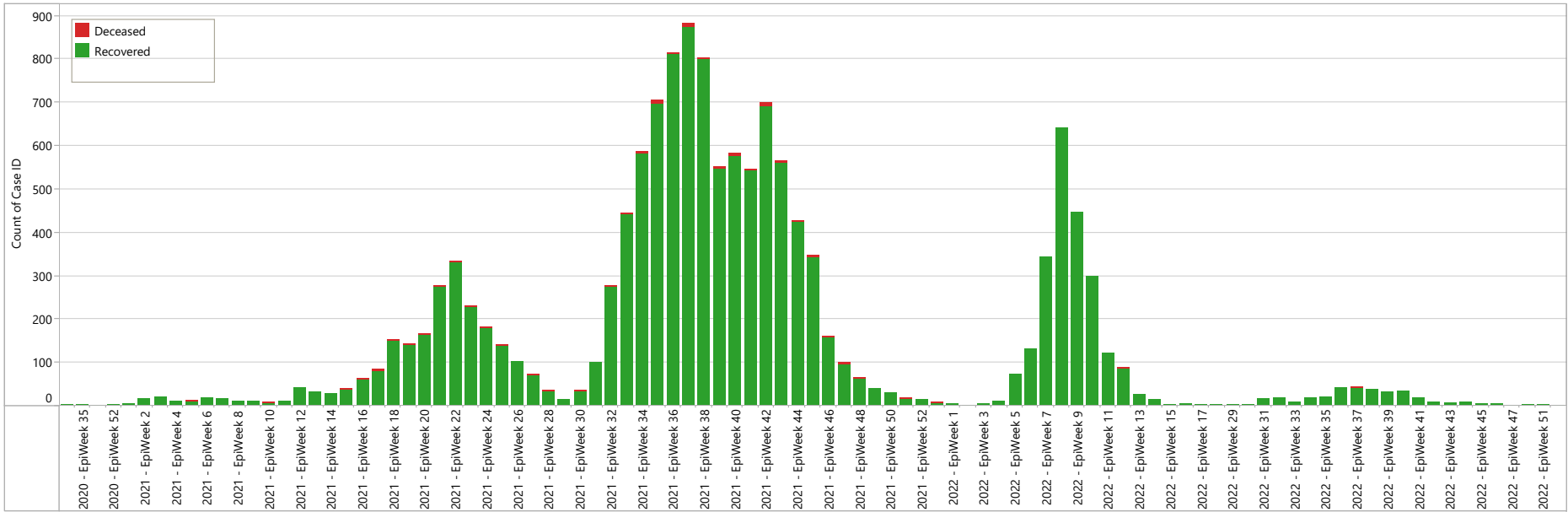
Epi Curve for the positive cases by date of laboratory confirmation
المنحنى الوبائي للحالات المنبئة الجديدة وفق تاريخ النتيجة المخبرية



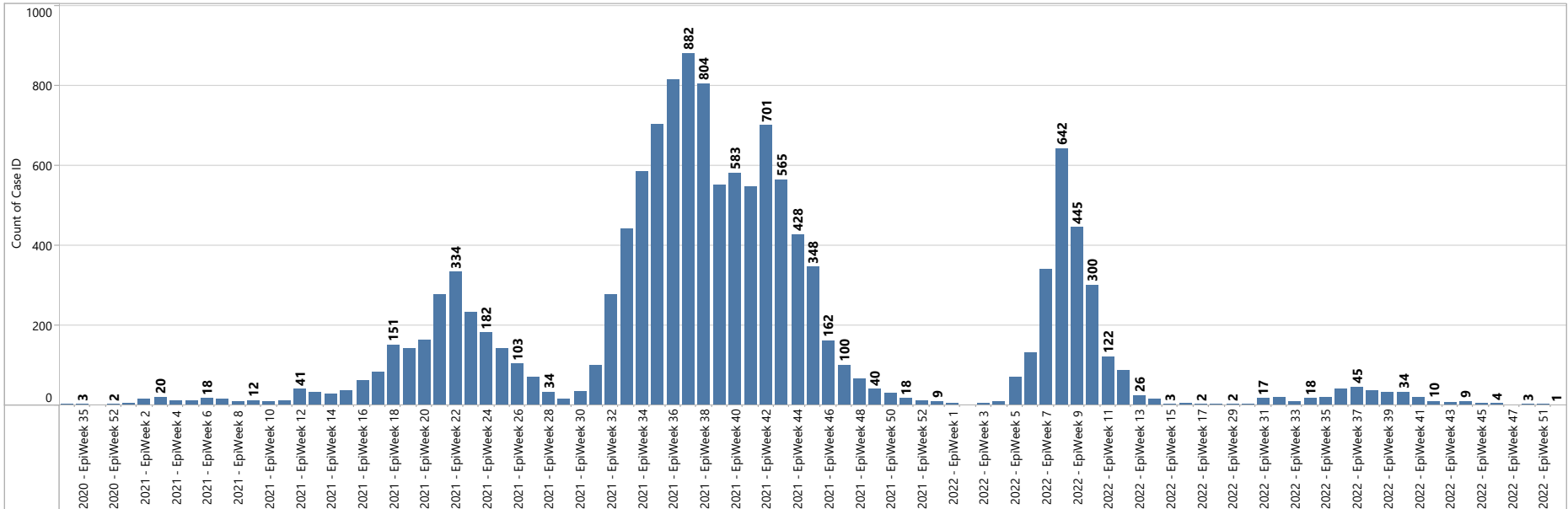
Epi Curve for the positivity rate by date of laboratory result
المنحنى الوبائي للمعدل الإيجابية حسب نتائج تحليل المختبر



The final outcome of the confirmed cases
المصير النهائي للحالات المثبتة



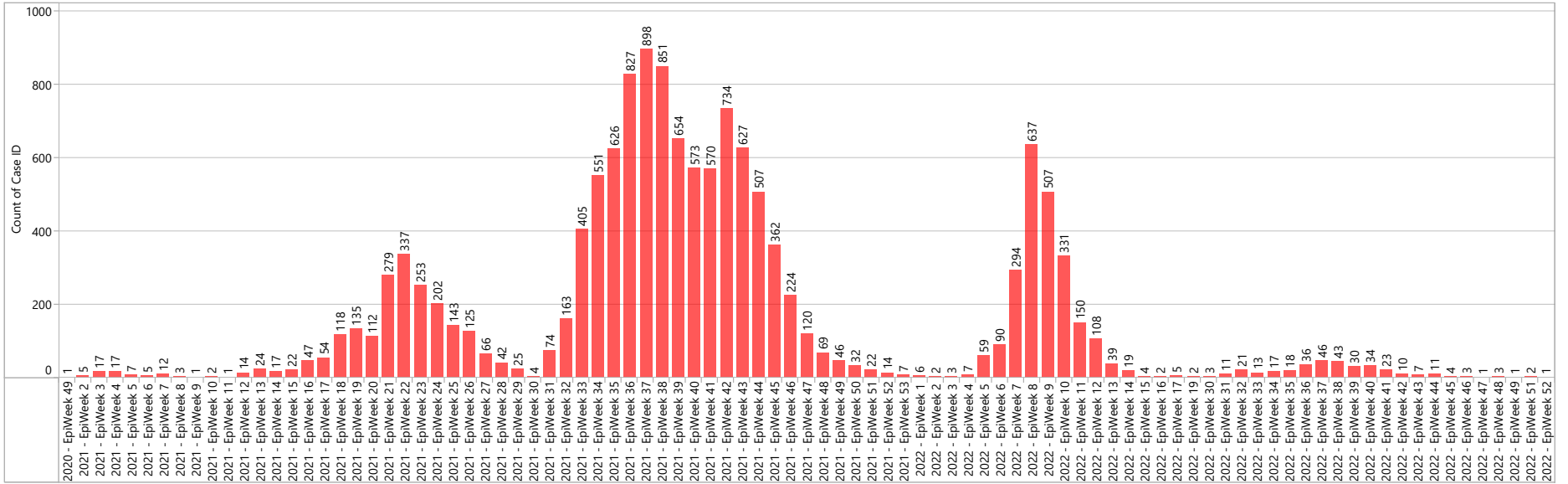
Confirmed Cases by onset date
الحالات المثبتة حسب تاريخ بدء الأعراض



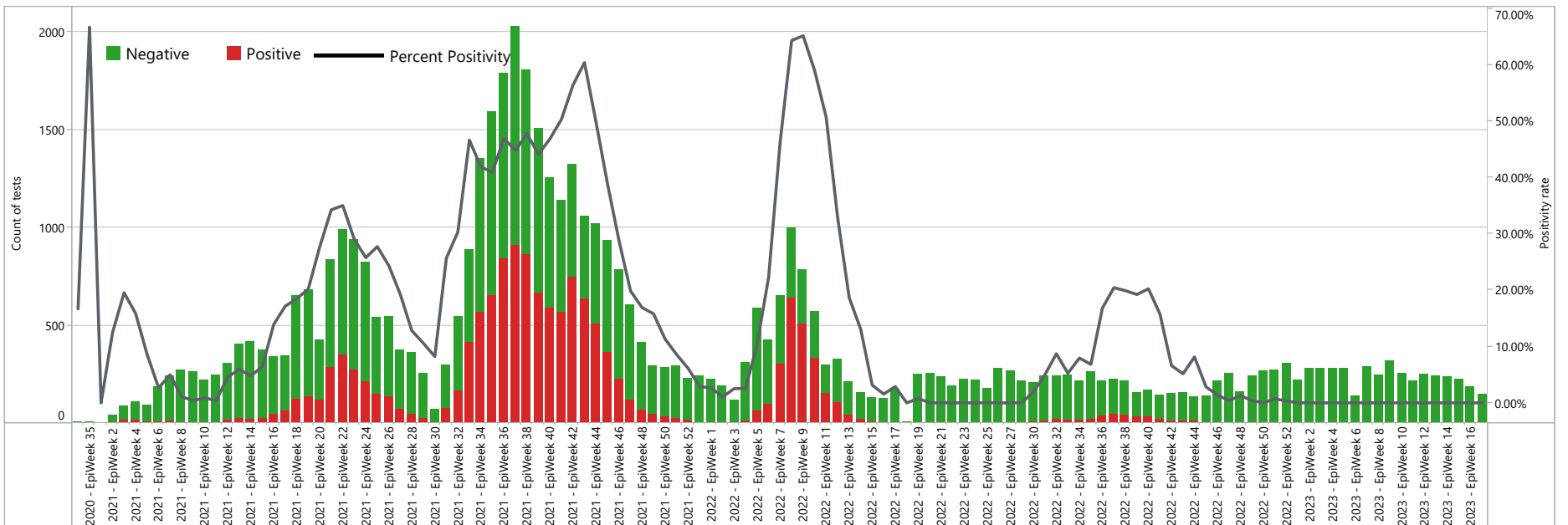
Epidemiological curves for Peace Spring

المنحنيات الوبائية لمنطقة نبع السلام

Epi Curve for the positive cases by date of laboratory
المنحنى الوبائي للحالات المصابة الجديدة وفق تاريخ النتيجة المخبرية



Epi Curve for the positivity rate by date of laboratory result
المنحنى الوبائي لمعدل الإيجابية حسب نتائج تحليل المختبر



Deceased Cases in NWS

حالات الوفيات في شمال غرب سوريا

Deaths cases in week 17 حالات الوفيات خلال الاسبوع 17	New deaths for positive SARS-COV-2 cases in the last week الوفيات الجديدة للحالات الإيجابية لفيروس السارس 2 خلال آخر الأسبوع	The total deaths for the positive cases عدد الوفيات الكلي للحالات الإيجابية	The total COVID-19 related deaths عدد الوفيات الكلي المرتبطة بمرض كوفيد 19
Aleppo حلب	0	583	429
Idleb إدلب	1	1,046	845
Total المجموع	1	1,629	1,274

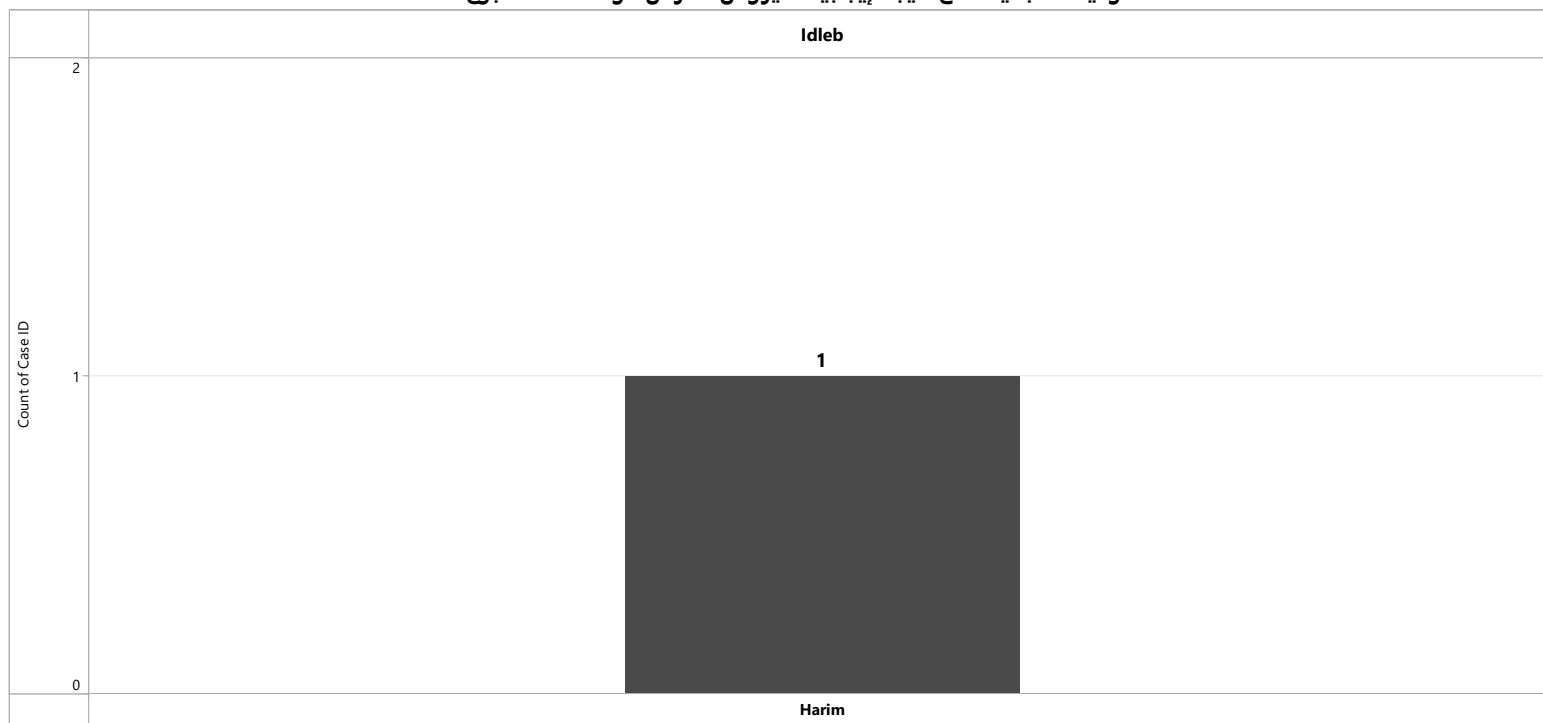
New Deaths from SARS-COV-2 Positive Cases (Epi W17) الوفيات الجديدة مع نتيجة إيجابية لفيروس سارس كوف 2 - الأسبوع 17

New deaths from SARS-COV-2 Positive Cases (Epi W17)

1

New classified deaths attributed to COVID-19, regardless the PCR lab result (Epi W17)

0

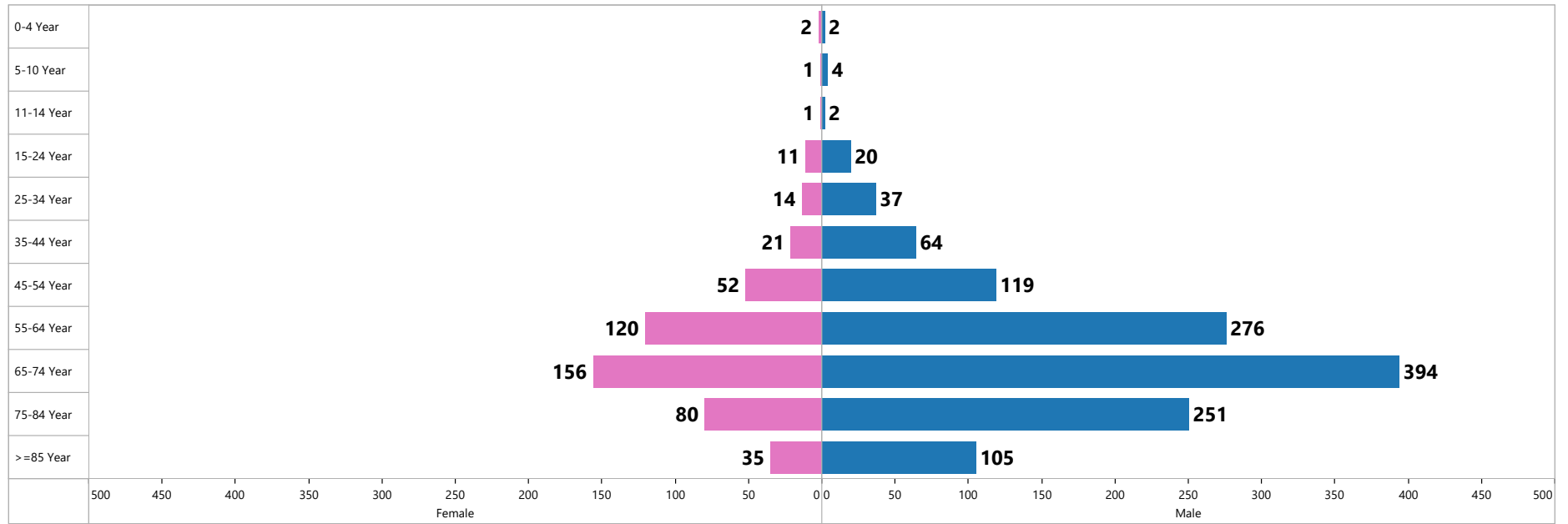


Deceased Cases in NWS

حالات الوفيات في شمال غرب سوريا

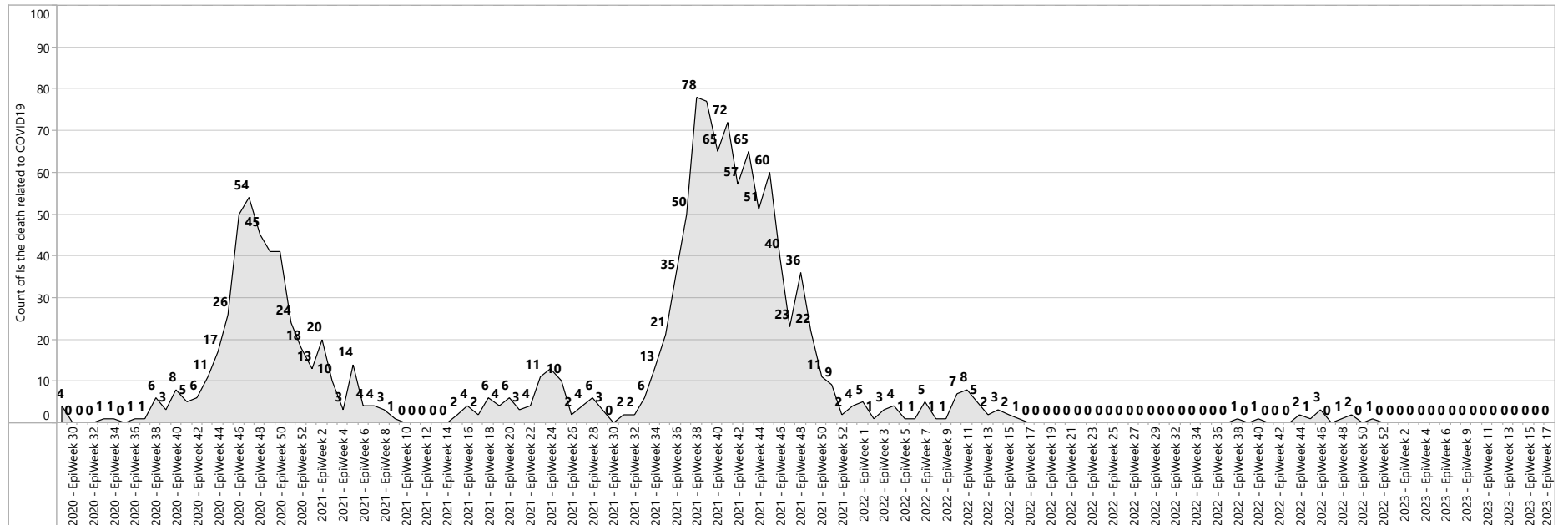
Age distribution for the COVID-19 attributed deaths

التوزيع العمري لحالات الوفاة المرتبطة بكوفيد 19



Epi curve for deaths from SARS-COV-2 positive cases by date of death

المنحنى الوبائي للوفيات المرتبطة بكوفيد 19 من الحالات ايجابية الفيروس سارس-كوف-2

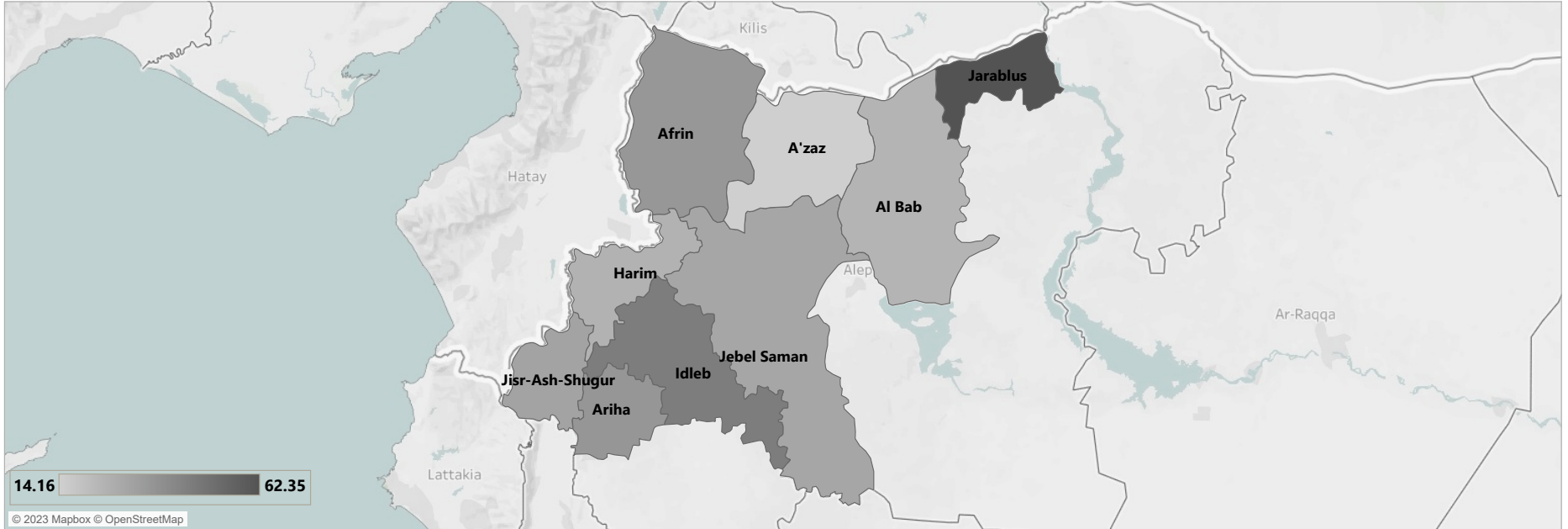


Deceased Cases in NWS

حالات الوفيات في شمال غرب سوريا

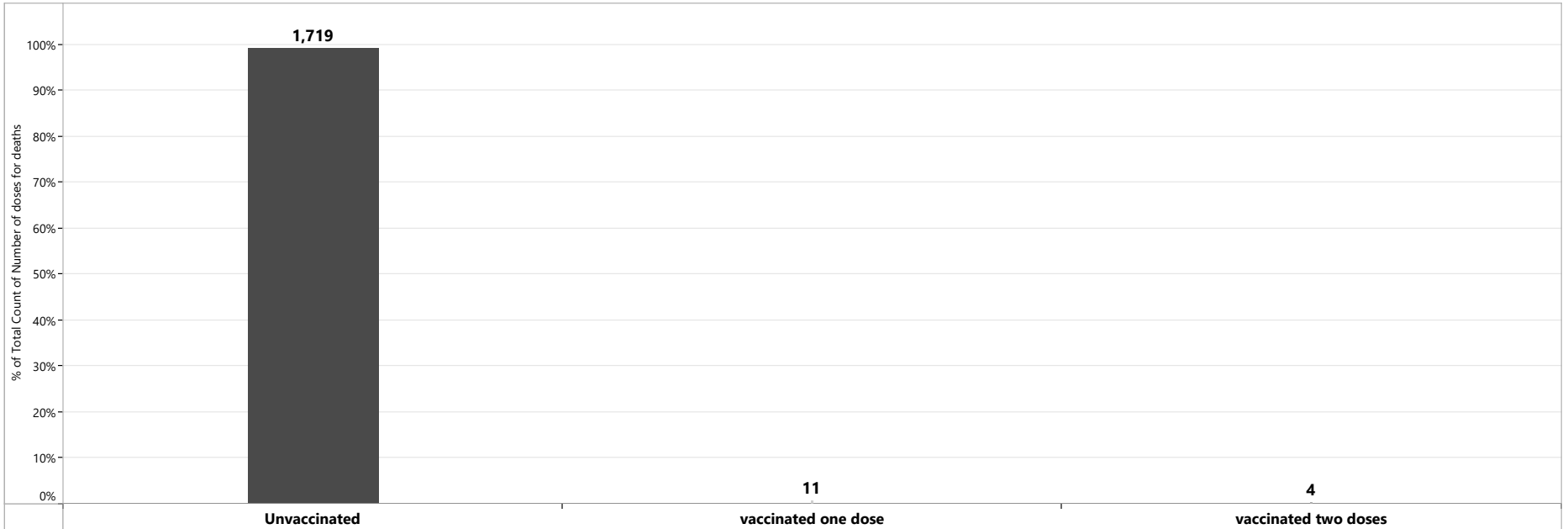
Mortality rate per 100K

عدد الوفيات الكلي على مستوى المنطقة لكل 100 ألف نسمة



Vaccination status of deaths with positive PCR result

الحالة التلقيحية للوفيات التي لديها نتيجة إيجابية PCR



Contacts

معلومات المخالطين

New recognized contacts	Total recognized contacts	Contacts under follow up	Completed follow up	Context of Exposure	نمط التعرض
0	85,619	34,587	51,032	Home/household	46,243
				Unknown	37,361
				Workplace	1,750
				Hospital/healthcare	261
				Tour group	39

Main indicators - The virus transmission level (NWS)

المشعرات الرئيسية - مستوى انتشار الفيروس (شمال غرب سوريا)

Governorate	District	Population	Case Incidence per 100000 in the last 2 weeks	Positivity rate	Mortality rate per 100000 in the last 2 weeks
Aleppo	A'zaz	536,815	0.93	68.27%	0.00
	Afrin	425,331	7.99	22.46%	0.00
	Al Bab	267,192	0.00	0.00%	0.00
	Jarablus	101,035	4.45	6.34%	0.00
	Jebel Saman	240,461	4.99	19.41%	0.00
Idleb	Ariha	173,124	10.69	29.76%	0.00
	Harim	1,527,385	4.22	19.31%	0.00
	Idleb	656,452	6.32	14.79%	0.00
	Jisr-Ash-Shugur	305,410	1.47	33.08%	0.00
Grand Total		4,233,205	4.56	23.71%	0.00

Lab Tests

معلومات التحاليل المخبرية

LAB Name اسم المخبر	Idleb إدلب	Afrin عفرين	Jarablus جرابلس	Tell Abiad تل أبيض	DDD(Jandairis) جنديرس	DDD(Dana) الدانا	Azaz إعزاز
New tests in the last week عدد التحاليل الجديدة في الأسبوع الأخير	1,082	248	138	151	0	0	0
Total tests in the lab عدد التحاليل الكلي في المخبر	219,401	100,266	68,531	47,530	23,414	32,083	17,862

NW/NE	Gov	Dis	New Tests	Total Tests	Positive	Negative
NW	Aleppo	A'zaz	13	31,224	10,087	21,137
		Afrin	234	106,698	20,193	86,505
		Al Bab	3	30,726	6,629	24,097
		Jarablus	138	37,042	3,024	34,018
		Jebel Saman	51	19,251	3,839	15,412
		Total	439	224,941	43,772	181,169
	Idleb	Ariha	63	28,872	6,207	22,665
		Harim	540	127,404	29,707	97,697
		Idleb	400	95,805	22,976	72,829
		Jisr-Ash-Shugur	26	11,472	4,049	7,423
		Total	1,029	263,553	62,939	200,614
Total		1,468	488,494	106,711	381,783	
NE	Al-Hasakeh	Ras Al Ain	76	17,742	3,240	14,502
		Total	76	17,742	3,240	14,502
	Ar-Raqqa	Tell Abiad	75	32,925	10,691	22,234
		Total	75	32,925	10,691	22,234
	Total		151	50,667	13,931	36,736
Grand Total		1,619	539,161	120,642	418,519	

New PCR tests - NWS - Epi W17-2023

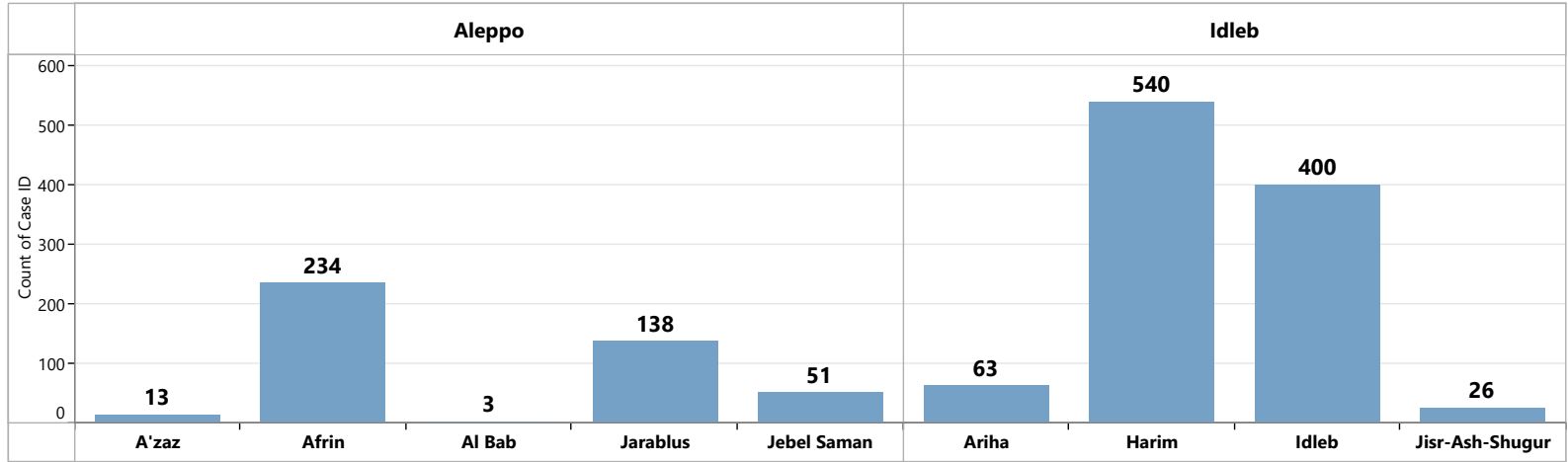
عدد التحاليل الجديدة في شمال غرب سوريا الأسبوع الوبائي 2023-17

New PCR tests Epi W17

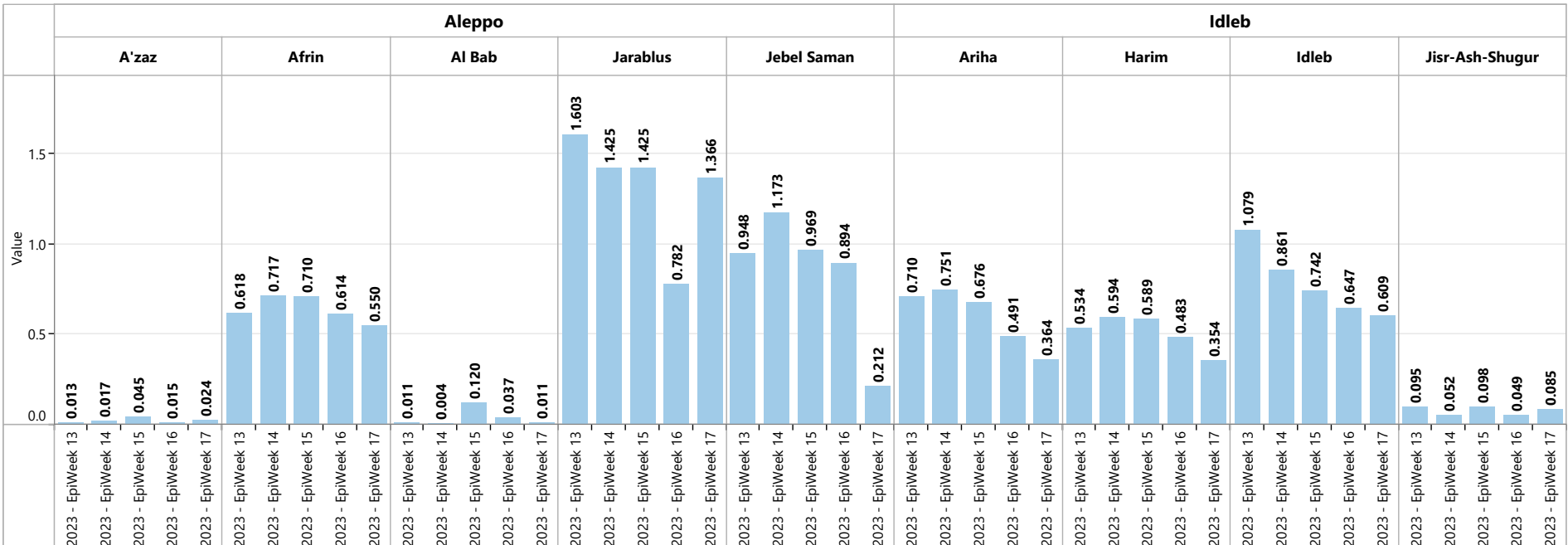
1,468

Weekly positivity rate
Epi W17

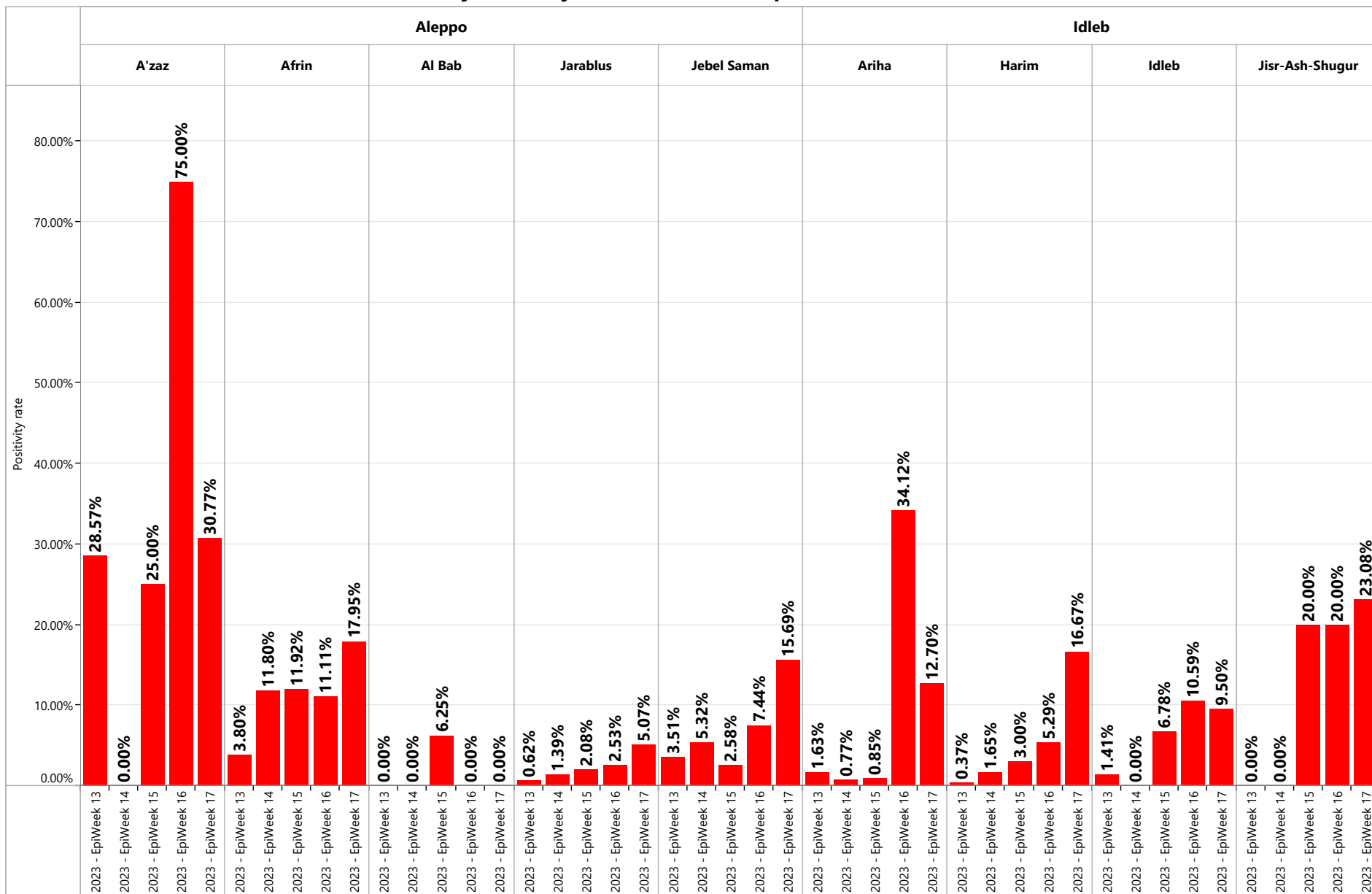
13.83%



Weekly PCR tests per 1000 population - NWS - Epi W13 to W17- 2023



Weekly Positivity Rate PCR - NWS - Epi W13 to W17 -2023



HCWs Confirmed cases

معلومات العاملين في مجال الرعاية الصحية

Confirmed Cases

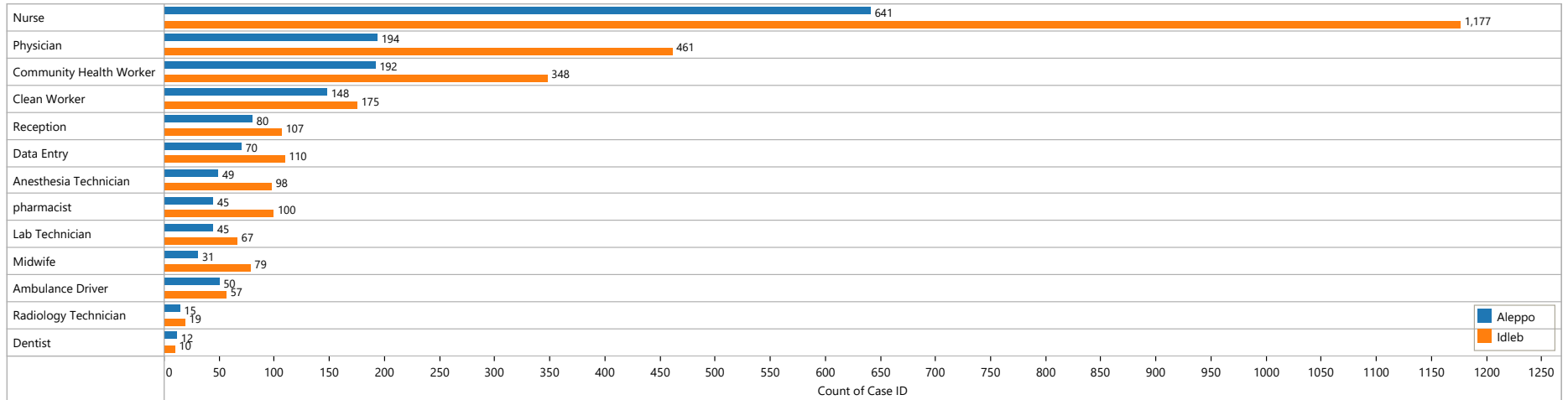
الحالات المثبتة

Area المنطقة	Governorate المحافظة	New confirmed cases الحالات الجديدة	Total confirmed مجموع الإيجابي	New Recovored الشفاء الجديد	Total Recovered الشفاء الكلي	New associated deaths الوفيات الجديدة	Total associated deaths الوفيات الكلي
NWS شمال غرب سوريا	Aleppo حلب	1	1,554	0	1,540	0	6
	Idleb إدلب	1	2,800	0	2,791	0	6
NWS Total الكلي لشمال غرب سوريا		2	4,354	0	4,331	0	12
Peace Spring نبع السلام		0	76	0	76	0	0
Total الكلي		2	4,430	0	4,407	0	12

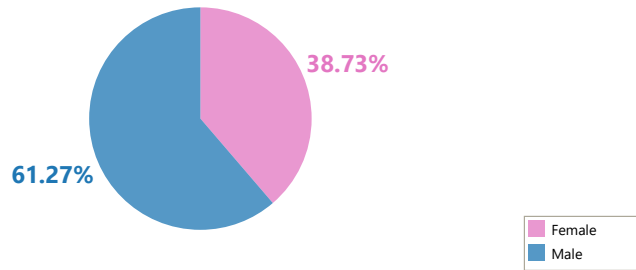
HCWs Confirmed cases

معلومات العاملين في مجال الرعاية الصحية

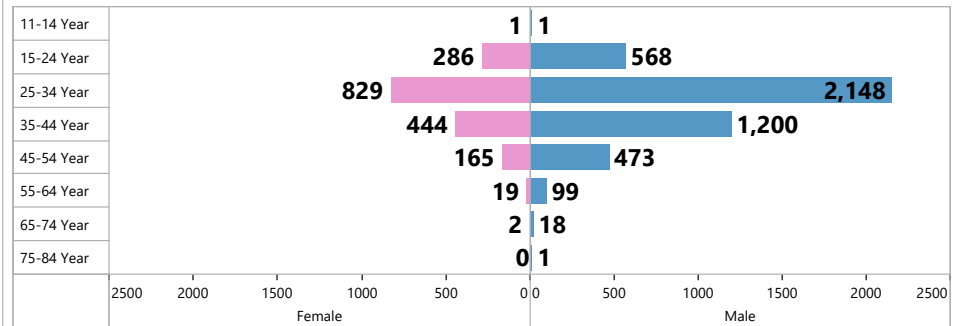
HCWs Majors in NWS
تخصصات الكوادر الصحية في شمال غرب سوريا



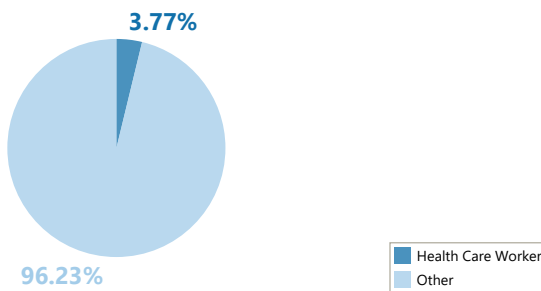
Sex distribution
التوزيع الجنسي



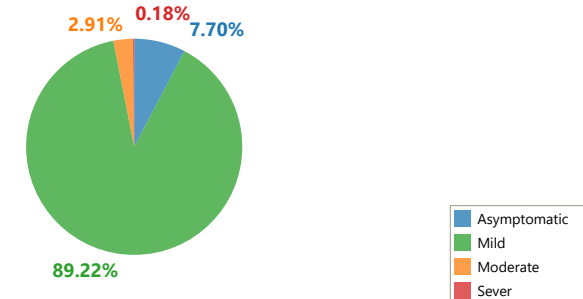
Age distribution
التوزيع العمري



Confirmed cases from Health care workers out of the total confirmed cases
نسبة الكوادر الصحية من الحالات الكلية المثبتة



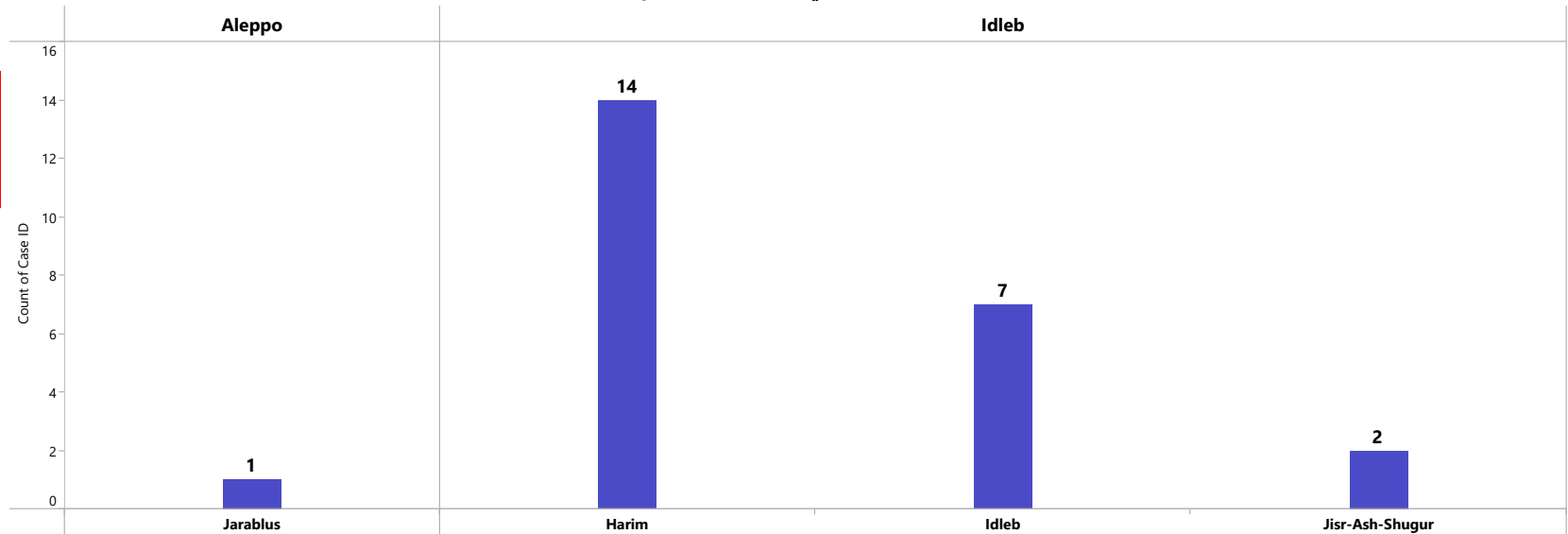
Clinical Status of Confirmed Cases from HCWs
الحالة السريرية للحالات المؤكدة من العمال الصحيين



New Confirmed Cases Epi W17

24

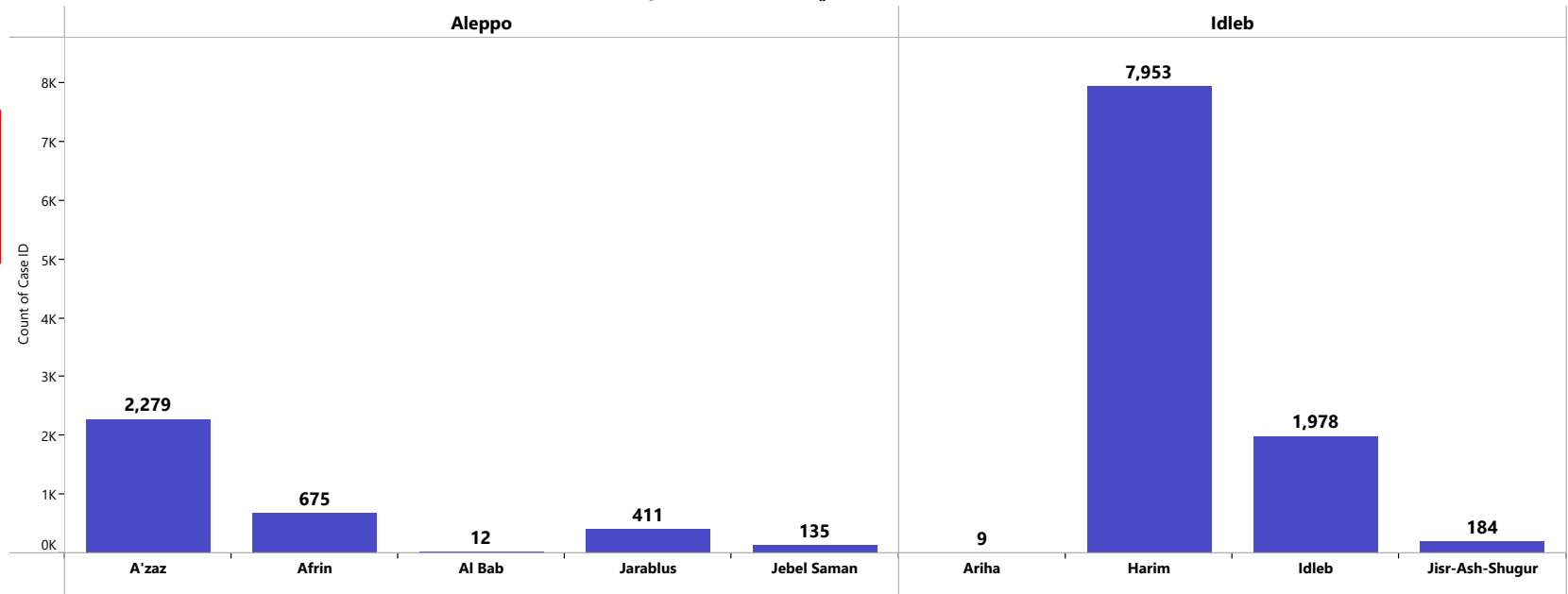
New confirmed cases in camps - district level distribution
الحالات الجديدة المثبتة في المخيمات على مستوى المنطقة



Total Confirmed Cases in camps

13,636

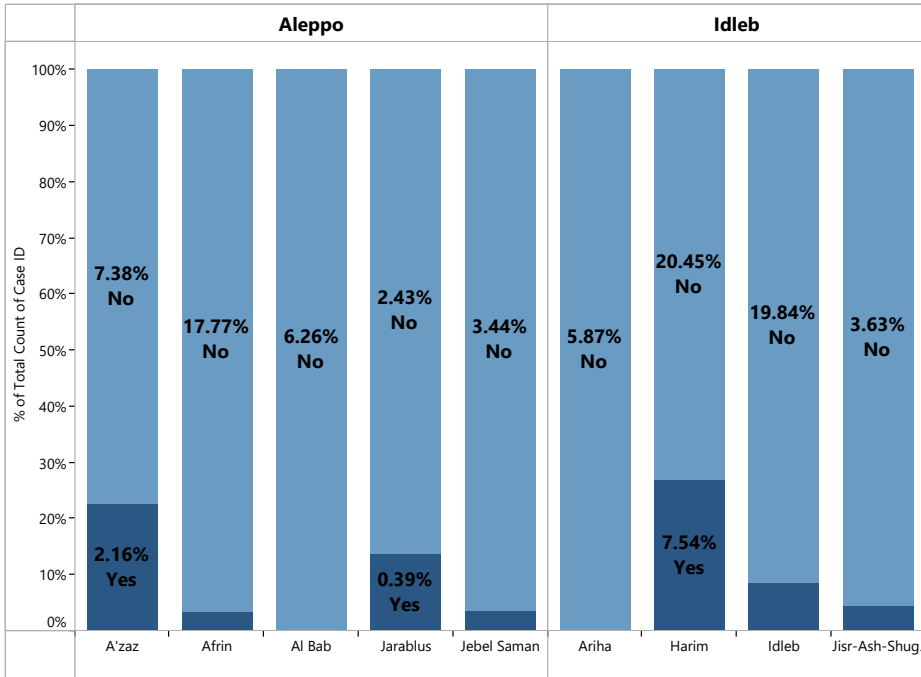
Total confirmed cases in camps - district level distribution
الحالات الكلية المثبتة في المخيمات على مستوى المنطقة



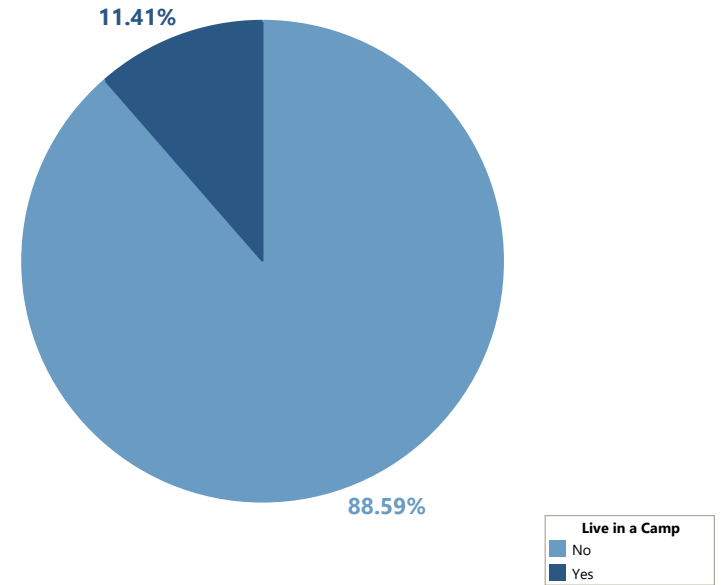
The confirmed cases from IDPs in the camps - NWS

حالات الكوفيد 19 المثبتة من النازحين في مخيمات شمال غرب سوريا

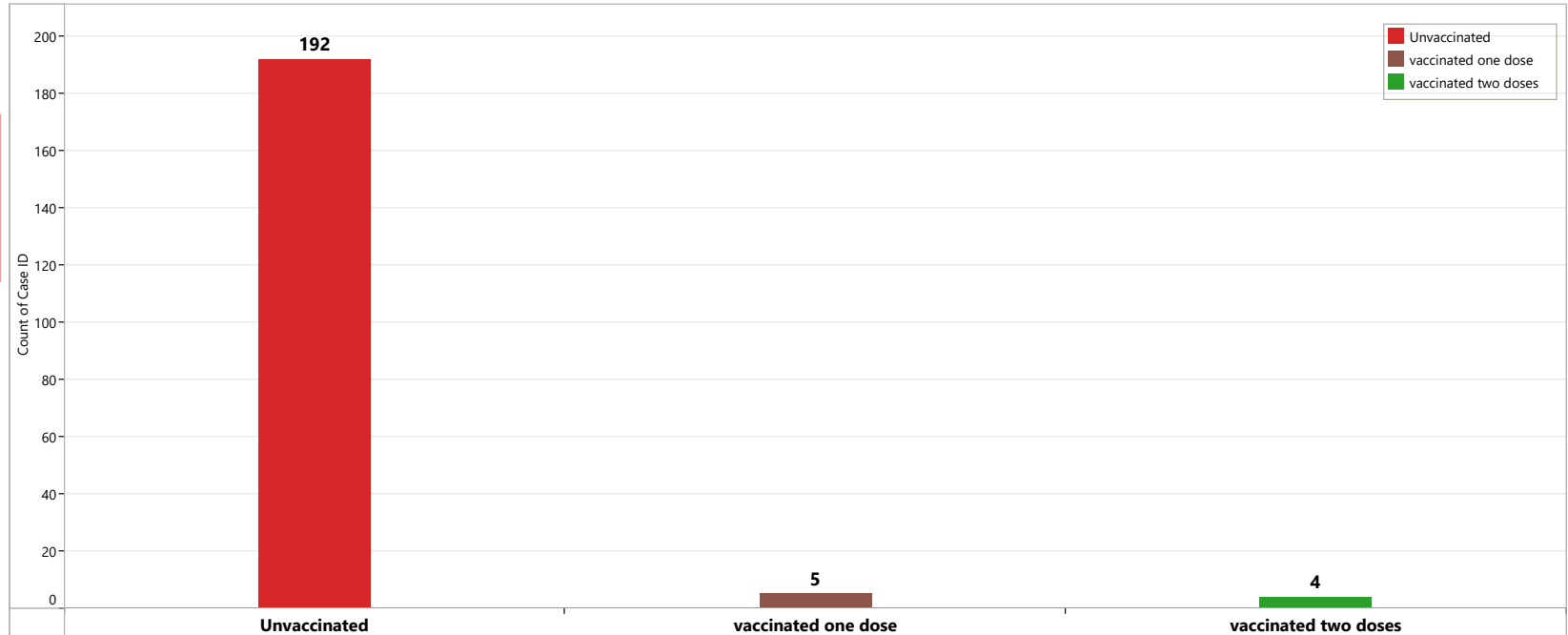
Confirmed cases from IDPs in the camps out of the total confirmed cases
نسبة الحالات المثبتة داخل المخيمات من الحالات المثبتة الكلية



Confirmed cases from IDPs in camps out of the total confirmed
نسبة الحالات المثبتة بين النازحين في المخيمات من كل الحالات المثبتة



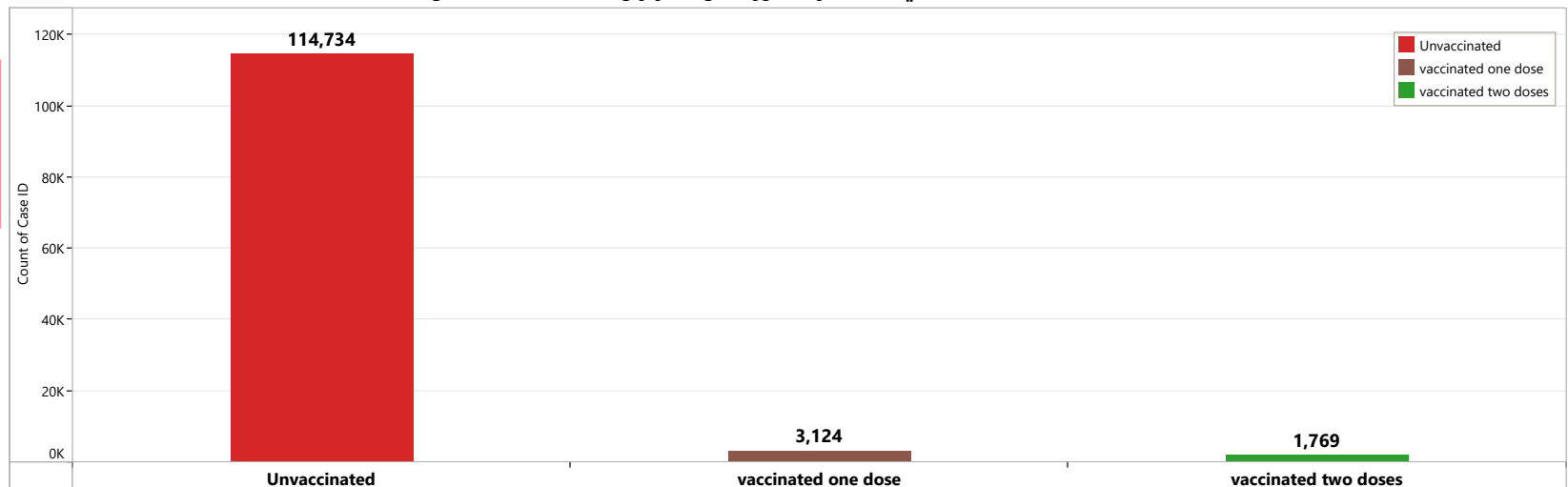
COVID-19 Vaccine - the vaccination status of the **New Confirmed COVID-19** cases NWS - Epi W17
 الحالة التلقيحية للحالات المثبتة الجديدة في شمال غرب سوريا، الاسبوع الوبائي 17



Unvaccinated:
 95.52%

Vaccinated:
 1 dose 2.49%
 2 dose 1.99%

COVID-19 Vaccine - the vaccination status of the **Total Confirmed COVID-19** cases NWS - 1 Jun 2021 to 29 April 2023
 الحالة التلقيحية للحالات المثبتة في شمال غرب سوريا، من 1 حزيران 2021 حتى 29 نيسان 2023



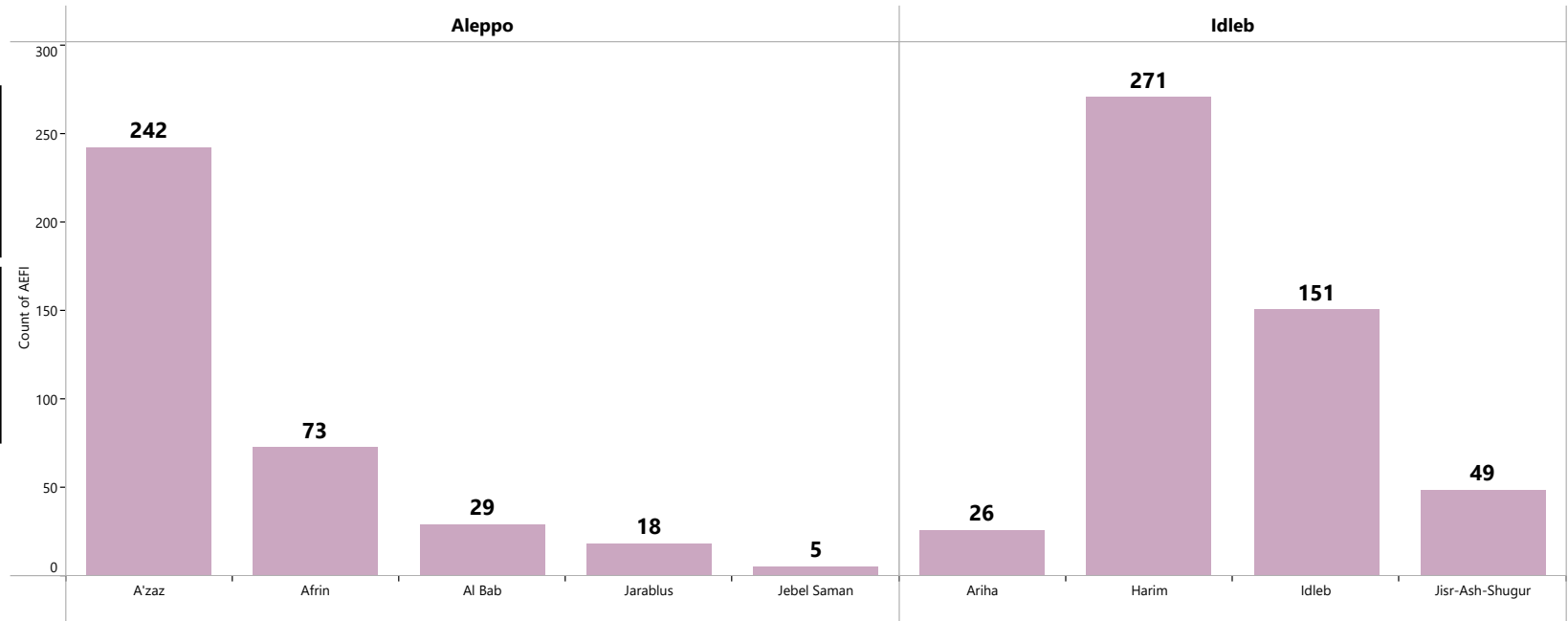
Unvaccinated:
 95.91%

Vaccinated:
 1 dose 2.61%
 2 dose 1.48%

Total AEFI for COVID-19 vaccin reports - NWS - **district level**
الحالات الكلية المبلغة عن الاحداث السلبية التالية للقاح كوفيد19 - شمال غرب سوريا- مستوى المنطقة

Total Reported AEFI
864

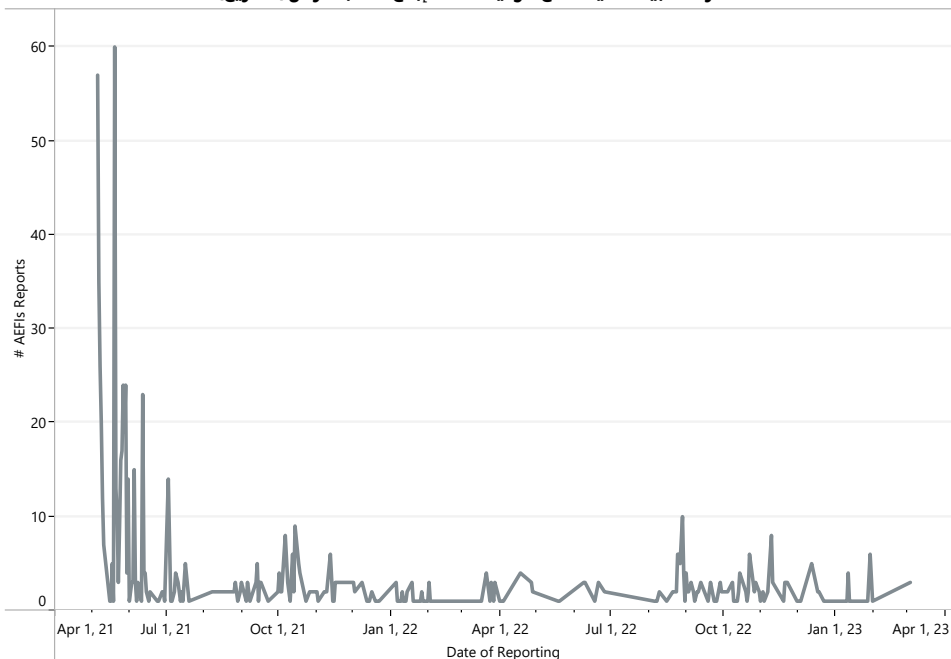
New AEFI Report Last Week
0



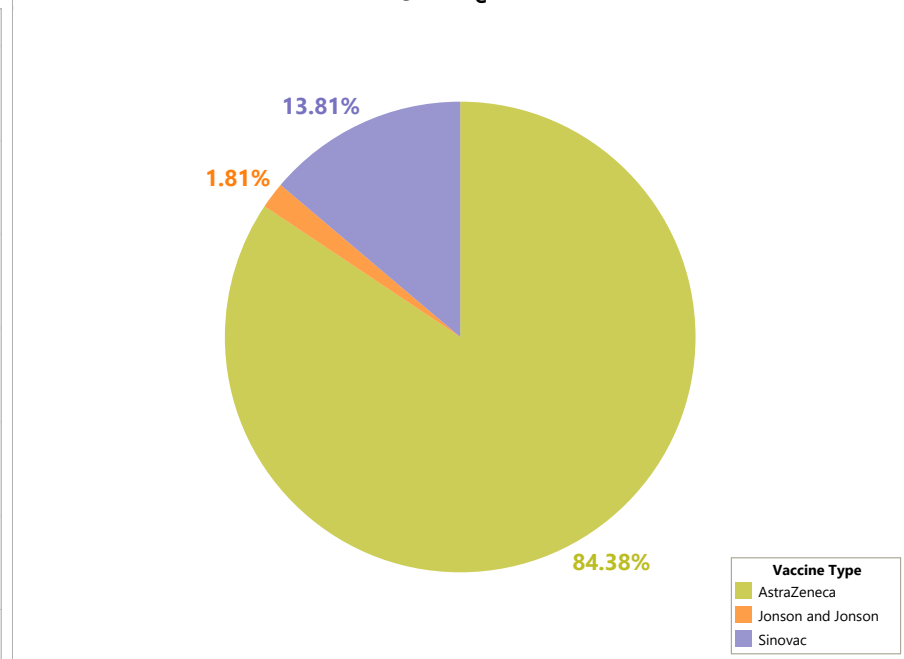
The reported AEFIs for COVID-19 vaccine -NWS

تقارير الاحداث السلبية التالية للقاح كوفيد19 في شمال غرب سوريا

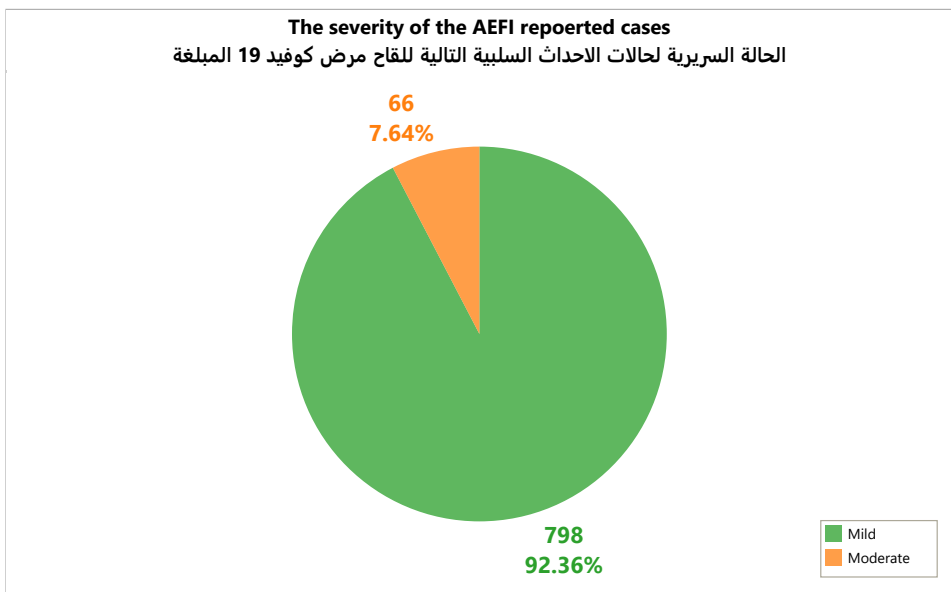
AEFI for COVID-19 vaccine - Reporting over the time
 الآثار السلبية التالية للقاح كوفيد 19 - الإبلاغ حسب الزمن (التاريخ)



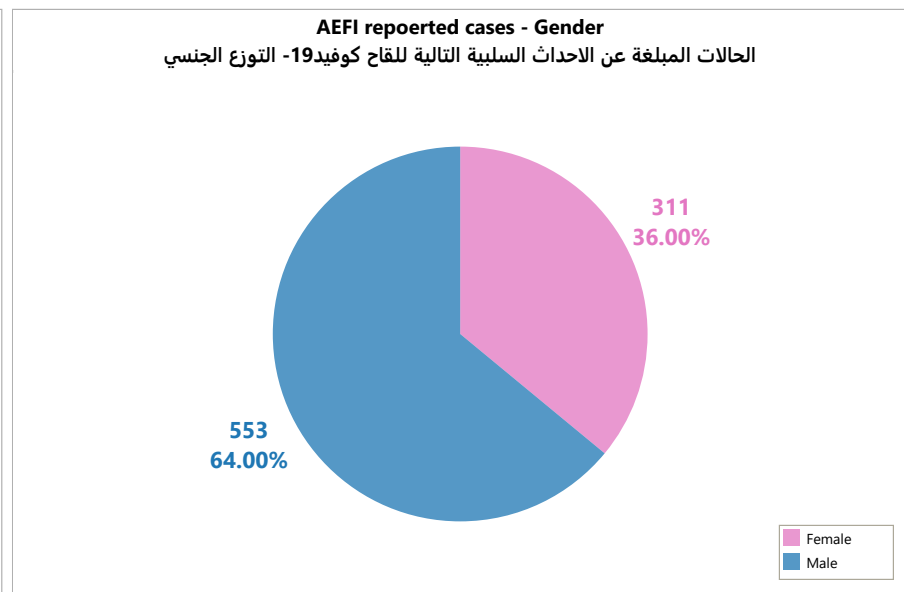
The Administered Vaccine
 اللقاح المعطى



The severity of the AEFI reported cases
 الحالة السريرية لحالات الاحداث السلبية التالية للقاح مرض كوفيد 19 المبلغه



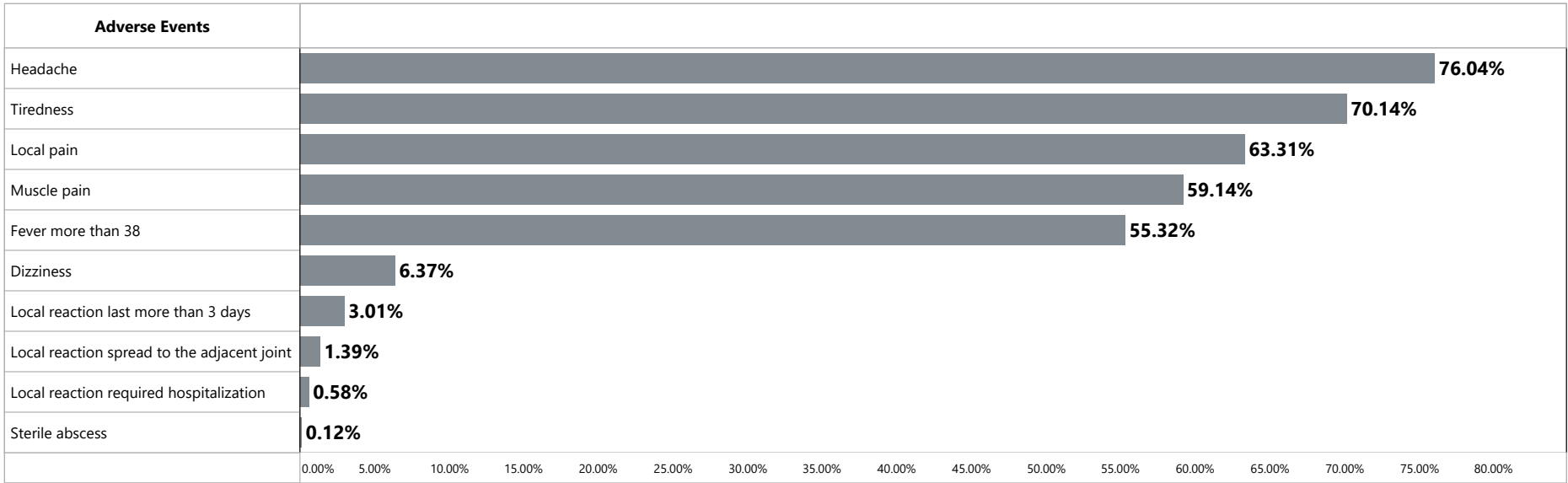
AEFI reported cases - Gender
 الحالات المبلغه عن الاحداث السلبية التالية للقاح كوفيد19- التوزع الجنسي



The reported AEFIs for COVID-19 vaccine -NWS

تقارير الاحداث السلبية التالية للقاح كوفيد19 في شمال غرب سوريا

The most commonly reported adverse events - out of the reported cases
 أشيع الأحداث السلبية المسجلة من الحالات المبلغة



The AEFI for COVID-19 vaccine - Age & Sex group
 التوزع العمري والجنسي لحالات الاحداث السلبية التالية للقاح كوفيد19

