

يتضمن هذا التقرير بيانات ترصد مرض كوفيد19 وفق نظام الترصد ضمن شبكة الإنذار المبكر والاستجابة في مناطق تغطية البرنامج ضمن شمال سوريا. يتبع نظام الترصد المعايير والبروتوكولات المعتمدة في الترصد من قبل منظمة الصحة العالمية ويتم تحديثها وفقاً لذلك. يتم إجراء مسحة بلعوم أنفي للحالات المشتبه لكوفيد19، ويتم إجراء تحليل مخبري بطريقة الr1-PCR من أجل الإثبات المخبري في مخبر البرنامج.

- This report includes the data from the Covid-19 surveillance system in early warning alert and response network EWARN in the covered areas in North of Syria.
- The program is following the WHO protocols and guidance of COVID-19 surveillance and updating it accordingly.
- A nasopharyngeal swab is collected for the COVID-19 suspected cases, then it will be tested by PCR for lab confirmation in our Labs.

## Highlights

363 new confirmed cases have been detected this week. Out of them 361 new cases are from NWS, and 2 cases are from the Peace Spring area. The weekly positivity rate in NWS is 12.54%. 2,911 new PCR tests have been conducted this week. According to the COVID-19 risk map in NWS: All districts in NWS are at medium-risk level. 1 new death in NWS from the SARS-COV-2 positive cases this week, no new classification for previous deaths with positive lab result for SARS-COV-2 as a COVID-19 related deaths. No new confirmed cases reported from the workers in the health sector in NWS this week. 44 new confirmed cases from IDPs in camps in NWS this week.

## الموجز

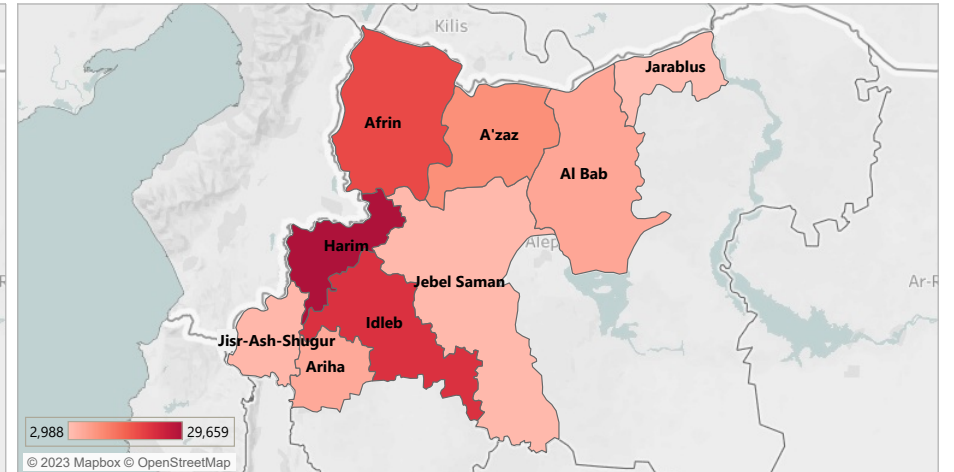
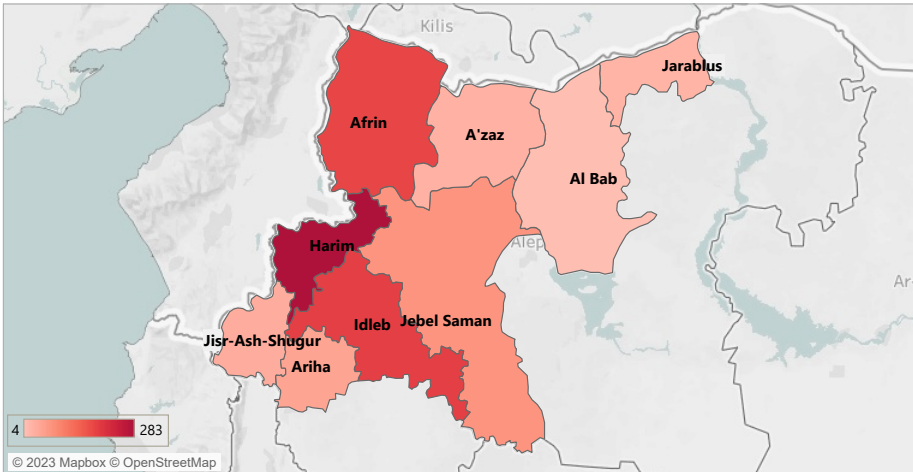
اكتشاف 363 حالة كوفيد 19 مثبتة جديدة هذا الأسبوع، 361 منها في شمال غرب سوريا، وحالتان جديدتان في منطقة نبع السلام. معدل الإيجابية الأسبوعي في شمال غرب سوريا 12.54%. تم إجراء هذا الأسبوع 2,911 تحليل PCR بحسب خريطة الخطر لانتشار كوفيد-19: كل المناطق في شمال غرب سوريا ضمن المستوى متوسط الخطورة تسجيل حالة وفاة ايجابية لكوفيد-19 في شمال غرب سوريا هذا الأسبوع، لم يتم تصنيف وفيات جديدة كوفيات مرتبطة بكوفيد-19 من الوفيات الإيجابية لكوفيد-19. لم يتم تسجيل حالات جديدة لكوفيد19 من الكوادر العاملة في القطاع الصحي في شمال غرب سوريا هذا الأسبوع. تسجيل 44 حالات جديدة لكوفيد-19 من النازحين في المخيمات في شمال غرب سوريا هذا الأسبوع.

Confirmed cases in the last 28 days

توزع الحالات المثبتة خلال آخر 28 يوم

Total confirmed cases distribution

توزع الحالات المثبتة الكلي

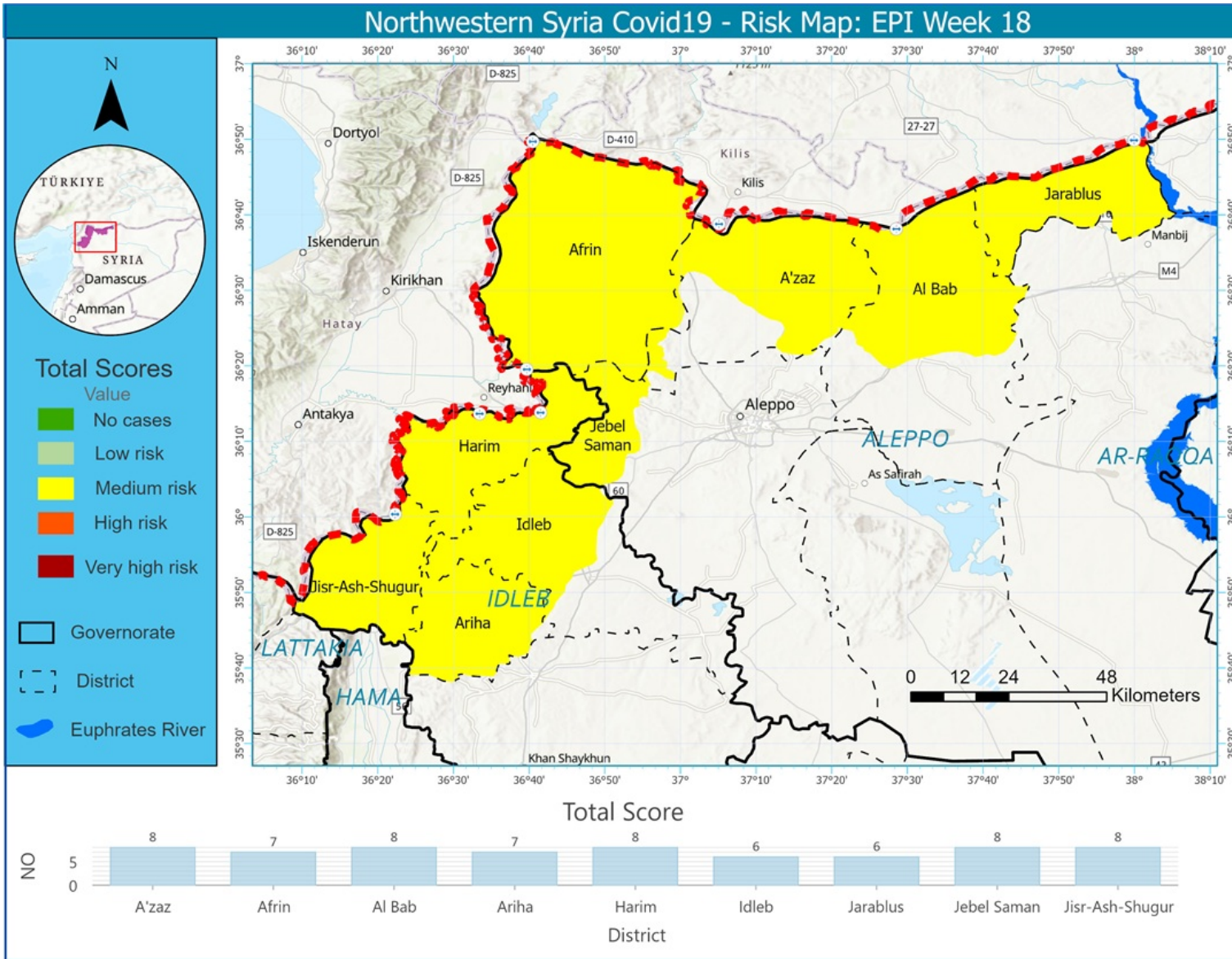


\*The case definitions of confirmed and probable case are set according to the WHO surveillance guidelines updated on February 2022.

تم اعتماد تعريف الحالات وفقاً لدليل منظمة الصحة العالمية المحدث في شباط 2022

The cumulative data is up to 06 May 2022

البيانات التراكمية حتى تاريخ 06 أيار 2022



تظهر الخريطة مستوى الخطر لإنتشار مرض كوفيد19 في مناطق شمال غرب سوريا خلال الأسبوعين الماضيين، وذلك بالاعتماد على المشعرات التالية: معدل الحدوث لكل 100 ألف نسمة، معدل الوفيات لكل 100 ألف نسمة، نسبة الإيجابية، عدد التحاليل لكل ألف نسمة خلال أسبوع واحد.

This map demonstrates the risk of COVID-19 transmission at the district level in NWS in the last 2 weeks, depending on these 4 indicators:  
 COVID-19 incidence rate per 100K  
 COVID-19 mortality rate per 100K  
 The positivity rate.  
 No. of PCR tests per 1K per week

## Cases

## معلومات الحالات

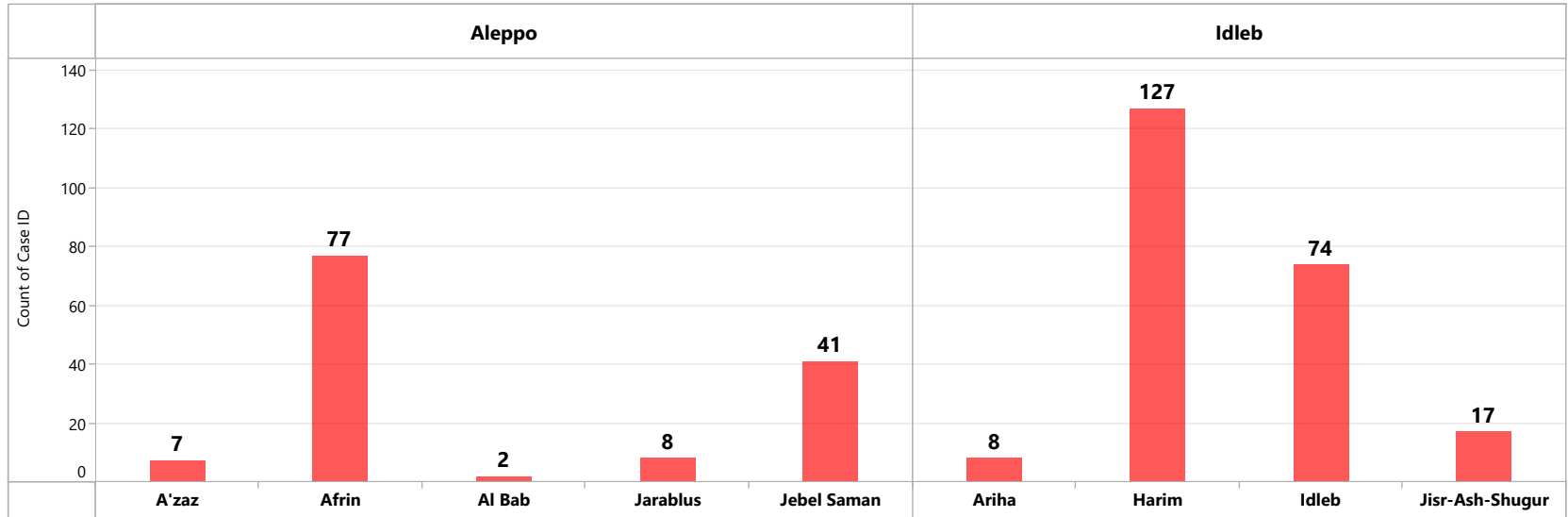
## Confirmed Cases

## الحالات المثبتة

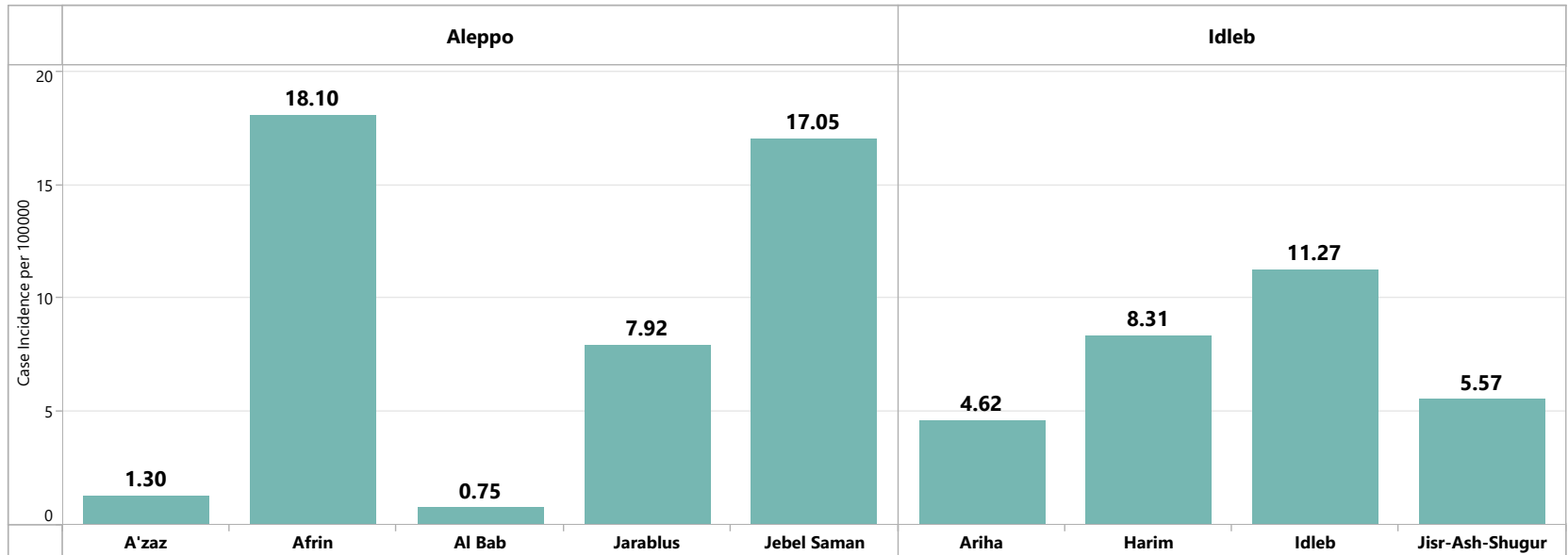
Area المنطقة	Governorate المحافظة	New confirmed cases الحالات الجديدة	Total confirmed مجموع الإيجابي	New Recovored الشفاء الجديد	Total Recovered الشفاء الكلي	New deaths for positive SARS-COV-2 cases الوفيات الجديدة للحالات الإيجابية لفيروس السارس 2	The total deaths for the positive cases عدد الوفيات الكلي للحالات الإيجابية
NWS شمال غرب سوريا	Aleppo حلب	135	42,984	32	42,094	0	584
	Idleb إدلب	226	62,885	66	61,238	1	1,049
NWS Total الكلي لشمال غرب سوريا		361	105,869	98	103,332	1	1,633
Peace Spring نبع السلام		2	13,650	0	13,551	0	98
Total الكلي		363	119,519	98	116,883	1	1,731

New confirmed COVID-19 Cases - NWS - Epi W18-2023  
 عدد الحالات المثبتة الجديدة خلال الأسبوع 18 شمال غرب سوريا

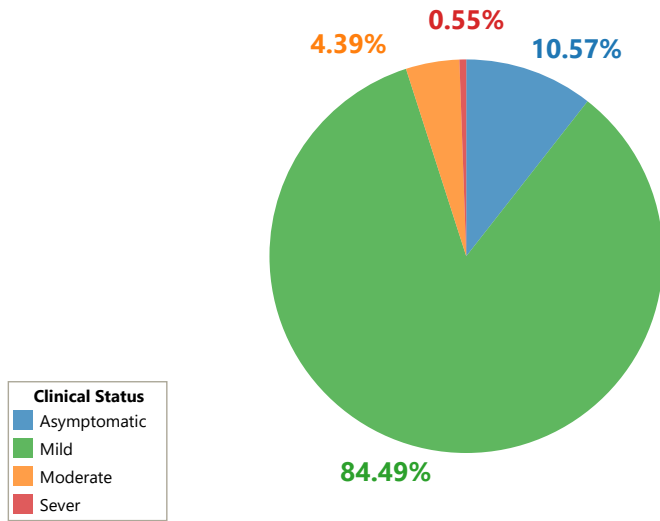
New Confirmed Cases Epi W18  
**361**



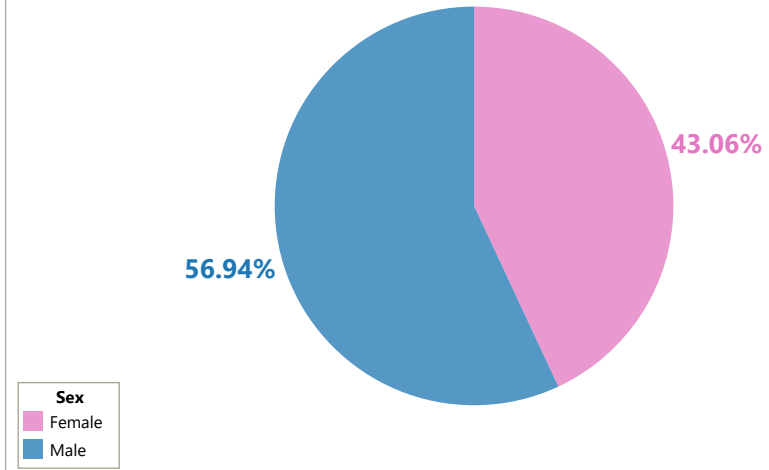
Case incidence rate per 100,000 NWS - Epi W18



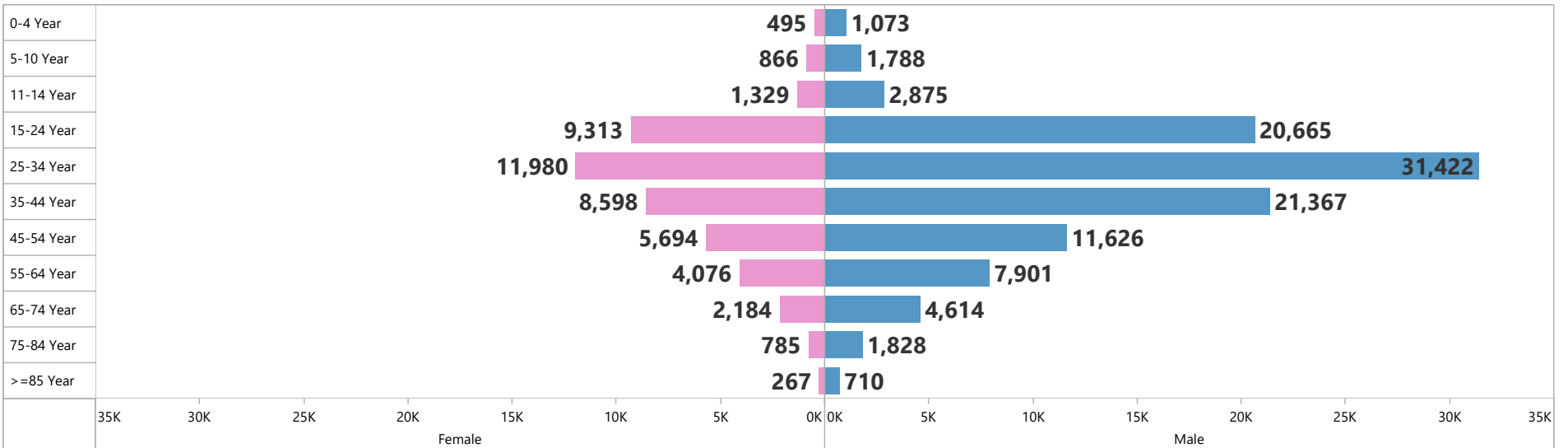
Clinical Status of Confirmed Cases at the investigation time  
الحالة السريرية للحالات المؤكدة وقت تقصي الحالة



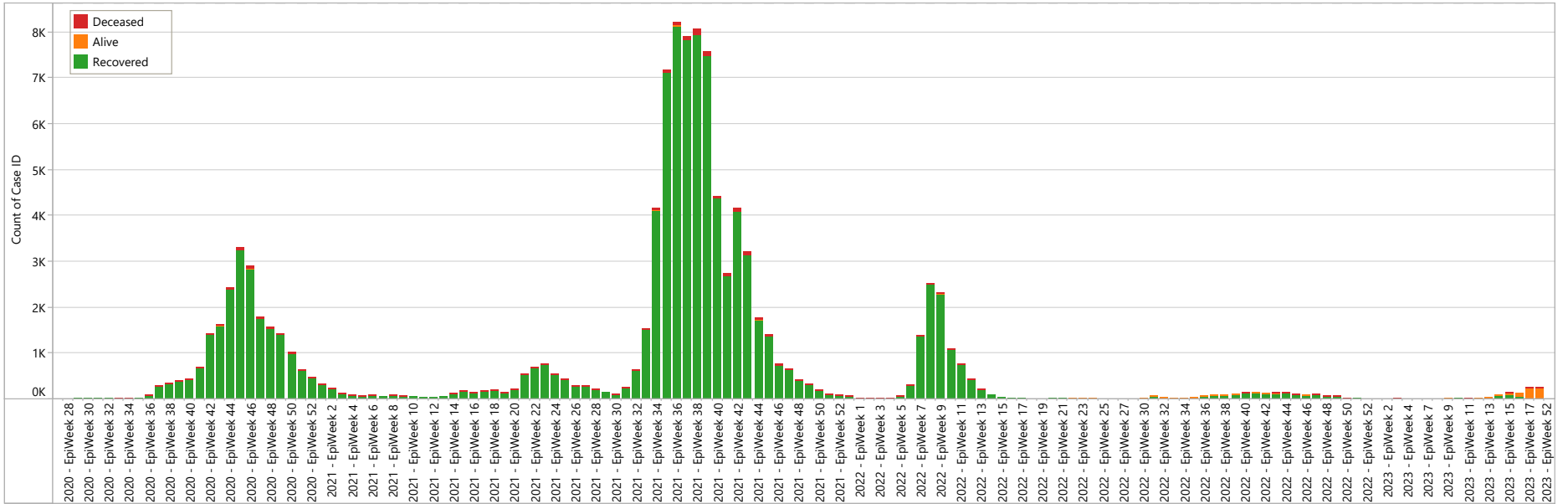
Sex Distribution  
التوزع الجنسي



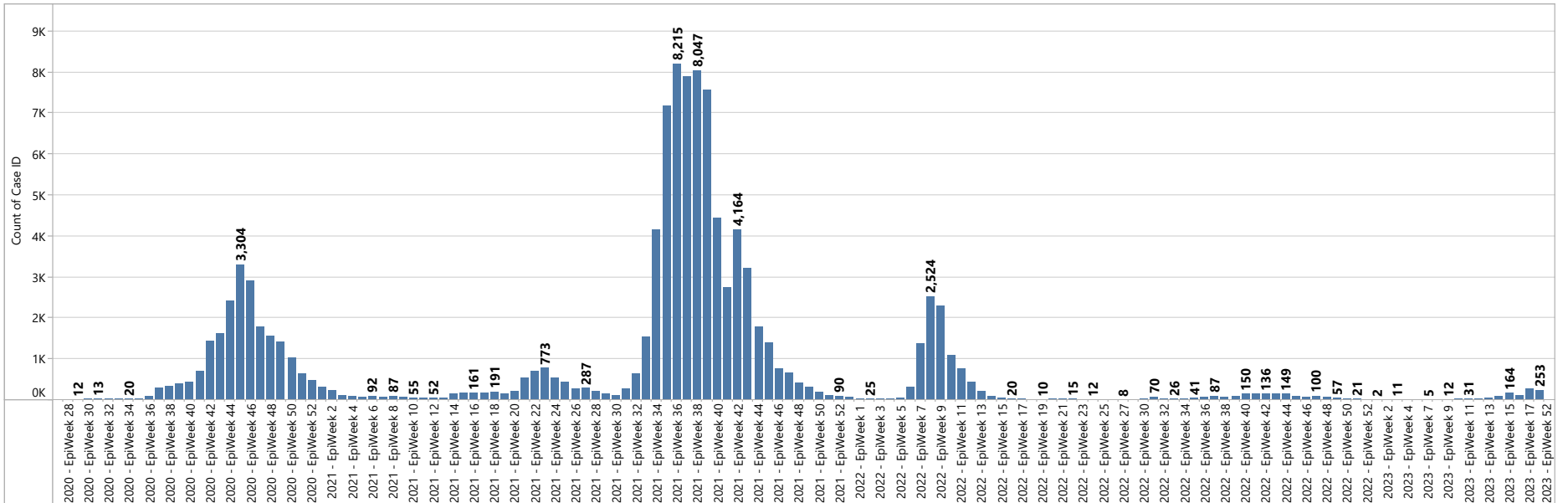
Age Distribution  
التوزع العمري



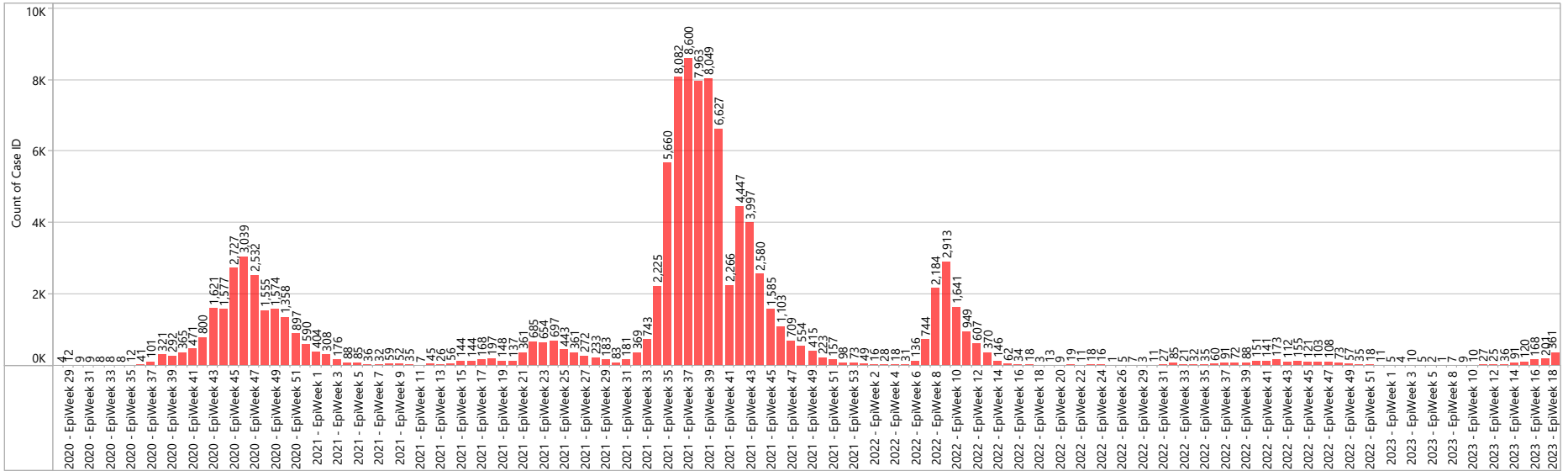
The final outcome of the confirmed cases  
المصير النهائي للحالات المثبتة



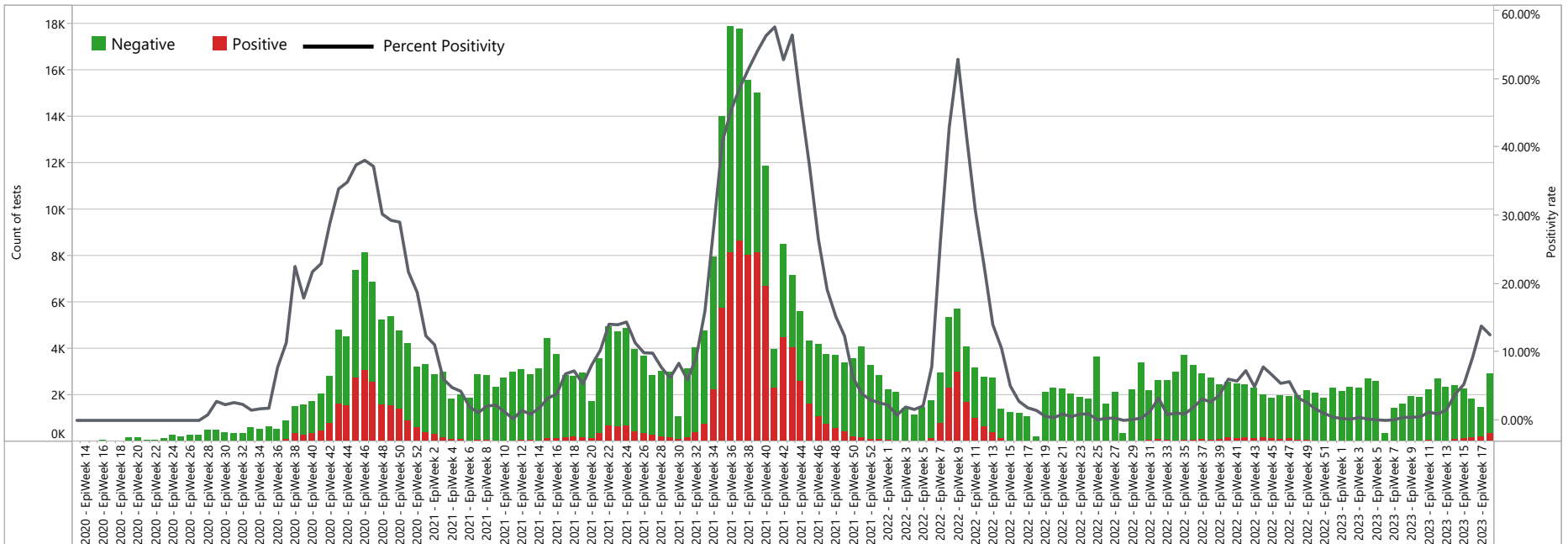
Confirmed Cases by onest date  
الحالات المثبتة حسب تاريخ بدء الأعراض



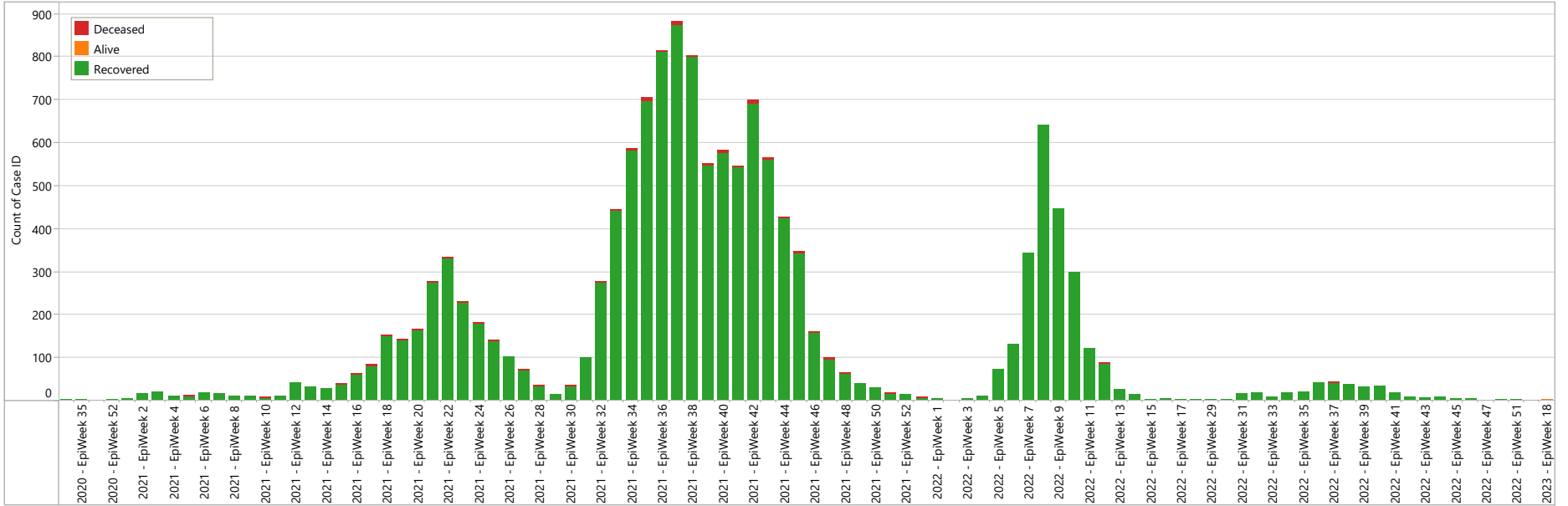
Epi Curve for the positive cases by date of laboratory confirmation  
 المنحنى الوبائي للحالات المنبئة الجديدة وفق تاريخ النتيجة المخبرية



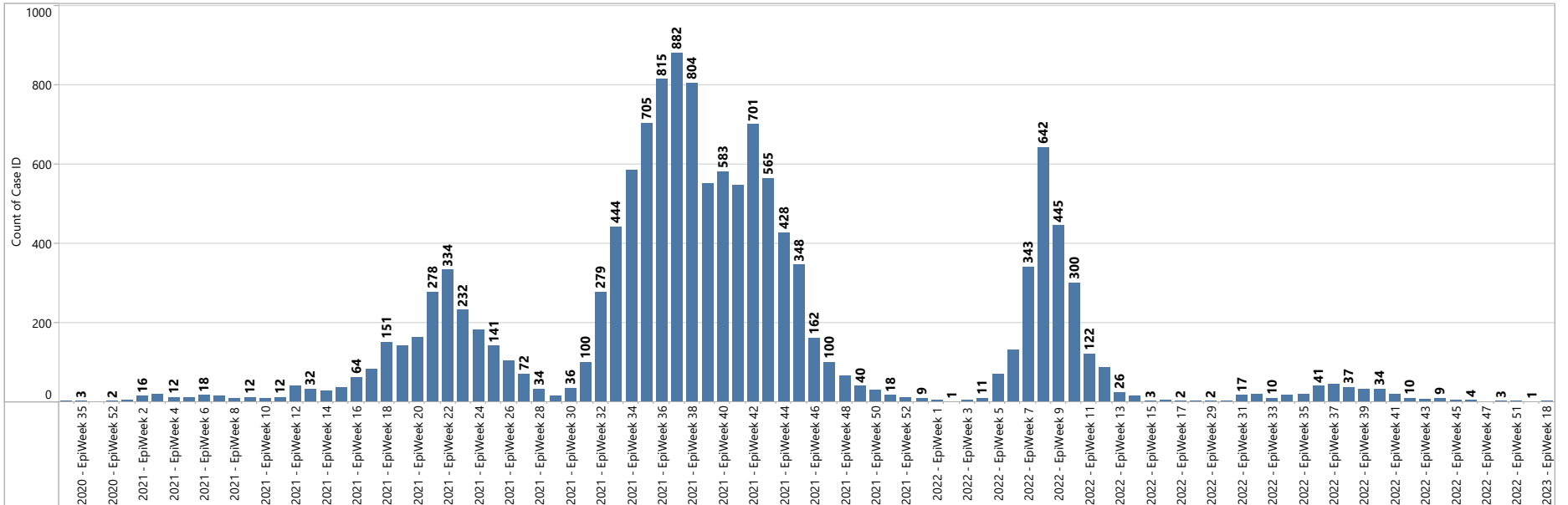
Epi Curve for the positivity rate by date of laboratory result  
 المنحنى الوبائي للمعدل الإيجابية حسب نتائج تحليل المختبر



The final outcome of the confirmed cases  
المصير النهائي للحالات المثبتة

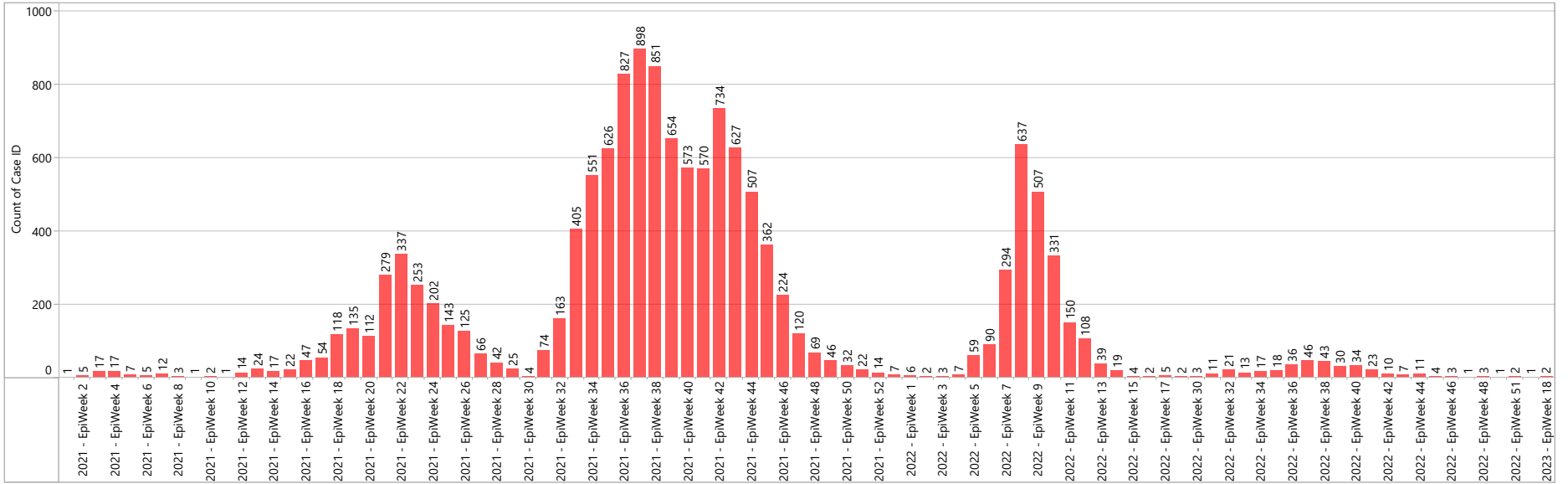


Confirmed Cases by onset date  
الحالات المثبتة حسب تاريخ بدء الأعراض

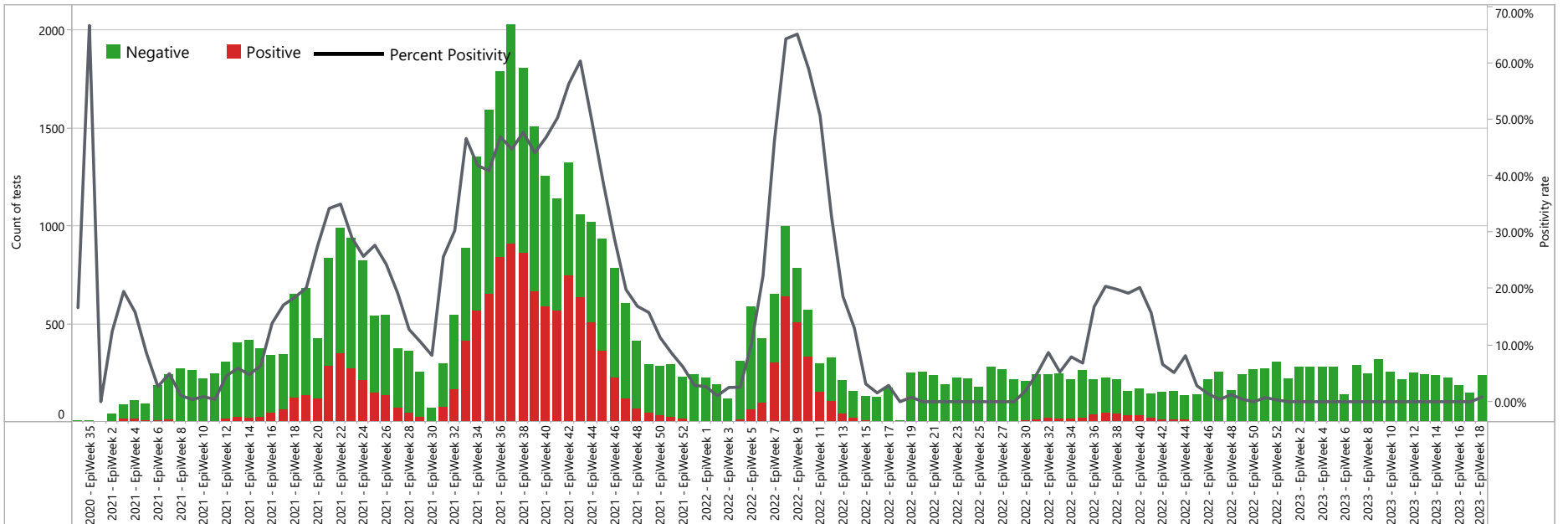




Epi Curve for the positive cases by date of laboratory  
المنحنى الوبائي للحالات المصابة الجديدة وفق تاريخ النتيجة المخبرية



Epi Curve for the positivity rate by date of laboratory result  
المنحنى الوبائي للمعدل الإيجابية حسب نتائج تحليل المختبر



## Deceased Cases in NWS

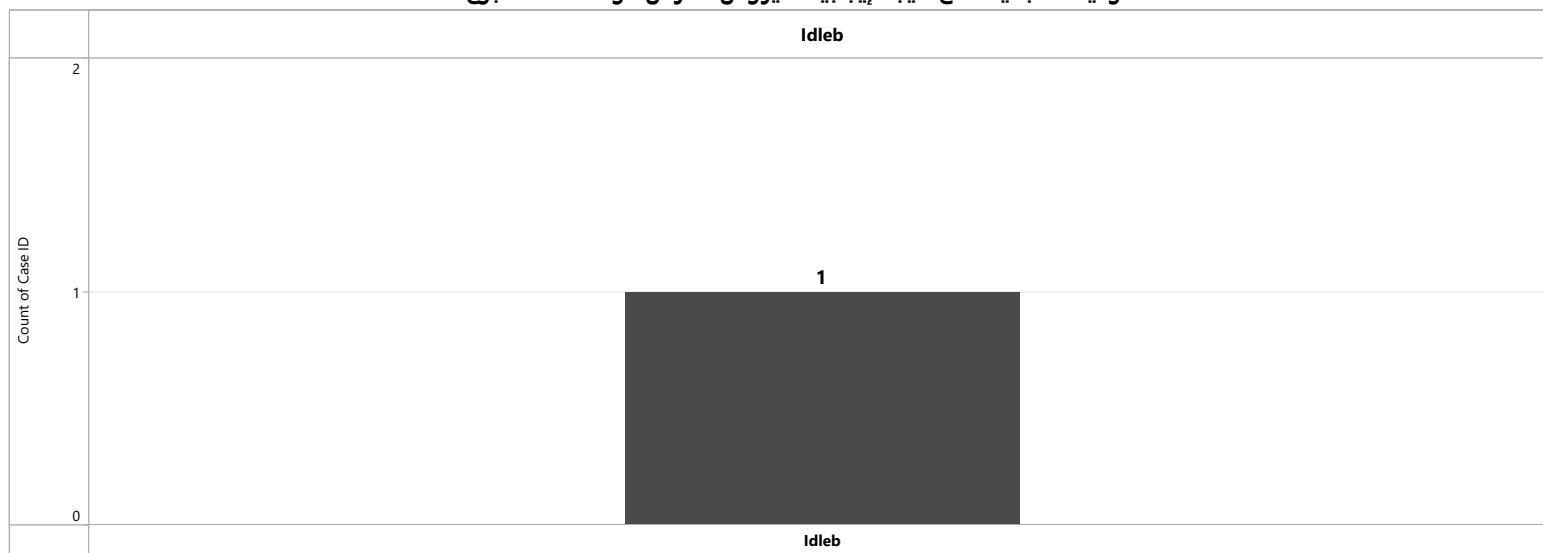
## حالات الوفيات في شمال غرب سوريا

Deaths cases in week 18 حالات الوفيات خلال الاسبوع 18	New COVID-19 related deaths عدد الوفيات الجديدة المرتبطة بمرض كوفيد 19	The total COVID-19 related deaths عدد الوفيات الكلي المرتبطة بمرض كوفيد 19
<b>Aleppo</b> حلب	<b>0</b>	<b>429</b>
<b>Idleb</b> إدلب	<b>0</b>	<b>845</b>
<b>NWS Total</b> الكلي لشمال غرب سوريا	<b>0</b>	<b>1,274</b>
<b>Peace Spring</b> نبع السلام	<b>0</b>	<b>98</b>
<b>Total</b> الكلي	<b>0</b>	<b>1,372</b>

### New Deaths from SARS-COV-2 Positive Cases (Epi W18) الوفيات الجديدة مع نتيجة إيجابية لفيروس سارس كوف 2 - الأسبوع 18

New deaths from SARS-COV-2 Positive Cases (Epi W18)  
**1**

New classified deaths attributed to COVID-19, regardless the PCR lab result (Epi W18)  
**0**

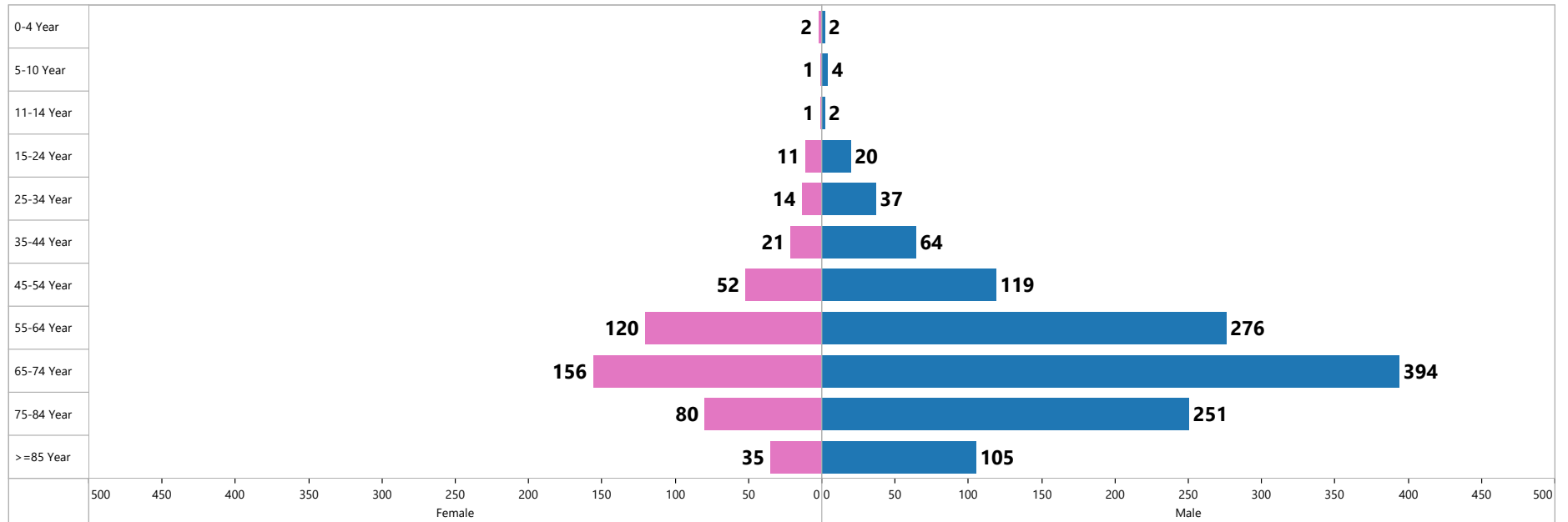


# Deceased Cases in NWS

# حالات الوفيات في شمال غرب سوريا

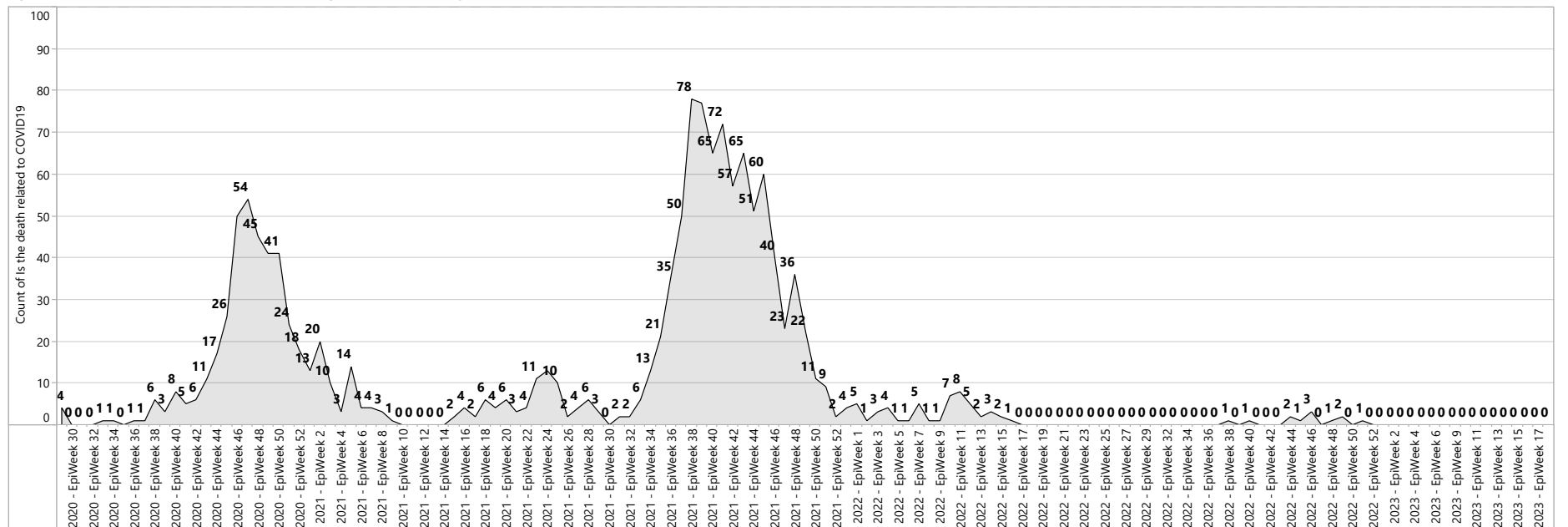
Age distribution for the COVID-19 attributed deaths

التوزيع العمري لحالات الوفاة المرتبطة بكوفيد 19



Epi curve for deaths from SARS-COV-2 positive cases by date of death

المنحنى الوبائي للوفيات المرتبطة بكوفيد 19 من الحالات ايجابية الفيروس سارس-كوف-2

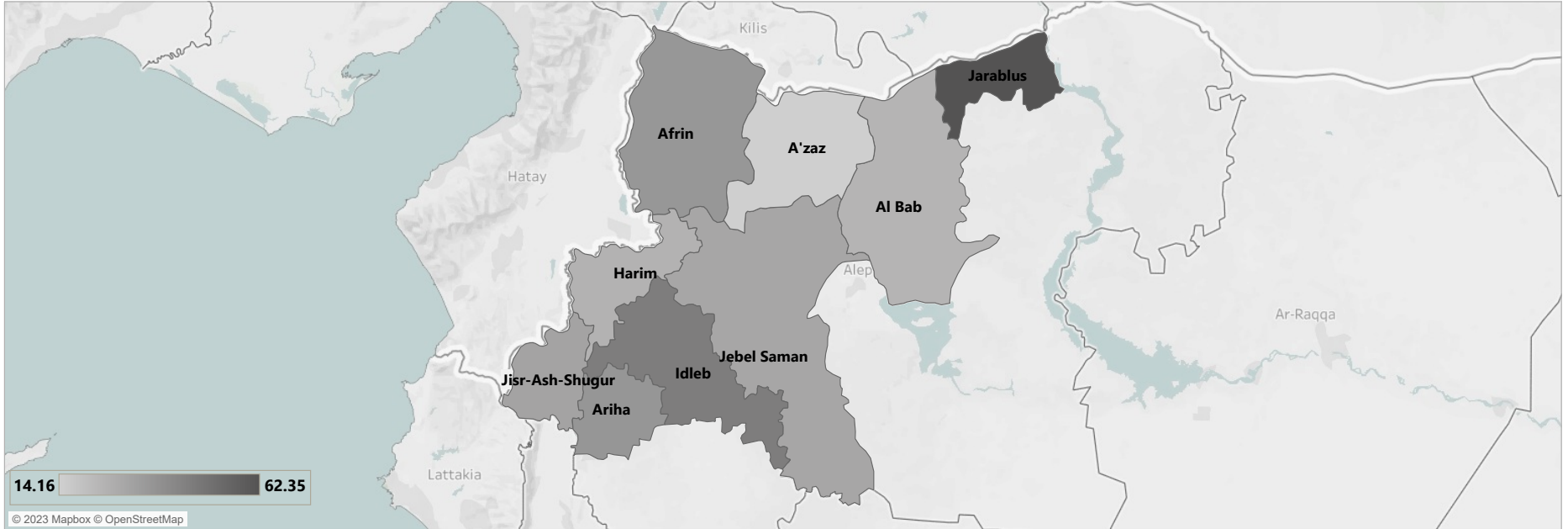


## Deceased Cases in NWS

## حالات الوفيات في شمال غرب سوريا

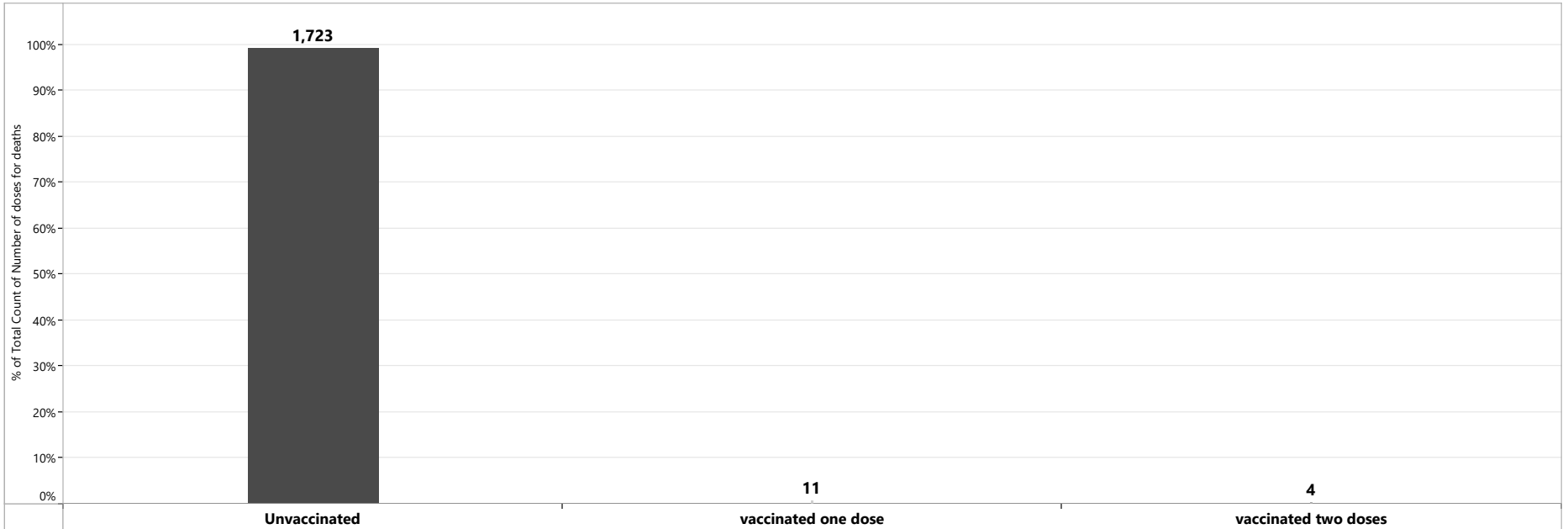
Mortality rate per 100K

عدد الوفيات الكلي على مستوى المنطقة لكل 100 ألف نسمة



Vaccination status of deaths with positive PCR result

الحالة التلقيحية للوفيات التي لديها نتيجة إيجابية PCR



## Contacts

## معلومات المخالطين

New recognized contacts	Total recognized contacts	Contacts under follow up	Completed follow up	Context of Exposure	نمط التعرض
<b>0</b>	<b>85,619</b>	<b>34,587</b>	<b>51,032</b>	Home/household	46,243
				Unknown	37,361
				Workplace	1,750
				Hospital/healthcare	261
				Tour group	39

## Main indicators - The virus transmission level (NWS)

## المشعرات الرئيسية - مستوى انتشار الفيروس (شمال غرب سوريا)

Governorate	District	Population	Case Incidence per 100000 in the last 2 weeks	Positivity rate	Mortality rate per 100000 in the last 2 weeks
Aleppo	A'zaz	536,815	1.02	49.19%	0.00
	Afrin	425,331	13.75	24.86%	0.00
	Al Bab	267,192	0.37	25.00%	0.00
	Jarablus	101,035	7.42	7.93%	0.00
	Jebel Saman	240,461	10.19	25.45%	0.00
Idleb	Ariha	173,124	4.62	16.33%	0.00
	Harim	1,527,385	7.10	22.26%	0.00
	Idleb	656,452	8.53	14.41%	0.00
	Jisr-Ash-Shugur	305,410	3.77	43.32%	0.00
<b>Grand Total</b>		<b>4,233,205</b>	<b>6.31</b>	<b>25.42%</b>	<b>0.00</b>

# Lab Tests

# معلومات التحاليل المخبرية

LAB Name اسم المخبر	Idleb إدلب	Afrin عفرين	Jarablus جرابلس	Tell Abiad تل أبيض	DDD(Jandairis) جنديرس	DDD(Dana) الدانا	Azaz إعزاز
New tests in the last week عدد التحاليل الجديدة في الأسبوع الأخير	<b>2,151</b>	<b>620</b>	<b>140</b>	<b>234</b>	<b>0</b>	<b>0</b>	<b>0</b>
Total tests in the lab عدد التحاليل الكلي في المخبر	<b>221,552</b>	<b>100,886</b>	<b>68,671</b>	<b>47,764</b>	<b>23,414</b>	<b>32,083</b>	<b>17,862</b>

NW/NE	Gov	Dis	New Tests	Total Tests	Positive	Negative
NW	Aleppo	A'zaz	19	31,243	10,095	21,148
		Afrin	496	107,194	20,273	86,921
		Al Bab	4	30,730	6,631	24,099
		Jarablus	140	37,182	3,032	34,150
		Jebel Saman	210	19,461	3,880	15,581
		<b>Total</b>	<b>869</b>	<b>225,810</b>	<b>43,911</b>	<b>181,899</b>
	Idleb	Ariha	110	28,982	6,215	22,767
		Harim	1,136	128,540	29,834	98,706
		Idleb	754	96,559	23,050	73,509
		Jisr-Ash-Shugur	42	11,514	4,066	7,448
		<b>Total</b>	<b>2,042</b>	<b>265,595</b>	<b>63,165</b>	<b>202,430</b>
<b>Total</b>		<b>2,911</b>	<b>491,405</b>	<b>107,076</b>	<b>384,329</b>	
NE	Al-Hasakeh	Ras Al Ain	105	17,847	3,240	14,607
		<b>Total</b>	<b>105</b>	<b>17,847</b>	<b>3,240</b>	<b>14,607</b>
	Ar-Raqqa	Tell Abiad	129	33,054	10,693	22,361
		<b>Total</b>	<b>129</b>	<b>33,054</b>	<b>10,693</b>	<b>22,361</b>
	<b>Total</b>		<b>234</b>	<b>50,901</b>	<b>13,933</b>	<b>36,968</b>
<b>Grand Total</b>		<b>3,145</b>	<b>542,306</b>	<b>121,009</b>	<b>421,297</b>	

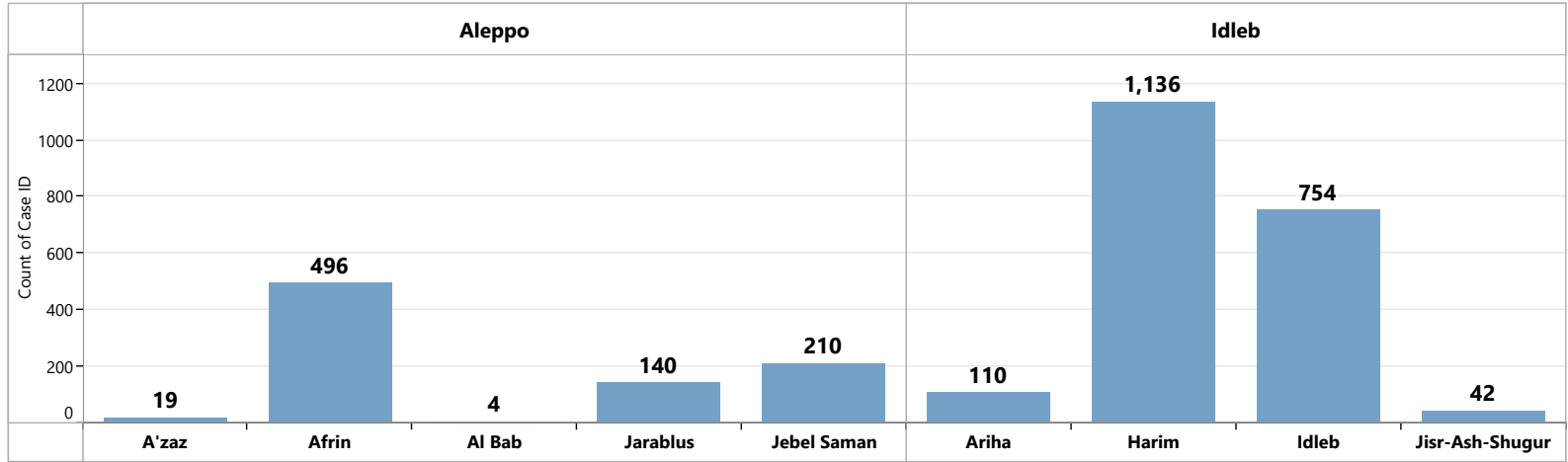
New PCR tests - NWS - Epi W18-2023  
 عدد التحاليل الجديدة في شمال غرب سوريا الأسبوع الوبائي 2023-18

New PCR tests Epi W18

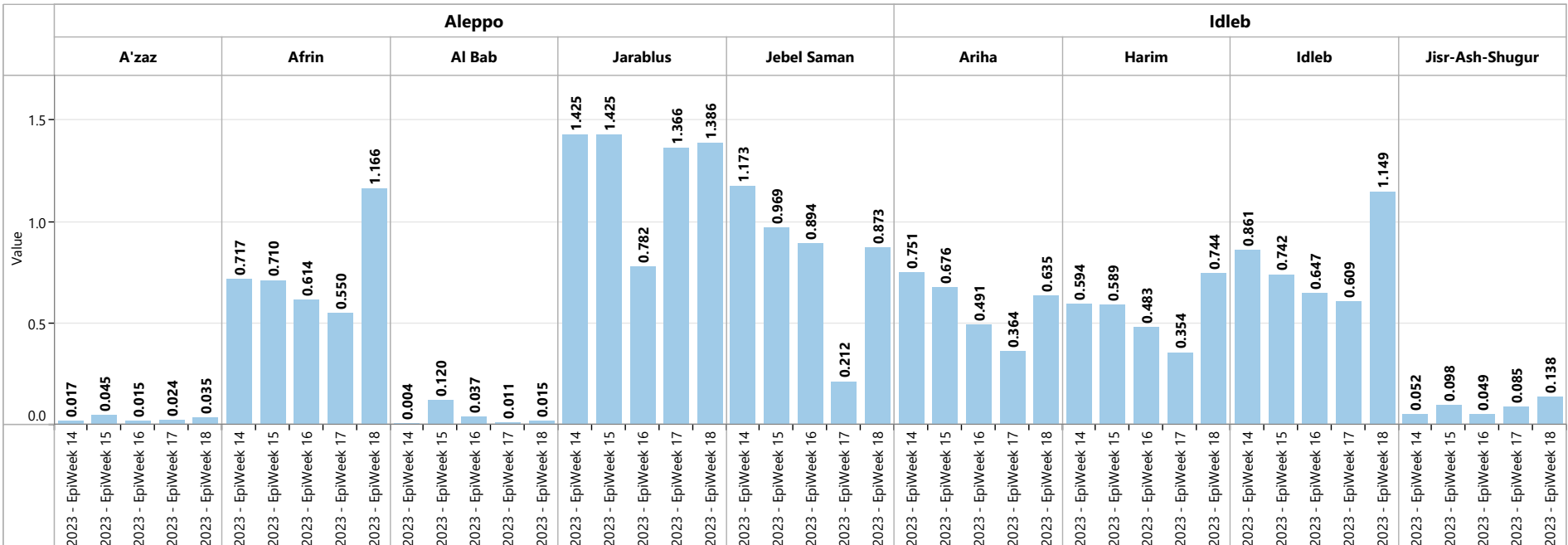
**2,911**

Weekly positivity rate  
 Epi W18

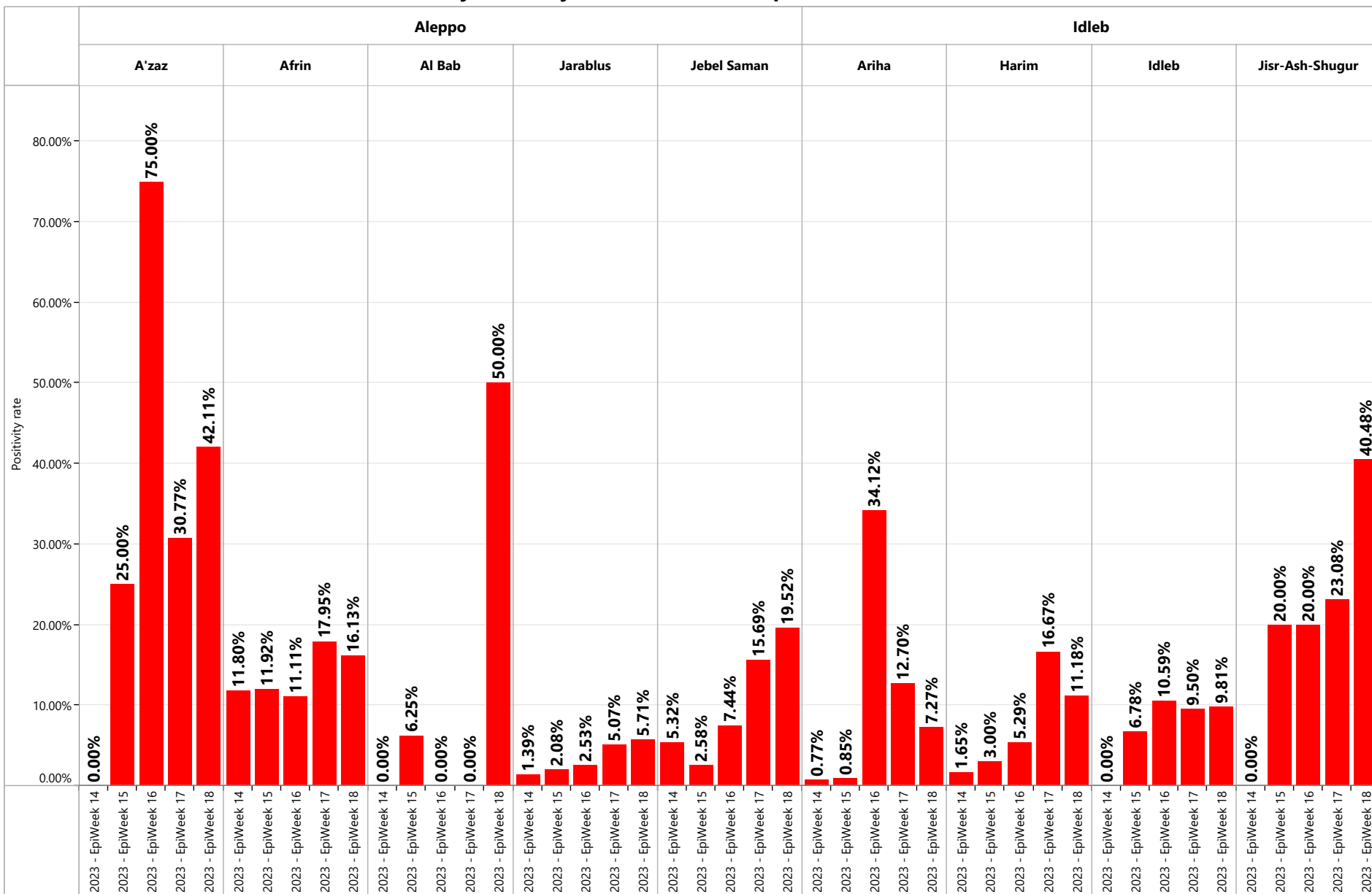
**12.54%**



Weekly PCR tests per 1000 population - NWS - Epi W14 to W18- 2023



Weekly Positivity Rate PCR - NWS - Epi W14 to W18 -2023





HCWs Confirmed cases

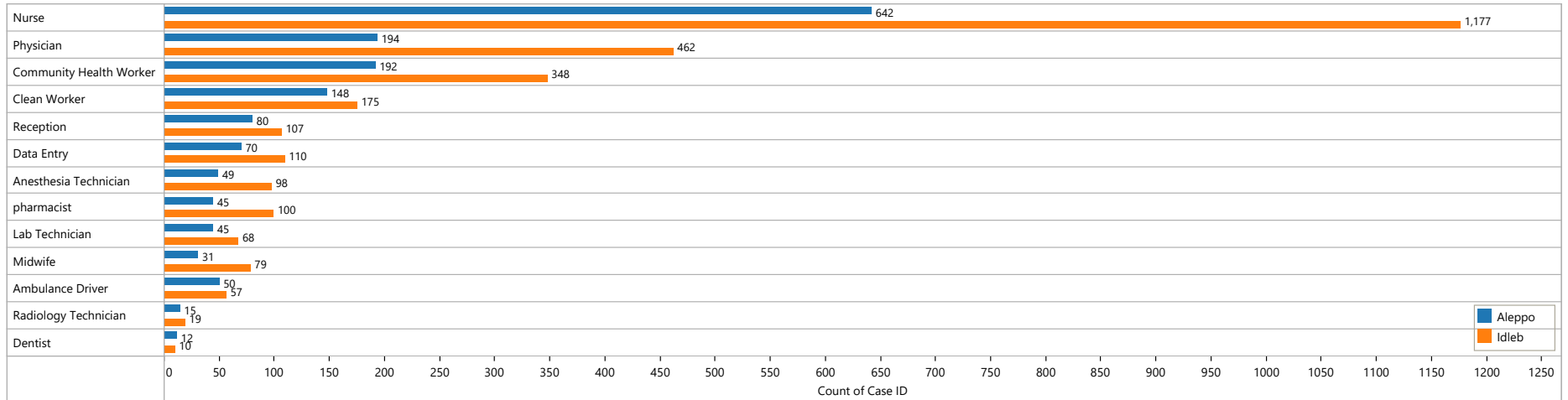
معلومات العاملين في مجال الرعاية الصحية

Confirmed Cases		الحالات المثبتة					
Area المنطقة	Governorate المحافظة	New confirmed cases الحالات الجديدة	Total confirmed مجموع الإيجابي	New Recovored الشفاء الجديد	Total Recovered الشفاء الكلي	New associated deaths الوفيات الجديدة	Total associated deaths الوفيات الكلي
NWS شمال غرب سوريا	Aleppo حلب	0	1,554	0	1,540	0	6
	Idleb إدلب	0	2,800	0	2,791	0	6
NWS Total الكلي لشمال غرب سوريا		0	4,354	0	4,331	0	12
Peace Spring نبع السلام		0	76	0	76	0	0
Total الكلي		0	4,430	0	4,407	0	12

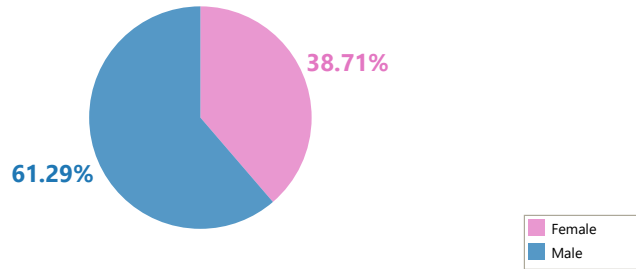
# HCWs Confirmed cases

# معلومات العاملين في مجال الرعاية الصحية

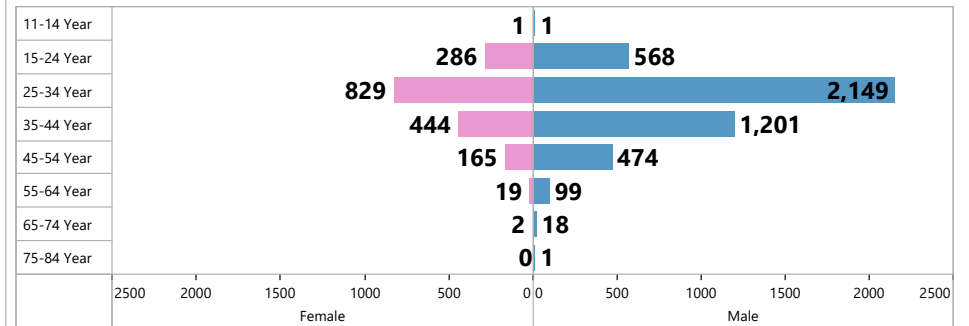
HCWs Majors in NWS  
تخصصات الكوادر الصحية في شمال غرب سوريا



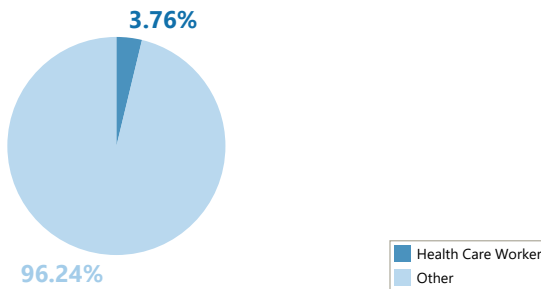
Sex distribution  
التوزيع الجنسي



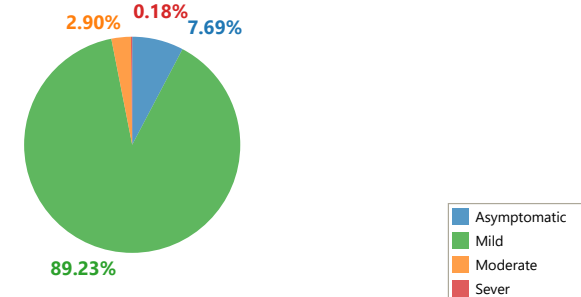
Age distribution  
التوزيع العمري



Confirmed cases from Health care workers out of the total confirmed cases  
نسبة الكوادر الصحية من الحالات الكلية المثبتة



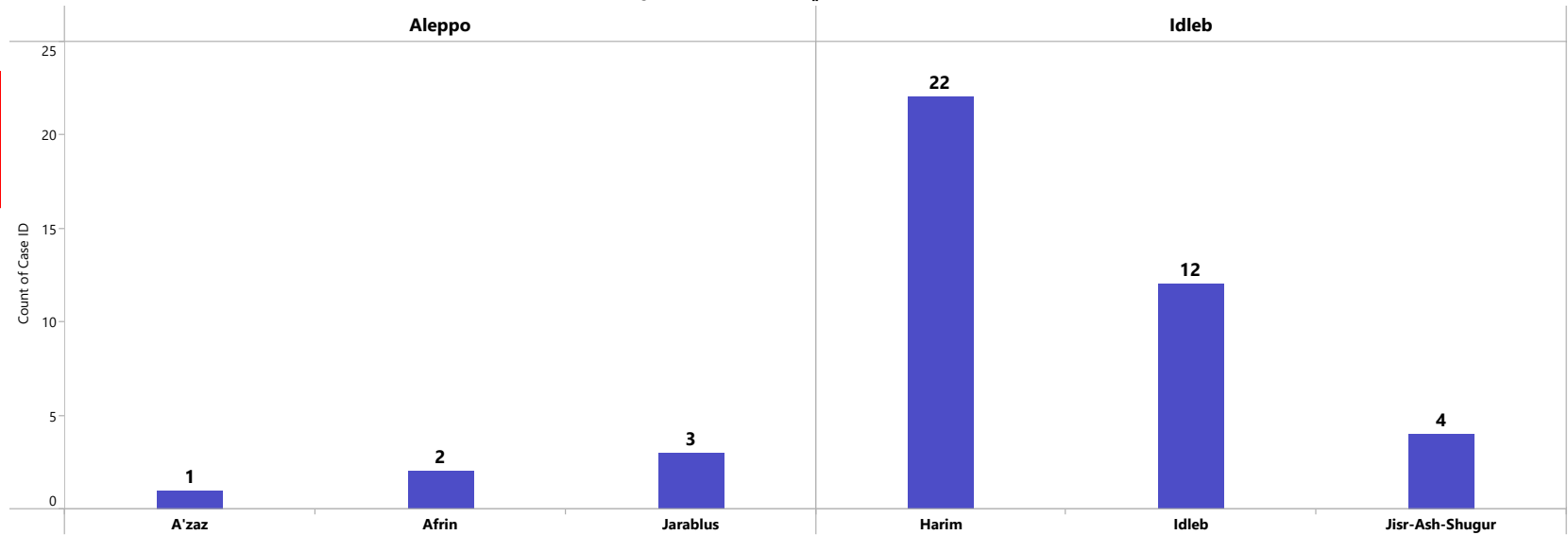
Clinical Status of Confirmed Cases from HCWs  
الحالة السريرية للحالات المؤكدة من العمال الصحيين



New Confirmed Cases Epi W18

44

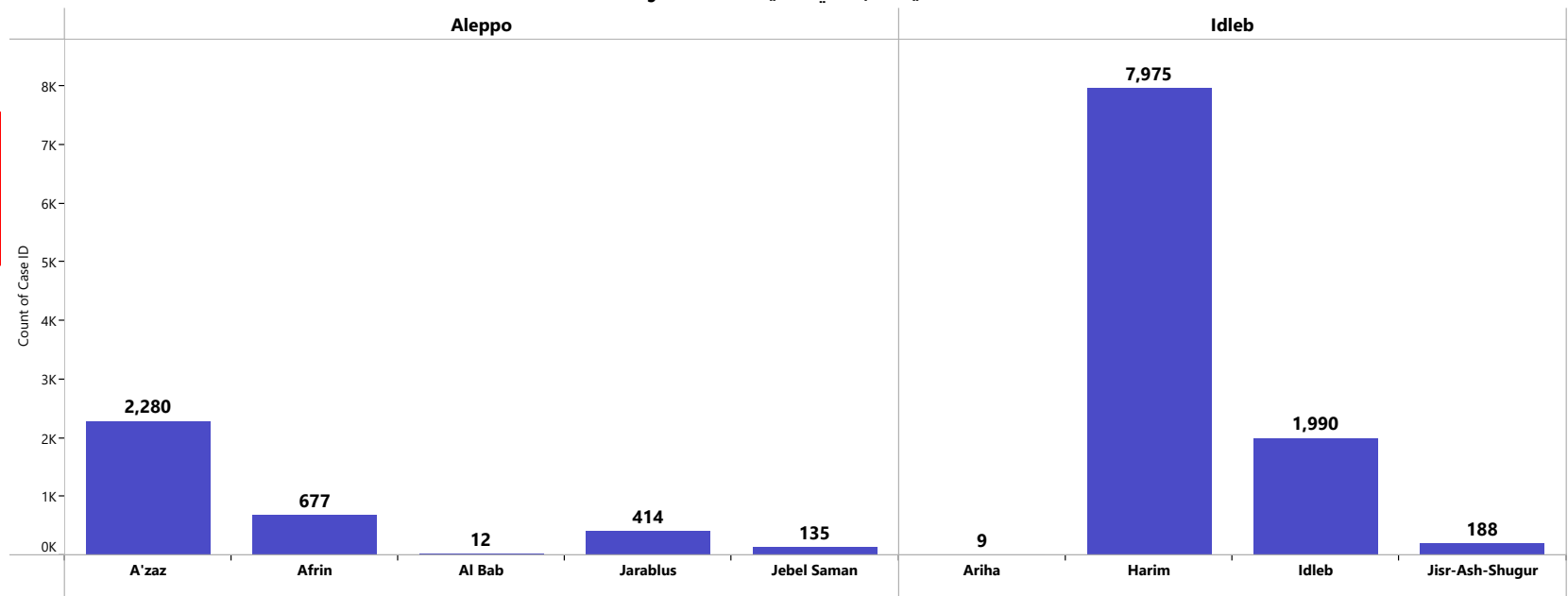
New confirmed cases in camps - district level distribution  
الحالات الجديدة المثبتة في المخيمات على مستوى المنطقة



Total Confirmed Cases in camps

13,680

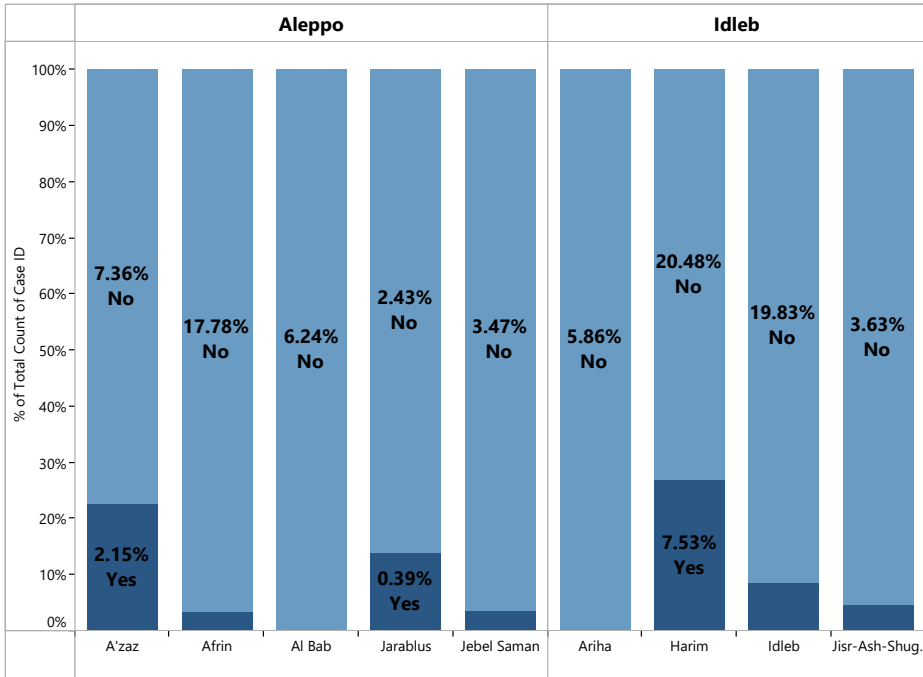
Total confirmed cases in camps - district level distribution  
الحالات الكلية المثبتة في المخيمات على مستوى المنطقة



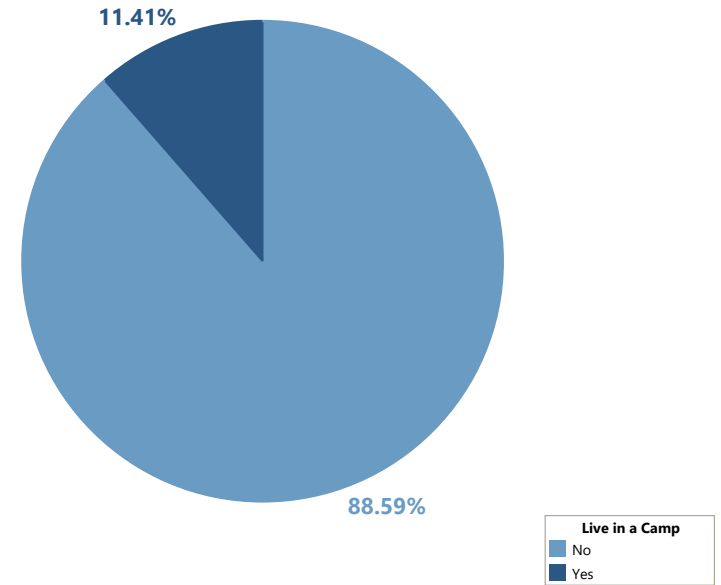
## The confirmed cases from IDPs in the camps - NWS

## حالات الكوفيد 19 المثبتة من النازحين في مخيمات شمال غرب سوريا

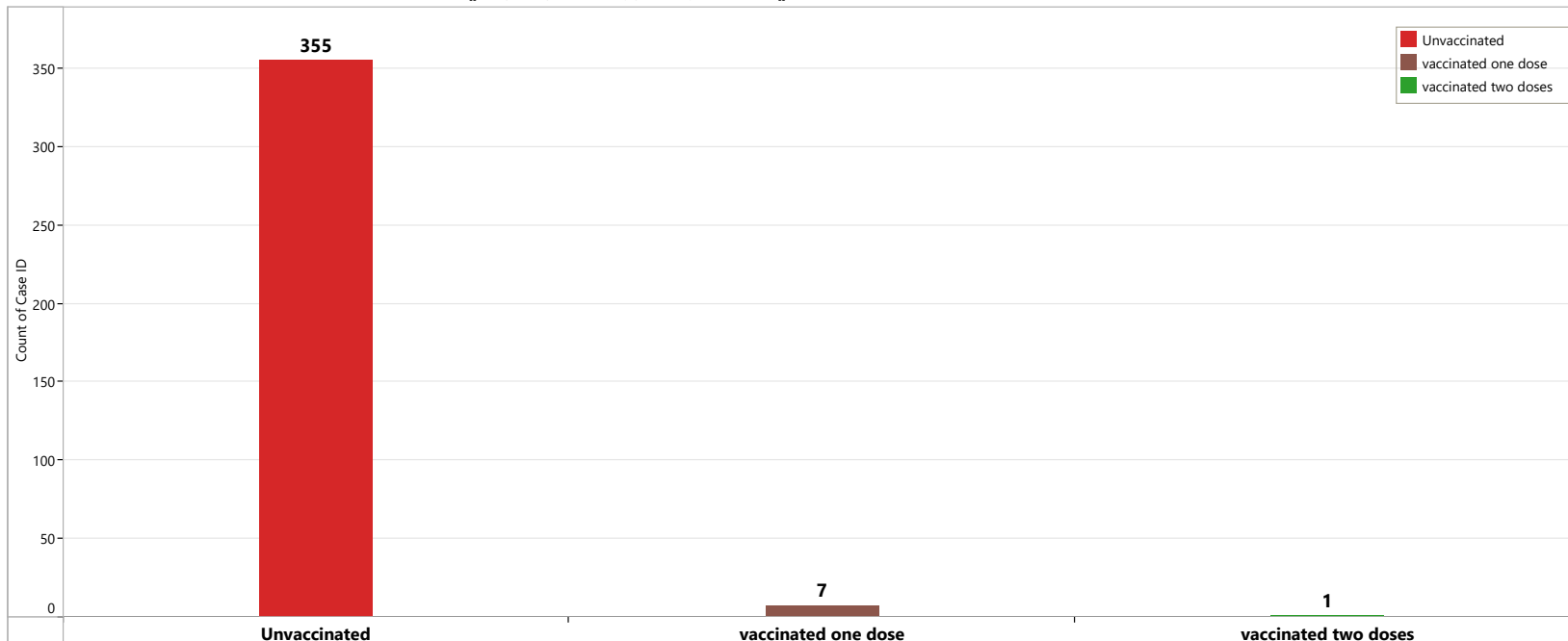
Confirmed cases from IDPs in the camps out of the total confirmed cases  
نسبة الحالات المثبتة داخل المخيمات من الحالات المثبتة الكلية



Confirmed cases from IDPs in camps out of the total confirmed  
نسبة الحالات المثبتة بين النازحين في المخيمات من كل الحالات المثبتة



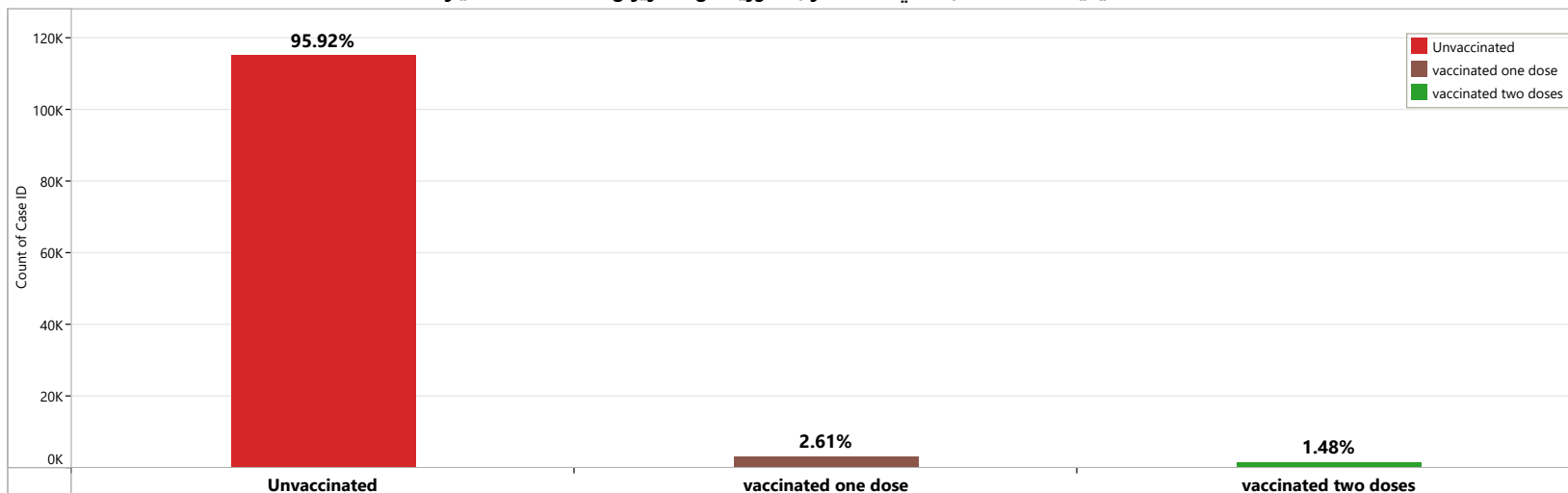
COVID-19 Vaccine - the vaccination status of the **New Confirmed COVID-19** cases NWS - Epi W18  
 الحالة التلقيحية للحالات المثبتة الجديدة في شمال غرب سوريا، الاسبوع الوبائي 18



Unvaccinated:  
97.80%

Vaccinated:  
1 dose 1.93%  
2 dose 0.28%

COVID-19 Vaccine - the vaccination status of the **Total Confirmed COVID-19** cases NWS - 1 Jun 2021 to 06 May 2023  
 الحالة التلقيحية للحالات المثبتة في شمال غرب سوريا، من 1 حزيران 2021 حتى 06 أيار 2023



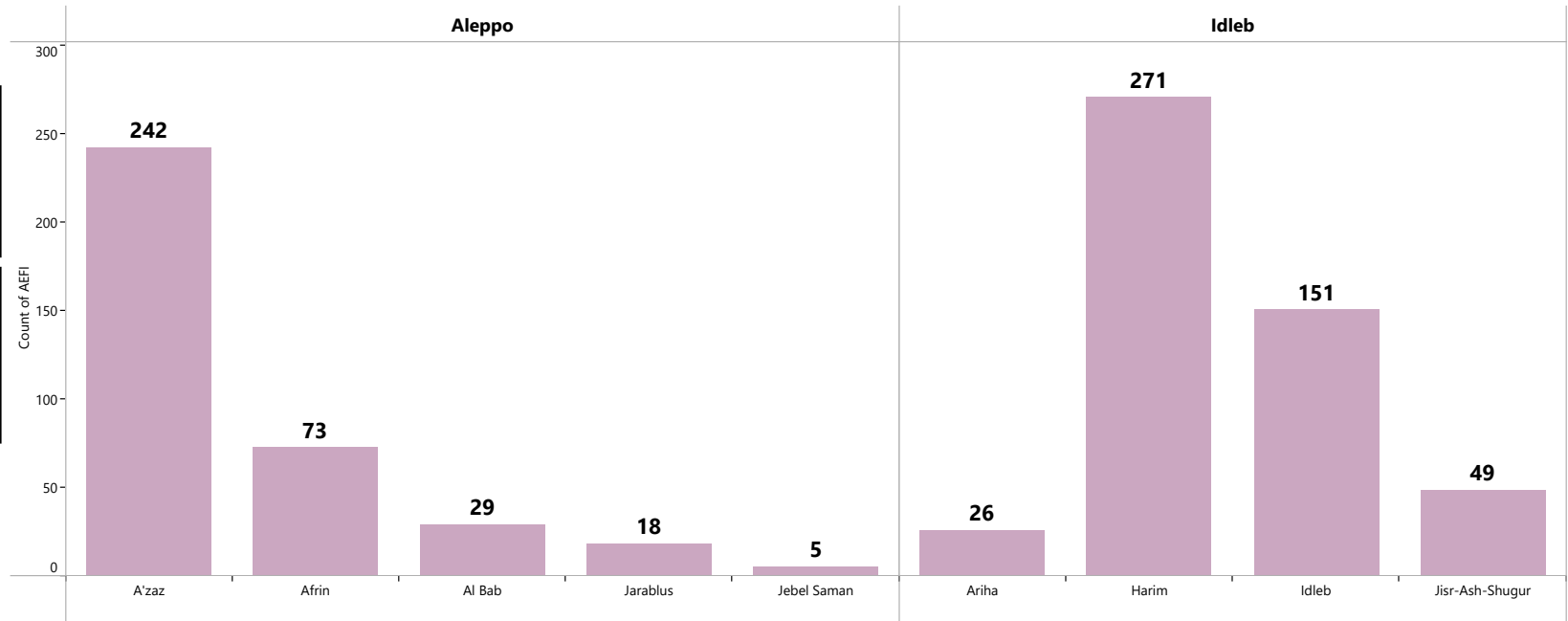
Unvaccinated:  
95.92%

Vaccinated:  
1 dose 2.61%  
2 dose 1.48%

Total AEFI for COVID-19 vaccin reports - NWS - **district level**  
 الحالات الكلية المبلغة عن الاحداث السلبية التالية للقاح كوفيد19 - شمال غرب سوريا- مستوى المنطقة

**Total Reported AEFI**  
**864**

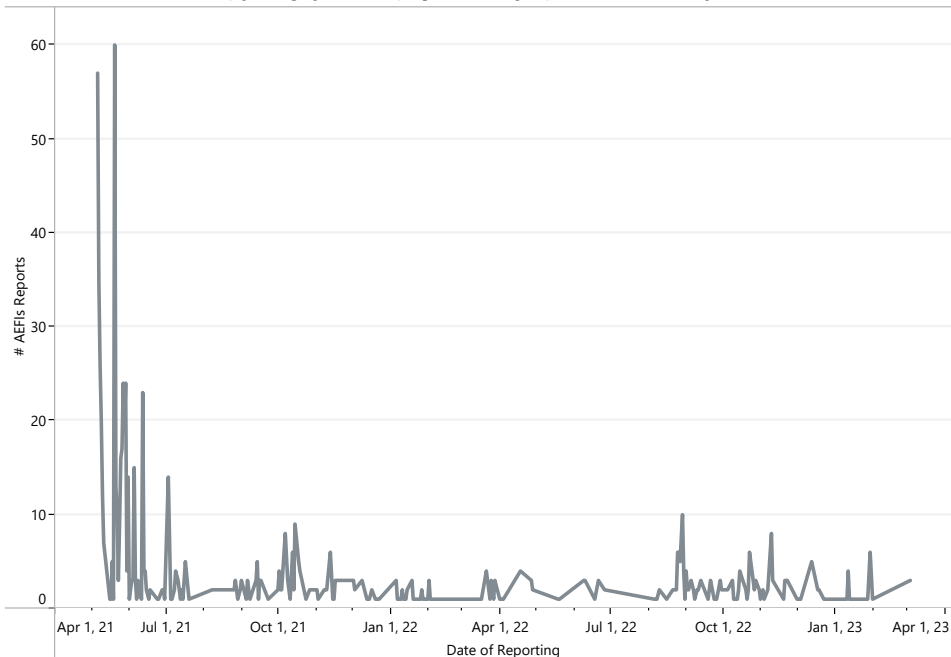
**New AEFI Report Last Week**  
**0**



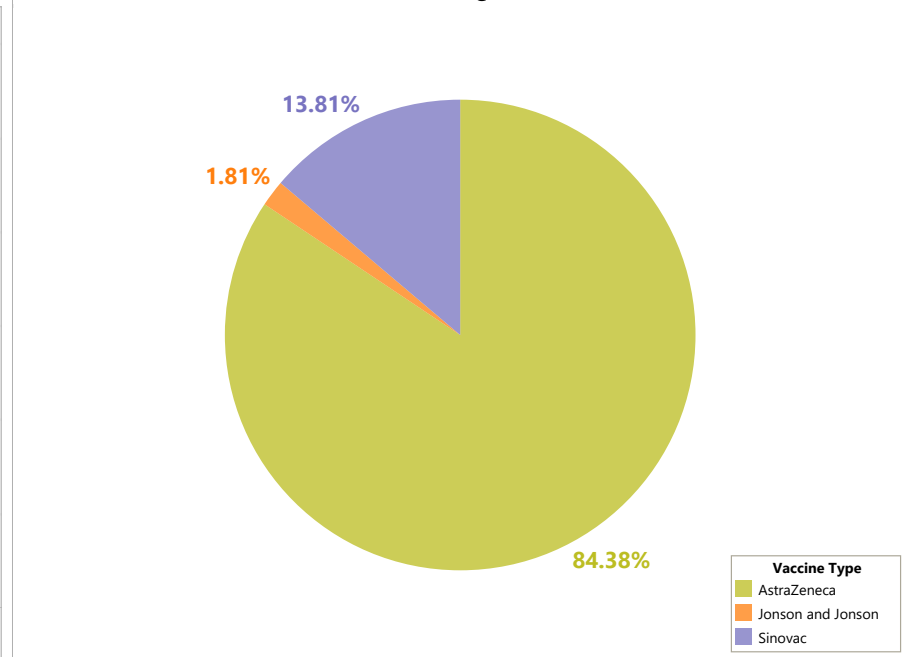
# The reported AEFIs for COVID-19 vaccine -NWS

# تقارير الاحداث السلبية التالية للقاح كوفيد19 في شمال غرب سوريا

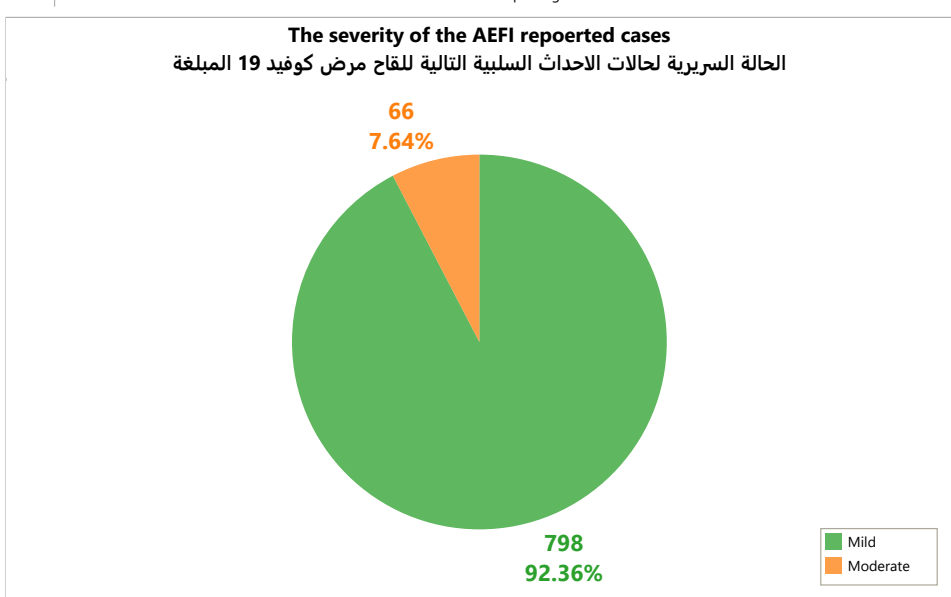
**AEFI for COVID-19 vaccine - Reporting over the time**  
 الآثار السلبية التالية للقاح كوفيد 19 - الإبلاغ حسب الزمن ( التاريخ)



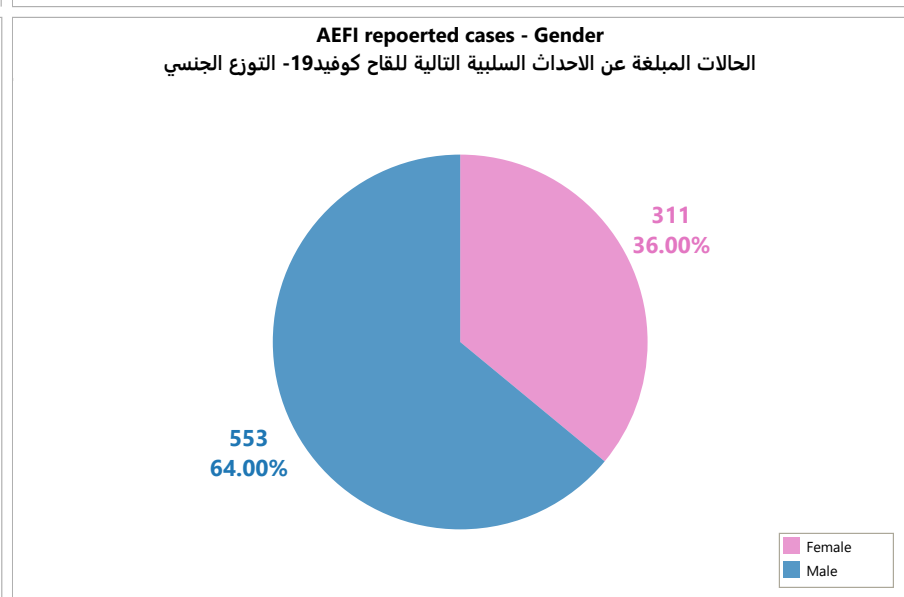
**The Administered Vaccine**  
 اللقاح المعطى



**The severity of the AEFI reported cases**  
 الحالة السريرية لحالات الاحداث السلبية التالية للقاح مرض كوفيد 19 المبلغة



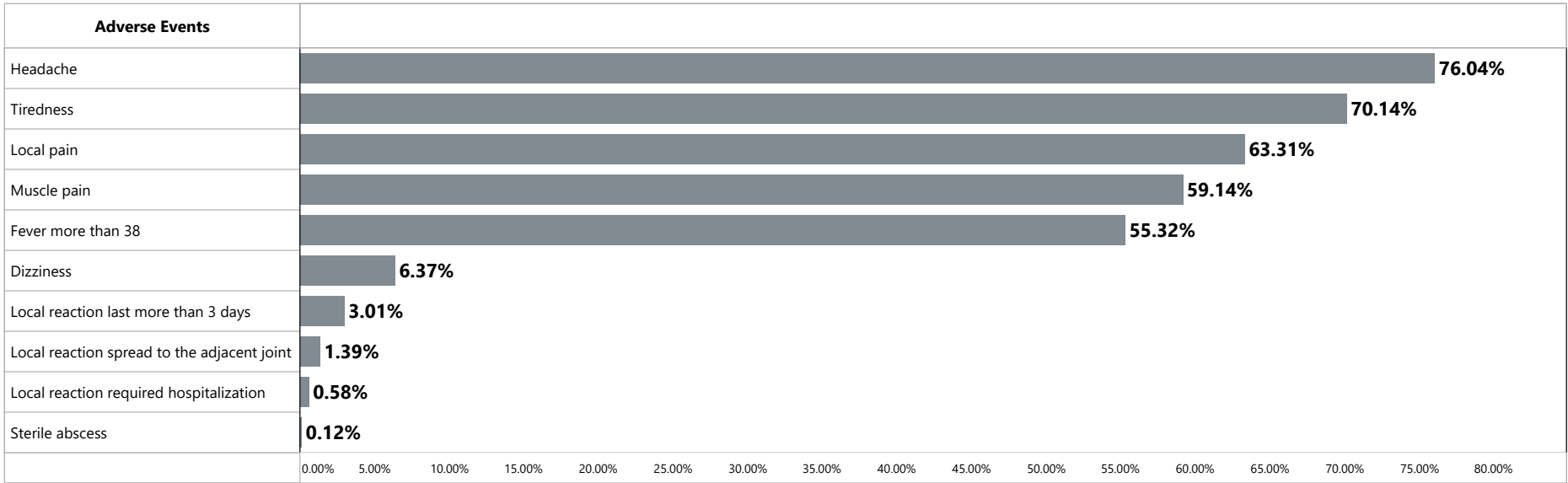
**AEFI reported cases - Gender**  
 الحالات المبلغة عن الاحداث السلبية التالية للقاح كوفيد19- التوزع الجنسي



# The reported AEFIs for COVID-19 vaccine -NWS

# تقارير الاحداث السلبية التالية للقاح كوفيد19 في شمال غرب سوريا

The most commonly reported adverse events - out of the reported cases  
 أشيع الأحداث السلبية المسجلة من الحالات المبلغة



The AEFI for COVID-19 vaccine - Age & Sex group  
 التوزع العمري والجنسي لحالات الاحداث السلبية التالية للقاح كوفيد19

