

يتضمن هذا التقرير بيانات ترصد مرض كوفيد19 وفق نظام الترصد ضمن شبكة الإنذار المبكر والاستجابة في مناطق تغطية البرنامج ضمن شمال سوريا. يتبع نظام الترصد المعايير والبروتوكولات المعتمدة في الترصد من قبل منظمة الصحة العالمية ويتم تحديثها وفقاً لذلك. يتم إجراء مسحة بلعوم أنفي للحالات المشتبهة لكوفيد19، ويتم إجراء تحليل مخبري بطريقة الr1-PCR من أجل الإثبات المخبري في مخبر البرنامج.

- This report includes the data from the Covid-19 surveillance system in early warning alert and response network EWARN in the covered areas in North of Syria.
- The program is following the WHO protocols and guidance of COVID-19 surveillance and updating it accordingly.
- A nasopharyngeal swab is collected for the COVID-19 suspected cases, then it will be tested by PCR for lab confirmation in our Labs.

Highlights

الموجز

148 new confirmed cases have been detected this week. Out of them 142 new cases are from NWS, and 6 new cases are from the Peace Spring area. The weekly positivity rate in NWS is 5.34%. 2,193 new PCR tests have been conducted this week. According to the COVID-19 risk map in NWS: All districts in NWS are at medium-risk level. No new deaths in NWS from the SARS-COV-2 positive cases this week, no new classification for previous deaths with positive lab result for SARS-COV-2 as a COVID-19 related deaths. 1 new confirmed case reported from the workers in the health sector in NWS this week. 17 new confirmed cases from IDPs in camps in NWS this week.

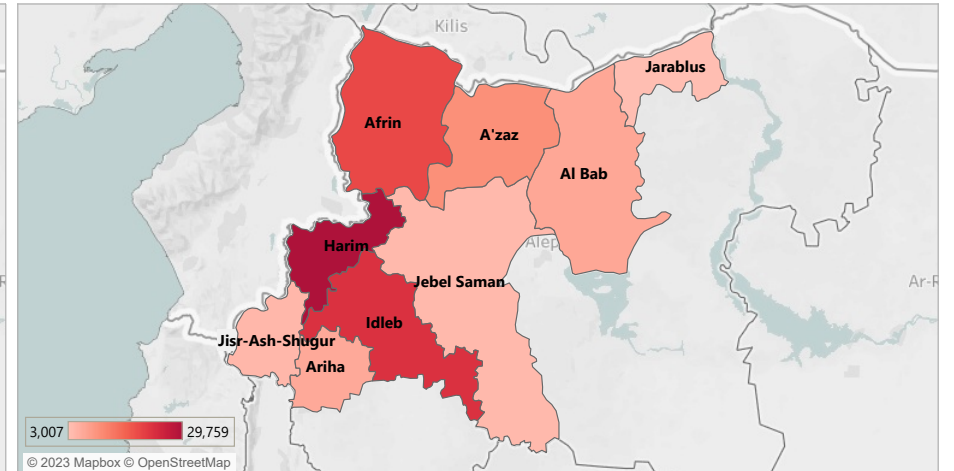
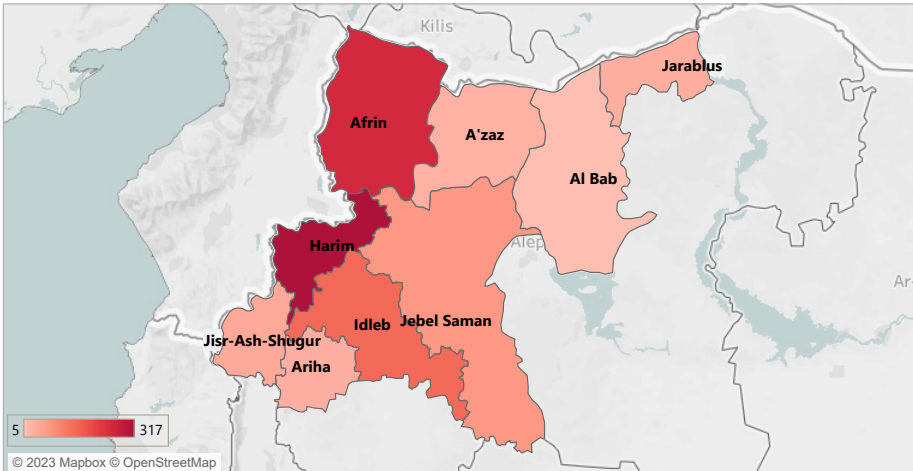
اكتشاف 148 حالة كوفيد 19 مثبتة جديدة هذا الأسبوع، 142 منها في شمال غرب سوريا، و6 حالات في منطقة نبع السلام. المعدل الإيجابية الأسبوعي في شمال غرب سوريا 5.34%. تم إجراء هذا الأسبوع 2,658 تحليل PCR بحسب خريطة الخطر لانتشار لكوفيد-19: كل المناطق في شمال غرب سوريا ضمن المستوى متوسط الخطورة لم يتم تسجيل وفيات جديدة ايجابية لكوفيد-19 في شمال غرب سوريا هذا الأسبوع، لم يتم تصنيف وفيات جديدة كوفيات مرتبطة بكوفيد-19 من الوفيات الإيجابية لكوفيد-19 تسجيل حالة واحدة جديدة لكوفيد19 من الكوادر العاملة في القطاع الصحي في شمال غرب سوريا هذا الأسبوع تسجيل 17 حالات جديدة لكوفيد-19 من النازحين في المخيمات في شمال غرب سوريا هذا الأسبوع

Confirmed cases in the last 28 days

توزع الحالات المثبتة خلال آخر 28 يوم

Total confirmed cases distribution

توزع الحالات المثبتة الكلي

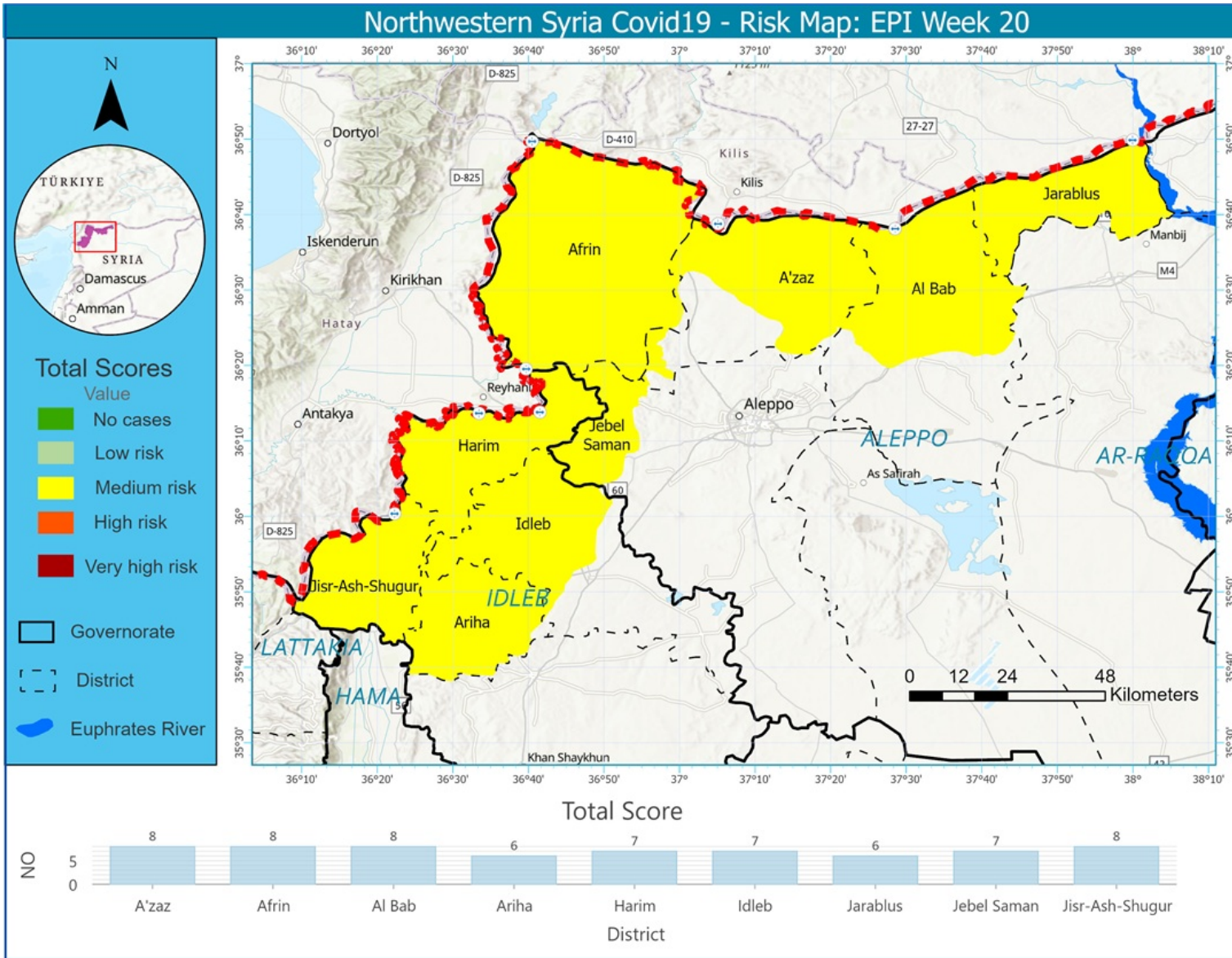


*The case definitions of confirmed and probable case are set according to the WHO surveillance guidelines updated on February 2022.

تم اعتماد تعريف الحالات وفقاً لدليل منظمة الصحة العالمية المحدث في شباط 2022

The cumulative data is up to 20 May 2022

البيانات التراكمية حتى تاريخ 20 أيار 2022



تظهر الخريطة مستوى الخطر لإنتشار مرض كوفيد 19 في مناطق شمال غرب سوريا خلال الأسبوعين الماضيين، وذلك بالاعتماد على المشعرات التالية: معدل الحدوث لكل 100 نسمة، معدل الوفيات لكل 100 نسمة، نسبة الإيجابية، عدد التحاليل لكل ألف نسمة خلال أسبوع واحد.

This map demonstrates the risk of COVID-19 transmission at the district level in NWS in the last 2 weeks, depending on these 4 indicators: COVID-19 incidence rate per 100K, COVID-19 mortality rate per 100K, The positivity rate, No. of PCR tests per 1K per week.

Cases

معلومات الحالات

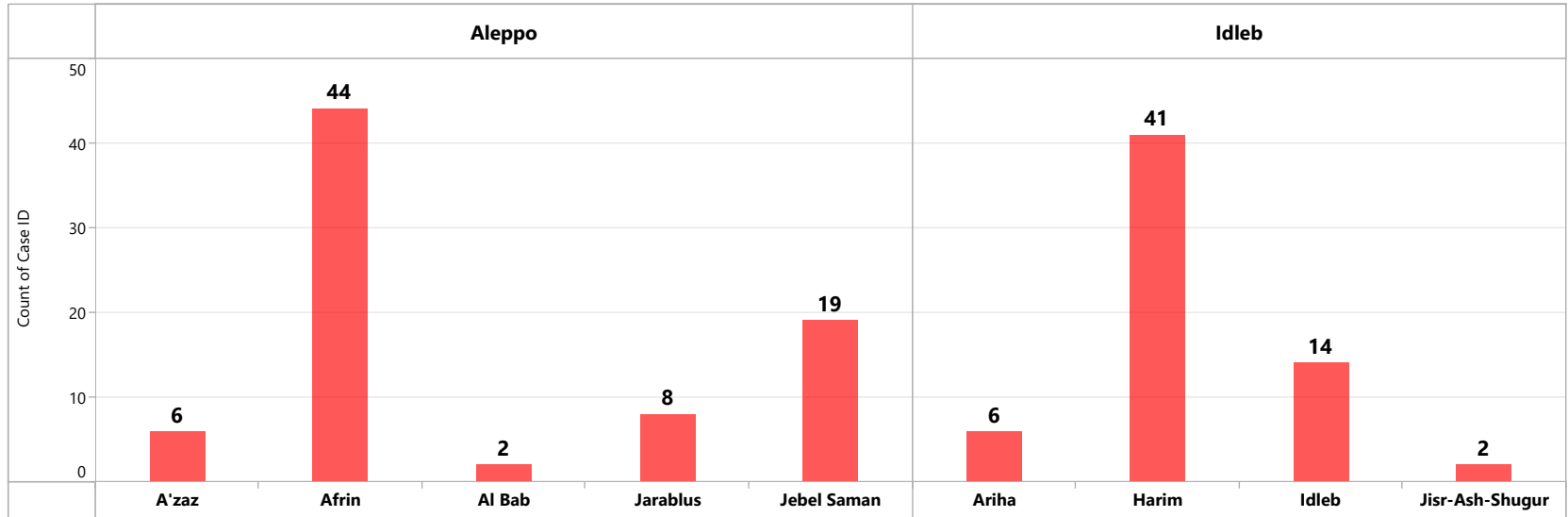
Confirmed Cases

الحالات المثبتة

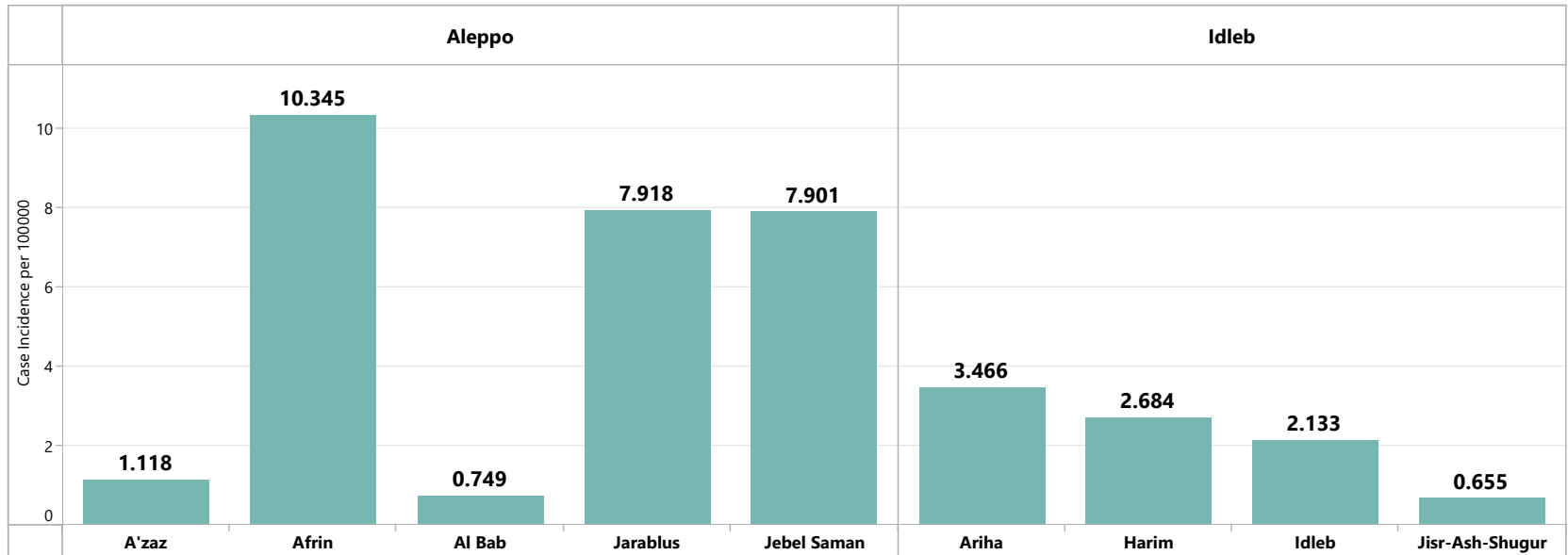
Area المنطقة	Governorate المحافظة	New confirmed cases الحالات الجديدة	Total confirmed cases مجموع الإيجابي	New Recoved الشفاء الجديد	Total Recovered الشفاء الكلي	New deaths for positive SARS-COV-2 cases الوفيات الجديدة للحالات الإيجابية لفيروس السارس 2	The total deaths for the positive cases عدد الوفيات الكلي للحالات الإيجابية
NWS شمال غرب سوريا	Aleppo حلب	79	43,183	37	42,176	0	584
	Idleb إدلب	63	63,056	74	61,421	0	1,049
NWS Total الكلي لشمال غرب سوريا		142	106,239	111	103,597	0	1,633
Peace Spring نبع السلام		6	13,657	0	13,551	0	98
Total الكلي		148	119,896	111	117,148	0	1,731

New confirmed COVID-19 Cases - NWS - Epi W20-2023
 عدد الحالات المثبتة الجديدة خلال الأسبوع 20 شمال غرب سوريا

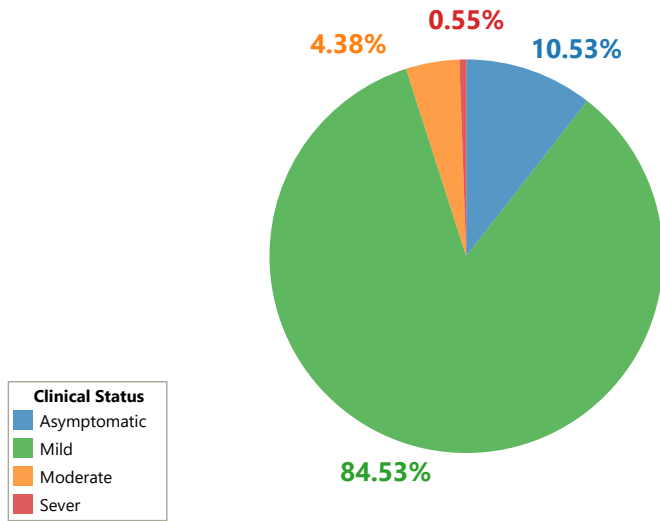
New Confirmed Cases Epi W20
142



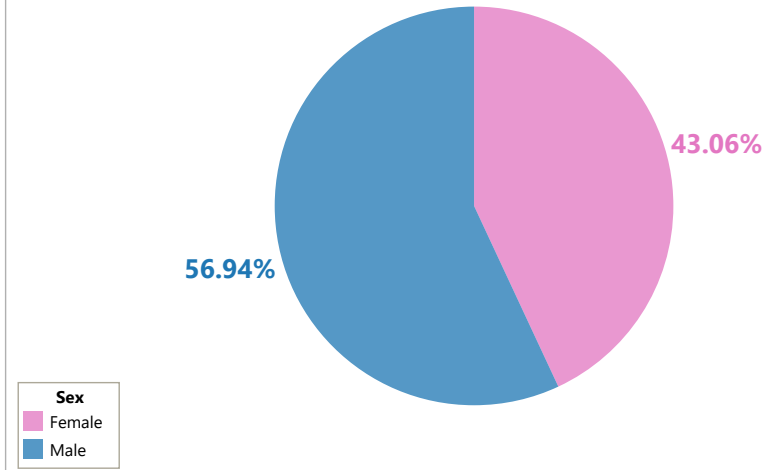
Case incidence rate per 100,000 NWS - Epi W20



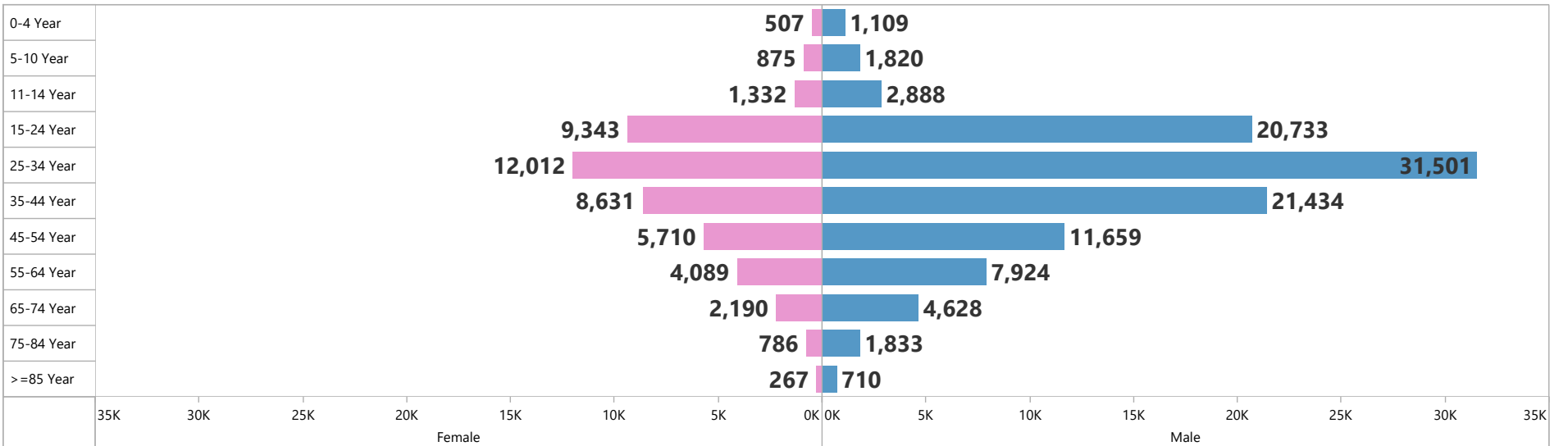
Clinical Status of Confirmed Cases at the investigation time
الحالة السريرية للحالات المؤكدة وقت تقصي الحالة



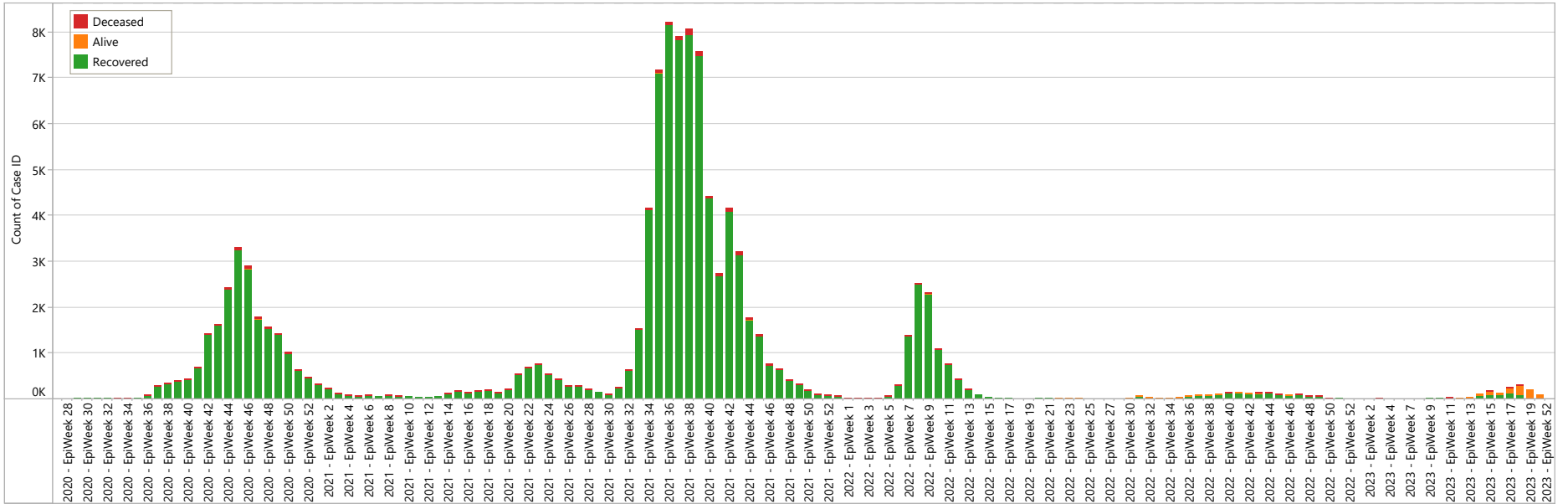
Sex Distribution
التوزع الجنسي



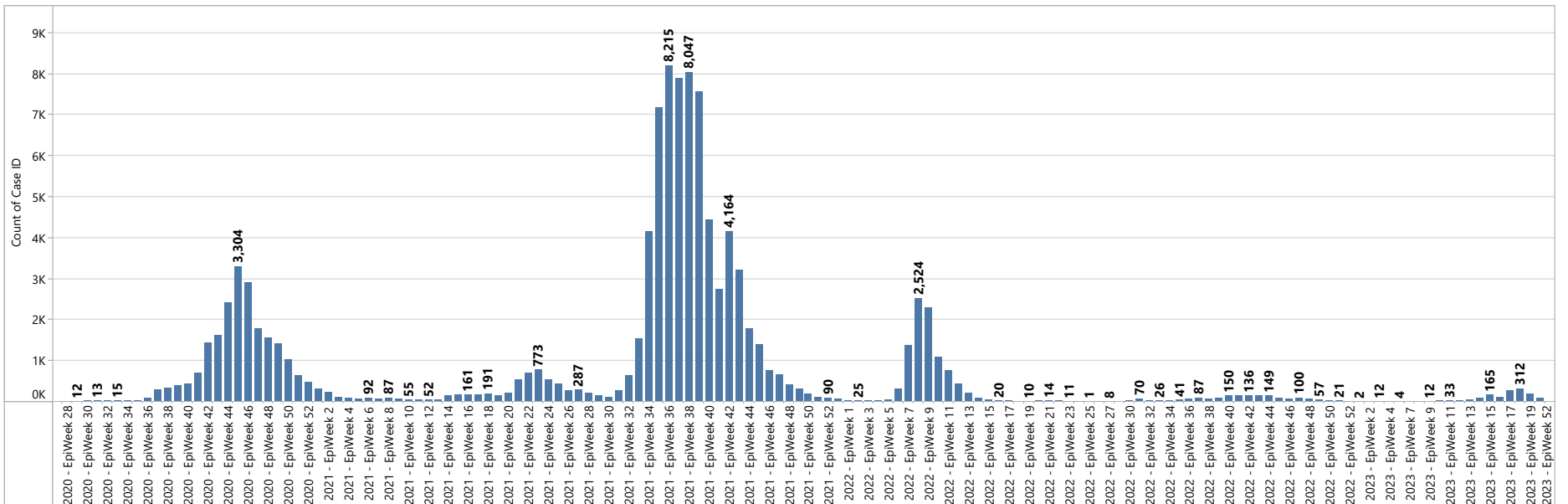
Age Distribution
التوزع العمري



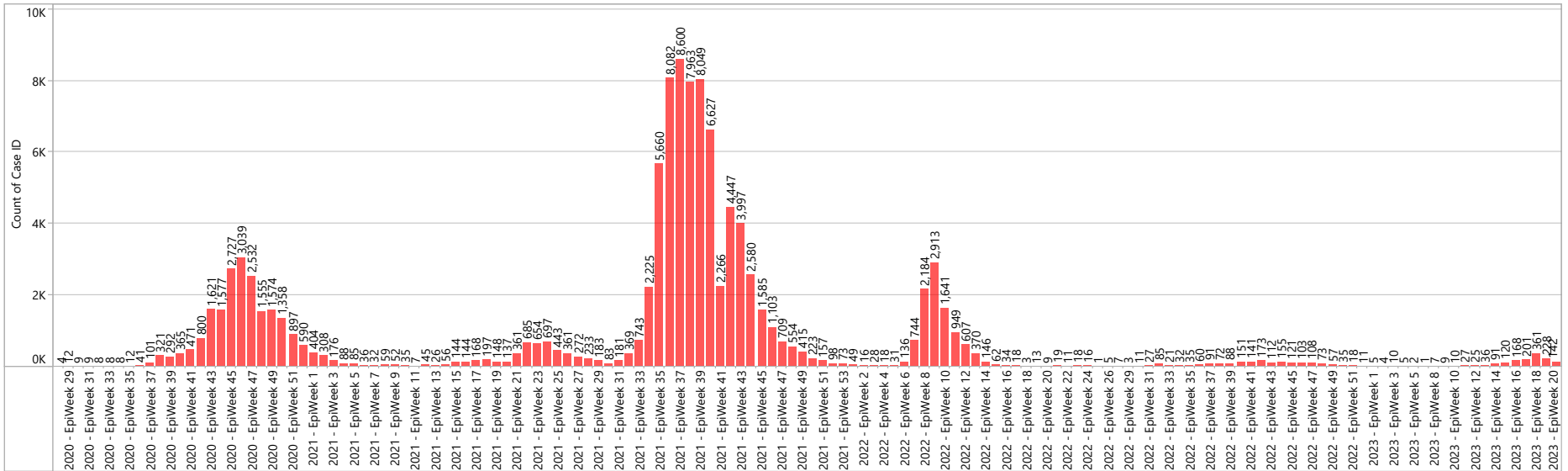
The final outcome of the confirmed cases
المصير النهائي للحالات المثبتة



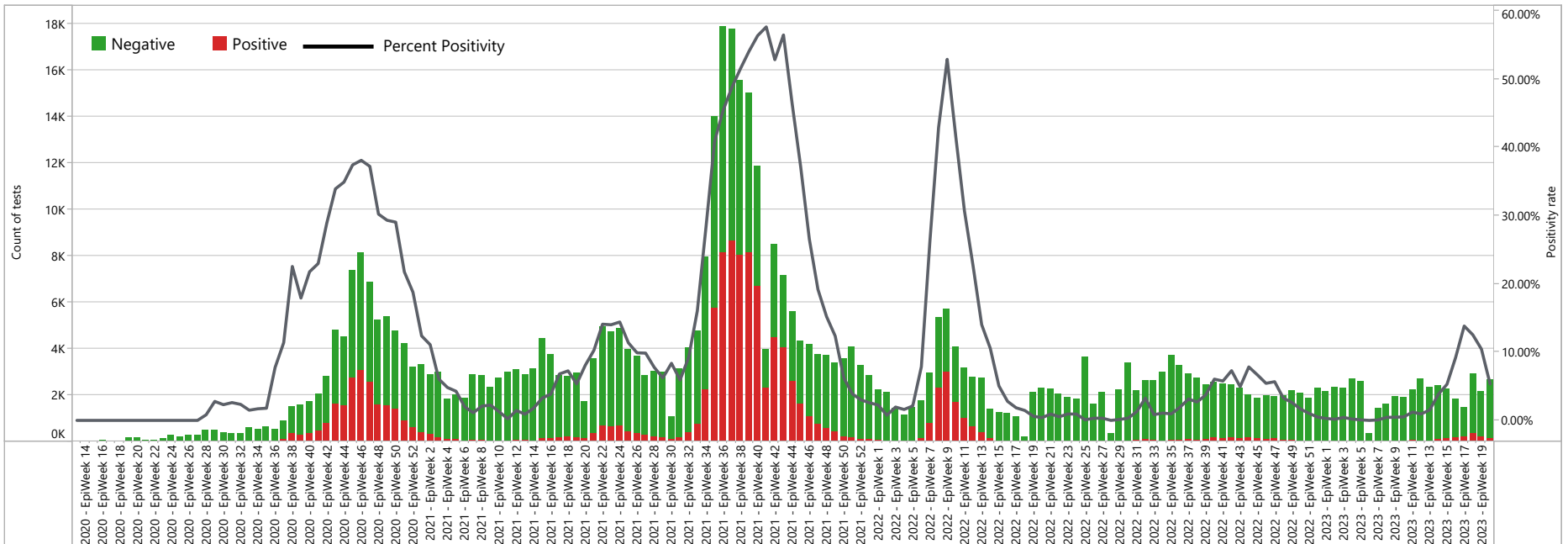
Confirmed Cases by onest date
الحالات المثبتة حسب تاريخ بدء الأعراض



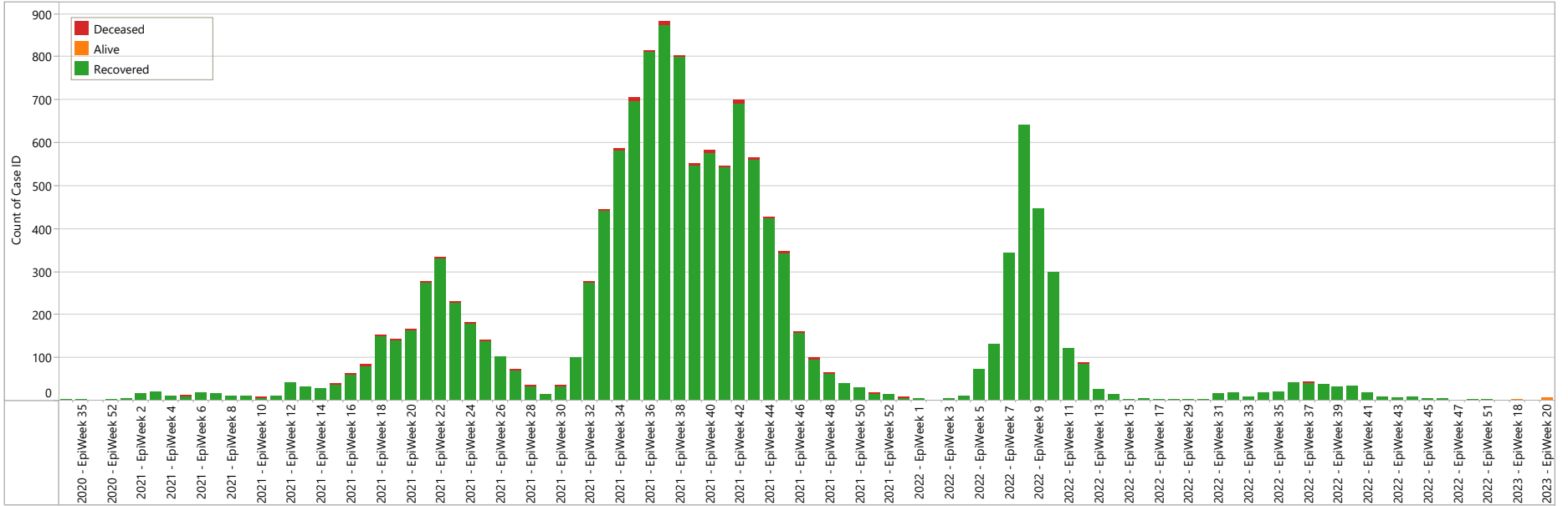
Epi Curve for the positive cases by date of laboratory confirmation
المنحنى الوبائي للحالات المنبئة الجديدة وفق تاريخ النتيجة المخبرية



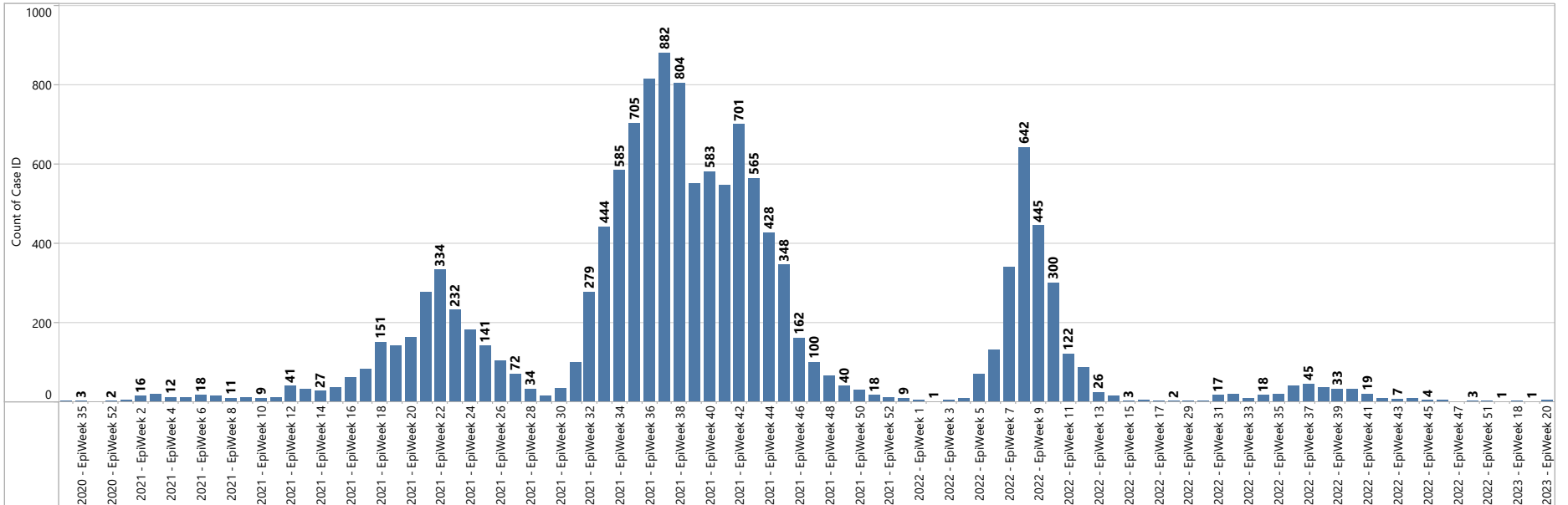
Epi Curve for the positivity rate by date of laboratory result
المنحنى الوبائي للمعدل الإيجابية حسب نتائج تحليل المختبر



The final outcome of the confirmed cases
المصير النهائي للحالات المثبتة



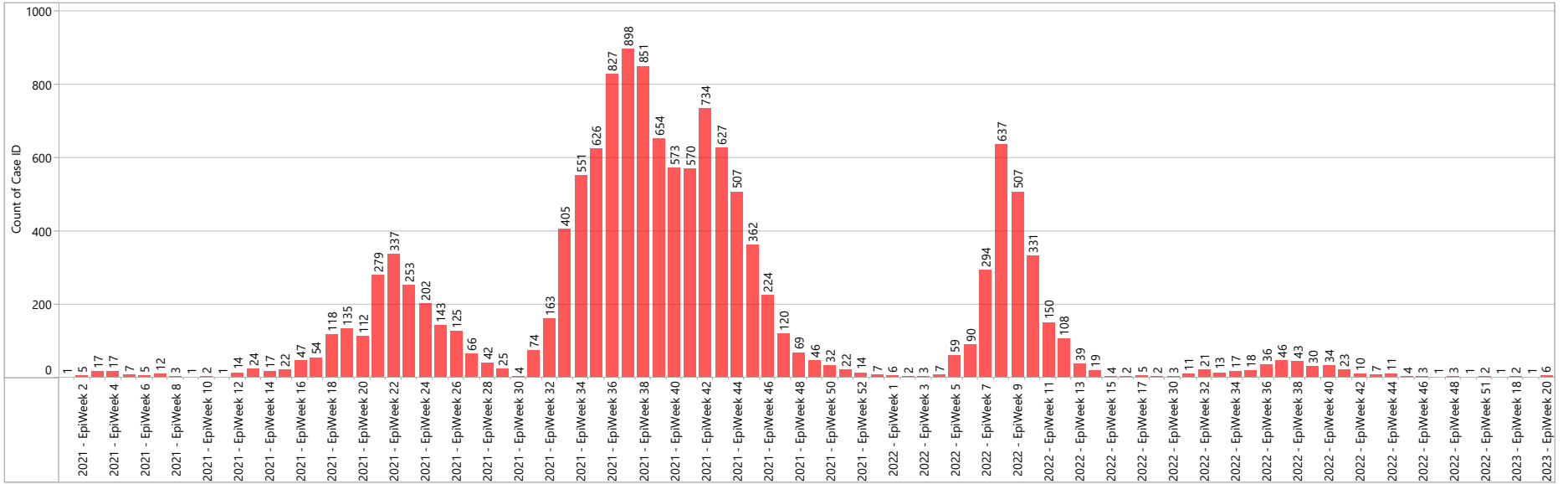
Confirmed Cases by onset date
الحالات المثبتة حسب تاريخ بدء الأعراض



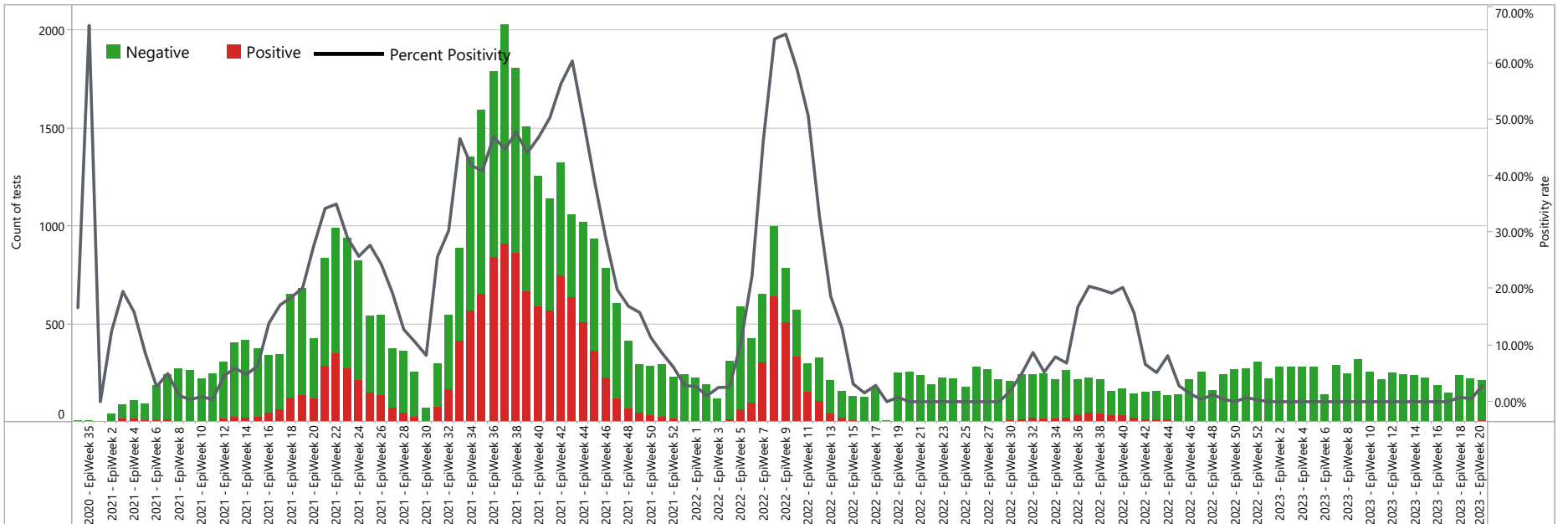
Epidemiological curves for Peace Spring

المنحنيات الوبائية لمنطقة نبع السلام

Epi Curve for the positive cases by date of laboratory
المنحنى الوبائي للحالات المصابة الجديدة وفق تاريخ النتيجة المخبرية



Epi Curve for the positivity rate by date of laboratory result
المنحنى الوبائي للمعدل الإيجابية حسب نتائج تحليل المختبر



Deceased Cases in NWS

حالات الوفيات في شمال غرب سوريا

Deaths cases in week 20 حالات الوفيات خلال الاسبوع 20	New COVID-19 related deaths عدد الوفيات الجديدة المرتبطة بمرض كوفيد 19	The total COVID-19 related deaths عدد الوفيات الكلي المرتبطة بمرض كوفيد 19
Aleppo حلب	0	429
Idleb إدلب	0	845
NWS Total الكلي لشمال غرب سوريا	0	1,274
Peace Spring نبع السلام	0	98
Total الكلي	0	1,372

New deaths from
SARS-COV-2 Positive Cases
(Epi W20)

0

New classified deaths
attributed to COVID-19,
regardless the PCR lab
result (Epi W20)

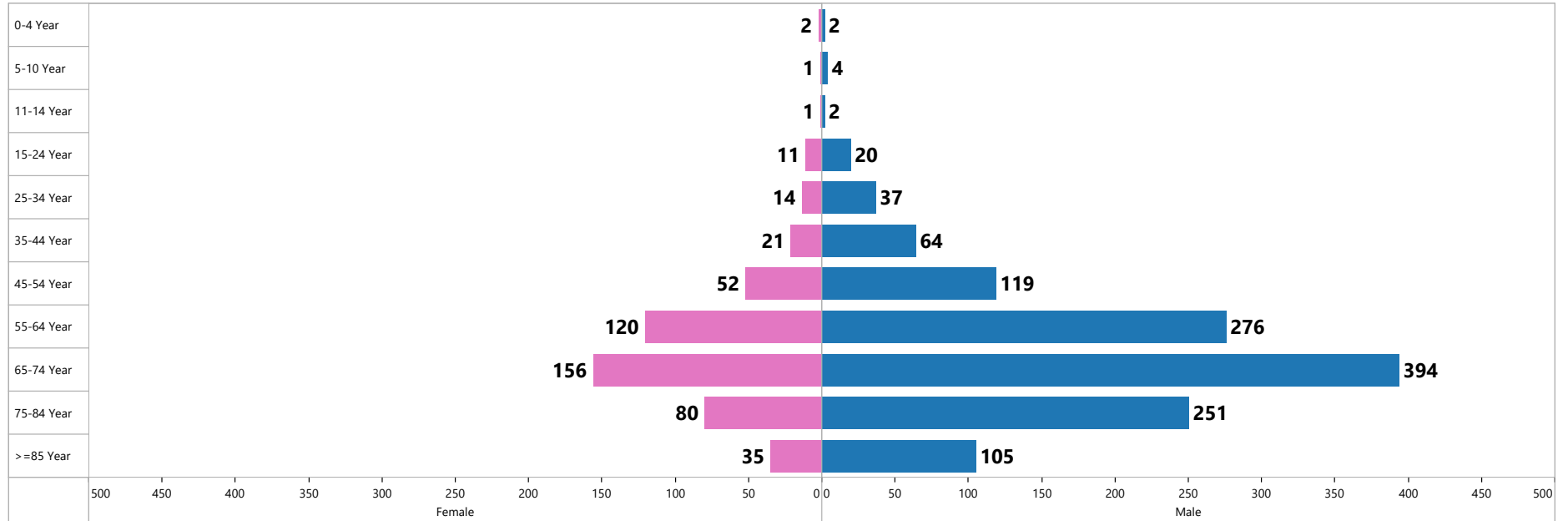
0

Deceased Cases in NWS

حالات الوفيات في شمال غرب سوريا

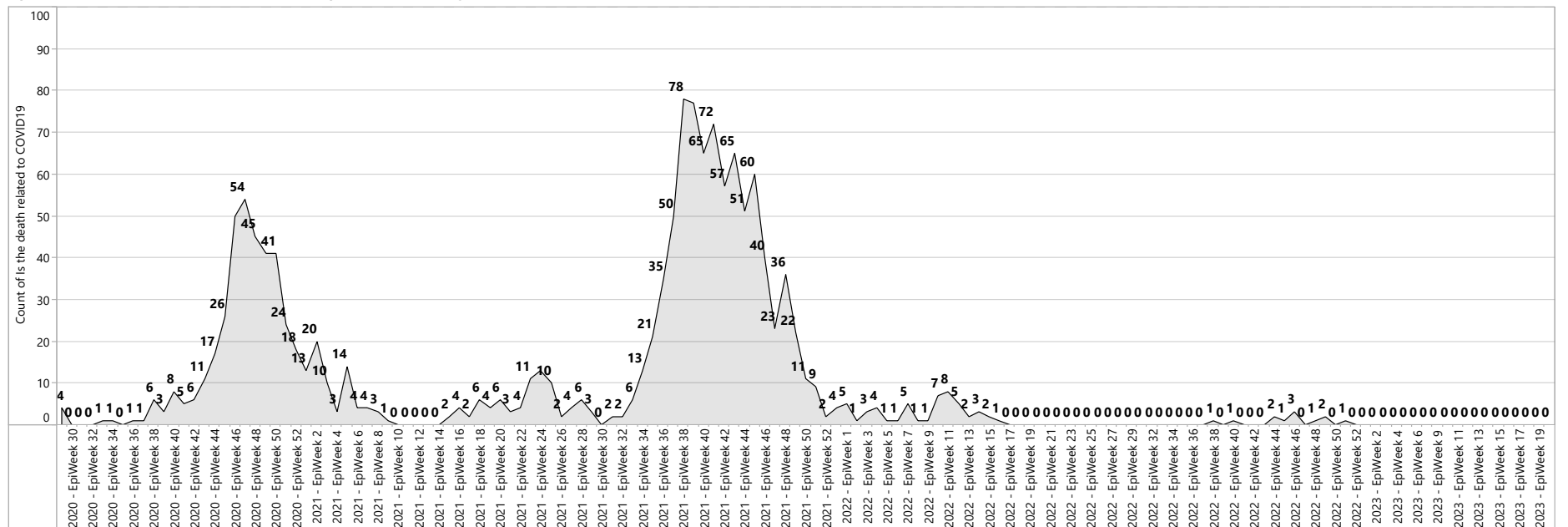
Age distribution for the COVID-19 attributed deaths

التوزيع العمري لحالات الوفاة المرتبطة بكوفيد 19



Epi curve for deaths from SARS-COV-2 positive cases by date of death

المنحنى الوبائي للوفيات المرتبطة بكوفيد 19 من الحالات ايجابية الفيروس سارس-كوف-2

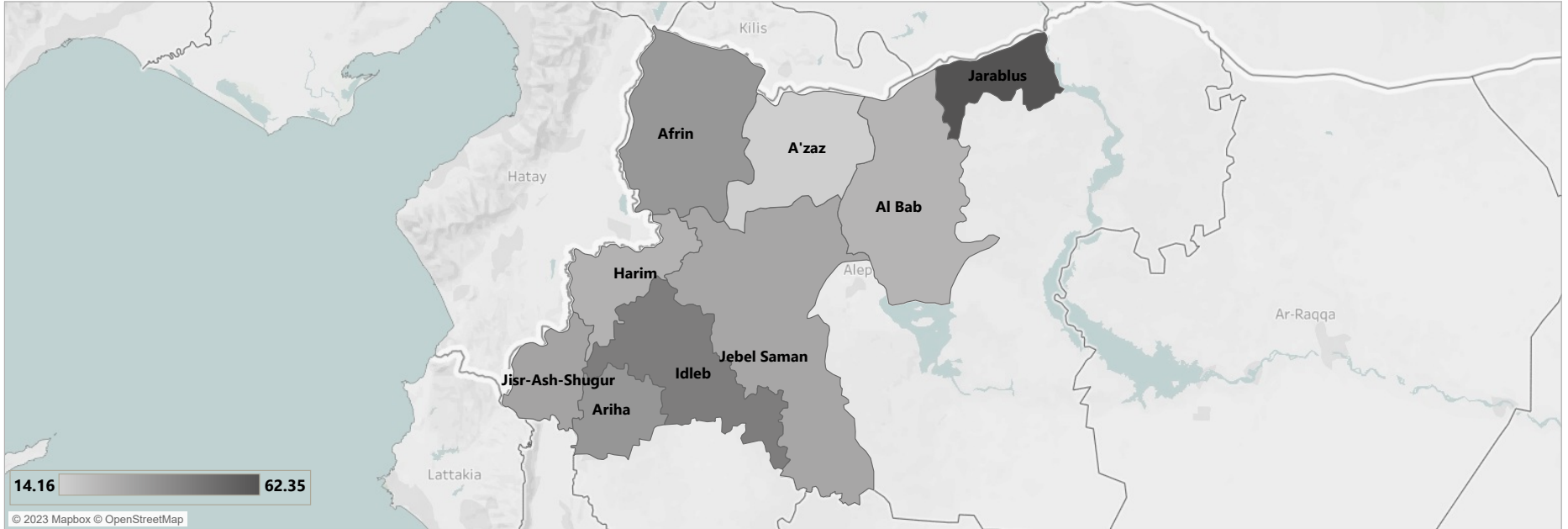


Deceased Cases in NWS

حالات الوفيات في شمال غرب سوريا

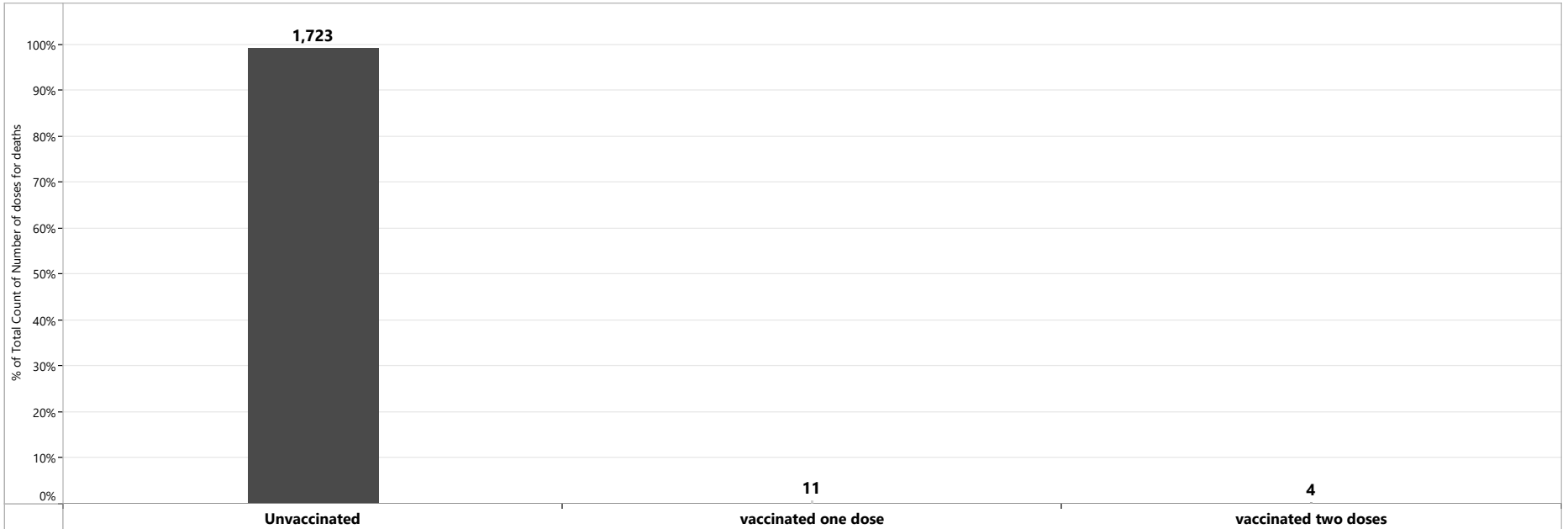
Mortality rate per 100K

عدد الوفيات الكلي على مستوى المنطقة لكل 100 ألف نسمة



Vaccination status of deaths with positive PCR result

الحالة التلقيحية للوفيات التي لديها نتيجة إيجابية PCR



Contacts

معلومات المخالطين

New recognized contacts	Total recognized contacts	Contacts under follow up	Completed follow up	Context of Exposure	نمط التعرض
0	86,799	34,944	51,855	Home/household	46,615
				Unknown	38,166
				Workplace	1,753
				Hospital/healthcare	261
				Tour group	39

Main indicators - The virus transmission level (NWS)

المشعرات الرئيسية - مستوى انتشار الفيروس (شمال غرب سوريا)

Governorate	District	Population	Case Incidence per 100000 in the last 2 weeks	Positivity rate	Mortality rate per 100000 in the last 2 weeks
Aleppo	A'zaz	536,815	1.49	41.90%	0.00
	Afrin	425,331	15.99	28.80%	0.00
	Al Bab	267,192	0.56	32.50%	0.00
	Jarablus	101,035	9.40	16.43%	0.00
	Jebel Saman	240,461	5.20	11.18%	0.00
Idleb	Ariha	173,124	4.33	6.76%	0.00
	Harim	1,527,385	3.27	9.20%	0.00
	Idleb	656,452	2.74	5.32%	0.00
	Jisr-Ash-Shugur	305,410	3.27	47.50%	0.00
Grand Total		4,233,205	5.14	22.18%	0.00

Lab Tests

معلومات التحاليل المخبرية

LAB Name اسم المخبر	Idleb إدلب	Afrin عفرين	Jarablus جرابلس	Tell Abiad تل أبيض	DDD(Jandairis) جنديرس	DDD(Dana) الدانا	Azaz إعزاز
New tests in the last week عدد التحاليل الجديدة في الأسبوع الأخير	2,018	470	172	208	0	0	0
Total tests in the lab عدد التحاليل الكلي في المخبر	225,215	101,826	68,921	48,193	23,414	32,083	17,862

NW/NE	Gov	Dis	New Tests	Total Tests	Positive	Negative
NW	Aleppo	A'zaz	35	31,308	10,112	21,196
		Afrin	346	107,950	20,409	87,541
		Al Bab	8	30,743	6,634	24,109
		Jarablus	172	37,432	3,051	34,381
		Jebel Saman	226	19,773	3,905	15,868
		Total	787	227,206	44,111	183,095
	Idleb	Ariha	200	29,353	6,230	23,123
		Harim	982	130,351	29,934	100,417
		Idleb	635	97,716	23,050	74,666
		Jisr-Ash-Shugur	40	11,594	4,086	7,508
		Total	1,857	269,014	63,300	205,714
Total		2,644	496,220	107,411	388,809	
NE	Al-Hasakeh	Ras Al Ain	100	18,040	3,244	14,796
		Total	100	18,040	3,244	14,796
	Ar-Raqqa	Tell Abiad	108	33,290	10,696	22,594
		Total	108	33,290	10,696	22,594
	Total		208	51,330	13,940	37,390
Grand Total		2,852	547,550	121,351	426,199	

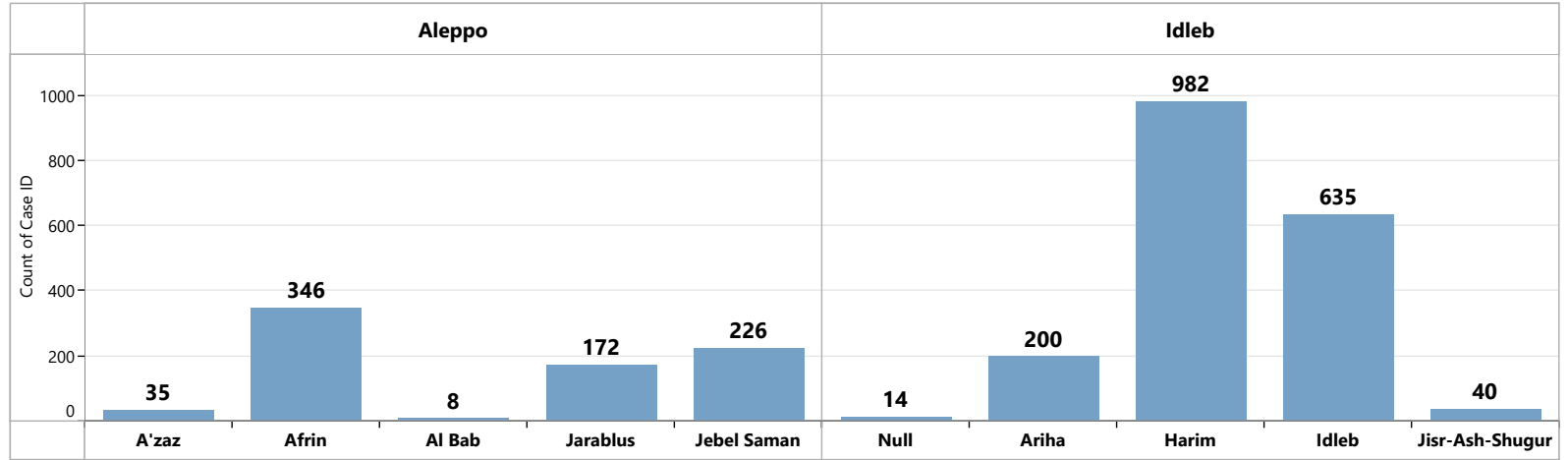
New PCR tests - NWS - Epi W20-2023
 عدد التحاليل الجديدة في شمال غرب سوريا الأسبوع الوبائي 20-2023

New PCR tests Epi W20

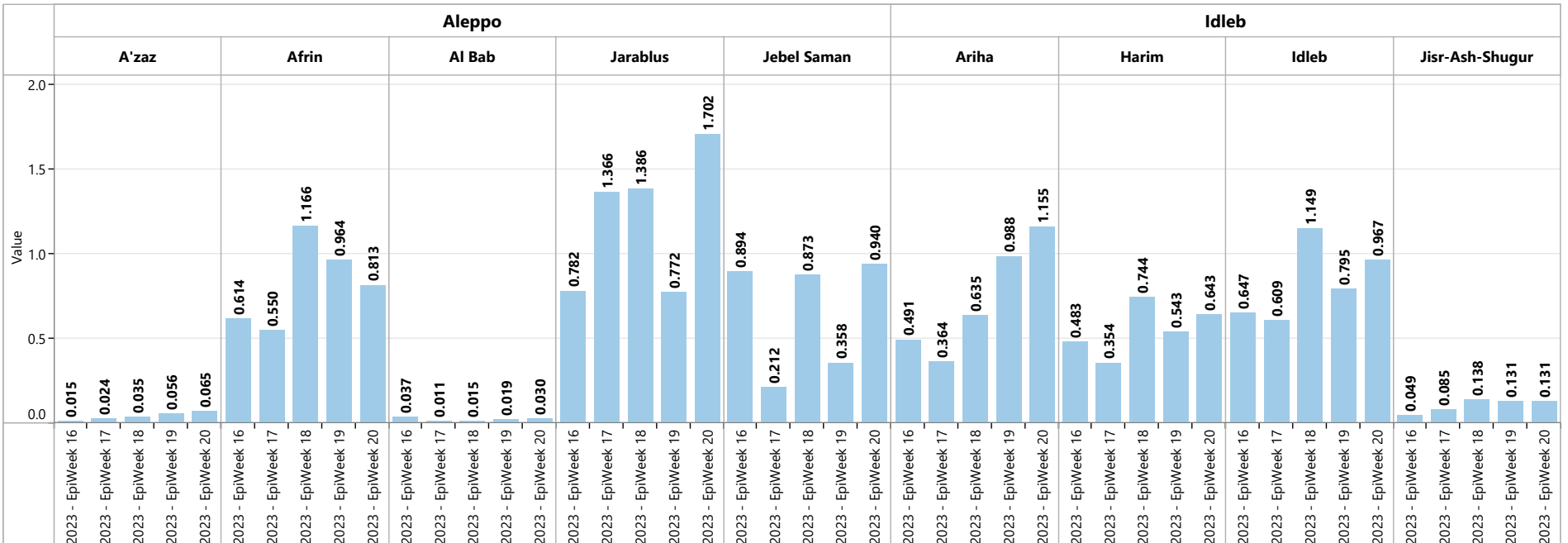
2,658

Weekly positivity rate
 Epi W20

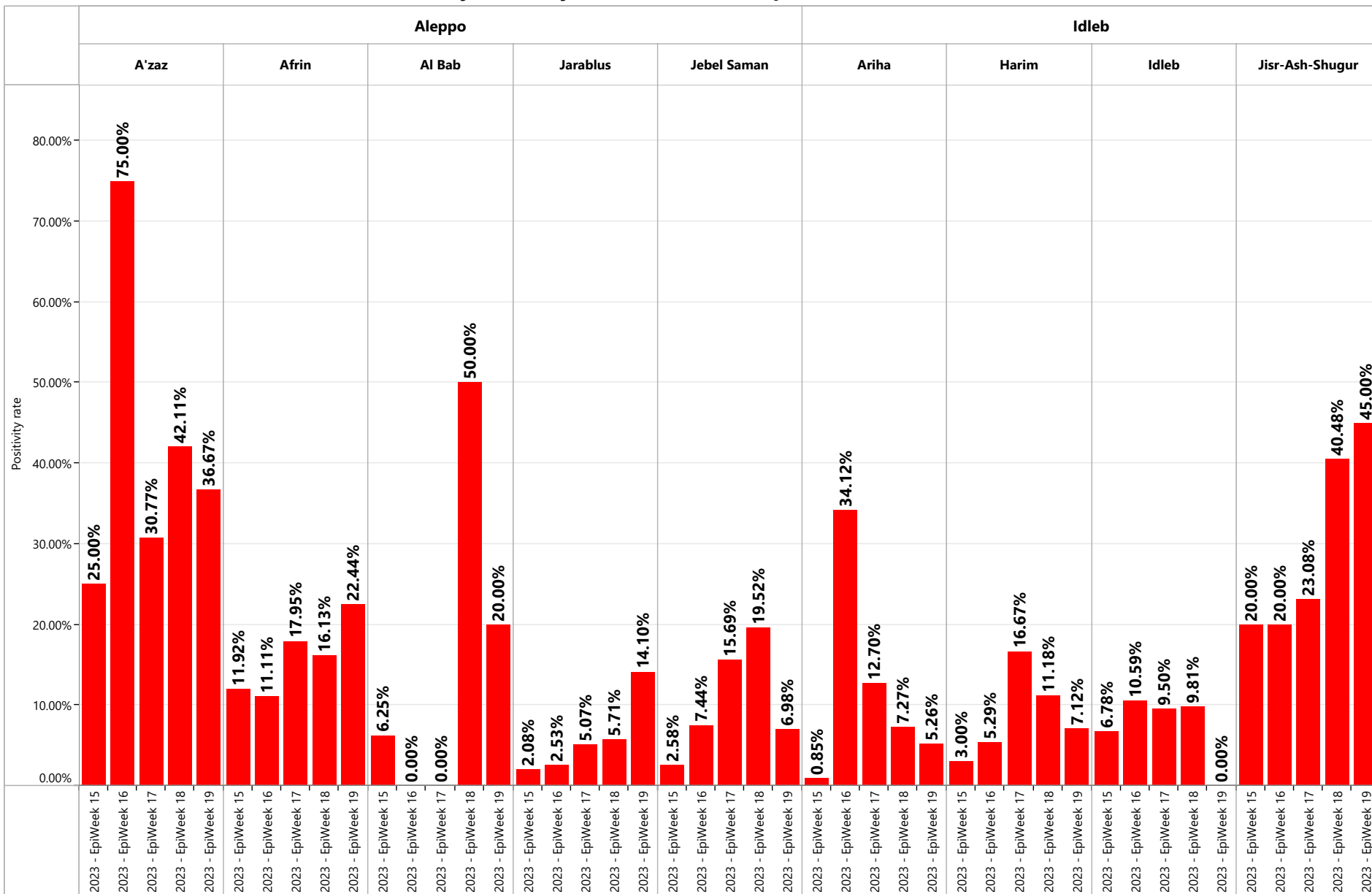
5.34%



Weekly PCR tests per 1000 population - NWS - Epi W16 to W20- 2023



Weekly Positivity Rate PCR - NWS - Epi W16 to W20 -2023



HCWs Confirmed cases

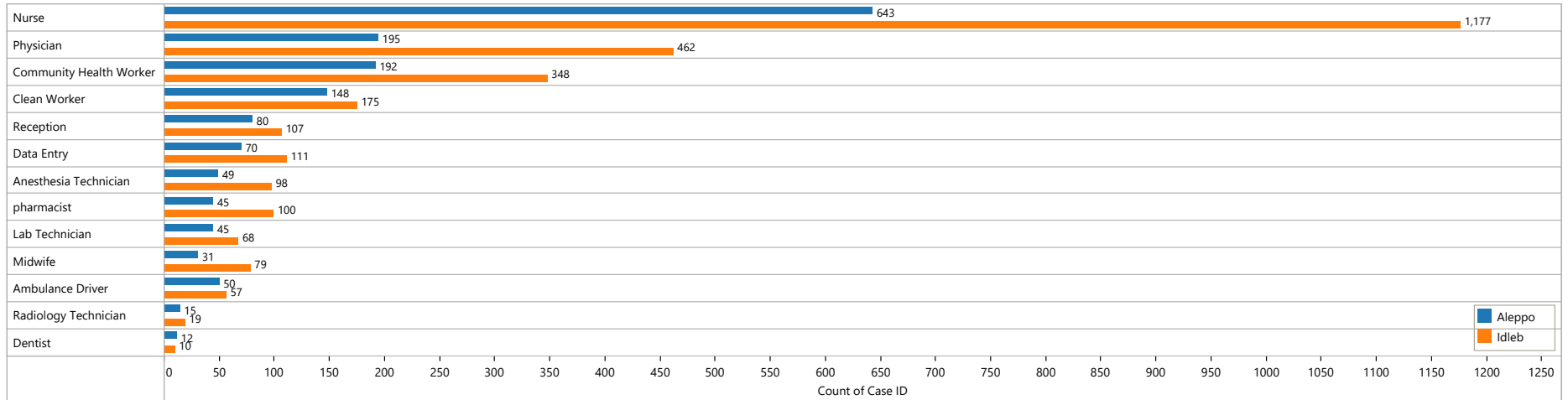
معلومات العاملين في مجال الرعاية الصحية

Confirmed Cases		الحالات المثبتة					
Area المنطقة	Governorate المحافظة	New confirmed cases الحالات الجديدة	Total confirmed مجموع الإيجابي	New Recovored الشفاء الجديد	Total Recovered الشفاء الكلي	New associated deaths الوفيات الجديدة	Total associated deaths الوفيات الكلي
NWS شمال غرب سوريا	Aleppo حلب	1	1,555	0	1,541	0	6
	Idleb إدلب	0	2,800	0	2,792	0	6
NWS Total الكلي لشمال غرب سوريا		1	4,355	0	4,333	0	12
Peace Spring نبع السلام		0	76	0	76	0	0
Total الكلي		1	4,431	0	4,409	0	12

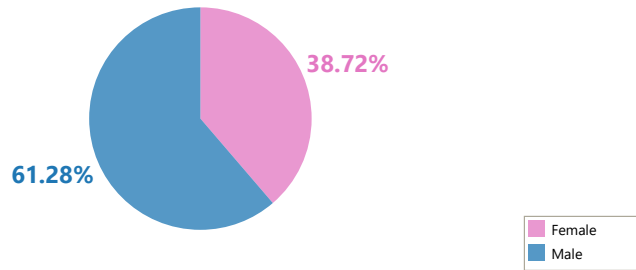
HCWs Confirmed cases

معلومات العاملين في مجال الرعاية الصحية

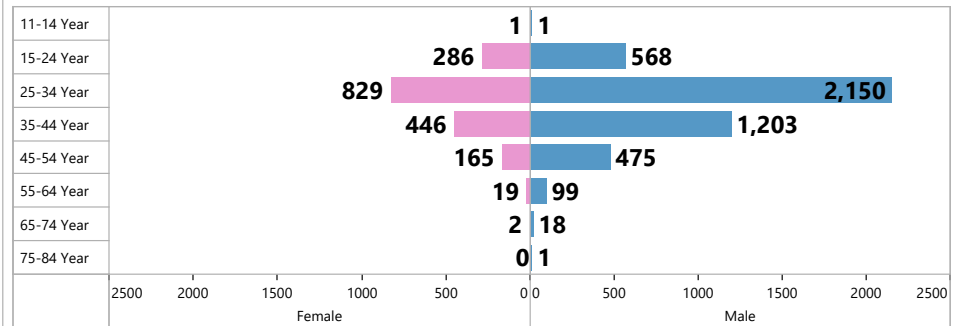
HCWs Majors in NWS
تخصصات الكوادر الصحية في شمال غرب سوريا



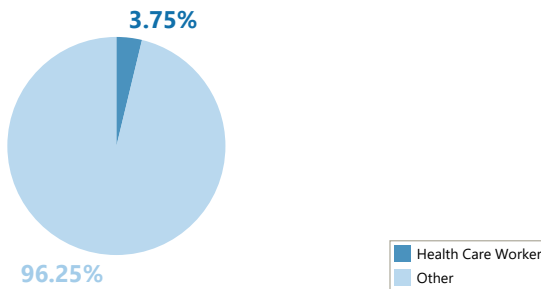
Sex distribution
التوزيع الجنسي



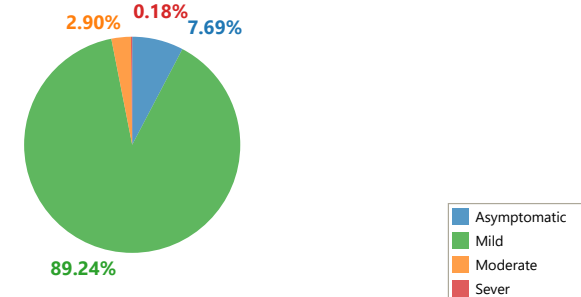
Age distribution
التوزيع العمري



Confirmed cases from Health care workers out of the total confirmed cases
نسبة الكوادر الصحية من الحالات الكلية المثبتة



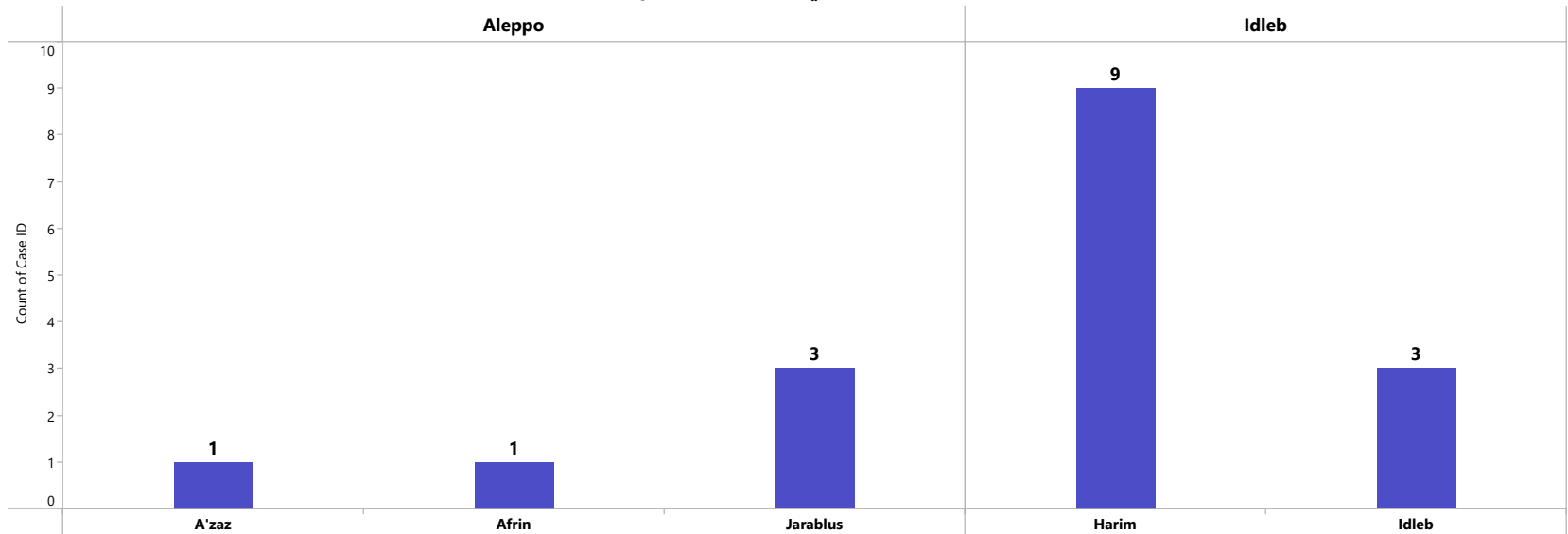
Clinical Status of Confirmed Cases from HCWs
الحالة السريرية للحالات المؤكدة من العمال الصحيين



The confirmed cases from IDPs in the camps - NWS

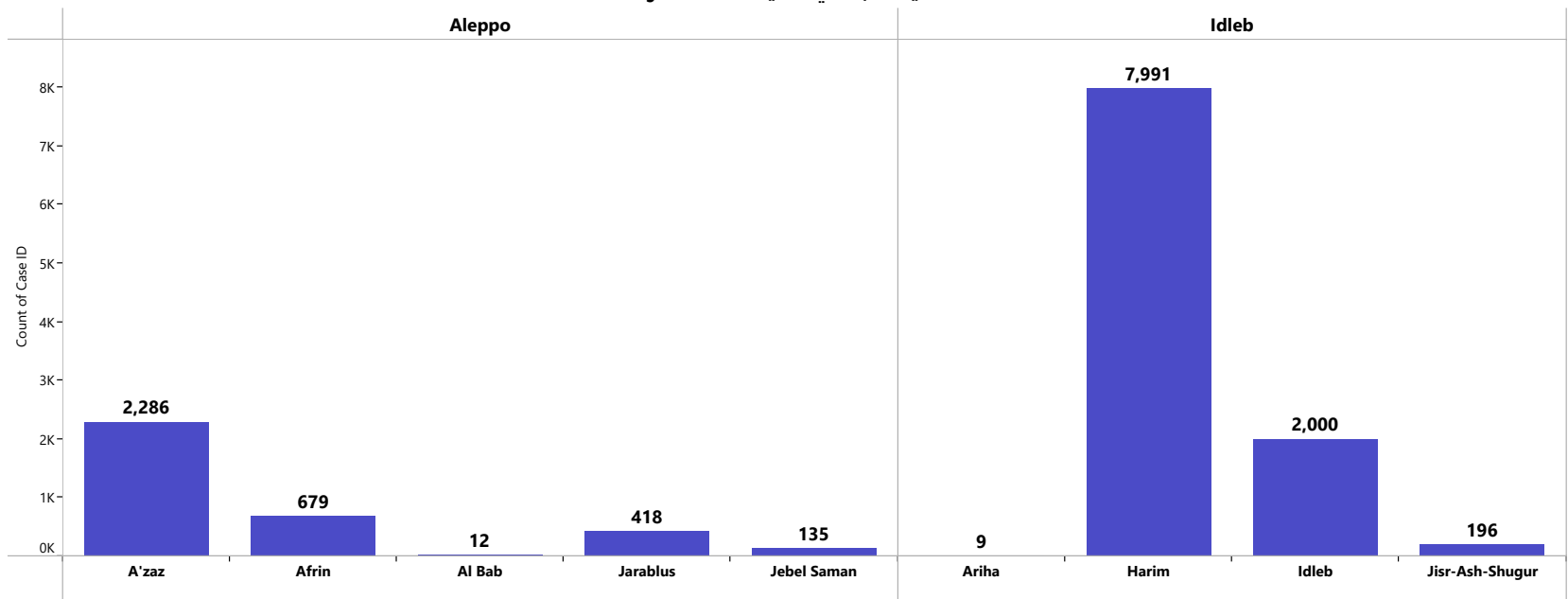
حالات الكوفيد 19 المثبتة من النازحين في مخيمات شمال غرب سوريا

New confirmed cases in camps - district level distribution
الحالات الجديدة المثبتة في المخيمات على مستوى المنطقة



New Confirmed Cases Epi W20
17

Total confirmed cases in camps - district level distribution
الحالات الكلية المثبتة في المخيمات على مستوى المنطقة

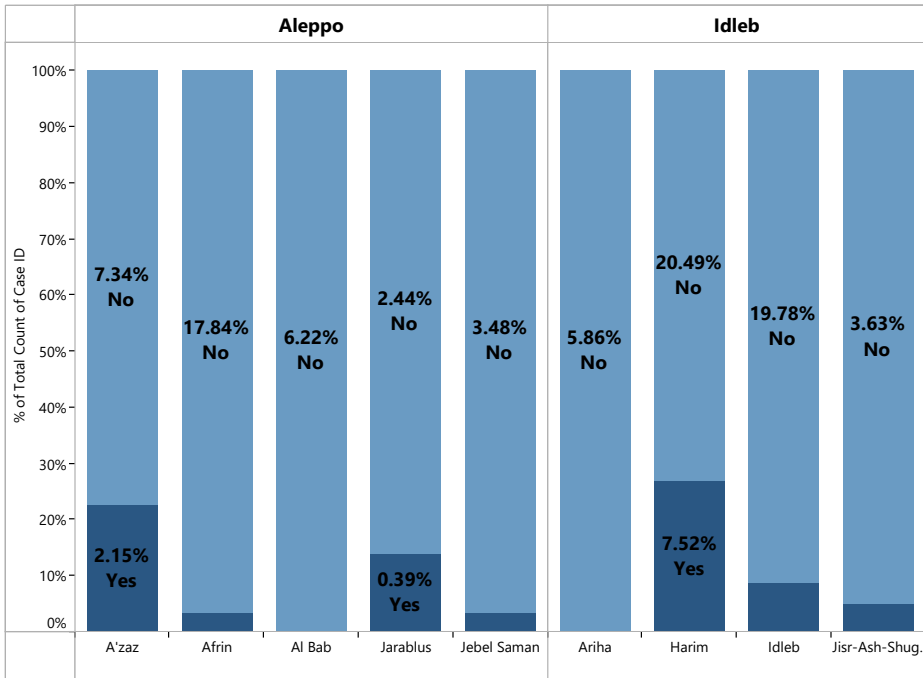


Total Confirmed Cases in camps
13,726

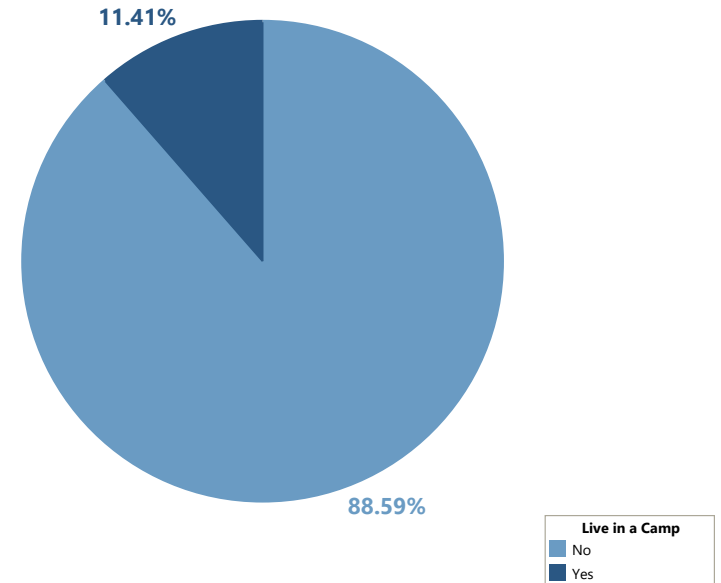
The confirmed cases from IDPs in the camps - NWS

حالات الكوفيد 19 المثبتة من النازحين في مخيمات شمال غرب سوريا

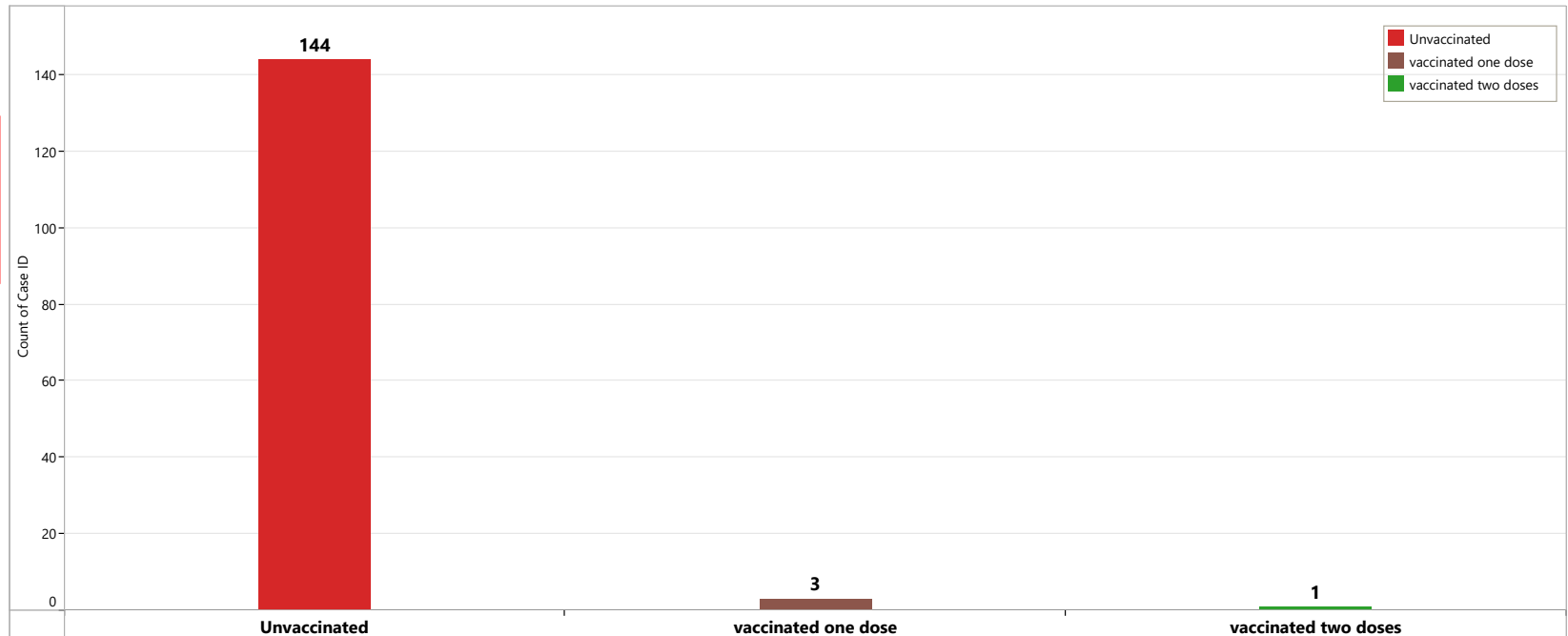
Confirmed cases from IDPs in the camps out of the total confirmed cases
نسبة الحالات المثبتة داخل المخيمات من الحالات المثبتة الكلية



Confirmed cases from IDPs in camps out of the total confirmed
نسبة الحالات المثبتة بين النازحين في المخيمات من كل الحالات المثبتة



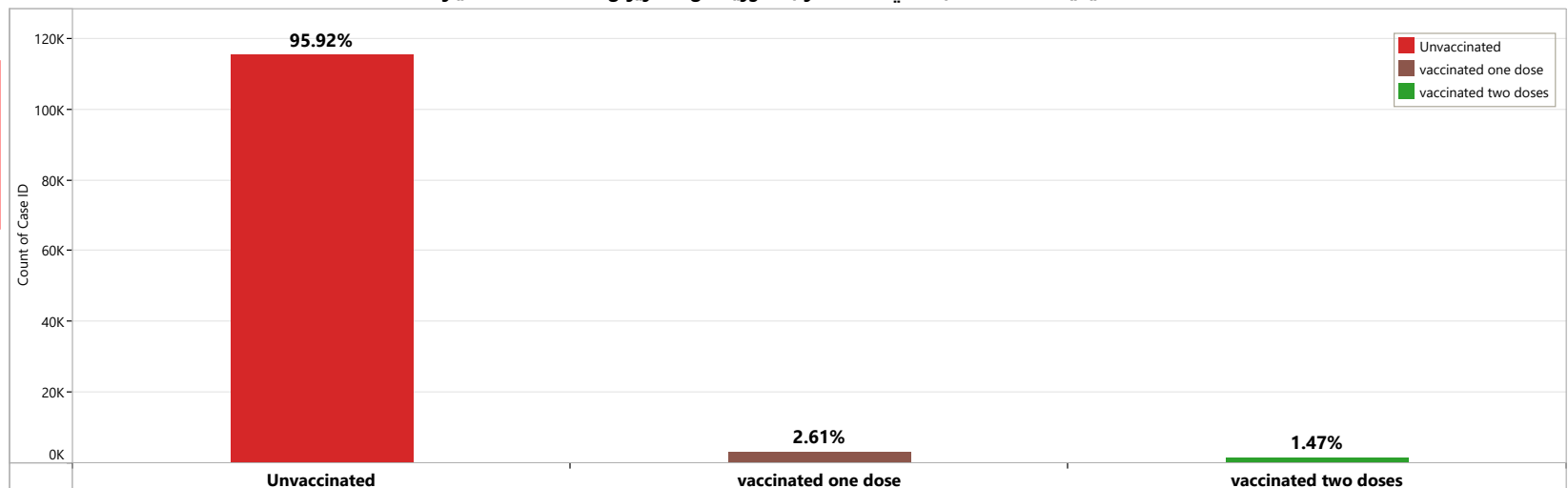
COVID-19 Vaccine - the vaccination status of the **New Confirmed COVID-19** cases NWS - Epi W20
 الحالة التلقيحية للحالات المثبتة الجديدة في شمال غرب سوريا، الاسبوع الوبائي 20



Unvaccinated:
 97.30%

Vaccinated:
 1 dose 2.03%
 2 dose 0.68%

COVID-19 Vaccine - the vaccination status of the **Total Confirmed COVID-19** cases NWS - 1 Jun 2021 to 13 May 2023
 الحالة التلقيحية للحالات المثبتة في شمال غرب سوريا، من 1 حزيران 2021 حتى 13 أيار 2023



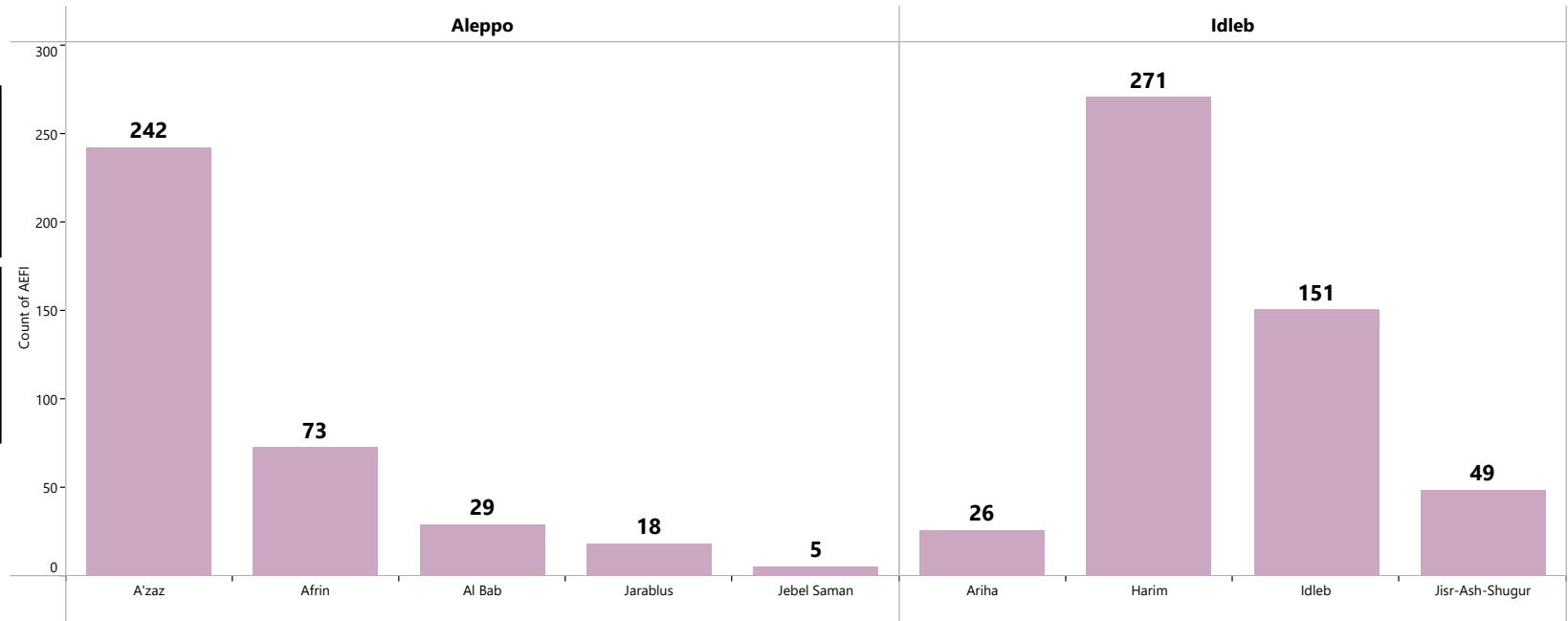
Unvaccinated:
 95.92%

Vaccinated:
 1 dose 2.61%
 2 dose 1.48%

Total AEFI for COVID-19 vaccin reports - NWS - **district level**
 الحالات الكلية المبلغة عن الاحداث السلبية التالية للقاح كوفيد19 - شمال غرب سوريا- مستوى المنطقة

Total Reported AEFI
864

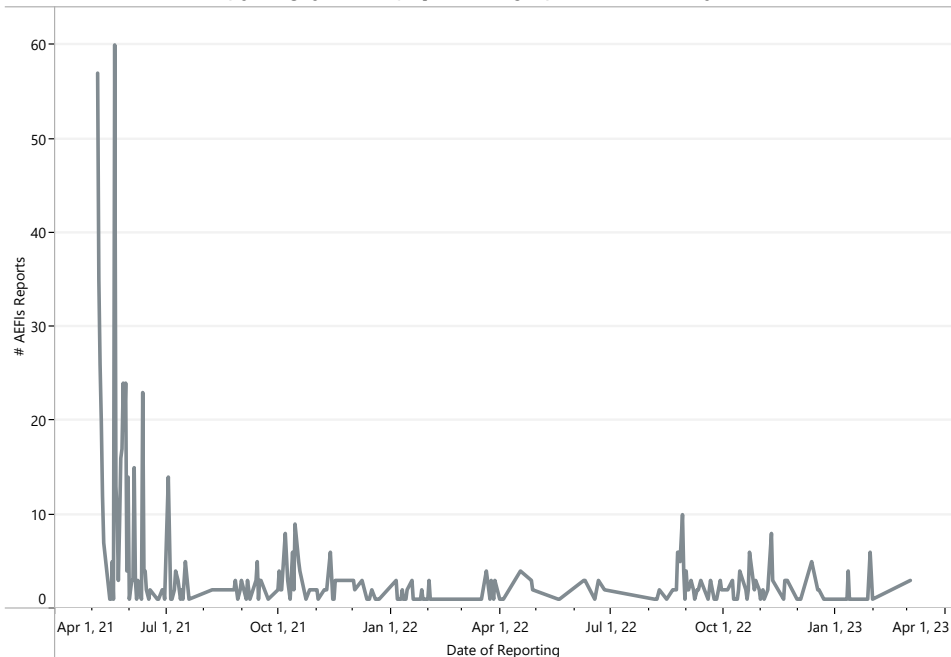
New AEFI Report Last Week
0



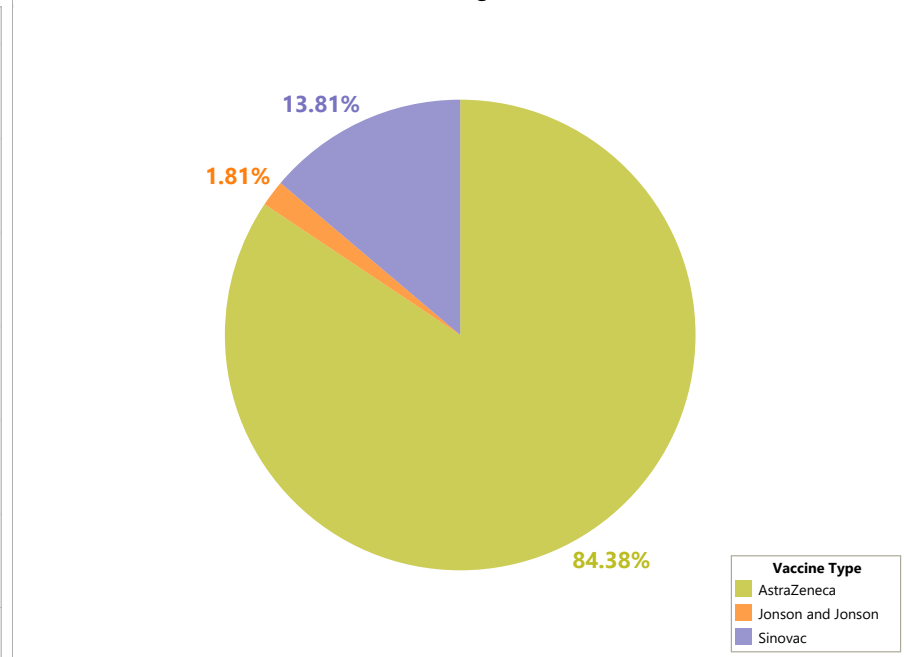
The reported AEFIs for COVID-19 vaccine -NWS

تقارير الاحداث السلبية التالية للقاح كوفيد19 في شمال غرب سوريا

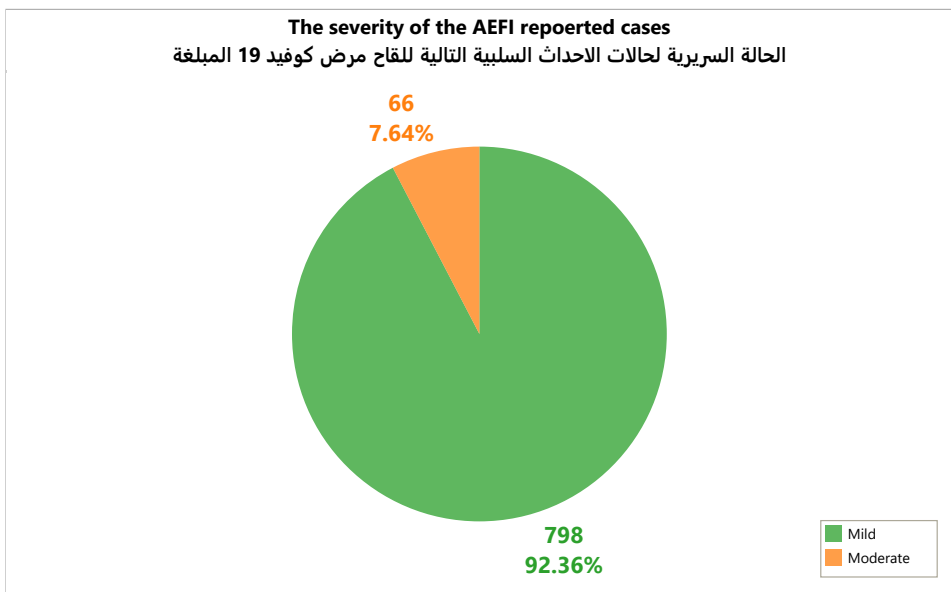
AEFI for COVID-19 vaccine - Reporting over the time
 الآثار السلبية التالية للقاح كوفيد 19 - الإبلاغ حسب الزمن (التاريخ)



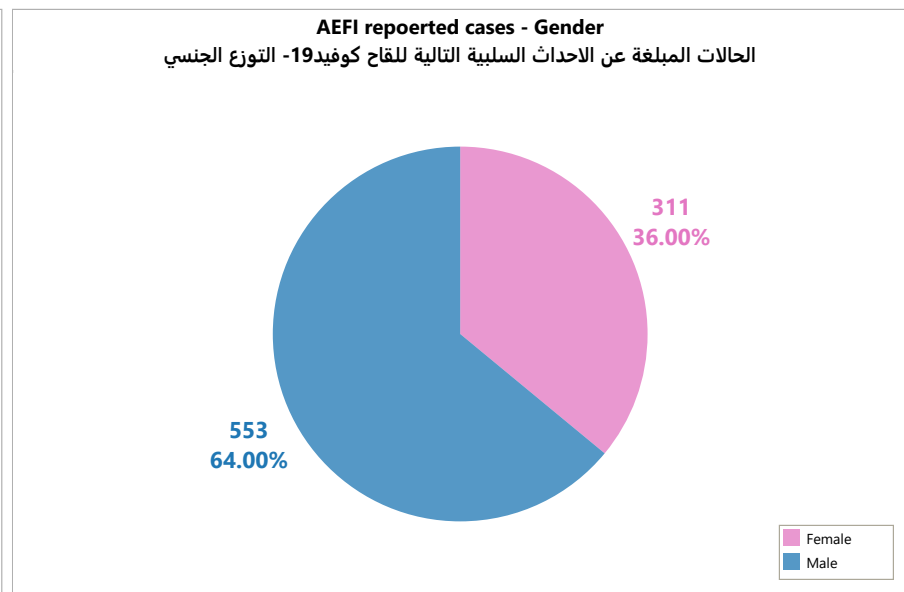
The Administered Vaccine
 اللقاح المعطى



The severity of the AEFI reported cases
 الحالة السريرية لحالات الاحداث السلبية التالية للقاح مرض كوفيد 19 المبلغه



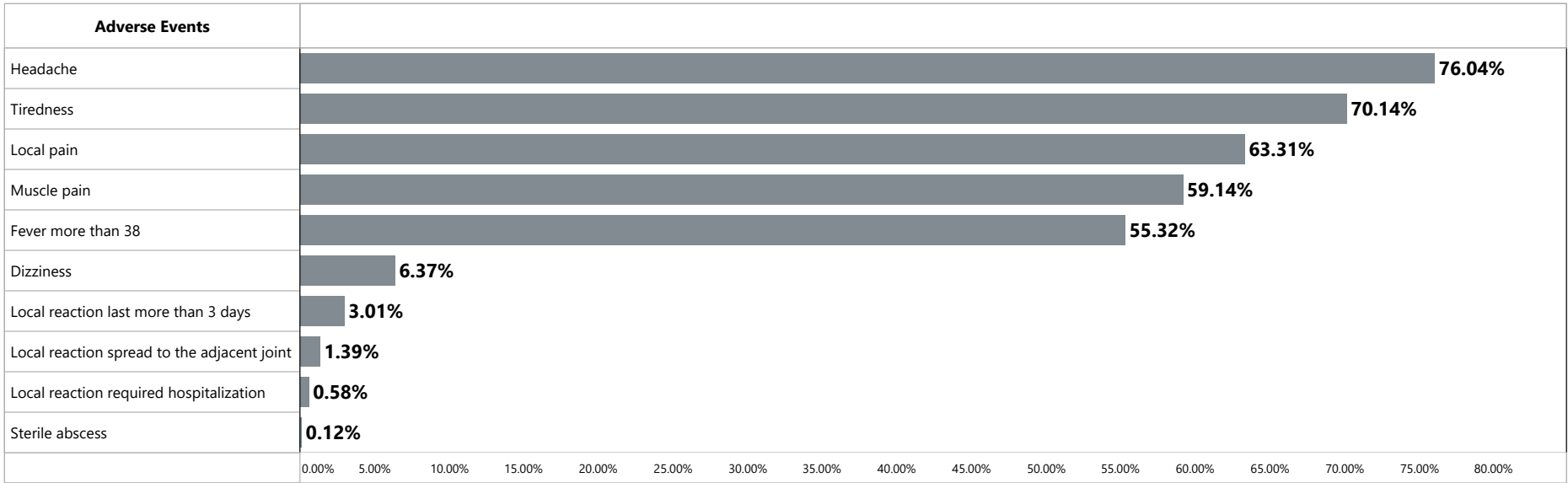
AEFI reported cases - Gender
 الحالات المبلغه عن الاحداث السلبية التالية للقاح كوفيد19- التوزع الجنسي



The reported AEFIs for COVID-19 vaccine -NWS

تقارير الاحداث السلبية التالية للقاح كوفيد19 في شمال غرب سوريا

The most commonly reported adverse events - out of the reported cases
 أشيع الأحداث السلبية المسجلة من الحالات المبلغة



The AEFI for COVID-19 vaccine - Age & Sex group
 التوزع العمري والجنسي لحالات الاحداث السلبية التالية للقاح كوفيد19

