

يتضمن هذا التقرير بيانات ترصد مرض كوفيد19 وفق نظام الترصد ضمن شبكة الإنذار المبكر والاستجابة في مناطق تغطية البرنامج ضمن شمال سوريا. يتبع نظام الترصد المعايير والبروتوكولات المعتمدة في الترصد من قبل منظمة الصحة العالمية ويتم تحديثها وفقاً لذلك. يتم إجراء مسحة بلعوم أنفي للحالات المشتبهة لكوفيد19، ويتم إجراء تحليل مخبري بطريقة الr1-PCR من أجل الإثبات المخبري في مخبر البرنامج.

- This report includes the data from the Covid-19 surveillance system in early warning alert and response network EWARN in the covered areas in North of Syria.
- The program is following the WHO protocols and guidance of COVID-19 surveillance and updating it accordingly.
- A nasopharyngeal swab is collected for the COVID-19 suspected cases, then it will be tested by PCR for lab confirmation in our Labs.

Highlights

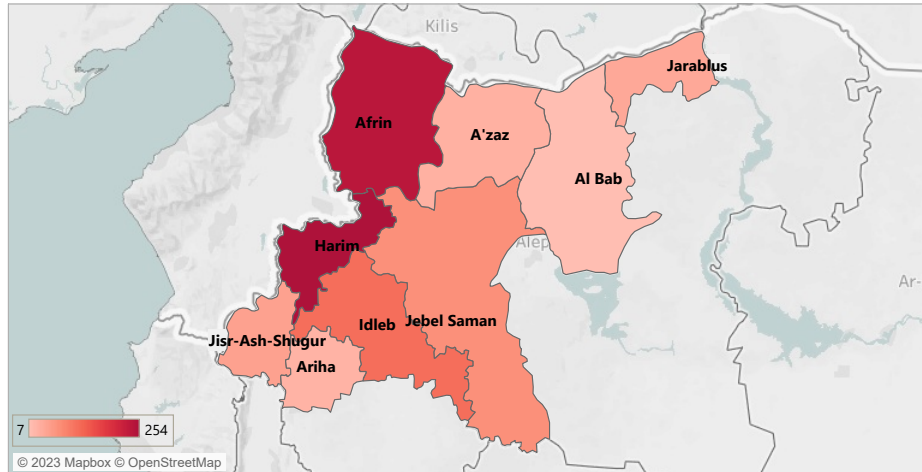
109 new confirmed cases have been detected this week. Out of them 91 new cases are from NWS, and 18 new cases are from the Peace Spring area. The weekly positivity rate in NWS is 3.66%. 2,517 new PCR tests have been conducted this week. According to the COVID-19 risk map in NWS: All districts in NWS are at medium-risk level. 1 new death in NWS from the SARS-COV-2 positive cases this week, no new classification for previous deaths with positive lab result for SARS-COV-2 as a COVID-19 related deaths. No new confirmed cases reported from the workers in the health sector in NWS this week. 14 new confirmed cases from IDPs in camps in NWS this week.

الموجز

اكتشاف 109 حالة كوفيد 19 مثبتة جديدة هذا الأسبوع، 91 منها في شمال غرب سوريا، و18 حالة في منطقة نبع السلام. معدل الإيجابية الأسبوعي في شمال غرب سوريا 3.66%. تم إجراء هذا الأسبوع 2,517 تحليل PCR بحسب خريطة الخطر لانتشار كوفيد-19: كل المناطق في شمال غرب سوريا ضمن المستوى متوسط الخطورة. تسجيل حالة وفاة جديدة ايجابية لكوفيد-19 في شمال غرب سوريا هذا الأسبوع، لم يتم تصنيف وفيات جديدة كوفيات مرتبطة بكوفيد-19 من الوفيات الإيجابية لكوفيد-19. لم يتم تسجيل حالات جديدة لكوفيد19 من الكوادر العاملة في القطاع الصحي في شمال غرب سوريا هذا الأسبوع. تسجيل 14 حالات جديدة لكوفيد-19 من النازحين في المخيمات في شمال غرب سوريا هذا الأسبوع.

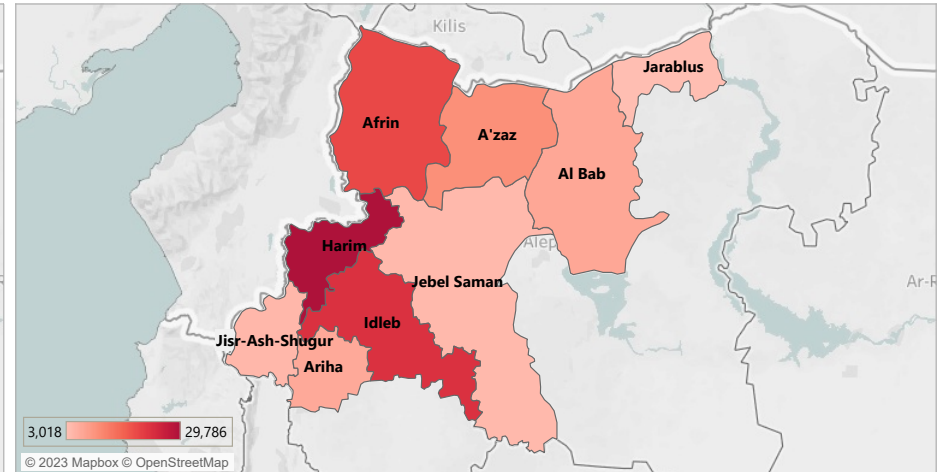
Confirmed cases in the last 28 days

توزع الحالات المثبتة خلال آخر 28 يوم



Total confirmed cases distribution

توزع الحالات المثبتة الكلي

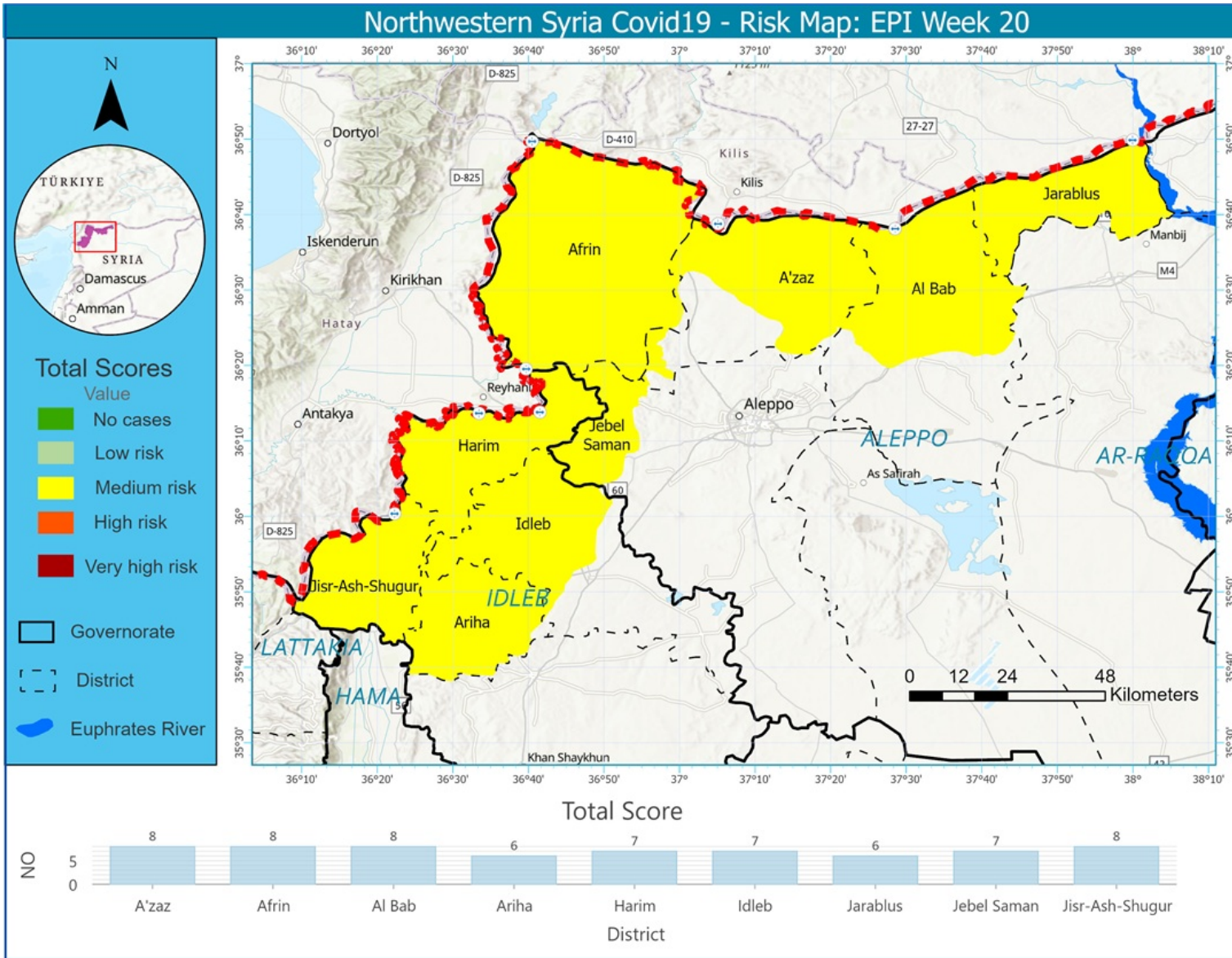


*The case definitions of confirmed and probable case are set according to the WHO surveillance guidelines updated on February 2022.

تم اعتماد تعريف الحالات وفقاً لدليل منظمة الصحة العالمية المحدث في شباط 2022

The cumulative data is up to 27 May 2022

البيانات التراكمية حتى تاريخ 27 أيار 2022



تظهر الخريطة مستوى الخطر لإنتشار مرض كوفيد 19 في مناطق شمال غرب سوريا خلال الأسبوعين الماضيين، وذلك بالاعتماد على المشعرات التالية: معدل الحدوث لكل 100 ألف نسمة، معدل الوفيات لكل 100 ألف نسمة، نسبة الإيجابية، عدد التحاليل لكل ألف نسمة خلال أسبوع واحد.

This map demonstrates the risk of COVID-19 transmission at the district level in NWS in the last 2 weeks, depending on these 4 indicators:
 COVID-19 incidence rate per 100K
 COVID-19 mortality rate per 100K
 The positivity rate.
 No. of PCR tests per 1K per week

Cases

معلومات الحالات

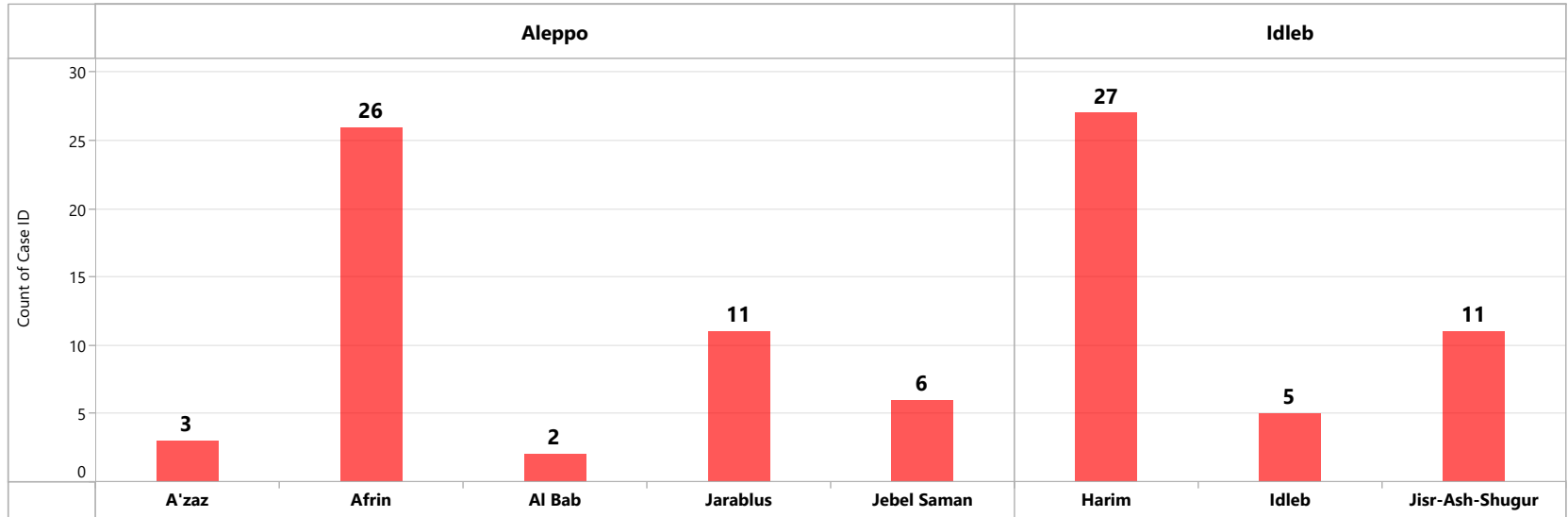
Confirmed Cases

الحالات المثبتة

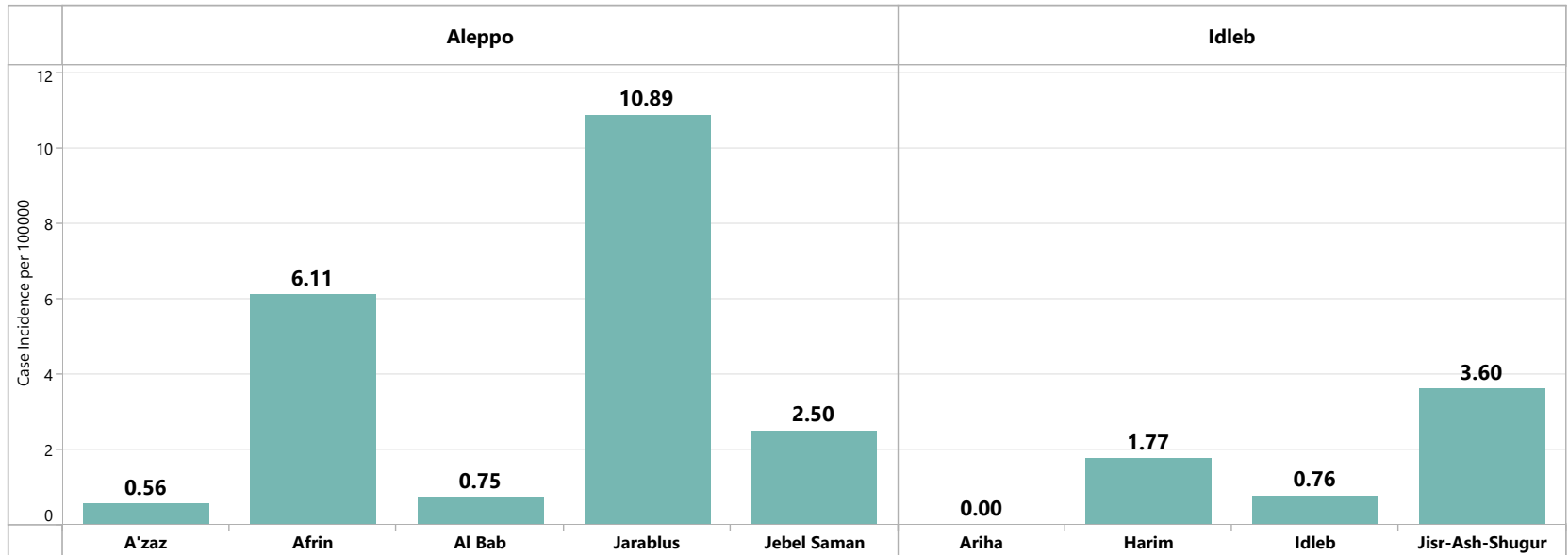
Area المنطقة	Governorate المحافظة	New confirmed cases الحالات الجديدة	Total confirmed مجموع الإيجابي	New Recoved الشفاء الجديد	Total Recovered الشفاء الكلي	New deaths for positive SARS-COV-2 cases الوفيات الجديدة للحالات الإيجابية لفيروس السارس 2	The total deaths for the positive cases عدد الوفيات الكلي للحالات الإيجابية
NWS شمال غرب سوريا	Aleppo حلب	48	43,231	115	42,291	0	584
	Idleb إدلب	43	63,099	68	61,489	1	1,050
NWS Total الكلي لشمال غرب سوريا		91	106,330	183	103,780	1	1,634
Peace Spring نبع السلام		18	13,675	0	13,551	0	98
Total الكلي		109	120,005	183	117,331	1	1,732

New confirmed COVID-19 Cases - NWS - Epi W21-2023
 عدد الحالات المثبتة الجديدة خلال الأسبوع 21 شمال غرب سوريا

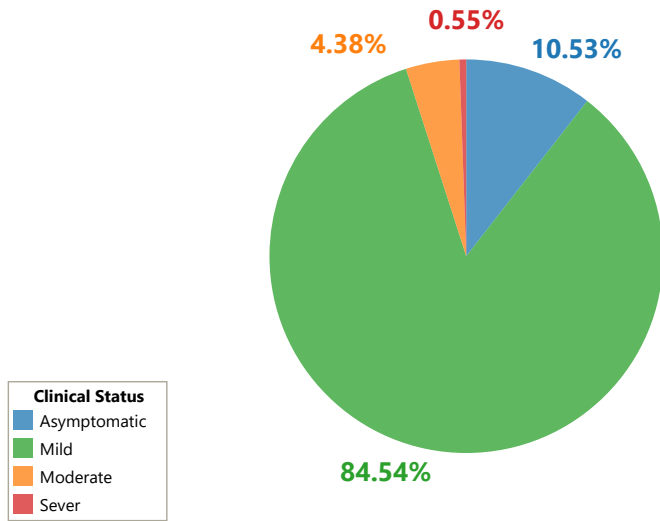
New Confirmed Cases Epi W21
91



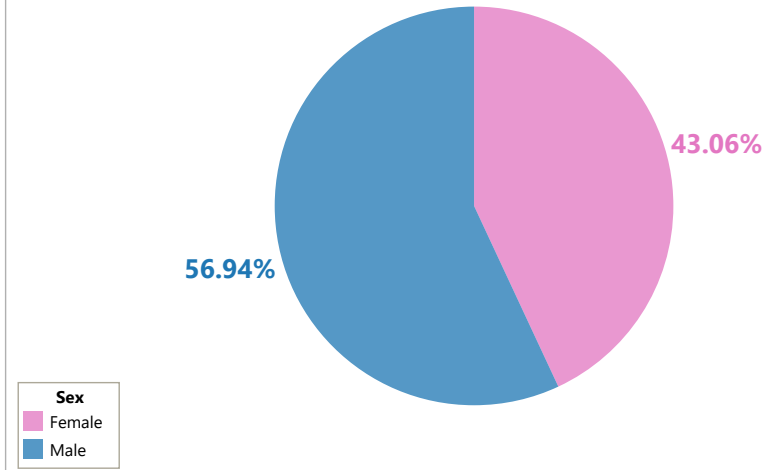
Case incidence rate per 100,000 NWS - Epi W21



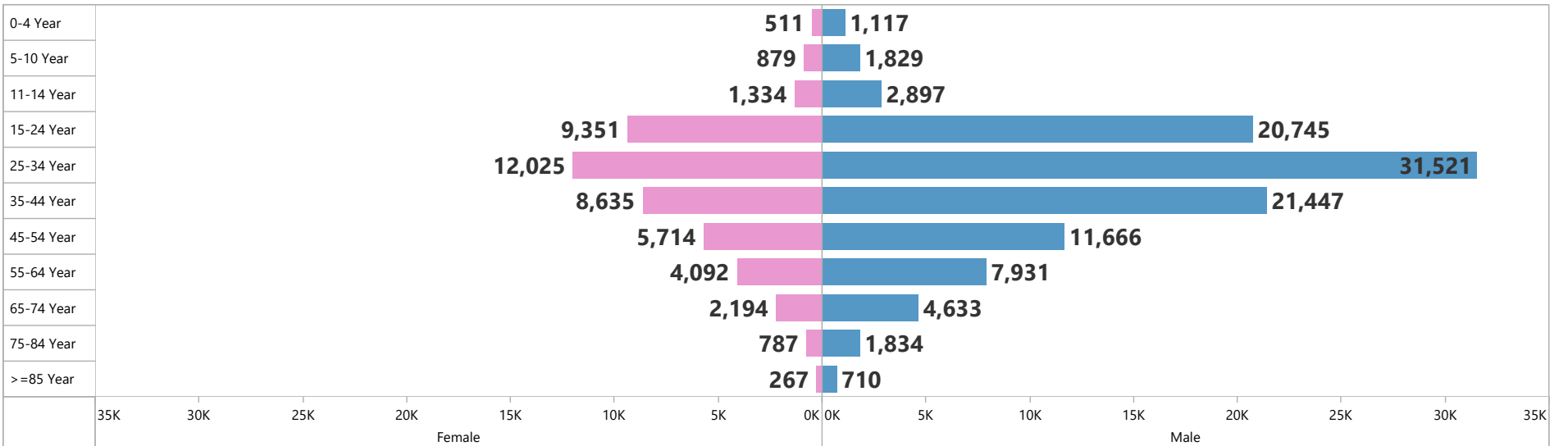
Clinical Status of Confirmed Cases at the investigation time
الحالة السريرية للحالات المؤكدة وقت تقصي الحالة



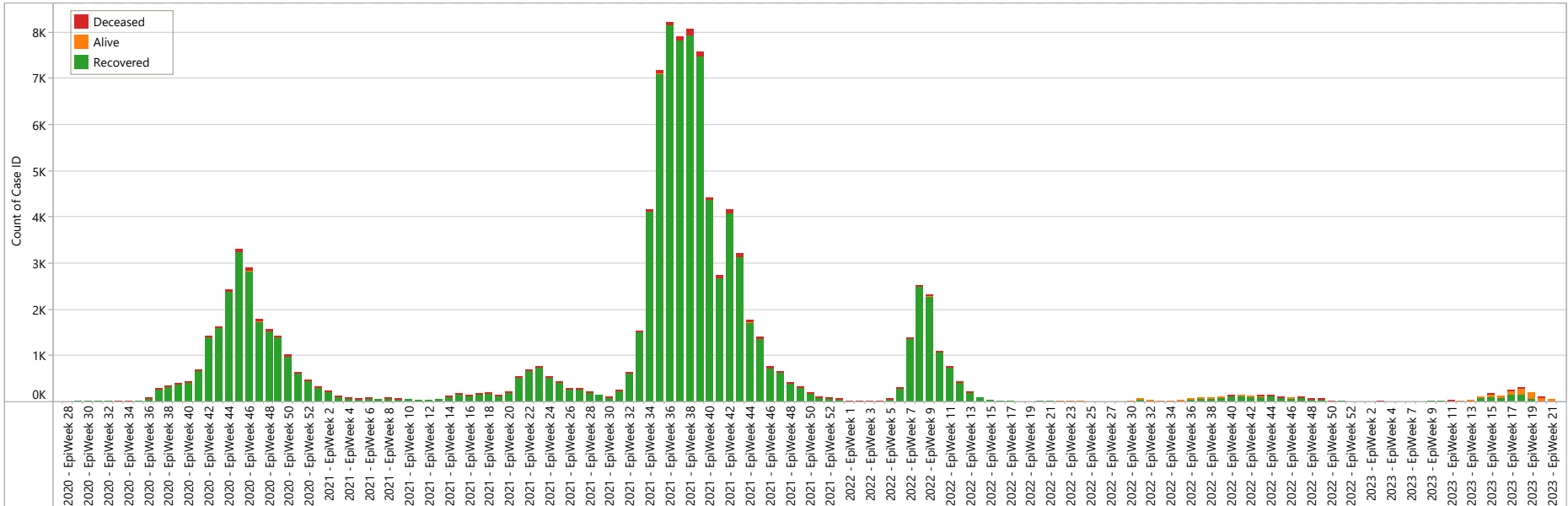
Sex Distribution
التوزع الجنسي



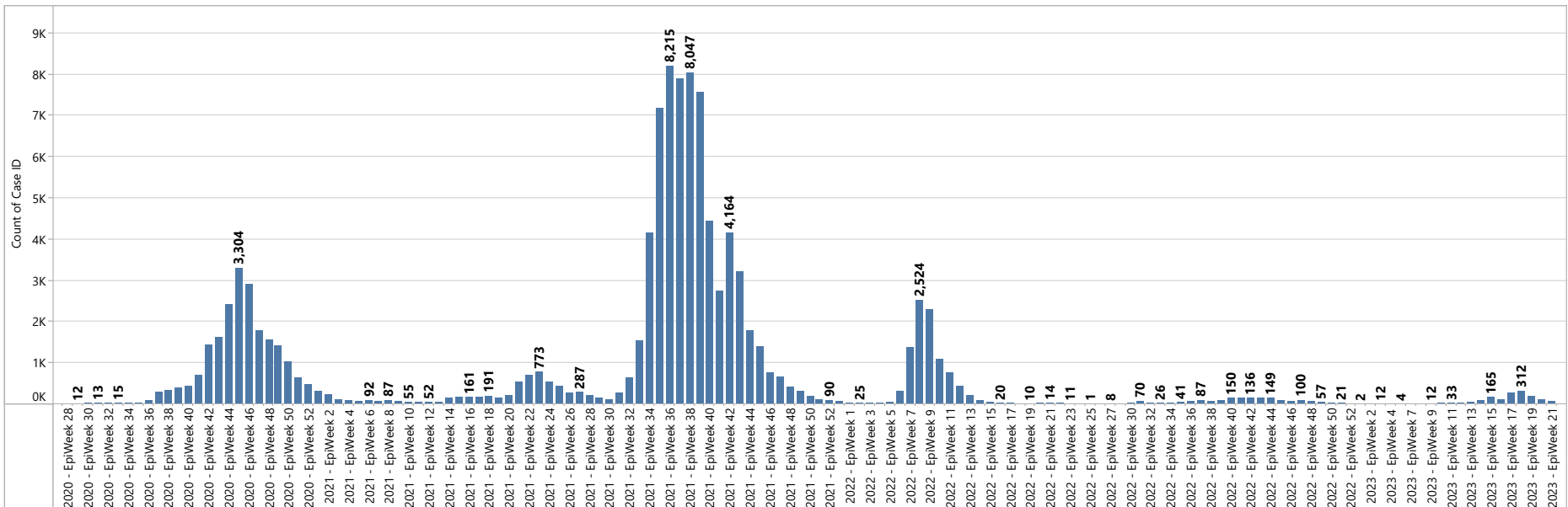
Age Distribution
التوزع العمري



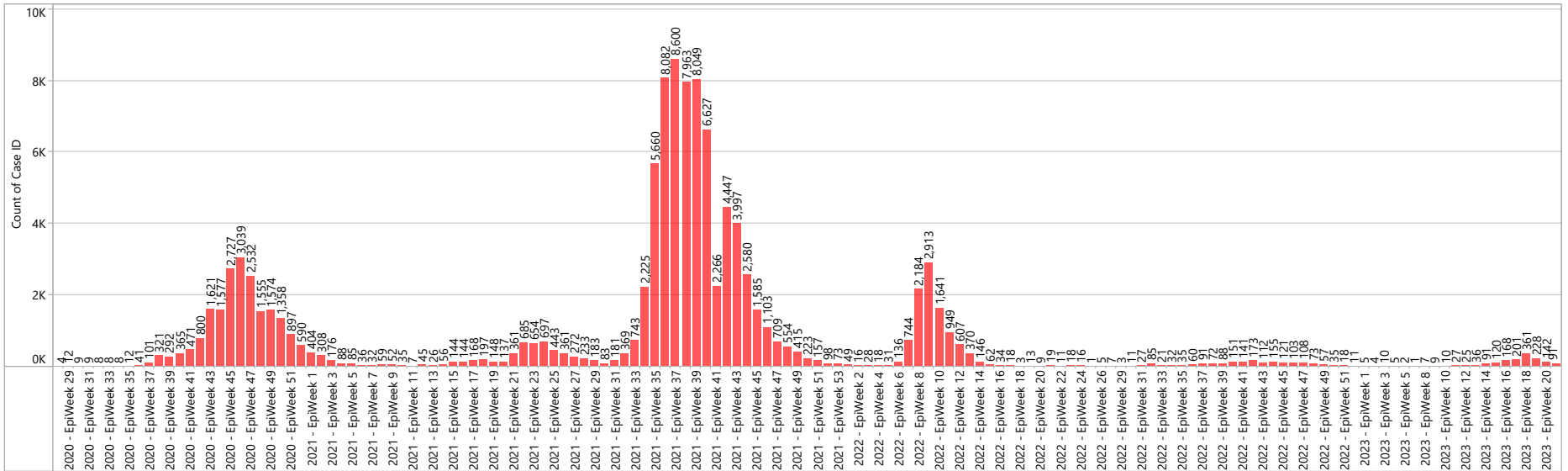
The final outcome of the confirmed cases
المصير النهائي للحالات المثبتة



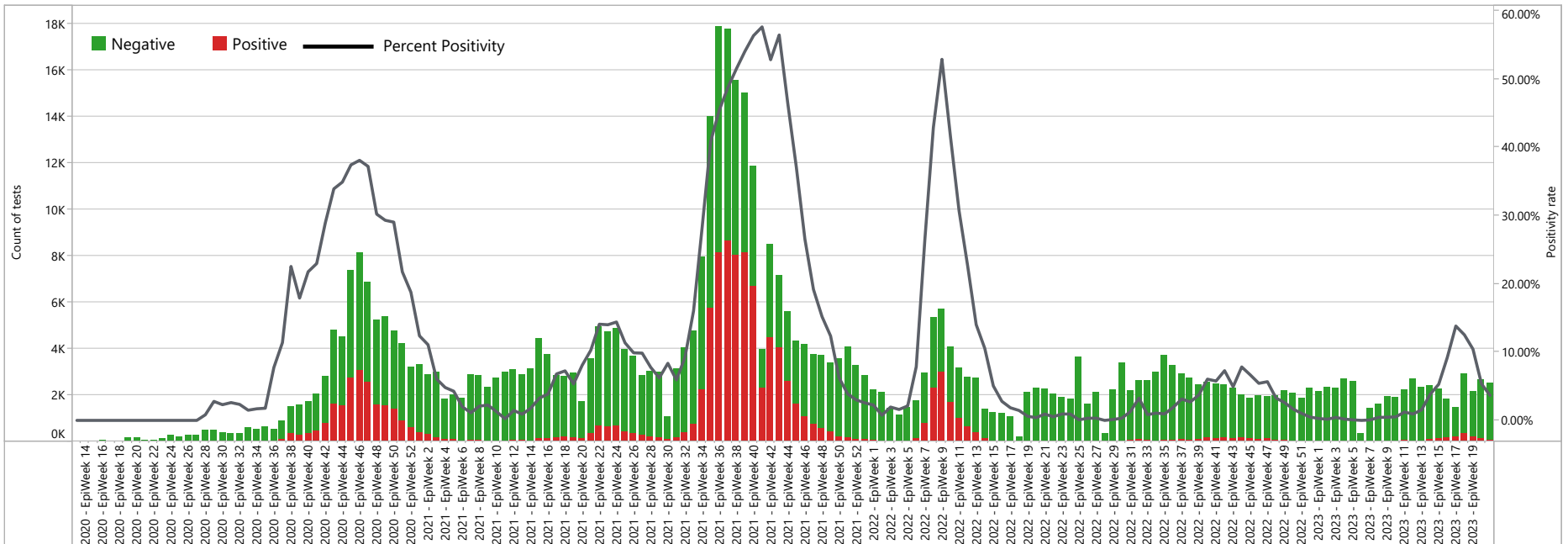
Confirmed Cases by onest date
الحالات المثبتة حسب تاريخ بدء الأعراض



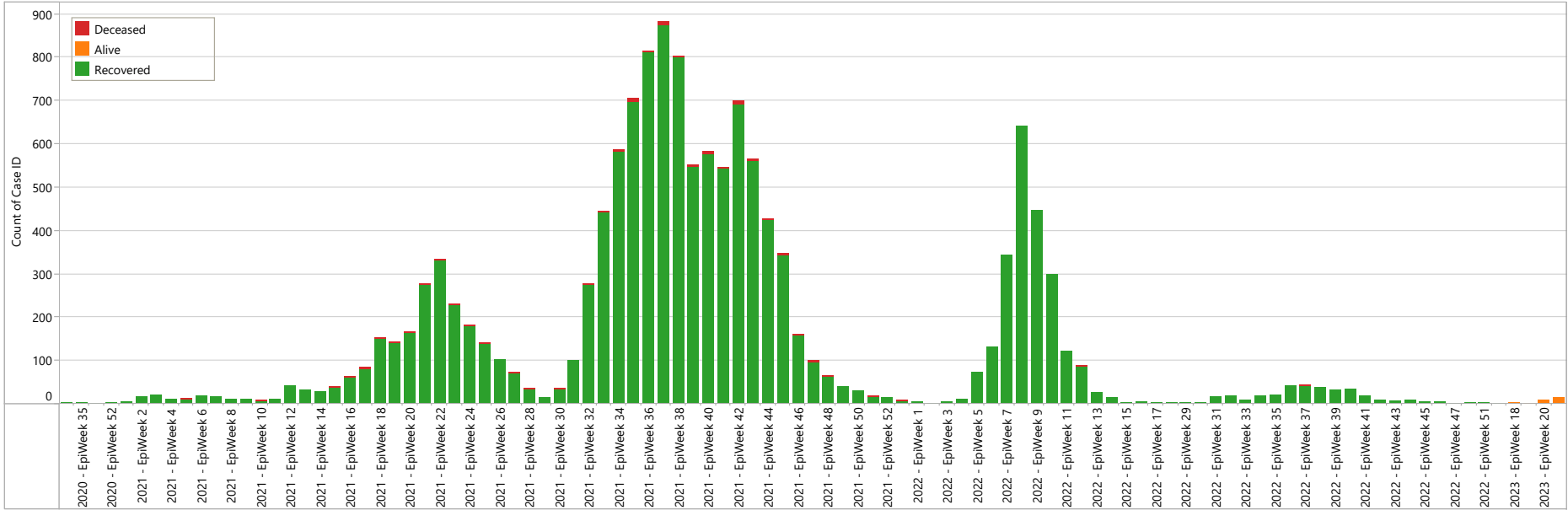
Epi Curve for the positive cases by date of laboratory confirmation
 المنحنى الوبائي للحالات المصابة الجديدة وفق تاريخ النتيجة المخبرية



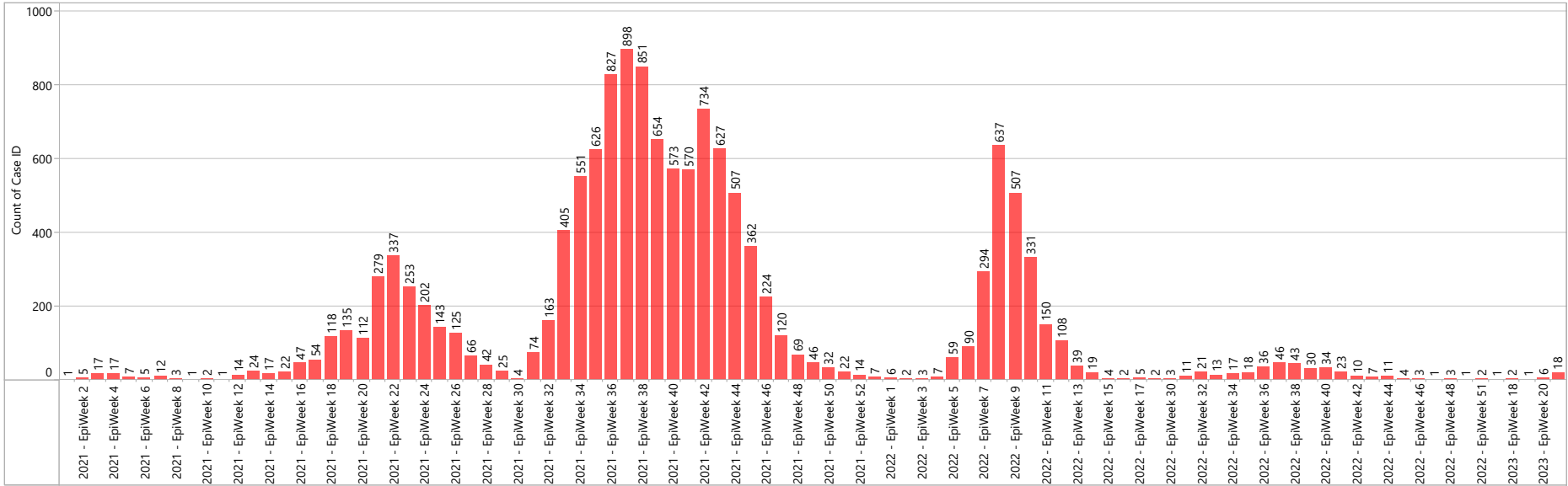
Epi Curve for the positivity rate by date of laboratory result
 المنحنى الوبائي للمعدل الإيجابية حسب نتائج تحليل المختبر



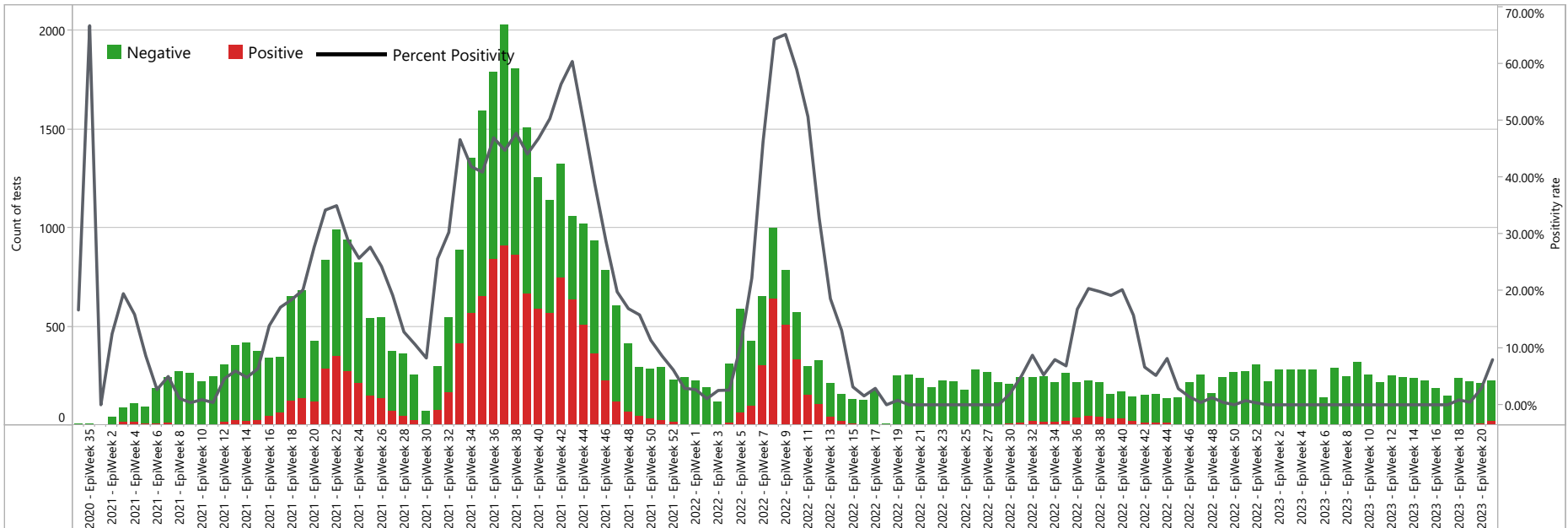
The final outcome of the confirmed cases
المصير النهائي للحالات المثبتة



Epi Curve for the positive cases by date of laboratory
المنحنى الوبائي للحالات المصابة الجديدة وفق تاريخ النتيجة المخبرية



Epi Curve for the positivity rate by date of laboratory result
المنحنى الوبائي لمعدل الإيجابية حسب نتائج تحليل المختبر



Deceased Cases in NWS

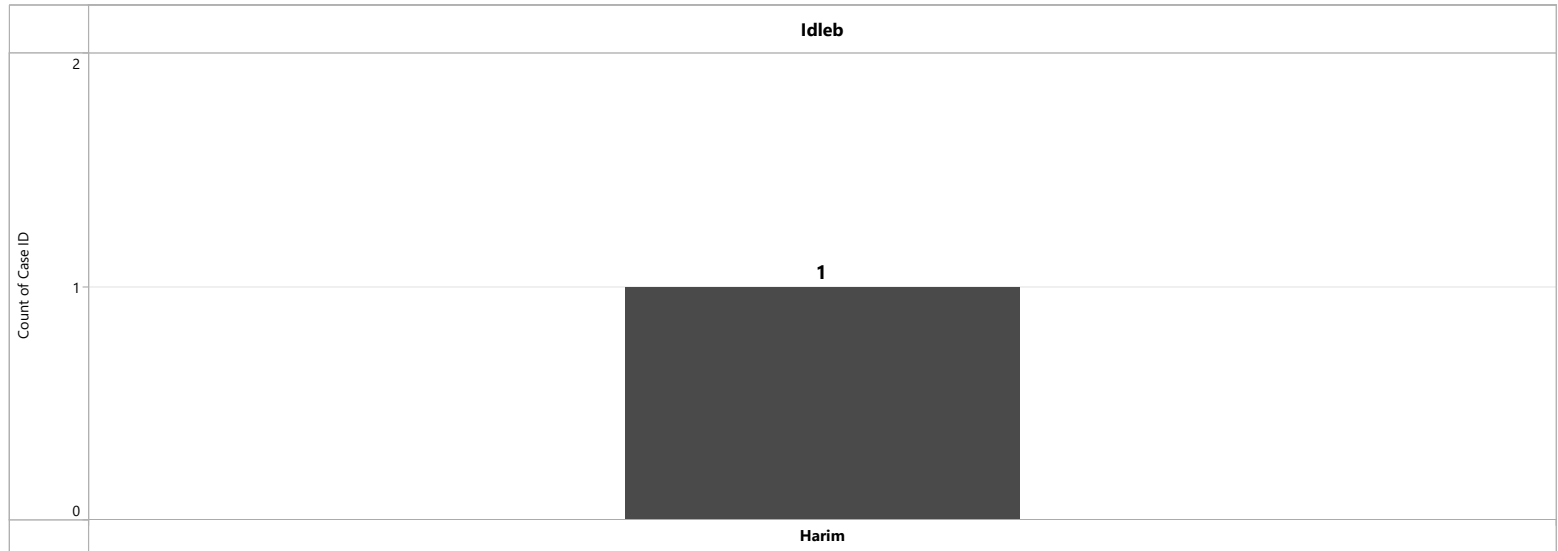
حالات الوفيات في شمال غرب سوريا

Deaths cases in week 21 حالات الوفيات خلال الاسبوع 21	New COVID-19 related deaths عدد الوفيات الجديدة المرتبطة بمرض كوفيد 19	The total COVID-19 related deaths عدد الوفيات الكلي المرتبطة بمرض كوفيد 19
Aleppo حلب	0	429
Idleb إدلب	0	845
NWS Total الكلي لشمال غرب سوريا	0	1,274
Peace Spring نبع السلام	0	98
Total الكلي	0	1,372

New Deaths from SARS-COV-2 Positive Cases (Epi W21) الوفيات الجديدة مع نتيجة إيجابية لفيروس سارس كوف 2 - الأسبوع 21

New deaths from SARS-COV-2 Positive Cases (Epi W21)
1

New classified deaths attributed to COVID-19, regardless the PCR lab result (Epi W21)
0

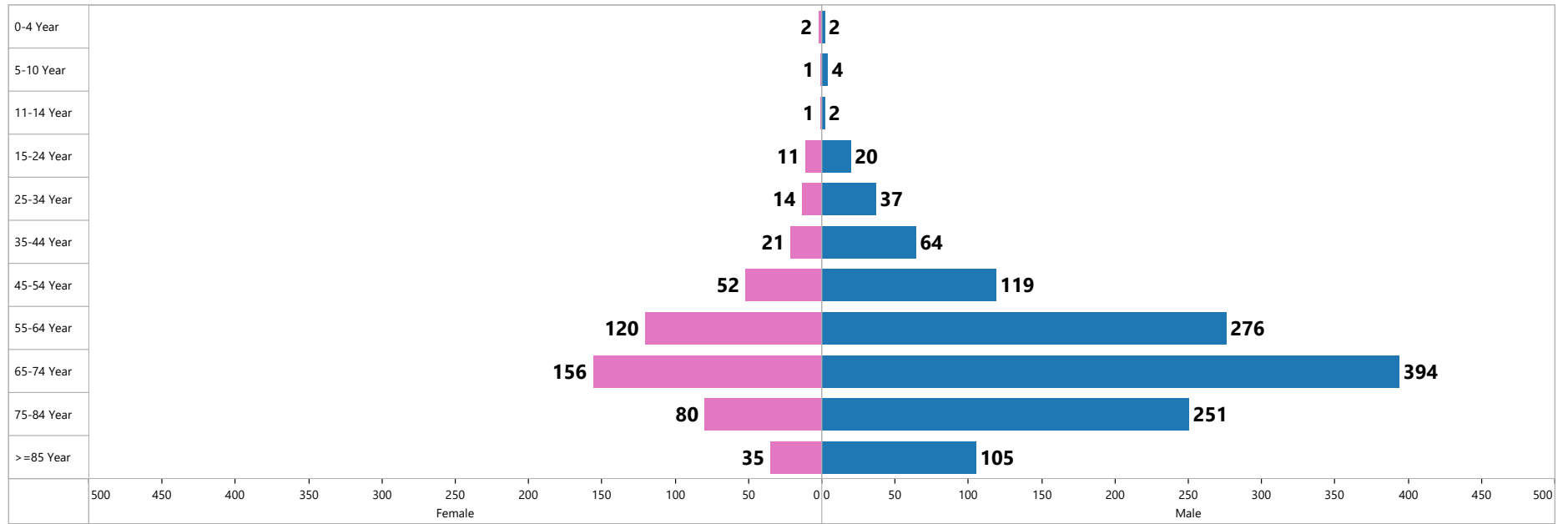


Deceased Cases in NWS

حالات الوفيات في شمال غرب سوريا

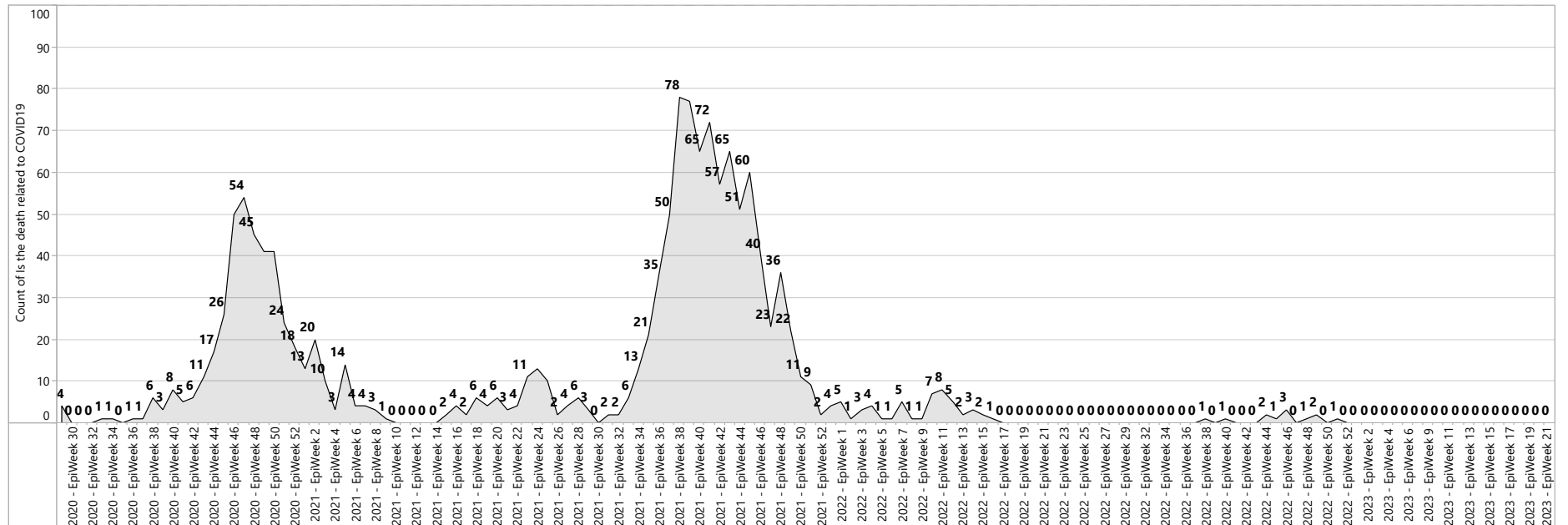
Age distribution for the COVID-19 attributed deaths

التوزع العمري لحالات الوفاة المرتبطة بكوفيد 19



Epi curve for deaths from SARS-COV-2 positive cases by date of death

المحنى الوبائي للوفيات المرتبطة بكوفيد 19 من الحالات ايجابية الفيروس سارس-كوف-2

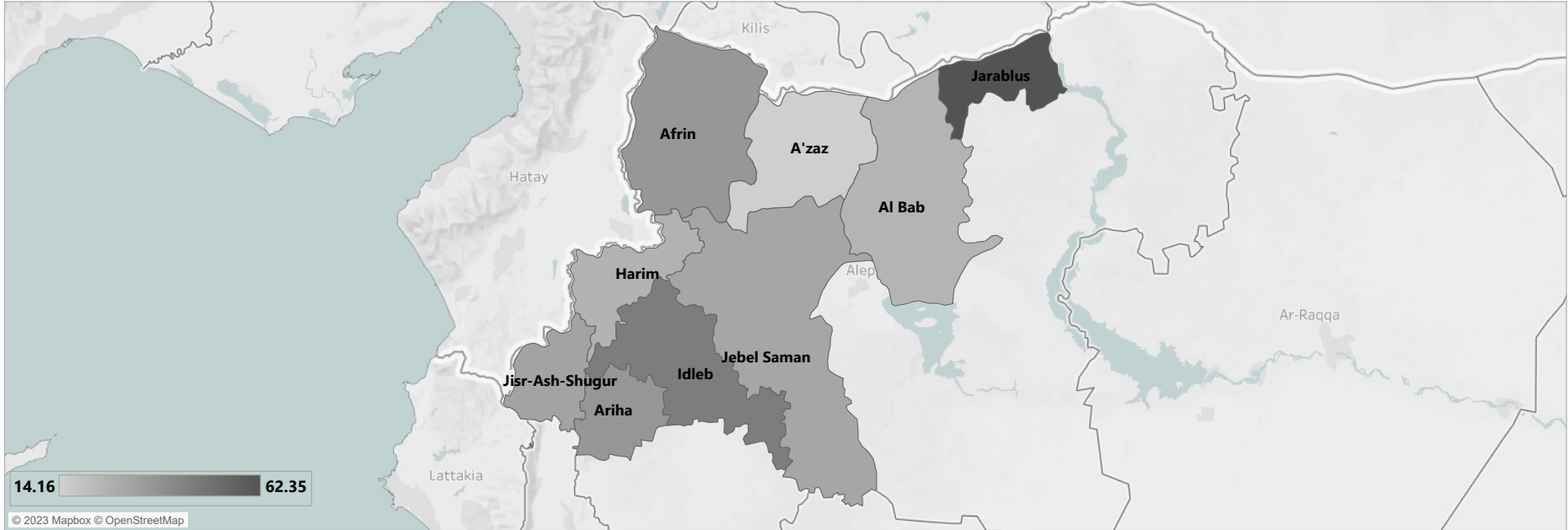


Deceased Cases in NWS

حالات الوفيات في شمال غرب سوريا

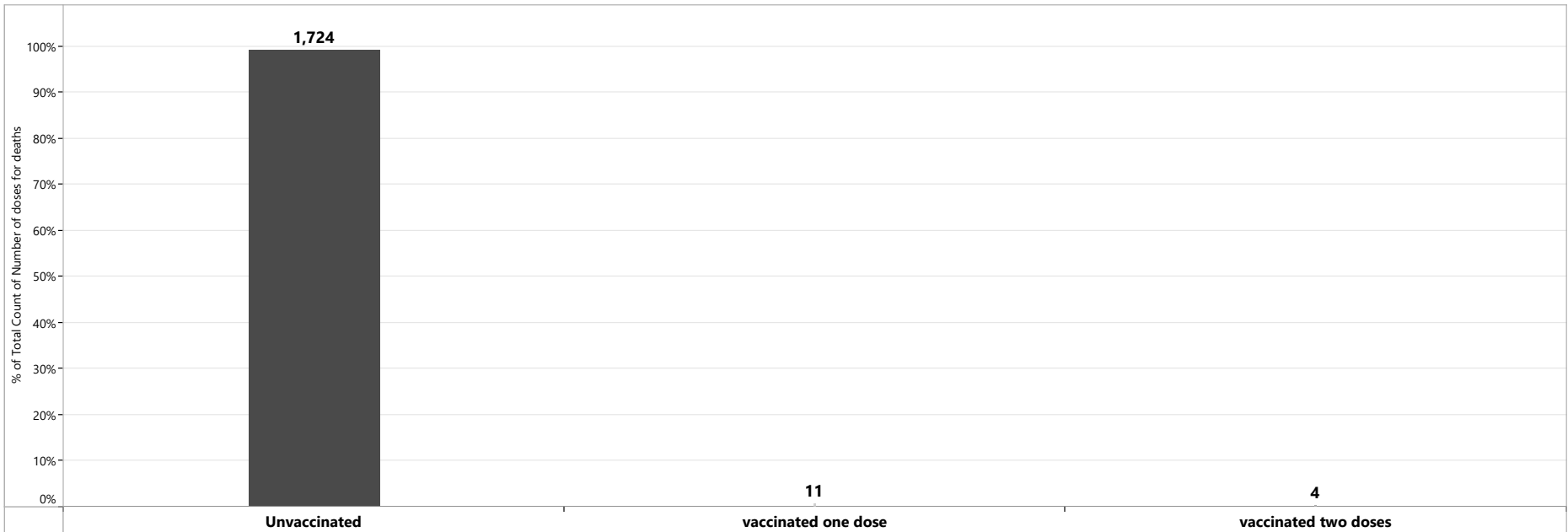
Mortality rate per 100K

عدد الوفيات الكلي على مستوى المنطقة لكل 100 ألف نسمة



Vaccination status of deaths with positive PCR result

الحالة التلقيحية للوفيات التي لديها نتيجة إيجابية PCR



Contacts

معلومات المخالطين

New recognized contacts	Total recognized contacts	Contacts under follow up	Completed follow up	Context of Exposure	نمط التعرض
0	86,799	34,944	51,855	Home/household	46,615
				Unknown	38,166
				Workplace	1,753
				Hospital/healthcare	261
				Tour group	39

Main indicators - The virus transmission level (NWS)

المشعرات الرئيسية - مستوى انتشار الفيروس (شمال غرب سوريا)

Governorate	District	Population	Case Incidence per 100000 in the last 2 weeks	Positivity rate	Mortality rate per 100000 in the last 2 weeks
Aleppo	A'zaz	536,815	0.84	20.57%	0.00
	Afrin	425,331	8.23	13.24%	0.00
	Al Bab	267,192	0.75	41.07%	0.00
	Jarablus	101,035	9.40	8.76%	0.00
	Jebel Saman	240,461	5.20	7.07%	0.00
Idleb	Ariha	173,124	1.73	1.50%	0.00
	Harim	1,527,385	2.23	5.15%	0.00
	Idleb	656,452	1.45	1.86%	0.00
	Jisr-Ash-Shugur	305,410	2.13	30.71%	0.00
Grand Total		4,233,205	3.55	14.44%	0.00

Lab Tests

معلومات التحاليل المخبرية

LAB Name اسم المخبر	Idleb إدلب	Afrin عفرين	Jarablus جرابلس	Tell Abiad تل أبيض	DDD(Jandairis) جنديرس	DDD(Dana) الدانا	Azaz إعزاز
New tests in the last week عدد التحاليل الجديدة في الأسبوع الأخير	1,880	467	170	227	0	0	0
Total tests in the lab عدد التحاليل الكلي في المخبر	227,095	102,293	69,091	48,420	23,414	32,083	17,862

NW/NE	Gov	Dis	New Tests	Total Tests	Positive	Negative	
NW	Aleppo	A'zaz	25	31,333	10,115	21,218	
		Afrin	378	108,328	20,436	87,892	
		Al Bab	7	30,750	6,636	24,114	
		Jarablus	171	37,603	3,062	34,541	
		Jebel Saman	209	19,982	3,911	16,071	
		Total	790	227,996	44,160	183,836	
	Idleb	Ariha	141	29,494	6,230	23,264	
		Harim	883	131,234	29,961	101,273	
		Idleb	664	98,380	23,055	75,325	
		Jisr-Ash-Shugur	39	11,633	4,097	7,536	
		Total	1,727	270,741	63,343	207,398	
	Total		2,517	498,737	107,503	391,234	
	NE	Al-Hasakeh	Ras Al Ain	100	18,140	3,248	14,892
			Total	100	18,140	3,248	14,892
Ar-Raqqa		Tell Abiad	127	33,417	10,710	22,707	
		Total	127	33,417	10,710	22,707	
Total			227	51,557	13,958	37,599	
Grand Total		2,744	550,294	121,461	428,833		

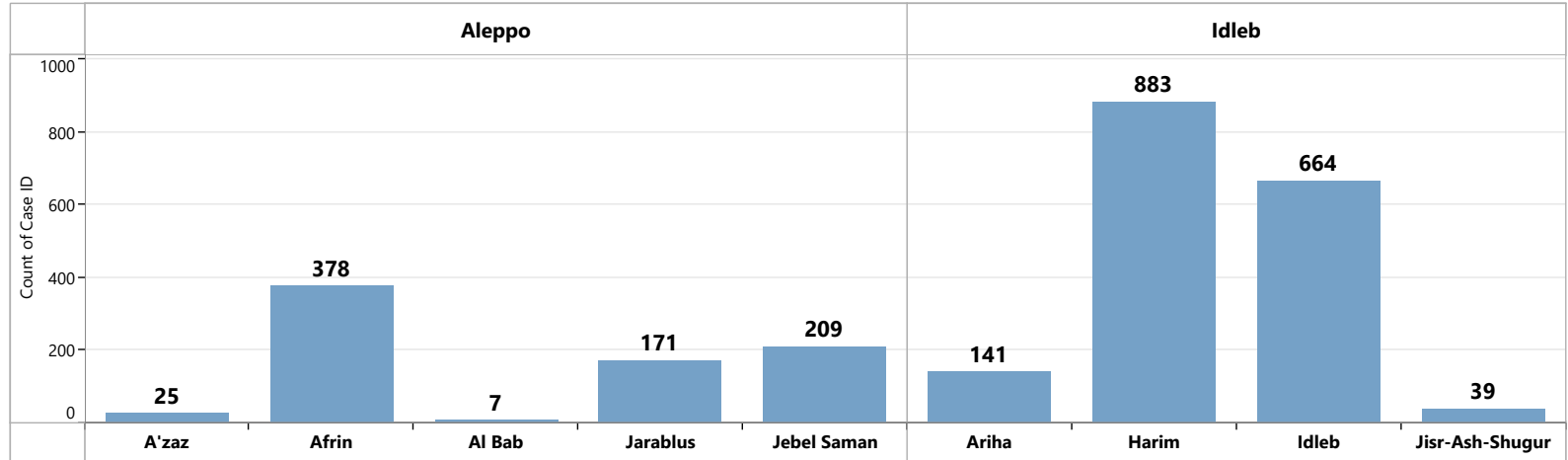
New PCR tests - NWS - Epi W21-2023
 عدد التحاليل الجديدة في شمال غرب سوريا الأسبوع الوبائي 2023-21

New PCR tests Epi W21

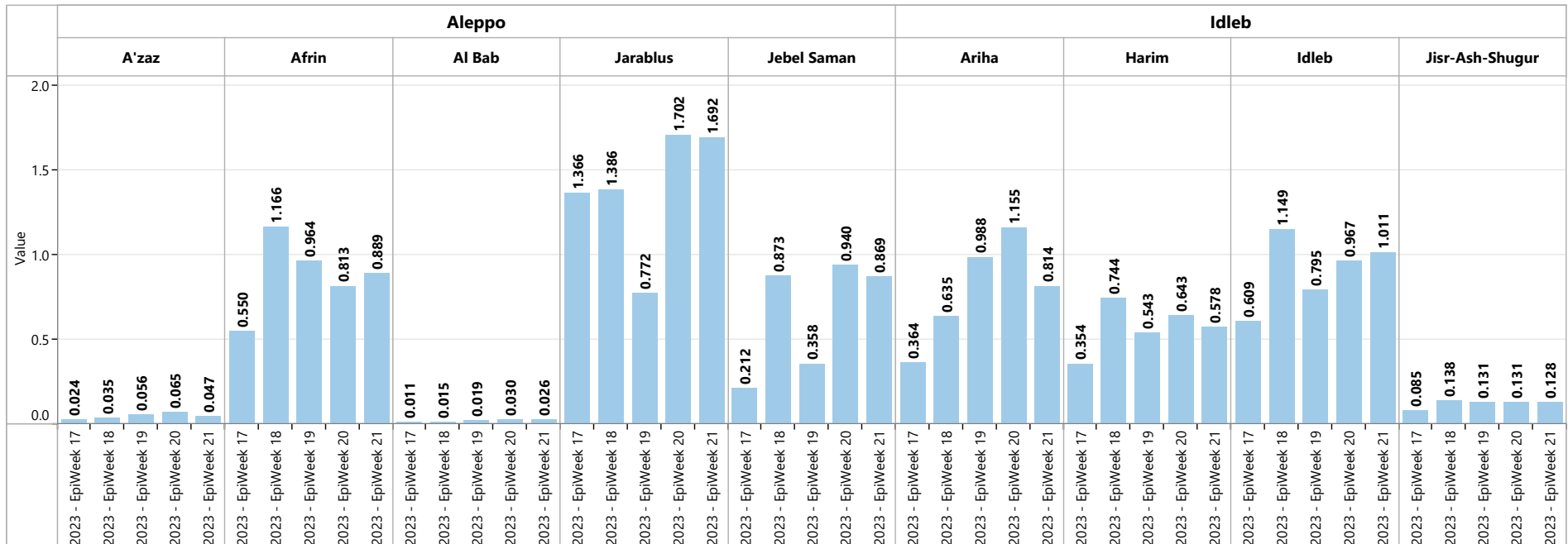
2,517

Weekly positivity rate
 Epi W21

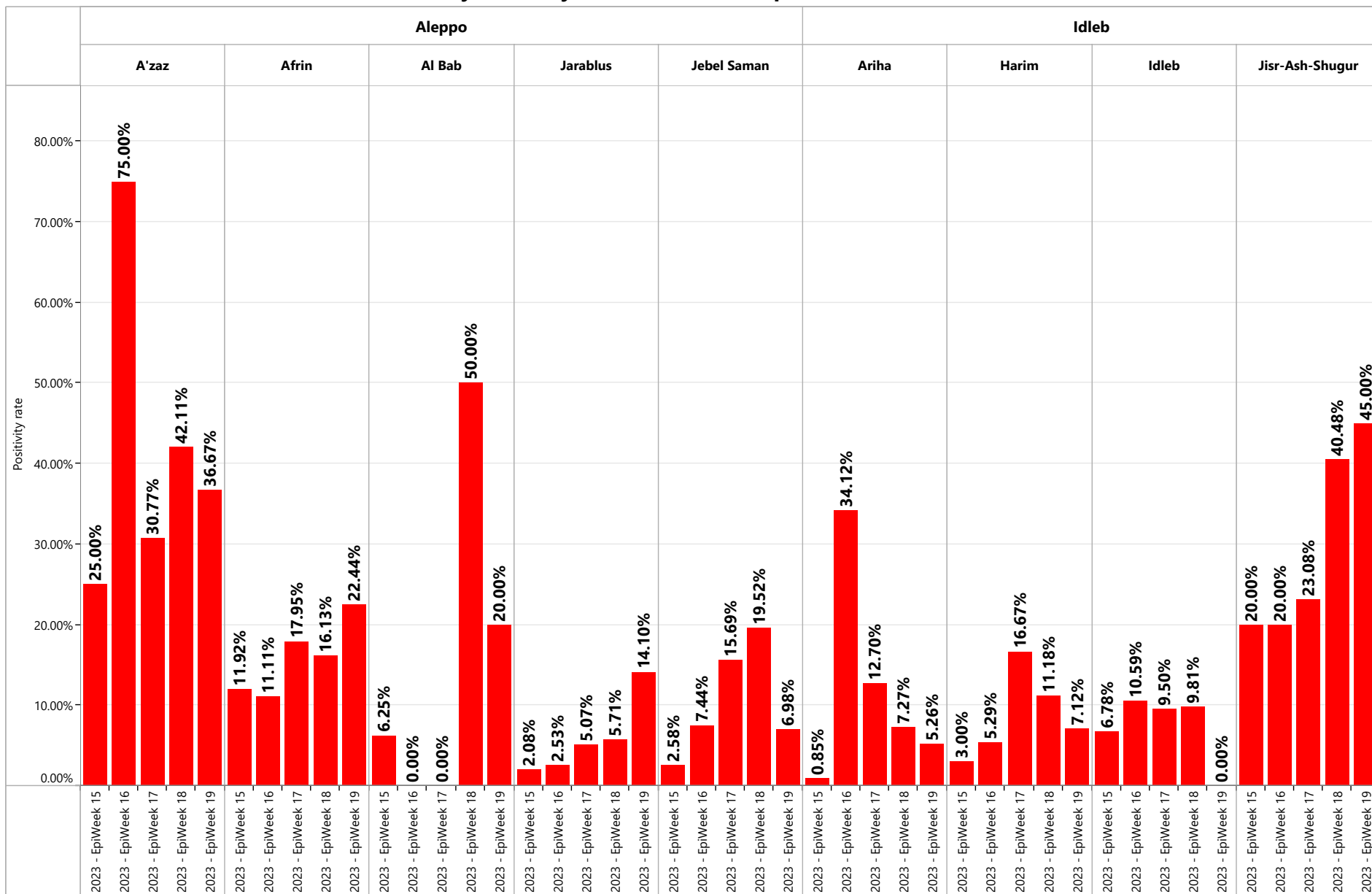
3.66%



Weekly PCR tests per 1000 population - NWS - Epi W17 to W21- 2023



Weekly Positivity Rate PCR - NWS - Epi W17 to W21 -2023



HCWs Confirmed cases

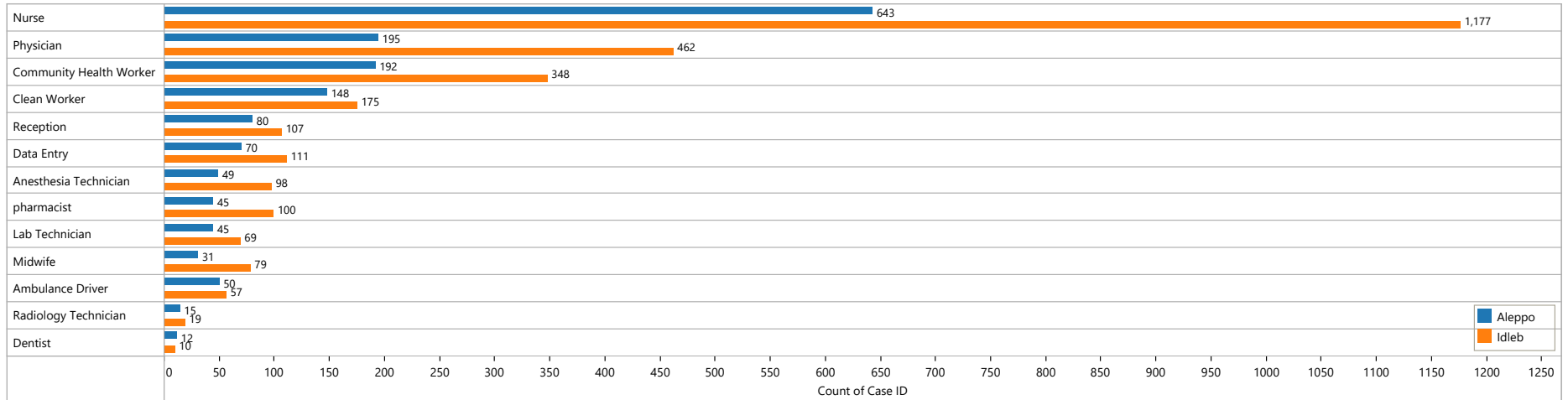
معلومات العاملين في مجال الرعاية الصحية

Confirmed Cases		الحالات المثبتة					
Area المنطقة	Governorate المحافظة	New confirmed cases الحالات الجديدة	Total confirmed مجموع الإيجابي	New Recovored الشفاء الجديد	Total Recovered الشفاء الكلي	New associated deaths الوفيات الجديدة	Total associated deaths الوفيات الكلي
NWS شمال غرب سوريا	Aleppo حلب	0	1,555	0	1,541	0	6
	Idleb إدلب	0	2,800	0	2,792	0	6
NWS Total الكلي لشمال غرب سوريا		0	4,355	0	4,333	0	12
Peace Spring نبع السلام		0	76	0	76	0	0
Total الكلي		0	4,431	0	4,409	0	12

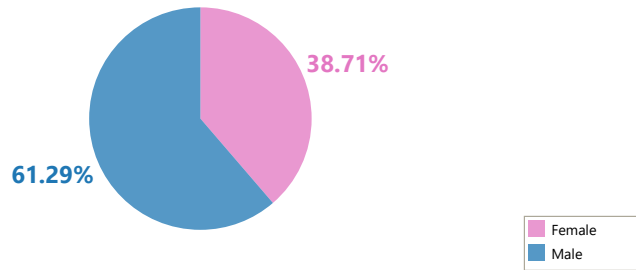
HCWs Confirmed cases

معلومات العاملين في مجال الرعاية الصحية

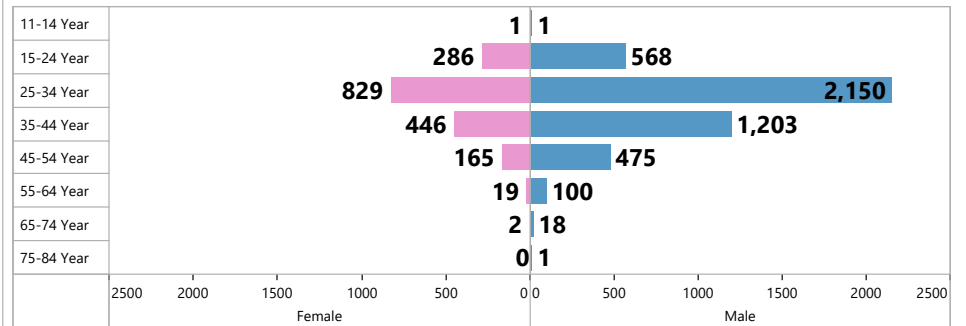
HCWs Majors in NWS
تخصصات الكوادر الصحية في شمال غرب سوريا



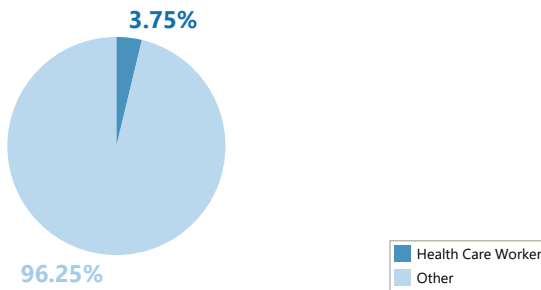
Sex distribution
التوزيع الجنسي



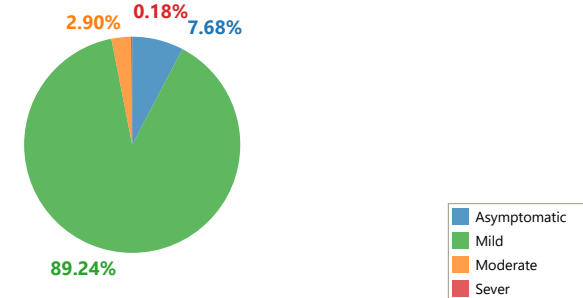
Age distribution
التوزيع العمري



Confirmed cases from Health care workers out of the total confirmed cases
نسبة الكوادر الصحية من الحالات الكلية المثبتة



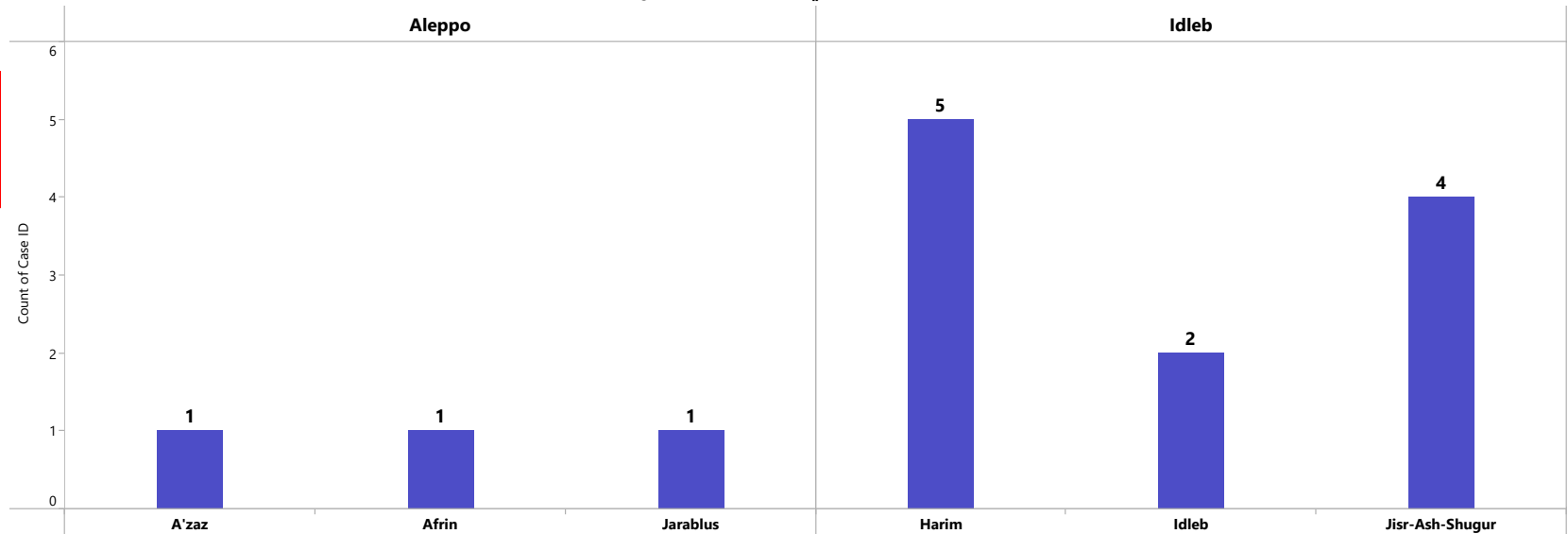
Clinical Status of Confirmed Cases from HCWs
الحالة السريرية للحالات المؤكدة من العمال الصحيين



New Confirmed Cases Epi W21

14

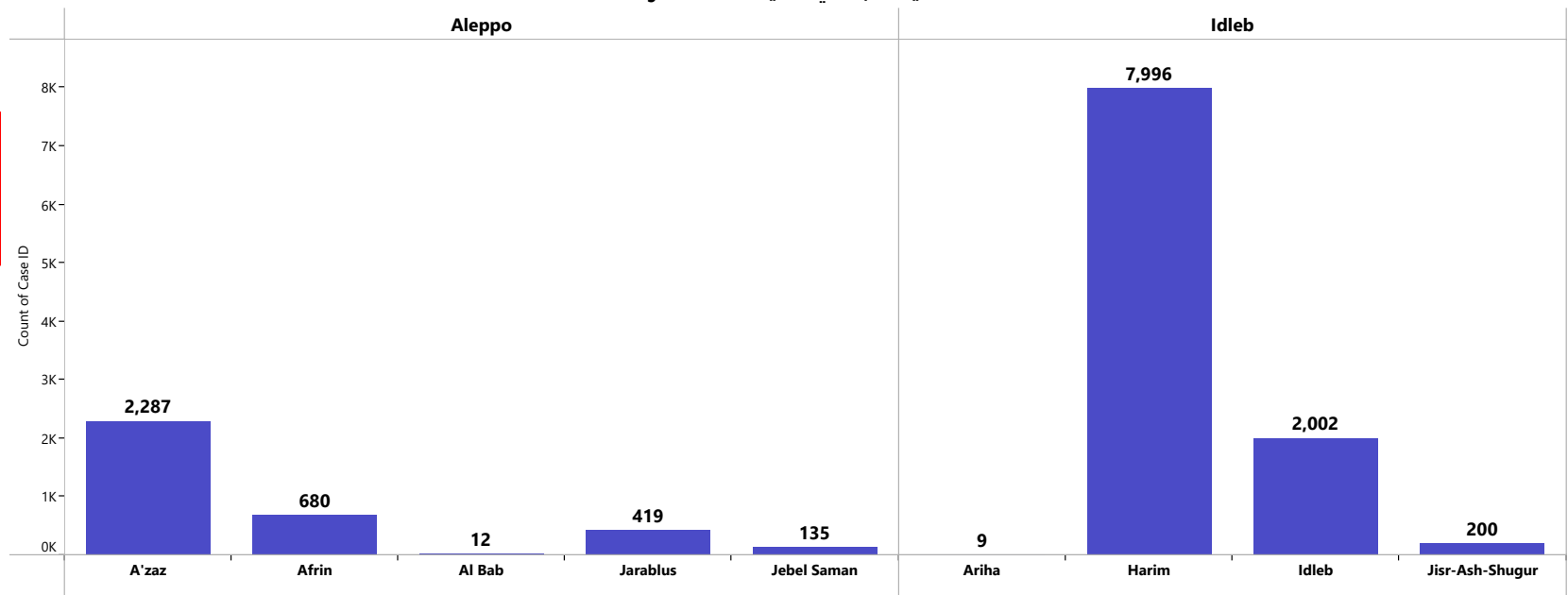
New confirmed cases in camps - district level distribution
الحالات الجديدة المثبتة في المخيمات على مستوى المنطقة



Total Confirmed Cases in camps

13,740

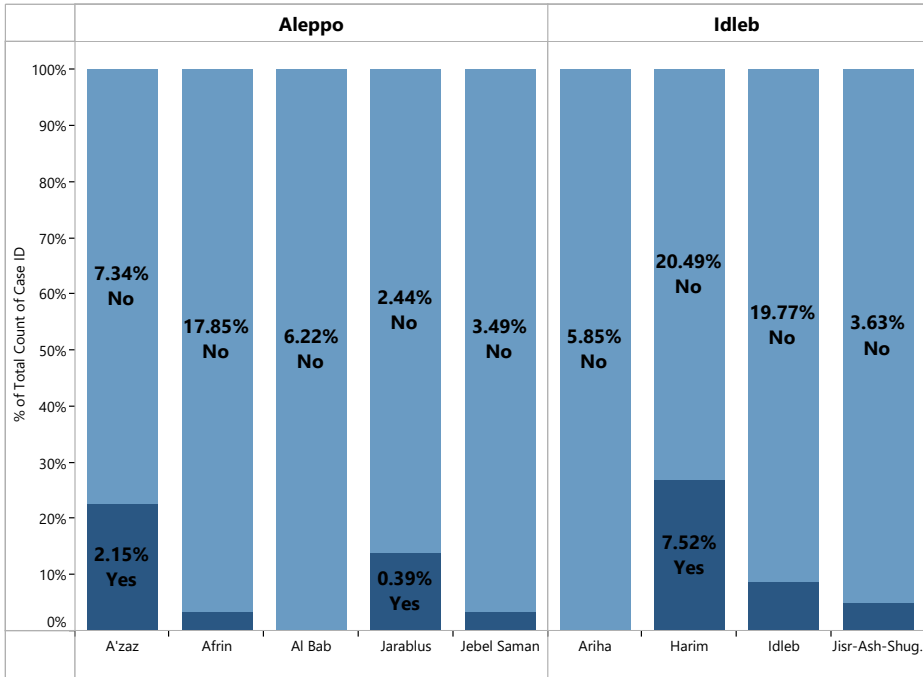
Total confirmed cases in camps - district level distribution
الحالات الكلية المثبتة في المخيمات على مستوى المنطقة



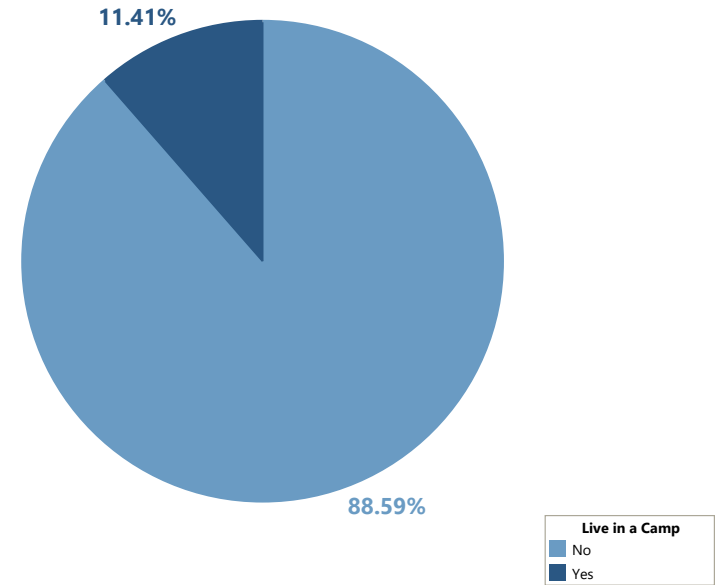
The confirmed cases from IDPs in the camps - NWS

حالات الكوفيد 19 المثبتة من النازحين في مخيمات شمال غرب سوريا

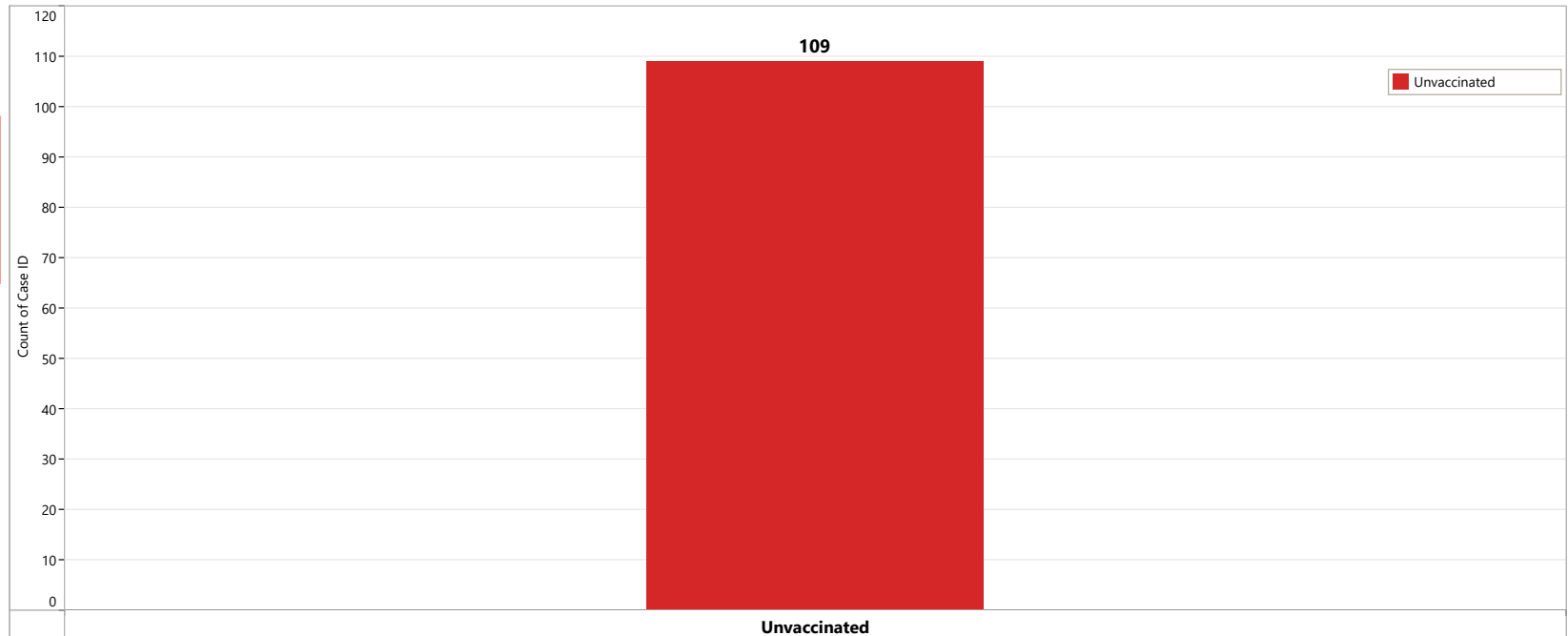
Confirmed cases from IDPs in the camps out of the total confirmed cases
نسبة الحالات المثبتة داخل المخيمات من الحالات المثبتة الكلية



Confirmed cases from IDPs in camps out of the total confirmed
نسبة الحالات المثبتة بين النازحين في المخيمات من كل الحالات المثبتة

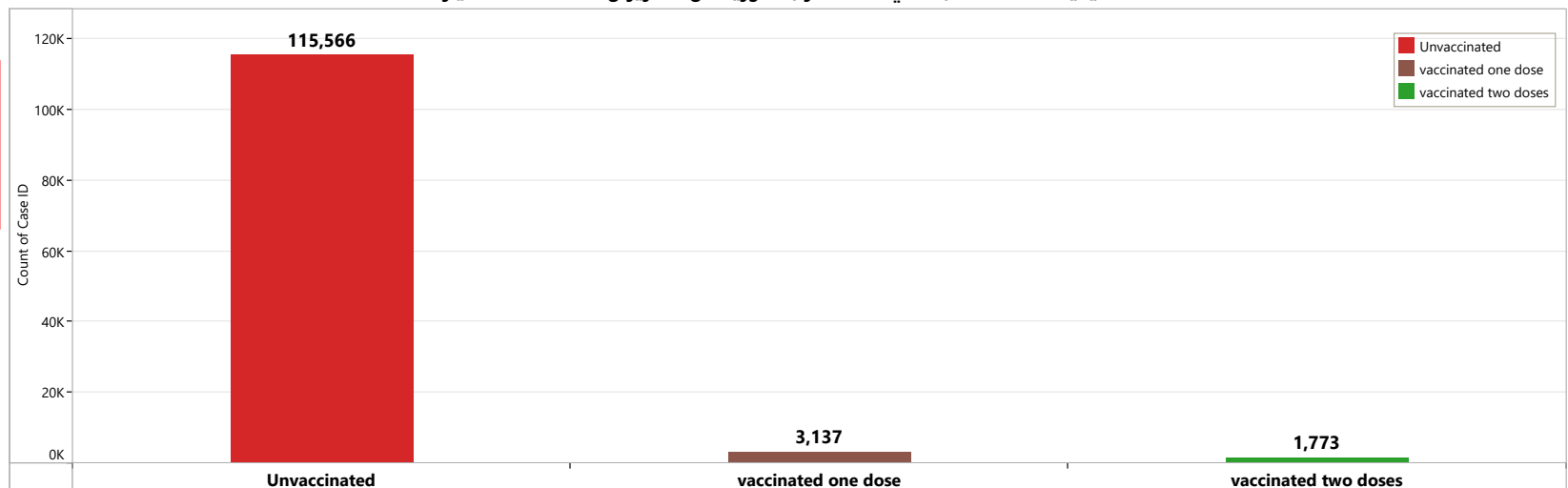


COVID-19 Vaccine - the vaccination status of the **New Confirmed COVID-19** cases NWS - Epi W21
 الحالة التلقيحية للحالات المثبتة الجديدة في شمال غرب سوريا، الاسبوع الوبائي 21



Unvaccinated:
100.00%

COVID-19 Vaccine - the vaccination status of the **Total Confirmed COVID-19** cases NWS - 1 Jun 2021 to 27 May 2023
 الحالة التلقيحية للحالات المثبتة في شمال غرب سوريا، من 1 حزيران 2021 حتى 27 أيار 2023

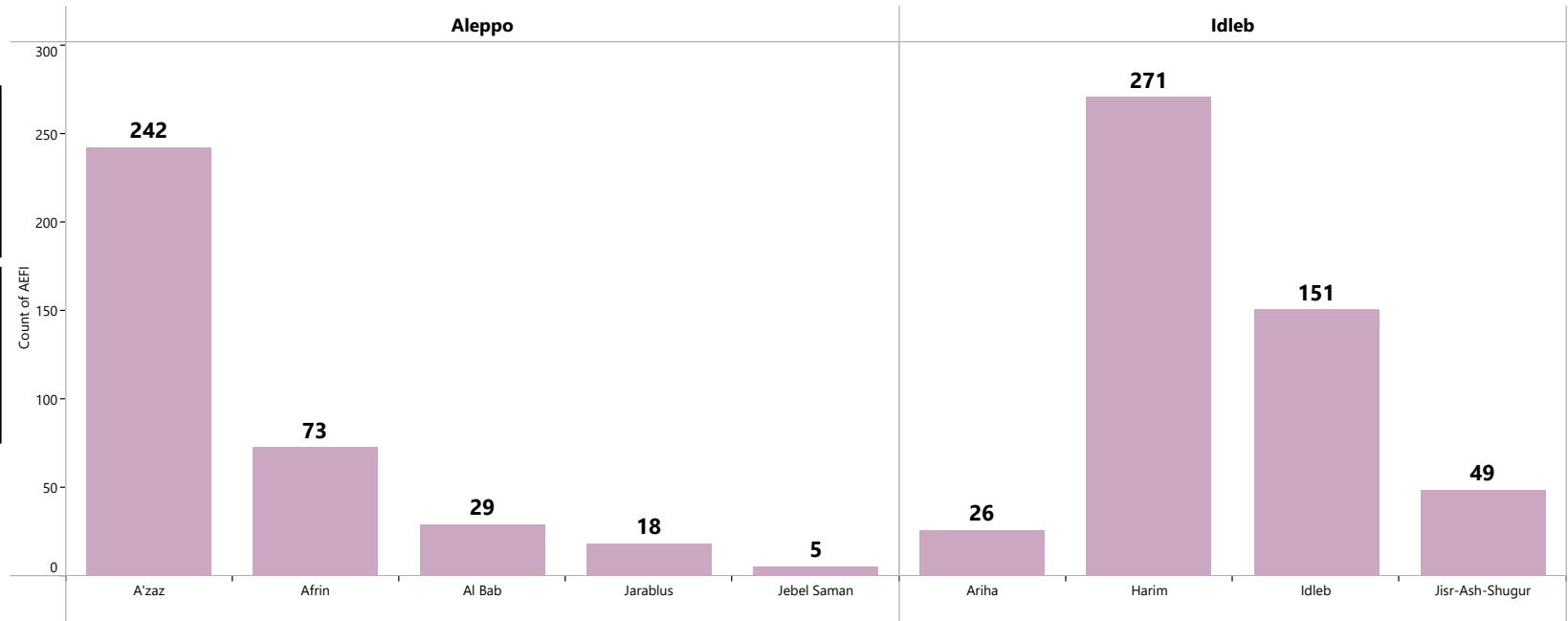


Unvaccinated:
95.92%
Vaccinated:
1 dose 2.60%
2 dose 1.47%

Total AEFI for COVID-19 vaccin reports - NWS - **district level**
الحالات الكلية المبلغة عن الاحداث السلبية التالية للقاح كوفيد19 - شمال غرب سوريا- مستوى المنطقة

Total Reported AEFI
864

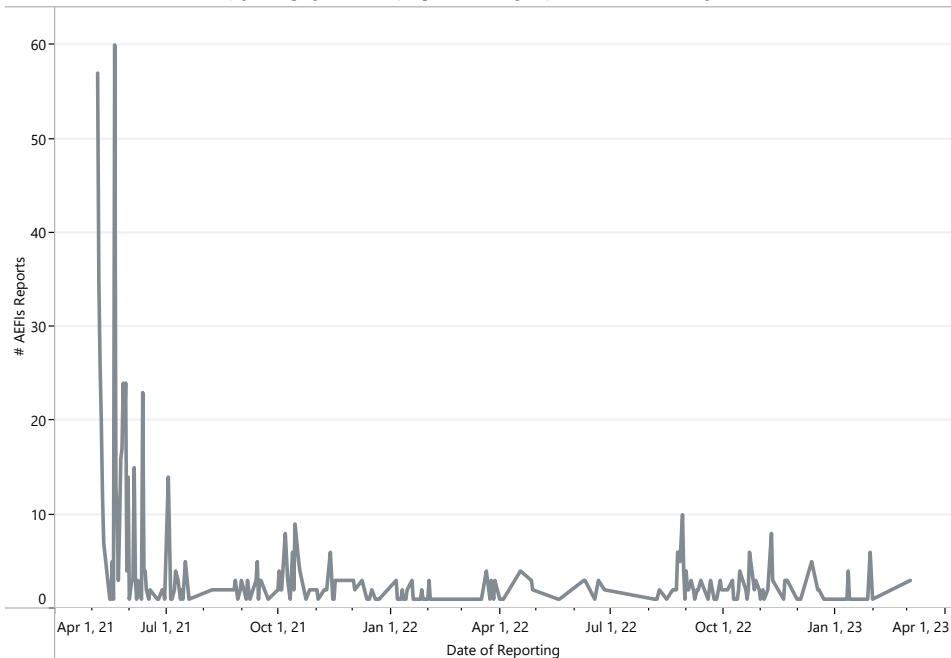
New AEFI Report Last Week
0



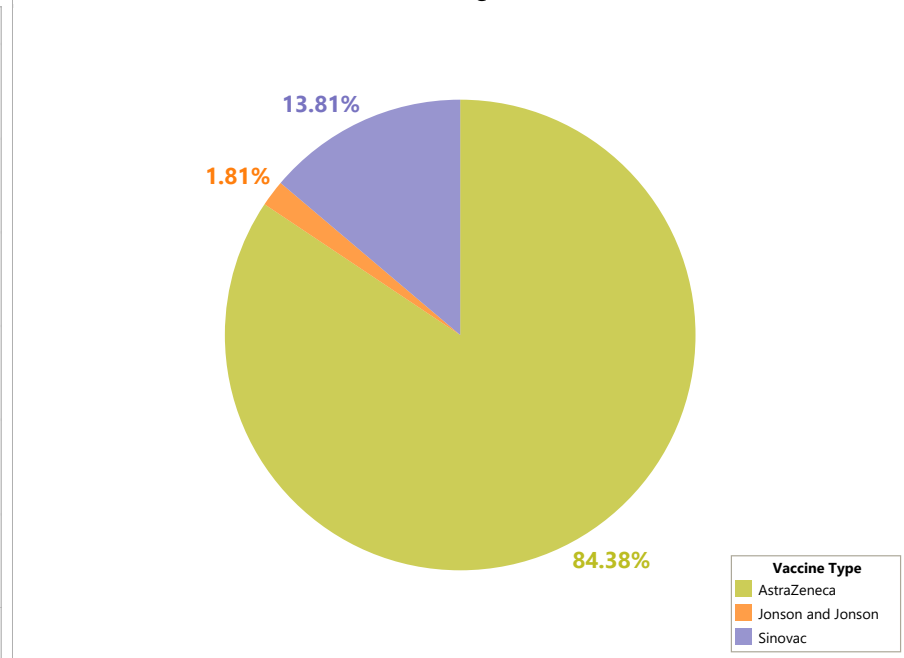
The reported AEFIs for COVID-19 vaccine -NWS

تقارير الاحداث السلبية التالية للقاح كوفيد19 في شمال غرب سوريا

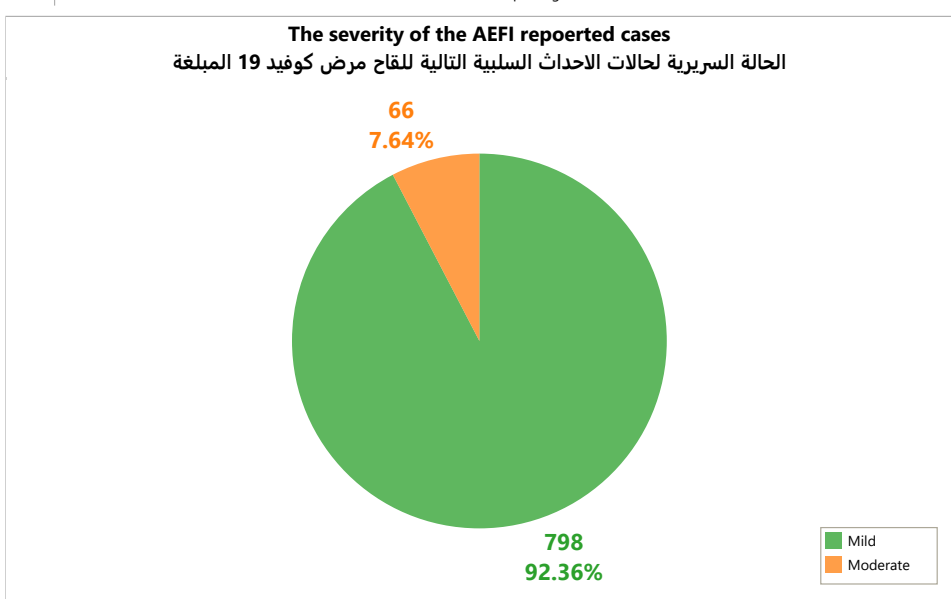
AEFI for COVID-19 vaccine - Reporting over the time
 الآثار السلبية التالية للقاح كوفيد 19 - الإبلاغ حسب الزمن (التاريخ)



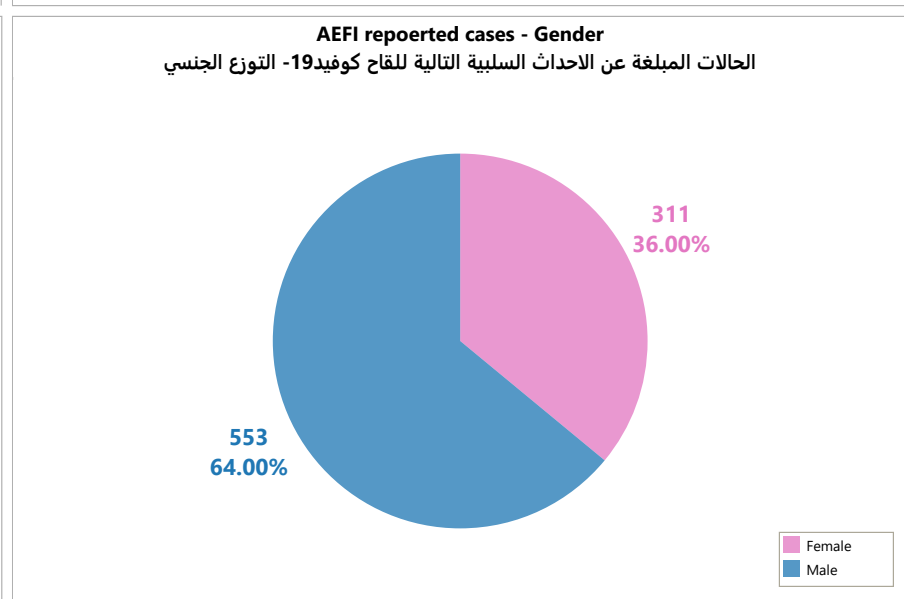
The Administered Vaccine
 اللقاح المعطى



The severity of the AEFI reported cases
 الحالة السريرية لحالات الاحداث السلبية التالية للقاح مرض كوفيد 19 المبلغه



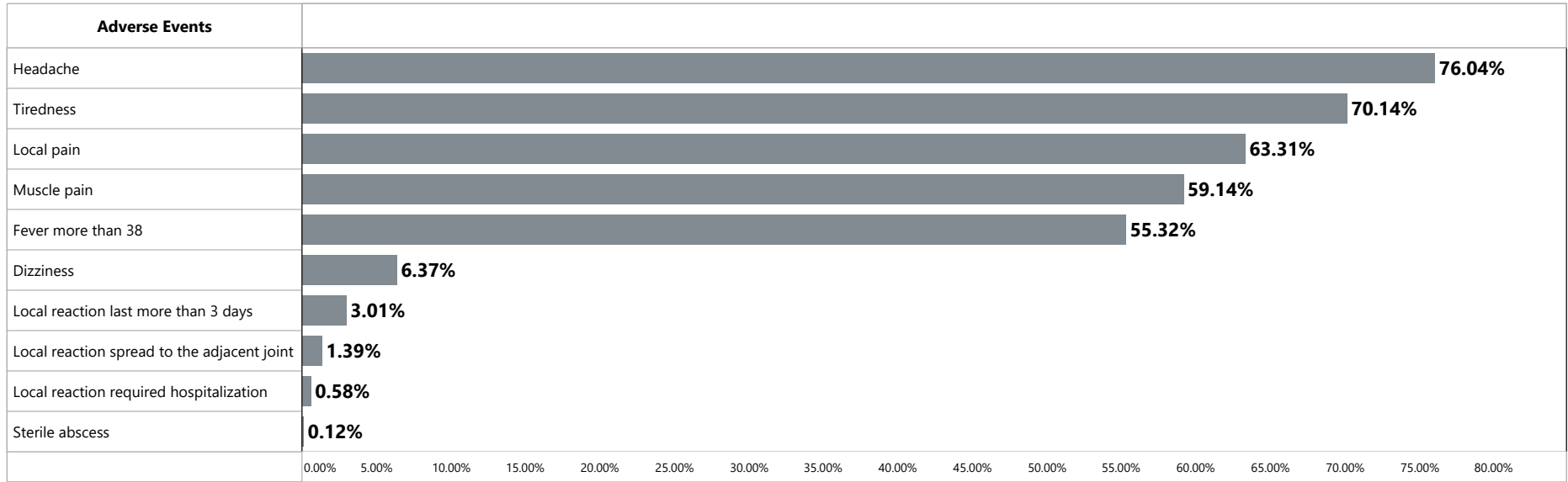
AEFI reported cases - Gender
 الحالات المبلغه عن الاحداث السلبية التالية للقاح كوفيد19- التوزع الجنسي



The reported AEFIs for COVID-19 vaccine -NWS

تقارير الاحداث السلبية التالية للقاح كوفيد19 في شمال غرب سوريا

The most commonly reported adverse events - out of the reported cases
 أشيع الأحداث السلبية المسجلة من الحالات المبلغة



The AEFI for COVID-19 vaccine - Age & Sex group
 التوزع العمري والجنسي لحالات الاحداث السلبية التالية للقاح كوفيد19

