

النشرة نصف الشهرية للمياه والإصحاح البيئي - سوريا شبكة الإنذار المبكر والاستجابة

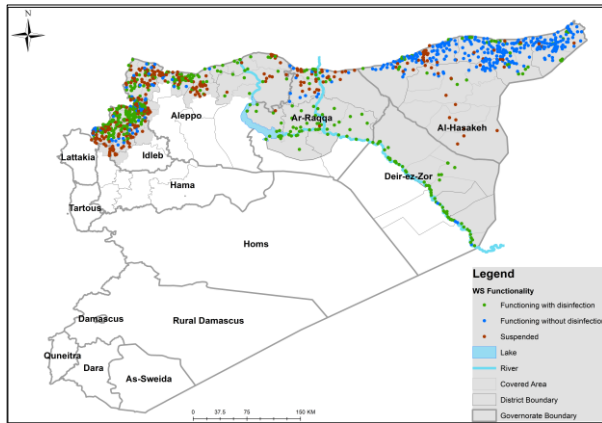
الأسبوع رقم: 17-18

التاريخ: 23 نيسان - 6 أيار 2023

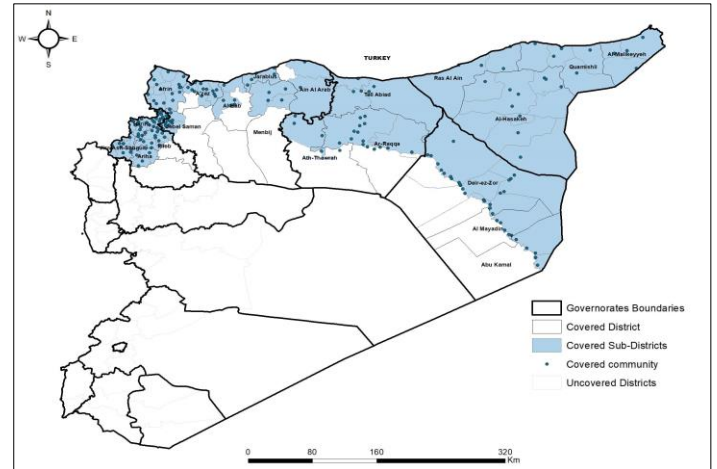
العناوين الرئيسية

- بلغ عدد محطات مياه الشرب العامة التي يقوم فريق المياه والإصحاح البيئي (WASH) في شبكة الإنذار المبكر والاستجابة بمرآبتها في 6 محافظات 1305 محطة، منها 1110 محطة قري/بلدات/مدن و 195 محطة مخيمات.
- نسبة 71% (922/1305) من المحطات كانت تعمل بينما 29% (383/1305) من المحطات كانت تعمل
- نسبة 24% من المحطات المتوقفة متوقفة بسبب عدم وجود نفقات تشغيل، في حين أنّ نسبة 22% من المحطات المتوقفة متوقفة بسبب الحاجة الى صيانة كاملة.
- نسبة 35% من المحطات تعتمد على شبكة الكهرباء، بينما نسبة 34% من المحطات تعتمد على مولدات كمصدر للطاقة التشغيلية بينما باقي المحطات تعتمد على مصادر أخرى (مزيد من التفاصيل في الأسفل)
- في المناطق التي تعتمد على محطات متوقفة حالياً-تعتبر الآبار الزراعية الخاصة المصدر البديل ويتم استخدام الصهاريج كوسيلة لنقل المياه.
- بلغت نسبة المحطات العاملة التي يتم تعقيم المياه فيها 61% (564/922).
- في المحطات العاملة يتم إيصال المياه إلى المواطنين باستخدام الشبكات النظامية بنسبة 88% (805/922) وباستخدام الصهاريج بنسبة 8% (63/922) وباستخدام الشبكة والصهاريج معا بنسبة 4% (49/922) وباستخدام المناهل بنسبة 1% (5/922).
- تم إجراء 30 اختبار نوعية مياه، حيث وجد أن 06 منها كانت ملوثة.

تغطية فريق المياه والإصحاح البيئي

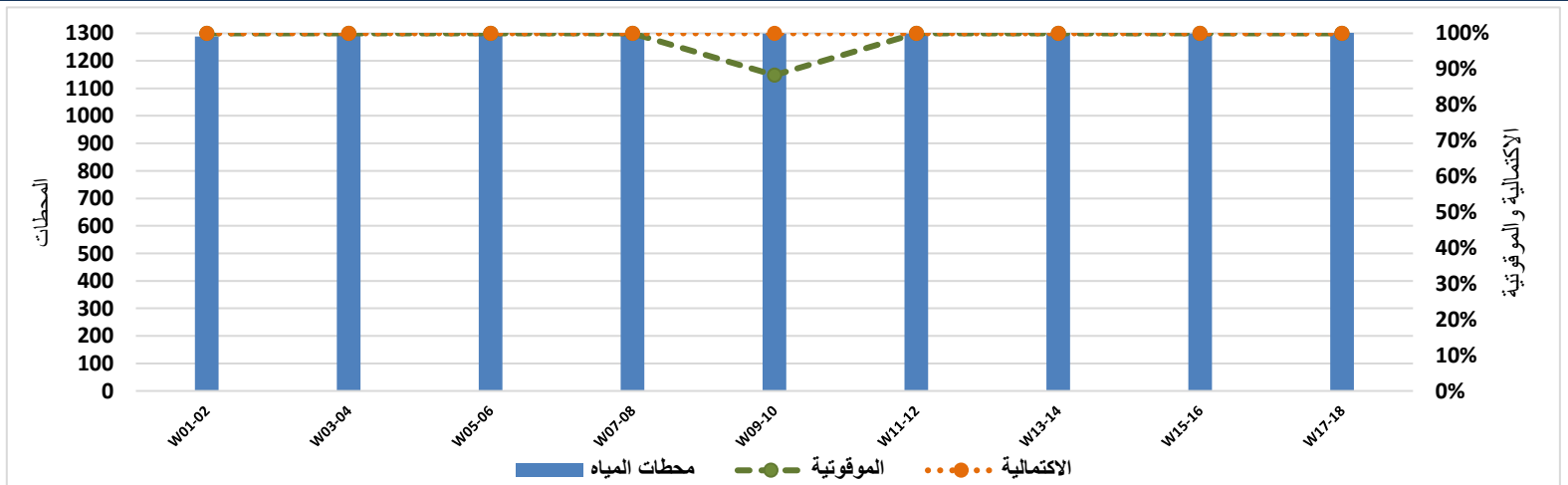


خريطة تغطية شبكة الإنذار المبكر والاستجابة



يغطي فريق المياه والإصحاح البيئي 77 ناحية، 23 منطقة في 6 محافظات

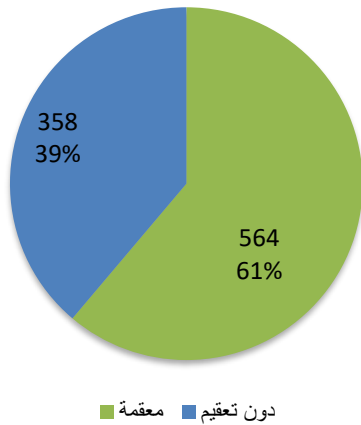
الاكتمالية والموقوتية للتقارير نصف الشهرية



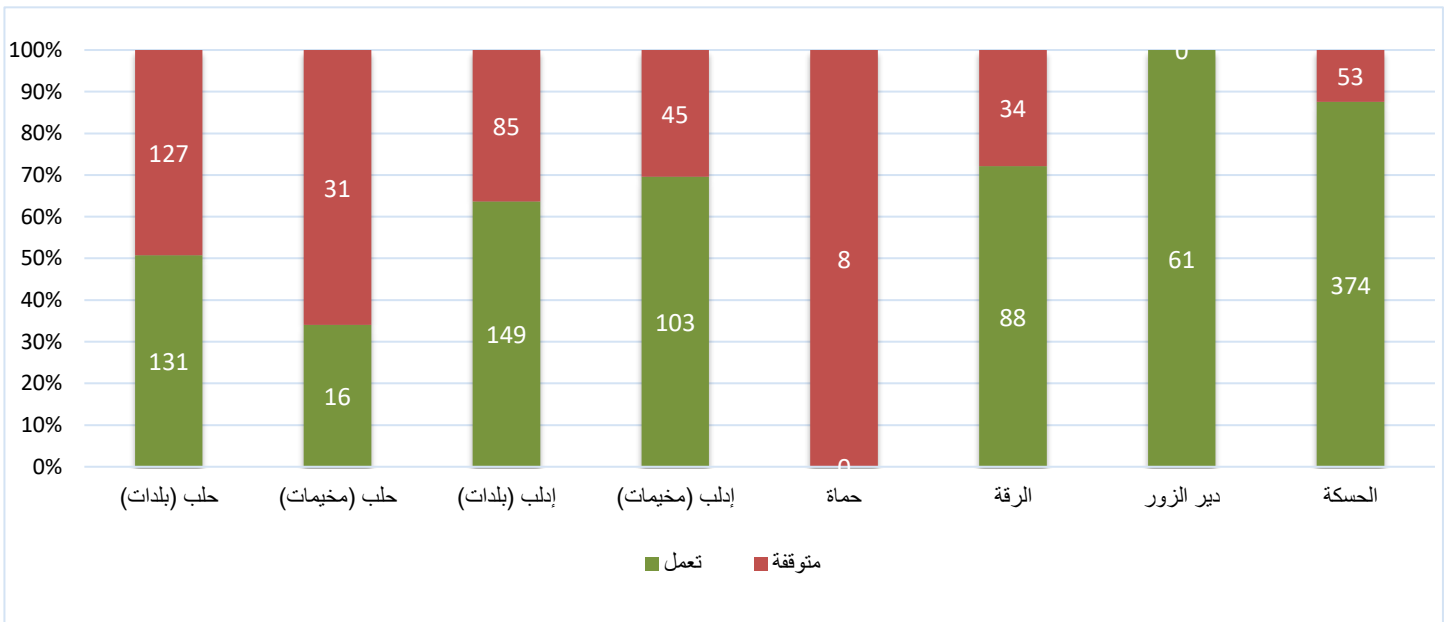
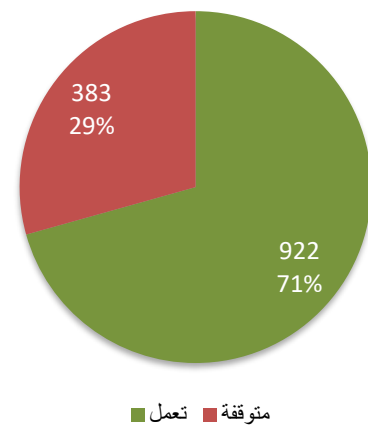
محطات مياه الشرب العاملة			المحافظة
النسبة	معقمة	عدد المحطات	
89%	116	131	حلب (بلدات)
63%	10	16	حلب (مخيمات)
85%	126	149	إدلب (بلدات)
68%	70	103	إدلب (مخيمات)
0%	0	0	حمّاء
85%	75	88	الرقّة
93%	57	61	دير الزور
29%	110	374	الحسكة
61%	564	922	الكلّي

محطات مياه الشرب			المحافظة
النسبة	تعمل	عدد المحطات	
51%	131	258	حلب (بلدات)
34%	16	47	حلب (مخيمات)
64%	149	234	إدلب (بلدات)
70%	103	148	إدلب (مخيمات)
0%	0	8	حمّاء
72%	88	122	الرقّة
100%	61	61	دير الزور
88%	374	427	الحسكة
71%	922	1305	الكلّي

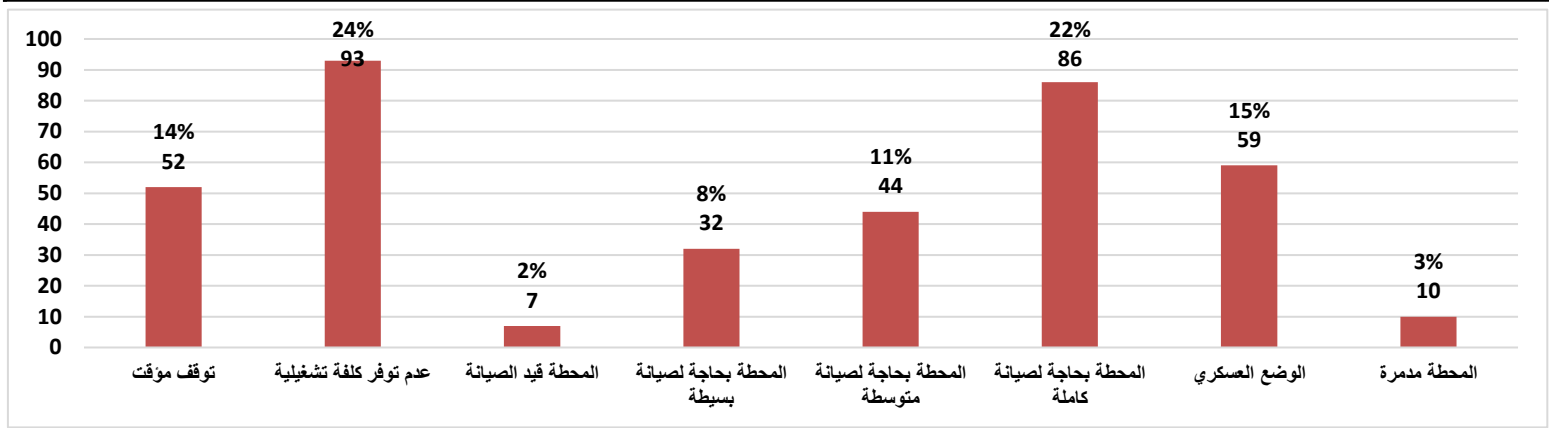
وضع التعقيم في محطات مياه الشرب العاملة



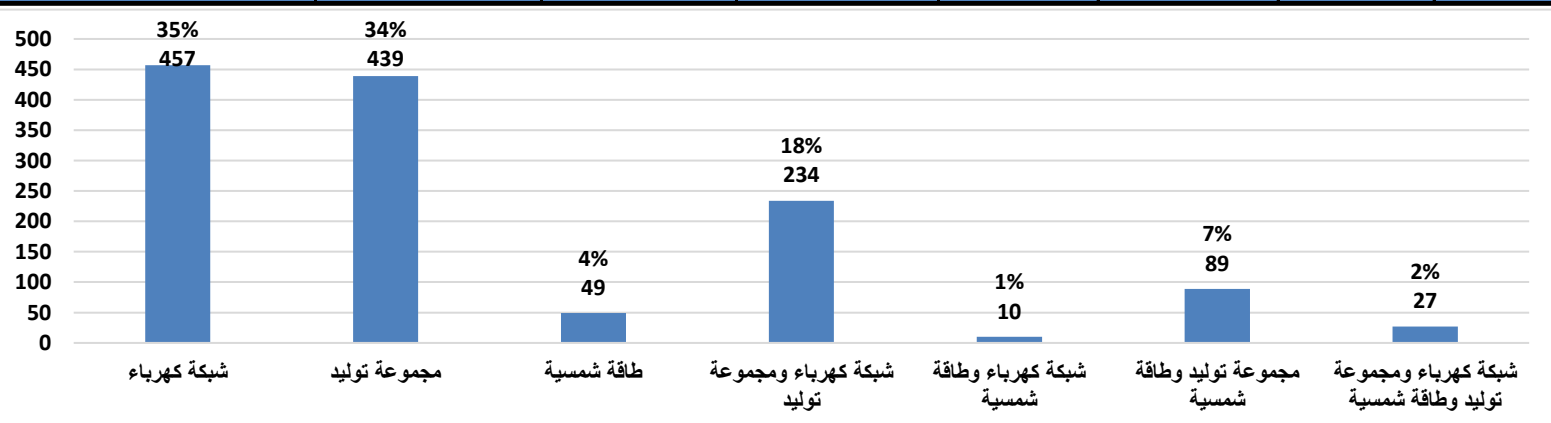
الوضع التشغيلي لمحطات مياه الشرب



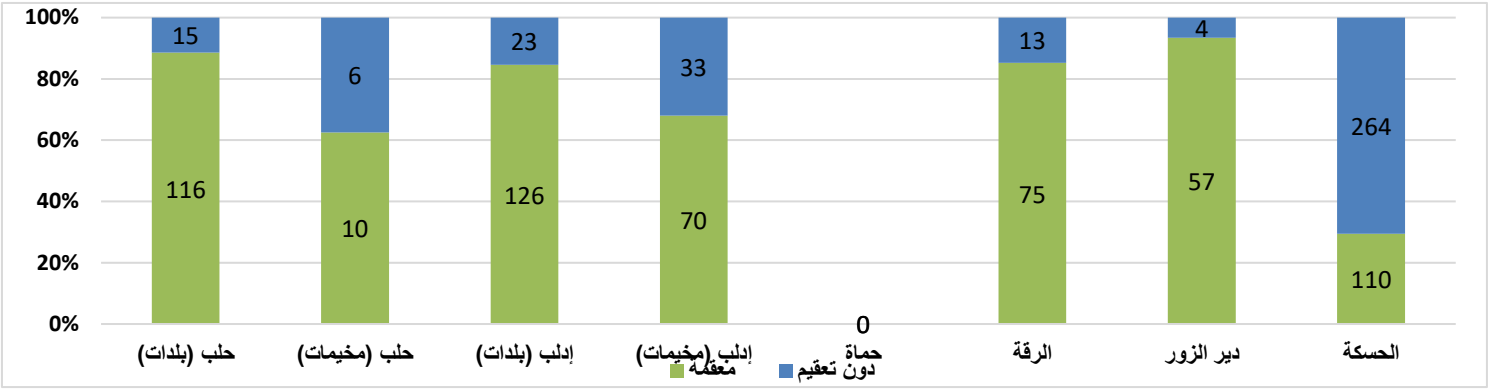
المحافظة	توقف مؤقت	عدم توفر كلفة تشغيلية	المحطة قيد الصيانة	المحطة بحاجة لصيانة بسيطة	المحطة بحاجة لصيانة متوسطة	المحطة بحاجة لصيانة كاملة	الوضع العسكري	المحطة مدمرة
حلب	27	39	2	7	26	43	9	5
إدلب	11	44	2	14	11	34	11	3
حمّاة	0	0	0	0	0	0	8	0
الرقّة	2	6	1	6	6	4	9	0
دير الزور	0	0	0	0	0	0	0	0
الحسكة	12	4	2	5	1	5	22	2
الكلّي	52	93	7	32	44	86	59	10



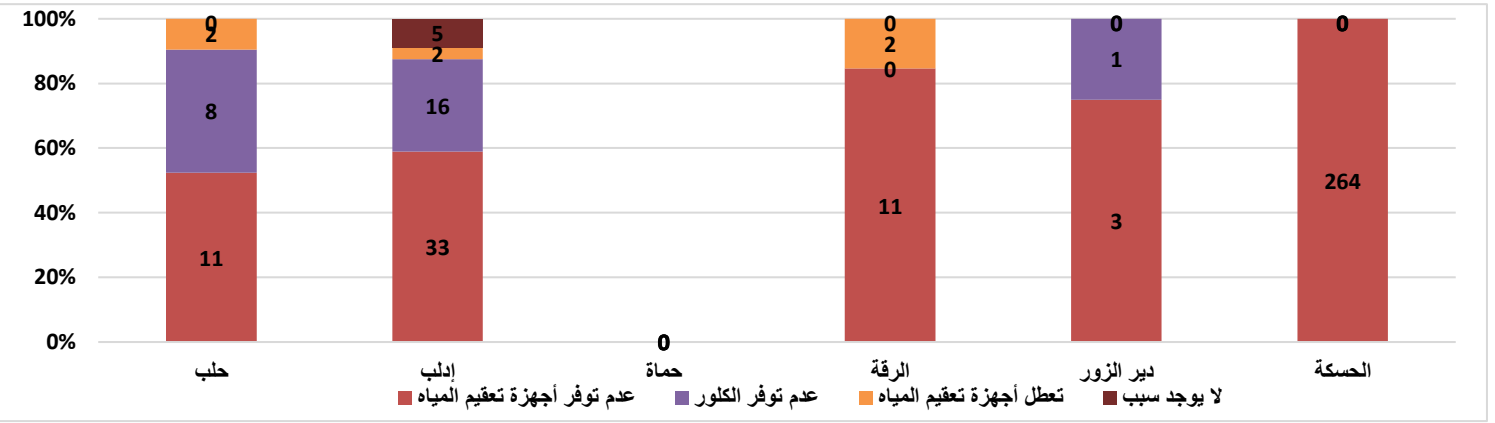
المحافظة	شبكة كهرباء	مجموعة توليد	طاقة شمسية	شبكة كهرباء ومجموعة توليد	شبكة كهرباء وطاقة شمسية	مجموعة توليد وطاقة شمسية	شبكة كهرباء ومجموعة توليد وطاقة شمسية
حلب	20	166	13	43	3	40	20
إدلب	11	247	33	33	5	48	5
حمّاة	0	8	0	0	0	0	0
الرقّة	78	3	3	37	0	1	0
دير الزور	0	12	0	49	0	0	0
الحسكة	348	3	0	72	2	0	2
الكلّي	457	439	49	234	10	89	27



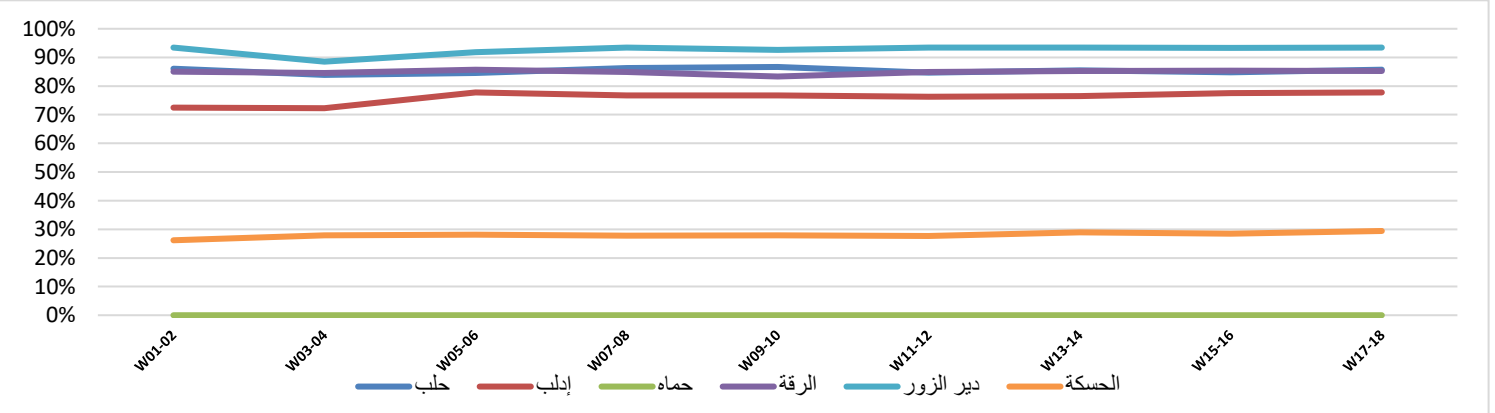
وضع التعقيم في محطات مياه الشرب العاملة



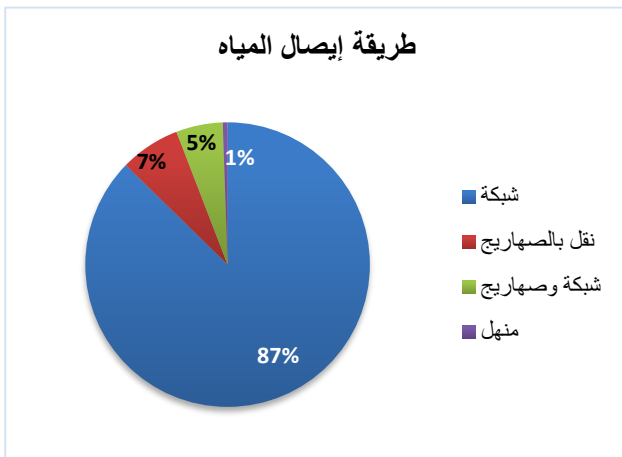
سبب عدم التعقيم في المحطات العاملة



الوضع التعقيمي لكل محافظة خلال الأسابيع



طريقة إيصال المياه



طريقة إيصال المياه				المحطات العاملة	المحافظة
منهل	شبكة وصهاريج	نقل بالصهاريج	شبكة		
5	10	2	130	147	حلب
0	37	54	161	252	إدلب
0	0	0	0	0	حماة
0	1	2	85	88	الرقة
0	0	4	57	61	دير الزور
0	1	1	372	374	الحسكة
5	49	63	805	922	الكلية

