

النشرة نصف الشهرية للمياه والإصحاح البيئي - سوريا شبكة الإنذار المبكر والاستجابة

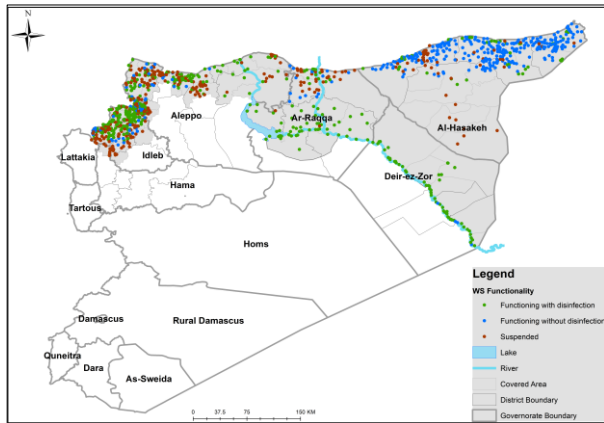
الأسبوع رقم: 20-19

التاريخ: 7 أيار - 20 أيار 2023

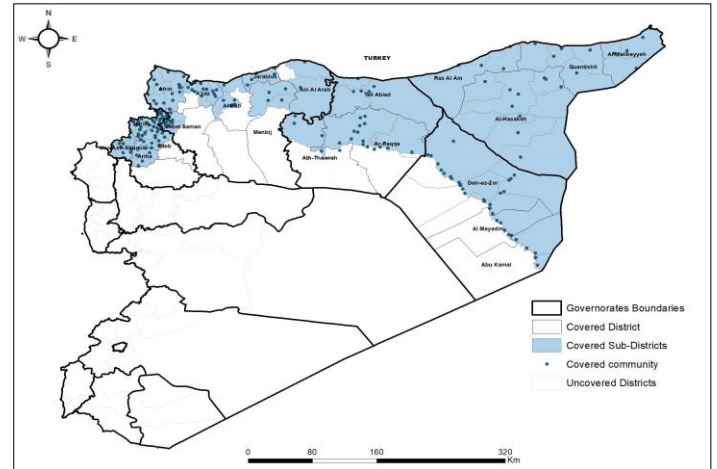
العناوين الرئيسية

- بلغ عدد محطات مياه الشرب العامة التي يقوم فريق المياه والإصحاح البيئي (WASH) في شبكة الإنذار المبكر والاستجابة بمرآبتها في 6 محافظات 1309 محطة، منها 1112 محطة قري/بلدات/مدن و197 محطة مخيمات.
- نسبة 70% (919/1309) من المحطات كانت تعمل بينما 30% (390/1309) من المحطات كانت تعمل
- نسبة 23% من المحطات المتوقفة متوقفة بسبب عدم وجود نفقات تشغيل، في حين أنّ نسبة 23% من المحطات المتوقفة متوقفة بسبب الحاجة الى صيانة كاملة.
- نسبة 35% من المحطات تعتمد على شبكة الكهرباء، بينما نسبة 34% من المحطات تعتمد على مولدات كمصدر للطاقة التشغيلية بينما باقي المحطات تعتمد على مصادر أخرى (مزيد من التفاصيل في الأسفل)
- في المناطق التي تعتمد على محطات متوقفة حالياً-تعتبر الآبار الزراعية الخاصة المصدر البديل ويتم استخدام الصهاريج كوسيلة لنقل المياه.
- بلغت نسبة المحطات العاملة التي يتم تعقيم المياه فيها 61% (565/919).
- في المحطات العاملة يتم إيصال المياه إلى المواطنين باستخدام الشبكات النظامية بنسبة 88% (801/919) وباستخدام الصهاريج بنسبة 8% (62/919) وباستخدام الشبكة والصهاريج معا بنسبة 4% (51/919) وباستخدام المناهل بنسبة 1% (5/919).
- تم إجراء 79 اختبار نوعية مياه، حيث وجد أن 09 منها كانت ملوثة.

تغطية فريق المياه والإصحاح البيئي

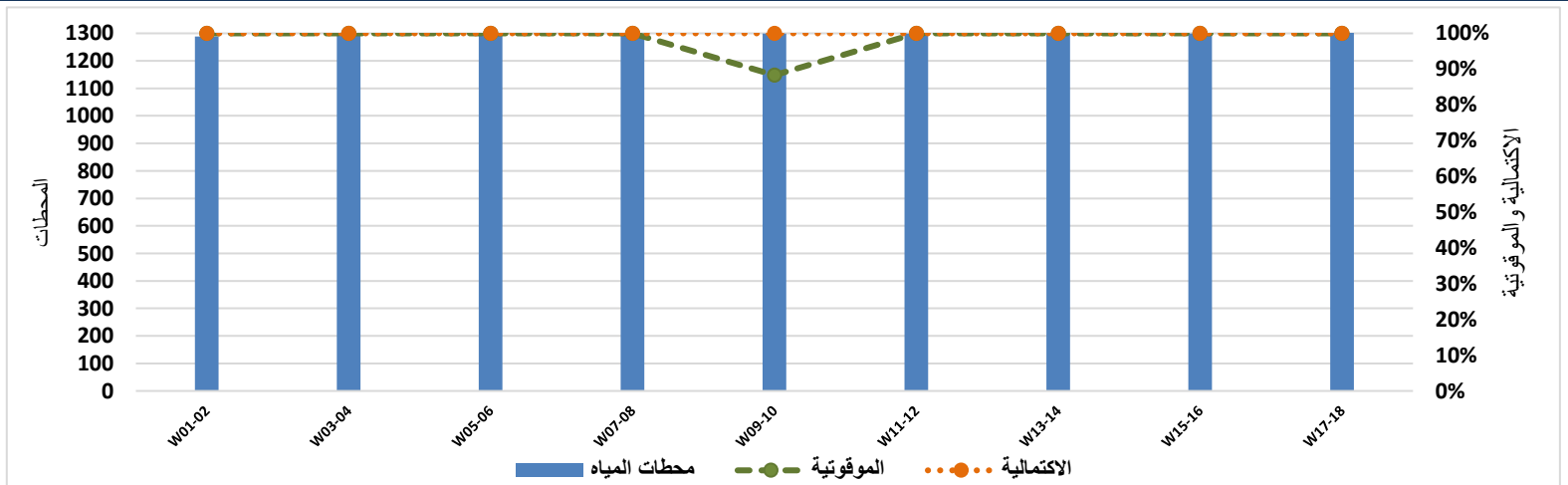


خريطة تغطية شبكة الإنذار المبكر والاستجابة



يغطي فريق المياه والإصحاح البيئي 77 ناحية، 23 منطقة في 6 محافظات

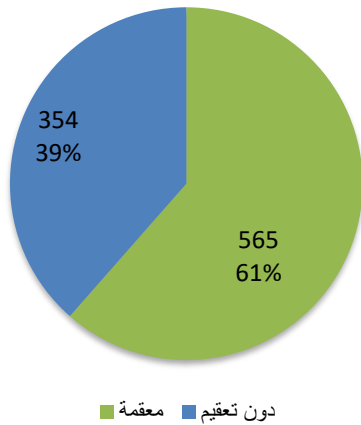
الاكتمالية والموقوتية للتقارير نصف الشهرية



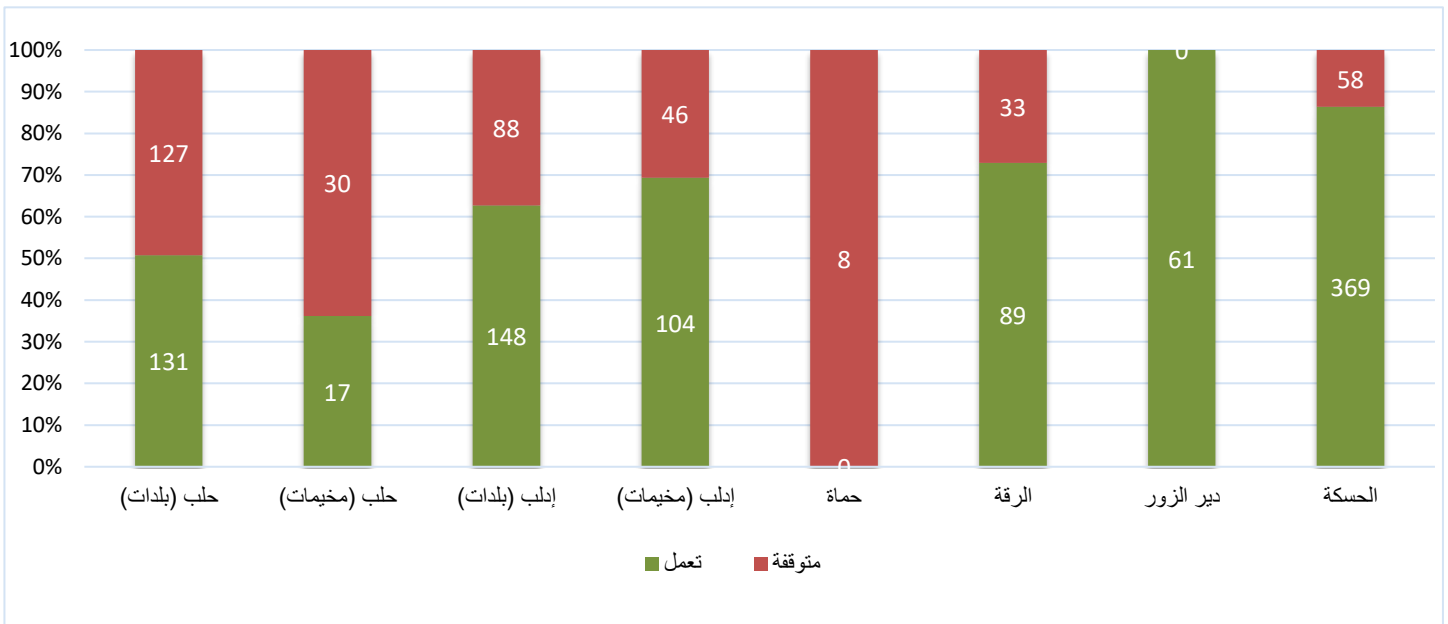
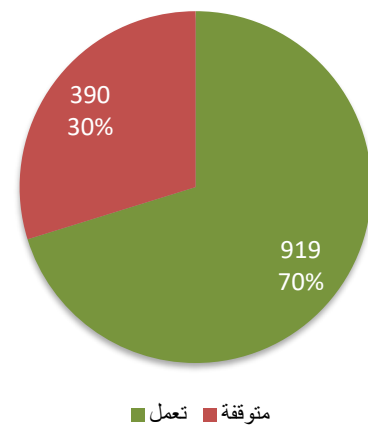
| محطات مياه الشرب العاملة | | | المحافظة |
|--------------------------|-------|-------------|---------------|
| النسبة | معقمة | عدد المحطات | |
| 89% | 117 | 131 | حلب (بلدات) |
| 65% | 11 | 17 | حلب (مخيمات) |
| 86% | 127 | 148 | إدلب (بلدات) |
| 68% | 71 | 104 | إدلب (مخيمات) |
| 0% | 0 | 0 | حماة |
| 84% | 75 | 89 | الرققة |
| 93% | 57 | 61 | دير الزور |
| 29% | 107 | 369 | الحسكة |
| 61% | 565 | 919 | الكلي |

| محطات مياه الشرب | | | المحافظة |
|------------------|------|-------------|---------------|
| النسبة | تعمل | عدد المحطات | |
| 51% | 131 | 258 | حلب (بلدات) |
| 36% | 17 | 47 | حلب (مخيمات) |
| 63% | 148 | 236 | إدلب (بلدات) |
| 69% | 104 | 150 | إدلب (مخيمات) |
| 0% | 0 | 8 | حماة |
| 73% | 89 | 122 | الرققة |
| 100% | 61 | 61 | دير الزور |
| 86% | 369 | 427 | الحسكة |
| 70% | 919 | 1309 | الكلي |

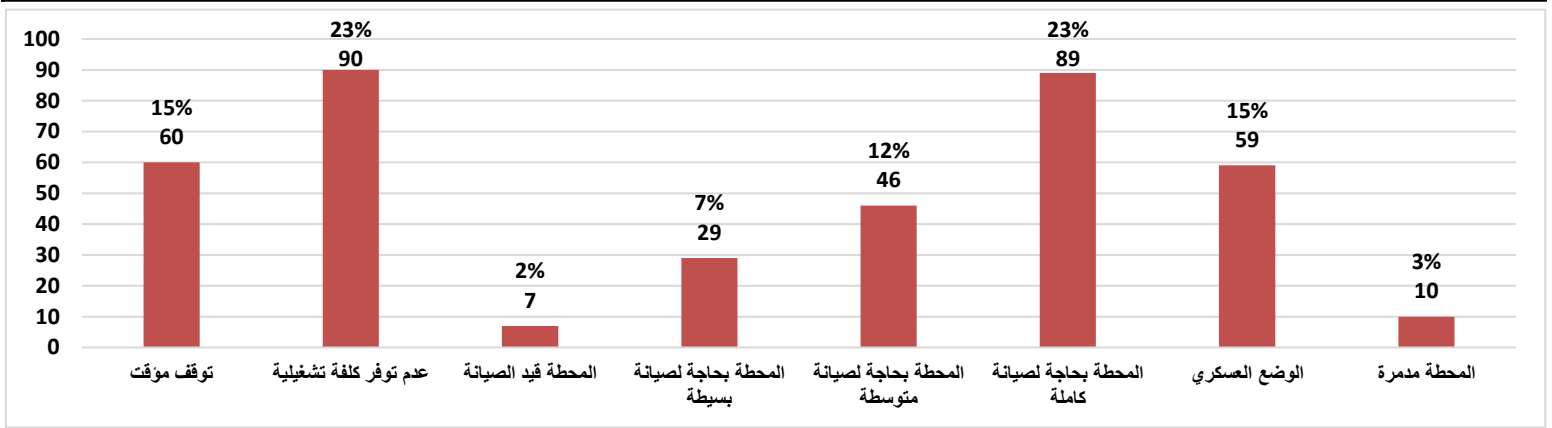
وضع التعقيم في محطات مياه الشرب العاملة



الوضع التشغيلي لمحطات مياه الشرب

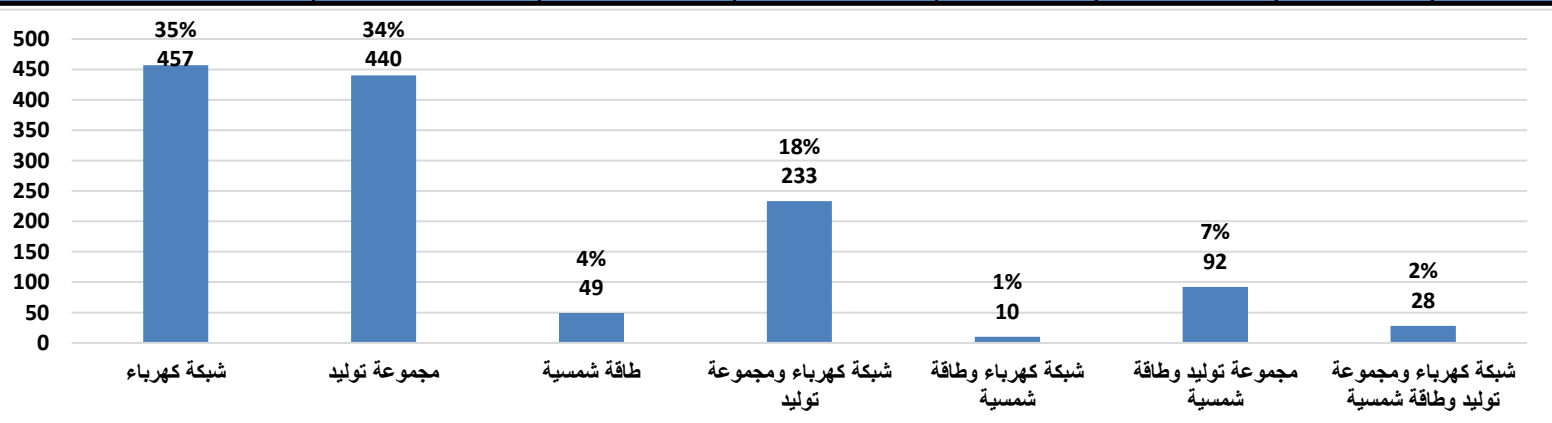


| المحافظة | توقف مؤقت | عدم توفر كلفة تشغيلية | المحطة قيد الصيانة | المحطة بحاجة لصيانة بسيطة | المحطة بحاجة لصيانة متوسطة | المحطة بحاجة لصيانة كاملة | الوضع العسكري | المحطة مدمرة |
|---------------|-----------|-----------------------|--------------------|---------------------------|----------------------------|---------------------------|---------------|--------------|
| حلب | 26 | 38 | 3 | 7 | 26 | 43 | 9 | 5 |
| إدلب | 11 | 43 | 2 | 14 | 13 | 37 | 11 | 3 |
| حمّاة | 0 | 0 | 0 | 0 | 0 | 0 | 8 | 0 |
| الرقّة | 2 | 6 | 0 | 6 | 6 | 4 | 9 | 0 |
| دير الزور | 0 | 0 | 0 | 0 | 0 | 0 | 0 | 0 |
| الحسكة | 21 | 3 | 2 | 2 | 1 | 5 | 22 | 2 |
| الكلّي | 60 | 90 | 7 | 29 | 46 | 89 | 59 | 10 |

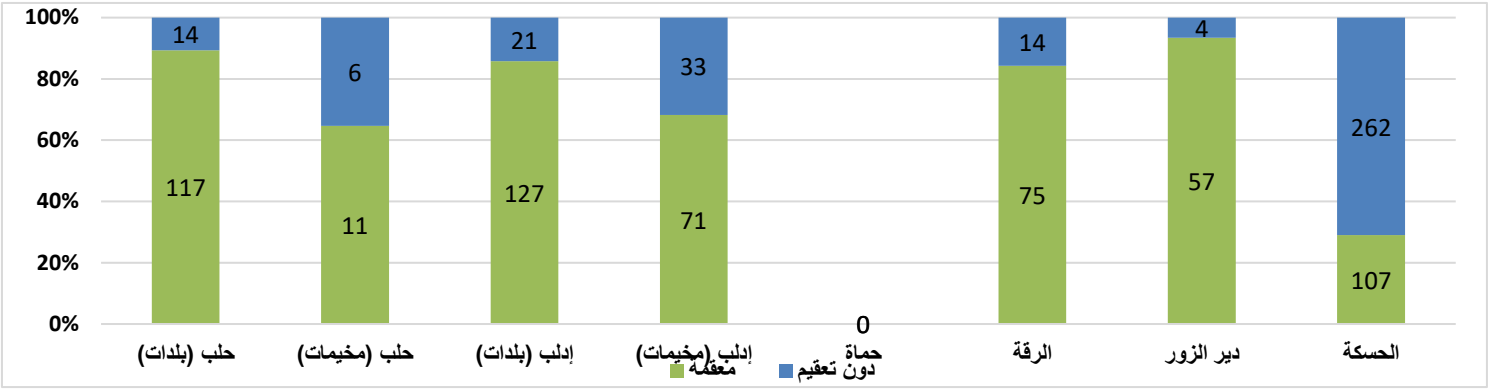


مصدر الطاقة الكهربائية

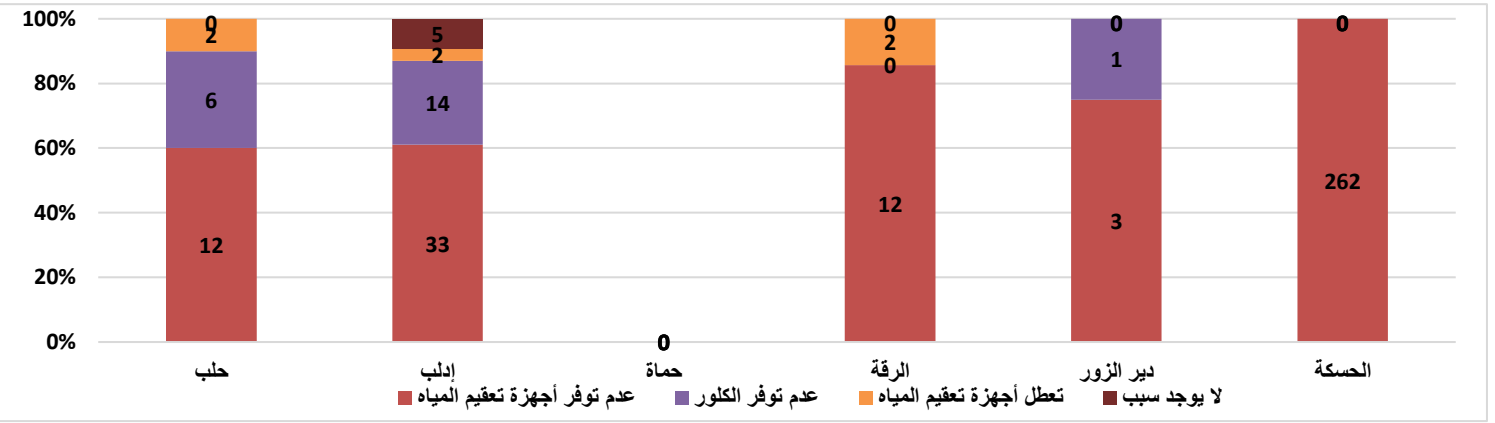
| المحافظة | شبكة كهرباء | مجموعة توليد | طاقة شمسية | شبكة كهرباء ومجموعة توليد | شبكة كهرباء وطاقة شمسية | مجموعة توليد وطاقة شمسية | شبكة كهرباء ومجموعة توليد وطاقة شمسية |
|---------------|-------------|--------------|------------|---------------------------|-------------------------|--------------------------|---------------------------------------|
| حلب | 20 | 166 | 13 | 43 | 3 | 40 | 20 |
| إدلب | 11 | 248 | 33 | 33 | 5 | 51 | 5 |
| حمّاة | 0 | 8 | 0 | 0 | 0 | 0 | 0 |
| الرقّة | 78 | 3 | 3 | 37 | 0 | 1 | 0 |
| دير الزور | 0 | 12 | 0 | 49 | 0 | 0 | 0 |
| الحسكة | 348 | 3 | 0 | 71 | 2 | 0 | 3 |
| الكلّي | 457 | 440 | 49 | 233 | 10 | 92 | 28 |



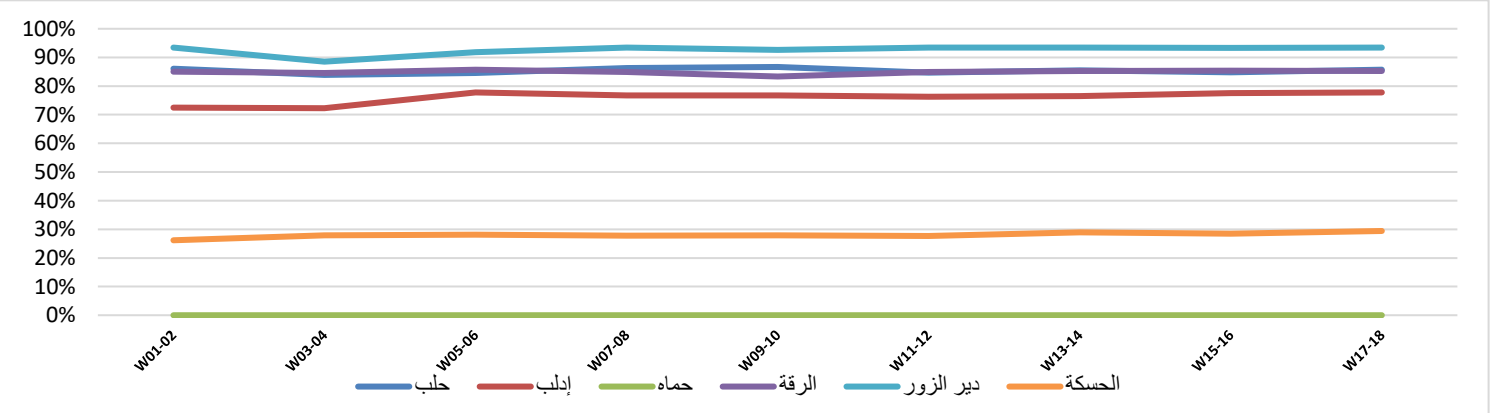
وضع التعقيم في محطات مياه الشرب العاملة



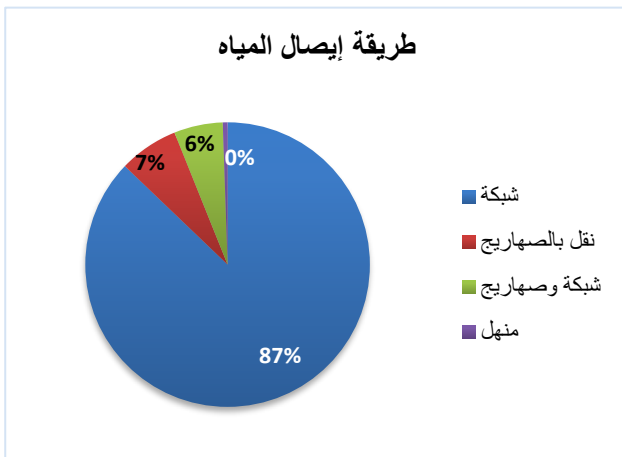
سبب عدم التعقيم في المحطات العاملة



الوضع التعقيمي لكل محافظة خلال الأسابيع



طريقة إيصال المياه



| طريقة إيصال المياه | | | | المحطات العاملة | المحافظة |
|--------------------|--------------|---------------|------|-----------------|-----------|
| منهل | شبكة وصهاريج | نقل بالصهاريج | شبكة | | |
| 5 | 11 | 2 | 130 | 148 | حلب |
| 0 | 37 | 53 | 162 | 252 | إدلب |
| 0 | 0 | 0 | 0 | 0 | حماة |
| 0 | 2 | 2 | 85 | 89 | الرقة |
| 0 | 0 | 4 | 57 | 61 | دير الزور |
| 0 | 1 | 1 | 367 | 369 | الحسكة |
| 5 | 51 | 62 | 801 | 919 | الكلية |

