

يتضمن هذا التقرير بيانات ترصد مرض كوفيد19 وفق نظام الترصد ضمن شبكة الإنذار المبكر والاستجابة في مناطق تغطية البرنامج ضمن شمال سوريا. يتبع نظام الترصد المعايير والبروتوكولات المعتمدة في الترصد من قبل منظمة الصحة العالمية ويتم تحديثها وفقاً لذلك. يتم إجراء مسحة بلعوم أنفي للحالات المشتبه لكوفيد19، ويتم إجراء تحليل مخبري بطريقة الr1-PCR من أجل الإثبات المخبري في مخبر البرنامج.

- This report includes the data from the Covid-19 surveillance system in early warning alert and response network EWARN in the covered areas in North of Syria.
- The program is following the WHO protocols and guidance of COVID-19 surveillance and updating it accordingly.
- A nasopharyngeal swab is collected for the COVID-19 suspected cases, then it will be tested by PCR for lab confirmation in our Labs.

Highlights

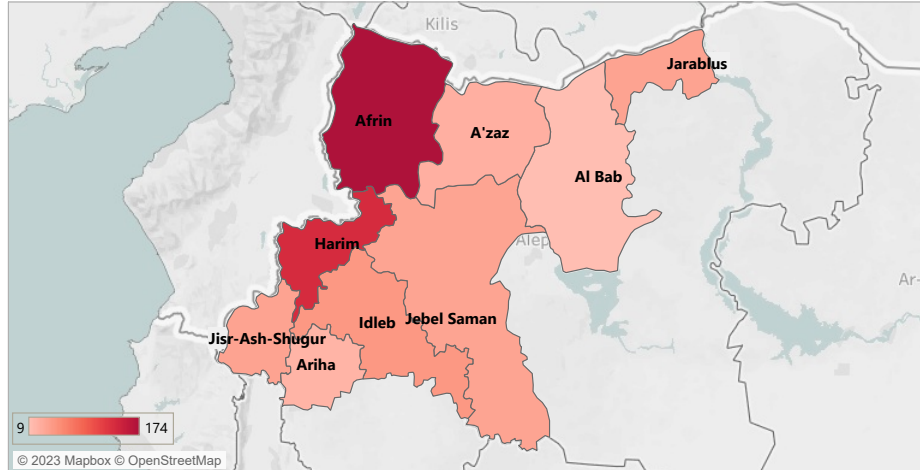
الموجز

92 new confirmed cases have been detected this week. Out of them 51 new cases are from NWS, and 41 new cases are from the Peace Spring area. The weekly positivity rate in NWS is 1.86%. 2,748 new PCR tests have been conducted this week. According to the COVID-19 risk map in NWS: Idleb and Ariha districts are at low-risk level, other districts in NWS are at medium-risk level. No new deaths in NWS from the SARS-COV-2 positive cases this week, no new classification for previous deaths with positive lab result for SARS-COV-2 as a COVID-19 related deaths. No new confirmed cases reported from the workers in the health sector in NWS this week. 7 new confirmed cases from IDPs in camps in NWS this week.

اكتشاف 92 حالة كوفيد 19 مثبتة جديدة هذا الأسبوع. 51 منها في شمال غرب سوريا. و41 حالة في منطقة نبع السلام معدل الإيجابية الأسبوعي في شمال غرب سوريا 1.86 % تم إجراء هذا الأسبوع 2,748 تحليل PCR بحسب خريطة الخطر لانتشار كوفيد-19: منطقتي إدلب وأريحا ضمن المستوى منخفض الخطورة، باقي المناطق في شمال غرب سوريا ضمن المستوى متوسط الخطورة لم يتم تسجيل وفيات جديدة ايجابية لكوفيد-19 في شمال غرب سوريا هذا الأسبوع. لم يتم تصنيف وفيات جديدة كوفيات مرتبطة بكوفيد-19 من الوفيات الإيجابية لكوفيد-19 لم يتم تسجيل حالات جديدة لكوفيد19 من الكوادر العاملة في القطاع الصحي في شمال غرب سوريا هذا الأسبوع تسجيل 7 حالات جديدة لكوفيد-19 من النازحين في المخيمات في شمال غرب سوريا هذا الأسبوع

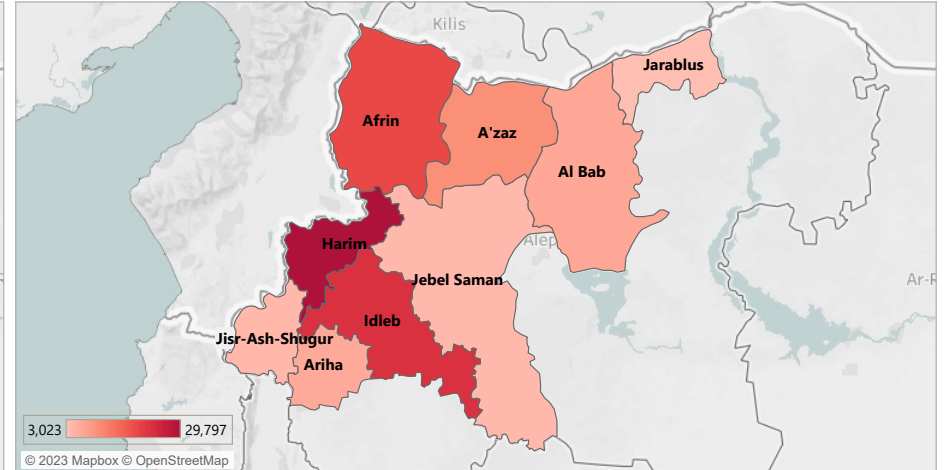
Confirmed cases in the last 28 days

توزع الحالات المثبتة خلال آخر 28 يوم



Total confirmed cases distribution

توزع الحالات المثبتة الكلي

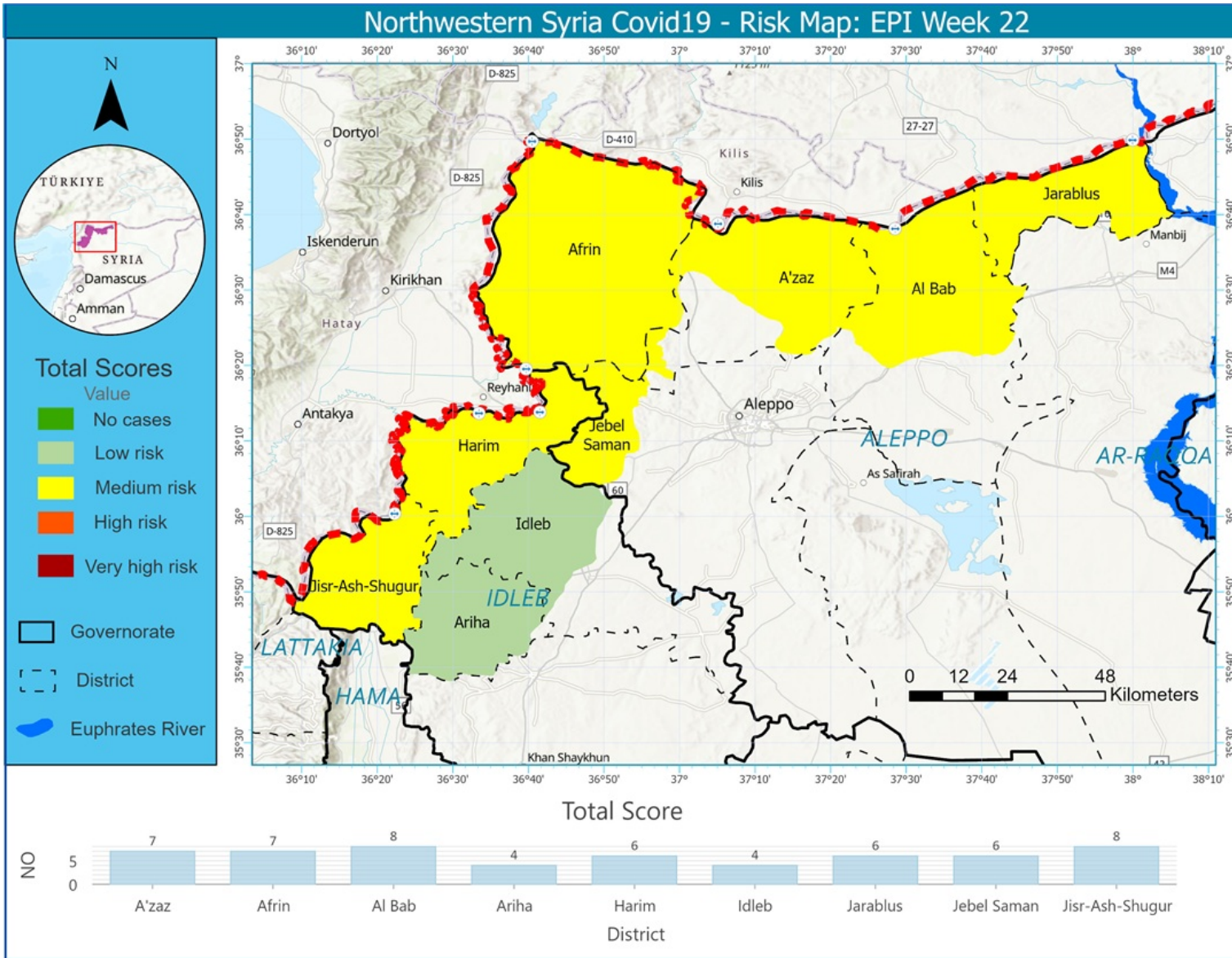


*The case definitions of confirmed and probable case are set according to the WHO surveillance guidelines updated on February 2022.

تم اعتماد تعريف الحالات وفقاً لدليل منظمة الصحة العالمية المحدث في شباط 2022

The cumulative data is up to 03 June 2022

البيانات التراكمية حتى تاريخ 03 حزيران 2022



تظهر الخريطة مستوى الخطر لإنتشار مرض كوفيد19 في مناطق شمال غرب سوريا خلال الأسبوعين الماضيين، وذلك بالاعتماد على المشعرات التالية
 معدل الحدوث لكل 100 ألف نسمة
 معدل الوفيات لكل 100 ألف نسمة
 نسبة الإيجابية
 عدد التحاليل لكل ألف نسمة خلال أسبوع واحد

This map demonstrates the risk of COVID-19 transmission at the district level in NWS in the last 2 weeks, depending on these 4 indicators:
 COVID-19 incidence rate per 100K
 COVID-19 mortality rate per 100K
 The positivity rate.
 No. of PCR tests per 1K per week

Cases

معلومات الحالات

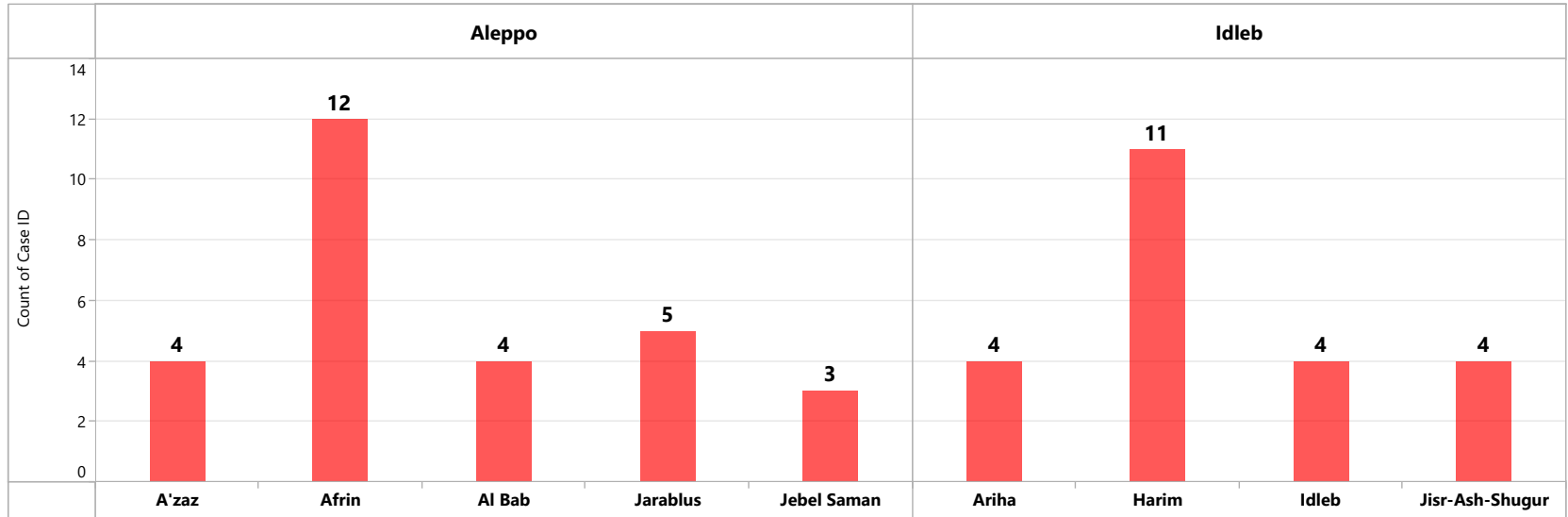
Confirmed Cases

الحالات المثبتة

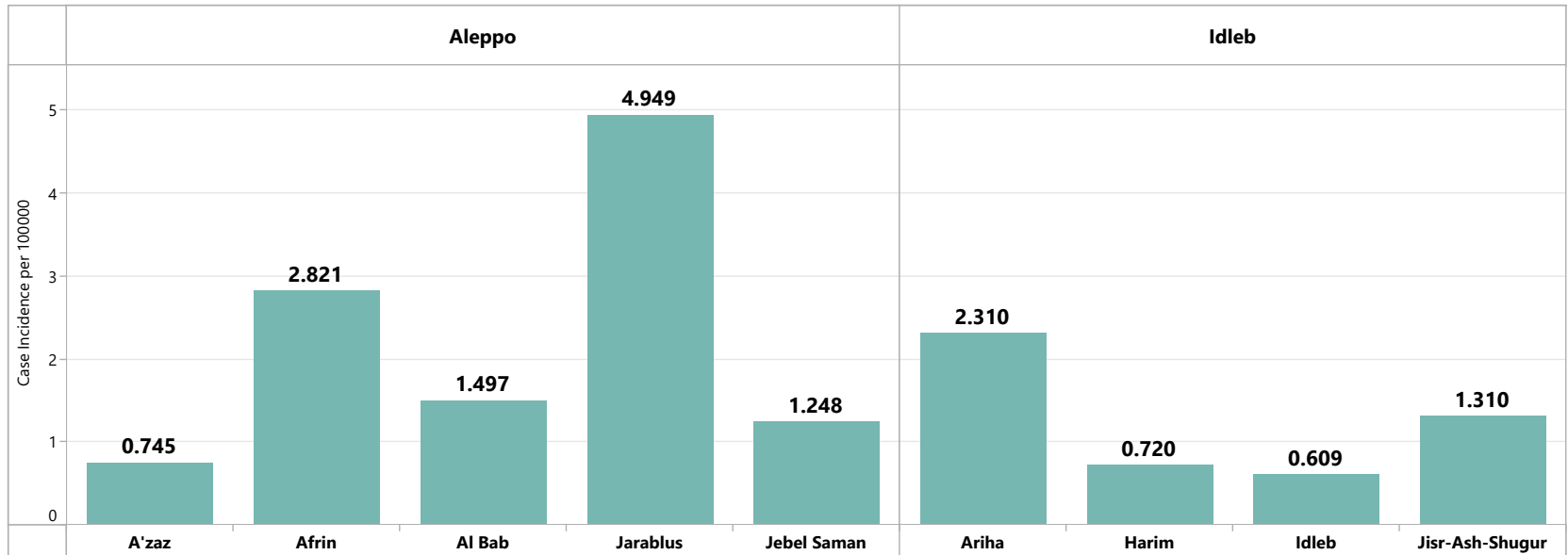
Area المنطقة	Governorate المحافظة	New confirmed cases الحالات الجديدة	Total confirmed مجموع الإيجابي	New Recoved الشفاء الجديد	Total Recovered الشفاء الكلي	New deaths for positive SARS-COV-2 cases الوفيات الجديدة للحالات الإيجابية لفيروس السارس 2	The total deaths for the positive cases عدد الوفيات الكلي للحالات الإيجابية
NWS شمال غرب سوريا	Aleppo حلب	28	43,259	125	42,416	0	584
	Idleb إدلب	23	63,122	34	61,523	0	1,050
NWS Total الكلي لشمال غرب سوريا		51	106,381	159	103,939	0	1,634
Peace Spring نبع السلام		41	13,716	2	13,553	0	98
Total الكلي		92	120,097	161	117,492	0	1,732

New confirmed COVID-19 Cases - NWS - Epi W22-2023
 عدد الحالات المثبتة الجديدة خلال الأسبوع 22 شمال غرب سوريا

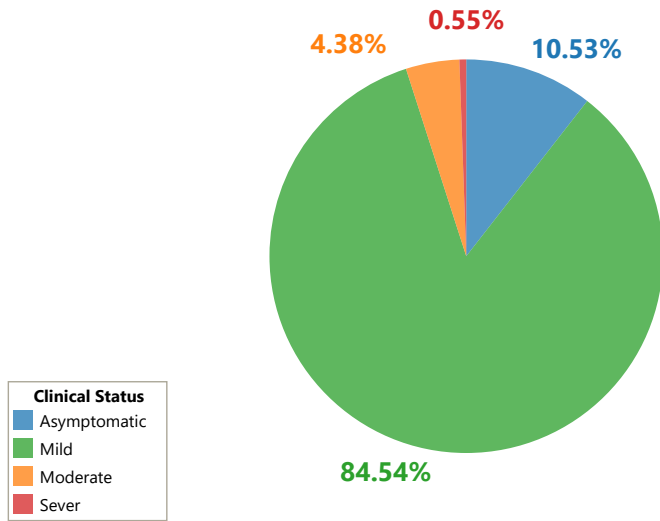
New Confirmed Cases Epi W22
51



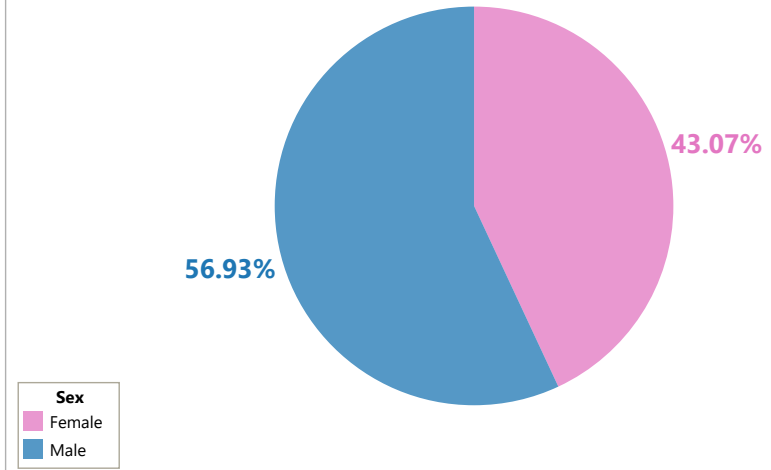
Case incidence rate per 100,000 NWS - Epi W22



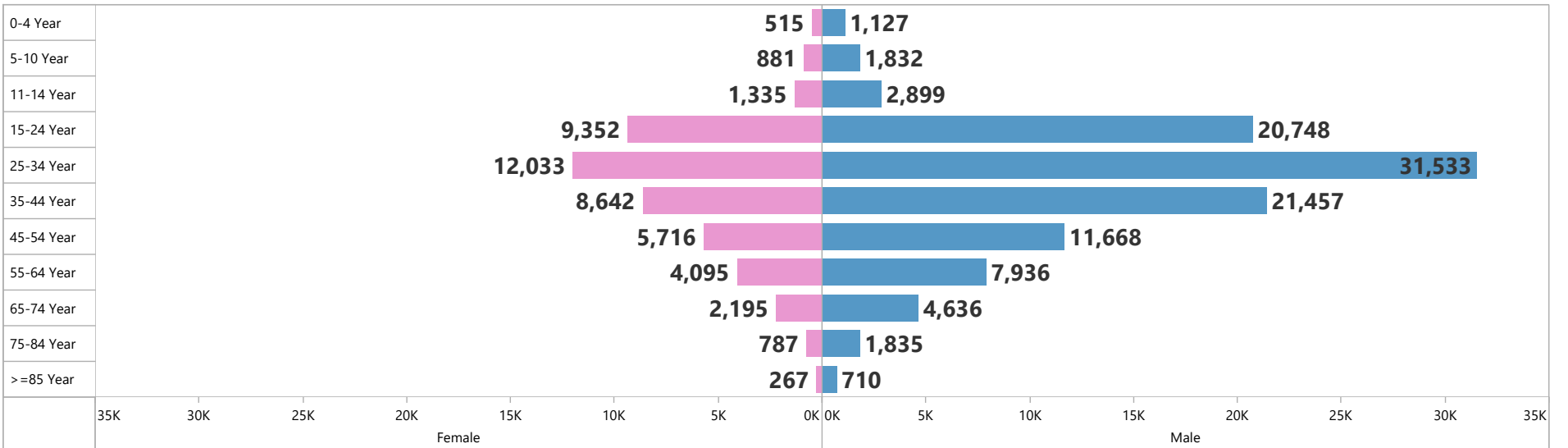
Clinical Status of Confirmed Cases at the investigation time
الحالة السريرية للحالات المؤكدة وقت تقصي الحالة



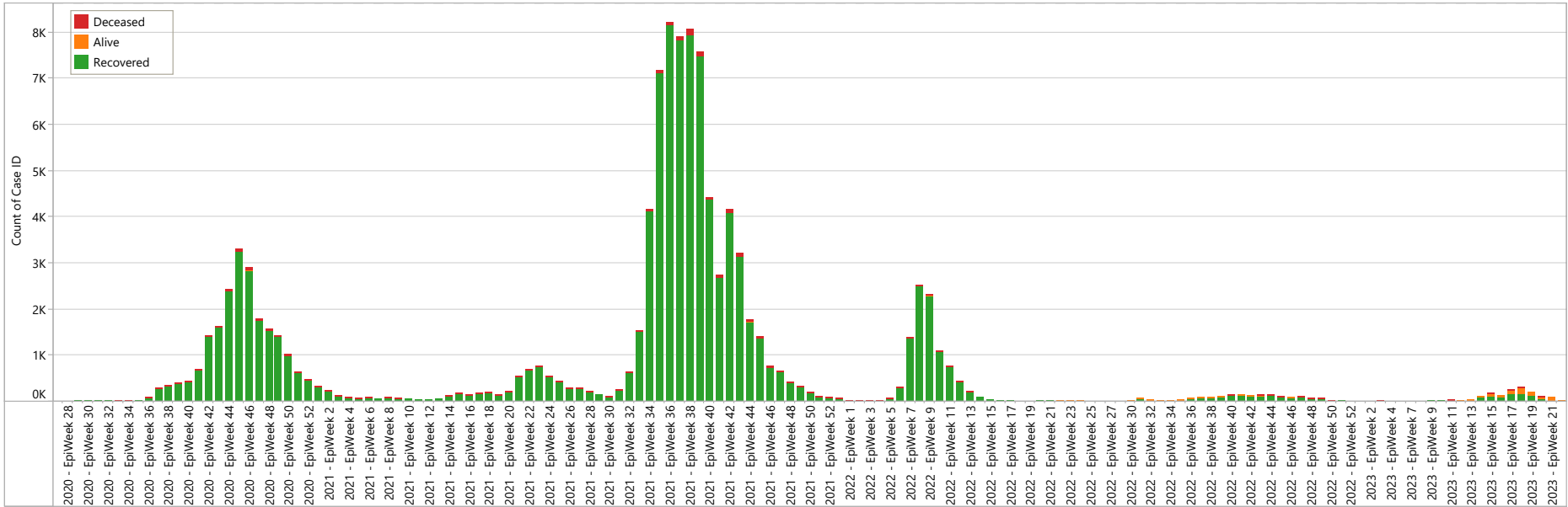
Sex Distribution
التوزع الجنسي



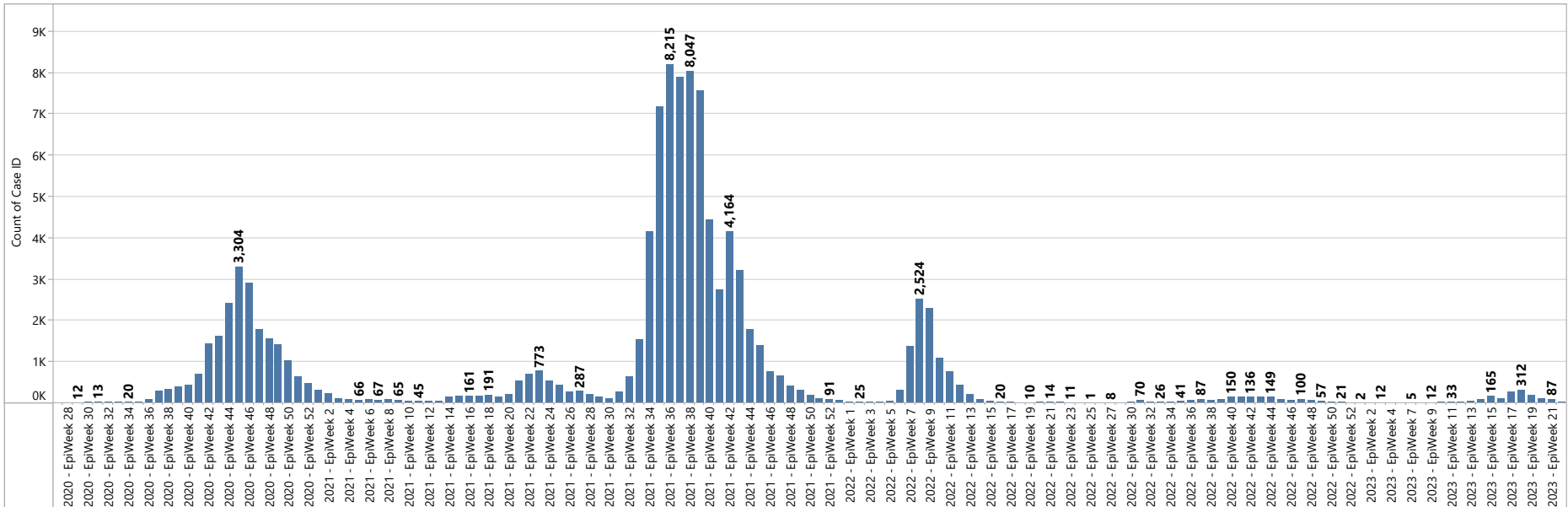
Age Distribution
التوزع العمري



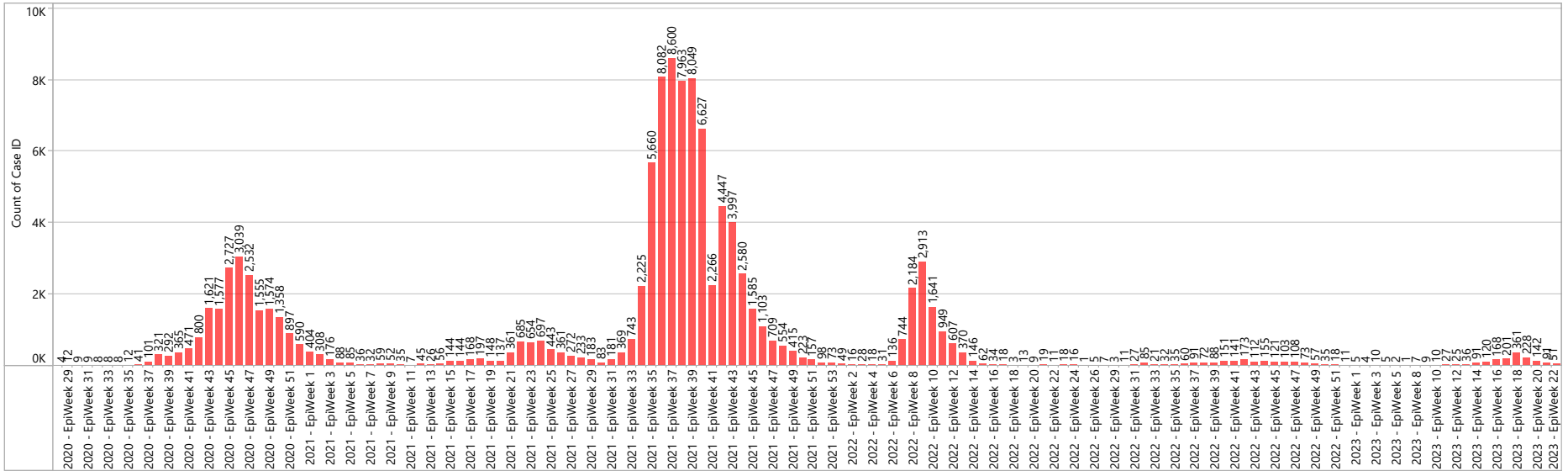
The final outcome of the confirmed cases
المصير النهائي للحالات المثبتة



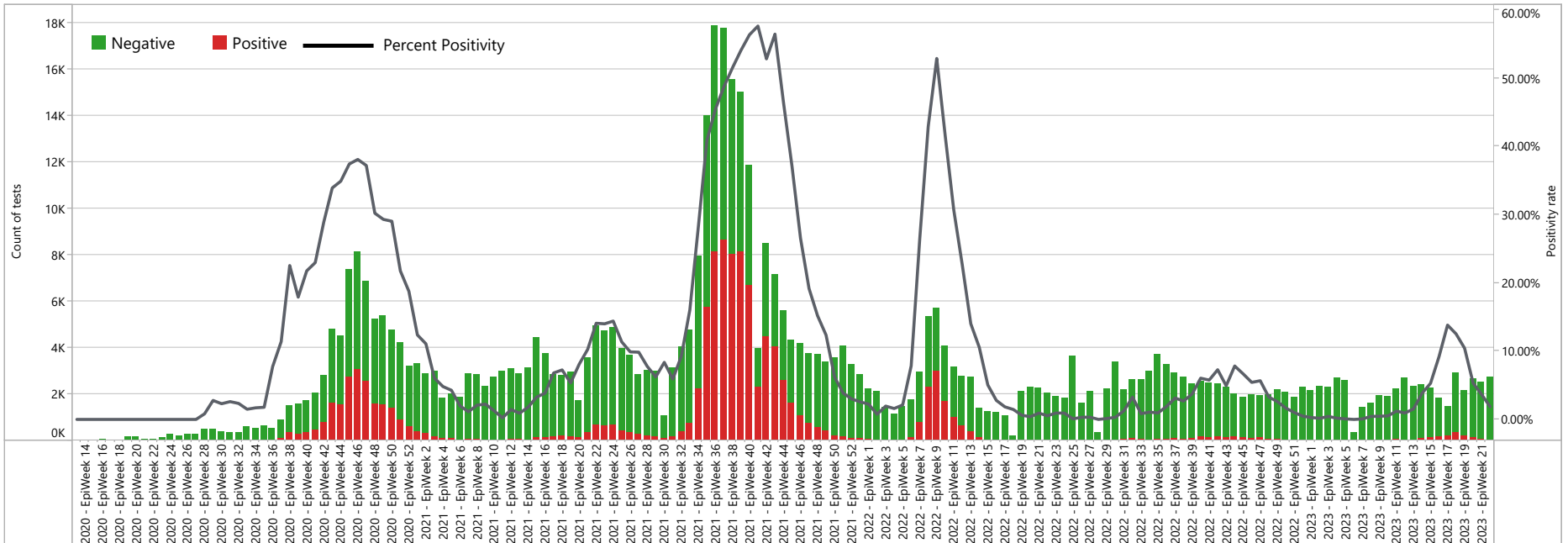
Confirmed Cases by onest date
الحالات المثبتة حسب تاريخ بدء الأعراض



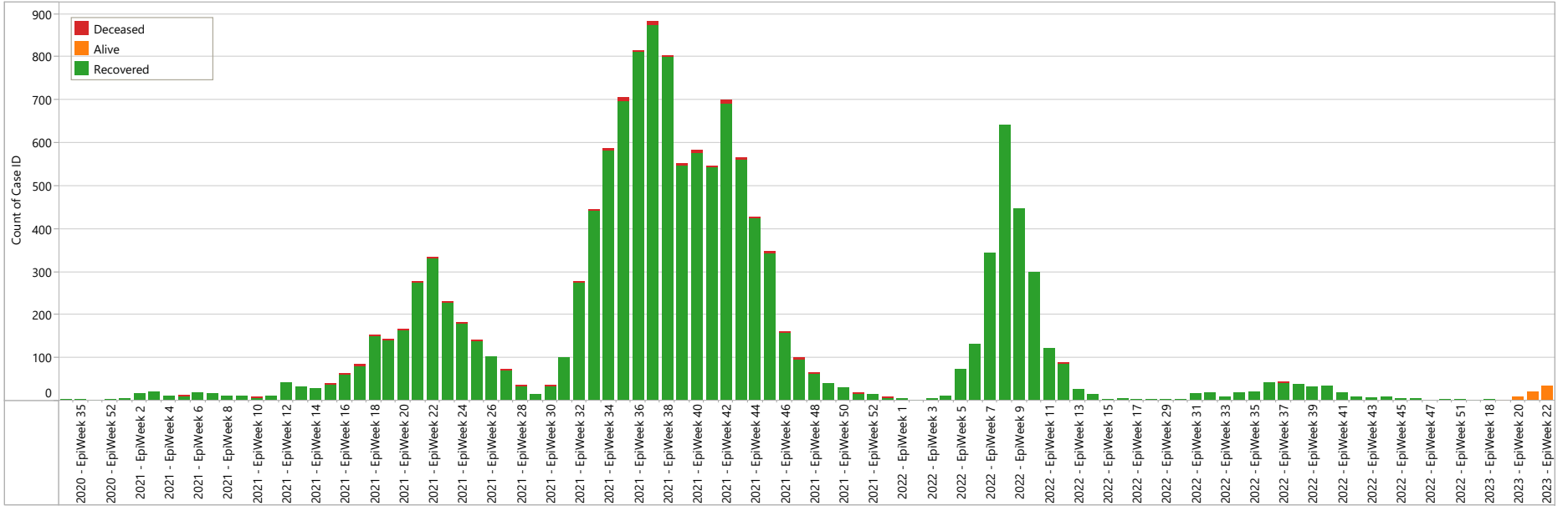
Epi Curve for the positive cases by date of laboratory confirmation
المنحنى الوبائي للحالات المصابة الجديدة وفق تاريخ النتيجة المخبرية



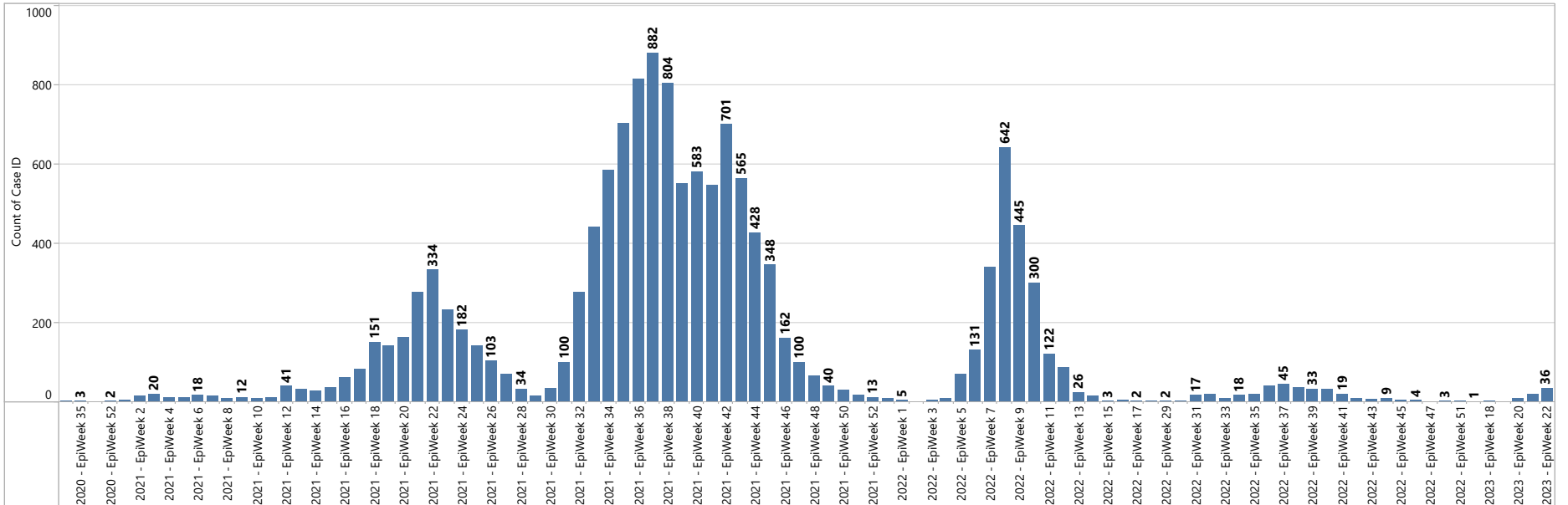
Epi Curve for the positivity rate by date of laboratory result
المنحنى الوبائي للمعدل الإيجابية حسب نتائج تحليل المختبر



The final outcome of the confirmed cases
المصير النهائي للحالات المثبتة



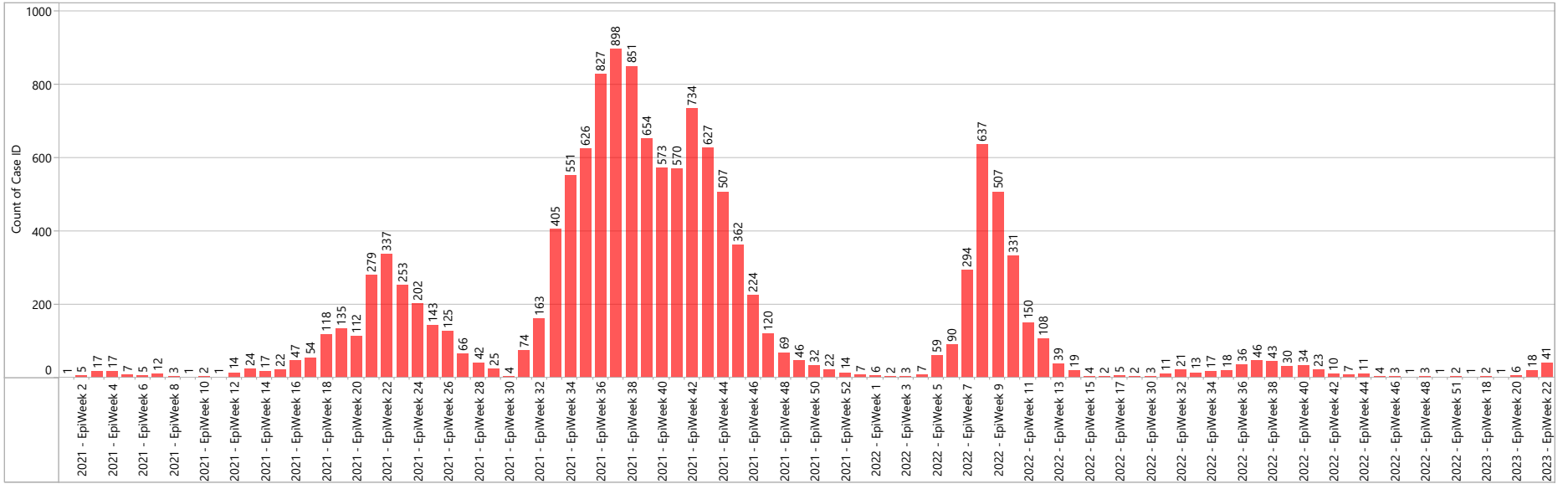
Confirmed Cases by onset date
الحالات المثبتة حسب تاريخ بدء الأعراض



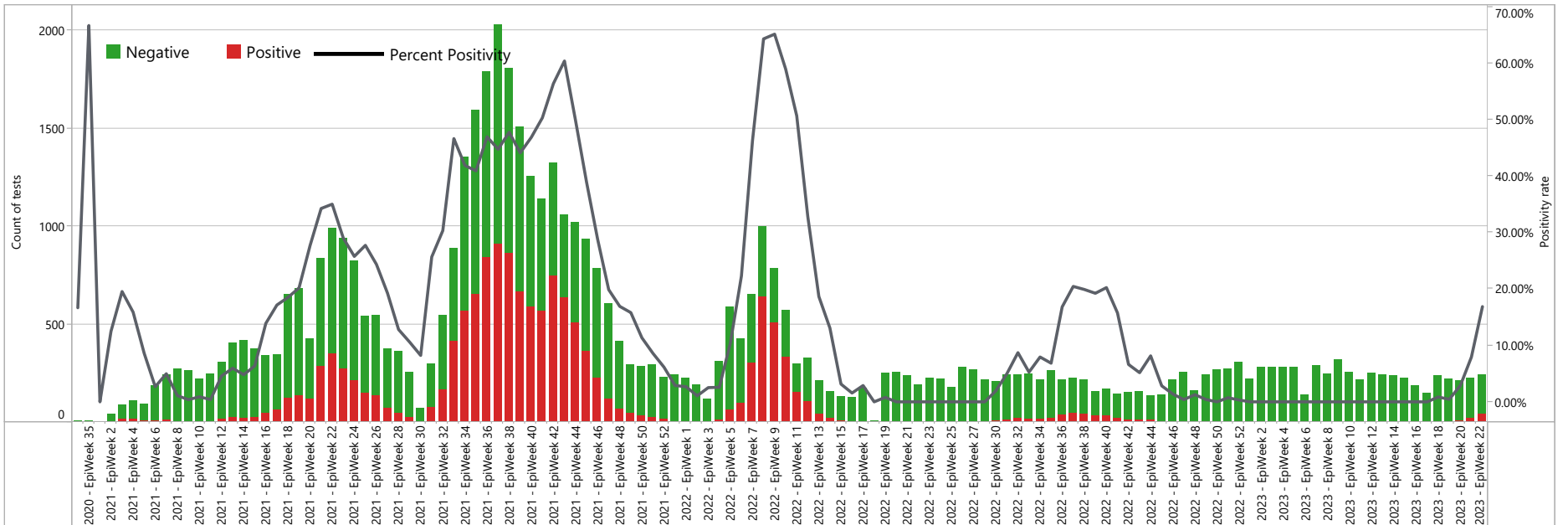
Epidemiological curves for Peace Spring

المنحنيات الوبائية لمنطقة نبع السلام

Epi Curve for the positive cases by date of laboratory
المنحنى الوبائي للحالات المصابة الجديدة وفق تاريخ النتيجة المخبرية



Epi Curve for the positivity rate by date of laboratory result
المنحنى الوبائي لمعدل الإيجابية حسب نتائج تحليل المختبر



Deceased Cases in NWS

حالات الوفيات في شمال غرب سوريا

Deaths cases in week 22 حالات الوفيات خلال الاسبوع 22	New COVID-19 related deaths عدد الوفيات الجديدة المرتبطة بمرض كوفيد 19	The total COVID-19 related deaths عدد الوفيات الكلي المرتبطة بمرض كوفيد 19
Aleppo حلب	0	429
Idleb إدلب	0	845
NWS Total الكلي لشمال غرب سوريا	0	1,274
Peace Spring نبع السلام	0	98
Total الكلي	0	1,372

New deaths from
SARS-COV-2 Positive Cases
(Epi W22)

0

New classified deaths
attributed to COVID-19,
regardless the PCR lab
result (Epi W22)

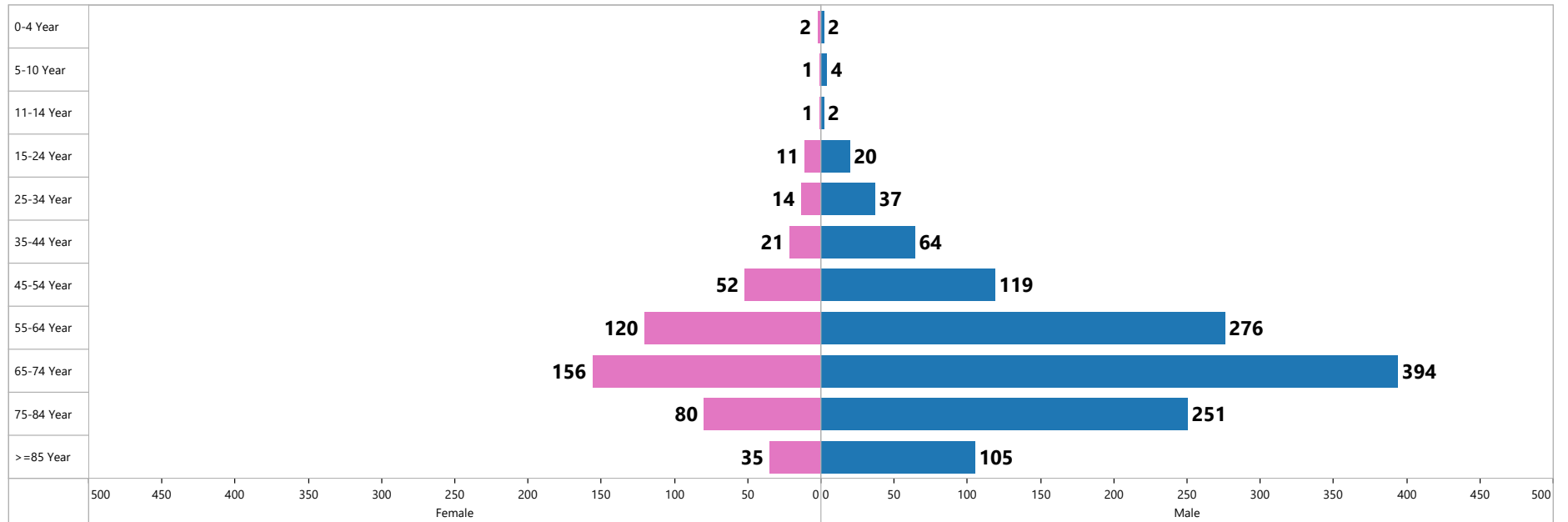
0

Deceased Cases in NWS

حالات الوفيات في شمال غرب سوريا

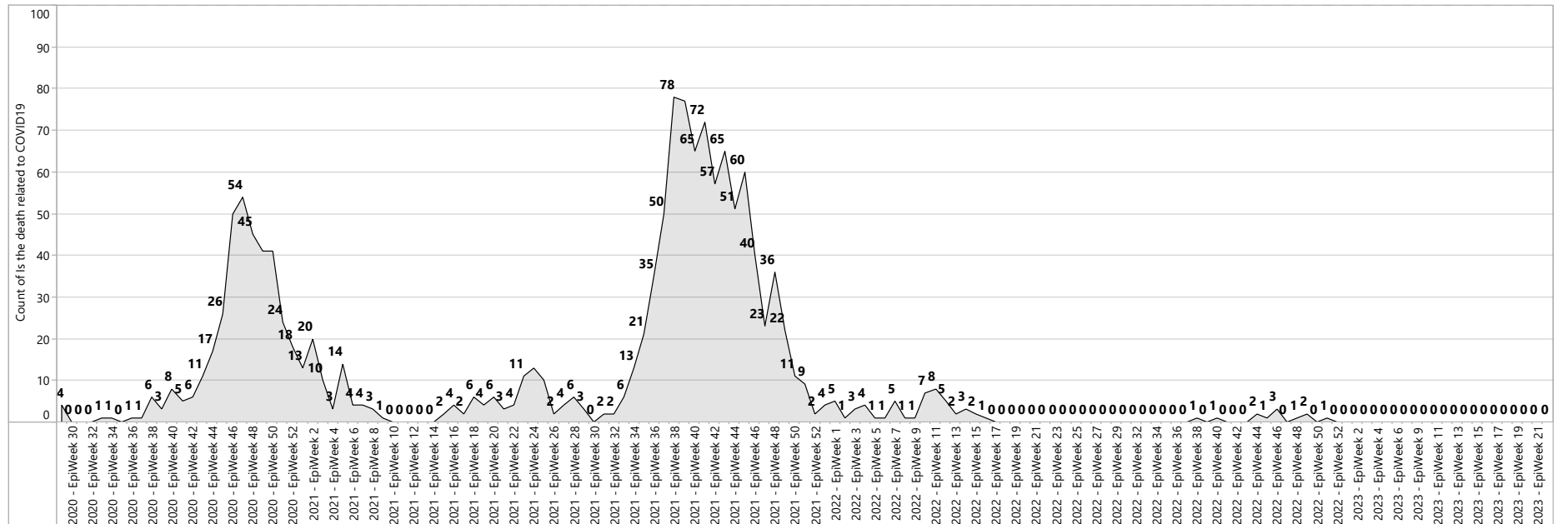
Age distribution for the COVID-19 attributed deaths

التوزيع العمري لحالات الوفاة المرتبطة بكوفيد 19



Epi curve for deaths from SARS-COV-2 positive cases by date of death

المنحنى الوبائي للوفيات المرتبطة بكوفيد 19 من الحالات ايجابية الفيروس سارس-كوف-2

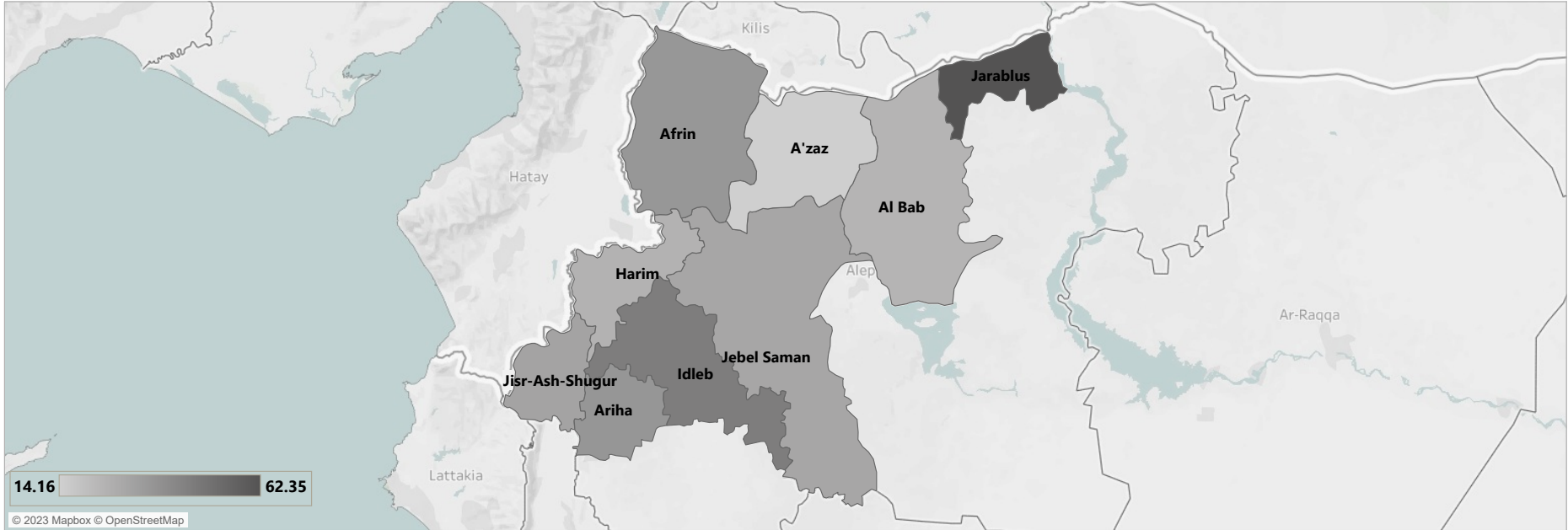


Deceased Cases in NWS

حالات الوفيات في شمال غرب سوريا

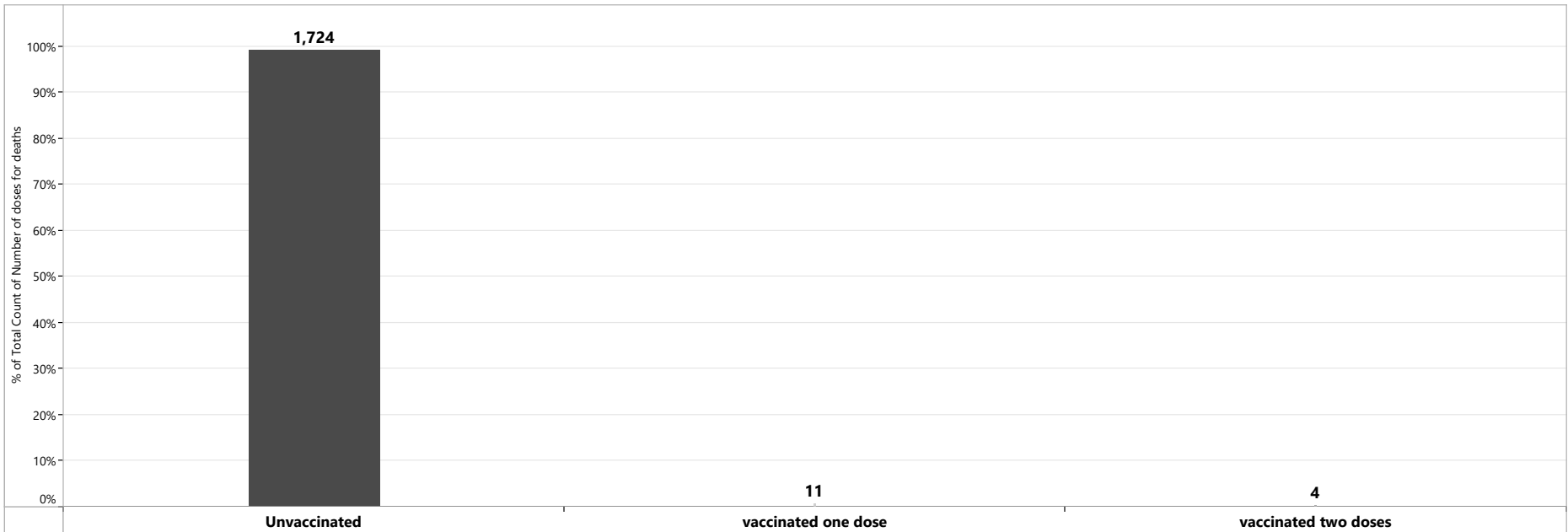
Mortality rate per 100K

عدد الوفيات الكلي على مستوى المنطقة لكل 100 ألف نسمة



Vaccination status of deaths with positive PCR result

الحالة التلقيحية للوفيات التي لديها نتيجة إيجابية PCR



Contacts

معلومات المخالطين

New recognized contacts	Total recognized contacts	Contacts under follow up	Completed follow up	Context of Exposure	نمط التعرض
0	87,019	35,034	51,985	Home/household	46,725
				Unknown	38,277
				Workplace	1,753
				Hospital/healthcare	261
				Tour group	39

Main indicators - The virus transmission level (NWS)

المشعرات الرئيسية - مستوى انتشار الفيروس (شمال غرب سوريا)

Governorate	District	Population	Case Incidence per 100000 in the last 2 weeks	Positivity rate	Mortality rate per 100000 in the last 2 weeks
Aleppo	A'zaz	536,815	0.65	17.71%	0.00
	Afrin	425,331	4.47	8.31%	0.00
	Al Bab	267,192	1.12	35.02%	0.00
	Jarablus	101,035	7.92	8.26%	0.00
	Jebel Saman	240,461	1.87	3.65%	0.00
Idleb	Ariha	173,124	1.16	0.84%	0.00
	Harim	1,527,385	1.24	3.71%	0.00
	Idleb	656,452	0.69	0.99%	0.00
	Jisr-Ash-Shugur	305,410	2.46	37.73%	0.00
Grand Total		4,233,205	2.40	12.91%	0.00

Lab Tests

معلومات التحاليل المخبرية

LAB Name اسم المخبر	Idleb إدلب	Afrin عفرين	Jarablus جرابلس	Tell Abiad تل أبيض	DDD(Jandairis) جنديرس	DDD(Dana) الدانا	Azaz إعزاز
New tests in the last week عدد التحاليل الجديدة في الأسبوع الأخير	2,040	549	159	243	0	0	0
Total tests in the lab عدد التحاليل الكلي في المخبر	229,135	102,842	69,250	48,663	23,414	32,083	17,862

NW/NE	Gov	Dis	New Tests	Total Tests	Positive	Negative	
NW	Aleppo	A'zaz	35	31,368	10,119	21,249	
		Afrin	418	108,746	20,448	88,298	
		Al Bab	31	30,781	6,640	24,141	
		Jarablus	137	37,740	3,067	34,673	
		Jebel Saman	193	20,175	3,914	16,261	
		Total	814	228,810	44,188	184,622	
	Idleb	Ariha	237	29,731	6,234	23,497	
		Harim	843	132,077	29,972	102,105	
		Idleb	829	99,209	23,055	76,154	
		Jisr-Ash-Shugur	21	11,654	4,101	7,553	
		Total	1,930	272,671	63,362	209,309	
	Total		2,744	501,481	107,550	393,931	
	NE	Al-Hasakeh	Ras Al Ain	105	18,245	3,256	14,989
			Total	105	18,245	3,256	14,989
Ar-Raqqa		Tell Abiad	138	33,555	10,743	22,812	
		Total	138	33,555	10,743	22,812	
Total			243	51,800	13,999	37,801	
Grand Total		2,987	553,281	121,549	431,732		

New PCR tests - NWS - Epi W22-2023

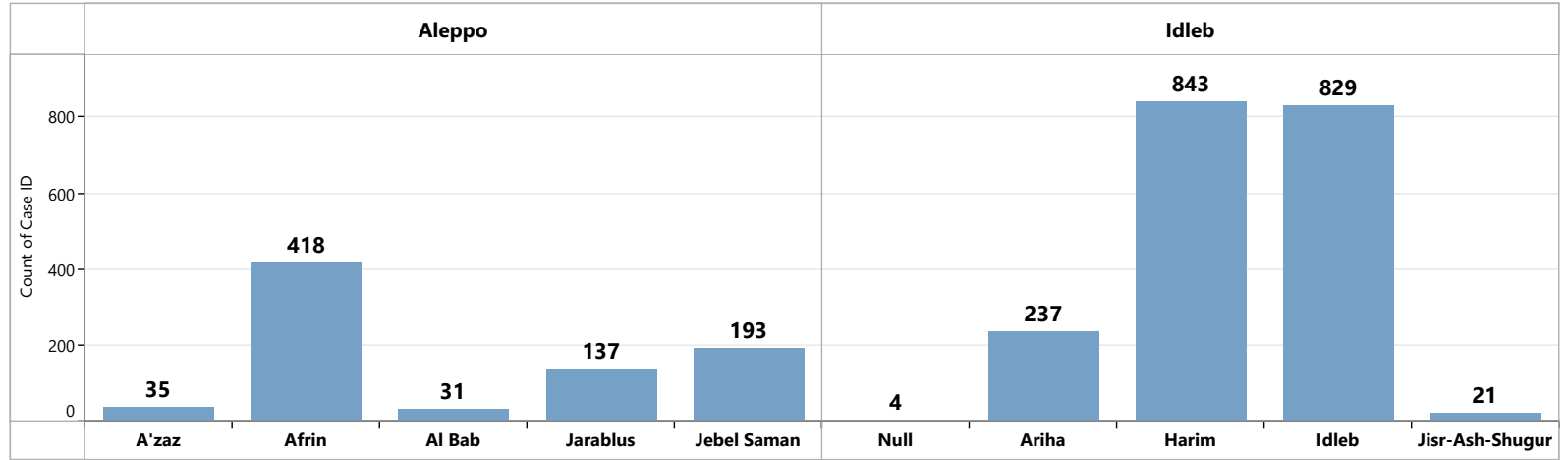
عدد التحاليل الجديدة في شمال غرب سوريا الأسبوع الوبائي 2022-23

New PCR tests Epi W22

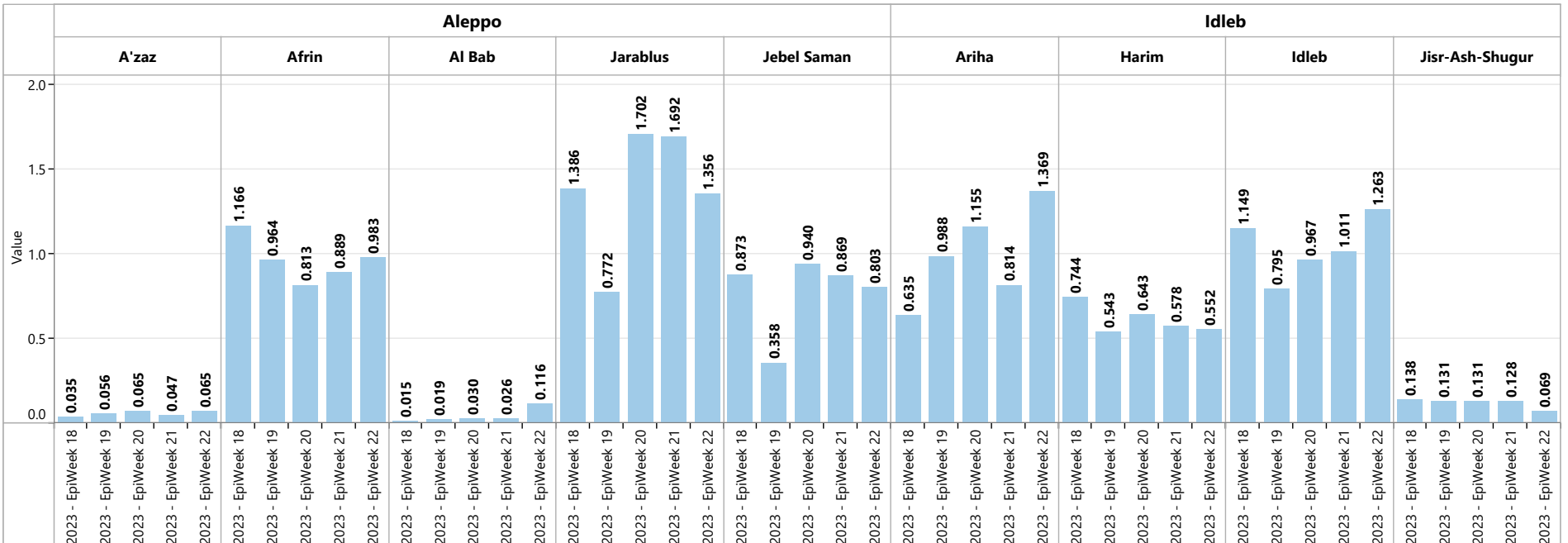
2,748

Weekly positivity rate
Epi W22

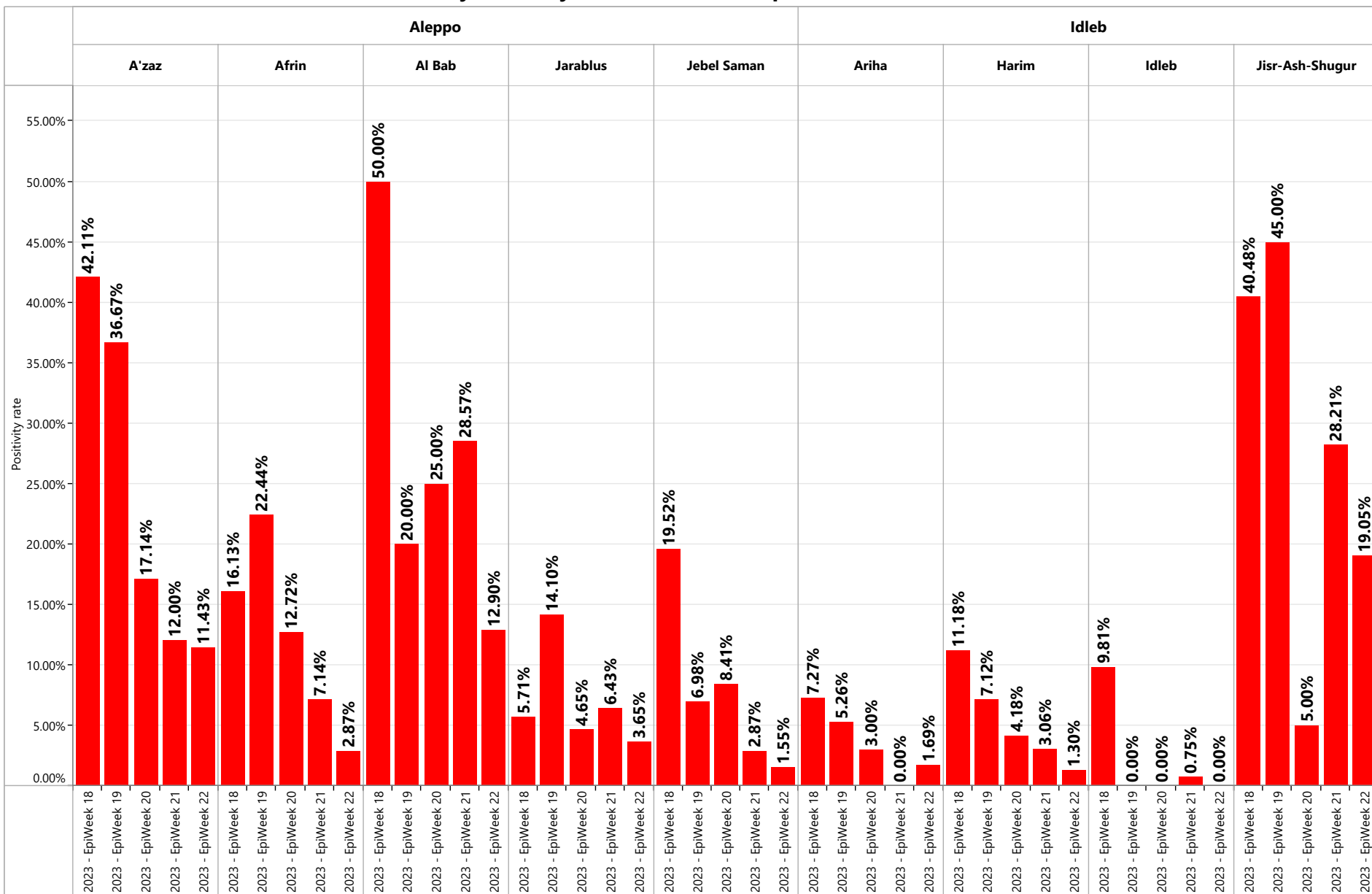
1.86%



Weekly PCR tests per 1000 population - NWS - Epi W18 to W22- 2023



Weekly Positivity Rate PCR - NWS - Epi W18 to W22 -2023



HCWs Confirmed cases

معلومات العاملين في مجال الرعاية الصحية

Confirmed Cases

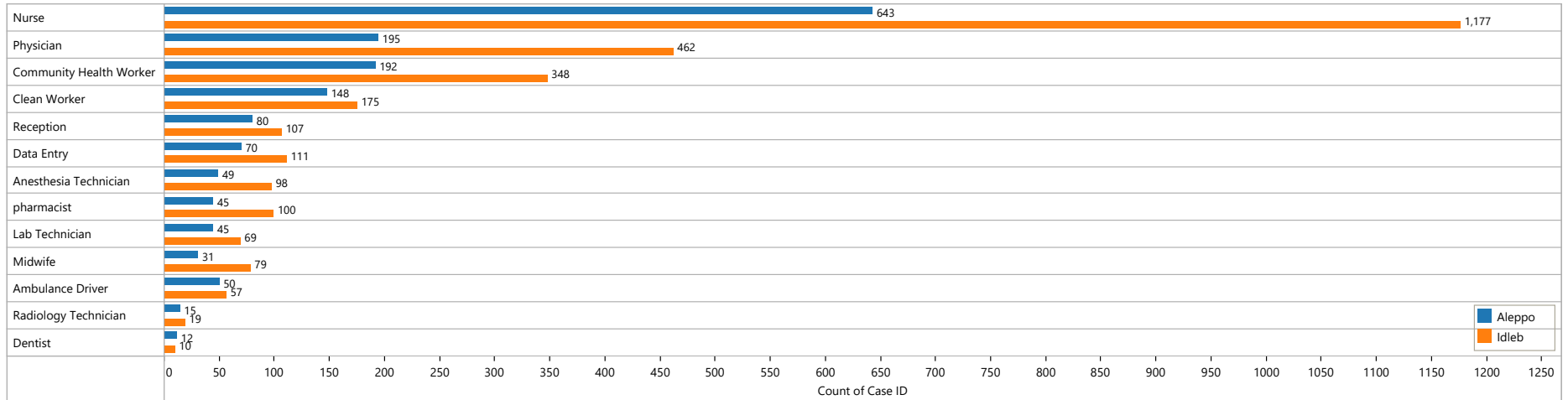
الحالات المثبتة

Area المنطقة	Governorate المحافظة	New confirmed cases الحالات الجديدة	Total confirmed مجموع الإيجابي	New Recovored الشفاء الجديد	Total Recovered الشفاء الكلي	New associated deaths الوفيات الجديدة	Total associated deaths الوفيات الكلي
NWS شمال غرب سوريا	Aleppo حلب	0	1,555	0	1,542	0	6
	Idleb إدلب	0	2,800	0	2,792	0	6
NWS Total الكلي لشمال غرب سوريا		0	4,355	0	4,334	0	12
Peace Spring نبع السلام		0	76	0	76	0	0
Total الكلي		0	4,431	0	4,410	0	12

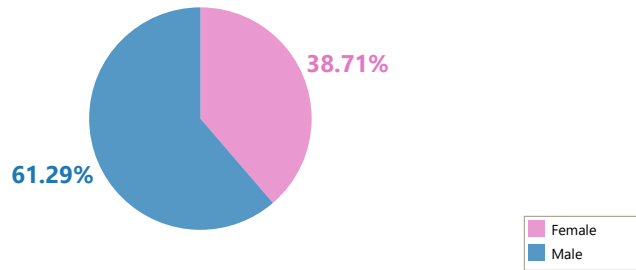
HCWs Confirmed cases

معلومات العاملين في مجال الرعاية الصحية

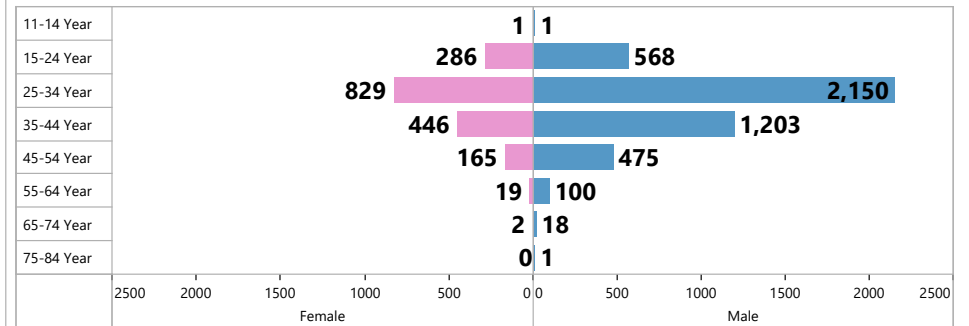
HCWs Majors in NWS
تخصصات الكوادر الصحية في شمال غرب سوريا



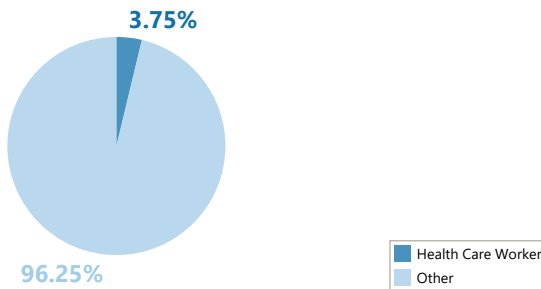
Sex distribution
التوزيع الجنسي



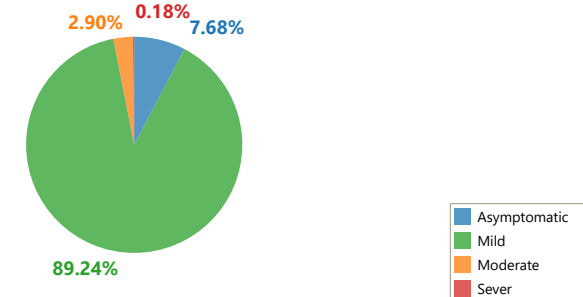
Age distribution
التوزيع العمري



Confirmed cases from Health care workers out of the total confirmed cases
نسبة الكوادر الصحية من الحالات الكلية المثبتة



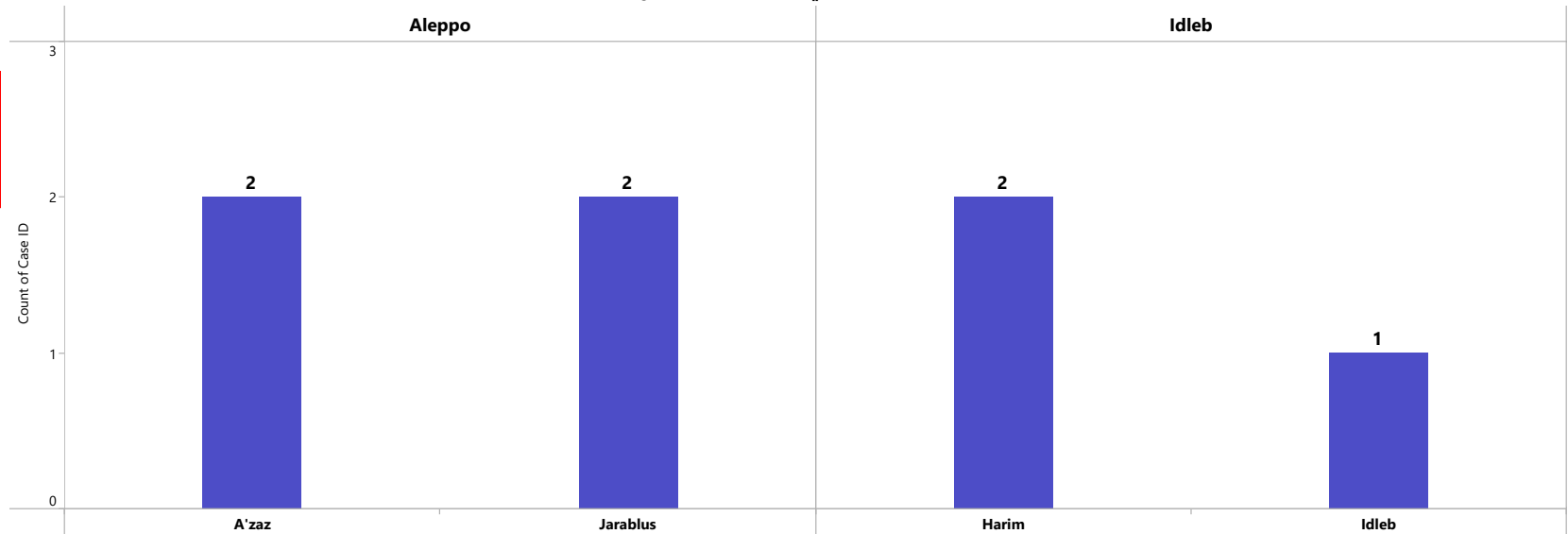
Clinical Status of Confirmed Cases from HCWs
الحالة السريرية للحالات المؤكدة من العمال الصحيين



The confirmed cases from IDPs in the camps - NWS

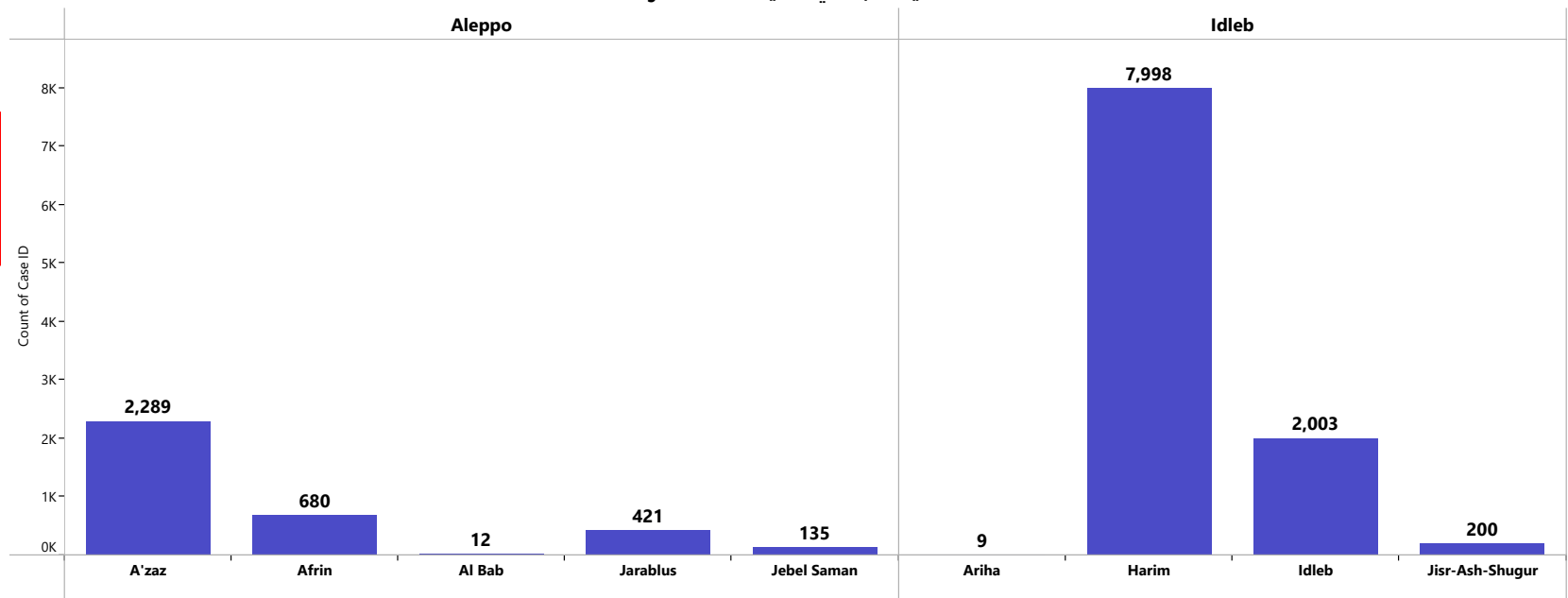
حالات الكوفيد 19 المثبتة من النازحين في مخيمات شمال غرب سوريا

New confirmed cases in camps - district level distribution
الحالات الجديدة المثبتة في المخيمات على مستوى المنطقة



New Confirmed Cases Epi W22
7

Total confirmed cases in camps - district level distribution
الحالات الكلية المثبتة في المخيمات على مستوى المنطقة

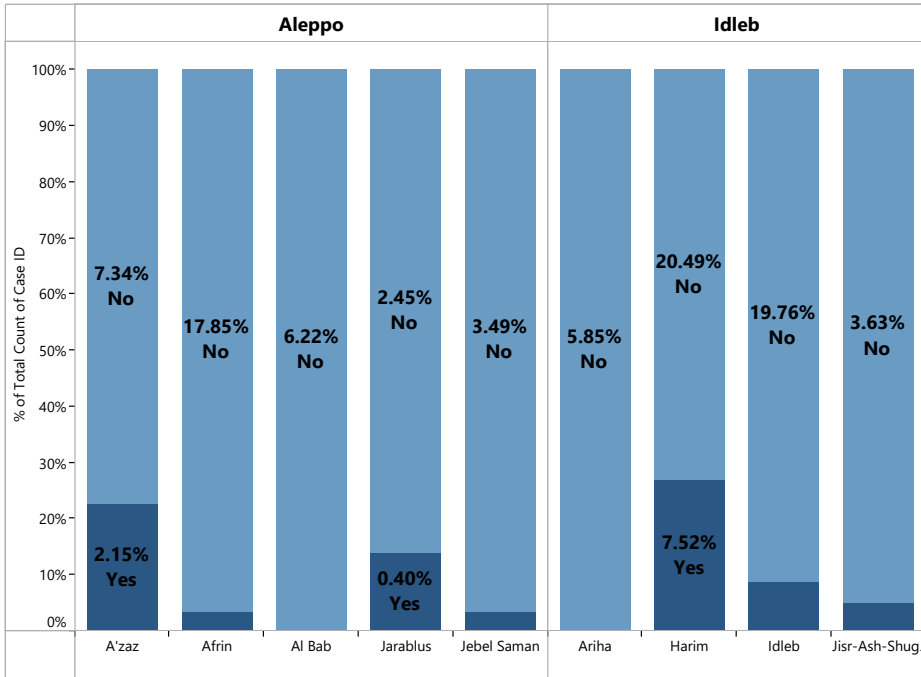


Total Confirmed Cases in camps
13,747

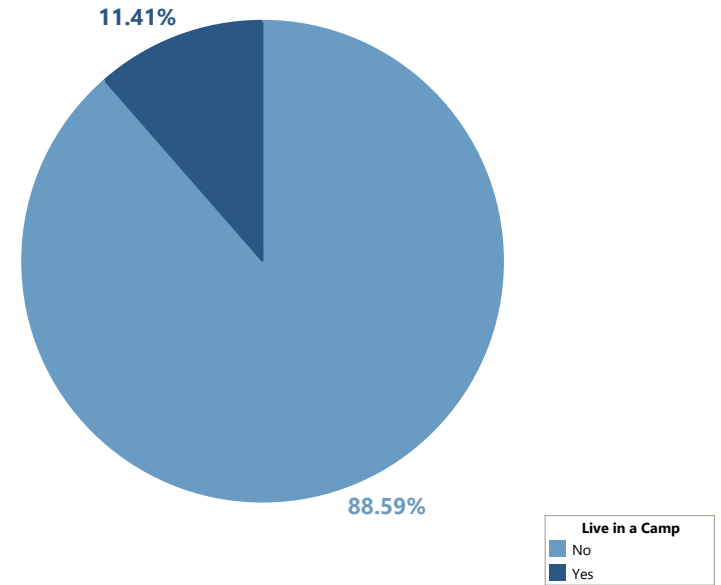
The confirmed cases from IDPs in the camps - NWS

حالات الكوفيد 19 المثبتة من النازحين في مخيمات شمال غرب سوريا

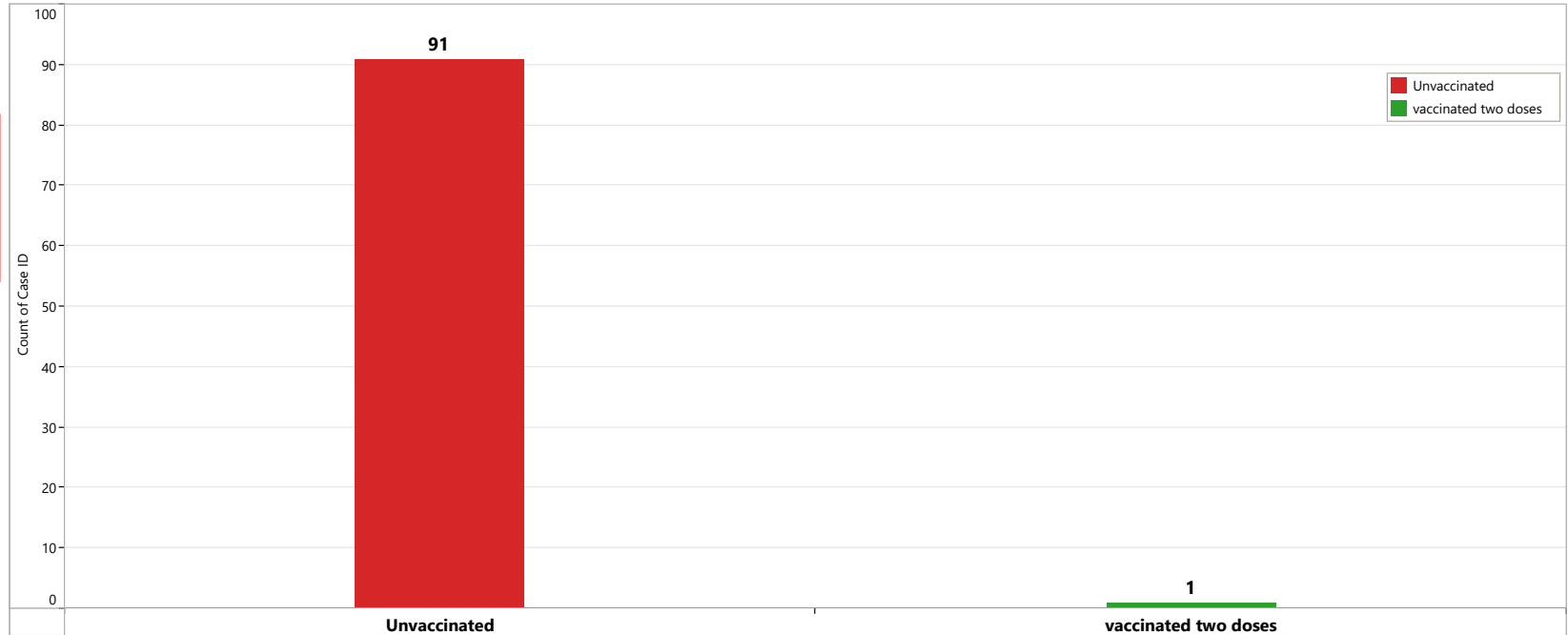
Confirmed cases from IDPs in the camps out of the total confirmed cases
نسبة الحالات المثبتة داخل المخيمات من الحالات المثبتة الكلية



Confirmed cases from IDPs in camps out of the total confirmed
نسبة الحالات المثبتة بين النازحين في المخيمات من كل الحالات المثبتة



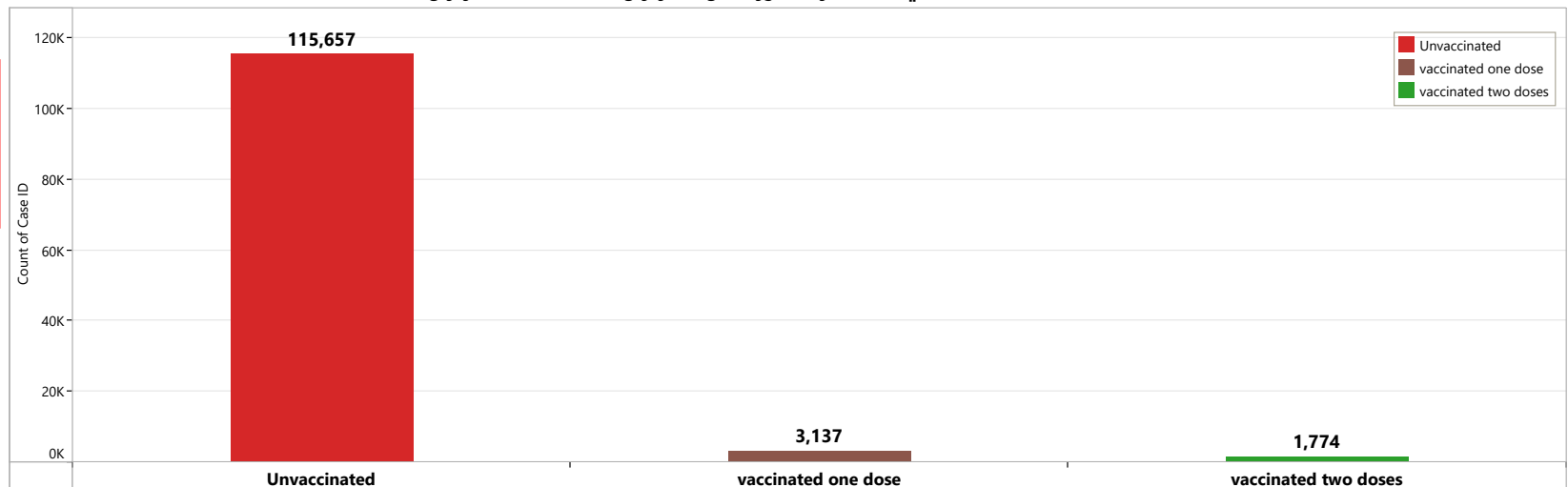
COVID-19 Vaccine - the vaccination status of the **New Confirmed COVID-19** cases NWS - Epi W22
 الحالة التلقيحية للحالات المثبتة الجديدة في شمال غرب سوريا، الاسبوع الوبائي 22



Unvaccinated:
 98.91%

Vaccinated:
 1 dose 1.09%

COVID-19 Vaccine - the vaccination status of the **Total Confirmed COVID-19** cases NWS - 1 Jun 2021 to 03 June 2023
 الحالة التلقيحية للحالات المثبتة في شمال غرب سوريا، من 1 حزيران 2021 حتى 03 حزيران 2023



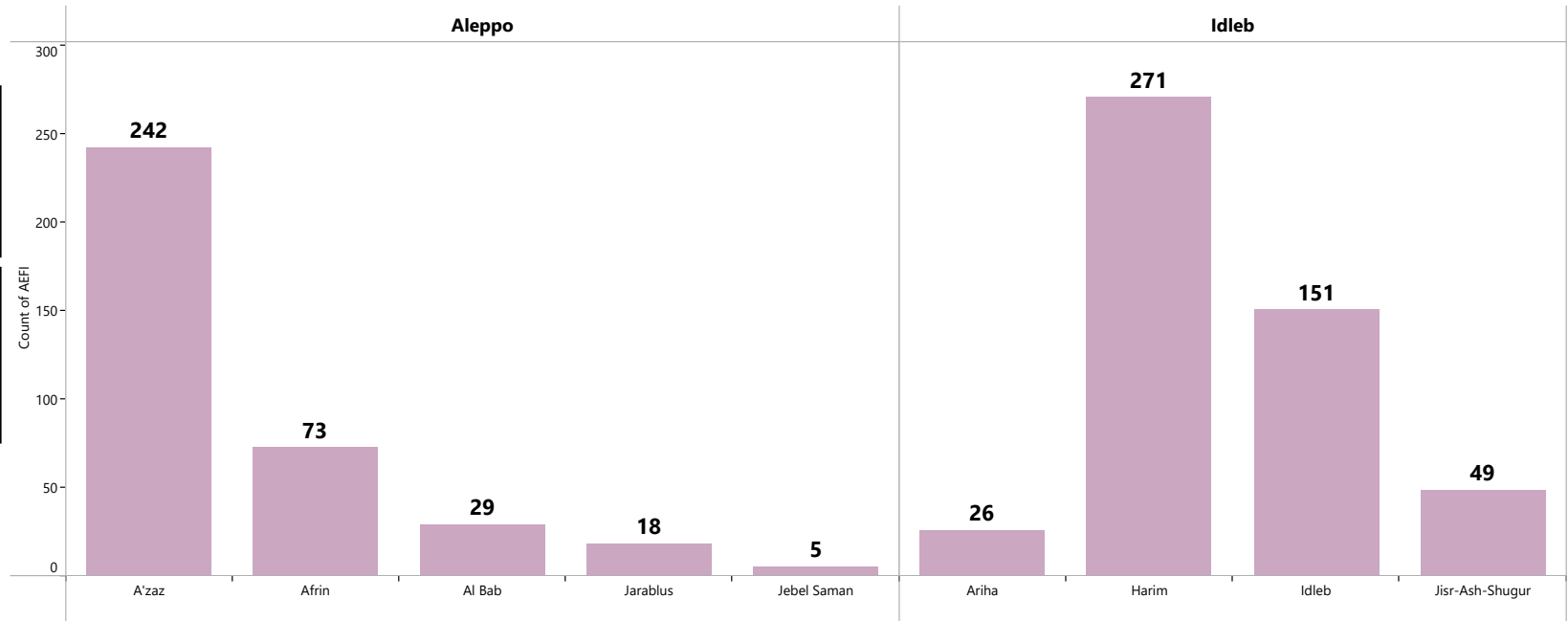
Unvaccinated:
 95.92%

Vaccinated:
 1 dose 2.60%
 2 dose 1.47%

Total AEFI for COVID-19 vaccin reports - NWS - **district level**
الحالات الكلية المبلغة عن الاحداث السلبية التالية للقاح كوفيد19 - شمال غرب سوريا- مستوى المنطقة

Total Reported AEFI
864

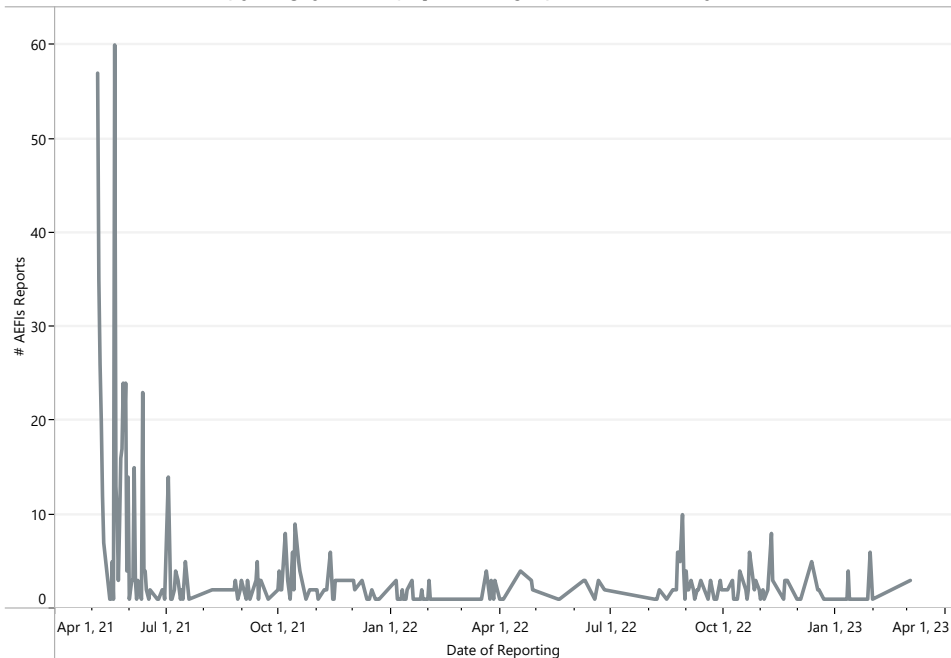
New AEFI Report Last Week
0



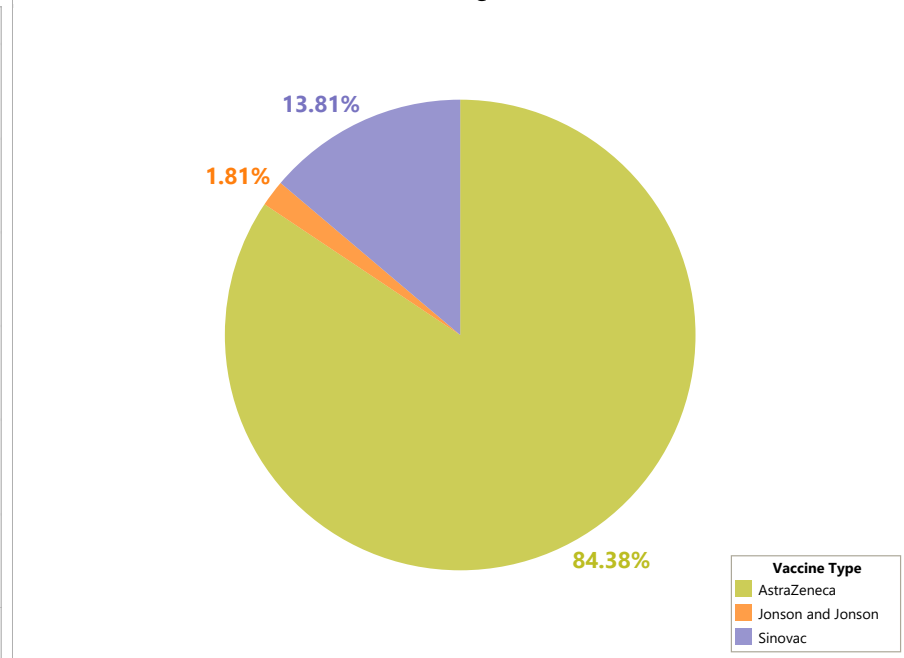
The reported AEFIs for COVID-19 vaccine -NWS

تقارير الاحداث السلبية التالية للقاح كوفيد19 في شمال غرب سوريا

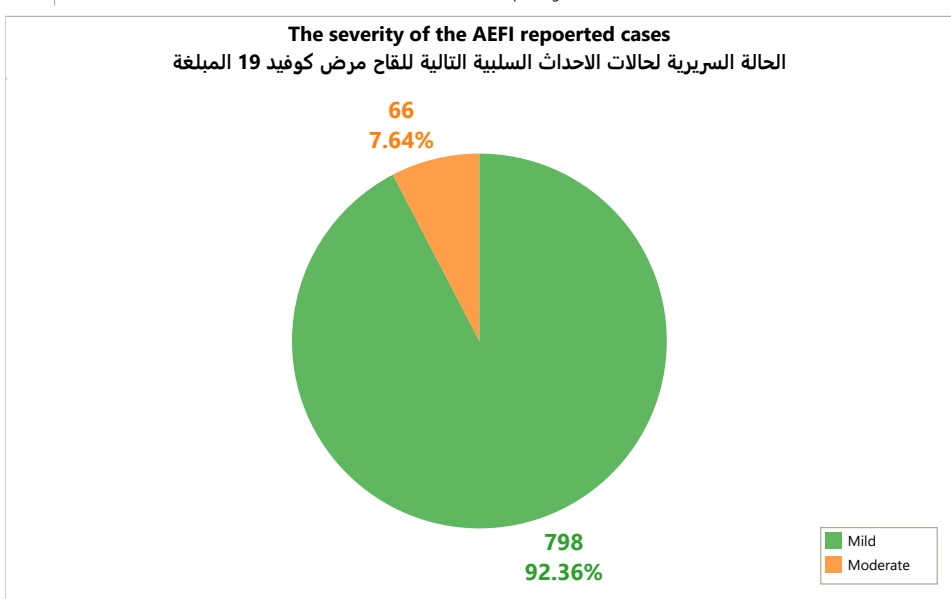
AEFI for COVID-19 vaccine - Reporting over the time
 الآثار السلبية التالية للقاح كوفيد 19 - الإبلاغ حسب الزمن (التاريخ)



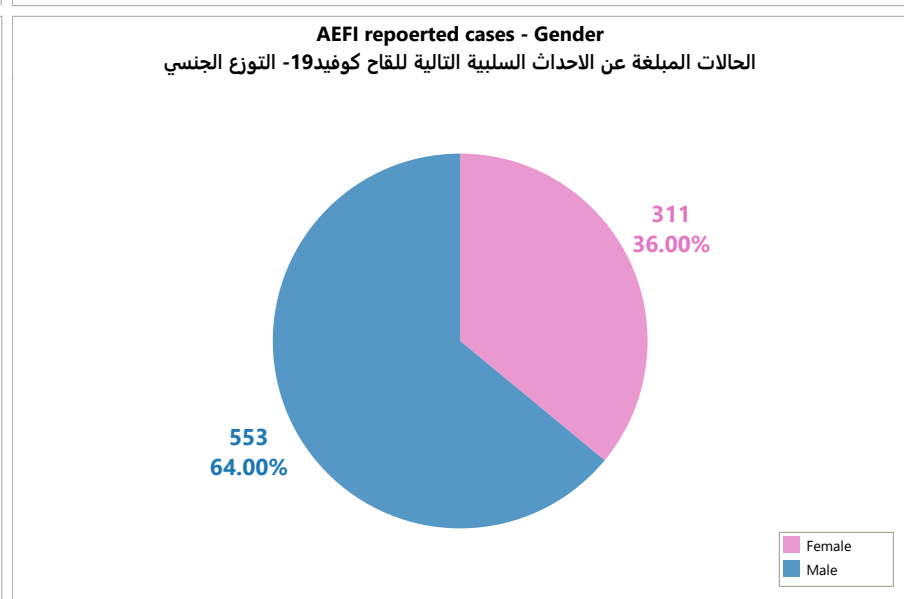
The Administered Vaccine
 اللقاح المعطى



The severity of the AEFI reported cases
 الحالة السريرية لحالات الاحداث السلبية التالية للقاح مرض كوفيد 19 المبلغه



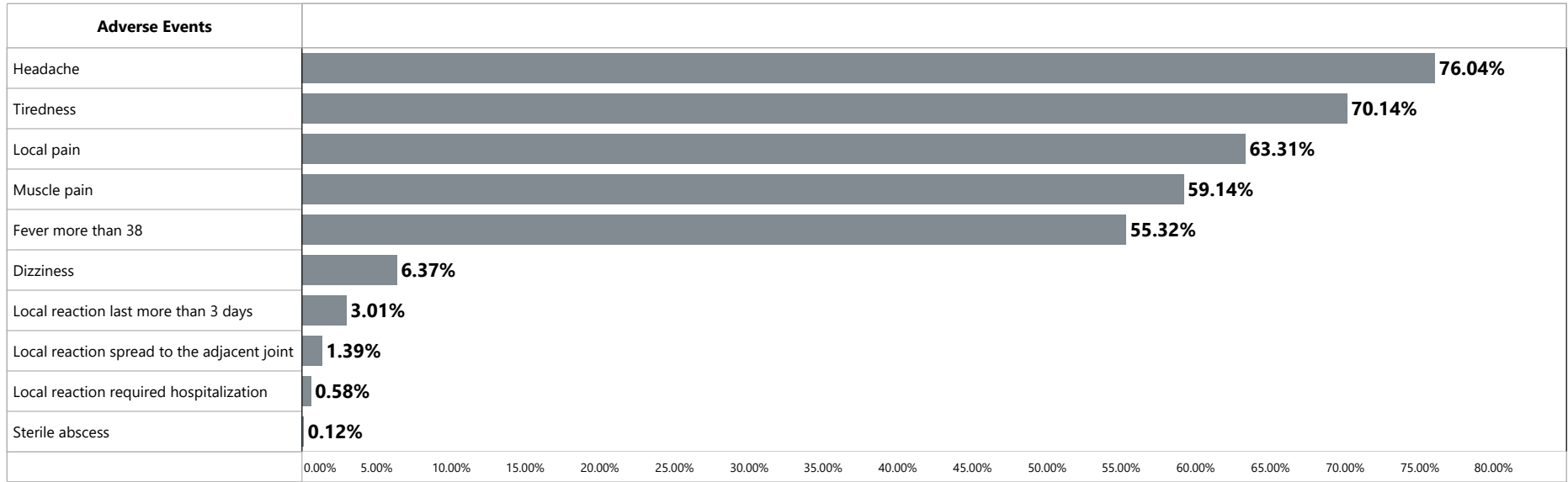
AEFI reported cases - Gender
 الحالات المبلغه عن الاحداث السلبية التالية للقاح كوفيد19- التوزع الجنسي



The reported AEFIs for COVID-19 vaccine -NWS

تقارير الاحداث السلبية التالية للقاح كوفيد19 في شمال غرب سوريا

The most commonly reported adverse events - out of the reported cases
 أشيع الأحداث السلبية المسجلة من الحالات المبلغة



The AEFI for COVID-19 vaccine - Age & Sex group
 التوزع العمري والجنسي لحالات الاحداث السلبية التالية للقاح كوفيد19

