

يتضمن هذا التقرير بيانات ترصد مرض كوفيد19 وفق نظام الترصد ضمن شبكة الإنذار المبكر والاستجابة في مناطق تغطية البرنامج ضمن شمال سوريا. يتبع نظام الترصد المعايير والبروتوكولات المعتمدة في الترصد من قبل منظمة الصحة العالمية ويتم تحديثها وفقاً لذلك. يتم إجراء مسحة بلعوم أنفي للحالات المشتبهه لكوفيد19، ويتم إجراء تحليل مخبري بطريقة الr1-PCR من أجل الإثبات المخبري في مخبر البرنامج.

- This report includes the data from the Covid-19 surveillance system in early warning alert and response network EWARN in the covered areas in North of Syria.
- The program is following the WHO protocols and guidance of COVID-19 surveillance and updating it accordingly.
- A nasopharyngeal swab is collected for the COVID-19 suspected cases, then it will be tested by PCR for lab confirmation in our Labs.

Highlights

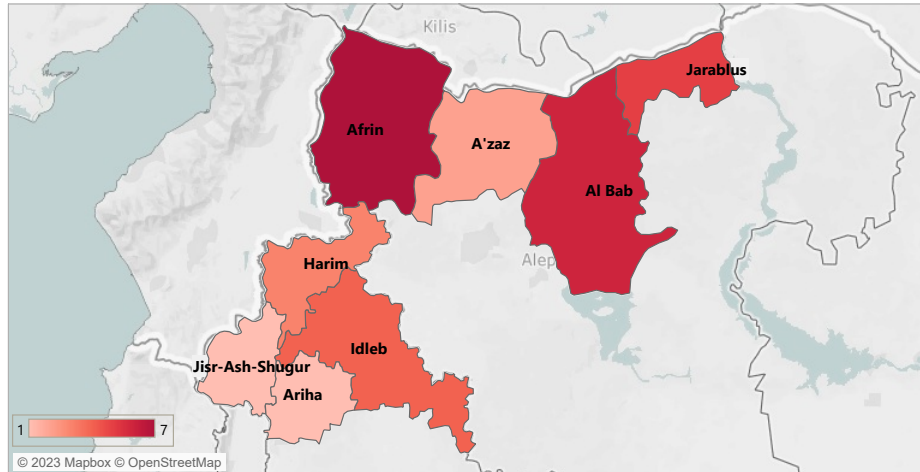
97 new confirmed cases have been detected this week. Out of them 2 new cases are from NWS, and 95 new cases are from the Peace Spring area. The weekly positivity rate in NWS is 0.36%. 557 new PCR tests have been conducted this week. According to the COVID-19 risk map in NWS: No cases in Jisr-Ash-Shugur district, Idleb, Harim, and Jebel Saman districts are at low-risk level, other districts in NWS are at medium-risk level. No new deaths in NWS from the SARS-COV-2 positive cases this week, no new classification for previous deaths with positive lab result for SARS-COV-2 as a COVID-19 related deaths. No new confirmed cases reported from the workers in the health sector in NWS this week. No new confirmed cases from IDPs in camps in NWS this week.

الموجز

اكتشاف 97 حالة كوفيد 19 مثبتة جديدة هذا الأسبوع. 2 منها في شمال غرب سوريا. و95 حالة في منطقة نبع السلام. معدل الإيجابية الأسبوعي في شمال غرب سوريا 0.36%. تم إجراء هذا الأسبوع 557 تحليل PCR بحسب خريطة الخطر لانتشار كوفيد-19: لا حالات في منطقة جسر الشغور. مناطق إدلب حارم، وجبل سمعان ضمن المستوى منخفض الخطورة. باقي المناطق في شمال غرب سوريا ضمن المستوى متوسط الخطورة. لم يتم تسجيل وفيات جديدة ايجابية لكوفيد-19 في شمال غرب سوريا هذا الأسبوع. لم يتم تصنيف وفيات جديدة كوفيات مرتبطة بكوفيد-19 من الوفيات الإيجابية لكوفيد-19. لم يتم تسجيل حالات جديدة لكوفيد19 من الكوادر العاملة في القطاع الصحي في شمال غرب سوريا هذا الأسبوع. لم يتم تسجيل حالات جديدة لكوفيد-19 من النازحين في المخيمات في شمال غرب سوريا هذا الأسبوع.

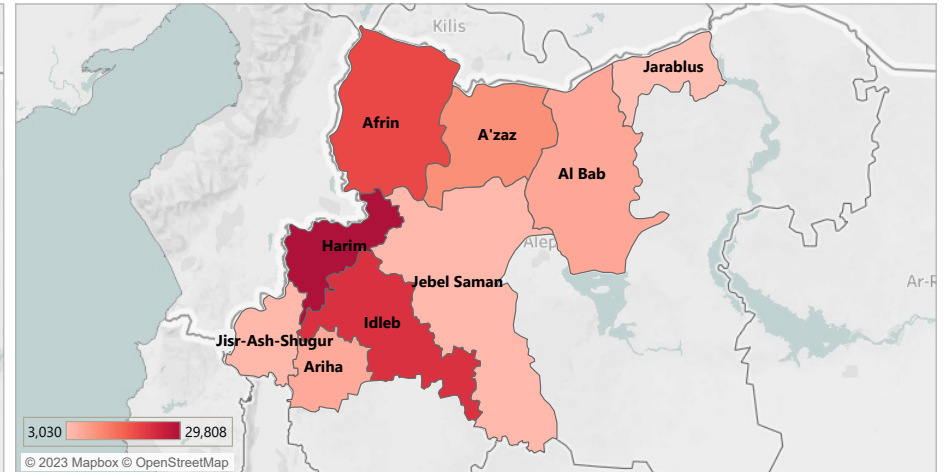
Confirmed cases in the last 28 days

توزع الحالات المثبتة خلال آخر 28 يوم



Total confirmed cases distribution

توزع الحالات المثبتة الكلي

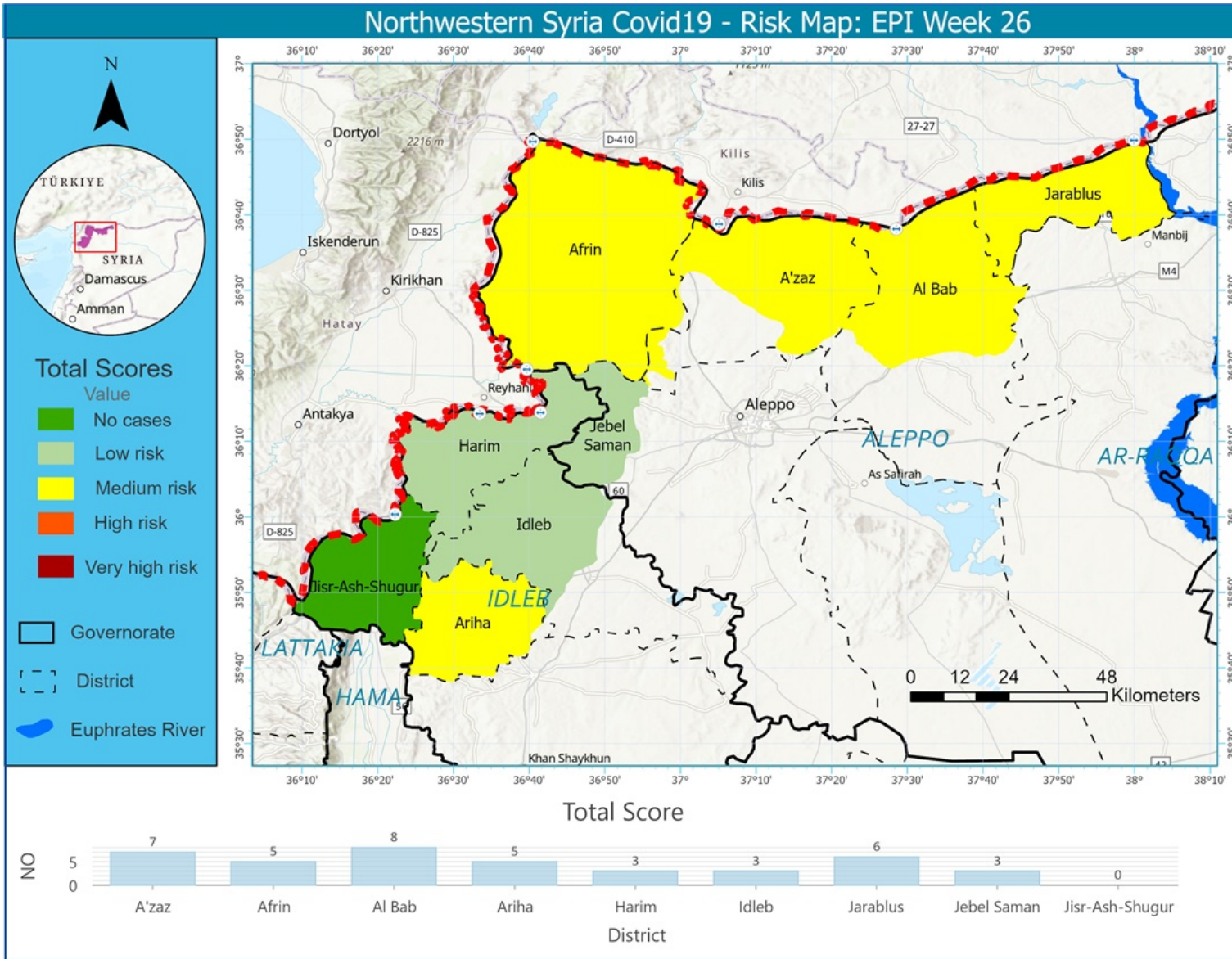


*The case definitions of confirmed and probable case are set according to the WHO surveillance guidelines updated on February 2022.

تم اعتماد تعريف الحالات وفقاً لدليل منظمة الصحة العالمية المحدث في شباط 2022

The cumulative data is up to 08 July 2022

البيانات التراكمية حتى تاريخ 08 تموز 2022



تظهر الخريطة مستوى الخطر لإنتشار مرض كوفيد19 في مناطق شمال غرب سوريا خلال الأسبوعين الماضيين، وذلك بالاعتماد على المشعرات التالية: معدل الحدوث لكل 100 ألف نسمة، معدل الوفيات لكل 100 ألف نسمة، نسبة الإيجابية، عدد التحاليل لكل ألف نسمة خلال أسبوع واحد.

This map demonstrates the risk of COVID-19 transmission at the district level in NWS in the last 2 weeks, depending on these 4 indicators:
 COVID-19 incidence rate per 100K
 COVID-19 mortality rate per 100K
 The positivity rate.
 No. of PCR tests per 1K per week

Cases

معلومات الحالات

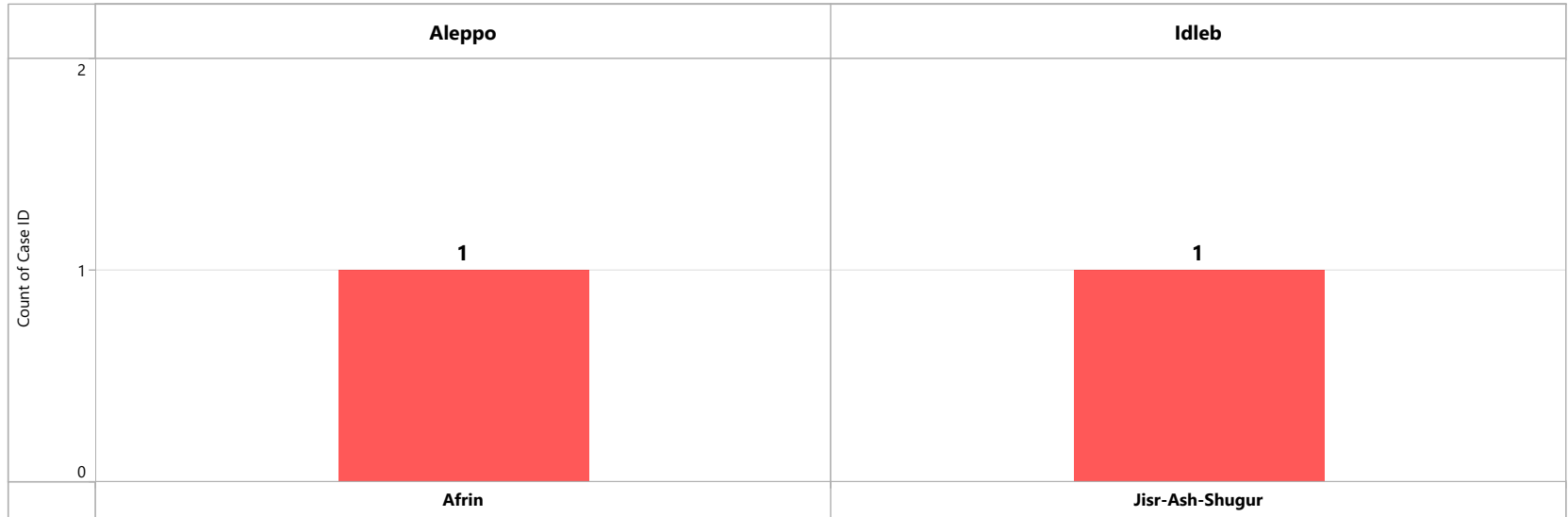
Confirmed Cases

الحالات المثبتة

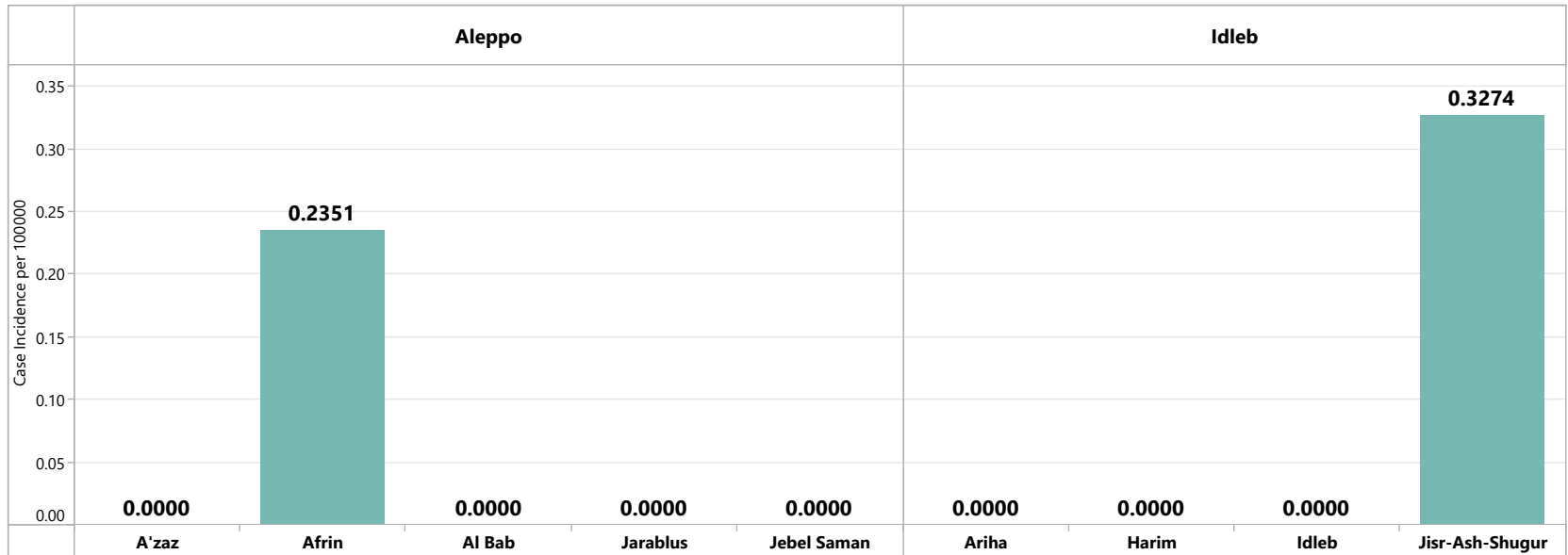
Area المنطقة	Governorate المحافظة	New confirmed cases الحالات الجديدة	Total confirmed مجموع الإيجابي	New Recoved الشفاء الجديد	Total Recovered الشفاء الكلي	New deaths for positive SARS-COV-2 cases الوفيات الجديدة للحالات الإيجابية لفيروس السارس 2	The total deaths for the positive cases عدد الوفيات الكلي للحالات الإيجابية
NWS شمال غرب سوريا	Aleppo حلب	1	43,291	26	42,554	0	584
	Idleb إدلب	1	63,155	4	61,556	0	1,051
NWS Total الكلي لشمال غرب سوريا		2	106,446	30	104,110	0	1,635
Peace Spring نبع السلام		95	14,274	12	13,570	0	99
Total الكلي		97	120,720	42	117,680	0	1,734

New confirmed COVID-19 Cases - NWS - Epi W27-2023
 عدد الحالات المثبتة الجديدة خلال الأسبوع 27 شمال غرب سوريا

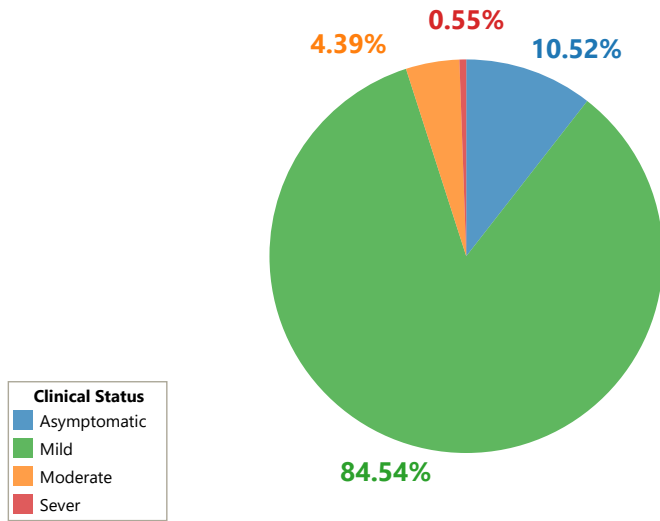
New Confirmed Cases Epi W27
2



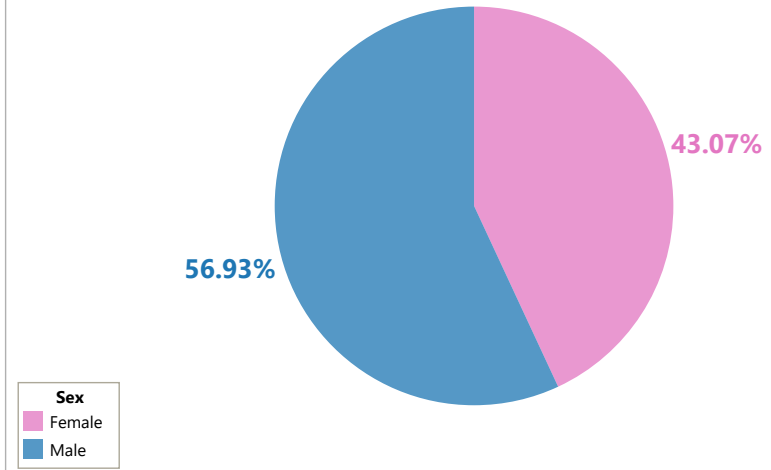
Case incidence rate per 100,000 NWS - Epi W27



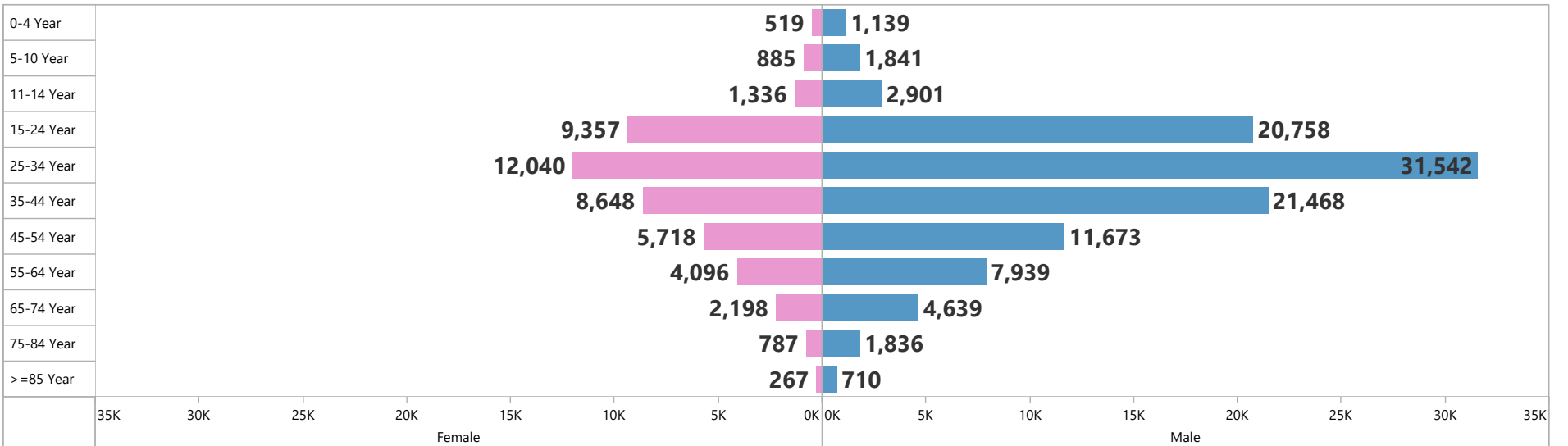
Clinical Status of Confirmed Cases at the investigation time
الحالة السريرية للحالات المؤكدة وقت تقصي الحالة



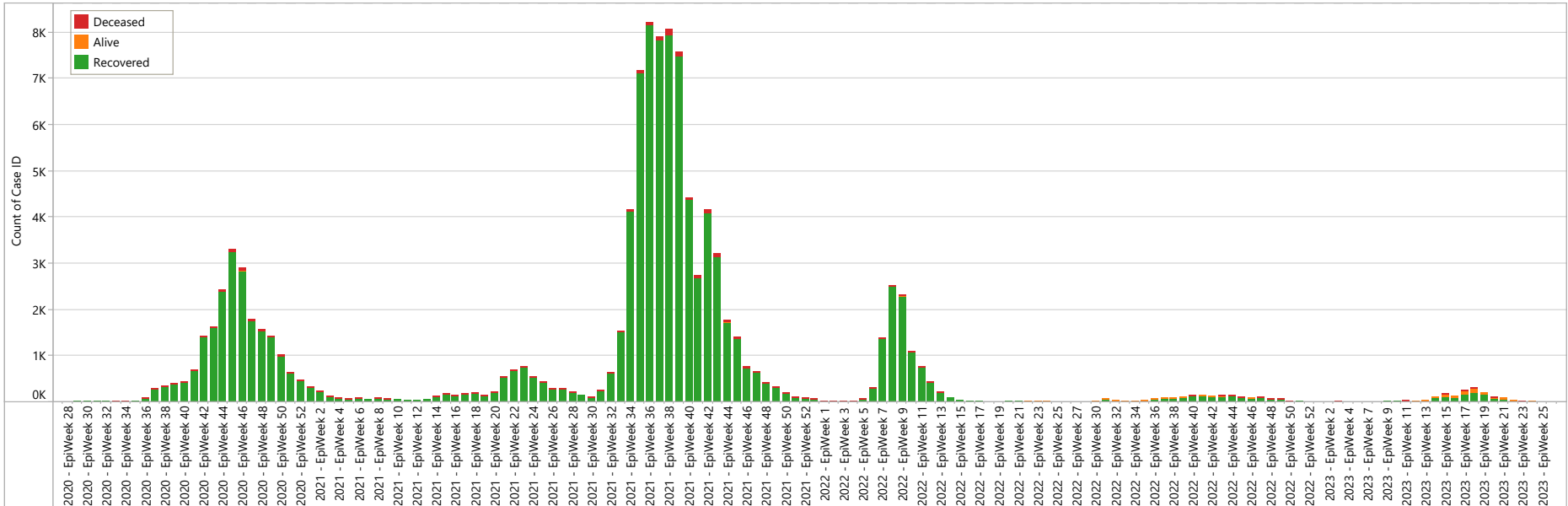
Sex Distribution
التوزع الجنسي



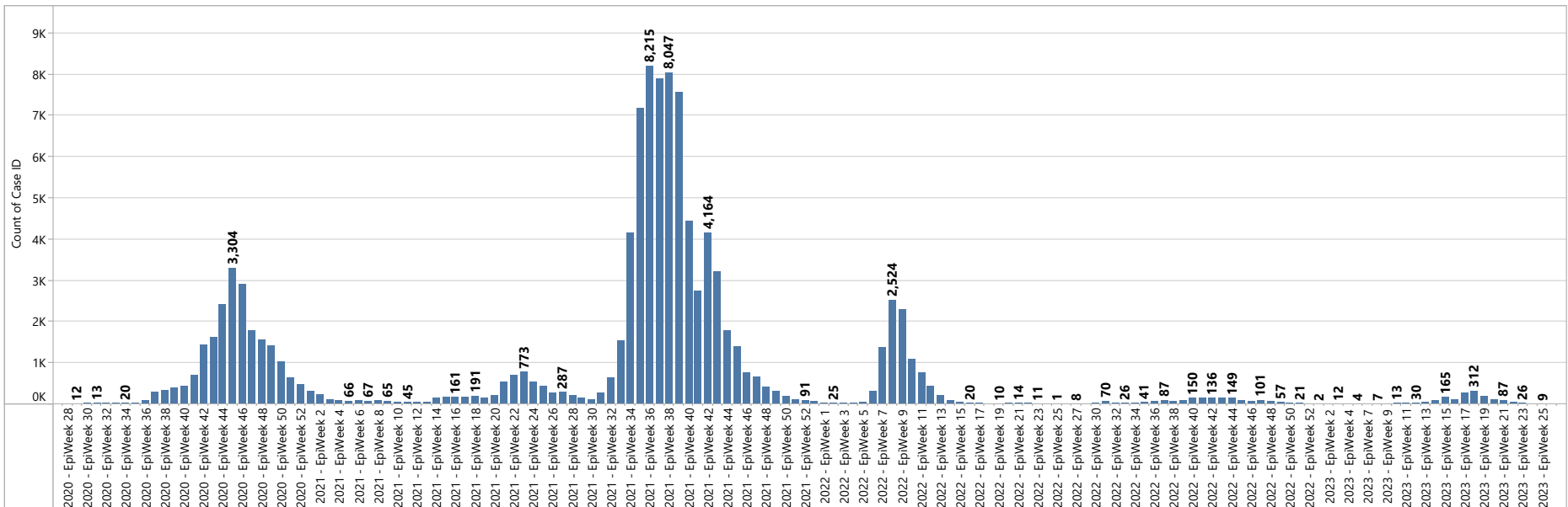
Age Distribution
التوزع العمري



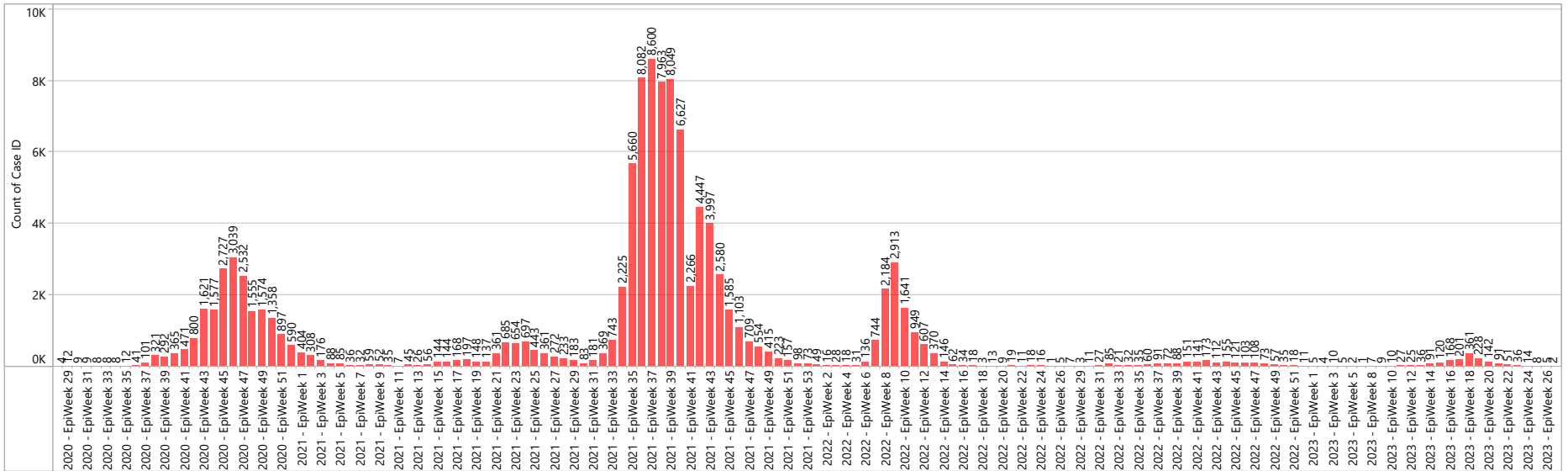
The final outcome of the confirmed cases
المصير النهائي للحالات المثبتة



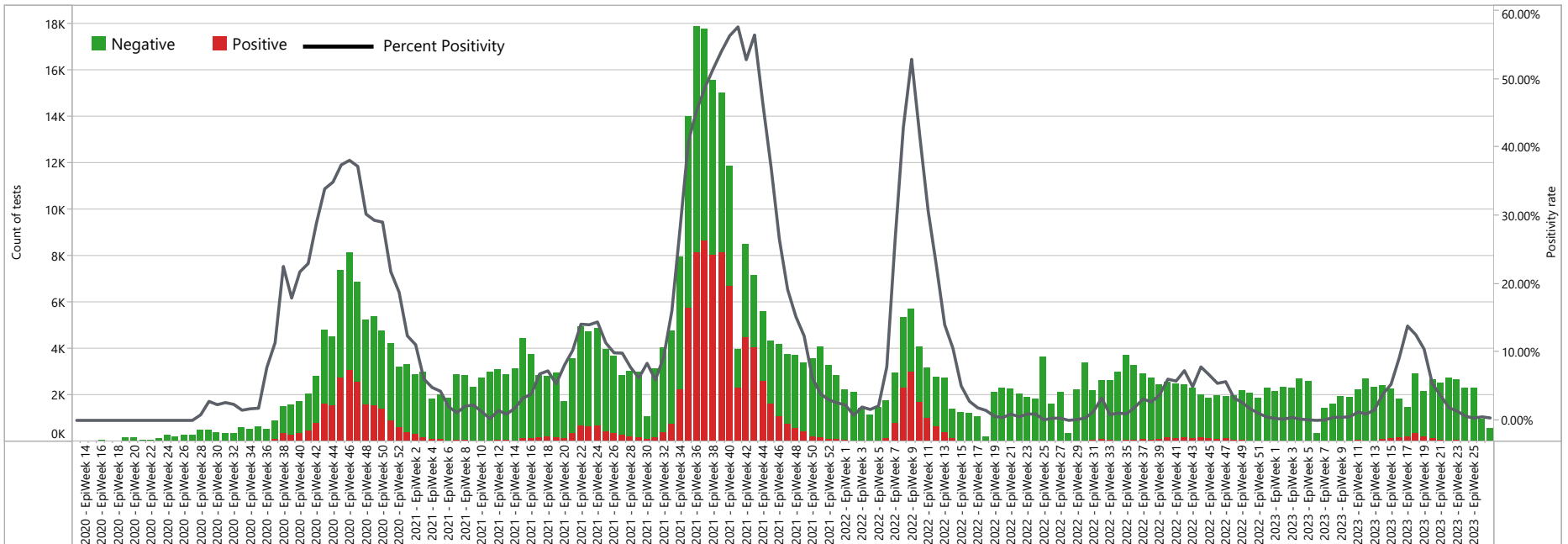
Confirmed Cases by onest date
الحالات المثبتة حسب تاريخ بدء الأعراض



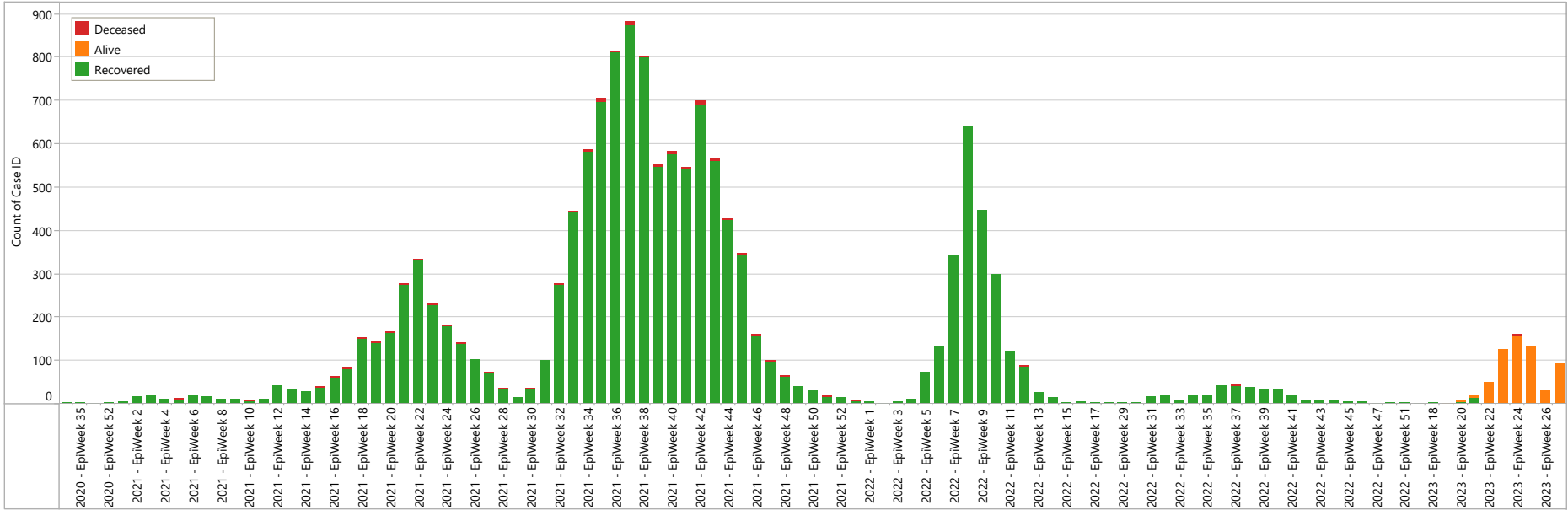
Epi Curve for the positive cases by date of laboratory confirmation
المنحنى الوبائي للحالات المصابة الجديدة وفق تاريخ النتيجة المخبرية



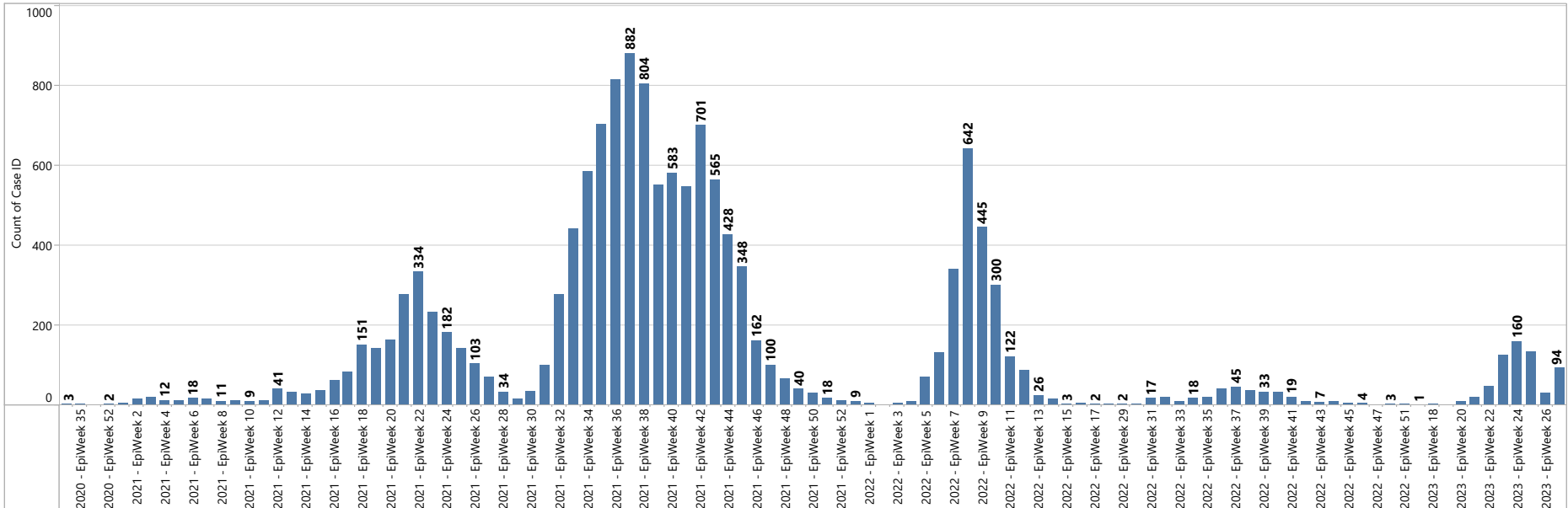
Epi Curve for the positivity rate by date of laboratory result
المنحنى الوبائي لمعدل الإيجابية حسب نتائج تحليل المختبر



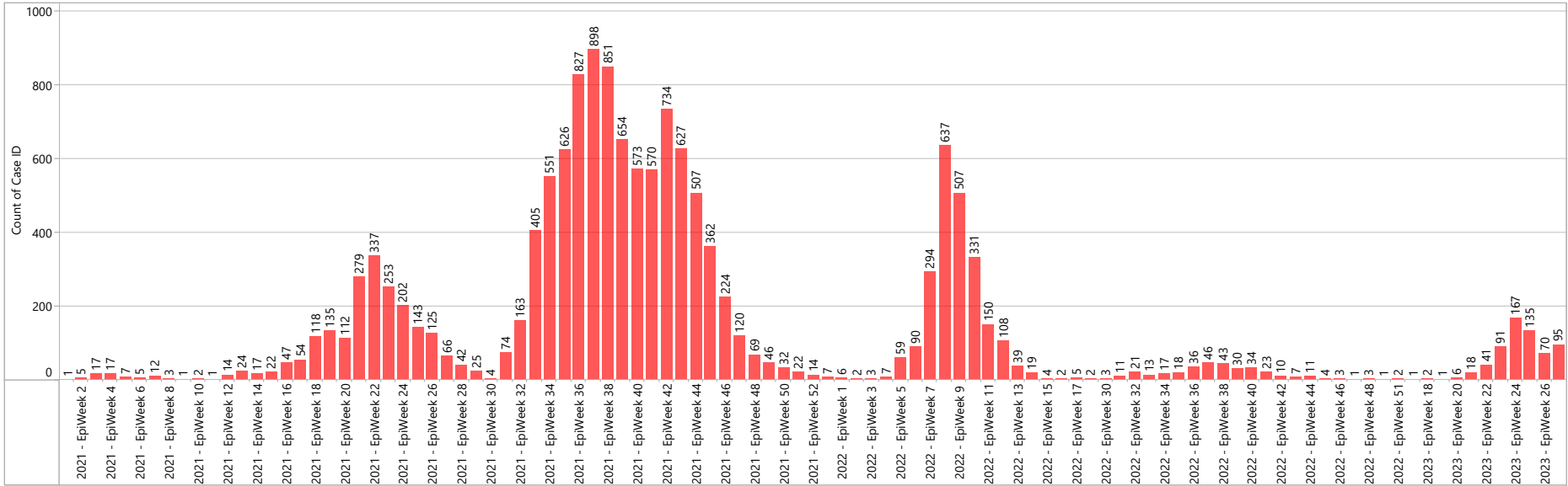
The final outcome of the confirmed cases
المصير النهائي للحالات المثبتة



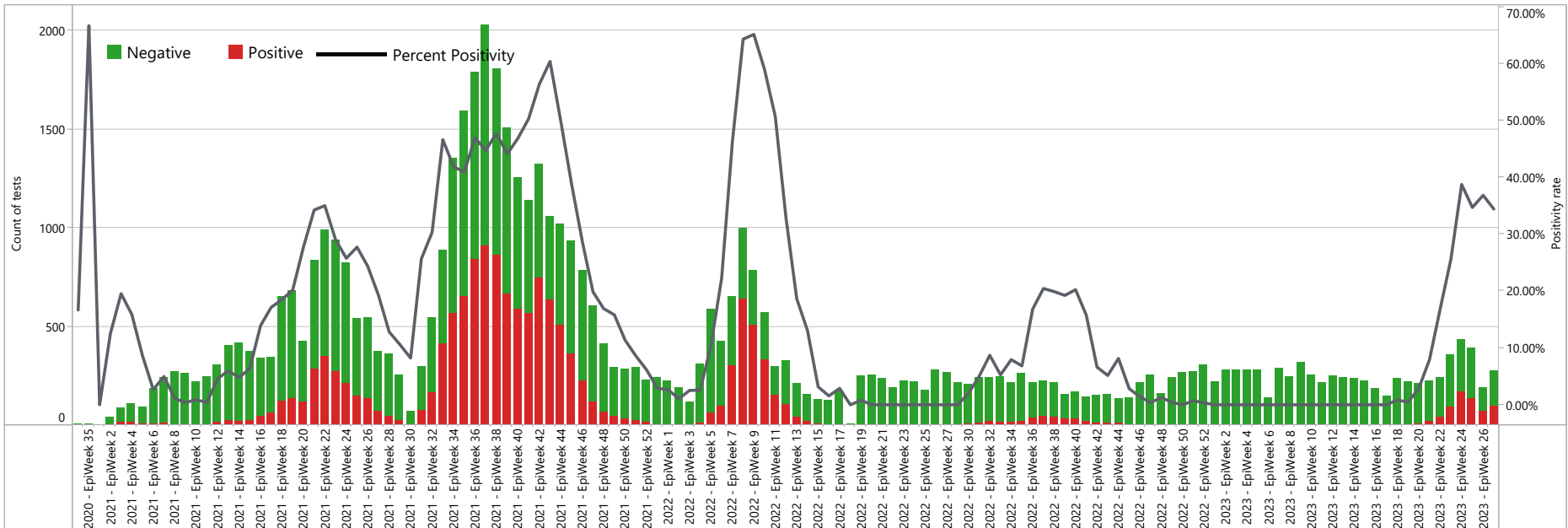
Confirmed Cases by onset date
الحالات المثبتة حسب تاريخ بدء الأعراض



Epi Curve for the positive cases by date of laboratory
المنحنى الوبائي للحالات المصابة الجديدة وفق تاريخ النتيجة المخبرية



Epi Curve for the positivity rate by date of laboratory result
المنحنى الوبائي للمعدل الإيجابية حسب نتائج تحليل المختبر



Deceased Cases in NWS

حالات الوفيات في شمال غرب سوريا

Deaths cases in week 27 حالات الوفيات خلال الاسبوع 27	New COVID-19 related deaths عدد الوفيات الجديدة المرتبطة بمرض كوفيد 19	The total COVID-19 related deaths عدد الوفيات الكلي المرتبطة بمرض كوفيد 19
Aleppo حلب	0	429
Idleb إدلب	0	845
NWS Total الكلي لشمال غرب سوريا	0	1,274
Peace Spring نبع السلام	0	99
Total الكلي	0	1,373

New deaths from
SARS-COV-2 Positive Cases
(Epi W27)

0

New classified deaths
attributed to COVID-19,
regardless the PCR lab
result (Epi W27)

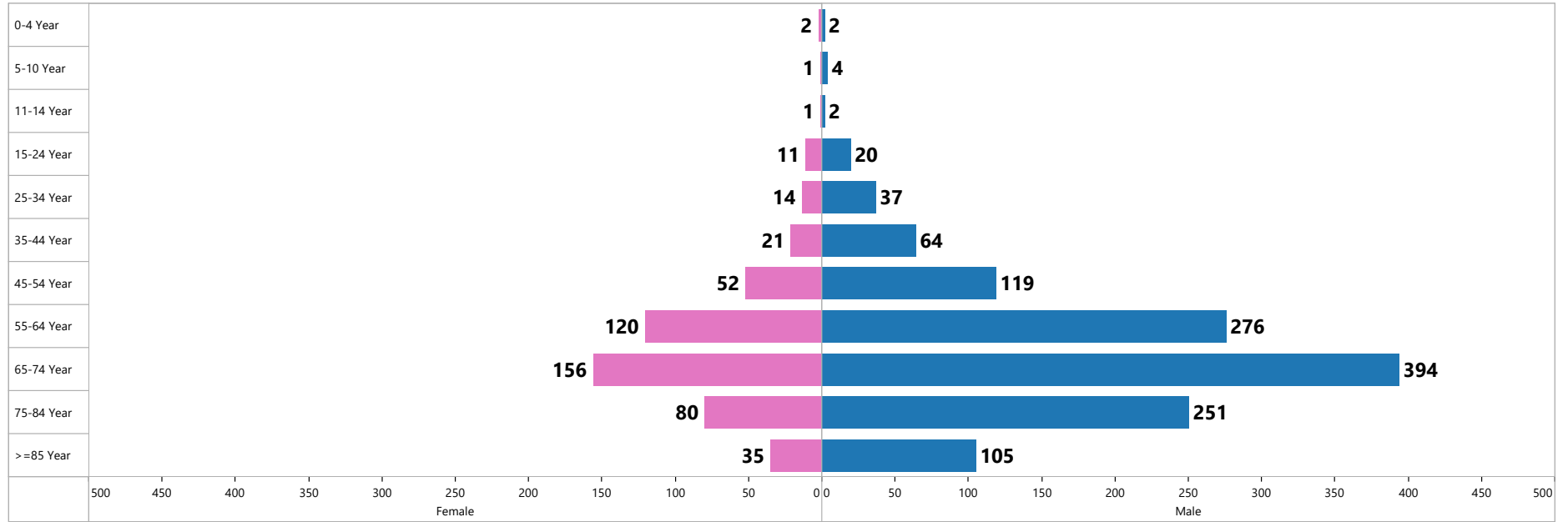
0

Deceased Cases in NWS

حالات الوفيات في شمال غرب سوريا

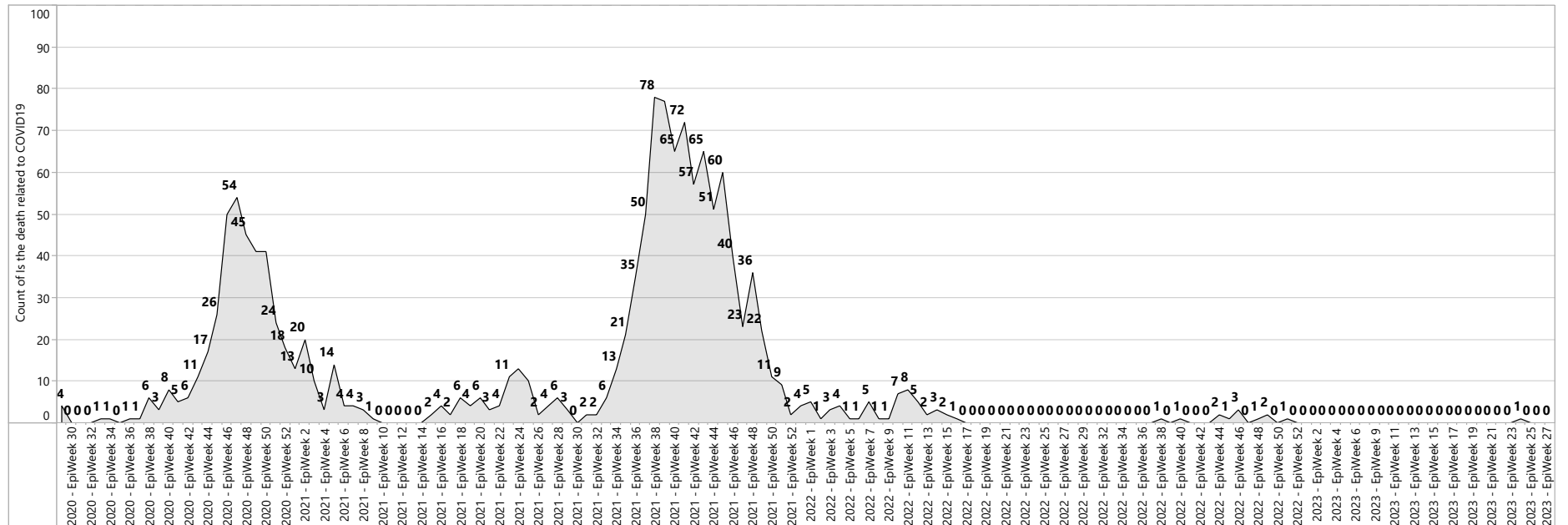
Age distribution for the COVID-19 attributed deaths

التوزع العمري لحالات الوفاة المرتبطة بكوفيد 19



Epi curve for deaths from SARS-COV-2 positive cases by date of death

المنحنى الوبائي للوفيات المرتبطة بكوفيد 19 من الحالات ايجابية الفيروس سارس-كوف-2

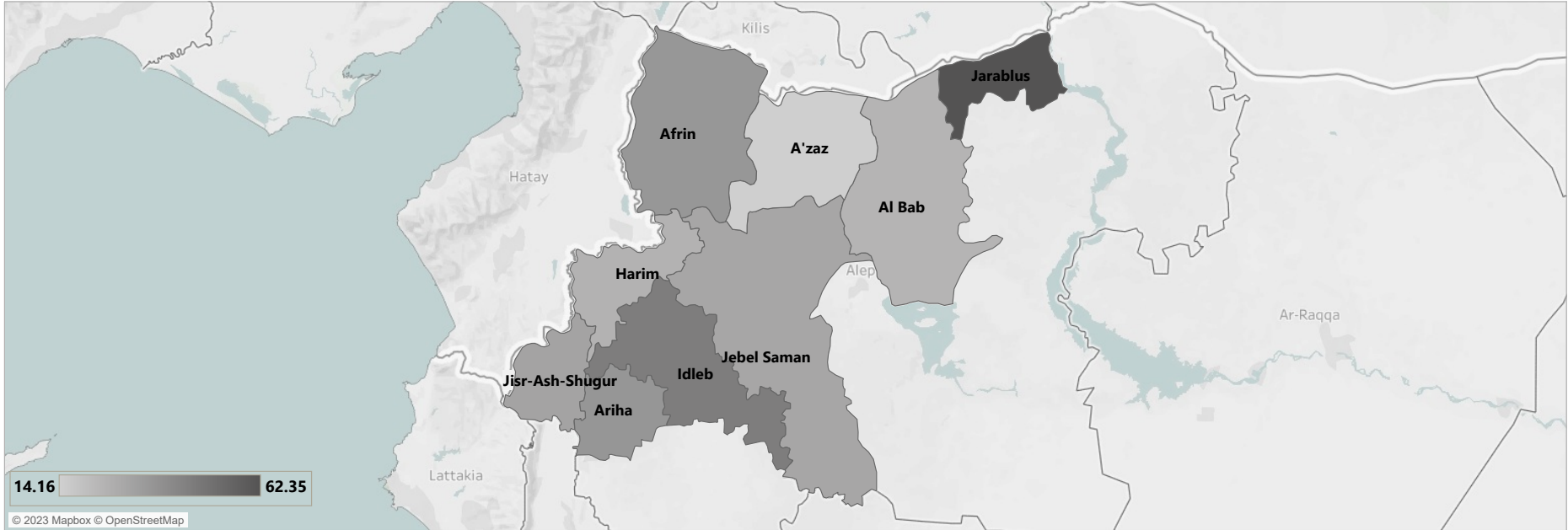


Deceased Cases in NWS

حالات الوفيات في شمال غرب سوريا

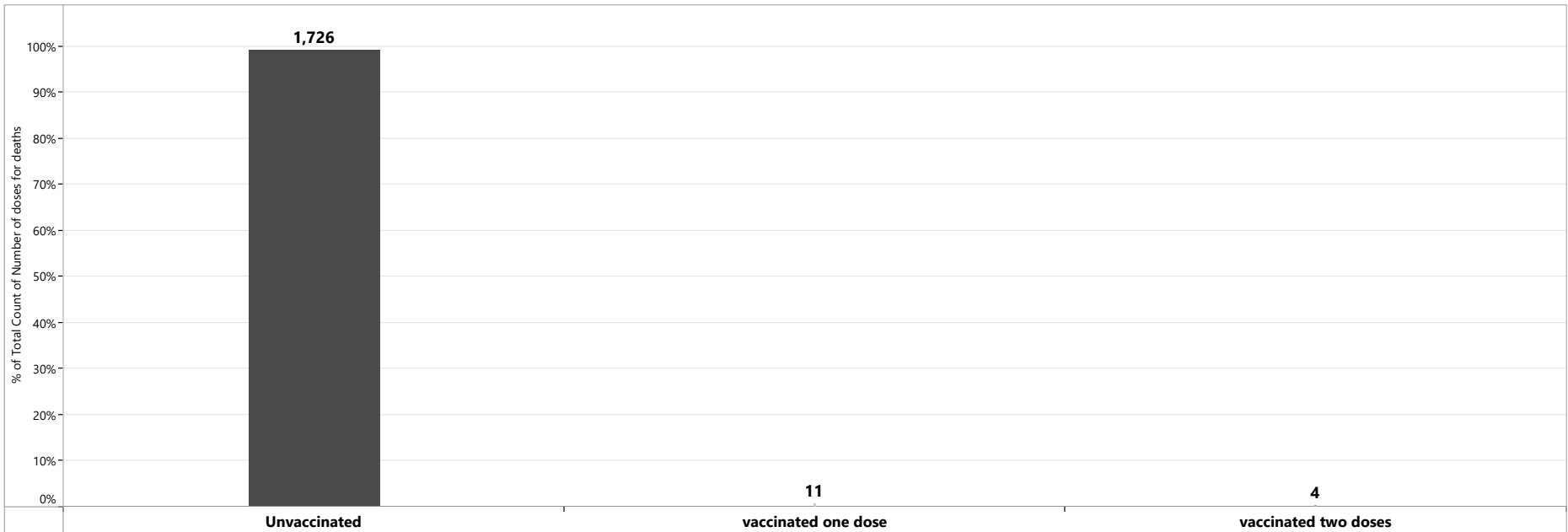
Mortality rate per 100K

عدد الوفيات الكلي على مستوى المنطقة لكل 100 ألف نسمة



Vaccination status of deaths with positive PCR result

الحالة التلقيحية للوفيات التي لديها نتيجة إيجابية PCR



Contacts

معلومات المخالطين

New recognized contacts	Total recognized contacts	Contacts under follow up	Completed follow up	Context of Exposure	نمط التعرض
0	87,019	35,034	51,985	Home/household	46,725
				Unknown	38,277
				Workplace	1,753
				Hospital/healthcare	261
				Tour group	39

Main indicators - The virus transmission level (NWS) المشعرات الرئيسية - مستوى انتشار الفيروس (شمال غرب سوريا)

Governorate	District	Population	Case Incidence per 100000 in the last 2 weeks	Positivity rate	Mortality rate per 100000 in the last 2 weeks
Aleppo	A'zaz	536,815	0.09	6.25%	0.00
	Afrin	425,331	0.12	0.63%	0.00
	Al Bab	267,192	0.00	0.00%	0.00
	Jarablus	101,035	1.98	2.82%	0.00
	Jebel Saman	240,461	0.00	0.00%	0.00
Idleb	Ariha	173,124	0.00	0.00%	0.00
	Harim	1,527,385	0.00	0.00%	0.00
	Idleb	656,452	0.00	0.00%	0.00
	Jisr-Ash-Shugur	305,410	0.16	6.67%	0.00
Grand Total		4,233,205	0.26	1.82%	0.00

Lab Tests

معلومات التحاليل المخبرية

LAB Name اسم المخبر	Idleb إدلب	Afrin عفرين	Jarablus جرابلس	Tell Abiad تل أبيض	DDD(Jandairis) جنديرس	DDD(Dana) الدانا	Azaz إعزاز
New tests in the last week عدد التحاليل الجديدة في الأسبوع الأخير	318	161	78	276	0	0	0
Total tests in the lab عدد التحاليل الكلي في المخبر	235,576	104,619	69,809	50,304	23,414	32,083	17,862

NW/NE	Gov	Dis	New Tests	Total Tests	Positive	Negative
NW	Aleppo	A'zaz	5	31,425	10,121	21,304
		Afrin	158	110,097	20,460	89,637
		Al Bab	2	30,856	6,648	24,208
		Jarablus	74	38,208	3,074	35,134
		Jebel Saman	13	20,760	3,917	16,843
		Total	252	231,346	44,220	187,126
	Idleb	Ariha	23	30,447	6,238	24,209
		Harim	108	134,716	29,983	104,733
		Idleb	159	101,992	23,059	78,933
		Jisr-Ash-Shugur	15	11,750	4,108	7,642
		Total	305	278,905	63,388	215,517
Total		557	510,251	107,608	402,643	
NE	Al-Hasakeh	Ras Al Ain	82	18,808	3,360	15,448
		Total	82	18,808	3,360	15,448
	Ar-Raqqa	Tell Abiad	194	34,633	11,197	23,436
		Total	194	34,633	11,197	23,436
	Total		276	53,441	14,557	38,884
Grand Total		833	563,692	122,165	441,527	

New PCR tests - NWS - Epi W27-2023

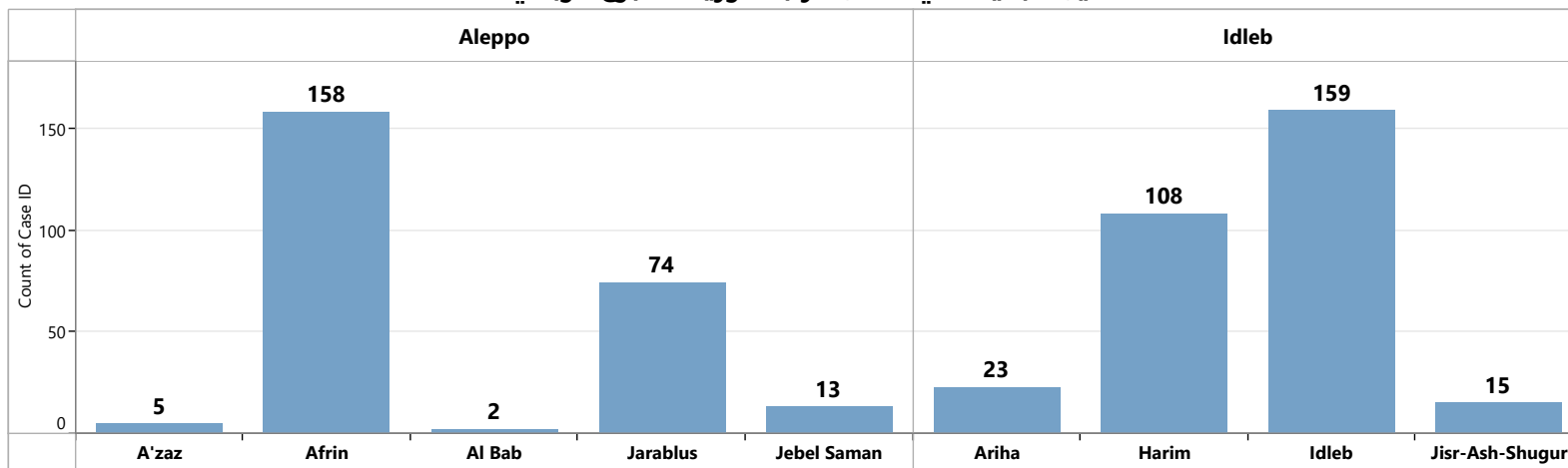
عدد التحاليل الجديدة في شمال غرب سوريا الأسبوع الوبائي 2023-27

New PCR tests Epi W27

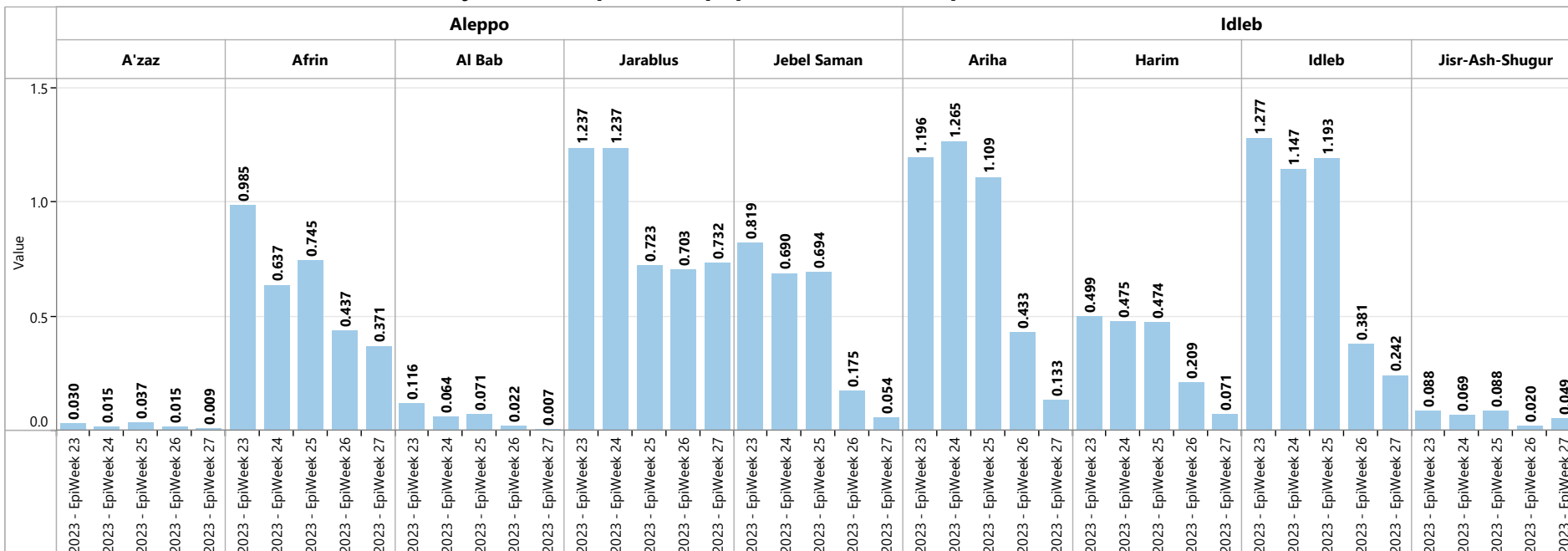
557

Weekly positivity rate
Epi W27

0.36%



Weekly PCR tests per 1000 population - NWS - Epi W23 to W27- 2023



HCWs Confirmed cases

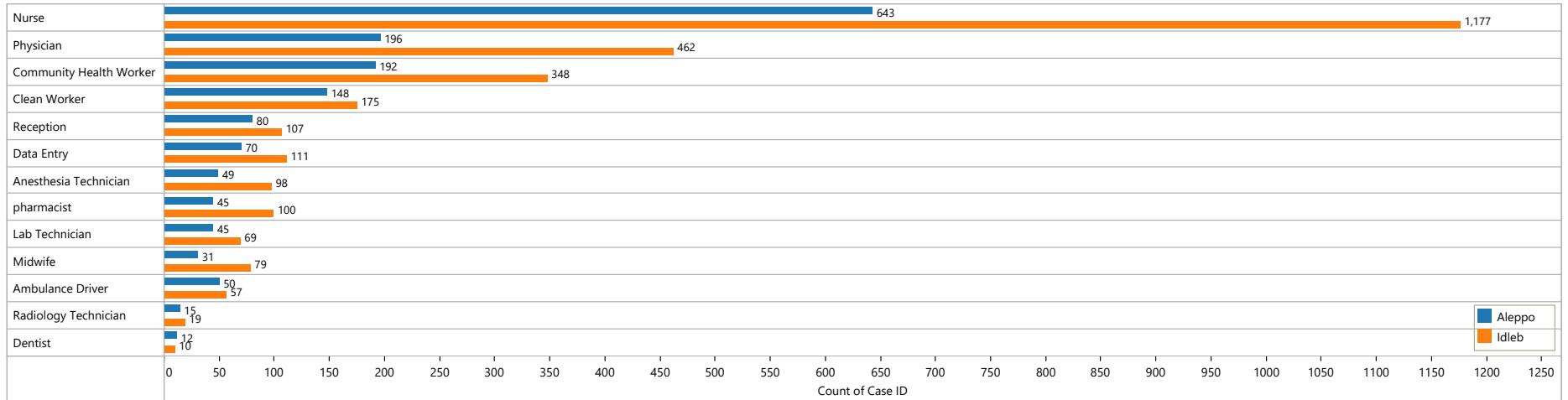
معلومات العاملين في مجال الرعاية الصحية

Confirmed Cases		الحالات المثبتة					
Area المنطقة	Governorate المحافظة	New confirmed cases الحالات الجديدة	Total confirmed مجموع الإيجابي	New Recovored الشفاء الجديد	Total Recovered الشفاء الكلي	New associated deaths الوفيات الجديدة	Total associated deaths الوفيات الكلي
NWS شمال غرب سوريا	Aleppo حلب	0	1,555	0	1,542	0	6
	Idleb إدلب	0	2,800	0	2,792	0	6
NWS Total الكلي لشمال غرب سوريا		0	4,355	0	4,334	0	12
Peace Spring نبع السلام		0	76	0	76	0	0
Total الكلي		0	4,431	0	4,410	0	12

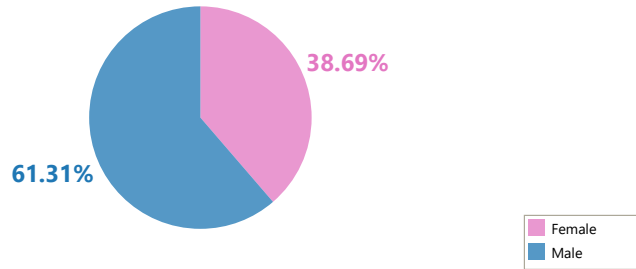
HCWs Confirmed cases

معلومات العاملين في مجال الرعاية الصحية

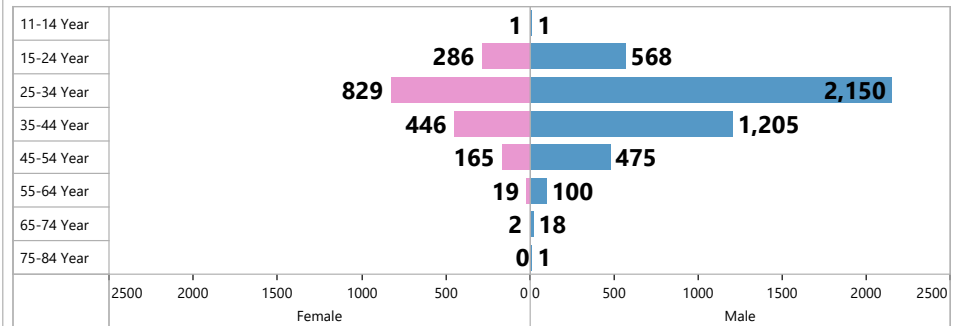
HCWs Majors in NWS
تخصصات الكوادر الصحية في شمال غرب سوريا



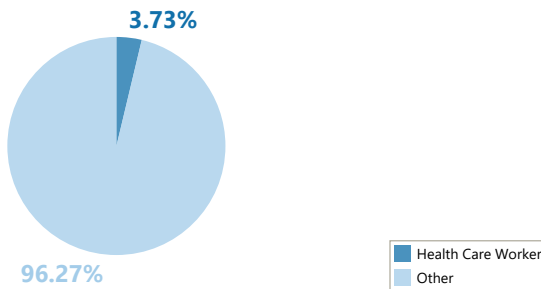
Sex distribution
التوزيع الجنسي



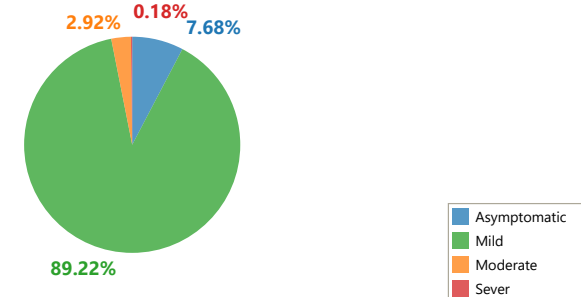
Age distribution
التوزيع العمري



Confirmed cases from Health care workers out of the total confirmed cases
نسبة الكوادر الصحية من الحالات الكلية المثبتة



Clinical Status of Confirmed Cases from HCWs
الحالة السريرية للحالات المؤكدة من العمال الصحيين

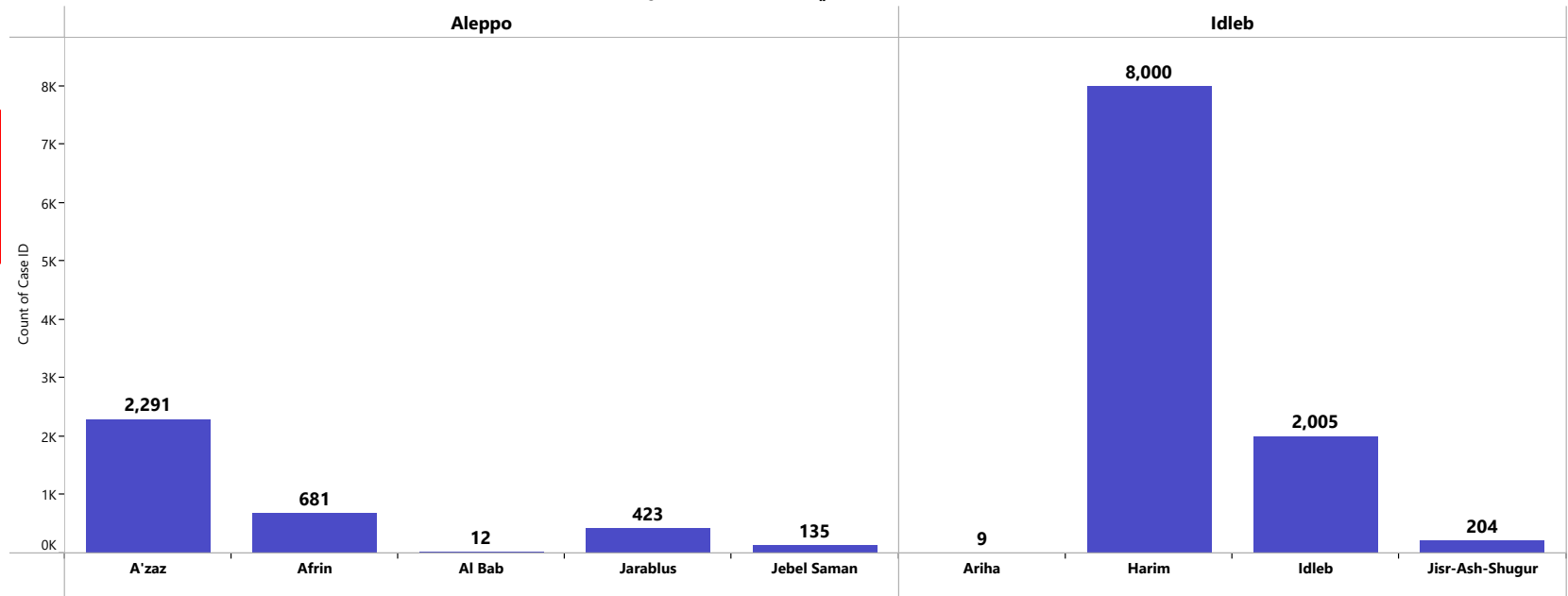


New Confirmed
Cases Epi W27

0

Total confirmed cases in camps - district level distribution

الحالات الكلية المثبتة في المخيمات على مستوى المنطقة



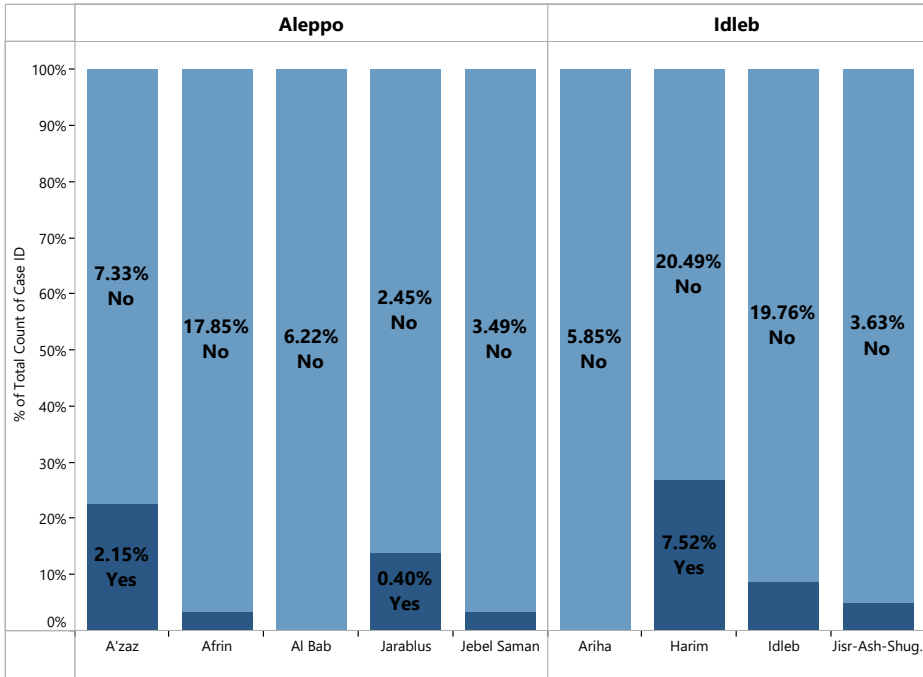
Total Confirmed
Cases in camps

13,760

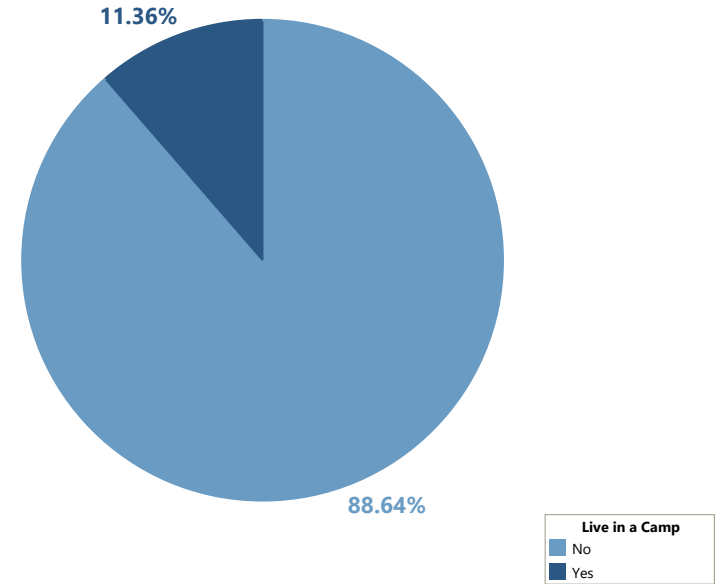
The confirmed cases from IDPs in the camps - NWS

حالات الكوفيد 19 المثبتة من النازحين في مخيمات شمال غرب سوريا

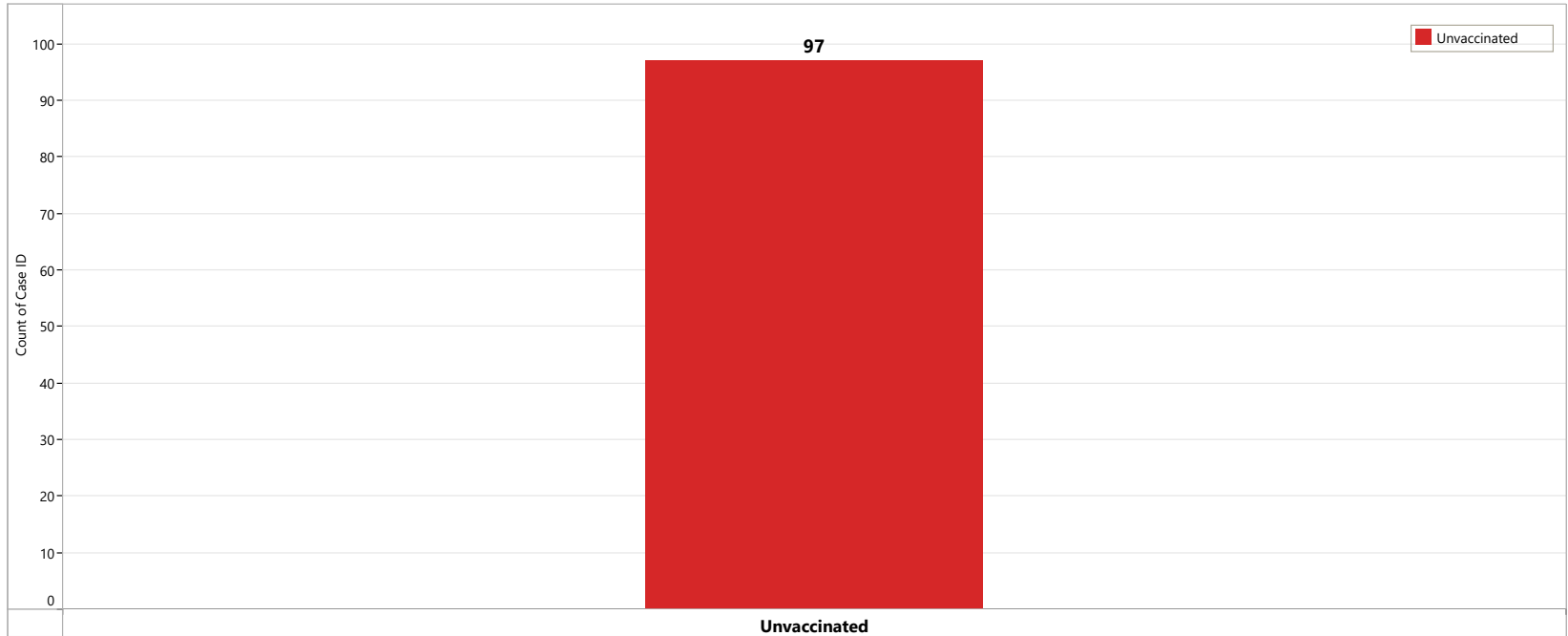
Confirmed cases from IDPs in the camps out of the total confirmed cases
نسبة الحالات المثبتة داخل المخيمات من الحالات المثبتة الكلية



Confirmed cases from IDPs in camps out of the total confirmed
نسبة الحالات المثبتة بين النازحين في المخيمات من كل الحالات المثبتة

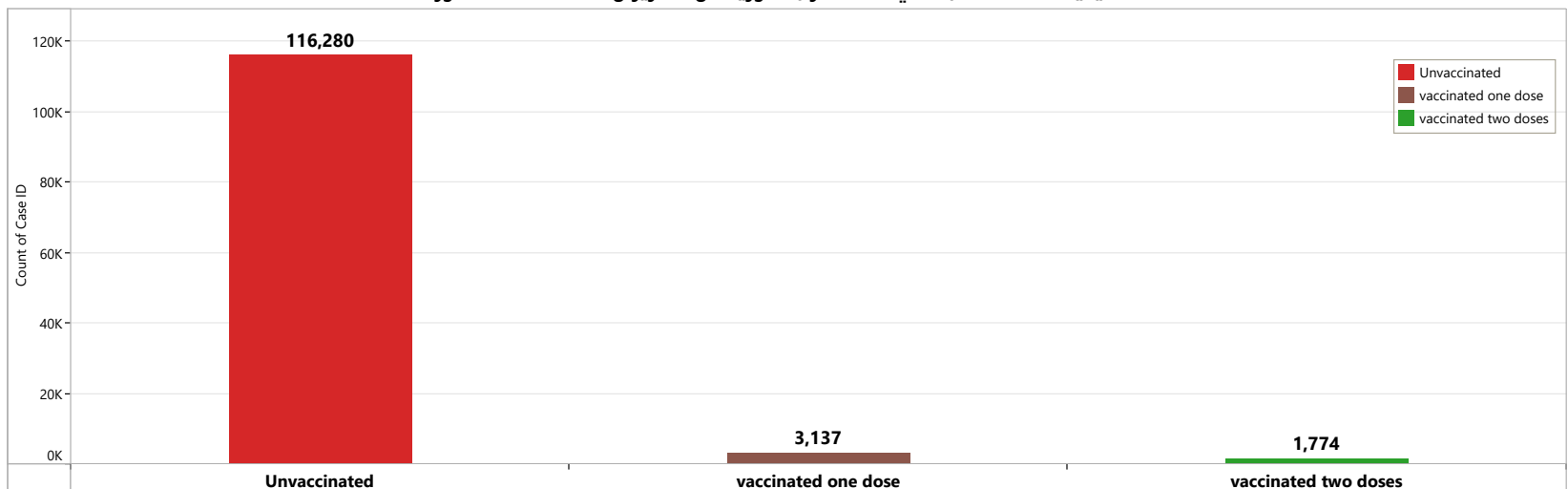


COVID-19 Vaccine - the vaccination status of the **New Confirmed COVID-19** cases NWS - Epi W27
 الحالة التلقيحية للحالات المثبتة الجديدة في شمال غرب سوريا، الاسبوع الوبائي 27



Unvaccinated:
100.00%

COVID-19 Vaccine - the vaccination status of the **Total Confirmed COVID-19** cases NWS - 1 Jun 2021 to 01 July 2023
 الحالة التلقيحية للحالات المثبتة في شمال غرب سوريا، من 1 حزيران 2021 حتى 01 تموز 2023

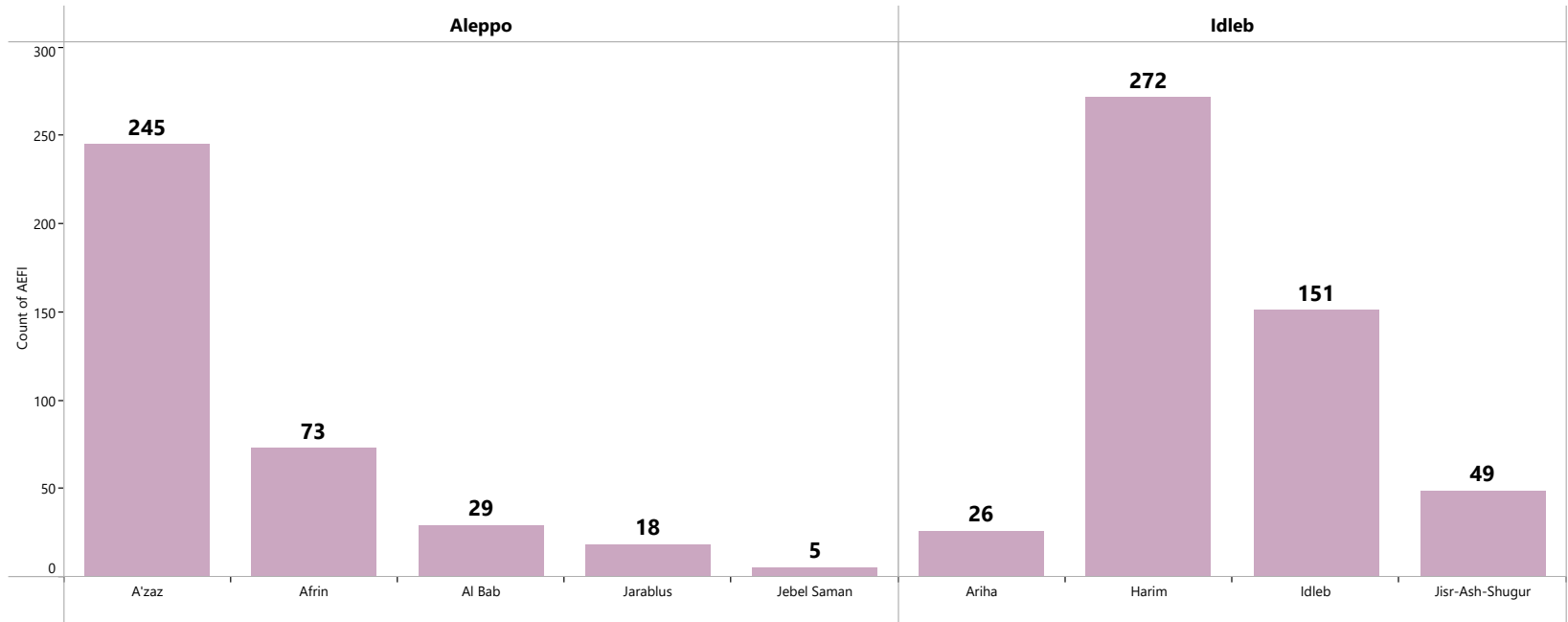


Unvaccinated:
95.92%
Vaccinated:
1 dose 2.60%
2 dose 1.47%

Total AEFI for COVID-19 vaccin reports - NWS - **district level**
الحالات الكلية المبلغة عن الاحداث السلبية التالية للقاح كوفيد19 - شمال غرب سوريا- مستوى المنطقة

Total Reported AEFI
868

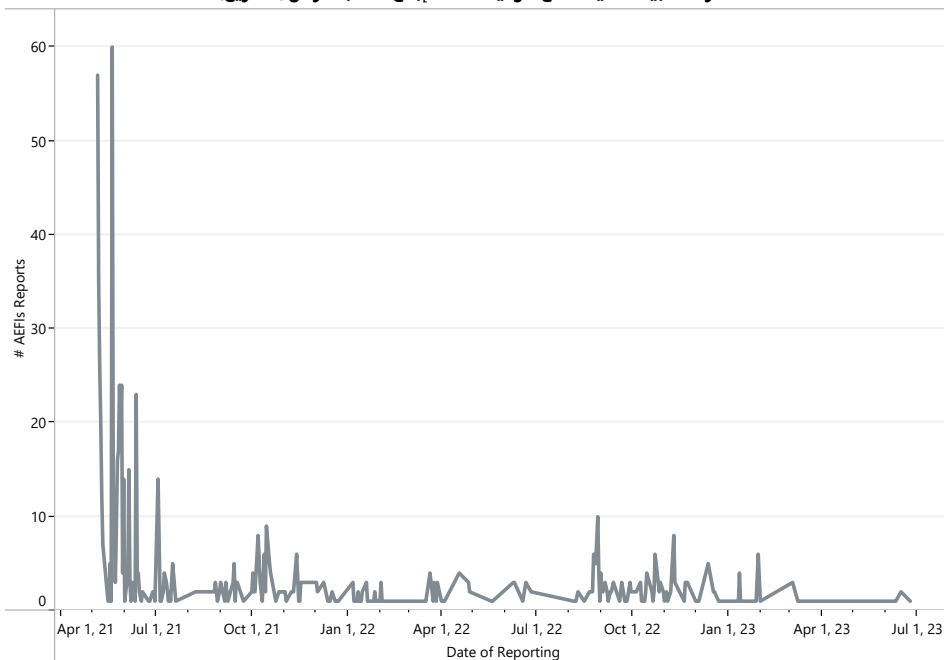
New AEFI Report Last Week
0



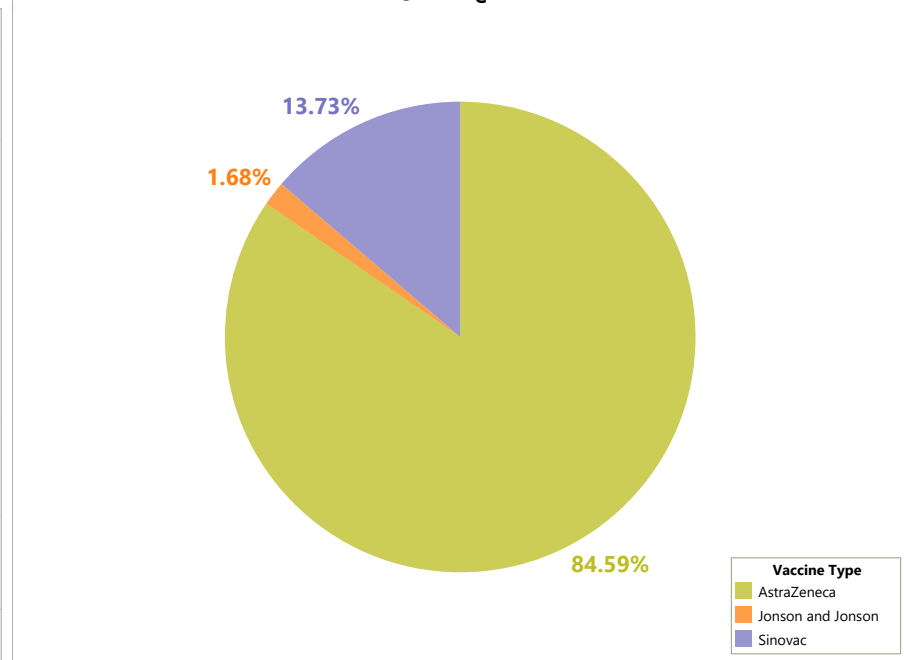
The reported AEFIs for COVID-19 vaccine -NWS

تقارير الاحداث السلبية التالية للقاح كوفيد19 في شمال غرب سوريا

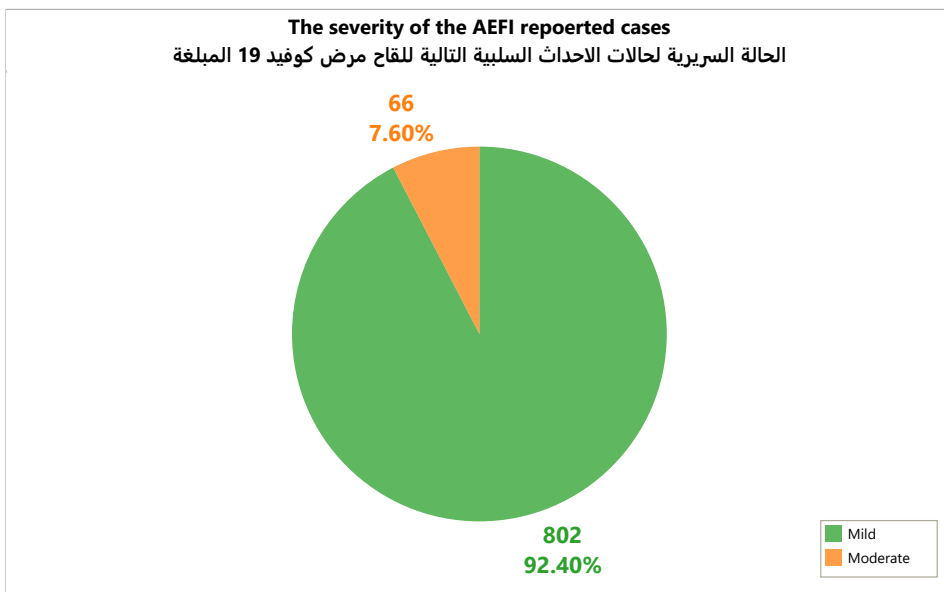
AEFI for COVID-19 vaccine - Reporting over the time
 الآثار السلبية التالية للقاح كوفيد 19 - الإبلاغ حسب الزمن (التاريخ)



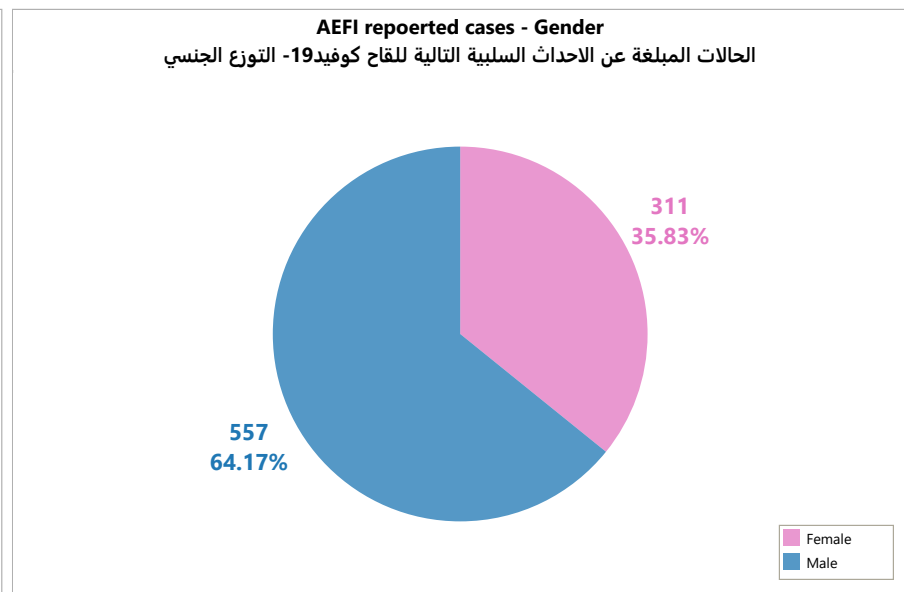
The Administered Vaccine
 اللقاح المعطى



The severity of the AEFI reported cases
 الحالة السريرية لحالات الاحداث السلبية التالية للقاح مرض كوفيد 19 المبلغه



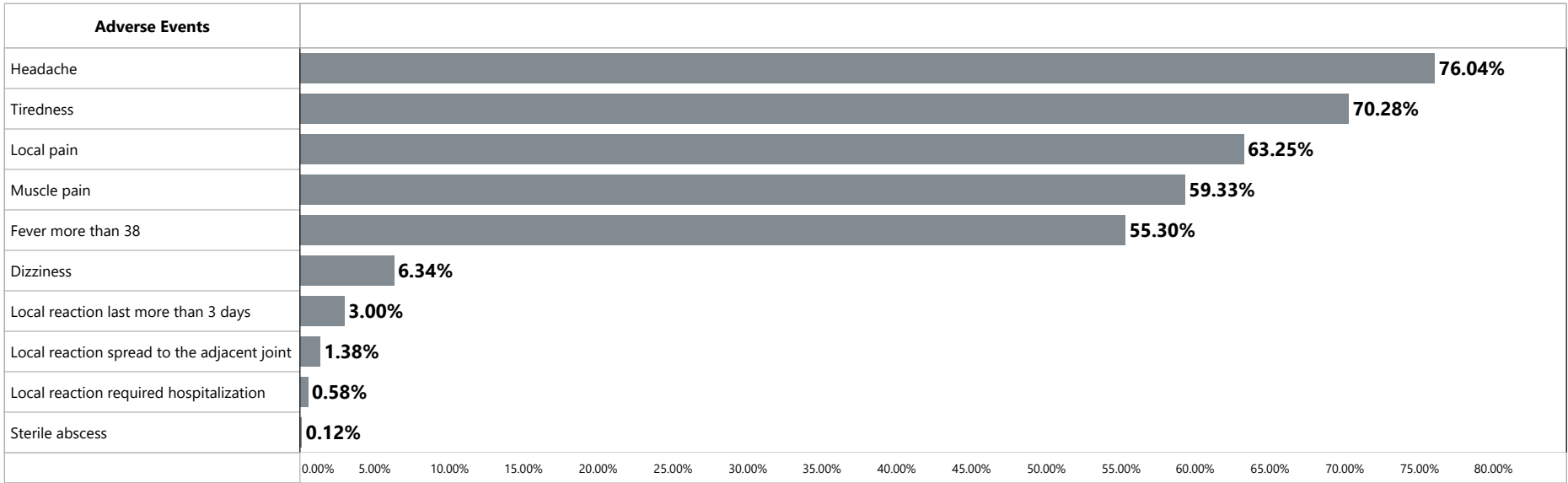
AEFI reported cases - Gender
 الحالات المبلغه عن الاحداث السلبية التالية للقاح كوفيد19- التوزع الجنسي



The reported AEFIs for COVID-19 vaccine -NWS

تقارير الاحداث السلبية التالية للقاح كوفيد19 في شمال غرب سوريا

The most commonly reported adverse events - out of the reported cases
 أشيع الأحداث السلبية المسجلة من الحالات المبلغة



The AEFI for COVID-19 vaccine - Age & Sex group
 التوزع العمري والجنسي لحالات الاحداث السلبية التالية للقاح كوفيد19

