

النشرة نصف الشهرية للمياه والإصحاح البيئي - سوريا شبكة الإنذار المبكر والاستجابة

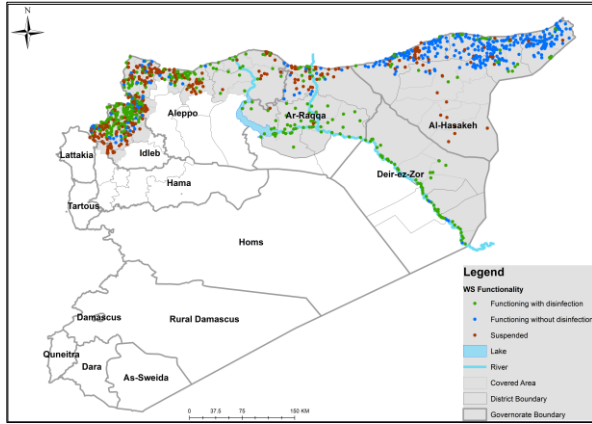
الأسبوع رقم: 27-28

التاريخ: 2 تموز - 15 تموز 2023

العناوين الرئيسية

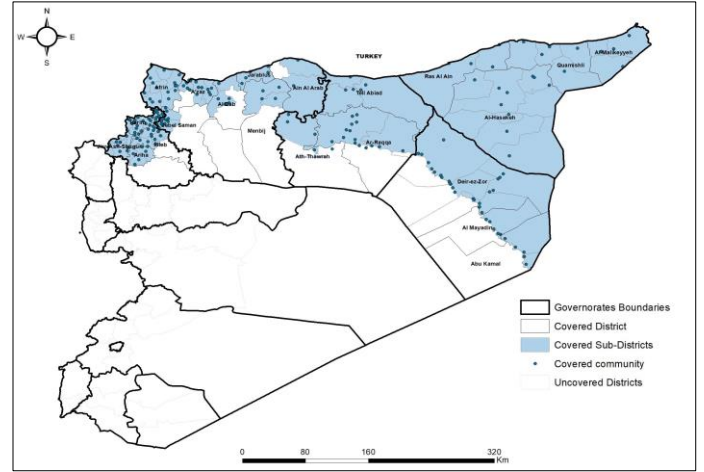
- بلغ عدد محطات مياه الشرب العامة التي يقوم فريق المياه والإصحاح البيئي (WASH) في شبكة الإنذار المبكر والاستجابة بمراقبتها في 6 محافظات 1317 محطة، منها 1108 محطة قرى/بلدات/مدن و 209 محطة مخيمات.
- نسبة 71% (929/1317) من المحطات كانت تعمل بينما 29% (388/1317) من المحطات كانت لاتعمل.
- نسبة 23% من المحطات المتوقفة متوقفة بسبب عدم وجود نفقات تشغيل، في حين أنّ نسبة 23% من المحطات المتوقفة متوقفة بسبب الحاجة الى صيانة كاملة.
- نسبة 35% من المحطات تعتمد على شبكة الكهرباء، بينما نسبة 33% من المحطات تعتمد على مولدات كمصدر للطاقة التشغيلية بينما باقي المحطات تعتمد على مصادر أخرى (مزيد من التفاصيل في الأسفل)
- في المناطق التي تعتمد على محطات -متوقفة حالياً- تعتبر الآبار الزراعية الخاصة المصدر البديل ويتم استخدام الصهاريج كوسيلة لنقل المياه.
- بلغت نسبة المحطات العاملة التي يتم تعقيم المياه فيها 63% (583/929).
- في المحطات العاملة يتم إيصال المياه إلى المواطنين باستخدام الشبكات النظامية بنسبة 88% (809/929) وباستخدام الصهاريج بنسبة 8% (62/929) وباستخدام الشبكة والصهاريج معا بنسبة 4% (53/929) وباستخدام المناهل بنسبة 1% (5/929).
- تم إجراء 47 اختبار نوعية مياه، حيث وجد أن 12 منها كانت ملوثة.

تغطية فريق المياه والإصحاح البيئي

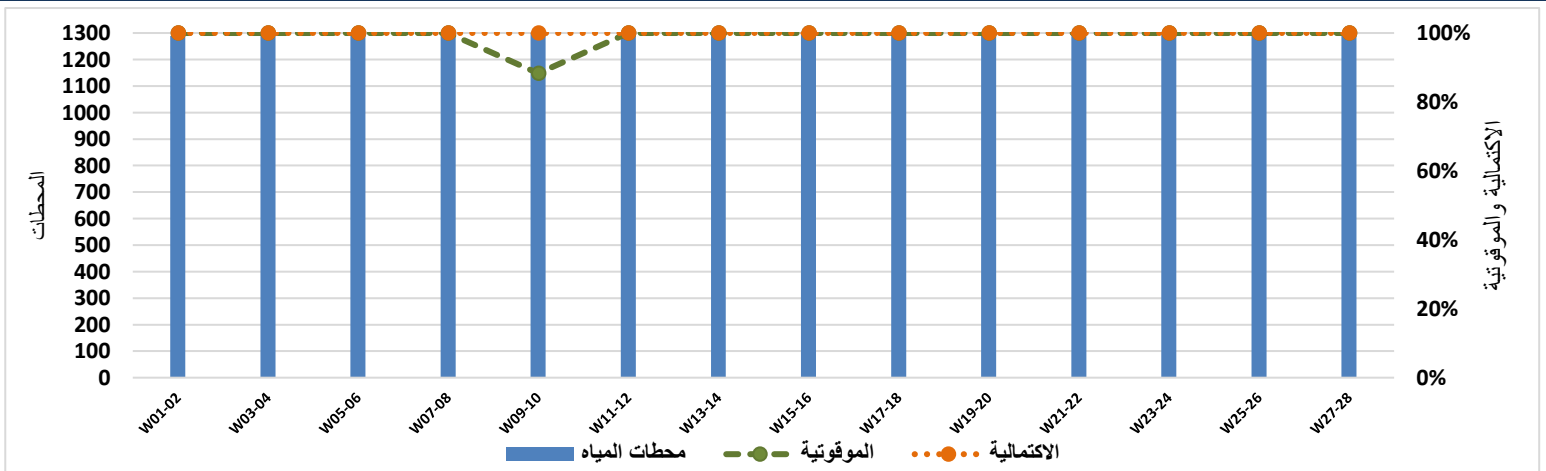


يغطي فريق المياه والإصحاح البيئي 77 ناحية، 23 منطقة في 6 محافظات

خريطة تغطية شبكة الإنذار المبكر والاستجابة



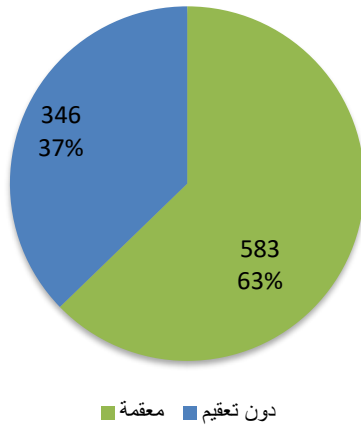
الاكتمالية والموقوتية للتقارير نصف الشهرية



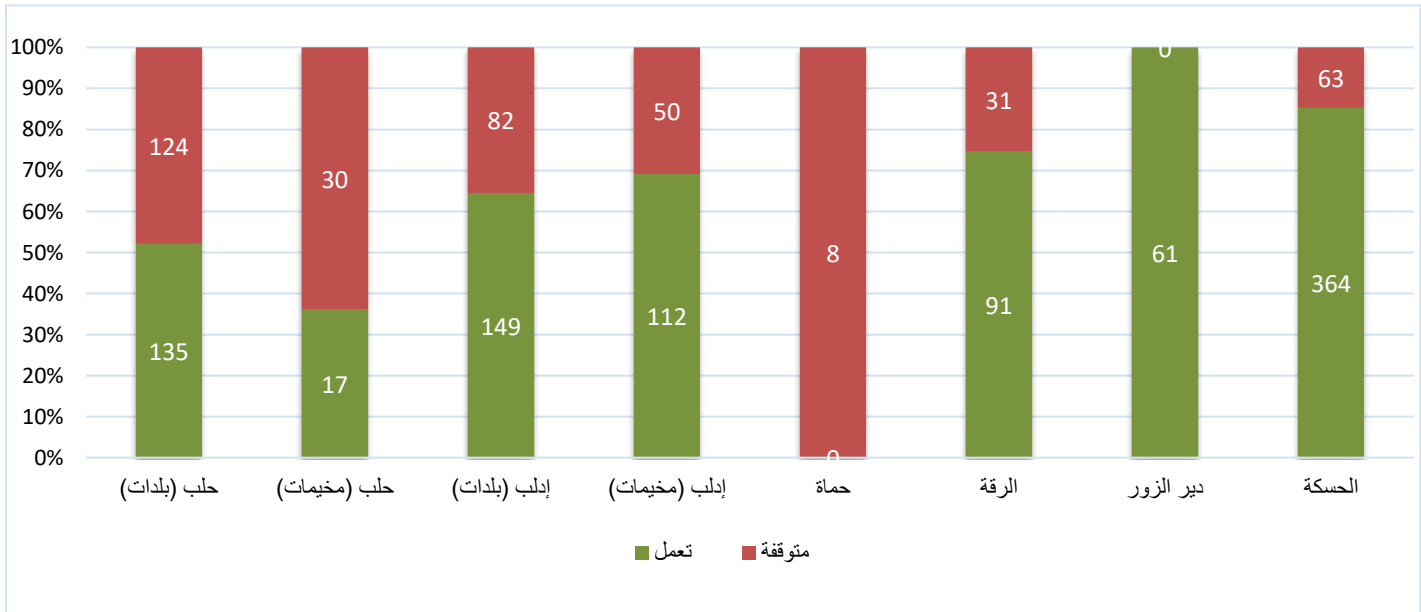
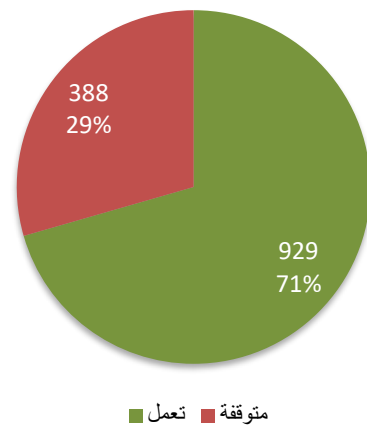
محطات مياه الشرب العاملة			المحافظة
النسبة	معقمة	عدد المحطات	
88%	119	135	حلب (بلدات)
65%	11	17	حلب (مخيمات)
87%	130	149	إدلب (بلدات)
71%	79	112	إدلب (مخيمات)
0%	0	0	حماة
85%	77	91	الرققة
93%	57	61	دير الزور
30%	110	364	الحسكة
63%	583	929	الكي

محطات مياه الشرب			المحافظة
النسبة	تعمل	عدد المحطات	
52%	135	259	حلب (بلدات)
36%	17	47	حلب (مخيمات)
65%	149	231	إدلب (بلدات)
69%	112	162	إدلب (مخيمات)
0%	0	8	حماة
75%	91	122	الرققة
100%	61	61	دير الزور
85%	364	427	الحسكة
71%	929	1317	الكي

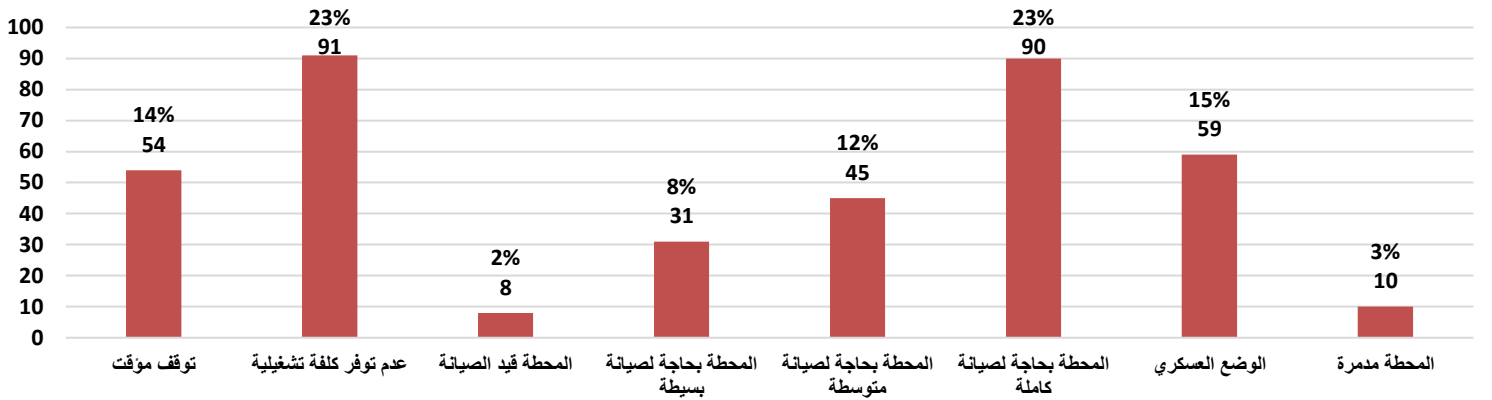
وضع التعقيم في محطات مياه الشرب العاملة



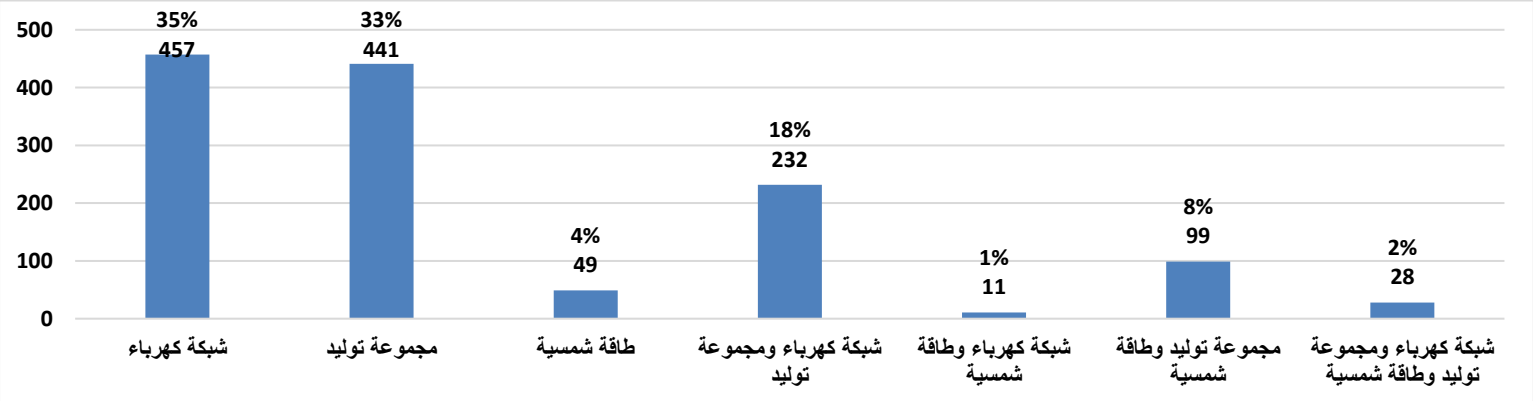
الوضع التشغيلي لمحطات مياه الشرب



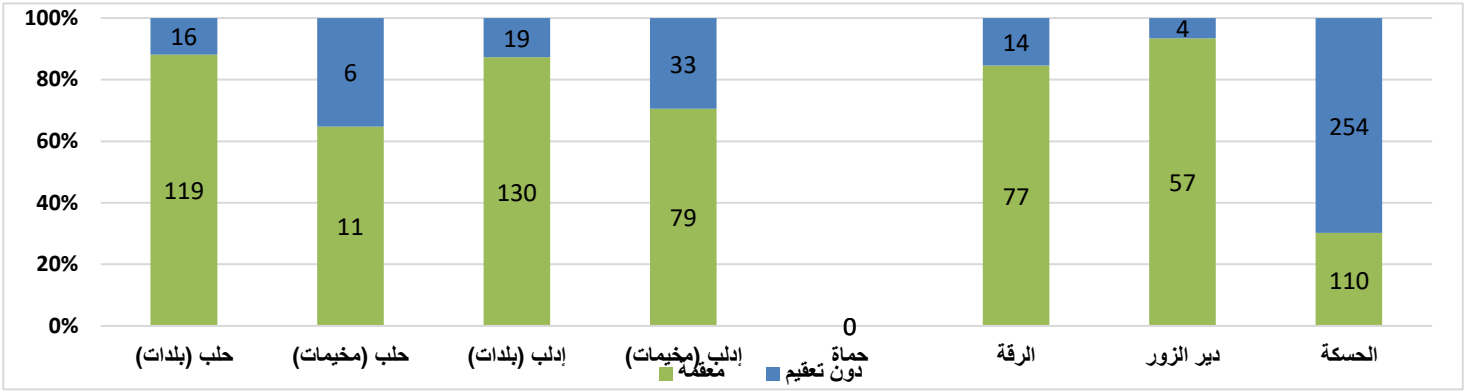
المحافظة	توقف مؤقت	عدم توفر كلفة تشغيلية	المحطة قيد الصيانة	المحطة بحاجة لصيانة بسيطة	المحطة بحاجة لصيانة متوسطة	المحطة بحاجة لصيانة كاملة	الوضع العسكري	المحطة مدمرة
حلب	25	39	3	6	24	43	9	5
إدلب	10	40	3	13	14	38	11	3
حمّاة	0	0	0	0	0	0	8	0
الرقّة	2	6	0	4	6	4	9	0
دير الزور	0	0	0	0	0	0	0	0
الحسكة	17	6	2	8	1	5	22	2
الكلّي	54	91	8	31	45	90	59	10



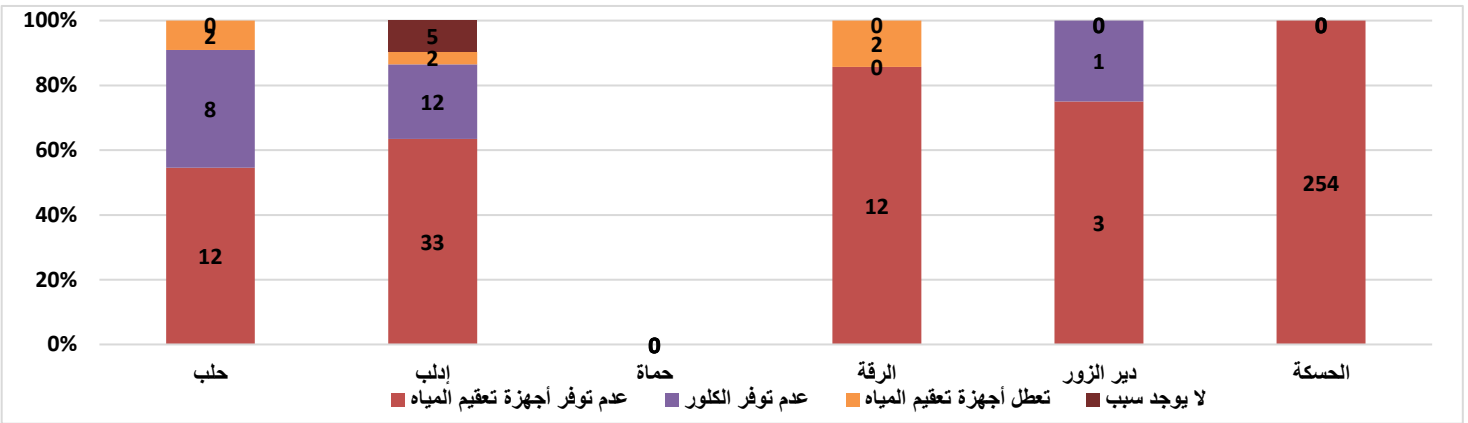
المحافظة	شبكة كهرباء ومجموعة توليد	مجموعة توليد	شبكة كهرباء	شبكة كهرباء ومجموعة توليد	طاقة شمسية	مجموعة توليد	شبكة كهرباء
حلب	20	40	4	42	13	167	20
إدلب	5	58	5	33	33	248	11
حمّاة	0	0	0	0	0	8	0
الرقّة	0	1	0	37	3	3	78
دير الزور	0	0	0	49	0	12	0
الحسكة	3	0	2	71	0	3	348
الكلّي	28	99	11	232	49	441	457



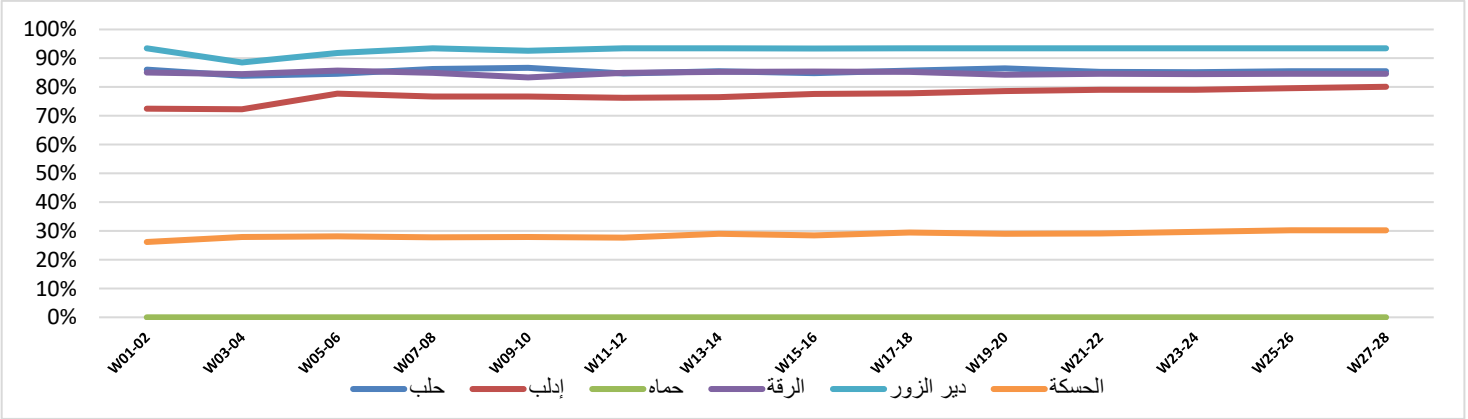
وضع التعقيم في محطات مياه الشرب العاملة



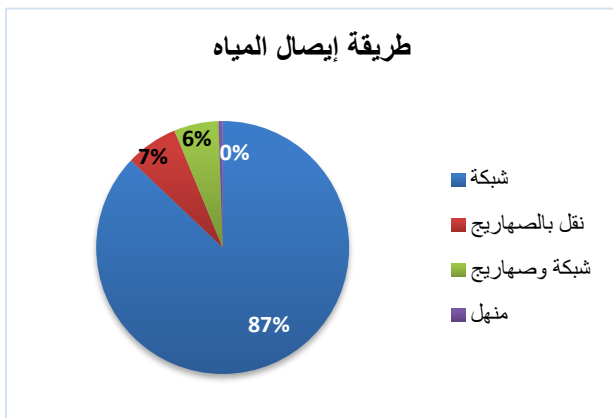
سبب عدم التعقيم في المحطات العاملة



الوضع التعقيمي لكل محافظة خلال الأسابيع



طريقة إيصال المياه



المحافظة	طريقة إيصال المياه				المحطات العاملة
	منهل	شبكة وصهاريج	نقل بالصهاريج	شبكة	
حلب	5	12	2	133	152
إدلب	0	38	53	170	261
حماة	0	0	0	0	0
الرقة	0	2	2	87	91
دير الزور	0	0	4	57	61
الحسكة	0	1	1	362	364
الكلية	5	53	62	809	929

