

النشرة نصف الشهرية للمياه والإصحاح البيئي - سوريا شبكة الإنذار المبكر والاستجابة

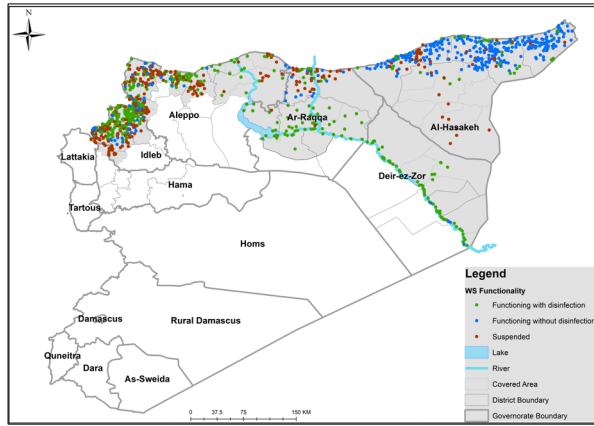
الأسبوع رقم: 35-36

التاريخ: 25 آب - 7 أيلول 2024

العناوين الرئيسية

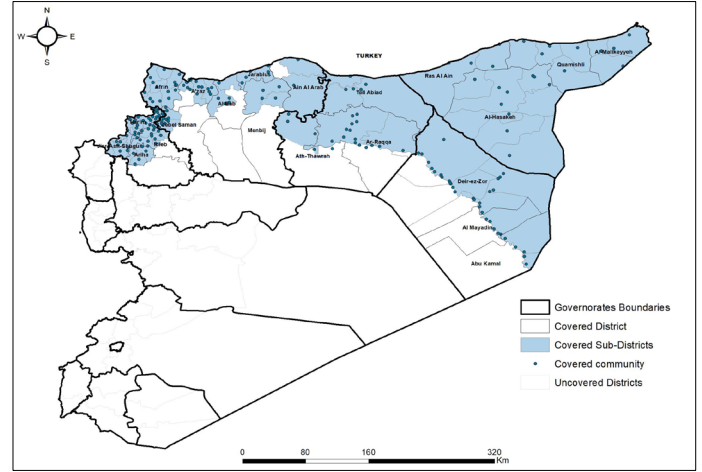
- بلغ عدد محطات مياه الشرب العامة التي يقوم فريق المياه والإصحاح البيئي (WASH) في شبكة الإنذار المبكر والاستجابة بمراقبتها في 6 محافظات 1351 محطة، منها 1126 محطة قرى/بلدات/مدن و225 محطة مخيمات.
- نسبة 70% (945/1351) من المحطات كانت تعمل بينما 30% (406/1351) من المحطات كانت لاتعمل.
- نسبة 20% من المحطات المتوقفة متوقفة بسبب عدم وجود نفقات تشغيل، في حين أنّ نسبة 21% من المحطات المتوقفة متوقفة بسبب الحاجة الى صيانة كاملة.
- نسبة 32% من المحطات تعتمد على شبكة الكهرباء، بينما نسبة 30% من المحطات تعتمد على مولدات كمصدر للطاقة التشغيلية بينما باقي المحطات تعتمد على مصادر أخرى (مزيد من التفاصيل في الأسفل)
- في المناطق التي تعتمد على محطات -متوقفة حالياً- تعتبر الآبار الزراعية الخاصة المصدر البديل ويتم استخدام الصهاريج كوسيلة لنقل المياه.
- بلغت نسبة المحطات العاملة التي يتم تعقيم المياه فيها 63% (599/945).
- في المحطات العاملة يتم إيصال المياه إلى المواطنين باستخدام الشبكات النظامية بنسبة 88% (816/945) وباستخدام الصهاريج بنسبة 8% (63/945) وباستخدام الشبكة والصهاريج معا بنسبة 4% (64/945) وباستخدام المناهل بنسبة 1% (2/945).
- تم إجراء 5 اختبار نوعية مياه، حيث وجد أن 1 منها كانت ملوثة.

تغطية فريق المياه والإصحاح البيئي

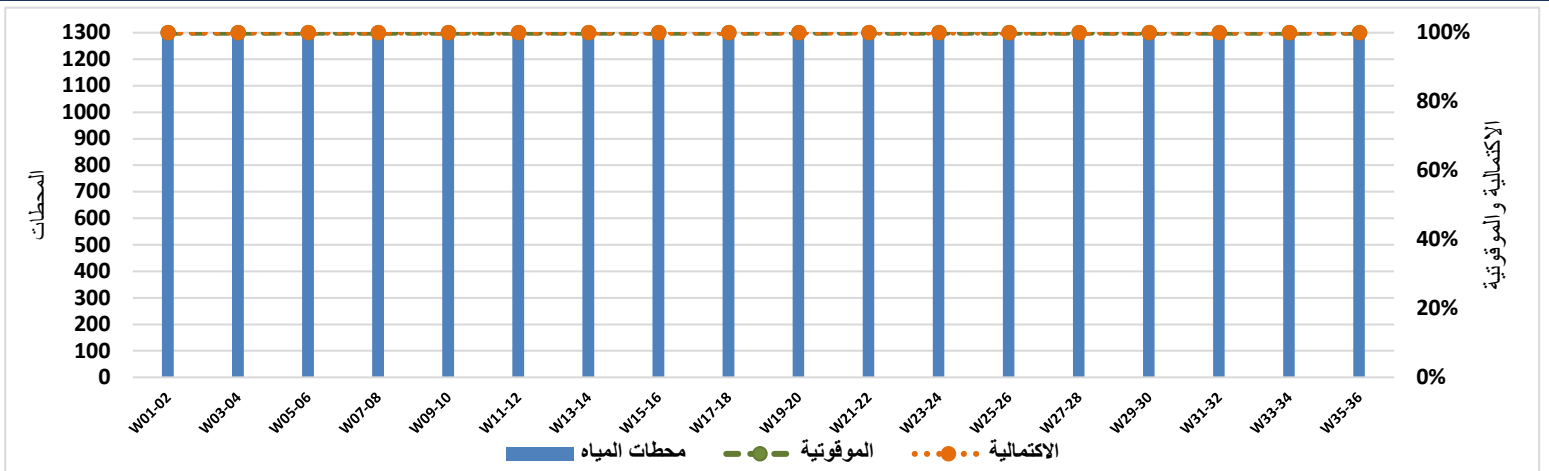


يغطي فريق المياه والإصحاح البيئي 77 ناحية، 23 منطقة في 6 محافظات

خريطة تغطية شبكة الإنذار المبكر والاستجابة



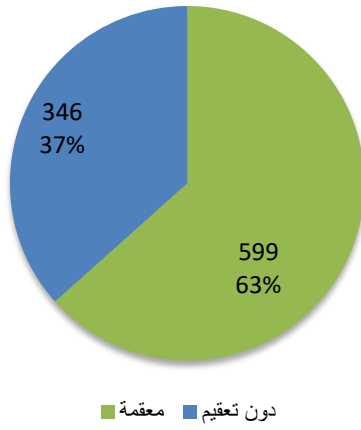
الاكتمالية والموقوتية للتقارير نصف الشهرية



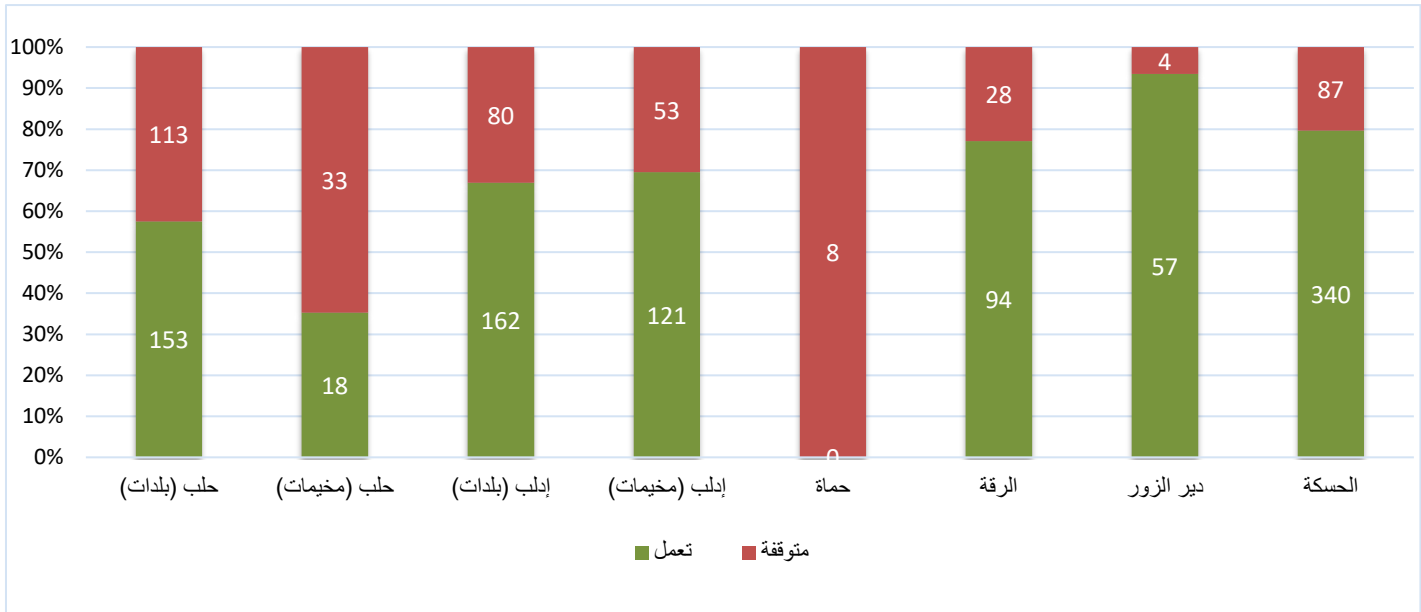
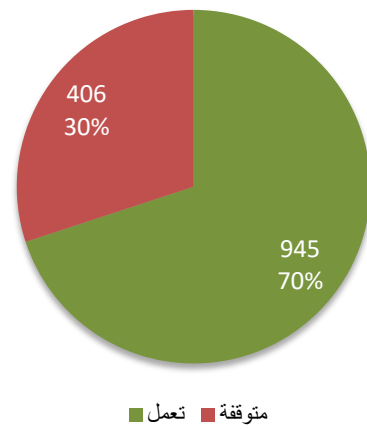
محطات مياه الشرب العاملة			المحافظة
النسبة	معقمة	عدد المحطات	
86%	131	153	حلب (بلدات)
89%	16	18	حلب (مخيمات)
84%	136	162	إدلب (بلدات)
69%	83	121	إدلب (مخيمات)
0%	0	0	حمّاء
88%	83	94	الرفقة
82%	47	57	دير الزور
30%	103	340	الحسكة
63%	599	945	الكلّي

محطات مياه الشرب			المحافظة
النسبة	تعمل	عدد المحطات	
58%	153	266	حلب (بلدات)
35%	18	51	حلب (مخيمات)
67%	162	242	إدلب (بلدات)
70%	121	174	إدلب (مخيمات)
0%	0	8	حمّاء
77%	94	122	الرفقة
93%	57	61	دير الزور
80%	340	427	الحسكة
70%	945	1351	الكلّي

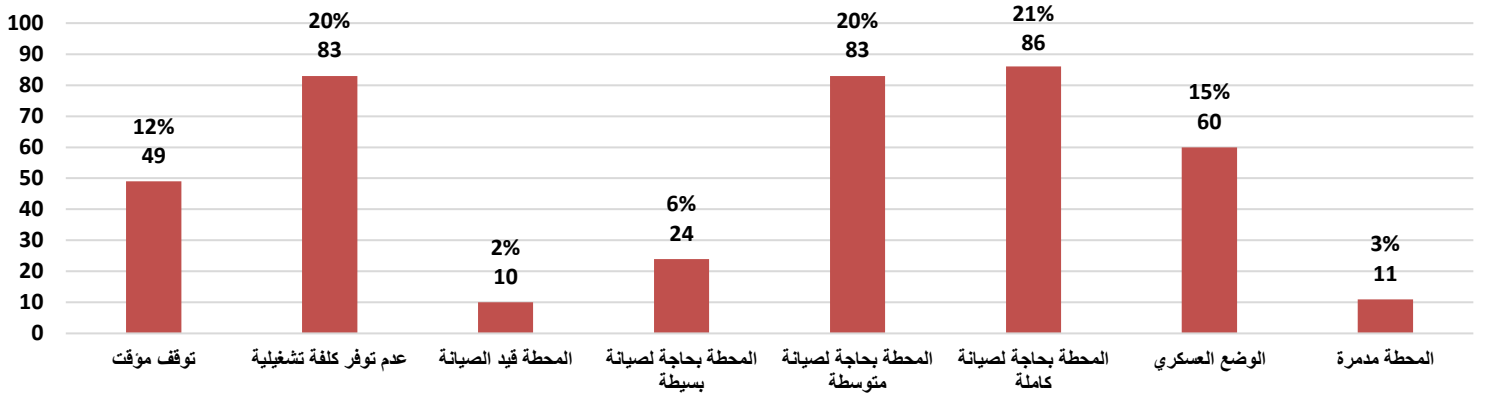
وضع التعقيم في محطات مياه الشرب العاملة



الوضع التشغيلي لمحطات مياه الشرب

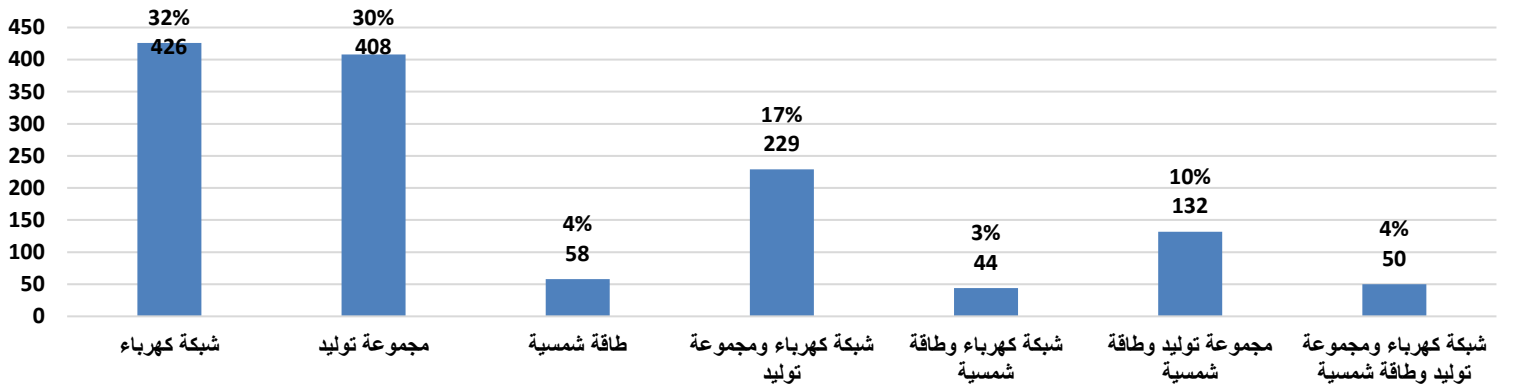


المحافظة	توقف مؤقت	عدم توفر كلفة تشغيلية	المحطة قيد الصيانة	المحطة بحاجة لصيانة بسيطة	المحطة بحاجة لصيانة متوسطة	المحطة بحاجة لصيانة كاملة	الوضع العسكري	المحطة مدمرة
حلب	24	33	3	5	27	39	9	6
إدلب	8	41	6	10	13	41	11	3
حمّاء	0	0	0	0	0	0	8	0
الرقّة	2	6	0	3	6	3	8	0
دير الزور	1	2	0	0	0	0	1	0
الحسكة	14	1	1	6	37	3	23	2
الكلّي	49	83	10	24	83	86	60	11

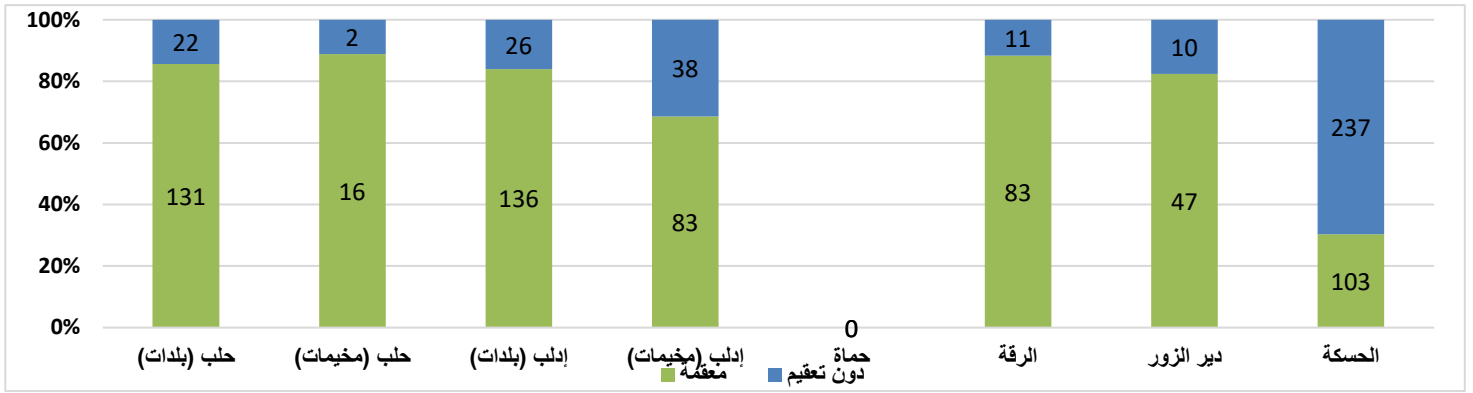


مصدر الطاقة الكهربائية

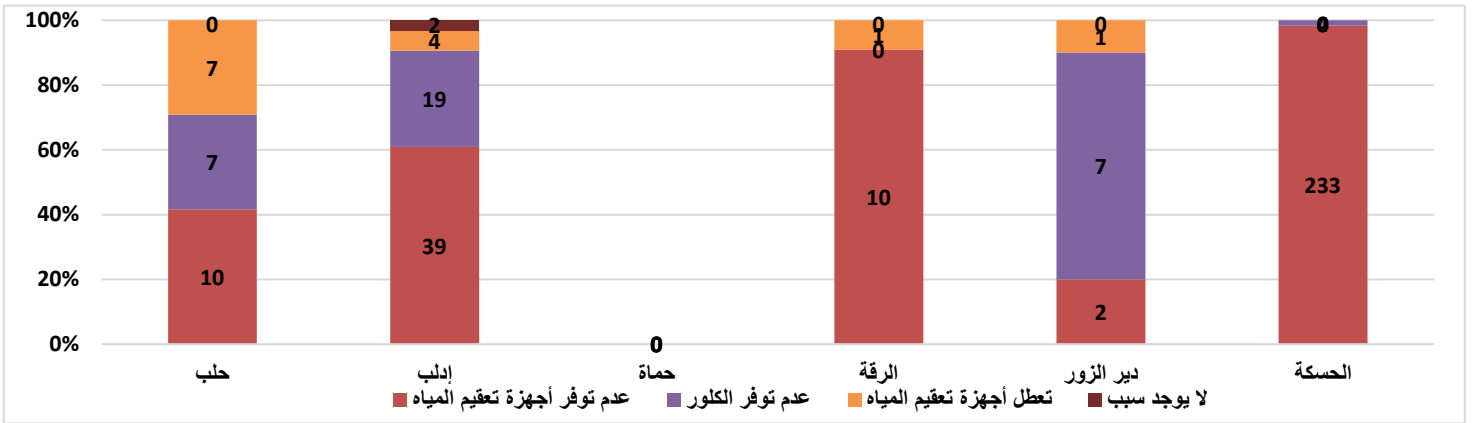
المحافظة	شبكة كهرباء ومجموعة توليد	مجموعة توليد	شبكة كهرباء	شبكة كهرباء ومجموعة توليد	طاقة شمسية	مجموعة توليد	شبكة كهرباء
حلب	24	164	3	44	15	21	46
إدلب	11	210	6	54	36	18	77
حمّاء	0	8	0	0	0	0	0
الرقّة	74	2	5	28	5	2	6
دير الزور	0	17	0	43	0	0	1
الحسكة	317	7	30	60	2	9	2
الكلّي	426	408	44	229	58	50	132



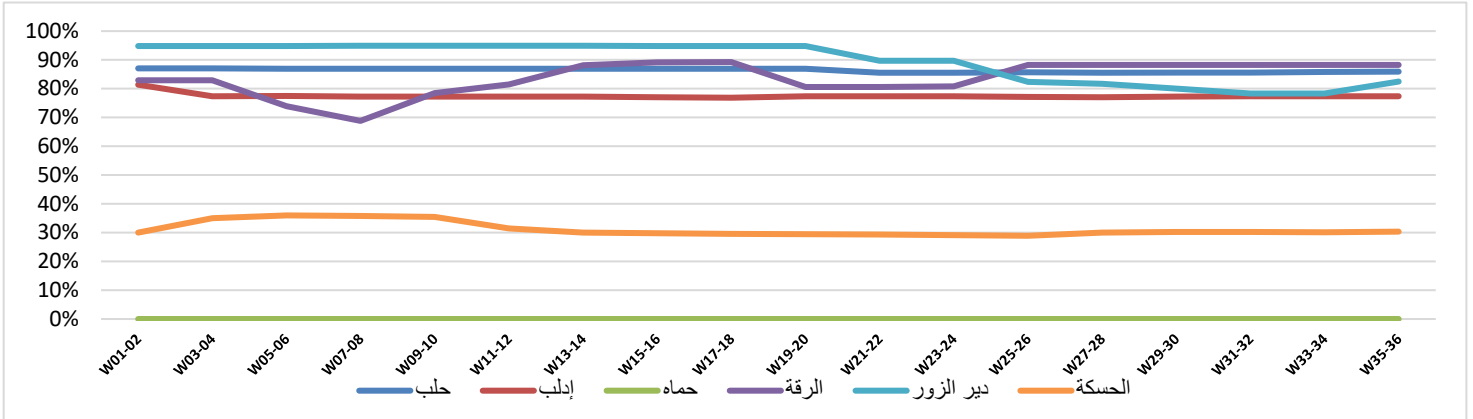
وضع التعقيم في محطات مياه الشرب العاملة



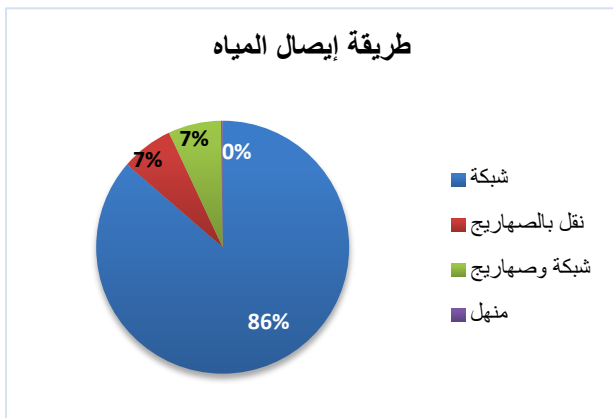
سبب عدم التعقيم في المحطات العاملة



الوضع التعقيمي لكل محافظة خلال الأسابيع



طريقة إيصال المياه



المحافظة	طريقة إيصال المياه				المحطات العاملة
	منهل	شبكة وصهاريج	نقل بالصهاريج	شبكة	
حلب	2	14	3	152	171
إدلب	0	48	53	182	283
حماة	0	0	0	0	0
الرقة	0	1	2	91	94
دير الزور	0	0	4	53	57
الحسكة	0	1	1	338	340
الكلبي	2	64	63	816	945

